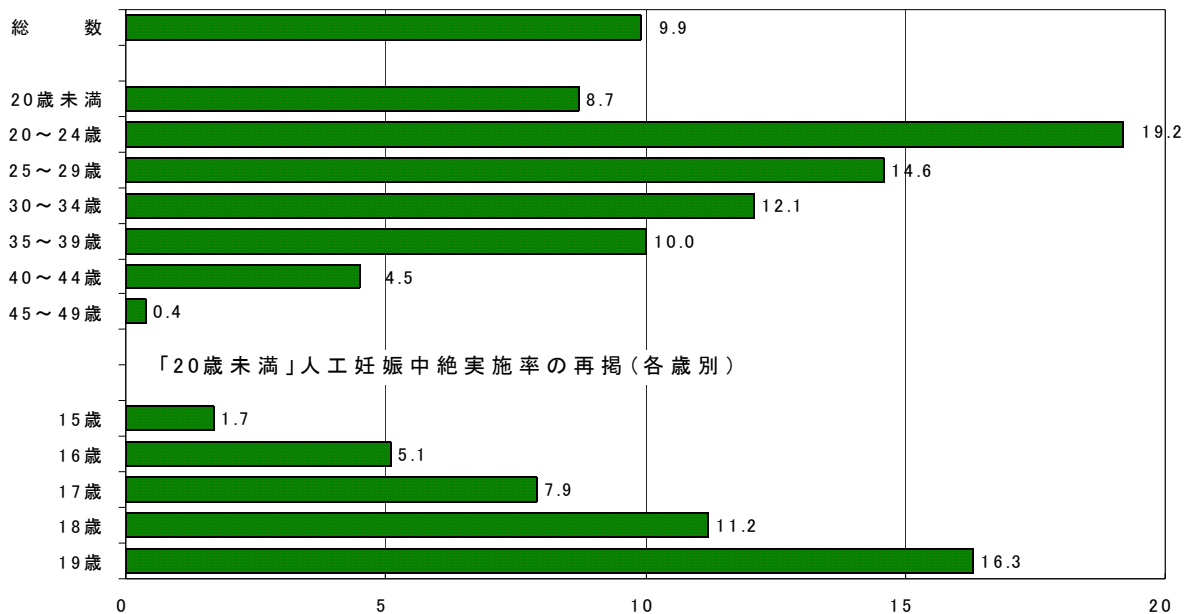


図8 年齢階級別にみた人工妊娠中絶実施率（年齢階級別女子人口千対）

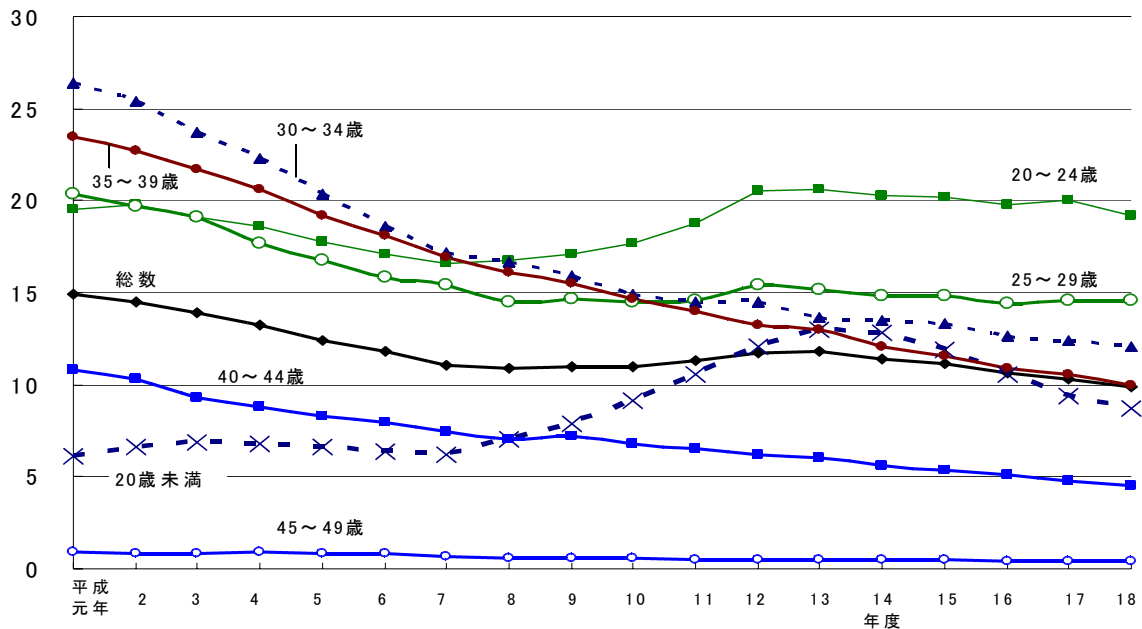
平成18年度



注：1) 「総数」は、15～49歳の女子人口千対。(15歳未満・不詳の人工妊娠中絶件数を含むが、50歳以上の人工妊娠中絶件数は除く。)

2) 「20歳未満」は、15～19歳の女子人口千対。(15歳未満の人工妊娠中絶件数を含む。)

図9 年齢階級別にみた人工妊娠中絶実施率（年齢階級別女子人口千対）の年次推移 各年(度)



注：「母体保護統計報告」により報告を求めていた平成13年までは暦年の数値であり、「衛生行政報告例」に統合された平成14年からは年度の数値である。