

平成18年度 保健・衛生行政業務報告（衛生行政報告例） 結果の概況

目 次

	頁
衛生行政報告例の概要 -----	1
結果の概要 -----	2
1 精神保健福祉関係	
(1) 精神障害者申請通報届出数、入院形態別患者数 -----	2
(2) 精神障害者保健福祉手帳交付台帳登載数 -----	3
(3) 精神保健福祉センターにおける相談 -----	3
2 栄養関係 -----	4
3 食品衛生関係 -----	5
4 生活衛生関係 -----	6
5 母体保護関係 -----	8
6 特定疾患（難病）関係	
(1) 特定疾患医療受給者証所持者数 -----	10
(2) 特定疾患登録者証所持者数 -----	11
7 薬事関係 -----	12
統計表一覧 -----	13

本概況に掲載しているものは、保健・衛生行政業務報告（衛生行政報告例）の
年度報・隔年報のうち、年度報についてまとめたものである。

衛生行政報告例の概要

1 報告の目的

衛生行政報告例は、衛生関係諸法規の施行に伴う各都道府県、指定都市及び中核市における衛生行政の実態を把握し、衛生行政運営の基礎資料を得ることを目的とする。

2 報告の対象

都道府県、指定都市及び中核市

3 報告の種類

年度報（46表）及び隔年報（11表）とする。

4 報告の事項

精神保健福祉関係、栄養関係、衛生検査関係、生活衛生関係、食品衛生関係、乳肉衛生関係、医療関係、薬事関係、母体保護関係、特定疾患（難病）関係、狂犬病予防関係

5 報告系統

厚生労働省 ————— 都道府県・指定都市・中核市

6 利用上の注意

(1) 年次推移のうち平成8年までは、暦年の数値である。

(2) 表章記号の規約

計数のない場合	—
計数不明又は計数を表章することが不適当な場合	…
減少数又は減少率	△
比率が微小(0.05未満)	0.0

(3) 掲載している割合の数値は四捨五入しているため、内訳の合計が「総数」に合わない場合がある。

(4) この概況の率の算出に用いた人口は、総務省統計局発表「平成18年10月1日現在推計人口（総人口）」である。

(単位：千人)

総数（男女）	127 770
--------	---------

年齢階級	女
総数（15～49歳）	27 781
15～19歳	3 128
15歳	591
16	603
17	622
18	644
19	668

年齢階級	女
20～24歳	3 563
25～29	3 941
30～34	4 757
35～39	4 592
40～44	3 963
45～49	3 837

結果の概要

1 精神保健福祉関係

(1) 精神障害者申請通報届出数、入院形態別患者数

平成18年度の一般・警察官等からの申請・通報等「申請通報届出数」（表1の注1）は15,451件で、前年度に比べ1,764件増加している。また、申請通報届出数のうち「診察を受けた者数」は7,332人で、前年度に比べ347人増加している。（表1）

平成18年度末現在の「措置入院患者数」（表1の注2）は1,770人で、前年度に比べ230人減少し、年々減少している（表1、図1）。

平成18年度の「医療保護入院届出数」（表1の注3）は170,700件で、前年度に比べ7,330件増加している（表1、図2）。

表1 精神障害者申請通報届出数、入院形態別患者数の年次推移

	平成14年度	15年度	16年度	17年度	18年度	対前年度	
	(2002)	('03)	('04)	('05)	('06)	増減数	増減率(%)
申請通報届出数(件) (各年(度))	11 053	11 776	13 690	13 687	15 451	1 764	12.9
うち診察を受けた者数(人) (各年(度))	6 801	6 993	7 213	6 985	7 332	347	5.0
措置入院患者数(人) (各年(度)末現在)	2 600	2 418	2 222	2 000	1 770	△ 230	△ 11.5
人口10万対	2.0	1.9	1.7	1.6	1.4	△ 0.2	△ 11.5
医療保護入院届出数(件) (各年(度))	145 387	151 160	161 587	163 370	170 700	7 330	4.5
人口10万対	114.1	118.4	126.5	127.9	133.6	5.7	4.5

- 注:1) 「申請通報届出」とは、精神保健及び精神障害者福祉に関する法律(以下、「法」という。)第23条から第26条の2までの規定に基づき、一般・警察官等から、精神障害者又はその疑いのある者等について、もよりの保健所長を経て都道府県知事に申請・通報又は届出がなされることをいう。
- 2) 「措置入院」とは、法第29条に基づき、2人以上の指定医が診察した結果、その者が精神障害者であり、かつ入院させなければその精神障害のために自身を傷つけ又は他人に害を及ぼすおそれ(自傷他害のおそれ)があることに一致した場合に、都道府県知事が国もしくは都道府県立の精神科病院又は指定病院に入院させることができる制度をいう。
- 3) 「医療保護入院」とは、法第33条に基づき、指定医の診察した結果、精神障害者であると診断され、入院の必要があると認められた者で保護者の同意がある場合に、精神科病院の管理者が患者本人の同意がなくても精神科病院に入院させることができる制度をいう。

図1 措置入院患者数の年次推移

各年(度)末現在

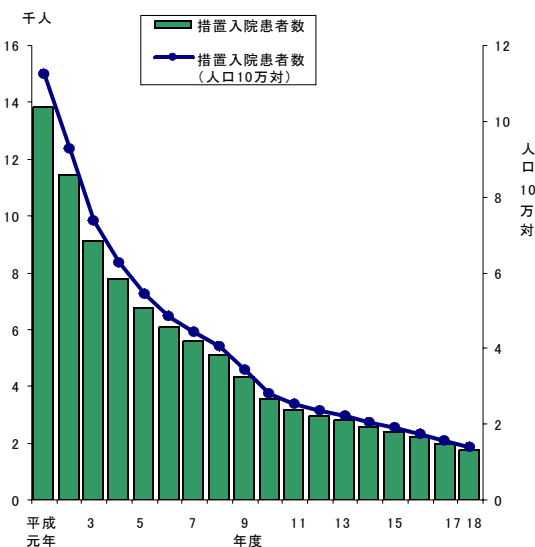
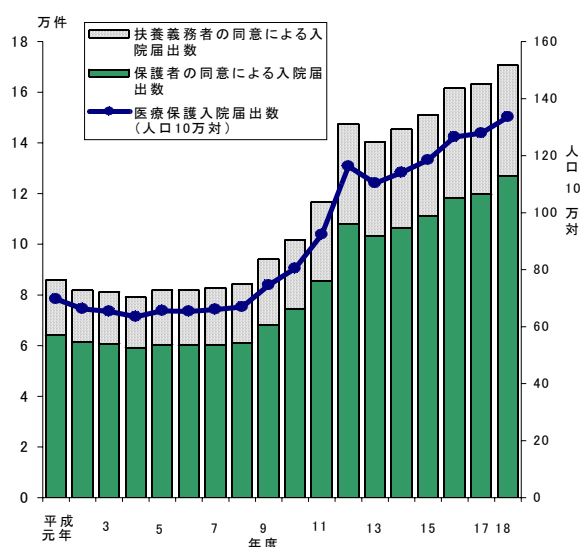


図2 医療保護入院届出数の年次推移

各年(度)



(2) 精神障害者保健福祉手帳交付台帳登載数

平成18年度末現在の精神障害者保健福祉手帳交付台帳登載数は512,150人で、前年度に比べ45,115人、9.7%増加している（表2）。

表2 精神障害者保健福祉手帳交付台帳登載数の年次推移

各年度末現在

	精神障害者保健福祉手帳 交付台帳登載数		1 級	2 級	3 級	
		人口10万対				
平成14年度 (2002)	299 117	234.7	73 727	171 922	53 468	
15年度 ('03)	356 410	279.3	82 474	207 885	66 051	
16年度 ('04)	407 314	319.0	87 962	240 371	78 981	
17年度 ('05)	467 035	365.5	96 054	276 678	94 303	
18年度 ('06)	512 150	400.8	101 737	304 753	105 660	
対前年度	増減数	45 115	35.3	5 683	28 075	11 357
	増減率(%)	9.7	9.7	5.9	10.1	12.0

注:1) 「精神障害者保健福祉手帳」とは、「精神保健及び精神障害者福祉に関する法律」(平成7年7月1日施行)第45条に基づき、精神障害者が都道府県知事又は指定都市の市長に申請し、精神障害の状態にあると認められた時に交付される手帳をいう。

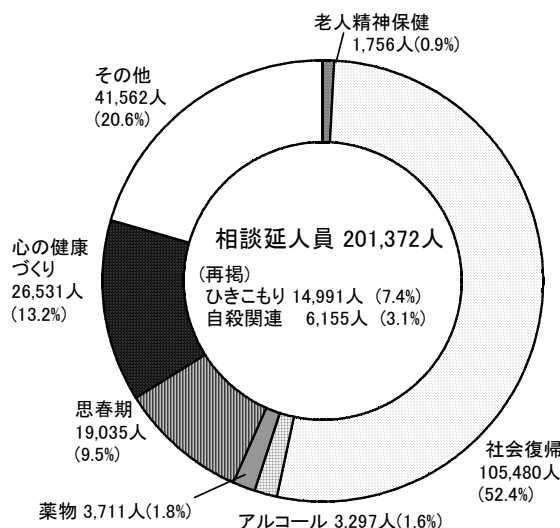
注:2) 「1級」とは、他人の援助を受けなければ、ほとんど自分の用を弁ずることができない程度、「2級」とは、必ずしも他人の助けを借りる必要はないが、日常生活が困難な程度、「3級」とは、日常生活又は社会生活に制限を受けるか、日常生活又は社会生活に制限を加えることを必要とする程度、をいう。

(3) 精神保健福祉センターにおける相談

平成18年度の精神保健福祉センターにおける相談延人員は201,372人となっている。内容別にみると、「社会復帰」が105,480人(52.4%)と最も多く、次いで「心の健康づくり」26,531人(13.2%)となっている。

また、相談延人員のうち「(再掲)ひきこもり」は14,991人(7.4%)、「(再掲)自殺関連」は6,155人(3.1%)となっている。(図3)

図3 精神保健福祉センターにおける相談内容別延人員
平成18年度



注:1) 「精神保健福祉センター」とは、「精神保健及び精神障害者福祉に関する法律」第6条に基づき、精神保健の向上及び精神障害者の福祉の増進を図るための機関であり、すべての都道府県・指定都市に設置されている。

2) ここでいう「ひきこもり」とは、「仕事や学校に行かず、かつ家族以外の人との交流をほとんどせずに、6か月以上続けて自宅にひきこもっている状態にある7歳から49歳までの者」をいう。

3) ここでいう「自殺関連」とは、被相談者が相談内容について、自殺の危険、予告・通知、実行中、未遂、遺族等からの相談のいずれかに該当すると考えられるものをいう。

2 栄養関係

平成18年度末現在の「給食施設」は84,291施設となっており、そのうち「特定給食施設」(表3の注1)は47,472施設(56.3%)で、「その他の給食施設」(表3の注2)は36,819施設(43.7%)となっている(表3、図4)。

特定給食施設の「指定施設」(図4の注)は2,777施設(3.3%)となっている(図4)。

「特定給食施設」を施設の種別構成割合で見ると、「学校」(35.5%)が最も多く、次いで「老人福祉・児童福祉・社会福祉・矯正施設」(30.0%)、「病院・介護老人保健施設」(17.5%)の順となっている(図5)。

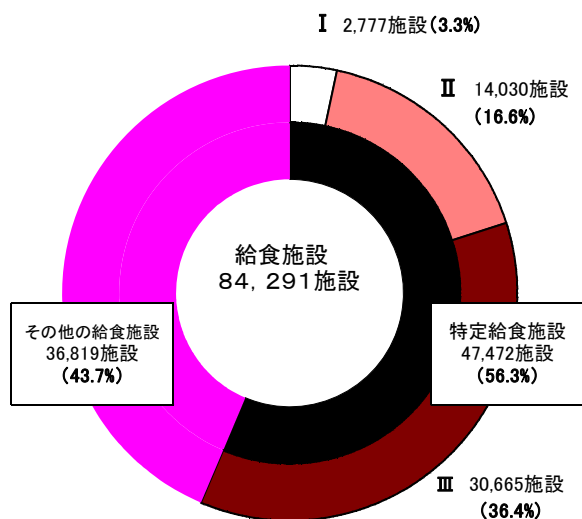
表3 施設の種別別にみた給食施設数の年次推移

	給食施設	特定給食施設	各年度末現在						その他の給食施設	
			学校	病院・介護老人保健施設	老人福祉・児童福祉・社会福祉・矯正施設	事業所・寄宿舎	一般給食センター	その他		
平成14年度(2002)	82,950	45,661	16,710	7,724	12,418	7,803	515	491	37,289	
15年度('03)	82,620	46,256	16,966	8,048	12,806	7,508	490	438	36,364	
16年度('04)	82,392	46,157	16,651	8,054	13,327	7,228	489	408	36,235	
17年度('05)	83,271	46,708	16,628	8,167	13,829	7,161	460	463	36,563	
18年度('06)	84,291	47,472	16,844	8,301	14,229	7,186	457	455	36,819	
対前年度	増減数	1,020	764	216	134	400	25	△3	△8	256
	増減率(%)	1.2	1.6	1.3	1.6	2.9	0.3	△0.7	△1.7	0.7

注:1) 健康増進法の施行(平成15年5月)に伴い、「集団給食施設」を「特定給食施設」に用語変更した。「特定給食施設」とは、健康増進法第20条第1項に規定される施設で、特定かつ多数の者に対して継続的に1回100食以上又は1日250食以上の食事を供給する施設をいう。

2) 「その他の給食施設」とは、健康増進法第18条第1項第2号に規定する、特定かつ多数の者に対して継続的に供給する施設のうち、「特定給食施設」に該当しない施設をいう。

図4 特定給食施設・その他の給食施設別施設数
平成18年度末現在



特定給食施設の3分類

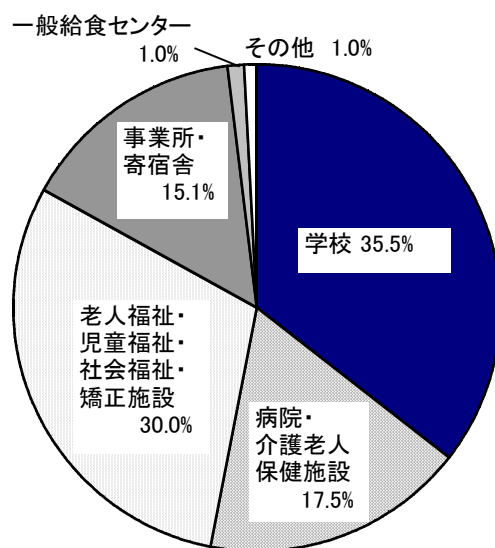
I 指定施設

II Iを除く、1回300食以上又は1日750食以上

III I、IIを除く、1回100食以上又は1日250食以上

注: 「指定施設」とは、医学的な管理を必要とする者に食事を提供する特定給食施設であって、継続的に1回300食以上又は1日750食以上の食事を供給するもの又はそれ以外の管理栄養士による特別な栄養管理を必要とする特定給食施設であって、継続的に1回500食以上又は1日1,500食以上の食事を供給するもののうち、都道府県知事が指定している施設をいう。

図5 特定給食施設の施設の種別構成割合
平成18年度末現在



3 食品衛生関係

平成18年度末現在の「許可を要する食品関係営業施設」は2,635,340施設で、前年度に比べ6,525施設減少しており、「許可を要しない食品関係営業施設」は1,419,331施設で、前年度に比べ24,687施設減少している。

「許可を要する食品関係営業施設」の「喫茶店営業」は293,402施設で、前年度に比べ4,314施設増加し、「菓子（パンを含む。）製造業」125,454施設、「そうざい製造業」30,222施設などとともに年々増加している。

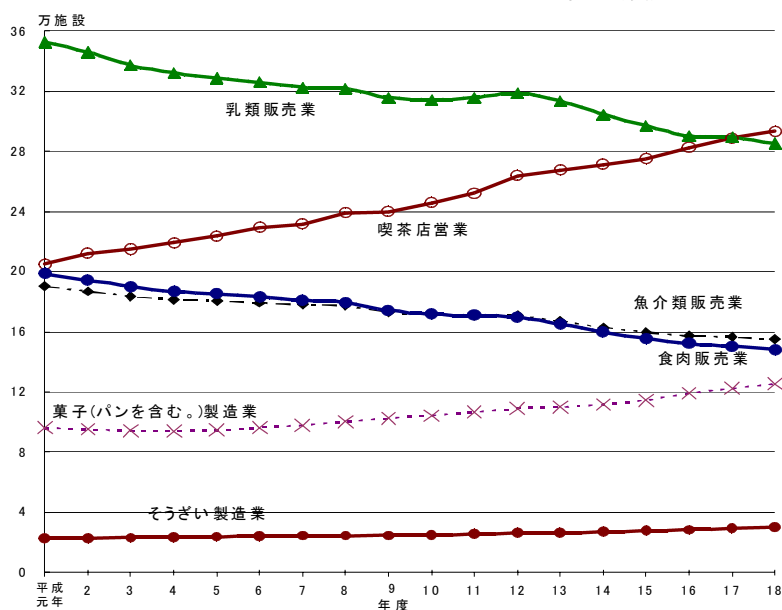
「乳類販売業」は285,378施設で前年度に比べ4,266施設減少し、「食肉販売業」148,324施設などとともに年々減少している。（表4、図6）

表4 主な食品関係営業施設数の年次推移

	平成14年度 (2002)	15年度 (' 03)	16年度 (' 04)	17年度 (' 05)	18年度 (' 06)	各年度末現在 対前年度	
						増減数	増減率 (%)
許可を要する食品関係営業施設	2 677 561	2 657 717	2 637 897	2 641 865	2 635 340	△ 6 525	△ 0.2
飲食店営業	1 537 720	1 526 198	1 506 751	1 503 459	1 496 480	△ 6 979	△ 0.5
（再掲）一般食堂・レストラン等	827 377	819 022	806 767	807 786	806 990	△ 796	△ 0.1
（再掲）仕出し屋・弁当屋	84 514	83 842	82 819	83 023	83 193	170	0.2
菓子（パンを含む。）製造業	111 780	114 556	119 221	122 460	125 454	2 994	2.4
魚介類販売業	162 838	159 674	157 233	156 709	155 011	△ 1 698	△ 1.1
喫茶店営業	271 536	275 202	282 853	289 088	293 402	4 314	1.5
乳類販売業	304 720	296 997	290 471	289 644	285 378	△ 4 266	△ 1.5
食肉販売業	159 919	155 791	152 317	150 397	148 324	△ 2 073	△ 1.4
豆腐製造業	14 487	14 016	13 452	13 026	12 500	△ 526	△ 4.0
めん類製造業	11 766	11 811	11 751	11 783	11 698	△ 85	△ 0.7
そうざい製造業	26 986	27 715	28 445	29 363	30 222	859	2.9
許可を要しない食品関係営業施設	1 504 248	1 504 388	1 457 358	1 444 018	1 419 331	△ 24 687	△ 1.7
そうざい販売業	188 019	183 557	178 467	176 392	173 352	△ 3 040	△ 1.7
菓子（パンを含む。）販売業	322 243	310 161	296 533	292 545	288 595	△ 3 950	△ 1.4

注：食品関係営業施設とは、「食品衛生法」に規定する施設であり、営業の許可を要する施設34種と、営業の許可を要しないが食品衛生法による監視又は指導の対象となる施設11種がある。ここでは主な施設を計上している。

図6 営業許可種別にみた主な食品関係営業施設数の年次推移
各年(度)末現在



4 生活衛生関係

平成18年度末現在の生活衛生関係施設についてみると、「常設の興行場」は5,001施設で前年度に比べ33施設減少しており、「映画館」は1,815施設で24施設減少している。

「旅館業」は86,818施設で、前年度に比べ1,109施設減少しており、このうち「ホテル営業」は9,180施設で、前年度に比べ190施設増加、「旅館営業」は54,107施設で、1,460施設減少している。

「公衆浴場」の「普通浴場」は6,326施設で、前年度に比べ327施設減少している。

「理容所」は137,292施設で、前年度に比べ1,563施設減少し、「美容所」は217,769施設で、2,050施設増加している。

「クリーニング業」は143,989施設で、前年度に比べ3,406施設減少し、このうち「クリーニング所（取次所を除く。）」は40,638か所で1,360施設減少している。（表5、図7）

表5 生活衛生関係施設数の年次推移

	平成14年度 (2002)	15年度 ('03)	16年度 ('04)	17年度 ('05)	18年度 ('06)	各年度末現在 対前年度	
						増減数	増減率 (%)
						常設の興行場	5 113
映画館	1 920	1 822	1 860	1 839	1 815	△ 24	△ 1.3
スポーツ施設	404	401	397	387	384	△ 3	△ 0.8
その他	2 789	2 809	2 806	2 808	2 802	△ 6	△ 0.2
旅館業	94 908	92 744	90 343	87 927	86 818	△ 1 109	△ 1.3
ホテル営業	8 518	8 686	8 811	8 990	9 180	190	2.1
旅館営業	61 583	59 754	58 003	55 567	54 107	△ 1 460	△ 2.6
簡易宿所営業	23 268	22 931	22 475	22 396	22 590	194	0.9
下宿営業	1 539	1 373	1 054	974	941	△ 33	△ 3.4
公衆浴場	26 706	26 831	27 074	27 674	28 753	1 079	3.9
普通浴場	7 516	7 324	7 130	6 653	6 326	△ 327	△ 4.9
その他	19 190	19 507	19 944	21 021	22 427	1 406	6.7
理容所	140 374	140 130	139 548	138 855	137 292	△ 1 563	△ 1.1
美容所	208 311	210 795	213 313	215 719	217 769	2 050	1.0
クリーニング業	157 112	155 109	150 753	147 395	143 989	△ 3 406	△ 2.3
クリーニング所 (取次所を除く。)	44 505	44 041	42 664	41 998	40 638	△ 1 360	△ 3.2
取次所	112 607	111 068	108 089	105 134	103 061	△ 2 073	△ 2.0
無店舗取次店	263	290	27	10.3

注:1) 「興行場」とは、映画、演劇、音楽、スポーツ、演芸等を公衆に見せ、又は聞かせる施設をいう。

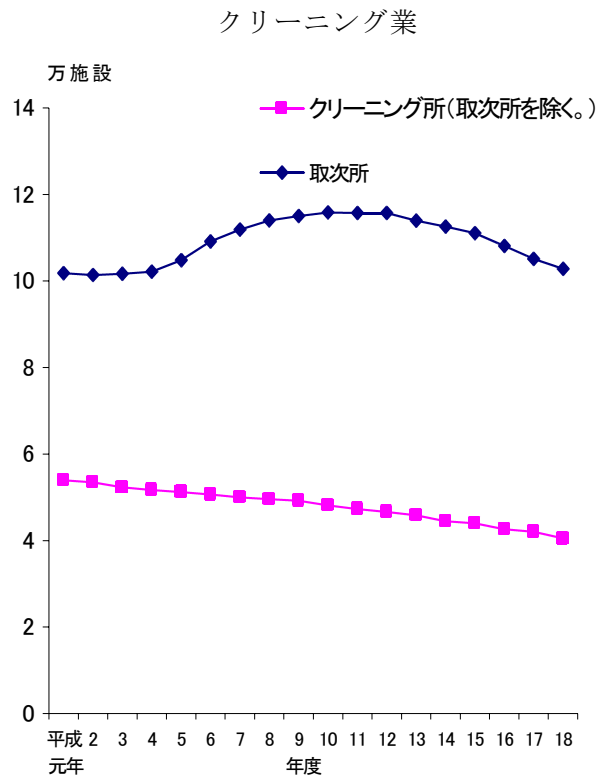
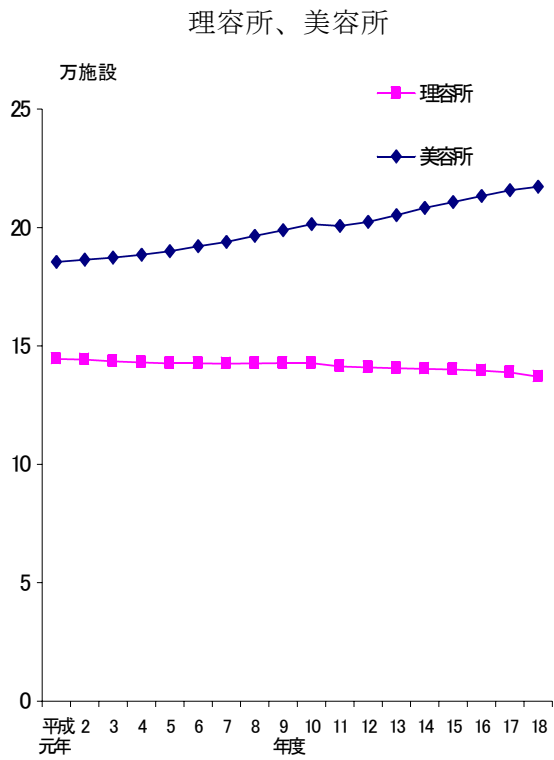
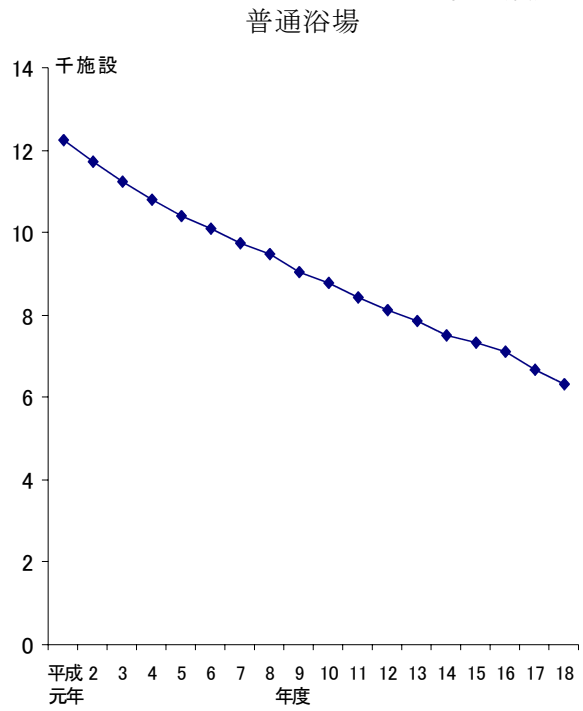
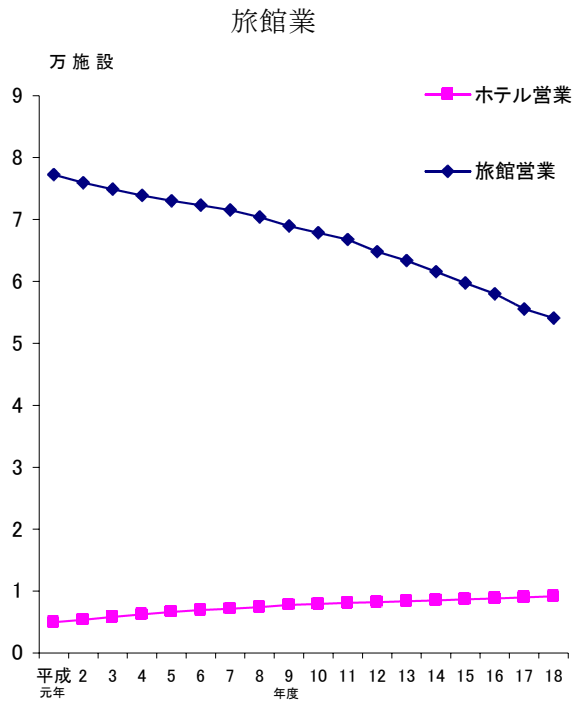
2) 「簡易宿所営業」とは、宿泊する場所を多人数で共用する構造及び設備をもうけて行う営業をいう。(山小屋、ユースホステル、カプセルホテル等)

3) 「下宿営業」とは、1月以上の期間を単位として宿泊させる営業をいう。

4) 「普通浴場」とは、当該公衆浴場の入浴料金が、「公衆浴場入浴料金の統制額の指定等に関する省令」に基づく都道府県知事の統制を受け、かつ、当該施設の配置について都道府県の条例による規制の対象にされている施設をいう。

図7 主な生活衛生関係施設数の年次推移

各年(度)末現在



5 母体保護関係

平成18年度の人工妊娠中絶件数は276,352件で、前年度に比べ12,775件減少している。「20歳未満」について各歳で見ると、「19歳」10,859件が最も多く、次いで「18歳」7,191件となっている。

人工妊娠中絶実施率（15～49歳の女子人口千対）は9.9となっており、年齢階級別にみると、「20～24歳」19.2、「25～29歳」14.6となっている。「20歳未満」について各歳で見ると、「19歳」が16.3、「18歳」が11.2となっている。（表6、図8、図9）

表6 人工妊娠中絶件数及び実施率の年次推移

						各年度	
	平成14年度	15年度	16年度	17年度	18年度	対前年度	
	(2002)	('03)	('04)	('05)	('06)	増減数	増減率 (%)
総数	329 326	319 831	301 673	289 127	276 352	△12 775	△ 4.4
20歳未満	44 987	40 475	34 745	30 119	27 367	△ 2 752	△ 9.1
15歳未満	…	483	456	308	340	32	10.4
15歳	…	1 548	1 274	1 056	995	△ 61	△ 5.8
16歳	…	4 795	3 875	3 277	3 071	△ 206	△ 6.3
17歳	…	7 915	6 447	5 607	4 911	△ 696	△ 12.4
18歳	…	11 087	9 747	8 236	7 191	△ 1 045	△ 12.7
19歳	…	14 647	12 946	11 635	10 859	△ 776	△ 6.7
20～24歳	79 224	77 469	74 711	72 217	68 563	△ 3 654	△ 5.1
25～29歳	68 766	66 297	61 881	59 911	57 698	△ 2 213	△ 3.7
30～34歳	63 293	63 923	61 628	59 748	57 516	△ 2 232	△ 3.7
35～39歳	49 403	48 687	46 878	46 038	45 856	△ 182	△ 0.4
40～44歳	21 618	20 950	20 067	19 319	17 725	△ 1 594	△ 8.3
45～49歳	1 885	1 853	1 666	1 663	1 572	△ 91	△ 5.5
50歳以上	36	28	16	28	26	△ 2	△ 7.1
不詳	114	149	81	84	29	△ 55	…
実 施 率 （年齢階級別女子人口千対）							
総数	11.4	11.2	10.6	10.3	9.9		
20歳未満	12.8	11.9	10.5	9.4	8.7		
15歳	…	2.4	2.1	1.7	1.7		
16歳	…	7.3	6.1	5.3	5.1		
17歳	…	11.8	9.8	8.8	7.9		
18歳	…	15.7	14.5	12.4	11.2		
19歳	…	19.9	18.4	17.2	16.3		
20～24歳	20.3	20.2	19.8	20.0	19.2		
25～29歳	14.8	14.8	14.4	14.6	14.6		
30～34歳	13.5	13.3	12.7	12.4	12.1		
35～39歳	12.1	11.6	10.9	10.6	10.0		
40～44歳	5.6	5.4	5.1	4.8	4.5		
45～49歳	0.5	0.5	0.4	0.4	0.4		

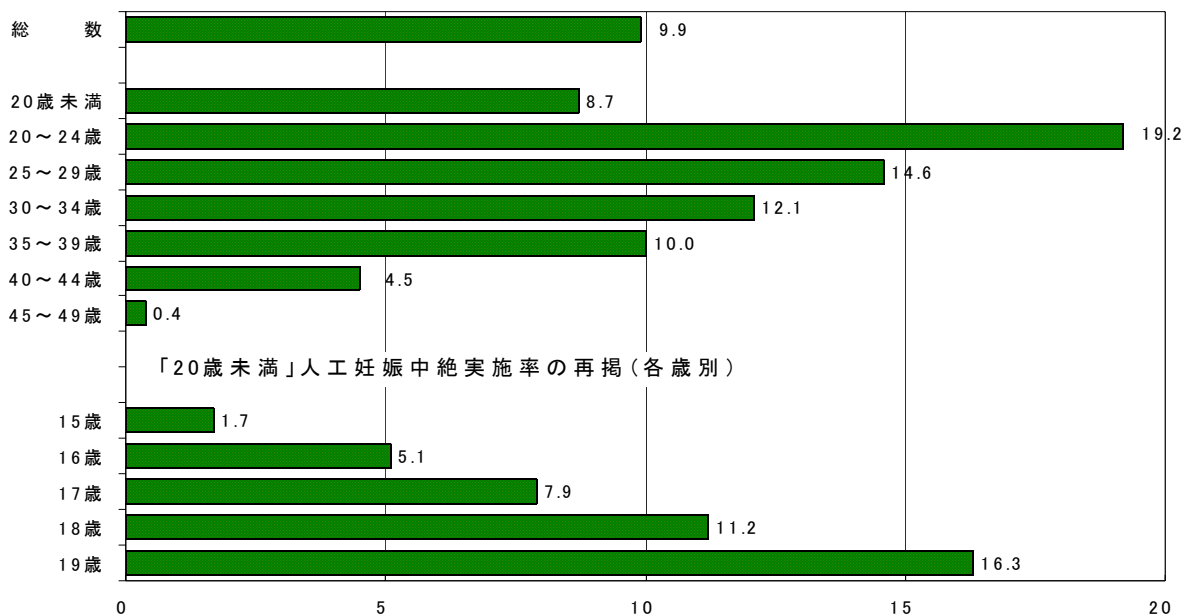
注:1) 「20歳未満」の各歳は、平成15年度に報告を開始した。

2) 実施率の「総数」は、15～49歳の女子人口千対。(15歳未満・不詳の人工妊娠中絶件数を含むが、50歳以上の人工妊娠中絶件数は除く。)

3) 実施率の「20歳未満」は、15～19歳の女子人口千対。(15歳未満の人工妊娠中絶件数を含む。)

図8 年齢階級別にみた人工妊娠中絶実施率（年齢階級別女子人口千対）

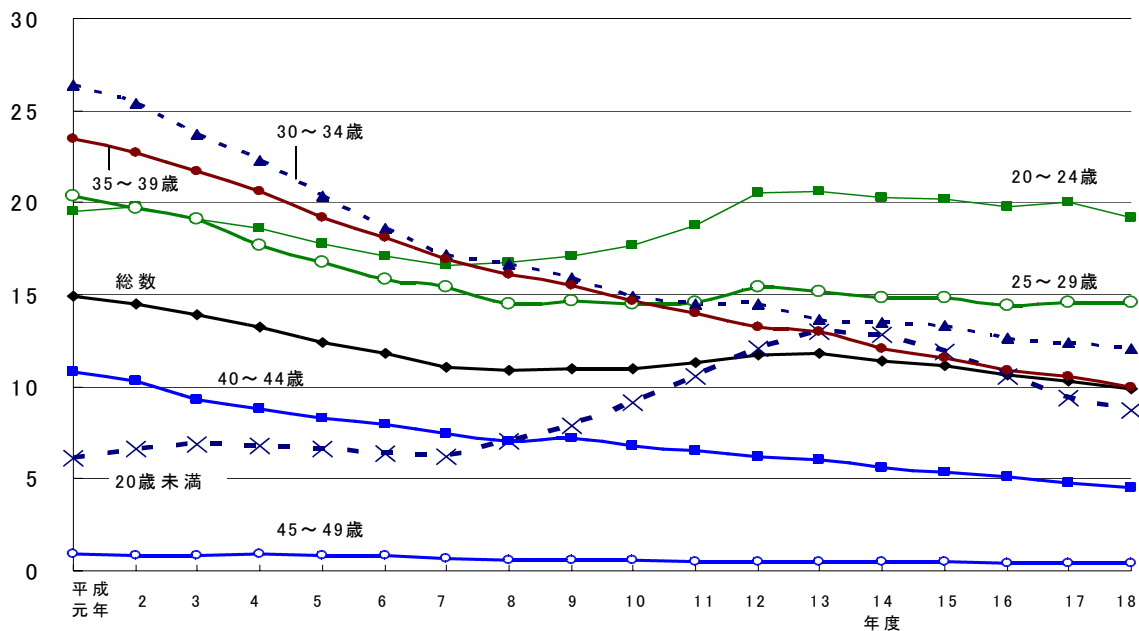
平成18年度



注：1) 「総数」は、15～49歳の女子人口千対。(15歳未満・不詳の人工妊娠中絶件数を含むが、50歳以上の人工妊娠中絶件数は除く。)

2) 「20歳未満」は、15～19歳の女子人口千対。(15歳未満の人工妊娠中絶件数を含む。)

図9 年齢階級別にみた人工妊娠中絶実施率（年齢階級別女子人口千対）の年次推移 各年(度)



注：「母体保護統計報告」により報告を求めていた平成13年までは暦年の数値であり、「衛生行政報告例」に統合された平成14年からは年度の数値である。

6 特定疾患（難病）関係

(1) 特定疾患医療受給者証所持者数

平成18年度末現在の特定疾患医療受給者証所持者数（表7の注）は585,824人で、「男」241,263人（41.2%）、「女」344,561人（58.8%）となっている。また、人口10万対でみると458.5となっており、疾患別では「(12)潰瘍性大腸炎」が70.9と最も高く、次いで「(20)パーキンソン病関連疾患」67.7となっている。（表7）

表7 特定疾患医療受給者証の所持者数

平成18年度末現在

	特定疾患医療受給者証所持者数			特定疾患医療受給者証所持者数 (人口10万対)
	総数	男	女	
総数 (%)	585 824 (100.0)	241 263 (41.2)	344 561 (58.8)	458.5
(01) ベーチェット病	16 638	7 154	9 484	13.0
(02) 多発性硬化症	11 938	3 510	8 428	9.3
(03) 重症筋無力症	14 851	5 054	9 797	11.6
(04) 全身性エリテマトーデス	53 825	5 611	48 214	42.1
(05) スモン	1 926	457	1 469	1.5
(06) 再生不良性貧血	9 010	3 618	5 392	7.1
(07) サルコイドーシス	17 953	4 989	12 964	14.1
(08) 筋萎縮性側索硬化症	7 695	4 438	3 257	6.0
(09) 強皮症、皮膚筋炎及び多発性筋炎	36 110	6 578	29 532	28.3
(10) 特発性血小板減少性紫斑病	23 196	6 950	16 246	18.2
(11) 結節性動脈周囲炎	5 159	2 153	3 006	4.0
(12) 潰瘍性大腸炎	90 627	48 153	42 474	70.9
(13) 大動脈炎症候群	5 233	456	4 777	4.1
(14) ビュルガー病	8 121	7 101	1 020	6.4
(15) 天疱瘡	3 843	1 525	2 318	3.0
(16) 脊髄小脳変性症	19 948	9 723	10 225	15.6
(17) クロウン病	25 700	17 923	7 777	20.1
(18) 難治性の肝炎のうちの劇症肝炎	245	137	108	0.2
(19) 悪性関節リウマチ	5 566	1 512	4 054	4.4
(20) パーキンソン病関連疾患(進行性核上性麻痺、大脳皮質基底核変性症、パーキンソン病)	86 452	34 898	51 554	67.7
(21) アミロイドーシス	1 163	533	630	0.9
(22) 後縦靭帯骨化症	25 024	16 662	8 362	19.6
(23) ハンチントン病	705	301	404	0.6
(24) モヤモヤ病(ウィリス動脈輪閉塞症)	10 930	3 694	7 236	8.6
(25) ウェゲナー肉芽腫症	1 267	605	662	1.0
(26) 特発性拡張型(うっ血型)心筋症	18 636	13 909	4 727	14.6
(27) 多系統萎縮症(線条体黒質変性症、オリブ橋小脳萎縮症、シャイ・ドレーガー症候群)	9 779	5 024	4 755	7.7
(28) 表皮水疱症(接合部型及び栄養障害型)	327	144	183	0.3
(29) 膿疱性乾癬	1 487	753	734	1.2
(30) 広範脊柱管狭窄症	3 012	2 041	971	2.4
(31) 原発性胆汁性肝硬変	14 382	1 705	12 677	11.3
(32) 重症急性膵炎	1 169	808	361	0.9
(33) 特発性大腿骨頭壊死症	11 548	6 777	4 771	9.0
(34) 混合性結合組織病	7 837	612	7 225	6.1
(35) 原発性免疫不全症候群	1 065	693	372	0.8
(36) 特発性間質性肺炎	4 166	2 644	1 522	3.3
(37) 網膜色素変性症	23 938	10 159	13 779	18.7
(38) プリオン病	332	121	211	0.3
(39) 原発性肺高血圧症	961	290	671	0.8
(40) 神経線維腫症	2 277	1 013	1 264	1.8
(41) 亜急性硬化性全脳炎	100	53	47	0.1
(42) バッド・キアリ(Budd-Chiari)症候群	236	122	114	0.2
(43) 特発性慢性肺血拴塞栓症(肺高血圧型)	800	218	582	0.6
(44) ライソゾーム病(ファブリー〔Fabry〕病含む。)	496	298	198	0.4
(45) 副腎白質ジストロフィー	151	144	7	0.1

注： 特定疾患医療受給者証は、特定疾患治療研究事業の対象者（軽快者を除く。）として認定された者に交付される。

(2) 特定疾患登録者証所持者数

平成18年度末現在の特定疾患登録者証所持者数（表8の注）は37,058人で、「男」14,145人（38.2%）、「女」22,913人（61.8%）となっている。また、人口10万対で見ると29.0となっており、疾患別では「(07)特発性血小板減少性紫斑病」が6.1と最も高く、次いで「(05)サルコイドーシス」4.8となっている。（表8）

表8 特定疾患登録者証の所持者数

平成18年度末現在

	特定疾患登録者証所持者数			特定疾患登録者証所持者数 (人口10万対)
	総数	男	女	
総数 (%)	37 058 (100.0)	14 145 (38.2)	22 913 (61.8)	29.0
(01) ベーチェット病	1 315	467	848	1.0
(02) 重症筋無力症	1 006	303	703	0.8
(03) 全身性エリテマトーデス	2 353	225	2 128	1.8
(04) 再生不良性貧血	2 149	870	1 279	1.7
(05) サルコイドーシス	6 190	1 955	4 235	4.8
(06) 強皮症、皮膚筋炎及び多発性筋炎	1 104	255	849	0.9
(07) 特発性血小板減少性紫斑病	7 842	2 289	5 553	6.1
(08) 結節性動脈周囲炎	185	75	110	0.1
(09) 潰瘍性大腸炎	5 594	2 613	2 981	4.4
(10) 大動脈炎症候群	394	50	344	0.3
(11) ビュルガー病	437	378	59	0.3
(12) 天疱瘡	250	105	145	0.2
(13) クローン病	1 099	661	438	0.9
(14) 悪性関節リウマチ	68	23	45	0.1
(15) 後縦靭帯骨化症	1 986	1 376	610	1.6
(16) モヤモヤ病(ウィリス動脈輪閉塞症)	1 384	472	912	1.1
(17) ウェゲナー肉芽腫症	79	35	44	0.1
(18) 表皮水疱症(接合部型及び栄養障害型)	6	1	5	0.0
(19) 膿疱性乾癬	28	10	18	0.0
(20) 広範脊柱管狭窄症	156	118	38	0.1
(21) 特発性大腿骨頭壊死症	2 839	1 653	1 186	2.2
(22) 混合性結合組織病	304	35	269	0.2
(23) 特発性間質性肺炎	257	157	100	0.2
(24) バッド・キアリ(Budd-Chiari)症候群	33	19	14	0.0

注： 特定疾患登録者証は、特定疾患治療研究事業の対象者で、軽快者として認定された者に交付される。

7 薬事関係

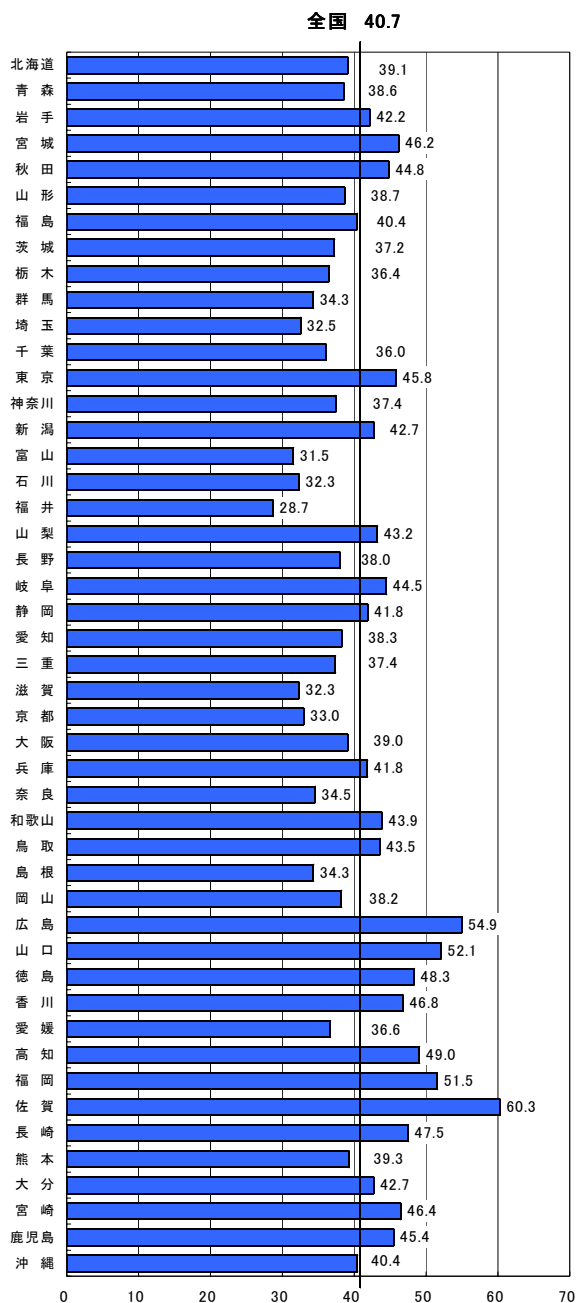
平成18年度末現在の薬局数は51,952か所で、前年度に比べ719か所、1.4%増加している(表9)。

また、人口10万対薬局数は40.7で、都道府県別でみると、佐賀県が60.3と最も高く、次いで広島県が54.9と高くなっている。一方、福井県が28.7と最も低く、次いで富山県が31.5と低くなっている。(図10)

表9 都道府県別にみた薬局数

	各年度末現在			
	平成18年度 (2006)	平成17年度 (2005)	対前年度	
			増減数	増減率 (%)
全 国	51 952	51 233	719	1.4
北 海 道	2 190	2 130	60	2.8
青 森	549	546	3	0.5
岩 手	580	567	13	2.3
宮 城	1 088	1 076	12	1.1
秋 田	508	485	23	4.7
山 形	467	462	5	1.1
福 島	840	826	14	1.7
茨 城	1 107	1 091	16	1.5
栃 木	734	723	11	1.5
群 馬	693	676	17	2.5
埼 玉	2 298	2 247	51	2.3
千 葉	2 188	2 151	37	1.7
東 京	5 802	5 736	66	1.2
神 奈 川	3 305	3 218	87	2.7
新 潟	1 032	1 008	24	2.4
富 山	350	339	11	3.2
石 川	379	372	7	1.9
福 井	235	242	△ 7	△ 2.9
山 梨	380	367	13	3.5
長 野	832	843	△ 11	△ 1.3
岐 阜	936	951	△ 15	△ 1.6
静 岡	1 589	1 581	8	0.5
愛 知	2 799	2 788	11	0.4
三 重	700	698	2	0.3
滋 賀	449	442	7	1.6
京 都	871	856	15	1.8
大 阪	3 442	3 376	66	2.0
兵 庫	2 337	2 282	55	2.4
奈 良	489	482	7	1.5
和 歌 山	451	457	△ 6	△ 1.3
鳥 取	263	261	2	0.8
島 根	253	246	7	2.8
山 口	747	740	7	0.9
広 島	1 579	1 585	△ 6	△ 0.4
山 口	772	760	12	1.6
徳 島	389	388	1	0.3
香 川	472	466	6	1.3
愛 媛	535	536	△ 1	△ 0.2
高 知	387	377	10	2.7
福 岡	2 605	2 566	39	1.5
佐 賀	520	509	11	2.2
長 崎	696	688	8	1.2
熊 本	721	714	7	1.0
大 分	515	525	△ 10	△ 1.9
宮 崎	533	516	17	3.3
鹿 児 島	792	775	17	2.2
沖 縄	553	563	△ 10	△ 1.8

図10 都道府県別にみた人口10万対薬局数
平成18年度末現在



統 計 表 一 覧

- 統計表 1 措置入院患者数・医療保護入院届出数，年次別
- 統計表 2 許可を要する主な食品関係営業施設数，年次別
- 統計表 3 主な生活衛生関係施設数，年次別
- 統計表 4 年齢階級別人工妊娠中絶実施率，年次別
- 統計表 5 精神障害者申請通報届出数・措置入院患者数・医療保護入院届出数・精神障害者保健福祉手帳交付台帳登載数，都道府県－指定都市（再掲）別
- 統計表 6 精神保健福祉センターにおける主な相談内容別人員，都道府県－指定都市（再掲）別
- 統計表 7 給食施設数，都道府県－指定都市－中核市（再掲）別
- 統計表 8 許可を要する主な食品関係営業施設数，都道府県－指定都市－中核市（再掲）別
- 統計表 9 生活衛生関係施設（者）数，都道府県－指定都市－中核市（再掲）別
- 統計表 10 人工妊娠中絶件数・実施率，都道府県別

統計表1 措置入院患者数・医療保護入院届出数, 年次別

各年(度)末現在

	措置入院患者数 (各年(度)末現在)	措置入院患者数 (人口10万対) (各年(度)末現在)	医療保護入院 届出数 (各年(度))	保護者の同意によ る入院届出数 (各年(度))	扶養義務者の同意 による入院届出数 (各年(度))	医療保護入院届出 数 (人口10万対) (各年(度))
平成元年	13 843	11.2	85 900	64 190	21 710	69.7
2年	11 457	9.3	81 867	61 350	20 517	66.2
3年	9 120	7.3	81 155	60 794	20 361	65.4
4年	7 794	6.3	79 026	59 178	19 848	63.4
5年	6 793	5.4	81 911	60 456	21 455	65.6
6年	6 064	4.8	81 888	60 074	21 814	65.4
7年	5 570	4.4	82 881	60 432	22 449	66.0
8年	5 110	4.1	84 227	61 195	23 032	66.9
9年度	4 338	3.4	94 091	68 330	25 761	74.6
10年度	3 547	2.8	101 758	74 586	27 172	80.5
11年度	3 201	2.5	116 849	85 305	31 544	92.2
12年度	2 964	2.3	147 551	107 932	39 619	116.2
13年度	2 817	2.2	140 450	103 238	37 212	110.3
14年度	2 600	2.0	145 387	106 273	39 114	114.1
15年度	2 418	1.9	151 160	111 034	40 126	118.4
16年度	2 222	1.7	161 587	118 434	43 153	126.5
17年度	2 000	1.6	163 370	119 811	43 559	127.9
18年度	1 770	1.4	170 700	126 995	43 705	133.6

統計表2 許可を要する主な食品関係営業施設数, 年次別

各年(度)末現在

	菓子(パンを含 む。)製造業	魚介類販売業	喫茶店営業	乳類販売業	食肉販売業	そうざい 製造業
平成元年	96 162	190 256	205 195	352 758	198 595	22 670
2年	95 278	186 968	212 275	345 982	194 374	22 890
3年	94 228	183 631	215 012	337 271	190 162	23 094
4年	94 130	181 410	219 496	332 311	186 986	23 319
5年	94 719	180 466	223 885	328 764	185 162	23 652
6年	96 184	179 455	229 277	326 126	183 422	24 086
7年	97 817	178 159	231 571	322 504	181 184	24 342
8年	100 412	177 467	239 282	321 723	179 810	24 602
9年度	102 513	173 192	240 152	315 863	174 403	24 641
10年度	104 400	171 478	245 868	314 431	171 734	24 982
11年度	106 717	171 040	252 134	315 833	170 922	25 646
12年度	109 119	170 755	263 940	318 665	169 766	26 220
13年度	109 904	167 020	267 671	313 720	165 101	26 631
14年度	111 780	162 838	271 536	304 720	159 919	26 986
15年度	114 556	159 674	275 202	296 997	155 791	27 715
16年度	119 221	157 233	282 853	290 471	152 317	28 445
17年度	122 460	156 709	289 088	289 644	150 397	29 363
18年度	125 454	155 011	293 402	285 378	148 324	30 222

統計表 3 主な生活衛生関係施設数, 年次別

各年(度)末現在

	ホテル営業	旅館営業	普通浴場	理容所	美容所	クリーニング所 (取次所を除く。)	取次所
平成元年	4 970	77 269	12 228	144 522	185 452	53980	101806
2年	5 374	75 952	11 725	144 214	186 506	53477	101385
3年	5 837	74 889	11 234	143 524	187 277	52315	101705
4年	6 231	73 899	10 783	143 045	188 582	51669	102141
5年	6 633	73 033	10 388	142 619	189 975	51229	104839
6年	6 923	72 325	10 112	142 715	192 111	50699	109117
7年	7 174	71 556	9 741	142 544	193 918	49954	111907
8年	7 412	70 393	9 461	142 718	196 512	49563	113991
9年度	7 769	68 982	9 020	142 809	198 889	49215	115010
10年度	7 944	67 891	8 790	142 786	201 379	48103	115896
11年度	8 110	66 766	8 422	141 321	200 682	47324	115703
12年度	8 220	64 831	8 117	140 911	202 434	46595	115752
13年度	8 363	63 388	7 851	140 599	205 204	45848	113953
14年度	8 518	61 583	7 516	140 374	208 311	44505	112607
15年度	8 686	59 754	7 324	140 130	210 795	44041	111068
16年度	8 811	58 003	7 130	139 548	213 313	42664	108089
17年度	8 990	55 567	6 653	138 855	215 719	41998	105134
18年度	9 180	54 107	6 326	137 292	217 769	40638	103061

統計表 4 年齢階級別人工妊娠中絶実施率, 年次別

各年(度)末現在

	総数	20歳未満	20～24	25～29	30～34	35～39	40～44	45～49
平成元年	14.9	6.1	19.5	20.4	26.4	23.5	10.8	0.9
2年	14.5	6.6	19.8	19.7	25.4	22.7	10.3	0.8
3年	13.9	6.9	19.1	19.1	23.7	21.7	9.3	0.8
4年	13.2	6.8	18.6	17.7	22.3	20.6	8.8	0.9
5年	12.4	6.6	17.8	16.8	20.4	19.2	8.3	0.8
6年	11.8	6.4	17.1	15.8	18.6	18.1	8.0	0.8
7年	11.1	6.2	16.6	15.4	17.2	16.9	7.5	0.7
8年	10.9	7.0	16.8	14.5	16.7	16.1	7.0	0.6
9年	11.0	7.9	17.1	14.7	15.9	15.5	7.2	0.6
10年	11.0	9.1	17.7	14.5	14.9	14.7	6.8	0.6
11年	11.3	10.6	18.8	14.6	14.5	14.0	6.5	0.5
12年	11.7	12.1	20.5	15.4	14.5	13.2	6.2	0.5
13年	11.8	13.0	20.6	15.2	13.7	13.0	6.0	0.5
14年度	11.4	12.8	20.3	14.8	13.5	12.1	5.6	0.5
15年度	11.2	11.9	20.2	14.8	13.3	11.6	5.4	0.5
16年度	10.6	10.5	19.8	14.4	12.7	10.9	5.1	0.4
17年度	10.3	9.4	20.0	14.6	12.4	10.6	4.8	0.4
18年度	9.9	8.7	19.2	14.6	12.1	10.0	4.5	0.4

注: 1) 実施率の「総数」は、15～49歳の女子人口千対。(15歳未満・不詳の人工妊娠中絶件数を含むが、50歳以上の人工妊娠中絶件数は除く。)

注: 2) 実施率の「20歳未満」は、15～19歳の女子人口千対。(15歳未満の人工妊娠中絶件数を含む。)

統計表 5 精神障害者申請通報届出数・措置入院患者数・医療保護入院届出数・精神障害者保健福祉手帳交付台帳登載数，都道府県－指定都市（再掲）別

	申請通報届出数 (平成18年度)	措置入院患者数 (平成18年度末)	医療保護入院届出数 (平成18年度)	精神障害者保健福祉 手帳交付台帳登載数 (平成18年度末)
全 国	15 451	1 770	170 700	512 150
北 海 道	567	61	8 081	25 110
青 森	76	17	2 261	7 541
岩 手	120	27	1 375	5 196
宮 城	159	9	3 410	8 560
秋 田	65	13	2 627	4 043
山 形	132	26	2 129	4 949
福 島	123	28	3 238	7 489
茨 城	282	34	2 257	10 617
栃 木	291	50	2 459	5 386
群 馬	263	12	2 382	7 321
埼 玉	570	97	8 409	22 581
千 葉	1 297	82	7 913	17 509
東 京	2 974	163	15 798	41 265
神 奈 川	1 196	70	9 568	36 025
新 潟	157	19	5 232	9 875
富 山	127	16	2 019	3 782
石 川	73	13	2 595	3 431
福 井	73	14	1 231	2 118
山 梨	59	11	1 521	5 050
長 野	253	53	2 385	9 985
岐 阜	302	22	2 265	8 939
静 岡	527	24	3 181	14 184
愛 知	584	98	5 920	25 505
三 重	181	14	2 434	5 942
滋 賀	150	13	1 168	4 865
京 都	241	21	3 483	12 584
大 阪	766	66	11 890	47 143
兵 庫	640	34	4 994	20 097
奈 良	101	9	2 924	3 874
和 歌 山	191	3	740	3 716
鳥 取	47	15	1 056	3 292
島 根	101	17	1 574	3 912
岡 山	265	21	3 584	5 060
広 島	348	95	5 029	19 780
山 口	178	19	3 359	7 438
徳 島	87	29	893	3 044
香 川	184	6	838	3 576
愛 媛	153	35	2 392	5 681
高 知	58	9	2 265	2 461
福 岡	592	129	7 856	24 298
佐 賀	92	43	1 232	3 591
長 崎	142	29	1 941	7 001
熊 本	179	65	3 811	9 760
大 分	84	29	2 115	4 842
宮 崎	86	4	1 227	4 512
鹿 児 島	137	59	2 565	8 627
沖 縄	178	47	3 074	10 593
指定都市（再掲）				
札 幌 市	189	20	2 875	11 000
仙 台 市	52	3	1 998	4 432
さいたま市	105	7	757	3 482
千 葉 市	222	16	1 431	2 399
横 浜 市	588	21	3 742	17 848
川 崎 市	163	9	1 002	4 797
静 岡 市	115	3	926	2 475
名古屋市	242	42	2 127	9 337
京 都 市	148	9	1 594	8 913
大 阪 市	350	14	230	12 517
堺 市	173	4	2 093	3 892
神 戸 市	270	5	1 954	7 181
広 島 市	145	29	1 824	7 265
北九州市	138	28	1 245	7 251
福 岡 市	195	31	1 701	5 379

統計表 6 精神保健福祉センターにおける主な相談内容別人員，都道府県—指定都市（再掲）別
平成 18 年度

	精神保健福祉センターにおける主な相談内容										
	実人員	延 人 員									
		総 数	老 人 精神保健	社会復帰	アルコール	薬 物	思春期	心の健康 づくり	その他	(再掲) ひきこもり	(再掲) 自殺関連
全 国	30 538	201 372	1 756	105 480	3 297	3 711	19 035	26 531	41 562	14 991	6 155
北海道	706	1 986	2	96	13	10	254	179	1 432	500	267
青森	111	402	5	34	1	-	90	1	271	194	-
岩手	216	408	2	71	49	3	16	163	104	55	57
宮城	581	2 705	1	157	21	-	665	1 860	1	255	19
秋田	110	550	4	149	8	1	38	347	3	279	2
山形	155	1 602	3	248	322	-	981	4	44	310	5
福島	233	841	1	348	3	32	13	81	363	71	-
茨城	444	2 512	1	21	27	30	428	277	1 728	95	2
栃木	414	2 013	6	185	3	12	233	229	1 345	419	408
群馬	212	315	9	15	11	4	85	-	191	-	-
埼玉	521	2 234	2	158	171	57	298	1 185	363	579	20
千葉	1 414	4 795	649	2 951	102	91	141	278	583	258	24
東京都	2 212	90 529	112	86 190	972	847	1 383	492	533	366	70
神奈川県	3 624	10 855	60	596	511	341	468	426	8 453	1 244	57
新潟	145	561	2	243	1	2	108	154	51	326	2
富山	952	5 561	83	255	23	27	984	516	3 673	699	48
石川	220	1 152	-	162	9	4	368	249	360	219	4
福井	345	1 582	9	14	26	7	256	1 211	59	282	4
山梨	243	1 280	3	134	5	-	783	316	39	274	11
長野	782	3 417	1	223	234	8	550	214	2 187	347	52
岐阜	92	92	-	1	-	-	-	90	1	4	-
静岡県	2 308	2 754	6	22	23	8	374	970	1 351	564	12
愛知	419	1 564	30	487	5	116	134	201	591	1 012	9
三重	247	531	47	17	7	18	120	140	182	148	7
滋賀	671	922	-	8	33	8	781	-	92	111	2
京都	367	1 396	9	106	81	10	318	715	157	727	11
大阪府	5 063	27 625	573	5 784	198	1 896	4 123	12 496	2 555	1 847	4 507
兵庫県	1 557	3 302	36	1 625	34	66	571	259	711	367	113
奈良	94	211	1	-	-	1	2	24	183	137	-
和歌山	111	169	1	7	1	2	3	7	148	98	-
鳥取	670	3 778	2	833	9	-	1 143	102	1 689	395	51
島根	83	168	1	5	-	-	16	133	13	19	-
岡山	568	5 580	4	57	35	-	336	723	4 425	159	-
広島	1 480	5 185	46	1 157	16	26	337	57	3 546	534	70
山口	101	643	-	44	13	1	173	28	384	246	-
徳島	269	2 407	-	1 887	42	3	424	-	51	678	11
香川	337	2 915	5	6	59	-	709	1 073	1 063	558	267
愛媛	236	795	1	204	7	6	407	47	123	152	4
高知	126	225	2	82	10	-	28	31	72	21	1
福岡	575	962	12	324	16	42	69	124	375	114	2
佐賀	207	1 357	5	-	20	14	404	862	52	26	8
長崎	69	286	1	212	8	3	4	3	55	1	5
熊本	494	1 353	2	179	33	3	210	6	920	218	-
大分	278	635	8	136	110	6	109	107	159	62	12
宮崎	150	179	7	43	14	2	13	67	33	12	8
鹿児島	221	678	2	2	9	2	78	84	501	6	3
沖縄	105	360	-	2	2	2	7	-	347	3	-
指定都市（再掲）											
札幌市	377	790	2	9	12	9	134	-	624	322	-
仙台市	396	2 066	-	122	13	-	446	1 485	-	176	-
さいたま市	271	1 739	2	110	117	29	244	987	250	437	4
千葉市	897	1 278	75	227	84	26	95	255	516	20	14
横浜市	122	172	3	2	57	7	36	16	51	31	2
川崎市	905	5 649	6	-	394	161	277	19	4 792	1 156	2
静岡市	2 181	2 181	6	8	6	-	248	945	968	248	-
名古屋市	196	488	27	297	5	20	99	24	16	334	7
京都市	177	778	9	79	73	9	278	191	139	315	7
大阪市	49	120	1	2	1	27	75	-	14	41	-
堺市	135	693	-	33	1	1	4	-	654	254	9
神戸市	1 233	2 615	30	1 513	30	16	130	204	692	20	21
広島市	1 062	1 062	3	48	5	1	29	57	919	36	5
北九州市	79	79	1	21	2	37	1	3	14	1	-
福岡市	175	283	6	20	6	1	6	20	224	55	-

統計表 7 給食施設数，都道府県－指定都市－中核市（再掲）別

(2-1)

平成18年度末現在

	給食施設数	特定給食施設数	(再掲)						その他の給食施設数	
			学校	病院	介護老人保健施設	老人福祉施設	児童福祉施設	社会福祉施設		事業所
全 国	84 291	47 472	16 844	5 892	2 409	3 467	9 808	827	6 540	36 819
北 海 道	3 493	1 882	746	420	119	119	193	61	119	1 611
青 森	1 026	444	135	65	47	33	130	9	8	582
岩 手	791	374	140	76	39	23	62	5	13	417
宮 城	1 170	705	250	110	68	46	121	9	62	465
秋 田	690	441	195	62	44	44	72	11	6	249
山 形	859	456	150	49	33	61	100	12	39	403
福 島	1 571	793	318	103	51	71	113	11	105	778
茨 城	1 910	960	295	116	61	70	164	11	207	950
栃 木	1 422	959	357	94	36	66	202	24	153	463
群 馬	1 264	833	229	93	30	61	247	20	142	431
埼 玉	3 498	1 967	741	219	98	123	334	48	344	1 531
千 葉	2 727	2 007	730	203	114	157	447	54	239	720
東 京	8 573	5 110	1 944	415	126	324	833	81	1 269	3 463
神 奈 川	4 007	2 540	870	232	129	205	407	48	557	1 467
新 潟	2 393	1 242	547	118	74	87	303	10	76	1 151
富 山	1 231	650	185	75	37	57	162	9	109	581
石 川	1 047	625	194	64	28	58	188	13	53	422
福 井	904	444	162	55	29	33	121	13	27	460
山 梨	754	398	151	43	21	22	106	5	45	356
長 野	1 327	749	259	77	42	47	218	9	80	578
岐 阜	1 364	772	267	60	40	68	205	14	83	592
静 岡	2 220	1 557	459	147	65	132	314	20	314	663
愛 知	3 564	2 659	771	200	118	161	609	23	635	905
三 重	1 335	764	322	67	47	50	167	4	95	571
滋 賀	923	503	119	47	16	36	132	8	134	420
京 都	2 099	1 096	395	111	50	79	217	21	172	1 003
大 阪	5 064	3 629	1 183	371	144	259	775	50	741	1 435
兵 庫	3 908	1 960	645	221	93	136	369	20	344	1 948
奈 良	731	429	157	56	19	36	109	5	27	302
和 歌 山	793	360	121	58	27	33	104	8	7	433
鳥 取	403	238	60	35	15	28	86	8	3	165
島 根	559	265	83	43	8	17	91	12	1	294
岡 山	2 244	1 265	470	171	63	105	362	23	43	979
広 島	1 736	1 095	386	173	52	110	241	24	65	641
山 口	1 121	578	246	112	17	58	95	6	25	543
徳 島	700	309	134	56	24	18	54	8	10	391
香 川	931	456	125	54	32	54	125	13	34	475
愛 媛	1 254	409	158	84	28	17	91	6	9	845
高 知	763	319	111	84	10	27	75	4	3	444
福 岡	3 103	1 967	715	339	108	112	567	28	48	1 136
佐 賀	845	362	126	63	27	34	73	8	12	483
長 崎	1 630	560	238	116	41	31	65	8	31	1 070
熊 本	1 519	714	272	160	38	63	112	11	21	805
大 分	963	361	167	82	25	15	48	8	3	602
宮 崎	1 206	351	148	62	21	26	67	4	11	855
鹿 児 島	1 857	577	258	154	27	30	61	8	10	1 280
沖 縄	799	338	110	77	28	25	71	12	6	461

(2-2)

平成18年度末現在

	給食施設数	特定給食施設数	(再掲)							その他の給食施設数
			学校	病院	介護老人保健施設	老人福祉施設	児童福祉施設	社会福祉施設	事業所	
			指定都市(再掲)							
札幌市	1 117	771	342	172	37	34	60	12	82	346
仙台市	478	287	98	43	22	13	48	6	31	191
さいたま市	471	350	160	27	12	24	69	2	49	121
千葉市	424	319	133	31	15	25	71	4	28	105
横浜市	1 769	1 034	429	89	63	96	121	13	186	735
川崎市	568	398	129	31	12	25	77	5	101	170
静岡市	352	244	54	25	13	23	71	4	37	108
名古屋市	1 269	963	419	74	44	53	194	4	139	306
京都市	1 141	636	246	65	31	37	102	5	118	505
大阪市	1 727	1 278	402	110	46	69	173	12	445	449
堺市	426	309	105	38	13	25	71	5	42	117
神戸市	855	494	163	55	30	23	97	6	93	361
広島市	570	405	125	55	18	30	112	5	44	165
北九州市	613	404	140	71	19	23	107	4	24	209
福岡市	627	462	162	81	22	24	149	4	10	165
中核市(再掲)										
旭川市	214	132	51	30	10	7	27	3	1	82
函館市	175	90	42	19	7	3	9	4	2	85
青森市	176	72	25	16	10	5	11	2	-	104
秋田市	132	132	56	20	14	11	18	2	5	-
郡山市	259	121	55	15	7	5	14	1	19	138
いわき市	222	105	15	20	9	14	24	2	15	117
宇都宮市	334	229	108	27	8	8	40	2	31	105
川越市	195	112	26	20	5	5	19	1	30	83
船橋市	264	215	97	14	11	15	43	5	25	49
横須賀市	164	130	52	10	7	19	16	1	16	34
相模原市	282	191	56	25	10	8	43	4	41	91
新潟市	744	431	167	51	31	23	106	3	39	313
富山市	497	261	82	29	15	20	59	5	40	236
金沢市	285	211	26	31	10	20	76	3	26	74
長野市	163	89	12	11	8	8	33	4	10	74
岐阜市	314	193	84	17	10	10	28	1	28	121
浜松市	451	323	130	28	13	33	52	3	53	128
豊橋市	169	118	11	14	6	8	43	1	30	51
豊田市	196	159	24	9	4	6	4	2	94	37
岡崎市	190	117	18	7	2	6	41	2	34	73
高槻市	232	145	50	15	6	12	35	3	22	87
東大阪市	244	179	52	18	9	18	51	2	14	65
姫路市	398	228	75	20	9	20	48	1	37	170
奈良市	186	100	43	15	4	4	26	1	2	86
和歌山市	210	144	52	27	9	13	34	3	4	66
岡山市	473	281	109	34	15	20	85	4	8	192
倉敷市	284	192	66	29	9	16	57	3	8	92
福山市	296	177	71	26	7	10	43	4	9	119
下関市	176	106	43	20	5	13	24	-	-	70
高松市	391	188	57	20	12	24	50	4	12	203
松山市	502	125	30	23	9	9	36	4	7	377
高知市	332	126	41	35	1	4	41	-	1	206
長崎市	448	218	97	41	11	13	33	3	15	230
熊本市	432	271	95	62	20	19	48	2	8	161
大分市	273	141	70	29	9	3	25	-	-	132
宮崎市	304	82	47	19	1	2	12	-	-	222
鹿児島市	468	188	99	45	4	6	31	1	-	280

統計表 8 許可を要する主な食品関係営業施設数，都道府県—指定都市—中核市（再掲）別
 (2-1)

平成18年度末現在

	許可を要する 食品関係 営業施設数	(再掲)						
		飲食店営業	菓子(パンを含む)製造業	魚介類販売業	喫茶店営業	乳類販売業	食肉販売業	そうざい製造業
全 国	2 635 340	1 496 480	125 454	155 011	293 402	285 378	148 324	30 222
北海道	111 232	64 677	3 645	7 638	8 654	11 647	7 411	2 297
青 森	35 771	20 292	2 029	2 719	1 616	3 923	2 314	735
岩 手	28 341	13 306	1 518	2 370	2 696	4 106	2 076	730
宮 城	47 426	24 946	1 704	4 075	4 491	6 244	3 317	755
秋 田	23 194	11 707	1 193	1 928	1 680	3 142	1 957	365
山 形	25 852	13 970	1 232	2 071	2 233	2 741	1 748	465
福 島	47 513	23 244	2 468	3 397	5 407	6 416	3 163	723
茨 城	59 400	31 947	2 414	3 876	6 574	7 671	3 852	590
栃 木	43 282	24 039	1 923	2 494	4 942	4 950	2 486	430
群 馬	42 641	25 297	2 245	2 861	4 908	2 086	2 747	648
埼 玉	105 534	58 101	5 460	6 104	11 146	15 044	6 275	547
千 葉	100 564	56 457	4 799	6 650	8 984	13 207	5 876	1 109
東 京	306 313	191 093	13 248	14 477	31 171	33 851	13 884	1 170
神 奈 川	136 239	77 922	5 020	7 602	16 983	18 083	7 358	708
新 潟	49 539	25 005	2 513	3 639	4 947	7 245	3 237	778
富 山	23 718	11 331	1 069	1 230	4 200	3 320	1 104	356
石 川	27 192	14 430	1 520	1 258	3 649	3 351	1 315	462
福 井	21 184	11 106	968	1 255	2 738	2 750	1 105	312
山 梨	22 177	13 215	937	1 390	1 748	2 314	1 372	207
長 野	59 356	33 657	2 970	2 843	9 191	4 420	2 896	627
岐 阜	45 768	24 475	3 017	2 332	6 141	4 542	2 683	548
静 岡	79 035	48 578	3 238	2 983	8 958	8 007	3 602	1 042
愛 知	150 356	83 740	9 058	7 219	24 071	13 754	7 144	1 012
三 重	38 352	20 980	2 007	2 716	4 797	3 416	2 216	397
滋 賀	26 908	12 474	1 554	1 615	4 483	3 430	1 711	546
京 都	58 112	34 274	3 251	3 052	6 499	5 323	2 806	731
大 阪	192 245	120 549	7 293	8 274	25 859	15 816	8 152	1 162
兵 庫	109 909	63 815	5 002	5 441	13 463	11 097	5 308	1 233
奈 良	22 746	13 156	1 512	1 431	1 681	2 453	1 457	180
和 歌 山	22 516	13 322	1 149	1 585	1 894	1 532	1 368	427
鳥 取	13 083	6 268	605	1 049	1 767	1 562	808	257
島 根	15 561	7 261	897	1 355	1 584	1 864	1 323	324
岡 山	42 344	20 115	2 063	3 291	6 640	5 463	2 899	441
広 島	61 281	32 144	1 999	4 382	8 754	7 648	3 821	785
山 口	30 377	15 423	1 298	2 499	4 188	3 266	1 982	352
徳 島	17 528	9 963	1 122	1 041	1 647	1 371	982	255
香 川	22 218	11 690	1 276	1 073	2 321	2 157	1 171	423
愛 媛	31 808	16 938	2 030	2 114	3 120	3 439	1 897	535
高 知	20 220	11 701	1 220	1 447	1 880	1 544	1 155	305
福 岡	95 473	57 564	4 367	5 481	9 181	9 774	5 352	1 041
佐 賀	18 301	9 829	1 091	1 219	1 680	1 995	1 177	238
長 崎	30 688	16 011	1 680	2 499	1 928	3 635	2 216	461
熊 本	37 863	19 266	2 461	2 754	3 539	4 324	3 082	747
大 分	25 921	14 721	1 784	1 638	2 520	2 167	1 459	476
宮 崎	26 772	15 008	1 370	1 482	2 063	2 881	1 912	609
鹿 児 島	40 634	21 057	2 206	2 989	2 464	4 674	3 414	856
沖 縄	42 853	30 416	2 029	2 173	2 322	1 733	1 734	825

	許可を要する 食品関係 営業施設数	(再掲)						
		飲食店営業	菓子(パンを含む。) 製造業	魚介類販売業	喫茶店営業	乳類販売業	食肉販売業	そうざい 製造業
指定都市(再掲)								
札幌市	31 474	19 593	930	1 572	3 669	3 138	1 733	283
仙台市	19 868	12 141	680	1 240	1 829	2 286	1 231	106
さいたま市	17 137	9 655	831	1 066	1 851	2 362	968	67
千葉市	15 999	9 127	669	858	1 875	2 117	829	78
横浜市	51 995	30 724	1 911	2 837	5 933	6 588	2 763	281
川崎市	20 024	11 420	639	1 123	2 517	2 704	1 154	64
静岡市	14 573	9 378	731	573	1 295	1 180	625	230
名古屋市	58 448	37 017	2 942	2 425	7 365	4 463	2 424	359
京都市	37 097	23 505	2 043	1 658	3 782	3 130	1 441	410
大阪市	96 639	65 404	2 962	3 565	12 582	6 358	3 130	559
堺市	13 784	8 154	554	610	1 974	1 325	669	79
神戸市	34 814	21 959	1 505	1 388	4 194	3 026	1 387	248
広島市	25 463	15 009	621	1 448	3 670	2 726	1 207	255
北九州市	20 380	12 713	813	1 145	2 201	1 990	977	116
福岡市	30 540	19 994	998	1 593	3 123	2 647	1 452	176
中核市(再掲)								
旭川市	6 550	4 093	243	363	591	588	353	70
函館市	7 319	4 469	261	623	426	629	412	144
青森市	6 810	4 301	303	496	360	614	355	81
秋田市	6 278	3 700	261	433	495	766	406	45
郡山市	7 079	3 426	371	484	950	910	496	74
いわき市	8 159	4 231	356	594	854	1 090	441	194
宇都宮市	10 251	6 366	397	487	1 076	1 020	524	73
川越市	5 109	2 660	322	290	637	758	276	28
船橋市	8 271	4 738	378	581	606	1 069	497	82
横須賀市	6 902	4 212	270	402	654	853	360	26
相模原市	9 939	5 442	389	569	1 343	1 396	591	48
新潟市	15 418	8 336	779	947	1 545	2 194	851	248
富山市	9 124	4 736	364	421	1 569	1 225	404	103
金沢市	10 898	6 498	563	412	1 265	1 181	428	156
長野市	8 762	5 009	445	411	1 479	637	388	71
岐阜市	9 543	6 003	488	434	962	844	457	87
浜松市	14 875	8 688	589	554	1 995	1 770	777	188
豊橋市	7 341	4 191	453	389	895	690	376	71
豊田市	8 580	3 918	479	404	2 219	891	432	46
岡崎市	6 651	3 526	472	338	1 030	707	346	29
高槻市	4 592	2 644	250	221	604	460	236	32
東大阪市	9 677	5 916	399	395	1 324	871	461	32
姫路市	11 126	6 627	417	564	1 342	1 147	529	106
奈良市	6 121	3 817	411	297	474	644	305	27
和歌山市	7 500	4 807	286	388	865	519	359	46
岡山市	15 360	8 696	695	903	2 183	1 612	831	102
倉敷市	9 297	4 514	391	634	1 723	1 276	496	48
福山市	9 622	5 230	342	565	1 373	1 213	535	117
下関市	6 021	3 226	239	539	775	483	309	115
高松市	9 029	5 317	505	416	937	787	405	109
松山市	9 997	6 221	535	532	1 037	844	407	103
高知市	7 902	5 204	332	400	863	529	282	69
長崎市	9 517	5 624	444	707	779	1 037	497	98
熊本市	13 102	8 239	602	682	1 329	1 081	701	146
大分市	8 445	5 318	417	434	930	671	399	82
宮崎市	8 728	5 609	376	421	701	749	460	121
鹿児島市	11 658	7 394	510	614	861	974	715	118

統計表 9 生活衛生関係施設（者）数，都道府県－指定都市－中核市（再掲）別

(4-1)

平成18年度末現在

	常設の 興行場				旅館業	ホテル営業	旅館営業	簡易宿所 営業	下宿営業
	映画館	スポーツ 施設	その他						
全 国	5 001	1 815	384	2 802	86 818	9 180	54 107	22 590	941
北海道	204	79	24	101	5 070	628	3 038	1 231	173
青森	77	19	21	37	1 495	118	897	450	30
岩手	58	25	3	30	1 408	158	919	302	29
宮城	68	17	5	46	1 393	247	735	373	38
秋田	36	16	3	17	957	84	637	210	26
山形	59	18	5	36	1 301	133	961	204	3
福島	137	47	15	75	2 769	245	1 802	580	142
茨城	115	40	20	55	1 710	267	1 242	152	49
栃木	94	23	2	69	2 086	150	1 697	236	3
群馬	68	19	4	45	2 302	200	1 365	736	1
埼玉	148	44	10	94	1 034	357	523	154	-
千葉	188	64	8	116	2 628	173	1 492	952	11
東京都	780	302	33	445	3 066	687	1 317	1 040	22
神奈川県	188	62	24	102	2 375	305	1 458	607	5
新潟	84	18	9	57	3 098	280	2 676	120	22
富山	65	14	3	48	786	82	478	223	3
石川	32	6	-	26	1 283	124	829	329	1
福井	49	16	8	25	1 592	74	1 211	299	8
山梨	38	8	2	28	2 888	104	1 512	1 266	6
長野	88	40	5	43	6 906	518	2 964	3 416	8
岐阜	37	18	3	16	1 872	177	1 324	371	-
静岡県	214	44	22	148	5 345	353	3 846	1 117	29
愛知	239	77	16	146	1 753	289	1 356	94	14
三重	85	37	6	42	2 220	63	1 935	208	14
滋賀	46	15	2	29	768	116	490	158	4
京都	71	20	7	44	1 741	172	837	639	93
大阪	221	98	10	113	1 519	327	989	196	7
兵庫県	168	78	9	81	2 555	386	1 521	608	40
奈良	41	13	1	27	744	46	452	246	-
和歌山	33	13	3	17	1 528	91	959	474	4
鳥取	38	17	2	19	764	53	452	259	-
島根	43	7	10	26	940	61	513	356	10
岡山	107	23	8	76	1 204	146	848	195	15
広島	127	61	7	59	1 365	153	766	443	3
山口	49	23	3	23	1 179	83	990	96	10
徳島	27	8	5	14	825	36	707	78	4
香川	45	15	5	25	798	138	414	245	1
愛媛	67	15	8	44	1 096	165	455	469	7
高知	35	11	8	16	876	90	497	288	1
福岡	296	168	11	117	1 443	330	894	217	2
佐賀	56	8	10	38	498	50	380	67	1
長崎	66	32	7	27	1 326	57	755	511	3
熊本	103	57	3	43	1 778	99	1 407	267	5
大分	64	25	4	35	1 781	144	1 278	296	63
宮崎	54	21	2	31	867	126	440	296	5
鹿児島	47	14	5	28	2 047	181	1 216	624	26
沖縄	46	20	3	23	1 839	314	633	892	-

(4-2)

平成18年度末現在

	常設の 興行場	映画館	スポーツ 施設	その他	旅館業	ホテル営業	旅館営業	簡易宿所 営業	下宿営業
指定都市（再掲）									
札幌市	60	20	8	32	339	161	156	18	4
仙台市	36	7	4	25	264	137	110	13	4
さいたま市	35	14	5	16	128	66	57	5	-
千葉市	46	17	6	23	157	42	94	21	-
横浜市	75	23	9	43	397	112	129	156	-
川崎市	37	7	6	24	178	34	58	81	5
静岡市	38	15	3	20	326	52	208	65	1
名古屋市	88	21	5	62	382	44	296	39	3
京都市	58	17	5	36	895	126	464	213	92
大阪市	139	56	7	76	892	254	489	146	3
堺市	16	16	-	-	87	9	78	-	-
神戸市	67	47	1	19	404	119	194	81	10
広島市	72	35	3	34	306	67	208	31	-
北九州市	70	35	4	31	245	83	121	40	1
福岡市	105	46	4	55	326	142	146	38	-
中核市（再掲）									
旭川市	16	12	1	3	146	19	118	7	2
函館市	11	3	1	7	262	81	129	34	18
青森市	20	10	8	2	171	38	109	22	2
秋田市	14	8	1	5	139	32	74	20	13
郡山市	15	5	1	9	232	25	140	13	54
いわき市	29	15	4	10	375	58	236	62	19
宇都宮市	30	13	2	15	161	57	97	7	-
川越市	5	1	-	4	46	19	24	3	-
船橋市	14	6	-	8	58	8	41	9	-
横須賀市	16	10	1	5	89	28	53	8	-
相模原市	8	1	1	6	136	22	73	41	-
新潟市	21	5	3	13	284	80	192	6	6
富山市	17	7	3	7	246	43	158	44	1
金沢市	14	5	-	9	192	78	99	15	-
長野市	19	7	-	12	330	63	177	90	-
岐阜市	17	7	1	9	132	43	83	6	-
浜松市	30	6	6	18	326	40	240	46	-
豊橋市	15	10	-	5	90	27	58	4	1
豊田市	14	4	3	7	126	21	92	13	-
岡崎市	7	2	-	5	74	23	47	4	-
高槻市	4	3	-	1	17	4	9	4	-
東大阪市	11	8	1	2	51	10	40	1	-
姫路市	17	9	2	6	184	51	89	28	16
奈良市	15	8	-	7	176	21	125	30	-
和歌山市	17	5	2	10	185	13	141	29	2
岡山市	41	16	2	23	269	66	186	16	1
倉敷市	18	4	2	12	184	41	120	9	14
福山市	16	9	2	5	143	25	97	21	-
下関市	11	4	2	5	305	6	283	12	4
高松市	19	11	2	6	240	62	146	32	-
松山市	22	4	3	15	266	65	138	62	1
高知市	13	7	2	4	199	44	140	15	-
長崎市	15	5	1	9	214	20	164	29	1
熊本市	34	24	3	7	268	19	240	9	-
大分市	20	16	-	4	271	62	158	10	41
宮崎市	22	16	-	6	198	65	89	39	5
鹿児島市	15	7	2	6	300	71	193	32	4

統計表 9 生活衛生関係施設（者）数，都道府県－指定都市－中核市（再掲）別

(4-3)

平成18年度末現在

	公衆浴場	普通浴場	その他	理容所	従業 理容師数	美容所	従業 美容師数	クリーニ ング業	クリーニ ング所	取次所	無店舗 取次店
全 国	28 753	6 326	22 427	137 292	248 494	217 769	431 685	143 989	40 638	103 061	290
北 海 道	1 719	502	1 217	7 348	12 329	9 773	18 580	5 392	1 196	4 167	29
青 森	472	349	123	2 551	3 855	3 493	5 131	1 422	581	806	35
岩 手	264	46	218	2 693	3 973	2 976	4 713	2 077	429	1 626	22
宮 城	386	18	368	3 303	6 017	4 256	8 432	2 360	552	1 778	30
秋 田	336	21	315	2 786	3 930	3 142	4 712	1 180	406	772	2
山 形	252	5	247	2 605	4 400	2 946	4 871	1 735	391	1 337	7
福 島	538	26	512	3 122	5 683	4 066	7 308	2 137	620	1 505	12
茨 城	556	10	546	4 086	7 574	5 621	9 810	3 699	962	2 736	1
栃 木	592	16	576	2 594	4 436	3 995	6 991	2 170	686	1 462	22
群 馬	485	39	446	2 383	4 354	4 349	7 116	2 900	715	2 185	-
埼 玉	763	115	648	5 911	11 384	10 217	20 260	9 394	2 368	7 020	6
千 葉	957	101	856	5 267	10 712	8 080	18 624	4 862	1 556	3 299	7
東 京	2 701	965	1 736	9 603	20 579	17 644	51 256	12 268	5 573	6 676	19
神 奈 川	1 220	269	951	5 610	12 112	9 854	26 932	7 049	2 549	4 491	9
新 潟	629	39	590	3 802	7 184	4 926	9 721	2 726	798	1 928	-
富 山	348	145	203	1 339	2 766	2 161	3 985	2 090	369	1 721	-
石 川	390	122	268	1 429	2 823	2 380	4 094	1 357	451	905	1
福 井	173	45	128	1 030	2 073	1 696	3 137	1 255	276	979	-
山 梨	311	21	290	1 077	1 750	1 996	3 156	1 046	378	668	-
長 野	1 133	66	1 067	2 208	4 235	4 297	7 774	2 081	628	1 450	3
岐 阜	653	57	596	2 471	4 670	4 355	7 773	3 691	676	3 012	3
静 岡	1 208	21	1 187	4 269	8 515	7 205	13 458	4 890	1 622	3 263	5
愛 知	1 013	210	803	6 428	12 622	10 096	22 858	9 155	2 302	6 850	3
三 重	380	84	296	2 299	3 817	3 452	6 469	2 704	548	2 156	-
滋 賀	298	39	259	1 180	2 346	1 913	3 890	1 382	243	1 128	11
京 都	547	269	278	2 250	4 567	4 329	9 575	2 614	919	1 694	1
大 阪	1 559	1 103	456	7 637	14 248	13 002	28 060	9 524	2 812	6 692	20
兵 庫	1 306	282	1 024	4 225	8 093	8 166	17 387	5 028	1 687	3 337	4
奈 良	279	89	190	1 146	2 068	2 004	3 749	1 797	365	1 430	2
和 歌 山	261	59	202	1 499	2 150	2 385	4 031	1 203	407	795	1
鳥 取	157	18	139	815	1 273	1 367	2 195	625	157	467	1
島 根	178	5	173	1 126	1 916	1 562	2 731	782	202	577	3
岡 山	393	43	350	2 197	4 131	3 619	6 756	2 330	486	1 844	-
広 島	581	106	475	3 139	5 373	5 190	9 490	3 220	863	2 352	5
山 口	375	46	329	1 904	3 149	2 908	5 132	2 089	407	1 677	5
徳 島	221	38	183	1 257	1 867	2 017	2 892	947	276	671	-
香 川	257	41	216	1 283	2 179	2 207	3 468	2 060	319	1 741	-
愛 媛	538	77	461	2 216	2 927	3 267	4 492	1 643	459	1 183	1
高 知	189	21	168	1 174	1 724	1 963	2 943	826	303	523	-
福 岡	877	93	784	5 111	9 193	8 199	15 976	6 406	1 284	5 107	15
佐 賀	295	4	291	953	1 808	1 561	2 694	910	233	675	2
長 崎	353	34	319	1 833	2 966	3 032	5 192	1 776	487	1 288	1
熊 本	717	87	630	2 751	4 045	3 930	6 253	2 356	552	1 803	1
大 分	506	209	297	1 760	2 790	2 646	3 972	1 822	299	1 523	-
宮 崎	280	23	257	1 562	2 583	2 565	3 793	1 247	386	861	-
鹿 児 島	836	337	499	2 500	3 417	3 989	5 797	2 352	573	1 778	1
沖 縄	271	11	260	1 560	1 888	2 972	4 056	1 410	287	1 123	-

注：「クリーニング所」は、取次所を除く。

(4-4)

平成18年度末現在

	公衆浴場			理容所	従業 理容師数	美容所	従業 美容師数	クリーニ ング業	クリーニ ング所	取次所	無店舗 取次店
	普通浴場	その他									
指定都市（再掲）											
札幌市	382	115	267	1 880	3 579	2 757	7 111	1 711	348	1 343	20
仙台市	124	10	114	1 069	2 184	1 623	4 032	1 225	195	1 019	11
さいたま市	121	17	104	887	1 829	1 631	3 916	1 780	434	1 345	1
千葉市	147	21	126	702	1 494	1 175	3 098	773	220	552	1
横浜市	392	121	271	2 011	4 635	3 695	11 186	2 749	982	1 762	5
川崎市	291	78	213	806	1 778	1 203	3 610	1 061	429	629	3
静岡市	109	3	106	931	2 039	1 450	3 052	931	298	631	2
名古屋市	373	142	231	1 998	3 938	3 326	9 745	2 458	814	1 644	-
京都市	338	229	109	1 206	2 853	2 468	6 682	1 352	613	738	1
大阪市	783	600	183	2 744	6 023	4 791	12 524	3 074	1 081	1 985	8
堺市	77	49	28	705	1 172	965	2 021	787	237	548	2
神戸市	353	117	236	1 166	2 175	2 257	4 914	1 608	563	1 044	1
広島市	174	43	131	1 085	1 997	1 876	4 240	1 269	366	899	4
北九州市	168	46	122	1 143	2 043	1 739	3 258	1 025	268	751	6
福岡市	285	24	261	1 164	2 401	2 189	5 719	1 772	340	1 429	3
中核市（再掲）											
旭川市	97	35	62	497	944	725	1 584	442	102	338	2
函館市	86	45	41	394	596	631	1 046	316	97	217	2
青森市	65	48	17	527	777	917	1 419	359	130	227	2
秋田市	73	3	70	568	837	831	1 411	340	119	221	-
郡山市	84	4	80	453	886	671	1 327	467	121	346	-
いわき市	77	3	74	550	978	772	1 248	289	120	169	-
宇都宮市	79	5	74	553	1 055	960	1 890	504	152	352	-
川越市	22	1	21	266	507	459	967	344	106	238	-
船橋市	60	20	40	402	801	653	1 589	492	159	332	1
横須賀市	64	30	34	328	620	636	1 232	369	123	246	-
相模原市	64	8	56	554	933	806	2 119	640	245	395	-
新潟市	139	23	116	1 207	2 206	1 632	3 400	963	304	659	-
富山市	123	54	69	494	994	774	1 582	850	135	715	-
金沢市	123	49	74	510	1 112	935	1 823	585	184	401	-
長野市	74	10	64	349	741	698	1 668	432	124	307	1
岐阜市	162	17	145	487	1 093	943	1 929	713	177	535	1
浜松市	133	5	128	845	1 735	1 419	2 668	699	313	384	2
豊橋市	58	11	47	406	787	633	1 311	430	187	242	1
豊田市	55	1	54	367	753	445	936	401	69	332	-
岡崎市	44	4	40	313	652	476	1 019	454	86	368	-
高槻市	35	16	19	257	395	448	813	295	72	223	-
東大阪市	119	98	21	473	817	822	1 745	622	176	445	1
姫路市	100	21	79	567	893	956	1 532	475	153	322	-
奈良市	72	25	47	261	505	538	1 168	494	96	398	-
和歌山市	61	25	36	469	768	891	1 834	454	168	285	1
岡山市	140	21	119	719	1 457	1 342	2 766	974	218	756	-
倉敷市	62	14	48	468	927	797	1 592	432	106	326	-
福山市	91	9	82	509	918	995	1 737	459	128	331	-
下関市	100	16	84	400	622	596	1 058	603	126	476	1
高松市	112	20	92	480	877	884	1 523	908	124	784	-
松山市	165	25	140	674	851	1 035	1 603	452	155	297	-
高知市	85	14	71	447	713	836	1 439	403	147	256	-
長崎市	75	16	59	512	909	921	1 707	523	174	348	1
熊本市	174	23	151	731	1 241	1 234	2 538	755	195	560	-
大分市	62	29	33	536	903	864	1 469	701	93	608	-
宮崎市	95	1	94	411	681	726	1 230	362	161	201	-
鹿児島市	160	70	90	727	1 097	1 326	2 311	1 027	212	815	-

統計表10 人工妊娠中絶件数・実施率，都道府県別

	総 数	15歳未満	15歳	16歳	17歳	18歳	19歳	20～24歳
全 国	276 352	340	995	3 071	4 911	7 191	10 859	68 563
北 海 道	15 022	18	54	122	294	438	654	4 171
青 森	3 073	7	10	39	56	82	192	746
岩 手	3 650	2	7	27	51	86	145	878
宮 城	6 243	4	23	58	115	152	290	1 576
秋 田	2 587	1	6	21	41	66	113	654
山 形	2 584	-	1	15	37	61	92	605
福 島	5 948	4	14	65	96	171	251	1 496
茨 城	4 965	3	10	47	91	128	176	1 115
栃 木	4 627	-	20	51	90	138	162	1 161
群 馬	4 529	3	10	47	77	113	168	996
埼 玉	13 173	21	60	164	245	351	540	3 027
千 葉	8 918	15	32	101	186	227	368	1 935
東 京	28 393	20	81	233	313	557	946	8 055
神 奈 川	15 468	14	56	175	292	385	533	3 579
新 潟	4 879	3	9	43	91	124	204	1 142
富 山	2 258	1	6	16	36	53	68	479
石 川	2 359	4	6	20	44	66	90	581
福 井	1 587	1	5	7	19	44	51	354
山 梨	1 284	4	-	8	16	27	42	299
長 野	5 337	5	16	62	115	138	188	1 136
岐 阜	4 096	4	10	40	68	103	139	945
静 岡	7 176	6	33	101	170	201	391	1 571
愛 知	14 131	26	67	191	299	393	490	3 432
三 重	4 294	5	9	57	82	117	156	958
滋 賀	2 672	4	11	18	46	87	95	633
京 都	5 237	11	19	76	81	129	231	1 372
大 阪	19 121	37	101	255	356	553	704	4 940
兵 庫	9 910	14	38	130	178	252	332	2 262
奈 良	1 709	1	7	16	24	25	60	377
和 歌 山	2 070	8	15	38	52	57	79	461
鳥 取	1 770	1	7	25	38	55	68	301
島 根	1 240	2	1	12	23	32	36	272
岡 山	5 097	2	18	57	80	124	208	1 289
広 島	6 947	15	30	86	141	194	269	1 691
山 口	2 958	2	6	32	53	104	123	758
徳 島	1 727	-	7	17	28	43	50	384
香 川	2 391	4	7	41	44	55	98	575
愛 媛	3 504	7	23	48	71	98	156	933
高 知	2 080	5	14	26	30	63	76	497
福 岡	15 664	26	60	213	282	445	740	4 374
佐 賀	2 637	1	7	37	39	66	191	702
長 崎	3 892	2	20	34	55	88	168	1 029
熊 本	5 634	6	21	51	107	167	228	1 471
大 分	3 114	1	4	21	58	75	138	790
宮 崎	2 882	5	12	45	51	64	93	637
鹿 児 島	4 421	4	7	33	86	126	179	1 137
沖 縄	3 094	11	15	50	64	68	88	787

注：実施率は「総数」に対するものであり、15～49歳の女子人口千対。（15歳未満・不詳の人工妊娠中絶件数を含むが、50歳以上の人工妊娠中絶件数は除く。）

25～29歳	30～34歳	35～39歳	40～44歳	45～49歳	50歳以上	不詳	実施率	
57 698	57 516	45 856	17 725	1 572	26	29	9.9	全 国
3 237	2 991	2 132	843	62	3	3	12.4	北 海 道
620	616	513	183	8	1	-	10.5	青 森
849	757	579	240	26	2	1	13.5	岩 手
1 365	1 245	936	434	44	1	-	11.9	宮 城
502	539	445	180	15	1	3	12.2	秋 田
543	577	459	179	15	-	-	11.0	山 形
1 226	1 228	958	392	47	-	-	14.2	福 島
998	1 062	930	372	29	1	3	7.9	茨 城
966	960	772	279	27	-	1	10.9	栃 木
944	1 060	802	286	23	-	-	10.9	群 馬
2 535	2 746	2 410	985	85	2	2	8.4	埼 玉
1 707	1 865	1 765	665	52	-	-	6.6	千 葉
6 949	5 365	4 150	1 597	126	1	-	9.4	東 京
3 173	3 284	2 834	1 041	98	3	1	7.7	神 奈 川
1 000	1 044	874	320	25	-	-	10.2	新 潟
413	570	424	173	19	-	-	10.3	富 山
453	531	400	151	13	-	-	9.6	石 川
332	351	299	112	12	-	-	9.6	福 井
260	282	253	81	12	-	-	7.0	山 梨
1 040	1 224	999	371	42	1	-	12.3	長 野
790	892	784	293	28	-	-	9.1	岐 阜
1 461	1 469	1 302	422	47	1	1	9.1	静 岡
2 850	2 886	2 370	1 045	81	-	1	8.6	愛 知
862	939	788	288	32	1	-	10.9	三 重
501	568	493	202	14	-	-	8.6	滋 賀
1 019	1 100	833	332	28	1	5	8.8	京 都
4 030	3 896	3 070	1 098	80	1	-	9.6	大 阪
1 977	2 176	1 812	677	61	1	-	8.0	兵 庫
334	387	337	124	14	-	3	5.5	奈 良
382	471	343	158	6	-	-	9.9	和 歌 山
410	445	288	123	9	-	-	14.9	鳥 取
251	271	219	106	13	-	2	9.1	島 根
1 054	1 138	819	273	35	-	-	12.5	岡 山
1 475	1 469	1 120	414	40	1	2	11.4	広 島
582	605	496	178	19	-	-	10.3	山 口
351	407	297	135	8	-	-	10.6	徳 島
510	559	366	126	6	-	-	11.8	香 川
688	731	507	213	28	-	1	11.8	愛 媛
446	464	324	122	13	-	-	13.5	高 知
3 316	3 070	2 265	804	68	1	-	13.8	福 岡
565	510	365	132	21	1	-	14.7	佐 賀
753	799	651	262	30	1	-	13.0	長 崎
1 216	1 099	870	369	29	-	-	14.9	熊 本
609	688	517	196	17	-	-	12.9	大 分
592	653	481	232	17	-	-	12.3	宮 崎
883	900	733	305	27	1	-	12.4	鹿 児 島
679	627	472	212	21	-	-	9.6	沖 縄