

# 平成16年度 保健・衛生行政業務報告(衛生行政報告例) 結果の概況

## 目 次

	頁
衛生行政報告例の概要 .....	1
結果の概要 .....	2
1 精神保健福祉関係	
(1) 精神障害者申請通報届出数、入院形態別患者数 .....	2
(2) 精神障害者保健福祉手帳交付台帳登載数 .....	3
(3) 精神保健福祉センターにおける相談 .....	3
2 栄養関係 .....	4
3 食品衛生関係 .....	5
4 生活衛生関係 .....	6
5 母体保護関係 .....	8
6 特定疾患(難病)関係	
(1) 特定疾患医療受給者証所持者数 .....	10
(2) 特定疾患登録者証所持者数 .....	11
7 薬事関係 .....	12
統計表一覧 .....	13

本概況に掲載しているものは、保健・衛生行政業務報告(衛生行政報告例)の年度報・隔年報報告のうち、年度報についてまとめたものである。



# 衛生行政報告例の概要

## 1 報告の目的

衛生行政報告例は、衛生関係諸法規の施行に伴う各都道府県、指定都市及び中核市における衛生行政の実態を把握し、衛生行政運営の基礎資料を得ることを目的とする。

## 2 報告の対象

都道府県、指定都市及び中核市

## 3 報告の種類

年度報(47表)及び隔年報(11表)とする。

## 4 報告の事項

精神保健福祉関係、栄養関係、衛生検査関係、生活衛生関係、食品衛生関係、乳肉衛生関係、医療関係、薬事関係、母体保護関係、特定疾患(難病)関係

## 5 報告系統

厚生労働省 ————— 都道府県・指定都市・中核市

## 6 利用上の注意

(1) 年次推移のうち平成8年までは、暦年の数値である。

(2) 表章記号の規約

計数のない場合	—
計数不明又は計数を表章することが不適当な場合	…
減少数又は減少率	△
比率が微小(0.05未満)	0.0

(3) 掲載している割合の数値は四捨五入しているため、内訳の合計が「総数」に合わない場合がある。

(4) この概況の率の算出に用いた人口は、総務省統計局発表「平成16年10月1日現在 総務省推計人口(総人口)」である。

(単位:千人)

総数(男女)	127 687
--------	---------

年齢階級	女
総数(15~49歳)	28 372
15~19歳	3 295
15歳	617
16歳	640
17歳	659
18歳	673
19歳	705

年齢階級	女
20~24歳	3 770
25~29歳	4 294
30~34歳	4 859
35~39歳	4 303
40~44歳	3 933
45~49歳	3 918

# 結果の概要

## 1 精神保健福祉関係

### (1) 精神障害者申請通報届出数、入院形態別患者数

平成16年度の一般・警察官等からの申請・通報等「申請通報届出数」(表1の注1)は13,690件で、前年度に比べ1,914件増加し、年々増加している。また、申請通報届出数のうち「診察を受けた者数」は7,213件で、前年度に比べ220件増加している。

平成16年度末現在の「措置入院患者数」(表1の注2)は2,222件で、前年度に比べ196件減少し、年々減少している。(表1、図1)

平成16年度の「医療保護入院届出数」(表1の注3)は161,587件で、前年度に比べ10,427件増加している。(表1、図2)

表1 精神障害者申請通報届出数、入院形態別患者数の年次推移

	昭和62年 (1987)	平成5年 ( '93)	7年 ( '95)	14年度 (2002)	15年度 ( '03)	16年度 ( '04)	対前年度	
							増減数	増減率 (%)
申請通報届出数 (各年(度))	5 480	5 642	5 929	11 053	11 776	13 690	1 914	16.3
うち診察を受けた者数 (各年(度))	3 529	3 900	4 270	6 801	6 993	7 213	220	3.1
措置入院患者数 (各年(度)末現在)	20 014	6 793	5 570	2 600	2 418	2 222	△ 196	△ 8.1
人口10万対	16.4	5.4	4.4	2.0	1.9	1.7	△ 0.2	△ 8.2
医療保護入院届出数 (各年(度))	…	81 911	82 881	145 387	151 160	161 587	10 427	6.9
人口10万対	…	65.6	66.0	114.1	118.4	126.5	8.1	6.8

(参考) 昭和62年:「精神衛生法」を、「精神保健法」に改称するとともに、精神保健指定医制度等が規定され、5年ごとの見直し規定も附則に盛り込まれた。  
平成5年:障害者基本法の中で精神障害者が障害者として位置づけられ、福祉政策の充実が求められることとなった。

平成7年:「精神保健法」を、「精神保健及び精神障害者福祉に関する法律」に改称した。  
注:1)「申請通報届出」とは、法第23条から第26条の2までの規定に基づき、一般・警察官等から、精神障害者又はその疑いのある者等について、もよりの保健所長を経て都道府県知事に申請・通報又は届出がなされることをいう。  
2)「措置入院」とは、法第29条に基づき、2人以上の指定医が診察した結果、その者が精神障害者であり、かつ入院させなければその精神障害のために自身を傷つけまたは他人に害を及ぼすおそれ(自傷他害のおそれ)があることに一致した場合に、都道府県知事が国もしくは都道府県立の精神病院または指定病院に入院させることができる制度をいう。  
3)「医療保護入院」とは、法第33条に基づき、指定医の診察した結果、精神障害者であると診断され、入院の必要があると認められた者で保護者の同意がある場合に、精神病院の管理者が患者本人の同意がなくても精神病院に入院させることができる制度をいう。

図1 措置入院患者数の年次推移

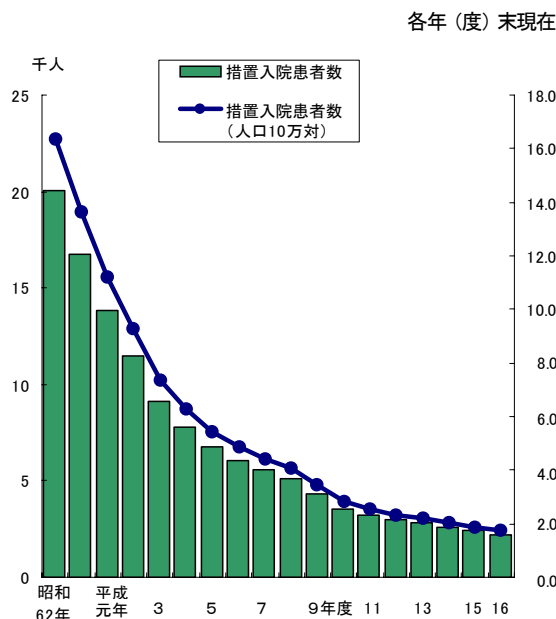
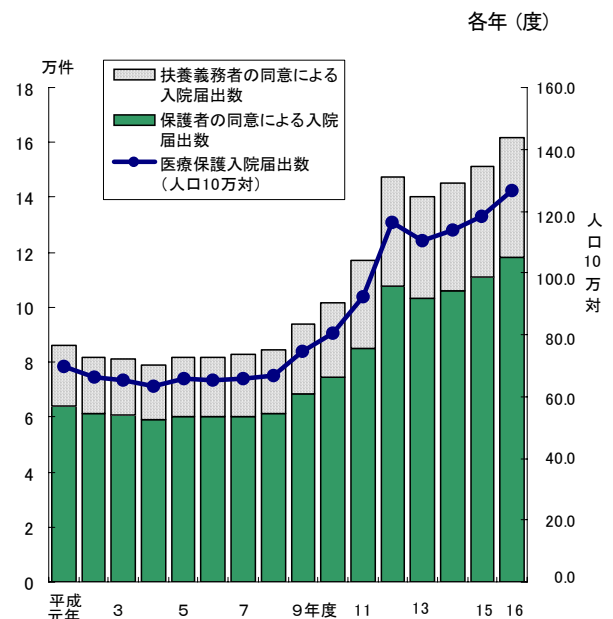


図2 医療保護入院届出数の年次推移



## (2) 精神障害者保健福祉手帳交付台帳登載数

平成16年度末現在の精神障害者保健福祉手帳交付台帳登載数は407,314人で、前年度に比べ50,904人、14.3%増加している。(表2)

表2 精神障害者保健福祉手帳交付台帳登載数の年次推移

各年(度)末現在

	精神障害者保健福祉手帳 交付台帳登載数		1 級	2 級	3 級	
		人口10万対				
平成8年 (1996)	59 888	47.6	17 150	31 746	10 992	
平成11年度 ('99)	178 274	140.7	48 927	97 779	31 568	
14 (2002)	299 117	234.7	73 727	171 922	53 468	
15 ('03)	356 410	279.3	82 474	207 885	66 051	
16 ('04)	407 314	319.0	87 962	240 371	78 981	
対前年度	増減数	50 904	39.7	5 488	32 486	12 930
	増減率(%)	14.3	14.2	6.7	15.6	19.6

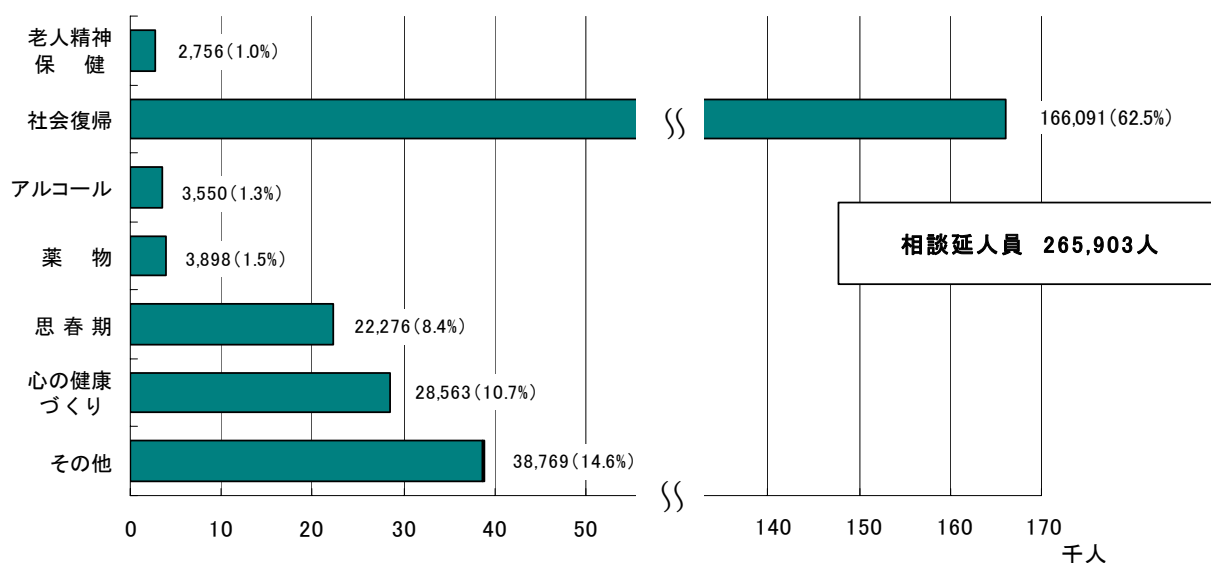
注:「精神障害者保健福祉手帳」とは、「精神保健及び精神障害者福祉に関する法律」(平成7年7月1日施行)第45条に基づき、精神障害者が都道府県知事及び指定都市の市長に申請し、精神障害の状態にあると認められた時に交付される手帳をいう。

## (3) 精神保健福祉センターにおける相談

平成16年度の精神保健福祉センターにおける主な相談内容別延人員は265,903人となっている。主な相談内容別にみると、「社会復帰」が最も多く166,091人(全体の62.5%)で、次いで「心の健康づくり」28,563人となっている。(図3)

図3 精神保健福祉センターにおける主な相談内容別延人員

平成16年度



注:「精神保健福祉センター」とは、保健所を中心とする精神保健活動を技術面から指導・援助する機関であり、すべての都道府県・指定都市に設置されている。

## 2 栄養関係

平成16年度末現在の「給食施設」は82,392施設となっており、そのうち「特定給食施設」(表3の注1)は46,157施設で、「その他の給食施設」(表3の注2)は36,235施設となっている。(表3、図4)

特定給食施設のうち、「指定施設」(図4の注)は2,693施設(全体の3.3%)となっている。(図4)

「特定給食施設」を施設の種別構成割合でみると、「学校」が最も多く、次いで「老人福祉・児童福祉・社会福祉・矯正施設」、「病院・介護老人保健施設」の順となっている。(図5)

表3 施設の種別別にみた給食施設数の年次推移

各年(度)末現在

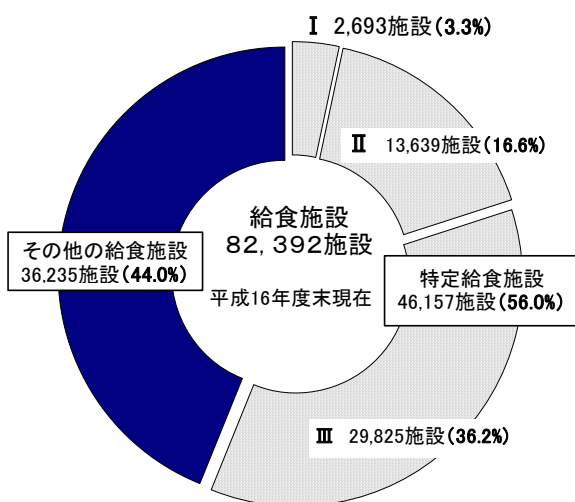
	給食施設	特定給食施設	学校	病院・介護老人保健施設	老人福祉・児童福祉・社会福祉・矯正施設	事業所・寄宿舎	一般給食センター	その他	その他の給食施設	
										増減数
平成元年(1989)	71 050	40 132	16 645	5 734	8 080	8 055	...	1 618	30 918	
5( '93)	71 558	41 600	17 248	6 120	7 853	9 266	578	535	29 958	
10年度( '98)	78 942	43 243	16 926	7 068	9 593	8 600	509	547	35 699	
14(2002)	82 950	45 661	16 710	7 724	12 418	7 803	515	491	37 289	
15( '03)	82 620	46 256	16 966	8 048	12 806	7 508	490	438	36 364	
16( '04)	82 392	46 157	16 651	8 054	13 327	7 228	489	408	36 235	
対前年度	増減数	△ 228	△ 99	△ 315	6	521	△ 280	△ 1	△ 30	△ 129
	増減率(%)	△ 0.3	△ 0.2	△ 1.9	0.1	4.1	△ 3.7	△ 0.2	△ 6.8	△ 0.4

注:1) 健康増進法の施行(平成15年5月)に伴い、「集団給食施設」を「特定給食施設」に用語変更した。「特定給食施設」とは、健康増進法第20条第1項に規定する、特定かつ多数の者に対して継続的に1回100食以上又は1日250食以上の食事を供給する施設をいう。

2) 「その他の給食施設」とは、健康増進法第18条第1項第2号に規定する、特定かつ多数の者に対して継続的に供給する施設のうち、「特定給食施設」に該当しない施設をいう。

図4 特定給食施設・その他の給食施設別施設数

図5 特定給食施設の施設の種別構成割合



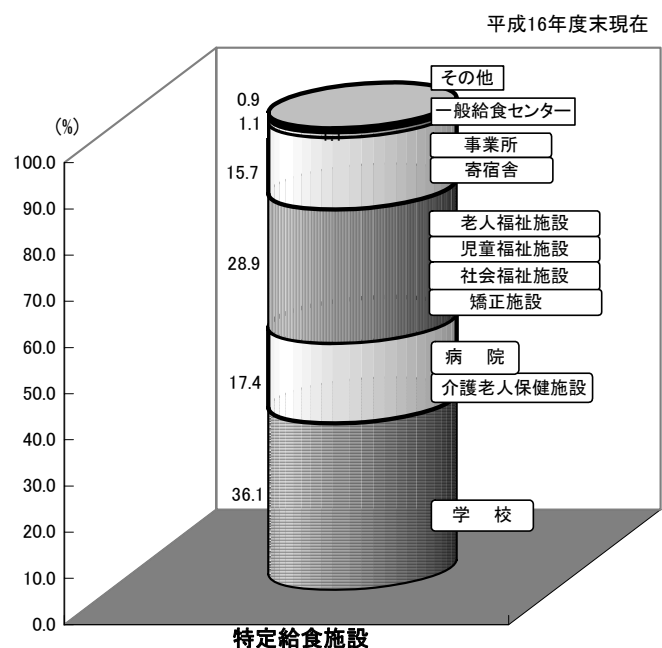
特定給食施設の3分類

I 指定施設

II Iを除く、1回300食以上又は1日750食以上

III I、IIを除く、1回100食以上又は1日250食以上

注: 「指定施設」とは、医学的な管理を必要とする者に食事を提供する特定給食施設であって、継続的に1回300食以上又は1日750食以上の食事を供給するもの、またそれ以外の管理栄養士による特別な栄養管理を必要とする特定給食施設であって、継続的に1回500食以上又は1日1500食以上の食事を供給するもののうち、都道府県知事が指定している施設をいう。



### 3 食品衛生関係

平成16年度末現在の「許可を要する食品関係営業施設」は2,637,897施設で、前年度に比べ19,820施設減少しており、「許可を要しない食品関係営業施設」は1,457,358施設で、47,030施設減少している。

「許可を要する食品関係営業施設」では、「飲食店営業(01)」が最も多く1,506,751施設となっている。

また、許可を要する食品関係営業施設数の人口10万対を指数(平成元年=100)で見ると、「菓子(パンを含む。)製造業(02)」119.6、「喫茶店営業(04)」133.0、「そうざい製造業(09)」121.1が高くなっている。一方、「乳類販売業(05)」79.5、「食肉販売業(06)」74.0、「豆腐製造業(07)」57.1が低くなっている。(表4)

表4 主な食品関係営業施設数の年次推移

各年(度)末現在

	平成元年 (1989)	5年 ( '93)	10年度 ( '98)	14年度 (2002)	15年度 ( '03)	16年度 ( '04)	対前年度	
							増減数	増減率 (%)
許可を要する食品関係営業施設	2 621 349	2 574 165	2 620 199	2 677 561	2 657 717	2 637 897	△ 19 820	△ 0.7
飲食店営業 (01)	1 448 985	1 436 024	1 485 701	1 537 720	1 526 198	1 506 751	△ 19 447	△ 1.3
(再掲) 一般食堂・レストラン等	784 188	761 368	791 511	827 377	819 022	806 767	△ 12 255	△ 1.5
(再掲) 仕出し屋・弁当屋	73 591	76 566	82 584	84 514	83 842	82 819	△ 1 023	△ 1.2
菓子(パンを含む。)製造業 (02)	96 162	94 719	104 400	111 780	114 556	119 221	4 665	4.1
魚介類販売業 (03)	190 256	180 466	171 478	162 838	159 674	157 233	△ 2 441	△ 1.5
喫茶店営業 (04)	205 195	223 885	245 868	271 536	275 202	282 853	7 651	2.8
乳類販売業 (05)	352 758	328 764	314 431	304 720	296 997	290 471	△ 6 526	△ 2.2
食肉販売業 (06)	198 595	185 162	171 734	159 919	155 791	152 317	△ 3 474	△ 2.2
豆腐製造業 (07)	22 740	19 397	16 345	14 487	14 016	13 452	△ 564	△ 4.0
めん類製造業 (08)	13 083	12 242	11 840	11 766	11 811	11 751	△ 60	△ 0.5
そうざい製造業 (09)	22 670	23 652	24 982	26 986	27 715	28 445	730	2.6
許可を要しない食品関係営業施設	1 654 586	1 656 019	1 606 172	1 504 248	1 504 388	1 457 358	△ 47 030	△ 3.1
そうざい販売業 (10)	211 187	208 564	204 198	188 019	183 557	178 467	△ 5 090	△ 2.8
菓子(パンを含む。)販売業 (11)	358 168	349 997	341 251	322 243	310 161	296 533	△ 13 628	△ 4.4
人口10万対食品関係営業施設数							平成16年度 指数(平成元年=100)	
許可を要する食品関係営業施設	2 127.6	2 060.4	2 071.8	2 101.1	2 082.5	2 065.9	97.1	
飲食店営業 (01)	1 176.1	1 149.4	1 174.7	1 206.7	1 195.9	1 180.0	100.3	
(再掲) 一般食堂・レストラン等	636.5	609.4	625.8	649.3	641.8	631.8	99.3	
(再掲) 仕出し屋・弁当屋	59.7	61.3	65.3	66.3	65.7	64.9	108.6	
菓子(パンを含む。)製造業 (02)	78.1	75.8	82.5	87.7	89.8	93.4	119.6	
魚介類販売業 (03)	154.4	144.4	135.6	127.8	125.1	123.1	79.7	
喫茶店営業 (04)	166.5	179.2	194.4	213.1	215.6	221.5	133.0	
乳類販売業 (05)	286.3	263.1	248.6	239.1	232.7	227.5	79.5	
食肉販売業 (06)	161.2	148.2	135.8	125.5	122.1	119.3	74.0	
豆腐製造業 (07)	18.5	15.5	12.9	11.4	11.0	10.5	57.1	
めん類製造業 (08)	10.6	9.8	9.4	9.2	9.3	9.2	86.7	
そうざい製造業 (09)	18.4	18.9	19.8	21.2	21.7	22.3	121.1	
許可を要しない食品関係営業施設	1 343.0	1 325.5	1 270.0	1 180.4	1 178.8	1 141.4	85.0	
そうざい販売業 (10)	171.4	166.9	161.5	147.5	143.8	139.8	81.5	
菓子(パンを含む。)販売業 (11)	290.7	280.1	269.8	252.9	243.0	232.2	79.9	

注: 食品関係営業施設とは、「食品衛生法」に規定する施設であり、営業の許可を要する施設34種と、営業の許可を要しないが食品衛生法による監視又は指導の対象となる施設11種がある。ここでは主な施設を計上している。

## 4 生活衛生関係

平成16年度末現在の「旅館営業」は58,003施設で、前年度に比べ1,751施設減少し、「クリーニング所(取次所を除く。)」は42,664か所で、1,377か所減少し、いずれも年々減少している。

また、生活衛生関係施設数の人口10万対を指数(平成元年=100)で見ると、「スポーツ施設」118.2「ホテル営業」171.1、「美容所」111.0が高くなっている。一方、「旅館営業」72.4、「下宿営業」(表5の注3)37.3、「普通浴場」(表5の注4)56.3が低くなっている。(表5、図6)

表5 生活衛生関係施設数の年次推移

各年(度)末現在

	平成元年 (1989)	5年 ( ' 93)	10年度 ( ' 98)	14年度 (2002)	15年度 ( ' 03)	16年度 ( ' 04)	対前年度	
							増減数	増減率 (%)
常設の興行場	4 506	4 587	5 024	5 113	5 032	5 063	31	0.6
映画館	2 220	2 010	1 938	1 920	1 822	1 860	38	2.1
スポーツ施設	324	350	383	404	401	397	△ 4	△ 1.0
その他	1 962	2 227	2 703	2 789	2 809	2 806	△ 3	△ 0.1
旅館業	112 071	108 032	102 854	94 908	92 744	90 343	△ 2 401	△ 2.6
ホテル営業	4 970	6 633	7 944	8 518	8 686	8 811	125	1.4
旅館営業	77 269	73 033	67 891	61 583	59 754	58 003	△ 1 751	△ 2.9
簡易宿所営業	27 104	26 143	25 150	23 268	22 931	22 475	△ 456	△ 2.0
下宿営業	2 728	2 223	1 869	1 539	1 373	1 054	△ 319	△ 23.2
公衆浴場	24 755	25 307	26 744	26 706	26 831	27 074	243	0.9
普通浴場	12 228	10 388	8 790	7 516	7 324	7 130	△ 194	△ 2.6
その他	12 527	14 919	17 954	19 190	19 507	19 944	437	2.2
理容所	144 522	142 619	142 786	140 374	140 130	139 548	△ 582	△ 0.4
美容所	185 452	189 975	201 379	208 311	210 795	213 313	2 518	1.2
クリーニング業	155 786	156 068	163 999	157 112	155 109	150 753	△ 4 356	△ 2.8
クリーニング所 (取次所を除く。)	53 980	51 229	48 103	44 505	44 041	42 664	△ 1 377	△ 3.1
取次所	101 806	104 839	115 896	112 607	111 068	108 089	△ 2 979	△ 2.7
人口10万対生活衛生関係施設数							平成16年度 (指数:平成元年=100)	
常設の興行場	3.7	3.7	4.0	4.0	3.9	4.0	108.4	
映画館	1.8	1.6	1.5	1.5	1.4	1.5	80.8	
スポーツ施設	0.3	0.3	0.3	0.3	0.3	0.3	118.2	
その他	1.6	1.8	2.1	2.2	2.2	2.2	138.0	
旅館業	91.0	86.5	81.3	74.5	72.7	76.2	83.7	
ホテル営業	4.0	5.3	6.3	6.7	6.8	6.9	171.1	
旅館営業	62.7	58.5	53.7	48.3	46.8	45.4	72.4	
簡易宿所営業	22.0	20.9	19.9	18.3	18.0	17.6	80.0	
下宿営業	2.2	1.8	1.5	1.2	1.1	0.8	37.3	
公衆浴場	20.1	20.3	21.1	21.0	21.0	21.2	105.5	
普通浴場	9.9	8.3	7.0	5.9	5.7	5.6	56.3	
その他	10.2	11.9	14.2	15.1	15.3	15.6	153.6	
理容所	117.3	114.2	112.9	110.2	109.8	109.3	93.2	
美容所	150.5	152.1	159.2	163.5	165.2	167.1	111.0	
クリーニング業	126.4	124.9	129.7	123.3	121.5	118.1	93.4	
クリーニング所 (取次所を除く。)	43.8	41.0	38.0	34.9	34.5	33.4	76.3	
取次所	82.6	83.9	91.6	88.4	87.0	84.7	102.4	

注:1)「興行場」とは、映画、演劇、音楽、スポーツ、演芸等を公衆に見せ、又は聞かせる施設をいう。

2)「簡易宿所営業」とは、宿泊する場所を多人数で共用する構造及び設備をもうけて行う営業をいう。(山小屋、ユースホステル、カプセルホテル等)

3)「下宿営業」とは、1月以上の期間を単位として宿泊させる営業をいう。

4)「普通浴場」とは、当該公衆浴場の入浴料金が、「公衆浴場入浴料金の統制額の指定等に関する省令」に基づく都道府県知事の統制を受け、かつ、当該施設の配置について都道府県の条例による規制の対象にされている施設をいう。

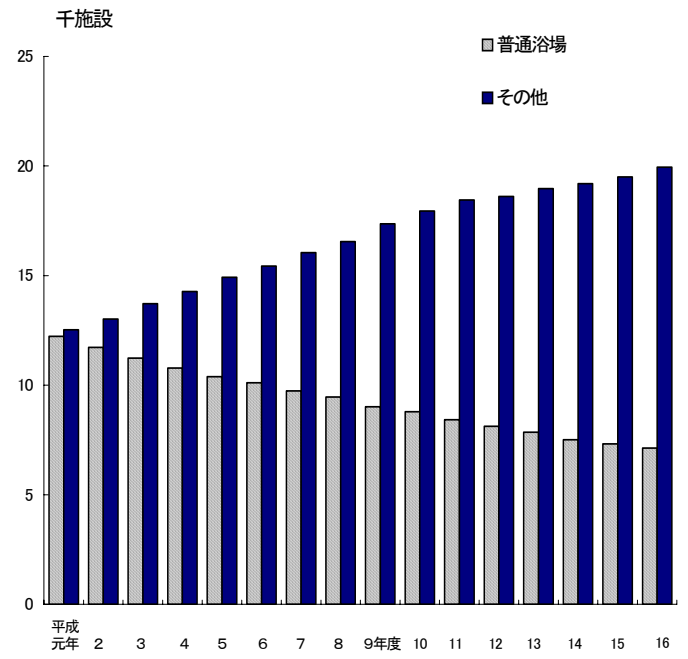
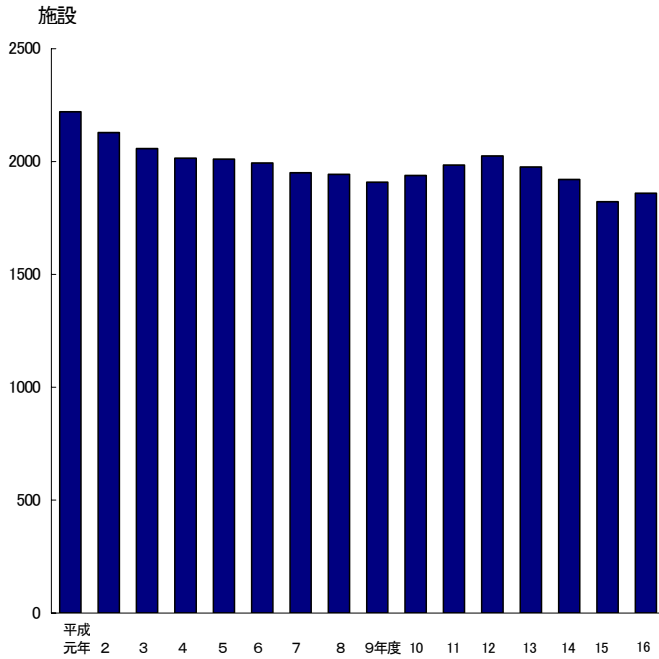


図6 主な生活衛生関係施設数の年次推移

各年（度）末現在

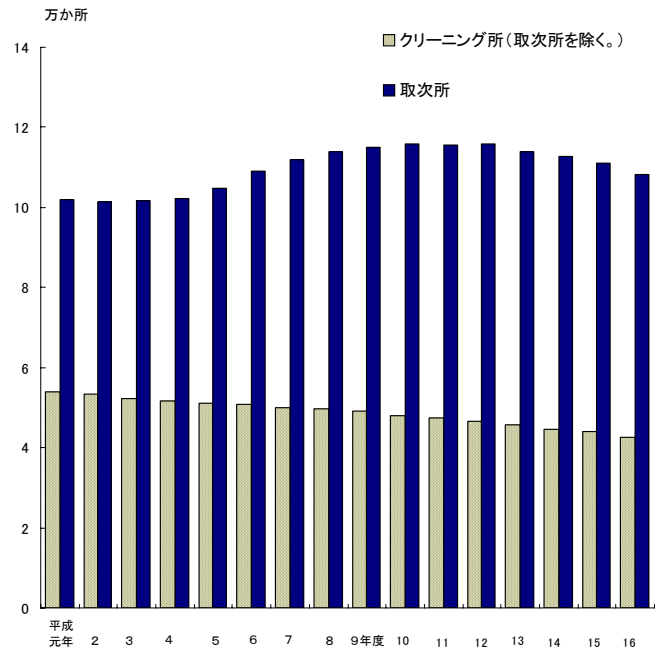
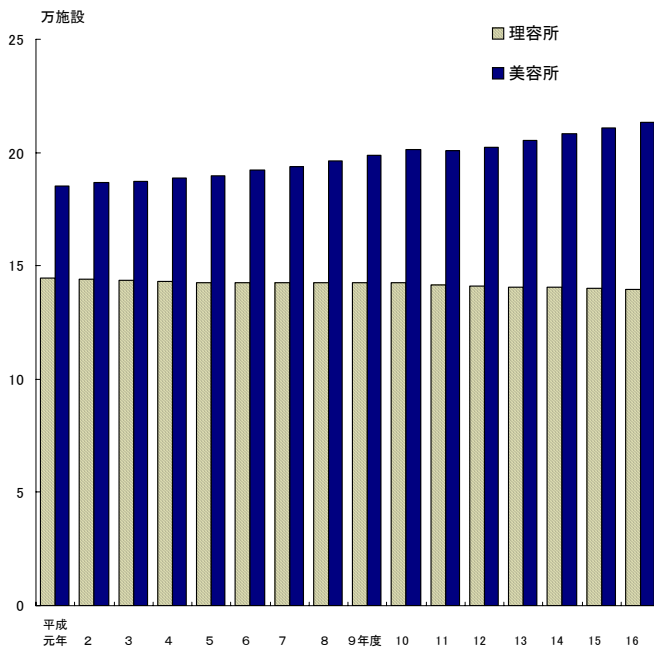
映画館

公衆浴場



理容所・美容所

クリーニング業



## 5 母体保護関係

平成16年度の人工妊娠中絶件数は301,673件で、前年度に比べ18,158件減少している。

人工妊娠中絶実施率(15～49歳の女子人口千対。以下「実施率」という。)は10.6となっており、年齢階級別にみると、「20～24歳」19.8、「25～29歳」14.4となっている。また、前年度に比べ、すべての年齢階級において低くなっている。

「20歳未満」を各歳でみると、「19歳」12,946件、「18歳」9,747件で、実施率はそれぞれ18.4、14.5と高くなっている。(表6、図7、8)

平成16年度の実施率を指数(平成元年=100)でみると、「総数」では71.5、「20歳未満」では173.6となっている。(表6)

表6 人工妊娠中絶件数及び実施率の年次推移

	各年(度)							対前年度	
	平成元年 (1989)	5年 ( '93)	10年 ( '98)	14年度 (2002)	15年度 ( '03)	16年度 ( '04)	増減数	増減率 (%)	
	総数	466 876	386 807	333 220	329 326	319 831	301 673	△ 18 158	△ 5.7
20歳未満	29 675	29 776	34 752	44 987	40 475	34 745	△ 5 730	△ 14.2	
15歳未満	…	…	…	…	483	456	△ 27	△ 5.6	
15歳	…	…	…	…	1 548	1 274	△ 274	△ 17.7	
16歳	…	…	…	…	4 795	3 875	△ 920	△ 19.2	
17歳	…	…	…	…	7 915	6 447	△ 1 468	△ 18.5	
18歳	…	…	…	…	11 087	9 747	△ 1 340	△ 12.1	
19歳	…	…	…	…	14 647	12 946	△ 1 701	△ 11.6	
20～24歳	83 931	85 422	79 762	79 224	77 469	74 711	△ 2 758	△ 3.6	
25～29歳	79 579	69 975	69 402	68 766	66 297	61 881	△ 4 416	△ 6.7	
30～34歳	103 459	79 066	62 396	63 293	63 923	61 628	△ 2 295	△ 3.6	
35～39歳	111 373	76 121	57 122	49 403	48 687	46 878	△ 1 809	△ 3.7	
40～44歳	54 409	42 412	26 855	21 618	20 950	20 067	△ 883	△ 4.2	
45～49歳	4 237	3 954	2 823	1 885	1 853	1 666	△ 187	△ 10.1	
50歳以上	72	58	45	36	28	16	△ 12	△ 42.9	
不詳	141	23	63	114	149	81	△ 68	…	
<b>実施率 (年齢階級別女子人口千対)</b>							平成16年度 指数(平成元年=100)		
総数	14.9	12.4	11.0	11.4	11.2	10.6	71.5		
20歳未満	6.1	6.6	9.1	12.8	11.9	10.5	173.6		
15歳	…	…	…	…	2.4	2.1	…		
16歳	…	…	…	…	7.3	6.1	…		
17歳	…	…	…	…	11.8	9.8	…		
18歳	…	…	…	…	15.7	14.5	…		
19歳	…	…	…	…	19.9	18.4	…		
20～24歳	19.5	17.8	17.7	20.3	20.2	19.8	101.7		
25～29歳	20.4	16.8	14.5	14.8	14.8	14.4	70.8		
30～34歳	26.4	20.4	14.9	13.5	13.3	12.7	48.1		
35～39歳	23.5	19.2	14.7	12.1	11.6	10.9	46.4		
40～44歳	10.8	8.3	6.8	5.6	5.4	5.1	47.0		
45～49歳	0.9	0.8	0.6	0.5	0.5	0.4	46.5		

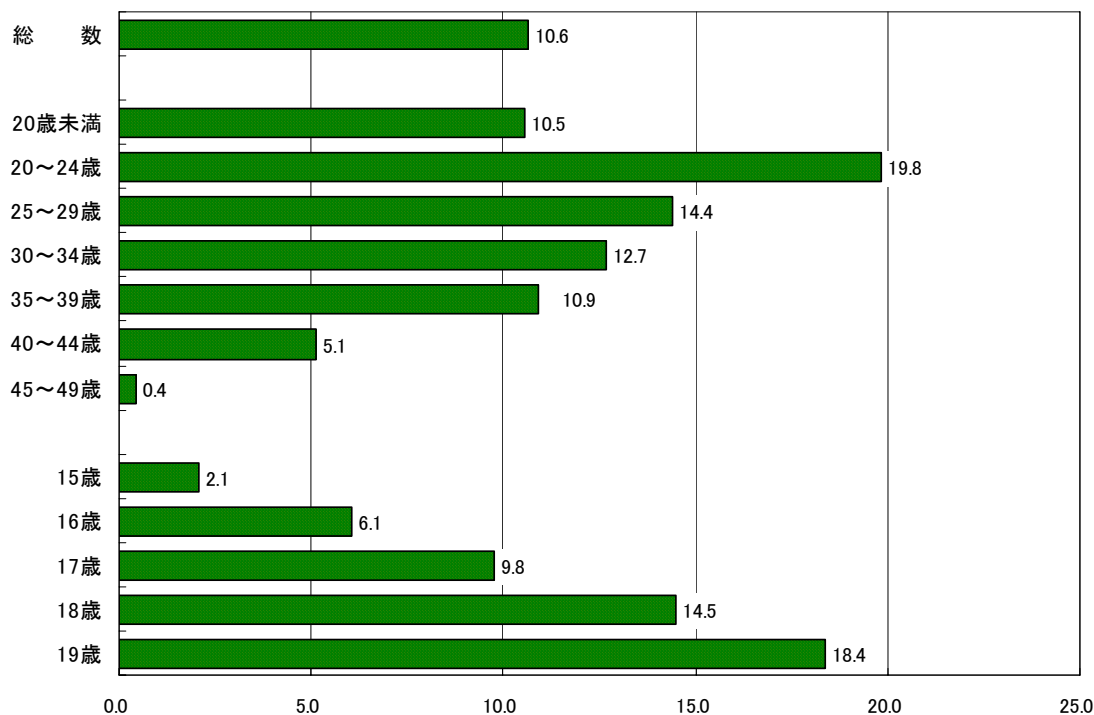
注:1) 「母体保護統計報告」により報告を求めている平成13年までは暦年の数値であり、「衛生行政報告例」に統合された平成14年からは年度の数値である。

2) 実施率の「総数」は、15～49歳の女子人口千対。(15歳未満・不詳の人工妊娠中絶件数を含むが、50歳以上の人工妊娠中絶件数は除く。)

3) 実施率の「20歳未満」は、15～19歳の女子人口千対。(15歳未満の人工妊娠中絶件数を含む。)

図7 年齢階級別にみた人工妊娠中絶実施率（年齢階級別女子人口千対）

平成16年度

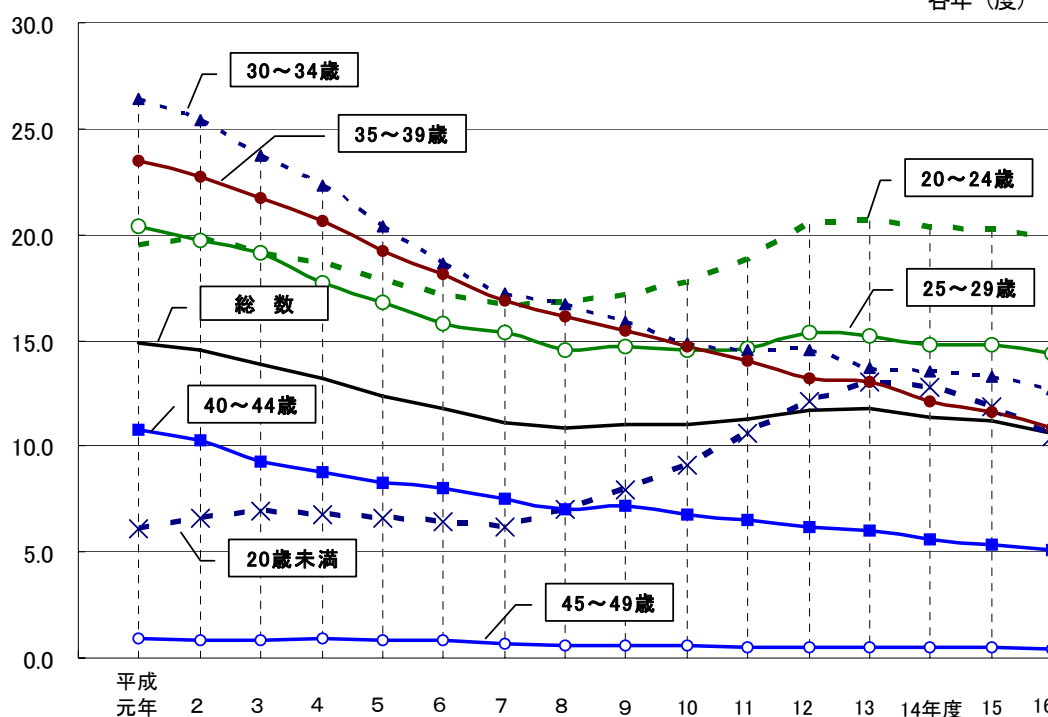


注:1) 「総数」は、15～49歳の女子人口千対。(15歳未満・不詳の人工妊娠中絶件数を含むが、50歳以上の人工妊娠中絶件数は除く。)

2) 「20歳未満」は、15～19歳の女子人口千対。(15歳未満の人工妊娠中絶件数を含む。)

図8 年齢階級別にみた人工妊娠中絶実施率の年次推移

各年(度)



注: 「母体保護統計報告」により報告を求めている平成13年までは暦年の数値であり、「衛生行政報告例」に統合された平成14年からは年度の数値である。

## 6 特定疾患（難病）関係

### (1) 特定疾患医療受給者証所持者数

平成16年度末現在の特定疾患医療受給者証所持者数(表7の注)は541,148人で、「男」221,076人(40.9%)、「女」320,072人(59.1%)となっている。また、人口10万対で見ると、423.8となっており、疾患別では「(12)潰瘍性大腸炎」が62.6と最も高く、次いで「(20)パーキンソン病関連疾患」58.7となっている。(表7)

表7 特定疾患医療受給者証の所持者数

平成16年度末現在

	特定疾患医療受給者証所持者数(人)			特定疾患医療受給者証所持者数(人口10万対)
	総数	男	女	
総数	541 148	221 076	320 072	423.8
(%)	(100.0)	(40.9)	(59.1)	
(01) ベーチェット病	16 294	7 041	9 253	12.8
(02) 多発性硬化症	10 746	3 196	7 550	8.4
(03) 重症筋無力症	13 735	4 564	9 171	10.8
(04) 全身性エリテマトーデス	52 139	5 323	46 816	40.8
(05) スモン	2 049	474	1 575	1.6
(06) 再生不良性貧血	9 173	3 769	5 404	7.2
(07) サルコイドーシス	17 978	5 085	12 893	14.1
(08) 筋萎縮性側索硬化症	6 974	4 101	2 873	5.5
(09) 強皮症、皮膚筋炎及び多発性筋炎	32 944	6 028	26 916	25.8
(10) 特発性血小板減少性紫斑病	25 545	7 653	17 892	20.0
(11) 結節性動脈周囲炎	4 209	1 770	2 439	3.3
(12) 潰瘍性大腸炎	79 897	41 938	37 959	62.6
(13) 大動脈炎症候群	5 203	451	4 752	4.1
(14) ビュルガー病	8 601	7 533	1 068	6.7
(15) 天疱瘡	3 486	1 373	2 113	2.7
(16) 脊髄小脳変性症	17 924	8 834	9 090	14.0
(17) クローン病	23 100	16 047	7 053	18.1
(18) 難治性の肝炎のうちの劇症肝炎	258	136	122	0.2
(19) 悪性関節リウマチ	5 125	1 380	3 745	4.0
(20) パーキンソン病関連疾患(進行性核上性麻痺、大脳皮質基底核変性症、パーキンソン病)	74 928	30 201	44 727	58.7
(21) アミロイドーシス	1 007	476	531	0.8
(22) 後縦靭帯骨化症	22 436	14 876	7 560	17.6
(23) ハンチントン病	693	316	377	0.5
(24) モヤモヤ病(ウイリス動脈輪閉塞症)	10 719	3 669	7 050	8.4
(25) ウェゲナー肉芽腫症	1 135	542	593	0.9
(26) 特発性拡張型(うっ血型)心筋症	17 339	12 883	4 456	13.6
(27) 多系統萎縮症(線条体黒質変性症、オリブ橋小脳萎縮症、シャイ・ドレーガー症候群)	8 888	4 596	4 292	7.0
(28) 表皮水疱症(接合部型及び栄養障害型)	325	148	177	0.3
(29) 膿疱性乾癬	1 439	728	711	1.1
(30) 広範脊柱管狭窄症	2 489	1 700	789	1.9
(31) 原発性胆汁性肝硬変	13 142	1 539	11 603	10.3
(32) 重症急性膵炎	1 044	715	329	0.8
(33) 特発性大腿骨頭壊死症	10 994	6 576	4 418	8.6
(34) 混合性結合組織病	7 061	575	6 486	5.5
(35) 原発性免疫不全症候群	1 109	760	349	0.9
(36) 特発性間質性肺炎	4 176	2 608	1 568	3.3
(37) 網膜色素変性症	22 343	9 549	12 794	17.5
(38) プリオン病	311	118	193	0.2
(39) 原発性肺高血圧症	760	221	539	0.6
(40) 神経線維腫症	1 971	873	1 098	1.5
(41) 亜急性硬化性全脳炎	104	57	47	0.1
(42) バッド・キアリ(Budd-Chiari)症候群	212	110	102	0.2
(43) 特発性慢性肺血栓栓症(肺高血圧型)	611	169	442	0.5
(44) ライソゾーム病(ファブリー[Fabry]病含む。)	401	253	148	0.3
(45) 副腎白質ジストロフィー	131	122	9	0.1

注：特定疾患医療受給者証は、特定疾患治療研究事業の対象者(軽快者を除く。)として認定された者に交付される。

## (2) 特定疾患登録者証所持者数

平成 16 年度末現在の特定疾患登録者証所持者数(表 8 の注)は 17,833 人で、「男」6,371 人(35.7%)、「女」11,462 人(64.3%)となっている。また、人口 10 万対で見ると、14.0 となっており、疾患別では「(07) 特発性血小板減少性紫斑病」が 3.3 と最も高く、次いで「(05) サルコイドーシス」2.9 となっている。(表 8)

表 8 特定疾患登録者証の所持者数

平成 16 年度末現在

	特定疾患登録者証所持者数(人)			特定疾患登録者証所持者数 (人口10万対)
	総数	男	女	
総数 (%)	17 833 (100.0)	6 371 (35.7)	11 462 (64.3)	14.0
(01) ベーチェット病	788	257	531	0.6
(02) 重症筋無力症	624	166	458	0.5
(03) 全身性エリテマトーデス	1 263	104	1 159	1.0
(04) 再生不良性貧血	1 336	539	797	1.0
(05) サルコイドーシス	3 710	1 233	2 477	2.9
(06) 強皮症、皮膚筋炎及び多発性筋炎	446	107	339	0.3
(07) 特発性血小板減少性紫斑病	4 170	1 260	2 910	3.3
(08) 結節性動脈周囲炎	86	41	45	0.1
(09) 潰瘍性大腸炎	2 821	1 286	1 535	2.2
(10) 大動脈炎症候群	198	26	172	0.2
(11) ビュルガー病	218	183	35	0.2
(12) 天疱瘡	104	42	62	0.1
(13) クロウン病	590	344	246	0.5
(14) 悪性関節リウマチ	37	11	26	0.0
(15) ウェゲナー肉芽腫症	31	9	22	0.0
(16) 膿疱性乾癬	20	8	12	0.0
(17) 特発性大腿骨頭壊死症	1 233	729	504	1.0
(18) 混合性結合組織病	147	18	129	0.1
(19) バッド・キアリ(Budd-Chiari)症候群	11	8	3	0.0

注：特定疾患登録者証は、特定疾患治療研究事業の対象者で、軽快者として認定された者に交付される。

## 7 薬事関係

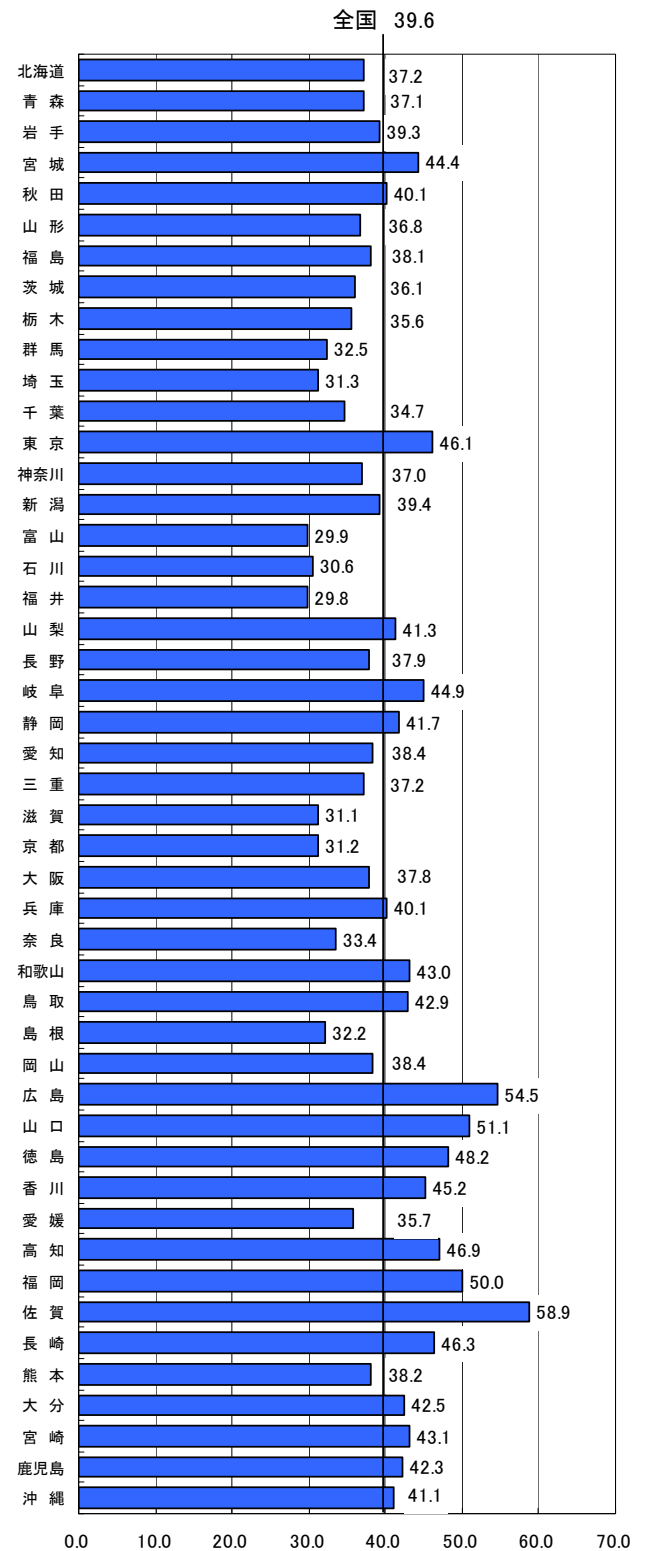
平成16年度末現在の薬局数は50,600か所で、前年度に比べ644か所、1.3%増加している。(表9)

また、人口10万対薬局数は39.6で、これを都道府県別でみると、佐賀県58.9、広島県54.5、山口県51.1が高くなっている。一方、福井県29.8、富山県29.9、石川県30.6が低くなっている。(図9)

表9 都道府県別にみた薬局数  
各年度末現在

	平成16年 (2004)	平成15年 (2003)	対前年度	
			増減数	増減率 (%)
<b>全 国</b>	<b>50 600</b>	<b>49 956</b>	<b>644</b>	<b>1.3</b>
北 海 道	2 101	2 084	17	0.8
青 森	539	524	15	2.9
岩 手	548	538	10	1.9
宮 城	1 052	1 032	20	1.9
秋 田	465	461	4	0.9
山 形	450	432	18	4.2
福 島	803	787	16	2.0
茨 城	1 080	1 059	21	2.0
栃 木	716	707	9	1.3
群 馬	660	653	7	1.1
埼 玉	2 207	2 141	66	3.1
千 葉	2 094	2 050	44	2.1
東 京	5 701	5 642	59	1.0
神 奈 川	3 232	3 188	44	1.4
新 潟	965	943	22	2.3
富 山	334	330	4	1.2
石 川	361	343	18	5.2
福 井	246	240	6	2.5
山 梨	366	358	8	2.2
長 野	837	832	5	0.6
岐 阜	947	934	13	1.4
静 岡	1 582	1 556	26	1.7
愛 知	2 759	2 725	34	1.2
三 重	693	692	1	0.1
滋 賀	427	421	6	1.4
京 都	824	841	△ 17	△ 2.0
大 阪	3 334	3 271	63	1.9
兵 庫	2 241	2 209	32	1.4
奈 良	478	472	6	1.3
和 歌 山	452	450	2	0.4
鳥 取	261	264	△ 3	△ 1.1
島 根	241	233	8	3.4
岡 山	749	729	20	2.7
広 島	1 569	1 551	18	1.2
山 口	768	777	△ 9	△ 1.2
徳 島	392	393	△ 1	△ 0.3
香 川	460	465	△ 5	△ 1.1
愛 媛	528	528	-	-
高 知	377	383	△ 6	△ 1.6
福 岡	2 527	2 541	△ 14	△ 0.6
佐 賀	512	503	9	1.8
長 崎	692	679	13	1.9
熊 本	707	686	21	3.1
大 分	516	517	△ 1	△ 0.2
宮 崎	501	492	9	1.8
鹿 児 島	748	738	10	1.4
沖 縄	558	562	△ 4	△ 0.7

図9 都道府県別にみた人口10万対薬局数  
平成16年度末現在



## 統計表一覧

統計表 1 精神障害者申請通報届出数・入院形態別患者数・精神障害者保健福祉手帳交付台帳  
登載数，都道府県－指定都市（再掲）別

統計表 2 精神保健福祉センターにおける主な相談内容別人員，都道府県－指定都市（再掲）別

統計表 3 給食施設数，都道府県－指定都市－中核市（再掲）別

統計表 4 許可を要する主な食品関係営業施設数，都道府県－指定都市－中核市（再掲）別

統計表 5 生活衛生関係施設（者）数，都道府県－指定都市－中核市（再掲）別

統計表 6 人工妊娠中絶件数・実施率，都道府県別

統計表1 精神障害者申請通報届出数・入院形態別患者数・精神障害者保健福祉手帳交付台帳登載数、都道府県—指定都市(再掲)別

	申請通報届出数 (平成16年度)	措置入院患者数 (平成16年度末)	医療保護入院 (平成16年度)	精神障害者保健福祉 手帳交付台帳登載数 (平成16年度末)
<b>全 国</b>	<b>13 690</b>	<b>2 222</b>	<b>161 587</b>	<b>407 314</b>
北 海 道	442	83	7 748	20 116
青 森	70	26	2 201	7 412
岩 手	95	34	1 257	5 073
宮 城	166	23	3 024	7 362
秋 田	39	17	2 503	3 355
山 形	114	18	1 919	3 894
福 島	140	33	3 124	5 664
茨 城	316	47	4 113	8 056
栃 木	395	82	2 183	4 644
群 馬	249	18	2 295	5 708
埼 玉	546	153	7 495	16 329
千 葉	503	49	6 094	13 591
東 京	2 838	158	16 422	34 435
神 奈 川	1 151	97	9 573	26 080
新 潟	159	25	5 101	7 973
富 山	112	27	2 131	3 017
石 川	45	5	2 227	2 729
福 井	58	14	1 128	1 776
山 梨	58	18	1 415	4 284
長 野	191	54	2 081	7 576
岐 阜	250	28	1 985	5 729
静 岡	496	32	4 172	10 986
愛 知	617	99	5 764	22 803
三 重	130	18	2 391	4 662
滋 賀	134	24	1 174	3 177
京 都	193	17	3 060	10 478
大 阪	780	91	10 886	36 543
兵 庫	512	43	4 524	16 776
奈 良	136	15	1 793	3 205
和 歌 山	223	8	861	2 833
鳥 取	45	22	1 030	2 542
島 根	79	20	1 523	3 238
岡 山	216	29	2 650	3 954
広 島	371	150	4 633	15 670
山 口	126	19	2 995	5 935
徳 島	56	33	654	2 324
香 川	106	1	982	2 733
愛 媛	167	56	2 257	4 254
高 知	63	13	1 918	2 211
福 岡	489	154	7 333	18 737
佐 賀	62	60	1 654	2 752
長 崎	101	49	1 758	5 445
熊 本	98	84	3 491	9 134
大 分	76	32	1 901	3 626
宮 崎	61	5	1 220	3 610
鹿 児 島	241	93	2 410	7 026
沖 縄	175	46	2 534	7 857
<b>指定都市(再掲)</b>				
札 幌 市	176	33	2 845	8 764
仙 台 市	45	11	1 478	3 512
さいたま市	93	12	772	2 363
千 葉 市	81	7	1 531	1 971
横 浜 市	513	41	3 658	12 915
川 崎 市	155	16	822	3 621
名 古 屋 市	220	49	2 105	9 127
京 都 市	136	10	1 464	6 809
大 阪 市	385	45	184	12 351
神 戸 市	136	4	1 668	5 977
広 島 市	139	50	1 502	5 476
北 九 州 市	130	32	1 141	5 851
福 岡 市	151	35	1 646	4 023



統計表2 精神保健福祉センターにおける主な相談内容別人員，都道府県－指定都市(再掲)別

平成16年度

	精神保健福祉センターにおける主な相談内容								
	実人員	延 人 員							
		総 数	老 人 精神保健	社会復帰	アルコール	薬 物	思春期	心の健康 づくり	その他
<b>全 国</b>	<b>27 438</b>	<b>265 903</b>	<b>2 756</b>	<b>166 091</b>	<b>3 550</b>	<b>3 898</b>	<b>22 276</b>	<b>28 563</b>	<b>38 769</b>
北海道	791	1 826	5	65	24	13	148	162	1 409
青森	155	462	-	63	-	-	154	-	245
岩手	190	516	4	36	91	13	51	157	164
宮城	771	3 960	4	1 157	37	1	677	2 079	5
秋田	78	187	2	57	8	1	28	87	4
山形	195	1 906	1	71	454	-	898	-	482
福島	321	1 496	2	607	11	101	19	519	237
茨城	603	2 991	2	19	45	53	481	258	2 133
栃木	473	2 122	1	191	6	60	355	128	1 381
群馬	304	384	3	9	9	5	118	6	234
埼玉	781	5 132	13	2 983	241	108	529	644	614
千葉	740	6 609	630	5 416	76	129	120	141	97
東京	1 385	149 105	638	144 136	1 283	1 022	1 550	476	-
神奈川	2 864	7 487	29	605	158	301	697	1 175	4 522
新潟	173	275	3	27	-	-	91	11	143
富山	878	5 906	58	150	7	28	1 238	399	4 026
石川	297	1 279	1	92	6	1	555	388	236
福井	512	1 828	8	54	12	8	563	1 069	114
山梨	285	1 647	-	201	3	-	834	488	121
長野	902	5 221	-	378	286	4	1 551	196	2 806
岐阜	94	94	-	1	3	-	2	87	1
静岡	401	2 154	-	45	27	-	302	777	1 003
愛知	502	1 714	26	551	7	85	199	273	573
三重	325	422	15	4	-	5	113	98	187
滋賀	245	577	2	4	33	3	450	11	74
京都	252	1 136	28	203	79	20	374	302	130
大阪	5 842	28 752	1 065	4 902	182	1 559	4 436	14 780	1 828
兵庫	817	3 674	29	746	48	146	783	214	1 708
奈良	293	509	3	2	2	1	14	94	393
和歌山	106	343	45	-	5	4	5	58	226
鳥取	681	3 398	3	1 100	24	1	1 093	45	1 132
島根	93	183	-	8	1	-	8	95	71
岡山	531	5 387	5	30	5	3	407	608	4 329
広島	710	4 172	66	763	31	38	325	93	2 856
山口	133	851	-	107	63	5	154	-	522
徳島	254	1 064	4	87	23	11	429	284	226
香川	322	2 807	3	26	57	8	663	1 006	1 044
愛媛	242	1 017	3	76	27	9	615	132	155
高知	173	328	3	18	3	5	113	82	104
福岡	857	1 460	18	299	12	78	117	204	732
佐賀	271	983	4	2	22	20	357	555	23
長崎	66	127	4	12	2	24	7	14	64
熊本	579	1 475	5	167	36	7	335	24	901
大分	337	840	11	79	64	13	136	118	419
宮崎	143	211	8	72	6	1	35	69	20
鹿児島	284	823	2	2	16	4	92	138	569
沖縄	187	1 063	-	468	15	-	55	19	506
<b>指定都市(再掲)</b>									
札幌市	337	563	4	11	12	8	57	-	471
仙台市	435	2 935	-	1 057	-	-	416	1 462	-
さいたま市	247	1 206	13	33	100	18	258	301	483
千葉市	186	186	25	10	27	2	30	30	62
横浜市	64	70	1	-	6	3	30	3	27
川崎市	526	3 039	-	-	84	81	546	63	2 265
名古屋市	245	639	24	334	4	28	115	82	52
京都市	179	652	17	37	68	17	305	102	106
大阪市	106	280	-	-	-	34	246	-	-
神戸市	352	2 039	29	552	43	30	102	80	1 203
広島市	286	772	1	59	-	1	35	93	583
北九州市	65	85	1	11	1	54	5	3	10
福岡市	318	732	10	60	2	2	28	77	553

統計表 3 給食施設数, 都道府県-指定都市-中核市(再掲)別

平成16年度末現在

(2-1)

	給食施設数	特定給食施設数	(再掲)							その他の給食施設数
			学校	病院	介護老人保健施設	老人福祉施設	児童福祉施設	社会福祉施設	事業所	
全 国	82 392	46 157	16 651	5 864	2 190	3 113	9 147	945	6 607	36 235
北 海 道	3 367	1 868	741	419	113	123	209	56	111	1 499
青 森	1 022	454	138	65	44	19	125	17	21	568
岩 手	820	384	160	80	38	16	55	10	11	436
宮 城	1 143	688	253	111	59	47	106	9	62	455
秋 田	715	439	197	63	40	41	67	17	6	276
山 形	860	449	160	49	32	61	88	12	34	411
福 島	1 578	797	325	110	50	63	108	10	111	781
茨 城	1 880	961	326	106	53	68	130	13	223	919
栃 木	1 336	879	333	91	33	44	176	26	155	457
群 馬	1 282	835	233	90	37	58	235	22	145	447
埼 玉	3 627	1 871	715	240	76	101	252	78	355	1 756
千 葉	2 727	1 979	750	198	100	141	431	48	254	748
東 京	8 474	5 156	1 965	413	105	332	827	95	1 297	3 318
神 奈 川	4 035	2 562	902	241	118	166	382	63	638	1 473
新 潟	2 492	1 257	570	115	69	90	290	9	80	1 235
富 山	1 211	631	186	79	35	51	149	8	107	580
石 川	1 119	656	197	66	33	46	195	13	74	463
福 井	923	452	179	49	24	35	123	10	28	471
山 梨	749	396	149	48	17	26	99	5	42	353
長 野	1 410	813	267	89	43	54	246	7	83	597
岐 阜	1 304	713	292	70	40	50	155	13	62	591
静 岡	2 221	1 510	455	146	57	122	294	23	297	711
愛 知	3 487	2 564	752	200	101	147	577	27	625	923
三 重	1 324	738	328	71	40	25	150	7	110	586
滋 賀	897	477	122	51	14	28	109	9	129	420
京 都	2 040	1 104	398	114	47	78	203	27	187	936
大 阪	4 945	3 522	1 168	367	129	233	787	51	692	1 423
兵 庫	4 062	1 908	575	237	85	126	361	46	335	2 154
奈 良	684	439	172	56	15	37	111	4	25	245
和 歌 山	795	369	138	63	25	27	91	12	11	426
鳥 取	407	243	64	40	20	30	74	8	4	164
島 根	462	215	53	39	12	34	54	15	2	247
岡 山	1 505	796	300	114	40	64	210	19	26	709
広 島	1 708	1 073	385	168	57	89	241	30	65	635
山 口	942	488	203	90	16	45	89	7	26	454
徳 島	613	309	136	57	24	16	54	8	9	304
香 川	917	435	122	55	25	45	122	13	34	482
愛 媛	1 218	390	155	85	27	15	77	4	12	828
高 知	701	329	113	87	7	31	77	6	3	372
福 岡	3 072	1 913	710	332	102	106	542	29	39	1 159
佐 賀	832	366	128	60	25	35	79	8	11	466
長 崎	1 521	490	179	114	40	23	74	13	18	1 031
熊 本	1 538	693	274	155	40	50	113	16	19	845
大 分	954	356	164	88	22	15	42	4	2	598
宮 崎	1 195	313	141	65	13	21	45	3	12	882
鹿 児 島	1 516	581	274	149	28	19	60	8	7	935
沖 縄	762	296	104	69	20	20	63	7	8	466

	給食施設数	特定給食施設数	(再掲)							その他の給食施設数
			学校	病院	介護老人保健施設	老人福祉施設	児童福祉施設	社会福祉施設	事業所	
<b>指定都市(再掲)</b>										
札幌市	1 098	742	341	161	33	32	59	9	77	356
仙台市	470	278	95	43	19	14	43	5	33	192
さいたま市	553	285	141	25	7	17	42	3	45	268
千葉市	423	326	138	34	14	25	72	-	30	97
横浜市	1 679	1 020	429	87	48	80	121	16	220	659
川崎市	511	338	125	29	13	17	44	3	99	173
名古屋市	1 229	941	414	73	34	50	184	5	146	288
京都市	1 116	623	237	67	29	30	93	6	131	493
大阪市	1 698	1 252	397	113	40	61	218	15	389	446
神戸市	856	487	162	60	23	21	88	4	94	369
広島市	527	375	108	54	20	26	107	3	45	152
北九州市	604	397	138	59	17	20	122	5	22	207
福岡市	615	459	163	83	19	22	146	4	8	156
<b>中核市(再掲)</b>										
旭川市	206	127	50	30	10	6	26	2	-	79
秋田市	131	131	56	20	14	11	17	2	5	-
郡山市	261	125	58	16	7	5	15	1	16	136
いわき市	232	108	14	23	10	11	25	2	18	124
宇都宮市	286	194	91	23	6	5	34	3	28	92
川越市	201	69	15	19	4	4	-	1	21	132
船橋市	259	211	97	13	11	14	41	5	25	48
横須賀市	168	123	46	9	7	4	15	17	17	45
相模原市	243	182	51	23	9	8	46	5	38	61
新潟市	738	397	168	39	24	24	86	2	45	341
富山市	359	185	57	26	11	13	40	2	26	174
金沢市	301	204	26	33	13	11	63	5	33	97
長野市	168	82	10	10	7	6	34	2	9	86
岐阜市	274	190	107	21	9	12	27	2	-	84
静岡市	329	233	50	24	11	20	66	5	41	96
浜松市	366	255	108	27	6	20	41	1	41	111
豊橋市	168	124	13	13	6	6	46	2	31	44
豊田市	209	125	14	7	4	6	2	1	79	84
岡崎市	164	113	19	8	2	4	41	2	29	51
堺市	359	277	85	40	16	18	64	8	41	82
高槻市	230	141	54	13	6	8	32	3	23	89
姫路市	303	146	4	23	6	10	53	-	32	157
奈良市	150	98	44	15	2	4	23	2	2	52
和歌山市	180	122	54	24	5	8	22	-	7	58
岡山市	470	282	109	39	16	18	78	6	9	188
倉敷市	279	168	61	26	8	9	50	2	7	111
福山市	318	162	64	24	9	8	43	1	7	156
高松市	314	147	48	16	3	16	38	4	13	167
松山市	464	104	24	24	9	6	24	2	8	360
高知市	331	123	37	36	-	6	40	-	1	208
長崎市	388	163	60	39	11	12	24	3	8	225
熊本市	423	264	93	60	19	19	46	2	7	159
大分市	287	138	67	29	9	4	23	-	-	149
宮崎市	248	76	43	18	1	2	11	-	-	172
鹿児島市	362	178	96	44	7	1	25	1	1	184

統計表4 許可を要する主な食品関係営業施設数，都道府県－指定都市－中核市(再掲)別

平成16年度末現在

(2-1)

	許可を要する食品関係営業施設数	(再掲)						
		飲食店営業	菓子(パンを含む。)製造業	喫茶店営業	乳類販売業	食肉販売業	豆腐製造業	そうざい製造業
<b>全 国</b>	<b>2 637 897</b>	<b>1 506 751</b>	<b>119 221</b>	<b>282 853</b>	<b>290 471</b>	<b>152 317</b>	<b>13 452</b>	<b>28 445</b>
北 海 道	111 676	64 864	3 502	8 937	12 042	7 557	421	2 200
青 森	36 394	20 900	1 874	1 523	4 044	2 475	141	657
岩 手	28 617	13 602	1 477	2 445	4 247	2 126	310	666
宮 城	46 946	24 330	1 611	4 485	6 326	3 419	308	697
秋 田	23 835	11 976	1 163	1 592	3 382	2 092	146	342
山 形	25 845	13 866	1 212	2 168	2 796	1 797	193	447
福 島	48 020	23 387	2 317	5 555	6 641	3 320	338	679
茨 城	60 284	32 060	2 320	6 684	8 037	4 054	388	571
栃 木	43 668	24 597	1 860	4 721	4 965	2 569	255	403
群 馬	43 139	25 791	2 178	5 068	1 932	2 808	252	605
埼 玉	105 944	58 689	5 239	10 686	15 310	6 346	641	552
千 葉	101 238	57 259	4 467	8 565	13 492	6 086	512	1 019
東 京	304 034	191 361	12 286	29 400	33 873	14 342	1 424	1 145
神 奈 川	136 299	77 816	4 813	16 409	18 776	7 461	537	685
新 潟	50 623	25 587	2 407	4 820	7 539	3 444	337	772
富 山	24 609	11 795	1 059	4 070	3 628	1 239	147	369
石 川	27 611	14 725	1 450	3 453	3 595	1 389	148	432
福 井	21 711	11 461	939	2 691	2 872	1 178	147	291
山 梨	22 812	13 638	912	1 772	2 357	1 468	99	187
長 野	58 238	33 680	2 851	7 314	4 789	3 150	305	613
岐 阜	47 498	25 605	2 911	6 093	4 883	2 890	233	545
静 岡	81 081	49 627	3 198	9 228	8 528	3 656	301	1 006
愛 知	150 600	83 913	8 626	23 609	14 485	7 271	401	1 008
三 重	40 039	22 080	1 947	4 869	3 715	2 332	160	398
滋 賀	25 765	12 231	1 424	3 971	3 282	1 708	141	492
京 都	57 568	34 320	3 065	6 169	5 268	2 808	338	701
大 阪	194 395	124 722	7 029	24 627	15 237	8 238	780	1 095
兵 庫	111 344	65 709	4 812	12 962	11 140	5 412	443	1 205
奈 良	22 300	12 768	1 409	1 882	2 289	1 458	115	171
和 歌 山	21 799	13 233	1 040	1 545	1 445	1 384	117	363
鳥 取	13 149	6 243	543	1 864	1 621	817	93	254
島 根	15 851	7 345	845	1 558	1 964	1 441	147	320
岡 山	42 121	19 806	1 953	6 770	5 501	2 929	181	420
広 島	53 258	28 513	1 626	7 594	6 500	3 246	136	629
山 口	30 386	15 384	1 195	4 185	3 293	2 034	142	342
徳 島	18 376	10 503	1 136	1 668	1 479	1 061	154	227
香 川	22 706	11 888	1 237	2 338	2 302	1 306	135	409
愛 媛	31 729	16 904	1 961	3 085	3 517	1 961	234	458
高 知	20 127	11 868	1 154	1 635	1 569	1 236	136	301
福 岡	94 551	57 518	4 194	8 829	9 653	5 269	372	912
佐 賀	17 776	9 642	1 056	1 501	1 917	1 172	123	216
長 崎	31 324	16 094	1 614	2 254	3 890	2 276	201	404
熊 本	38 140	19 840	2 340	3 313	4 365	3 123	331	690
大 分	25 446	14 149	1 757	2 406	2 250	1 554	212	445
宮 崎	26 644	14 732	1 334	2 098	2 975	1 981	231	571
鹿 児 島	40 653	20 902	2 094	2 428	4 949	3 574	331	771
沖 縄	41 728	29 828	1 784	2 014	1 811	1 860	215	760

	許可を要する 食品関係 営業施設数	(再掲)						
		飲食店営業	菓子(パンを含む。 )製造業	喫茶店営業	乳類販売業	食肉販売業	豆腐製造業	そうざい 製造業
<b>指定都市(再掲)</b>								
札幌市	31 439	19 543	926	3 712	3 212	1 732	42	268
仙台市	19 597	11 767	665	1 863	2 321	1 248	55	110
さいたま市	15 051	8 659	703	1 422	2 074	873	92	57
千葉市	15 534	8 926	607	1 679	2 096	832	57	68
横浜市	51 167	30 256	1 847	5 517	6 704	2 745	208	268
川崎市	20 051	11 405	608	2 463	2 818	1 149	82	68
名古屋市	58 667	36 986	2 899	7 172	4 813	2 481	123	346
京都市	36 878	23 629	1 948	3 629	3 051	1 432	214	391
大阪市	99 161	68 514	2 897	12 000	6 238	3 215	341	544
神戸市	35 308	22 835	1 447	3 979	2 955	1 380	110	252
広島市	25 180	14 860	609	3 613	2 720	1 190	32	242
北九州市	20 170	12 732	790	2 070	1 934	967	67	109
福岡市	30 230	19 839	951	3 043	2 679	1 425	64	163
<b>中核市(再掲)</b>								
旭川市	6 870	4 382	234	620	613	352	22	61
秋田市	6 371	3 780	255	462	812	415	20	44
郡山市	6 995	3 414	346	1 000	898	475	45	70
いわき市	8 287	4 274	334	821	1 184	486	24	190
宇都宮市	10 443	6 591	393	1 052	989	540	21	73
川越市	5 094	2 694	296	595	766	284	27	23
船橋市	8 399	4 819	366	620	1 077	509	46	85
横須賀市	7 126	4 228	263	738	951	377	25	22
相模原市	9 196	5 155	335	1 184	1 267	546	45	44
新潟市	14 925	8 138	711	1 383	2 182	835	52	248
富山市	7 523	4 207	280	1 070	962	317	26	92
金沢市	10 752	6 464	522	1 154	1 221	428	47	153
長野市	8 378	4 901	422	1 084	693	419	36	77
岐阜市	9 682	6 200	471	861	874	479	31	85
静岡市	15 067	9 716	754	1 348	1 282	641	58	200
浜松市	11 739	7 041	425	1 601	1 382	543	33	139
豊橋市	7 503	4 260	459	887	733	396	19	74
豊田市	7 311	3 324	329	2 006	792	347	13	31
岡崎市	6 545	3 488	463	945	713	358	19	23
堺市	13 866	8 322	526	1 992	1 279	665	69	74
高槻市	4 524	2 667	226	578	425	238	25	30
姫路市	10 511	6 436	382	1 251	1 032	472	31	91
奈良市	5 695	3 603	333	498	561	289	19	19
和歌山市	7 309	4 792	254	783	454	358	26	36
岡山市	14 629	8 304	621	2 146	1 559	762	23	88
倉敷市	9 007	4 373	373	1 734	1 232	458	19	44
福山市	8 827	4 908	301	1 219	1 049	490	17	103
高松市	7 881	4 758	398	849	667	355	21	82
松山市	9 967	6 246	536	1 037	821	401	29	96
高知市	7 950	5 354	320	766	534	287	18	67
長崎市	9 381	5 482	398	862	1 097	480	42	81
熊本市	12 999	8 213	605	1 245	1 075	690	56	145
大分市	8 632	5 433	436	915	696	409	28	87
宮崎市	7 599	5 030	309	628	600	380	31	75
鹿児島市	11 567	7 413	473	866	952	693	45	105

統計表5 生活衛生関係施設(者)数, 都道府県-指定都市-中核市(再掲)別

平成16年度末現在

(4-1)

	常設の 興行場				旅館業				
	映画館	スポーツ 施設	その他	旅館業	ホテル営業	旅館営業	簡易宿所 営業	下宿営業	
全 国	5 063	1 860	397	2 806	90 343	8 811	58 003	22 475	1 054
北 海 道	210	94	23	93	5 092	594	3 237	1 077	184
青 森	88	22	22	44	1 523	123	1 016	349	35
岩 手	60	29	3	28	1 482	151	991	309	31
宮 城	63	16	5	42	1 443	226	788	388	41
秋 田	39	18	3	18	1 005	77	687	209	32
山 形	59	16	6	37	1 346	129	1 006	207	4
福 島	141	36	17	88	2 861	226	1 904	584	147
茨 城	122	43	22	57	1 715	239	1 296	131	49
栃 木	89	21	2	66	2 190	142	1 809	235	4
群 馬	69	20	4	45	2 345	181	1 441	722	1
埼 玉	149	47	10	92	1 064	352	557	154	1
千 葉	189	66	7	116	2 782	173	1 577	1 020	12
東 京	722	262	34	426	3 124	688	1 354	1 060	22
神 奈 川	195	72	25	98	2 495	299	1 557	634	5
新 潟	91	21	9	61	3 199	278	2 808	90	23
富 山	66	18	3	45	835	84	515	233	3
石 川	35	8	-	27	1 426	121	954	349	2
福 井	47	16	8	23	1 685	75	1 283	316	11
山 梨	39	8	2	29	2 988	104	1 590	1 288	6
長 野	91	46	6	39	7 040	519	3 116	3 397	8
岐 阜	38	18	3	17	2 044	180	1 447	401	16
静 岡	217	49	21	147	5 790	342	4 200	1 215	33
愛 知	250	77	15	158	1 870	277	1 487	91	15
三 重	101	43	6	52	2 336	64	2 048	208	16
滋 賀	45	15	2	28	874	115	586	167	6
京 都	75	24	7	44	1 817	163	903	634	117
大 阪	220	96	10	114	1 524	301	1 003	213	7
兵 庫	163	74	9	80	2 716	371	1 625	674	46
奈 良	41	13	1	27	771	37	480	254	-
和 歌 山	37	18	3	16	1 712	90	1 097	520	5
鳥 取	35	15	2	18	800	48	473	279	-
島 根	44	6	11	27	1 032	58	559	405	10
岡 山	111	27	8	76	1 217	135	876	190	16
広 島	133	64	8	61	1 422	145	810	466	1
山 口	57	28	4	25	1 251	76	1 071	94	10
徳 島	31	13	5	13	996	32	855	105	4
香 川	42	15	6	21	839	129	453	255	2
愛 媛	69	19	8	42	1 205	157	546	490	12
高 知	39	16	8	15	867	86	518	261	2
福 岡	302	171	12	119	1 524	304	998	221	1
佐 賀	56	7	10	39	508	45	398	64	1
長 崎	67	33	7	27	1 272	60	789	420	3
熊 本	96	49	8	39	1 777	100	1 428	240	9
大 分	67	25	4	38	1 905	139	1 439	260	67
宮 崎	55	21	2	32	900	125	470	301	4
鹿 児 島	61	25	5	31	2 016	169	1 246	571	30
沖 縄	47	20	1	26	1 718	282	712	724	-

	常設の 興行場				旅館業	ホテル営業	旅館営業	簡易宿所 営業	下宿営業
		映画館	スポーツ 施設	その他					
<b>指定都市（再掲）</b>									
札幌市	60	22	8	30	356	158	173	20	5
仙台市	35	10	4	21	283	124	136	17	6
さいたま市	37	18	5	14	104	44	57	3	-
千葉市	44	17	5	22	155	42	95	18	-
横浜市	84	32	9	43	400	105	140	155	-
川崎市	34	6	6	22	184	35	69	75	5
名古屋市	100	25	5	70	417	44	329	41	3
京都市	61	20	5	36	927	122	500	189	116
大阪市	141	59	7	75	879	226	486	164	3
神戸市	56	37	1	18	414	111	211	84	8
広島市	73	36	3	34	293	58	209	26	-
北九州市	72	35	5	32	264	83	137	43	1
福岡市	108	49	4	55	352	129	183	40	-
<b>中核市（再掲）</b>									
旭川市	16	12	1	3	157	18	131	6	2
秋田市	12	7	1	4	149	28	85	21	15
郡山市	15	5	1	9	237	23	147	11	56
いわき市	29	9	5	15	394	49	258	67	20
宇都宮市	30	13	2	15	193	57	131	5	-
川越市	6	2	-	4	46	17	26	3	-
船橋市	15	6	-	9	62	9	48	5	-
横須賀市	16	10	1	5	98	29	61	8	-
相模原市	8	2	1	5	62	13	47	2	-
新潟市	22	6	3	13	238	74	154	4	6
富山市	16	6	3	7	151	44	92	14	1
金沢市	13	4	-	9	204	77	111	16	-
長野市	21	11	1	9	342	66	185	91	-
岐阜市	19	8	1	10	143	41	97	5	-
静岡市	33	15	3	15	346	56	229	60	1
浜松市	27	10	5	12	175	24	147	4	-
豊橋市	15	10	-	5	93	27	61	4	1
豊田市	14	5	2	7	73	19	53	1	-
岡崎市	7	2	-	5	69	22	45	1	1
堺市	15	12	-	3	89	10	79	-	-
高槻市	4	3	-	1	18	4	10	4	-
姫路市	19	10	2	7	163	48	72	25	18
奈良市	15	8	-	7	164	16	123	25	-
和歌山市	23	10	2	11	327	14	260	50	3
岡山市	40	15	2	23	252	56	181	15	-
倉敷市	20	6	2	12	183	39	126	4	14
福山市	15	8	2	5	151	25	104	22	-
高松市	17	11	2	4	195	50	127	18	-
松山市	26	9	3	14	288	60	163	63	2
高知市	16	11	2	3	201	39	148	14	-
長崎市	15	5	1	9	210	21	161	27	1
熊本市	32	22	7	3	274	22	242	10	-
大分市	23	16	-	7	277	58	165	12	42
宮崎市	26	16	-	10	169	54	79	33	3
鹿児島市	29	18	2	9	312	64	210	34	4

統計表 5 生活衛生関係施設(者)数, 都道府県-指定都市-中核市(再掲)別

平成16年度末現在

(4-3)

	公衆浴場			理容所	従業 理容師数	美容所	従業 美容師数	クリーニ ング業	クリーニ ング所	取次所
	普通浴場	その他								
<b>全 国</b>	<b>27 074</b>	<b>7 130</b>	<b>19 944</b>	<b>139 548</b>	<b>250 767</b>	<b>213 313</b>	<b>404 674</b>	<b>150 753</b>	<b>42 664</b>	<b>108 089</b>
北海道	1 688	553	1 135	7 491	12 661	9 539	18 002	5 552	1 252	4 300
青森	474	364	110	2 712	4 030	3 598	5 169	1 596	627	969
岩手	263	62	201	2 697	3 913	3 003	4 723	2 047	428	1 619
宮城	345	22	323	3 300	5 977	4 186	8 021	2 544	581	1 963
秋田	312	22	290	2 862	4 007	3 090	4 424	1 272	433	839
山形	233	8	225	2 617	4 373	2 894	4 657	1 711	436	1 275
福島	521	30	491	3 150	5 763	3 988	7 118	2 203	651	1 552
茨城	505	12	493	4 025	7 506	5 337	9 045	3 753	981	2 772
栃木	546	18	528	2 583	4 368	3 919	6 556	2 241	716	1 525
群馬	419	40	379	2 375	4 473	4 229	6 713	2 974	742	2 232
埼玉	689	133	556	5 908	11 204	9 826	19 029	9 676	2 488	7 188
千葉	881	120	761	5 252	9 917	7 815	16 922	5 105	1 615	3 490
東京	2 536	1 075	1 461	9 860	21 181	17 178	47 956	12 400	5 924	6 476
神奈川	1 125	299	826	5 731	12 497	9 759	24 944	7 802	2 734	5 068
新潟	588	45	543	3 828	7 271	4 787	9 263	2 839	823	2 016
富山	340	167	173	1 353	2 811	2 087	3 803	2 063	358	1 705
石川	370	145	225	1 427	2 797	2 326	3 912	1 763	481	1 282
福井	166	58	108	1 040	2 116	1 661	2 877	1 300	301	999
山梨	306	25	281	1 077	1 806	1 933	3 019	1 064	379	685
長野	1 083	74	1 009	2 248	4 346	4 192	7 487	2 184	636	1 548
岐阜	576	62	514	2 461	4 472	4 245	6 891	3 743	685	3 058
静岡	1 130	165	965	4 298	8 256	7 064	12 191	5 108	1 661	3 447
愛知	921	245	676	6 543	12 740	9 874	19 080	9 690	2 428	7 262
三重	405	106	299	2 321	3 848	3 338	6 214	2 801	588	2 213
滋賀	252	43	209	1 163	2 306	1 835	3 515	1 422	248	1 174
京都	531	293	238	2 316	4 461	4 239	8 537	2 720	992	1 728
大阪	1 533	1 186	347	7 825	14 492	12 944	26 906	9 623	2 958	6 665
兵庫	1 259	302	957	4 661	8 254	7 982	15 521	5 561	1 784	3 777
奈良	278	98	180	1 146	2 063	1 963	3 595	1 853	383	1 470
和歌山	250	80	170	1 538	2 186	2 400	4 199	1 217	411	806
鳥取	149	26	123	818	1 348	1 327	2 091	741	142	599
島根	171	9	162	1 144	1 906	1 546	2 622	834	206	628
岡山	383	45	338	2 214	4 205	3 523	6 398	2 542	500	2 042
広島	560	110	450	3 190	5 467	5 116	9 042	3 558	919	2 639
山口	345	49	296	1 921	3 617	2 867	5 666	2 217	433	1 784
徳島	196	39	157	1 301	2 121	2 016	2 691	1 008	289	719
香川	235	42	193	1 325	2 293	2 161	3 259	2 165	369	1 796
愛媛	443	91	352	2 238	2 922	3 278	4 358	1 841	529	1 312
高知	198	37	161	1 213	1 754	1 964	2 950	883	323	560
福岡	817	104	713	5 198	9 319	7 950	14 731	6 800	1 355	5 445
佐賀	275	4	271	966	1 821	1 524	2 492	974	244	730
長崎	329	37	292	1 868	3 057	2 987	4 985	1 781	498	1 283
熊本	673	87	586	2 788	4 130	3 890	6 171	2 493	562	1 931
大分	499	222	277	1 795	2 852	2 563	3 920	1 862	330	1 532
宮崎	267	24	243	1 619	2 575	2 623	3 781	1 402	366	1 036
鹿児島	812	335	477	2 504	3 347	3 849	5 356	2 301	578	1 723
沖縄	197	17	180	1 638	1 938	2 898	3 872	1 524	297	1 227

注:「クリーニング所」は、取次所を除く。



	公衆浴場			理容所	従業 理容師数	美容所	従業 美容師数	クリーニ ング業	クリーニ ング所	取次所
	普通浴場	その他								
<b>指定都市（再掲）</b>										
札幌市	362	127	235	1 920	3 677	2 641	6 750	1 686	343	1 343
仙台市	95	11	84	1 081	2 251	1 595	3 828	1 400	218	1 182
さいたま市	100	19	81	748	1 563	1 375	3 322	1 565	386	1 179
千葉市	133	24	109	706	1 524	1 123	3 449	796	227	569
横浜市	337	135	202	2 067	4 807	3 680	10 410	3 186	1 058	2 128
川崎市	282	85	197	818	1 827	1 187	3 343	1 095	462	633
名古屋市	355	168	187	2 067	4 069	3 285	7 353	2 703	879	1 824
京都市	324	245	79	1 253	2 717	2 412	5 732	1 442	621	821
大阪市	782	641	141	2 902	6 227	4 958	12 068	3 204	1 207	1 997
神戸市	329	127	202	1 177	2 179	2 145	4 590	1 763	586	1 177
広島市	159	48	111	1 088	2 008	1 820	3 817	1 347	386	961
北九州市	153	53	100	1 178	2 101	1 724	3 128	1 109	289	820
福岡市	267	26	241	1 189	2 368	2 076	5 051	1 779	362	1 417
<b>中核市（再掲）</b>										
旭川市	100	38	62	505	969	707	1 563	456	111	345
秋田市	67	4	63	579	841	819	1 192	393	128	265
郡山市	73	4	69	445	874	649	1 241	477	127	350
いわき市	76	3	73	550	978	755	1 243	302	124	178
宇都宮市	68	5	63	548	923	922	1 670	516	159	357
川越市	17	3	14	262	465	436	899	341	108	233
船橋市	61	24	37	402	822	633	1 521	503	169	334
横須賀市	60	32	28	334	641	629	1 179	387	133	254
相模原市	44	11	33	513	828	719	1 787	652	241	411
新潟市	116	25	91	1 156	2 173	1 508	3 131	982	298	684
富山市	99	58	41	394	844	586	1 235	589	86	503
金沢市	108	61	47	506	1 086	910	1 746	696	186	510
長野市	66	12	54	353	764	688	1 616	449	118	331
岐阜市	148	18	130	471	912	892	1 282	689	175	514
静岡市	92	43	49	917	1 601	1 404	2 388	982	329	653
浜松市	84	6	78	642	1 348	1 071	1 980	601	247	354
豊橋市	54	12	42	412	806	618	1 139	451	191	260
豊田市	27	1	26	337	704	416	836	403	60	343
岡崎市	33	5	28	305	623	453	830	495	93	402
堺市	80	54	26	698	1 192	957	2 020	820	246	574
高槻市	31	18	13	261	406	436	753	291	80	211
姫路市	79	22	57	527	853	871	1 362	511	157	354
奈良市	60	26	34	248	480	522	1 136	512	97	415
和歌山市	69	37	32	506	815	899	1 960	442	170	272
岡山市	120	22	98	687	1 423	1 255	2 484	976	215	761
倉敷市	57	14	43	444	898	738	1 456	530	106	424
福山市	88	9	79	464	858	888	1 517	507	126	381
高松市	69	21	48	409	763	732	1 263	871	136	735
松山市	139	31	108	683	846	1 087	1 614	602	200	402
高知市	81	20	61	446	705	835	1 450	416	156	260
長崎市	70	18	52	520	925	879	1 568	513	181	332
熊本市	165	25	140	767	1 308	1 232	2 545	829	201	628
大分市	57	29	28	540	912	829	1 379	717	94	623
宮崎市	66	1	65	356	567	658	1 044	354	115	239
鹿児島市	159	71	88	723	1 012	1 260	1 968	1 014	218	796

統計表 6 人工妊娠中絶件数・実施率，都道府県別

平成16年度

	総数	15歳未満	15歳	16歳	17歳	18歳	19歳	20～24歳
<b>全 国</b>	<b>301 673</b>	<b>456</b>	<b>1 274</b>	<b>3 875</b>	<b>6 447</b>	<b>9 747</b>	<b>12 946</b>	<b>74 711</b>
北 海 道	17 748	40	82	248	374	642	940	4 924
青 森	3 562	5	17	62	101	149	161	823
岩 手	4 245	8	8	39	88	126	187	1 050
宮 城	6 645	5	16	78	149	195	321	1 727
秋 田	3 028	-	3	29	52	106	134	731
山 形	3 097	1	5	26	64	112	138	698
福 島	6 906	8	21	93	260	406	290	1 622
茨 城	5 431	4	17	77	132	172	201	1 210
栃 木	5 006	7	18	54	105	161	242	1 274
群 馬	4 955	2	20	55	73	143	205	1 152
埼 玉	12 876	26	64	204	261	436	631	2 820
千 葉	9 305	15	45	131	209	308	389	2 010
東 京	28 388	25	83	245	374	644	1 084	7 936
神 奈 川	16 798	29	78	216	396	477	644	3 929
新 潟	5 696	3	12	57	103	178	234	1 339
富 山	2 358	-	8	32	45	69	89	446
石 川	2 671	4	9	38	52	80	106	631
福 井	1 720	2	4	11	36	50	67	358
山 梨	1 336	-	8	15	28	27	57	333
長 野	5 844	12	23	70	131	190	196	1 278
岐 阜	4 968	4	23	52	92	131	167	1 240
静 岡	7 924	11	42	125	179	271	327	1 810
愛 知	15 113	44	75	228	389	498	509	3 623
三 重	4 723	10	25	49	117	175	223	1 066
滋 賀	2 939	5	13	58	84	91	116	608
京 都	5 851	7	28	58	113	166	277	1 546
大 阪	19 757	40	94	262	420	549	808	5 120
兵 庫	11 266	21	53	143	225	344	444	2 557
奈 良	1 913	4	9	27	33	58	55	429
和 歌 山	2 429	3	14	32	59	74	86	503
鳥 取	2 163	1	16	36	58	86	107	540
島 根	1 439	2	10	17	44	40	64	315
岡 山	5 743	7	25	86	129	199	264	1 457
広 島	7 646	16	36	94	175	275	341	1 911
山 口	3 472	4	10	46	89	145	152	853
徳 島	1 999	3	10	36	38	54	86	439
香 川	2 686	5	20	45	58	84	114	664
愛 媛	3 967	8	22	70	98	143	169	1 041
高 知	2 534	4	13	47	75	103	108	626
福 岡	17 741	31	93	242	377	659	908	4 965
佐 賀	3 103	3	19	39	63	115	172	783
長 崎	4 490	3	9	59	103	147	195	1 191
熊 本	5 619	4	24	63	118	194	299	1 489
大 分	3 626	4	7	42	66	116	199	893
宮 崎	3 221	3	4	39	73	104	124	758
鹿 児 島	4 768	5	17	56	80	165	222	1 285
沖 縄	2 958	8	22	44	59	90	94	708

注：実施率は「総数」に対するものであり、15～49歳の女子人口千対。（15歳未満・不詳の人工妊娠中絶件数を含むが、50歳以上の人工妊娠中絶件数は除く。）

25～29歳	30～34歳	35～39歳	40～44歳	45～49歳	50歳以上	不詳	実施率	
<b>61 881</b>	<b>61 628</b>	<b>46 878</b>	<b>20 067</b>	<b>1 666</b>	<b>16</b>	<b>81</b>	<b>10.6</b>	全 国
3 814	3 323	2 385	894	78	1	3	14.3	北 海 道
747	656	596	227	18	-	-	11.5	青 森
956	815	606	322	39	-	1	15.2	岩 手
1 446	1 295	911	472	29	1	-	12.2	宮 城
640	568	505	236	20	-	4	13.3	秋 田
648	620	516	246	23	-	-	12.6	山 形
1 373	1 286	1 025	486	36	-	-	15.8	福 島
1 090	1 147	911	426	37	1	6	8.3	茨 城
1 036	994	770	318	26	-	1	11.4	栃 木
1 065	1 067	813	331	27	-	2	11.5	群 馬
2 456	2 687	2 300	932	55	3	1	8.0	埼 玉
1 734	1 994	1 728	657	56	1	28	6.8	千 葉
6 769	5 592	3 985	1 533	117	1	-	9.5	東 京
3 407	3 477	2 862	1 189	89	2	3	8.3	神 奈 川
1 153	1 209	966	413	29	-	-	11.4	新 潟
449	564	414	223	19	-	-	10.4	富 山
569	586	407	178	11	-	-	10.6	石 川
367	369	306	124	13	-	13	10.1	福 井
259	273	225	98	13	-	-	7.1	山 梨
1 195	1 197	1 050	440	59	-	3	12.9	長 野
975	1 036	896	328	24	-	-	10.8	岐 阜
1 526	1 691	1 375	517	49	-	1	9.7	静 岡
2 956	3 245	2 328	1 151	66	-	1	9.2	愛 知
933	983	771	340	31	-	-	11.7	三 重
590	677	454	223	20	-	-	9.4	滋 賀
1 131	1 172	925	394	30	1	3	9.8	京 都
4 113	4 163	2 947	1 161	79	1	-	9.7	大 阪
2 226	2 599	1 867	716	71	-	-	8.8	兵 庫
389	431	328	135	12	-	3	5.9	奈 良
465	509	456	211	15	-	2	11.0	和 歌 山
441	409	313	149	7	-	-	17.4	鳥 取
288	308	228	110	12	-	1	10.0	島 根
1 155	1 255	815	326	25	-	-	13.8	岡 山
1 570	1 640	1 103	452	33	-	-	12.3	広 島
705	759	506	188	15	-	-	11.6	山 口
410	402	327	173	18	-	3	11.8	徳 島
547	594	403	139	13	-	-	12.7	香 川
789	799	559	247	22	-	-	12.8	愛 媛
488	529	342	182	17	-	-	15.7	高 知
3 672	3 341	2 345	1 014	92	2	-	15.2	福 岡
600	561	460	258	30	-	-	16.5	佐 賀
885	847	680	343	28	-	-	14.2	長 崎
1 094	1 092	823	383	36	-	-	14.3	熊 本
700	708	605	263	22	1	-	14.5	大 分
631	669	513	277	25	-	1	13.1	宮 崎
857	897	753	380	49	1	1	12.7	鹿 児 島
572	593	475	262	31	-	-	9.1	沖 縄