

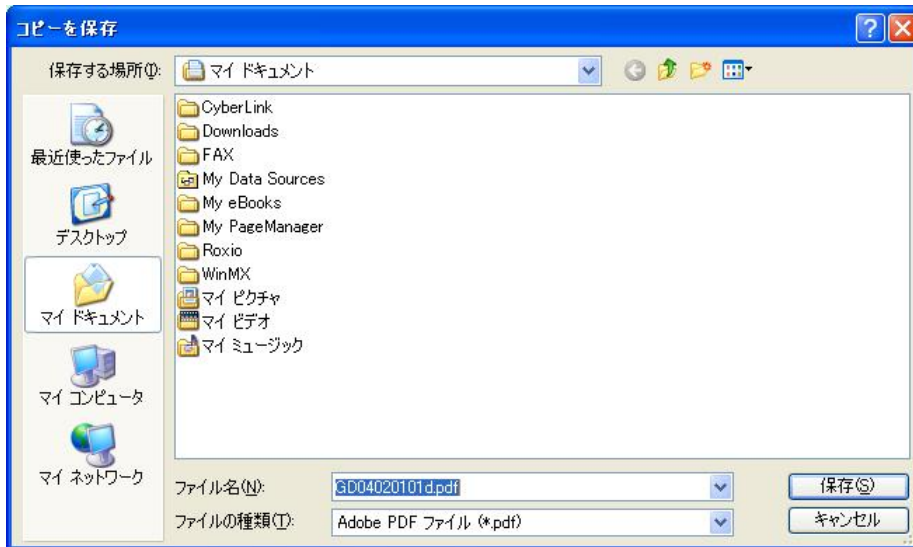
8. 調査票の保存

調査票の保存には次の2つの方法があります。

- ① **調査票全体保存** …………… 表示されている画面全体をそのままPDF形式で保存します。
- ② **回答データのみ保存** …………… 表示されているデータだけをXML形式で保存します。
なお、別に保存したPDFファイルの **読み込み** ボタンを使って、XML形式で保存したデータを表示することができます。

(1) PDFで保存する場合、**調査票全体保存** ボタンをクリックします。

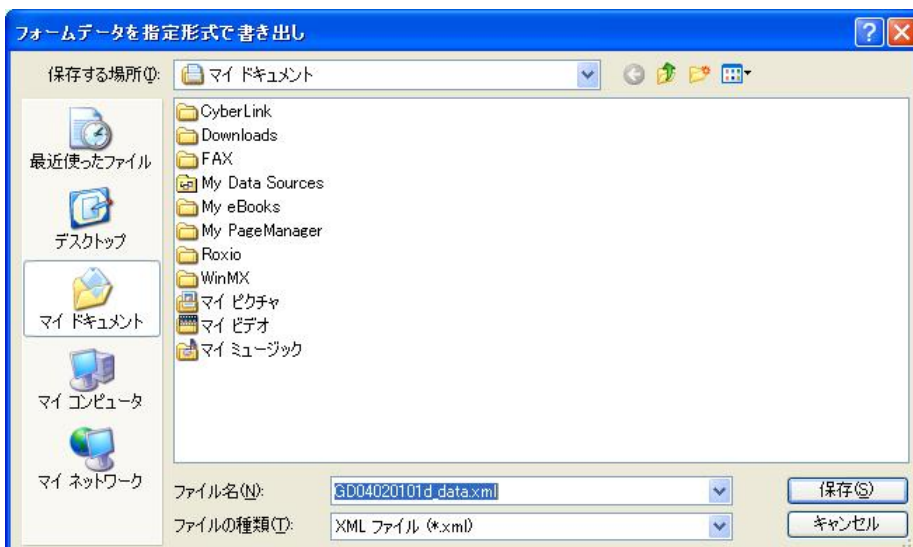
- ① **コピーを保存**画面が現れます。



- ② 保存する場所を選択すると共に、ファイル名を入力（または訂正）してください。
- ③ **保存(S)** ボタンをクリックすると保存されます。

(2) XMLで保存する場合、**回答データのみ保存** ボタンをクリックします。

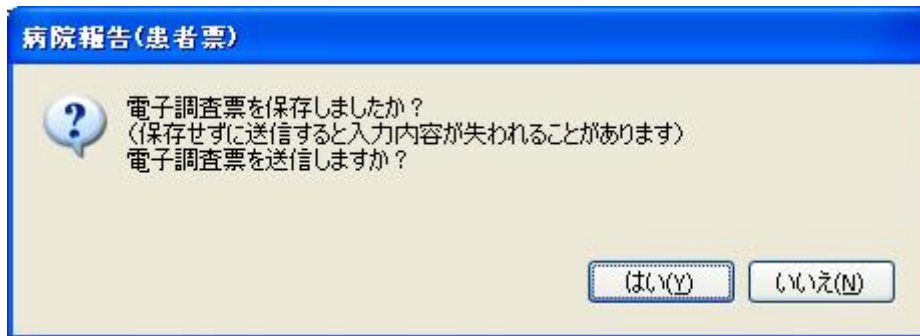
- ① **フォームデータを指定形式で書き出し**画面が現れます。



- ② 保存する場所を選択すると共に、ファイル名を入力（または訂正）してください。
- ③ **保存(S)** ボタンをクリックすると保存されます。

9. 調査票の送信

- (1) ボタンをクリックします。
- (2) **調査票回答**送信確認画面が現れます。



- (3) ボタンをクリックします。
(注意5) ここで、「はい」ボタンをクリックすると**元の調査票入力画面に戻ることができません**。
また、「いいえ」ボタンをクリックすると**元の調査票入力画面に戻ります**。
必ず、「はい」ボタンをクリックする前に調査票の保存または印刷をしておいてください。
- (4) 回答データ送信を繰り返した場合、**調査票回答更新確認**画面が現れます。
(調査する年月の最初の回答データ送信では、この画面は現れません。)



- ① 回答データを更新する場合は、 ボタンをクリックします。
また、回答データの更新を行わない場合には、 ボタンをクリックします。
- ② **調査票回答更新再確認**画面が現れます。



- ③ 更新する場合、 ボタンをクリックします。
また、更新しない場合には、**キャンセル**ボタンをクリックします。

- (5) **調査票回答の受付状況**画面が現れます。
下の画面の回答データの送信は成功です。

統計調査名	病院報告
実施時期	平成22年1月
調査票名	患者票(病院分)
調査対象者ID	TEST0001
キー項目	4900000030001
受付番号	09C8B1145001
受付結果	調査票回答を受け付けました。ご協力ありがとうございました。

[調査票の一覧](#)

・統計調査に協力いただきありがとうございます。
「政府統計オンライン調査総合窓口」での**回答状況**は、上記「**受付結果**」のとおりとなっております。
メールアドレスを登録していただいた方には、受付状況をお知らせするメールも送信しています。
回答状況を確認する必要がある場合には、再度ログインし「**調査票の一覧**」画面で確認することができます。
通信上のトラブル等で受付が正常に行われなかった場合には、問題判別のため右上の「ヘルプ」ボタンを活用してください。
また、操作を繰り返ししても受付が正常に行われなかった場合には、右上の「お問い合わせ」ボタンで表示される問い合わせ先に相談してください。

- ・受付番号は調査に回答していただいた証となるものです。(受付状況をお知らせするメールにも記載されています。)
- ・「アンケート」ボタンが表示されている場合は、アンケートにも協力をお願いします。
- ・引き続き同じ統計調査の別の調査票に回答いただく場合には、「**調査票の一覧**」ボタンをクリックしてください。
- ・それ以外の場合は、左上の「ログアウト」ボタンをクリックしてください。

- (注意6) 調査票データの入力・送信は、オンライン調査システムからログアウトした後もパソコンに保存したPDFファイル上で行うことができます。
その場合、システムに再ログインの必要はありませんが、回答データ送信時には表示メッセージに従い確認コードを入力してください。