

【誤】

4 婚姻

平成 23 年の婚姻件数は 66 万 1899 組で、前年の 70 万 214 組より 3 万 8315 組減少し、婚姻率（人口千対）は 5.2 で前年の 5.5 を下回った。

婚姻件数は昭和 40 年代後半には 100 万組を超え、婚姻率（人口千対）も 10.0 以上で、婚姻ブームを呈した。その後は組数・率とも低下傾向となり、昭和 63 年以降は増加に転じ、平成 5 年以降は増減を繰り返しながらほぼ横ばいで推移していた。平成 14 年から 4 年連続で減少し、平成 18 年以降は増減をくりかえしていたが、平成 21 年以降は減少し続けている。（図 9）

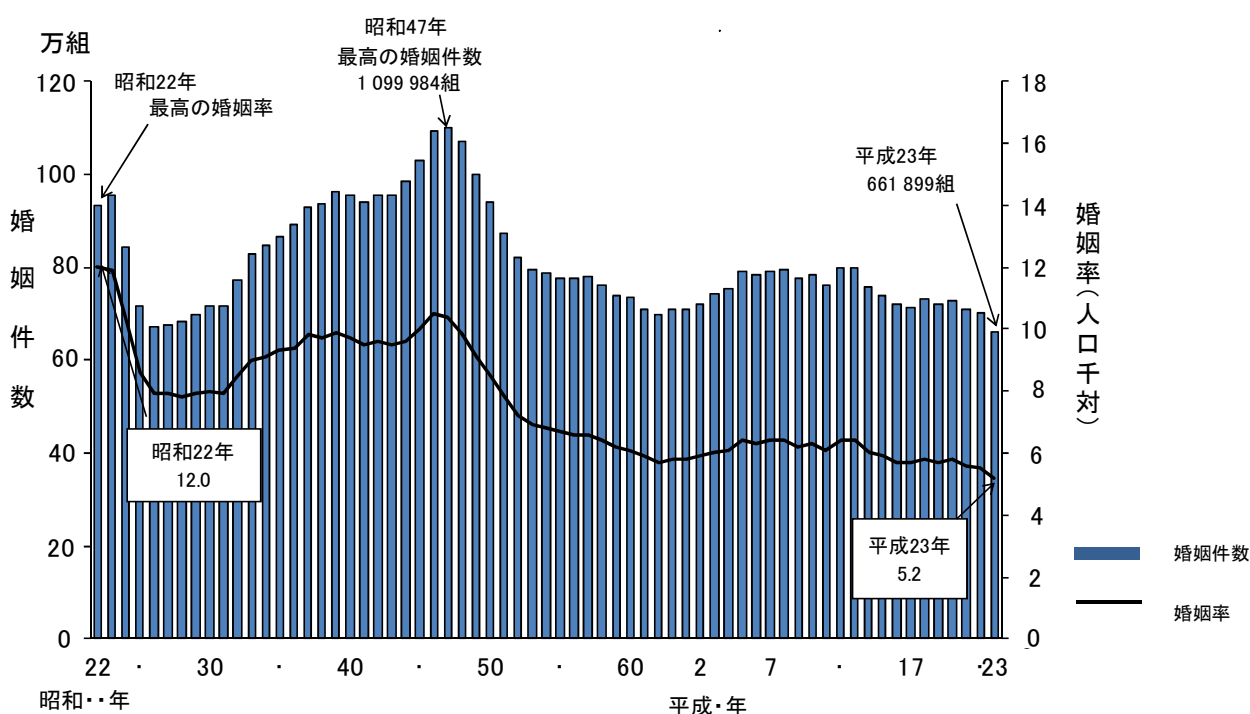
初婚の妻の年齢（各歳）別婚姻件数の構成割合を 10 年ごとにみると、ピーク時の年齢が上昇するとともに、その年齢が占める割合は低下し、高い年齢の割合が増加している。また、年齢（5 歳階級）別にみた妻の初婚率（女性人口千対）をみると、前年に比べ 20 代、30 代で低下している。（表 9、図 10）

平成 23 年の平均初婚年齢は、夫 30.7 歳、妻 29.0 歳で、夫、妻ともに前年より 0.2 歳上昇している。これを都道府県別にみると、平均初婚年齢が最も低いのは、夫は、宮崎県で 29.8 歳、妻は福島県で 27.8 歳であり、最も高いのは夫・妻とも東京都で、夫 31.9 歳、妻 30.1 歳である。

（表 10-1、表 10-2）

再婚の割合をみると、夫は 18.1% で前年より 0.4 ポイント減少し、妻は 16.0% で前年より 0.2 ポイント減少している。（表 11）

図 9 婚姻件数及び婚姻率の年次推移



【正】

4 婚姻

平成 23 年の婚姻件数は 66 万 1899 組で、前年の 70 万 214 組より 3 万 8315 組減少し、婚姻率（人口千対）は 5.2 で前年の 5.5 を下回った。

婚姻件数は昭和 40 年代後半には 100 万組を超え、婚姻率（人口千対）も 10.0 以上で、婚姻ブームを呈した。その後は組数・率とも低下傾向となり、昭和 63 年以降は増加に転じ、平成 5 年以降は増減を繰り返しながらほぼ横ばいで推移していた。平成 14 年から 4 年連続で減少し、平成 18 年以降は増減をくりかえしていたが、平成 21 年以降は減少し続けている。（図 9）

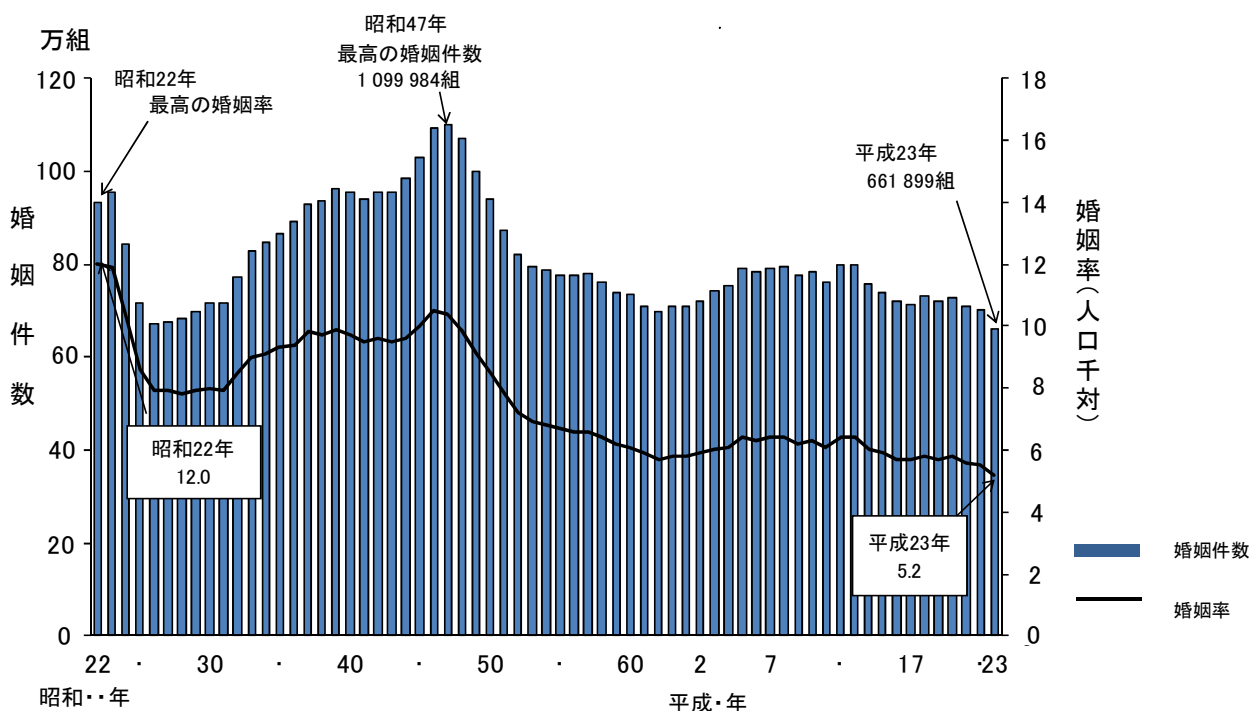
初婚の妻の年齢（各歳）別婚姻件数の構成割合を 10 年ごとにみると、ピーク時の年齢が上昇するとともに、その年齢が占める割合は低下し、高い年齢の割合が増加している。また、年齢（5 歳階級）別にみた妻の初婚率（女性人口千対）をみると、前年に比べ 20 代、30 代で低下している。（表 9、図 10）

平成 23 年の平均初婚年齢は、夫 30.7 歳、妻 29.0 歳で、夫、妻ともに前年より 0.2 歳上昇している。これを都道府県別にみると、平均初婚年齢が最も低いのは、夫は、宮崎県で 29.8 歳、妻は福島県で 27.8 歳であり、最も高いのは夫・妻とも東京都で、夫 31.9 歳、妻 30.1 歳である。

（表 10-1、表 10-2）

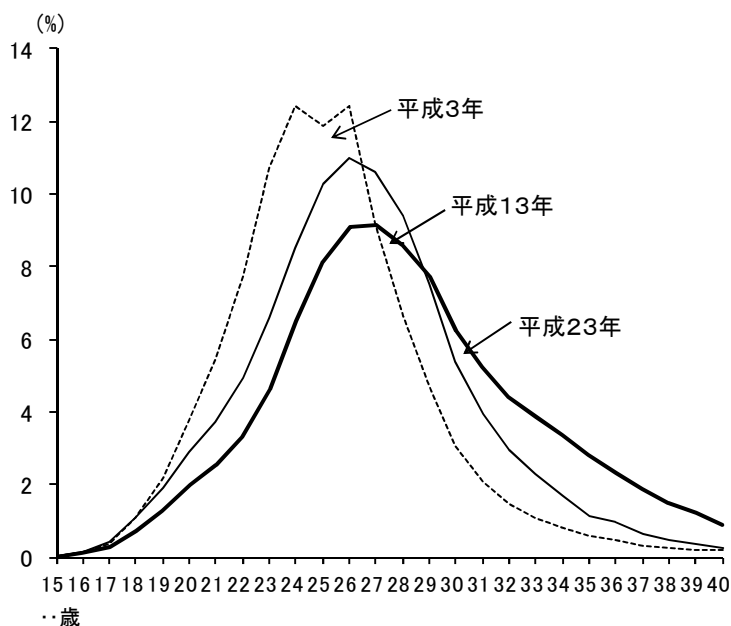
再婚の割合をみると、夫は 18.8% で前年より 0.3 ポイント 上昇 し、妻は 16.4% で前年より 0.2 ポイント 上昇 している。（表 11）

図 9 婚姻件数及び婚姻率の年次推移



【誤】

図10 初婚の妻の年齢（各歳）別婚姻件数の割合



注：各届出年に結婚生活に入ったもの。

表9 年齢（5歳階級）別にみた妻の初婚率（女性人口千対）の年次推移

	20～24歳	25～29歳	30～34歳	35～39歳
平成 5 年	52.07	72.61	16.72	3.35
10	44.88	66.16	19.62	4.50
15	36.24	60.82	23.29	6.28
20	33.41	61.84	27.71	8.74
21	32.03	60.63	27.99	9.16
22	32.02	60.37	28.46	9.72
23	29.50	58.00	27.80	9.70

注：各届出年に結婚生活に入ったもの。

表11 全婚姻件数に対する再婚件数の割合の年次推移

	夫	妻
	%	%
平成 5 年	12.7	11.1
10	13.9	12.4
15	17.1	15.4
20	18.7	16.6
21	18.7	16.4
22	18.5	16.2
23	<u>18.1</u>	<u>16.0</u>

表10-1 平均初婚年齢の年次推移

	夫	妻
	歳	歳
平成 5 年	28.4	26.1
10	28.6	26.7
15	29.4	27.6
20	30.2	28.5
21	30.4	28.6
22	30.5	28.8
23	30.7	29.0

注：各届出年に結婚生活に入ったもの。

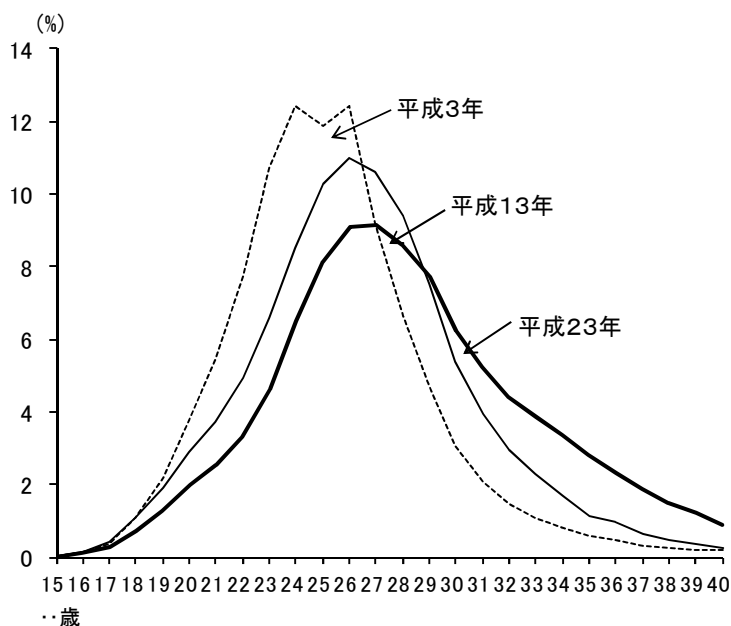
表10-2 都道府県別にみた平均初婚年齢（平成23年）

都道府県	夫	妻
	歳	歳
北海道	30.2	28.7
青森	30.2	28.4
岩手	30.4	28.4
宮城	30.2	28.6
秋田	30.3	28.6
山形	30.1	28.3
福島	29.6	27.8
茨城	30.6	28.6
栃木	30.4	28.6
群馬	30.6	28.8
埼玉	31.1	29.2
千葉県	31.0	29.1
東京都	31.9	30.1
神奈川県	31.5	29.6
新潟	30.5	28.7
富山	30.7	28.8
石川	30.3	28.6
福井	30.3	28.5
山梨	31.0	29.1
長野	31.1	29.2
岐阜	30.4	28.4
静岡県	30.5	28.6
愛知県	30.5	28.6
三重	30.2	28.4
滋賀	30.4	28.6
京都府	30.9	29.3
大阪府	30.7	29.2
兵庫県	30.4	28.9
奈良	30.7	29.0
和歌山	29.9	28.4
鳥取	30.1	28.5
島根	30.3	28.5
岡山	30.0	28.4
広島	30.1	28.6
山口	29.9	28.4
徳島	30.0	28.5
香川県	30.0	28.4
愛媛	29.9	28.4
高知	30.5	29.1
福岡	30.3	28.9
佐賀	29.9	28.3
長崎	29.9	28.6
熊本	29.7	28.3
大分	30.0	28.6
宮崎	29.8	28.4
鹿児島	29.9	28.4
沖縄	29.9	28.3

注：平成23年に結婚生活に入ったもの。

【正】

図10 初婚の妻の年齢（各歳）別婚姻件数の割合



注：各届出年に結婚生活に入ったもの。

表9 年齢（5歳階級）別にみた妻の初婚率（女性人口千対）の年次推移

	20～24歳	25～29歳	30～34歳	35～39歳
平成 5 年	52.07	72.61	16.72	3.35
10	44.88	66.16	19.62	4.50
15	36.24	60.82	23.29	6.28
20	33.41	61.84	27.71	8.74
21	32.03	60.63	27.99	9.16
22	32.02	60.37	28.46	9.72
23	29.50	58.00	27.80	9.70

注：各届出年に結婚生活に入ったもの。

表11 全婚姻件数に対する再婚件数の割合の年次推移

	夫	妻
	%	%
平成 5 年	12.7	11.1
10	13.9	12.4
15	17.1	15.4
20	18.7	16.6
21	18.7	16.4
22	18.5	16.2
23	<u>18.8</u>	<u>16.4</u>

表10-1 平均初婚年齢の年次推移

	夫	妻
	歳	歳
平成 5 年	28.4	26.1
10	28.6	26.7
15	29.4	27.6
20	30.2	28.5
21	30.4	28.6
22	30.5	28.8
23	30.7	29.0

注：各届出年に結婚生活に入ったもの。

表10-2 都道府県別にみた平均初婚年齢（平成23年）

都道府県	夫	妻
	歳	歳
北海道	30.2	28.7
青森	30.2	28.4
岩手	30.4	28.4
宮城	30.2	28.6
秋田	30.3	28.6
山形	30.1	28.3
福島	29.6	27.8
茨城	30.6	28.6
栃木	30.4	28.6
群馬	30.6	28.8
埼玉	31.1	29.2
千葉	31.0	29.1
東京都	31.9	30.1
神奈川県	31.5	29.6
新潟	30.5	28.7
富山	30.7	28.8
石川	30.3	28.6
福井	30.3	28.5
山梨	31.0	29.1
長野	31.1	29.2
岐阜	30.4	28.4
静岡県	30.5	28.6
愛知県	30.5	28.6
三重	30.2	28.4
滋賀	30.4	28.6
京都府	30.9	29.3
大阪府	30.7	29.2
兵庫県	30.4	28.9
奈良	30.7	29.0
和歌山	29.9	28.4
鳥取	30.1	28.5
島根	30.3	28.5
岡山	30.0	28.4
広島	30.1	28.6
山口	29.9	28.4
徳島	30.0	28.5
香川県	30.0	28.4
愛媛	29.9	28.4
高知	30.5	29.1
福岡	30.3	28.9
佐賀	29.9	28.3
長崎	29.9	28.6
熊本	29.7	28.3
大分	30.0	28.6
宮崎	29.8	28.4
鹿児島	29.9	28.4
沖縄	29.9	28.3

注：平成23年に結婚生活に入ったもの。