

# 平成25年度介護事業経営概況調査結果

厚生労働省老健局老人保健課

## 調査の概要

### ○ 調査概要

目的：各サービス施設・事業所の経営状況を把握し、次期介護保険制度の改正及び介護報酬の改定に必要な資料を得ることを目的とする。

期日：平成25年7月1日

調査客体数：15,679施設・事業所

調査事項：サービス提供の状況、居室・設備等の状況、職員配置、職員給与、収入の状況、支出の状況等

抽出方法：調査対象サービスごとに、1/1～1/40で設定

### ○ 回収状況

サービス種類	調査客体数 (A)	有効回答数 (B)	有効回答率 (B) / (A)
介護老人福祉施設	1,734	938	54.1%
地域密着型介護老人福祉施設	300	157	52.3%
介護老人保健施設	1,122	720	64.2%
※ 介護療養型医療施設	528	78	14.8%
認知症対応型共同生活介護	1,128	521	46.2%
訪問介護	1,365	584	42.8%
訪問入浴介護	486	231	47.5%
訪問看護	366	124	33.9%
※ 訪問リハビリテーション	315	39	12.4%
通所介護	1,701	837	49.2%
認知症対応型通所介護	479	174	36.3%
通所リハビリテーション	839	281	33.5%
短期入所生活介護	370	145	39.2%
居宅介護支援	3,583	1,251	34.9%
※ 福祉用具貸与	294	86	29.3%
小規模多機能型居宅介護	491	214	43.6%
※ 特定施設入居者生活介護	430	96	22.3%
※ 地域密着型特定施設入居者生活介護	148	64	43.2%
合計	15,679	6,540	41.7%

注：サービス名に「※」のあるサービスについては、集計施設・事業所数が少なく、集計結果に個々のデータが大きく影響していると考えられるため参考数値。

### ○ 留意事項

- ・数値についてはそれぞれの表章単位未満での四捨五入のため、計に一致しない場合がある。
- ・定期巡回・随時対応型訪問介護看護、夜間対応型訪問介護、複合型サービスは有効回答数が極めて少なく、集計結果の信頼性が確保できないと考えられるため、公表の対象外としている。
- ・調査項目のうち「消費税課税対象支出計」については、当該項目に記入のあった施設・事業所は有効回答のうち半数程度にとどまり、記入値についても明らかに誤記と考えられるものが相当数あることから、集計結果の信頼性が確保できないと考えられるため、公表の対象外としている。

(注) 第9回介護事業経営調査委員会資料の訂正について  
認知症対応型共同生活介護、短期入所生活介護の平均定員の記載が誤っていた(介護サービスと介護予防サービスを合わせた定員を、介護サービス、介護予防サービスそれぞれの定員として二重に集計していた)ため、数値を訂正している。なお、これらは集計結果に影響していない。

1 介護老人福祉施設

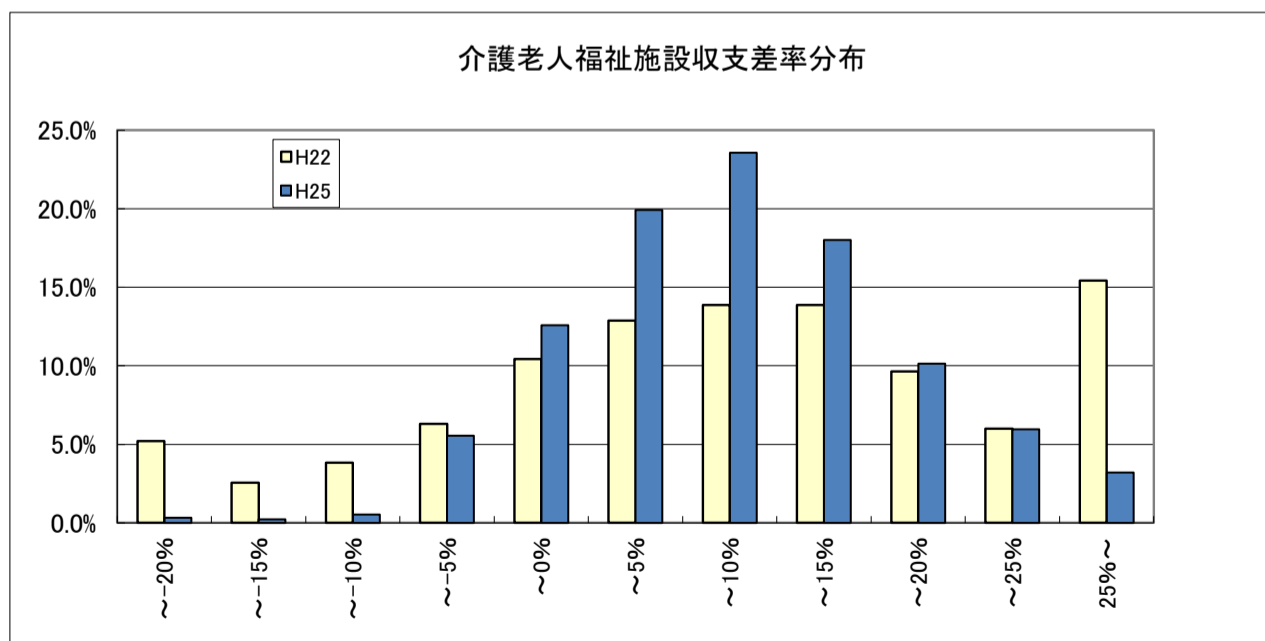
		平成19年調査		平成22年調査		平成25年調査		(参考)平成23年実態調査	
1	I 介護事業収益	千円		千円		千円		千円	
2	(1)介護料収入	24,617		25,092		21,232		22,870	
3	(2)保険外の利用料	4,890				3,828		2,872	
4	(3)補助金収入	637		264		164		260	
5	(4)国庫補助金等特別積立金取崩額	1,351		1,200		882		1,001	
6	(5)介護報酬査定減	-2		-34		-8		-2	
7	(6)介護職員処遇改善交付金	-		180		-		486	
8	II 介護事業費用	18,395	60.7%	14,465	56.5%	15,041	59.5%	15,271	57.5%
9	(2)減価償却費	2,941	9.7%	2,306	9.0%	2,033	8.0%	2,412	9.1%
10	(3)その他	8,667	28.6%	6,567	25.6%	6,797	26.9%	7,079	26.6%
11	うち委託費	2,088	6.9%	-		1,433	5.7%	1,659	6.2%
12	III 介護事業外収益	184		112		46		88	
13	(1)借入金補助金収入								
14	IV 介護事業外費用	296		257		208		192	
15	(1)借入金利息								
16	V 特別損失	38		145		160		154	
17	(1)本部費繰入								
18	収入 ① = I - I(4) + III	30,326		25,613		25,262		26,573	
19	支出 ② = II + IV + V - I(4)	28,987		22,541		23,358		24,108	
20	差引 ③ = ① - ②	1,339	4.4%	3,073	12.0%	1,904	7.5%	2,466	9.3%
21	法人税等	-		-		-		-	
22	法人税等差引 ④ = ③ - 法人税等	-	-	-	-	1,904	7.5%	-	9.3%
23	施設数	126		1,017		938		655	

※ 比率は収入に対する割合

24	平均定員	89.9人		70.5人		71.4人		68.7人	
25	延べ利用者数	2,628.8人		2,059.1人		2,182.1人		2,104.3人	
26	常勤換算職員数(常勤率)	55.9人	80.6%	46.4人	82.8%	46.8人	84.0%	49.0人	83.5%
27	看護・介護職員常勤換算数(常勤率)	43.3人	81.1%	35.2人	84.3%	35.6人	85.5%	37.0人	84.8%
28	常勤換算1人当たり給与								
29	常勤								
30	看護師	433,787円		418,886円		434,863円		409,133円	
31	准看護師	377,339円		361,274円		373,650円		362,994円	
32	介護福祉士	335,082円		322,995円		345,475円		327,865円	
33	介護職員	297,296円		301,927円		321,035円		279,276円	
34	非常勤								
35	看護師	342,079円		269,214円		333,207円		323,450円	
36	准看護師	331,786円		250,112円		309,202円		261,080円	
37	介護福祉士	218,222円		201,767円		246,987円		227,591円	
38	介護職員	243,476円		193,919円		239,597円		215,872円	

32	利用者1人当たり収入	11,536円		12,439円		11,577円		12,628円	
33	利用者1人当たり支出	11,027円		10,947円		10,705円		11,457円	
34	常勤換算職員1人当たり給与	332,954円		311,915円		337,018円		317,667円	
35	看護・介護職員(常勤換算)1人当たり給与	312,904円		295,132円		318,797円		303,443円	

36	常勤換算職員1人当たり利用者数	1.6人		1.5人		1.5人		1.4人	
37	看護・介護職員(常勤換算)1人当たり利用者数	2.0人		2.0人		2.0人		1.9人	



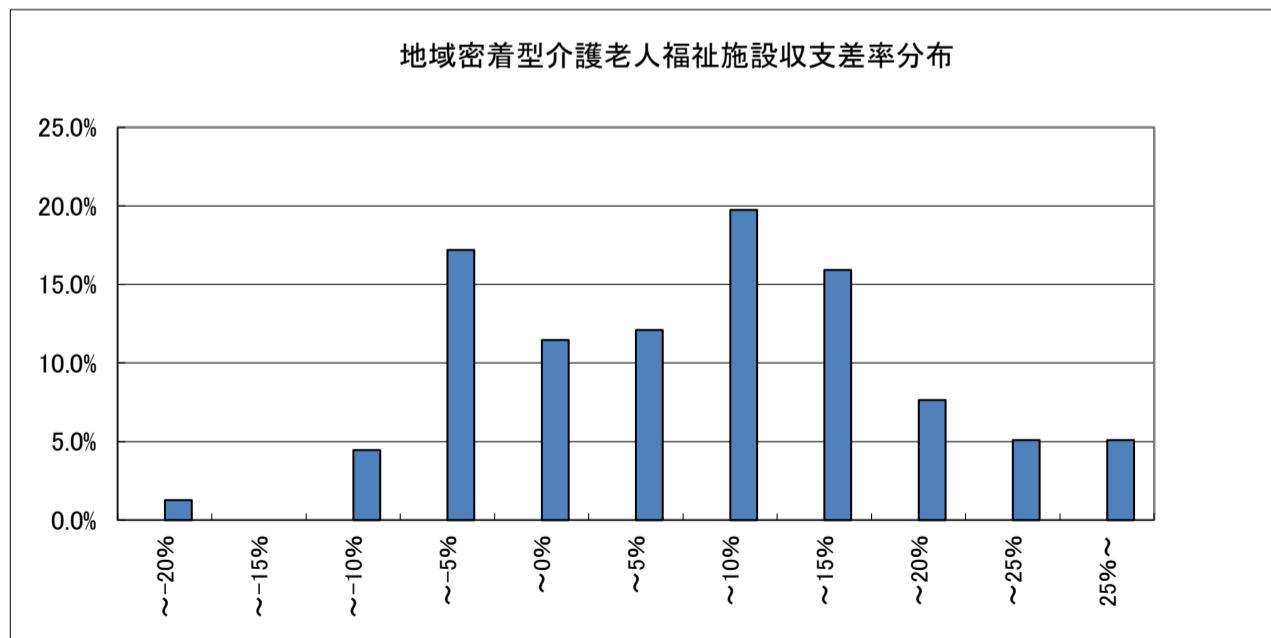
2 地域密着型介護老人福祉施設

		平成19年調査	平成22年調査	平成25年調査	(参考)平成23年実態調査	
		千円	千円	千円	千円	
1	I 介護事業収益	(1)介護料収入	-	8,355	8,147	
2		(2)保険外の利用料	-	1,860	1,430	
3		(3)補助金収入	-	81	42	
4		(4)国庫補助金等特別積立金取崩額	-	226	179	
5		(5)介護報酬査定減	-	-3	-3	
6		(6)介護職員処遇改善交付金	-	-	153	
7	II 介護事業費用	(1)給与費	-	6,217	5,751	58.6%
8		(2)減価償却費	-	1,065	1,096	11.2%
9		(3)その他	-	2,539	2,636	26.9%
10		うち委託費	-	515	564	5.7%
11	III 介護事業外収益	(1)借入金補助金収入	-	67	46	
12	IV 介護事業外費用	(1)借入金利息	-	226	272	
13	V 特別損失	(1)本部費繰入	-	34	56	
14	収入 ① = I - I(4) + III		-	10,360	9,816	
15	支出 ② = II + IV + V - I(4)		-	9,855	9,633	
16	差引 ③ = ① - ②		-	506	182	1.9%
17	法人税等		-	-	-	-
18	法人税等差引 ④ = ③ - 法人税等		-	506	-	-
19	施設数		-	157	126	

※ 比率は収入に対する割合

20	平均定員	-	-	26.7人	26.0人
21	延べ利用者数	-	-	818.8人	772.4人
22	常勤換算職員数(常勤率)	-	-	22.5人 83.1%	21.0人 83.6%
23	看護・介護職員常勤換算数(常勤率)	-	-	17.4人 83.8%	16.1人 85.7%
24	常勤換算1人当たり給与				
25	常勤 看護師	-	-	395,147円	368,965円
26	常勤 准看護師	-	-	330,073円	320,439円
27	常勤 介護福祉士	-	-	303,340円	307,755円
28	常勤 介護職員	-	-	283,959円	252,879円
29	非常勤 看護師	-	-	326,944円	313,828円
30	非常勤 准看護師	-	-	299,981円	269,856円
31	非常勤 介護福祉士	-	-	216,607円	210,997円
31	非常勤 介護職員	-	-	206,399円	210,155円

32	利用者1人当たり収入	-	-	12,653円	12,707円
33	利用者1人当たり支出	-	-	12,036円	12,471円
34	常勤換算職員1人当たり給与	-	-	291,876円	284,557円
35	看護・介護職員(常勤換算)1人当たり給与	-	-	281,230円	279,144円
36	常勤換算職員1人当たり利用者数	-	-	1.2人	1.2人
37	看護・介護職員(常勤換算)1人当たり利用者数	-	-	1.5人	1.6人



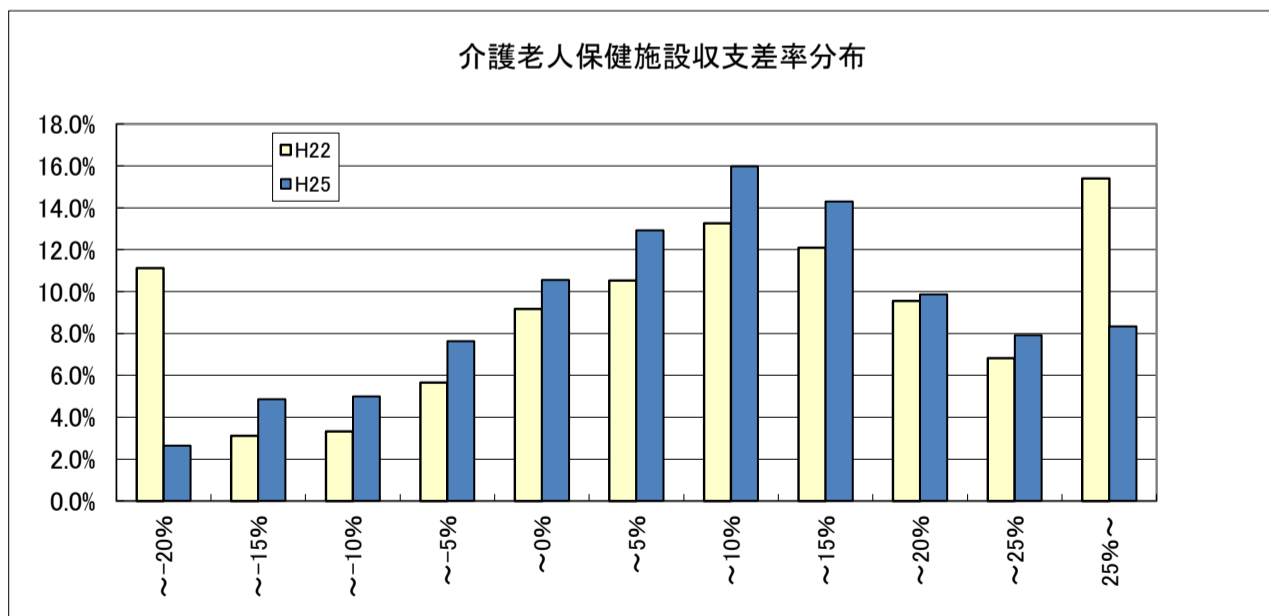
3 介護老人保健施設

		平成19年調査		平成22年調査		平成25年調査		(参考)平成23年実態調査		
1	I 介護事業収益	(1)介護料収入	千円 31,348		千円 35,284		千円 28,878		千円 29,541	
2		(2)保険外の利用料	7,562		-		5,049		4,762	
3		(3)補助金収入	-		-		-		-	
4		(4)国庫補助金等特別積立金取崩額	-		-		-		-	
5		(5)介護報酬査定減	-1		-70		-27		-16	
6		(6)介護職員処遇改善交付金	-		152		-		353	
7	II 介護事業費用	(1)給与費	20,652	53.1%	18,649	52.7%	18,750	55.3%	18,103	52.2%
8		(2)減価償却費	2,761	7.1%	2,239	6.3%	1,769	5.2%	1,820	5.2%
9		(3)その他	12,865	33.1%	10,816	30.6%	10,709	31.6%	10,256	29.6%
10		うち委託費	4,616	11.9%	-	-	3,091	9.1%	3,121	9.0%
11	III 介護事業外収益	(1)借入金補助金収入	-		0		-		20	
12	IV 介護事業外費用	(1)借入金利息	967		888		385		516	
13	V 特別損失	(1)本部費繰入	-		-		-		519	
14	収入 ① = I - I(4) + III		38,909		35,366		33,900		34,660	
15	支出 ② = II + IV + V - I(4)		37,244		32,592		31,613		31,214	
16	差引 ③ = ① - ②		1,664	4.3%	2,775	7.8%	2,287	6.7%	3,446	9.9%
17	法人税等		-	-	-	-	385	1.1%	-	-
18	法人税等差引 ④ = ③ - 法人税等		-	-	-	-	1,902	5.6%	-	8.6%
19	施設数		91		513		720		334	

※ 比率は収入に対する割合

20	平均定員	107.9人		91.1人		91.0人		92.2人	
21	延べ利用者数	3,056.4人		2,499.7人		2,606.4人		2,630.7人	
22	常勤換算職員数(常勤率)	60.1人	89.6%	56.8人	87.8%	54.4人	88.0%	61.0人	85.5%
23	看護・介護職員常勤換算数(常勤率)	46.4人	90.3%	42.5人	88.7%	40.0人	89.1%	43.5人	88.2%
24	常勤換算1人当たり給与								
25	常勤	看護師	471,901円	411,359円	481,665円	448,023円			
26		准看護師	372,629円	348,859円	386,142円	374,085円			
27		介護福祉士	308,998円	290,537円	325,757円	319,959円			
28		介護職員	270,577円	289,309円	310,126円	274,216円			
29	非常勤	看護師	329,528円	226,774円	334,968円	308,654円			
30		准看護師	293,218円	242,203円	308,590円	292,098円			
31		介護福祉士	208,584円	183,828円	236,777円	231,044円			
		介護職員	195,674円	181,766円	247,280円	217,869円			

32	利用者1人当たり収入	12,730円	14,148円	13,007円	13,175円
33	利用者1人当たり支出	12,186円	13,038円	12,129円	11,865円
34	常勤換算職員1人当たり給与	345,829円	328,241円	360,950円	334,147円
35	看護・介護職員(常勤換算)1人当たり給与	315,562円	299,875円	329,800円	317,091円
36	常勤換算職員1人当たり利用者数	1.7人	1.6人	1.7人	1.5人
37	看護・介護職員(常勤換算)1人当たり利用者数	2.2人	2.1人	2.3人	2.1人



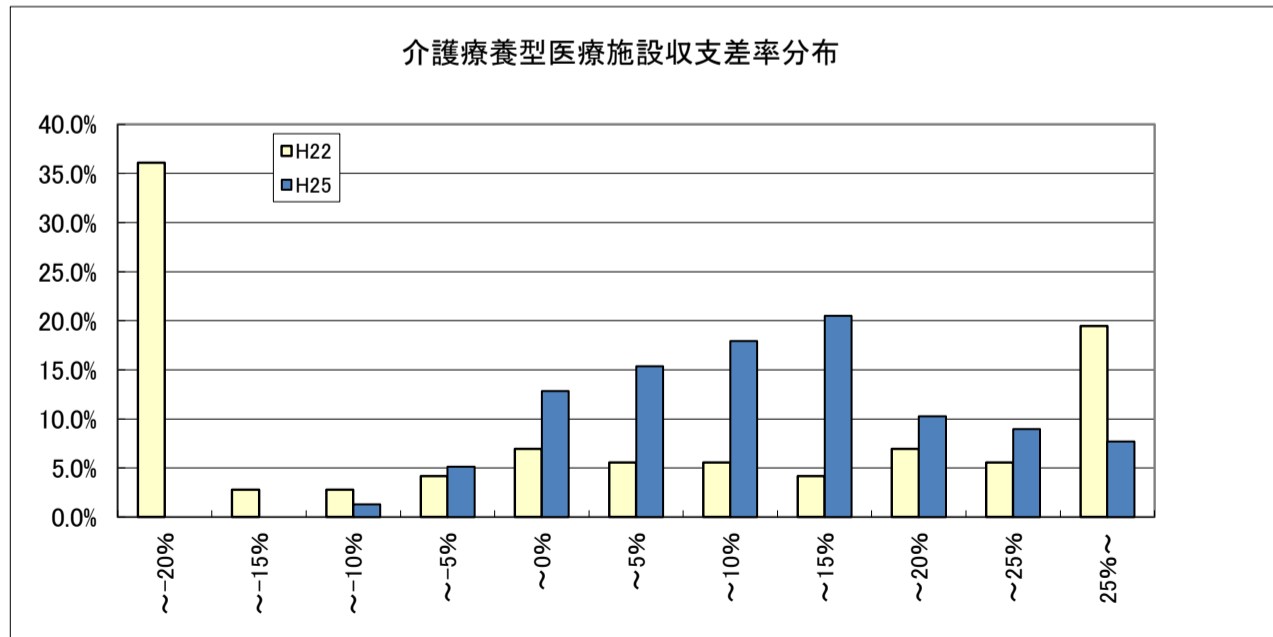
4 介護療養型医療施設

		平成19年調査		平成22年調査		平成25年調査		(参考)平成23年実態調査	
1	I 介護事業収益	千円		千円		千円		千円	
2	(1)介護料収入	32,835		39,480		29,154		24,288	
3	(2)保険外の利用料	5,757				5,078		2,137	
4	(3)補助金収入	-		-		-			
5	(4)国庫補助金等特別積立金取崩額	-		-		-		-	
6	(5)介護報酬査定減	-28		-367		-33		-31	
7	(6)介護職員処遇改善交付金	-		74		-		90	
7	II 介護事業費用	23,189	60.1%	22,089	56.4%	18,712	54.7%	14,624	55.2%
8	(1)給与費	1,462	3.8%	1,493	3.8%	1,160	3.4%	809	3.1%
9	(2)減価償却費	11,449	29.7%	10,252	26.2%	11,214	32.8%	7,950	30.0%
10	(3)その他	2,823	7.3%	-		2,248	6.6%	1,421	5.4%
11	うち委託費								
11	III 介護事業外収益	(1)借入金補助金収入	-	-	-	-	-	-	-
12	IV 介護事業外費用	(1)借入金利息	517	866	228	365			
13	V 特別損失	(1)本部費繰入	-	22	-	179			
14	収入 ① = I - I (4) + III	38,564		39,188		34,199		26,484	
15	支出 ② = II + IV + V - I (4)	36,617		34,722		31,313		23,928	
16	差引 ③ = ① - ②	1,947	5.0%	4,466	11.4%	2,886	8.4%	2,556	9.7%
17	法人税等	-	-	-	-	448	1.3%	-	-
18	法人税等差引 ④ = ③ - 法人税等	-	-	-	-	2,438	7.1%	-	5.5%
19	施設数	38		72		78		180	

※ 比率は収入に対する割合

20	平均定員	77.4人		73.9人		68.8人		57.6人	
21	延べ利用者数	2,103.8人		2,159.0人		2,198.0人		1,707.9人	
22	常勤換算職員数(常勤率)	58.1人	91.9%	54.1人	89.7%	47.5人	91.4%	51.9人	89.6%
23	看護・介護職員常勤換算数(常勤率)	39.8人	93.6%	37.3人	91.7%	33.1人	92.7%	32.6人	90.4%
24	常勤換算1人当たり給与								
25	常勤	看護師	384,582円	447,759円	451,984円	459,927円			
26	准看護師	362,089円	363,536円	400,309円	370,228円				
27	介護福祉士	258,325円	322,959円	305,923円	297,166円				
28	介護職員	239,414円	285,721円	284,819円	258,968円				
29	非常勤	看護師	291,731円	291,971円	326,063円	321,248円			
30	准看護師	318,890円	247,460円	294,839円	271,225円				
31	介護福祉士	188,524円	162,471円	149,417円	200,795円				
31	介護職員	176,274円	191,270円	231,831円	198,304円				

32	利用者1人当たり収入	18,330円	18,151円	15,559円	15,507円
33	利用者1人当たり支出	17,405円	16,082円	14,246円	14,010円
34	常勤換算職員1人当たり給与	383,556円	408,560円	404,986円	425,745円
35	看護・介護職員(常勤換算)1人当たり給与	295,558円	329,315円	340,665円	342,809円
36	常勤換算職員1人当たり利用者数	1.2人	1.4人	1.4人	1.1人
37	看護・介護職員(常勤換算)1人当たり利用者数	1.8人	2.0人	2.1人	1.7人



5 認知症対応型共同生活介護(介護予防を含む)

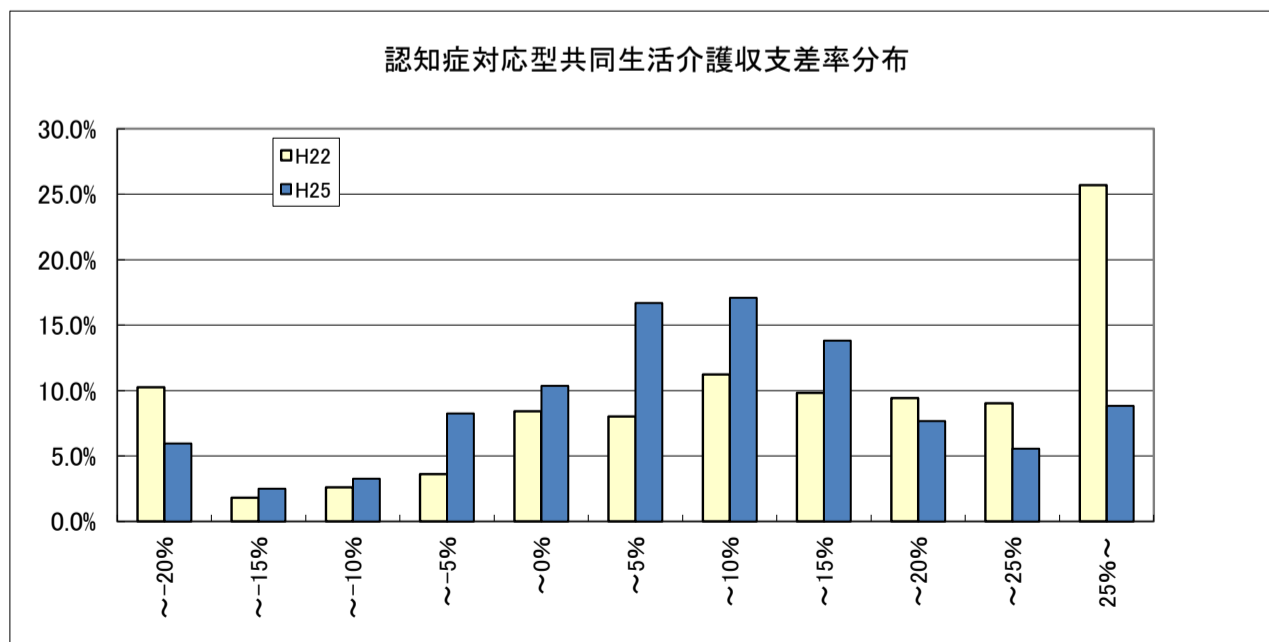
		平成19年調査		平成22年調査		平成25年調査		(参考)平成23年実態調査		
1	I 介護事業収益	(1)介護料収入	千円	千円	千円	千円	千円	千円		
2		(2)保険外の利用料	3,792	4,287	4,240	4,031				
3		(3)補助金収入	1,136	1,320	1,229	1,195				
4		(4)国庫補助金等特別積立金取崩額	1	24	13	8				
5		(5)介護報酬査定減	3	36	36	13				
6		(6)介護職員処遇改善交付金	-4	-29	-2	-5				
7	II 介護事業費用	(1)給与費	2,927	59.4%	2,979	52.3%	3,306	60.2%	3,035	56.4%
8		(2)減価償却費	258	5.2%	290	5.1%	261	4.7%	241	4.5%
9		(3)その他	1,253	25.4%	1,493	26.2%	1,358	24.7%	1,524	28.3%
10		うち委託費	109	2.2%	-	-	90	1.6%	88	1.6%
11	III 介護事業外収益	(1)借入金補助金収入	0		7		15		27	
12	IV 介護事業外費用	(1)借入金利息	56		62		45		46	
13	V 特別損失	(1)本部費繰入	53		74		118		93	
14	収入 ① = I - I(4) + III		4,926		5,697		5,495		5,377	
15	支出 ② = II + IV + V - I(4)		4,545		4,861		5,052		4,925	
16	差引 ③ = ① - ②		381	7.7%	836	14.7%	443	8.1%	452	8.4%
17	法人税等		-	-	-	-	38	0.7%	-	-
18	法人税等差引 ④ = ③ - 法人税等		-	-	-	-	406	7.4%	-	7.4%
19	施設数		65		498		521		340	

※ 比率は収入に対する割合

20	平均定員	15.2人		14.7人		14.8人		15.1人	
21	延べ利用者数	411.1人		464.3人		452.3人		459.3人	
22	常勤換算職員数(常勤率)	11.8人	74.6%	12.4人	77.6%	13.9人	80.3%	13.1人	77.9%
23	看護・介護職員常勤換算数(常勤率)	10.5人	72.7%	11.0人	76.2%	12.5人	79.7%	11.7人	76.8%
24	常勤換算1人当たり給与								
25	常勤	看護師	300,710円	326,455円	326,421円	315,456円			
26	准看護師	310,167円	233,648円	303,626円	279,265円				
27	介護福祉士	284,471円	256,915円	282,474円	282,488円				
28	介護職員	229,301円	244,171円	237,119円	230,430円				
29	非常勤	看護師	238,174円	206,422円	320,159円	299,918円			
30	准看護師	147,162円	187,908円	234,840円	196,527円				
31	介護福祉士	219,492円	159,475円	229,817円	205,071円				
	介護職員	196,973円	171,261円	201,426円	193,297円				

32	利用者1人当たり収入	11,983円	12,270円	12,151円	11,707円
33	利用者1人当たり支出	11,055円	10,469円	11,171円	10,723円
34	常勤換算職員1人当たり給与	243,550円	240,277円	241,215円	243,335円
35	看護・介護職員(常勤換算)1人当たり給与	233,904円	227,834円	231,948円	236,755円

36	常勤換算職員1人当たり利用者数	1.2人	1.2人	1.1人	1.2人
37	看護・介護職員(常勤換算)1人当たり利用者数	1.3人	1.3人	1.2人	1.3人



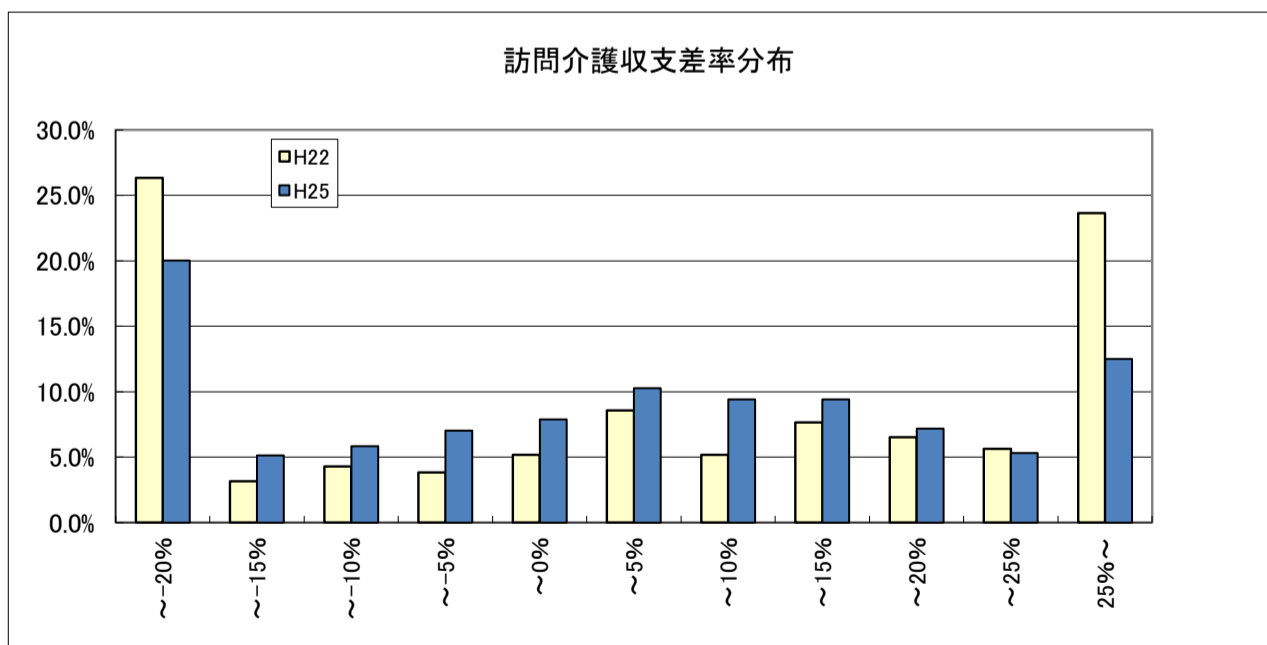
6 訪問介護(介護予防を含む)

		平成19年調査		平成22年調査		平成25年調査		(参考)平成23年実態調査		
		千円		千円		千円		千円		
1	I 介護事業収益	(1)介護料収入	3,387	2,652	2,537	2,721				
2		(2)保険外の利用料	1	51	54	65				
3		(3)補助金収入	0	17	7	4				
4		(4)国庫補助金等特別積立金取崩額	3	1	1	2				
5		(5)介護報酬査定減	-0	-59	-1	-2				
6		(6)介護職員処遇改善交付金	-	30	-	85				
7	II 介護事業費用	(1)給与費	2,803	82.8%	1,899	70.5%	2,018	77.5%	2,216	76.9%
8		(2)減価償却費	52	1.5%	24	0.9%	29	1.1%	31	1.1%
9		(3)その他	392	11.6%	623	23.1%	437	16.8%	432	15.0%
10		うち委託費	36	1.1%	-	-	19	0.7%	13	0.4%
11	III 介護事業外収益	(1)借入金補助金収入	0		4		6		7	
12	IV 介護事業外費用	(1)借入金利息	3		21		6		6	
13	V 特別損失	(1)本部費繰入	29		40		19		52	
14	収入 ①=I-I(4)+III		3,387		2,693		2,603		2,881	
15	支出 ②=II+IV+V-I(4)		3,276		2,607		2,508		2,735	
16	差引 ③=①-②		111	3.3%	87	3.2%	95	3.6%	146	5.1%
17	法人税等		-	-	-	-	18	0.7%	-	-
18	法人税等差引 ④=③-法人税等		-	-	-	-	77	2.9%	-	4.0%
19	施設数		224		444		584		1,502	

※ 比率は収入に対する割合

20	延べ訪問回数	955.2回		654.0回		693.8回		745.7回	
21	常勤換算職員数(常勤率)	13.4人	42.1%	8.9人	45.8%	8.7人	50.2%	9.8人	48.6%
22	介護職員常勤換算数(常勤率)	12.3人	39.2%	7.9人	41.1%	7.9人	47.1%	8.5人	43.7%
常勤換算1人当たり給与									
23	常勤 介護福祉士	245,329円		249,775円		288,264円		258,986円	
24	常勤 介護職員	214,019円		224,527円		279,756円		223,464円	
25	非常勤 介護福祉士	219,688円		200,948円		287,600円		262,173円	
26	非常勤 介護職員	211,317円		189,904円		225,248円		199,209円	

27	訪問1回当たり収入	3,546円		4,119円		3,751円		3,863円	
28	訪問1回当たり支出	3,430円		3,986円		3,615円		3,670円	
29	常勤換算職員1人当たり給与	223,259円		213,483円		254,284円		234,029円	
30	介護職員(常勤換算)1人当たり給与	221,060円		204,121円		250,920円		224,189円	
31	常勤換算職員1人当たり訪問回数	-		-		79.7回		76.4回	
32	訪問介護員常勤換算1人当たり訪問回数	77.9回		82.5回		87.7回		87.7回	





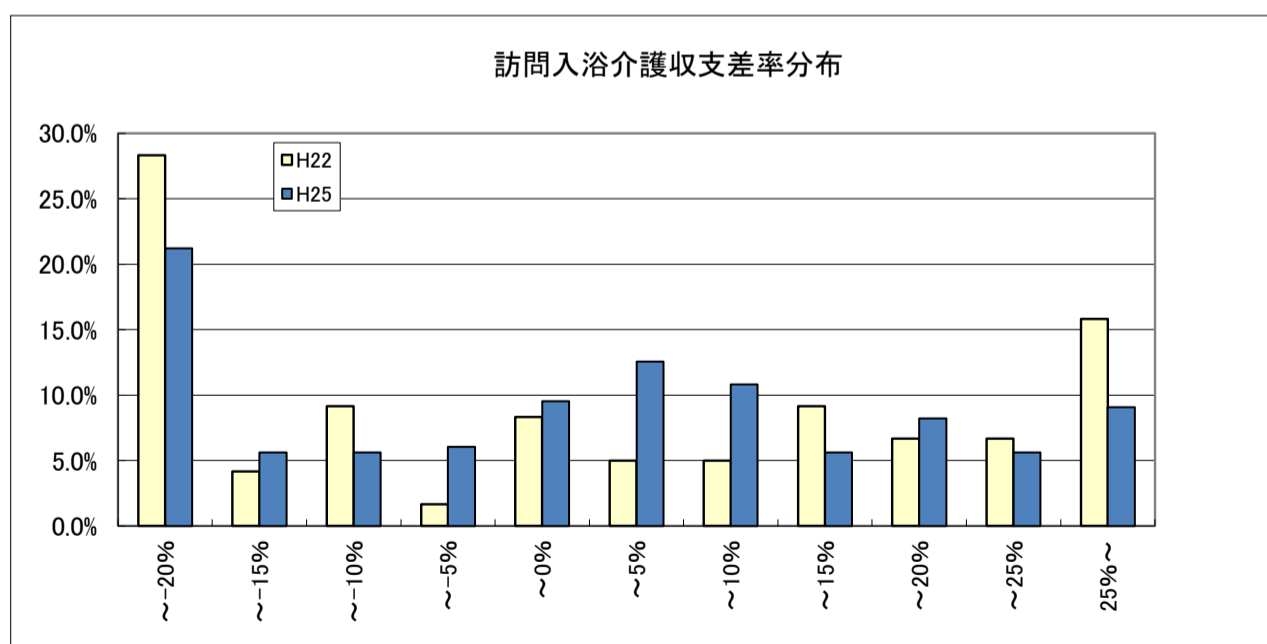
7 訪問入浴介護(介護予防を含む)

		平成19年調査		平成22年調査		平成25年調査		(参考)平成23年実態調査		
		千円		千円		千円		千円		
1	I 介護事業収益	(1)介護料収入	1,839	2,097	1,970	2,650				
2		(2)保険外の利用料	0	10	24	54				
3		(3)補助金収入	0	5	3	3				
4		(4)国庫補助金等特別積立金取崩額	0	8	1	3				
5		(5)介護報酬査定減	-0	-0	-0	0				
6		(6)介護職員処遇改善交付金	-	11	-	40				
7	II 介護事業費用	(1)給与費	1,489	81.0%	1,573	73.9%	1,368	68.4%	1,802	65.6%
8		(2)減価償却費	42	2.3%	19	0.9%	42	2.1%	56	2.1%
9		(3)その他	361	19.7%	354	16.6%	424	21.2%	591	21.5%
10		うち委託費	57	3.1%	-	-	92	4.6%	106	3.9%
11	III 介護事業外収益	(1)借入金補助金収入	-	-	4	-	3	-	2	-
12	IV 介護事業外費用	(1)借入金利息	9	-	3	-	1	-	6	-
13	V 特別損失	(1)本部費繰入	1	-	28	-	131	-	113	-
14	収入 ①=I-I(4)+III		1,839		2,128		2,000		2,750	
15	支出 ②=II+IV+V-I(4)		1,902		1,969		1,964		2,565	
16	差引 ③=①-②		-64	-3.5%	159	7.5%	36	1.8%	185	6.7%
17	法人税等		-	-	-	-	25	1.3%	-	-
18	法人税等差引 ④=③-法人税等		-	-	-	-	11	0.5%	-	5.7%
19	施設数		130		120		231		352	

※ 比率は収入に対する割合

20	延べ訪問回数		142.9回		156.6回		159.1回		191.8回	
21	常勤換算職員数(常勤率)		5.2人	64.9%	6.1人	63.7%	5.1人	50.4%	6.9人	64.2%
22	看護・介護職員常勤換算数(常勤率)		4.7人	61.6%	5.4人	59.6%	4.6人	46.8%	6.3人	61.4%
23	常勤換算1人当たり給与									
24	常勤	看護師	261,711円		331,132円		307,062円		321,101円	
25		准看護師	244,943円		288,113円		304,525円		309,472円	
26		介護福祉士	269,150円		286,228円		288,573円		275,175円	
27		介護職員	242,915円		251,269円		267,771円		256,399円	
28	非常勤	看護師	279,472円		280,185円		243,543円		312,925円	
29		准看護師	234,517円		237,753円		157,037円		286,671円	
30		介護福祉士	194,721円		184,079円		147,453円		206,682円	
		介護職員	203,787円		215,119円		146,507円		193,689円	

31	訪問1回当たり収入	12,864円	13,589円	12,571円	14,339円
32	訪問1回当たり支出	13,308円	12,574円	12,345円	13,377円
33	常勤換算職員1人当たり給与	243,425円	258,924円	223,788円	264,602円
34	看護・介護職員(常勤換算)1人当たり給与	242,421円	252,365円	216,827円	260,209円
35	常勤換算職員1人当たり延べ訪問回数	27.4回	25.8回	31.3回	27.7回
36	看護・介護職員(常勤換算)1人当たり延べ訪問回数	30.6回	29.2回	34.4回	30.6回



8 訪問看護(介護予防を含む)

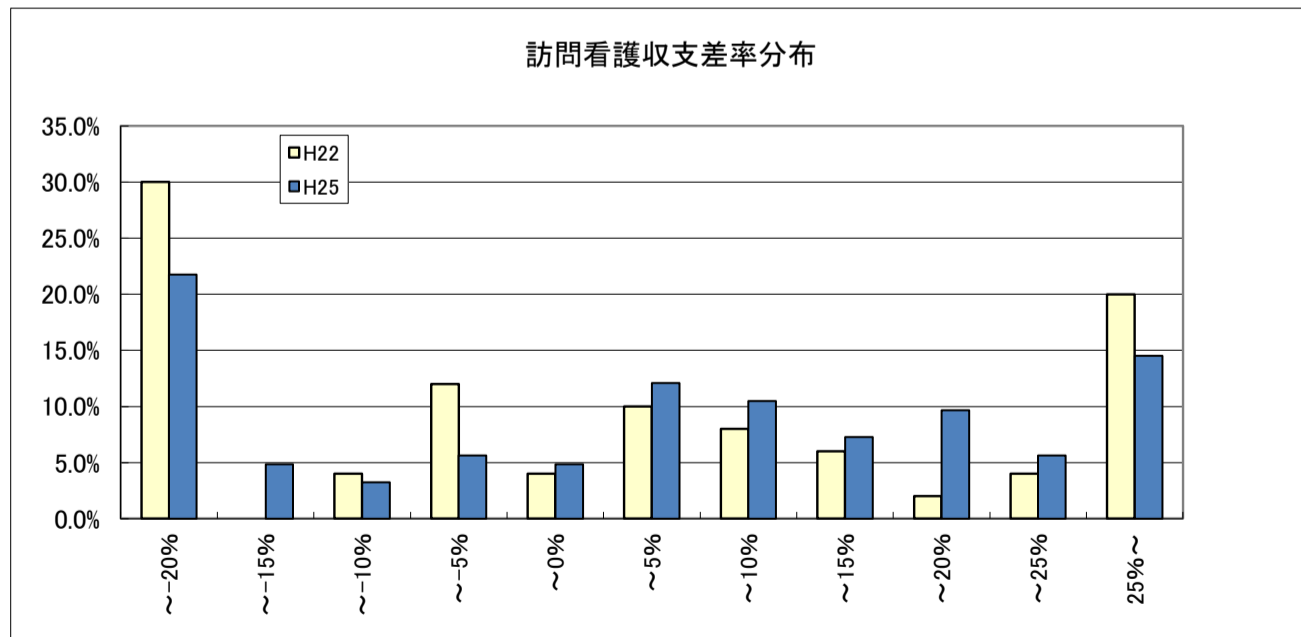
		平成19年調査	平成22年調査	平成25年調査	(参考)平成23年実態調査
1 I 介護事業収益	(1)介護料収入	千円 1,788	千円 2,787	千円 2,113	千円 2,988
	2 (2)保険外の利用料	1	23	64	93
	3 (3)補助金収入	-	-	-	-
	4 (4)国庫補助金等特別積立金取崩額	-	-	-	-
	5 (5)介護報酬査定減	-2	-44	-6	-2
	6 (6)介護職員処遇改善交付金	-	-	-	-
7 II 介護事業費用	(1)給与費	1,541	2,145	1,777	2,463
	8 (2)減価償却費	9	32	23	41
	9 (3)その他	295	384	330	463
	うち委託費	20	-	8	19
11 III 介護事業外収益	(1)借入金補助金収入	-	0	-	1
12 IV 介護事業外費用	(1)借入金利息	3	28	3	8
13 V 特別損失	(1)本部費繰入	-	9	-	35
14 収入 ①=I-I(4)+III		1,787	2,766	2,171	3,080
15 支出 ②=II+IV+V-I(4)		1,847	2,598	2,134	3,009
16 差引 ③=①-②		-61	167	38	71
17 法人税等		-	-	13	-
18 法人税等差引 ④=③-法人税等		-	-	24	-
19 施設数		48	50	124	364

※ 比率は収入に対する割合

20 延べ訪問回数		223.1回	308.8回	265.0回	285.6回
21 延べ訪問時間		194.3時間	.	.	.
22 常勤換算職員数(常勤率)		4.9人 73.1%	6.4人 63.3%	5.9人 75.2%	6.5人 68.8%
23 看護職員常勤換算数(常勤率)		3.5人 68.3%	4.4人 66.6%	4.3人 74.5%	5.0人 67.6%
24 常勤換算1人当たり給与					
25 常勤	看護師	449,504円	371,020円	453,018円	455,775円
	准看護師	393,581円	201,072円	417,312円	348,332円
	理学療法士	525,148円	298,964円 *	453,896円	402,273円
	作業療法士	383,890円		403,421円	384,500円
28 非常勤	看護師	382,895円	224,223円	374,775円	355,898円
	准看護師	296,230円	253,056円	243,683円	338,914円
	理学療法士	542,106円	384,438円 *	447,880円	441,698円
	作業療法士	218,859円		376,732円	370,120円

\*:平成22年は言語聴覚士を含む

32 訪問1回当たり収入	8,008円	8,957円	8,195円	10,786円
33 訪問1回当たり支出	8,280円	8,415円	8,053円	10,536円
34 常勤換算職員1人当たり給与	418,702円	329,608円	425,401円	406,948円
35 看護職員(常勤換算)1人当たり給与	420,891円	310,911円	429,064円	419,937円
36 常勤換算職員1人当たり延べ訪問回数	45.3回	47.5回	45.3回	43.8回
37 看護職員(常勤換算)1人当たり延べ訪問回数	64.5回	70.1回	62.0回	56.7回



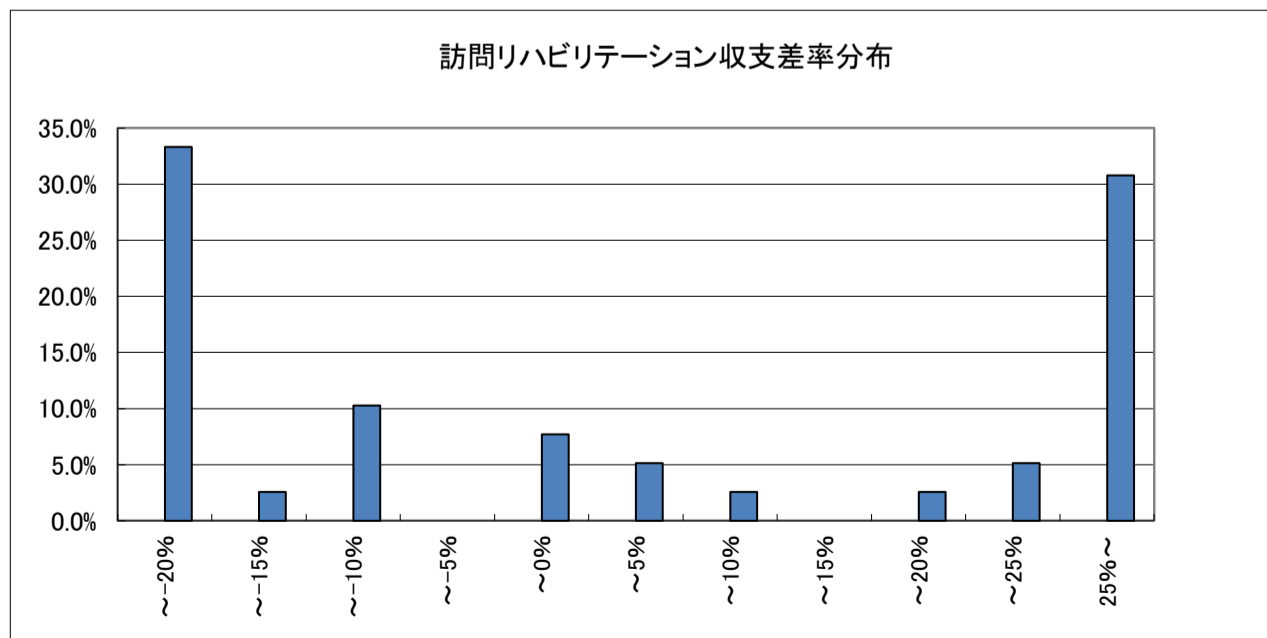
9 訪問リハビリテーション(介護予防を含む)

		平成19年調査	平成22年調査	平成25年調査	(参考)平成23年実態調査		
		千円	千円	千円	千円		
1	I 介護事業収益	(1)介護料収入	-	751	1,261		
2		(2)保険外の利用料	-	4	26		
3		(3)補助金収入	-	-	0		
4		(4)国庫補助金等特別積立金取崩額	-	-	0		
5		(5)介護報酬査定減	-	-0	0		
6		(6)介護職員処遇改善交付金	-	-	0		
7	II 介護事業費用	(1)給与費	-	513	67.9%	783	60.8%
8		(2)減価償却費	-	26	3.5%	80	6.2%
9		(3)その他	-	179	23.7%	363	28.2%
10		うち委託費	-	24	3.2%	95	7.3%
11	III 介護事業外収益	(1)借入金補助金収入	-	-	0		
12	IV 介護事業外費用	(1)借入金利息	-	6	7		
13	V 特別損失	(1)本部費繰入	-	-	15		
14	収入 ①= I - I(4)+ III		-	755	1,287		
15	支出 ②= II + IV + V - I(4)		-	724	1,247		
16	差引 ③=①-②		-	31	4.1%	39	3.1%
17		法人税等	-	8	1.1%	-	-
18	法人税等差引 ④=③-法人税等		-	23	3.0%	-	-
19	施設数		-	39	242		

※ 比率は収入に対する割合

20	延べ訪問回数		-	-	-	271.7回	
21	延べ訪問時間		.	.	.	.	
22	常勤換算職員数(常勤率)	-	-	1.3人	95.9%	2.1人	87.7%
23	看護職員常勤換算数(常勤率)	-	-	-	-	0.2人	75.3%
24	PT・OT・ST常勤換算数(常勤率)	-	-	1.2人	97.0%	1.6人	90.1%
25	常勤換算1人当たり給与						
26	常勤 看護師	-	-	-	-	392,791円	
27	常勤 准看護師	-	-	-	-	329,411円	
28	常勤 理学療法士	-	-	364,386円		396,741円	
29	常勤 作業療法士	-	-	347,110円		385,833円	
30	常勤 言語聴覚士	-	-	446,310円		368,943円	
31	非常勤 看護師	-	-	-	-	262,323円	
32	非常勤 准看護師	-	-	-	-	225,200円	
33	非常勤 理学療法士	-	-	238,169円		407,191円	
34	非常勤 作業療法士	-	-	193,353円		371,422円	
34	非常勤 言語聴覚士	-	-	267,083円		306,085円	

35	訪問1回当たり収入	-	-	-	4,736円	
36	訪問1回当たり支出	-	-	-	4,591円	
37	常勤換算職員1人当たり給与	-	-	378,693円	429,971円	
38	看護職員(常勤換算)1人当たり給与	-	-	354,395円	344,309円	
39	PT・OT・ST(常勤換算)1人当たり給与	-	-	355,977円	393,396円	
40	常勤換算職員1人当たり延べ訪問回数	-	-	-	126.7回	
41	看護職員(常勤換算)1人当たり延べ訪問回数	-	-	-	1,800.2回	
42	PT・OT・ST(常勤換算)1人当たり延べ訪問回数	-	-	-	172.4回	



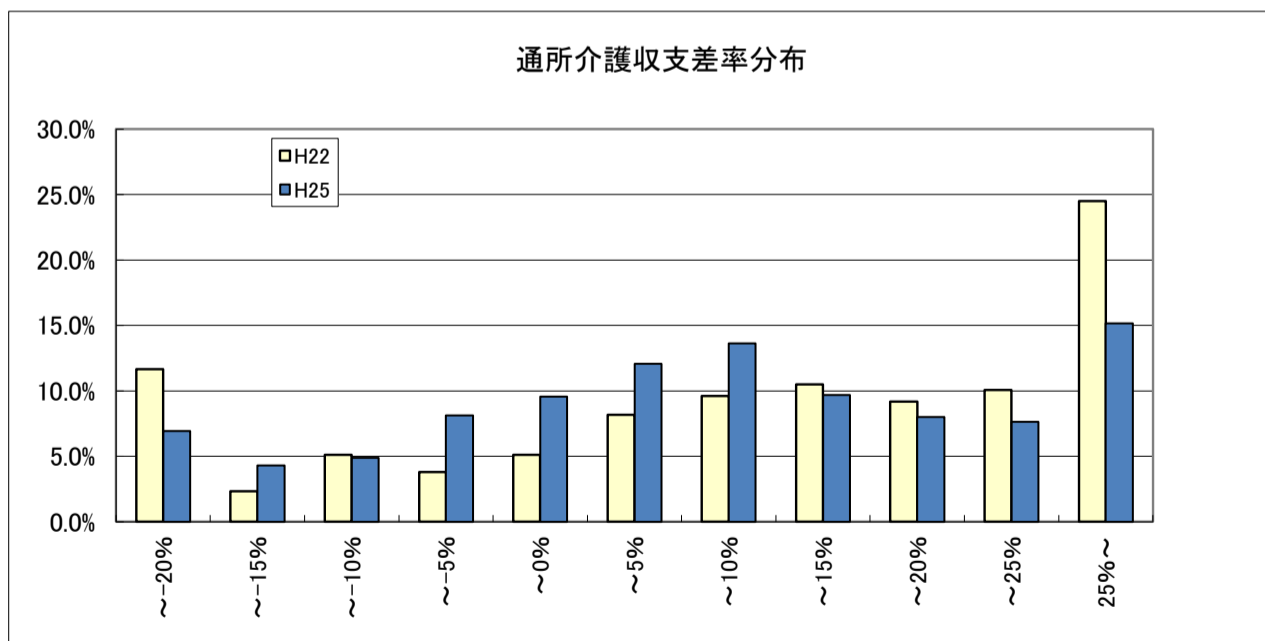
10 通所介護(介護予防を含む)

		平成19年調査		平成22年調査		平成25年調査		(参考)平成23年実態調査	
1	I 介護事業収益	千円		千円		千円		千円	
2	(1)介護料収入	4,002		4,122		3,882		4,140	
3	(2)保険外の利用料	275		202		226		258	
4	(3)補助金収入	14		27		19		18	
5	(4)国庫補助金等特別積立金取崩額	55		74		41		60	
6	(5)介護報酬査定減	-0		-37		-7		-1	
7	(6)介護職員処遇改善交付金	-		24		-		65	
8	II 介護事業費用	2,750	64.1%	2,343	53.5%	2,549	61.8%	2,486	55.6%
9	(1)給与費	230	5.4%	231	5.3%	159	3.9%	235	5.2%
10	(2)減価償却費	1,083	25.2%	1,192	27.2%	1,074	26.0%	1,205	26.9%
11	(3)その他	213	5.0%	-		145	3.5%	97	2.2%
12	うち委託費								
13	III 介護事業外収益	(1)借入金補助金収入	0	42	7	13			
14	IV 介護事業外費用	(1)借入金利息	25	82	16	23			
15	V 特別損失	(1)本部費繰入	16	40	14	84			
16	収入 ①=I-I(4)+III	4,291		4,381		4,126		4,492	
17	支出 ②=II+IV+V-I(4)	4,049		3,813		3,771		3,973	
18	差引 ③=①-②	243	5.7%	567	13.0%	355	8.6%	519	11.6%
19	法人税等	-	-	-	-	15	0.4%	-	-
20	法人税等差引 ④=③-法人税等	-	-	-	-	340	8.2%	-	9.2%
21	施設数	97		686		837		1,822	

※ 比率は収入に対する割合

22	延べ利用者数	468.3人		439.8人		446.9人		425.0人	
23	常勤換算職員数(常勤率)	10.6人	65.6%	9.7人	64.0%	10.8人	68.4%	10.5人	66.0%
24	看護・介護職員常勤換算数(常勤率)	7.2人	62.8%	6.7人	59.4%	7.0人	61.7%	7.4人	62.7%
25	常勤換算1人当たり給与								
26	常勤								
27	看護師	332,693円		309,324円		348,983円		319,497円	
28	准看護師	303,228円		297,051円		310,706円		283,301円	
29	介護福祉士	279,954円		265,648円		277,475円		273,126円	
30	介護職員	212,751円		235,357円		253,470円		203,586円	
31	非常勤								
32	看護師	306,725円		229,634円		276,007円		258,024円	
33	准看護師	247,394円		206,941円		261,029円		245,004円	
34	介護福祉士	219,787円		172,826円		212,980円		204,858円	
35	介護職員	194,528円		169,750円		200,434円		187,440円	

31	利用者1回当たり収入	9,163円		9,960円		9,232円		10,571円	
32	利用者1回当たり支出	8,645円		8,670円		8,437円		9,350円	
33	常勤換算職員1人当たり給与	246,358円		239,750円		239,462円		239,239円	
34	看護・介護職員(常勤換算)1人当たり給与	239,963円		220,633円		246,216円		227,343円	
35	常勤換算職員1人当たり延べ利用者数	44.2人		45.1人		41.3人		40.6人	
36	看護・介護職員(常勤換算)1人当たり延べ利用者数	65.2人		65.4人		64.0人		57.4人	



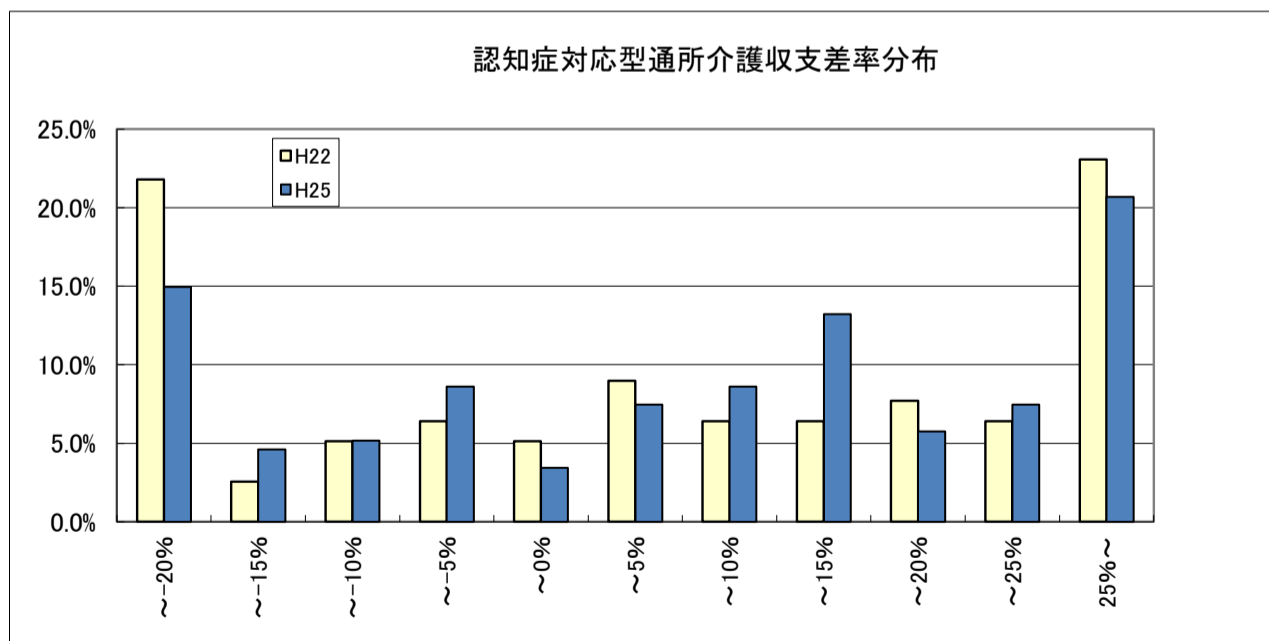
11 認知症対応型通所介護(介護予防を含む)

		平成19年調査		平成22年調査		平成25年調査		(参考)平成23年実態調査		
1	I 介護事業収益	(1)介護料収入	千円	千円	千円	千円	千円	千円		
2		(2)保険外の利用料	1,916	2,104	2,195	2,209				
3		(3)補助金収入	95	102	110	149				
4		(4)国庫補助金等特別積立金取崩額	9	42	11	19				
5		(5)介護報酬査定減	7	24	25	18				
6		(6)介護職員処遇改善交付金	-0	-1	-0	-1				
7	II 介護事業費用	(1)給与費	1,420	70.3%	1,568	68.7%	1,560	67.3%	1,520	62.5%
8		(2)減価償却費	68	3.4%	119	5.2%	91	3.9%	105	4.3%
9		(3)その他	587	29.0%	517	22.6%	487	21.0%	619	25.5%
10		うち委託費	112	5.6%	-	-	59	2.5%	57	2.4%
11	III 介護事業外収益	(1)借入金補助金収入	0		8		1		3	
12	IV 介護事業外費用	(1)借入金利息	11		22		10		9	
13	V 特別損失	(1)本部費繰入	7		41		25		54	
14	収入 ①=I-I(4)+III		2,021		2,283		2,317		2,433	
15	支出 ②=II+IV+V-I(4)		2,086		2,243		2,148		2,289	
16	差引 ③=①-②		-66	-3.3%	40	1.7%	169	7.3%	144	5.9%
17		法人税等	-	-	-	-	7	0.3%	-	-
18	法人税等差引 ④=③-法人税等		-	-	-	-	162	7.0%	-	4.6%
19	施設数		44		78		174		412	

※ 比率は収入に対する割合

20	延べ利用者数	167.4人		179.4人		186.2人		168.8人	
21	常勤換算職員数(常勤率)	6.1人	62.9%	6.2人	64.4%	5.9人	68.0%	7.6人	69.4%
22	看護・介護職員常勤換算数(常勤率)	4.0人	52.2%	3.9人	54.3%	4.1人	61.1%	5.5人	64.3%
23	常勤換算1人当たり給与								
24	常勤	看護師	246,384円	306,805円	335,326円	365,282円			
25		准看護師	259,810円	285,583円	301,545円	330,576円			
26		介護福祉士	209,047円	267,729円	283,398円	280,603円			
27		介護職員	183,410円	236,414円	265,030円	233,627円			
28	非常勤	看護師	205,003円	244,096円	297,630円	259,990円			
29		准看護師	225,924円	169,044円	266,819円	248,443円			
30		介護福祉士	159,278円	154,975円	215,179円	207,597円			
		介護職員	174,224円	181,780円	196,105円	188,180円			

31	利用者1回当たり収入	12,069円	12,729円	12,446円	14,410円
32	利用者1回当たり支出	12,463円	12,507円	11,538円	13,557円
33	常勤換算職員1人当たり給与	214,217円	253,392円	274,824円	264,319円
34	看護・介護職員(常勤換算)1人当たり給与	190,968円	220,815円	248,051円	245,640円
35	常勤換算職員1人当たり延べ利用者数	27.6人	29.0人	31.8人	22.3人
36	看護・介護職員(常勤換算)1人当たり延べ利用者数	41.9人	45.7人	45.2人	30.7人



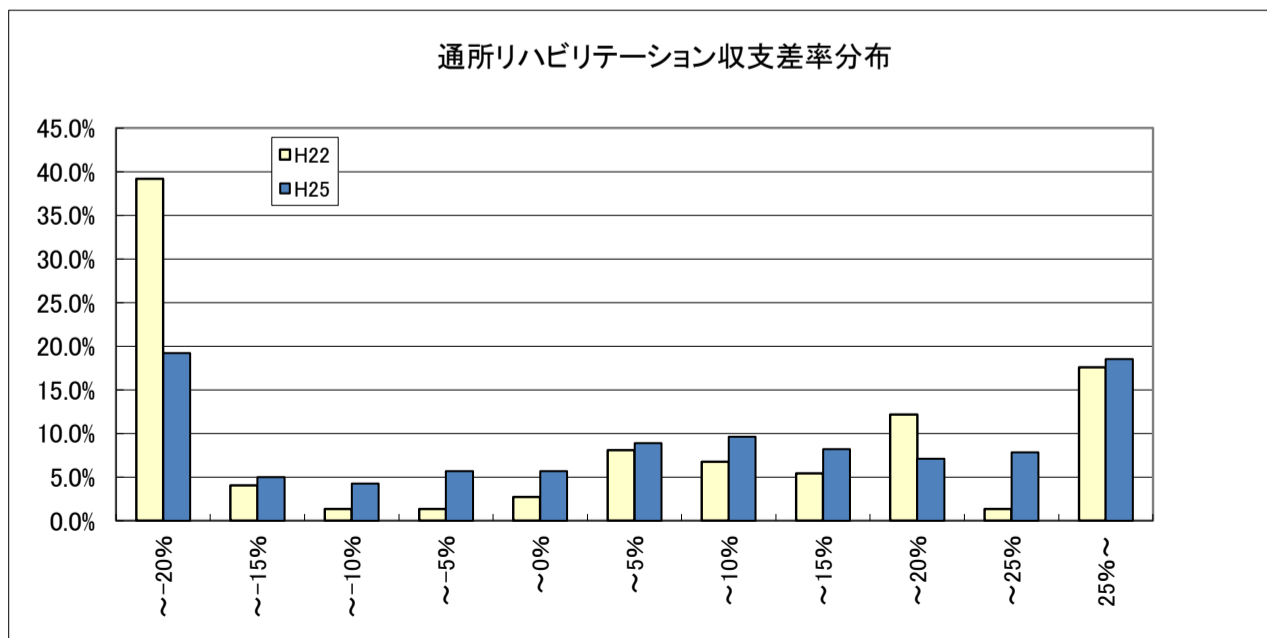
12 通所リハビリテーション(介護予防を含む)

		平成19年調査		平成22年調査		平成25年調査		(参考)平成23年実態調査	
1	I 介護事業収益	千円		千円		千円		千円	
2	(1)介護料収入	5,821		6,213		6,641		5,493	
3	(2)保険外の利用料	462		264		495		318	
4	(3)補助金収入	-		7		-		-	
5	(4)介護報酬査定減	-1		-12		-2		-4	
6	(5)介護職員処遇改善交付金	-		69		-		64	
7	II 介護事業費用	3,898	62.0%	3,853	58.8%	4,377	61.4%	3,594	61.2%
8	(1)給与費	389	6.2%	314	4.8%	371	5.2%	259	4.4%
9	(2)減価償却費	1,763	28.1%	1,864	28.5%	2,007	28.1%	1,616	27.5%
10	(3)その他	592	9.4%	-	-	434	6.1%	343	5.8%
11	うち委託費	-		-		-		-	
12	III 介護事業外収益	(1)借入金補助金収入		(1)借入金利息		(1)借入金利息		(1)借入金利息	
13	(1)借入金補助金収入	-		6		-		1	
14	(1)借入金利息	134		299		70		46	
15	IV 介護事業外費用	(1)本部費繰入		(1)本部費繰入		(1)本部費繰入		(1)本部費繰入	
16	(1)本部費繰入	-		36		-		122	
17	収入 ①=I+III	6,283		6,548		7,134		5,872	
18	支出 ②=II+IV+V	6,184		6,365		6,826		5,637	
19	差引 ③=①-②	99	1.6%	182	2.8%	308	4.3%	236	4.0%
20	法人税等	-	-	-	-	53	0.7%	-	-
21	法人税等差引 ④=③-法人税等	-	-	-	-	256	3.6%	-	1.7%
22	施設数	122		74		281		340	

※ 比率は収入に対する割合

23	延べ利用者数	570.8人		685.7人		698.4人		541.6人	
24	常勤換算職員数(常勤率)	12.0人	75.9%	12.7人	75.3%	14.1人	79.2%	12.8人	80.3%
25	看護・介護職員常勤換算数(常勤率)	8.4人	75.0%	9.0人	71.8%	9.3人	79.2%	8.8人	80.2%
26	OT・PT・ST常勤換算数(常勤率)	1.3人	85.5%	1.8人	86.9%	2.2人	90.2%	1.4人	89.0%
27	常勤換算1人当たり給与								
28	常勤	430,078円		387,767円		432,212円		396,056円	
29	看護師	364,026円		349,529円		363,923円		312,477円	
30	准看護師	301,933円		292,553円		305,039円		282,220円	
31	介護福祉士	266,930円		247,858円		287,661円		233,049円	
32	介護職員	427,512円		388,971円		396,830円		382,489円	
33	理学療法士	409,554円		388,971円		401,106円		356,476円	
34	作業療法士	333,700円		388,971円		396,410円		341,364円	
35	言語聴覚士	312,813円		196,889円		285,997円		287,477円	
36	看護師	318,658円		209,027円		263,208円		256,251円	
37	准看護師	207,514円		180,418円		221,703円		210,682円	
38	介護福祉士	196,672円		144,252円		208,823円		197,637円	
39	介護職員	594,770円		294,659円		403,038円		404,078円	
40	理学療法士	299,724円		294,659円		348,684円		333,641円	
41	作業療法士	431,841円		294,659円		427,991円		345,882円	
42	言語聴覚士	431,841円		294,659円		427,991円		345,882円	

37	利用者1回当たり収入	11,007円		9,549円		10,215円		10,842円	
38	利用者1回当たり支出	10,833円		9,283円		9,774円		10,407円	
39	常勤換算職員1人当たり給与	328,392円		302,396円		334,884円		315,155円	
40	看護・介護職員(常勤換算)1人当たり給与	277,236円		232,372円		285,231円		269,019円	
41	OT・PT・ST(常勤換算)1人当たり給与	422,951円		376,635円		396,654円		371,530円	
42	常勤換算職員1人当たり延べ利用者数	47.6人		53.8人		49.4人		42.2人	
43	看護・介護職員(常勤換算)1人当たり延べ利用者数	67.7人		76.5人		75.2人		61.6人	
44	OT・PT・ST(常勤換算)1人当たり延べ利用者数	448.8人		379.6人		318.9人		378.9人	





13 短期入所生活介護(介護予防を含む)

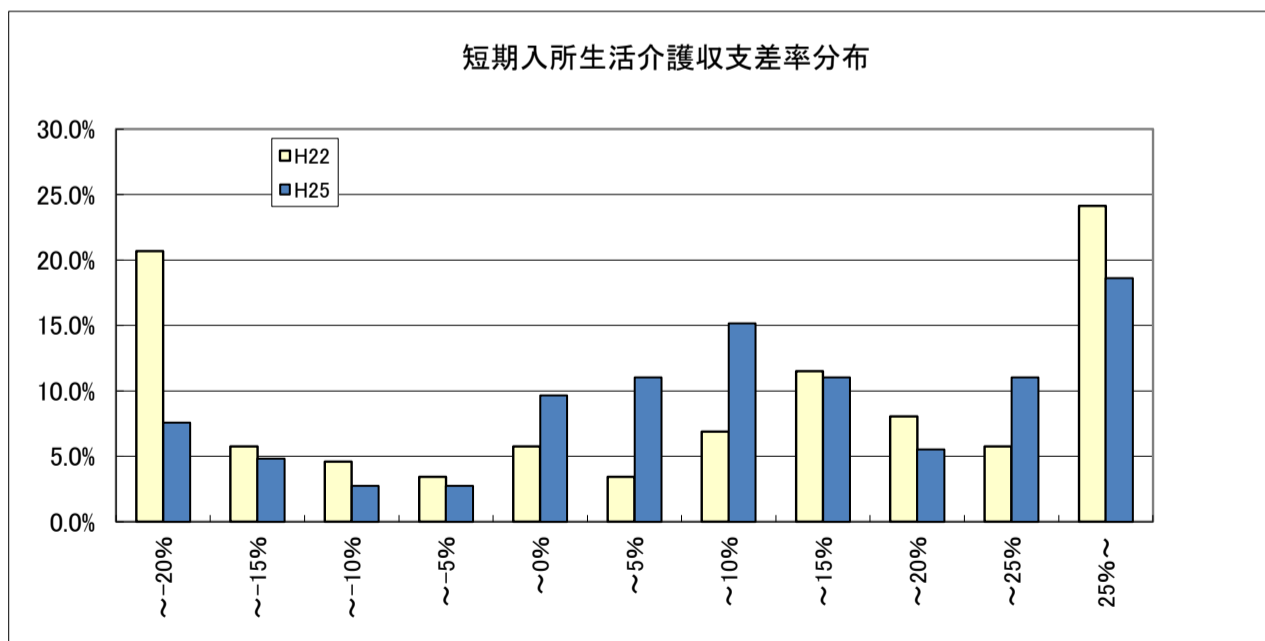
		平成19年調査		平成22年調査		平成25年調査		(参考)平成23年実態調査	
1	I 介護事業収益	千円		千円		千円		千円	
2	(1)介護料収入	3,484		3,935		4,119		4,549	
3	(2)保険外の利用料	723		769		641		712	
4	(3)補助金収入	36		28		13		27	
5	(4)国庫補助金等特別積立金取崩額	150		160		132		125	
6	(5)介護報酬査定減	-0		-4		-2		0	
7	(6)介護職員処遇改善交付金	-		49		-		90	
8	II 介護事業費用	2,797	65.9%	2,760	57.6%	3,128	63.9%	3,101	57.5%
9	(1)給与費	375	8.8%	369	7.7%	338	6.9%	496	9.2%
10	(2)減価償却費	1,225	28.8%	1,325	27.6%	1,307	26.7%	1,539	28.5%
11	(3)その他	300	7.1%	-		252	5.1%	203	3.8%
12	うち委託費								
13	III 介護事業外収益	(1)借入金補助金収入		(1)借入金利息		(1)借入金利息		(1)借入金利息	
14	(1)借入金補助金収入	3		18		123		15	
15	(1)借入金利息	70		107		31		51	
16	IV 介護事業外費用	(1)本部費繰入		(1)本部費繰入		(1)本部費繰入		(1)本部費繰入	
17	(1)本部費繰入	5		49		37		30	
18	収入 ①=I-I(4)+III	4,246		4,796		4,895		5,393	
19	支出 ②=II+IV+V-I(4)	4,321		4,450		4,708		5,091	
20	差引 ③=①-②	-75	-1.8%	346	7.2%	186	3.8%	302	5.6%
21	法人税等	-	-	-	-	3	0.1%	-	-
22	法人税等差引 ④=③-法人税等	-	-	-	-	183	3.7%	-	5.6%
23	施設数	99		87		145		259	

※ 比率は収入に対する割合

24	平均定員	23.5人		15.5人		13.8人		16.1人	
25	延べ利用者数	401.7人		393.4人		376.1人		405.0人	
26	常勤換算職員数(常勤率)	9.9人	83.5%	9.1人	80.9%	12.3人	84.6%	10.9人	83.3%
27	看護・介護職員常勤換算数(常勤率)	7.7人	84.8%	7.1人	82.9%	9.5人	85.5%	8.3人	84.0%
28	常勤換算1人当たり給与								
29	常勤	391,550円		381,938円		412,113円		389,843円	
30	准看護師	313,558円		327,185円		386,417円		338,743円	
31	介護福祉士	289,401円		313,891円		352,494円		321,314円	
32	介護職員	267,667円		297,313円		324,103円		267,181円	
33	非常勤	311,531円		292,420円		287,832円		288,875円	
34	准看護師	313,359円		221,382円		397,472円		274,920円	
35	介護福祉士	247,677円		183,180円		264,687円		230,160円	
36	介護職員	223,644円		200,337円		235,105円		218,241円	

32	利用者1人・1日当たり収入	10,569円		12,192円		13,013円		13,314円	
33	利用者1人・1日当たり支出	10,756円		11,312円		12,517円		12,568円	
34	常勤換算職員1人当たり給与	294,677円		301,775円		328,373円		301,823円	
35	看護・介護職員(常勤換算)1人当たり給与	281,126円		288,340円		319,964円		291,367円	

36	常勤換算職員1人当たり延べ利用者数	40.4人		43.0人		30.5人		37.0人	
37	看護・介護職員(常勤換算)1人当たり延べ利用者数	52.2人		55.0人		39.4人		48.9人	



14 居宅介護支援

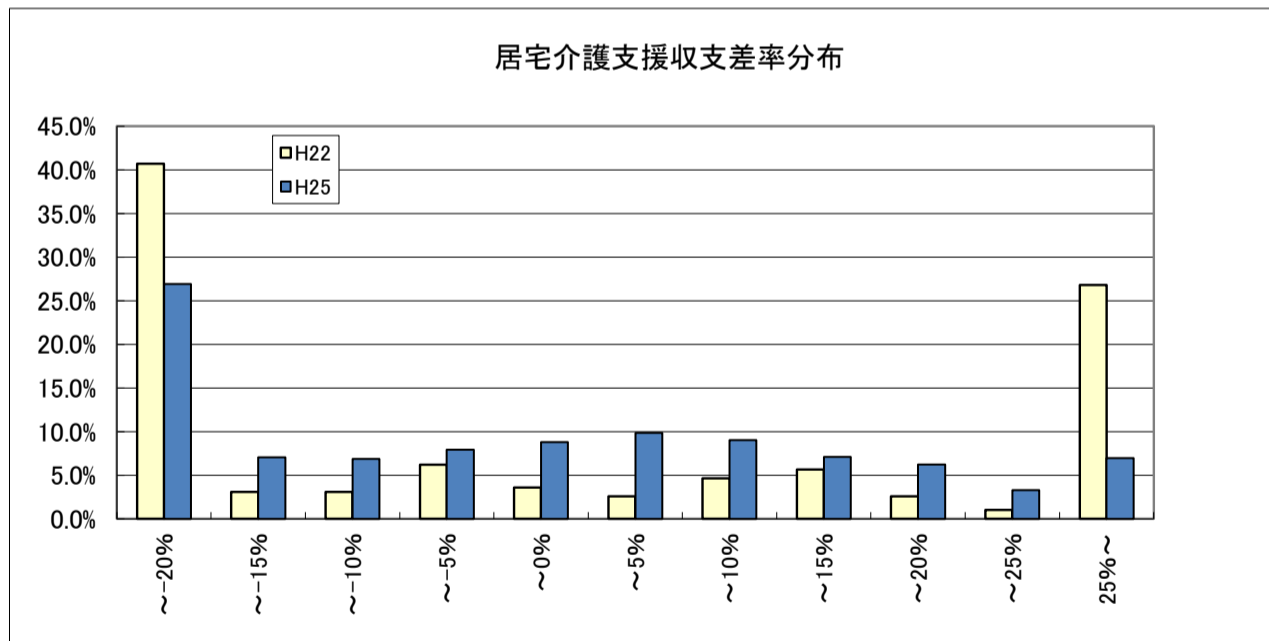
		平成19年調査		平成22年調査		平成25年調査		(参考)平成23年実態調査	
1	I 介護事業収益	千円		千円		千円		千円	
2	(1)介護料収入	910		910		1,000		954	
3	(2)保険外の利用料	-		-		-		0	
4	(3)補助金収入	7		11		4		3	
5	(4)国庫補助金等特別積立金取崩額	6		3		2		4	
6	(5)介護報酬査定減	-0		-8		-1		0	
7	II 介護事業費用	920		730		872		770	
8	(1)給与費	100.4%		79.8%		86.9%		80.4%	
9	(2)減価償却費	2.5%		2.9%		1.5%		2.6%	
10	(3)その他	12.7%		15.3%		13.0%		18.3%	
11	うち委託費	1.0%		-		0.6%		0.7%	
12	III 介護事業外収益	0		1		1		1	
13	(1)借入金補助金収入	0		1		1		1	
14	IV 介護事業外費用	3		48		1		2	
15	(1)借入金利息	3		48		1		2	
16	V 特別損失	6		9		19		14	
17	(1)本部費繰入	6		9		19		14	
18	収入 ①= I - I(4) + III	916		915		1,004		958	
19	支出 ②= II + IV + V - I(4)	1,061		951		1,035		983	
20	差引 ③=①-②	-145 -15.8%		-37 -4.0%		-31 -3.1%		-25 -2.6%	
21	法人税等	-		-		5 0.5%		-	
22	法人税等差引 ④=③-法人税等	-		-		-36 -3.6%		-	
23	施設数	120		194		1,251		493	

※ 比率は収入に対する割合

19	平均実利用者数	79.1人		62.8人		67.9人		70.7人	
20	常勤換算職員数(常勤率)	3.4人 91.6%		2.0人 95.7%		2.7人 88.2%		2.9人 89.1%	
21	介護支援専門員常勤換算数(常勤率)	3.0人 91.7%		1.9人 96.7%		2.5人 90.2%		2.6人 92.2%	
22	介護支援専門員常勤換算1人当たり給与								
23	常勤 介護支援専門員	348,899円		389,685円		371,796円		364,159円	
24	非常勤 介護支援専門員	336,011円		274,078円		297,121円		268,877円	

25	実利用者1人当たり収入	11,580円	14,567円	14,776円	13,554円
26	実利用者1人当たり支出	13,414円	15,149円	15,236円	13,909円
27	常勤換算職員1人当たり給与	307,006円	360,922円	367,080円	333,566円
28	介護支援専門員(常勤換算)1人当たり給与	347,830円	385,901円	364,466円	356,271円

29	常勤換算職員1人当たり利用者数	23.4人	31.6人	25.3人	24.0人
30	介護支援専門員(常勤換算)1人当たり利用者数	26.6人	33.8人	27.1人	26.8人





15 福祉用具貸与(介護予防を含む)

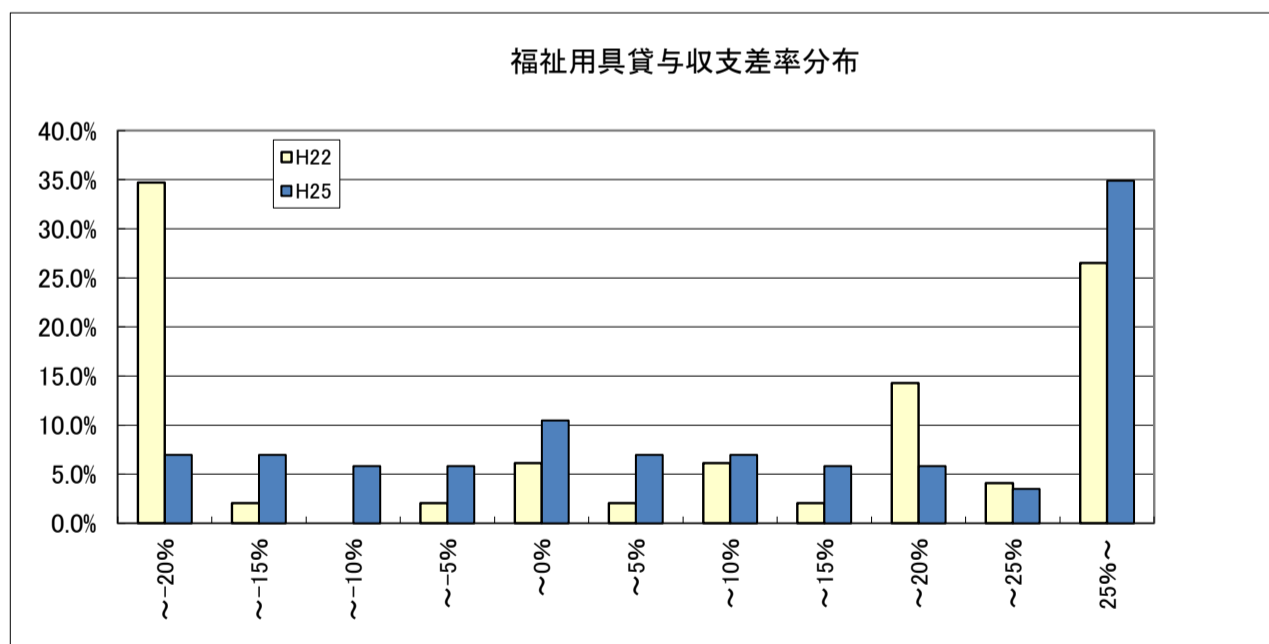
		平成19年調査		平成22年調査		平成25年調査		(参考)平成23年実態調査		
		千円		千円		千円		千円		
1	I 介護事業収益	(1)介護料収入	4,666	3,302	4,278	3,149				
2		(2)保険外の利用料	368	59	420	238				
3		(3)補助金収入	10	3	1	1				
4		(4)介護報酬査定減	-67	-10	-0	0				
5		(5)その他	501	44	-	-				
6	II 介護事業費用	(1)給与費	2,121	38.7%	1,072	31.5%	1,532	32.6%	1,186	35.0%
7		(2)減価償却費	245	4.5%	42	1.2%	362	7.7%	117	3.4%
8		(3)その他	2,896	52.9%	1,839	54.1%	1,998	42.5%	1,713	50.5%
9		うち委託費	667	12.2%	-	-	24	0.5%	61	1.8%
10	III 介護事業外収益	(1)借入金補助金収入	-		1		1		4	
11	IV 介護事業外費用	(1)借入金利息	31		10		14		16	
12	V 特別損失	(1)本部費繰入	14		28		339		156	
13	収入 ①= I + III		5,478		3,400		4,699		3,392	
14	支出 ②= II + IV + V		5,308		2,991		4,245		3,187	
15	差引 ③=①-②		171	3.1%	409	12.0%	454	9.7%	204	6.0%
16		法人税等	-	-	-	-	35	0.8%	-	-
17	法人税等差引 ④=③-法人税等		-	-	-	-	419	8.9%	-	4.3%
18	施設数		124		49		86		667	

※ 比率は収入に対する割合

19	平均実利用者数		326.7人		191.0人		309.7人		193.3人	
20	常勤換算職員数(常勤率)		6.1人	93.4%	4.4人	86.1%	4.5人	94.0%	4.6人	84.7%
21	福祉用具専門相談員常勤換算数(常勤率)		3.7人	94.7%	3.1人	86.1%	3.5人	95.5%	3.1人	92.3%
22	常勤換算1人当たり給与									
23	常勤	福祉用具専門員	331,078円		271,094円		346,211円		281,309円	
24	非常勤	福祉用具専門員	245,541円		51,911円		164,414円		160,024円	

25	実利用者1人当たり収入	16,766円	17,798円	15,173円	17,546円
26	実利用者1人当たり支出	16,244円	15,657円	13,706円	16,489円
27	常勤換算職員1人当たり給与	327,940円	242,483円	328,006円	264,025円
28	福祉用具専門相談員(常勤換算)1人当たり給与	326,565円	240,562円	337,996円	272,016円

29	常勤換算職員1人当たり利用者数	53.2人	43.2人	68.6人	42.0人
30	福祉用具専門相談員(常勤換算)1人当たり利用者数	88.3人	62.0人	88.7人	62.1人



16 小規模多機能型居宅介護(介護予防を含む)

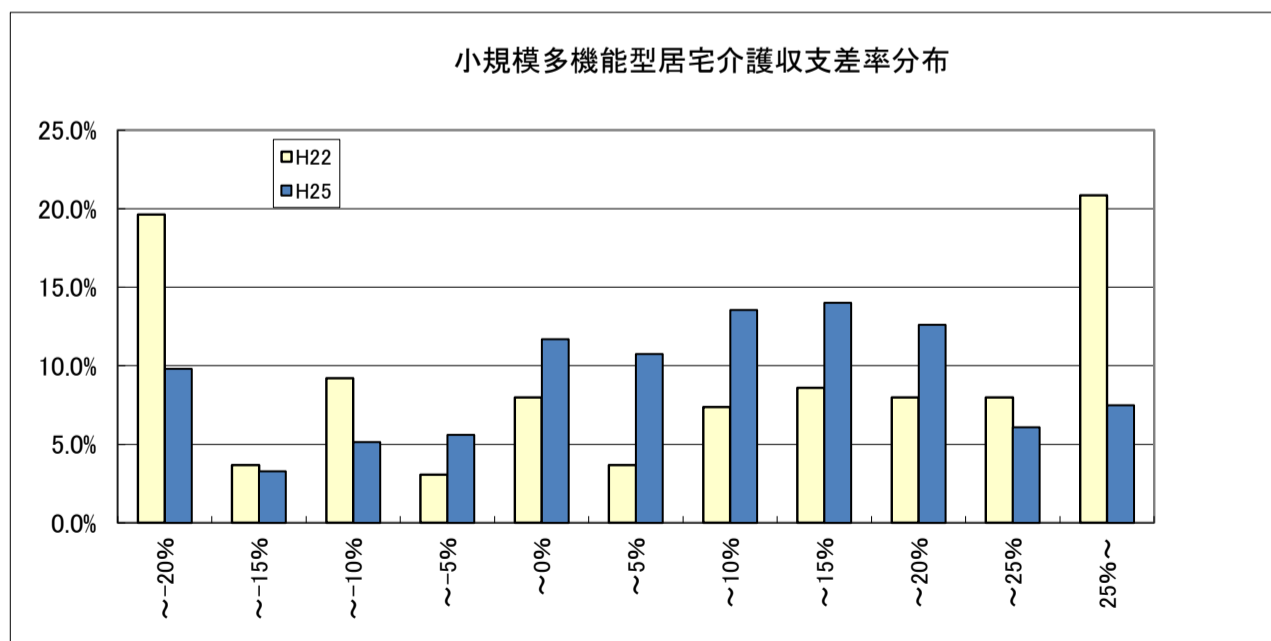
		平成19年調査		平成22年調査		平成25年調査		(参考)平成23年実態調査	
		千円		千円		千円		千円	
1	I 介護事業収益	(1)介護料収入	3,061	3,400	3,882	3,649			
2		(2)保険外の利用料	412	575	513	566			
3		(3)補助金収入	-	24	19	13			
4		(4)国庫補助金等特別積立金取崩額	-	15	26	8			
5		(5)介護報酬査定減	0	-0	-1	-3			
6		(6)介護職員処遇改善交付金	-	48	-	116			
7	II 介護事業費用	(1)給与費	2,511	2,353	2,944	2,778	72.3%	58.1%	66.5%
8		(2)減価償却費	278	273	211	212	8.0%	6.7%	4.9%
9		(3)その他	1,209	1,035	934	1,024	34.8%	25.6%	23.5%
10		うち委託費	191	-	72	60	5.5%	-	1.4%
11	III 介護事業外収益	(1)借入金補助金収入	-	1	12	21			
12	IV 介護事業外費用	(1)借入金利息	105	91	34	35			
13	V 特別損失	(1)本部費繰入	13	47	61	63			
14	収入 ① = I - I(4) + III		3,473	4,048	4,425	4,363			
15	支出 ② = II + IV + V - I(4)		4,115	3,785	4,158	4,104			
16	差引 ③ = ① - ②		-643	263	267	258	-18.5%	6.5%	5.9%
17		法人税等	-	-	18	-	-	-	0.4%
18	法人税等差引 ④ = ③ - 法人税等		-	-	249	-	-	-	5.6%
19	施設数		24	163	214	482			

※ 比率は収入に対する割合

20	平均登録定員		20.8人	23.8人	23.9人	23.9人			
21	延べ利用者数		423.4人	536.5人	544.5人	463.0人			
22	常勤換算職員数(常勤率)		11.0人 71.2%	10.5人 70.2%	13.2人 70.0%	11.8人 73.8%			
23	看護・介護職員常勤換算数(常勤率)		9.1人 71.1%	9.3人 68.2%	11.0人 74.3%	10.3人 73.1%			
24	常勤換算1人当たり給与								
25	常勤	看護師	223,568円	295,876円	347,747円	305,392円			
26		准看護師	222,600円	266,977円	281,149円	257,953円			
27		介護福祉士	256,463円	259,068円	248,945円	276,986円			
28		介護職員	183,855円	228,469円	217,754円	227,366円			
29	非常勤	看護師	225,072円	193,531円	315,643円	236,138円			
30		准看護師	202,728円	243,463円	249,701円	233,879円			
31		介護福祉士	226,509円	173,341円	196,553円	201,477円			
		介護職員	178,600円	158,477円	204,131円	185,311円			

32	定員1人当たり収入	167,353円	170,350円	184,868円	182,518円
33	定員1人当たり支出	198,319円	159,291円	173,722円	171,707円
34	常勤換算職員1人当たり給与	206,742円	223,096円	224,371円	240,401円
35	看護・介護職員(常勤換算)1人当たり給与	200,030円	211,338円	222,157円	233,086円

36	常勤換算職員1人当たり延べ利用者数	1.3人	2.3人	1.8人	2.0人
37	看護・介護職員(常勤換算)1人当たり延べ利用者数	1.6人	2.5人	2.2人	2.3人



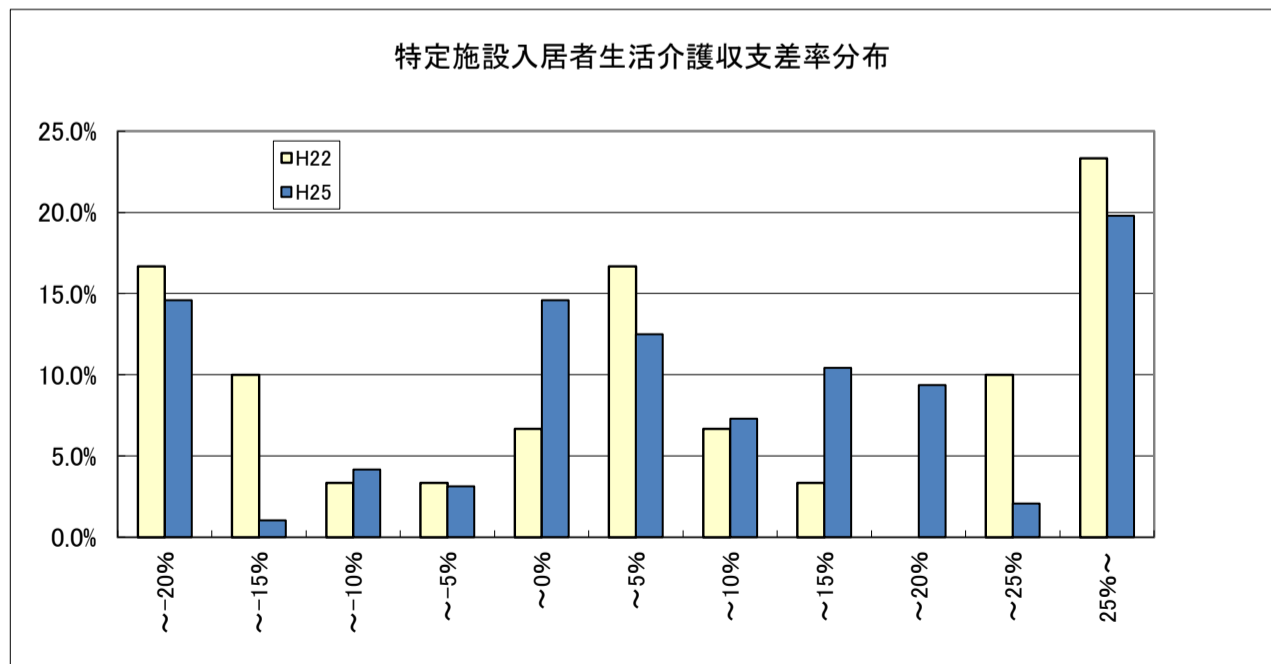
17 特定施設入居者生活介護(介護予防を含む)

		平成19年調査		平成22年調査		平成25年調査		(参考)平成23年実態調査		
1	I 介護事業収益	(1)介護料収入	千円		千円		千円		千円	
2		(2)保険外の利用料	7,438		7,327		10,817		9,807	
3		(3)補助金収入	13,520		11,873		10,762		6,948	
4		(4)国庫補助金等特別積立金取崩額	-		2		93		91	
5		(5)介護報酬査定減	-		-		0		26	
6		(6)介護職員処遇改善交付金	-		-		-143		0	
7	II 介護事業費用	(1)給与費	9,810	46.8%	6,833	35.5%	8,977	41.6%	8,407	49.0%
8		(2)減価償却費	876	4.2%	1,475	7.7%	1,178	5.5%	956	5.6%
9		(3)その他	10,186	48.6%	8,458	43.9%	8,385	38.9%	6,538	38.1%
10		うち委託費	2,049	9.8%	-		1,557	7.2%	1,238	7.2%
11	III 介護事業外収益	(1)借入金補助金収入	13		0		33		51	
12	IV 介護事業外費用	(1)借入金利息	167		266		249		315	
13	V 特別損失	(1)本部費繰入	-		47		541		371	
14	収入 ① = I - I(4) + III		20,971		19,255		21,563		17,155	
15	支出 ② = II + IV + V - I(4)		21,039		17,079		19,329		16,560	
16	差引 ③ = ① - ②		-68	-0.3%	2,176	11.3%	2,233	10.4%	594	3.5%
17		法人税等	-	-	-	-	251	1.2%	-	-
18	法人税等差引 ④ = ③ - 法人税等		-	-	-	-	1,982	9.2%	-	2.8%
19	施設数		25		30		96		243	

※ 比率は収入に対する割合

20	平均実利用者数	50.4人		42.7人		49.9人		47.1人	
21	延べ利用者数	1,429.8人		1,282.2人		1,546.2人		1,524.2人	
22	常勤換算職員数(常勤率)	24.7人	82.4%	28.3人	74.9%	31.3人	73.4%	31.0人	77.5%
23	看護・介護職員常勤換算数(常勤率)	22.5人	83.5%	22.5人	73.8%	23.5人	75.2%	24.5人	78.3%
24	常勤換算1人当たり給与								
25	常勤	看護師	362,401円		384,823円		384,687円		369,043円
26		准看護師	244,124円		303,878円		328,782円		327,075円
27		介護福祉士	256,754円		238,710円		345,226円		292,627円
28		介護職員	240,657円		229,831円		292,124円		254,123円
29	非常勤	看護師	309,048円		241,058円		335,295円		304,181円
30		准看護師	303,814円		216,278円		286,000円		298,525円
31		介護福祉士	263,666円		218,905円		198,283円		229,569円
31		介護職員	203,224円		171,645円		216,577円		198,731円

32	利用者1人当たり収入	14,668円		15,017円		13,946円		11,255円	
33	利用者1人当たり支出	14,715円		13,320円		12,501円		10,865円	
34	常勤換算職員1人当たり給与	293,270円		240,973円		292,003円		273,053円	
35	看護・介護職員(常勤換算)1人当たり給与	247,778円		228,186円		283,647円		266,154円	
36	常勤換算職員1人当たり利用者数	1.9人		2.5人		1.6人		1.5人	
37	看護・介護職員(常勤換算)1人当たり利用者数	2.1人		3.1人		2.1人		1.9人	



18 地域密着型特定施設入居者生活介護

		平成19年調査	平成22年調査	平成25年調査	(参考)平成23年実態調査	
		千円	千円	千円	千円	
1	I 介護事業収益	(1)介護料収入	-	5,253	4,487	
2		(2)保険外の利用料	-	2,565	2,192	
3		(3)補助金収入	-	132	47	
4		(4)国庫補助金等特別積立金取崩額	-	47	36	
5		(5)介護報酬査定減	-	-11	0	
6		(6)介護職員処遇改善交付金	-	-	98	
7	II 介護事業費用	(1)給与費	-	4,314	54.3%	3,779 54.8%
8		(2)減価償却費	-	665	8.4%	563 8.2%
9		(3)その他	-	2,237	28.1%	2,078 30.2%
10		うち委託費	-	467	5.9%	357 5.4%
11	III 介護事業外収益	(1)借入金補助金収入	-	13		67
12	IV 介護事業外費用	(1)借入金利息	-	183		175
13	V 特別損失	(1)本部費繰入	-	114		71
14	収入 ① = I - I(4) + III		-	7,951		6,891
15	支出 ② = II + IV + V - I(4)		-	7,467		6,629
16	差引 ③ = ① - ②		-	484	6.1%	262 3.8%
17	法人税等		-	23	0.3%	-
18	法人税等差引 ④ = ③ - 法人税等		-	461	5.8%	-
19	施設数		-	64		54

※ 比率は収入に対する割合

20	平均実利用者数	-	-	21.4人	18.4人
21	延べ利用者数	-	-	664.0人	647.7人
22	常勤換算職員数(常勤率)	-	-	16.3人 85.2%	18.4人 71.0%
23	看護・介護職員常勤換算数(常勤率)	-	-	13.1人 85.3%	14.1人 70.1%
24	常勤換算1人当たり給与				
25	常勤 看護師	-	-	331,778円	325,067円
26	常勤 准看護師	-	-	288,930円	284,539円
27	常勤 介護福祉士	-	-	275,346円	255,700円
28	常勤 介護職員	-	-	312,162円	228,211円
29	非常勤 看護師	-	-	260,225円	283,422円
30	非常勤 准看護師	-	-	262,358円	307,547円
31	非常勤 介護福祉士	-	-	224,795円	226,867円
31	非常勤 介護職員	-	-	284,200円	200,006円

32	利用者1人当たり収入	-	-	11,975円	10,640円
33	利用者1人当たり支出	-	-	11,245円	10,236円
34	常勤換算職員1人当たり給与	-	-	284,200円	242,989円
35	看護・介護職員(常勤換算)1人当たり給与	-	-	276,965円	238,626円
36	常勤換算職員1人当たり利用者数	-	-	1.3人	1.0人
37	看護・介護職員(常勤換算)1人当たり利用者数	-	-	1.6人	1.3人

