

血液・尿検査

1. 血液検査結果（血清総コレステロール、血清トリグリセリド、血漿血糖、血清尿酸、血清尿素窒素、血清クレアチニン、及び血清 - G T P ）

（1）性・年齢階級別血清総コレステロール値の区分、分布、及び平均値・標準偏差

性・年齢階級別血清総コレステロール値の区分を、図 - 1、表 - 1に示す。年齢階級別にみると、血清総コレステロール値が240mg/dl以上の者（高コレステロール血症）の割合が最も高いのは、男性では40歳代、女性では50歳代であった。性・年齢階級別血清総コレステロール値の度数分布を表 - 2に、性・年齢階級別血清総コレステロール平均値・標準偏差を表 - 3に示す。年齢階級別にみると、血清総コレステロール平均値が最も高いのは、男性では40歳代、女性では50歳代であった。

これまでの循環器疾患基礎調査（1980年、1990年）における血清総コレステロールの平均値と今回の血清総コレステロールの平均値の推移を図 - 2に示す。男性においては、70歳以上を除くすべての年齢階級において平均値の上昇する傾向が認められたが、1990年から2000年にかけての上昇は、1980年から1990年にかけての上昇に比べて大幅に小さくなった。女性においては、50歳代を除いて、1990年から2000年にかけて、平均値が減少する傾向を認めた。

（2）血清コレステロール低下薬の服用状況

血清コレステロール低下薬の服用状況を、表 - 4に示す。「血清コレステロールを下げる薬を、現在継続して服用している、あるいは時々服用している」者の割合は、男性4.7%、女性8.6%であった。年齢階級別にみると、その割合が最も高いのは、男性では50歳代、女性では60歳代であった。

（3）血清コレステロール低下薬の服用の有無による性・年齢階級別血清総コレステロールの平均値

「血清コレステロールを下げる薬を、現在継続して服用している、あるいは時々服用している」者における性・年齢階級別血清総コレステロールの平均値を、表 - 5に示す。一方、血清コレステロールを下げる薬を、「以前服用していたが現在止めている」、「今までに服用したことがない」、あるいは「不明」の者における性・年齢階級別血清総コレステロールの平均値を、表 - 6に示す。

（4）性・年齢階級別血清HDL - コレステロール値の区分、分布、及び平均値・標準偏差

性・年齢階級別血清HDL - コレステロール値の区分を、図 - 3、表 - 7に示す。男女ともに、年齢階級が高いほど、血清HDL - コレステロール値が40mg/dl未満（低HDL - コレステロール血症）の者の割合が高かった。性・年齢階級別血清HDL - コレステロール値の度数分布を表 - 8に、性・年齢階級別血清HDL - コレステロール平均値を表 - 9に示す。

（5）性・年齢階級別血清トリグリセリド値の区分、分布、及び平均値・標準偏差

性・年齢階級別血清トリグリセリド値の区分を、表 - 10に示す。年齢階級別にみると、血清トリグリセリド値が150mg/dl以上（高中性脂肪血症）の者の割合が最も高いのは、男性では40歳代、女性では70歳以上であった。性・年齢階級別血清トリグリセリド値の度数分布を表 - 11に、性・年齢階級別血清トリグリセリド平均値を表 - 12に示す。

(6) 性・年齢階級別食後経過時間

性・年齢階級別に、採血時の食後経過時間の区分を表 - 13に示す。

(7) 性・年齢階級別食後経過時間別血清トリグリセリド値の分布及び平均値・標準偏差

性・年齢階級別食後経過時間別に、血清トリグリセリド値の度数分布及び平均値・標準偏差を表 - 14、表 - 15に示す。

(8) 性・年齢階級別血漿血糖値の区分、分布、及び平均値・標準偏差

性・年齢階級別血漿血糖値の区分を、図 - 4、表 - 16に示す。男女ともに、年齢階級が高いほど、血漿血糖値が200mg/dl以上の者の割合が高かった。性・年齢階級別血漿血糖値の度数分布を表 - 17に、性・年齢階級別血漿血糖の平均値を表 - 18に示す。男女ともに、年齢階級が高いほど、血漿血糖の平均値が高かった。

(9) 性・年齢階級別食後経過時間別血漿血糖値の分布及び平均値・標準偏差

性・年齢階級別食後経過時間別に、血漿血糖値の度数分布及び平均値を表 - 19、表 - 20に示す。

(10) 性・年齢階級別血清尿酸値の分布及び平均値・標準偏差

性・年齢階級別血清尿酸値の度数分布を表 - 21に、性・年齢階級別血清尿酸の平均値を表 - 22に示す。

(11) 性・年齢階級別血清尿素窒素値の分布及び平均値・標準偏差

性・年齢階級別血清尿素窒素値の度数分布を表 - 23に、性・年齢階級別血清尿素窒素の平均値を表 - 24に示す。

(12) 性・年齢階級別血清クレアチニン値の分布及び平均値・標準偏差

性・年齢階級別血清クレアチニン値の度数分布を表 - 25に、性・年齢階級別血清クレアチニンの平均値を表 - 26に示す。

(13) 性・年齢階級別血清 - G T P 値の分布及び平均値・標準偏差

性・年齢階級別血清 - G T P 値の度数分布を表 - 27に、性・年齢階級別血清 - G T P の平均値を表 - 28に示す。

2 . 尿検査結果 (尿蛋白、尿糖)

(1) 性・年齢階級別尿蛋白陽性の出現頻度

性・年齢階級別に尿蛋白の出現頻度を4区分 (-、±、+、++) 別に判定した結果を表 - 29に示す。さらに、「正常 (-、±) 」と「異常 (+、++) 」に2区分した結果を表 - 30に示す。

(2) 性・年齢階級別尿蛋白区分別血清クレアチニンの平均値

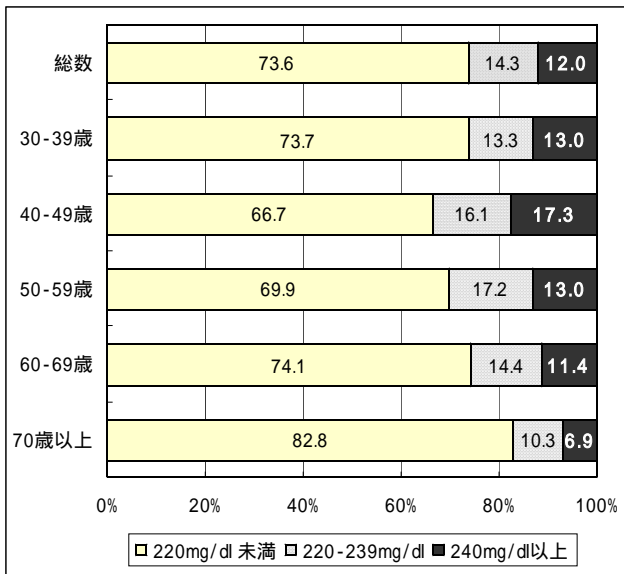
「正常(-、±)」と「異常(+、++)」に2区分し、性・年齢階級別の血清クレアチニンの平均値を表 - 31に示す。その結果、男女ともに「正常」における平均値は「異常」における平均値よりも低い傾向を認めた。

(3) 性・年齢階級別尿糖陽性の出現頻度

性・年齢階級別に尿糖の出現頻度を4区分(-、±、+、++)別に判定した結果を表 - 32に示す。さらに、尿検査判定を「正常(-、±)」と「異常(+、++)」に2区分した結果を表 - 33に示す。

図 -1 性・年齢階級別、血清総コレステロール値の区分

< 男性 >



< 女性 >

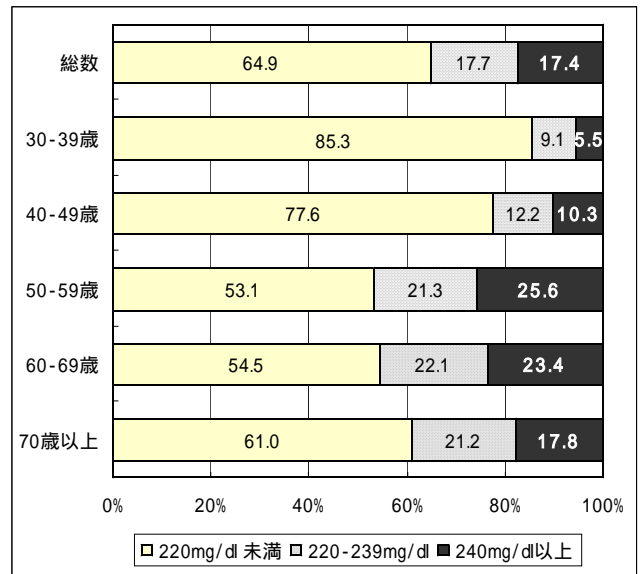


表 -1 性・年齢階級別、血清総コレステロール値の区分（日本動脈硬化学会）（図 -1のデータ）

		30-39歳		40-49歳		50-59歳		60-69歳		70歳-		計	
		実数	%	実数	%	実数	%	実数	%	実数	%	実数	%
性 別	--動脈硬化学会区分(1)--												
	男 性												
	TC <220	210	73.7	228	66.7	334	69.9	421	74.1	347	82.8	1540	73.6
	TC 220 ~<240	38	13.3	55	16.1	82	17.2	82	14.4	43	10.3	300	14.3
TC 240	37	13.0	59	17.3	62	13.0	65	11.4	29	6.9	252	12.0	
	計	285	100.0	342	100.0	478	100.0	568	100.0	419	100.0	2092	100.0
女 性	--動脈硬化学会区分(1)--												
	TC <220	431	85.3	446	77.6	401	53.1	348	54.5	346	61.0	1972	64.9
	TC 220 ~<240	46	9.1	70	12.2	161	21.3	141	22.1	120	21.2	538	17.7
	TC 240	28	5.5	59	10.3	193	25.6	149	23.4	101	17.8	530	17.4
	計	505	100.0	575	100.0	755	100.0	638	100.0	567	100.0	3040	100.0
男女計	--動脈硬化学会区分(1)--												
	TC <220	641	81.1	674	73.5	735	59.6	769	63.8	693	70.3	3512	68.4
	TC 220 ~<240	84	10.6	125	13.6	243	19.7	223	18.5	163	16.5	838	16.3
	TC 240	65	8.2	118	12.9	255	20.7	214	17.7	130	13.2	782	15.2
	計	790	100.0	917	100.0	1233	100.0	1206	100.0	986	100.0	5132	100.0

		30-39歳		40-49歳		50-59歳		60-69歳		70歳-		計	
		実数	%	実数	%	実数	%	実数	%	実数	%	実数	%
性 別	--動脈硬化学会区分(2)--												
	男 性												
	TC <200	143	50.2	143	41.8	218	45.6	298	52.5	250	59.7	1052	50.3
	TC 200 ~<240	105	36.8	140	40.9	198	41.4	205	36.1	140	33.4	788	37.7
TC 240	37	13.0	59	17.3	62	13.0	65	11.4	29	6.9	252	12.0	
	計	285	100.0	342	100.0	478	100.0	568	100.0	419	100.0	2092	100.0
女 性	--動脈硬化学会区分(2)--												
	TC <200	357	70.7	320	55.7	216	28.6	196	30.7	208	36.7	1297	42.7
	TC 200 ~<240	120	23.8	196	34.1	346	45.8	293	45.9	258	45.5	1213	39.9
	TC 240	28	5.5	59	10.3	193	25.6	149	23.4	101	17.8	530	17.4
	計	505	100.0	575	100.0	755	100.0	638	100.0	567	100.0	3040	100.0
男女計	--動脈硬化学会区分(2)--												
	TC <200	500	63.3	463	50.5	434	35.2	494	41.0	458	46.5	2349	45.8
	TC 200 ~<240	225	28.5	336	36.6	544	44.1	498	41.3	398	40.4	2001	39.0
	TC 240	65	8.2	118	12.9	255	20.7	214	17.7	130	13.2	782	15.2
	計	790	100.0	917	100.0	1233	100.0	1206	100.0	986	100.0	5132	100.0

表 -2 性・年齢階級別、血清総コレステロール値の度数分布

		30-39歳		40-49歳		50-59歳		60-69歳		70歳-		計	
		実数	%	実数	%	実数	%	実数	%	実数	%	実数	%
性別 男性	-血清総コレステロール (mg/dl)-												
	-119	1	0.4	0	0	5	1.0	4	0.7	5	1.2	15	0.7
	120-129	3	1.1	3	0.9	3	0.6	5	0.9	7	1.7	21	1.0
	130-139	7	2.5	7	2.0	3	0.6	12	2.1	14	3.3	43	2.1
	140-149	8	2.8	5	1.5	10	2.1	16	2.8	19	4.5	58	2.8
	150-159	21	7.4	10	2.9	22	4.6	35	6.2	31	7.4	119	5.7
	160-169	22	7.7	24	7.0	23	4.8	41	7.2	43	10.3	153	7.3
	170-179	25	8.8	31	9.1	42	8.8	55	9.7	39	9.3	192	9.2
	180-189	20	7.0	35	10.2	51	10.7	61	10.7	47	11.2	214	10.2
	190-199	36	12.6	28	8.2	59	12.3	69	12.1	45	10.7	237	11.3
	200-209	37	13.0	37	10.8	66	13.8	67	11.8	52	12.4	259	12.4
	210-219	30	10.5	48	14.0	50	10.5	56	9.9	45	10.7	229	10.9
	220-229	26	9.1	34	9.9	55	11.5	48	8.5	24	5.7	187	8.9
	230-239	12	4.2	21	6.1	27	5.6	34	6.0	19	4.5	113	5.4
	240-249	15	5.3	20	5.8	21	4.4	20	3.5	14	3.3	90	4.3
	250-259	8	2.8	14	4.1	15	3.1	17	3.0	3	0.7	57	2.7
	260-269	7	2.5	7	2.0	12	2.5	10	1.8	5	1.2	41	2.0
270-279	0	0	8	2.3	3	0.6	7	1.2	4	1.0	22	1.1	
280-289	3	1.1	1	0.3	3	0.6	9	1.6	2	0.5	18	0.9	
290-299	1	0.4	5	1.5	3	0.6	1	0.2	0	0	10	0.5	
300-	3	1.1	4	1.2	5	1.0	1	0.2	1	0.2	14	0.7	
計	285	100.0	342	100.0	478	100.0	568	100.0	419	100.0	2092	100.0	
女性	-血清総コレステロール (mg/dl)-												
	-119	3	0.6	0	0	0	0	2	0.3	1	0.2	6	0.2
	120-129	12	2.4	2	0.3	1	0.1	1	0.2	0	0	16	0.5
	130-139	23	4.6	5	0.9	3	0.4	3	0.5	4	0.7	38	1.3
	140-149	24	4.8	15	2.6	9	1.2	6	0.9	6	1.1	60	2.0
	150-159	53	10.5	31	5.4	19	2.5	20	3.1	12	2.1	135	4.4
	160-169	58	11.5	43	7.5	21	2.8	21	3.3	31	5.5	174	5.7
	170-179	53	10.5	64	11.1	31	4.1	36	5.6	39	6.9	223	7.3
	180-189	76	15.0	79	13.7	54	7.2	45	7.1	55	9.7	309	10.2
	190-199	55	10.9	81	14.1	78	10.3	62	9.7	60	10.6	336	11.1
	200-209	51	10.1	76	13.2	95	12.6	73	11.4	73	12.9	368	12.1
	210-219	23	4.6	50	8.7	90	11.9	79	12.4	65	11.5	307	10.1
	220-229	25	5.0	43	7.5	69	9.1	82	12.9	69	12.2	288	9.5
	230-239	21	4.2	27	4.7	92	12.2	59	9.2	51	9.0	250	8.2
	240-249	12	2.4	23	4.0	50	6.6	54	8.5	40	7.1	179	5.9
	250-259	9	1.8	16	2.8	45	6.0	33	5.2	21	3.7	124	4.1
	260-269	5	1.0	10	1.7	39	5.2	27	4.2	10	1.8	91	3.0
270-279	0	0	4	0.7	20	2.6	13	2.0	11	1.9	48	1.6	
280-289	1	0.2	3	0.5	15	2.0	13	2.0	6	1.1	38	1.3	
290-299	0	0	0	0	10	1.3	3	0.5	5	0.9	18	0.6	
300-	1	0.2	3	0.5	14	1.9	6	0.9	8	1.4	32	1.1	
計	505	100.0	575	100.0	755	100.0	638	100.0	567	100.0	3041	100.0	
男女計	-血清総コレステロール (mg/dl)-												
	-119	4	0.5	0	0	5	0.4	6	0.5	6	0.6	21	0.4
	120-129	15	1.9	5	0.5	4	0.3	6	0.5	7	0.7	37	0.7
	130-139	30	3.8	12	1.3	6	0.5	15	1.2	18	1.8	81	1.6
	140-149	32	4.1	20	2.2	19	1.5	22	1.8	25	2.5	118	2.3
	150-159	74	9.4	41	4.5	41	3.3	55	4.6	43	4.4	254	4.9
	160-169	80	10.1	67	7.3	44	3.6	62	5.1	74	7.5	327	6.4
	170-179	78	9.9	95	10.4	73	5.9	91	7.5	78	7.9	415	8.1
	180-189	96	12.2	114	12.4	105	8.5	106	8.8	102	10.3	523	10.2
	190-199	91	11.5	109	11.9	137	11.1	131	10.9	105	10.6	573	11.2
	200-209	88	11.1	113	12.3	161	13.1	140	11.6	125	12.7	627	12.2
	210-219	53	6.7	98	10.7	140	11.4	135	11.2	110	11.2	536	10.4
	220-229	51	6.5	77	8.4	124	10.1	130	10.8	93	9.4	475	9.3
	230-239	33	4.2	48	5.2	119	9.7	93	7.7	70	7.1	363	7.1
	240-249	27	3.4	43	4.7	71	5.8	74	6.1	54	5.5	269	5.2
	250-259	17	2.2	30	3.3	60	4.9	50	4.1	24	2.4	181	3.5
	260-269	12	1.5	17	1.9	51	4.1	37	3.1	15	1.5	132	2.6
270-279	0	0	12	1.3	23	1.9	20	1.7	15	1.5	70	1.4	
280-289	4	0.5	4	0.4	18	1.5	22	1.8	8	0.8	56	1.1	
290-299	1	0.1	5	0.5	13	1.1	4	0.3	5	0.5	28	0.5	
300-	4	0.5	7	0.8	19	1.5	7	0.6	9	0.9	46	0.9	
計	790	100.0	917	100.0	1233	100.0	1206	100.0	986	100.0	5132	100.0	

表 -3 性・年齢階級別、血清総コレステロール値の平均値及び標準偏差
(STD : 標準偏差)

(mg/dl)

	30-39歳			40-49歳			50-59歳			60-69歳			70歳-			計		
	実数	平均値	STD	実数	平均値	STD	実数	平均値	STD	実数	平均値	STD	実数	平均値	STD	実数	平均値	STD
性別																		
男性	285	199.4	35.3	342	207.1	36.3	478	204.0	36.6	568	198.7	34.3	419	190.1	33.3	2092	199.7	35.5
女性	505	184.6	32.5	575	198.2	30.8	755	220.0	36.8	638	215.6	33.7	567	211.6	33.5	3040	207.5	36.0
男女計	790	189.9	34.2	917	201.5	33.2	1233	213.8	37.5	1206	207.7	35.0	986	202.4	35.0	5132	204.3	36.0

表 -4 性・年齢階級別、血清コレステロール降下薬服用者の割合

		30-39歳		40-49歳		50-59歳		60-69歳		70歳-		計	
		実数	%	実数	%	実数	%	実数	%	実数	%	実数	%
性別	-コレステロール降下薬服用状況-												
男性	毎日,継続,時々	6	0.9	18	2.3	48	5.2	52	6.3	57	9.0	181	4.7
	無し,中止,不明	674	99.1	754	97.7	875	94.8	776	93.7	575	91.0	3654	95.3
	計	680	100.0	772	100.0	923	100.0	828	100.0	632	100.0	3835	100.0
女性	-コレステロール降下薬服用状況-												
	毎日,継続,時々	4	0.5	17	1.9	84	7.9	134	15.5	146	16.3	385	8.6
	無し,中止,不明	792	99.5	866	98.1	979	92.1	731	84.5	749	83.7	4117	91.4
	計	796	100.0	883	100.0	1063	100.0	865	100.0	895	100.0	4502	100.0
男女計	-コレステロール降下薬服用状況-												
	毎日,継続,時々	10	0.7	35	2.1	132	6.6	186	11.0	203	13.3	566	6.8
	無し,中止,不明	1466	99.3	1620	97.9	1854	93.4	1507	89.0	1324	86.7	7771	93.2
	計	1476	100.0	1655	100.0	1986	100.0	1693	100.0	1527	100.0	8337	100.0

表 -5 性・年齢階級別、血清総コレステロール値の平均値及び標準偏差-----服用者のみ----- (mg/dl)
(STD : 標準偏差)

	30-39歳			40-49歳			50-59歳			60-69歳			70歳-			計		
	実数	平均値	STD	実数	平均値	STD	実数	平均値	STD	実数	平均値	STD	実数	平均値	STD	実数	平均値	STD
性別																		
男性	3	226.0	27.1	12	222.4	42.2	23	229.0	65.3	39	207.4	36.2	36	196.6	27.5	113	210.5	43.2
女性	1	209.0	0	13	211.9	27.9	61	220.0	38.0	101	219.2	32.5	103	222.1	30.0	279	220.1	32.6
男女計	4	221.8	23.7	25	217.0	35.1	84	222.5	46.8	140	215.9	33.8	139	215.5	31.3	392	217.3	36.1

表 -6 性・年齢階級別、血清総コレステロール値の平均値及び標準偏差-----非服用者のみ-----
 (STD：標準偏差) (mg/dl)

	30-39歳			40-49歳			50-59歳			60-69歳			70歳-			計		
	実数	平均値	STD	実数	平均値	STD	実数	平均値	STD	実数	平均値	STD	実数	平均値	STD	実数	平均値	STD
性別																		
男性	282	199.1	35.3	330	206.5	36.1	452	202.8	34.2	528	198.0	34.1	381	189.4	33.8	1973	199.0	35.0
女性	504	184.6	32.5	562	197.9	30.8	693	220.0	36.8	536	214.9	34.0	463	209.2	33.8	2758	206.2	36.1
男女計	786	189.8	34.2	892	201.1	33.1	1145	213.2	36.8	1064	206.5	35.1	844	200.2	35.2	4731	203.2	35.8

図 -2 性・年齢階級別 血清総コレステロール値の平均値の推移
 <男性> <女性>

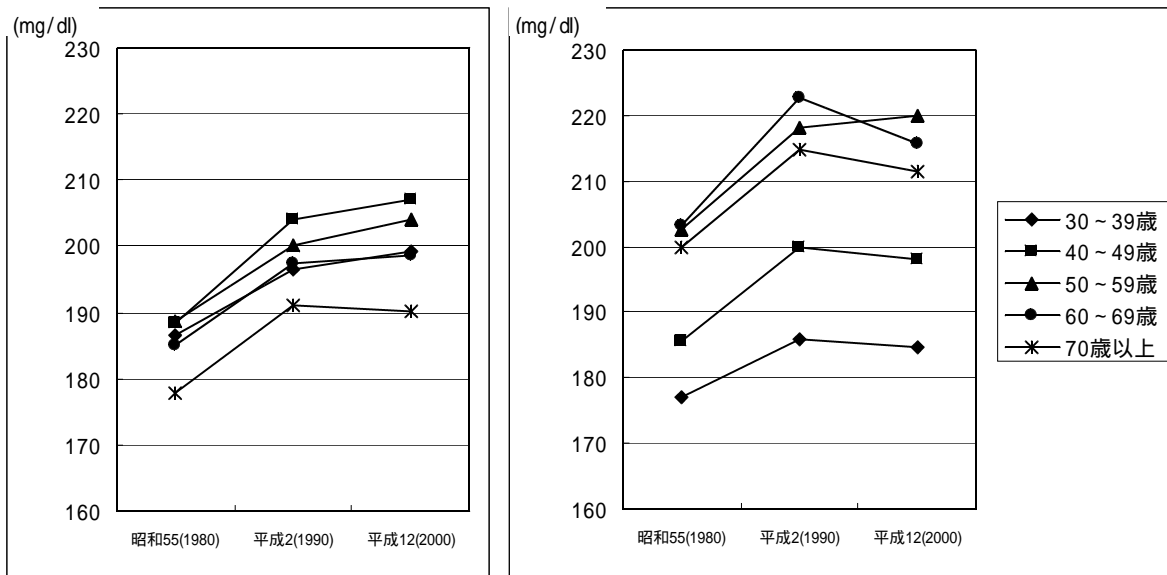
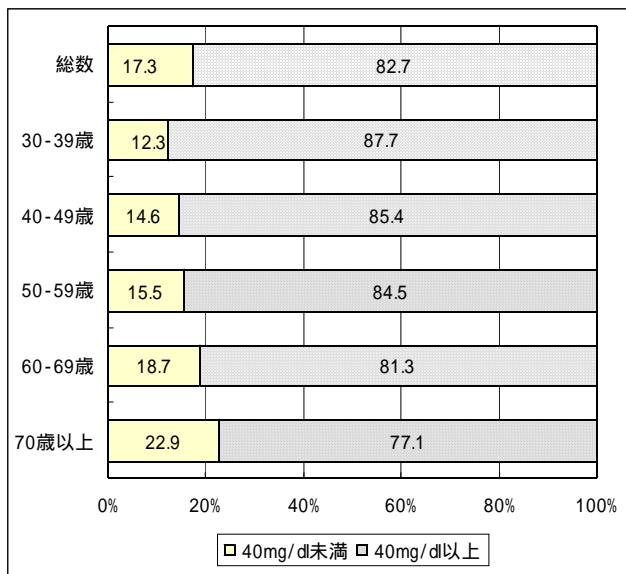


図 -3 性・年齢階級別 血清HDL - コレステロール値の区分

< 男性 >



< 女性 >

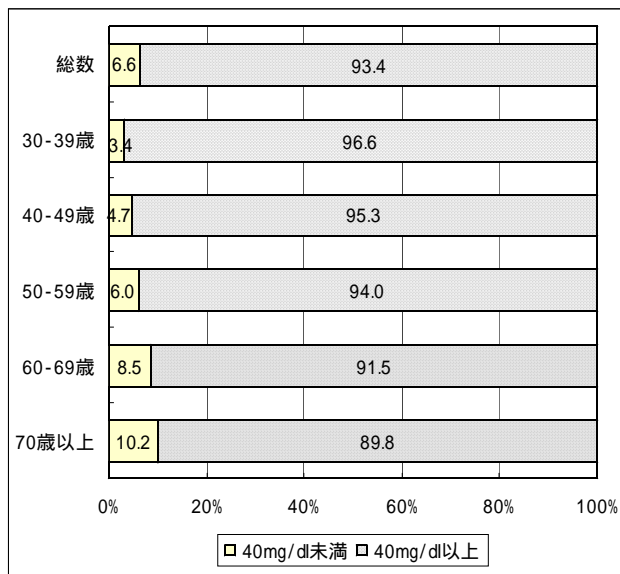


表 -7 性・年齢階級別、血清HDL - コレステロール値の区分 (図 -3のデータ)

	--HDLコレステロール--	30-39歳		40-49歳		50-59歳		60-69歳		70歳-		計	
		実数	%	実数	%	実数	%	実数	%	実数	%	実数	%
性 別	--HDLコレステロール--												
男 性	HDL <40	35	12.3	50	14.6	74	15.5	106	18.7	96	22.9	361	17.3
	HDL ≥40	250	87.7	292	85.4	404	84.5	462	81.3	323	77.1	1731	82.7
	計	285	100.0	342	100.0	478	100.0	568	100.0	419	100.0	2092	100.0
女 性	--HDLコレステロール--												
	HDL <40	17	3.4	27	4.7	45	6.0	54	8.5	58	10.2	201	6.6
	HDL ≥40	488	96.6	548	95.3	710	94.0	584	91.5	509	89.8	2839	93.4
	計	505	100.0	575	100.0	755	100.0	638	100.0	567	100.0	3040	100.0
男女計	--HDLコレステロール--												
	HDL <40	52	6.6	77	8.4	119	9.7	160	13.3	154	15.6	562	11.0
	HDL ≥40	738	93.4	840	91.6	1114	90.3	1046	86.7	832	84.4	4570	89.0
	計	790	100.0	917	100.0	1233	100.0	1206	100.0	986	100.0	5132	100.0

表 -8 性・年齢階級別、血清HDL - コレステロール値の度数分布

		30-39歳		40-49歳		50-59歳		60-69歳		70歳-		計	
		実数	%	実数	%	実数	%	実数	%	実数	%	実数	%
性 別 男 性	-HDLコレステロール (mg/dl)-												
	-29	6	2.1	6	1.8	10	2.1	16	2.8	12	2.9	50	2.4
	30- 39	29	10.2	44	12.9	64	13.4	90	15.8	84	20.0	311	14.9
	40- 49	82	28.8	107	31.3	127	26.6	167	29.4	106	25.3	589	28.2
	50- 59	79	27.7	87	25.4	126	26.4	137	24.1	112	26.7	541	25.9
	60- 69	52	18.2	53	15.5	81	16.9	94	16.5	49	11.7	329	15.7
	70- 79	22	7.7	25	7.3	37	7.7	41	7.2	34	8.1	159	7.6
	80- 89	8	2.8	11	3.2	18	3.8	16	2.8	11	2.6	64	3.1
	90- 99	6	2.1	5	1.5	12	2.5	4	0.7	8	1.9	35	1.7
	100-109	1	0.4	2	0.6	1	0.2	2	0.4	0	0	6	0.3
	110-119	0	0	1	0.3	1	0.2	0	0	2	0.5	4	0.2
	120-	0	0	1	0.3	1	0.2	1	0.2	1	0.2	4	0.2
	計	285	100.0	342	100.0	478	100.0	568	100.0	419	100.0	2092	100.0
女 性	-HDLコレステロール (mg/dl)-												
	-29	1	0.2	2	0.3	2	0.3	11	1.7	5	0.9	21	0.7
	30- 39	16	3.2	25	4.3	43	5.7	43	6.7	53	9.3	180	5.9
	40- 49	64	12.7	76	13.2	140	18.5	144	22.6	117	20.6	541	17.8
	50- 59	127	25.1	136	23.7	171	22.6	178	27.9	152	26.8	764	25.1
	60- 69	127	25.1	145	25.2	174	23.0	133	20.8	135	23.8	714	23.5
	70- 79	96	19.0	113	19.7	118	15.6	79	12.4	69	12.2	475	15.6
	80- 89	40	7.9	48	8.3	66	8.7	26	4.1	21	3.7	201	6.6
	90- 99	23	4.6	21	3.7	25	3.3	15	2.4	12	2.1	96	3.2
	100-109	10	2.0	6	1.0	9	1.2	7	1.1	1	0.2	33	1.1
	110-119	0	0	3	0.5	4	0.5	2	0.3	0	0	9	0.3
	120-	1	0.2	0	0	3	0.4	0	0	2	0.4	6	0.2
	計	505	100.0	575	100.0	755	100.0	638	100.0	567	100.0	3040	100.0
男女計	-HDLコレステロール (mg/dl)-												
	-29	7	0.9	8	0.9	12	1.0	27	2.2	17	1.7	71	1.4
	30- 39	45	5.7	69	7.5	107	8.7	133	11.0	137	13.9	491	9.6
	40- 49	146	18.5	183	20.0	267	21.7	311	25.8	223	22.6	1130	22.0
	50- 59	206	26.1	223	24.3	297	24.1	315	26.1	264	26.8	1305	25.4
	60- 69	179	22.7	198	21.6	255	20.7	227	18.8	184	18.7	1043	20.3
	70- 79	118	14.9	138	15.0	155	12.6	120	10.0	103	10.4	634	12.4
	80- 89	48	6.1	59	6.4	84	6.8	42	3.5	32	3.2	265	5.2
	90- 99	29	3.7	26	2.8	37	3.0	19	1.6	20	2.0	131	2.6
	100-109	11	1.4	8	0.9	10	0.8	9	0.7	1	0.1	39	0.8
	110-119	0	0	4	0.4	5	0.4	2	0.2	2	0.2	13	0.3
	120-	1	0.1	1	0.1	4	0.3	1	0.1	3	0.3	10	0.2
	計	790	100.0	917	100.0	1233	100.0	1206	100.0	986	100.0	5132	100.0

表 -9 性・年齢階級別、血清HDL - コレステロール値の平均値及び標準偏差
(STD : 標準偏差)

(mg/dl)

	30-39歳			40-49歳			50-59歳			60-69歳			70歳-			計		
	実数	平均値	STD	実数	平均値	STD	実数	平均値	STD	実数	平均値	STD	実数	平均値	STD	実数	平均値	STD
性別																		
男性	285	54.2	14.1	342	53.6	15.2	478	54.2	15.7	568	52.1	14.4	419	52.2	15.7	2092	53.1	15.1
女性	505	64.2	15.1	575	63.5	15.1	755	62.1	16.7	638	57.9	15.4	567	57.6	14.6	3040	61.0	15.7
男女計	790	60.6	15.5	917	59.8	15.9	1233	59.0	16.7	1206	55.2	15.2	986	55.3	15.3	5132	57.8	15.9

表 -10 性・年齢階級別、血清トリグリセリド値の区分

		30-39歳		40-49歳		50-59歳		60-69歳		70歳-		計	
		実数	%	実数	%	実数	%	実数	%	実数	%	実数	%
性別	--トリグリセリド--												
男性	TG < 150	169	59.3	175	51.2	282	59.0	329	57.9	283	67.5	1238	59.2
	TG ≥ 150	116	40.7	167	48.8	196	41.0	239	42.1	136	32.5	854	40.8
	計	285	100.0	342	100.0	478	100.0	568	100.0	419	100.0	2092	100.0
女性	--トリグリセリド--												
	TG < 150	438	86.7	451	78.4	503	66.6	407	63.8	354	62.4	2153	70.8
	TG ≥ 150	67	13.3	124	21.6	252	33.4	231	36.2	213	37.6	887	29.2
	計	505	100.0	575	100.0	755	100.0	638	100.0	567	100.0	3040	100.0
男女計	--トリグリセリド--												
	TG < 150	607	76.8	626	68.3	785	63.7	736	61.0	637	64.6	3391	66.1
	TG ≥ 150	183	23.2	291	31.7	448	36.3	470	39.0	349	35.4	1741	33.9
	計	790	100.0	917	100.0	1233	100.0	1206	100.0	986	100.0	5132	100.0

表 -11 性・年齢階級別、血清トリグリセリド値の度数分布

		30-39歳	40-49歳	50-59歳	60-69歳	70歳-	計
		実数	%	実数	%	実数	%
性別	-トリグリセリド (mg/dl)-						
男性	-49	4	1.4	6	1.8	8	1.7
	50- 79	51	17.9	28	8.2	68	14.2
	80-109	57	20.0	61	17.8	92	19.2
	110-139	40	14.0	62	18.1	91	19.0
	140-169	39	13.7	53	15.5	56	11.7
	170-199	24	8.4	32	9.4	46	9.6
	200-	70	24.6	100	29.2	117	24.5
	計	285	100.0	342	100.0	478	100.0
女性	-トリグリセリド (mg/dl)-						
	-49	72	14.3	45	7.8	22	2.9
	50- 79	184	36.4	162	28.2	133	17.6
	80-109	103	20.4	137	23.8	150	23.5
	110-139	64	12.7	85	14.8	142	18.8
	140-169	34	6.7	54	9.4	88	11.7
	170-199	18	3.6	33	5.7	56	7.4
	200-	30	5.9	59	10.3	139	18.4
	計	505	100.0	575	100.0	755	100.0
男女計	-トリグリセリド (mg/dl)-						
	-49	76	9.6	51	5.6	30	2.4
	50- 79	235	29.7	190	20.7	201	16.3
	80-109	160	20.3	198	21.6	267	21.7
	110-139	104	13.2	147	16.0	233	18.9
	140-169	73	9.2	107	11.7	144	11.7
	170-199	42	5.3	65	7.1	102	8.3
	200-	100	12.7	159	17.3	256	20.8
	計	790	100.0	917	100.0	1233	100.0

(再掲)

		30-39歳	40-49歳	50-59歳	60-69歳	70歳-	計
		実数	%	実数	%	実数	%
性別	--トリグリセリド (再掲)						
男性	TG < 300	249	87.4	305	89.2	437	91.4
	TG ≥ 300	36	12.6	37	10.8	41	8.6
	計	285	100.0	342	100.0	478	100.0
女性	--トリグリセリド (再掲)						
	TG < 300	491	97.2	558	97.0	700	92.7
	TG ≥ 300	14	2.8	17	3.0	55	7.3
	計	505	100.0	575	100.0	755	100.0
男女計	--トリグリセリド (再掲)						
	TG < 300	740	93.7	863	94.1	1137	92.2
	TG ≥ 300	50	6.3	54	5.9	96	7.8
	計	790	100.0	917	100.0	1206	100.0

表 -12 性・年齢階級別、血清トリグリセリド値の平均値及び標準偏差
(STD : 標準偏差)

(mg/dl)

	30-39歳			40-49歳			50-59歳			60-69歳			70歳-			計		
	実数	平均値	STD	実数	平均値	STD	実数	平均値	STD	実数	平均値	STD	実数	平均値	STD	実数	平均値	STD
性別																		
男性	285	177.4	159.3	342	176.5	109.8	478	164.3	161.0	568	164.0	102.4	419	141.4	86.5	2092	163.4	125.8
女性	505	98.6	67.9	575	116.0	79.4	755	144.8	92.8	638	149.6	94.4	567	146.7	87.7	3040	133.0	88.1
男女計	790	127.0	116.3	917	138.6	96.4	1233	152.4	124.1	1206	156.4	98.5	986	144.5	87.2	5132	145.4	106.2

表 -13 性・年齢階級別、食後経過時間区分

		30-39歳		40-49歳		50-59歳		60-69歳		70歳-		計	
		実数	%	実数	%	実数	%	実数	%	実数	%	実数	%
性別	--食後経過時間--												
男性	約30分	20	7.0	24	7.0	25	5.2	32	5.6	9	2.1	110	5.3
	約1時間	15	5.3	13	3.8	38	7.9	25	4.4	24	5.7	115	5.5
	約2時間	23	8.1	29	8.5	25	5.2	64	11.3	65	15.5	206	9.8
	約3時間	31	10.9	41	12.0	59	12.3	88	15.5	81	19.3	300	14.3
	約4時間	27	9.5	47	13.7	75	15.7	120	21.1	113	26.9	382	18.3
	約5-6時間	96	33.7	109	31.9	156	32.6	176	31.0	84	20.0	621	29.7
	約7-8時間	52	18.2	51	14.9	71	14.9	35	6.2	12	2.9	221	10.6
	約8時間以上	10	3.5	15	4.4	12	2.5	11	1.9	11	2.6	59	2.8
	不明	11	3.9	13	3.8	17	3.6	17	3.0	21	5.0	79	3.8
	計	285	100.0	342	100.0	478	100.0	568	100.0	420	100.0	2093	100.0
女性	--食後経過時間--												
	約30分	33	6.5	45	7.8	49	6.5	30	4.7	16	2.8	173	5.7
	約1時間	46	9.1	47	8.2	51	6.7	49	7.7	43	7.5	236	7.8
	約2時間	68	13.5	61	10.6	113	14.9	81	12.7	96	16.8	419	13.8
	約3時間	65	12.9	83	14.4	126	16.7	126	19.7	134	23.5	534	17.5
	約4時間	90	17.8	85	14.8	135	17.9	134	21.0	127	22.3	571	18.8
	約5-6時間	132	26.1	171	29.7	191	25.3	152	23.8	92	16.1	738	24.2
	約7-8時間	42	8.3	46	8.0	37	4.9	30	4.7	18	3.2	173	5.7
	約8時間以上	9	1.8	15	2.6	18	2.4	10	1.6	21	3.7	73	2.4
	不明	20	4.0	23	4.0	36	4.8	26	4.1	23	4.0	128	4.2
	計	505	100.0	576	100.0	756	100.0	638	100.0	570	100.0	3045	100.0
男女計	--食後経過時間--												
	約30分	53	6.7	69	7.5	74	6.0	62	5.1	25	2.5	283	5.5
	約1時間	61	7.7	60	6.5	89	7.2	74	6.1	67	6.8	351	6.8
	約2時間	91	11.5	90	9.8	138	11.2	145	12.0	161	16.3	625	12.2
	約3時間	96	12.2	124	13.5	185	15.0	214	17.7	215	21.7	834	16.2
	約4時間	117	14.8	132	14.4	210	17.0	254	21.1	240	24.2	953	18.5
	約5-6時間	228	28.9	280	30.5	347	28.1	328	27.2	176	17.8	1359	26.4
	約7-8時間	94	11.9	97	10.6	108	8.8	65	5.4	30	3.0	394	7.7
	約8時間以上	19	2.4	30	3.3	30	2.4	21	1.7	32	3.2	132	2.6
	不明	31	3.9	36	3.9	53	4.3	43	3.6	44	4.4	207	4.0
	計	790	100.0	918	100.0	1234	100.0	1206	100.0	990	100.0	5138	100.0

表 -14 性・年齢階級別、食後経過時間別、血清トリグリセリド値の度数分布
 (男性---食後経過時間不明者は除外)

		30-39歳		40-49歳		50-59歳		60-69歳		70歳-		計	
		実数	%	実数	%	実数	%	実数	%	実数	%	実数	%
食後経過時間	-トリグリセリド (mg/dl)-												
2時間以内	-49	1	1.7	0	0	0	0	1	0.8	1	1.0	3	0.7
	50- 79	10	17.2	7	10.6	8	9.1	14	11.6	16	16.3	55	12.8
	80-109	6	10.3	10	15.2	14	15.9	21	17.4	20	20.4	71	16.5
	110-139	7	12.1	8	12.1	15	17.0	12	9.9	17	17.3	59	13.7
	140-169	7	12.1	11	16.7	12	13.6	17	14.0	15	15.3	62	14.4
	170-199	9	15.5	7	10.6	11	12.5	13	10.7	11	11.2	51	11.8
	200-	18	31.0	23	34.8	28	31.8	43	35.5	18	18.4	130	30.2
	計	58	100.0	66	100.0	88	100.0	121	100.0	98	100.0	431	100.0
3～6時間	-トリグリセリド (mg/dl)-												
	-49	1	0.6	3	1.5	5	1.7	5	1.3	9	3.2	23	1.8
	50- 79	25	16.2	15	7.6	35	12.1	53	13.8	54	19.5	182	14.0
	80-109	32	20.8	32	16.2	56	19.3	79	20.6	66	23.8	265	20.4
	110-139	21	13.6	38	19.3	60	20.7	81	21.1	46	16.6	246	18.9
	140-169	24	15.6	29	14.7	37	12.8	46	12.0	32	11.6	168	12.9
	170-199	11	7.1	17	8.6	26	9.0	38	9.9	17	6.1	109	8.4
	200-	40	26.0	63	32.0	71	24.5	82	21.4	53	19.1	309	23.7
	計	154	100.0	197	100.0	290	100.0	384	100.0	277	100.0	1302	100.0
7時間以上	-トリグリセリド (mg/dl)-												
	-49	2	3.2	3	4.5	2	2.4	0	0	2	8.7	9	3.2
	50- 79	13	21.0	6	9.1	20	24.1	13	28.3	7	30.4	59	21.1
	80-109	15	24.2	16	24.2	19	22.9	7	15.2	6	26.1	63	22.5
	110-139	11	17.7	14	21.2	13	15.7	4	8.7	5	21.7	47	16.8
	140-169	8	12.9	10	15.2	7	8.4	5	10.9	0	0	30	10.7
	170-199	4	6.5	7	10.6	8	9.6	4	8.7	1	4.3	24	8.6
	200-	9	14.5	10	15.2	14	16.9	13	28.3	2	8.7	48	17.1
	計	62	100.0	66	100.0	83	100.0	46	100.0	23	100.0	280	100.0
計	-トリグリセリド (mg/dl)-												
	-49	4	1.5	6	1.8	7	1.5	6	1.1	12	3.0	35	1.7
	50- 79	48	17.5	28	8.5	63	13.7	80	14.5	77	19.3	296	14.7
	80-109	53	19.3	58	17.6	89	19.3	107	19.4	92	23.1	399	19.8
	110-139	39	14.2	60	18.2	88	19.1	97	17.6	68	17.1	352	17.5
	140-169	39	14.2	50	15.2	56	12.1	68	12.3	47	11.8	260	12.9
	170-199	24	8.8	31	9.4	45	9.8	55	10.0	29	7.3	184	9.1
	200-	67	24.5	96	29.2	113	24.5	138	25.0	73	18.3	487	24.2
	計	274	100.0	329	100.0	461	100.0	551	100.0	398	100.0	2013	100.0

(再掲)

		30-39歳	40-49歳	50-59歳	60-69歳	70歳-	計
		実数	%	実数	%	実数	%
食後経過時間	--トリグリセリド(再掲)						
2時間以内	TG < 150	27	46.6	31	47.0	43	48.9
	TG ≥ 150	31	53.4	35	53.0	45	51.1
	計	58	100.0	66	100.0	88	100.0
3～6時間	--トリグリセリド(再掲)						
	TG < 150	90	58.4	96	48.7	170	58.6
	TG ≥ 150	64	41.6	101	51.3	120	41.4
計	154	100.0	197	100.0	290	100.0	
7時間以上	--トリグリセリド(再掲)						
	TG < 150	44	71.0	43	65.2	57	68.7
	TG ≥ 150	18	29.0	23	34.8	26	31.3
計	62	100.0	66	100.0	83	100.0	
計	--トリグリセリド(再掲)						
	TG < 150	161	58.8	170	51.7	270	58.6
	TG ≥ 150	113	41.2	159	48.3	191	41.4
計	274	100.0	329	100.0	461	100.0	

		30-39歳	40-49歳	50-59歳	60-69歳	70歳-	計
		実数	%	実数	%	実数	%
食後経過時間	--トリグリセリド(再掲)						
2時間以内	TG < 300	50	86.2	60	90.9	76	86.4
	TG ≥ 300	8	13.8	6	9.1	12	13.6
	計	58	100.0	66	100.0	88	100.0
3～6時間	--トリグリセリド(再掲)						
	TG < 300	131	85.1	172	87.3	270	93.1
	TG ≥ 300	23	14.9	25	12.7	26	6.9
計	154	100.0	197	100.0	290	100.0	
7時間以上	--トリグリセリド(再掲)						
	TG < 300	57	91.9	62	93.9	76	91.6
	TG ≥ 300	5	8.1	4	6.1	7	8.4
計	62	100.0	66	100.0	83	100.0	
計	--トリグリセリド(再掲)						
	TG < 300	238	86.9	294	89.4	422	91.5
	TG ≥ 300	36	13.1	35	10.6	39	8.5
計	274	100.0	329	100.0	461	100.0	

(女性---食後経過時間不明者は除外)

		30-39歳		40-49歳		50-59歳		60-69歳		70歳-		計	
		実数	%	実数	%	実数	%	実数	%	実数	%	実数	%
食後経過時間	-トリグリセリド (mg/dl)-												
2時間以内	-49	17	11.6	8	5.2	5	2.3	4	2.5	1	0.6	35	4.2
	50- 79	51	34.7	38	24.8	37	17.4	14	8.8	20	12.9	160	19.3
	80-109	33	22.4	36	23.5	43	20.2	46	28.8	22	14.2	180	21.7
	110-139	20	13.6	26	17.0	38	17.8	31	19.4	38	24.5	153	18.5
	140-169	9	6.1	16	10.5	28	13.1	22	13.8	26	16.8	101	12.2
	170-199	9	6.1	10	6.5	17	8.0	14	8.8	17	11.0	67	8.1
	200-	8	5.4	19	12.4	45	21.1	29	18.1	31	20.0	132	15.9
	計	147	100.0	153	100.0	213	100.0	160	100.0	155	100.0	828	100.0
3 ~ 6時間	-トリグリセリド (mg/dl)-												
	-49	42	14.6	28	8.3	14	3.1	8	1.9	7	2.0	99	5.4
	50- 79	100	34.8	93	27.5	73	16.2	67	16.3	59	16.9	392	21.3
	80-109	57	19.9	85	25.1	104	23.1	95	23.1	76	21.7	417	22.7
	110-139	38	13.2	50	14.8	90	20.0	66	16.0	52	14.9	296	16.1
	140-169	23	8.0	29	8.6	53	11.8	56	13.6	53	15.1	214	11.6
	170-199	9	3.1	20	5.9	34	7.5	36	8.7	37	10.6	136	7.4
	200-	18	6.3	33	9.8	83	18.4	84	20.4	66	18.9	284	15.5
	計	287	100.0	338	100.0	451	100.0	412	100.0	350	100.0	1838	100.0
7時間以上	-トリグリセリド (mg/dl)-												
	-49	11	21.6	7	11.5	1	1.8	2	5.0	1	2.6	22	8.9
	50- 79	25	49.0	23	37.7	13	23.6	11	27.5	15	38.5	87	35.4
	80-109	9	17.6	14	23.0	17	30.9	6	15.0	7	17.9	53	21.5
	110-139	4	7.8	7	11.5	10	18.2	8	20.0	7	17.9	36	14.6
	140-169	1	2.0	7	11.5	5	9.1	4	10.0	6	15.4	23	9.3
	170-199	0	0	1	1.6	3	5.5	3	7.5	2	5.1	9	3.7
	200-	1	2.0	2	3.3	6	10.9	6	15.0	1	2.6	16	6.5
	計	51	100.0	61	100.0	55	100.0	40	100.0	39	100.0	246	100.0
計	-トリグリセリド (mg/dl)-												
	-49	70	14.4	43	7.8	20	2.8	14	2.3	9	1.7	156	5.4
	50- 79	176	36.3	154	27.9	123	17.1	92	15.0	94	17.3	639	21.9
	80-109	99	20.4	135	24.5	164	22.8	147	24.0	105	19.3	650	22.3
	110-139	62	12.8	83	15.0	138	19.2	105	17.2	97	17.8	485	16.7
	140-169	33	6.8	52	9.4	86	12.0	82	13.4	85	15.6	338	11.6
	170-199	18	3.7	31	5.6	54	7.5	53	8.7	56	10.3	212	7.3
	200-	27	5.6	54	9.8	134	18.6	119	19.4	98	18.0	432	14.8
	計	485	100.0	552	100.0	719	100.0	612	100.0	544	100.0	2912	100.0

(再掲)

		30-39歳	40-49歳	50-59歳	60-69歳	70歳-	計
		実数	%	実数	%	実数	%
食後経過時間	--トリグリセリド(再掲)						
2時間以内	TG < 150	124	84.4	116	75.8	133	62.4
	TG ≥ 150	23	15.6	37	24.2	80	37.6
	計	147	100.0	153	100.0	160	100.0
3～6時間	--トリグリセリド(再掲)						
	TG < 150	247	86.1	268	79.3	301	66.7
	TG ≥ 150	40	13.9	70	20.7	150	33.3
	計	287	100.0	338	100.0	412	100.0
7時間以上	--トリグリセリド(再掲)						
	TG < 150	50	98.0	52	85.2	42	76.4
	TG ≥ 150	1	2.0	9	14.8	13	23.6
	計	51	100.0	61	100.0	55	100.0
計	--トリグリセリド(再掲)						
	TG < 150	421	86.8	436	79.0	476	66.2
	TG ≥ 150	64	13.2	116	21.0	221	36.1
	計	485	100.0	552	100.0	719	100.0

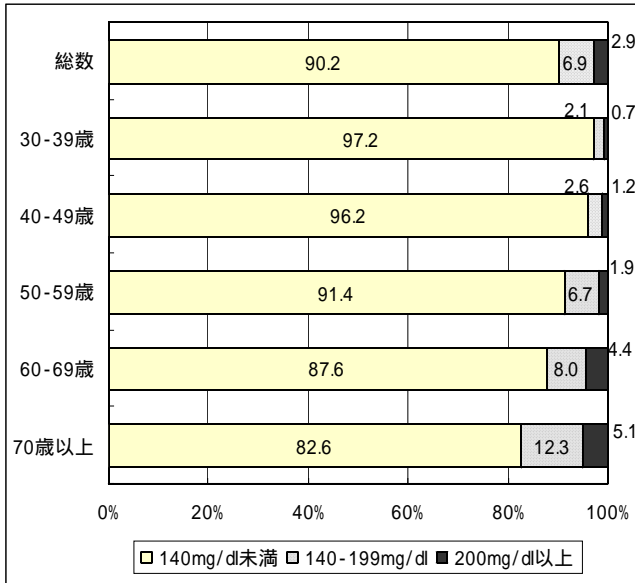
		30-39歳	40-49歳	50-59歳	60-69歳	70歳-	計
		実数	%	実数	%	実数	%
食後経過時間	--トリグリセリド(再掲)						
2時間以内	TG < 300	145	98.6	149	97.4	195	91.5
	TG ≥ 300	2	1.4	4	2.6	18	8.5
	計	147	100.0	153	100.0	160	100.0
3～6時間	--トリグリセリド(再掲)						
	TG < 300	275	95.8	328	97.0	419	92.9
	TG ≥ 300	12	4.2	10	3.0	27	6.6
	計	287	100.0	338	100.0	412	100.0
7時間以上	--トリグリセリド(再掲)						
	TG < 300	51	100.0	61	100.0	53	96.4
	TG ≥ 300	0	0	0	0	2	3.6
	計	51	100.0	61	100.0	55	100.0
計	--トリグリセリド(再掲)						
	TG < 300	471	97.1	538	97.5	667	92.8
	TG ≥ 300	14	2.9	14	2.5	39	6.4
	計	485	100.0	552	100.0	719	100.0

表 -15 性・年齢階級別、食後経過時間別、血清トリグリセリド値の平均値及び標準偏差
 (食後経過時間不明者は除外) (STD: 標準偏差)

		男 性			女 性		
		トリグリセリド (mg/dl)			トリグリセリド (mg/dl)		
		実数	平均値	STD	実数	平均値	STD
計	--食後経過時間						
	2時間以内	431	180.9	118.5	828	138.5	91.9
	3～6時間	1302	162.4	134.1	1838	134.5	88.4
	7時間以上	280	141.6	94.4	246	102.4	58.1
	計	2013	163.4	126.5	2912	132.9	87.8
年 齢	--食後経過時間						
30-39歳	2時間以内	58	195.3	160.5	147	101.8	68.1
	3～6時間	154	186.9	176.1	287	101.7	71.5
	7時間以上	62	145.0	116.1	51	70.3	33.5
	計	274	179.2	161.6	485	98.4	68.0
40-49歳	--食後経過時間						
	2時間以内	66	185.4	115.1	153	124.5	92.7
	3～6時間	197	184.0	115.1	338	114.0	71.6
	7時間以上	66	141.1	78.3	61	92.3	48.8
	計	329	175.7	109.8	552	114.5	76.4
50-59歳	--食後経過時間						
	2時間以内	88	189.9	122.5	213	151.9	97.5
	3～6時間	290	164.4	186.5	451	145.3	92.1
	7時間以上	83	142.0	94.9	55	123.8	68.5
	計	461	165.2	162.8	719	145.6	92.4
60-69歳	--食後経過時間						
	2時間以内	121	191.1	117.0	160	149.4	87.2
	3～6時間	384	155.7	96.2	412	150.7	98.7
	7時間以上	46	155.1	95.0	40	125.0	69.8
	計	551	163.4	101.9	612	148.7	94.2
70歳-	--食後経過時間						
	2時間以内	98	148.5	80.5	155	157.3	96.6
	3～6時間	277	140.6	87.9	350	148.0	87.4
	7時間以上	23	104.8	60.4	39	106.9	45.7
	計	398	140.4	85.1	544	147.7	88.6

図 -4 性・年齢階級別 血漿血糖値の区分

< 男性 >



< 女性 >

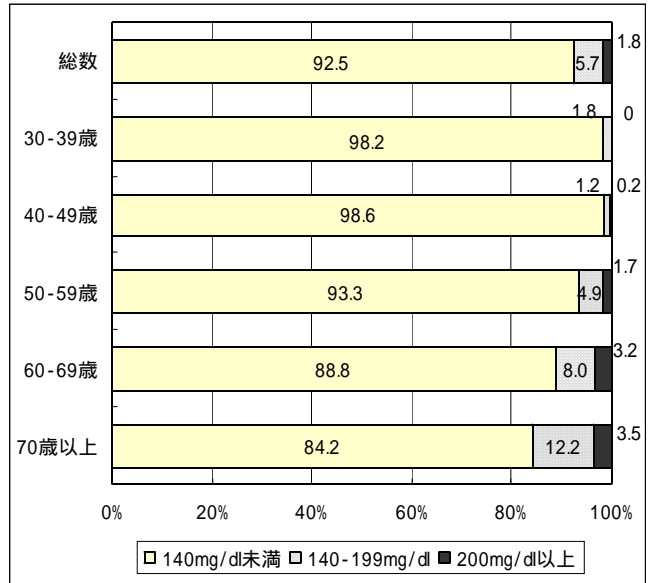


表 -16 性・年齢階級別、血漿血糖値の区分 (図 -4のデータ)

		30-39歳	40-49歳	50-59歳	60-69歳	70歳-	計
		実数	%	実数	%	実数	%
性別	--血糖(随時採血)--						
男性	BS <140	277	97.2	328	96.2	434	91.4
	BS 140-<200	6	2.1	9	2.6	32	6.7
	BS >=200	2	0.7	4	1.2	9	1.9
	計	285	100.0	341	100.0	475	100.0
女性	--血糖(随時採血)--						
	BS <140	496	98.2	565	98.6	699	93.3
	BS 140-<200	9	1.8	7	1.2	37	4.9
	BS >=200	0	0	1	0.2	13	1.7
	計	505	100.0	573	100.0	749	100.0
男女計	--血糖(随時採血)--						
	BS <140	773	97.8	893	97.7	1133	92.6
	BS 140-<200	15	1.9	16	1.8	69	5.6
	BS >=200	2	0.3	5	0.5	22	1.8
	計	790	100.0	914	100.0	1224	100.0

表 -17 性・年齢階級別、血漿血糖値の度数分布

		30-39歳		40-49歳		50-59歳		60-69歳		70歳-		計	
		実数	%	実数	%	実数	%	実数	%	実数	%	実数	%
性 別 男 性	--血糖 (mg/dl)--												
	40- 59	1	0.4	1	0.3	0	0	1	0.2	2	0.5	5	0.2
	60- 79	26	9.1	18	5.3	22	4.6	30	5.3	16	3.9	112	5.4
	80- 99	189	66.3	209	61.3	261	54.9	244	43.3	141	34.1	1044	50.2
	100-119	53	18.6	74	21.7	121	25.5	156	27.7	135	32.6	539	25.9
	120-139	8	2.8	26	7.6	30	6.3	63	11.2	48	11.6	175	8.4
	140-159	5	1.8	6	1.8	18	3.8	22	3.9	34	8.2	85	4.1
	160-179	1	0.4	2	0.6	7	1.5	17	3.0	10	2.4	37	1.8
	180-199	0	0	1	0.3	7	1.5	6	1.1	7	1.7	21	1.0
	200-219	1	0.4	1	0.3	3	0.6	8	1.4	7	1.7	20	1.0
	220-239	0	0	0	0	1	0.2	4	0.7	4	1.0	9	0.4
	240-259	1	0.4	0	0	0	0	3	0.5	2	0.5	6	0.3
	260-279	0	0	0	0	1	0.2	2	0.4	3	0.7	6	0.3
	280-299	0	0	1	0.3	1	0.2	1	0.2	1	0.2	4	0.2
300-	0	0	2	0.6	3	0.6	7	1.2	4	1.0	16	0.8	
計	285	100.0	341	100.0	475	100.0	564	100.0	414	100.0	2079	100.0	
女 性	--血糖 (mg/dl)--												
	40- 59	0	0	0	0	1	0.1	1	0.2	0	0	2	0.1
	60- 79	28	5.5	29	5.1	27	3.6	10	1.6	11	2.0	105	3.5
	80- 99	347	68.7	358	62.5	373	49.8	234	36.9	182	32.3	1494	49.4
	100-119	104	20.6	154	26.9	229	30.6	226	35.6	195	34.6	908	30.0
	120-139	17	3.4	24	4.2	69	9.2	92	14.5	87	15.4	289	9.6
	140-159	6	1.2	3	0.5	21	2.8	33	5.2	37	6.6	100	3.3
	160-179	2	0.4	3	0.5	12	1.6	12	1.9	24	4.3	53	1.8
	180-199	1	0.2	1	0.2	4	0.5	6	0.9	8	1.4	20	0.7
	200-219	0	0	0	0	2	0.3	2	0.3	6	1.1	10	0.3
	220-239	0	0	0	0	2	0.3	7	1.1	2	0.4	11	0.4
	240-259	0	0	0	0	1	0.1	4	0.6	3	0.5	8	0.3
	260-279	0	0	0	0	2	0.3	1	0.2	3	0.5	6	0.2
	280-299	0	0	0	0	1	0.1	2	0.3	0	0	3	0.1
300-	0	0	1	0.2	5	0.7	4	0.6	6	1.1	16	0.5	
計	505	100.0	573	100.0	749	100.0	634	100.0	564	100.0	3025	100.0	
男女計	--血糖 (mg/dl)--												
	40- 59	1	0.1	1	0.1	1	0.1	2	0.2	2	0.2	7	0.1
	60- 79	54	6.8	47	5.1	49	4.0	40	3.3	27	2.8	217	4.3
	80- 99	536	67.8	567	62.0	634	51.8	478	39.9	323	33.0	2538	49.7
	100-119	157	19.9	228	24.9	350	28.6	382	31.9	330	33.7	1447	28.4
	120-139	25	3.2	50	5.5	99	8.1	155	12.9	135	13.8	464	9.1
	140-159	11	1.4	9	1.0	39	3.2	55	4.6	71	7.3	185	3.6
	160-179	3	0.4	5	0.5	19	1.6	29	2.4	34	3.5	90	1.8
	180-199	1	0.1	2	0.2	11	0.9	12	1.0	15	1.5	41	0.8
	200-219	1	0.1	1	0.1	5	0.4	10	0.8	13	1.3	30	0.6
	220-239	0	0	0	0	3	0.2	11	0.9	6	0.6	20	0.4
	240-259	1	0.1	0	0	1	0.1	7	0.6	5	0.5	14	0.3
	260-279	0	0	0	0	3	0.2	3	0.3	6	0.6	12	0.2
	280-299	0	0	1	0.1	2	0.2	3	0.3	1	0.1	7	0.1
300-	0	0	3	0.3	8	0.7	11	0.9	10	1.0	32	0.6	
計	790	100.0	914	100.0	1224	100.0	1198	100.0	978	100.0	5104	100.0	

表 -18 性・年齢階級別、血漿血糖値の平均値及び標準偏差
(STD : 標準偏差)

(mg/dl)

	30-39歳			40-49歳			50-59歳			60-69歳			70歳-			計		
	実数	平均値	STD	実数	平均値	STD	実数	平均値	STD	実数	平均値	STD	実数	平均値	STD	実数	平均値	STD
性別																		
男性	285	95.0	17.5	341	100.4	27.3	475	104.7	34.4	564	112.4	44.3	414	117.2	42.6	2079	107.2	37.2
女性	505	95.0	14.3	573	97.3	18.1	749	105.8	34.4	634	113.0	34.9	564	117.5	39.0	3025	106.1	31.6
男女計	790	95.0	15.5	914	98.4	22.0	1224	105.4	34.4	1198	112.8	39.6	978	117.4	40.6	5104	106.6	34.0

表 -19 性・年齢階級別、食後経過時間別、血漿血糖値の度数分布
(男性---食後経過時間不明者は除外)

		30-39歳		40-49歳		50-59歳		60-69歳		70歳-		計		
		実数	%	実数	%	実数	%	実数	%	実数	%	実数	%	
食後経過時間 2時間以内	--血糖(随時採血)--													
	60-79	6	10.3	0	0	5	5.7	9	7.4	2	2.1	22	5.1	
	80-99	28	48.3	33	50.0	28	31.8	32	26.4	19	19.8	140	32.6	
	100-119	16	27.6	12	18.2	19	21.6	36	29.8	33	34.4	116	27.0	
	120-139	4	6.9	14	21.2	14	15.9	18	14.9	16	16.7	66	15.4	
	140-159	4	6.9	3	4.5	10	11.4	9	7.4	15	15.6	41	9.6	
	160-179	0	0	1	1.5	2	2.3	8	6.6	6	6.3	17	4.0	
	180-199	0	0	0	0	3	3.4	2	1.7	0	0	5	1.2	
	200-219	0	0	1	1.5	3	3.4	2	1.7	1	1.0	7	1.6	
	220-239	0	0	0	0	1	1.1	0	0	2	2.1	3	0.7	
	240-259	0	0	0	0	0	0	1	0.8	1	1.0	2	0.5	
	260-279	0	0	0	0	1	1.1	0	0	1	1.0	2	0.5	
	280-299	0	0	1	1.5	1	1.1	1	0.8	0	0	3	0.7	
	300-	0	0	1	1.5	1	1.1	3	2.5	0	0	5	1.2	
	計		58	100.0	66	100.0	88	100.0	121	100.0	96	100.0	429	100.0
3～6時間	--血糖(随時採血)--													
	40-59	1	0.6	1	0.5	0	0	1	0.3	1	0.4	4	0.3	
	60-79	18	11.7	16	8.2	12	4.2	19	5.0	12	4.4	77	6.0	
	80-99	108	70.1	114	58.2	170	59.2	174	45.8	103	37.5	669	51.8	
	100-119	21	13.6	51	26.0	76	26.5	105	27.6	86	31.3	339	26.2	
	120-139	4	2.6	10	5.1	13	4.5	40	10.5	31	11.3	98	7.6	
	140-159	1	0.6	2	1.0	6	2.1	13	3.4	18	6.5	40	3.1	
	160-179	1	0.6	1	0.5	5	1.7	9	2.4	3	1.1	19	1.5	
	180-199	0	0	0	0	3	1.0	3	0.8	6	2.2	12	0.9	
	200-219	0	0	0	0	0	0	6	1.6	6	2.2	12	0.9	
	220-239	0	0	0	0	0	0	3	0.8	2	0.7	5	0.4	
	240-259	0	0	0	0	0	0	2	0.5	1	0.4	3	0.2	
	260-279	0	0	0	0	0	0	2	0.5	1	0.4	3	0.2	
	280-299	0	0	0	0	0	0	0	0	1	0.4	1	0.1	
	300-	0	0	1	0.5	2	0.7	3	0.8	4	1.5	10	0.8	
計		154	100.0	196	100.0	287	100.0	380	100.0	275	100.0	1292	100.0	
7時間以上	--血糖(随時採血)--													
	60-79	2	3.2	2	3.0	3	3.6	2	4.3	0	0	9	3.2	
	80-99	43	69.4	50	75.8	53	63.9	30	65.2	11	50.0	187	67.0	
	100-119	15	24.2	10	15.2	23	27.7	8	17.4	11	50.0	67	24.0	
	120-139	0	0	2	3.0	2	2.4	4	8.7	0	0	8	2.9	
	140-159	0	0	1	1.5	2	2.4	0	0	0	0	3	1.1	
	160-179	0	0	1	1.5	0	0	1	2.2	0	0	2	0.7	
	180-199	1	1.6	0	0	0	0	0	0	0	0	1	0.4	
	200-219	0	0	0	0	0	0	1	2.2	0	0	1	0.4	
	220-239	0	0	0	0	0	0	0	0	0	0	0	0	
	240-259	1	1.6	0	0	0	0	0	0	0	0	1	0.4	
	計		62	100.0	66	100.0	83	100.0	46	100.0	22	100.0	279	100.0
	計	--血糖(随時採血)--												
		40-59	1	0.4	1	0.3	0	0	1	0.2	1	0.3	4	0.2
		60-79	26	9.5	18	5.5	20	4.4	30	5.5	14	3.6	108	5.4
80-99		179	65.3	197	60.1	251	54.8	236	43.1	133	33.8	996	49.8	
100-119		52	19.0	73	22.3	118	25.8	149	27.2	130	33.1	522	26.1	
120-139		8	2.9	26	7.9	29	6.3	62	11.3	47	12.0	172	8.6	
140-159		5	1.8	6	1.8	18	3.9	22	4.0	33	8.4	84	4.2	
160-179		1	0.4	2	0.6	7	1.5	17	3.1	9	2.3	36	1.8	
180-199		0	0	1	0.3	6	1.3	6	1.1	6	1.5	19	1.0	
200-219		1	0.4	1	0.3	3	0.7	8	1.5	7	1.8	20	1.0	
220-239		0	0	0	0	1	0.2	4	0.7	4	1.0	9	0.5	
240-259		1	0.4	0	0	0	0	3	0.5	2	0.5	6	0.3	
260-279		0	0	0	0	1	0.2	2	0.4	2	0.5	5	0.3	
280-299		0	0	1	0.3	1	0.2	1	0.2	1	0.3	4	0.2	
300-		0	0	2	0.6	3	0.7	6	1.1	4	1.0	15	0.8	
計		274	100.0	328	100.0	458	100.0	547	100.0	393	100.0	2000	100.0	

(女性---食後経過時間不明者は除外)

		30-39歳		40-49歳		50-59歳		60-69歳		70歳-		計	
		実数	%	実数	%	実数	%	実数	%	実数	%	実数	%
食後経過時間 2時間以内	--血糖(随時採血)--												
	60- 79	6	4.1	14	9.2	9	4.3	4	2.5	2	1.3	35	4.3
	80- 99	79	53.7	76	50.0	78	37.1	34	21.7	31	20.1	298	36.3
	100-119	45	30.6	46	30.3	64	30.5	54	34.4	46	29.9	255	31.1
	120-139	9	6.1	13	8.6	37	17.6	35	22.3	34	22.1	128	15.6
	140-159	6	4.1	1	0.7	7	3.3	16	10.2	15	9.7	45	5.5
	160-179	1	0.7	1	0.7	5	2.4	5	3.2	13	8.4	25	3.0
	180-199	1	0.7	1	0.7	2	1.0	4	2.5	4	2.6	12	1.5
	200-219	0	0	0	0	0	0	0	0	3	1.9	3	0.4
	220-239	0	0	0	0	0	0	2	1.3	1	0.6	3	0.4
	240-259	0	0	0	0	1	0.5	1	0.6	1	0.6	3	0.4
	260-279	0	0	0	0	2	1.0	0	0	1	0.6	3	0.4
	280-299	0	0	0	0	1	0.5	1	0.6	0	0	2	0.2
	300-	0	0	0	0	4	1.9	1	0.6	3	1.9	8	1.0
	計	147	100.0	152	100.0	210	100.0	157	100.0	154	100.0	820	100.0
3 ~ 6時間	--血糖(随時採血)--												
	40- 59	0	0	0	0	0	0	1	0.2	0	0	1	0.1
	60- 79	19	6.6	15	4.5	16	3.6	6	1.5	8	2.3	64	3.5
	80- 99	216	75.3	223	66.2	239	53.3	164	39.9	118	33.9	960	52.4
	100-119	44	15.3	87	25.8	144	32.1	152	37.0	130	37.4	557	30.4
	120-139	7	2.4	8	2.4	28	6.3	52	12.7	48	13.8	143	7.8
	140-159	0	0	1	0.3	10	2.2	15	3.6	18	5.2	44	2.4
	160-179	1	0.3	2	0.6	5	1.1	7	1.7	11	3.2	26	1.4
	180-199	0	0	0	0	2	0.4	2	0.5	4	1.1	8	0.4
	200-219	0	0	0	0	1	0.2	2	0.5	3	0.9	6	0.3
	220-239	0	0	0	0	2	0.4	5	1.2	1	0.3	8	0.4
	240-259	0	0	0	0	0	0	1	0.2	2	0.6	3	0.2
	260-279	0	0	0	0	0	0	1	0.2	2	0.6	3	0.2
	280-299	0	0	0	0	0	0	1	0.2	0	0	1	0.1
	300-	0	0	1	0.3	1	0.2	2	0.5	3	0.9	7	0.4
計	287	100.0	337	100.0	448	100.0	411	100.0	348	100.0	1831	100.0	
7時間以上	--血糖(随時採血)--												
	60- 79	1	2.0	0	0	0	0	0	0	1	2.6	2	0.8
	80- 99	40	78.4	40	65.6	33	60.0	25	62.5	23	59.0	161	65.4
	100-119	10	19.6	18	29.5	15	27.3	13	32.5	12	30.8	68	27.6
	120-139	0	0	2	3.3	3	5.5	1	2.5	2	5.1	8	3.3
	140-159	0	0	1	1.6	2	3.6	1	2.5	1	2.6	5	2.0
	160-179	0	0	0	0	1	1.8	0	0	0	0	1	0.4
	200-219	0	0	0	0	1	1.8	0	0	0	0	1	0.4
	計	51	100.0	61	100.0	55	100.0	40	100.0	39	100.0	246	100.0
	計	--血糖(随時採血)--											
40- 59		0	0	0	0	0	0	1	0.2	0	0	1	0.0
60- 79		26	5.4	29	5.3	25	3.5	10	1.6	11	2.0	101	3.5
80- 99		335	69.1	339	61.6	350	49.1	223	36.7	172	31.8	1419	49.0
100-119		99	20.4	151	27.5	223	31.3	219	36.0	188	34.8	880	30.4
120-139		16	3.3	23	4.2	68	9.5	88	14.5	84	15.5	279	9.6
140-159		6	1.2	3	0.5	19	2.7	32	5.3	34	6.3	94	3.2
160-179		2	0.4	3	0.5	11	1.5	12	2.0	24	4.4	52	1.8
180-199		1	0.2	1	0.2	4	0.6	6	1.0	8	1.5	20	0.7
200-219		0	0	0	0	2	0.3	2	0.3	6	1.1	10	0.3
220-239		0	0	0	0	2	0.3	7	1.2	2	0.4	11	0.4
240-259		0	0	0	0	1	0.1	2	0.3	3	0.6	6	0.2
260-279		0	0	0	0	2	0.3	1	0.2	3	0.6	6	0.2
280-299		0	0	0	0	1	0.1	2	0.3	0	0	3	0.1
300-		0	0	1	0.2	5	0.7	3	0.5	6	1.1	15	0.5
計	485	100.0	550	100.0	713	100.0	608	100.0	541	100.0	2897	100.0	

表 -20 性・年齢階級別、食後経過時間別、血漿血糖値の平均値及び標準偏差
 (食後経過時間不明者は除外) (STD: 標準偏差)

		男 性			女 性		
		血 糖(mg/dl)			血 糖(mg/dl)		
		実数	平均値	STD	実数	平均値	STD
計	--食後経過時間						
	2時間以内	429	119.4	44.0	820	113.6	38.8
	3～6時間	1292	105.3	36.2	1831	103.8	28.8
	7時間以上	279	98.1	19.7	246	98.4	15.4
	計	2000	107.3	36.9	2897	106.1	31.5
年 齢	--食後経過時間						
30-39歳	2時間以内	58	100.5	19.5	147	100.1	19.2
	3～6時間	154	91.8	12.7	287	92.9	11.7
	7時間以上	62	98.2	24.3	51	92.2	6.6
	計	274	95.1	17.8	485	95.0	14.4
40-49歳	--食後経過時間						
	2時間以内	66	113.6	39.5	152	99.5	17.3
	3～6時間	196	97.5	24.5	337	96.3	19.7
	7時間以上	66	96.9	17.8	61	98.0	11.9
	計	328	100.6	27.8	550	97.4	18.4
50-59歳	--食後経過時間						
	2時間以内	88	124.9	50.0	210	115.3	47.7
	3～6時間	287	101.3	30.8	448	102.2	27.5
	7時間以上	83	96.3	13.7	55	104.3	22.6
	計	458	104.9	34.6	713	106.2	34.9
60-69歳	--食後経過時間						
	2時間以内	121	123.3	53.7	157	121.5	35.7
	3～6時間	380	110.1	40.4	411	110.6	33.1
	7時間以上	46	101.7	27.1	40	97.8	13.6
	計	547	112.3	43.2	608	112.6	33.5
70歳-	--食後経過時間						
	2時間以内	96	124.8	34.3	154	130.2	47.7
	3～6時間	275	116.1	45.9	348	114.4	35.9
	7時間以上	22	99.9	8.5	39	99.9	14.8
	計	393	117.3	42.3	541	117.9	39.5

表 -21 性・年齢階級別、血清尿酸値の度数分布

		30-39歳		40-49歳		50-59歳		60-69歳		70歳-		計	
		実数	%	実数	%	実数	%	実数	%	実数	%	実数	%
性別	--尿酸(mg/dl)--												
男性	-0.9	0	0	0	0	1	0.2	2	0.4	1	0.2	4	0.2
	2.0-2.9	3	1.1	4	1.2	4	0.8	6	1.1	7	1.7	24	1.1
	3.0-3.9	13	4.6	15	4.4	27	5.6	48	8.5	37	8.8	140	6.7
	4.0-4.9	43	15.1	54	15.8	92	19.2	115	20.2	101	24.1	405	19.4
	5.0-5.9	92	32.3	96	28.1	152	31.8	174	30.6	134	32.0	648	31.0
	6.0-6.9	71	24.9	106	31.0	121	25.3	148	26.1	81	19.3	527	25.2
	7.0-7.9	47	16.5	48	14.0	60	12.6	52	9.2	37	8.8	244	11.7
	8.0-8.9	11	3.9	15	4.4	17	3.6	16	2.8	13	3.1	72	3.4
	9.0-9.9	5	1.8	4	1.2	4	0.8	7	1.2	5	1.2	25	1.2
	10.0-	0	0	0	0	0	0	0	0	3	0.7	3	0.1
	計	285	100.0	342	100.0	478	100.0	568	100.0	419	100.0	2092	100.0
女性	--尿酸(mg/dl)--												
	-0.9	1	0.2	1	0.2	2	0.3	0	0	0	0	4	0.1
	1.0-1.9	4	0.8	3	0.5	1	0.1	1	0.2	1	0.2	10	0.3
	2.0-2.9	43	8.5	57	9.9	39	5.2	29	4.5	28	4.9	196	6.4
	3.0-3.9	218	43.2	222	38.6	214	28.3	140	21.9	135	23.8	929	30.6
	4.0-4.9	190	37.6	210	36.5	296	39.2	246	38.6	190	33.5	1132	37.2
	5.0-5.9	41	8.1	63	11.0	161	21.3	158	24.8	141	24.9	564	18.6
	6.0-6.9	6	1.2	15	2.6	34	4.5	51	8.0	55	9.7	161	5.3
	7.0-7.9	2	0.4	2	0.3	7	0.9	10	1.6	7	1.2	28	0.9
	8.0-8.9	0	0	1	0.2	0	0	3	0.5	9	1.6	13	0.4
	9.0-9.9	0	0	0	0	1	0.1	0	0	1	0.2	2	0.1
	10.0-	0	0	1	0.2	0	0	0	0	0	0	1	0.0
	計	505	100.0	575	100.0	755	100.0	638	100.0	567	100.0	3040	100.0
男女計	--尿酸(mg/dl)--												
	-0.9	1	0.1	1	0.1	3	0.2	2	0.2	1	0.1	8	0.2
	1.0-1.9	4	0.5	3	0.3	1	0.1	1	0.1	1	0.1	10	0.2
	2.0-2.9	46	5.8	61	6.7	43	3.5	35	2.9	35	3.5	220	4.3
	3.0-3.9	231	29.2	237	25.8	241	19.5	188	15.6	172	17.4	1069	20.8
	4.0-4.9	233	29.5	264	28.8	388	31.5	361	29.9	291	29.5	1537	29.9
	5.0-5.9	133	16.8	159	17.3	313	25.4	332	27.5	275	27.9	1212	23.6
	6.0-6.9	77	9.7	121	13.2	155	12.6	199	16.5	136	13.8	688	13.4
	7.0-7.9	49	6.2	50	5.5	67	5.4	62	5.1	44	4.5	272	5.3
	8.0-8.9	11	1.4	16	1.7	17	1.4	19	1.6	22	2.2	85	1.7
	9.0-9.9	5	0.6	4	0.4	5	0.4	7	0.6	6	0.6	27	0.5
	10.0-	0	0	1	0.1	0	0	0	0	3	0.3	4	0.1
	計	790	100.0	917	100.0	1233	100.0	1206	100.0	986	100.0	5132	100.0

表 -22 性・年齢階級別、血清尿酸値の平均値及び標準偏差
(STD : 標準偏差)

(mg/dl)

	30-39歳			40-49歳			50-59歳			60-69歳			70歳-			計		
	実数	平均値	STD	実数	平均値	STD	実数	平均値	STD	実数	平均値	STD	実数	平均値	STD	実数	平均値	STD
性別																		
男性	285	6.0	1.3	342	5.9	1.2	478	5.8	1.3	568	5.6	1.3	419	5.5	1.4	2092	5.7	1.3
女性	505	3.9	0.9	575	4.0	1.0	755	4.4	1.0	638	4.6	1.0	567	4.7	1.2	3040	4.3	1.1
男女計	790	4.7	1.4	917	4.7	1.4	1233	4.9	1.3	1206	5.1	1.3	986	5.0	1.4	5132	4.9	1.4

表 -23 性・年齢階級別、血清尿素窒素値の度数分布

		30-39歳		40-49歳		50-59歳		60-69歳		70歳-		計	
		実数	%	実数	%	実数	%	実数	%	実数	%	実数	%
性別	-尿素窒素(mg/dl)-												
男性	5- 9.9	26	9.1	36	10.5	15	3.1	11	1.9	5	1.2	93	4.4
	10-14.9	169	59.3	184	53.8	198	41.4	201	35.4	133	31.7	885	42.3
	15-19.9	84	29.5	108	31.6	210	43.9	250	44.0	178	42.5	830	39.7
	20-24.9	6	2.1	11	3.2	47	9.8	87	15.3	62	14.8	213	10.2
	25-29.9	0	0	2	0.6	4	0.8	13	2.3	28	6.7	47	2.2
	30-34.9	0	0	0	0	1	0.2	3	0.5	8	1.9	12	0.6
	35-39.9	0	0	0	0	0	0	0	0	4	1.0	4	0.2
	45-49.9	0	0	1	0.3	1	0.2	0	0	0	0	2	0.1
	50-	0	0	0	0	2	0.4	3	0.5	1	0.2	6	0.3
	計	285	100.0	342	100.0	478	100.0	568	100.0	419	100.0	2092	100.0
女性	-尿素窒素(mg/dl)-												
	- 4.9	2	0.4	1	0.2	0	0	0	0	0	0	3	0.1
	5- 9.9	88	17.4	71	12.3	32	4.2	21	3.3	12	2.1	224	7.4
	10-14.9	319	63.2	330	57.4	334	44.2	250	39.2	172	30.3	1405	46.2
	15-19.9	86	17.0	153	26.6	308	40.8	279	43.7	256	45.1	1082	35.6
	20-24.9	10	2.0	18	3.1	69	9.1	70	11.0	96	16.9	263	8.7
	25-29.9	0	0	0	0	9	1.2	11	1.7	20	3.5	40	1.3
	30-34.9	0	0	0	0	3	0.4	4	0.6	8	1.4	15	0.5
	35-39.9	0	0	1	0.2	0	0	0	0	0	0	1	0.0
	40-44.9	0	0	0	0	0	0	1	0.2	1	0.2	2	0.1
	45-49.9	0	0	0	0	0	0	0	0	2	0.4	2	0.1
	50-	0	0	1	0.2	0	0	2	0.3	0	0	3	0.1
	計	505	100.0	575	100.0	755	100.0	638	100.0	567	100.0	3040	100.0
男女計	-尿素窒素(mg/dl)-												
	- 4.9	2	0.3	1	0.1	0	0	0	0	0	0	3	0.1
	5- 9.9	114	14.4	107	11.7	47	3.8	32	2.7	17	1.7	317	6.2
	10-14.9	488	61.8	514	56.1	532	43.1	451	37.4	305	30.9	2290	44.6
	15-19.9	170	21.5	261	28.5	518	42.0	529	43.9	434	44.0	1912	37.3
	20-24.9	16	2.0	29	3.2	116	9.4	157	13.0	158	16.0	476	9.3
	25-29.9	0	0	2	0.2	13	1.1	24	2.0	48	4.9	87	1.7
	30-34.9	0	0	0	0	4	0.3	7	0.6	16	1.6	27	0.5
	35-39.9	0	0	1	0.1	0	0	0	0	4	0.4	5	0.1
	40-44.9	0	0	0	0	0	0	1	0.1	1	0.1	2	0.0
	45-49.9	0	0	1	0.1	1	0.1	0	0	2	0.2	4	0.1
	50-	0	0	1	0.1	2	0.2	5	0.4	1	0.1	9	0.2
	計	790	100.0	917	100.0	1233	100.0	1206	100.0	986	100.0	5132	100.0

表 -24 性・年齢階級別、血清尿素窒素値の平均値及び標準偏差
(STD : 標準偏差)

(mg/dl)

	30-39歳			40-49歳			50-59歳			60-69歳			70歳-			計		
	実数	平均値	STD	実数	平均値	STD	実数	平均値	STD	実数	平均値	STD	実数	平均値	STD	実数	平均値	STD
性別																		
男性	285	13.7	3.0	342	14.1	3.8	478	16.0	5.7	568	16.7	4.8	419	17.7	5.7	2092	15.9	5.1
女性	505	12.6	2.9	575	13.6	4.1	755	15.5	3.7	638	16.1	4.7	567	17.3	4.8	3040	15.1	4.4
男女計	790	13.0	3.0	917	13.8	4.0	1233	15.7	4.6	1206	16.4	4.7	986	17.5	5.2	5132	15.4	4.7

表 -25 性・年齢階級別、血清クレアチニン値の度数分布

		30-39歳		40-49歳		50-59歳		60-69歳		70歳-		計	
		実数	%	実数	%	実数	%	実数	%	実数	%	実数	%
性別	-クレアチニン(mg/dl)-												
男性	-0.9	41	14.4	52	15.2	95	19.9	99	17.4	62	14.8	349	16.7
	1.0-	83	29.1	89	26.0	137	28.7	157	27.6	102	24.3	568	27.2
	1.1-	103	36.1	105	30.7	125	26.2	149	26.2	94	22.4	576	27.5
	1.2-	35	12.3	67	19.6	71	14.9	88	15.5	68	16.2	329	15.7
	1.3-	20	7.0	15	4.4	30	6.3	37	6.5	33	7.9	135	6.5
	1.4-	1	0.4	4	1.2	8	1.7	19	3.3	20	4.8	52	2.5
	1.5-	0	0	6	1.8	3	0.6	10	1.8	16	3.8	35	1.7
	1.6-	2	0.7	2	0.6	2	0.4	1	0.2	9	2.1	16	0.8
	1.7-	0	0	1	0.3	2	0.4	2	0.4	3	0.7	8	0.4
	1.8-	0	0	0	0	1	0.2	1	0.2	4	1.0	6	0.3
	1.9-	0	0	0	0	0	0	1	0.2	1	0.2	2	0.1
	2.0-	0	0	1	0.3	4	0.8	4	0.7	7	1.7	16	0.8
	計	285	100.0	342	100.0	478	100.0	568	100.0	419	100.0	2092	100.0
女性	-クレアチニン(mg/dl)-												
	-0.9	471	93.3	506	88.0	657	87.0	514	80.6	365	64.4	2513	82.7
	1.0-	29	5.7	58	10.1	64	8.5	86	13.5	102	18.0	339	11.2
	1.1-	5	1.0	8	1.4	24	3.2	25	3.9	52	9.2	114	3.8
	1.2-	0	0	1	0.2	3	0.4	5	0.8	22	3.9	31	1.0
	1.3-	0	0	0	0	2	0.3	4	0.6	9	1.6	15	0.5
	1.4-	0	0	0	0	2	0.3	0	0	10	1.8	12	0.4
	1.5-	0	0	0	0	0	0	0	0	2	0.4	2	0.1
	1.6-	0	0	0	0	0	0	0	0	1	0.2	1	0.0
	1.7-	0	0	0	0	1	0.1	0	0	0	0	1	0.0
	1.8-	0	0	0	0	0	0	0	0	1	0.2	1	0.0
	2.0-	0	0	2	0.3	2	0.3	4	0.6	3	0.5	11	0.4
	計	505	100.0	575	100.0	755	100.0	638	100.0	567	100.0	3040	100.0
男女計	-クレアチニン(mg/dl)-												
	-0.9	512	64.8	558	60.9	752	61.0	613	50.8	427	43.3	2862	55.8
	1.0-	112	14.2	147	16.0	201	16.3	243	20.1	204	20.7	907	17.7
	1.1-	108	13.7	113	12.3	149	12.1	174	14.4	146	14.8	690	13.4
	1.2-	35	4.4	68	7.4	74	6.0	93	7.7	90	9.1	360	7.0
	1.3-	20	2.5	15	1.6	32	2.6	41	3.4	42	4.3	150	2.9
	1.4-	1	0.1	4	0.4	10	0.8	19	1.6	30	3.0	64	1.2
	1.5-	0	0	6	0.7	3	0.2	10	0.8	18	1.8	37	0.7
	1.6-	2	0.3	2	0.2	2	0.2	1	0.1	10	1.0	17	0.3
	1.7-	0	0	1	0.1	3	0.2	2	0.2	3	0.3	9	0.2
	1.8-	0	0	0	0	1	0.1	1	0.1	5	0.5	7	0.1
	1.9-	0	0	0	0	0	0	1	0.1	1	0.1	2	0.0
	2.0-	0	0	3	0.3	6	0.5	8	0.7	10	1.0	27	0.5
	計	790	100.0	917	100.0	1233	100.0	1206	100.0	986	100.0	5132	100.0

表 -26 性・年齢階級別、血清クレアチニン値の平均値及び標準偏差

(mg/dl)

(STD : 標準偏差)

		30-39歳			40-49歳			50-59歳			60-69歳			70歳-			計		
		実数	平均値	STD	実数	平均値	STD	実数	平均値	STD	実数	平均値	STD	実数	平均値	STD	実数	平均値	STD
性別																			
男性		285	1.1	0.1	342	1.1	0.5	478	1.1	0.8	568	1.1	0.4	419	1.2	0.4	2092	1.1	0.5
女性		505	0.8	0.1	575	0.9	0.5	755	0.9	0.3	638	0.9	0.4	567	0.9	0.2	3040	0.9	0.4
男女計		790	0.9	0.2	917	1.0	0.5	1233	1.0	0.6	1206	1.0	0.4	986	1.0	0.3	5132	1.0	0.4

表 -27 性・年齢階級別、血清 - G T P 値の度数分布

		30-39歳		40-49歳		50-59歳		60-69歳		70歳-		計	
		実数	%	実数	%	実数	%	実数	%	実数	%	実数	%
性別	- - G T P (IU/L)-												
男性	-19	51	17.9	46	13.5	56	11.7	102	18.0	123	29.4	378	18.1
	20- 39	106	37.2	107	31.3	195	40.8	207	36.4	181	43.2	796	38.0
	40- 59	41	14.4	67	19.6	83	17.4	98	17.3	59	14.1	348	16.6
	60- 79	22	7.7	45	13.2	40	8.4	62	10.9	18	4.3	187	8.9
	80- 99	19	6.7	20	5.8	27	5.6	36	6.3	11	2.6	113	5.4
	100-119	13	4.6	18	5.3	13	2.7	19	3.3	8	1.9	71	3.4
	120-139	11	3.9	10	2.9	14	2.9	10	1.8	2	0.5	47	2.2
	140-159	6	2.1	5	1.5	9	1.9	8	1.4	5	1.2	33	1.6
	160-179	4	1.4	5	1.5	11	2.3	2	0.4	4	1.0	26	1.2
	180-199	0	0	2	0.6	3	0.6	3	0.5	4	1.0	12	0.6
	200-	12	4.2	17	5.0	27	5.6	21	3.7	4	1.0	81	3.9
	計	285	100.0	342	100.0	478	100.0	568	100.0	419	100.0	2092	100.0
女性	- - G T P (IU/L)-												
	-19	365	72.3	397	69.0	365	48.3	288	45.1	341	60.1	1756	57.8
	20- 39	104	20.6	117	20.3	274	36.3	235	36.8	172	30.3	902	29.7
	40- 59	22	4.4	35	6.1	50	6.6	58	9.1	29	5.1	194	6.4
	60- 79	7	1.4	9	1.6	31	4.1	20	3.1	16	2.8	83	2.7
	80- 99	1	0.2	3	0.5	14	1.9	9	1.4	2	0.4	29	1.0
	100-119	3	0.6	3	0.5	9	1.2	9	1.4	5	0.9	29	1.0
	120-139	1	0.2	1	0.2	4	0.5	10	1.6	1	0.2	17	0.6
	140-159	0	0	1	0.2	0	0	1	0.2	1	0.2	3	0.1
	160-179	1	0.2	0	0	0	0	1	0.2	0	0	2	0.1
	180-199	0	0	3	0.5	2	0.3	0	0	0	0	5	0.2
	200-	1	0.2	6	1.0	6	0.8	7	1.1	0	0	20	0.7
	計	505	100.0	575	100.0	755	100.0	638	100.0	567	100.0	3040	100.0
男女計	- - G T P (IU/L)-												
	-19	416	52.7	443	48.3	421	34.1	390	32.3	464	47.1	2134	41.6
	20- 39	210	26.6	224	24.4	469	38.0	442	36.7	353	35.8	1698	33.1
	40- 59	63	8.0	102	11.1	133	10.8	156	12.9	88	8.9	542	10.6
	60- 79	29	3.7	54	5.9	71	5.8	82	6.8	34	3.4	270	5.3
	80- 99	20	2.5	23	2.5	41	3.3	45	3.7	13	1.3	142	2.8
	100-119	16	2.0	21	2.3	22	1.8	28	2.3	13	1.3	100	1.9
	120-139	12	1.5	11	1.2	18	1.5	20	1.7	3	0.3	64	1.2
	140-159	6	0.8	6	0.7	9	0.7	9	0.7	6	0.6	36	0.7
	160-179	5	0.6	5	0.5	11	0.9	3	0.2	4	0.4	28	0.5
	180-199	0	0	5	0.5	5	0.4	3	0.2	4	0.4	17	0.3
	200-	13	1.6	23	2.5	33	2.7	28	2.3	4	0.4	101	2.0
	計	790	100.0	917	100.0	1233	100.0	1206	100.0	986	100.0	5132	100.0

表 -28 性・年齢階級別、血清 - G T P 値の平均値及び標準偏差 (STD : 標準偏差)

(IU/L)

		30-39歳		40-49歳		50-59歳		60-69歳		70歳-		計	
		実数	平均値 STD	実数	平均値 STD	実数	平均値 STD	実数	平均値 STD	実数	平均値 STD	実数	平均値 STD
性別													
男性		285	61.3 72.5	342	70.2 102.5	478	72.9 119.5	568	55.2 62.1	419	41.0 58.1	2092	59.7 86.8
女性		505	19.4 19.2	575	24.5 38.5	755	30.3 47.1	638	31.9 47.7	567	22.6 16.8	3040	26.3 38.0
男女計		790	34.6 50.3	917	41.6 73.0	1233	46.8 85.5	1206	42.9 56.2	986	30.4 41.0	5132	39.9 64.8

表 -29 性・年齢階級別、尿蛋白検査結果（4区分判定）

		30-39歳	40-49歳	50-59歳	60-69歳	70歳-	計
		実数	%	実数	%	実数	%
性別	--尿蛋白--						
男性	-	273	94.8	323	91.5	434	89.1
	±	10	3.5	18	5.1	24	4.9
	+	3	1.0	10	2.8	19	3.9
	++	2	0.7	2	0.6	10	2.1
	計	288	100.0	353	100.0	487	100.0
女性	--尿蛋白--						
	-	462	92.8	530	93.1	733	95.7
	±	22	4.4	27	4.7	15	2.0
	+	10	2.0	9	1.6	17	2.2
	++	4	0.8	3	0.5	1	0.1
	計	498	100.0	569	100.0	766	100.0
男女計	--尿蛋白--						
	-	735	93.5	853	92.5	1167	93.1
	±	32	4.1	45	4.9	39	3.1
	+	13	1.7	19	2.1	36	2.9
	++	6	0.8	5	0.5	11	0.9
	計	786	100.0	922	100.0	1253	100.0

表 -30 性・年齢階級別、尿蛋白検査結果（陽性者率）

		30-39歳	40-49歳	50-59歳	60-69歳	70歳-	計
		実数	%	実数	%	実数	%
性別	--尿蛋白--						
男性	正常(- or ±)	283	98.3	341	96.6	458	94.0
	陽性(+ or ++)	5	1.7	12	3.4	29	6.0
	計	288	100.0	353	100.0	487	100.0
女性	--尿蛋白--						
	正常(- or ±)	484	97.2	557	97.9	748	97.7
	陽性(+ or ++)	14	2.8	12	2.1	18	2.3
	計	498	100.0	569	100.0	766	100.0
男女計	--尿蛋白--						
	正常(- or ±)	767	97.6	898	97.4	1206	96.2
	陽性(+ or ++)	19	2.4	24	2.6	47	3.8
	計	786	100.0	922	100.0	1253	100.0

表 -31 性・年齢階級別、尿蛋白区分別、血清クレアチニンの平均値及び標準偏差 (STD: 標準偏差)

		男 性			女 性		
		クレアチン (mg/dl)			クレアチン (mg/dl)		
		実数	平均値	STD	実数	平均値	STD
計	--尿蛋白--						
	正常 (- or ±)	1954	1.1	0.2	2874	0.9	0.1
	陽性 (+ or ++)	101	1.6	1.8	85	1.1	1.3
	計	2055	1.1	0.4	2959	0.9	0.3
年 齢	--尿蛋白--						
30-39歳	正常 (- or ±)	275	1.1	0.1	469	0.8	0.1
	陽性 (+ or ++)	5	1.0	0.1	14	0.8	0.1
	計	280	1.1	0.1	483	0.8	0.1
40-49歳	--尿蛋白--						
	正常 (- or ±)	326	1.1	0.1	540	0.8	0.1
	陽性 (+ or ++)	12	1.1	0.1	12	1.9	3.4
	計	338	1.1	0.1	552	0.9	0.5
50-59歳	--尿蛋白--						
	正常 (- or ±)	445	1.1	0.1	726	0.8	0.1
	陽性 (+ or ++)	28	2.1	3.1	17	0.9	0.2
	計	473	1.1	0.8	743	0.8	0.1
60-69歳	--尿蛋白--						
	正常 (- or ±)	530	1.1	0.2	606	0.9	0.1
	陽性 (+ or ++)	33	1.6	1.3	24	1.1	0.6
	計	563	1.1	0.4	630	0.9	0.2
70歳-	--尿蛋白--						
	正常 (- or ±)	378	1.1	0.2	533	0.9	0.2
	陽性 (+ or ++)	23	1.3	0.3	18	1.1	0.4
	計	401	1.1	0.2	551	0.9	0.2

表 -32 性・年齢階級別、尿糖検査結果（4区分判定）

		30-39歳		40-49歳		50-59歳		60-69歳		70歳-		計	
		実数	%	実数	%	実数	%	実数	%	実数	%	実数	%
性別	--尿糖--												
男性	-	280	97.2	334	94.6	433	88.9	505	86.0	363	86.4	1915	89.7
	±	3	1.0	8	2.3	16	3.3	16	2.7	17	4.0	60	2.8
	+	4	1.4	5	1.4	18	3.7	23	3.9	12	2.9	62	2.9
	++	1	0.3	6	1.7	20	4.1	43	7.3	28	6.7	98	4.6
	計	288	100.0	353	100.0	487	100.0	587	100.0	420	100.0	2135	100.0
女性	--尿糖--												
	-	487	97.6	558	98.1	739	96.5	630	95.9	538	92.3	2952	96.0
	±	1	0.2	6	1.1	5	0.7	5	0.8	11	1.9	28	0.9
	+	6	1.2	1	0.2	6	0.8	4	0.6	8	1.4	25	0.8
	++	5	1.0	4	0.7	16	2.1	18	2.7	26	4.5	69	2.2
	計	499	100.0	569	100.0	766	100.0	657	100.0	583	100.0	3074	100.0
男女計	--尿糖--												
	-	767	97.5	892	96.7	1172	93.5	1135	91.2	901	89.8	4867	93.4
	±	4	0.5	14	1.5	21	1.7	21	1.7	28	2.8	88	1.7
	+	10	1.3	6	0.7	24	1.9	27	2.2	20	2.0	87	1.7
	++	6	0.8	10	1.1	36	2.9	61	4.9	54	5.4	167	3.2
	計	787	100.0	922	100.0	1253	100.0	1244	100.0	1003	100.0	5209	100.0

表 -33 性・年齢階級別、尿糖検査結果（陽性者率）

		30-39歳		40-49歳		50-59歳		60-69歳		70歳-		計	
		実数	%	実数	%	実数	%	実数	%	実数	%	実数	%
性別	--尿糖--												
男性	正常(- or ±)	283	98.3	342	96.9	449	92.2	521	88.8	380	90.5	1975	92.5
	陽性(+ or ++)	5	1.7	11	3.1	38	7.8	66	11.2	40	9.5	160	7.5
	計	288	100.0	353	100.0	487	100.0	587	100.0	420	100.0	2135	100.0
女性	--尿糖--												
	正常(- or ±)	488	97.8	564	99.1	744	97.1	635	96.7	549	94.2	2980	96.9
	陽性(+ or ++)	11	2.2	5	0.9	22	2.9	22	3.3	34	5.8	94	3.1
	計	499	100.0	569	100.0	766	100.0	657	100.0	583	100.0	3074	100.0
男女計	--尿糖--												
	正常(- or ±)	771	98.0	906	98.3	1193	95.2	1156	92.9	929	92.6	4955	95.1
	陽性(+ or ++)	16	2.0	16	1.7	60	4.8	88	7.1	74	7.4	254	4.9
	計	787	100.0	922	100.0	1253	100.0	1244	100.0	1003	100.0	5209	100.0