

平成21年10月30日（金）  
午前8：30解禁

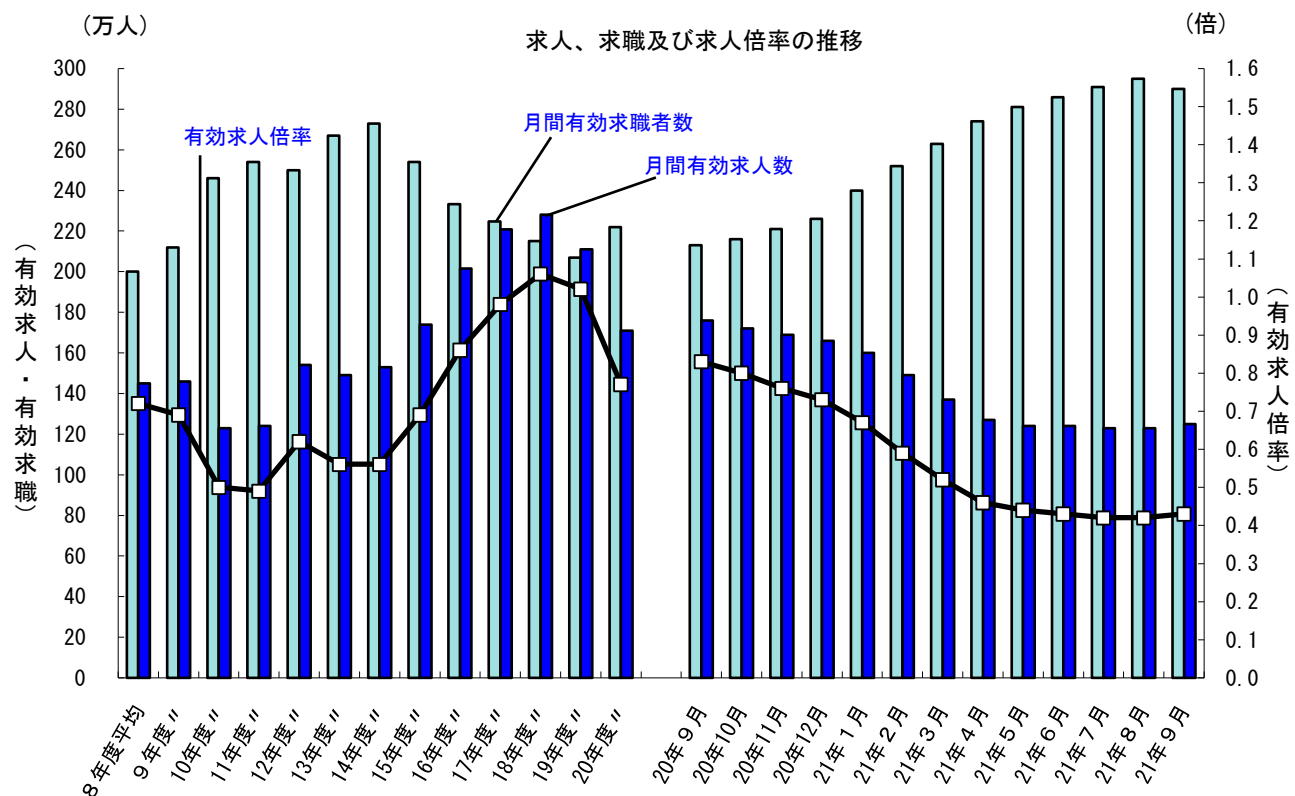
職業安定局雇用政策課  
課長 小川 誠  
中央労働市場情報官 武井 亜起夫  
（担当・内線） 調査係（5740）  
（電話代表） 03（5253）1111  
（夜間直通） 03（3595）3290

【ポイント】

- 平成21年9月の有効求人倍率は0.43倍で、前月に比べて0.01ポイント上昇した。
- 平成21年9月の新規求人倍率は0.79倍で、前月に比べて0.03ポイント上昇した。

一般職業紹介状況（平成21年9月分）について

平成21年9月の一般職業紹介状況をみると、有効求人倍率（季節調整値）は0.43倍となり、前月を0.01ポイント上回った。新規求人倍率（季節調整値）は0.79倍となり、前月を0.03ポイント上回った。正社員有効求人倍率は0.26倍となり、前年同月を0.28ポイント下回った。9月の有効求人（季節調整値）は前月に比べ1.5%増となり、有効求職者（同）は1.6%減となった。9月の新規求人（原数値）は前年同月と比較すると20.8%減となった。これを産業別にみると、前月に引き続き、情報通信業（38.5%減）、製造業（35.2%減）、卸売業、小売業（28.7%減）、サービス業（23.6%減）、宿泊業、飲食サービス業（22.0%減）、学術研究、専門・技術サービス業（19.2%減）、建設業（18.2%減）、運輸業、郵便業（17.0%減）、生活関連サービス業、娯楽業（12.1%減）、医療、福祉（11.3%減）、教育、学習支援業（5.3%減）は減少となった。都道府県別の有効求人倍率（季節調整値）をみると、最も高いのが香川県の0.62倍、最も低いのが沖縄県の0.27倍となった。



- (注) 1. 月別の数値は季節調整値である。なお、平成20年12月以前の数値は新季節指数により改訂されている。  
2. 文中の正社員求人倍率は正社員の月間有効求人数をパートタイムを除く常用の月間有効求職者数で除して算出しているが、パートタイムを除く常用の有効求職者には派遣労働者や契約社員を希望する者も含まれるため、厳密な意味での正社員求人倍率より低い値となる。  
3. 文中の産業分類は、平成19年11月改定の「日本標準産業分類」に基づくもの。

第1表 一般職業紹介状況（新規学卒者を除きパートタイムを含む）

平成21年9月

項目	年 月	21年 9月	21年 8月	20年 9月	対前年同月 増減率、差 (%、ポイント)	季節調整値 対前月 増減率、差 (%、ポイント)	
	全 数	1 月間有効求職者数 (人)	2,809,200	2,859,399	2,083,138	34.9	▲1.6
2 新規求職申込件数 (件)		612,362	561,136	542,603	12.9	▲0.2	
3 月間有効求人 (人)		1,266,889	1,197,944	1,794,296	▲29.4	1.5	
4 新規求人数 (人)		531,560	482,549	670,953	▲20.8	3.6	
5 就職件数 (件)		176,944	155,626	164,012	7.9	▲3.6	
6 有効求人倍率(3/1) (倍)		0.45	0.42	0.86	▲0.41	—	
季節調整値		0.43	0.42	0.83	—	0.01	
7 新規求人倍率(4/2) (倍)		0.87	0.86	1.24	▲0.37	—	
季節調整値		0.79	0.76	1.16	—	0.03	
8 就職率(5/2×100) (%)		28.9	27.7	30.2	▲1.3	—	
季節調整値		26.6	27.5	28.5	—	▲0.9	
9 充足率(5/4×100) (%)		33.3	32.3	24.4	8.9	—	
季節調整値		33.8	36.3	24.6	—	▲2.5	
常 用		10 月間有効求職者数 (人)	2,800,894	2,849,825	2,075,143	35.0	
		11 新規求職申込件数 (件)	609,021	557,303	538,916	13.0	
		12 月間有効求人 (人)	1,164,872	1,107,786	1,697,893	▲31.4	
		13 新規求人数 (人)	477,982	439,024	627,704	▲23.9	
		14 就職件数 (件)	158,119	140,448	153,576	3.0	
	15 有効求人倍率(12/10) (倍)	0.42	0.39	0.82	▲0.40		
	16 新規求人倍率(13/11) (倍)	0.78	0.79	1.16	▲0.38		
	17 就職率(14/11×100) (%)	26.0	25.2	28.5	▲2.5		
	18 充足率(14/13×100) (%)	33.1	32.0	24.5	8.6		

(注) 1. 季節調整法はセンサス局法Ⅱ(X-12-ARIMA)による。なお、平成20年12月以前の数値は新季節指数により改訂されている。

2. ▲は減少である。

第2表 雇用形態別常用職業紹介状況（新規学卒者を除く）

平成21年9月

年 月		21年 9月	21年 8月	20年 9月	対前年同月 増減率、差 (%、ポイント)
パート タイム を 除 く 常 用	1 月間有効求職者数 (人)	2,135,331	2,185,704	1,557,788	37.1
	2 新規求職申込件数 (件)	440,285	416,274	394,612	11.6
	3 月間有効求人数 (人)	737,765	703,315	1,122,081	▲ 34.3
	4 新規求人数 (人)	299,907	276,049	409,599	▲ 26.8
	5 就職件数 (件)	101,538	92,365	104,489	▲ 2.8
	6 有効求人倍率(3/1)(倍)	0.35	0.32	0.72	▲ 0.37
	7 新規求人倍率(4/2)(倍)	0.68	0.66	1.04	▲ 0.36
	8 就職率(5/2×100)(%)	23.1	22.2	26.5	▲ 3.4
	9 充足率(5/4×100)(%)	33.9	33.5	25.5	8.4
正 社 員	10 月間有効求人数 (人)	559,812	539,021	834,612	▲ 32.9
	11 新規求人数 (人)	220,153	202,920	302,718	▲ 27.3
	12 就職件数 (件)	70,620	65,525	80,943	▲ 12.8
	13 有効求人倍率(10/1)(倍)	0.26	0.25	0.54	▲ 0.28
	14 充足率(12/11×100)(%)	32.1	32.3	26.7	5.4
常 用 的 パ ー ト タ イ ム	15 月間有効求職者数 (人)	665,563	664,121	517,355	28.6
	16 新規求職申込件数 (件)	168,736	141,029	144,304	16.9
	17 月間有効求人数 (人)	427,107	404,471	575,812	▲ 25.8
	18 新規求人数 (人)	178,075	162,975	218,105	▲ 18.4
	19 就職件数 (件)	56,581	48,083	49,087	15.3
	20 有効求人倍率(17/15)(倍)	0.64	0.61	1.11	▲ 0.47
	21 新規求人倍率(18/16)(倍)	1.06	1.16	1.51	▲ 0.45
	22 就職率(19/16×100)(%)	33.5	34.1	34.0	▲ 0.5
	23 充足率(19/18×100)(%)	31.8	29.5	22.5	9.3

(注)1. ▲は減少である。

2. 正社員の有効求人倍率は正社員の月間有効求人数をパートタイムを除く常用の月間有効求職者数で除して算出しているが、パートタイムを除く常用の月間有効求職者数には派遣労働者や契約社員を希望する者も含まれるため、厳密な意味での正社員有効求人倍率より低い値となる。

第3表 - 1 主要産業別、規模別一般新規求人状況

○ 主要産業別、規模別一般新規求人状況（新規学卒者を除く）

平成21年9月

産業・規模		全数	パート除く	常用	臨時・季節	パートタイム
新規求人 数 (人)	合計	531,560	330,322	299,907	30,415	201,238
	D 建設業	41,161	37,919	33,920	3,999	3,242
	E 製造業	57,258	37,418	31,370	6,048	19,840
	G 情報通信業	14,892	11,778	10,685	1,093	3,114
	H 運輸業, 郵便業	34,805	27,183	26,017	1,166	7,622
	I 卸売業, 小売業	79,340	39,091	37,407	1,684	40,249
	L 学術研究, 専門・技術サービス業	18,061	12,306	10,789	1,517	5,755
	M 宿泊業, 飲食サービス業	44,249	18,361	17,915	446	25,888
	N 生活関連サービス業, 娯楽業	23,926	13,144	12,404	740	10,782
	O 教育, 学習支援業	8,021	3,402	3,257	145	4,619
	P 医療, 福祉	97,414	57,093	56,392	701	40,321
	R サービス業（他に分類されないもの）	72,748	46,578	37,680	8,898	26,170
	(規模別)					
	29人以下	287,444	178,176	161,974	16,202	109,268
	30～99人	138,000	85,321	77,900	7,421	52,679
	100～299人	68,695	44,108	40,041	4,067	24,587
	300～499人	16,022	9,695	8,349	1,346	6,327
500～999人	11,191	6,279	5,603	676	4,912	
1,000人以上	10,208	6,743	6,040	703	3,465	
対前年 同月 比 (%)	合計	-20.8	-24.1	-26.8	20.1	-14.7
	D 建設業	-18.2	-20.1	-24.9	76.6	14.2
	E 製造業	-35.2	-42.3	-47.6	21.8	-15.6
	G 情報通信業	-38.5	-45.9	-48.9	28.7	26.1
	H 運輸業, 郵便業	-17.0	-19.4	-19.8	-10.6	-7.0
	I 卸売業, 小売業	-28.7	-31.7	-32.4	-9.5	-25.7
	L 学術研究, 専門・技術サービス業	-19.2	-30.0	-36.8	185.7	20.6
	M 宿泊業, 飲食サービス業	-22.0	-17.3	-17.1	-22.6	-25.0
	N 生活関連サービス業, 娯楽業	-12.1	-8.9	-11.1	58.5	-15.8
	O 教育, 学習支援業	-5.3	3.9	4.5	-8.2	-11.1
	P 医療, 福祉	-11.3	-11.3	-11.0	-32.7	-11.2
	R サービス業（他に分類されないもの）	-23.6	-29.1	-33.7	0.5	-11.6
	(規模別)					
	29人以下	-17.9	-21.7	-24.1	15.8	-10.9
	30～99人	-25.7	-28.8	-31.8	32.8	-20.1
	100～299人	-21.4	-23.3	-26.4	31.9	-17.8
	300～499人	-20.2	-22.8	-28.3	47.7	-15.8
500～999人	-24.2	-32.7	-33.7	-23.2	-9.5	
1,000人以上	-20.7	-19.0	-19.0	-19.2	-23.8	

○ 主要産業における対前年同月比の推移（新規学卒者を除く）

(%)

産 業	20年			21年								
	10月	11月	12月	1月	2月	3月	4月	5月	6月	7月	8月	9月
合計	-18.1	-23.7	-12.0	-18.4	-30.1	-22.3	-26.5	-34.5	-22.3	-23.4	-24.2	-20.8
D 建設業	-13.4	-23.0	-1.5	-6.7	-25.8	-23.0	-23.8	-30.6	-22.2	-20.5	-22.1	-18.2
E 製造業	-30.7	-42.9	-43.7	-55.3	-61.3	-55.9	-55.6	-55.9	-48.3	-46.3	-41.3	-35.2
G 情報通信業	-	-	-	-	-	-	-39.6	-46.4	-45.2	-46.2	-39.7	-38.5
H 運輸業, 郵便業	-	-	-	-	-	-	-34.4	-37.3	-15.8	-26.1	-18.5	-17.0
I 卸売業, 小売業	-	-	-	-	-	-	-27.1	-34.5	-27.4	-28.6	-28.9	-28.7
L 学術研究, 専門・技術サービス業	-	-	-	-	-	-	-33.5	-38.8	-28.7	-24.0	-25.9	-19.2
M 宿泊業, 飲食サービス業	-	-	-	-	-	-	-17.1	-37.4	-18.3	-22.7	-29.7	-22.0
N 生活関連サービス業, 娯楽業	-	-	-	-	-	-	-12.1	-25.3	-14.5	-16.6	-22.9	-12.1
O 教育, 学習支援業	-	-	-	-	-	-	-3.4	-18.2	-4.9	-10.4	-10.2	-5.3
P 医療, 福祉	2.1	-3.4	3.3	3.9	-6.9	-2.5	-3.8	-18.4	-6.2	-6.2	-8.9	-11.3
R サービス業（他に分類されないもの）	-	-	-	-	-	-	-36.9	-38.9	-25.5	-26.5	-27.2	-23.6

(注) 平成19年11月改定の「日本標準産業分類」に基づく区分により表章したもの。

平成21年3月以前の対前年同月比については、産業分類改定による影響のない産業について表章している。

第3表 - 2 産業別一般新規求人状況（新規学卒者を除く）

平成21年9月

産 業	新規求人人数 (人)			対前年同月比 (%)		
	全数	パート除く	パートタイム	全数	パート除く	パートタイム
合 計	531,560	330,322	201,238	-20.8	-24.1	-14.7
A, B 農, 林, 漁業 (01~04)	4,770	3,037	1,733	31.9	37.0	23.8
C 鉱業, 採石業, 砂利採取業 (05)	131	116	15	-39.6	-40.8	-28.6
D 建設業 (06~08)	41,161	37,919	3,242	-18.2	-20.1	14.2
06 総合工事業	24,471	22,364	2,107	-8.1	-10.6	30.6
E 製造業 (09~32)	57,258	37,418	19,840	-35.2	-42.3	-15.6
09 食料品製造業	17,323	8,323	9,000	-15.0	-21.4	-8.0
10 飲料・たばこ・飼料製造業	1,123	679	444	-13.9	-25.9	14.4
11 繊維工業	2,973	1,955	1,018	-35.7	-38.9	-28.8
12 木材・木製品製造業 (家具を除く)	856	653	203	-23.6	-29.6	5.7
13 家具・装備品製造業	570	423	147	-37.8	-39.2	-33.2
14 パルプ・紙・紙加工品製造業	1,359	852	507	-36.1	-40.5	-26.8
15 印刷・同関連業	2,581	1,718	863	-24.9	-28.6	-16.5
16 化学工業	1,989	1,423	566	-26.1	-29.7	-15.3
17 石油製品・石炭製品製造業	85	67	18	-23.4	-30.2	20.0
18 プラスチック製品製造業 (別掲を除く)	2,620	1,547	1,073	-31.9	-37.8	-21.0
19 ゴム製品製造業	659	428	231	-36.1	-33.6	-40.2
21 窯業・土石製品製造業	1,183	890	293	-39.5	-45.0	-12.8
22 鉄鋼業	674	601	73	-60.0	-60.5	-54.9
23 非鉄金属製造業	470	340	130	-38.3	-44.9	-10.3
24 金属製品製造業	3,910	3,034	876	-45.5	-50.0	-21.0
25 はん用機械器具製造業	2,309	1,846	463	-61.8	-65.5	-32.8
26 生産用機械器具製造業	1,316	1,117	199	-65.2	-67.4	-44.3
27 業務用機械器具製造業	1,321	1,011	310	-50.2	-55.3	-20.1
28 電子部品・デバイス・電子回路製造業	2,378	1,775	603	-28.5	-32.9	-11.5
29 電気機械器具製造業	3,257	2,379	878	-47.0	-51.6	-28.5
30 情報通信機械器具製造業	1,359	984	375	-39.3	-45.6	-13.0
31 輸送用機械器具製造業	5,363	4,329	1,034	-37.1	-41.9	-3.9
20, 32 その他の製造業	1,580	1,044	536	-35.5	-39.2	-27.1
F 電気・ガス・熱供給・水道業 (33~36)	402	266	136	-6.5	-7.3	-4.9
G 情報通信業 (37~41)	14,892	11,778	3,114	-38.5	-45.9	26.1
39 情報サービス業	11,846	9,617	2,229	-44.0	-50.5	30.2
H 運輸業, 郵便業 (42~49)	34,805	27,183	7,622	-17.0	-19.4	-7.0
I 卸売業, 小売業 (50~61)	79,340	39,091	40,249	-28.7	-31.7	-25.7
50~55 卸売業	19,583	11,754	7,829	-25.8	-31.2	-16.1
56~61 小売業	59,757	27,337	32,420	-29.7	-31.9	-27.6
56 各種商品小売業	7,804	1,851	5,953	-45.2	-53.8	-41.9
J 金融業, 保険業 (62~67)	6,428	5,286	1,142	-15.0	-12.9	-23.3
K 不動産業, 物品賃貸業 (68~70)	9,743	6,638	3,105	-12.9	-13.7	-11.2
L 学術研究, 専門・技術サービス業 (71~74)	18,061	12,306	5,755	-19.2	-30.0	20.6
M 宿泊業, 飲食サービス業 (75~77)	44,249	18,361	25,888	-22.0	-17.3	-25.0
76 飲食店	34,290	14,161	20,129	-23.7	-15.9	-28.4
N 生活関連サービス業, 娯楽業 (78~80)	23,926	13,144	10,782	-12.1	-8.9	-15.8
O 教育, 学習支援業 (81, 82)	8,021	3,402	4,619	-5.3	3.9	-11.1
P 医療, 福祉 (83~85)	97,414	57,093	40,321	-11.3	-11.3	-11.2
83 医療業	46,971	30,635	16,336	-10.3	-10.8	-9.3
85 社会保険・社会福祉・介護事業	49,886	26,149	23,737	-12.2	-12.0	-12.4
Q 複合サービス事業 (86, 87)	3,691	1,760	1,931	-9.7	28.1	-28.9
R サービス業 (他に分類されないもの) (88~96)	72,748	46,578	26,170	-23.6	-29.1	-11.6
91 職業紹介・労働者派遣業	21,506	17,717	3,789	-	-	-
92 その他の事業サービス業	42,366	22,508	19,858	-	-	-
S, T 公務 (他に分類されるものを除く)・その他 (97, 98, 99)	14,520	8,946	5,574	83.2	95.3	66.6

(注) 平成19年11月改定の「日本標準産業分類」に基づく区分により表章したものの。

第3表 - 3 産業別一般新規求人状況（新規学卒者及びパートタイムを除く）

平成21年9月

産 業	新規求人数 (人)			対前年同月比 (%)		
	全数	常用	臨時・季節	全数	常用	臨時・季節
合 計	330,322	299,907	30,415	-24.1	-26.8	20.1
A, B 農, 林, 漁業 (01~04)	3,037	1,889	1,148	37.0	24.1	65.4
C 鉱業, 採石業, 砂利採取業 (05)	116	97	19	-40.8	-46.4	26.7
D 建設業 (06~08)	37,919	33,920	3,999	-20.1	-24.9	76.6
06 総合工事業	22,364	19,023	3,341	-10.6	-18.4	94.9
E 製造業 (09~32)	37,418	31,370	6,048	-42.3	-47.6	21.8
09 食料品製造業	8,323	5,727	2,596	-21.4	-27.5	-3.4
10 飲料・たばこ・飼料製造業	679	355	324	-25.9	-36.7	-8.7
11 繊維工業	1,955	1,921	34	-38.9	-39.4	30.8
12 木材・木製品製造業 (家具を除く)	653	598	55	-29.6	-32.8	44.7
13 家具・装備品製造業	423	413	10	-39.2	-39.9	11.1
14 パルプ・紙・紙加工品製造業	852	820	32	-40.5	-41.4	-5.9
15 印刷・同関連業	1,718	1,607	111	-28.6	-31.4	73.4
16 化学工業	1,423	1,297	126	-29.7	-33.0	41.6
17 石油製品・石炭製品製造業	67	62	5	-30.2	-34.0	150.0
18 プラスチック製品製造業 (別掲を除く)	1,547	1,436	111	-37.8	-41.1	122.0
19 ゴム製品製造業	428	361	67	-33.6	-42.1	204.5
21 窯業・土石製品製造業	890	802	88	-45.0	-48.0	15.8
22 鉄鋼業	601	591	10	-60.5	-60.8	-37.5
23 非鉄金属製造業	340	319	21	-44.9	-47.8	250.0
24 金属製品製造業	3,034	2,768	266	-50.0	-54.0	442.9
25 はん用機械器具製造業	1,846	1,774	72	-65.5	-66.6	53.2
26 生産用機械器具製造業	1,117	1,016	101	-67.4	-69.7	48.5
27 業務用機械器具製造業	1,011	907	104	-55.3	-58.9	85.7
28 電子部品・デバイス・電子回路製造業	1,775	1,307	468	-32.9	-47.9	241.6
29 電気機械器具製造業	2,379	1,964	415	-51.6	-55.1	-23.4
30 情報通信機械器具製造業	984	687	297	-45.6	-56.7	34.4
31 輸送用機械器具製造業	4,329	3,678	651	-41.9	-49.0	166.8
20, 32 その他の製造業	1,044	960	84	-39.2	-39.5	-34.4
F 電気・ガス・熱供給・水道業 (33~36)	266	233	33	-7.3	-12.4	57.1
G 情報通信業 (37~41)	11,778	10,685	1,093	-45.9	-48.9	28.7
39 情報サービス業	9,617	8,614	1,003	-50.5	-54.0	42.9
H 運輸業, 郵便業 (42~49)	27,183	26,017	1,166	-19.4	-19.8	-10.6
I 卸売業, 小売業 (50~61)	39,091	37,407	1,684	-31.7	-32.4	-9.5
50~55 卸売業	11,754	11,221	533	-31.2	-31.8	-13.2
56~61 小売業	27,337	26,186	1,151	-31.9	-32.7	-7.6
56 各種商品小売業	1,851	1,817	34	-53.8	-52.0	-84.5
J 金融業, 保険業 (62~67)	5,286	5,152	134	-12.9	-12.5	-26.0
K 不動産業, 物品賃貸業 (68~70)	6,638	6,440	198	-13.7	-15.1	85.0
L 学術研究, 専門・技術サービス業 (71~74)	12,306	10,789	1,517	-30.0	-36.8	185.7
M 宿泊業, 飲食サービス業 (75~77)	18,361	17,915	446	-17.3	-17.1	-22.6
76 飲食店	14,161	14,030	131	-15.9	-15.0	-59.1
N 生活関連サービス業, 娯楽業 (78~80)	13,144	12,404	740	-8.9	-11.1	58.5
O 教育, 学習支援業 (81, 82)	3,402	3,257	145	3.9	4.5	-8.2
P 医療, 福祉 (83~85)	57,093	56,392	701	-11.3	-11.0	-32.7
83 医療業	30,635	30,420	215	-10.8	-10.1	-55.8
85 社会保険・社会福祉・介護事業	26,149	25,682	467	-12.0	-12.0	-14.6
Q 複合サービス事業 (86, 87)	1,760	1,147	613	28.1	7.8	97.7
R サービス業 (他に分類されないもの) (88~96)	46,578	37,680	8,898	-29.1	-33.7	0.5
91 職業紹介・労働者派遣業	17,717	11,307	6,410	-	-	-
92 その他の事業サービス業	22,508	20,411	2,097	-	-	-
S, T 公務 (他に分類されるものを除く)・その他 (97, 98, 99)	8,946	7,113	1,833	95.3	106.0	62.6

(注) 平成19年11月改定の「日本標準産業分類」に基づく区分により表章したもの。

第4表 一般職業紹介状況（全数）（新規学卒者を除きパートタイムを含む）

平成21年9月

項目 年月	月間有効求職者数		月間有効求人数		有効求人倍率		新規求職申込件数		新規求人数		新規求人倍率		就職件数	
	季 調	実 数	季 調	実 数	季 節	実 数	季 調	実 数	季 調	実 数	季 節	実 数	季 調	実 数
	対前月 増減率	対前年 同 月 増減率	対前月 増減率	対前年 同 月 増減率			調整値	対前月 増減率	対前年 同 月 増減率	対前月 増減率			対前年 同 月 増減率	調整値
	%	%	%	%	倍	倍	%	%	%	%	倍	倍	%	%
平成16年	—	▲8.8	—	17.1	—	0.83	—	▲5.3	—	13.7	—	1.29	—	1.5
平成17年	—	▲4.1	—	10.6	—	0.95	—	▲4.7	—	8.4	—	1.46	—	▲1.0
平成18年	—	▲4.7	—	6.1	—	1.06	—	▲2.3	—	4.3	—	1.56	—	0.6
平成19年	—	▲3.2	—	▲5.0	—	1.04	—	▲3.8	—	▲6.4	—	1.52	—	▲4.2
平成20年	—	▲0.1	—	▲16.0	—	0.88	—	2.0	—	▲15.8	—	1.25	—	▲8.6
平成16年度	—	▲8.3	—	15.5	—	0.86	—	▲7.3	—	11.7	—	1.35	—	▲1.2
平成17年度	—	▲3.7	—	9.6	—	0.98	—	▲2.5	—	7.6	—	1.49	—	0.3
平成18年度	—	▲4.4	—	3.4	—	1.06	—	▲3.0	—	1.4	—	1.56	—	▲0.5
平成19年度	—	▲3.4	—	▲7.7	—	1.02	—	▲3.7	—	▲9.0	—	1.47	—	▲5.7
平成20年度	—	6.9	—	▲19.1	—	0.77	—	11.5	—	▲18.3	—	1.08	—	▲6.3
20年 1月	▲1.0	▲3.4	▲1.7	▲11.4	0.99	1.00	2.8	▲6.0	0.6	▲9.8	1.47	1.37	0.6	▲7.3
2月	▲0.2	▲3.1	▲0.9	▲11.0	0.98	1.02	1.1	▲0.5	▲3.4	▲9.9	1.41	1.49	▲0.4	▲3.6
3月	▲0.6	▲5.4	▲3.6	▲14.6	0.95	0.99	2.2	▲3.3	▲4.9	▲21.3	1.31	1.28	▲1.9	▲12.7
4月	▲0.2	▲3.8	▲3.0	▲14.4	0.93	0.89	▲1.4	1.1	2.3	▲12.6	1.36	1.01	▲0.8	▲19.8
5月	1.6	▲3.4	1.4	▲15.6	0.93	0.84	2.0	▲6.0	▲0.4	▲15.6	1.33	1.24	▲0.4	▲15.8
6月	1.0	▲1.4	▲1.4	▲15.5	0.90	0.83	1.4	1.3	▲2.6	▲17.9	1.27	1.27	1.7	▲7.1
7月	0.9	▲0.1	▲1.8	▲15.9	0.88	0.84	0.8	3.8	▲1.6	▲13.5	1.24	1.35	1.1	▲1.4
8月	1.1	▲0.9	▲2.0	▲18.8	0.85	0.85	1.7	▲5.4	▲0.7	▲21.3	1.21	1.39	▲0.5	▲11.2
9月	1.0	2.9	▲2.2	▲16.7	0.83	0.86	1.8	11.8	▲2.8	▲13.4	1.16	1.24	▲0.3	2.4
10月	1.6	3.3	▲2.0	▲18.8	0.80	0.84	2.5	4.8	▲1.9	▲18.1	1.11	1.21	▲0.3	▲5.7
11月	2.2	4.8	▲1.9	▲20.7	0.76	0.81	4.8	2.7	▲0.7	▲23.7	1.05	1.24	0.0	▲12.8
12月	2.5	11.2	▲1.8	▲19.3	0.73	0.75	4.1	29.3	3.7	▲12.0	1.05	1.06	0.2	0.2
21年 1月	6.1	18.4	▲3.6	▲20.8	0.67	0.67	5.9	30.7	▲7.0	▲18.4	0.92	0.85	6.5	4.9
2月	4.9	24.5	▲6.7	▲25.5	0.59	0.61	5.4	30.2	▲12.3	▲30.1	0.77	0.80	▲3.3	▲2.3
3月	4.6	31.8	▲7.9	▲27.9	0.52	0.54	▲1.5	36.2	▲2.3	▲22.3	0.76	0.73	▲3.4	2.8
4月	4.2	36.1	▲7.4	▲31.8	0.46	0.44	▲2.3	28.8	▲0.9	▲26.5	0.77	0.58	1.1	0.8
5月	2.4	35.8	▲2.2	▲35.2	0.44	0.40	▲2.7	14.8	▲4.9	▲34.5	0.75	0.71	▲2.0	▲6.6
6月	1.7	39.2	▲0.5	▲33.1	0.43	0.40	2.7	29.8	4.2	▲22.3	0.76	0.76	6.5	8.6
7月	1.8	39.4	▲0.5	▲32.8	0.42	0.41	▲0.6	23.1	0.0	▲23.4	0.77	0.84	3.6	8.5
8月	1.3	39.8	0.2	▲31.1	0.42	0.42	0.6	22.5	▲1.1	▲24.2	0.76	0.86	6.4	16.5
9月	▲1.6	34.9	1.5	▲29.4	0.43	0.45	▲0.2	12.9	3.6	▲20.8	0.79	0.87	▲3.6	7.9
10月														
11月														
12月														

(注) 1. 季節調整法はセンサス局法Ⅱ(X-12-ARIMA)による。なお、平成20年12月以前の数値は新季節指数により改訂されている。  
2. ▲は減少である。

第5表 - 1 季節調整済新規求人倍率（新規学卒者を除きパートタイムを含む）

西暦	和暦	1月	2月	3月	4月	5月	6月	7月	8月	9月	10月	11月	12月	年計	年度計
63年	38年	0.87	0.90	0.93	0.93	1.00	1.07	1.12	0.96	1.02	0.98	1.08	1.06	0.99	1.04
64年	39年	1.10	1.10	1.09	1.17	1.15	1.19	1.18	1.12	1.14	1.07	1.04	1.07	1.12	1.08
65年	40年	0.97	0.96	0.98	0.93	0.90	0.82	0.82	0.79	0.77	0.81	0.78	0.81	0.88	0.86
66年	41年	0.85	0.92	0.99	0.97	0.98	1.00	1.04	1.10	1.15	1.16	1.15	1.17	1.04	1.12
67年	42年	1.21	1.23	1.26	1.34	1.34	1.33	1.39	1.43	1.40	1.33	1.41	1.33	1.32	1.36
68年	43年	1.40	1.34	1.29	1.28	1.31	1.39	1.35	1.39	1.37	1.30	1.42	1.38	1.36	1.38
69年	44年	1.42	1.50	1.47	1.52	1.47	1.55	1.55	1.58	1.61	1.72	1.65	1.71	1.54	1.62
70年	45年	1.71	1.70	1.66	1.61	1.68	1.65	1.55	1.54	1.63	1.55	1.52	1.56	1.61	1.52
71年	46年	1.38	1.37	1.37	1.35	1.33	1.28	1.29	1.24	1.18	1.18	1.20	1.22	1.29	1.27
72年	47年	1.33	1.32	1.30	1.32	1.40	1.42	1.49	1.55	1.57	1.73	1.89	2.14	1.51	1.70
73年	48年	2.14	2.04	1.93	2.07	2.14	2.29	2.22	2.17	2.25	2.23	2.36	1.76	2.14	2.07
74年	49年	1.86	1.84	1.75	1.59	1.55	1.41	1.33	1.26	1.18	1.12	1.03	0.92	1.40	1.18
75年	50年	1.07	0.97	0.96	1.02	0.94	0.93	0.95	0.98	0.97	0.95	0.96	0.85	0.97	0.98
76年	51年	1.06	1.00	1.03	1.04	1.05	1.07	1.04	1.00	0.98	0.97	0.95	0.93	1.02	0.97
77年	52年	0.90	0.88	0.89	0.86	0.84	0.81	0.80	0.81	0.81	0.81	0.80	0.86	0.85	0.83
78年	53年	0.80	0.86	0.90	0.88	0.86	0.91	0.94	0.93	0.93	0.95	0.98	1.06	0.91	0.96
79年	54年	0.96	1.00	1.07	1.09	1.09	1.12	1.11	1.15	1.20	1.19	1.18	1.19	1.11	1.13
80年	55年	1.11	1.10	1.14	1.14	1.12	1.10	1.07	1.06	1.03	1.01	0.99	1.00	1.07	1.02
81年	56年	0.99	0.96	0.91	0.93	0.96	0.97	1.02	1.00	0.94	0.94	0.93	0.99	0.96	0.93
82年	57年	0.89	0.90	0.86	0.84	0.88	0.88	0.89	0.90	0.87	0.86	0.86	0.87	0.87	0.87
83年	58年	0.87	0.87	0.90	0.89	0.88	0.89	0.90	0.93	0.93	0.94	0.97	0.95	0.89	0.92
84年	59年	0.96	0.95	0.94	0.96	0.96	0.94	0.97	0.97	0.95	0.99	0.99	1.00	0.96	0.97
85年	60年	1.00	1.00	0.99	0.99	1.00	0.98	0.95	0.97	0.95	0.93	0.93	0.96	0.97	0.95
86年	61年	0.95	0.93	0.91	0.91	0.90	0.86	0.87	0.94	0.89	0.91	0.89	0.91	0.91	0.91
87年	62年	0.91	0.95	1.03	1.00	0.99	1.04	1.11	1.14	1.20	1.25	1.28	1.37	1.08	1.20
88年	63年	1.36	1.36	1.41	1.45	1.47	1.58	1.56	1.59	1.66	1.64	1.69	1.76	1.53	1.63
89年	元年	1.73	1.72	1.75	1.80	1.88	1.92	1.92	1.93	1.95	1.94	2.03	1.96	1.85	1.93
90年	2年	1.97	2.00	1.96	2.01	2.05	2.11	2.13	2.13	2.15	2.15	2.14	2.08	2.07	2.11
91年	3年	2.07	2.18	2.13	2.12	2.10	2.10	2.06	2.01	1.97	2.05	1.94	1.80	2.05	1.95
92年	4年	1.83	1.80	1.75	1.72	1.67	1.60	1.58	1.55	1.52	1.49	1.41	1.45	1.61	1.49
93年	5年	1.40	1.35	1.30	1.26	1.23	1.19	1.15	1.13	1.11	1.08	1.09	1.08	1.20	1.13
94年	6年	1.06	1.11	1.08	1.08	1.07	1.09	1.09	1.10	1.11	1.06	1.06	1.06	1.08	1.07
95年	7年	1.04	1.10	1.06	1.06	1.07	1.04	1.06	1.08	1.05	1.09	1.12	1.10	1.06	1.09
96年	8年	1.08	1.14	1.17	1.14	1.20	1.20	1.22	1.21	1.23	1.24	1.24	1.24	1.19	1.22
97年	9年	1.24	1.24	1.26	1.22	1.24	1.25	1.21	1.21	1.19	1.16	1.13	1.09	1.20	1.13
98年	10年	1.03	1.00	0.95	0.95	0.94	0.90	0.87	0.91	0.87	0.85	0.87	0.87	0.92	0.89
99年	11年	0.90	0.89	0.88	0.90	0.80	0.83	0.87	0.86	0.88	0.89	0.88	0.92	0.87	0.90
00年	12年	0.97	0.96	0.98	1.00	1.02	1.05	1.09	1.08	1.11	1.13	1.15	1.14	1.05	1.08
01年	13年	1.15	1.10	1.04	1.07	1.07	1.04	1.04	0.99	0.96	0.91	0.91	0.87	1.01	0.96
02年	14年	0.88	0.88	0.91	0.90	0.93	0.94	0.94	0.97	0.95	0.95	0.96	1.00	0.93	0.96
03年	15年	1.00	1.00	1.01	1.03	1.03	1.03	1.06	1.10	1.11	1.16	1.17	1.20	1.07	1.12
04年	16年	1.19	1.18	1.22	1.25	1.25	1.27	1.28	1.30	1.35	1.40	1.41	1.41	1.29	1.35
05年	17年	1.41	1.46	1.43	1.42	1.44	1.47	1.48	1.46	1.48	1.45	1.51	1.59	1.46	1.49
06年	18年	1.57	1.57	1.54	1.54	1.60	1.57	1.56	1.55	1.53	1.52	1.60	1.65	1.56	1.56
07年	19年	1.52	1.54	1.57	1.57	1.52	1.54	1.51	1.50	1.44	1.45	1.47	1.51	1.52	1.47
08年	20年	1.47	1.41	1.31	1.36	1.33	1.27	1.24	1.21	1.16	1.11	1.05	1.05	1.25	1.08
09年	21年	0.92	0.77	0.76	0.77	0.75	0.76	0.77	0.76	0.79					

(注) 1. 季節調整法はセンサス局法Ⅱ(X-12-ARIMA)による。なお、平成20年12月以前の数値は新季節指数により改訂されている。

2. 昭和48年から沖縄を含む。ただし、昭和47年度計には沖縄を含む。

3. 年計及び年度計は実数値。



第5表 - 2 季節調整済有効求人倍率（新規学卒者を除きパートタイムを含む）

西暦	和暦	1月	2月	3月	4月	5月	6月	7月	8月	9月	10月	11月	12月	年計	年度計
63年	38年	0.56	0.60	0.64	0.68	0.71	0.80	0.77	0.72	0.71	0.71	0.72	0.73	0.70	0.73
64年	39年	0.75	0.76	0.76	0.79	0.81	0.83	0.83	0.82	0.83	0.81	0.79	0.78	0.80	0.79
65年	40年	0.74	0.71	0.71	0.70	0.66	0.63	0.60	0.58	0.57	0.57	0.56	0.55	0.64	0.61
66年	41年	0.58	0.62	0.67	0.70	0.71	0.73	0.72	0.78	0.82	0.85	0.85	0.85	0.74	0.81
67年	42年	0.87	0.90	0.91	0.94	0.97	1.00	1.02	1.08	1.09	1.09	1.11	1.10	1.00	1.05
68年	43年	1.11	1.09	1.08	1.07	1.09	1.10	1.11	1.12	1.14	1.14	1.17	1.17	1.12	1.14
69年	44年	1.19	1.20	1.21	1.24	1.25	1.29	1.30	1.33	1.34	1.39	1.41	1.46	1.30	1.37
70年	45年	1.49	1.47	1.44	1.43	1.43	1.44	1.41	1.39	1.39	1.36	1.33	1.31	1.41	1.35
71年	46年	1.29	1.23	1.21	1.18	1.15	1.10	1.09	1.07	1.03	1.02	1.00	0.99	1.12	1.06
72年	47年	0.98	1.02	1.05	1.07	1.08	1.09	1.13	1.19	1.25	1.31	1.36	1.48	1.16	1.30
73年	48年	1.60	1.65	1.61	1.63	1.74	1.82	1.87	1.86	1.83	1.86	1.93	1.84	1.76	1.74
74年	49年	1.64	1.53	1.45	1.34	1.35	1.27	1.18	1.09	1.02	0.95	0.88	0.79	1.20	0.98
75年	50年	0.75	0.71	0.67	0.68	0.63	0.59	0.56	0.55	0.55	0.55	0.55	0.55	0.61	0.59
76年	51年	0.58	0.61	0.63	0.65	0.64	0.66	0.67	0.67	0.66	0.64	0.64	0.62	0.64	0.64
77年	52年	0.61	0.60	0.60	0.61	0.56	0.54	0.53	0.53	0.53	0.53	0.52	0.52	0.56	0.54
78年	53年	0.51	0.53	0.54	0.57	0.54	0.54	0.56	0.57	0.59	0.59	0.60	0.60	0.56	0.59
79年	54年	0.62	0.63	0.66	0.70	0.69	0.71	0.72	0.73	0.75	0.77	0.78	0.79	0.71	0.74
80年	55年	0.77	0.76	0.77	0.77	0.76	0.77	0.76	0.74	0.73	0.73	0.71	0.70	0.75	0.73
81年	56年	0.69	0.68	0.67	0.67	0.67	0.68	0.70	0.69	0.68	0.67	0.66	0.67	0.68	0.67
82年	57年	0.66	0.65	0.63	0.62	0.60	0.60	0.60	0.60	0.60	0.60	0.59	0.59	0.61	0.60
83年	58年	0.59	0.59	0.59	0.59	0.59	0.59	0.59	0.60	0.61	0.62	0.62	0.63	0.60	0.61
84年	59年	0.64	0.64	0.64	0.64	0.64	0.64	0.65	0.65	0.66	0.66	0.66	0.67	0.65	0.66
85年	60年	0.68	0.69	0.68	0.69	0.69	0.69	0.69	0.68	0.68	0.67	0.67	0.67	0.68	0.67
86年	61年	0.67	0.66	0.65	0.63	0.62	0.60	0.60	0.61	0.61	0.61	0.61	0.61	0.62	0.62
87年	62年	0.62	0.63	0.64	0.64	0.65	0.66	0.68	0.71	0.74	0.77	0.81	0.84	0.70	0.76
88年	63年	0.87	0.90	0.92	0.95	0.98	1.01	1.04	1.06	1.08	1.10	1.12	1.14	1.01	1.08
89年	元年	1.15	1.17	1.17	1.19	1.25	1.27	1.30	1.29	1.30	1.31	1.33	1.33	1.25	1.30
90年	2年	1.33	1.36	1.36	1.35	1.39	1.42	1.46	1.44	1.44	1.44	1.45	1.44	1.40	1.43
91年	3年	1.43	1.44	1.44	1.41	1.44	1.44	1.44	1.40	1.36	1.36	1.34	1.31	1.40	1.34
92年	4年	1.25	1.22	1.19	1.14	1.13	1.10	1.08	1.05	1.02	0.99	0.96	0.93	1.08	1.00
93年	5年	0.91	0.88	0.85	0.82	0.80	0.76	0.74	0.72	0.70	0.68	0.67	0.66	0.76	0.71
94年	6年	0.65	0.64	0.65	0.65	0.63	0.63	0.63	0.64	0.65	0.65	0.64	0.63	0.64	0.64
95年	7年	0.64	0.65	0.66	0.65	0.63	0.62	0.61	0.62	0.62	0.62	0.62	0.63	0.63	0.64
96年	8年	0.65	0.66	0.68	0.69	0.69	0.70	0.72	0.72	0.72	0.73	0.74	0.74	0.70	0.72
97年	9年	0.74	0.74	0.74	0.74	0.74	0.74	0.74	0.73	0.71	0.70	0.68	0.67	0.72	0.69
98年	10年	0.63	0.61	0.57	0.56	0.54	0.52	0.51	0.50	0.49	0.48	0.47	0.47	0.53	0.50
99年	11年	0.48	0.48	0.48	0.47	0.46	0.46	0.47	0.47	0.48	0.49	0.49	0.50	0.48	0.49
00年	12年	0.51	0.52	0.54	0.56	0.56	0.58	0.60	0.61	0.62	0.64	0.65	0.65	0.59	0.62
01年	13年	0.65	0.64	0.63	0.62	0.61	0.61	0.60	0.58	0.57	0.54	0.52	0.51	0.59	0.56
02年	14年	0.50	0.51	0.52	0.52	0.53	0.53	0.54	0.55	0.55	0.56	0.56	0.57	0.54	0.56
03年	15年	0.58	0.59	0.60	0.61	0.61	0.62	0.63	0.65	0.67	0.70	0.72	0.75	0.64	0.69
04年	16年	0.76	0.76	0.77	0.78	0.80	0.82	0.83	0.84	0.86	0.88	0.91	0.92	0.83	0.86
05年	17年	0.91	0.91	0.93	0.94	0.94	0.95	0.95	0.96	0.97	0.98	0.99	1.02	0.95	0.98
06年	18年	1.04	1.05	1.05	1.04	1.06	1.07	1.07	1.07	1.07	1.06	1.07	1.08	1.06	1.06
07年	19年	1.07	1.07	1.05	1.04	1.06	1.06	1.05	1.04	1.03	1.02	1.00	1.00	1.04	1.02
08年	20年	0.99	0.98	0.95	0.93	0.93	0.90	0.88	0.85	0.83	0.80	0.76	0.73	0.88	0.77
09年	21年	0.67	0.59	0.52	0.46	0.44	0.43	0.42	0.42	0.43					

(注) 1. 季節調整法はセンサス局法Ⅱ(X-12-ARIMA)による。なお、平成20年12月以前の数値は新季節指数により改訂されている。  
 2. 昭和48年から沖縄を含む。ただし、昭和47年度計には沖縄を含む。  
 3. 年計及び年度計は実数値。

第6表 都道府県・地域別有効求人倍率（季節調整値）（新規学卒者を除きパートタイムを含む）

	20年				21年									対前月 差		
	9月	10月	11月	12月	1月	2月	3月	4月	5月	6月	7月	8月	9月			
全国計	0.83	0.80	0.76	0.73	0.67	0.59	0.52	0.46	0.44	0.43	0.42	0.42	0.43	0.01		
都 道	北海道計	0.43	0.43	0.43	0.44	0.43	0.44	0.38	0.32	0.31	0.31	0.33	0.34	0.36	0.02	
	青森県計	0.40	0.37	0.35	0.36	0.35	0.28	0.28	0.27	0.26	0.29	0.27	0.29	0.29	0.00	
	岩手県計	0.54	0.50	0.48	0.46	0.41	0.37	0.38	0.34	0.32	0.32	0.31	0.32	0.33	0.01	
	宮城県計	0.66	0.62	0.56	0.54	0.51	0.46	0.43	0.39	0.38	0.38	0.39	0.37	0.39	0.02	
	秋田県計	0.46	0.44	0.41	0.39	0.35	0.32	0.30	0.28	0.28	0.29	0.28	0.28	0.32	0.04	
	山形県計	0.72	0.69	0.63	0.56	0.45	0.39	0.37	0.35	0.32	0.33	0.33	0.35	0.36	0.01	
	福島県計	0.60	0.60	0.58	0.53	0.48	0.42	0.39	0.36	0.35	0.34	0.34	0.33	0.33	0.00	
	茨城県計	0.83	0.80	0.76	0.73	0.62	0.55	0.49	0.45	0.42	0.40	0.38	0.38	0.37	-0.01	
	栃木県計	1.00	0.95	0.91	0.84	0.66	0.53	0.46	0.42	0.37	0.37	0.34	0.35	0.37	0.02	
	群馬県計	1.52	1.50	1.37	0.98	0.88	0.71	0.63	0.55	0.46	0.48	0.45	0.43	0.48	0.05	
	埼玉県計	0.83	0.80	0.76	0.73	0.63	0.55	0.47	0.41	0.37	0.35	0.35	0.35	0.35	0.00	
	千葉県計	0.75	0.72	0.68	0.65	0.64	0.59	0.54	0.47	0.43	0.42	0.40	0.40	0.41	0.01	
	東京都計	1.14	1.11	1.08	1.05	1.00	0.91	0.82	0.73	0.65	0.62	0.58	0.55	0.56	0.01	
	神奈川県計	0.79	0.75	0.72	0.70	0.66	0.59	0.52	0.46	0.40	0.38	0.37	0.36	0.37	0.01	
	新潟県計	0.80	0.75	0.72	0.67	0.64	0.55	0.50	0.46	0.44	0.44	0.44	0.43	0.44	0.01	
	富山県計	0.84	0.82	0.77	0.73	0.64	0.53	0.47	0.46	0.47	0.49	0.46	0.46	0.49	0.03	
	石川県計	1.05	0.97	0.90	0.81	0.71	0.59	0.53	0.53	0.50	0.48	0.47	0.45	0.47	0.02	
	福井県計	1.08	1.03	1.00	0.93	0.81	0.69	0.61	0.54	0.51	0.53	0.53	0.55	0.60	0.05	
	山梨県計	0.84	0.78	0.70	0.65	0.59	0.50	0.45	0.41	0.39	0.39	0.39	0.39	0.43	0.04	
長野県計	0.93	0.87	0.81	0.74	0.61	0.51	0.47	0.41	0.39	0.39	0.39	0.38	0.40	0.02		
岐阜県計	1.05	1.01	0.94	0.86	0.72	0.60	0.54	0.50	0.45	0.44	0.45	0.45	0.49	0.04		
静岡県計	0.99	0.92	0.88	0.83	0.69	0.56	0.46	0.42	0.40	0.39	0.38	0.38	0.39	0.01		
愛知県計	1.50	1.40	1.27	1.13	0.90	0.74	0.61	0.52	0.49	0.47	0.46	0.47	0.50	0.03		
三重県計	1.06	0.99	0.95	0.89	0.69	0.55	0.44	0.41	0.40	0.39	0.39	0.41	0.42	0.01		
滋賀県計	0.93	0.90	0.77	0.69	0.57	0.49	0.45	0.37	0.35	0.34	0.35	0.36	0.36	0.00		
京都府計	0.83	0.84	0.83	0.79	0.69	0.62	0.58	0.55	0.52	0.50	0.49	0.48	0.48	0.00		
大阪府計	0.88	0.85	0.82	0.81	0.74	0.67	0.59	0.53	0.49	0.46	0.45	0.44	0.45	0.01		
兵庫県計	0.73	0.73	0.70	0.69	0.62	0.56	0.51	0.47	0.45	0.44	0.43	0.42	0.44	0.02		
奈良県計	0.72	0.71	0.70	0.68	0.61	0.57	0.52	0.48	0.45	0.44	0.44	0.44	0.46	0.02		
和歌山県計	0.82	0.80	0.77	0.76	0.72	0.69	0.62	0.58	0.54	0.52	0.52	0.50	0.51	0.01		
県 別	鳥取県計	0.67	0.63	0.59	0.57	0.53	0.47	0.44	0.46	0.46	0.45	0.46	0.46	0.48	0.02	
	島根県計	0.86	0.84	0.80	0.76	0.67	0.62	0.57	0.59	0.58	0.59	0.61	0.59	0.61	0.02	
	岡山県計	1.15	1.11	1.06	0.97	0.84	0.73	0.67	0.59	0.57	0.56	0.55	0.54	0.55	0.01	
	広島県計	0.97	0.91	0.87	0.84	0.75	0.67	0.60	0.55	0.54	0.51	0.52	0.53	0.53	0.00	
	山口県計	1.03	0.99	0.94	0.89	0.76	0.68	0.63	0.58	0.56	0.53	0.53	0.53	0.54	0.01	
	徳島県計	0.76	0.76	0.77	0.75	0.68	0.62	0.58	0.56	0.59	0.60	0.58	0.57	0.57	0.00	
	香川県計	1.12	1.09	1.05	0.99	0.90	0.84	0.77	0.74	0.71	0.66	0.64	0.59	0.62	0.03	
	愛媛県計	0.82	0.81	0.80	0.77	0.68	0.62	0.57	0.53	0.51	0.53	0.52	0.51	0.54	0.03	
	高知県計	0.47	0.45	0.45	0.44	0.43	0.40	0.39	0.40	0.37	0.38	0.39	0.40	0.42	0.02	
	福岡県計	0.60	0.58	0.57	0.54	0.53	0.49	0.47	0.44	0.41	0.39	0.38	0.38	0.39	0.01	
別	佐賀県計	0.62	0.60	0.57	0.56	0.53	0.48	0.44	0.42	0.41	0.40	0.40	0.41	0.42	0.01	
	長崎県計	0.56	0.55	0.53	0.52	0.48	0.44	0.41	0.41	0.41	0.41	0.39	0.39	0.40	0.01	
	熊本県計	0.59	0.56	0.52	0.49	0.44	0.41	0.40	0.36	0.35	0.36	0.35	0.36	0.37	0.01	
	大分県計	0.81	0.75	0.67	0.63	0.57	0.53	0.51	0.49	0.48	0.46	0.46	0.44	0.45	0.01	
	宮崎県計	0.53	0.51	0.47	0.47	0.43	0.42	0.40	0.41	0.38	0.41	0.40	0.39	0.38	-0.01	
	鹿児島県計	0.49	0.47	0.46	0.44	0.45	0.42	0.39	0.36	0.34	0.34	0.35	0.35	0.36	0.01	
	沖縄県計	0.34	0.34	0.33	0.31	0.32	0.31	0.30	0.27	0.27	0.28	0.27	0.28	0.27	-0.01	
	地 域 別	北海道	0.43	0.43	0.43	0.44	0.43	0.44	0.38	0.32	0.31	0.31	0.33	0.34	0.36	0.02
		東北	0.56	0.54	0.50	0.48	0.43	0.38	0.36	0.34	0.33	0.33	0.33	0.33	0.34	0.01
南関東		0.94	0.91	0.87	0.84	0.79	0.72	0.64	0.56	0.50	0.48	0.46	0.45	0.45	0.00	
北関東・甲信		1.02	0.98	0.91	0.79	0.67	0.57	0.50	0.45	0.41	0.41	0.39	0.38	0.40	0.02	
北陸		0.90	0.84	0.80	0.74	0.67	0.57	0.52	0.48	0.47	0.47	0.46	0.46	0.47	0.01	
東海		1.24	1.16	1.08	0.98	0.79	0.65	0.54	0.48	0.45	0.43	0.43	0.44	0.46	0.02	
近畿		0.82	0.81	0.78	0.76	0.68	0.62	0.55	0.51	0.47	0.45	0.45	0.44	0.45	0.01	
中国		0.98	0.94	0.89	0.85	0.75	0.66	0.61	0.56	0.55	0.53	0.53	0.53	0.54	0.01	
四国		0.81	0.80	0.78	0.75	0.68	0.63	0.58	0.56	0.55	0.54	0.54	0.52	0.54	0.02	
九州	0.56	0.54	0.52	0.50	0.48	0.45	0.43	0.40	0.38	0.38	0.37	0.37	0.38	0.01		

(注) 1. 季節調整法は、センサス局法Ⅱ(X-12-ARIMA)による。  
 なお、平成20年12月以前の数値は新季節指数により改訂されている。

2. 各ブロックの構成県は、以下のとおり。

北海道（北海道）、東北（青森県、岩手県、宮城県、秋田県、山形県、福島県）、南関東（埼玉県、千葉県、東京都、神奈川県）、  
 北関東・甲信（茨城県、栃木県、群馬県、山梨県、長野県）、北陸（新潟県、富山県、石川県、福井県）、  
 東海（岐阜県、静岡県、愛知県、三重県）、近畿（滋賀県、京都府、大阪府、兵庫県、奈良県、和歌山県）、  
 中国（鳥取県、島根県、岡山県、広島県、山口県）、四国（徳島県、香川県、愛媛県、高知県）、  
 九州（福岡県、佐賀県、長崎県、熊本県、大分県、宮崎県、鹿児島県、沖縄県）