

平成21年6月30日（火）
午前8：30解禁

職業安定局雇用政策課
課長 小川 誠
中央労働市場情報官 手計 高志
(担当・内線) 調査係 (5740)
(電話代表) 03 (5253) 1111
(夜間直通) 03 (3595) 3290

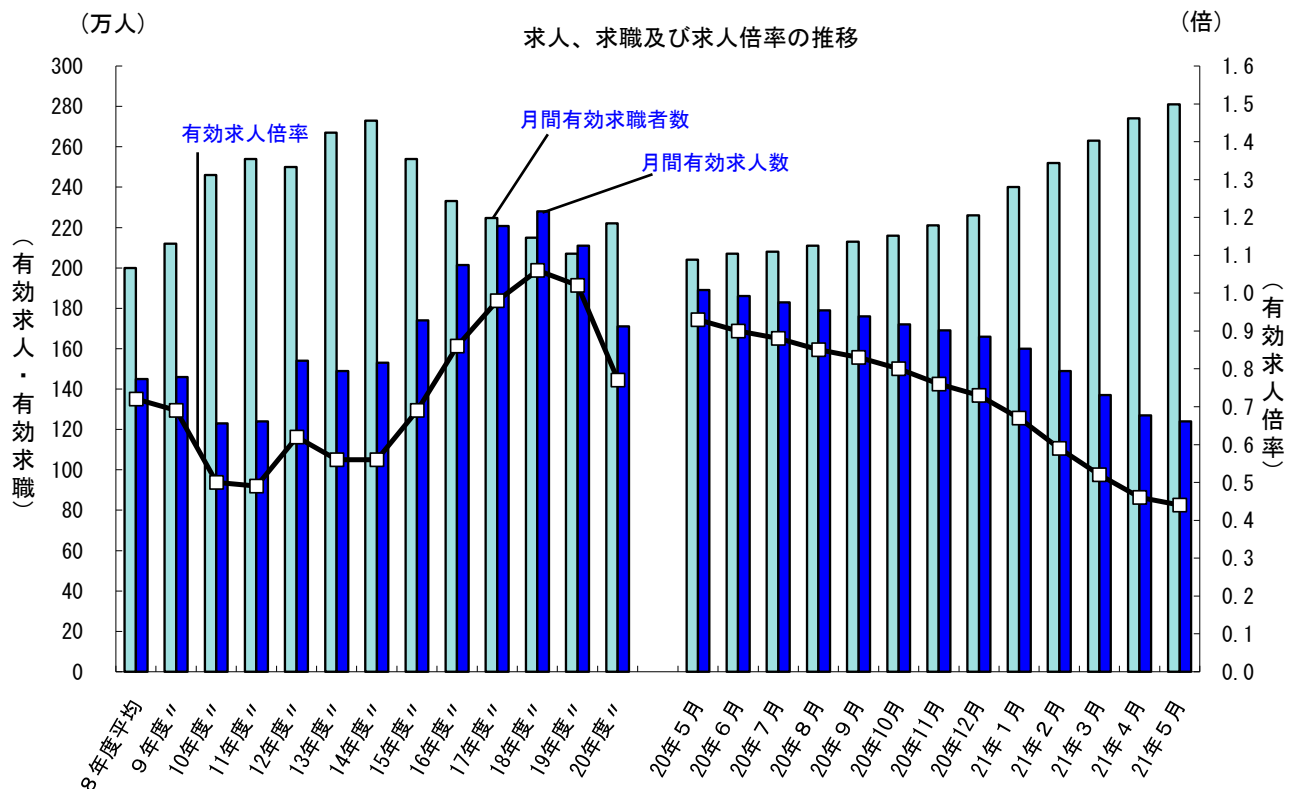
一般職業紹介状況（平成21年5月分）について

平成21年5月の一般職業紹介状況をみると、有効求人倍率（季節調整値）は0.44倍となり、前月を0.02ポイント下回った。正社員有効求人倍率は0.24倍となり、前年同月を0.29ポイント下回った。

5月の有効求人（季節調整値）は前月に比べ2.2%減となり、有効求職者（同）は2.4%増となった。

5月の新規求人（原数値）は前年同月と比較すると34.5%減となった。これを産業別にみると、前月に引き続き、製造業（55.9%減）、情報通信業（46.4%減）、サービス業（38.9%減）、学術研究、専門・技術サービス業（38.8%減）、宿泊業、飲食サービス業（37.4%減）、運輸業、郵便業（37.3%減）、卸売業、小売業（34.5%減）、建設業（30.6%減）、生活関連サービス業、娯楽業（25.3%減）、医療、福祉（18.4%減）、教育、学習支援業（18.2%減）は減少となった。

都道府県別の有効求人倍率（季節調整値）をみると、最も高いのが香川県の0.71倍、最も低いのが青森県の0.26倍となった。



- (注) 1. 月別の数値は季節調整値である。なお、平成20年12月以前の数値は新季節指数により改訂されている。
2. 文中の正社員求人倍率は正社員の月間有効求人数をパートタイムを除く常用の月間有効求職者数で除して算出しているが、パートタイムを除く常用の有効求職者には派遣労働者や契約社員を希望する者も含まれるため、厳密な意味での正社員求人倍率より低い値となる。
3. 文中の産業分類は、平成19年11月改定の「日本標準産業分類」に基づくもの。

第1表 一般職業紹介状況（新規学卒者を除きパートタイムを含む）

平成21年5月

項目	年 月			対前年同月 増減率、差 (%、ポイント)	季節調整値 対前月 増減率、差 (%、ポイント)		
	21年 5月	21年 4月	20年 5月				
全 数	1 月間有効求職者数 (人)	2,970,184	2,999,947	2,186,757	35.8	2.4	
	2 新規求職申込件数 (件)	625,338	905,670	544,600	14.8	▲2.7	
	3 月間有効求人数 (人)	1,191,922	1,333,969	1,840,422	▲35.2	▲2.2	
	4 新規求人数 (人)	443,386	522,317	676,470	▲34.5	▲4.9	
	5 就職件数 (件)	155,250	180,240	166,269	▲6.6	▲2.0	
	6 有効求人倍率(3/1) (倍)	0.40	0.44	0.84	▲0.44	—	
	季節調整値	0.44	0.46	0.93	—	▲0.02	
	7 新規求人倍率(4/2) (倍)	0.71	0.58	1.24	▲0.53	—	
	季節調整値	0.75	0.77	1.33	—	▲0.02	
	8 就職率(5/2×100) (%)	24.8	19.9	30.5	▲5.7	—	
	季節調整値	24.0	23.9	29.6	—	0.1	
	9 充足率(5/4×100) (%)	35.0	34.5	24.6	10.4	—	
	季節調整値	31.9	31.0	22.3	—	0.9	
	常 用	10 月間有効求職者数 (人)	2,950,268	2,969,067	2,164,642	36.3	
		11 新規求職申込件数 (件)	618,649	891,299	536,237	15.4	
		12 月間有効求人数 (人)	1,120,536	1,258,860	1,744,642	▲35.8	
		13 新規求人数 (人)	408,332	486,652	633,652	▲35.6	
		14 就職件数 (件)	144,283	167,862	157,673	▲8.5	
15 有効求人倍率(12/10) (倍)		0.38	0.42	0.81	▲0.43		
16 新規求人倍率(13/11) (倍)		0.66	0.55	1.18	▲0.52		
17 就職率(14/11×100) (%)		23.3	18.8	29.4	▲6.1		
18 充足率(14/13×100) (%)		35.3	34.5	24.9	10.4		

(注) 1. 季節調整法はセンサス局法Ⅱ(X-12-ARIMA)による。なお、平成20年12月以前の数値は新季節指数により改訂されている。

2. ▲は減少である。

第2表 雇用形態別常用職業紹介状況（新規学卒者を除く）

平成21年5月

年 月		21年 5月	21年 4月	20年 5月	対前年同月 増減率、差 (%、ポイント)
パート タイム を 除 く 常 用	1 月間有効求職者数 (人)	2,249,164	2,273,813	1,604,417	40.2
	2 新規求職申込件数 (件)	453,678	655,404	387,921	17.0
	3 月間有効求人数 (人)	697,439	779,712	1,146,570	▲ 39.2
	4 新規求人数 (人)	253,182	300,696	418,043	▲ 39.4
	5 就職件数 (件)	91,496	107,494	106,141	▲ 13.8
	6 有効求人倍率(3/1)(倍)	0.31	0.34	0.71	▲ 0.40
	7 新規求人倍率(4/2)(倍)	0.56	0.46	1.08	▲ 0.52
	8 就職率(5/2×100)(%)	20.2	16.4	27.4	▲ 7.2
	9 充足率(5/4×100)(%)	36.1	35.7	25.4	10.7
正 社 員	10 月間有効求人数 (人)	545,779	608,442	847,009	▲ 35.6
	11 新規求人数 (人)	191,531	231,504	307,614	▲ 37.7
	12 就職件数 (件)	66,480	77,304	81,367	▲ 18.3
	13 有効求人倍率(10/1)(倍)	0.24	0.27	0.53	▲ 0.29
	14 充足率(12/11×100)(%)	34.7	33.4	26.5	8.2
常 用 的 パ ー ト タ イ ム	15 月間有効求職者数 (人)	701,104	695,254	560,225	25.1
	16 新規求職申込件数 (件)	164,971	235,895	148,316	11.2
	17 月間有効求人数 (人)	423,097	479,148	598,072	▲ 29.3
	18 新規求人数 (人)	155,150	185,956	215,609	▲ 28.0
	19 就職件数 (件)	52,787	60,368	51,532	2.4
	20 有効求人倍率(17/15)(倍)	0.60	0.69	1.07	▲ 0.47
	21 新規求人倍率(18/16)(倍)	0.94	0.79	1.45	▲ 0.51
	22 就職率(19/16×100)(%)	32.0	25.6	34.7	▲ 2.7
	23 充足率(19/18×100)(%)	34.0	32.5	23.9	10.1

(注)1. ▲は減少である。

2. 正社員の有効求人倍率は正社員の月間有効求人数をパートタイムを除く常用の月間有効求職者数で除して算出しているが、パートタイムを除く常用の月間有効求職者数には派遣労働者や契約社員を希望する者も含まれるため、厳密な意味での正社員有効求人倍率より低い値となる。

第3表 - 1 主要産業別、規模別一般新規求人状況

○ 主要産業別、規模別一般新規求人状況（新規学卒者を除く）

平成21年5月

産業・規模		全数	パート除く	常用	臨時・季節	パートタイム
新規求人 数 (人)	合計	443,386	270,370	253,182	17,188	173,016
	D 建設業	32,978	30,144	27,932	2,212	2,834
	E 製造業	38,141	25,107	23,177	1,930	13,034
	G 情報通信業	14,107	11,979	11,015	964	2,128
	H 運輸業, 郵便業	27,239	21,326	20,805	521	5,913
	I 卸売業, 小売業	72,524	35,231	34,202	1,029	37,293
	L 学術研究, 専門・技術サービス業	15,091	10,621	9,884	737	4,470
	M 宿泊業, 飲食サービス業	38,330	15,356	14,812	544	22,974
	N 生活関連サービス業, 娯楽業	20,822	11,054	10,941	113	9,768
	O 教育, 学習支援業	6,689	2,634	2,470	164	4,055
	P 医療, 福祉	86,112	50,096	49,373	723	36,016
	R サービス業（他に分類されないもの）	60,051	36,867	31,628	5,239	23,184
	(規模別)					
	29人以下	240,579	146,262	137,278	8,984	94,317
	30～99人	112,662	69,830	65,316	4,514	42,832
	100～299人	58,542	35,946	33,914	2,032	22,596
	300～499人	12,891	7,747	7,108	639	5,144
500～999人	9,184	5,194	4,601	593	3,990	
1,000人以上	9,528	5,391	4,965	426	4,137	
対前年 同月 比 (%)	合計	-34.5	-38.6	-39.4	-23.7	-26.7
	D 建設業	-30.6	-32.7	-35.3	38.4	3.8
	E 製造業	-55.9	-61.1	-62.4	-32.5	-40.5
	G 情報通信業	-46.4	-50.1	-52.5	16.3	-9.1
	H 運輸業, 郵便業	-37.3	-37.8	-37.8	-36.1	-35.4
	I 卸売業, 小売業	-34.5	-37.0	-37.0	-36.3	-31.9
	L 学術研究, 専門・技術サービス業	-38.8	-45.9	-47.5	-6.2	-11.3
	M 宿泊業, 飲食サービス業	-37.4	-40.0	-41.2	40.6	-35.5
	N 生活関連サービス業, 娯楽業	-25.3	-26.2	-26.4	-11.0	-24.3
	O 教育, 学習支援業	-18.2	-27.1	-27.5	-19.2	-11.1
	P 医療, 福祉	-18.4	-18.5	-18.2	-34.6	-18.4
	R サービス業（他に分類されないもの）	-38.9	-46.8	-47.0	-45.9	-20.0
	(規模別)					
	29人以下	-30.5	-34.8	-35.6	-19.0	-22.7
	30～99人	-39.0	-42.6	-43.9	-13.3	-32.2
	100～299人	-35.0	-38.9	-38.7	-42.4	-27.6
	300～499人	-44.2	-47.6	-49.4	-13.8	-38.1
500～999人	-41.7	-48.9	-51.8	-5.3	-28.5	
1,000人以上	-42.4	-50.4	-47.9	-68.2	-27.2	

○ 主要産業における対前年同月比の推移（新規学卒者を除く）

(%)

産 業	20年								21年				
	6月	7月	8月	9月	10月	11月	12月	1月	2月	3月	4月	5月	
合計	-17.9	-13.5	-21.3	-13.4	-18.1	-23.7	-12.0	-18.4	-30.1	-22.3	-26.5	-34.5	
D 建設業	-20.7	-13.8	-22.1	-16.6	-13.4	-23.0	-1.5	-6.7	-25.8	-23.0	-23.8	-30.6	
E 製造業	-20.0	-18.0	-26.4	-22.0	-30.7	-42.9	-43.7	-55.3	-61.3	-55.9	-55.6	-55.9	
G 情報通信業	-	-	-	-	-	-	-	-	-	-	-39.6	-46.4	
H 運輸業, 郵便業	-	-	-	-	-	-	-	-	-	-	-34.4	-37.3	
I 卸売業, 小売業	-	-	-	-	-	-	-	-	-	-	-27.1	-34.5	
L 学術研究, 専門・技術サービス業	-	-	-	-	-	-	-	-	-	-	-33.5	-38.8	
M 宿泊業, 飲食サービス業	-	-	-	-	-	-	-	-	-	-	-17.1	-37.4	
N 生活関連サービス業, 娯楽業	-	-	-	-	-	-	-	-	-	-	-12.1	-25.3	
O 教育, 学習支援業	-	-	-	-	-	-	-	-	-	-	-3.4	-18.2	
P 医療, 福祉	-0.5	7.7	-1.7	10.5	2.1	-3.4	3.3	3.9	-6.9	-2.5	-3.8	-18.4	
R サービス業（他に分類されないもの）	-	-	-	-	-	-	-	-	-	-	-36.9	-38.9	

(注) 平成19年11月改定の「日本標準産業分類」に基づく区分により表章したもの。
平成21年3月以前の対前年同月比については、産業分類改定による影響のない産業について表章している。

第3表 - 2 産業別一般新規求人状況（新規学卒者を除く）

平成21年5月

産 業	新規求人人数 (人)			対前年同月比 (%)		
	全数	パート除く	パートタイム	全数	パート除く	パートタイム
合 計	443,386	270,370	173,016	-34.5	-38.6	-26.7
A, B 農, 林, 漁業 (01~04)	4,178	2,569	1,609	6.0	4.0	9.4
C 鉱業, 採石業, 砂利採取業 (05)	116	103	13	-22.7	-24.8	0.0
D 建設業 (06~08)	32,978	30,144	2,834	-30.6	-32.7	3.8
06 総合工事業	18,159	16,373	1,786	-24.8	-27.2	8.5
E 製造業 (09~32)	38,141	25,107	13,034	-55.9	-61.1	-40.5
09 食料品製造業	12,344	5,601	6,743	-25.4	-27.2	-23.9
10 飲料・たばこ・飼料製造業	642	386	256	-59.7	-68.4	-31.7
11 繊維工業	2,535	1,597	938	-45.9	-49.4	-38.7
12 木材・木製品製造業 (家具を除く)	515	397	118	-58.5	-63.0	-29.8
13 家具・装備品製造業	461	366	95	-51.9	-51.0	-55.0
14 パルプ・紙・紙加工品製造業	963	639	324	-48.0	-50.7	-41.6
15 印刷・同関連業	1,764	1,352	412	-45.3	-46.0	-42.8
16 化学工業	1,302	879	423	-47.8	-54.0	-27.7
17 石油製品・石炭製品製造業	46	35	11	-50.0	-52.7	-38.9
18 プラスチック製品製造業 (別掲を除く)	1,633	1,010	623	-56.6	-61.8	-44.3
19 ゴム製品製造業	307	207	100	-56.8	-59.2	-51.0
21 窯業・土石製品製造業	870	721	149	-51.3	-51.8	-48.6
22 鉄鋼業	396	349	47	-77.7	-78.4	-70.4
23 非鉄金属製造業	160	115	45	-79.5	-82.4	-64.8
24 金属製品製造業	2,310	1,883	427	-66.3	-67.5	-60.2
25 はん用機械器具製造業	1,811	1,587	224	-71.6	-72.1	-67.8
26 生産用機械器具製造業	864	790	74	-77.3	-76.5	-83.0
27 業務用機械器具製造業	747	606	141	-62.0	-60.6	-67.1
28 電子部品・デバイス・電子回路製造業	1,705	1,333	372	-60.3	-60.6	-59.0
29 電気機械器具製造業	1,962	1,502	460	-64.6	-66.7	-55.4
30 情報通信機械器具製造業	714	528	186	-72.7	-74.7	-65.0
31 輸送用機械器具製造業	2,632	2,177	455	-76.0	-77.7	-61.2
20, 32 その他の製造業	1,458	1,047	411	-41.3	-40.7	-42.8
F 電気・ガス・熱供給・水道業 (33~36)	318	219	99	-40.4	-42.2	-36.1
G 情報通信業 (37~41)	14,107	11,979	2,128	-46.4	-50.1	-9.1
39 情報サービス業	11,069	9,681	1,388	-52.4	-55.1	-17.0
H 運輸業, 郵便業 (42~49)	27,239	21,326	5,913	-37.3	-37.8	-35.4
I 卸売業, 小売業 (50~61)	72,524	35,231	37,293	-34.5	-37.0	-31.9
50~55 卸売業	17,004	10,312	6,692	-36.2	-40.9	-27.5
56~61 小売業	55,520	24,919	30,601	-33.9	-35.2	-32.8
56 各種商品小売業	9,222	2,171	7,051	-43.0	-37.4	-44.5
J 金融業, 保険業 (62~67)	6,425	5,484	941	-20.2	-14.4	-43.0
K 不動産業, 物品賃貸業 (68~70)	7,929	5,085	2,844	-27.0	-32.5	-14.4
L 学術研究, 専門・技術サービス業 (71~74)	15,091	10,621	4,470	-38.8	-45.9	-11.3
M 宿泊業, 飲食サービス業 (75~77)	38,330	15,356	22,974	-37.4	-40.0	-35.5
76 飲食店	30,401	12,048	18,353	-38.7	-40.8	-37.2
N 生活関連サービス業, 娯楽業 (78~80)	20,822	11,054	9,768	-25.3	-26.2	-24.3
O 教育, 学習支援業 (81, 82)	6,689	2,634	4,055	-18.2	-27.1	-11.1
P 医療, 福祉 (83~85)	86,112	50,096	36,016	-18.4	-18.5	-18.4
83 医療業	41,435	26,962	14,473	-20.1	-20.1	-20.3
85 社会保険・社会福祉・介護事業	44,076	22,818	21,258	-16.8	-16.5	-17.1
Q 複合サービス事業 (86, 87)	2,689	1,266	1,423	-40.1	-8.5	-54.2
R サービス業 (他に分類されないもの) (88~96)	60,051	36,867	23,184	-38.9	-46.8	-20.0
91 職業紹介・労働者派遣業	-	-	-	-	-	-
92 その他の事業サービス業	-	-	-	-	-	-
S, T 公務 (他に分類されるものを除く)・その他 (97, 98, 99)	9,647	5,229	4,418	16.5	22.4	10.2

(注) 平成19年11月改定の「日本標準産業分類」に基づく区分により表章したものの。

第3表 - 3 産業別一般新規求人状況（新規学卒者及びパートタイムを除く）

平成21年5月

産 業	新規求人人数 (人)			対前年同月比 (%)		
	全数	常用	臨時・季節	全数	常用	臨時・季節
合 計	270,370	253,182	17,188	-38.6	-39.4	-23.7
A, B 農, 林, 漁業 (01~04)	2,569	1,706	863	4.0	5.9	0.3
C 鉱業, 採石業, 砂利採取業 (05)	103	100	3	-24.8	-26.5	200.0
D 建設業 (06~08)	30,144	27,932	2,212	-32.7	-35.3	38.4
06 総合工事業	16,373	14,804	1,569	-27.2	-31.0	49.9
E 製造業 (09~32)	25,107	23,177	1,930	-61.1	-62.4	-32.5
09 食料品製造業	5,601	5,042	559	-27.2	-29.7	6.1
10 飲料・たばこ・飼料製造業	386	318	68	-68.4	-72.9	44.7
11 繊維工業	1,597	1,570	27	-49.4	-49.6	-40.0
12 木材・木製品製造業 (家具を除く)	397	371	26	-63.0	-65.0	85.7
13 家具・装備品製造業	366	354	12	-51.0	-52.3	140.0
14 パルプ・紙・紙加工品製造業	639	607	32	-50.7	-52.9	357.1
15 印刷・同関連業	1,352	1,331	21	-46.0	-45.5	-65.0
16 化学工業	879	863	16	-54.0	-53.6	-68.0
17 石油製品・石炭製品製造業	35	35	0	-52.7	-52.7	-
18 プラスチック製品製造業 (別掲を除く)	1,010	970	40	-61.8	-62.9	17.6
19 ゴム製品製造業	207	175	32	-59.2	-64.9	300.0
21 窯業・土石製品製造業	721	664	57	-51.8	-54.2	18.8
22 鉄鋼業	349	337	12	-78.4	-76.5	-93.5
23 非鉄金属製造業	115	110	5	-82.4	-83.1	66.7
24 金属製品製造業	1,883	1,797	86	-67.5	-68.4	-9.5
25 はん用機械器具製造業	1,587	1,551	36	-72.1	-72.1	-70.7
26 生産用機械器具製造業	790	719	71	-76.5	-78.2	14.5
27 業務用機械器具製造業	606	584	22	-60.6	-60.5	-62.7
28 電子部品・デバイス・電子回路製造業	1,333	1,116	217	-60.6	-64.7	-2.3
29 電気機械器具製造業	1,502	1,284	218	-66.7	-67.6	-60.6
30 情報通信機械器具製造業	528	349	179	-74.7	-80.9	-30.6
31 輸送用機械器具製造業	2,177	2,051	126	-77.7	-78.1	-69.5
20, 32 その他の製造業	1,047	979	68	-40.7	-43.2	65.9
F 電気・ガス・熱供給・水道業 (33~36)	219	204	15	-42.2	-43.5	-16.7
G 情報通信業 (37~41)	11,979	11,015	964	-50.1	-52.5	16.3
39 情報サービス業	9,681	9,140	541	-55.1	-56.3	-16.4
H 運輸業, 郵便業 (42~49)	21,326	20,805	521	-37.8	-37.8	-36.1
I 卸売業, 小売業 (50~61)	35,231	34,202	1,029	-37.0	-37.0	-36.3
50~55 卸売業	10,312	10,004	308	-40.9	-41.4	-15.2
56~61 小売業	24,919	24,198	721	-35.2	-35.0	-42.5
56 各種商品小売業	2,171	1,995	176	-37.4	-37.7	-33.8
J 金融業, 保険業 (62~67)	5,484	5,195	289	-14.4	-15.8	23.5
K 不動産業, 物品賃貸業 (68~70)	5,085	5,010	75	-32.5	-33.1	63.0
L 学術研究, 専門・技術サービス業 (71~74)	10,621	9,884	737	-45.9	-47.5	-6.2
M 宿泊業, 飲食サービス業 (75~77)	15,356	14,812	544	-40.0	-41.2	40.6
76 飲食店	12,048	11,741	307	-40.8	-41.6	31.2
N 生活関連サービス業, 娯楽業 (78~80)	11,054	10,941	113	-26.2	-26.4	-11.0
O 教育, 学習支援業 (81, 82)	2,634	2,470	164	-27.1	-27.5	-19.2
P 医療, 福祉 (83~85)	50,096	49,373	723	-18.5	-18.2	-34.6
83 医療業	26,962	26,801	161	-20.1	-19.4	-65.1
85 社会保険・社会福祉・介護事業	22,818	22,270	548	-16.5	-16.6	-13.3
Q 複合サービス事業 (86, 87)	1,266	935	331	-8.5	-21.3	69.7
R サービス業 (他に分類されないもの) (88~96)	36,867	31,628	5,239	-46.8	-47.0	-45.9
91 職業紹介・労働者派遣業	-	-	-	-	-	-
92 その他の事業サービス業	-	-	-	-	-	-
S, T 公務 (他に分類されるものを除く)・その他 (97, 98, 99)	5,229	3,793	1,436	22.4	22.7	21.7

(注) 平成19年11月改定の「日本標準産業分類」に基づく区分により表章したもの。

第4表 一般職業紹介状況（全数）（新規学卒者を除きパートタイムを含む）

平成21年5月

項目 年月	月間有効求職者数		月間有効求人数		有効求人倍率		新規求職申込件数		新規求人数		新規求人倍率		就職件数	
	季調	実数	季調	実数	季節	実数	季調	実数	季調	実数	季節	実数	季調	実数
	対前月 増減率	対前年 同月 増減率	対前月 増減率	対前年 同月 増減率			対前月 増減率	対前年 同月 増減率	対前月 増減率	対前年 同月 増減率			対前月 増減率	対前年 同月 増減率
	%	%	%	%	倍	倍	%	%	%	%	倍	倍	%	%
平成16年	—	▲8.8	—	17.1	—	0.83	—	▲5.3	—	13.7	—	1.29	—	1.5
平成17年	—	▲4.1	—	10.6	—	0.95	—	▲4.7	—	8.4	—	1.46	—	▲1.0
平成18年	—	▲4.7	—	6.1	—	1.06	—	▲2.3	—	4.3	—	1.56	—	0.6
平成19年	—	▲3.2	—	▲5.0	—	1.04	—	▲3.8	—	▲6.4	—	1.52	—	▲4.2
平成20年	—	▲0.1	—	▲16.0	—	0.88	—	2.0	—	▲15.8	—	1.25	—	▲8.6
平成16年度	—	▲8.3	—	15.5	—	0.86	—	▲7.3	—	11.7	—	1.35	—	▲1.2
平成17年度	—	▲3.7	—	9.6	—	0.98	—	▲2.5	—	7.6	—	1.49	—	0.3
平成18年度	—	▲4.4	—	3.4	—	1.06	—	▲3.0	—	1.4	—	1.56	—	▲0.5
平成19年度	—	▲3.4	—	▲7.7	—	1.02	—	▲3.7	—	▲9.0	—	1.47	—	▲5.7
平成20年度	—	6.9	—	▲19.1	—	0.77	—	11.5	—	▲18.3	—	1.08	—	▲6.3
20年 1月	▲1.0	▲3.4	▲1.7	▲11.4	0.99	1.00	2.8	▲6.0	0.6	▲9.8	1.47	1.37	0.6	▲7.3
2月	▲0.2	▲3.1	▲0.9	▲11.0	0.98	1.02	1.1	▲0.5	▲3.4	▲9.9	1.41	1.49	▲0.4	▲3.6
3月	▲0.6	▲5.4	▲3.6	▲14.6	0.95	0.99	2.2	▲3.3	▲4.9	▲21.3	1.31	1.28	▲1.9	▲12.7
4月	▲0.2	▲3.8	▲3.0	▲14.4	0.93	0.89	▲1.4	1.1	2.3	▲12.6	1.36	1.01	▲0.8	▲19.8
5月	1.6	▲3.4	1.4	▲15.6	0.93	0.84	2.0	▲6.0	▲0.4	▲15.6	1.33	1.24	▲0.4	▲15.8
6月	1.0	▲1.4	▲1.4	▲15.5	0.90	0.83	1.4	1.3	▲2.6	▲17.9	1.27	1.27	1.7	▲7.1
7月	0.9	▲0.1	▲1.8	▲15.9	0.88	0.84	0.8	3.8	▲1.6	▲13.5	1.24	1.35	1.1	▲1.4
8月	1.1	▲0.9	▲2.0	▲18.8	0.85	0.85	1.7	▲5.4	▲0.7	▲21.3	1.21	1.39	▲0.5	▲11.2
9月	1.0	2.9	▲2.2	▲16.7	0.83	0.86	1.8	11.8	▲2.8	▲13.4	1.16	1.24	▲0.3	2.4
10月	1.6	3.3	▲2.0	▲18.8	0.80	0.84	2.5	4.8	▲1.9	▲18.1	1.11	1.21	▲0.3	▲5.7
11月	2.2	4.8	▲1.9	▲20.7	0.76	0.81	4.8	2.7	▲0.7	▲23.7	1.05	1.24	0.0	▲12.8
12月	2.5	11.2	▲1.8	▲19.3	0.73	0.75	4.1	29.3	3.7	▲12.0	1.05	1.06	0.2	0.2
21年 1月	6.1	18.4	▲3.6	▲20.8	0.67	0.67	5.9	30.7	▲7.0	▲18.4	0.92	0.85	6.5	4.9
2月	4.9	24.5	▲6.7	▲25.5	0.59	0.61	5.4	30.2	▲12.3	▲30.1	0.77	0.80	▲3.3	▲2.3
3月	4.6	31.8	▲7.9	▲27.9	0.52	0.54	▲1.5	36.2	▲2.3	▲22.3	0.76	0.73	▲3.4	2.8
4月	4.2	36.1	▲7.4	▲31.8	0.46	0.44	▲2.3	28.8	▲0.9	▲26.5	0.77	0.58	1.1	0.8
5月	2.4	35.8	▲2.2	▲35.2	0.44	0.40	▲2.7	14.8	▲4.9	▲34.5	0.75	0.71	▲2.0	▲6.6
6月														
7月														
8月														
9月														
10月														
11月														
12月														

(注) 1. 季節調整法はセンサス局法Ⅱ(X-12-ARIMA)による。なお、平成20年12月以前の数値は新季節指数により改訂されている。
2. ▲は減少である。

第5表 - 1 季節調整済新規求人倍率（新規学卒者を除きパートタイムを含む）

西暦	和暦	1月	2月	3月	4月	5月	6月	7月	8月	9月	10月	11月	12月	年計	年度計
63年	38年	0.87	0.90	0.93	0.93	1.00	1.07	1.12	0.96	1.02	0.98	1.08	1.06	0.99	1.04
64年	39年	1.10	1.10	1.09	1.17	1.15	1.19	1.18	1.12	1.14	1.07	1.04	1.07	1.12	1.08
65年	40年	0.97	0.96	0.98	0.93	0.90	0.82	0.82	0.79	0.77	0.81	0.78	0.81	0.88	0.86
66年	41年	0.85	0.92	0.99	0.97	0.98	1.00	1.04	1.10	1.15	1.16	1.15	1.17	1.04	1.12
67年	42年	1.21	1.23	1.26	1.34	1.34	1.33	1.39	1.43	1.40	1.33	1.41	1.33	1.32	1.36
68年	43年	1.40	1.34	1.29	1.28	1.31	1.39	1.35	1.39	1.37	1.30	1.42	1.38	1.36	1.38
69年	44年	1.42	1.50	1.47	1.52	1.47	1.55	1.55	1.58	1.61	1.72	1.65	1.71	1.54	1.62
70年	45年	1.71	1.70	1.66	1.61	1.68	1.65	1.55	1.54	1.63	1.55	1.52	1.56	1.61	1.52
71年	46年	1.38	1.37	1.37	1.35	1.33	1.28	1.29	1.24	1.18	1.18	1.20	1.22	1.29	1.27
72年	47年	1.33	1.32	1.30	1.32	1.40	1.42	1.49	1.55	1.57	1.73	1.89	2.14	1.51	1.70
73年	48年	2.14	2.04	1.93	2.07	2.14	2.29	2.22	2.17	2.25	2.23	2.36	1.76	2.14	2.07
74年	49年	1.86	1.84	1.75	1.59	1.55	1.41	1.33	1.26	1.18	1.12	1.03	0.92	1.40	1.18
75年	50年	1.07	0.97	0.96	1.02	0.94	0.93	0.95	0.98	0.97	0.95	0.96	0.85	0.97	0.98
76年	51年	1.06	1.00	1.03	1.04	1.05	1.07	1.04	1.00	0.98	0.97	0.95	0.93	1.02	0.97
77年	52年	0.90	0.88	0.89	0.86	0.84	0.81	0.80	0.81	0.81	0.81	0.80	0.86	0.85	0.83
78年	53年	0.80	0.86	0.90	0.88	0.86	0.91	0.94	0.93	0.93	0.95	0.98	1.06	0.91	0.96
79年	54年	0.96	1.00	1.07	1.09	1.09	1.12	1.11	1.15	1.20	1.19	1.18	1.19	1.11	1.13
80年	55年	1.11	1.10	1.14	1.14	1.12	1.10	1.07	1.06	1.03	1.01	0.99	1.00	1.07	1.02
81年	56年	0.99	0.96	0.91	0.93	0.96	0.97	1.02	1.00	0.94	0.94	0.93	0.99	0.96	0.93
82年	57年	0.89	0.90	0.86	0.84	0.88	0.88	0.89	0.90	0.87	0.86	0.86	0.87	0.87	0.87
83年	58年	0.87	0.87	0.90	0.89	0.88	0.89	0.90	0.93	0.93	0.94	0.97	0.95	0.89	0.92
84年	59年	0.96	0.95	0.94	0.96	0.96	0.94	0.97	0.97	0.95	0.99	0.99	1.00	0.96	0.97
85年	60年	1.00	1.00	0.99	0.99	1.00	0.98	0.95	0.97	0.95	0.93	0.93	0.96	0.97	0.95
86年	61年	0.95	0.93	0.91	0.91	0.90	0.86	0.87	0.94	0.89	0.91	0.89	0.91	0.91	0.91
87年	62年	0.91	0.95	1.03	1.00	0.99	1.04	1.11	1.14	1.20	1.25	1.28	1.37	1.08	1.20
88年	63年	1.36	1.36	1.41	1.45	1.47	1.58	1.56	1.59	1.66	1.64	1.69	1.76	1.53	1.63
89年	元年	1.73	1.72	1.75	1.80	1.88	1.92	1.92	1.93	1.95	1.94	2.03	1.96	1.85	1.93
90年	2年	1.97	2.00	1.96	2.01	2.05	2.11	2.13	2.13	2.15	2.15	2.14	2.08	2.07	2.11
91年	3年	2.07	2.18	2.13	2.12	2.10	2.10	2.06	2.01	1.97	2.05	1.94	1.80	2.05	1.95
92年	4年	1.83	1.80	1.75	1.72	1.67	1.60	1.58	1.55	1.52	1.49	1.41	1.45	1.61	1.49
93年	5年	1.40	1.35	1.30	1.26	1.23	1.19	1.15	1.13	1.11	1.08	1.09	1.08	1.20	1.13
94年	6年	1.06	1.11	1.08	1.08	1.07	1.09	1.09	1.10	1.11	1.06	1.06	1.06	1.08	1.07
95年	7年	1.04	1.10	1.06	1.06	1.07	1.04	1.06	1.08	1.05	1.09	1.12	1.10	1.06	1.09
96年	8年	1.08	1.14	1.17	1.14	1.20	1.20	1.22	1.21	1.23	1.24	1.24	1.24	1.19	1.22
97年	9年	1.24	1.24	1.26	1.22	1.24	1.25	1.21	1.21	1.19	1.16	1.13	1.09	1.20	1.13
98年	10年	1.03	1.00	0.95	0.95	0.94	0.90	0.87	0.91	0.87	0.85	0.87	0.87	0.92	0.89
99年	11年	0.90	0.89	0.88	0.90	0.80	0.83	0.87	0.86	0.88	0.89	0.88	0.92	0.87	0.90
00年	12年	0.97	0.96	0.98	1.00	1.02	1.05	1.09	1.08	1.11	1.13	1.15	1.14	1.05	1.08
01年	13年	1.15	1.10	1.04	1.07	1.07	1.04	1.04	0.99	0.96	0.91	0.91	0.87	1.01	0.96
02年	14年	0.88	0.88	0.91	0.90	0.93	0.94	0.94	0.97	0.95	0.95	0.96	1.00	0.93	0.96
03年	15年	1.00	1.00	1.01	1.03	1.03	1.03	1.06	1.10	1.11	1.16	1.17	1.20	1.07	1.12
04年	16年	1.19	1.18	1.22	1.25	1.25	1.27	1.28	1.30	1.35	1.40	1.41	1.41	1.29	1.35
05年	17年	1.41	1.46	1.43	1.42	1.44	1.47	1.48	1.46	1.48	1.45	1.51	1.59	1.46	1.49
06年	18年	1.57	1.57	1.54	1.54	1.60	1.57	1.56	1.55	1.53	1.52	1.60	1.65	1.56	1.56
07年	19年	1.52	1.54	1.57	1.57	1.52	1.54	1.51	1.50	1.44	1.45	1.47	1.51	1.52	1.47
08年	20年	1.47	1.41	1.31	1.36	1.33	1.27	1.24	1.21	1.16	1.11	1.05	1.05	1.25	1.08
09年	21年	0.92	0.77	0.76	0.77	0.75									

(注) 1. 季節調整法はセンサス局法Ⅱ(X-12-ARIMA)による。なお、平成20年12月以前の数値は新季節指数により改訂されている。

2. 昭和48年から沖縄を含む。ただし、昭和47年度計には沖縄を含む。

3. 年計及び年度計は実数値。

第5表 - 2 季節調整済有効求人倍率（新規学卒者を除きパートタイムを含む）

西暦	和暦	1月	2月	3月	4月	5月	6月	7月	8月	9月	10月	11月	12月	年計	年度計
63年	38年	0.56	0.60	0.64	0.68	0.71	0.80	0.77	0.72	0.71	0.71	0.72	0.73	0.70	0.73
64年	39年	0.75	0.76	0.76	0.79	0.81	0.83	0.83	0.82	0.83	0.81	0.79	0.78	0.80	0.79
65年	40年	0.74	0.71	0.71	0.70	0.66	0.63	0.60	0.58	0.57	0.57	0.56	0.55	0.64	0.61
66年	41年	0.58	0.62	0.67	0.70	0.71	0.73	0.72	0.78	0.82	0.85	0.85	0.85	0.74	0.81
67年	42年	0.87	0.90	0.91	0.94	0.97	1.00	1.02	1.08	1.09	1.09	1.11	1.10	1.00	1.05
68年	43年	1.11	1.09	1.08	1.07	1.09	1.10	1.11	1.12	1.14	1.14	1.17	1.17	1.12	1.14
69年	44年	1.19	1.20	1.21	1.24	1.25	1.29	1.30	1.33	1.34	1.39	1.41	1.46	1.30	1.37
70年	45年	1.49	1.47	1.44	1.43	1.43	1.44	1.41	1.39	1.39	1.36	1.33	1.31	1.41	1.35
71年	46年	1.29	1.23	1.21	1.18	1.15	1.10	1.09	1.07	1.03	1.02	1.00	0.99	1.12	1.06
72年	47年	0.98	1.02	1.05	1.07	1.08	1.09	1.13	1.19	1.25	1.31	1.36	1.48	1.16	1.30
73年	48年	1.60	1.65	1.61	1.63	1.74	1.82	1.87	1.86	1.83	1.86	1.93	1.84	1.76	1.74
74年	49年	1.64	1.53	1.45	1.34	1.35	1.27	1.18	1.09	1.02	0.95	0.88	0.79	1.20	0.98
75年	50年	0.75	0.71	0.67	0.68	0.63	0.59	0.56	0.55	0.55	0.55	0.55	0.55	0.61	0.59
76年	51年	0.58	0.61	0.63	0.65	0.64	0.66	0.67	0.67	0.66	0.64	0.64	0.62	0.64	0.64
77年	52年	0.61	0.60	0.60	0.61	0.56	0.54	0.53	0.53	0.53	0.53	0.52	0.52	0.56	0.54
78年	53年	0.51	0.53	0.54	0.57	0.54	0.54	0.56	0.57	0.59	0.59	0.60	0.60	0.56	0.59
79年	54年	0.62	0.63	0.66	0.70	0.69	0.71	0.72	0.73	0.75	0.77	0.78	0.79	0.71	0.74
80年	55年	0.77	0.76	0.77	0.77	0.76	0.77	0.76	0.74	0.73	0.73	0.71	0.70	0.75	0.73
81年	56年	0.69	0.68	0.67	0.67	0.67	0.68	0.70	0.69	0.68	0.67	0.66	0.67	0.68	0.67
82年	57年	0.66	0.65	0.63	0.62	0.60	0.60	0.60	0.60	0.60	0.60	0.59	0.59	0.61	0.60
83年	58年	0.59	0.59	0.59	0.59	0.59	0.59	0.59	0.60	0.61	0.62	0.62	0.63	0.60	0.61
84年	59年	0.64	0.64	0.64	0.64	0.64	0.64	0.65	0.65	0.66	0.66	0.66	0.67	0.65	0.66
85年	60年	0.68	0.69	0.68	0.69	0.69	0.69	0.69	0.68	0.68	0.67	0.67	0.67	0.68	0.67
86年	61年	0.67	0.66	0.65	0.63	0.62	0.60	0.60	0.61	0.61	0.61	0.61	0.61	0.62	0.62
87年	62年	0.62	0.63	0.64	0.64	0.65	0.66	0.68	0.71	0.74	0.77	0.81	0.84	0.70	0.76
88年	63年	0.87	0.90	0.92	0.95	0.98	1.01	1.04	1.06	1.08	1.10	1.12	1.14	1.01	1.08
89年	元年	1.15	1.17	1.17	1.19	1.25	1.27	1.30	1.29	1.30	1.31	1.33	1.33	1.25	1.30
90年	2年	1.33	1.36	1.36	1.35	1.39	1.42	1.46	1.44	1.44	1.44	1.45	1.44	1.40	1.43
91年	3年	1.43	1.44	1.44	1.41	1.44	1.44	1.44	1.40	1.36	1.36	1.34	1.31	1.40	1.34
92年	4年	1.25	1.22	1.19	1.14	1.13	1.10	1.08	1.05	1.02	0.99	0.96	0.93	1.08	1.00
93年	5年	0.91	0.88	0.85	0.82	0.80	0.76	0.74	0.72	0.70	0.68	0.67	0.66	0.76	0.71
94年	6年	0.65	0.64	0.65	0.65	0.63	0.63	0.63	0.64	0.65	0.65	0.64	0.63	0.64	0.64
95年	7年	0.64	0.65	0.66	0.65	0.63	0.62	0.61	0.62	0.62	0.62	0.62	0.63	0.63	0.64
96年	8年	0.65	0.66	0.68	0.69	0.69	0.70	0.72	0.72	0.72	0.73	0.74	0.74	0.70	0.72
97年	9年	0.74	0.74	0.74	0.74	0.74	0.74	0.74	0.73	0.71	0.70	0.68	0.67	0.72	0.69
98年	10年	0.63	0.61	0.57	0.56	0.54	0.52	0.51	0.50	0.49	0.48	0.47	0.47	0.53	0.50
99年	11年	0.48	0.48	0.48	0.47	0.46	0.46	0.47	0.47	0.48	0.49	0.49	0.50	0.48	0.49
00年	12年	0.51	0.52	0.54	0.56	0.56	0.58	0.60	0.61	0.62	0.64	0.65	0.65	0.59	0.62
01年	13年	0.65	0.64	0.63	0.62	0.61	0.61	0.60	0.58	0.57	0.54	0.52	0.51	0.59	0.56
02年	14年	0.50	0.51	0.52	0.52	0.53	0.53	0.54	0.55	0.55	0.56	0.56	0.57	0.54	0.56
03年	15年	0.58	0.59	0.60	0.61	0.61	0.62	0.63	0.65	0.67	0.70	0.72	0.75	0.64	0.69
04年	16年	0.76	0.76	0.77	0.78	0.80	0.82	0.83	0.84	0.86	0.88	0.91	0.92	0.83	0.86
05年	17年	0.91	0.91	0.93	0.94	0.94	0.95	0.95	0.96	0.97	0.98	0.99	1.02	0.95	0.98
06年	18年	1.04	1.05	1.05	1.04	1.06	1.07	1.07	1.07	1.07	1.06	1.07	1.08	1.06	1.06
07年	19年	1.07	1.07	1.05	1.04	1.06	1.06	1.05	1.04	1.03	1.02	1.00	1.00	1.04	1.02
08年	20年	0.99	0.98	0.95	0.93	0.93	0.90	0.88	0.85	0.83	0.80	0.76	0.73	0.88	0.77
09年	21年	0.67	0.59	0.52	0.46	0.44									

(注) 1. 季節調整法はセンサス局法Ⅱ(X-12-ARIMA)による。なお、平成20年12月以前の数値は新季節指数により改訂されている。
 2. 昭和48年から沖縄を含む。ただし、昭和47年度計には沖縄を含む。
 3. 年計及び年度計は実数値。

第6表 都道府県・地域別有効求人倍率（季節調整値）（新規学卒者を除きパートタイムを含む）

	20年												21年					対前月 差
	5月	6月	7月	8月	9月	10月	11月	12月	1月	2月	3月	4月	5月					
全国計	0.93	0.90	0.88	0.85	0.83	0.80	0.76	0.73	0.67	0.59	0.52	0.46	0.44	-0.02				
都 道	北海道計	0.41	0.41	0.43	0.42	0.43	0.43	0.43	0.44	0.43	0.44	0.38	0.32	0.31	-0.01			
	青森県計	0.45	0.43	0.41	0.41	0.40	0.37	0.35	0.36	0.35	0.28	0.28	0.27	0.26	-0.01			
	岩手県計	0.63	0.61	0.58	0.55	0.54	0.50	0.48	0.46	0.41	0.37	0.38	0.34	0.32	-0.02			
	宮城県計	0.75	0.71	0.69	0.66	0.66	0.62	0.56	0.54	0.51	0.46	0.43	0.39	0.38	-0.01			
	秋田県計	0.55	0.51	0.49	0.47	0.46	0.44	0.41	0.39	0.35	0.32	0.30	0.28	0.28	0.00			
	山形県計	0.83	0.81	0.78	0.74	0.72	0.69	0.63	0.56	0.45	0.39	0.37	0.35	0.32	-0.03			
	福島県計	0.75	0.72	0.69	0.66	0.60	0.60	0.58	0.53	0.48	0.42	0.39	0.36	0.35	-0.01			
	茨城県計	0.95	0.91	0.90	0.87	0.83	0.80	0.76	0.73	0.62	0.55	0.49	0.45	0.42	-0.03			
	栃木県計	1.19	1.12	1.08	1.02	1.00	0.95	0.91	0.84	0.66	0.53	0.46	0.42	0.37	-0.05			
	群馬県計	1.28	1.39	1.41	1.48	1.52	1.50	1.37	0.98	0.88	0.71	0.63	0.55	0.46	-0.09			
	埼玉県計	0.91	0.89	0.89	0.85	0.83	0.80	0.76	0.73	0.63	0.55	0.47	0.41	0.37	-0.04			
	千葉県計	0.85	0.83	0.81	0.79	0.75	0.72	0.68	0.65	0.64	0.59	0.54	0.47	0.43	-0.04			
	東京都計	1.35	1.30	1.24	1.19	1.14	1.11	1.08	1.05	1.00	0.91	0.82	0.73	0.65	-0.08			
	神奈川県計	0.88	0.86	0.83	0.81	0.79	0.75	0.72	0.70	0.66	0.59	0.52	0.46	0.40	-0.06			
	新潟県計	0.93	0.90	0.88	0.84	0.80	0.75	0.72	0.67	0.64	0.55	0.50	0.46	0.44	-0.02			
	富山県計	0.96	0.92	0.92	0.89	0.84	0.82	0.77	0.73	0.64	0.53	0.47	0.46	0.47	0.01			
	石川県計	1.22	1.19	1.14	1.09	1.05	0.97	0.90	0.81	0.71	0.59	0.53	0.53	0.50	-0.03			
	福井県計	1.23	1.19	1.13	1.12	1.08	1.03	1.00	0.93	0.81	0.69	0.61	0.54	0.51	-0.03			
	山梨県計	0.96	0.94	0.92	0.89	0.84	0.78	0.70	0.65	0.59	0.50	0.45	0.41	0.39	-0.02			
長野県計	1.08	1.05	1.03	0.97	0.93	0.87	0.81	0.74	0.61	0.51	0.47	0.41	0.39	-0.02				
岐阜県計	1.20	1.16	1.12	1.08	1.05	1.01	0.94	0.86	0.72	0.60	0.54	0.50	0.45	-0.05				
静岡県計	1.13	1.10	1.07	1.03	0.99	0.92	0.88	0.83	0.69	0.56	0.46	0.42	0.40	-0.02				
愛知県計	1.80	1.73	1.64	1.60	1.50	1.40	1.27	1.13	0.90	0.74	0.61	0.52	0.49	-0.03				
三重県計	1.24	1.21	1.16	1.10	1.06	0.99	0.95	0.89	0.69	0.55	0.44	0.41	0.40	-0.01				
滋賀県計	1.09	1.03	0.97	0.96	0.93	0.90	0.77	0.69	0.57	0.49	0.45	0.37	0.35	-0.02				
京都府計	0.89	0.88	0.86	0.87	0.83	0.84	0.83	0.79	0.69	0.62	0.58	0.55	0.52	-0.03				
大阪府計	0.98	0.94	0.92	0.91	0.88	0.85	0.82	0.81	0.74	0.67	0.59	0.53	0.49	-0.04				
兵庫県計	0.81	0.79	0.76	0.74	0.73	0.73	0.70	0.69	0.62	0.56	0.51	0.47	0.45	-0.02				
奈良県計	0.74	0.73	0.74	0.74	0.72	0.71	0.70	0.68	0.61	0.57	0.52	0.48	0.45	-0.03				
和歌山県計	0.86	0.86	0.85	0.82	0.82	0.80	0.77	0.76	0.72	0.69	0.62	0.58	0.54	-0.04				
鳥取県計	0.70	0.70	0.68	0.67	0.67	0.63	0.59	0.57	0.53	0.47	0.44	0.46	0.46	0.00				
島根県計	0.89	0.92	0.89	0.88	0.86	0.84	0.80	0.76	0.67	0.62	0.57	0.59	0.58	-0.01				
岡山県計	1.25	1.25	1.22	1.17	1.15	1.11	1.06	0.97	0.84	0.73	0.67	0.59	0.57	-0.02				
広島県計	1.16	1.12	1.06	1.01	0.97	0.91	0.87	0.84	0.75	0.67	0.60	0.55	0.54	-0.01				
山口県計	1.08	1.09	1.08	1.06	1.03	0.99	0.94	0.89	0.76	0.68	0.63	0.58	0.56	-0.02				
徳島県計	0.82	0.81	0.79	0.78	0.76	0.76	0.77	0.75	0.68	0.62	0.58	0.56	0.59	0.03				
香川県計	1.10	1.10	1.11	1.11	1.12	1.09	1.05	0.99	0.90	0.84	0.77	0.74	0.71	-0.03				
愛媛県計	0.87	0.86	0.86	0.83	0.82	0.81	0.80	0.77	0.68	0.62	0.57	0.53	0.51	-0.02				
高知県計	0.51	0.50	0.49	0.48	0.47	0.45	0.45	0.44	0.43	0.40	0.39	0.40	0.37	-0.03				
福岡県計	0.66	0.64	0.63	0.61	0.60	0.58	0.57	0.54	0.53	0.49	0.47	0.44	0.41	-0.03				
佐賀県計	0.64	0.63	0.63	0.61	0.62	0.60	0.57	0.56	0.53	0.48	0.44	0.42	0.41	-0.01				
長崎県計	0.58	0.57	0.56	0.57	0.56	0.55	0.53	0.52	0.48	0.44	0.41	0.41	0.41	0.00				
熊本県計	0.68	0.65	0.63	0.61	0.59	0.56	0.52	0.49	0.44	0.41	0.40	0.36	0.35	-0.01				
大分県計	0.93	0.90	0.87	0.84	0.81	0.75	0.67	0.63	0.57	0.53	0.51	0.49	0.48	-0.01				
宮崎県計	0.59	0.57	0.57	0.55	0.53	0.51	0.47	0.47	0.43	0.42	0.40	0.41	0.38	-0.03				
鹿児島県計	0.57	0.56	0.53	0.51	0.49	0.47	0.46	0.44	0.45	0.42	0.39	0.36	0.34	-0.02				
沖縄県計	0.41	0.40	0.38	0.37	0.34	0.34	0.33	0.31	0.32	0.31	0.30	0.27	0.27	0.00				
地 域 別	北海道	0.41	0.41	0.43	0.42	0.43	0.43	0.43	0.44	0.43	0.44	0.38	0.32	0.31	-0.01			
	東北	0.66	0.63	0.60	0.58	0.56	0.54	0.50	0.48	0.43	0.38	0.36	0.34	0.33	-0.01			
	南関東	1.08	1.04	1.01	0.97	0.94	0.91	0.87	0.84	0.79	0.72	0.64	0.56	0.50	-0.06			
	北関東・甲信	1.09	1.08	1.06	1.04	1.02	0.98	0.91	0.79	0.67	0.57	0.50	0.45	0.41	-0.04			
	北陸	1.03	1.00	0.97	0.94	0.90	0.84	0.80	0.74	0.67	0.57	0.52	0.48	0.47	-0.01			
	東海	1.45	1.40	1.34	1.30	1.24	1.16	1.08	0.98	0.79	0.65	0.54	0.48	0.45	-0.03			
	近畿	0.91	0.88	0.86	0.85	0.82	0.81	0.78	0.76	0.68	0.62	0.55	0.51	0.47	-0.04			
	中国	1.09	1.08	1.05	1.01	0.98	0.94	0.89	0.85	0.75	0.66	0.61	0.56	0.55	-0.01			
	四国	0.84	0.83	0.83	0.82	0.81	0.80	0.78	0.75	0.68	0.63	0.58	0.56	0.55	-0.01			
九州	0.63	0.61	0.60	0.58	0.56	0.54	0.52	0.50	0.48	0.45	0.43	0.40	0.38	-0.02				

(注) 1. 季節調整法は、センサス局法Ⅱ(X-12-ARIMA)による。
 なお、平成20年12月以前の数値は新季節指数により改訂されている。

2. 各ブロックの構成県は、以下のとおり。

北海道（北海道）、東北（青森県、岩手県、宮城県、秋田県、山形県、福島県）、南関東（埼玉県、千葉県、東京都、神奈川県）、
 北関東・甲信（茨城県、栃木県、群馬県、山梨県、長野県）、北陸（新潟県、富山県、石川県、福井県）、
 東海（岐阜県、静岡県、愛知県、三重県）、近畿（滋賀県、京都府、大阪府、兵庫県、奈良県、和歌山県）、
 中国（鳥取県、島根県、岡山県、広島県、山口県）、四国（徳島県、香川県、愛媛県、高知県）、
 九州（福岡県、佐賀県、長崎県、熊本県、大分県、宮崎県、鹿児島県、沖縄県）