

平成 21 年 5 月 29 日 ( 金 )  
午 前 8 : 3 0 解 禁

職業安定局雇用政策課  
課 長 小川 誠  
中央労働市場情報官 手計 高志  
( 担 当 ・ 内 線 ) 調査係 (5740)  
( 電話代表 ) 03 (5253) 1111  
( 夜間直通 ) 03 (3595) 3290

一般職業紹介状況（平成21年4月分）について

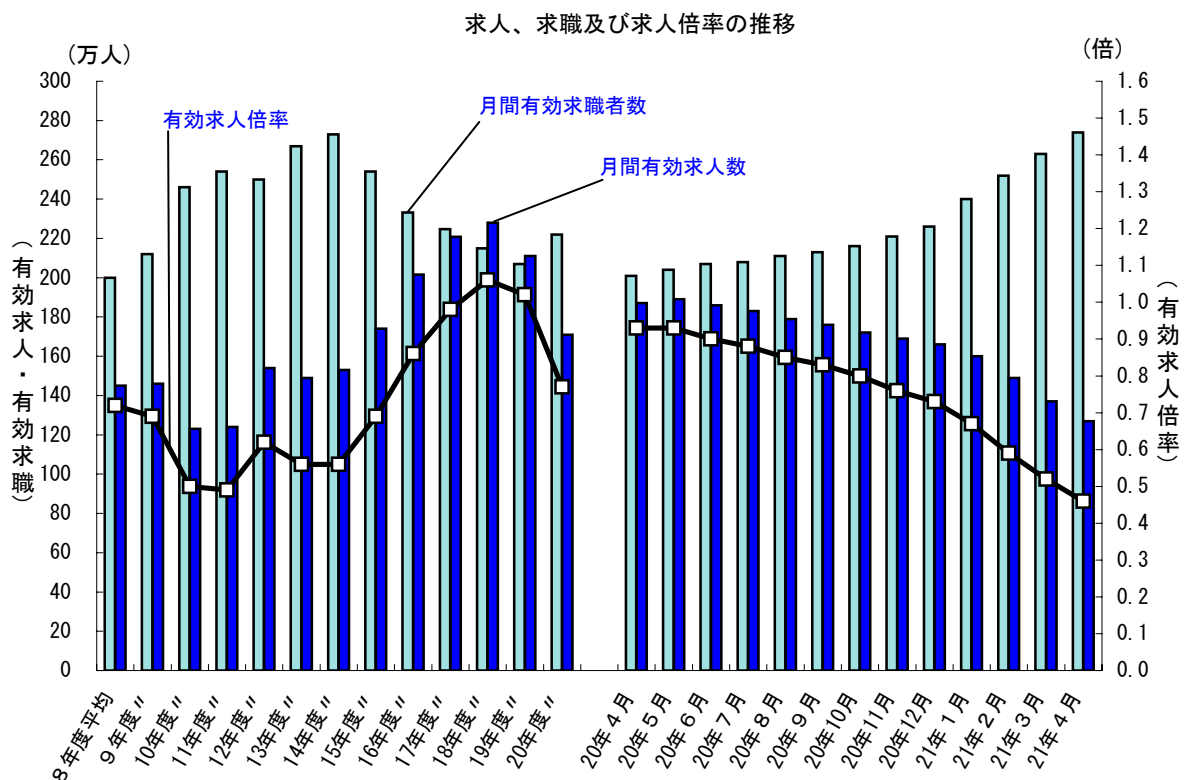
平成21年4月の一般職業紹介状況をみると、有効求人倍率（季節調整値）は0.46倍となり、前月を0.06ポイント下回った。正社員有効求人倍率は0.27倍となり、前年同月を0.27ポイント下回った。

4月の有効求人（季節調整値）は前月に比べ7.4%減となり、有効求職者（同）は4.2%増となった。

4月の新規求人（原数値）は前年同月と比較すると26.5%減となった。これを産業別にみると、製造業（55.6%減）、情報通信業（39.6%減）、サービス業（36.9%減）、運輸業、郵便業（34.4%減）、卸売業、小売業（27.1%減）、建設業（23.8%減）、宿泊業、飲食サービス業（17.1%減）、医療、福祉（3.8%減）、教育、学習支援業（3.4%減）は減少となった。

都道府県別の有効求人倍率（季節調整値）をみると、最も高いのが香川県の0.74倍、最も低いのが青森県と沖縄県の0.27倍となった。

なお、平成21年4月分から、本文中の産業分類は平成19年11月改定の「日本標準産業分類」によるものである。



- (注) 1. 月別の数値は季節調整値である。なお、平成20年12月以前の数値は新季節指数により改訂されている。  
2. 文中の正社員求人倍率は正社員の月間有効求人数をパートタイムを除く常用の月間有効求職者数で除して算出しているが、パートタイムを除く常用の有効求職者には派遣労働者や契約社員を希望する者も含まれるため、厳密な意味での正社員求人倍率より低い値となる。  
3. 文中の産業分類は、平成19年11月改定の「日本標準産業分類」に基づくもの。

第1表 一般職業紹介状況（新規学卒者を除きパートタイムを含む）

平成21年4月

項目	年 月			対前年同月 増減率、差 (%、ポイント)	季節調整値 対前月 増減率、差 (%、ポイント)	
	21年 4月	21年 3月	20年 4月			
全 数              常 用	1 月間有効求職者数 (人)	2,999,947	2,731,524	2,204,364	36.1	4.2
	2 新規求職申込件数 (件)	905,670	768,004	702,945	28.8	▲ 2.3
	3 月間有効求人数 (人)	1,333,969	1,477,931	1,955,789	▲ 31.8	▲ 7.4
	4 新規求人数 (人)	522,317	559,966	711,010	▲ 26.5	▲ 0.9
	5 就職件数 (件)	180,240	190,840	178,840	0.8	1.1
	6 有効求人倍率(3/1) (倍)	0.44	0.54	0.89	▲ 0.45	—
	季節調整値	0.46	0.52	0.93	—	▲ 0.06
	7 新規求人倍率(4/2) (倍)	0.58	0.73	1.01	▲ 0.43	—
	季節調整値	0.77	0.76	1.36	—	0.01
	8 就職率(5/2×100) (%)	19.9	24.8	25.4	▲ 5.5	—
	季節調整値	23.9	23.0	30.3	—	0.9
	9 充足率(5/4×100) (%)	34.5	34.1	25.2	9.3	—
	季節調整値	31.0	30.4	22.3	—	0.6
	10 月間有効求職者数 (人)	2,969,067	2,697,885	2,171,404	36.7	
	11 新規求職申込件数 (件)	891,299	749,613	686,444	29.8	
	12 月間有効求人数 (人)	1,258,860	1,391,735	1,859,149	▲ 32.3	
	13 新規求人数 (人)	486,652	520,468	672,570	▲ 27.6	
	14 就職件数 (件)	167,862	174,900	169,648	▲ 1.1	
15 有効求人倍率(12/10) (倍)	0.42	0.52	0.86	▲ 0.44		
16 新規求人倍率(13/11) (倍)	0.55	0.69	0.98	▲ 0.43		
17 就職率(14/11×100) (%)	18.8	23.3	24.7	▲ 5.9		
18 充足率(14/13×100) (%)	34.5	33.6	25.2	9.3		

(注) 1. 季節調整法はセンサス局法Ⅱ(X-12-ARIMA)による。なお、平成20年12月以前の数値は新季節指数により改訂されている。

2. ▲は減少である。

第2表 雇用形態別常用職業紹介状況（新規学卒者を除く）

平成21年4月

年 月		21年 4月	21年 3月	20年 4月	対前年同月 増減率、差 (%、ポイント)
パート タイムを 除く 常用	1 月間有効求職者数 (人)	2,273,813	2,085,082	1,625,314	39.9
	2 新規求職申込件数 (件)	655,404	569,421	494,194	32.6
	3 月間有効求人数 (人)	779,712	863,561	1,216,798	▲ 35.9
	4 新規求人数 (人)	300,696	313,781	440,325	▲ 31.7
	5 就職件数 (件)	107,494	114,928	115,787	▲ 7.2
	6 有効求人倍率(3/1)(倍)	0.34	0.41	0.75	▲ 0.41
	7 新規求人倍率(4/2)(倍)	0.46	0.55	0.89	▲ 0.43
	8 就職率(5/2×100)(%)	16.4	20.2	23.4	▲ 7.0
	9 充足率(5/4×100)(%)	35.7	36.6	26.3	9.4
正 社 員	10 月間有効求人数 (人)	608,442	660,729	884,996	▲ 31.2
	11 新規求人数 (人)	231,504	230,551	320,110	▲ 27.7
	12 就職件数 (件)	77,304	79,297	87,577	▲ 11.7
	13 有効求人倍率(10/1)(倍)	0.27	0.32	0.54	▲ 0.27
	14 充足率(12/11×100)(%)	33.4	34.4	27.4	6.0
常用 的 パート タイム	15 月間有効求職者数 (人)	695,254	612,803	546,090	27.3
	16 新規求職申込件数 (件)	235,895	180,192	192,250	22.7
	17 月間有効求人数 (人)	479,148	528,174	642,351	▲ 25.4
	18 新規求人数 (人)	185,956	206,687	232,245	▲ 19.9
	19 就職件数 (件)	60,368	59,972	53,861	12.1
	20 有効求人倍率(17/15)(倍)	0.69	0.86	1.18	▲ 0.49
	21 新規求人倍率(18/16)(倍)	0.79	1.15	1.21	▲ 0.42
	22 就職率(19/16×100)(%)	25.6	33.3	28.0	▲ 2.4
	23 充足率(19/18×100)(%)	32.5	29.0	23.2	9.3

(注)1. ▲は減少である。

2. 正社員の有効求人倍率は正社員の月間有効求人数をパートタイムを除く常用の月間有効求職者数で除して算出しているが、パートタイムを除く常用の月間有効求職者数には派遣労働者や契約社員を希望する者も含まれるため、厳密な意味での正社員有効求人倍率より低い値となる。

第3表 - 1 主要産業別、規模別一般新規求人状況

○ 主要産業別、規模別一般新規求人状況（新規学卒者を除く）

平成21年4月

産業・規模		全数	パート除く	常用	臨時・季節	パートタイム
新規求人 数 (人)	合計	522,317	318,832	300,696	18,136	203,485
	D 建設業	40,447	37,666	35,376	2,290	2,781
	E 製造業	41,445	26,748	25,004	1,744	14,697
	G 情報通信業	16,236	13,785	12,904	881	2,451
	H 運輸業,郵便業	29,754	24,068	23,492	576	5,686
	I 卸売業,小売業	86,118	42,176	41,249	927	43,942
	L 学術研究,専門・技術サービス業	17,076	12,200	11,377	823	4,876
	M 宿泊業,飲食サービス業	50,375	21,172	20,635	537	29,203
	N 生活関連サービス業,娯楽業	25,018	13,192	12,944	248	11,826
	O 教育,学習支援業	8,462	3,158	3,011	147	5,304
	P 医療,福祉	102,325	59,771	59,091	680	42,554
	R サービス業(他に分類されないもの)	66,497	38,898	33,354	5,544	27,599
	(規模別)					
	29人以下	287,369	175,880	165,849	10,031	111,489
	30~99人	136,353	82,904	79,023	3,881	53,449
	100~299人	63,406	39,105	36,774	2,331	24,301
	300~499人	15,322	8,996	8,328	668	6,326
500~999人	10,212	5,936	5,668	268	4,276	
1,000人以上	9,655	6,011	5,054	957	3,644	
対前年 同月 比 (%)	合計	-26.5	-31.1	-31.7	-18.6	-18.1
	D 建設業	-23.8	-24.8	-25.8	-4.7	-8.6
	E 製造業	-55.6	-61.2	-62.5	-22.8	-39.6
	G 情報通信業	-39.6	-43.3	-44.8	-4.0	-4.2
	H 運輸業,郵便業	-34.4	-33.1	-33.5	-7.2	-39.5
	I 卸売業,小売業	-27.1	-30.5	-30.6	-20.9	-23.5
	L 学術研究,専門・技術サービス業	-33.5	-37.7	-39.7	17.2	-20.1
	M 宿泊業,飲食サービス業	-17.1	-14.7	-14.9	-5.6	-18.8
	N 生活関連サービス業,娯楽業	-12.1	-7.7	-9.0	235.1	-16.5
	O 教育,学習支援業	-3.4	-2.6	-1.3	-23.8	-3.9
	P 医療,福祉	-3.8	-3.4	-3.1	-21.5	-4.4
	R サービス業(他に分類されないもの)	-36.9	-46.8	-47.3	-43.4	-14.2
	(規模別)					
	29人以下	-22.6	-26.9	-27.3	-19.8	-14.7
	30~99人	-29.7	-34.5	-35.1	-17.0	-20.9
	100~299人	-32.2	-36.6	-37.2	-24.5	-23.8
	300~499人	-28.4	-30.2	-32.5	20.4	-25.6
500~999人	-39.2	-45.2	-44.1	-61.3	-28.2	
1,000人以上	-30.6	-41.1	-46.4	23.6	-1.8	

○ 主要産業における対前年同月比の推移（新規学卒者を除く）

(%)

産 業	20年									21年			
	5月	6月	7月	8月	9月	10月	11月	12月	1月	2月	3月	4月	
合計	-15.6	-17.9	-13.5	-21.3	-13.4	-18.1	-23.7	-12.0	-18.4	-30.1	-22.3	-26.5	
D 建設業	-26.4	-20.7	-13.8	-22.1	-16.6	-13.4	-23.0	-1.5	-6.7	-25.8	-23.0	-23.8	
E 製造業	-17.6	-20.0	-18.0	-26.4	-22.0	-30.7	-42.9	-43.7	-55.3	-61.3	-55.9	-55.6	
G 情報通信業	-	-	-	-	-	-	-	-	-	-	-	-39.6	
H 運輸業,郵便業	-	-	-	-	-	-	-	-	-	-	-	-34.4	
I 卸売業,小売業	-	-	-	-	-	-	-	-	-	-	-	-27.1	
L 学術研究,専門・技術サービス業	-	-	-	-	-	-	-	-	-	-	-	-33.5	
M 宿泊業,飲食サービス業	-	-	-	-	-	-	-	-	-	-	-	-17.1	
N 生活関連サービス業,娯楽業	-	-	-	-	-	-	-	-	-	-	-	-12.1	
O 教育,学習支援業	-	-	-	-	-	-	-	-	-	-	-	-3.4	
P 医療,福祉	5.6	-0.5	7.7	-1.7	10.5	2.1	-3.4	3.3	3.9	-6.9	-2.5	-3.8	
R サービス業(他に分類されないもの)	-	-	-	-	-	-	-	-	-	-	-	-36.9	

(注) 平成19年11月改定の「日本標準産業分類」に基づく区分により表章したもの。

平成21年3月以前の対前年同月比については、産業分類改定による影響のない産業について表章している。

第3表 - 2 産業別一般新規求人状況（新規学卒者を除く）

平成21年4月

産 業	新規求人人数 (人)			対前年同月比 (%)		
	全数	パート除く	パートタイム	全数	パート除く	パートタイム
合 計	522,317	318,832	203,485	-26.5	-31.1	-18.1
A, B 農, 林, 漁業 (01~04)	5,156	3,377	1,779	17.7	22.7	9.3
C 鉱業, 採石業, 砂利採取業 (05)	120	107	13	-44.2	-46.8	-7.1
D 建設業 (06~08)	40,447	37,666	2,781	-23.8	-24.8	-8.6
06 総合工事業	22,162	20,361	1,801	-18.4	-19.7	-0.7
E 製造業 (09~32)	41,445	26,748	14,697	-55.6	-61.2	-39.6
09 食料品製造業	14,151	6,217	7,934	-20.7	-20.5	-20.9
10 飲料・たばこ・飼料製造業	742	451	291	-37.4	-45.4	-18.9
11 繊維工業	3,056	1,970	1,086	-43.0	-46.1	-36.3
12 木材・木製品製造業 (家具を除く)	561	445	116	-51.9	-53.4	-45.0
13 家具・装備品製造業	482	374	108	-50.8	-54.1	-34.9
14 パルプ・紙・紙加工品製造業	932	612	320	-56.4	-58.1	-52.7
15 印刷・関連産業	2,180	1,667	513	-36.7	-35.9	-39.1
16 化学工業	1,386	1,009	377	-33.4	-36.3	-24.4
17 石油製品・石炭製品製造業	56	40	16	-39.8	-48.7	6.7
18 プラスチック製品製造業 (別掲を除く)	1,804	1,125	679	-57.9	-60.3	-53.2
19 ゴム製品製造業	308	177	131	-71.2	-73.9	-66.7
21 窯業・土石製品製造業	1,027	838	189	-47.4	-47.1	-48.9
22 鉄鋼業	386	319	67	-79.6	-81.7	-55.6
23 非鉄金属製造業	255	191	64	-69.2	-71.7	-58.4
24 金属製品製造業	2,334	2,003	331	-69.4	-68.8	-72.4
25 はん用機械器具製造業	1,724	1,523	201	-73.2	-73.8	-67.7
26 生産用機械器具製造業	1,110	940	170	-70.1	-71.6	-57.3
27 業務用機械器具製造業	922	703	219	-68.5	-71.7	-49.8
28 電子部品・デバイス・電子回路製造業	1,504	1,186	318	-65.3	-65.7	-63.8
29 電気機械器具製造業	1,892	1,376	516	-69.1	-71.7	-58.9
30 情報通信機械器具製造業	763	568	195	-73.3	-74.9	-67.4
31 輸送用機械器具製造業	2,492	2,049	443	-80.0	-81.9	-61.5
20, 32 その他の製造業	1,378	965	413	-45.0	-44.2	-46.8
F 電気・ガス・熱供給・水道業 (33~36)	489	307	182	-8.4	-12.8	0.0
G 情報通信業 (37~41)	16,236	13,785	2,451	-39.6	-43.3	-4.2
39 情報サービス業	13,414	11,730	1,684	-44.0	-46.8	-12.6
H 運輸業, 郵便業 (42~49)	29,754	24,068	5,686	-34.4	-33.1	-39.5
I 卸売業, 小売業 (50~61)	86,118	42,176	43,942	-27.1	-30.5	-23.5
50~55 卸売業	20,473	12,462	8,011	-26.8	-31.3	-18.4
56~61 小売業	65,645	29,714	35,931	-27.1	-30.1	-24.5
56 各種商品小売業	9,774	2,190	7,584	-42.1	-47.1	-40.4
J 金融業, 保険業 (62~67)	8,432	7,150	1,282	-5.6	1.0	-30.7
K 不動産業, 物品賃貸業 (68~70)	9,736	6,930	2,806	-23.4	-24.2	-21.6
L 学術研究, 専門・技術サービス業 (71~74)	17,076	12,200	4,876	-33.5	-37.7	-20.1
M 宿泊業, 飲食サービス業 (75~77)	50,375	21,172	29,203	-17.1	-14.7	-18.8
76 飲食店	41,104	17,446	23,658	-15.6	-9.9	-19.3
N 生活関連サービス業, 娯楽業 (78~80)	25,018	13,192	11,826	-12.1	-7.7	-16.5
O 教育, 学習支援業 (81, 82)	8,462	3,158	5,304	-3.4	-2.6	-3.9
P 医療, 福祉 (83~85)	102,325	59,771	42,554	-3.8	-3.4	-4.4
83 医療業	48,675	31,882	16,793	-6.9	-6.6	-7.5
85 社会保険・社会福祉・介護事業	52,988	27,536	25,452	-0.5	1.0	-2.1
Q 複合サービス事業 (86, 87)	3,058	1,478	1,580	-20.0	-13.0	-25.6
R サービス業 (他に分類されないもの) (88~96)	66,497	38,898	27,599	-36.9	-46.8	-14.2
91 職業紹介・労働者派遣業	-	-	-	-	-	-
92 その他の事業サービス業	-	-	-	-	-	-
S, T 公務 (他に分類されるものを除く)・その他 (97, 98, 99)	11,573	6,649	4,924	38.1	47.3	27.2

(注) 平成19年11月改定の「日本標準産業分類」に基づく区分により表章したものの。

第3表 - 3 産業別一般新規求人状況（新規学卒者及びパートタイムを除く）

平成21年4月

産 業	新規求人人数 (人)			対前年同月比 (%)		
	全数	常用	臨時・季節	全数	常用	臨時・季節
合 計	318,832	300,696	18,136	-31.1	-31.7	-18.6
A, B 農, 林, 漁業 (01~04)	3,377	2,250	1,127	22.7	27.6	14.1
C 鉱業, 採石業, 砂利採取業 (05)	107	102	5	-46.8	-48.2	25.0
D 建設業 (06~08)	37,666	35,376	2,290	-24.8	-25.8	-4.7
06 総合工事業	20,361	18,710	1,651	-19.7	-21.6	12.1
E 製造業 (09~32)	26,748	25,004	1,744	-61.2	-62.5	-22.8
09 食料品製造業	6,217	5,809	408	-20.5	-22.3	19.3
10 飲料・たばこ・飼料製造業	451	410	41	-45.4	-48.4	28.1
11 繊維工業	1,970	1,930	40	-46.1	-46.3	-36.5
12 木材・木製品製造業 (家具を除く)	445	430	15	-53.4	-53.0	-62.5
13 家具・装備品製造業	374	366	8	-54.1	-54.2	-46.7
14 パルプ・紙・紙加工品製造業	612	595	17	-58.1	-58.7	-19.0
15 印刷・同関連業	1,667	1,611	56	-35.9	-36.4	-17.6
16 化学工業	1,009	986	23	-36.3	-36.1	-42.5
17 石油製品・石炭製品製造業	40	40	0	-48.7	-48.7	-
18 プラスチック製品製造業 (別掲を除く)	1,125	1,070	55	-60.3	-61.7	25.0
19 ゴム製品製造業	177	168	9	-73.9	-74.1	-67.9
21 窯業・土石製品製造業	838	795	43	-47.1	-47.4	-39.4
22 鉄鋼業	319	284	35	-81.7	-83.6	133.3
23 非鉄金属製造業	191	190	1	-71.7	-71.7	-66.7
24 金属製品製造業	2,003	1,942	61	-68.8	-68.9	-65.3
25 はん用機械器具製造業	1,523	1,491	32	-73.8	-74.1	-38.5
26 生産用機械器具製造業	940	863	77	-71.6	-73.8	196.2
27 業務用機械器具製造業	703	687	16	-71.7	-71.1	-85.2
28 電子部品・デバイス・電子回路製造業	1,186	931	255	-65.7	-72.0	91.7
29 電気機械器具製造業	1,376	1,176	200	-71.7	-74.9	14.9
30 情報通信機械器具製造業	568	424	144	-74.9	-79.5	-25.0
31 輸送用機械器具製造業	2,049	1,866	183	-81.9	-82.6	-68.7
20, 32 その他の製造業	965	940	25	-44.2	-44.6	-16.7
F 電気・ガス・熱供給・水道業 (33~36)	307	290	17	-12.8	-11.6	-29.2
G 情報通信業 (37~41)	13,785	12,904	881	-43.3	-44.8	-4.0
39 情報サービス業	11,730	11,024	706	-46.8	-48.3	2.8
H 運輸業, 郵便業 (42~49)	24,068	23,492	576	-33.1	-33.5	-7.2
I 卸売業, 小売業 (50~61)	42,176	41,249	927	-30.5	-30.6	-20.9
50~55 卸売業	12,462	12,143	319	-31.3	-31.9	6.3
56~61 小売業	29,714	29,106	608	-30.1	-30.1	-30.3
56 各種商品小売業	2,190	2,120	70	-47.1	-46.7	-56.3
J 金融業, 保険業 (62~67)	7,150	6,687	463	1.0	0.1	15.5
K 不動産業, 物品賃貸業 (68~70)	6,930	6,826	104	-24.2	-24.9	112.2
L 学術研究, 専門・技術サービス業 (71~74)	12,200	11,377	823	-37.7	-39.7	17.2
M 宿泊業, 飲食サービス業 (75~77)	21,172	20,635	537	-14.7	-14.9	-5.6
76 飲食店	17,446	17,029	417	-9.9	-10.2	4.3
N 生活関連サービス業, 娯楽業 (78~80)	13,192	12,944	248	-7.7	-9.0	235.1
O 教育, 学習支援業 (81, 82)	3,158	3,011	147	-2.6	-1.3	-23.8
P 医療, 福祉 (83~85)	59,771	59,091	680	-3.4	-3.1	-21.5
83 医療業	31,882	31,666	216	-6.6	-5.9	-55.7
85 社会保険・社会福祉・介護事業	27,536	27,080	456	1.0	0.6	26.0
Q 複合サービス事業 (86, 87)	1,478	1,130	348	-13.0	-19.9	20.8
R サービス業 (他に分類されないもの) (88~96)	38,898	33,354	5,544	-46.8	-47.3	-43.4
91 職業紹介・労働者派遣業	-	-	-	-	-	-
92 その他の事業サービス業	-	-	-	-	-	-
S, T 公務 (他に分類されるものを除く)・その他 (97, 98, 99)	6,649	4,974	1,675	47.3	40.0	74.5

(注) 平成19年11月改定の「日本標準産業分類」に基づく区分により表章したもの。

第4表 一般職業紹介状況（全数）（新規学卒者を除きパートタイムを含む）

平成21年4月

項目 年月	月間有効求職者数		月間有効求人数		有効求人倍率		新規求職申込件数		新規求人数		新規求人倍率		就職件数	
	季調 対前月 増減率	実数 対前年 同月 増減率	季調 対前月 増減率	実数 対前年 同月 増減率	季節 調整値	実数	季調 対前月 増減率	実数 対前年 同月 増減率	季調 対前月 増減率	実数 対前年 同月 増減率	季節 調整値	実数	季調 対前月 増減率	実数 対前年 同月 増減率
	%	%	%	%	倍	倍	%	%	%	%	倍	倍	%	%
平成16年	—	▲8.8	—	17.1	—	0.83	—	▲5.3	—	13.7	—	1.29	—	1.5
平成17年	—	▲4.1	—	10.6	—	0.95	—	▲4.7	—	8.4	—	1.46	—	▲1.0
平成18年	—	▲4.7	—	6.1	—	1.06	—	▲2.3	—	4.3	—	1.56	—	0.6
平成19年	—	▲3.2	—	▲5.0	—	1.04	—	▲3.8	—	▲6.4	—	1.52	—	▲4.2
平成20年	—	▲0.1	—	▲16.0	—	0.88	—	2.0	—	▲15.8	—	1.25	—	▲8.6
平成16年度	—	▲8.3	—	15.5	—	0.86	—	▲7.3	—	11.7	—	1.35	—	▲1.2
平成17年度	—	▲3.7	—	9.6	—	0.98	—	▲2.5	—	7.6	—	1.49	—	0.3
平成18年度	—	▲4.4	—	3.4	—	1.06	—	▲3.0	—	1.4	—	1.56	—	▲0.5
平成19年度	—	▲3.4	—	▲7.7	—	1.02	—	▲3.7	—	▲9.0	—	1.47	—	▲5.7
平成20年度	—	6.9	—	▲19.1	—	0.77	—	11.5	—	▲18.3	—	1.08	—	▲6.3
20年 1月	▲1.0	▲3.4	▲1.7	▲11.4	0.99	1.00	2.8	▲6.0	0.6	▲9.8	1.47	1.37	0.6	▲7.3
2月	▲0.2	▲3.1	▲0.9	▲11.0	0.98	1.02	1.1	▲0.5	▲3.4	▲9.9	1.41	1.49	▲0.4	▲3.6
3月	▲0.6	▲5.4	▲3.6	▲14.6	0.95	0.99	2.2	▲3.3	▲4.9	▲21.3	1.31	1.28	▲1.9	▲12.7
4月	▲0.2	▲3.8	▲3.0	▲14.4	0.93	0.89	▲1.4	1.1	2.3	▲12.6	1.36	1.01	▲0.8	▲19.8
5月	1.6	▲3.4	1.4	▲15.6	0.93	0.84	2.0	▲6.0	▲0.4	▲15.6	1.33	1.24	▲0.4	▲15.8
6月	1.0	▲1.4	▲1.4	▲15.5	0.90	0.83	1.4	1.3	▲2.6	▲17.9	1.27	1.27	1.7	▲7.1
7月	0.9	▲0.1	▲1.8	▲15.9	0.88	0.84	0.8	3.8	▲1.6	▲13.5	1.24	1.35	1.1	▲1.4
8月	1.1	▲0.9	▲2.0	▲18.8	0.85	0.85	1.7	▲5.4	▲0.7	▲21.3	1.21	1.39	▲0.5	▲11.2
9月	1.0	2.9	▲2.2	▲16.7	0.83	0.86	1.8	11.8	▲2.8	▲13.4	1.16	1.24	▲0.3	2.4
10月	1.6	3.3	▲2.0	▲18.8	0.80	0.84	2.5	4.8	▲1.9	▲18.1	1.11	1.21	▲0.3	▲5.7
11月	2.2	4.8	▲1.9	▲20.7	0.76	0.81	4.8	2.7	▲0.7	▲23.7	1.05	1.24	0.0	▲12.8
12月	2.5	11.2	▲1.8	▲19.3	0.73	0.75	4.1	29.3	3.7	▲12.0	1.05	1.06	0.2	0.2
21年 1月	6.1	18.4	▲3.6	▲20.8	0.67	0.67	5.9	30.7	▲7.0	▲18.4	0.92	0.85	6.5	4.9
2月	4.9	24.5	▲6.7	▲25.5	0.59	0.61	5.4	30.2	▲12.3	▲30.1	0.77	0.80	▲3.3	▲2.3
3月	4.6	31.8	▲7.9	▲27.9	0.52	0.54	▲1.5	36.2	▲2.3	▲22.3	0.76	0.73	▲3.4	2.8
4月	4.2	36.1	▲7.4	▲31.8	0.46	0.44	▲2.3	28.8	▲0.9	▲26.5	0.77	0.58	1.1	0.8
5月														
6月														
7月														
8月														
9月														
10月														
11月														
12月														

(注) 1. 季節調整法はセンサス局法Ⅱ(X-12-ARIMA)による。なお、平成20年12月以前の数値は新季節指数により改訂されている。  
2. ▲は減少である。

第5表 - 1 季節調整済新規求人倍率（新規学卒者を除きパートタイムを含む）

西暦	和暦	1月	2月	3月	4月	5月	6月	7月	8月	9月	10月	11月	12月	年計	年度計
63年	38年	0.87	0.90	0.93	0.93	1.00	1.07	1.12	0.96	1.02	0.98	1.08	1.06	0.99	1.04
64年	39年	1.10	1.10	1.09	1.17	1.15	1.19	1.18	1.12	1.14	1.07	1.04	1.07	1.12	1.08
65年	40年	0.97	0.96	0.98	0.93	0.90	0.82	0.82	0.79	0.77	0.81	0.78	0.81	0.88	0.86
66年	41年	0.85	0.92	0.99	0.97	0.98	1.00	1.04	1.10	1.15	1.16	1.15	1.17	1.04	1.12
67年	42年	1.21	1.23	1.26	1.34	1.34	1.33	1.39	1.43	1.40	1.33	1.41	1.33	1.32	1.36
68年	43年	1.40	1.34	1.29	1.28	1.31	1.39	1.35	1.39	1.37	1.30	1.42	1.38	1.36	1.38
69年	44年	1.42	1.50	1.47	1.52	1.47	1.55	1.55	1.58	1.61	1.72	1.65	1.71	1.54	1.62
70年	45年	1.71	1.70	1.66	1.61	1.68	1.65	1.55	1.54	1.63	1.55	1.52	1.56	1.61	1.52
71年	46年	1.38	1.37	1.37	1.35	1.33	1.28	1.29	1.24	1.18	1.18	1.20	1.22	1.29	1.27
72年	47年	1.33	1.32	1.30	1.32	1.40	1.42	1.49	1.55	1.57	1.73	1.89	2.14	1.51	1.70
73年	48年	2.14	2.04	1.93	2.07	2.14	2.29	2.22	2.17	2.25	2.23	2.36	1.76	2.14	2.07
74年	49年	1.86	1.84	1.75	1.59	1.55	1.41	1.33	1.26	1.18	1.12	1.03	0.92	1.40	1.18
75年	50年	1.07	0.97	0.96	1.02	0.94	0.93	0.95	0.98	0.97	0.95	0.96	0.85	0.97	0.98
76年	51年	1.06	1.00	1.03	1.04	1.05	1.07	1.04	1.00	0.98	0.97	0.95	0.93	1.02	0.97
77年	52年	0.90	0.88	0.89	0.86	0.84	0.81	0.80	0.81	0.81	0.81	0.80	0.86	0.85	0.83
78年	53年	0.80	0.86	0.90	0.88	0.86	0.91	0.94	0.93	0.93	0.95	0.98	1.06	0.91	0.96
79年	54年	0.96	1.00	1.07	1.09	1.09	1.12	1.11	1.15	1.20	1.19	1.18	1.19	1.11	1.13
80年	55年	1.11	1.10	1.14	1.14	1.12	1.10	1.07	1.06	1.03	1.01	0.99	1.00	1.07	1.02
81年	56年	0.99	0.96	0.91	0.93	0.96	0.97	1.02	1.00	0.94	0.94	0.93	0.99	0.96	0.93
82年	57年	0.89	0.90	0.86	0.84	0.88	0.88	0.89	0.90	0.87	0.86	0.86	0.87	0.87	0.87
83年	58年	0.87	0.87	0.90	0.89	0.88	0.89	0.90	0.93	0.93	0.94	0.97	0.95	0.89	0.92
84年	59年	0.96	0.95	0.94	0.96	0.96	0.94	0.97	0.97	0.95	0.99	0.99	1.00	0.96	0.97
85年	60年	1.00	1.00	0.99	0.99	1.00	0.98	0.95	0.97	0.95	0.93	0.93	0.96	0.97	0.95
86年	61年	0.95	0.93	0.91	0.91	0.90	0.86	0.87	0.94	0.89	0.91	0.89	0.91	0.91	0.91
87年	62年	0.91	0.95	1.03	1.00	0.99	1.04	1.11	1.14	1.20	1.25	1.28	1.37	1.08	1.20
88年	63年	1.36	1.36	1.41	1.45	1.47	1.58	1.56	1.59	1.66	1.64	1.69	1.76	1.53	1.63
89年	元年	1.73	1.72	1.75	1.80	1.88	1.92	1.92	1.93	1.95	1.94	2.03	1.96	1.85	1.93
90年	2年	1.97	2.00	1.96	2.01	2.05	2.11	2.13	2.13	2.15	2.15	2.14	2.08	2.07	2.11
91年	3年	2.07	2.18	2.13	2.12	2.10	2.10	2.06	2.01	1.97	2.05	1.94	1.80	2.05	1.95
92年	4年	1.83	1.80	1.75	1.72	1.67	1.60	1.58	1.55	1.52	1.49	1.41	1.45	1.61	1.49
93年	5年	1.40	1.35	1.30	1.26	1.23	1.19	1.15	1.13	1.11	1.08	1.09	1.08	1.20	1.13
94年	6年	1.06	1.11	1.08	1.08	1.07	1.09	1.09	1.10	1.11	1.06	1.06	1.06	1.08	1.07
95年	7年	1.04	1.10	1.06	1.06	1.07	1.04	1.06	1.08	1.05	1.09	1.12	1.10	1.06	1.09
96年	8年	1.08	1.14	1.17	1.14	1.20	1.20	1.22	1.21	1.23	1.24	1.24	1.24	1.19	1.22
97年	9年	1.24	1.24	1.26	1.22	1.24	1.25	1.21	1.21	1.19	1.16	1.13	1.09	1.20	1.13
98年	10年	1.03	1.00	0.95	0.95	0.94	0.90	0.87	0.91	0.87	0.85	0.87	0.87	0.92	0.89
99年	11年	0.90	0.89	0.88	0.90	0.80	0.83	0.87	0.86	0.88	0.89	0.88	0.92	0.87	0.90
00年	12年	0.97	0.96	0.98	1.00	1.02	1.05	1.09	1.08	1.11	1.13	1.15	1.14	1.05	1.08
01年	13年	1.15	1.10	1.04	1.07	1.07	1.04	1.04	0.99	0.96	0.91	0.91	0.87	1.01	0.96
02年	14年	0.88	0.88	0.91	0.90	0.93	0.94	0.94	0.97	0.95	0.95	0.96	1.00	0.93	0.96
03年	15年	1.00	1.00	1.01	1.03	1.03	1.03	1.06	1.10	1.11	1.16	1.17	1.20	1.07	1.12
04年	16年	1.19	1.18	1.22	1.25	1.25	1.27	1.28	1.30	1.35	1.40	1.41	1.41	1.29	1.35
05年	17年	1.41	1.46	1.43	1.42	1.44	1.47	1.48	1.46	1.48	1.45	1.51	1.59	1.46	1.49
06年	18年	1.57	1.57	1.54	1.54	1.60	1.57	1.56	1.55	1.53	1.52	1.60	1.65	1.56	1.56
07年	19年	1.52	1.54	1.57	1.57	1.52	1.54	1.51	1.50	1.44	1.45	1.47	1.51	1.52	1.47
08年	20年	1.47	1.41	1.31	1.36	1.33	1.27	1.24	1.21	1.16	1.11	1.05	1.05	1.25	1.08
09年	21年	0.92	0.77	0.76	0.77										

(注) 1. 季節調整法はセンサス局法Ⅱ(X-12-ARIMA)による。なお、平成20年12月以前の数値は新季節指数により改訂されている。

2. 昭和48年から沖縄を含む。ただし、昭和47年度計には沖縄を含む。

3. 年計及び年度計は実数値。



第5表 - 2 季節調整済有効求人倍率（新規学卒者を除きパートタイムを含む）

西暦	和暦	1月	2月	3月	4月	5月	6月	7月	8月	9月	10月	11月	12月	年計	年度計
63年	38年	0.56	0.60	0.64	0.68	0.71	0.80	0.77	0.72	0.71	0.71	0.72	0.73	0.70	0.73
64年	39年	0.75	0.76	0.76	0.79	0.81	0.83	0.83	0.82	0.83	0.81	0.79	0.78	0.80	0.79
65年	40年	0.74	0.71	0.71	0.70	0.66	0.63	0.60	0.58	0.57	0.57	0.56	0.55	0.64	0.61
66年	41年	0.58	0.62	0.67	0.70	0.71	0.73	0.72	0.78	0.82	0.85	0.85	0.85	0.74	0.81
67年	42年	0.87	0.90	0.91	0.94	0.97	1.00	1.02	1.08	1.09	1.09	1.11	1.10	1.00	1.05
68年	43年	1.11	1.09	1.08	1.07	1.09	1.10	1.11	1.12	1.14	1.14	1.17	1.17	1.12	1.14
69年	44年	1.19	1.20	1.21	1.24	1.25	1.29	1.30	1.33	1.34	1.39	1.41	1.46	1.30	1.37
70年	45年	1.49	1.47	1.44	1.43	1.43	1.44	1.41	1.39	1.39	1.36	1.33	1.31	1.41	1.35
71年	46年	1.29	1.23	1.21	1.18	1.15	1.10	1.09	1.07	1.03	1.02	1.00	0.99	1.12	1.06
72年	47年	0.98	1.02	1.05	1.07	1.08	1.09	1.13	1.19	1.25	1.31	1.36	1.48	1.16	1.30
73年	48年	1.60	1.65	1.61	1.63	1.74	1.82	1.87	1.86	1.83	1.86	1.93	1.84	1.76	1.74
74年	49年	1.64	1.53	1.45	1.34	1.35	1.27	1.18	1.09	1.02	0.95	0.88	0.79	1.20	0.98
75年	50年	0.75	0.71	0.67	0.68	0.63	0.59	0.56	0.55	0.55	0.55	0.55	0.55	0.61	0.59
76年	51年	0.58	0.61	0.63	0.65	0.64	0.66	0.67	0.67	0.66	0.64	0.64	0.62	0.64	0.64
77年	52年	0.61	0.60	0.60	0.61	0.56	0.54	0.53	0.53	0.53	0.53	0.52	0.52	0.56	0.54
78年	53年	0.51	0.53	0.54	0.57	0.54	0.54	0.56	0.57	0.59	0.59	0.60	0.60	0.56	0.59
79年	54年	0.62	0.63	0.66	0.70	0.69	0.71	0.72	0.73	0.75	0.77	0.78	0.79	0.71	0.74
80年	55年	0.77	0.76	0.77	0.77	0.76	0.77	0.76	0.74	0.73	0.73	0.71	0.70	0.75	0.73
81年	56年	0.69	0.68	0.67	0.67	0.67	0.68	0.70	0.69	0.68	0.67	0.66	0.67	0.68	0.67
82年	57年	0.66	0.65	0.63	0.62	0.60	0.60	0.60	0.60	0.60	0.60	0.59	0.59	0.61	0.60
83年	58年	0.59	0.59	0.59	0.59	0.59	0.59	0.59	0.60	0.61	0.62	0.62	0.63	0.60	0.61
84年	59年	0.64	0.64	0.64	0.64	0.64	0.64	0.65	0.65	0.66	0.66	0.66	0.67	0.65	0.66
85年	60年	0.68	0.69	0.68	0.69	0.69	0.69	0.69	0.68	0.68	0.67	0.67	0.67	0.68	0.67
86年	61年	0.67	0.66	0.65	0.63	0.62	0.60	0.60	0.61	0.61	0.61	0.61	0.61	0.62	0.62
87年	62年	0.62	0.63	0.64	0.64	0.65	0.66	0.68	0.71	0.74	0.77	0.81	0.84	0.70	0.76
88年	63年	0.87	0.90	0.92	0.95	0.98	1.01	1.04	1.06	1.08	1.10	1.12	1.14	1.01	1.08
89年	元年	1.15	1.17	1.17	1.19	1.25	1.27	1.30	1.29	1.30	1.31	1.33	1.33	1.25	1.30
90年	2年	1.33	1.36	1.36	1.35	1.39	1.42	1.46	1.44	1.44	1.44	1.45	1.44	1.40	1.43
91年	3年	1.43	1.44	1.44	1.41	1.44	1.44	1.44	1.40	1.36	1.36	1.34	1.31	1.40	1.34
92年	4年	1.25	1.22	1.19	1.14	1.13	1.10	1.08	1.05	1.02	0.99	0.96	0.93	1.08	1.00
93年	5年	0.91	0.88	0.85	0.82	0.80	0.76	0.74	0.72	0.70	0.68	0.67	0.66	0.76	0.71
94年	6年	0.65	0.64	0.65	0.65	0.63	0.63	0.63	0.64	0.65	0.65	0.64	0.63	0.64	0.64
95年	7年	0.64	0.65	0.66	0.65	0.63	0.62	0.61	0.62	0.62	0.62	0.62	0.63	0.63	0.64
96年	8年	0.65	0.66	0.68	0.69	0.69	0.70	0.72	0.72	0.72	0.73	0.74	0.74	0.70	0.72
97年	9年	0.74	0.74	0.74	0.74	0.74	0.74	0.74	0.73	0.71	0.70	0.68	0.67	0.72	0.69
98年	10年	0.63	0.61	0.57	0.56	0.54	0.52	0.51	0.50	0.49	0.48	0.47	0.47	0.53	0.50
99年	11年	0.48	0.48	0.48	0.47	0.46	0.46	0.47	0.47	0.48	0.49	0.49	0.50	0.48	0.49
00年	12年	0.51	0.52	0.54	0.56	0.56	0.58	0.60	0.61	0.62	0.64	0.65	0.65	0.59	0.62
01年	13年	0.65	0.64	0.63	0.62	0.61	0.61	0.60	0.58	0.57	0.54	0.52	0.51	0.59	0.56
02年	14年	0.50	0.51	0.52	0.52	0.53	0.53	0.54	0.55	0.55	0.56	0.56	0.57	0.54	0.56
03年	15年	0.58	0.59	0.60	0.61	0.61	0.62	0.63	0.65	0.67	0.70	0.72	0.75	0.64	0.69
04年	16年	0.76	0.76	0.77	0.78	0.80	0.82	0.83	0.84	0.86	0.88	0.91	0.92	0.83	0.86
05年	17年	0.91	0.91	0.93	0.94	0.94	0.95	0.95	0.96	0.97	0.98	0.99	1.02	0.95	0.98
06年	18年	1.04	1.05	1.05	1.04	1.06	1.07	1.07	1.07	1.07	1.06	1.07	1.08	1.06	1.06
07年	19年	1.07	1.07	1.05	1.04	1.06	1.06	1.05	1.04	1.03	1.02	1.00	1.00	1.04	1.02
08年	20年	0.99	0.98	0.95	0.93	0.93	0.90	0.88	0.85	0.83	0.80	0.76	0.73	0.88	0.77
09年	21年	0.67	0.59	0.52	0.46										

(注) 1. 季節調整法はセンサス局法Ⅱ(X-12-ARIMA)による。なお、平成20年12月以前の数値は新季節指数により改訂されている。

2. 昭和48年から沖縄を含む。ただし、昭和47年度計には沖縄を含む。

3. 年計及び年度計は実数値。

