



厚生労働省発表
平成20年11月28日(金)
午前8:30解禁

| | | | |
|--------|------------|----|-----------|
| 担 課 | 職業安定局雇用政策課 | | |
| | 長 | 小川 | 誠 |
| 当 夜 | 中央労働市場情報官 | 手計 | 高志 |
| | 電 | 話 | 5253-1111 |
| | (内線) | | 5740 |
| 間 | 直 | 通 | 3595-3290 |

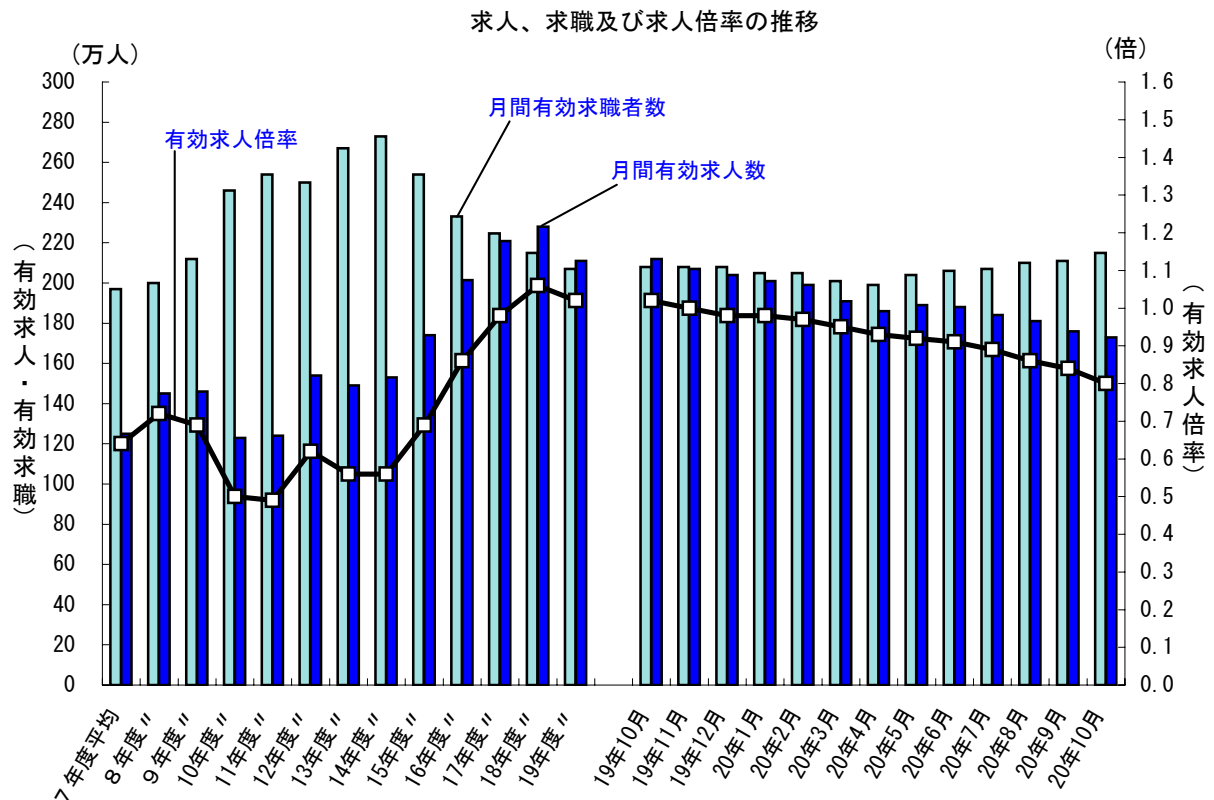
一般職業紹介状況（平成20年10月分）について

平成20年10月の一般職業紹介状況をみると、有効求人倍率（季節調整値）は0.80倍となり、前月を0.04ポイント下回った。正社員有効求人倍率は0.52倍となり、前年同月を0.10ポイント下回った。

10月の有効求人（季節調整値）は前月に比べ2.1%減となり、有効求職者（同）は2.0%増となった。

10月の新規求人は前年同月と比較すると18.1%減となった。これを産業別にみると、前月に引き続き、医療、福祉（2.1%増）は増加となり、サービス業（31.4%減）、製造業（30.7%減）、情報通信業（19.3%減）、運輸業（19.3%減）、卸売・小売業（18.9%減）、建設業（13.4%減）、教育、学習支援業（10.9%減）、飲食店、宿泊業（6.7%減）は減少となった。

都道府県別の有効求人倍率（季節調整値）をみると、最も高いのが群馬県の1.51倍、最も低いのが沖縄県の0.34倍となった。



- (注) 1. 月別の数値は季節調整値である。なお、平成19年12月以前の数値は新季節指数により改訂されている。
 2. 文中の正社員求人倍率は正社員の月間有効求職者をパートタイムを除く常用の月間有効求職者数で除して算出しているが、パートタイムを除く常用の有効求職者には派遣労働者や契約社員を希望する者も含まれるため、厳密な意味での正社員求人倍率より低い値となる。
 3. 文中の産業分類は、平成14年3月改訂の「日本標準産業分類」に基づくもの。

第1表 一般職業紹介状況（新規学卒者を除きパートタイムを含む）

平成20年10月

| 項目 | 年 月 | | | 対前年同月 増減率、差 (%、ポイント) | 季節調整値 対前月 増減率、差 (%、ポイント) | |
|--|--------------------|-----------|------------|----------------------------|-----------------------------------|--------|
| | 20年 10月 | 20年 9月 | 19年 10月 | | | |
| 全 数 常 用 | 1 月間有効求職者数 (人) | 2,141,913 | 2,083,138 | 2,073,156 | 3.3 | 2.0 |
| | 2 新規求職申込件数 (件) | 576,298 | 542,603 | 549,887 | 4.8 | 3.1 |
| | 3 月間有効求人数 (人) | 1,796,122 | 1,794,296 | 2,213,052 | ▲ 18.8 | ▲ 2.1 |
| | 4 新規求人数 (人) | 695,583 | 670,953 | 848,976 | ▲ 18.1 | ▲ 2.3 |
| | 5 就職件数 (件) | 170,936 | 164,012 | 181,186 | ▲ 5.7 | ▲ 0.4 |
| | 6 有効求人倍率(3/1) (倍) | 0.84 | 0.86 | 1.07 | ▲ 0.23 | — |
| | 季節調整値 | 0.80 | 0.84 | 1.02 | — | ▲ 0.04 |
| | 7 新規求人倍率(4/2) (倍) | 1.21 | 1.24 | 1.54 | ▲ 0.33 | — |
| | 季節調整値 | 1.14 | 1.21 | 1.47 | — | ▲ 0.07 |
| | 8 就職率(5/2×100) (%) | 29.7 | 30.2 | 32.9 | ▲ 3.2 | — |
| | 季節調整値 | 28.7 | 29.7 | 32.0 | — | ▲ 1.0 |
| | 9 充足率(5/4×100) (%) | 24.6 | 24.4 | 21.3 | 3.3 | — |
| | 季節調整値 | 25.1 | 24.6 | 21.7 | — | 0.5 |
| | 10 月間有効求職者数 (人) | 2,134,514 | 2,075,143 | 2,063,901 | 3.4 | |
| | 11 新規求職申込件数 (件) | 571,721 | 538,916 | 544,658 | 5.0 | |
| | 12 月間有効求人数 (人) | 1,678,272 | 1,697,893 | 2,062,858 | ▲ 18.6 | |
| | 13 新規求人数 (人) | 632,866 | 627,704 | 776,641 | ▲ 18.5 | |
| | 14 就職件数 (件) | 159,785 | 153,576 | 169,702 | ▲ 5.8 | |
| 15 有効求人倍率(12/10) (倍) | 0.79 | 0.82 | 1.00 | ▲ 0.21 | | |
| 16 新規求人倍率(13/11) (倍) | 1.11 | 1.16 | 1.43 | ▲ 0.32 | | |
| 17 就職率(14/11×100) (%) | 27.9 | 28.5 | 31.2 | ▲ 3.3 | | |
| 18 充足率(14/13×100) (%) | 25.2 | 24.5 | 21.9 | 3.3 | | |

(注) 1. 季節調整法はセンサス局法Ⅱ(X-12-ARIMA)による。なお、平成19年12月以前の数値は新季節指数により改訂されている。

2. ▲は減少である。

第2表 雇用形態別常用職業紹介状況（新規学卒者を除く）

平成20年10月

| 項目 | 年月 | 20年 10月 | 20年 9月 | 19年 10月 | 対前年同月 増減率、差 (%、ポイント) |
|-------------|----------------------|------------|-----------|------------|----------------------------|
| | | | | | |
| パートタイムを除く常用 | 1 月間有効求職者数 (人) | 1,600,930 | 1,557,788 | 1,562,849 | 2.4 |
| | 2 新規求職申込件数 (件) | 424,522 | 394,612 | 406,890 | 4.3 |
| | 3 月間有効求人数 (人) | 1,107,279 | 1,122,081 | 1,404,791 | ▲ 21.2 |
| | 4 新規求人数 (人) | 414,950 | 409,599 | 523,352 | ▲ 20.7 |
| | 5 就職件数 (件) | 107,979 | 104,489 | 118,621 | ▲ 9.0 |
| | 6 有効求人倍率(3/1)(倍) | 0.69 | 0.72 | 0.90 | ▲ 0.21 |
| | 7 新規求人倍率(4/2)(倍) | 0.98 | 1.04 | 1.29 | ▲ 0.31 |
| | 8 就職率(5/2×100)(%) | 25.4 | 26.5 | 29.2 | ▲ 3.8 |
| | 9 充足率(5/4×100)(%) | 26.0 | 25.5 | 22.7 | 3.3 |
| 正社員 | 10 月間有効求人数 (人) | 828,068 | 834,612 | 971,023 | ▲ 14.7 |
| | 11 新規求人数 (人) | 309,065 | 302,718 | 362,949 | ▲ 14.8 |
| | 12 就職件数 (件) | 84,024 | 80,943 | 91,681 | ▲ 8.4 |
| | 13 有効求人倍率(10/1)(倍) | 0.52 | 0.54 | 0.62 | ▲ 0.10 |
| | 14 充足率(12/11×100)(%) | 27.2 | 26.7 | 25.3 | 1.9 |
| 常用的パートタイム | 15 月間有効求職者数 (人) | 533,584 | 517,355 | 501,052 | 6.5 |
| | 16 新規求職申込件数 (件) | 147,199 | 144,304 | 137,768 | 6.8 |
| | 17 月間有効求人数 (人) | 570,993 | 575,812 | 658,067 | ▲ 13.2 |
| | 18 新規求人数 (人) | 217,916 | 218,105 | 253,289 | ▲ 14.0 |
| | 19 就職件数 (件) | 51,806 | 49,087 | 51,081 | 1.4 |
| | 20 有効求人倍率(17/15)(倍) | 1.07 | 1.11 | 1.31 | ▲ 0.24 |
| | 21 新規求人倍率(18/16)(倍) | 1.48 | 1.51 | 1.84 | ▲ 0.36 |
| | 22 就職率(19/16×100)(%) | 35.2 | 34.0 | 37.1 | ▲ 1.9 |
| | 23 充足率(19/18×100)(%) | 23.8 | 22.5 | 20.2 | 3.6 |

(注)1. ▲は減少である。

2. 正社員の有効求人倍率は正社員の月間有効求人数をパートタイムを除く常用の月間有効求職者数で除して算出しているが、パートタイムを除く常用の月間有効求職者数には派遣労働者や契約社員を希望する者も含まれるため、厳密な意味での正社員有効求人倍率より低い値となる。

第3表 - 1 主要産業別、規模別一般新規求人状況

○ 主要産業別、規模別一般新規求人状況（新規学卒者を除く）

平成20年10月

| 産業・規模 | | 全数 | パート除く | 常用 | 臨時・季節 | パートタイム |
|-----------------------------------|---------------------|---------|---------|---------|--------|---------|
| 新規 求人 数 (人) | 合計 | 695,583 | 441,823 | 414,950 | 26,873 | 253,760 |
| | E 建設業 | 52,772 | 49,846 | 47,454 | 2,392 | 2,926 |
| | F 製造業 | 81,749 | 57,965 | 54,296 | 3,669 | 23,784 |
| | H 情報通信業 | 26,724 | 23,698 | 22,664 | 1,034 | 3,026 |
| | I 運輸業 | 42,820 | 32,677 | 31,484 | 1,193 | 10,143 |
| | J 卸売・小売業 | 115,056 | 60,359 | 58,535 | 1,824 | 54,697 |
| | M 飲食店、宿泊業 | 59,070 | 25,260 | 24,037 | 1,223 | 33,810 |
| | N 医療、福祉 | 113,114 | 66,072 | 64,994 | 1,078 | 47,042 |
| | O 教育、学習支援業 | 8,758 | 3,673 | 3,504 | 169 | 5,085 |
| | Q サービス業（他に分類されないもの） | 149,857 | 100,012 | 88,339 | 11,673 | 49,845 |
| | (規模別) | | | | | |
| | 29人以下 | 354,297 | 228,123 | 213,902 | 14,221 | 126,174 |
| | 30～99人 | 190,590 | 125,156 | 118,768 | 6,388 | 65,434 |
| 100～299人 | 93,840 | 57,429 | 53,608 | 3,821 | 36,411 | |
| 300～499人 | 26,238 | 13,232 | 12,118 | 1,114 | 13,006 | |
| 500～999人 | 16,217 | 9,263 | 8,535 | 728 | 6,954 | |
| 1,000人以上 | 14,401 | 8,620 | 8,019 | 601 | 5,781 | |
| 対 前 年 同 月 比 (%) | 合計 | -18.1 | -21.9 | -20.7 | -36.6 | -10.4 |
| | E 建設業 | -13.4 | -13.2 | -13.0 | -17.1 | -16.3 |
| | F 製造業 | -30.7 | -33.8 | -33.8 | -34.0 | -21.8 |
| | H 情報通信業 | -19.3 | -19.1 | -19.5 | -9.1 | -20.8 |
| | I 運輸業 | -19.3 | -20.0 | -20.2 | -14.3 | -16.9 |
| | J 卸売・小売業 | -18.9 | -17.9 | -17.0 | -39.5 | -20.0 |
| | M 飲食店、宿泊業 | -6.7 | -1.3 | -1.7 | 7.6 | -10.4 |
| | N 医療、福祉 | 2.1 | -0.8 | -0.9 | 6.6 | 6.4 |
| | O 教育、学習支援業 | -10.9 | -15.1 | -15.2 | -13.8 | -7.6 |
| | Q サービス業（他に分類されないもの） | -31.4 | -36.0 | -33.5 | -50.2 | -19.7 |
| | (規模別) | | | | | |
| | 29人以下 | -18.6 | -21.5 | -20.4 | -35.3 | -12.8 |
| | 30～99人 | -17.4 | -18.5 | -17.3 | -35.2 | -15.2 |
| 100～299人 | -19.7 | -26.8 | -25.1 | -44.9 | -5.3 | |
| 300～499人 | -4.0 | -19.7 | -21.3 | 3.2 | 20.0 | |
| 500～999人 | -23.9 | -34.6 | -33.9 | -41.6 | -2.8 | |
| 1,000人以上 | -17.5 | -31.3 | -28.6 | -54.2 | 17.8 | |

○ 主要産業における対前年同月比の推移（新規学卒者を除く）

(%)

| 産 業 | | 19年 | | 20年 | | | | | | | | | |
|---------------------------|---------------------|-------|-------|-------|-------|-------|-------|-------|-------|-------|-------|-------|-------|
| | | 11月 | 12月 | 1月 | 2月 | 3月 | 4月 | 5月 | 6月 | 7月 | 8月 | 9月 | 10月 |
| パート タイム を 含 む | 合計 | -10.9 | -15.1 | -9.8 | -9.9 | -21.3 | -12.6 | -15.6 | -17.9 | -13.5 | -21.3 | -13.4 | -18.1 |
| | E 建設業 | -14.7 | -20.2 | -16.9 | -28.9 | -53.1 | -33.2 | -26.4 | -20.7 | -13.8 | -22.1 | -16.6 | -13.4 |
| | F 製造業 | -10.6 | -17.6 | -11.4 | -11.0 | -20.4 | -13.0 | -17.6 | -20.0 | -18.0 | -26.4 | -22.0 | -30.7 |
| | H 情報通信業 | -8.8 | -17.6 | -9.6 | -10.5 | -16.3 | -12.8 | -19.7 | -15.4 | -13.6 | -25.1 | -16.2 | -19.3 |
| | I 運輸業 | -7.0 | -13.9 | -8.0 | -5.6 | -15.2 | -6.8 | -9.1 | -17.2 | -6.5 | -21.5 | -11.4 | -19.3 |
| | J 卸売・小売業 | -13.5 | -12.0 | -5.7 | -9.1 | -13.3 | -7.6 | -14.6 | -14.7 | -13.6 | -20.5 | -8.4 | -18.9 |
| | M 飲食店、宿泊業 | -5.9 | -13.0 | -4.3 | -0.1 | -12.0 | -2.3 | 2.1 | -10.1 | -0.1 | -11.2 | -4.0 | -6.7 |
| | N 医療、福祉 | 7.3 | 3.5 | 4.3 | 10.2 | 0.5 | 9.6 | 5.6 | -0.5 | 7.7 | -1.7 | 10.5 | 2.1 |
| | O 教育、学習支援業 | 4.6 | 4.1 | 3.5 | 4.9 | -12.9 | -10.0 | -14.0 | -19.9 | -4.4 | -14.2 | -7.0 | -10.9 |
| | Q サービス業（他に分類されないもの） | -19.4 | -25.4 | -19.8 | -19.6 | -27.7 | -23.1 | -28.1 | -29.5 | -28.0 | -32.8 | -26.1 | -31.4 |
| パート タイム を 除 く | 合計 | -11.3 | -16.8 | -11.7 | -13.4 | -25.6 | -16.1 | -18.9 | -20.0 | -16.9 | -24.5 | -17.0 | -21.9 |
| | E 建設業 | -14.4 | -20.2 | -16.8 | -30.0 | -54.3 | -34.3 | -26.7 | -21.3 | -13.9 | -22.1 | -16.9 | -13.2 |
| | F 製造業 | -9.4 | -18.1 | -12.1 | -11.1 | -22.0 | -13.0 | -17.9 | -20.9 | -19.8 | -27.6 | -23.5 | -33.8 |
| | H 情報通信業 | -9.7 | -17.2 | -8.1 | -8.7 | -15.5 | -11.5 | -18.0 | -13.2 | -14.2 | -24.6 | -15.3 | -19.1 |
| | I 運輸業 | -6.7 | -12.2 | -8.6 | -7.7 | -16.1 | -8.2 | -10.2 | -17.3 | -8.8 | -20.2 | -11.8 | -20.0 |
| | J 卸売・小売業 | -10.7 | -12.2 | -6.9 | -10.8 | -13.5 | -10.4 | -19.8 | -13.2 | -14.3 | -28.5 | -9.2 | -17.9 |
| | M 飲食店、宿泊業 | 8.3 | -3.7 | -2.3 | 6.5 | -8.2 | 10.4 | 10.2 | -1.5 | 2.1 | -8.4 | -6.5 | -1.3 |
| | N 医療、福祉 | 7.1 | 3.6 | 5.5 | 9.0 | 1.9 | 9.4 | 4.5 | -1.0 | 4.6 | -2.7 | 9.7 | -0.8 |
| | O 教育、学習支援業 | 5.3 | 8.8 | -3.1 | 2.1 | -2.9 | -19.0 | -2.8 | -21.8 | -2.0 | -3.5 | -14.1 | -15.1 |
| | Q サービス業（他に分類されないもの） | -22.0 | -28.5 | -23.1 | -24.0 | -32.8 | -28.1 | -32.3 | -34.5 | -33.3 | -36.5 | -31.8 | -36.0 |

第3表 - 2 産業別一般新規求人状況（新規学卒者を除く）

平成20年10月

| 産 業 | 新規求人数 (人) | | | 対前年同月比 (%) | | |
|-----------------------------|-----------|---------|---------|------------|-------|--------|
| | 全数 | パート除く | パートタイム | 全数 | パート除く | パートタイム |
| 合 計 | 695,583 | 441,823 | 253,760 | -18.1 | -21.9 | -10.4 |
| A. B. C 農、林、漁業 (01~04) | 3,572 | 2,051 | 1,521 | -1.8 | -9.6 | 11.2 |
| D 鉱業 (05) | 210 | 193 | 17 | -12.5 | -13.5 | 0.0 |
| E 建設業 (06~08) | 52,772 | 49,846 | 2,926 | -13.4 | -13.2 | -16.3 |
| (06 総合工事業) | 28,520 | 26,743 | 1,777 | -13.3 | -13.3 | -14.7 |
| F 製造業 (09~32) | 81,749 | 57,965 | 23,784 | -30.7 | -33.8 | -21.8 |
| 09 食料品製造業 | 20,794 | 9,328 | 11,466 | -9.2 | -13.6 | -5.3 |
| 10 飲料・たばこ・飼料製造業 | 1,477 | 1,027 | 450 | -11.8 | -15.5 | -2.2 |
| 11 繊維工業 | 1,140 | 732 | 408 | -17.3 | -22.3 | -6.6 |
| 12 衣服・その他の繊維製品製造業 | 3,580 | 2,369 | 1,211 | -16.4 | -15.3 | -18.6 |
| 13 木材・木製品製造業 | 1,276 | 961 | 315 | -13.3 | -20.1 | 17.1 |
| 14 家具・装備品製造業 | 843 | 676 | 167 | -35.9 | -35.8 | -36.5 |
| 15 パルプ・紙・紙加工品製造業 | 1,843 | 1,278 | 565 | -23.3 | -23.0 | -24.0 |
| 16 印刷・関連業 | 3,112 | 2,248 | 864 | -25.4 | -28.1 | -17.4 |
| 17 化学工業 | 2,205 | 1,625 | 580 | -21.4 | -22.8 | -17.1 |
| 18 石油製品・石炭製品製造業 | 106 | 88 | 18 | -15.9 | -18.5 | 0.0 |
| 19 プラスチック製品製造業 | 3,436 | 2,251 | 1,185 | -36.3 | -38.2 | -32.4 |
| 20 ゴム製品製造業 | 805 | 607 | 198 | -33.5 | -28.3 | -45.6 |
| 22 窯業・土石製品製造業 | 1,756 | 1,435 | 321 | -31.4 | -30.9 | -33.4 |
| 23 鉄鋼業 | 1,392 | 1,290 | 102 | -25.9 | -24.5 | -40.0 |
| 24 非鉄金属製造業 | 656 | 527 | 129 | -37.2 | -38.1 | -33.2 |
| 25 金属製品製造業 | 6,590 | 5,620 | 970 | -32.5 | -31.6 | -37.2 |
| 26 一般機械器具製造業 | 8,934 | 8,000 | 934 | -35.5 | -34.9 | -40.2 |
| 27 電気機械器具製造業 | 4,719 | 3,624 | 1,095 | -42.7 | -44.6 | -35.6 |
| 28 情報通信機械器具製造業 | 2,100 | 1,680 | 420 | -41.5 | -41.4 | -41.8 |
| 29 電子部品・デバイス製造業 | 2,879 | 2,267 | 612 | -54.5 | -55.0 | -52.9 |
| (272, 273, 281 民生用電気機器等) | 2,984 | 2,364 | 620 | -45.8 | -46.8 | -41.7 |
| (274, 275, 282, 29 電子機器等) | 3,924 | 3,097 | 827 | -52.1 | -52.2 | -51.6 |
| 30 輸送用機械器具製造業 | 8,300 | 7,487 | 813 | -48.2 | -47.6 | -52.9 |
| (301 自動車) | 5,793 | 5,087 | 706 | -53.8 | -53.6 | -54.8 |
| (303 造船) | 1,934 | 1,905 | 29 | -22.3 | -22.2 | -29.3 |
| 31 精密機械器具製造業 | 1,633 | 1,354 | 279 | -35.7 | -34.0 | -42.7 |
| (315 光学機器・レンズ) | 297 | 250 | 47 | -66.3 | -68.3 | -48.9 |
| (317 時計) | 159 | 111 | 48 | 1.3 | -9.8 | 41.2 |
| 21, 32 その他の製造業 | 2,173 | 1,491 | 682 | -28.4 | -31.2 | -21.6 |
| G 電気・ガス・熱供給・水道業 (33~36) | 536 | 350 | 186 | -5.3 | -11.8 | 10.1 |
| H 情報通信業 (37~41) | 26,724 | 23,698 | 3,026 | -19.3 | -19.1 | -20.8 |
| (39 情報サービス業) | 23,036 | 21,282 | 1,754 | -18.2 | -17.2 | -28.3 |
| I 運輸業 (42~48) | 42,820 | 32,677 | 10,143 | -19.3 | -20.0 | -16.9 |
| J 卸売・小売業 (49~60) | 115,056 | 60,359 | 54,697 | -18.9 | -17.9 | -20.0 |
| 49~54 卸売業 | 26,182 | 16,659 | 9,523 | -24.7 | -27.9 | -18.4 |
| 55~60 小売業 | 88,874 | 43,700 | 45,174 | -17.1 | -13.4 | -20.4 |
| (55 各種商品小売業) | 15,047 | 3,854 | 11,193 | -24.6 | -26.3 | -23.9 |
| K 金融・保険業 (61~67) | 8,655 | 6,918 | 1,737 | -12.3 | -9.8 | -21.0 |
| L 不動産業 (68, 69) | 8,856 | 6,482 | 2,374 | -17.8 | -19.3 | -13.4 |
| M 飲食店、宿泊業 (70~72) | 59,070 | 25,260 | 33,810 | -6.7 | -1.3 | -10.4 |
| (70, 71 飲食店) | 46,584 | 19,361 | 27,223 | -6.5 | 1.7 | -11.6 |
| (70 一般飲食店) | 42,750 | 18,309 | 24,441 | -4.9 | 6.2 | -11.8 |
| N 医療、福祉 (73~75) | 113,114 | 66,072 | 47,042 | 2.1 | -0.8 | 6.4 |
| (73 医療業) | 54,084 | 35,423 | 18,661 | -1.8 | -3.3 | 1.2 |
| (75 社会保険・社会福祉・介護事業) | 58,499 | 30,361 | 28,138 | 6.1 | 2.7 | 10.1 |
| O 教育、学習支援業 (76, 77) | 8,758 | 3,673 | 5,085 | -10.9 | -15.1 | -7.6 |
| P 複合サービス事業 (78, 79) | 14,957 | 1,443 | 13,514 | 107.3 | -10.9 | 141.6 |
| Q サービス業（他に分類されないもの） (80~94) | 149,857 | 100,012 | 49,845 | -31.4 | -36.0 | -19.7 |
| (90 その他の事業サービス業) | 85,822 | 58,511 | 27,311 | -37.8 | -43.0 | -22.8 |
| R. S 公務、その他 (95, 96, 99) | 8,877 | 4,824 | 4,053 | 20.8 | 18.1 | 24.2 |

(注) 平成14年3月改訂の「日本標準産業分類」に基づく区分により表章したもの。

第3表 - 3 産業別一般新規求人状況（新規学卒者及びパートタイムを除く）

平成20年10月

| 産 業 | 新規求人数 (人) | | | 対前年同月比 (%) | | |
|------------------------------|-----------|---------|--------|------------|-------|--------|
| | 全数 | 常用 | 臨時・季節 | 全数 | 常用 | 臨時・季節 |
| 合 計 | 441,823 | 414,950 | 26,873 | -21.9 | -20.7 | -36.6 |
| A. B. C 農、林、漁業 (01~04) | 2,051 | 1,449 | 602 | -9.6 | -1.0 | -25.2 |
| D 鉱業 (05) | 193 | 173 | 20 | -13.5 | -18.4 | 81.8 |
| E 建設業 (06~08) | 49,846 | 47,454 | 2,392 | -13.2 | -13.0 | -17.1 |
| (06 総合工事業) | 26,743 | 24,946 | 1,797 | -13.3 | -13.2 | -13.5 |
| F 製造業 (09~32) | 57,965 | 54,296 | 3,669 | -33.8 | -33.8 | -34.0 |
| 09 食料品製造業 | 9,328 | 7,510 | 1,818 | -13.6 | -10.4 | -24.8 |
| 10 飲料・たばこ・飼料製造業 | 1,027 | 654 | 373 | -15.5 | 3.3 | -35.9 |
| 11 繊維工業 | 732 | 730 | 2 | -22.3 | -20.3 | -92.3 |
| 12 衣服・その他の繊維製品製造業 | 2,369 | 2,341 | 28 | -15.3 | -14.9 | -39.1 |
| 13 木材・木製品製造業 | 961 | 933 | 28 | -20.1 | -20.5 | -3.4 |
| 14 家具・装備品製造業 | 676 | 667 | 9 | -35.8 | -36.0 | -18.2 |
| 15 パルプ・紙・紙加工品製造業 | 1,278 | 1,262 | 16 | -23.0 | -22.1 | -61.0 |
| 16 印刷・同関連業 | 2,248 | 2,205 | 43 | -28.1 | -27.7 | -44.9 |
| 17 化学工業 | 1,625 | 1,594 | 31 | -22.8 | -22.8 | -22.5 |
| 18 石油製品・石炭製品製造業 | 88 | 88 | 0 | -18.5 | -17.0 | -100.0 |
| 19 プラスチック製品製造業 | 2,251 | 2,206 | 45 | -38.2 | -36.6 | -72.4 |
| 20 ゴム製品製造業 | 607 | 605 | 2 | -28.3 | -22.4 | -97.0 |
| 22 窯業・土石製品製造業 | 1,435 | 1,384 | 51 | -30.9 | -30.1 | -46.3 |
| 23 鉄鋼業 | 1,290 | 1,267 | 23 | -24.5 | -25.3 | 91.7 |
| 24 非鉄金属製造業 | 527 | 526 | 1 | -38.1 | -35.5 | -97.3 |
| 25 金属製品製造業 | 5,620 | 5,478 | 142 | -31.6 | -32.1 | -2.1 |
| 26 一般機械器具製造業 | 8,000 | 7,876 | 124 | -34.9 | -35.1 | -19.0 |
| 27 電気機械器具製造業 | 3,624 | 3,500 | 124 | -44.6 | -44.3 | -50.8 |
| 28 情報通信機械器具製造業 | 1,680 | 1,533 | 147 | -41.4 | -39.9 | -53.5 |
| 29 電子部品・デバイス製造業 | 2,267 | 2,164 | 103 | -55.0 | -54.0 | -69.2 |
| (272, 273, 281 民生用電気機器等) | 2,364 | 2,172 | 192 | -46.8 | -46.2 | -52.6 |
| (274, 275, 282, 29 電子機器等) | 3,097 | 2,976 | 121 | -52.2 | -51.2 | -67.9 |
| 30 輸送用機械器具製造業 | 7,487 | 6,975 | 512 | -47.6 | -49.0 | -16.7 |
| (301 自動車) | 5,087 | 4,609 | 478 | -53.6 | -56.2 | 6.2 |
| (303 造船) | 1,905 | 1,887 | 18 | -22.2 | -22.7 | 100.0 |
| 31 精密機械器具製造業 | 1,354 | 1,351 | 3 | -34.0 | -33.4 | -86.4 |
| (315 光学機器・レンズ) | 250 | 249 | 1 | -68.3 | -68.4 | -50.0 |
| (317 時計) | 111 | 111 | 0 | -9.8 | -1.8 | -100.0 |
| 21, 32 その他の製造業 | 1,491 | 1,447 | 44 | -31.2 | -30.7 | -45.0 |
| G 電気・ガス・熱供給・水道業 (33~36) | 350 | 322 | 28 | -11.8 | -13.2 | 7.7 |
| H 情報通信業 (37~41) | 23,698 | 22,664 | 1,034 | -19.1 | -19.5 | -9.1 |
| (39 情報サービス業) | 21,282 | 20,572 | 710 | -17.2 | -17.4 | -11.6 |
| I 運輸業 (42~48) | 32,677 | 31,484 | 1,193 | -20.0 | -20.2 | -14.3 |
| J 卸売・小売業 (49~60) | 60,359 | 58,535 | 1,824 | -17.9 | -17.0 | -39.5 |
| 49~54 卸売業 | 16,659 | 16,195 | 464 | -27.9 | -28.0 | -23.9 |
| 55~60 小売業 | 43,700 | 42,340 | 1,360 | -13.4 | -11.9 | -43.5 |
| (55 各種商品小売業) | 3,854 | 3,642 | 212 | -26.3 | -22.4 | -60.2 |
| K 金融・保険業 (61~67) | 6,918 | 6,570 | 348 | -9.8 | -10.4 | 3.0 |
| L 不動産業 (68, 69) | 6,482 | 6,406 | 76 | -19.3 | -19.4 | -15.6 |
| M 飲食店, 宿泊業 (70~72) | 25,260 | 24,037 | 1,223 | -1.3 | -1.7 | 7.6 |
| (70, 71 飲食店) | 19,361 | 19,075 | 286 | 1.7 | 2.0 | -13.3 |
| (70 一般飲食店) | 18,309 | 18,025 | 284 | 6.2 | 6.5 | -11.0 |
| N 医療, 福祉 (73~75) | 66,072 | 64,994 | 1,078 | -0.8 | -0.9 | 6.6 |
| (73 医療業) | 35,423 | 34,925 | 498 | -3.3 | -3.2 | -14.4 |
| (75 社会保険・社会福祉・介護事業) | 30,361 | 29,793 | 568 | 2.7 | 2.2 | 39.6 |
| O 教育, 学習支援業 (76, 77) | 3,673 | 3,504 | 169 | -15.1 | -15.2 | -13.8 |
| P 複合サービス事業 (78, 79) | 1,443 | 1,134 | 309 | -10.9 | -17.2 | 23.1 |
| Q サービス業 (他に分類されないもの) (80~94) | 100,012 | 88,339 | 11,673 | -36.0 | -33.5 | -50.2 |
| (90 その他の事業サービス業) | 58,511 | 49,182 | 9,329 | -43.0 | -40.5 | -53.3 |
| R. S 公務, その他 (95, 96, 99) | 4,824 | 3,589 | 1,235 | 18.1 | 20.9 | 10.8 |

(注) 平成14年3月改訂の「日本標準産業分類」に基づく区分により表章したもの。

第4表 一般職業紹介状況（全数）（新規学卒者を除きパートタイムを含む）

平成20年10月

| 項目 年月 | 月間有効求職者数 | | 月間有効求人数 | | 有効求人倍率 | | 新規求職申込件数 | | 新規求人数 | | 新規求人倍率 | | 就職件数 | |
|----------|------------------|------------------------|------------------|------------------------|-----------|------|------------------|------------------------|------------------|------------------------|-----------|------|------------------|------------------------|
| | 季調 対前月 増減率 | 実数 対前年 同月 増減率 | 季調 対前月 増減率 | 実数 対前年 同月 増減率 | 季節 調整値 | 実数 | 季調 対前月 増減率 | 実数 対前年 同月 増減率 | 季調 対前月 増減率 | 実数 対前年 同月 増減率 | 季節 調整値 | 実数 | 季調 対前月 増減率 | 実数 対前年 同月 増減率 |
| | % | % | % | % | 倍 | 倍 | % | % | % | % | 倍 | 倍 | % | % |
| 平成15年 | — | ▲6.2 | — | 12.4 | — | 0.64 | — | ▲2.4 | — | 12.0 | — | 1.07 | — | 4.6 |
| 平成16年 | — | ▲8.8 | — | 17.1 | — | 0.83 | — | ▲5.3 | — | 13.7 | — | 1.29 | — | 1.5 |
| 平成17年 | — | ▲4.1 | — | 10.6 | — | 0.95 | — | ▲4.7 | — | 8.4 | — | 1.46 | — | ▲1.0 |
| 平成18年 | — | ▲4.7 | — | 6.1 | — | 1.06 | — | ▲2.3 | — | 4.3 | — | 1.56 | — | 0.6 |
| 平成19年 | — | ▲3.2 | — | ▲5.0 | — | 1.04 | — | ▲3.8 | — | ▲6.4 | — | 1.52 | — | ▲4.2 |
| 平成15年度 | — | ▲7.0 | — | 14.3 | — | 0.69 | — | ▲2.4 | — | 13.7 | — | 1.12 | — | 5.2 |
| 平成16年度 | — | ▲8.3 | — | 15.5 | — | 0.86 | — | ▲7.3 | — | 11.7 | — | 1.35 | — | ▲1.2 |
| 平成17年度 | — | ▲3.7 | — | 9.6 | — | 0.98 | — | ▲2.5 | — | 7.6 | — | 1.49 | — | 0.3 |
| 平成18年度 | — | ▲4.4 | — | 3.4 | — | 1.06 | — | ▲3.0 | — | 1.4 | — | 1.56 | — | ▲0.5 |
| 平成19年度 | — | ▲3.4 | — | ▲7.7 | — | 1.02 | — | ▲3.7 | — | ▲9.0 | — | 1.47 | — | ▲5.7 |
| 19年 1月 | ▲0.2 | ▲2.8 | ▲0.3 | 0.3 | 1.07 | 1.09 | 0.8 | ▲0.5 | ▲1.9 | ▲2.8 | 1.54 | 1.42 | ▲0.2 | 1.7 |
| 2月 | 0.6 | ▲2.6 | ▲0.8 | ▲1.8 | 1.05 | 1.11 | 1.2 | ▲3.2 | 0.7 | ▲4.4 | 1.53 | 1.64 | 1.8 | ▲0.8 |
| 3月 | ▲0.8 | ▲3.9 | ▲1.1 | ▲3.8 | 1.05 | 1.10 | ▲2.3 | ▲6.8 | ▲2.0 | ▲4.6 | 1.54 | 1.57 | ▲3.0 | ▲5.5 |
| 4月 | ▲1.4 | ▲4.3 | ▲1.7 | ▲4.1 | 1.05 | 1.00 | ▲2.7 | ▲4.9 | 0.1 | ▲3.3 | 1.58 | 1.17 | ▲3.4 | ▲5.4 |
| 5月 | 0.4 | ▲3.0 | 1.2 | ▲3.0 | 1.06 | 0.96 | 2.3 | 0.9 | ▲0.5 | ▲2.3 | 1.54 | 1.38 | 2.2 | ▲0.6 |
| 6月 | ▲0.0 | ▲3.8 | 0.9 | ▲4.3 | 1.07 | 0.97 | ▲0.3 | ▲6.0 | ▲0.2 | ▲7.0 | 1.54 | 1.57 | ▲0.3 | ▲6.4 |
| 7月 | ▲0.2 | ▲2.5 | ▲1.1 | ▲4.0 | 1.06 | 1.00 | ▲0.8 | ▲0.6 | ▲1.1 | ▲4.1 | 1.53 | 1.62 | ▲0.8 | ▲2.2 |
| 8月 | ▲0.2 | ▲3.4 | ▲0.6 | ▲5.4 | 1.05 | 1.04 | ▲1.0 | ▲5.0 | ▲0.8 | ▲6.7 | 1.54 | 1.67 | ▲0.5 | ▲5.2 |
| 9月 | ▲0.1 | ▲4.5 | ▲1.4 | ▲8.0 | 1.04 | 1.06 | 2.1 | ▲9.6 | ▲1.9 | ▲13.2 | 1.48 | 1.60 | 0.3 | ▲10.6 |
| 10月 | ▲0.2 | ▲2.4 | ▲1.7 | ▲6.6 | 1.02 | 1.07 | ▲1.8 | 1.7 | ▲1.9 | ▲3.9 | 1.47 | 1.54 | ▲0.7 | ▲0.8 |
| 11月 | ▲0.2 | ▲2.4 | ▲2.4 | ▲9.0 | 1.00 | 1.06 | ▲2.8 | ▲3.5 | ▲4.1 | ▲10.9 | 1.46 | 1.66 | ▲1.2 | ▲4.2 |
| 12月 | 0.1 | ▲2.7 | ▲1.2 | ▲10.6 | 0.98 | 1.04 | 1.6 | ▲8.1 | 0.2 | ▲15.1 | 1.43 | 1.56 | ▲0.2 | ▲9.3 |
| 20年 1月 | ▲1.4 | ▲3.4 | ▲1.9 | ▲11.4 | 0.98 | 1.00 | ▲2.1 | ▲6.0 | 1.4 | ▲9.8 | 1.49 | 1.37 | ▲1.9 | ▲7.3 |
| 2月 | 0.3 | ▲3.1 | ▲0.7 | ▲11.0 | 0.97 | 1.02 | 1.3 | ▲0.5 | ▲4.5 | ▲9.9 | 1.40 | 1.49 | 0.3 | ▲3.6 |
| 3月 | ▲2.2 | ▲5.4 | ▲4.1 | ▲14.6 | 0.95 | 0.99 | 4.3 | ▲3.3 | ▲6.8 | ▲21.3 | 1.25 | 1.28 | ▲5.0 | ▲12.7 |
| 4月 | ▲0.7 | ▲3.8 | ▲2.8 | ▲14.4 | 0.93 | 0.89 | ▲5.0 | 1.1 | 4.4 | ▲12.6 | 1.38 | 1.01 | ▲15.3 | ▲19.8 |
| 5月 | 2.3 | ▲3.4 | 1.7 | ▲15.6 | 0.92 | 0.84 | 3.2 | ▲6.0 | 0.9 | ▲15.6 | 1.35 | 1.24 | 14.3 | ▲15.8 |
| 6月 | 0.9 | ▲1.4 | ▲0.6 | ▲15.5 | 0.91 | 0.83 | 2.2 | 1.3 | ▲4.0 | ▲17.9 | 1.26 | 1.27 | 5.3 | ▲7.1 |
| 7月 | 0.7 | ▲0.1 | ▲1.9 | ▲15.9 | 0.89 | 0.84 | ▲1.2 | 3.8 | ▲0.0 | ▲13.5 | 1.28 | 1.35 | 3.1 | ▲1.4 |
| 8月 | 1.0 | ▲0.9 | ▲1.7 | ▲18.8 | 0.86 | 0.85 | 1.4 | ▲5.4 | ▲1.7 | ▲21.3 | 1.24 | 1.39 | ▲1.6 | ▲11.2 |
| 9月 | 0.6 | 2.9 | ▲2.5 | ▲16.7 | 0.84 | 0.86 | ▲0.3 | 11.8 | ▲2.9 | ▲13.4 | 1.21 | 1.24 | ▲0.2 | 2.4 |
| 10月 | 2.0 | 3.3 | ▲2.1 | ▲18.8 | 0.80 | 0.84 | 3.1 | 4.8 | ▲2.3 | ▲18.1 | 1.14 | 1.21 | ▲0.4 | ▲5.7 |
| 11月 | | | | | | | | | | | | | | |
| 12月 | | | | | | | | | | | | | | |

(注) 1. 季節調整法はセンサス局法Ⅱ(X-12-ARIMA)による。なお、平成19年12月以前の数値は新季節指数により改訂されている。
2. ▲は減少である。

第5表 - 1 季節調整済新規求人倍率（新規学卒者を除きパートタイムを含む）

| 西暦 | 和暦 | 1月 | 2月 | 3月 | 4月 | 5月 | 6月 | 7月 | 8月 | 9月 | 10月 | 11月 | 12月 | 年計 | 年度計 |
|-----|-----|------|------|------|------|------|------|------|------|------|------|------|------|------|------|
| 63年 | 38年 | 0.87 | 0.90 | 0.93 | 0.93 | 1.00 | 1.07 | 1.12 | 0.96 | 1.02 | 0.98 | 1.08 | 1.06 | 0.99 | 1.04 |
| 64年 | 39年 | 1.10 | 1.10 | 1.09 | 1.17 | 1.15 | 1.19 | 1.18 | 1.12 | 1.14 | 1.07 | 1.04 | 1.07 | 1.12 | 1.08 |
| 65年 | 40年 | 0.97 | 0.96 | 0.98 | 0.93 | 0.90 | 0.82 | 0.82 | 0.79 | 0.77 | 0.81 | 0.78 | 0.81 | 0.88 | 0.86 |
| 66年 | 41年 | 0.85 | 0.92 | 0.99 | 0.97 | 0.98 | 1.00 | 1.04 | 1.10 | 1.15 | 1.16 | 1.15 | 1.17 | 1.04 | 1.12 |
| 67年 | 42年 | 1.21 | 1.23 | 1.26 | 1.34 | 1.34 | 1.33 | 1.39 | 1.43 | 1.40 | 1.33 | 1.41 | 1.33 | 1.32 | 1.36 |
| 68年 | 43年 | 1.40 | 1.34 | 1.29 | 1.28 | 1.31 | 1.39 | 1.35 | 1.39 | 1.37 | 1.30 | 1.42 | 1.38 | 1.36 | 1.38 |
| 69年 | 44年 | 1.42 | 1.50 | 1.47 | 1.52 | 1.47 | 1.55 | 1.55 | 1.58 | 1.61 | 1.72 | 1.65 | 1.71 | 1.54 | 1.62 |
| 70年 | 45年 | 1.71 | 1.70 | 1.66 | 1.61 | 1.68 | 1.65 | 1.55 | 1.54 | 1.63 | 1.55 | 1.52 | 1.56 | 1.61 | 1.52 |
| 71年 | 46年 | 1.38 | 1.37 | 1.37 | 1.35 | 1.33 | 1.28 | 1.29 | 1.24 | 1.18 | 1.18 | 1.20 | 1.22 | 1.29 | 1.27 |
| 72年 | 47年 | 1.33 | 1.32 | 1.30 | 1.32 | 1.40 | 1.42 | 1.49 | 1.55 | 1.57 | 1.73 | 1.89 | 2.14 | 1.51 | 1.70 |
| 73年 | 48年 | 2.14 | 2.04 | 1.93 | 2.07 | 2.14 | 2.29 | 2.22 | 2.17 | 2.25 | 2.23 | 2.36 | 1.76 | 2.14 | 2.07 |
| 74年 | 49年 | 1.86 | 1.84 | 1.75 | 1.59 | 1.55 | 1.41 | 1.33 | 1.26 | 1.18 | 1.12 | 1.03 | 0.92 | 1.40 | 1.18 |
| 75年 | 50年 | 1.07 | 0.97 | 0.96 | 1.02 | 0.94 | 0.93 | 0.95 | 0.98 | 0.97 | 0.95 | 0.96 | 0.85 | 0.97 | 0.98 |
| 76年 | 51年 | 1.06 | 1.00 | 1.03 | 1.04 | 1.05 | 1.07 | 1.04 | 1.00 | 0.98 | 0.97 | 0.95 | 0.93 | 1.02 | 0.97 |
| 77年 | 52年 | 0.90 | 0.88 | 0.89 | 0.86 | 0.84 | 0.81 | 0.80 | 0.81 | 0.81 | 0.81 | 0.80 | 0.86 | 0.85 | 0.83 |
| 78年 | 53年 | 0.80 | 0.86 | 0.90 | 0.88 | 0.86 | 0.91 | 0.94 | 0.93 | 0.93 | 0.95 | 0.98 | 1.06 | 0.91 | 0.96 |
| 79年 | 54年 | 0.96 | 1.00 | 1.07 | 1.09 | 1.09 | 1.12 | 1.11 | 1.15 | 1.20 | 1.19 | 1.18 | 1.19 | 1.11 | 1.13 |
| 80年 | 55年 | 1.11 | 1.10 | 1.14 | 1.14 | 1.12 | 1.10 | 1.07 | 1.06 | 1.03 | 1.01 | 0.99 | 1.00 | 1.07 | 1.02 |
| 81年 | 56年 | 0.99 | 0.96 | 0.91 | 0.93 | 0.96 | 0.97 | 1.02 | 1.00 | 0.94 | 0.94 | 0.93 | 0.99 | 0.96 | 0.93 |
| 82年 | 57年 | 0.89 | 0.90 | 0.86 | 0.84 | 0.88 | 0.88 | 0.89 | 0.90 | 0.87 | 0.86 | 0.86 | 0.87 | 0.87 | 0.87 |
| 83年 | 58年 | 0.87 | 0.87 | 0.90 | 0.89 | 0.88 | 0.89 | 0.90 | 0.93 | 0.93 | 0.94 | 0.97 | 0.95 | 0.89 | 0.92 |
| 84年 | 59年 | 0.96 | 0.95 | 0.94 | 0.96 | 0.96 | 0.94 | 0.97 | 0.97 | 0.95 | 0.99 | 0.99 | 1.00 | 0.96 | 0.97 |
| 85年 | 60年 | 1.00 | 1.00 | 0.99 | 0.99 | 1.00 | 0.98 | 0.95 | 0.97 | 0.95 | 0.93 | 0.93 | 0.96 | 0.97 | 0.95 |
| 86年 | 61年 | 0.95 | 0.93 | 0.91 | 0.91 | 0.90 | 0.86 | 0.87 | 0.94 | 0.89 | 0.91 | 0.89 | 0.91 | 0.91 | 0.91 |
| 87年 | 62年 | 0.91 | 0.95 | 1.03 | 1.00 | 0.99 | 1.04 | 1.11 | 1.14 | 1.20 | 1.25 | 1.28 | 1.37 | 1.08 | 1.20 |
| 88年 | 63年 | 1.36 | 1.36 | 1.41 | 1.45 | 1.47 | 1.58 | 1.56 | 1.59 | 1.66 | 1.64 | 1.69 | 1.76 | 1.53 | 1.63 |
| 89年 | 元年 | 1.73 | 1.72 | 1.75 | 1.80 | 1.88 | 1.92 | 1.92 | 1.93 | 1.95 | 1.94 | 2.03 | 1.96 | 1.85 | 1.93 |
| 90年 | 2年 | 1.97 | 2.00 | 1.96 | 2.01 | 2.05 | 2.11 | 2.13 | 2.13 | 2.15 | 2.15 | 2.14 | 2.08 | 2.07 | 2.11 |
| 91年 | 3年 | 2.07 | 2.18 | 2.13 | 2.12 | 2.10 | 2.10 | 2.06 | 2.01 | 1.97 | 2.05 | 1.94 | 1.80 | 2.05 | 1.95 |
| 92年 | 4年 | 1.83 | 1.80 | 1.75 | 1.72 | 1.67 | 1.60 | 1.58 | 1.55 | 1.52 | 1.49 | 1.41 | 1.45 | 1.61 | 1.49 |
| 93年 | 5年 | 1.40 | 1.35 | 1.30 | 1.26 | 1.23 | 1.19 | 1.15 | 1.13 | 1.11 | 1.08 | 1.09 | 1.08 | 1.20 | 1.13 |
| 94年 | 6年 | 1.06 | 1.11 | 1.08 | 1.08 | 1.07 | 1.09 | 1.09 | 1.10 | 1.11 | 1.06 | 1.06 | 1.06 | 1.08 | 1.07 |
| 95年 | 7年 | 1.04 | 1.10 | 1.06 | 1.06 | 1.07 | 1.04 | 1.06 | 1.08 | 1.05 | 1.09 | 1.12 | 1.10 | 1.06 | 1.09 |
| 96年 | 8年 | 1.08 | 1.14 | 1.17 | 1.14 | 1.20 | 1.20 | 1.22 | 1.21 | 1.23 | 1.24 | 1.24 | 1.24 | 1.19 | 1.22 |
| 97年 | 9年 | 1.24 | 1.24 | 1.26 | 1.22 | 1.24 | 1.25 | 1.21 | 1.21 | 1.19 | 1.16 | 1.13 | 1.09 | 1.20 | 1.13 |
| 98年 | 10年 | 1.03 | 1.00 | 0.95 | 0.95 | 0.94 | 0.90 | 0.87 | 0.91 | 0.87 | 0.85 | 0.87 | 0.87 | 0.92 | 0.89 |
| 99年 | 11年 | 0.90 | 0.89 | 0.88 | 0.90 | 0.80 | 0.83 | 0.87 | 0.86 | 0.88 | 0.89 | 0.88 | 0.92 | 0.87 | 0.90 |
| 00年 | 12年 | 0.97 | 0.96 | 0.98 | 1.00 | 1.02 | 1.05 | 1.09 | 1.08 | 1.11 | 1.13 | 1.15 | 1.14 | 1.05 | 1.08 |
| 01年 | 13年 | 1.15 | 1.10 | 1.04 | 1.07 | 1.07 | 1.04 | 1.04 | 0.99 | 0.96 | 0.91 | 0.91 | 0.87 | 1.01 | 0.96 |
| 02年 | 14年 | 0.88 | 0.88 | 0.91 | 0.90 | 0.93 | 0.94 | 0.94 | 0.97 | 0.95 | 0.95 | 0.96 | 1.00 | 0.93 | 0.96 |
| 03年 | 15年 | 1.00 | 1.00 | 1.01 | 1.03 | 1.03 | 1.03 | 1.06 | 1.10 | 1.11 | 1.16 | 1.17 | 1.20 | 1.07 | 1.12 |
| 04年 | 16年 | 1.20 | 1.18 | 1.22 | 1.26 | 1.24 | 1.27 | 1.29 | 1.29 | 1.36 | 1.40 | 1.41 | 1.40 | 1.29 | 1.35 |
| 05年 | 17年 | 1.41 | 1.45 | 1.42 | 1.42 | 1.44 | 1.47 | 1.48 | 1.47 | 1.49 | 1.44 | 1.51 | 1.55 | 1.46 | 1.49 |
| 06年 | 18年 | 1.57 | 1.57 | 1.52 | 1.54 | 1.60 | 1.58 | 1.57 | 1.57 | 1.57 | 1.53 | 1.58 | 1.58 | 1.56 | 1.56 |
| 07年 | 19年 | 1.54 | 1.53 | 1.54 | 1.58 | 1.54 | 1.54 | 1.53 | 1.54 | 1.48 | 1.47 | 1.46 | 1.43 | 1.52 | 1.47 |
| 08年 | 20年 | 1.49 | 1.40 | 1.25 | 1.38 | 1.35 | 1.26 | 1.28 | 1.24 | 1.21 | 1.14 | | | | |

(注) 1. 季節調整法はセンサス局法Ⅱ(X-12-ARIMA)による。なお、平成19年12月以前の数値は新季節指数により改訂されている。
 2. 昭和48年から沖縄を含む。ただし、昭和47年度計には沖縄を含む。
 3. 年計及び年度計は実数値。

第5表 - 2 季節調整済有効求人倍率（新規学卒者を除きパートタイムを含む）

| 西暦 | 和暦 | 1月 | 2月 | 3月 | 4月 | 5月 | 6月 | 7月 | 8月 | 9月 | 10月 | 11月 | 12月 | 年計 | 年度計 |
|-----|-----|------|------|------|------|------|------|------|------|------|------|------|------|------|------|
| 63年 | 38年 | 0.56 | 0.60 | 0.64 | 0.68 | 0.71 | 0.80 | 0.77 | 0.72 | 0.71 | 0.71 | 0.72 | 0.73 | 0.70 | 0.73 |
| 64年 | 39年 | 0.75 | 0.76 | 0.76 | 0.79 | 0.81 | 0.83 | 0.83 | 0.82 | 0.83 | 0.81 | 0.79 | 0.78 | 0.80 | 0.79 |
| 65年 | 40年 | 0.74 | 0.71 | 0.71 | 0.70 | 0.66 | 0.63 | 0.60 | 0.58 | 0.57 | 0.57 | 0.56 | 0.55 | 0.64 | 0.61 |
| 66年 | 41年 | 0.58 | 0.62 | 0.67 | 0.70 | 0.71 | 0.73 | 0.72 | 0.78 | 0.82 | 0.85 | 0.85 | 0.85 | 0.74 | 0.81 |
| 67年 | 42年 | 0.87 | 0.90 | 0.91 | 0.94 | 0.97 | 1.00 | 1.02 | 1.08 | 1.09 | 1.09 | 1.11 | 1.10 | 1.00 | 1.05 |
| 68年 | 43年 | 1.11 | 1.09 | 1.08 | 1.07 | 1.09 | 1.10 | 1.11 | 1.12 | 1.14 | 1.14 | 1.17 | 1.17 | 1.12 | 1.14 |
| 69年 | 44年 | 1.19 | 1.20 | 1.21 | 1.24 | 1.25 | 1.29 | 1.30 | 1.33 | 1.34 | 1.39 | 1.41 | 1.46 | 1.30 | 1.37 |
| 70年 | 45年 | 1.49 | 1.47 | 1.44 | 1.43 | 1.43 | 1.44 | 1.41 | 1.39 | 1.39 | 1.36 | 1.33 | 1.31 | 1.41 | 1.35 |
| 71年 | 46年 | 1.29 | 1.23 | 1.21 | 1.18 | 1.15 | 1.10 | 1.09 | 1.07 | 1.03 | 1.02 | 1.00 | 0.99 | 1.12 | 1.06 |
| 72年 | 47年 | 0.98 | 1.02 | 1.05 | 1.07 | 1.08 | 1.09 | 1.13 | 1.19 | 1.25 | 1.31 | 1.36 | 1.48 | 1.16 | 1.30 |
| 73年 | 48年 | 1.60 | 1.65 | 1.61 | 1.63 | 1.74 | 1.82 | 1.87 | 1.86 | 1.83 | 1.86 | 1.93 | 1.84 | 1.76 | 1.74 |
| 74年 | 49年 | 1.64 | 1.53 | 1.45 | 1.34 | 1.35 | 1.27 | 1.18 | 1.09 | 1.02 | 0.95 | 0.88 | 0.79 | 1.20 | 0.98 |
| 75年 | 50年 | 0.75 | 0.71 | 0.67 | 0.68 | 0.63 | 0.59 | 0.56 | 0.55 | 0.55 | 0.55 | 0.55 | 0.55 | 0.61 | 0.59 |
| 76年 | 51年 | 0.58 | 0.61 | 0.63 | 0.65 | 0.64 | 0.66 | 0.67 | 0.67 | 0.66 | 0.64 | 0.64 | 0.62 | 0.64 | 0.64 |
| 77年 | 52年 | 0.61 | 0.60 | 0.60 | 0.61 | 0.56 | 0.54 | 0.53 | 0.53 | 0.53 | 0.53 | 0.52 | 0.52 | 0.56 | 0.54 |
| 78年 | 53年 | 0.51 | 0.53 | 0.54 | 0.57 | 0.54 | 0.54 | 0.56 | 0.57 | 0.59 | 0.59 | 0.60 | 0.60 | 0.56 | 0.59 |
| 79年 | 54年 | 0.62 | 0.63 | 0.66 | 0.70 | 0.69 | 0.71 | 0.72 | 0.73 | 0.75 | 0.77 | 0.78 | 0.79 | 0.71 | 0.74 |
| 80年 | 55年 | 0.77 | 0.76 | 0.77 | 0.77 | 0.76 | 0.77 | 0.76 | 0.74 | 0.73 | 0.73 | 0.71 | 0.70 | 0.75 | 0.73 |
| 81年 | 56年 | 0.69 | 0.68 | 0.67 | 0.67 | 0.67 | 0.68 | 0.70 | 0.69 | 0.68 | 0.67 | 0.66 | 0.67 | 0.68 | 0.67 |
| 82年 | 57年 | 0.66 | 0.65 | 0.63 | 0.62 | 0.60 | 0.60 | 0.60 | 0.60 | 0.60 | 0.60 | 0.59 | 0.59 | 0.61 | 0.60 |
| 83年 | 58年 | 0.59 | 0.59 | 0.59 | 0.59 | 0.59 | 0.59 | 0.59 | 0.60 | 0.61 | 0.62 | 0.62 | 0.63 | 0.60 | 0.61 |
| 84年 | 59年 | 0.64 | 0.64 | 0.64 | 0.64 | 0.64 | 0.64 | 0.65 | 0.65 | 0.66 | 0.66 | 0.66 | 0.67 | 0.65 | 0.66 |
| 85年 | 60年 | 0.68 | 0.69 | 0.68 | 0.69 | 0.69 | 0.69 | 0.69 | 0.68 | 0.68 | 0.67 | 0.67 | 0.67 | 0.68 | 0.67 |
| 86年 | 61年 | 0.67 | 0.66 | 0.65 | 0.63 | 0.62 | 0.60 | 0.60 | 0.61 | 0.61 | 0.61 | 0.61 | 0.61 | 0.62 | 0.62 |
| 87年 | 62年 | 0.62 | 0.63 | 0.64 | 0.64 | 0.65 | 0.66 | 0.68 | 0.71 | 0.74 | 0.77 | 0.81 | 0.84 | 0.70 | 0.76 |
| 88年 | 63年 | 0.87 | 0.90 | 0.92 | 0.95 | 0.98 | 1.01 | 1.04 | 1.06 | 1.08 | 1.10 | 1.12 | 1.14 | 1.01 | 1.08 |
| 89年 | 元年 | 1.15 | 1.17 | 1.17 | 1.19 | 1.25 | 1.27 | 1.30 | 1.29 | 1.30 | 1.31 | 1.33 | 1.33 | 1.25 | 1.30 |
| 90年 | 2年 | 1.33 | 1.36 | 1.36 | 1.35 | 1.39 | 1.42 | 1.46 | 1.44 | 1.44 | 1.44 | 1.45 | 1.44 | 1.40 | 1.43 |
| 91年 | 3年 | 1.43 | 1.44 | 1.44 | 1.41 | 1.44 | 1.44 | 1.44 | 1.40 | 1.36 | 1.36 | 1.34 | 1.31 | 1.40 | 1.34 |
| 92年 | 4年 | 1.25 | 1.22 | 1.19 | 1.14 | 1.13 | 1.10 | 1.08 | 1.05 | 1.02 | 0.99 | 0.96 | 0.93 | 1.08 | 1.00 |
| 93年 | 5年 | 0.91 | 0.88 | 0.85 | 0.82 | 0.80 | 0.76 | 0.74 | 0.72 | 0.70 | 0.68 | 0.67 | 0.66 | 0.76 | 0.71 |
| 94年 | 6年 | 0.65 | 0.64 | 0.65 | 0.65 | 0.63 | 0.63 | 0.63 | 0.64 | 0.65 | 0.65 | 0.64 | 0.63 | 0.64 | 0.64 |
| 95年 | 7年 | 0.64 | 0.65 | 0.66 | 0.65 | 0.63 | 0.62 | 0.61 | 0.62 | 0.62 | 0.62 | 0.62 | 0.63 | 0.63 | 0.64 |
| 96年 | 8年 | 0.65 | 0.66 | 0.68 | 0.69 | 0.69 | 0.70 | 0.72 | 0.72 | 0.72 | 0.73 | 0.74 | 0.74 | 0.70 | 0.72 |
| 97年 | 9年 | 0.74 | 0.74 | 0.74 | 0.74 | 0.74 | 0.74 | 0.74 | 0.73 | 0.71 | 0.70 | 0.68 | 0.67 | 0.72 | 0.69 |
| 98年 | 10年 | 0.63 | 0.61 | 0.57 | 0.56 | 0.54 | 0.52 | 0.51 | 0.50 | 0.49 | 0.48 | 0.47 | 0.47 | 0.53 | 0.50 |
| 99年 | 11年 | 0.48 | 0.48 | 0.48 | 0.47 | 0.46 | 0.46 | 0.47 | 0.47 | 0.48 | 0.49 | 0.49 | 0.50 | 0.48 | 0.49 |
| 00年 | 12年 | 0.51 | 0.52 | 0.54 | 0.56 | 0.56 | 0.58 | 0.60 | 0.61 | 0.62 | 0.64 | 0.65 | 0.65 | 0.59 | 0.62 |
| 01年 | 13年 | 0.65 | 0.64 | 0.63 | 0.62 | 0.61 | 0.61 | 0.60 | 0.58 | 0.57 | 0.54 | 0.52 | 0.51 | 0.59 | 0.56 |
| 02年 | 14年 | 0.50 | 0.51 | 0.52 | 0.52 | 0.53 | 0.53 | 0.54 | 0.55 | 0.55 | 0.56 | 0.56 | 0.57 | 0.54 | 0.56 |
| 03年 | 15年 | 0.58 | 0.59 | 0.60 | 0.61 | 0.61 | 0.62 | 0.63 | 0.65 | 0.67 | 0.70 | 0.72 | 0.75 | 0.64 | 0.69 |
| 04年 | 16年 | 0.76 | 0.76 | 0.77 | 0.78 | 0.80 | 0.82 | 0.83 | 0.84 | 0.86 | 0.89 | 0.91 | 0.91 | 0.83 | 0.86 |
| 05年 | 17年 | 0.91 | 0.91 | 0.93 | 0.94 | 0.94 | 0.95 | 0.96 | 0.96 | 0.97 | 0.98 | 0.99 | 1.01 | 0.95 | 0.98 |
| 06年 | 18年 | 1.03 | 1.04 | 1.04 | 1.05 | 1.06 | 1.07 | 1.08 | 1.07 | 1.07 | 1.07 | 1.07 | 1.07 | 1.06 | 1.06 |
| 07年 | 19年 | 1.07 | 1.05 | 1.05 | 1.05 | 1.06 | 1.07 | 1.06 | 1.05 | 1.04 | 1.02 | 1.00 | 0.98 | 1.04 | 1.02 |
| 08年 | 20年 | 0.98 | 0.97 | 0.95 | 0.93 | 0.92 | 0.91 | 0.89 | 0.86 | 0.84 | 0.80 | | | | |

(注) 1. 季節調整法はセンサス局法Ⅱ(X-12-ARIMA)による。なお、平成19年12月以前の数値は新季節指数により改訂されている。
 2. 昭和48年から沖縄を含む。ただし、昭和47年度計には沖縄を含む。
 3. 年計及び年度計は実数値。

第6表 都道府県・地域別有効求人倍率（季節調整値）（新規学卒者を除きパートタイムを含む）

| | 19年 | | | 20年 | | | | | | | | | | 対前月 差 | |
|-------|--------|------|------|------|------|------|------|------|------|------|------|------|------|----------|-------|
| | 10月 | 11月 | 12月 | 1月 | 2月 | 3月 | 4月 | 5月 | 6月 | 7月 | 8月 | 9月 | 10月 | | |
| 全国計 | 1.02 | 1.00 | 0.98 | 0.98 | 0.97 | 0.95 | 0.93 | 0.92 | 0.91 | 0.89 | 0.86 | 0.84 | 0.80 | -0.04 | |
| 都道府県 | 北海道計 | 0.59 | 0.58 | 0.58 | 0.57 | 0.49 | 0.34 | 0.32 | 0.42 | 0.48 | 0.51 | 0.49 | 0.50 | 0.48 | -0.02 |
| | 青森県計 | 0.47 | 0.44 | 0.46 | 0.47 | 0.47 | 0.48 | 0.46 | 0.46 | 0.44 | 0.42 | 0.41 | 0.40 | 0.36 | -0.04 |
| | 岩手県計 | 0.66 | 0.64 | 0.64 | 0.68 | 0.66 | 0.65 | 0.65 | 0.64 | 0.62 | 0.59 | 0.56 | 0.54 | 0.49 | -0.05 |
| | 宮城県計 | 0.86 | 0.81 | 0.81 | 0.78 | 0.76 | 0.73 | 0.73 | 0.76 | 0.72 | 0.70 | 0.67 | 0.67 | 0.63 | -0.04 |
| | 秋田県計 | 0.61 | 0.60 | 0.59 | 0.60 | 0.62 | 0.59 | 0.59 | 0.56 | 0.51 | 0.49 | 0.46 | 0.46 | 0.44 | -0.02 |
| | 山形県計 | 0.90 | 0.89 | 0.90 | 0.89 | 0.88 | 0.85 | 0.84 | 0.82 | 0.81 | 0.78 | 0.74 | 0.73 | 0.71 | -0.02 |
| | 福島県計 | 0.88 | 0.82 | 0.83 | 0.77 | 0.79 | 0.74 | 0.74 | 0.76 | 0.72 | 0.69 | 0.66 | 0.61 | 0.62 | 0.01 |
| | 茨城県計 | 0.94 | 0.94 | 0.91 | 0.93 | 0.92 | 0.92 | 0.94 | 0.97 | 0.93 | 0.91 | 0.89 | 0.84 | 0.80 | -0.04 |
| | 栃木県計 | 1.36 | 1.32 | 1.24 | 1.27 | 1.25 | 1.26 | 1.27 | 1.20 | 1.12 | 1.10 | 1.03 | 1.01 | 0.95 | -0.06 |
| | 群馬県計 | 1.61 | 1.58 | 1.61 | 1.74 | 1.65 | 1.63 | 1.64 | 1.26 | 1.37 | 1.42 | 1.50 | 1.54 | 1.51 | -0.03 |
| | 埼玉県計 | 1.00 | 0.99 | 0.97 | 0.99 | 0.95 | 0.90 | 0.90 | 0.92 | 0.89 | 0.91 | 0.86 | 0.85 | 0.81 | -0.04 |
| | 千葉県計 | 0.94 | 0.93 | 0.90 | 0.89 | 0.89 | 0.88 | 0.85 | 0.87 | 0.83 | 0.83 | 0.80 | 0.76 | 0.71 | -0.05 |
| | 東京都計 | 1.34 | 1.35 | 1.39 | 1.38 | 1.44 | 1.43 | 1.39 | 1.36 | 1.31 | 1.25 | 1.19 | 1.14 | 1.11 | -0.03 |
| | 神奈川県計 | 0.95 | 0.93 | 0.92 | 0.93 | 0.92 | 0.92 | 0.90 | 0.89 | 0.87 | 0.85 | 0.81 | 0.80 | 0.75 | -0.05 |
| | 新潟県計 | 1.11 | 1.10 | 1.09 | 1.04 | 1.01 | 0.99 | 0.97 | 0.94 | 0.89 | 0.88 | 0.85 | 0.81 | 0.76 | -0.05 |
| | 富山県計 | 1.13 | 1.09 | 1.06 | 1.05 | 1.03 | 1.05 | 1.02 | 0.96 | 0.91 | 0.92 | 0.90 | 0.83 | 0.82 | -0.01 |
| | 石川県計 | 1.36 | 1.32 | 1.33 | 1.34 | 1.29 | 1.23 | 1.26 | 1.21 | 1.19 | 1.15 | 1.10 | 1.07 | 0.98 | -0.09 |
| | 福井県計 | 1.36 | 1.37 | 1.42 | 1.38 | 1.34 | 1.27 | 1.30 | 1.23 | 1.19 | 1.12 | 1.14 | 1.10 | 1.03 | -0.07 |
| | 山梨県計 | 1.01 | 1.01 | 1.00 | 0.99 | 0.99 | 0.91 | 0.95 | 0.96 | 0.96 | 0.94 | 0.91 | 0.85 | 0.79 | -0.06 |
| 長野県計 | 1.14 | 1.10 | 1.08 | 1.10 | 1.12 | 1.10 | 1.13 | 1.08 | 1.05 | 1.04 | 0.99 | 0.95 | 0.89 | -0.06 | |
| 岐阜県計 | 1.30 | 1.29 | 1.28 | 1.28 | 1.24 | 1.23 | 1.22 | 1.19 | 1.15 | 1.13 | 1.09 | 1.07 | 1.03 | -0.04 | |
| 静岡県計 | 1.20 | 1.18 | 1.17 | 1.17 | 1.15 | 1.15 | 1.13 | 1.14 | 1.11 | 1.09 | 1.06 | 1.00 | 0.93 | -0.07 | |
| 愛知県計 | 1.80 | 1.84 | 1.83 | 1.86 | 1.87 | 1.84 | 1.78 | 1.80 | 1.74 | 1.67 | 1.64 | 1.54 | 1.38 | -0.16 | |
| 三重県計 | 1.39 | 1.39 | 1.39 | 1.39 | 1.34 | 1.28 | 1.22 | 1.21 | 1.22 | 1.17 | 1.11 | 1.06 | 0.99 | -0.07 | |
| 滋賀県計 | 1.29 | 1.31 | 1.30 | 1.29 | 1.21 | 1.13 | 1.11 | 1.08 | 1.02 | 0.97 | 0.96 | 0.95 | 0.92 | -0.03 | |
| 京都府計 | 0.92 | 0.89 | 0.85 | 0.85 | 0.89 | 0.90 | 0.89 | 0.90 | 0.89 | 0.87 | 0.88 | 0.83 | 0.85 | 0.02 | |
| 大阪府計 | 1.23 | 1.16 | 1.09 | 1.04 | 1.05 | 1.01 | 1.00 | 0.98 | 0.94 | 0.94 | 0.93 | 0.90 | 0.87 | -0.03 | |
| 兵庫県計 | 0.95 | 0.90 | 0.89 | 0.86 | 0.85 | 0.83 | 0.84 | 0.80 | 0.78 | 0.78 | 0.74 | 0.75 | 0.74 | -0.01 | |
| 奈良県計 | 0.78 | 0.77 | 0.75 | 0.74 | 0.77 | 0.75 | 0.73 | 0.73 | 0.72 | 0.74 | 0.74 | 0.73 | 0.71 | -0.02 | |
| 和歌山県計 | 0.94 | 0.90 | 0.93 | 0.90 | 0.89 | 0.85 | 0.85 | 0.85 | 0.86 | 0.85 | 0.83 | 0.84 | 0.81 | -0.03 | |
| 鳥取県計 | 0.76 | 0.73 | 0.72 | 0.73 | 0.74 | 0.68 | 0.67 | 0.70 | 0.71 | 0.68 | 0.68 | 0.68 | 0.64 | -0.04 | |
| 島根県計 | 0.91 | 0.89 | 0.87 | 0.87 | 0.88 | 0.86 | 0.86 | 0.89 | 0.93 | 0.92 | 0.88 | 0.89 | 0.86 | -0.03 | |
| 岡山県計 | 1.45 | 1.33 | 1.29 | 1.21 | 1.22 | 1.18 | 1.25 | 1.25 | 1.24 | 1.23 | 1.20 | 1.18 | 1.13 | -0.05 | |
| 広島県計 | 1.19 | 1.17 | 1.16 | 1.13 | 1.14 | 1.14 | 1.14 | 1.16 | 1.14 | 1.07 | 1.03 | 0.99 | 0.92 | -0.07 | |
| 山口県計 | 1.04 | 1.03 | 1.03 | 1.04 | 1.08 | 1.05 | 1.07 | 1.07 | 1.09 | 1.09 | 1.09 | 1.04 | 1.00 | -0.04 | |
| 徳島県計 | 0.85 | 0.84 | 0.84 | 0.85 | 0.84 | 0.83 | 0.86 | 0.81 | 0.81 | 0.80 | 0.78 | 0.76 | 0.76 | 0.00 | |
| 香川県計 | 1.30 | 1.27 | 1.26 | 1.18 | 1.10 | 1.08 | 1.12 | 1.07 | 1.09 | 1.10 | 1.11 | 1.14 | 1.11 | -0.03 | |
| 愛媛県計 | 0.85 | 0.88 | 0.87 | 0.90 | 0.85 | 0.88 | 0.90 | 0.88 | 0.87 | 0.86 | 0.83 | 0.82 | 0.81 | -0.01 | |
| 高知県計 | 0.51 | 0.52 | 0.50 | 0.50 | 0.52 | 0.51 | 0.50 | 0.52 | 0.51 | 0.50 | 0.48 | 0.47 | 0.45 | -0.02 | |
| 福岡県計 | 0.79 | 0.73 | 0.71 | 0.69 | 0.70 | 0.68 | 0.67 | 0.66 | 0.65 | 0.64 | 0.63 | 0.61 | 0.58 | -0.03 | |
| 佐賀県計 | 0.67 | 0.66 | 0.66 | 0.65 | 0.66 | 0.65 | 0.63 | 0.64 | 0.62 | 0.64 | 0.61 | 0.62 | 0.60 | -0.02 | |
| 長崎県計 | 0.61 | 0.58 | 0.57 | 0.56 | 0.58 | 0.59 | 0.59 | 0.59 | 0.58 | 0.57 | 0.58 | 0.57 | 0.55 | -0.02 | |
| 熊本県計 | 0.78 | 0.74 | 0.73 | 0.71 | 0.74 | 0.71 | 0.71 | 0.67 | 0.65 | 0.64 | 0.61 | 0.60 | 0.56 | -0.04 | |
| 大分県計 | 1.06 | 1.06 | 1.07 | 0.99 | 0.97 | 0.95 | 0.97 | 0.91 | 0.90 | 0.87 | 0.86 | 0.84 | 0.76 | -0.08 | |
| 宮崎県計 | 0.66 | 0.65 | 0.62 | 0.60 | 0.60 | 0.59 | 0.58 | 0.59 | 0.58 | 0.57 | 0.56 | 0.54 | 0.52 | -0.02 | |
| 鹿児島県計 | 0.60 | 0.59 | 0.58 | 0.58 | 0.57 | 0.56 | 0.58 | 0.58 | 0.57 | 0.55 | 0.51 | 0.49 | 0.47 | -0.02 | |
| 沖縄県計 | 0.43 | 0.42 | 0.42 | 0.40 | 0.41 | 0.41 | 0.40 | 0.41 | 0.41 | 0.39 | 0.37 | 0.35 | 0.34 | -0.01 | |
| 地域別 | 北海道 | 0.59 | 0.58 | 0.58 | 0.57 | 0.49 | 0.34 | 0.32 | 0.42 | 0.48 | 0.51 | 0.49 | 0.50 | 0.48 | -0.02 |
| | 東北 | 0.73 | 0.70 | 0.70 | 0.69 | 0.69 | 0.67 | 0.66 | 0.66 | 0.63 | 0.61 | 0.58 | 0.57 | 0.54 | -0.03 |
| | 南関東 | 1.13 | 1.12 | 1.13 | 1.13 | 1.14 | 1.12 | 1.10 | 1.09 | 1.05 | 1.03 | 0.98 | 0.94 | 0.91 | -0.03 |
| | 北関東・甲信 | 1.20 | 1.18 | 1.16 | 1.19 | 1.18 | 1.16 | 1.18 | 1.10 | 1.08 | 1.08 | 1.06 | 1.03 | 0.99 | -0.04 |
| | 北陸 | 1.19 | 1.18 | 1.17 | 1.14 | 1.11 | 1.09 | 1.08 | 1.03 | 0.99 | 0.97 | 0.95 | 0.90 | 0.85 | -0.05 |
| | 東海 | 1.51 | 1.52 | 1.51 | 1.52 | 1.50 | 1.48 | 1.44 | 1.45 | 1.41 | 1.36 | 1.33 | 1.26 | 1.15 | -0.11 |
| | 近畿 | 1.08 | 1.03 | 0.99 | 0.96 | 0.96 | 0.93 | 0.93 | 0.91 | 0.88 | 0.87 | 0.86 | 0.84 | 0.83 | -0.01 |
| | 中国 | 1.15 | 1.11 | 1.09 | 1.06 | 1.08 | 1.05 | 1.07 | 1.09 | 1.09 | 1.06 | 1.03 | 1.00 | 0.95 | -0.05 |
| | 四国 | 0.88 | 0.89 | 0.88 | 0.87 | 0.84 | 0.84 | 0.86 | 0.84 | 0.84 | 0.83 | 0.82 | 0.81 | 0.80 | -0.01 |
| 九州 | 0.71 | 0.68 | 0.67 | 0.65 | 0.65 | 0.64 | 0.64 | 0.63 | 0.62 | 0.61 | 0.59 | 0.57 | 0.55 | -0.02 | |

(注) 1. 季節調整法は、センサス局法Ⅱ(X-12-ARIMA)による。
 なお、平成19年12月以前の数値は新季節指数により改訂されている。

2. 各ブロックの構成県は、以下のとおり。
 北海道（北海道）、東北（青森県、岩手県、宮城県、秋田県、山形県、福島県）、南関東（埼玉県、千葉県、東京都、神奈川県）、
 北関東・甲信（茨城県、栃木県、群馬県、山梨県、長野県）、北陸（新潟県、富山県、石川県、福井県）東海（岐阜県、静岡県、愛知県、三重県）
 近畿（滋賀県、京都府、大阪府、兵庫県、奈良県、和歌山県）、中国（鳥取県、島根県、岡山県、広島県、山口県）、
 四国（徳島県、香川県、愛媛県、高知県）、九州（福岡県、佐賀県、長崎県、熊本県、大分県、宮崎県、鹿児島県、沖縄県）