



厚生労働省発表  
平成20年10月31日(金)  
午前8:30解禁

担 課	職業安定局雇用政策課		
	長	小川	誠
当	中央労働市場情報官		手計 高志
	電	話	5253-1111
	(内線)		5740
	夜間	直通	3595-3290

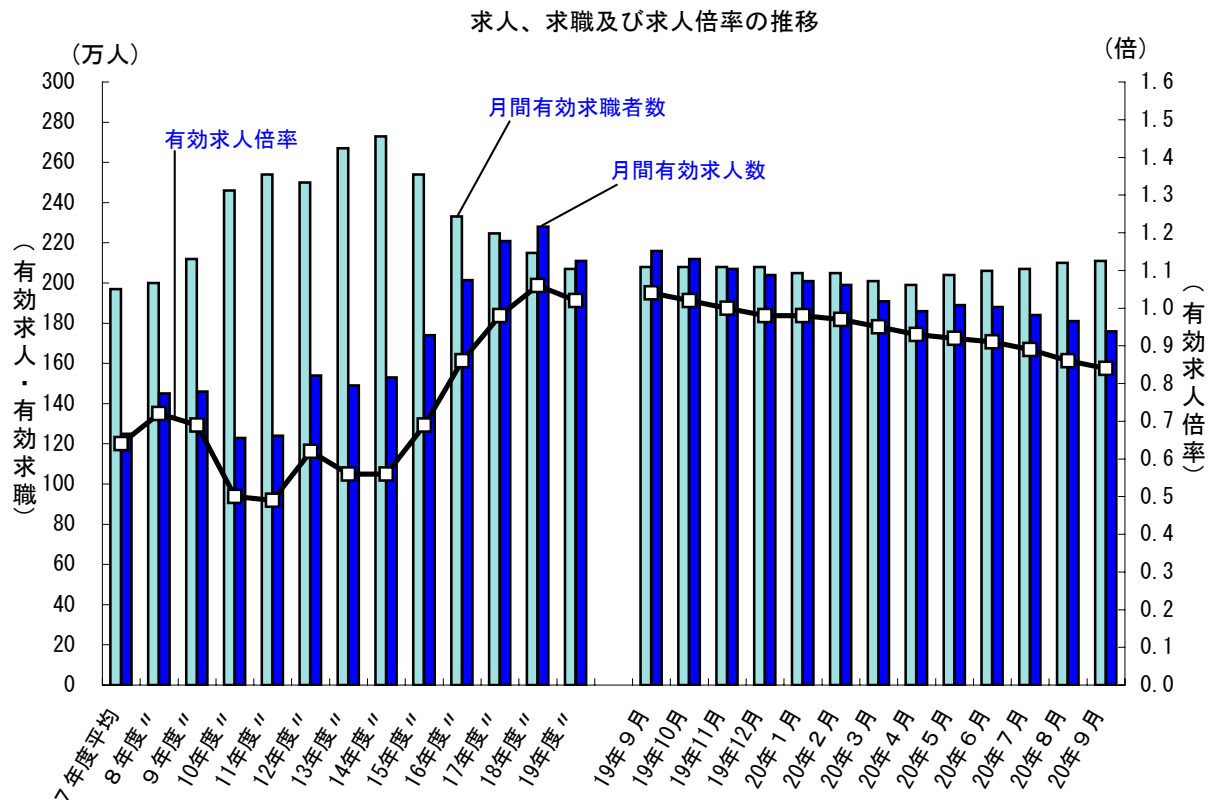
### 一般職業紹介状況（平成20年9月分）について

平成20年9月の一般職業紹介状況をみると、有効求人倍率（季節調整値）は0.84倍となり、前月を0.02ポイント下回った。正社員有効求人倍率は0.54倍となり、前年同月を0.08ポイント下回った。

9月の有効求人（季節調整値）は前月に比べ2.5%減となり、有効求職者（同）は0.6%増となった。

9月の新規求人は前年同月と比較すると13.4%減となった。これを産業別にみると、前月に引き続き、サービス業（26.1%減）、製造業（22.0%減）、建設業（16.6%減）、情報通信業（16.2%減）、運輸業（11.4%減）、卸売・小売業（8.4%減）、教育、学習支援業（7.0%減）、飲食店、宿泊業（4.0%減）は減少となった。また、医療、福祉（10.5%増）は減少から増加となった。

都道府県別の有効求人倍率（季節調整値）をみると、最も高いのが群馬県及び愛知県で1.54倍、最も低いのが沖縄県の0.35倍となった。



- (注) 1. 月別の数値は季節調整値である。なお、平成19年12月以前の数値は新季節指数により改訂されている。  
 2. 文中の正社員求人倍率は正社員の月間有効求職者をパートタイムを除く常用の月間有効求職者数で除して算出しているが、パートタイムを除く常用の有効求職者には派遣労働者や契約社員を希望する者も含まれるため、厳密な意味での正社員求人倍率より低い値となる。  
 3. 文中の産業分類は、平成14年3月改訂の「日本標準産業分類」に基づくもの。

第1表 一般職業紹介状況（新規学卒者を除きパートタイムを含む）

平成20年9月

項目	年 月			対前年同月 増減率、差 (%、ポイント)	季節調整値 対前月 増減率、差 (%、ポイント)	
	20年 9月	20年 8月	19年 9月			
全 数             常 用	1 月間有効求職者数 (人)	2,083,138	2,044,755	2,023,723	2.9	0.6
	2 新規求職申込件数 (件)	542,603	457,893	485,266	11.8	▲ 0.3
	3 月間有効求人数 (人)	1,794,296	1,739,790	2,154,435	▲ 16.7	▲ 2.5
	4 新規求人数 (人)	670,953	636,546	775,087	▲ 13.4	▲ 2.9
	5 就職件数 (件)	164,012	133,549	160,200	2.4	▲ 0.2
	6 有効求人倍率(3/1) (倍)	0.86	0.85	1.06	▲ 0.20	—
	季節調整値	0.84	0.86	1.04	—	▲ 0.02
	7 新規求人倍率(4/2) (倍)	1.24	1.39	1.60	▲ 0.36	—
	季節調整値	1.21	1.24	1.48	—	▲ 0.03
	8 就職率 (5/2×100) (%)	30.2	29.2	33.0	▲ 2.8	—
	季節調整値	29.7	29.7	31.6	—	0.0
	9 充足率 (5/4×100) (%)	24.4	21.0	20.7	3.7	—
	季節調整値	24.6	24.0	21.4	—	0.6
	10 月間有効求職者数 (人)	2,075,143	2,035,924	2,014,145	3.0	
	11 新規求職申込件数 (件)	538,916	453,976	481,493	11.9	
	12 月間有効求人数 (人)	1,697,893	1,649,738	2,025,148	▲ 16.2	
	13 新規求人数 (人)	627,704	600,933	717,869	▲ 12.6	
	14 就職件数 (件)	153,576	126,201	150,135	2.3	
15 有効求人倍率(12/10) (倍)	0.82	0.81	1.01	▲ 0.19		
16 新規求人倍率(13/11) (倍)	1.16	1.32	1.49	▲ 0.33		
17 就職率 (14/11×100) (%)	28.5	27.8	31.2	▲ 2.7		
18 充足率 (14/13×100) (%)	24.5	21.0	20.9	3.6		

(注) 1. 季節調整法はセンサス局法Ⅱ(X-12-ARIMA)による。なお、平成19年12月以前の数値は新季節指数により改訂されている。

2. ▲は減少である。

第2表 雇用形態別常用職業紹介状況（新規学卒者を除く）

平成20年9月

項目	年月	20年 9月	20年 8月	19年 9月	対前年同月 増減率、差 (%、ポイント)
パートタイムを除く常用	1 月間有効求職者数 (人)	1,557,788	1,531,636	1,528,885	1.9
	2 新規求職申込件数 (件)	394,612	342,956	355,552	11.0
	3 月間有効求人数 (人)	1,122,081	1,098,037	1,384,456	▲ 19.0
	4 新規求人数 (人)	409,599	396,233	485,952	▲ 15.7
	5 就職件数 (件)	104,489	88,423	105,041	▲ 0.5
	6 有効求人倍率(3/1)(倍)	0.72	0.72	0.91	▲ 0.19
	7 新規求人倍率(4/2)(倍)	1.04	1.16	1.37	▲ 0.33
	8 就職率(5/2×100)(%)	26.5	25.8	29.5	▲ 3.0
	9 充足率(5/4×100)(%)	25.5	22.3	21.6	3.9
正社員	10 月間有効求人数 (人)	834,612	815,334	953,363	▲ 12.5
	11 新規求人数 (人)	302,718	294,036	336,577	▲ 10.1
	12 就職件数 (件)	80,943	68,988	80,312	0.8
	13 有効求人倍率(10/1)(倍)	0.54	0.53	0.62	▲ 0.08
	14 充足率(12/11×100)(%)	26.7	23.5	23.9	2.8
常用的パートタイム	15 月間有効求職者数 (人)	517,355	504,288	485,260	6.6
	16 新規求職申込件数 (件)	144,304	111,020	125,941	14.6
	17 月間有効求人数 (人)	575,812	551,701	640,692	▲ 10.1
	18 新規求人数 (人)	218,105	204,700	231,917	▲ 6.0
	19 就職件数 (件)	49,087	37,778	45,094	8.9
	20 有効求人倍率(17/15)(倍)	1.11	1.09	1.32	▲ 0.21
	21 新規求人倍率(18/16)(倍)	1.51	1.84	1.84	▲ 0.33
	22 就職率(19/16×100)(%)	34.0	34.0	35.8	▲ 1.8
	23 充足率(19/18×100)(%)	22.5	18.5	19.4	3.1

(注)1. ▲は減少である。

2. 正社員の有効求人倍率は正社員の月間有効求人数をパートタイムを除く常用の月間有効求職者数で除して算出しているが、パートタイムを除く常用の月間有効求職者数には派遣労働者や契約社員を希望する者も含まれるため、厳密な意味での正社員有効求人倍率より低い値となる。

第3表 - 1 主要産業別、規模別一般新規求人状況

○ 主要産業別、規模別一般新規求人状況（新規学卒者を除く）

平成20年9月

産業・規模		全数	パート除く	常用	臨時・季節	パートタイム
新規 求人 数 (人)	合計	670,953	434,927	409,599	25,328	236,026
	E 建設業	50,297	47,459	45,195	2,264	2,838
	F 製造業	88,325	64,820	59,853	4,967	23,505
	H 情報通信業	24,310	21,788	20,932	856	2,522
	I 運輸業	41,844	33,703	32,406	1,297	8,141
	J 卸売・小売業	111,352	57,210	55,350	1,860	54,142
	M 飲食店、宿泊業	56,710	22,198	21,622	576	34,512
	N 医療、福祉	109,763	64,379	63,338	1,041	45,384
	O 教育、学習支援業	8,469	3,275	3,117	158	5,194
	Q サービス業（他に分類されないもの）	148,093	99,743	89,801	9,942	48,350
	(規模別)					
	29人以下	350,085	227,411	213,414	13,997	122,674
	30～99人	185,734	119,787	114,201	5,586	65,947
100～299人	87,434	57,521	54,437	3,084	29,913	
300～499人	20,073	12,556	11,645	911	7,517	
500～999人	14,758	9,328	8,448	880	5,430	
1,000人以上	12,869	8,324	7,454	870	4,545	
対 前 年 同 月 比 (%)	合計	-13.4	-17.0	-15.7	-33.3	-6.0
	E 建設業	-16.6	-16.9	-15.2	-40.7	-11.9
	F 製造業	-22.0	-23.5	-22.7	-32.4	-17.4
	H 情報通信業	-16.2	-15.3	-15.5	-8.9	-23.5
	I 運輸業	-11.4	-11.8	-11.8	-12.2	-9.9
	J 卸売・小売業	-8.4	-9.2	-10.3	44.4	-7.6
	M 飲食店、宿泊業	-4.0	-6.5	-6.4	-8.4	-2.4
	N 医療、福祉	10.5	9.7	9.2	48.1	11.7
	O 教育、学習支援業	-7.0	-14.1	-13.9	-17.3	-1.9
	Q サービス業（他に分類されないもの）	-26.1	-31.8	-29.2	-49.1	-10.8
	(規模別)					
	29人以下	-13.2	-16.8	-15.3	-35.0	-5.6
	30～99人	-11.4	-15.3	-15.2	-17.7	-3.4
100～299人	-15.7	-17.8	-15.8	-42.1	-11.2	
300～499人	-8.8	-14.1	-14.4	-10.3	1.6	
500～999人	-23.2	-28.8	-29.5	-21.4	-11.2	
1,000人以上	-25.1	-26.8	-19.0	-59.7	-21.8	

○ 主要産業における対前年同月比の推移（新規学卒者を除く）

(%)

産 業		19年			20年								
		10月	11月	12月	1月	2月	3月	4月	5月	6月	7月	8月	9月
パート タイム を含 む	合計	-3.9	-10.9	-15.1	-9.8	-9.9	-21.3	-12.6	-15.6	-17.9	-13.5	-21.3	-13.4
	E 建設業	-12.9	-14.7	-20.2	-16.9	-28.9	-53.1	-33.2	-26.4	-20.7	-13.8	-22.1	-16.6
	F 製造業	-7.1	-10.6	-17.6	-11.4	-11.0	-20.4	-13.0	-17.6	-20.0	-18.0	-26.4	-22.0
	H 情報通信業	0.5	-8.8	-17.6	-9.6	-10.5	-16.3	-12.8	-19.7	-15.4	-13.6	-25.1	-16.2
	I 運輸業	-1.2	-7.0	-13.9	-8.0	-5.6	-15.2	-6.8	-9.1	-17.2	-6.5	-21.5	-11.4
	J 卸売・小売業	0.5	-13.5	-12.0	-5.7	-9.1	-13.3	-7.6	-14.6	-14.7	-13.6	-20.5	-8.4
	M 飲食店、宿泊業	-4.7	-5.9	-13.0	-4.3	-0.1	-12.0	-2.3	2.1	-10.1	-0.1	-11.2	-4.0
	N 医療、福祉	10.7	7.3	3.5	4.3	10.2	0.5	9.6	5.6	-0.5	7.7	-1.7	10.5
	O 教育、学習支援業	8.0	4.6	4.1	3.5	4.9	-12.9	-10.0	-14.0	-19.9	-4.4	-14.2	-7.0
	Q サービス業（他に分類されないもの）	-8.6	-19.4	-25.4	-19.8	-19.6	-27.7	-23.1	-28.1	-29.5	-28.0	-32.8	-26.1
パート タイム を 除 く	合計	-4.7	-11.3	-16.8	-11.7	-13.4	-25.6	-16.1	-18.9	-20.0	-16.9	-24.5	-17.0
	E 建設業	-13.2	-14.4	-20.2	-16.8	-30.0	-54.3	-34.3	-26.7	-21.3	-13.9	-22.1	-16.9
	F 製造業	-7.4	-9.4	-18.1	-12.1	-11.1	-22.0	-13.0	-17.9	-20.9	-19.8	-27.6	-23.5
	H 情報通信業	0.8	-9.7	-17.2	-8.1	-8.7	-15.5	-11.5	-18.0	-13.2	-14.2	-24.6	-15.3
	I 運輸業	-2.1	-6.7	-12.2	-8.6	-7.7	-16.1	-8.2	-10.2	-17.3	-8.8	-20.2	-11.8
	J 卸売・小売業	1.1	-10.7	-12.2	-6.9	-10.8	-13.5	-10.4	-19.8	-13.2	-14.3	-28.5	-9.2
	M 飲食店、宿泊業	-3.1	8.3	-3.7	-2.3	6.5	-8.2	10.4	10.2	-1.5	2.1	-8.4	-6.5
	N 医療、福祉	12.7	7.1	3.6	5.5	9.0	1.9	9.4	4.5	-1.0	4.6	-2.7	9.7
	O 教育、学習支援業	10.0	5.3	8.8	-3.1	2.1	-2.9	-19.0	-2.8	-21.8	-2.0	-3.5	-14.1
	Q サービス業（他に分類されないもの）	-11.0	-22.0	-28.5	-23.1	-24.0	-32.8	-28.1	-32.3	-34.5	-33.3	-36.5	-31.8

第3表 - 2 産業別一般新規求人状況（新規学卒者を除く）

平成20年9月

産 業	新規求人数 (人)			対前年同月比 (%)		
	全数	パート除く	パートタイム	全数	パート除く	パートタイム
合 計	670,953	434,927	236,026	-13.4	-17.0	-6.0
A. B. C 農、林、漁業 (01~04)	3,616	2,216	1,400	0.5	-6.5	14.2
D 鉱業 (05)	217	196	21	2.4	0.0	31.3
E 建設業 (06~08)	50,297	47,459	2,838	-16.6	-16.9	-11.9
(06 総合工事業)	26,641	25,028	1,613	-17.6	-18.0	-10.5
F 製造業 (09~32)	88,325	64,820	23,505	-22.0	-23.5	-17.4
09 食料品製造業	20,373	10,587	9,786	-8.1	-8.9	-7.3
10 飲料・たばこ・飼料製造業	1,304	916	388	-7.8	-15.3	16.2
11 繊維工業	1,085	731	354	-12.6	-19.0	4.7
12 衣服・その他の繊維製品製造業	3,471	2,425	1,046	-13.1	-8.4	-22.2
13 木材・木製品製造業	1,120	928	192	-28.3	-23.1	-45.8
14 家具・装備品製造業	916	696	220	-29.6	-32.1	-20.6
15 パルプ・紙・紙加工品製造業	2,126	1,433	693	-10.3	-10.0	-10.9
16 印刷・関連業	3,438	2,405	1,033	-18.4	-21.8	-9.1
17 化学工業	2,763	2,066	697	-9.8	-9.1	-11.7
18 石油製品・石炭製品製造業	111	96	15	12.1	20.0	-21.1
19 プラスチック製品製造業	3,845	2,487	1,358	-20.4	-21.5	-18.3
20 ゴム製品製造業	1,031	645	386	-19.1	-29.8	8.7
22 窯業・土石製品製造業	1,954	1,618	336	-17.3	-16.9	-19.2
23 鉄鋼業	1,685	1,523	162	-9.5	-11.6	17.4
24 非鉄金属製造業	762	617	145	-28.4	-26.6	-35.0
25 金属製品製造業	7,180	6,071	1,109	-22.7	-20.9	-31.3
26 一般機械器具製造業	10,745	9,576	1,169	-19.3	-19.3	-19.5
27 電気機械器具製造業	6,145	4,917	1,228	-32.6	-34.0	-26.5
28 情報通信機械器具製造業	2,239	1,808	431	-31.9	-28.7	-42.8
29 電子部品・デバイス製造業	3,327	2,646	681	-45.2	-46.1	-41.2
(272, 273, 281 民生用電気機器等)	3,156	2,406	750	-39.6	-41.6	-31.8
(274, 275, 282, 29 電子機器等)	4,640	3,729	911	-42.0	-42.6	-39.3
30 輸送用機械器具製造業	8,525	7,449	1,076	-39.5	-39.3	-40.9
(301 自動車)	5,966	4,987	979	-46.4	-47.3	-40.8
(303 造船)	1,975	1,944	31	-9.1	-8.3	-40.4
31 精密機械器具製造業	1,953	1,624	329	-20.3	-18.3	-28.8
(315 光学機器・レンズ)	624	546	78	-14.5	-8.8	-40.5
(317 時計)	144	119	25	5.9	8.2	-3.8
21, 32 その他の製造業	2,227	1,556	671	-20.2	-21.4	-17.2
G 電気・ガス・熱供給・水道業 (33~36)	430	287	143	-25.2	-30.8	-10.6
H 情報通信業 (37~41)	24,310	21,788	2,522	-16.2	-15.3	-23.5
(39 情報サービス業)	21,154	19,442	1,712	-16.4	-15.8	-22.2
I 運輸業 (42~48)	41,844	33,703	8,141	-11.4	-11.8	-9.9
J 卸売・小売業 (49~60)	111,352	57,210	54,142	-8.4	-9.2	-7.6
49~54 卸売業	26,407	17,074	9,333	-15.7	-19.0	-8.7
55~60 小売業	84,945	40,136	44,809	-5.9	-4.3	-7.3
(55 各種商品小売業)	14,251	4,003	10,248	-11.4	9.1	-17.4
K 金融・保険業 (61~67)	7,560	6,071	1,489	-12.8	-11.7	-17.3
L 不動産業 (68, 69)	7,954	5,628	2,326	-13.7	-18.0	-1.2
M 飲食店、宿泊業 (70~72)	56,710	22,198	34,512	-4.0	-6.5	-2.4
(70, 71 飲食店)	44,948	16,833	28,115	-4.4	-6.7	-2.9
(70 一般飲食店)	41,535	15,882	25,653	-3.1	-5.8	-1.4
N 医療、福祉 (73~75)	109,763	64,379	45,384	10.5	9.7	11.7
(73 医療業)	52,338	34,328	18,010	6.4	5.8	7.4
(75 社会保険・社会福祉・介護事業)	56,824	29,727	27,097	14.7	14.6	14.9
O 教育、学習支援業 (76, 77)	8,469	3,275	5,194	-7.0	-14.1	-1.9
P 複合サービス事業 (78, 79)	4,088	1,374	2,714	-30.3	-15.0	-36.2
Q サービス業 (他に分類されないもの) (80~94)	148,093	99,743	48,350	-26.1	-31.8	-10.8
(90 その他の事業サービス業)	86,277	59,267	27,010	-32.0	-38.4	-12.0
R. S 公務、その他 (95, 96, 99)	7,925	4,580	3,345	6.0	9.5	1.5

(注) 平成14年3月改訂の「日本標準産業分類」に基づく区分により表章したもの。

第3表 - 3 産業別一般新規求人状況（新規学卒者及びパートタイムを除く）

平成20年9月

産 業	新規求人数 (人)			対前年同月比 (%)		
	全数	常用	臨時・季節	全数	常用	臨時・季節
合 計	434,927	409,599	25,328	-17.0	-15.7	-33.3
A. B. C 農、林、漁業 (01~04)	2,216	1,522	694	-6.5	-6.1	-7.5
D 鉱業 (05)	196	181	15	0.0	-7.7	-
E 建設業 (06~08)	47,459	45,195	2,264	-16.9	-15.2	-40.7
(06 総合工事業)	25,028	23,314	1,714	-18.0	-15.5	-41.7
F 製造業 (09~32)	64,820	59,853	4,967	-23.5	-22.7	-32.4
09 食料品製造業	10,587	7,899	2,688	-8.9	-9.1	-8.3
10 飲料・たばこ・飼料製造業	916	561	355	-15.3	-9.7	-22.8
11 繊維工業	731	721	10	-19.0	-19.9	233.3
12 衣服・その他の繊維製品製造業	2,425	2,409	16	-8.4	-8.1	-40.7
13 木材・木製品製造業	928	890	38	-23.1	-23.9	0.0
14 家具・装備品製造業	696	687	9	-32.1	-32.0	-40.0
15 パルプ・紙・紙加工品製造業	1,433	1,399	34	-10.0	-11.1	78.9
16 印刷・同関連業	2,405	2,341	64	-21.8	-21.2	-38.5
17 化学工業	2,066	1,977	89	-9.1	-10.1	20.3
18 石油製品・石炭製品製造業	96	94	2	20.0	17.5	-
19 プラスチック製品製造業	2,487	2,437	50	-21.5	-20.9	-43.8
20 ゴム製品製造業	645	623	22	-29.8	-29.3	-42.1
22 窯業・土石製品製造業	1,618	1,542	76	-16.9	-15.6	-36.1
23 鉄鋼業	1,523	1,507	16	-11.6	-11.2	-36.0
24 非鉄金属製造業	617	611	6	-26.6	-27.2	200.0
25 金属製品製造業	6,071	6,022	49	-20.9	-20.5	-51.0
26 一般機械器具製造業	9,576	9,407	169	-19.3	-19.6	2.4
27 電気機械器具製造業	4,917	4,375	542	-34.0	-33.1	-40.5
28 情報通信機械器具製造業	1,808	1,587	221	-28.7	-31.3	-1.3
29 電子部品・デバイス製造業	2,646	2,509	137	-46.1	-44.1	-67.5
(272, 273, 281 民生用電気機器等)	2,406	2,139	267	-41.6	-42.9	-28.6
(274, 275, 282, 29 電子機器等)	3,729	3,568	161	-42.6	-40.8	-65.7
30 輸送用機械器具製造業	7,449	7,205	244	-39.3	-33.6	-82.9
(301 自動車)	4,987	4,752	235	-47.3	-41.2	-83.1
(303 造船)	1,944	1,937	7	-8.3	-8.5	75.0
31 精密機械器具製造業	1,624	1,612	12	-18.3	-17.1	-72.1
(315 光学機器・レンズ)	546	546	0	-8.8	-8.4	-100.0
(317 時計)	119	109	10	8.2	-0.9	-
21, 32 その他の製造業	1,556	1,438	118	-21.4	-22.7	-0.8
G 電気・ガス・熱供給・水道業 (33~36)	287	266	21	-30.8	-31.8	-16.0
H 情報通信業 (37~41)	21,788	20,932	856	-15.3	-15.5	-8.9
(39 情報サービス業)	19,442	18,740	702	-15.8	-15.9	-13.1
I 運輸業 (42~48)	33,703	32,406	1,297	-11.8	-11.8	-12.2
J 卸売・小売業 (49~60)	57,210	55,350	1,860	-9.2	-10.3	44.4
49~54 卸売業	17,074	16,460	614	-19.0	-20.1	24.0
55~60 小売業	40,136	38,890	1,246	-4.3	-5.5	57.1
(55 各種商品小売業)	4,003	3,784	219	9.1	5.6	160.7
K 金融・保険業 (61~67)	6,071	5,890	181	-11.7	-13.3	135.1
L 不動産業 (68, 69)	5,628	5,609	19	-18.0	-17.9	-44.1
M 飲食店, 宿泊業 (70~72)	22,198	21,622	576	-6.5	-6.4	-8.4
(70, 71 飲食店)	16,833	16,513	320	-6.7	-6.6	-12.3
(70 一般飲食店)	15,882	15,563	319	-5.8	-5.8	-5.9
N 医療, 福祉 (73~75)	64,379	63,338	1,041	9.7	9.2	48.1
(73 医療業)	34,328	33,842	486	5.8	5.8	6.1
(75 社会保険・社会福祉・介護事業)	29,727	29,180	547	14.6	13.4	145.3
O 教育, 学習支援業 (76, 77)	3,275	3,117	158	-14.1	-13.9	-17.3
P 複合サービス事業 (78, 79)	1,374	1,064	310	-15.0	-14.5	-16.4
Q サービス業 (他に分類されないもの) (80~94)	99,743	89,801	9,942	-31.8	-29.2	-49.1
(90 その他の事業サービス業)	59,267	50,596	8,671	-38.4	-35.9	-49.6
R. S 公務, その他 (95, 96, 99)	4,580	3,453	1,127	9.5	1.1	46.6

(注) 平成14年3月改訂の「日本標準産業分類」に基づく区分により表章したもの。

第4表 一般職業紹介状況（全数）（新規学卒者を除きパートタイムを含む）

平成20年9月

項目 年月	月間有効求職者数		月間有効求人数		有効求人倍率		新規求職申込件数		新規求人数		新規求人倍率		就職件数	
	季調 対前月 増減率	実数 対前年 同月 増減率	季調 対前月 増減率	実数 対前年 同月 増減率	季節 調整値	実数	季調 対前月 増減率	実数 対前年 同月 増減率	季調 対前月 増減率	実数 対前年 同月 増減率	季節 調整値	実数	季調 対前月 増減率	実数 対前年 同月 増減率
	%	%	%	%	倍	倍	%	%	%	%	倍	倍	%	%
平成15年	—	▲6.2	—	12.4	—	0.64	—	▲2.4	—	12.0	—	1.07	—	4.6
平成16年	—	▲8.8	—	17.1	—	0.83	—	▲5.3	—	13.7	—	1.29	—	1.5
平成17年	—	▲4.1	—	10.6	—	0.95	—	▲4.7	—	8.4	—	1.46	—	▲1.0
平成18年	—	▲4.7	—	6.1	—	1.06	—	▲2.3	—	4.3	—	1.56	—	0.6
平成19年	—	▲3.2	—	▲5.0	—	1.04	—	▲3.8	—	▲6.4	—	1.52	—	▲4.2
平成15年度	—	▲7.0	—	14.3	—	0.69	—	▲2.4	—	13.7	—	1.12	—	5.2
平成16年度	—	▲8.3	—	15.5	—	0.86	—	▲7.3	—	11.7	—	1.35	—	▲1.2
平成17年度	—	▲3.7	—	9.6	—	0.98	—	▲2.5	—	7.6	—	1.49	—	0.3
平成18年度	—	▲4.4	—	3.4	—	1.06	—	▲3.0	—	1.4	—	1.56	—	▲0.5
平成19年度	—	▲3.4	—	▲7.7	—	1.02	—	▲3.7	—	▲9.0	—	1.47	—	▲5.7
19年 1月	▲0.2	▲2.8	▲0.3	0.3	1.07	1.09	0.8	▲0.5	▲1.9	▲2.8	1.54	1.42	▲0.2	1.7
2月	0.6	▲2.6	▲0.8	▲1.8	1.05	1.11	1.2	▲3.2	0.7	▲4.4	1.53	1.64	1.8	▲0.8
3月	▲0.8	▲3.9	▲1.1	▲3.8	1.05	1.10	▲2.3	▲6.8	▲2.0	▲4.6	1.54	1.57	▲3.0	▲5.5
4月	▲1.4	▲4.3	▲1.7	▲4.1	1.05	1.00	▲2.7	▲4.9	0.1	▲3.3	1.58	1.17	▲3.4	▲5.4
5月	0.4	▲3.0	1.2	▲3.0	1.06	0.96	2.3	0.9	▲0.5	▲2.3	1.54	1.38	2.2	▲0.6
6月	▲0.0	▲3.8	0.9	▲4.3	1.07	0.97	▲0.3	▲6.0	▲0.2	▲7.0	1.54	1.57	▲0.3	▲6.4
7月	▲0.2	▲2.5	▲1.1	▲4.0	1.06	1.00	▲0.8	▲0.6	▲1.1	▲4.1	1.53	1.62	▲0.8	▲2.2
8月	▲0.2	▲3.4	▲0.6	▲5.4	1.05	1.04	▲1.0	▲5.0	▲0.8	▲6.7	1.54	1.67	▲0.5	▲5.2
9月	▲0.1	▲4.5	▲1.4	▲8.0	1.04	1.06	2.1	▲9.6	▲1.9	▲13.2	1.48	1.60	0.3	▲10.6
10月	▲0.2	▲2.4	▲1.7	▲6.6	1.02	1.07	▲1.8	1.7	▲1.9	▲3.9	1.47	1.54	▲0.7	▲0.8
11月	▲0.2	▲2.4	▲2.4	▲9.0	1.00	1.06	▲2.8	▲3.5	▲4.1	▲10.9	1.46	1.66	▲1.2	▲4.2
12月	0.1	▲2.7	▲1.2	▲10.6	0.98	1.04	1.6	▲8.1	0.2	▲15.1	1.43	1.56	▲0.2	▲9.3
20年 1月	▲1.4	▲3.4	▲1.9	▲11.4	0.98	1.00	▲2.1	▲6.0	1.4	▲9.8	1.49	1.37	▲1.9	▲7.3
2月	0.3	▲3.1	▲0.7	▲11.0	0.97	1.02	1.3	▲0.5	▲4.5	▲9.9	1.40	1.49	0.3	▲3.6
3月	▲2.2	▲5.4	▲4.1	▲14.6	0.95	0.99	4.3	▲3.3	▲6.8	▲21.3	1.25	1.28	▲5.0	▲12.7
4月	▲0.7	▲3.8	▲2.8	▲14.4	0.93	0.89	▲5.0	1.1	4.4	▲12.6	1.38	1.01	▲15.3	▲19.8
5月	2.3	▲3.4	1.7	▲15.6	0.92	0.84	3.2	▲6.0	0.9	▲15.6	1.35	1.24	14.3	▲15.8
6月	0.9	▲1.4	▲0.6	▲15.5	0.91	0.83	2.2	1.3	▲4.0	▲17.9	1.26	1.27	5.3	▲7.1
7月	0.7	▲0.1	▲1.9	▲15.9	0.89	0.84	▲1.2	3.8	▲0.0	▲13.5	1.28	1.35	3.1	▲1.4
8月	1.0	▲0.9	▲1.7	▲18.8	0.86	0.85	1.4	▲5.4	▲1.7	▲21.3	1.24	1.39	▲1.6	▲11.2
9月	0.6	2.9	▲2.5	▲16.7	0.84	0.86	▲0.3	11.8	▲2.9	▲13.4	1.21	1.24	▲0.2	2.4
10月														
11月														
12月														

(注) 1. 季節調整法はセンサス局法Ⅱ(X-12-ARIMA)による。なお、平成19年12月以前の数値は新季節指数により改訂されている。  
2. ▲は減少である。

第5表 - 1 季節調整済新規求人倍率（新規学卒者を除きパートタイムを含む）

西暦	和暦	1月	2月	3月	4月	5月	6月	7月	8月	9月	10月	11月	12月	年計	年度計
63年	38年	0.87	0.90	0.93	0.93	1.00	1.07	1.12	0.96	1.02	0.98	1.08	1.06	0.99	1.04
64年	39年	1.10	1.10	1.09	1.17	1.15	1.19	1.18	1.12	1.14	1.07	1.04	1.07	1.12	1.08
65年	40年	0.97	0.96	0.98	0.93	0.90	0.82	0.82	0.79	0.77	0.81	0.78	0.81	0.88	0.86
66年	41年	0.85	0.92	0.99	0.97	0.98	1.00	1.04	1.10	1.15	1.16	1.15	1.17	1.04	1.12
67年	42年	1.21	1.23	1.26	1.34	1.34	1.33	1.39	1.43	1.40	1.33	1.41	1.33	1.32	1.36
68年	43年	1.40	1.34	1.29	1.28	1.31	1.39	1.35	1.39	1.37	1.30	1.42	1.38	1.36	1.38
69年	44年	1.42	1.50	1.47	1.52	1.47	1.55	1.55	1.58	1.61	1.72	1.65	1.71	1.54	1.62
70年	45年	1.71	1.70	1.66	1.61	1.68	1.65	1.55	1.54	1.63	1.55	1.52	1.56	1.61	1.52
71年	46年	1.38	1.37	1.37	1.35	1.33	1.28	1.29	1.24	1.18	1.18	1.20	1.22	1.29	1.27
72年	47年	1.33	1.32	1.30	1.32	1.40	1.42	1.49	1.55	1.57	1.73	1.89	2.14	1.51	1.70
73年	48年	2.14	2.04	1.93	2.07	2.14	2.29	2.22	2.17	2.25	2.23	2.36	1.76	2.14	2.07
74年	49年	1.86	1.84	1.75	1.59	1.55	1.41	1.33	1.26	1.18	1.12	1.03	0.92	1.40	1.18
75年	50年	1.07	0.97	0.96	1.02	0.94	0.93	0.95	0.98	0.97	0.95	0.96	0.85	0.97	0.98
76年	51年	1.06	1.00	1.03	1.04	1.05	1.07	1.04	1.00	0.98	0.97	0.95	0.93	1.02	0.97
77年	52年	0.90	0.88	0.89	0.86	0.84	0.81	0.80	0.81	0.81	0.81	0.80	0.86	0.85	0.83
78年	53年	0.80	0.86	0.90	0.88	0.86	0.91	0.94	0.93	0.93	0.95	0.98	1.06	0.91	0.96
79年	54年	0.96	1.00	1.07	1.09	1.09	1.12	1.11	1.15	1.20	1.19	1.18	1.19	1.11	1.13
80年	55年	1.11	1.10	1.14	1.14	1.12	1.10	1.07	1.06	1.03	1.01	0.99	1.00	1.07	1.02
81年	56年	0.99	0.96	0.91	0.93	0.96	0.97	1.02	1.00	0.94	0.94	0.93	0.99	0.96	0.93
82年	57年	0.89	0.90	0.86	0.84	0.88	0.88	0.89	0.90	0.87	0.86	0.86	0.87	0.87	0.87
83年	58年	0.87	0.87	0.90	0.89	0.88	0.89	0.90	0.93	0.93	0.94	0.97	0.95	0.89	0.92
84年	59年	0.96	0.95	0.94	0.96	0.96	0.94	0.97	0.97	0.95	0.99	0.99	1.00	0.96	0.97
85年	60年	1.00	1.00	0.99	0.99	1.00	0.98	0.95	0.97	0.95	0.93	0.93	0.96	0.97	0.95
86年	61年	0.95	0.93	0.91	0.91	0.90	0.86	0.87	0.94	0.89	0.91	0.89	0.91	0.91	0.91
87年	62年	0.91	0.95	1.03	1.00	0.99	1.04	1.11	1.14	1.20	1.25	1.28	1.37	1.08	1.20
88年	63年	1.36	1.36	1.41	1.45	1.47	1.58	1.56	1.59	1.66	1.64	1.69	1.76	1.53	1.63
89年	元年	1.73	1.72	1.75	1.80	1.88	1.92	1.92	1.93	1.95	1.94	2.03	1.96	1.85	1.93
90年	2年	1.97	2.00	1.96	2.01	2.05	2.11	2.13	2.13	2.15	2.15	2.14	2.08	2.07	2.11
91年	3年	2.07	2.18	2.13	2.12	2.10	2.10	2.06	2.01	1.97	2.05	1.94	1.80	2.05	1.95
92年	4年	1.83	1.80	1.75	1.72	1.67	1.60	1.58	1.55	1.52	1.49	1.41	1.45	1.61	1.49
93年	5年	1.40	1.35	1.30	1.26	1.23	1.19	1.15	1.13	1.11	1.08	1.09	1.08	1.20	1.13
94年	6年	1.06	1.11	1.08	1.08	1.07	1.09	1.09	1.10	1.11	1.06	1.06	1.06	1.08	1.07
95年	7年	1.04	1.10	1.06	1.06	1.07	1.04	1.06	1.08	1.05	1.09	1.12	1.10	1.06	1.09
96年	8年	1.08	1.14	1.17	1.14	1.20	1.20	1.22	1.21	1.23	1.24	1.24	1.24	1.19	1.22
97年	9年	1.24	1.24	1.26	1.22	1.24	1.25	1.21	1.21	1.19	1.16	1.13	1.09	1.20	1.13
98年	10年	1.03	1.00	0.95	0.95	0.94	0.90	0.87	0.91	0.87	0.85	0.87	0.87	0.92	0.89
99年	11年	0.90	0.89	0.88	0.90	0.80	0.83	0.87	0.86	0.88	0.89	0.88	0.92	0.87	0.90
00年	12年	0.97	0.96	0.98	1.00	1.02	1.05	1.09	1.08	1.11	1.13	1.15	1.14	1.05	1.08
01年	13年	1.15	1.10	1.04	1.07	1.07	1.04	1.04	0.99	0.96	0.91	0.91	0.87	1.01	0.96
02年	14年	0.88	0.88	0.91	0.90	0.93	0.94	0.94	0.97	0.95	0.95	0.96	1.00	0.93	0.96
03年	15年	1.00	1.00	1.01	1.03	1.03	1.03	1.06	1.10	1.11	1.16	1.17	1.20	1.07	1.12
04年	16年	1.20	1.18	1.22	1.26	1.24	1.27	1.29	1.29	1.36	1.40	1.41	1.40	1.29	1.35
05年	17年	1.41	1.45	1.42	1.42	1.44	1.47	1.48	1.47	1.49	1.44	1.51	1.55	1.46	1.49
06年	18年	1.57	1.57	1.52	1.54	1.60	1.58	1.57	1.57	1.57	1.53	1.58	1.58	1.56	1.56
07年	19年	1.54	1.53	1.54	1.58	1.54	1.54	1.53	1.54	1.48	1.47	1.46	1.43	1.52	1.47
08年	20年	1.49	1.40	1.25	1.38	1.35	1.26	1.28	1.24	1.21					

(注) 1. 季節調整法はセンサス局法Ⅱ(X-12-ARIMA)による。なお、平成19年12月以前の数値は新季節指数により改訂されている。  
 2. 昭和48年から沖縄を含む。ただし、昭和47年度計には沖縄を含む。  
 3. 年計及び年度計は実数値。



第5表 - 2 季節調整済有効求人倍率（新規学卒者を除きパートタイムを含む）

西暦	和暦	1月	2月	3月	4月	5月	6月	7月	8月	9月	10月	11月	12月	年計	年度計
63年	38年	0.56	0.60	0.64	0.68	0.71	0.80	0.77	0.72	0.71	0.71	0.72	0.73	0.70	0.73
64年	39年	0.75	0.76	0.76	0.79	0.81	0.83	0.83	0.82	0.83	0.81	0.79	0.78	0.80	0.79
65年	40年	0.74	0.71	0.71	0.70	0.66	0.63	0.60	0.58	0.57	0.57	0.56	0.55	0.64	0.61
66年	41年	0.58	0.62	0.67	0.70	0.71	0.73	0.72	0.78	0.82	0.85	0.85	0.85	0.74	0.81
67年	42年	0.87	0.90	0.91	0.94	0.97	1.00	1.02	1.08	1.09	1.09	1.11	1.10	1.00	1.05
68年	43年	1.11	1.09	1.08	1.07	1.09	1.10	1.11	1.12	1.14	1.14	1.17	1.17	1.12	1.14
69年	44年	1.19	1.20	1.21	1.24	1.25	1.29	1.30	1.33	1.34	1.39	1.41	1.46	1.30	1.37
70年	45年	1.49	1.47	1.44	1.43	1.43	1.44	1.41	1.39	1.39	1.36	1.33	1.31	1.41	1.35
71年	46年	1.29	1.23	1.21	1.18	1.15	1.10	1.09	1.07	1.03	1.02	1.00	0.99	1.12	1.06
72年	47年	0.98	1.02	1.05	1.07	1.08	1.09	1.13	1.19	1.25	1.31	1.36	1.48	1.16	1.30
73年	48年	1.60	1.65	1.61	1.63	1.74	1.82	1.87	1.86	1.83	1.86	1.93	1.84	1.76	1.74
74年	49年	1.64	1.53	1.45	1.34	1.35	1.27	1.18	1.09	1.02	0.95	0.88	0.79	1.20	0.98
75年	50年	0.75	0.71	0.67	0.68	0.63	0.59	0.56	0.55	0.55	0.55	0.55	0.55	0.61	0.59
76年	51年	0.58	0.61	0.63	0.65	0.64	0.66	0.67	0.67	0.66	0.64	0.64	0.62	0.64	0.64
77年	52年	0.61	0.60	0.60	0.61	0.56	0.54	0.53	0.53	0.53	0.53	0.52	0.52	0.56	0.54
78年	53年	0.51	0.53	0.54	0.57	0.54	0.54	0.56	0.57	0.59	0.59	0.60	0.60	0.56	0.59
79年	54年	0.62	0.63	0.66	0.70	0.69	0.71	0.72	0.73	0.75	0.77	0.78	0.79	0.71	0.74
80年	55年	0.77	0.76	0.77	0.77	0.76	0.77	0.76	0.74	0.73	0.73	0.71	0.70	0.75	0.73
81年	56年	0.69	0.68	0.67	0.67	0.67	0.68	0.70	0.69	0.68	0.67	0.66	0.67	0.68	0.67
82年	57年	0.66	0.65	0.63	0.62	0.60	0.60	0.60	0.60	0.60	0.60	0.59	0.59	0.61	0.60
83年	58年	0.59	0.59	0.59	0.59	0.59	0.59	0.59	0.60	0.61	0.62	0.62	0.63	0.60	0.61
84年	59年	0.64	0.64	0.64	0.64	0.64	0.64	0.65	0.65	0.66	0.66	0.66	0.67	0.65	0.66
85年	60年	0.68	0.69	0.68	0.69	0.69	0.69	0.69	0.68	0.68	0.67	0.67	0.67	0.68	0.67
86年	61年	0.67	0.66	0.65	0.63	0.62	0.60	0.60	0.61	0.61	0.61	0.61	0.61	0.62	0.62
87年	62年	0.62	0.63	0.64	0.64	0.65	0.66	0.68	0.71	0.74	0.77	0.81	0.84	0.70	0.76
88年	63年	0.87	0.90	0.92	0.95	0.98	1.01	1.04	1.06	1.08	1.10	1.12	1.14	1.01	1.08
89年	元年	1.15	1.17	1.17	1.19	1.25	1.27	1.30	1.29	1.30	1.31	1.33	1.33	1.25	1.30
90年	2年	1.33	1.36	1.36	1.35	1.39	1.42	1.46	1.44	1.44	1.44	1.45	1.44	1.40	1.43
91年	3年	1.43	1.44	1.44	1.41	1.44	1.44	1.44	1.40	1.36	1.36	1.34	1.31	1.40	1.34
92年	4年	1.25	1.22	1.19	1.14	1.13	1.10	1.08	1.05	1.02	0.99	0.96	0.93	1.08	1.00
93年	5年	0.91	0.88	0.85	0.82	0.80	0.76	0.74	0.72	0.70	0.68	0.67	0.66	0.76	0.71
94年	6年	0.65	0.64	0.65	0.65	0.63	0.63	0.63	0.64	0.65	0.65	0.64	0.63	0.64	0.64
95年	7年	0.64	0.65	0.66	0.65	0.63	0.62	0.61	0.62	0.62	0.62	0.62	0.63	0.63	0.64
96年	8年	0.65	0.66	0.68	0.69	0.69	0.70	0.72	0.72	0.72	0.73	0.74	0.74	0.70	0.72
97年	9年	0.74	0.74	0.74	0.74	0.74	0.74	0.74	0.73	0.71	0.70	0.68	0.67	0.72	0.69
98年	10年	0.63	0.61	0.57	0.56	0.54	0.52	0.51	0.50	0.49	0.48	0.47	0.47	0.53	0.50
99年	11年	0.48	0.48	0.48	0.47	0.46	0.46	0.47	0.47	0.48	0.49	0.49	0.50	0.48	0.49
00年	12年	0.51	0.52	0.54	0.56	0.56	0.58	0.60	0.61	0.62	0.64	0.65	0.65	0.59	0.62
01年	13年	0.65	0.64	0.63	0.62	0.61	0.61	0.60	0.58	0.57	0.54	0.52	0.51	0.59	0.56
02年	14年	0.50	0.51	0.52	0.52	0.53	0.53	0.54	0.55	0.55	0.56	0.56	0.57	0.54	0.56
03年	15年	0.58	0.59	0.60	0.61	0.61	0.62	0.63	0.65	0.67	0.70	0.72	0.75	0.64	0.69
04年	16年	0.76	0.76	0.77	0.78	0.80	0.82	0.83	0.84	0.86	0.89	0.91	0.91	0.83	0.86
05年	17年	0.91	0.91	0.93	0.94	0.94	0.95	0.96	0.96	0.97	0.98	0.99	1.01	0.95	0.98
06年	18年	1.03	1.04	1.04	1.05	1.06	1.07	1.08	1.07	1.07	1.07	1.07	1.07	1.06	1.06
07年	19年	1.07	1.05	1.05	1.05	1.06	1.07	1.06	1.05	1.04	1.02	1.00	0.98	1.04	1.02
08年	20年	0.98	0.97	0.95	0.93	0.92	0.91	0.89	0.86	0.84					

(注) 1. 季節調整法はセンサス局法Ⅱ(X-12-ARIMA)による。なお、平成19年12月以前の数値は新季節指数により改訂されている。  
 2. 昭和48年から沖縄を含む。ただし、昭和47年度計には沖縄を含む。  
 3. 年計及び年度計は実数値。

