

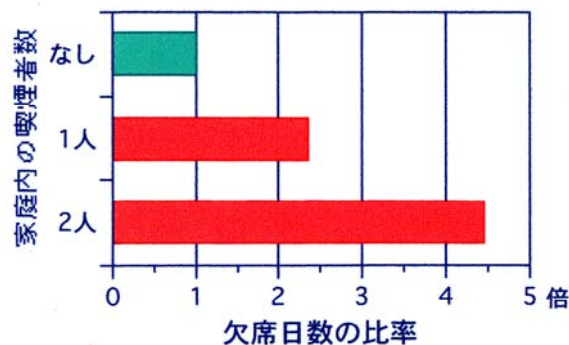
静岡県立こども病院：受動喫煙防止指導・「卒煙外来」

タバコの煙は子への虐待！

こどもにけむりを吸わせると……

- ① 乳幼児突然死症候群の原因に
- ② 喘息・呼吸器疾患・中耳炎…の原因に
- ③ 病気入院が増える、学校欠席が増える
- ④ 身長伸びが悪くなる
- ⑤ 知能の発達が劣る
- ⑥ 虫歯が増える
- ⑦ 成人後の発がん率が高くなる

病気で学校を休む日が増えます

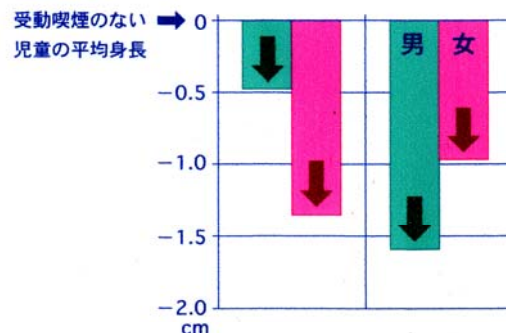


喘息発作による学校欠席日数の増加

(F.D.Gilliland et al, 2003)

タバコのけむりを吸うと

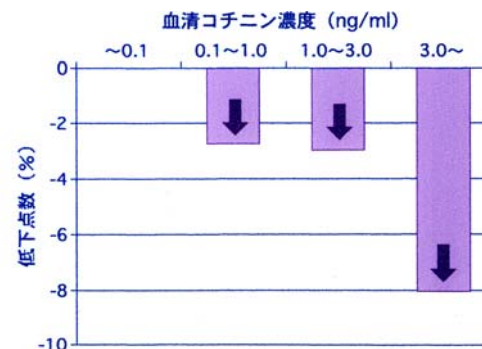
背が伸びにくく なります



受動喫煙による小学生の身長低下 (米国2都市)

(C.S.Berkey et al, 1984)

試験成績も下がります



受動喫煙による生徒の読解力試験成績低下

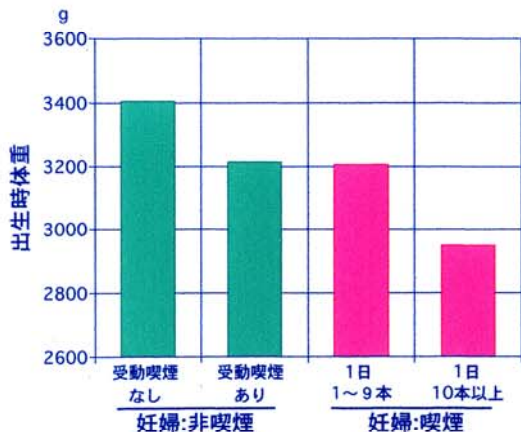
(K.Yolton et al, 2005)

妊婦のタバコで胎児が窒息！

妊婦がタバコやけむりを吸うと、赤ちゃんは…

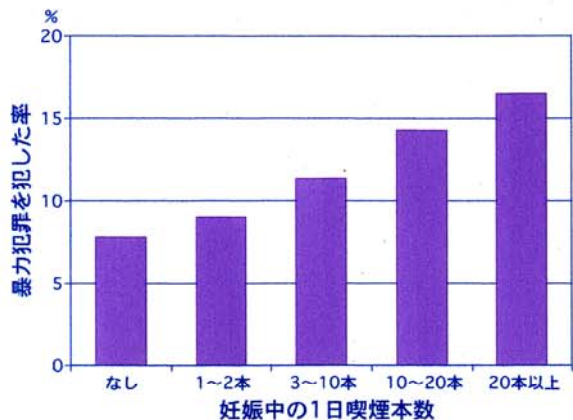
- ① 流産・早産・低体重児……に
- ② 斜視・脳出血・小児がん……に
- ③ 乳幼児突然死症候群になりやすい
- ④ 身長・体重の増えが悪い
- ⑤ 知能の発達が劣る
- ⑥ キレやすい子・犯罪者になりやすい
- ⑦ 将来不妊になりやすい（女兒）

妊婦の喫煙・受動喫煙と出生時体重



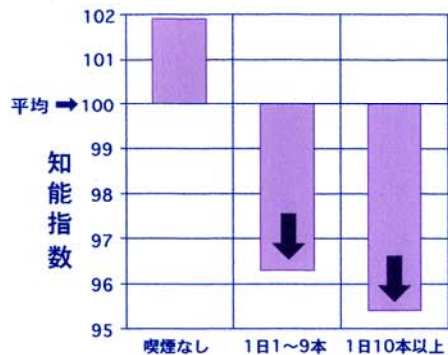
(J.M.Roquer et al, 1995)

妊婦の喫煙と子ども(男児)の将来の犯罪率



(P.A.Brennan et al, 1999)

知能指数も下がります



妊娠中の喫煙による子どもの計算能力の低下(11歳時)

(N.R.Butler and H.Goldstein, 1973)