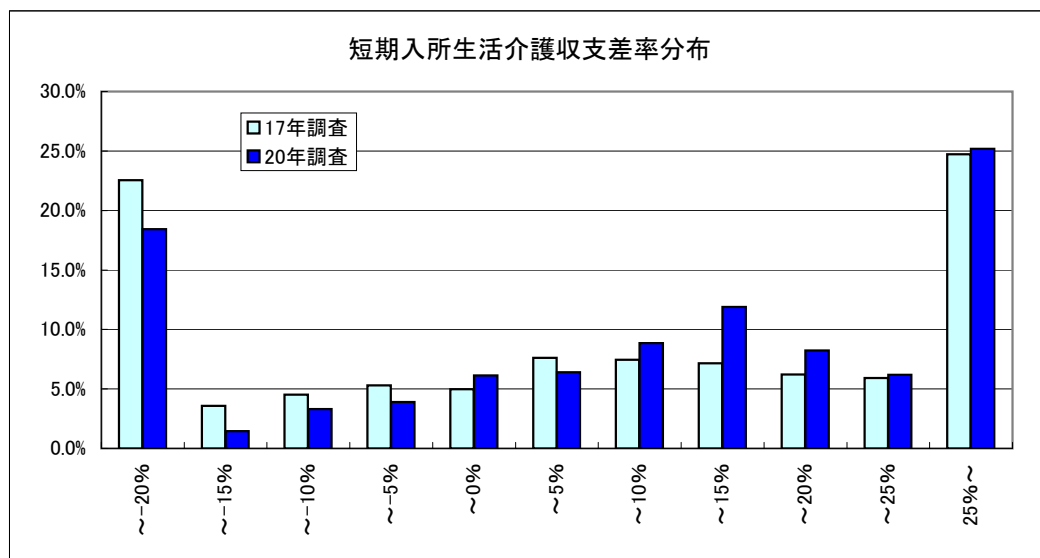


11-① 短期入所生活介護(予防を含む)(総括表)

	17年調査		20年調査	
	千円		千円	
1 介護料収入	3,331		3,430	
2 保険外の利用料	194		657	
3 補助金収入	35		57	
4 国庫補助金等特別積立金取崩額	176		145	
5 介護報酬査定減	-2		-0	
6 給与費	2,094	58.7%	2,461	59.2%
7 減価償却費	306	8.6%	343	8.3%
8 その他	1,010	28.3%	1,169	28.1%
9 うち委託費	192	5.4%	249	6.0%
10 借入金補助金収入	9		11	
11 借入金利息	30		32	
12 本部費繰入	3		6	
13 収入(補助あり)	3,567		4,156	
14 支出	3,267		3,866	
15 差引	300	8.4%	290	7.0%
16 事業所数	643		330	
※1 収入及び支出の額は国庫補助金等特別積立金取崩額を除いた額				
※2 比率は収入に対する割合(以下同じ)				
17 平均定員	12.9人		17.5人	
18 延べ利用者数	319.2人		380.9人	
19 常勤換算職員数(常勤率)	7.4人	85.5%	7.7人	85.7%
20 看護・介護職員常勤換算数(常勤率)	5.7人	87.1%	5.9人	87.3%
常勤換算1人当たり給与				
21 看護師	356,721円	1.16	412,586円	
22 常勤 准看護師	311,875円	1.10	341,523円	
23 常勤 介護福祉士	306,604円	1.07	328,467円	
24 常勤 介護職員	252,262円	1.08	272,407円	
25 非常勤 看護師	259,175円	1.25	322,769円	
26 非常勤 准看護師	242,288円	1.01	244,744円	
27 非常勤 介護福祉士	224,150円	1.02	228,189円	
28 非常勤 介護職員	202,640円	0.99	201,232円	
29 利用者1人・1日当たり収入	11,175円	0.98	10,909円	
30 利用者1人・1日当たり支出	10,234円	0.99	10,148円	
31 常勤換算職員1人当たり給与	289,944円	1.10	319,288円	
32 看護・介護職員(常勤換算)1人当たり給与	274,838円	1.09	299,353円	
33 常勤換算職員1人当たり延べ利用者数	43.3人		49.7人	
34 看護・介護職員(常勤換算)1人当たり延べ利用者数	56.3人		64.6人	



11-② 短期入所生活介護(予防を含む)(地域区別集計表)

	特別区		特甲地		甲地		乙地		その他	
	千円		千円		千円		千円		千円	
1 介護料収入	3,427		3,421		3,421		4,040		3,347	
2 保険外の利用料	680		684		623		823		630	
3 補助金収入	179		25		27		7		65	
4 国庫補助金等特別積立金取崩額	111		111		135		150		152	
5 介護報酬査定減	-0		0		-1		-1		-0	
6 給与費	2,842	66.3%	2,545	61.5%	2,209	54.1%	3,051	62.6%	2,358	58.2%
7 減価償却費	266	6.2%	357	8.6%	298	7.3%	349	7.2%	345	8.5%
8 その他	1,232	28.7%	1,153	27.9%	1,148	28.1%	1,509	31.0%	1,121	27.6%
9 うち委託費	338	7.9%	293	7.1%	201	4.9%	384	7.9%	221	5.5%
10 借入金補助金収入	4		9		15		1		13	
11 借入金利息	3		18		11		62		32	
12 本部費繰入	5		0		40		0		7	
13 収入(補助あり)	4,290		4,139		4,086		4,870		4,055	
14 支出	4,237		3,963		3,571		4,821		3,711	
15 差引	53	1.2%	177	4.3%	514	12.6%	49	1.0%	344	8.5%
16 事業所数	31		76		31		38		154	

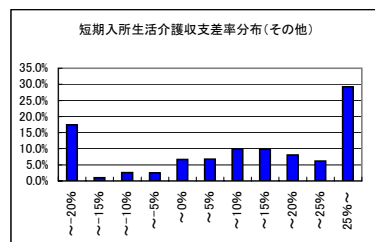
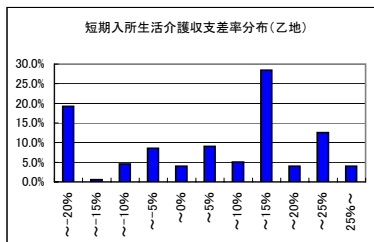
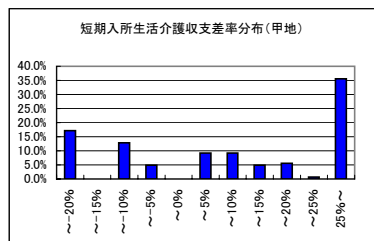
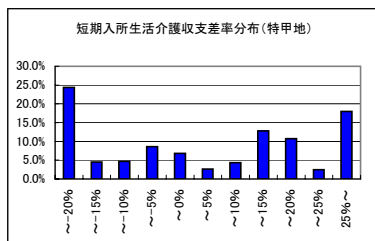
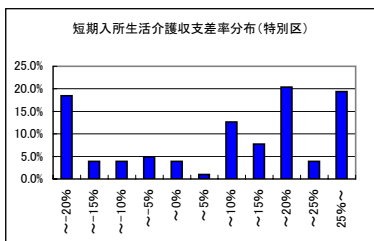
※1 収入及び支出の額は国庫補助金等特別積立金取崩額を除いた額

※2 比率は収入に対する割合(以下同じ)

17 平均定員	38.3人		15.1人		28.9人		15.4人		16.6人	
18 延べ利用者数	364.9人		364.3人		406.6人		446.5人		374.2人	
19 常勤換算職員数(常勤率)	7.1人	78.3%	7.6人	77.4%	7.4人	78.7%	9.3人	85.5%	7.5人	87.5%
20 看護・介護職員常勤換算数(常勤率)	5.4人	82.5%	5.8人	79.0%	5.8人	78.7%	7.3人	87.3%	5.7人	89.2%
常勤換算1人当たり給与										
21 看護師	522,535円		418,712円		394,769円		450,449円		400,002円	
22 常勤 准看護師	498,528円		396,097円		352,517円		389,603円		328,258円	
23 介護福祉士	399,387円		339,116円		298,849円		330,692円		324,713円	
24 介護職員	362,157円		296,822円		271,830円		271,117円		265,281円	
25 非常勤 看護師	462,834円		349,440円		280,268円		318,167円		301,713円	
26 准看護師	340,000円		297,124円		337,535円		269,008円		229,180円	
27 介護福祉士	301,750円		247,730円		221,826円		246,393円		211,493円	
28 介護職員	282,851円		215,131円		194,101円		216,235円		189,342円	

29 利用者1人・1日当たり収入	11,756円	11,363円	10,047円	10,907円	10,836円
30 利用者1人・1日当たり支出	11,610円	10,879円	8,783円	10,797円	9,917円
31 常勤換算職員1人当たり給与	392,696円	333,212円	300,904円	325,305円	313,745円
32 看護・介護職員(常勤換算)1人当たり給与	380,358円	307,124円	276,176円	306,174円	294,601円

33 常勤換算職員1人当たり延べ利用者数	51.5人	47.6人	54.7人	47.8人	50.2人
34 看護・介護職員(常勤換算)1人当たり延べ利用者数	67.7人	62.5人	70.5人	61.3人	65.2人



11-③ 短期入所生活介護(予防を含む)(延べ利用者数別集計表)

	100人以下	101~200人	201~300人	301~400人	401~500人	501人以上
1 介護料収入	千円 582	千円 1,418	千円 2,219	千円 3,105	千円 3,999	千円 5,809
2 保険外の利用料	115	240	414	519	808	1,145
3 補助金収入	1	8	41	27	215	37
4 国庫補助金等特別積立金取崩額	6	17	114	257	334	126
5 介護報酬査定減	0	-0	-0	0	0	-1
6 給与費	629 90.1%	1,211 72.7%	1,711 63.8%	2,106 57.6%	3,158 62.8%	3,831 54.6%
7 減価償却費	38 5.5%	101 6.1%	240 8.9%	302 8.3%	373 7.4%	610 8.7%
8 その他	290 41.5%	446 26.8%	694 25.9%	1,004 27.5%	1,276 25.4%	2,093 29.8%
9 うち委託費	53 7.5%	73 4.4%	131 4.9%	190 5.2%	316 6.3%	459 6.5%
10 借入金補助金収入	0	0	7	3	5	28
11 借入金利息	1	4	21	8	21	75
12 本部費繰入	0	4	8	4	11	5
13 収入(補助あり)	698	1,666	2,681	3,655	5,027	7,019
14 支出	952	1,750	2,559	3,167	4,507	6,488
15 差引	-254 -36.4%	-84 -5.0%	122 4.6%	487 13.3%	520 10.4%	530 7.6%
16 事業所数	19	51	65	37	41	117

※1 収入及び支出の額は国庫補助金等特別積立金取崩額を除いた額

※2 比率は収入に対する割合(以下同じ)

	100人以下	101~200人	201~300人	301~400人	401~500人	501人以上
17 平均定員	4.6人	9.8人	10.7人	14.3人	22.8人	27.9人
18 延べ利用者数	63.3人	154.4人	251.0人	344.4人	444.5人	643.4人
19 常勤換算職員数(常勤率)	2.0人 79.8%	3.9人 81.9%	5.3人 88.9%	6.1人 85.1%	9.6人 87.7%	12.2人 84.7%
20 看護・介護職員常勤換算数(常勤率)	1.4人 79.8%	3.0人 81.7%	3.9人 90.9%	4.5人 88.0%	7.8人 88.9%	9.4人 86.6%
21 常勤換算1人当たり給与						
22 常勤 看護師	422,877円	377,262円	486,155円	412,502円	407,095円	395,656円
23 常勤 准看護師	368,937円	343,419円	353,325円	354,113円	368,997円	323,051円
24 常勤 介護福祉士	296,654円	302,669円	332,041円	327,408円	335,947円	329,183円
25 非常勤 看護師	273,582円	272,208円	258,341円	273,774円	294,838円	267,481円
26 非常勤 准看護師	234,510円	319,437円	237,356円	296,925円	362,398円	337,061円
27 非常勤 介護福祉士	247,663円	192,198円	185,591円	316,648円	273,651円	269,061円
28 非常勤 介護職員	220,816円	195,606円	198,951円	271,921円	246,385円	225,165円
29 利用者1人・1日当たり収入	11,036円	10,791円	10,680円	10,611円	11,309円	10,910円
30 利用者1人・1日当たり支出	15,053円	11,332円	10,193円	9,197円	10,138円	10,085円
31 常勤換算職員1人当たり給与	332,197円	307,490円	326,460円	341,126円	331,369円	309,514円
32 看護・介護職員(常勤換算)1人当たり給与	285,933円	274,921円	300,879円	305,085円	315,400円	295,500円
33 常勤換算職員1人当たり延べ利用者数	32.2人	39.4人	47.7人	56.1人	46.4人	52.9人
34 看護・介護職員(常勤換算)1人当たり延べ利用者数	45.3人	52.3人	64.5人	76.2人	57.1人	68.2人

