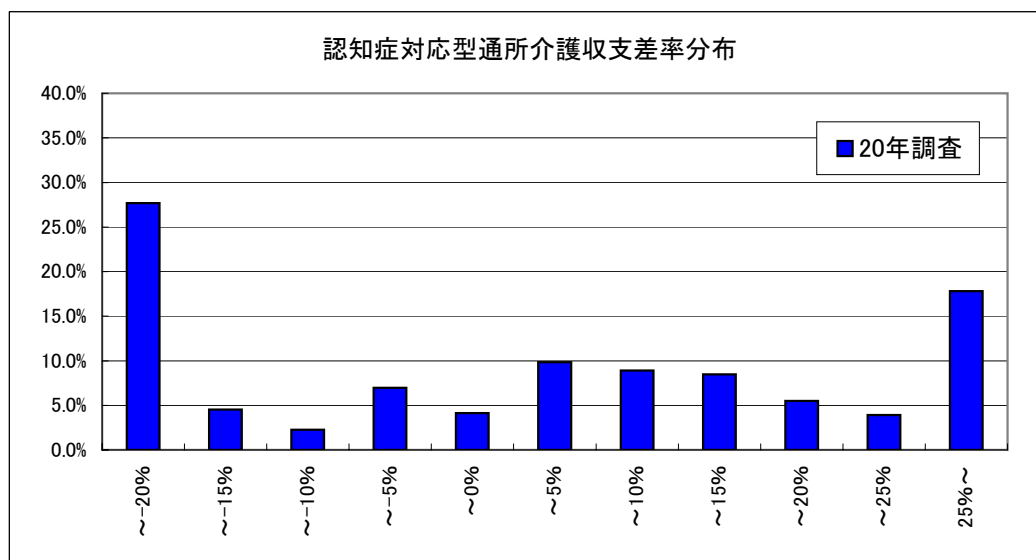


9-① 認知症対応型通所介護(予防を含む)(総括表)

	17年調査	20年調査
	千円	千円
1 介護料収入		2,091
2 保険外の利用料		103
3 補助金収入		12
4 国庫補助金等特別積立金取崩額		25
5 介護報酬査定減		-0
6 給与費		1,537 69.0%
7 減価償却費		108 4.8%
8 その他		515 23.1%
9 うち委託費		59 2.6%
10 借入金補助金収入		21
11 借入金利息		27
12 本部費繰入		6
13 収入(補助あり)		2,228
14 支出		2,168
15 差引		60 2.7%
16 事業所数		216
※1 収入及び支出の額は国庫補助金等特別積立金取崩額を除いた額		
※2 比率は収入に対する割合(以下同じ)		
17 延べ利用者数		184.6人
18 常勤換算職員数(常勤率)		5.6人 69.9%
19 看護・介護職員常勤換算数(常勤率)		3.8人 64.7%
常勤換算1人当たり給与		
20 看護師		292,076円
21 常 准看護師		288,589円
22 勤 介護福祉士		283,672円
23 介護職員		224,419円
24 看護師		282,719円
25 非常勤 准看護師		219,627円
26 介護福祉士		225,029円
27 介護職員		200,193円
28 利用者1回当たり収入		12,065円
29 利用者1回当たり支出		11,742円
30 常勤換算職員1人当たり給与		266,636円
31 看護・介護職員(常勤換算)1人当たり給与		241,669円
32 常勤換算職員1人当たり延べ利用者数		32.9人
33 看護・介護職員(常勤換算)1人当たり延べ利用者数		48.4人



9-② 認知症対応型通所介護(予防を含む)(地域区分別集計表)

	特別区		特甲地		甲地		乙地		その他	
	千円		千円		千円		千円		千円	
1 介護料収入	2,534		2,636		1,703		1,727		1,980	
2 保険外の利用料	153		113		82		88		98	
3 補助金収入	48		33		1		10		3	
4 国庫補助金等特別積立金取崩額	57		51		26		7		18	
5 介護報酬査定減	-0		-0		0		0		-0	
6 給与費	2,087	71.5%	1,980	71.0%	1,510	84.4%	1,147	62.8%	1,433	68.6%
7 減価償却費	113	3.9%	116	4.2%	89	5.0%	77	4.2%	112	5.4%
8 その他	730	25.0%	586	21.0%	477	26.7%	438	24.0%	485	23.2%
9 うち委託費	171	5.9%	53	1.9%	45	2.5%	59	3.2%	45	2.2%
10 借入金補助金収入	184		6		3		1		8	
11 借入金利息	185		29		11		6		10	
12 本部費繰入	30		5		22		4		3	
13 収入(補助あり)	2,920		2,788		1,788		1,826		2,088	
14 支出	3,089		2,664		2,083		1,666		2,024	
15 差引	-169	-5.8%	124	4.4%	-295	-16.5%	160	8.8%	64	3.1%
16 事業所数	24		42		7		48		95	

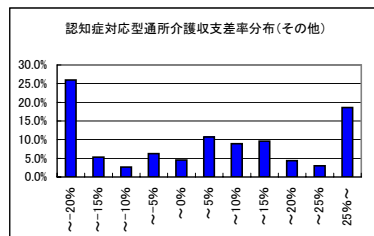
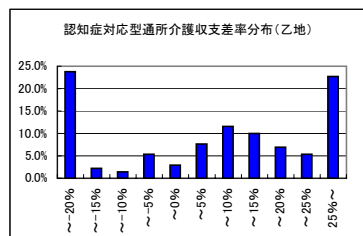
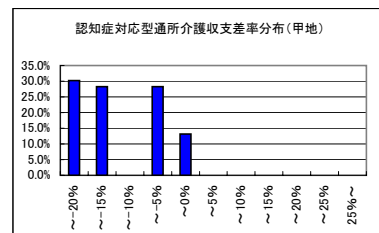
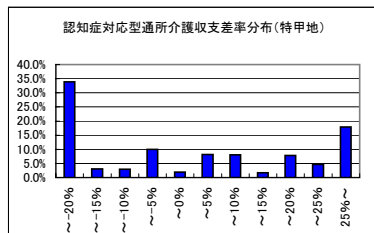
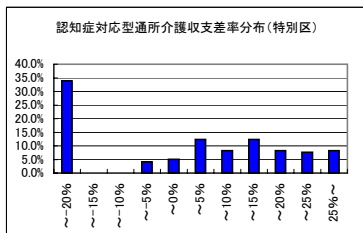
※1 収入及び支出の額は国庫補助金等特別積立金取崩額を除いた額

※2 比率は収入に対する割合(以下同じ)

	特別区		特甲地		甲地		乙地		その他	
17 延べ利用者数	222.9人		221.9人		145.1人		144.1人		179.8人	
18 常勤換算職員数(常勤率)	6.6人	68.0%	6.7人	54.2%	5.3人	59.7%	4.4人	74.7%	5.5人	74.6%
19 看護・介護職員常勤換算数(常勤率)	4.3人	62.2%	4.4人	44.0%	3.3人	54.3%	3.0人	69.2%	3.8人	70.8%
20 常勤換算1人当たり給与										
21 常勤 看護師	317,615円		388,690円		-		291,198円		276,379円	
22 常勤 准看護師	373,302円		336,822円		349,955円		311,879円		281,856円	
23 常勤 介護福祉士	336,252円		313,891円		382,392円		248,265円		266,407円	
24 非常勤 看護師	350,018円		306,490円		302,272円		242,583円		247,448円	
25 非常勤 准看護師	346,503円		258,308円		214,848円		258,031円		193,493円	
26 非常勤 介護福祉士	203,907円		257,048円		189,063円		227,348円		214,449円	
27 非常勤 介護職員	237,961円		200,298円		229,401円		189,917円		193,526円	

28 利用者1回当たり収入	13,099円	12,564円	12,323円	12,676円	11,614円
29 利用者1回当たり支出	13,858円	12,006円	14,354円	11,564円	11,260円
30 常勤換算職員1人当たり給与	315,535円	288,521円	285,882円	254,096円	253,148円
31 看護・介護職員(常勤換算)1人当たり給与	282,146円	257,049円	298,453円	230,172円	231,094円

32 常勤換算職員1人当たり延べ利用者数	34.0人	32.9人	27.5人	32.9人	32.9人
33 看護・介護職員(常勤換算)1人当たり延べ利用者数	51.3人	50.4人	44.2人	48.5人	47.5人



9-③ 認知症対応型通所介護(予防を含む)(延べ利用回数別集計表)

	50回以下	51~100回	101~150回	151~200回	201~250回	251~300回	301回以上
1 介護料収入	千円 659	千円 841	千円 1,487	千円 1,928	千円 2,527	千円 2,992	千円 4,923
2 保険外の利用料	29	46	86	94	111	147	231
3 補助金収入	0	4	3	8	12	28	49
4 国庫補助金等特別積立金取崩額	0	14	16	11	33	17	119
5 介護報酬査定減	-0	0	-0	0	0	-0	-0
6 給与費	867 126.0%	975 108.9%	1,222 77.5%	1,554 73.5%	1,662 62.7%	1,842 58.1%	2,963 56.9%
7 減価償却費	67 9.8%	64 7.2%	81 5.1%	83 3.9%	112 4.2%	159 5.0%	260 5.0%
8 その他	223 32.5%	260 29.0%	375 23.8%	475 22.5%	573 21.6%	749 23.6%	1,144 22.0%
9 うち委託費	7 1.0%	30 3.4%	33 2.1%	71 3.4%	61 2.3%	93 2.9%	119 2.3%
10 借入金補助金収入	0	4	1	84	1	2	4
11 借入金利息	2	10	6	78	7	21	32
12 未部費繰入	0	7	2	0	2	0	53
13 収入(補助あり)	688	895	1,577	2,113	2,650	3,169	5,207
14 支出	1,159	1,301	1,669	2,178	2,323	2,753	4,333
15 差引	-471 -68.5%	-405 -45.3%	-92 -5.9%	-65 -3.1%	326 12.3%	416 13.1%	874 16.8%
16 事業所数	13	23	56	51	29	24	20

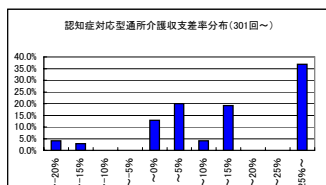
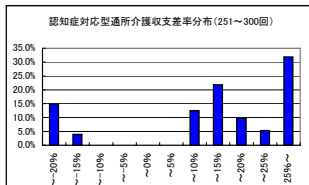
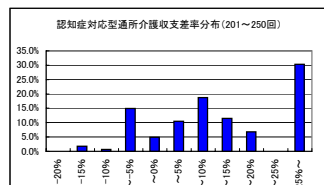
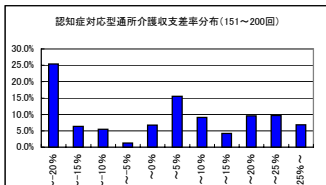
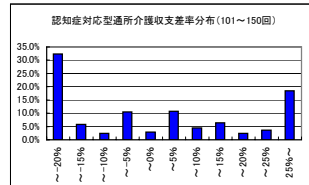
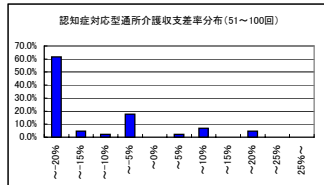
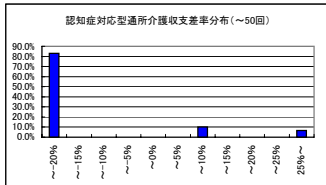
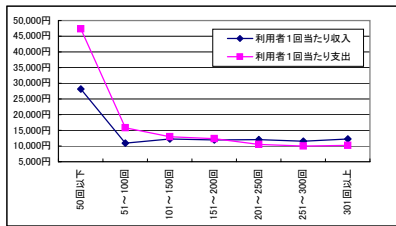
※1 収入及び支出の額は国庫補助金等特別積立金取崩額を除いた額

※2 比率は収入に対する割合(以下同)

17 延べ利用者数	24.5人	82.0人	129.0人	176.7人	220.6人	274.3人	423.5人
18 常勤換算職員数(常勤率)	3.1人 75.2%	3.7人 67.7%	4.7人 68.0%	5.4人 76.5%	6.3人 67.4%	6.9人 74.2%	10.0人 60.6%
19 看護-介護職員常勤換算数(常勤率)	2.2人 74.2%	2.3人 53.5%	3.2人 63.3%	3.7人 73.7%	4.6人 63.6%	4.6人 70.4%	6.6人 51.4%
20 常勤換算1人当たり給与							
20 看護師	370,304円	300,450円	315,138円	300,131円	214,028円	315,752円	283,736円
21 准看護師	319,722円	315,984円	315,473円	289,369円	241,313円	288,614円	330,958円
22 介護福祉士	244,826円	289,352円	270,707円	286,918円	283,812円	258,767円	317,740円
23 介護職員	253,038円	240,067円	223,355円	220,083円	207,447円	217,979円	248,442円
24 看護師	174,841円	182,249円	285,235円	323,901円	311,764円	271,849円	283,210円
25 准看護師	157,617円	162,822円	231,208円	269,867円	202,574円	216,334円	266,434円
26 介護福祉士	102,665円	204,329円	210,535円	250,324円	214,241円	220,973円	246,317円
27 介護職員	159,414円	183,354円	186,394円	233,036円	178,304円	196,980円	215,290円

28 利用者1回当たり収入	28,117円	10,913円	12,224円	11,962円	12,009円	11,551円	12,295円
29 利用者1回当たり支出	47,370円	15,855円	12,939円	12,329円	10,529円	10,036円	10,231円
30 常勤換算職員1人当たり給与	281,041円	253,708円	252,914円	277,323円	253,767円	262,465円	290,950円
31 看護-介護職員(常勤換算)1人当たり給与	238,972円	228,341円	229,952円	262,386円	228,460円	231,142円	258,192円

32 常勤換算職員1人当たり延べ利用者数	8.0人	21.9人	27.3人	32.7人	35.0人	39.8人	42.5人
33 看護-介護職員(常勤換算)1人当たり延べ利用者数	11.1人	35.1人	40.4人	47.9人	48.2人	59.1人	64.6人



9-④ 認知症対応型通所介護(予防を含む)(経営主体別集計表)

	社会福祉法人(社協以外)		営利法人		その他法人	
	千円		千円		千円	
1 介護料収入	2,043		2,513		1,924	
2 保険外の利用料	102		120		105	
3 補助金収入	17		3		18	
4 国庫補助金等特別積立金取崩額	39		0		0	
5 介護報酬査定減	-0		0		0	
6 給与費	1,591	72.7%	1,600	60.7%	1,213	59.3%
7 減価償却費	120	5.5%	100	3.8%	89	4.3%
8 その他	486	22.2%	639	24.2%	655	32.0%
9 うち委託費	71	3.3%	35	1.3%	29	1.4%
10 借入金補助金収入	29		0		0	
11 借入金利息	32		25		13	
12 本部費繰入	4		17		0	
13 収入(補助あり)	2,190		2,636		2,047	
14 支出	2,193		2,381		1,970	
15 差引	-3	-0.1%	255	9.7%	76	3.7%
16 事業所数	96		51		32	

※1 収入及び支出の額は国庫補助金等特別積立金取崩額を除いた額

※2 比率は収入に対する割合(以下同じ)

	社会福祉法人(社協以外)	営利法人	その他法人
17 延べ利用者数	186.0人	207.1人	157.0人
18 常勤換算職員数(常勤率)	5.4人 72.2%	6.5人 66.0%	5.9人 59.8%
19 看護・介護職員常勤換算数(常勤率)	3.6人 66.1%	4.6人 62.7%	4.0人 57.2%
20 常勤換算1人当たり給与			
21 常勤 看護師	317,818円	220,101円	234,833円
22 准看護師	301,021円	280,235円	209,611円
23 介護福祉士	301,710円	250,068円	218,907円
24 介護職員	233,570円	206,830円	194,531円
25 非常勤 看護師	325,568円	238,955円	179,340円
26 准看護師	256,146円	190,497円	175,618円
27 介護福祉士	248,775円	198,178円	136,346円
27 介護職員	212,484円	187,415円	163,333円

28 利用者1回当たり収入	11,773円	12,731円	13,034円
29 利用者1回当たり支出	11,790円	11,498円	12,549円
30 常勤換算職員1人当たり給与	286,655円	237,405円	198,873円
31 看護・介護職員(常勤換算)1人当たり給与	258,915円	214,196円	188,512円
32 常勤換算職員1人当たり延べ利用者数	34.3人	31.8人	26.6人
33 看護・介護職員(常勤換算)1人当たり延べ利用者数	51.4人	44.7人	39.1人

