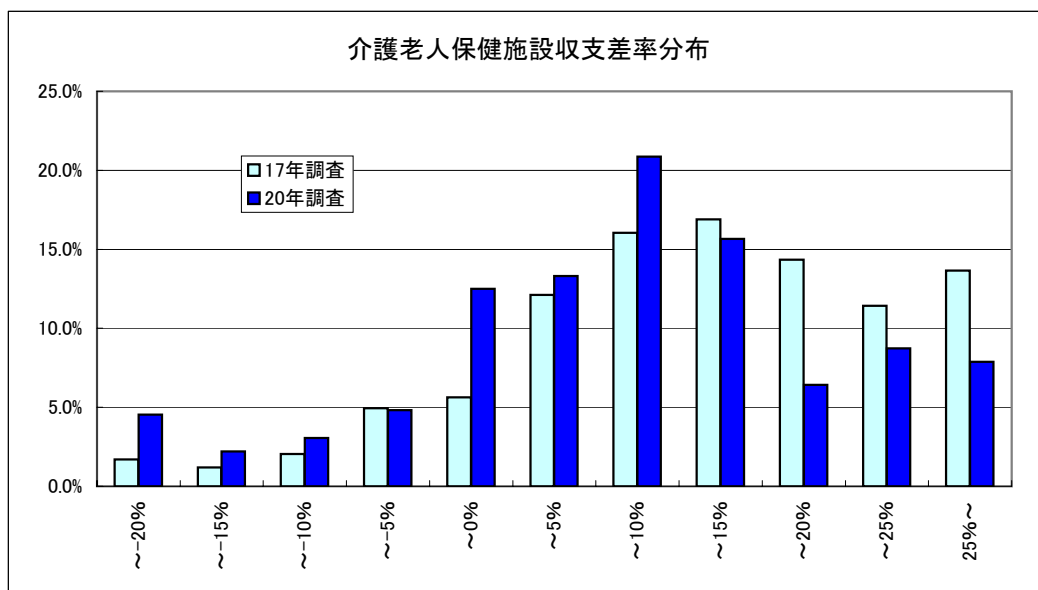


2-① 介護老人保健施設(総括表)

	17年調査		20年調査	
	千円		千円	
1 介護料収入	31,988		27,297	
2 保険外の利用料	1,408		6,011	
3 補助金収入	-		-	
4 国庫補助金等特別積立金取崩額	-		-	
5 介護報酬査定減	-31		-22	
6 給与費	16,530	49.5%	17,853	53.6%
7 減価償却費	2,320	7.0%	2,339	7.0%
8 その他	9,524	28.5%	9,805	29.5%
9 うち委託費	2,991	9.0%	3,293	9.9%
10 借入金補助金収入	-		-	
11 借入金利息	882		859	
12 本部費繰入	-		-	
13 収入	33,365		33,286	
14 支出	29,256		30,857	
15 差引	4,109	12.3%	2,429	7.3%
16 施設数	586		208	
※1 収入及び支出の額は国庫補助金等特別積立金取崩額を除いた額				
※2 比率は収入に対する割合(以下同じ)				
17 平均定員	89.9人		92.4人	
18 延べ利用者数	2,666.0人		2,717.1人	
19 常勤換算職員数(常勤率)	49.5人	91.4%	51.2人	92.9%
20 看護・介護職員常勤換算数(常勤率)	37.0人	92.8%	38.1人	93.8%
常勤換算1人当たり給与				
21 看護師	429,789円	1.07	457,884円	
22 常 准看護師	352,147円	1.02	358,386円	
23 勤 介護福祉士	293,488円	1.02	299,732円	
24 介護職員	253,776円	1.00	253,725円	
25 非常勤 看護師	297,989円	1.17	348,437円	
26 非常勤 准看護師	262,932円	1.13	296,729円	
27 非常勤 介護福祉士	177,328円	1.30	230,345円	
28 非常勤 介護職員	196,691円	1.05	207,324円	
29 利用者1人当たり収入	12,515円	0.98	12,251円	
30 利用者1人当たり支出	10,974円	1.03	11,357円	
31 常勤換算職員1人当たり給与	321,826円	1.06	339,646円	
32 看護・介護職員(常勤換算)1人当たり給与	295,318円	1.04	307,932円	
33 常勤換算職員1人当たり利用者数	1.8人		1.8人	
34 看護・介護職員(常勤換算)1人当たり利用者数	2.4人		2.4人	



2-② 介護老人保健施設(地域区分別集計表)

	特別区		特甲地		甲地		乙地		その他	
	千円		千円		千円		千円		千円	
1 介護料収入	30,897		29,892		27,403		27,931		26,625	
2 保険外の利用料	8,944		6,636		5,966		6,467		5,740	
3 補助金収入	-		-		-		-		-	
4 国庫補助金等特別積立金取崩額	-		-		-		-		-	
5 介護報酬査定減	-4		-19		-2		-17		-25	
6 給与費	23,397	58.7%	20,263	55.5%	17,713	53.1%	19,752	57.5%	16,981	52.5%
7 減価償却費	1,895	4.8%	2,487	6.8%	2,029	6.1%	2,431	7.1%	2,326	7.2%
8 その他	13,252	33.3%	11,456	31.4%	10,875	32.6%	10,766	31.3%	9,223	28.5%
9 うち委託費	4,549	11.4%	4,275	11.7%	3,648	10.9%	4,002	11.6%	2,965	9.2%
10 借入金補助金収入	-		-		-		-		-	
11 借入金利息	616		846		805		1,081		841	
12 本部費繰入	-		-		-		-		-	
13 収入	39,837		36,509		33,367		34,381		32,340	
14 支出	39,160		35,053		31,422		34,029		29,371	
15 差引	677	1.7%	1,457	4.0%	1,945	5.8%	352	1.0%	2,968	9.2%
16 施設数	36		34		26		47		65	

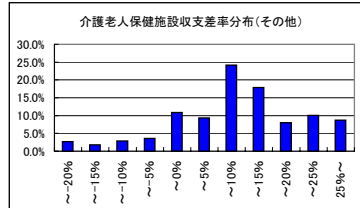
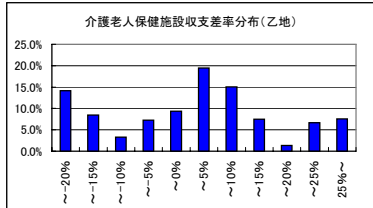
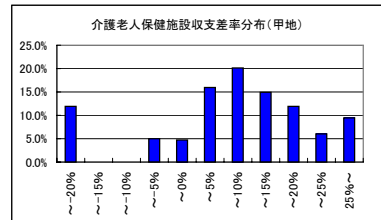
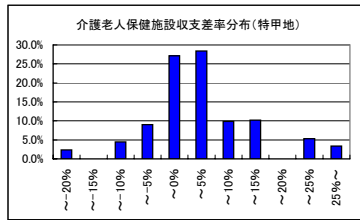
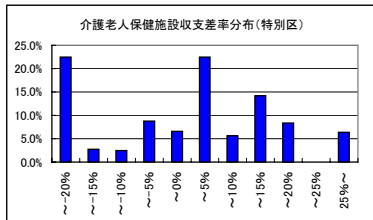
※1 収入及び支出の額は国庫補助金等特別積立金取崩額を除いた額

※2 比率は収入に対する割合(以下同じ)

17 平均定員	101.8人		100.1人		95.3人		96.1人		90.1人	
18 延べ利用者数	2,954.7人		2,940.9人		2,664.3人		2,818.7人		2,657.3人	
19 常勤換算職員数(常勤率)	57.5人	85.2%	52.8人	87.2%	48.9人	86.4%	52.6人	91.8%	50.6人	94.6%
20 看護・介護職員常勤換算数(常勤率)	42.5人	85.4%	39.4人	87.2%	37.7人	85.9%	41.0人	92.6%	37.3人	95.8%
21 常勤換算1人当たり給与 看護師	518,486円		485,027円		471,875円		494,268円		437,441円	
22 常勤換算1人当たり給与 准看護師	452,783円		410,435円		394,012円		374,001円		349,508円	
23 常勤換算1人当たり給与 介護福祉士	363,296円		325,427円		342,648円		318,654円		289,686円	
24 常勤換算1人当たり給与 介護職員	289,672円		280,164円		255,117円		281,795円		241,789円	
25 非常勤換算1人当たり給与 看護師	420,320円		364,453円		338,218円		332,724円		326,287円	
26 非常勤換算1人当たり給与 准看護師	413,297円		330,111円		243,990円		311,959円		265,523円	
27 非常勤換算1人当たり給与 介護福祉士	260,998円		240,982円		249,089円		221,079円		216,571円	
28 非常勤換算1人当たり給与 介護職員	272,406円		233,941円		212,590円		214,776円		184,257円	

29 利用者1人当たり収入	13,483円	12,414円	12,524円	12,197円	12,170円
30 利用者1人当たり支出	13,254円	11,919円	11,794円	12,073円	11,053円
31 常勤換算職員1人当たり給与	402,874円	361,436円	359,066円	362,915円	329,119円
32 看護・介護職員(常勤換算)1人当たり給与	362,465円	330,589円	324,267円	333,680円	297,041円

33 常勤換算職員1人当たり利用者数	1.7人	1.9人	1.8人	1.8人	1.8人
34 看護・介護職員(常勤換算)1人当たり利用者数	2.3人	2.5人	2.4人	2.3人	2.4人



2-③ 介護老人保健施設(定員規模別集計表)

	60人以下		61~80人		81~100人		101人以上	
	千円		千円		千円		千円	
1 介護料収入	16,018		24,216		28,728		40,926	
2 保険外の利用料	3,046		4,597		6,650		9,531	
3 補助金収入	-		-		-		-	
4 国庫補助金等特別積立金取崩額	-		-		-		-	
5 介護報酬査定減	-39		-7		-5		-110	
6 給与費	11,297	59.4%	14,858	51.6%	18,842	53.3%	27,348	54.3%
7 減価償却費	1,313	6.9%	1,913	6.6%	2,636	7.5%	3,080	6.1%
8 その他	5,836	30.7%	7,990	27.7%	10,773	30.5%	13,850	27.5%
9 うち委託費	2,226	11.7%	2,558	8.9%	3,609	10.2%	4,593	9.1%
10 借入金補助金収入	-		-		-		-	
11 借入金利息	400		618		894		1,744	
12 本部費繰入	-		-		-		-	
13 収入	19,025		28,806		35,373		50,346	
14 支出	18,845		25,379		33,145		46,022	
15 差引	180		3,427		2,228		4,324	
16 施設数	31		43		79		55	

※1 収入及び支出の額は国庫補助金等特別積立金取崩額を除いた額

※2 比率は収入に対する割合(以下同じ)

17 平均定員	52.8人		76.6人		99.5人		139.9人	
18 延べ利用者数	1,577.0人		2,285.6人		2,916.8人		4,068.5人	
19 常勤換算職員数(常勤率)	32.8人	92.1%	44.3人	93.2%	54.0人	94.1%	74.6人	88.8%
20 看護・介護職員常勤換算数(常勤率)	24.1人	93.1%	32.0人	94.3%	40.6人	94.7%	55.8人	90.2%
常勤換算1人当たり給与								
21 看護師	406,537円		442,822円		459,667円		497,769円	
22 常勤 准看護師	360,220円		342,913円		358,148円		382,391円	
23 介護福祉士	293,673円		309,619円		292,364円		320,867円	
24 介護職員	245,321円		248,136円		250,453円		275,456円	
非常勤								
25 看護師	311,463円		295,343円		372,014円		356,243円	
26 非常勤 准看護師	242,606円		277,329円		286,595円		362,439円	
27 非常勤 介護福祉士	242,241円		218,645円		219,998円		244,731円	
28 非常勤 介護職員	209,779円		180,979円		196,837円		239,781円	
29 利用者1人当たり収入	12,064円		12,603円		12,127円		12,375円	
30 利用者1人当たり支出	11,950円		11,104円		11,364円		11,312円	
31 常勤換算職員1人当たり給与	339,573円		331,744円		336,378円		359,621円	
32 看護・介護職員(常勤換算)1人当たり給与	303,685円		303,406円		303,369円		330,592円	
33 常勤換算職員1人当たり利用者数	1.6人		1.7人		1.8人		1.8人	
34 看護・介護職員(常勤換算)1人当たり利用者数	2.2人		2.4人		2.4人		2.4人	

