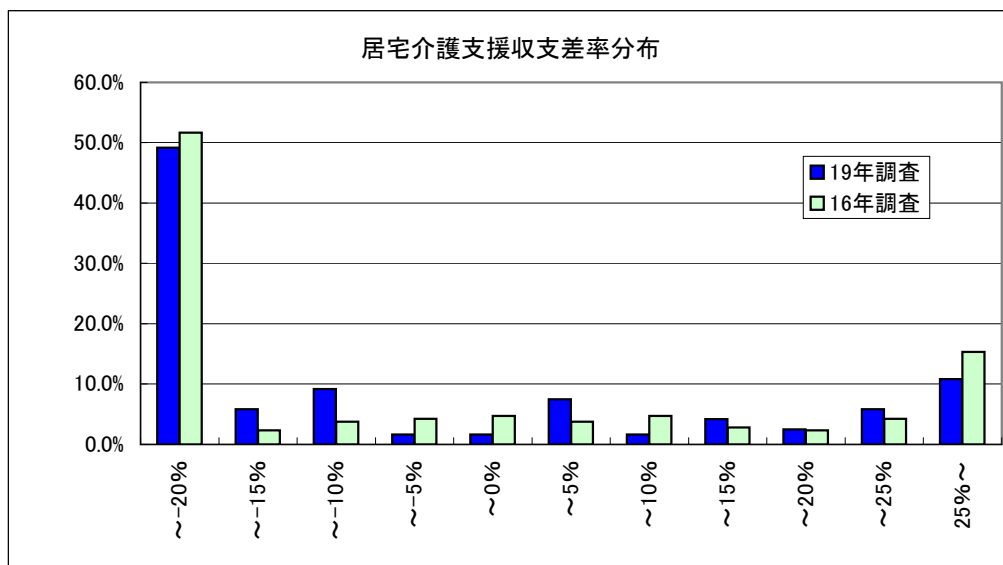


12-① 居宅介護支援(総括表)

	16年調査		19年調査	
	千円		千円	
1 介護料収入	858		910	
2 保険外の利用料	-		-	
3 補助金収入	23		7	
4 国庫補助金等特別積立金取崩額	4		6	
5 介護報酬査定減	0		-0	
6 給与費	845	95.9%	920	100.4%
7 減価償却費	24	2.7%	23	2.5%
8 その他	120	13.6%	116	12.7%
9 うち委託費	9	0.7%	9	1.0%
10 借入金補助金収入	0		0	
11 借入金利息	6		3	
12 本部費繰入	3		6	
13 収入(補助あり)	881		916	
14 支出	994		1,061	
15 差引	-113	-12.9%	-145	-15.8%
16 事業所数	425		120	
※1 収入及び支出の額は国庫補助金等特別積立金取崩額を除いた額				
※2 比率は収入に対する割合(以下同じ)				
17 実利用者数平均	102.3人		79.1人	
18 常勤換算職員数(常勤率)	2.6人	93.6%	3.4人	91.6%
19 介護支援専門員常勤換算数(常勤率)	2.5人	93.6%	3.0人	91.7%
介護支援専門員 常勤換算1人当たり給与				
20 常勤	382,509円	0.91	→ 348,899円	
21 非常勤	382,018円	0.88	→ 336,011円	
22 実利用者1人当たり収入	8,613円	1.34	→ 11,580円	
23 実利用者1人当たり支出	9,722円	1.38	→ 13,414円	
24 常勤換算職員1人当たり給与	330,021円	0.93	→ 307,006円	
25 介護支援専門員(常勤換算) 1人当たり給与	382,477円	0.91	→ 347,830円	
26 常勤換算職員1人当たり利用者数	39.3人		23.4人	
27 介護支援専門員(常勤換算) 1人当たり利用者数	41.3人		26.6人	



12-② 居宅介護支援(地域区分別集計表)

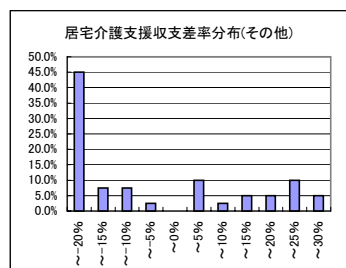
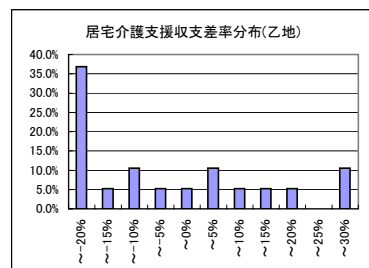
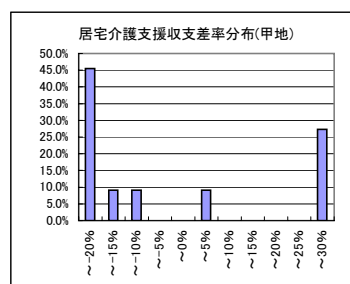
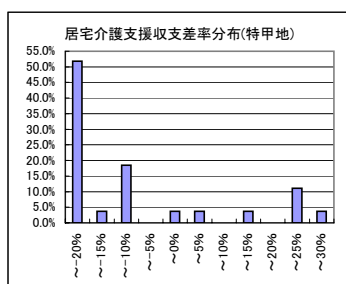
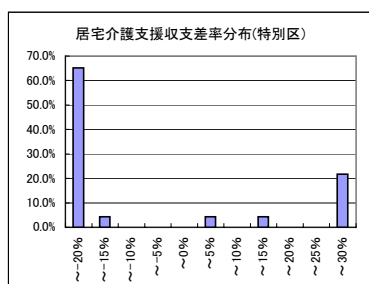
	特別区		特甲地		甲地		乙地		その他	
	千円		千円		千円		千円		千円	
1 介護料収入	774		1,241		1,118		834		743	
2 保険外の利用料	-		-		-		-		-	
3 補助金収入	14		2		0		1		10	
4 国庫補助金等特別積立金取崩額	6		3		11		13		3	
5 介護報酬査定減	0		-0		0		-0		-0	
6 給与費	854	108.3%	1,184	95.3%	1,134	101.4%	875	104.8%	743	98.7%
7 減価償却費	13	1.6%	20	1.6%	22	2.0%	20	2.4%	32	4.2%
8 その他	121	15.3%	145	11.7%	112	10.0%	110	13.2%	97	13.0%
9 うち委託費	18	2.3%	9	0.7%	16	1.4%	6	0.7%	5	0.7%
10 借入金補助金収入	0		0		0		0		0	
11 借入金利息	4		1		0		4		3	
12 本部費繰入	2		20		0		3		1	
13 収入(補助あり)	788		1,243		1,118		835		752	
14 支出	988		1,367		1,258		999		873	
15 差引	-199	-25.3%	-123	-9.9%	-140	-12.5%	-165	-19.7%	-121	-16.0%
16 事業所数	23		27		11		19		40	

※収入及び支出の額は国庫補助金等特別積立金取崩額を除いた額

17 実利用者数	62.4人		111.1人		91.5人		74.8人		65.8人	
18 常勤換算職員数(常勤率)	2.9人	94.7%	4.6人	86.8%	3.4人	93.4%	3.2人	90.4%	2.9人	95.1%
19 介護支援専門員数(常勤率)	2.6人	90.8%	3.5人	88.6%	3.5人	92.2%	2.9人	90.1%	2.7人	95.5%
介護支援専門員数										
常勤換算1人当たり給与										
20 常勤	387,015円		343,204円		398,555円		318,931円		330,873円	
21 非常勤	459,111円		330,029円		331,001円		233,197円		329,369円	

22 実利用者1人当たり収入	12,625円	11,186円	12,228円	11,150円	11,444円
23 実利用者1人当たり支出	15,818円	12,297円	13,757円	13,350円	13,280円
24 常勤換算職員1人当たり給与	364,694円	287,141円	346,100円	273,531円	300,614円
25 介護支援専門員1人当たり給与	393,619円	341,704円	393,304円	310,450円	330,805円

26 常勤換算職員1人当たり利用者数	21.8人	24.3人	26.8人	23.0人	22.3人
27 介護支援専門員1人当たり利用者数	23.9人	31.9人	26.1人	25.6人	24.2人



12-③ 居宅介護支援(実利用者数別集計表)

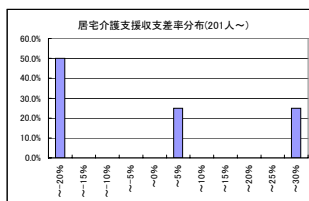
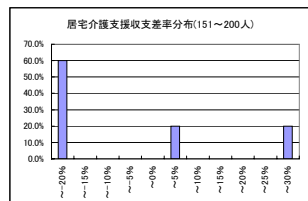
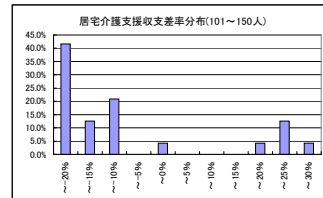
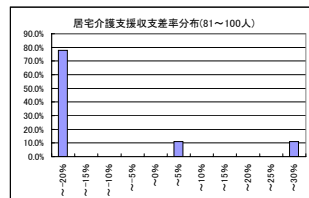
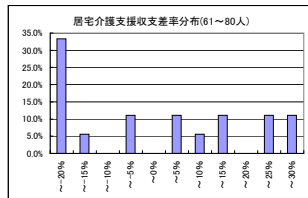
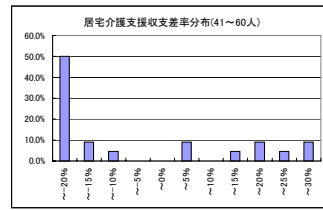
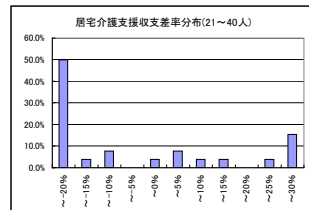
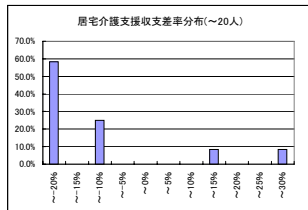
	20人以下	21人~40人	41人~60人	61人~80人	81人~100人	101人~150人	151人~200人	201人~
	千円	千円	千円	千円	千円	千円	千円	千円
1 介護料収入	118	362	552	856	1,049	1,427	1,896	4,406
2 保険外の利用料	-	-	-	-	-	-	-	-
3 補助金収入	0	12	1	20	1	4	0	0
4 国庫補助金等特別積立金取崩額	0	1	1	11	25	7	17	0
5 介護報酬査定減	0	0	0	-1	-0	-0	0	0
6 給与費	138 117.0%	376 100.7%	618 111.7%	775 88.5%	1,262 120.2%	1,380 96.4%	2,198 115.9%	3,992 90.6%
7 減価償却費	4 3.0%	11 2.9%	23 4.2%	23 2.6%	61 5.8%	31 2.2%	32 1.7%	8 0.2%
8 その他	39 32.8%	66 17.7%	82 14.9%	106 12.1%	110 10.5%	177 12.4%	353 18.6%	254 5.8%
9 うち委託費	0 0.3%	7 1.8%	4 0.7%	16 1.8%	6 0.6%	14 1.0%	26 1.4%	18 0.4%
10 借入金補助金収入	0	0	0	0	0	0	0	0
11 借入金利息	1	1	1	1	21	3	2	0
12 本部費繰入	0	2	4	0	0	24	0	0
13 収入(補助金)	118	374	553	875	1,050	1,431	1,896	4,406
14 支出	181	454	727	893	1,429	1,608	2,568	4,254
15 差引	-63 -53.3%	-81 -21.6%	-173 -31.4%	-18 -2.0%	-379 -36.1%	-177 -12.4%	-672 -35.5%	152 3.5%
16 事業所数	12	26	22	18	9	24	5	4

※収入及び支出の額は国庫補助金等特別積立金取崩額を除いた額

	11.3人	29.3人	48.4人	71.6人	89.7人	124.8人	165.8人	403.0人
17 実利用者数	11.3人	29.3人	48.4人	71.6人	89.7人	124.8人	165.8人	403.0人
18 常勤換算職員数(常勤率)	1.9人 100.0%	1.5人 93.1%	2.2人 90.3%	2.9人 92.6%	3.7人 91.3%	5.6人 91.3%	6.0人 94.0%	12.0人 86.4%
19 介護支援専門員数(常勤率)	1.6人 92.5%	1.3人 90.2%	1.7人 95.0%	2.5人 94.9%	3.7人 92.3%	4.5人 94.1%	6.4人 84.4%	11.6人 85.8%
介護支援専門員								
常勤換算1人当たり給与								
20 常勤	211,260円	337,328円	332,967円	346,603円	395,956円	337,187円	395,409円	396,126円
21 非常勤	157,393円	313,295円	295,150円	347,655円	336,028円	281,176円	481,764円	336,052円

22 実利用者1人当たり収入	10,484円	12,735円	11,438円	12,223円	11,709円	11,463円	11,436円	10,934円
23 実利用者1人当たり支出	16,076円	15,486円	15,025円	12,472円	15,933円	12,885円	15,490円	10,556円
24 常勤換算職員1人当たり給与	295,818円	286,410円	314,919円	316,769円	327,898円	287,472円	345,345円	326,581円
25 介護支援専門員1人当たり給与	207,206円	334,980円	331,058円	346,656円	391,319円	333,880円	408,902円	387,581円

26 常勤換算職員に対する利用者数	6.0人	19.5人	22.0人	25.0人	24.1人	22.4人	27.7人	33.7人
27 介護支援専門員に対する利用者数	7.3人	21.9人	28.3人	28.3人	24.0人	27.6人	25.9人	34.7人



12-④ 居宅介護支援(経営主体別集計表)

	社会福祉協議会		社会福祉法人(社協以外)		営利法人		その他の法人	
	千円		千円		千円		千円	
1 介護料収入	1,249		1,250		658		437	
2 保険外の利用料	-		-		-		-	
3 補助金収入	0		19		0		0	
4 国庫補助金等特別積立金取崩額	0		17		0		0	
5 介護報酬査定減	-0		-0		-0		0	
6 給与費	1,174	94.1%	1,219	96.1%	721	109.6%	450	103.0%
7 減価償却費	13	1.1%	48	3.8%	7	1.1%	8	1.7%
8 その他	92	7.4%	132	10.4%	118	17.9%	76	17.5%
9 うち委託費	9	0.7%	19	1.5%	5	0.7%	2	0.4%
10 借入金補助金収入	0		0		0		0	
11 借入金利息	0		4		3		0	
12 本部費繰入	48		4		0		0	
13 収入(補助あり)	1,248		1,269		658		437	
14 支出	1,327		1,390		849		534	
15 差引	-79	-6.3%	-122	-9.6%	-191	-29.1%	-97	-22.3%
16 事業所数	10		42		39		15	

※収入及び支出の額は国庫補助金等特別積立金取崩額を除いた額

17 実利用者数	114.2人		107.3人		57.7人		38.1人	
18 常勤換算職員数(常勤率)	3.7人	81.1%	4.5人	95.7%	2.6人	90.0%	2.0人	81.5%
19 介護支援専門員数(常勤率)	3.5人	82.0%	3.9人	94.2%	2.4人	92.7%	1.7人	82.6%
介護支援専門員数								
常勤換算1人当たり給与								
20 常勤	385,474円		377,181円		311,741円		247,334円	
21 非常勤	330,800円		394,526円		315,491円		295,668円	

22 実利用者1人当たり収入	10,932円	11,828円	11,399円	11,474円
23 実利用者1人当たり支出	11,624円	12,961円	14,711円	14,031円
24 常勤換算職員1人当たり給与	322,930円	329,860円	284,979円	217,984円
25 介護支援専門員1人当たり給与	375,649円	378,189円	312,016円	255,740円

26 常勤換算職員1人当たり利用者数	31.3人	23.9人	22.4人	19.2人
27 介護支援専門員1人当たり利用者数	33.1人	27.3人	24.2人	22.6人

