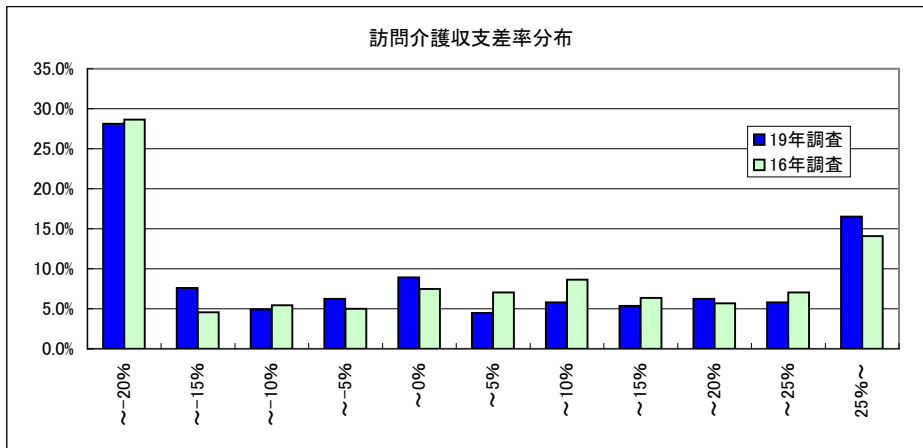


5-① 訪問介護(予防を含む)(総括表)

		16年調査		19年調査	
		千円		千円	
1	介護料収入	3,503		3,387	
2	保険外の利用料	3		1	
3	補助金収入	106		0	
4	国庫補助金等特別積立金取崩額	4		3	
5	介護報酬査定減	-10		-0	
6	給与費	3,032	84.1%	2,803	82.8%
7	減価償却費	39	1.1%	52	1.5%
8	その他	454	12.6%	392	11.6%
9	うち委託費	26	0.7%	36	1.1%
10	借入金補助金収入	1		0	
11	借入金利息	6		3	
12	本部費繰入	20		29	
13	収入(補助あり)	3,603		3,387	
14	支出	3,548		3,276	
15	差引	55	1.5%	111	3.3%
16	事業所数	440		224	
※1 収入及び支出の額は国庫補助金等特別積立金取崩額を除いた額					
※2 比率は収入に対する割合(以下同じ)					
17	延べ訪問回数	928.4回		955.2回	
18	常勤換算職員数(常勤率)	12.4人	42.2%	13.4人	42.1%
19	介護職員常勤換算数(常勤率)	11.3人	38.1%	12.3人	39.2%
常勤換算1人当たり給与					
常勤					
20	介護福祉士	257,581円	0.95	245,329円	
21	介護職員	217,660円	0.98	214,019円	
非常勤					
22	介護福祉士	212,460円	1.03	219,688円	
23	介護職員	227,704円	0.93	211,317円	
24	訪問1回当たり収入	3,881円	0.91	3,546円	
25	訪問1回当たり支出	3,822円	0.90	3,430円	
26	常勤換算職員1人当たり給与	232,748円	0.96	223,259円	
27	介護職員(常勤換算)1人当たり給与	229,282円	0.96	221,060円	
28	訪問介護職員常勤換算1人当たり訪問回数	81.7回		77.9回	
延べ訪問回数					
29	身体介護	284.9回	30.7%	243.6回	30.8%
30	身体・生活	236.0回	25.4%	255.1回	32.3%
31	生活援助	397.8回	42.8%	267.2回	33.8%
32	通院	9.8回		24.9回	
33	計	928.4回		790.8回	
延べ訪問時間					
34	身体介護	255時間	20.3%	225時間	22.3%
35	身体・生活	427時間	34.0%	435時間	43.2%
36	生活援助	573時間	45.7%	348時間	34.5%
37	計	1,254時間		1,007時間	
予防サービス					
38	延べ訪問回数(対介護サービス比)	-	-	164.5回	17.2%
39	延べ訪問時間	-	-	229時間	



5-② 訪問介護(地域区分別集計表)

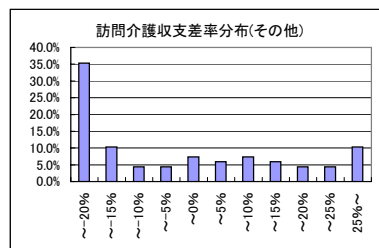
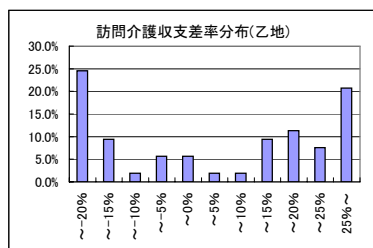
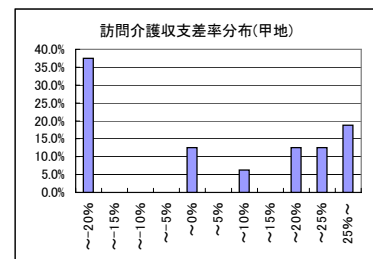
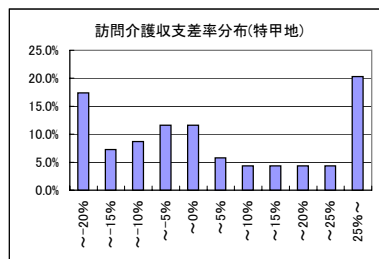
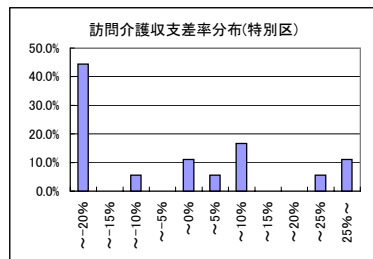
	特別区		特甲地		甲地		乙地		その他	
	千円		千円		千円		千円		千円	
1 介護料収入	2,693		4,719		2,972		3,655		2,106	
2 保険外の利用料	0		2		0		0		0	
3 補助金収入	0		0		0		0		0	
4 国庫補助金等特別積立金取崩額	10		1		17		0		3	
5 介護報酬査定減	0		-1		0		-0		-0	
6 給与費	2,871	106.6%	3,720	78.8%	2,177	73.2%	3,136	85.8%	1,742	82.7%
7 減価償却費	40	1.5%	54	1.1%	54	1.8%	42	1.2%	61	2.9%
8 その他	344	12.8%	404	8.6%	458	15.4%	352	9.6%	409	19.4%
9 うち委託費	69	2.6%	46	1.0%	29	1.0%	9	0.3%	39	1.8%
10 借入金補助金収入	0		0		0		0		0	
11 借入金利息	23		1		1		2		2	
12 本部費繰入	0		85		0		3		6	
13 収入	2,693		4,720		2,972		3,655		2,107	
14 支出	3,268		4,263		2,672		3,536		2,217	
15 差引	-574	-21.3%	457	9.7%	299	10.1%	120	3.3%	-110	-5.2%
16 事業所数	18		69		16		53		68	

※収入及び支出の額は国庫補助金等特別積立金取崩額を除いた額

17 延べ訪問回数	773.8回		1,301.9回		818.1回		1,031.5回		624.3回	
18 常勤換算職員数(常勤率)	11.5人	47.1%	19.2人	42.2%	11.1人	39.9%	14.8人	35.0%	7.3人	51.8%
19 介護職員数(常勤率)	9.0人	44.1%	18.2人	39.8%	10.4人	36.5%	13.7人	32.3%	6.4人	48.0%
20 常勤換算1人当たり給与 常勤										
21 介護福祉士	281,942円		246,567円		258,274円		232,552円		241,164円	
21 介護職員	268,493円		201,358円		187,221円		236,644円		216,433円	
22 非常勤										
22 介護福祉士	320,064円		204,344円		240,910円		233,489円		204,829円	
23 介護職員	241,760円		198,113円		198,724円		224,190円		221,366円	

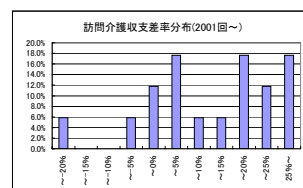
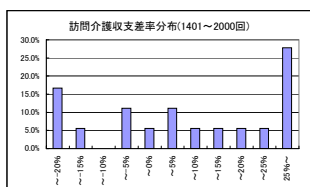
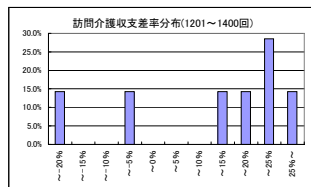
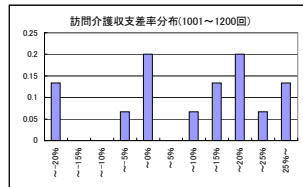
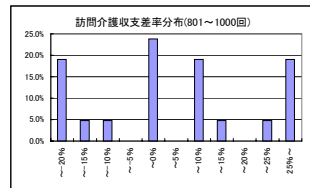
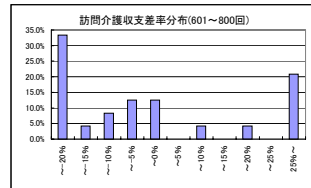
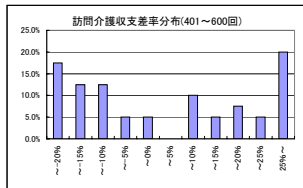
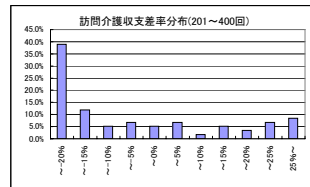
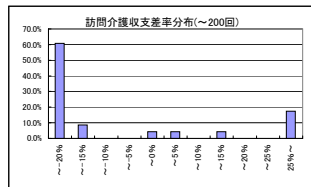
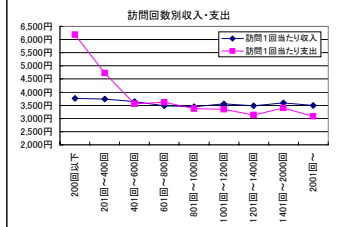
24 訪問1回当たり収入	3,481円	3,625円	3,633円	3,544円	3,375円
25 訪問1回当たり支出	4,223円	3,274円	3,267円	3,428円	3,552円
26 常勤換算職員1人当たり給与	248,178円	214,380円	211,033円	230,380円	229,685円
27 介護職員1人当たり給与	262,649円	211,461円	212,171円	228,704円	223,977円
28 訪問介護員常勤換算1人当たり訪問回数	86.2回	71.4回	79.0回	75.2回	97.4回

29 延べ訪問回数										
29 身体介護	250.5回	37.9%	283.4回	25.9%	215.0回	31.3%	209.5回	26.3%	234.7回	43.6%
30 身体・生活	241.1回	36.4%	352.1回	32.2%	251.9回	36.7%	288.7回	36.2%	134.9回	25.1%
31 生活援助	169.1回	25.6%	402.6回	36.8%	180.0回	26.2%	287.3回	36.0%	160.6回	29.9%
32 通院	0.7回		54.8回		38.9回		11.9回		7.8回	
33 延べ訪問時間										
33 身体介護	238時間	28.6%	261時間	18.0%	192時間	23.1%	199時間	18.6%	213時間	35.7%
34 身体・生活	381時間	45.7%	644時間	44.4%	412時間	49.7%	491時間	45.9%	198時間	33.2%
35 生活援助	213時間	25.6%	547時間	37.7%	225時間	27.1%	380時間	35.5%	185時間	31.0%
36 予防サービス										
36 延べ訪問回数(対介護サービス比)	112.5回	14.5%	208.9回	16.0%	132.3回	16.2%	234.2回	22.7%	86.3回	13.8%
37 延べ訪問時間	140時間		297時間		179時間		339時間		108時間	



5-③ 訪問介護(延べ訪問回数別集計表)

	200回以下	201回~400回	401回~600回	601回~800回	801回~1000回	1001回~1200回	1201回~1400回	1401回~2000回	2001回~	
	千円	千円	千円	千円	千円	千円	千円	千円	千円	
1 介護料収入	368	1,103	1,811	2,431	3,079	3,933	4,389	6,245	16,911	
2 保険外の利用料	0	0	0	5	1	0	0	0	0	
3 補助金収入	0	0	1	0	0	0	0	0	0	
4 国庫補助金等特別積立金取崩額	1	4	3	0	14	0	0	0	3	
5 介護報酬査定減	0	-0	-0	-1	0	-2	0	-1	-0	
6 給与費	500	135.6%	1,124	101.9%	1,486	82.0%	2,141	87.9%	2,459	79.8%
7 減価償却費	10	2.6%	49	4.4%	39	2.1%	61	2.5%	50	1.6%
8 その他	95	25.7%	224	20.4%	241	13.3%	305	12.5%	526	17.1%
9 うち委託費	4	1.2%	32	2.9%	15	0.8%	32	1.3%	27	0.9%
10 借入金補助金収入	0	0	0	0	0	0	0	0	0	
11 借入金利息	1	1	2	0	0	4	0	23	8	
12 本部費繰入	0	2	4	21	0	24	0	109	193	
13 収入(補助あり)	368	1,103	1,811	2,435	3,080	3,932	4,389	6,244	16,911	
14 支出	604	1,396	1,769	2,529	3,021	3,699	3,946	5,904	14,902	
15 差引	-236	-64.1%	-293	-26.6%	42	2.3%	-93	-3.8%	58	1.9%
16 事業所数	23	59	40	24	21	15	7	18	17	
※収入及び支出の額は国庫補助金等特別積立金取崩額を除いた額										
17 延べ訪問回数	97.8回	295.3回	496.8回	700.0回	894.1回	1,105.7回	1,260.1回	1,738.8回	4,832.4回	
18 常勤換算職員数(常勤率)	3.5人 61.1%	4.8人 60.7%	7.2人 40.0%	8.8人 48.8%	11.2人 36.1%	12.7人 42.4%	15.3人 37.8%	22.5人 39.2%	70.4人 38.2%	
19 介護職員数(常勤率)	2.7人 53.0%	4.1人 58.2%	6.3人 36.6%	7.9人 46.5%	10.4人 32.5%	11.7人 39.3%	13.9人 33.4%	19.8人 35.7%	67.9人 36.6%	
20 常勤換算1人当たり給与 常勤										
21 介護福祉士	188,484円	247,650円	269,152円	242,693円	253,394円	247,752円	217,123円	249,589円	243,030円	
22 介護職員	159,240円	200,797円	209,643円	214,676円	219,269円	248,020円	204,959円	223,100円	212,949円	
23 非常勤										
24 介護福祉士	140,452円	182,632円	227,478円	211,280円	221,056円	235,464円	226,126円	245,244円	216,383円	
25 介護職員	180,335円	207,727円	203,732円	218,291円	216,093円	279,353円	215,925円	239,109円	193,433円	
26 訪問1回当たり収入	3,768円	3,735円	3,646円	3,479円	3,445円	3,556円	3,483円	3,591円	3,500円	
27 訪問1回当たり支出	6,181円	4,728円	3,561円	3,612円	3,379円	3,346円	3,132円	3,395円	3,084円	
28 常勤換算職員1人当たり給与	178,671円	217,501円	227,858円	228,179円	229,543円	263,579円	218,970円	236,951円	213,720円	
29 介護職員1人当たり給与	173,948円	215,967円	224,705円	224,307円	224,580円	261,695円	216,541円	239,341円	211,284円	
30 訪問介護員常勤換算1人当たり訪問回数	35.6回	72.3回	78.5回	88.2回	86.2回	94.7回	90.9回	88.0回	71.1回	
31 延べ訪問回数										
32 身体介護	25.7回 33.4%	99.4回 40.8%	128.1回 32.7%	174.2回 29.8%	288.2回 38.1%	346.3回 35.1%	394.4回 37.5%	419.3回 28.5%	1,014.8回 25.8%	
33 身体・生活	26.3回 34.3%	56.5回 23.2%	147.8回 37.7%	145.9回 25.0%	215.3回 28.5%	407.9回 41.3%	239.4回 22.8%	519.7回 35.3%	1,300.8回 33.1%	
34 生活援助	23.8回 31.0%	86.5回 35.5%	115.3回 29.4%	233.7回 40.0%	239.2回 31.6%	209.7回 21.2%	405.4回 38.6%	514.7回 34.9%	1,394.9回 35.5%	
35 通院	0.9回	1.0回	0.9回	30.5回	13.4回	23.3回	11.3回	19.9回	215.4回	
36 延べ訪問時間										
37 身体介護	29時間 27.9%	103時間 34.0%	117時間 23.5%	149時間 22.5%	244時間 28.1%	295時間 25.1%	282時間 24.3%	360時間 18.8%	1,019時間 19.0%	
38 身体・生活	46時間 44.6%	92時間 30.4%	233時間 46.7%	238時間 36.0%	332時間 38.3%	613時間 52.3%	375時間 32.4%	891時間 46.5%	2,411時間 45.0%	
39 生活援助	28時間 27.5%	108時間 35.7%	149時間 29.9%	274時間 41.5%	292時間 33.6%	265時間 22.6%	501時間 43.3%	663時間 34.6%	1,926時間 36.0%	
40 予防サービス										
41 延べ訪問回数(対介護サービス比)	21.0回 21.5%	51.9回 17.6%	104.8回 21.1%	115.7回 16.5%	138.0回 15.4%	118.5回 10.7%	209.6回 16.6%	265.1回 15.2%	906.5回 18.8%	
42 延べ訪問時間	26時間	66時間	136時間	141時間	184時間	148時間	291時間	371時間	1,358時間	



5-④ 訪問介護(経営主体別集計表)

	社会福祉協議会		社会福祉法人		営利法人	
	千円		千円		千円	
1 介護料収入	5,653		3,583		2,856	
2 保険外の利用料	0		0		3	
3 補助金収入	0		0		0	
4 国庫補助金等特別積立金取崩額	0		7		0	
5 介護報酬査定減	-0		-1		-0	
6 給与費	4,652	82.3%	3,054	85.2%	2,119	74.1%
7 減価償却費	75	1.3%	70	2.0%	26	0.9%
8 その他	415	7.3%	339	9.5%	558	19.5%
9 うち委託費	52	0.9%	44	1.2%	29	1.0%
10 借入金補助金収入	0		0		0	
11 借入金利息	0		2		11	
12 本部費繰入	177		9		0	
13 収入	5,653		3,582		2,859	
14 支出	5,318		3,468		2,715	
15 差引	335	5.9%	115	3.2%	144	5.1%
16 事業所数	29		109		46	

※収入及び支出の額は国庫補助金等特別積立金取崩額を除いた額

17 延べ訪問回数	1,512.8回		1,029.1回		820.4回	
18 常勤換算職員数(常勤率)	21.9人	37.4%	14.5人	41.9%	10.4人	45.4%
19 介護職員数(常勤率)	20.6人	35.1%	13.8人	40.0%	8.5人	39.7%
常勤換算1人当たり給与 常勤						
20 介護福祉士	240,453円		248,641円		255,136円	
21 介護職員	214,616円		206,235円		228,870円	
非常勤						
22 介護福祉士	230,360円		225,271円		173,973円	
23 介護職員	241,862円		205,646円		195,772円	

24 訪問1回当たり収入	3,737円	3,481円	3,485円
25 訪問1回当たり支出	3,516円	3,369円	3,309円
26 常勤換算職員1人当たり給与	239,749円	222,381円	210,666円
27 介護職員1人当たり給与	236,522円	219,318円	208,623円
28 訪問介護員常勤換算1人当たり訪問回数	73.6回	74.5回	96.1回

29 延べ訪問回数						
身体介護	309.8回	24.9%	250.8回	30.3%	273.0回	37.8%
30 身体・生活	434.8回	34.9%	246.5回	29.8%	237.0回	32.8%
31 生活援助	495.9回	39.8%	291.8回	35.3%	195.7回	27.1%
32 通院	4.3回		38.4回		17.0回	
延べ訪問時間						
33 身体介護	306時間	17.0%	226時間	21.9%	242時間	28.1%
34 身体・生活	820時間	45.5%	424時間	41.1%	370時間	43.1%
35 生活援助	677時間	37.6%	381時間	37.0%	248時間	28.8%
予防サービス						
36 延べ訪問回数(対介護サービス比)	267.9回	17.7%	201.6回	19.6%	97.7回	11.9%
37 延べ訪問時間	390時間		282時間		126時間	

