

介護保険事業状況報告の概要

(平成25年9月暫定版)

1. 第1号被保険者数 (9月末現在)

第1号被保険者数は、3,144万人となっている。

2. 要介護(要支援)認定者数 (9月末現在)

要介護(要支援)認定者数は、576.2万人となっている。

第1号被保険者に対する65歳以上の認定者数の割合は、約17.8%となっている。

3. 居宅(介護予防)サービス受給者数 (現物給付7月サービス分、償還給付8月支出決定分)

居宅(介護予防)サービス受給者数は、356.1万人となっている。

4. 地域密着型(介護予防)サービス受給者数 (現物給付7月サービス分、償還給付8月支出決定分)

地域密着型(介護予防)サービス受給者数は、35.2万人となっている。

5. 施設サービス受給者数 (現物給付7月サービス分、償還給付8月支出決定分)

施設サービス受給者数は88.8万人で、うち「介護老人福祉施設」が47.9万人、「介護老人保健施設」が34.2万人、「介護療養型医療施設」が7.0万人となっている。

(同一月に2施設以上でサービスを受けた場合、施設ごとにそれぞれ受給者数を1人と計上するが、合計には1人と計上しているため、3施設の合算と合計が一致しない。)

6. 保険給付決定状況 (現物給付7月サービス分、償還給付8月支出決定分)

高額介護(介護予防)サービス費、高額医療合算介護(介護予防)サービス費、特定入所者介護(介護予防)サービス費を含む保険給付費の総額は、7,239億円となっている。

(1) 再掲：保険給付費 (居宅、地域密着型、施設)

居宅(介護予防)サービス分は3,719億円、地域密着型(介護予防)サービス分は733億円、施設サービス分は2,384億円となっている。

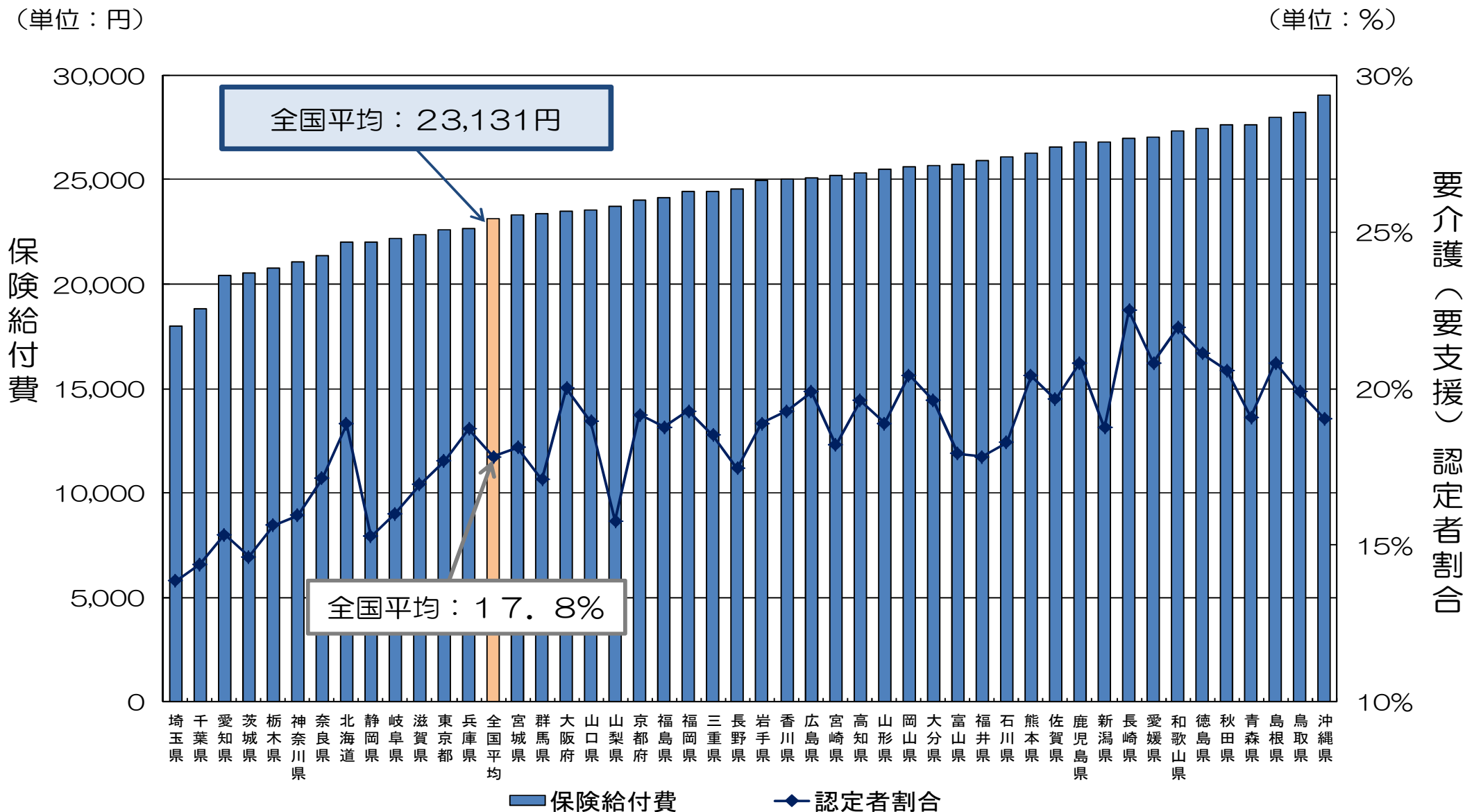
(2) 再掲：高額介護(介護予防)サービス費、高額医療合算介護(介護予防)サービス費

高額介護(介護予防)サービス費は128億円、高額医療合算介護(介護予防)サービス費は9億円となっている。

(3) 再掲：特定入所者介護(介護予防)サービス費

特定入所者介護(介護予防)サービス費の給付費総額は267億円、うち食費分は198億円、居住費(滞在費)分は69億円となっている。

第1号被保険者一人あたり保険給付費 及び 要介護（要支援）認定者割合 【都道府県別】



※1 保険給付費(第2号被保険者分を含む)には、高額介護(介護予防)サービス費、特定入所者介護(介護予防)サービス費を含む。
 ※2 要介護(要支援)認定者割合は、第1号被保険者に対する65歳以上の認定者数の割合である。
 ※3 保険給付費は、平成25年7月サービス分であり、第1号被保険者数及び要介護(要支援)認定者数は、平成25年7月末実績である。