

# 介護保険事業状況報告の概要

## (平成25年5月暫定版)

### 1. 第1号被保険者数 (5月末現在)

第1号被保険者数は、3,110万人となっている。

### 2. 要介護(要支援)認定者数 (5月末現在)

要介護(要支援)認定者数は、566.7万人となっている。

第1号被保険者に対する65歳以上の認定者数の割合は、約17.7%となっている。

### 3. 居宅(介護予防)サービス受給者数 (現物給付3月サービス分、償還給付4月支出決定分)

居宅(介護予防)サービス受給者数は、345.9万人となっている。

### 4. 地域密着型(介護予防)サービス受給者数 (現物給付3月サービス分、償還給付4月支出決定分)

地域密着型(介護予防)サービス受給者数は、34.0万人となっている。

### 5. 施設サービス受給者数 (現物給付3月サービス分、償還給付4月支出決定分)

施設サービス受給者数は88.5万人で、うち「介護老人福祉施設」が47.4万人、「介護老人保健施設」が34.2万人、「介護療養型医療施設」が7.2万人となっている。

(同一月に2施設以上でサービスを受けた場合、施設ごとにそれぞれ受給者数を1人と計上するが、合計には1人と計上しているため、3施設の合算と合計が一致しない。)

### 6. 保険給付決定状況 (現物給付3月サービス分、償還給付4月支出決定分)

高額介護(介護予防)サービス費、高額医療合算介護(介護予防)サービス費、特定入所者介護(介護予防)サービス費を含む保険給付費の総額は、7,007億円となっている。

#### (1) 再掲：保険給付費 (居宅、地域密着型、施設)

居宅(介護予防)サービス分は3,521億円、地域密着型(介護予防)サービス分は705億円、施設サービス分は2,370億円となっている。

#### (2) 再掲：高額介護(介護予防)サービス費、高額医療合算介護(介護予防)サービス費

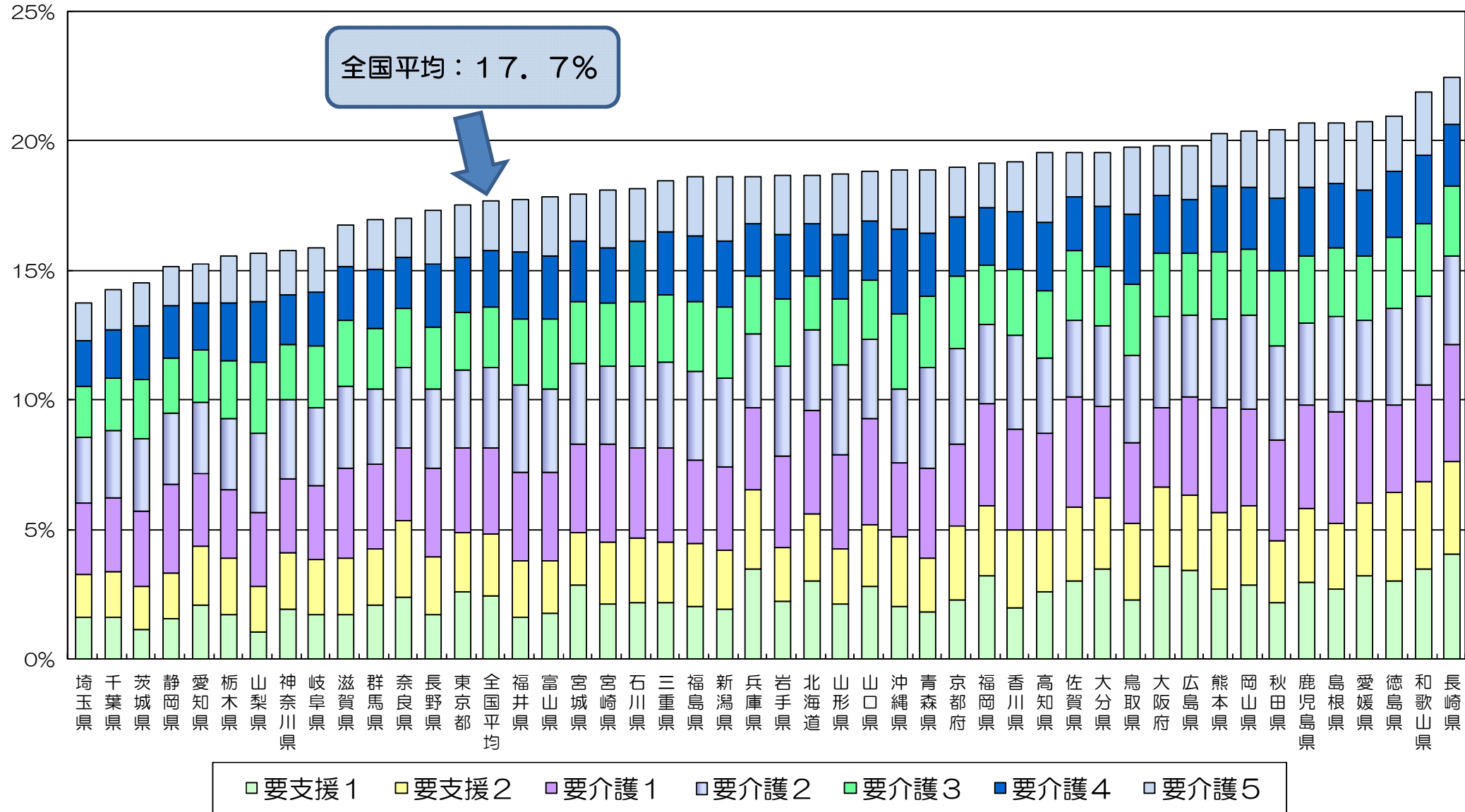
高額介護(介護予防)サービス費は107億円、高額医療合算介護(介護予防)サービス費は41億円となっている。

#### (3) 再掲：特定入所者介護(介護予防)サービス費

特定入所者介護(介護予防)サービス費の給付費総額は264億円、うち食費分は197億円、居住費(滞在費)分は67億円となっている。

# 第1号被保険者一人あたり要介護（要支援）認定者割合（要支援1～要介護5） 【都道府県別】

(単位：%)



※ 第1号被保険者に対する65歳以上の認定者数の割合である

(出典：介護保険事業状況報告(平成25年5月末現在))