

介護保険事業状況報告の概要

(平成18年1月暫定版)

1. 第1号被保険者数（1月末現在）

第1号被保険者数は、2,571万人となっている。

2. 要介護（要支援）認定者数（1月末現在）

要介護（要支援）認定者数（総数）は、428.2万人となっている。

第1号被保険者に対する割合は約16.7%となっている。

3. 居宅介護（支援）サービス受給者数（現物給付11月サービス分、償還給付12月支出決定分）

居宅介護（支援）サービス受給者数は、265.3万人となっている。

4. 施設介護サービス受給者数（現物給付11月サービス分、償還給付12月支出決定分）

施設介護サービス受給者数は79.1万人で、うち「介護老人福祉施設」が37.9万人(約48%)、「介護老人保健施設」が28.9万人(約37%)、「介護療養型医療施設」が12.3万人(約16%)となっている。

5. 保険給付決定状況（現物給付11月サービス分、償還給付12月支出決定分）

保険給付費の総額は4,536億円となっており、居宅介護（支援）サービス分は2,482億円(約54.7%)、施設介護サービス分は2,054億円(約45.3%)となっている。

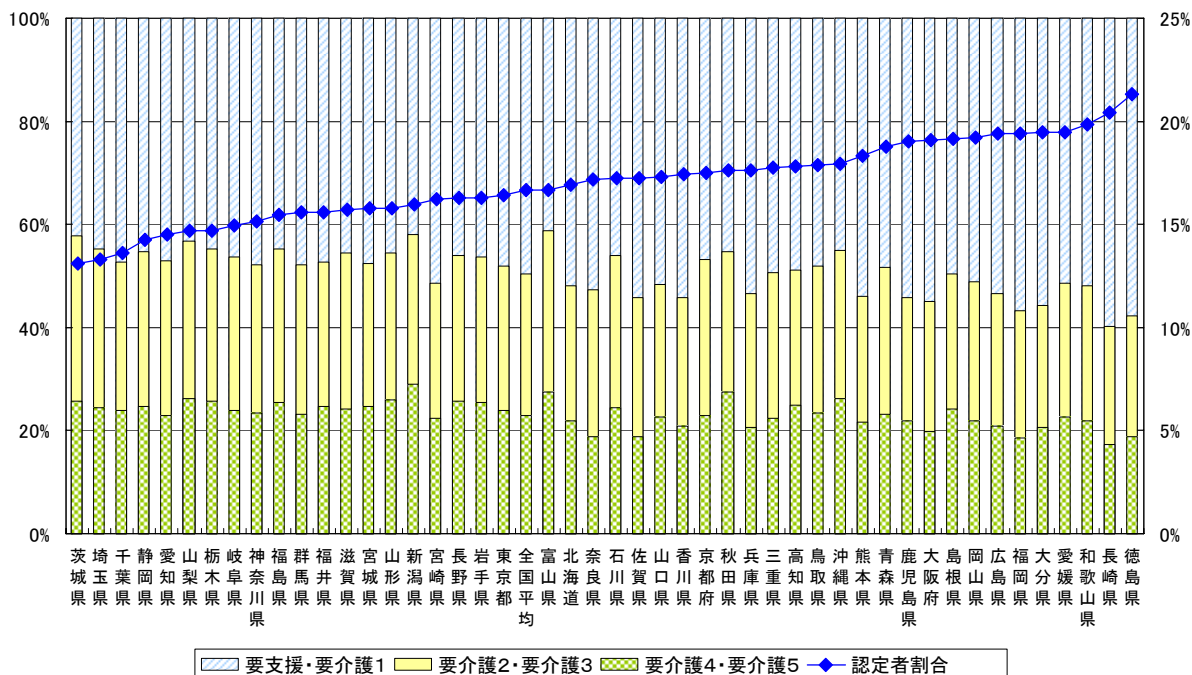
(特定入所者介護（支援）サービス費等は含まない。)

6. 特定入所者介護（支援）サービス費（現物給付11月サービス分、償還給付12月支出決定分）

特定入所者介護（支援）サービス費の給付費総額は169億円となっており、食費分は148億円、居住費（滞在費）分は21億円となっている。

第1号被保険者に対する認定者割合と要介護状態別構成割合

第1号被保険者に対する要介護(要支援)認定者の割合
全国平均:16.7% 【最高】徳島県:21.3% 【最低】茨城県:13.1%



※ 要介護(要支援)認定者数は第1号被保険者と第2号被保険者の合計数値を使用している。

(平成18年1月末現在)