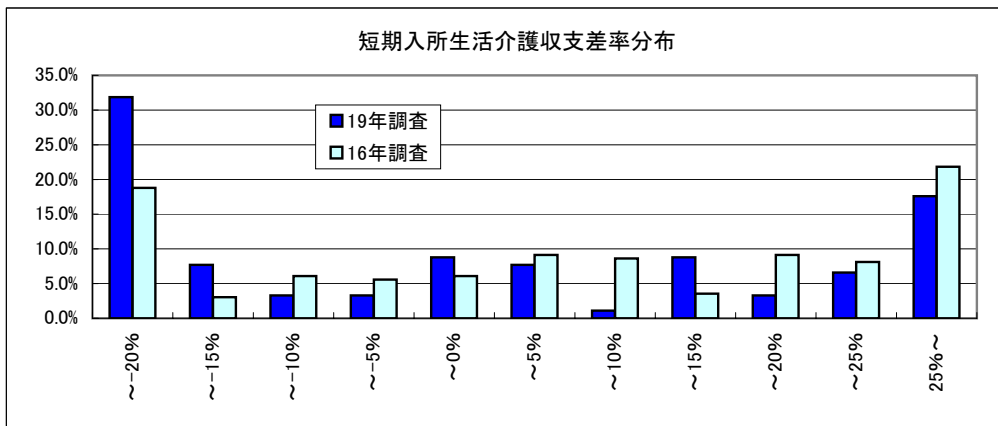


11-① 短期入所生活介護(予防を含む)(総括表)

	16年調査		19年調査	
	千円		千円	
1 介護料収入	4,467		3,484	
2 保険外の利用料	281		723	
3 補助金収入	32		36	
4 国庫補助金等特別積立金取崩額	127		150	
5 介護報酬査定減	-0		-0	
6 給与費	2,770	57.7%	2,797	65.9%
7 減価償却費	419	8.7%	375	8.8%
8 その他	1,119	23.3%	1,225	28.8%
9 うち委託費	255	5.3%	300	7.1%
10 借入金補助金収入	21		3	
11 借入金利息	46		70	
12 本部費繰入	54		5	
13 収入	4,800		4,246	
14 支出	4,409		4,321	
15 差引	391	8.2%	-75	-1.8%
16 事業所数	197		99	
※1 収入及び支出の額は国庫補助金等特別積立金取崩額を除いた額				
※2 比率は収入に対する割合(以下同じ)				
17 平均定員	15.9人		23.5人	
18 延べ利用者数	415.1人		401.7人	
19 常勤換算職員数(常勤率)	9.2人	87.3%	9.9人	83.5%
20 看護・介護職員常勤換算数(常勤率)	7.3人	88.4%	7.7人	84.8%
常勤換算1人当たり給与				
21 看護師	364,170円	1.08 →	391,550円	
22 常 准看護師	311,964円	1.01 →	313,558円	
23 勤 介護福祉士	316,232円	0.92 →	289,401円	
24 介護職員	262,788円	1.02 →	267,667円	
非常勤				
25 看護師	265,667円	1.17 →	311,531円	
26 准看護師	286,444円	1.09 →	313,359円	
27 介護福祉士	196,321円	1.26 →	247,677円	
28 介護職員	208,268円	1.07 →	223,644円	
29 利用者1人・1日当たり収入	11,437円	0.92 →	10,569円	
30 利用者1人・1日当たり支出	10,620円	1.01 →	10,756円	
31 常勤換算職員1人当たり給与	294,176円	1.00 →	294,677円	
32 看護・介護職員(常勤換算)1人当たり給与	282,181円	1.00 →	281,126円	
33 常勤換算職員1人当たり延利用者数	45.3人		40.4人	
34 看護・介護職員(常勤換算)1人当たり延利用者数	57.2人		52.2人	



11-② 短期入所生活介護(地域区分別集計表)

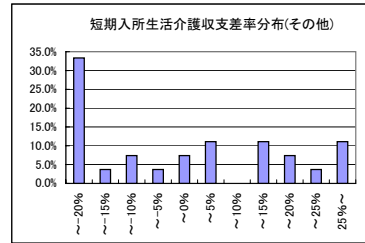
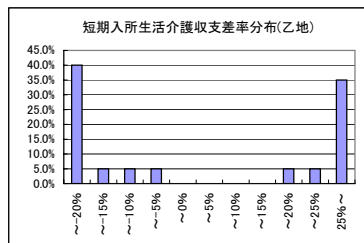
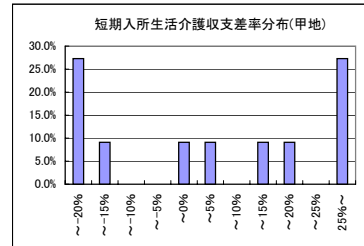
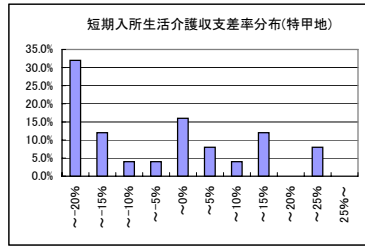
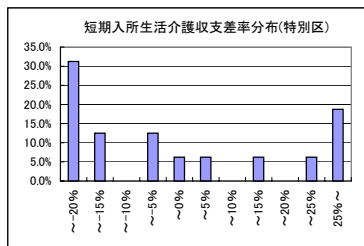
	特別区		特甲地		甲地		乙地		その他	
	千円		千円		千円		千円		千円	
1 介護料収入	3,473		4,114		3,625		3,281		3,000	
2 保険外の利用料	851		810		636		637		668	
3 補助金収入	33		73		22		13		25	
4 国庫補助金等特別積立金取崩額	81		174		163		121		183	
5 介護報酬査定減	-0		0		0		-1		-0	
6 給与費	3,390	77.8%	3,452	69.1%	2,879	67.1%	2,226	56.5%	2,228	60.3%
7 減価償却費	312	7.2%	474	9.5%	374	8.7%	253	6.4%	411	11.1%
8 その他	1,323	30.4%	1,435	28.7%	1,130	26.4%	1,121	28.5%	1,087	29.4%
9 うち委託費	577	13.2%	286	5.7%	156	3.6%	281	7.1%	222	6.0%
10 借入金補助金収入	1		1		4		9		0	
11 借入金利息	18		191		37		22		36	
12 本部費繰入	4		0		34		0		1	
13 収入(補助あり)	4,358		4,997		4,287		3,940		3,693	
14 支出	4,966		5,378		4,291		3,501		3,579	
15 差引	-608	-14.0%	-381	-7.6%	-4	-0.1%	439	11.1%	114	3.1%
16 事業所数	16		25		11		20		27	

※収入及び支出の額は国庫補助金等特別積立金取崩額を除いた額

17 平均定員	23.6人		27.2人		21.7人		21.5人		22.4人	
18 延べ利用者数	428.6人		456.7人		421.2人		360.3人		358.4人	
19 常勤換算職員数(常勤率)	9.5人	84.1%	12.8人	79.9%	11.7人	82.8%	8.2人	81.5%	8.3人	89.9%
20 看護・介護職員常勤換算数(常勤率)	7.7人	83.0%	10.2人	81.5%	8.3人	86.1%	6.3人	83.1%	6.3人	91.2%

	特別区	特甲地	甲地	乙地	その他
21 常勤換算1人当たり給与					
看護師	469,134円	391,773円	399,539円	456,069円	310,860円
22   准看護師	411,821円	369,006円	271,104円	341,402円	265,984円
23   介護福祉士	328,601円	322,072円	183,237円	291,009円	287,391円
24   介護職員	307,956円	272,544円	307,380円	259,856円	231,838円
25   看護師	413,251円	261,616円	316,906円	292,735円	327,194円
26   准看護師	318,707円	312,430円	331,718円	306,947円	290,441円
27   介護福祉士	272,354円	238,127円	247,250円	253,811円	227,205円
28   介護職員	275,127円	208,508円	234,424円	211,025円	212,650円

29 利用者1人・1日当たり収入	10,166円	10,941円	10,180円	10,937円	10,304円
30 利用者1人・1日当たり支出	11,585円	11,776円	10,189円	9,718円	9,986円
31 常勤換算職員1人当たり給与	351,909円	292,285円	261,087円	304,243円	272,308円
32 看護・介護職員(常勤換算)1人当たり給与	331,964円	288,008円	238,174円	277,006円	258,920円
33 常勤換算職員1人当たり延利用者数	45.4人	35.8人	36.0人	44.0人	43.2人
34 看護・介護職員(常勤換算)1人当たり延利用者数	55.7人	44.8人	50.9人	57.6人	56.9人



11-③ 短期入所生活介護(延べ利用者数別集計表)

	100人以下		101~200人		201~300人		301~400人		401~500人		501人以上	
	千円		千円		千円		千円		千円		千円	
1 介護料収入	733		1,241		2,210		3,143		4,278		6,134	
2 保険外の利用料	168		220		384		675		891		1,329	
3 補助金収入	27		18		41		56		51		32	
4 国庫補助金等特別積立金取崩額	113		103		101		183		177		206	
5 介護報酬査定減	0		-1		0		-0		0		-0	
6 給与費	880	95.0%	1,302	88.0%	1,677	63.6%	2,389	61.6%	3,386	64.6%	4,768	63.6%
7 減価償却費	215	23.2%	218	14.8%	219	8.3%	379	9.8%	546	10.4%	563	7.5%
8 その他	326	35.2%	475	32.1%	866	32.9%	1,051	27.1%	1,572	30.0%	2,060	27.5%
9 うち委託費	87	9.4%	117	7.9%	208	7.9%	263	6.8%	469	9.0%	475	6.3%
10 借入金補助金収入	4		0		0		0		18		0	
11 借入金利息	78		24		18		51		48		146	
12 本部費繰入	0		4		0		0		0		12	
13 収入(補助あり)	926		1,479		2,636		3,875		5,238		7,495	
14 支出	1,386		1,920		2,680		3,686		5,374		7,343	
15 差引	-460	-49.6%	-440	-29.8%	-44	-1.7%	189	4.9%	-136	-2.6%	152	2.0%
16 事業所数	10		16		18		12		12		31	

※収入及び支出の額は国庫補助金等特別積立金取崩額を除いた額

17 平均定員	5.0人		12.7人		13.6人		16.8人		29.0人		41.0人	
18 延べ利用者数	91.8人		157.7人		245.9人		353.9人		455.6人		722.9人	
19 常勤換算職員数(常勤率)	2.5人	89.2%	5.7人	89.3%	7.1人	92.6%	7.4人	79.3%	10.3人	86.5%	16.7人	80.2%
20 看護・介護職員常勤換算数(常勤率)	1.9人	90.9%	4.2人	91.1%	5.5人	93.8%	5.5人	80.0%	8.3人	87.2%	13.2人	81.8%
21 常勤換算1人当たり給与												
看護師	465,042円		305,341円		370,014円		468,880円		425,309円		389,140円	
22 常勤 准看護師	291,143円		293,357円		242,723円		408,015円		301,829円		330,772円	
23 介護福祉士	337,242円		271,864円		191,762円		389,864円		327,729円		297,922円	
24 介護職員	286,555円		225,841円		277,818円		344,867円		272,690円		260,563円	
25 非常勤 看護師	-		315,347円		333,105円		283,588円		359,588円		290,141円	
26 非常勤 准看護師	-		408,087円		309,449円		153,204円		265,910円		334,998円	
27 非常勤 介護福祉士	-		437,213円		233,138円		207,536円		224,301円		259,160円	
28 非常勤 介護職員	200,564円		227,773円		258,588円		258,846円		202,302円		214,989円	
29 利用者1人・1日当たり収入	10,097円		9,382円		10,719円		10,949円		11,498円		10,369円	
30 利用者1人・1日当たり支出	15,107円		12,175円		10,900円		10,414円		11,796円		10,158円	
31 常勤換算職員1人当たり給与	385,133円		276,342円		261,840円		352,362円		314,104円		286,515円	
32 看護・介護職員(常勤換算)1人当たり給与	324,679円		256,770円		236,433円		352,349円		304,059円		277,378円	
33 常勤換算職員1人当たり延利用者数	36.1人		27.5人		34.7人		48.0人		44.1人		43.2人	
34 看護・介護職員(常勤換算)1人当たり延利用者数	47.9人		38.0人		44.9人		64.3人		55.2人		55.0人	

