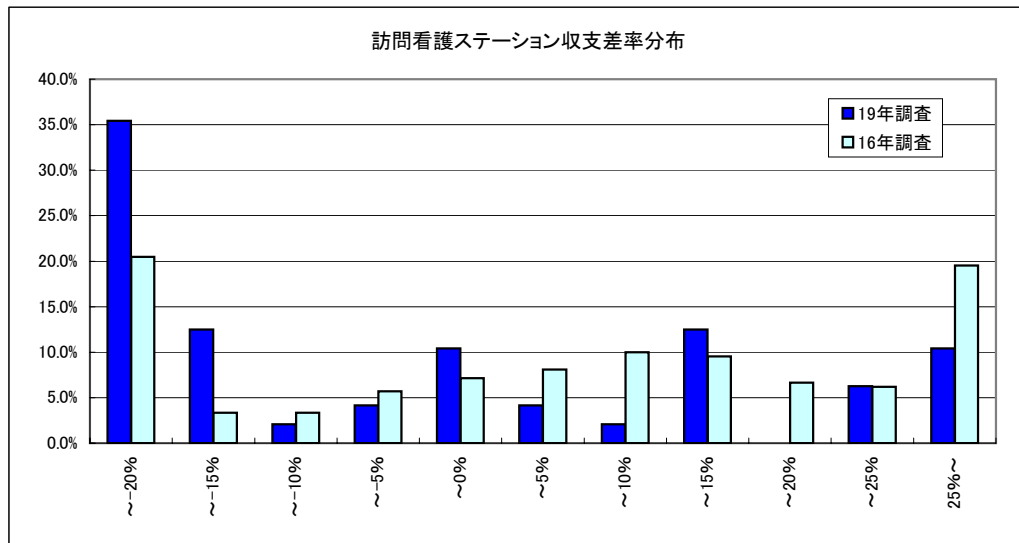


7-① 訪問看護(ステーション)(予防を含む)(総括表)

	16年調査		19年調査	
	千円		千円	
1 介護料収入	2,193		1,788	
2 保険外の利用料	1		1	
3 補助金収入	-		-	
4 国庫補助金等特別積立金取崩額	-		-	
5 介護報酬査定減	-3		-2	
6 給与費	1,641	74.9%	1,541	86.2%
7 減価償却費	38	1.7%	9	0.5%
8 その他	275	12.5%	295	16.5%
9 うち委託費	19	0.9%	20	1.1%
10 借入金補助金収入	-		-	
11 借入金利息	10		3	
12 本部費繰入	-		-	
13 収入	2,191		1,787	
14 支出	1,964		1,847	
15 差引	227	10.4%	-61	-3.4%
16 事業所数	210		48	

※1 収入及び支出の額は国庫補助金等特別積立金取崩額を除いた額  
 ※2 比率は収入に対する割合(以下同じ)

17 延べ訪問回数	253.4回		223.1回	
18 延べ訪問時間	234.7時間		194.3時間	
19 常勤換算職員数(常勤率)	5.3人	72.8%	4.9人	73.1%
20 看護職員常勤換算数(常勤率)	3.8人	68.4%	3.5人	68.3%
21 常勤換算1人当たり給与 看護師	418,103円	1.08	→ 449,504円	
22 常 准看護師	329,269円	1.20	→ 393,581円	
23 勤 理学療法士	332,520円	1.58	→ 525,148円	
24 作業療法士	400,141円	0.96	→ 383,890円	
25 非常勤 看護師	356,260円	1.07	→ 382,895円	
26 准看護師	253,048円	1.17	→ 296,230円	
27 理学療法士	544,503円	1.00	→ 542,106円	
28 作業療法士	320,250円	0.68	→ 218,859円	
29 訪問1回当たり収入	8,646円	0.93	→ 8,008円	
30 訪問1回当たり支出	7,748円	1.07	→ 8,280円	
31 常勤換算職員1人当たり給与	385,739円	1.09	→ 418,702円	
32 看護職員(常勤換算) 1人当たり給与	386,414円	1.09	→ 420,891円	
33 常勤換算職員1人当たり延訪問回数	48.2回		45.3回	
34 看護職員(常勤換算) 1人当たり延訪問回数	65.9回		64.5回	

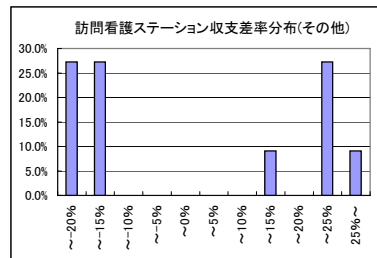
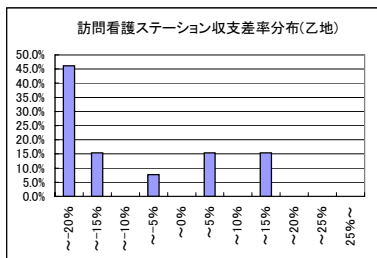
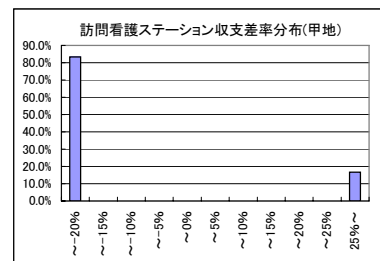
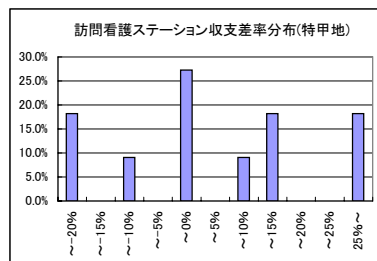
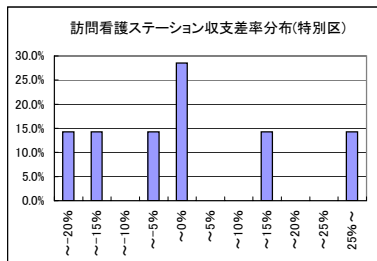


7-② 訪問看護(ステーション)(地域別集計表)

	特別区		特甲地		甲地		乙地		その他	
	千円		千円		千円		千円		千円	
1 介護料収入	2,528		2,116		1,120		1,561		1,620	
2 保険外の利用料	0		0		0		2		0	
3 補助金収入	-		-		-		-		-	
4 国庫補助金等特別積立金取崩額	-		-		-		-		-	
5 介護報酬査定減	-1		0		0		-6		-1	
6 給与費	2,078	82.2%	1,523	72.0%	1,195	106.7%	1,562	100.3%	1,380	85.2%
7 減価償却費	14	0.5%	11	0.5%	7	0.7%	6	0.4%	8	0.5%
8 その他	520	20.6%	308	14.6%	223	19.9%	218	14.0%	269	16.6%
9 うち委託費	31	1.2%	24	1.1%	5	0.4%	18	1.1%	19	1.2%
10 借入金補助金収入	-		-		-		-		-	
11 借入金利息	14		0		0		0		2	
12 本部費繰入	-		-		-		-		-	
13 収入	2,528		2,116		1,121		1,557		1,620	
14 支出	2,626		1,843		1,426		1,786		1,658	
15 差引	-98	-3.9%	274	12.9%	-305	-27.2%	-229	-14.7%	-39	-2.4%
16 事業所数	7		11		6		13		11	

※収入及び支出の額は国庫補助金等特別積立金取崩額を除いた額

17 延べ訪問回数	297.1回		268.2回		152.7回		185.4回		213.8回	
18 延べ訪問時間	271.9時間		229.1時間		136.0時間		163.1時間		178.8時間	
19 常勤換算職員数(常勤率)	5.4人	69.0%	5.5人	68.1%	4.7人	72.5%	4.3人	80.0%	5.0人	74.9%
20 看護職員常勤換算数(常勤率)	2.5人	55.9%	4.0人	58.9%	3.7人	67.9%	3.2人	76.9%	3.8人	74.9%
21 常勤換算1人当たり給与										
22 常勤 看護師	490,684円		496,159円		402,990円		464,461円		395,569円	
23 常勤 准看護師	-		464,332円		316,960円		386,914円		379,572円	
24 常勤 理学療法士	550,659円		487,158円		-		569,466円		407,706円	
25 常勤 作業療法士	517,815円		-		-		344,971円		237,630円	
26 非常勤 看護師	397,457円		389,935円		332,531円		376,486円		400,050円	
27 非常勤 准看護師	229,248円		301,000円		347,341円		306,851円		264,961円	
28 非常勤 理学療法士	627,144円		-		-		937,769円		235,222円	
29 非常勤 作業療法士	-		-		-		-		-	
29 訪問1回当たり収入	8,507円		7,891円		7,341円		8,399円		7,574円	
30 訪問1回当たり支出	8,837円		6,870円		9,340円		9,635円		7,756円	
31 常勤換算職員1人当たり給与	447,754円		425,428円		412,502円		425,638円		387,290円	
32 看護職員(常勤換算)1人当たり給与	444,850円		444,531円		377,387円		439,440円		390,584円	
33 常勤換算職員1人当たり延訪問回数	55.0回		49.0回		32.3回		43.4回		43.2回	
34 看護職員(常勤換算)1人当たり延訪問回数	117.5回		67.7回		41.4回		58.5回		56.7回	



7-③ 訪問看護(ステーション)(延べ訪問回数別集計表)

	100回以下	101~200回	201~300回	301~400回	401回以上
	千円	千円	千円	千円	千円
1 介護料収入	556	1,324	2,106	2,782	4,264
2 保険外の利用料	1	1	0	0	0
3 補助金収入	-	-	-	-	-
4 国庫補助金等特別積立金取崩額	-	-	-	-	-
5 介護報酬査定減	-0	-0	0	-18	0
6 給与費	639 114.9%	1,292 97.6%	1,824 86.6%	2,125 76.9%	3,066 71.9%
7 減価償却費	3 0.5%	9 0.7%	5 0.2%	15 0.6%	28 0.7%
8 その他	161 28.9%	229 17.3%	255 12.1%	420 15.2%	790 18.5%
9 うち委託費	16 2.9%	14 1.0%	22 1.1%	16 0.6%	41 1.0%
10 借入金補助金収入	-	-	-	-	-
11 借入金利息	1	1	0	0	19
12 本部費繰入	-	-	-	-	-
13 収入	557	1,325	2,106	2,763	4,264
14 支出	804	1,531	2,084	2,561	3,903
15 差引	-247 -44.4%	-207 -15.6%	22 1.0%	202 7.3%	362 8.5%
16 事業所数	11	15	13	4	5

※収入及び支出の額は国庫補助金等特別積立金取崩額を除いた額

17 延べ訪問回数	66.5回	162.9回	253.4回	355.3回	563.4回
18 延べ訪問時間	56.5時間	139.8時間	224.6時間	314.3時間	486.4時間
19 常勤換算職員数(常勤率)	3.8人 76.9%	4.1人 77.1%	5.2人 74.4%	6.9人 58.3%	7.5人 71.1%
20 看護職員常勤換算数(常勤率)	2.7人 70.1%	2.9人 77.5%	3.5人 69.2%	5.6人 51.8%	5.1人 63.0%

	100回以下	101~200回	201~300回	301~400回	401回以上
21 常勤換算1人当たり給与 看護師	396,576円	373,230円	532,710円	459,427円	524,420円
22 常勤換算1人当たり給与 准看護師	564,615円	353,758円	379,744円	-	464,332円
23 常勤換算1人当たり給与 理学療法士	-	407,706円	538,139円	376,597円	577,323円
24 常勤換算1人当たり給与 作業療法士	-	213,867円	308,690円	703,327円	517,815円
25 非常勤換算1人当たり給与 看護師	349,645円	308,308円	474,216円	385,722円	344,802円
26 非常勤換算1人当たり給与 准看護師	278,552円	308,737円	225,897円	-	366,715円
27 非常勤換算1人当たり給与 理学療法士	1,002,576円	282,267円	568,168円	937,769円	-
28 非常勤換算1人当たり給与 作業療法士	-	218,859円	-	-	-

29 訪問1回当たり収入	8,363円	8,131円	8,313円	7,779円	7,569円
30 訪問1回当たり支出	12,080円	9,398円	8,226円	7,209円	6,927円
31 常勤換算職員1人当たり給与	386,183円	366,629円	453,929円	446,127円	456,626円
32 看護職員(常勤換算)1人当たり給与	380,521円	356,558円	489,951円	423,902円	453,309円
33 常勤換算職員1人当たり延訪問回数	17.4回	39.7回	48.7回	51.5回	74.7回
34 看護職員(常勤換算)1人当たり延訪問回数	24.6回	56.2回	73.3回	64.0回	109.6回

