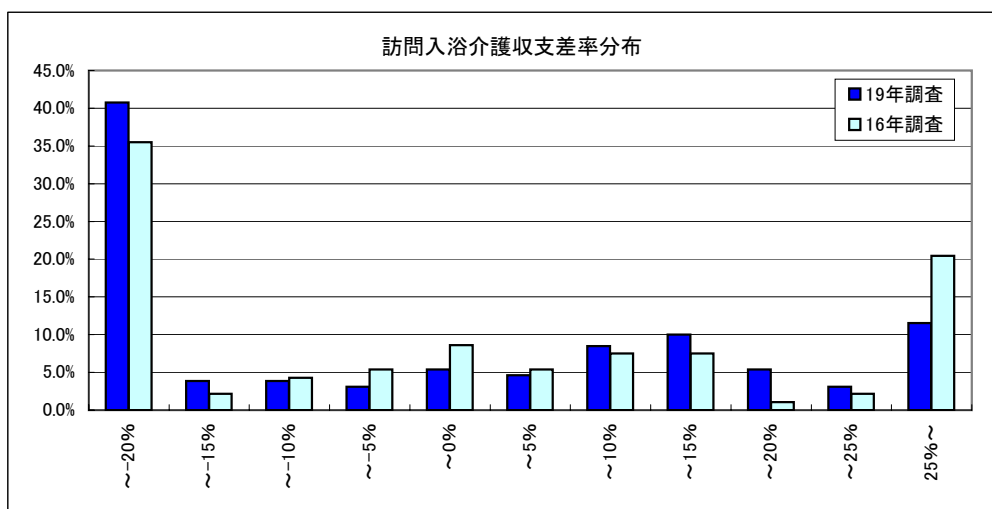


6-① 訪問入浴介護(予防を含む)(総括表)

		16年調査		19年調査	
		千円		千円	
1	介護料収入	1,645		1,839	
2	保険外の利用料	0		0	
3	補助金収入	32		0	
4	国庫補助金等特別積立金取崩額	3		0	
5	介護報酬査定減	-0		-0	
6	給与費	1,361	81.2%	1,489	81.0%
7	減価償却費	42	2.5%	42	2.3%
8	その他	233	13.9%	361	19.7%
9	うち委託費	13	0.8%	57	3.1%
10	借入金補助金収入	0		-	
11	借入金利息	7		9	
12	本部費繰入	10		1	
13	収入	1,677		1,839	
14	支出	1,651		1,902	
15	差引	26	1.6%	-64	-3.5%
16	事業所数	93		130	
※1 収入及び支出の額は国庫補助金等特別積立金取崩額を除いた額					
※2 比率は収入に対する割合(以下同じ)					
17	延べ訪問回数	131.2回		142.9回	
18	常勤換算職員数(常勤率)	5.1人	69.6%	5.2人	64.9%
19	看護・介護職員常勤換算数(常勤率)	4.7人	67.3%	4.7人	61.6%
常勤換算1人当たり給与					
20	看護師	280,212円	0.93	261,711円	
21	常 准看護師	269,858円	0.91	244,943円	
22	勤 介護福祉士	271,569円	0.99	269,150円	
23	介護職員	243,706円	1.00	242,915円	
24	非常勤 看護師	297,248円	0.94	279,472円	
25	准看護師	246,480円	0.95	234,517円	
26	勤 介護福祉士	208,650円	0.93	194,721円	
27	介護職員	200,505円	1.02	203,787円	
28	訪問1回当たり収入	12,786円	1.01	12,864円	
29	訪問1回当たり支出	12,587円	1.06	13,308円	
30	常勤換算職員1人当たり給与	253,961円	0.96	243,425円	
31	看護・介護職員(常勤換算)1人当たり給与	248,479円	0.98	242,421円	
32	常勤換算職員1人当たり延訪問回数	25.5回		27.4回	
33	看護・介護職員(常勤換算)1人当たり延訪問回数	28.0回		30.6回	

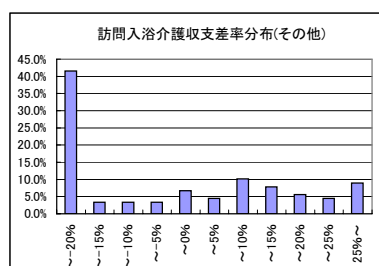
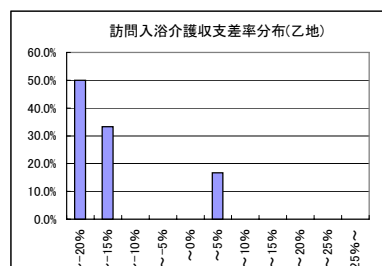
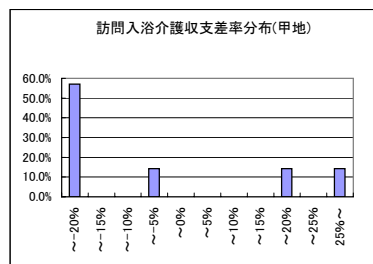
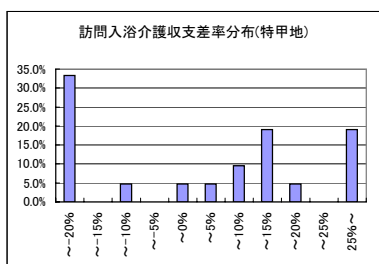
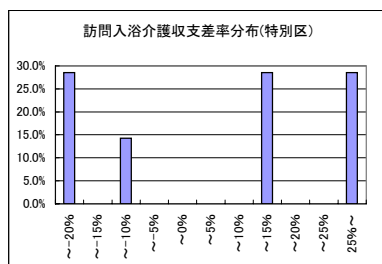


6-② 訪問入浴介護(地域区分別集計表)

	特別区		特甲地		甲地		乙地		その他	
	千円		千円		千円		千円		千円	
1 介護料収入	4,485		2,888		2,480		1,087		1,383	
2 保険外の利用料	0		0		0		0		0	
3 補助金収入	0		0		0		0		0	
4 国庫補助金等特別積立金取崩額	0		0		4		0		0	
5 介護報酬査定減	0		0		0		0		-0	
6 給与費	2,453	54.7%	2,172	75.2%	2,515	101.4%	1,233	113.5%	1,189	86.0%
7 減価償却費	21	0.5%	36	1.2%	146	5.9%	47	4.3%	36	2.6%
8 その他	1,192	26.6%	551	19.1%	719	29.0%	237	21.9%	231	16.7%
9 うち委託費	660	14.7%	70	2.4%	2	0.1%	6	0.5%	14	1.0%
10 借入金補助金収入	-		-		-		-		-	
11 借入金利息	16		4		35		8		8	
12 本部費繰入	-		-		-		-		-	
13 収入	4,485		2,888		2,480		1,087		1,384	
14 支出	3,681		2,762		3,410		1,526		1,467	
15 差引	803	17.9%	126	4.4%	-930	-37.5%	-439	-40.4%	-83	-6.0%
16 事業所数	7		21		7		6		89	

※収入及び支出の額は国庫補助金等特別積立金取崩額を除いた額

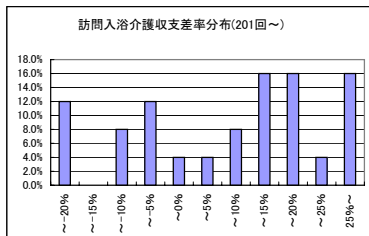
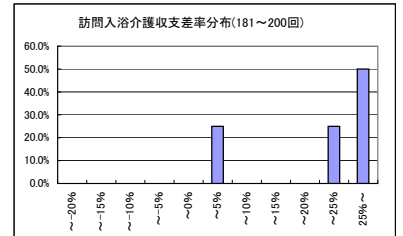
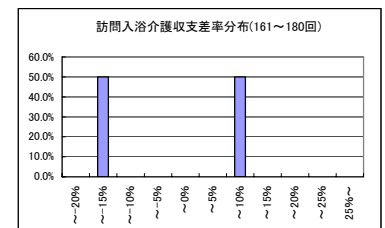
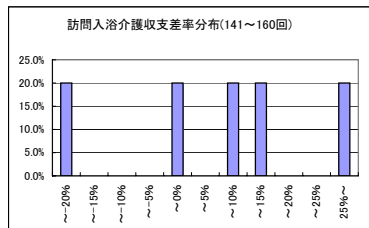
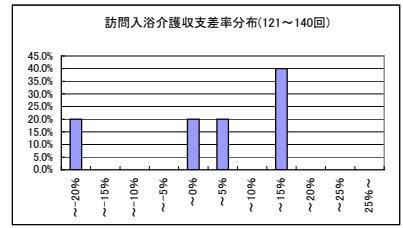
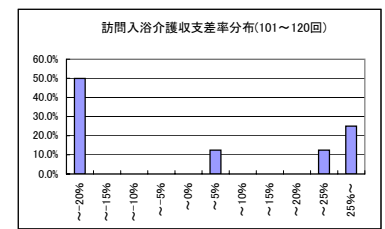
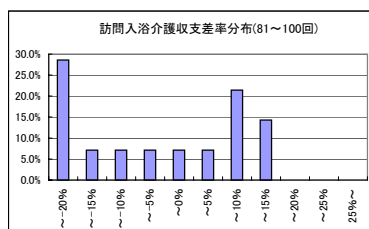
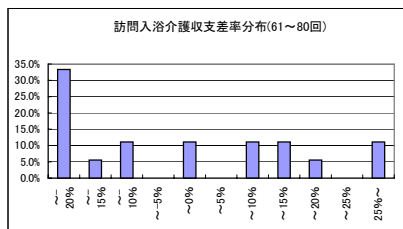
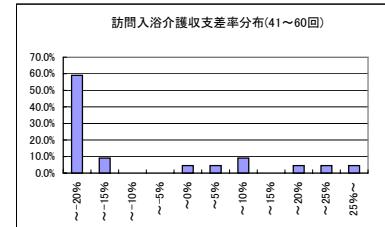
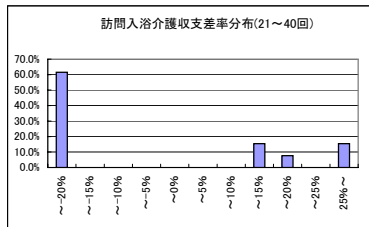
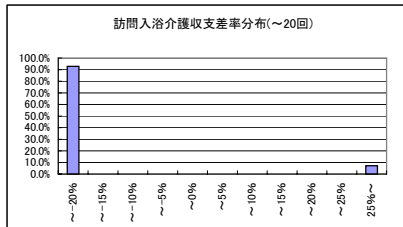
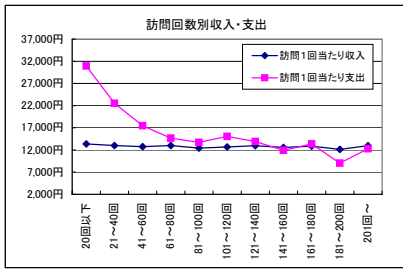
17 延べ訪問回数	339.3回		216.0回		191.4回		87.3回		110.2回	
18 常勤換算職員数(常勤率)	8.1人	64.7%	6.3人	66.9%	6.3人	79.8%	4.1人	74.8%	4.7人	62.1%
19 看護・介護職員数(常勤率)	7.5人	62.1%	5.6人	64.7%	5.3人	76.1%	3.4人	69.5%	4.3人	58.8%
常勤換算1人当たり給与										
20 看護師	357,026円		265,865円		273,374円		236,666円		250,587円	
21 常勤 准看護師	279,154円		247,364円		264,952円		212,884円		244,643円	
22 介護福祉士	288,252円		309,280円		303,905円		164,790円		248,363円	
23 介護職員	255,236円		256,321円		306,217円		223,868円		230,660円	
24 非常勤 看護師	222,502円		329,859円		316,534円		305,511円		273,498円	
25 非常勤 准看護師	181,389円		413,732円		155,277円		238,522円		212,400円	
26 非常勤 介護福祉士	-		252,610円		303,507円		246,498円		182,109円	
27 非常勤 介護職員	179,660円		253,396円		188,450円		233,871円		192,011円	
28 訪問1回当たり収入	13,218円		13,366円		12,954円		12,442円		12,556円	
29 訪問1回当たり支出	10,850円		12,782円		17,813円		17,469円		13,309円	
30 常勤換算職員1人当たり給与	245,725円		277,548円		293,273円		233,547円		227,674円	
31 看護・介護職員(常勤換算)1人当たり給与	245,722円		283,465円		287,290円		211,020円		226,617円	
32 常勤換算職員1人当たり延訪問回数	41.9回		34.1回		30.5回		21.3回		23.3回	
33 看護・介護職員(常勤換算)1人当たり延訪問回数	45.5回		38.7回		36.0回		25.8回		25.7回	



6-③ 訪問入浴介護(延べ訪問回数別集計表)

	20回以下		21～40回		41～60回		61～80回		81～100回		101～120回		121～140回	
	千円		千円		千円		千円		千円		千円		千円	
1 介護料収入	171		369		664		895		1,162		1,406		1,656	
2 保険外の利用料	0.1		0		0		0		1		0		0	
3 補助金収入	0		0		0		0		0		-2		0	
4 国庫補助金等特別積立金取崩額	0		2		1		0		1		0		0	
5 介護報酬査定減	-0		0		0		0		0		-2		0	
6 給与費	347	203.0%	539	146.0%	768	115.5%	841	94.0%	1,066	91.7%	1,369	97.5%	1,506	90.9%
7 減価償却費	7	3.9%	24	6.5%	56	8.5%	24	2.7%	38	3.3%	86	6.1%	34	2.0%
8 その他	41	24.2%	76	20.6%	86	13.0%	145	16.2%	168	14.4%	197	14.1%	237	14.3%
9 うち委託費	2	1.0%	5	1.3%	4	0.6%	8	0.9%	6	0.5%	5	0.4%	4	0.2%
10 借入金補助金収入	0		0		0		0		0		0		0	
11 借入金利息	0		0		0		0		0		14		0	
12 本部費繰入	0		2		0		0		10		0		0	
13 収入	171		369		664		895		1,162		1,405		1,656	
14 支出	395		639		911		1,010		1,281		1,666		1,776	
15 差引	-224	-131.2%	-270	-73.3%	-247	-37.2%	-115	-12.9%	-119	-10.2%	-262	-18.6%	-121	-7.3%
16 事業所数	14		13		22		18		14		8		5	
※収入及び支出の額は国庫補助金等特別積立金取崩額を除いた額														
17 延べ訪問回数	12.8回		28.4回		52.1回		68.9回		93.4回		110.8回		127.6回	
18 常勤換算職員数(常勤率)	1.8人	51.9%	2.1人	54.7%	3.0人	76.4%	3.3人	65.2%	3.9人	65.1%	4.4人	69.6%	5.8人	79.0%
19 看護・介護職員数(常勤率)	1.6人	44.9%	1.9人	51.2%	2.6人	74.6%	2.9人	60.0%	3.3人	65.7%	4.1人	67.2%	4.8人	76.0%
常勤換算1人当たり給与														
20 看護師	232,294円		268,961円		202,484円		139,125円		248,884円		377,266円		237,710円	
21 常 准看護師	146,627円		122,796円		268,198円		295,163円		249,236円		279,032円		261,095円	
22 勤 介護福祉士	175,449円		286,726円		288,870円		217,544円		253,700円		284,874円		207,239円	
23 介護職員	194,120円		214,073円		201,588円		196,872円		222,275円		251,807円		345,653円	
24 看護師	149,605円		214,591円		306,296円		230,337円		280,547円		202,227円		320,060円	
25 非 准看護師	226,162円		239,895円		150,394円		242,897円		186,055円		263,517円		256,674円	
26 勤 介護福祉士	200,302円		-		239,856円		178,967円		221,712円		261,103円		-	
27 介護職員	259,591円		130,099円		164,718円		195,466円		248,758円		237,638円		310,836円	
28 訪問1回当たり収入	13,382円		12,996円		12,742円		12,990円		12,439円		12,683円		12,976円	
29 訪問1回当たり支出	30,933円		22,523円		17,482円		14,664円		13,713円		15,045円		13,922円	
30 常勤換算職員1人当たり給与	220,123円		219,840円		224,647円		210,802円		235,242円		278,250円		249,388円	
31 看護・介護職員(常勤換算)1人当たり給与	214,642円		206,232円		227,604円		216,690円		240,990円		270,701円		265,176円	
32 常勤換算職員1人当たり延訪問回数	7.0回		13.4回		17.5回		20.6回		24.1回		25.0回		21.9回	
33 看護・介護職員(常勤換算)1人当たり延訪問回数	8.1回		15.0回		20.0回		23.9回		28.4回		26.9回		26.4回	

	141～160回		161～180回		181～200回		201回～	
	千円		千円		千円		千円	
1 介護料収入	1,928		2,181		2,334		5,680	
2 保険外の利用料	0		0		0		0	
3 補助金収入	0		0		0		0	
4 国庫補助金等特別積立金取崩額	3		0		0		0	
5 介護報酬査定減	0		0		0		0	
6 給与費	1,479	76.7%	1,835	84.1%	1,208	51.8%	4,018	70.7%
7 減価償却費	74	3.9%	134	6.1%	2	0.1%	52	0.9%
8 その他	277	14.4%	275	12.6%	524	22.5%	1,270	22.4%
9 うち委託費	75	3.9%	2	0.1%	28	1.2%	258	4.5%
10 借入金補助金収入	0		0		0		0	
11 借入金利息	2		23		3		38	
12 本部費繰入	0		0		0		0	
13 収入	1,928		2,181		2,334		5,680	
14 支出	1,829		2,267		1,737		5,378	
15 差引	99	5.1%	-85	-3.9%	597	25.6%	302	5.3%
16 事業所数	5		2		4		25	
※収入及び支出の額は国庫補助金等特別積立金取崩額を除いた額								
17 延べ訪問回数	153.2回		169.5回		192.5回		437.6回	
18 常勤換算職員数(常勤率)	6.2人	76.0%	4.5人	50.0%	6.0人	52.9%	12.7人	62.7%
19 看護・介護職員数(常勤率)	5.8人	74.6%	3.8人	40.0%	5.7人	50.0%	11.6人	59.2%
常勤換算1人当たり給与								
20 看護師	267,583円		-		241,221円		315,103円	
21 常 准看護師	232,724円		-		145,931円		262,305円	
22 勤 介護福祉士	226,260円		284,564円		235,199円		303,319円	
23 介護職員	197,162円		252,058円		237,056円		257,131円	
24 看護師	270,590円		345,544円		198,011円		291,058円	
25 非 准看護師	283,171円		208,866円		207,615円		240,022円	
26 勤 介護福祉士	271,020円		-		-		-	
27 介護職員	246,916円		239,707円		169,949円		198,900円	
28 訪問1回当たり収入	12,582円		12,869円		12,126円		12,979円	
29 訪問1回当たり支出	11,938円		13,373円		9,026円		12,288円	
30 常勤換算職員1人当たり給与	234,702円		266,049円		188,895円		258,704円	
31 看護・介護職員(常勤換算)1人当たり給与	230,956円		251,184円		184,024円		255,747円	
32 常勤換算職員1人当たり延訪問回数	24.9回		37.7回		32.1回		34.5回	
33 看護・介護職員(常勤換算)1人当たり延訪問回数	26.3回		45.2回		34.1回		37.8回	



6-④ 訪問入浴介護(経営主体別集計表)

	社会福祉協議会		社会福祉法人(社協以外)		営利法人	
	千円		千円		千円	
1 介護料収入	898		802		3,609	
2 保険外の利用料	0		0		0	
3 補助金収入	0		0		0	
4 国庫補助金等特別積立金取崩額	0		1		0	
5 介護報酬査定減	-0		0		0	
6 給与費	868	96.7%	809	100.9%	2,536	70.3%
7 減価償却費	29	3.3%	59	7.4%	31	0.9%
8 その他	96	10.7%	114	14.2%	811	22.5%
9 うち委託費	3	0.3%	17	2.1%	144	4.0%
10 借入金補助金収入	0		0		0	
11 借入金利息	0		0		25	
12 本部費繰入	4		1		0	
13 収入	898		802		3,609	
14 支出	998		983		3,402	
15 差引	-100	-11.2%	-181	-22.5%	207	5.7%
16 事業所数	32		40		45	

※収入及び支出の額は国庫補助金等特別積立金取崩額を除いた額

17 延べ訪問回数	72.6回		62.4回		278.5回	
18 常勤換算職員数(常勤率)	3.4人	62.3%	3.1人	72.6%	8.7人	62.5%
19 看護・介護職員数(常勤率)	3.0人	58.5%	2.9人	70.9%	7.7人	58.8%

常勤換算1人当たり給与					
20 看護師	219,985円		252,641円		281,041円
21 准看護師	209,737円		283,280円		236,244円
22 介護福祉士	269,048円		251,547円		266,235円
23 介護職員	191,601円		232,486円		254,625円
24 看護師	279,810円		258,063円		274,612円
25 非常勤 准看護師	232,990円		206,274円		211,078円
26 非常勤 介護福祉士	166,754円		241,838円		174,779円
27 非常勤 介護職員	240,714円		183,903円		197,815円

28 訪問1回当たり収入	12,359円	12,858円	12,959円
29 訪問1回当たり支出	13,739円	15,754円	12,217円
30 常勤換算職員1人当たり給与	226,655円	238,642円	242,061円
31 看護・介護職員(常勤換算)1人当たり給与	225,988円	238,782円	241,003円

32 常勤換算職員1人当たり延訪問回数	21.3回	20.1回	32.2回
33 看護・介護職員(常勤換算)1人当たり延訪問回数	24.1回	21.5回	36.2回

