

## 平成 19 年介護事業経営概況調査結果の概要

## 目 次

1	介護老人福祉施設	・・・・・・・・・・	1 P
	① 総括表		
	② 地域区分別集計表		
	③ 定員規模別集計表		
2	介護老人保健施設	・・・・・・・・・・	4 P
	① 総括表		
	② 地域区分別集計表		
	③ 定員規模別集計表		
3	介護療養型医療施設（病院）	・・・・・・・・・・	7 P
	① 総括表		
	② 地域区分別集計表		
	③ 定員規模別集計表		
4	認知症対応型共同生活介護（予防を含む）	・・・・・・・・	10 P
	① 総括表		
	② 地域区分別集計表		
	③ 定員規模別集計表		
	④ 経営主体別集計表		
5	訪問介護（予防を含む）	・・・・・・・・・・	14 P
	① 総括表		
	② 地域区分別集計表		
	③ 延べ訪問回数別集計表		
	④ 経営主体別集計表		
6	訪問入浴介護（予防を含む）	・・・・・・・・・・	18 P
	① 総括表		
	② 地域区分別集計表		
	③ 延べ訪問回数別集計表		
	④ 経営主体別集計表		

- 7 訪問看護（ステーション）（予防を含む）・・・23P
- ① 総括表
  - ② 地域区分別集計表
  - ③ 延べ訪問回数別集計表
- 8 通所介護（予防を含む）・・・・・・・・・・26P
- ① 総括表
  - ② 地域区分別集計表
  - ③ 延べ利用回数別集計表
  - ④ 経営主体別集計表
- 9 認知症対応型通所介護（予防を含む）・・・・・・・・30P
- ① 総括表
  - ② 地域区分別集計表
  - ③ 延べ利用回数別集計表
  - ④ 経営主体別集計表
- 10 通所リハビリテーション（予防を含む）・・・・・・・・34P
- ① 総括表
  - ② 地域区分別集計表
  - ③ 延べ利用回数別集計表
- 11 短期入所生活介護（予防を含む）・・・・・・・・37P
- ① 総括表
  - ② 地域区分別集計表
  - ③ 延べ利用者数別集計表
- 12 居宅介護支援・・・・・・・・・・40P
- ① 総括表
  - ② 地域区分別集計表
  - ③ 実利用者数別集計表
  - ④ 経営主体別集計表

- 13 福祉用具貸与（予防を含む）・・・・・・・・・・ 44 P
- ① 総括表
  - ② 地域区分別集計表
  - ③ 実利用者数別集計表
- 14 特定施設入居者生活介護（予防を含む）・・ 47 P  
（特定施設分以外を含む有料老人ホーム全体）
- ① 総括表
- 15 小規模多機能型居宅介護（予防を含む）・・・・ 48 P
- ① 総括表

1-① 介護老人福祉施設(総括表)

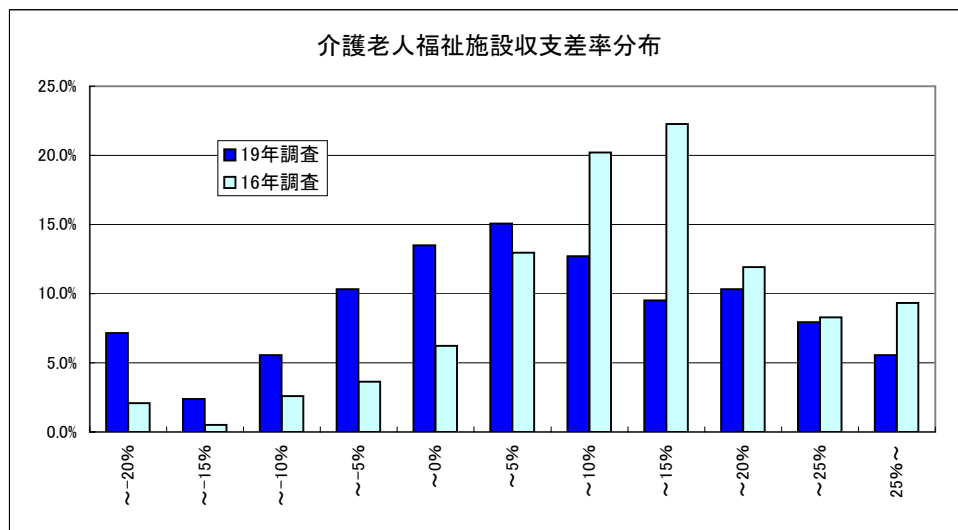
	16年調査		19年調査	
	千円		千円	
1 介護料収入	23,564		24,617	
2 保険外の利用料	174		4,890	
3 補助金収入	272		637	
4 国庫補助金等特別積立金取崩額	1,151		1,351	
5 介護報酬査定減	-0		-2	
6 給与費	14,040	58.0%	18,395	60.7%
7 減価償却費	1,860	7.7%	2,941	9.7%
8 その他	6,527	26.9%	8,667	28.6%
9 うち委託費	1,141	4.7%	2,088	6.9%
10 借入金補助金収入	215		184	
11 借入金利息	258		296	
12 本部費繰入	209		38	
13 収入(補助あり)	24,224		30,326	
14 支出	21,743		28,987	
15 差引	2,481	10.2%	1,339	4.4%
16 施設数	193		126	

※1 収入及び支出の額は国庫補助金等特別積立金取崩額を除いた額  
 ※2 比率は収入に対する割合(以下同じ)

17 平均定員	73.6人		89.9人	
18 延べ利用者数	2,163.9人		2,628.8人	
19 常勤換算職員数(常勤率)	42.1人	87.2%	55.9人	80.6%
20 看護・介護職員常勤換算数(常勤率)	30.9人	89.1%	43.3人	81.1%

常勤換算1人当たり給与					
21 看護師	407,179円	1.07	→	433,787円	
22 常勤 准看護師	350,807円	1.08	→	377,339円	
23 介護福祉士	333,428円	1.00	→	335,082円	
24 介護職員	288,448円	1.03	→	297,296円	
25 非常勤 看護師	281,894円	1.21	→	342,079円	
26 非常勤 准看護師	250,495円	1.32	→	331,786円	
27 非常勤 介護福祉士	195,911円	1.11	→	218,222円	
28 非常勤 介護職員	213,794円	1.14	→	243,476円	

29 利用者1人当たり収入	11,195円	1.03	→	11,536円
30 利用者1人当たり支出	10,048円	1.10	→	11,027円
31 常勤換算職員1人当たり給与	326,844円	1.02	→	332,954円
32 看護・介護職員(常勤換算)1人当たり給与	307,971円	1.02	→	312,904円
33 常勤換算職員1人当たり利用者数	1.7人			1.6人
34 看護・介護職員(常勤換算)1人当たり利用者数	2.3人			2.0人



1-② 介護老人福祉施設(地域区分別集計表)

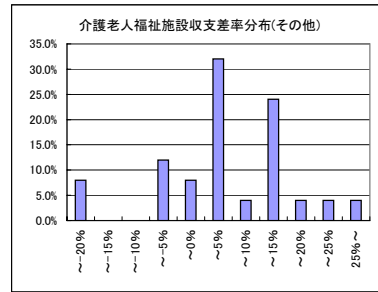
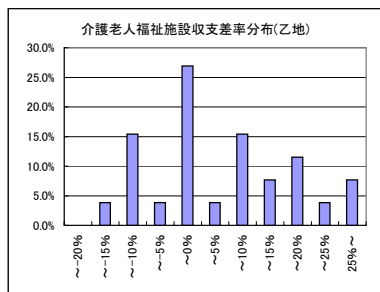
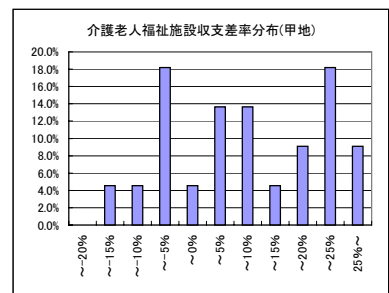
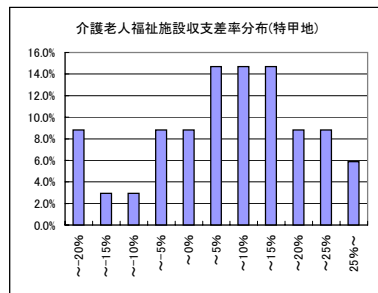
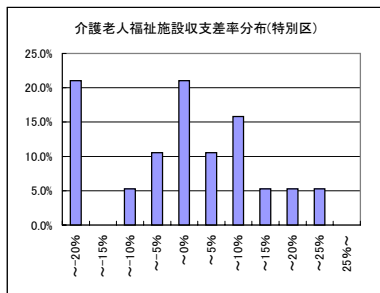
	特別区		特甲地		甲地		乙地		その他	
	千円		千円		千円		千円		千円	
1 介護料収入	24,197		25,643		22,700		27,167		22,577	
2 保険外の利用料	4,798		5,791		4,015		5,040		4,349	
3 補助金収入	884		346		1,492		456		279	
4 国庫補助金等特別積立金取崩額	1,090		1,390		1,142		1,565		1,458	
5 介護報酬査定減	0		0		0		-7		-3	
6 給与費	19,798	65.7%	19,615	61.4%	15,442	54.5%	20,187	61.3%	16,406	60.1%
7 減価償却費	2,418	8.0%	3,219	10.1%	2,308	8.2%	3,535	10.7%	2,901	10.6%
8 その他	10,349	34.3%	8,794	27.5%	7,389	26.1%	9,411	28.6%	7,567	27.7%
9 うち委託費	3,650	12.1%	2,087	6.5%	1,629	5.8%	2,023	6.1%	1,374	5.0%
10 借入金補助金収入	263		172		110		287		97	
11 借入金利息	151		483		231		291		215	
12 本部費繰入	76		15		64		17		39	
13 収入(補助あり)	30,142		31,952		28,317		32,943		27,299	
14 支出	31,702		30,736		24,292		31,876		25,670	
15 差引	-1,560	-5.2%	1,216	3.8%	4,025	14.2%	1,067	3.2%	1,629	6.0%
16 施設数	19		34		22		26		25	

※収入及び支出の額は国庫補助金等特別積立金取崩額を除いた額

17 平均定員	90.0人		92.7人		82.5人		97.8人		84.3人	
18 延べ利用者数	2,550.2人		2,800.6人		2,368.9人		2,841.7人		2,461.9人	
19 常勤換算職員数(常勤率)	53.7人	75.6%	57.4人	76.1%	47.8人	81.5%	63.1人	80.4%	55.4人	90.0%
20 看護・介護職員数(常勤率)	42.5人	76.0%	45.6人	76.2%	36.2人	82.7%	47.4人	80.5%	42.9人	91.5%

常勤換算1人当たり給与		特別区		特甲地		甲地		乙地		その他	
21 看護師	468,904円	468,904円	460,202円	460,202円	388,161円	388,161円	484,184円	484,184円	356,460円	356,460円	
22 常勤 准看護師	426,013円	426,013円	386,362円	386,362円	346,577円	346,577円	392,911円	392,911円	348,732円	348,732円	
23 介護福祉士	365,614円	365,614円	355,357円	355,357円	302,996円	302,996円	333,553円	333,553円	302,777円	302,777円	
24 介護職員	336,834円	336,834円	309,068円	309,068円	296,145円	296,145円	302,917円	302,917円	265,051円	265,051円	
25 非常勤 看護師	331,154円	331,154円	319,235円	319,235円	307,531円	307,531円	422,663円	422,663円	262,389円	262,389円	
26 非常勤 准看護師	352,086円	352,086円	333,834円	333,834円	299,671円	299,671円	358,528円	358,528円	151,518円	151,518円	
27 非常勤 介護福祉士	252,776円	252,776円	194,140円	194,140円	220,205円	220,205円	255,338円	255,338円	208,582円	208,582円	
28 非常勤 介護職員	272,663円	272,663円	248,414円	248,414円	255,392円	255,392円	222,639円	222,639円	206,275円	206,275円	

29 利用者1人・1日当たり収入	11,819円	11,409円	11,954円	11,593円	11,089円
30 利用者1人・1日当たり支出	12,431円	10,974円	10,255円	11,217円	10,427円
31 常勤換算職員1人当たり給与	369,646円	338,690円	321,129円	337,036円	301,979円
32 看護・介護職員1人当たり給与	345,072円	323,864円	298,184円	312,580円	284,155円
33 常勤換算職員1人当たり利用者数	1.6人	1.6人	1.7人	1.5人	1.5人
34 看護・介護職員1人当たり利用者数	2.0人	2.0人	2.2人	2.0人	1.9人



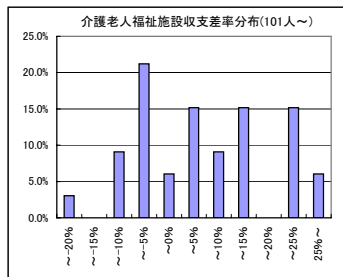
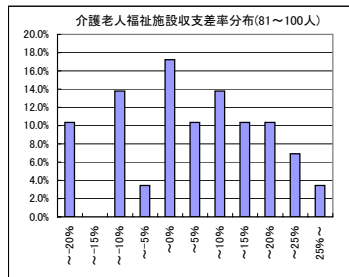
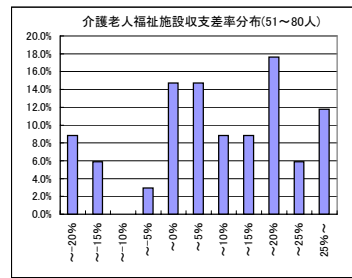
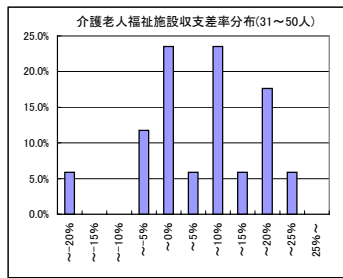
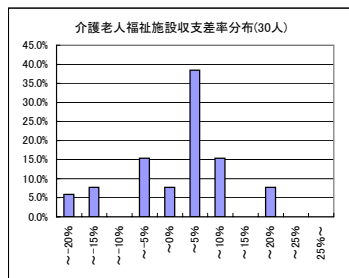
1-③ 介護老人福祉施設(定員規模別集計表)

	30人		31~50人		51~80人		81~100人		101人以上	
	千円		千円		千円		千円		千円	
1 介護料収入	9,296		13,783		20,162		26,064		39,553	
2 保険外の利用料	1,628		2,222		4,583		5,515		7,316	
3 補助金収入	170		208		1,436		372		451	
4 国庫補助金等特別積立金取崩額	537		864		1,262		842		2,462	
5 介護報酬査定減	0		-4		-6		0		-0	
6 給与費	7,178	63.5%	10,730	65.5%	14,477	55.1%	19,283	60.1%	30,020	63.0%
7 減価償却費	1,377	12.2%	1,859	11.3%	2,476	9.4%	2,822	8.8%	4,699	9.9%
8 その他	3,355	29.7%	4,662	28.4%	7,361	28.0%	9,694	30.2%	13,266	27.9%
9 うち委託費	823	7.3%	1,157	7.1%	2,112	8.0%	2,389	7.4%	2,776	5.8%
10 借入金補助金収入	217		182		121		119		293	
11 借入金利息	223		281		260		122		523	
12 本部費繰入	27		29		64		57		3	
13 収入(補助あり)	11,311		16,391		26,296		32,070		47,613	
14 支出	11,622		16,698		23,375		31,137		46,050	
15 差引	-311	-2.8%	-307	-1.9%	2,921	11.1%	933	2.9%	1,564	3.3%
16 施設数	13		17		34		29		33	

※収入及び支出の額は国庫補助金等特別積立金取崩額を除いた額

17 平均定員	30.0人		50.0人		72.7人		95.1人		147.3人	
18 延べ利用者数	864.8人		1,443.9人		2,088.6人		2,683.9人		4,442.1人	
19 常勤換算職員数(常勤率)	22.5人	79.0%	32.8人	84.1%	44.6人	83.8%	56.5人	78.9%	92.3人	79.3%
20 看護・介護職員数(常勤率)	15.8人	79.7%	24.6人	84.6%	35.1人	85.0%	43.6人	79.0%	72.1人	79.7%
21 常勤換算1人当たり給与										
22 常勤 看護師	466,887円		376,282円		406,571円		440,277円		463,380円	
23 常勤 准看護師	348,250円		324,545円		350,821円		401,098円		404,717円	
24 常勤 介護福祉士	334,919円		302,315円		316,232円		339,043円		348,977円	
25 常勤 介護職員	264,958円		271,772円		291,319円		304,247円		304,356円	
26 非常勤 看護師	337,867円		340,373円		328,817円		329,834円		354,603円	
27 非常勤 准看護師	301,714円		290,987円		267,054円		319,442円		376,758円	
28 非常勤 介護福祉士	274,223円		187,678円		117,264円		235,657円		271,424円	
29 非常勤 介護職員	191,982円		213,683円		219,798円		239,752円		262,408円	

29 利用者1人・1日当たり収入	13,080円	11,352円	12,590円	11,949円	10,719円
30 利用者1人・1日当たり支出	13,439円	11,564円	11,192円	11,601円	10,367円
31 常勤換算職員1人当たり給与	311,165円	308,241円	323,358円	338,258円	341,505円
32 看護・介護職員1人当たり給与	291,079円	284,040円	299,210円	315,089円	325,578円
33 常勤換算職員1人当たり利用者数	1.3人	1.5人	1.6人	1.6人	1.6人
34 看護・介護職員1人当たり利用者数	1.8人	2.0人	2.0人	2.1人	2.1人



2-① 介護老人保健施設(総括表)

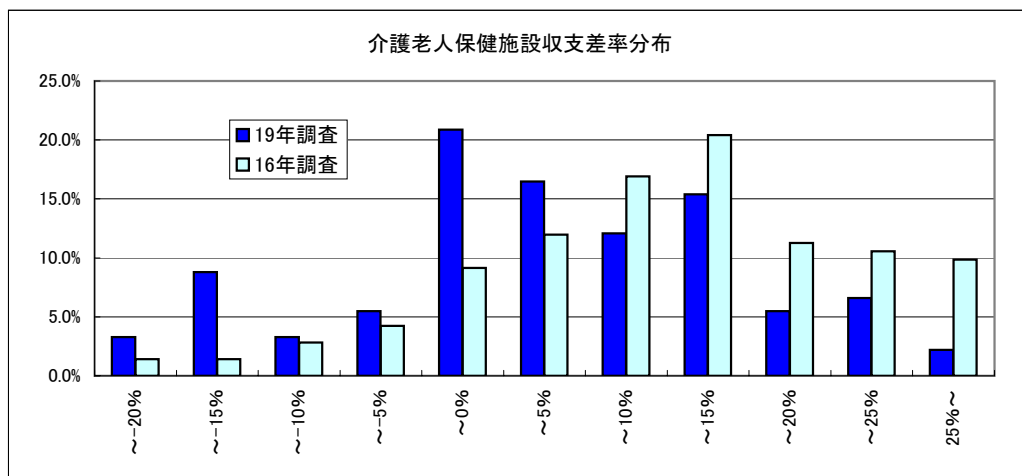
	16年調査		19年調査	
	千円		千円	
1 介護料収入	33,093		31,348	
2 保険外の利用料	1,340		7,562	
3 補助金収入	-		-	
4 国庫補助金等特別積立金取崩額	-		-	
5 介護報酬査定減	-20		-1	
6 給与費	17,338	50.4%	20,652	53.1%
7 減価償却費	2,309	6.7%	2,761	7.1%
8 その他	10,068	29.3%	12,865	33.1%
9 うち委託費	3,343	9.7%	4,616	11.9%
10 借入金補助金収入	-		-	
11 借入金利息	1,042		967	
12 本部費繰入	-		-	
13 収入	34,414		38,909	
14 支出	30,757		37,244	
15 差引	3,657	10.6%	1,664	4.3%
16 施設数	142		91	

※1 収入及び支出の額は国庫補助金等特別積立金取崩額を除いた額  
 ※2 比率は収入に対する割合(以下同じ)

17 平均定員	95.2人		107.9人	
18 延べ利用者数	2,728.0人		3,056.4人	
19 常勤換算職員数(常勤率)	52.5人	93.2%	60.1人	89.6%
20 看護・介護職員常勤換算数(常勤率)	39.1人	94.5%	46.4人	90.3%

常勤換算1人当たり給与					
21 看護師	430,870円	1.10	→	471,901円	
22 常勤 准看護師	339,034円	1.10	→	372,629円	
23 介護福祉士	290,315円	1.06	→	308,998円	
24 介護職員	241,641円	1.12	→	270,577円	
25 非常勤 看護師	277,807円	1.19	→	329,528円	
26 非常勤 准看護師	282,426円	1.04	→	293,218円	
27 非常勤 介護福祉士	208,171円	1.00	→	208,584円	
28 非常勤 介護職員	192,983円	1.01	→	195,674円	

29 利用者1人当たり収入	12,615円	1.01	→	12,730円
30 利用者1人当たり支出	11,275円	1.08	→	12,186円
31 常勤換算職員1人当たり給与	317,624円	1.09	→	345,829円
32 看護・介護職員(常勤換算)1人当たり給与	292,029円	1.08	→	315,562円
33 常勤換算職員1人当たり利用者数	1.8人			1.7人
34 看護・介護職員(常勤換算)1人当たり利用者数	2.3人			2.2人





2-② 介護老人保健施設(地域区分別集計表)

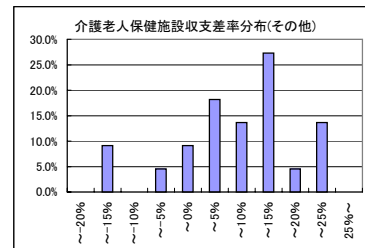
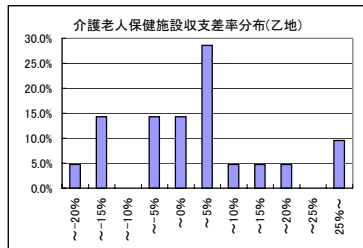
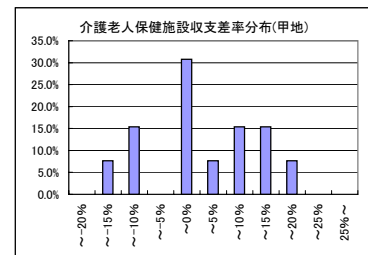
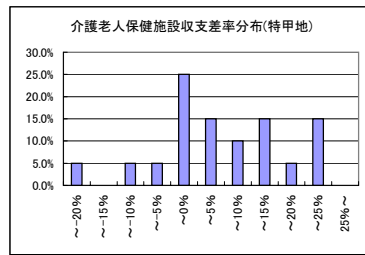
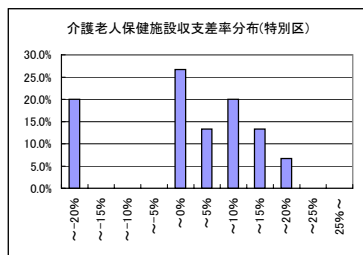
	特別区		特甲地		甲地		乙地		その他	
	千円		千円		千円		千円		千円	
1 介護料収入	32,915		30,956		32,044		29,966		31,547	
2 保険外の利用料	8,276		7,998		6,227		8,056		6,995	
3 補助金収入	-		-		-		-		-	
4 国庫補助金等特別積立金取崩額	-		-		-		-		-	
5 介護報酬査定減	-3		-0		-1		0		-3	
6 給与費	23,377	56.8%	20,109	51.6%	20,378	53.2%	19,380	51.0%	20,662	53.6%
7 減価償却費	1,938	4.7%	2,559	6.6%	3,026	7.9%	3,565	9.4%	2,580	6.7%
8 その他	14,329	34.8%	13,221	33.9%	12,695	33.2%	13,256	34.9%	11,271	29.2%
9 うち委託費	4,938	12.0%	5,077	13.0%	4,285	11.2%	5,310	14.0%	3,508	9.1%
10 借入金補助金収入	-		-		-		-		-	
11 借入金利息	667		1,062		789		1,428		751	
12 本部費繰入	-		-		-		-		-	
13 収入(補助あり)	41,188		38,953		38,270		38,021		38,538	
14 支出	40,310		36,951		36,887		37,629		35,264	
15 差引	878	2.1%	2,002	5.1%	1,382	3.6%	392	1.0%	3,274	8.5%
16 施設数	15		20		13		21		22	

※収入及び支出の額は国庫補助金等特別積立金取崩額を除いた額

17 平均定員	108.1人		105.8人		113.8人		104.8人		109.2人	
18 延べ利用者数	2,950.2人		2,991.7人		3,195.0人		3,025.3人		3,135.3人	
19 常勤換算職員数(常勤率)	61.1人	90.0%	59.2人	86.1%	61.3人	90.5%	59.6人	88.6%	60.1人	93.0%
20 看護・介護職員数(常勤率)	46.3人	91.0%	45.3人	86.6%	48.3人	89.8%	45.8人	88.5%	47.0人	95.0%

常勤換算1人当たり給与		特別区		特甲地		甲地		乙地		その他	
21 常勤	看護師	482,866円		500,406円		481,141円		468,546円		423,961円	
	准看護師	438,641円		398,703円		337,514円		375,038円		350,252円	
	介護福祉士	343,920円		320,351円		285,146円		296,550円		300,260円	
	介護職員	304,711円		273,690円		258,842円		265,307円		259,034円	
25 非常勤	看護師	443,416円		321,207円		274,133円		282,157円		308,023円	
	准看護師	381,538円		285,974円		289,814円		294,853円		266,578円	
	介護福祉士	211,263円		198,899円		203,120円		219,159円		211,472円	
	介護職員	189,820円		181,451円		232,729円		186,875円		204,914円	

29 利用者1人・1日当たり収入	13,961円	13,021円	11,978円	12,568円	12,292円
30 利用者1人・1日当たり支出	13,664円	12,351円	11,545円	12,438円	11,248円
31 常勤換算職員1人当たり給与	382,963円	358,684円	324,415円	334,497円	332,219円
32 看護・介護職員1人当たり給与	353,234円	321,811円	295,446円	309,045円	303,039円
33 常勤換算職員1人当たり利用者数	1.6人	1.7人	1.7人	1.7人	1.7人
34 看護・介護職員1人当たり利用者数	2.1人	2.2人	2.2人	2.2人	2.2人



2-③ 介護老人保健施設(定員規模別集計表)

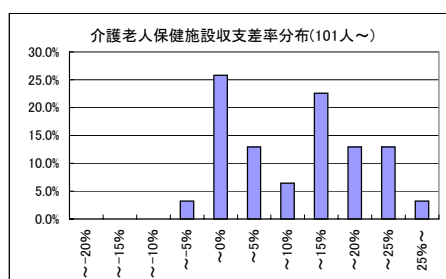
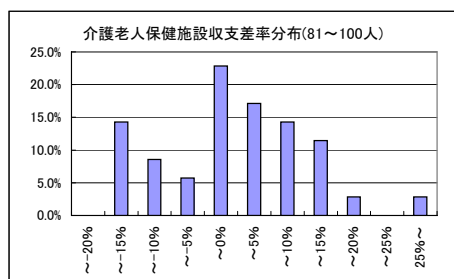
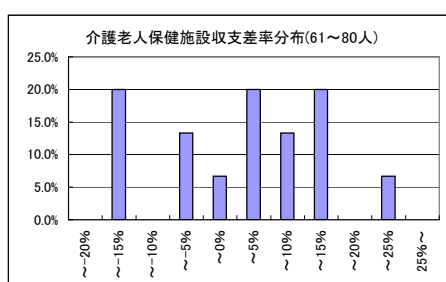
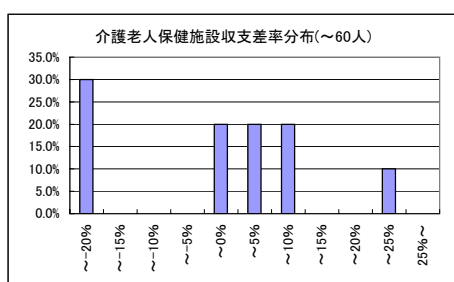
	60人以下		61~80人		81~100人		101人以上	
	千円		千円		千円		千円	
1 介護料収入	14,455		21,454		27,655		45,756	
2 保険外の利用料	3,563		5,612		7,009		10,418	
3 補助金収入	-		-		-		-	
4 国庫補助金等特別積立金取崩額	-		-		-		-	
5 介護報酬査定減	-3		0		0		0	
6 給与費	12,483	69.3%	15,085	55.7%	19,201	55.4%	27,618	49.2%
7 減価償却費	1,052	5.8%	2,381	8.8%	2,620	7.6%	3,654	6.5%
8 その他	6,304	35.0%	8,617	31.8%	11,849	34.2%	18,184	32.4%
9 うち委託費	2,229	12.4%	2,693	9.9%	4,652	13.4%	6,275	11.2%
10 借入金補助金収入	-		-		-		-	
11 借入金利息	404		824		911		1,282	
12 本部費繰入	-		-		-		-	
13 収入(補助あり)	18,015		27,066		34,663		56,172	
14 支出	20,243		26,907		34,580		50,739	
15 差引	-2,228	-12.4%	159	0.6%	83	0.2%	5,433	9.7%
16 施設数	10		15		35		31	

※収入及び支出の額は国庫補助金等特別積立金取崩額を除いた額

	60人以下		61~80人		81~100人		101人以上	
17 平均定員	51.6人		77.5人		97.8人		152.3人	
18 延べ利用者数	1,433.3人		2,217.5人		2,717.5人		4,368.4人	
19 常勤換算職員数(常勤率)	30.8	90.6%	43.0	91.1%	56.4	89.3%	82.0	89.4%
20 看護・介護職員数(常勤率)	23.3	90.6%	33.6	91.1%	43.3	89.7%	63.6	90.5%
21 常勤換算1人当たり給与								
常勤								
22 看護師	604,204円		492,008円		451,295円		468,191円	
23 准看護師	411,197円		377,758円		378,742円		362,006円	
24 介護福祉士	375,637円		310,057円		303,703円		305,178円	
25 介護職員	290,061円		258,796円		267,121円		273,773円	
非常勤								
26 看護師	410,637円		327,150円		343,320円		316,250円	
27 准看護師	293,928円		371,584円		286,341円		280,693円	
28 介護福祉士	334,683円		201,041円		178,884円		216,697円	
29 介護職員	219,671円		203,154円		203,161円		182,813円	

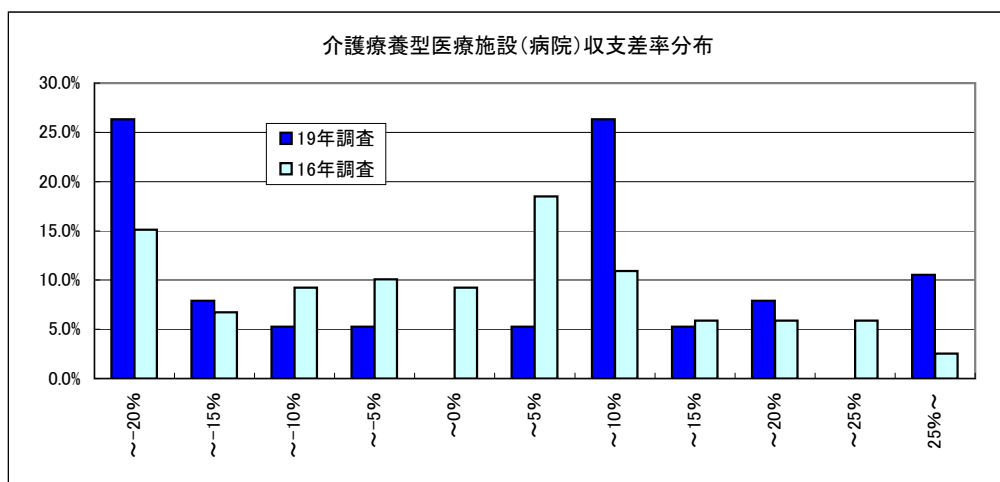
29 利用者1人・1日当たり収入	12,569円	12,206円	12,756円	12,859円
30 利用者1人・1日当たり支出	14,123円	12,134円	12,725円	11,615円
31 常勤換算職員1人当たり給与	402,507円	349,050円	341,133円	341,801円
32 看護・介護職員1人当たり給与	376,206円	313,680円	312,104円	311,521円

33 常勤換算職員1人当たり利用者数	1.6人	1.7人	1.6人	1.8人
34 看護・介護職員1人当たり利用者数	2.0人	2.2人	2.1人	2.3人



3-① 介護療養型医療施設(病院)(総括表)

	16年調査		19年調査	
	千円		千円	
1 介護料収入	40,446		32,835	
2 保険外の利用料	1,664		5,757	
3 補助金収入	-		-	
4 国庫補助金等特別積立金取崩額	-		-	
5 介護報酬査定減	-27		-28	
6 給与費	24,576	58.4%	23,189	60.1%
7 減価償却費	2,026	4.8%	1,462	3.8%
8 その他	13,595	32.3%	11,449	29.7%
9 うち委託費	3,465	8.5%	2,823	7.3%
10 借入金補助金収入	-		-	
11 借入金利息	624		517	
12 本部費繰入	-		-	
13 収入	42,083		38,564	
14 支出	40,820		36,617	
15 差引	1,263	3.0%	1,947	5.0%
16 施設数	119		38	
※1 収入及び支出の額は国庫補助金等特別積立金取崩額を除いた額				
※2 比率は収入に対する割合(以下同じ)				
17 平均定員	86.6人		77.4人	
18 延べ利用者数	2,515.9人		2,103.8人	
19 常勤換算職員数(常勤率)	60.1人	93.5%	58.1人	91.9%
20 看護・介護職員常勤換算数(常勤率)	43.4人	95.8%	39.8人	93.6%
常勤換算1人当たり給与				
21 看護師	407,668円	0.94	384,582円	
22 常 准看護師	354,257円	1.02	362,089円	
23 勤 介護福祉士	270,183円	0.96	258,325円	
24 介護職員	246,165円	0.97	239,414円	
25 非常勤 看護師	320,793円	0.91	291,731円	
26 非常勤 准看護師	256,023円	1.25	318,890円	
27 非常勤 介護福祉士	225,923円	0.83	188,524円	
28 非常勤 介護職員	177,898円	0.99	176,274円	
29 利用者1人当たり収入	16,727円	1.10	18,330円	
30 利用者1人当たり支出	16,225円	1.07	17,405円	
31 常勤換算職員1人当たり給与	379,335円	1.01	383,556円	
32 看護・介護職員(常勤換算)1人当たり給与	301,755円	0.98	295,558円	
33 常勤換算職員1人当たり利用者数	1.4人		1.2人	
34 看護・介護職員(常勤換算)1人当たり利用者数	1.9人		1.8人	



3-② 介護療養型医療施設(病院)(地域区分別集計表)

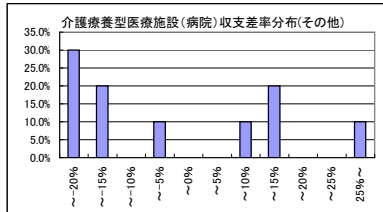
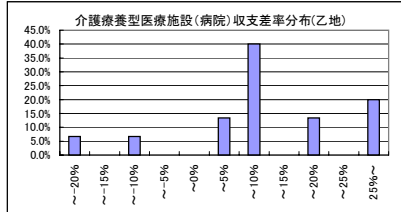
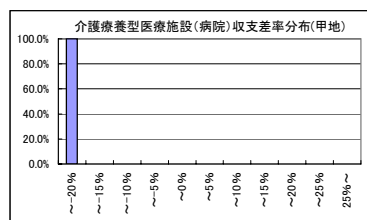
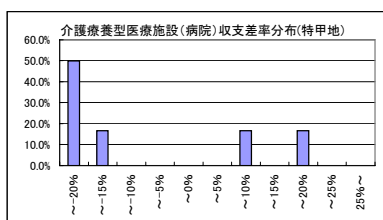
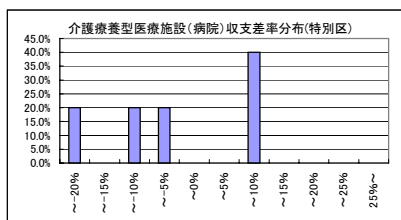
	特別区		特甲地		甲地		乙地		その他	
	千円		千円		千円		千円		千円	
1 介護料収入	35,132		22,026		18,605		44,347		23,750	
2 保険外の利用料	10,197		3,645		2,436		7,205		3,296	
3 補助金収入	-		-		-		-		-	
4 国庫補助金等特別積立金取崩額	-		-		-		-		-	
5 介護報酬査定減	-4		-5		0		-52		-24	
6 給与費	34,602	76.3%	19,251	75.0%	18,990	90.3%	27,081	52.6%	14,847	54.9%
7 減価償却費	2,337	5.2%	598	2.3%	965	4.6%	2,004	3.9%	828	3.1%
8 その他	14,070	31.0%	7,638	29.8%	6,904	32.8%	14,600	28.3%	8,609	31.9%
9 うち委託費	2,991	6.6%	2,067	8.1%	2,023	9.6%	3,576	6.9%	2,223	8.2%
10 借入金補助金収入	-		-		-		-		-	
11 借入金利息	1,192		189		206		551		387	
12 本部費繰入	-		-		-		-		-	
13 収入	45,325		25,666		21,041		51,501		27,021	
14 支出	52,201		27,676		27,064		44,236		24,671	
15 差引	-6,876	-15.2%	-2,010	-7.8%	-6,023	-28.6%	7,265	14.1%	2,350	8.7%
16 施設数	5		6		2		15		10	

※収入及び支出の額は国庫補助金等特別積立金取崩額を除いた額

17 平均定員	81.8人		51.3人		45.5人		106.2人		54.1人	
18 延べ利用者数	2,329.4人		1,493.7人		1,300.0人		2,964.5人		1,226.9人	
19 常勤換算職員数(常勤率)	82.4人	88.6%	50.6人	95.0%	39.0人	94.7%	65.6人	93.1%	43.2人	89.6%
20 看護・介護職員常勤換算数(常勤率)	49.7人	91.8%	32.3人	98.5%	25.3人	95.4%	46.9人	94.7%	31.6人	89.5%

常勤換算1人当たり給与									
21 看護師	432,388円		461,371円		393,338円		370,788円		328,713円
22 常勤 准看護師	407,344円		372,863円		358,875円		363,507円		316,603円
23 介護福祉士	311,507円		270,226円		280,613円		248,530円		239,552円
24 介護職員	289,529円		224,942円		273,257円		236,320円		207,959円
25 看護師	390,703円		201,899円		587,359円		209,239円		267,258円
26 非常勤 准看護師	284,490円		367,201円		258,108円		403,754円		267,621円
27 非常勤 介護福祉士	228,011円		-		311,238円		213,532円		-
28 非常勤 介護職員	178,560円		488,058円		-		177,328円		144,850円

29 利用者1人当たり収入	19,458円		17,183円		16,185円		17,373円		22,024円
30 利用者1人当たり支出	22,409円		18,529円		20,818円		14,922円		20,108円
31 常勤換算職員1人当たり給与	412,787円		389,967円		431,680円		379,165円		352,497円
32 看護・介護職員(常勤換算)1人当たり給与	347,971円		311,406円		317,814円		288,028円		257,788円
33 常勤換算職員1人当たり利用者数	0.9人		1.0人		1.1人		1.5人		0.9人
34 看護・介護職員(常勤換算)1人当たり利用者数	1.6人		1.5人		1.7人		2.1人		1.3人

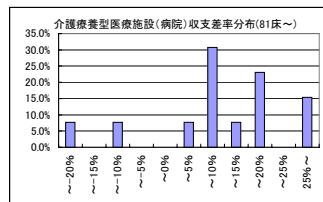
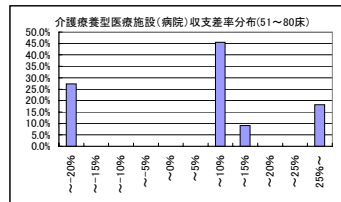
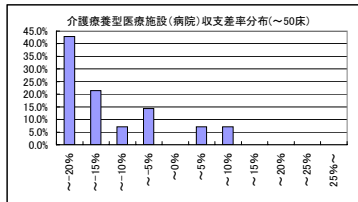


3-③ 介護療養型医療施設(病院)(定員規模別集計表)

	50床以下		51～80床		81床以上	
	千円		千円		千円	
1 介護料収入	12,434		26,501		60,164	
2 保険外の利用料	2,291		3,950		11,018	
3 補助金収入	-		-		-	
4 国庫補助金等特別積立金取崩額	-		-		-	
5 介護報酬査定減	-9		-11		-63	
6 給与費	11,882	80.7%	18,869	62.0%	39,022	54.9%
7 減価償却費	344	2.3%	1,112	3.7%	2,961	4.2%
8 その他	5,901	40.1%	8,544	28.1%	19,883	28.0%
9 うち委託費	1,596	10.8%	2,536	8.3%	4,387	6.2%
10 借入金補助金収入	-		-		-	
11 借入金利息	161		439		966	
12 本部費繰入	-		-		-	
13 収入	14,716		30,441		71,119	
14 支出	18,288		28,963		62,832	
15 差引	-3,572	-24.3%	1,477	4.9%	8,287	11.7%
16 施設数	14		11		13	

※収入及び支出の額は国庫補助金等特別積立金取崩額を除いた額

17 平均定員	30.5人		62.1人		140.9人	
18 延べ利用者数	846.6人		1,619.9人		3,867.2人	
19 常勤換算職員数(常勤率)	35.4	89.6%	38.2	95.4%	99.4	91.6%
20 看護・介護職員常勤換算数(常勤率)	20.7	93.7%	27.5	95.6%	70.8	93.0%
常勤換算1人当たり給与						
21 看護師	382,597円		374,733円		388,242円	
22 常勤 准看護師	333,169円		358,526円		374,149円	
23 常勤 介護福祉士	233,264円		270,365円		264,869円	
24 介護職員	233,708円		236,672円		241,752円	
25 看護師	376,616円		233,373円		284,181円	
26 非常勤 准看護師	200,660円		376,076円		326,713円	
27 非常勤 介護福祉士	-		241,164円		144,658円	
28 非常勤 介護職員	212,148円		166,576円		157,241円	
29 利用者1人当たり収入	17,382円		18,792円		18,391円	
30 利用者1人当たり支出	21,600円		17,879円		16,248円	
31 常勤換算職員1人当たり給与	401,683円		404,284円		369,864円	
32 看護・介護職員(常勤換算)1人当たり給与	289,063円		293,512円		298,277円	
33 常勤換算職員1人当たり利用者数	0.8人		1.4人		1.3人	
34 看護・介護職員(常勤換算)1人当たり利用者数	1.4人		2.0人		1.8人	



4-① 認知症対応型共同生活介護(予防を含む)(総括表)

	16年調査		19年調査	
	千円		千円	
1 介護料収入	3,705		3,792	
2 保険外の利用料	1,064		1,136	
3 補助金収入	34		1	
4 国庫補助金等特別積立金取崩額	4		3	
5 介護報酬査定減	0		-4	
6 給与費	2,755	57.3%	2,927	59.4%
7 減価償却費	263	5.5%	258	5.2%
8 その他	1,289	26.8%	1,253	25.4%
9 うち委託費	99	2.1%	109	2.2%
10 借入金補助金収入	3		0	
11 借入金利息	86		56	
12 本部費繰入	0		53	
13 収入(補助あり)	4,806		4,926	
14 支出	4,389		4,545	
15 差引	417	8.7%	381	7.7%
16 事業所数	150		65	

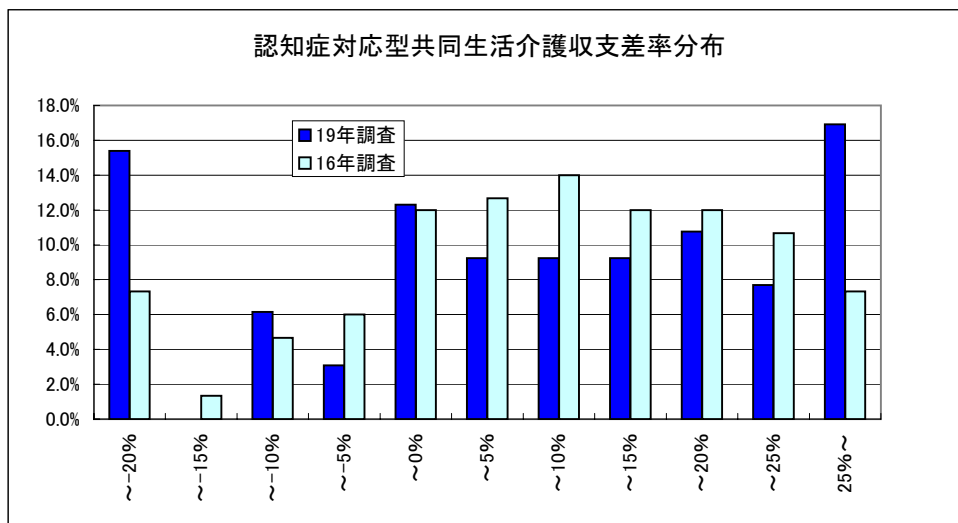
※1 収入及び支出の額は国庫補助金等特別積立金取崩額を除いた額  
 ※2 比率は収入に対する割合(以下同じ)

17 平均定員	14.5人		15.2人	
18 延べ利用者数	416.1人		411.1人	
19 常勤換算職員数(常勤率)	11.6人	82.0%	11.8人	74.6%
20 看護・介護職員常勤換算数(常勤率)	10.1人	81.8%	10.5人	72.7%

常勤換算1人当たり給与				
21 看護師	242,469円	1.24	→	300,710円
22 常 准看護師	206,516円	1.50	→	310,167円
23 勤 介護福祉士	254,184円	1.12	→	284,471円
24 介護職員	208,822円	1.10	→	229,301円
非常勤				
25 看護師	194,451円	1.22	→	238,174円
26 准看護師	130,868円	1.12	→	147,162円
27 介護福祉士	127,737円	1.72	→	219,492円
28 介護職員	175,535円	1.12	→	196,973円

29 利用者1人当たり収入	11,550円	1.04	→	11,983円
30 利用者1人当たり支出	10,549円	1.05	→	11,055円
31 常勤換算職員1人当たり給与	216,610円	1.12	→	243,550円
32 看護・介護職員(常勤換算)1人当たり給与	209,852円	1.11	→	233,904円

33 常勤換算職員1人当たり利用者数	1.2人			1.2人
34 看護・介護職員(常勤換算)1人当たり利用者数	1.4人			1.3人



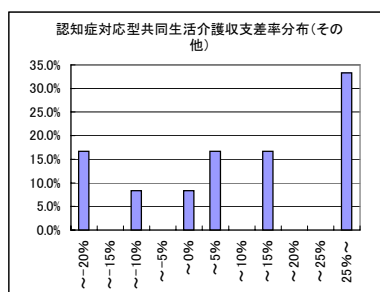
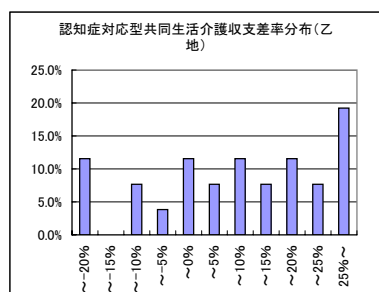
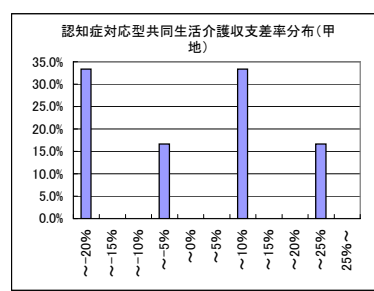
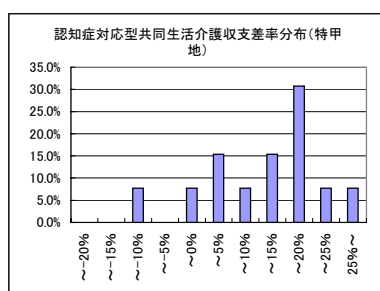
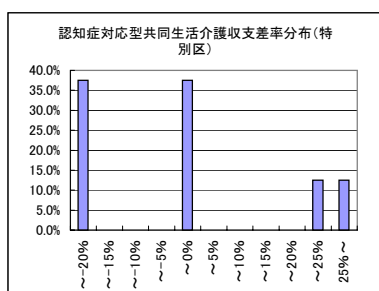
4-② 認知症対応型共同生活介護(地域区分別集計表)

	特別区		特甲地		甲地		乙地		その他	
	千円		千円		千円		千円		千円	
1 介護料収入	2,862		3,451		3,365		4,095		4,337	
2 保険外の利用料	867		1,402		761		1,389		667	
3 補助金収入	0		3		0		2		0	
4 国庫補助金等特別積立金取崩額	0		0		7		6		0	
5 介護報酬査定減	0		0		0		-9		0	
6 給与費	2,496	66.9%	2,689	55.4%	2,884	69.9%	3,180	58.1%	2,948	58.9%
7 減価償却費	79	2.1%	95	1.9%	487	11.8%	364	6.6%	209	4.2%
8 その他	988	26.5%	1,474	30.4%	1,357	32.9%	1,223	22.3%	1,204	24.1%
9 うち委託費	39	1.1%	191	3.9%	110	2.7%	121	2.2%	42	0.8%
10 借入金補助金収入	0		0		1		1		0	
11 借入金利息	51		2		19		67		113	
12 本部費繰入	117		0		0		49		103	
13 収入(補助あり)	3,729		4,856		4,126		5,477		5,004	
14 支出	3,731		4,260		4,741		4,877		4,577	
15 差引	-1	0.0%	597	12.3%	-614	-14.9%	600	11.0%	427	8.5%
16 事業所数	8		13		6		26		12	

※収入及び支出の額は国庫補助金等特別積立金取崩額を除いた額

17 平均定員	13.1人		12.8人		12.7人		16.8人		16.8人	
18 延べ利用者数	300.4人		375.8人		372.8人		445.2人		468.4人	
19 常勤換算職員数(常勤率)	9.7人	79.7%	10.7人	50.6%	10.5人	49.2%	12.6人	83.5%	13.3人	84.7%
20 看護・介護職員数(常勤率)	8.2人	76.1%	9.8人	47.4%	9.1人	42.8%	11.3人	82.6%	11.8人	84.6%
21 常勤換算1人当たり給与										
22 看護師	-		-		340,221円		276,671円		292,450円	
23 常勤 准看護師	-		-		-		372,201円		-	
24 介護福祉士	337,273円		362,502円		298,301円		266,611円		262,149円	
25 介護職員	254,985円		247,080円		247,692円		228,583円		209,969円	
26 非常勤 看護師	123,534円		284,482円		240,718円		390,489円		226,714円	
27 非常勤 准看護師	185,300円		-		160,820円		142,399円		-	
28 非常勤 介護福祉士	-		201,378円		196,450円		237,560円		255,248円	
28 非常勤 介護職員	185,513円		173,380円		270,929円		207,041円		151,574円	

29 利用者1人当たり収入	12,416円	12,923円	11,067円	12,305円	10,682円
30 利用者1人当たり支出	12,420円	11,336円	12,715円	10,957円	9,771円
31 常勤換算職員1人当たり給与	266,358円	231,441円	277,642円	246,161円	224,170円
32 看護・介護職員1人当たり給与	255,161円	224,101円	268,998円	237,306円	212,241円
33 常勤換算職員1人当たり利用者数	1.0人	1.2人	1.2人	1.2人	1.2人
34 看護・介護職員1人当たり利用者数	1.2人	1.3人	1.4人	1.3人	1.3人



4-③ 認知症対応型共同生活介護(定員規模別集計表)

	～9人		10～18人		19～27人		28人～	
	千円		千円		千円		千円	
1 介護料収入	2,123		4,629		7,125		6,558	
2 保険外の利用料	675		1,412		2,267		1,098	
3 補助金収入	0		3		0		0	
4 国庫補助金等特別積立金取崩額	0		5		0		17	
5 介護報酬査定減	0		-9		0		0	
6 給与費	1,984	70.9%	3,289	54.5%	5,569	59.3%	3,948	51.5%
7 減価償却費	128	4.6%	292	4.8%	652	6.9%	464	6.1%
8 その他	622	22.2%	1,625	26.9%	2,353	25.1%	2,149	28.1%
9 うち委託費	27	1.0%	157	2.6%	289	3.1%	161	2.1%
10 借入金補助金収入	0		1		0		3	
11 借入金利息	35		49		113		221	
12 本部費繰入	1		96		0		311	
13 収入(補助あり)	2,798		6,035		9,392		7,659	
14 支出	2,769		5,345		8,688		7,077	
15 差引	28	1.0%	691	11.4%	704	7.5%	582	7.6%
16 事業所数	30		26		6		3	

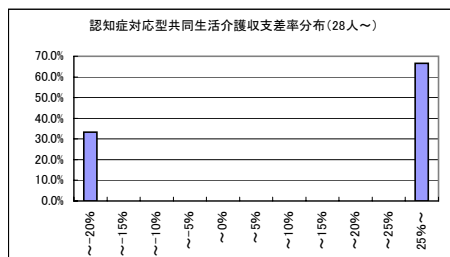
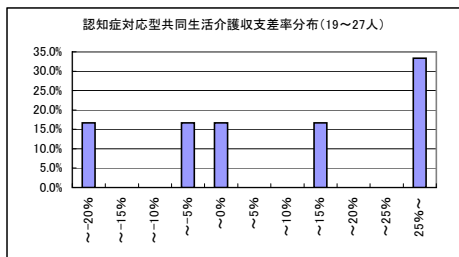
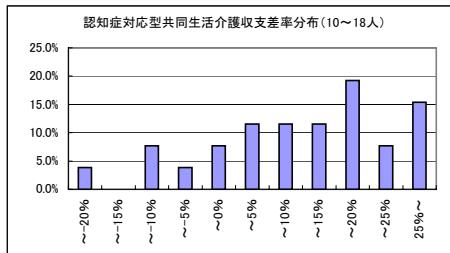
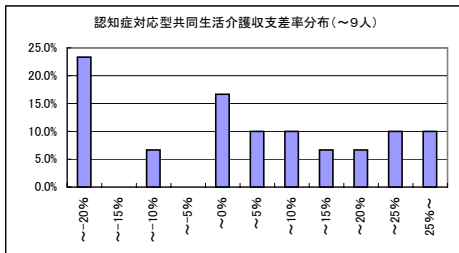
※収入及び支出の額は国庫補助金等特別積立金取崩額を除いた額

	7.6人		17.5人		26.8人		48.0人	
17 平均定員	231.5人		499.4人		790.2人		683.0人	
18 延べ利用者数	8.1人	62.7%	13.4人	73.2%	21.4人	94.2%	16.7人	90.6%
19 常勤換算職員数(常勤率)	7.0人	85.5%	12.0人	71.6%	19.7人	94.4%	14.8人	91.2%

	～9人		10～18人		19～27人		28人～	
21 常勤換算1人当たり給与								
22 常勤 看護師	-		304,586円		261,953円		-	
23 常勤 准看護師	372,201円		-		-		-	
24 常勤 介護福祉士	324,569円		273,005円		268,386円		181,532円	
25 常勤 介護職員	234,689円		221,842円		245,114円		221,569円	
26 非常勤 看護師	159,615円		318,851円		436,144円		302,461円	
27 非常勤 准看護師	152,023円		-		135,819円		-	
28 非常勤 介護福祉士	222,618円		212,197円		-		-	
29 非常勤 介護職員	184,717円		207,806円		211,192円		163,260円	

29 利用者1人当たり収入	12,083円	12,086円	11,886円	11,214円
30 利用者1人当たり支出	11,960円	10,703円	10,995円	10,362円
31 常勤換算職員1人当たり給与	244,787円	238,851円	261,983円	223,024円
32 看護・介護職員1人当たり給与	234,627円	229,314円	252,139円	214,289円

33 常勤換算職員1人当たり利用者数	1.0人	1.2人	1.2人	1.4人
34 看護・介護職員1人当たり利用者数	1.1人	1.4人	1.3人	1.5人





4-④ 認知症対応型共同生活介護(経営主体別集計表)

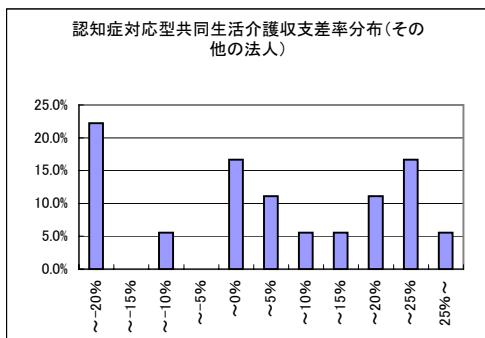
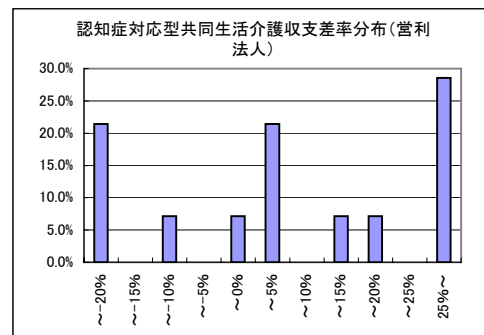
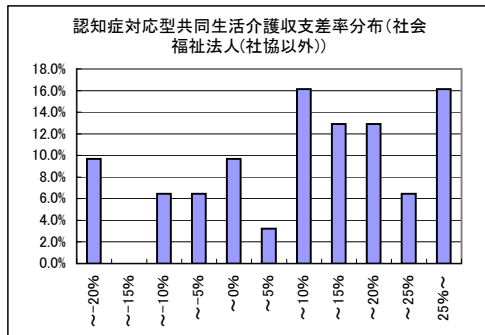
	社会福祉法人(社協以外)		営利法人		その他の法人	
	千円		千円		千円	
1 介護料収入	3,743		4,509		3,326	
2 保険外の利用料	1,218		1,277		973	
3 補助金収入	2		0		2	
4 国庫補助金等特別積立金取崩額	6		0		0	
5 介護報酬査定減	-8		0		0	
6 給与費	2,972	60.0%	3,274	56.6%	2,681	62.3%
7 減価償却費	328	6.6%	257	4.4%	130	3.0%
8 その他	1,067	21.5%	1,654	28.6%	1,311	30.5%
9 うち委託費	104	2.1%	208	3.6%	54	1.3%
10 借入金補助金収入	1		0		0	
11 借入金利息	51		99		29	
12 本部費繰入	41		89		52	
13 収入(補助あり)	4,956		5,786		4,301	
14 支出	4,453		5,371		4,203	
15 差引	503	10.1%	415	7.2%	99	2.3%
16 事業所数	31		14		18	

※収入及び支出の額は国庫補助金等特別積立金取崩額を除いた額

17 平均定員	15.2人		17.6人		13.6人	
18 延べ利用者数	407.9人		481.6人		366.7人	
19 常勤換算職員数(常勤率)	11.3人	80.6%	15.2人	74.3%	10.3人	63.6%
20 看護・介護職員数(常勤率)	10.2人	79.3%	13.2人	72.7%	9.2人	60.1%

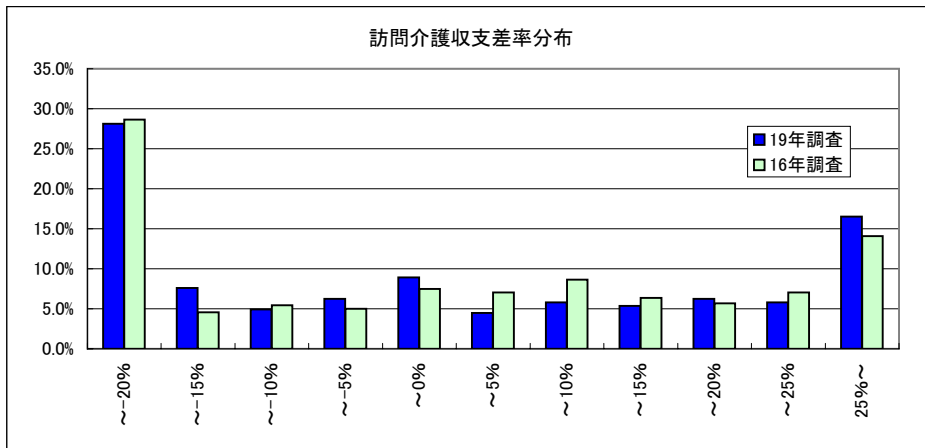
常勤換算1人当たり給与		社会福祉法人(社協以外)		営利法人		その他の法人	
21	看護師	340,221円		283,531円		-	
22	常勤 准看護師	372,201円		-		-	
23	勤 介護福祉士	291,920円		236,742円		298,249円	
24	介護職員	229,847円		208,944円		262,670円	
25	非常勤 看護師	215,013円		224,510円		341,054円	
26	准看護師	-		208,847円		161,479円	
27	勤 介護福祉士	220,327円		186,785円		226,834円	
28	介護職員	212,010円		196,773円		185,353円	

29 利用者1人当たり収入	12,151円		12,016円		11,731円	
30 利用者1人当たり支出	10,918円		11,154円		11,462円	
31 常勤換算職員1人当たり給与	254,047円		214,308円		258,572円	
32 看護・介護職員1人当たり給与	245,032円		210,169円		241,238円	
33 常勤換算職員1人当たり利用者数	1.2人		1.1人		1.2人	
34 看護・介護職員1人当たり利用者数	1.3人		1.2人		1.3人	



5-① 訪問介護(予防を含む)(総括表)

		16年調査		19年調査	
		千円		千円	
1	介護料収入	3,503		3,387	
2	保険外の利用料	3		1	
3	補助金収入	106		0	
4	国庫補助金等特別積立金取崩額	4		3	
5	介護報酬査定減	-10		-0	
6	給与費	3,032	84.1%	2,803	82.8%
7	減価償却費	39	1.1%	52	1.5%
8	その他	454	12.6%	392	11.6%
9	うち委託費	26	0.7%	36	1.1%
10	借入金補助金収入	1		0	
11	借入金利息	6		3	
12	本部費繰入	20		29	
13	収入(補助あり)	3,603		3,387	
14	支出	3,548		3,276	
15	差引	55	1.5%	111	3.3%
16	事業所数	440		224	
※1 収入及び支出の額は国庫補助金等特別積立金取崩額を除いた額					
※2 比率は収入に対する割合(以下同じ)					
17	延べ訪問回数	928.4回		955.2回	
18	常勤換算職員数(常勤率)	12.4人	42.2%	13.4人	42.1%
19	介護職員常勤換算数(常勤率)	11.3人	38.1%	12.3人	39.2%
常勤換算1人当たり給与					
常勤					
20	介護福祉士	257,581円	0.95	245,329円	
21	介護職員	217,660円	0.98	214,019円	
非常勤					
22	介護福祉士	212,460円	1.03	219,688円	
23	介護職員	227,704円	0.93	211,317円	
24	訪問1回当たり収入	3,881円	0.91	3,546円	
25	訪問1回当たり支出	3,822円	0.90	3,430円	
26	常勤換算職員1人当たり給与	232,748円	0.96	223,259円	
27	介護職員(常勤換算)1人当たり給与	229,282円	0.96	221,060円	
28	訪問介護員常勤換算1人当たり訪問回数	81.7回		77.9回	
延べ訪問回数					
29	身体介護	284.9回	30.7%	243.6回	30.8%
30	身体・生活	236.0回	25.4%	255.1回	32.3%
31	生活援助	397.8回	42.8%	267.2回	33.8%
32	通院	9.8回		24.9回	
33	計	928.4回		790.8回	
延べ訪問時間					
34	身体介護	255時間	20.3%	225時間	22.3%
35	身体・生活	427時間	34.0%	435時間	43.2%
36	生活援助	573時間	45.7%	348時間	34.5%
37	計	1,254時間		1,007時間	
予防サービス					
38	延べ訪問回数(対介護サービス比)	-	-	164.5回	17.2%
39	延べ訪問時間	-	-	229時間	



5-② 訪問介護(地域区分別集計表)

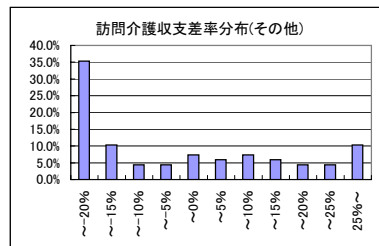
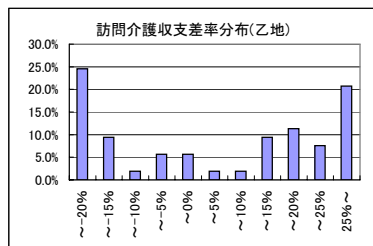
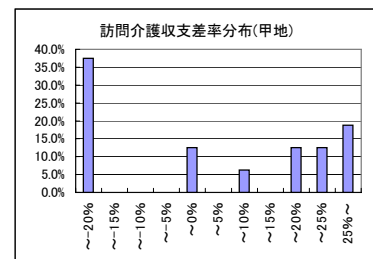
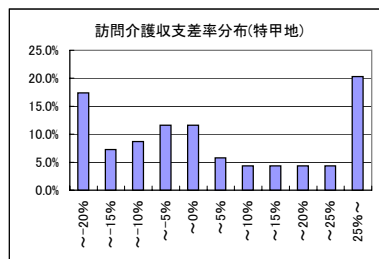
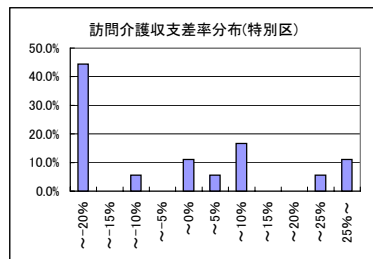
	特別区		特甲地		甲地		乙地		その他	
	千円		千円		千円		千円		千円	
1 介護料収入	2,693		4,719		2,972		3,655		2,106	
2 保険外の利用料	0		2		0		0		0	
3 補助金収入	0		0		0		0		0	
4 国庫補助金等特別積立金取崩額	10		1		17		0		3	
5 介護報酬査定減	0		-1		0		-0		-0	
6 給与費	2,871	106.6%	3,720	78.8%	2,177	73.2%	3,136	85.8%	1,742	82.7%
7 減価償却費	40	1.5%	54	1.1%	54	1.8%	42	1.2%	61	2.9%
8 その他	344	12.8%	404	8.6%	458	15.4%	352	9.6%	409	19.4%
9 うち委託費	69	2.6%	46	1.0%	29	1.0%	9	0.3%	39	1.8%
10 借入金補助金収入	0		0		0		0		0	
11 借入金利息	23		1		1		2		2	
12 本部費繰入	0		85		0		3		6	
13 収入	2,693		4,720		2,972		3,655		2,107	
14 支出	3,268		4,263		2,672		3,536		2,217	
15 差引	-574	-21.3%	457	9.7%	299	10.1%	120	3.3%	-110	-5.2%
16 事業所数	18		69		16		53		68	

※収入及び支出の額は国庫補助金等特別積立金取崩額を除いた額

17 延べ訪問回数	773.8回		1,301.9回		818.1回		1,031.5回		624.3回	
18 常勤換算職員数(常勤率)	11.5人	47.1%	19.2人	42.2%	11.1人	39.9%	14.8人	35.0%	7.3人	51.8%
19 介護職員数(常勤率)	9.0人	44.1%	18.2人	39.8%	10.4人	36.5%	13.7人	32.3%	6.4人	48.0%
20 常勤換算1人当たり給与 常勤										
21 介護福祉士	281,942円		246,567円		258,274円		232,552円		241,164円	
21 介護職員	268,493円		201,358円		187,221円		236,644円		216,433円	
22 非常勤										
22 介護福祉士	320,064円		204,344円		240,910円		233,489円		204,829円	
23 介護職員	241,760円		198,113円		198,724円		224,190円		221,366円	

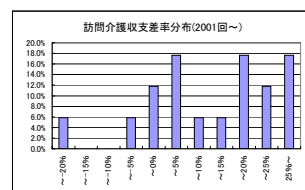
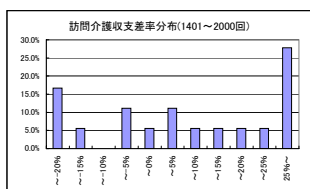
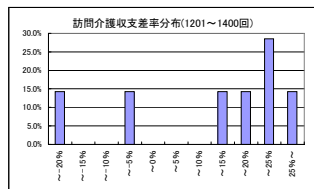
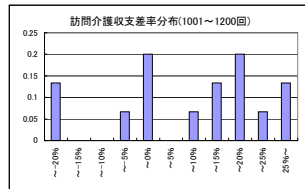
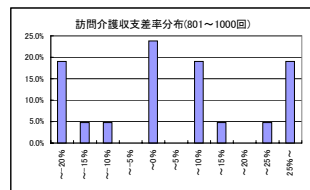
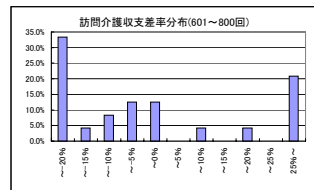
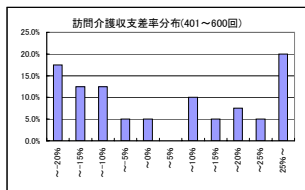
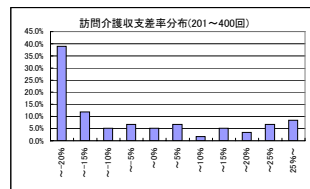
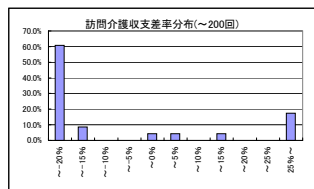
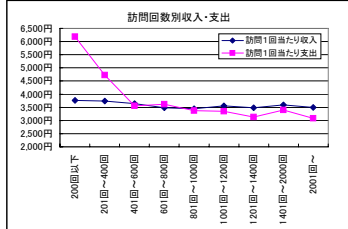
24 訪問1回当たり収入	3,481円	3,625円	3,633円	3,544円	3,375円
25 訪問1回当たり支出	4,223円	3,274円	3,267円	3,428円	3,552円
26 常勤換算職員1人当たり給与	248,178円	214,380円	211,033円	230,380円	229,685円
27 介護職員1人当たり給与	262,649円	211,461円	212,171円	228,704円	223,977円
28 訪問介護員常勤換算1人当たり訪問回数	86.2回	71.4回	79.0回	75.2回	97.4回

29 延べ訪問回数										
29 身体介護	250.5回	37.9%	283.4回	25.9%	215.0回	31.3%	209.5回	26.3%	234.7回	43.6%
30 身体・生活	241.1回	36.4%	352.1回	32.2%	251.9回	36.7%	288.7回	36.2%	134.9回	25.1%
31 生活援助	169.1回	25.6%	402.6回	36.8%	180.0回	26.2%	287.3回	36.0%	160.6回	29.9%
32 通院	0.7回		54.8回		38.9回		11.9回		7.8回	
33 延べ訪問時間										
33 身体介護	238時間	28.6%	261時間	18.0%	192時間	23.1%	199時間	18.6%	213時間	35.7%
34 身体・生活	381時間	45.7%	644時間	44.4%	412時間	49.7%	491時間	45.9%	198時間	33.2%
35 生活援助	213時間	25.6%	547時間	37.7%	225時間	27.1%	380時間	35.5%	185時間	31.0%
36 予防サービス										
36 延べ訪問回数(対介護サービス比)	112.5回	14.5%	208.9回	16.0%	132.3回	16.2%	234.2回	22.7%	86.3回	13.8%
37 延べ訪問時間	140時間		297時間		179時間		339時間		108時間	



5-③ 訪問介護(延べ訪問回数別集計表)

	200回以下	201回~400回	401回~600回	601回~800回	801回~1000回	1001回~1200回	1201回~1400回	1401回~2000回	2001回~	
	千円	千円	千円	千円	千円	千円	千円	千円	千円	
1 介護料収入	368	1,103	1,811	2,431	3,079	3,933	4,389	6,245	16,911	
2 保険外の利用料	0	0	0	5	1	0	0	0	0	
3 補助金収入	0	0	1	0	0	0	0	0	0	
4 国庫補助金等特別積立金取崩額	1	4	3	0	14	0	0	0	3	
5 介護報酬査定減	0	-0	-0	-1	0	-2	0	-1	-0	
6 給与費	500	1,124	1,486	2,141	2,459	3,166	3,386	5,077	13,239	
7 減価償却費	10	49	39	61	50	43	39	59	150	
8 その他	95	224	241	305	526	462	521	636	1,316	
9 うち委託費	4	32	15	32	27	10	30	47	169	
10 借入金補助金収入	0	0	0	0	0	0	0	0	0	
11 借入金利息	1	1	2	0	0	4	0	23	8	
12 本部費繰入	0	2	4	21	0	24	0	109	193	
13 収入(補助あり)	368	1,103	1,811	2,435	3,080	3,932	4,389	6,244	16,911	
14 支出	604	1,396	1,769	2,529	3,021	3,699	3,946	5,904	14,902	
15 差引	-236	-64.1%	-293	-26.6%	-42	2.3%	-93	-3.8%	58	1.9%
16 事業所数	23	59	40	24	21	15	7	18	17	
※収入及び支出の額は国庫補助金等特別積立金取崩額を除いた額										
17 延べ訪問回数	97.8回	295.3回	496.8回	700.0回	894.1回	1,105.7回	1,260.1回	1,738.8回	4,832.4回	
18 常勤換算職員数(常勤率)	3.5人 61.1%	4.8人 60.7%	7.2人 40.0%	8.8人 48.8%	11.2人 36.1%	12.7人 42.4%	15.3人 37.8%	22.5人 39.2%	70.4人 38.2%	
19 介護職員数(常勤率)	2.7人 53.0%	4.1人 58.2%	6.3人 36.6%	7.9人 46.5%	10.4人 32.5%	11.7人 39.3%	13.9人 33.4%	19.8人 35.7%	67.9人 36.6%	
20 常勤換算1人当たり給与(常勤)										
21 介護福祉士	188,484円	247,650円	269,152円	242,693円	253,394円	247,752円	217,123円	249,589円	243,030円	
22 介護職員	159,240円	200,797円	209,643円	214,676円	219,269円	248,020円	204,959円	223,100円	212,949円	
23 非常勤										
24 介護福祉士	140,452円	182,632円	227,478円	211,280円	221,056円	235,464円	226,126円	245,244円	216,383円	
25 介護職員	180,335円	207,727円	203,732円	218,291円	216,093円	279,353円	215,925円	239,109円	193,433円	
26 訪問1回当たり収入	3,768円	3,735円	3,646円	3,479円	3,445円	3,556円	3,483円	3,591円	3,500円	
27 訪問1回当たり支出	6,181円	4,728円	3,561円	3,612円	3,379円	3,346円	3,132円	3,395円	3,084円	
28 常勤換算職員1人当たり給与	178,671円	217,501円	227,858円	228,179円	229,543円	263,579円	218,970円	236,951円	213,720円	
29 介護職員1人当たり給与	173,948円	215,967円	224,705円	224,307円	224,580円	261,695円	216,541円	239,341円	211,284円	
30 訪問介護員常勤換算1人当たり訪問回数	35.6回	72.3回	78.5回	88.2回	86.2回	94.7回	90.9回	88.0回	71.1回	
31 延べ訪問回数										
32 身体介護	25.7回 33.4%	99.4回 40.8%	128.1回 32.7%	174.2回 29.8%	288.2回 38.1%	346.3回 35.1%	394.4回 37.5%	419.3回 28.5%	1,014.8回 25.8%	
33 身体・生活	26.3回 34.3%	56.5回 23.2%	147.8回 37.7%	145.9回 25.0%	215.3回 28.5%	407.9回 41.3%	239.4回 22.8%	519.7回 35.3%	1,300.8回 33.1%	
34 生活援助	23.8回 31.0%	86.5回 35.5%	115.3回 29.4%	233.7回 40.0%	239.2回 31.6%	209.7回 21.2%	405.4回 38.6%	514.7回 34.9%	1,394.9回 35.5%	
35 通院	0.9回	1.0回	0.9回	30.5回	13.4回	23.3回	11.3回	19.9回	215.4回	
36 延べ訪問時間										
37 身体介護	29時間 27.9%	103時間 34.0%	117時間 23.5%	149時間 22.5%	244時間 28.1%	295時間 25.1%	282時間 24.3%	360時間 18.8%	1,019時間 19.0%	
38 身体・生活	46時間 44.6%	92時間 30.4%	233時間 46.7%	238時間 36.0%	332時間 38.3%	613時間 52.3%	375時間 32.4%	891時間 46.5%	2,411時間 45.0%	
39 生活援助	28時間 27.5%	108時間 35.7%	149時間 29.9%	274時間 41.5%	292時間 33.6%	265時間 22.6%	501時間 43.3%	663時間 34.6%	1,926時間 36.0%	
40 予防サービス										
41 延べ訪問回数(対介護サービス比)	21.0回 21.5%	51.9回 17.6%	104.8回 21.1%	115.7回 16.5%	138.0回 15.4%	118.5回 10.7%	209.6回 16.6%	265.1回 15.2%	906.5回 18.8%	
42 延べ訪問時間	26時間	66時間	136時間	141時間	184時間	148時間	291時間	371時間	1,358時間	



5-④ 訪問介護(経営主体別集計表)

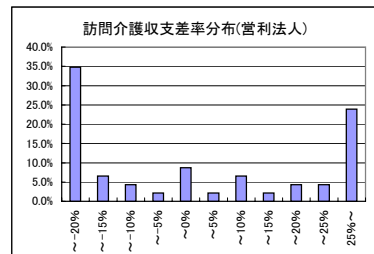
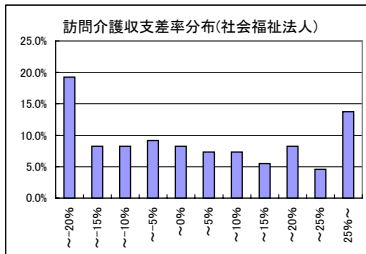
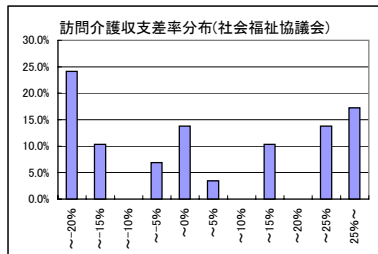
	社会福祉協議会		社会福祉法人		営利法人	
	千円		千円		千円	
1 介護料収入	5,653		3,583		2,856	
2 保険外の利用料	0		0		3	
3 補助金収入	0		0		0	
4 国庫補助金等特別積立金取崩額	0		7		0	
5 介護報酬査定減	-0		-1		-0	
6 給与費	4,652	82.3%	3,054	85.2%	2,119	74.1%
7 減価償却費	75	1.3%	70	2.0%	26	0.9%
8 その他	415	7.3%	339	9.5%	558	19.5%
9 うち委託費	52	0.9%	44	1.2%	29	1.0%
10 借入金補助金収入	0		0		0	
11 借入金利息	0		2		11	
12 本部費繰入	177		9		0	
13 収入	5,653		3,582		2,859	
14 支出	5,318		3,468		2,715	
15 差引	335	5.9%	115	3.2%	144	5.1%
16 事業所数	29		109		46	

※収入及び支出の額は国庫補助金等特別積立金取崩額を除いた額

17 延べ訪問回数	1,512.8回		1,029.1回		820.4回	
18 常勤換算職員数(常勤率)	21.9人	37.4%	14.5人	41.9%	10.4人	45.4%
19 介護職員数(常勤率)	20.6人	35.1%	13.8人	40.0%	8.5人	39.7%
常勤換算1人当たり給与 常勤						
20 介護福祉士	240,453円		248,641円		255,136円	
21 介護職員	214,616円		206,235円		228,870円	
非常勤						
22 介護福祉士	230,360円		225,271円		173,973円	
23 介護職員	241,862円		205,646円		195,772円	

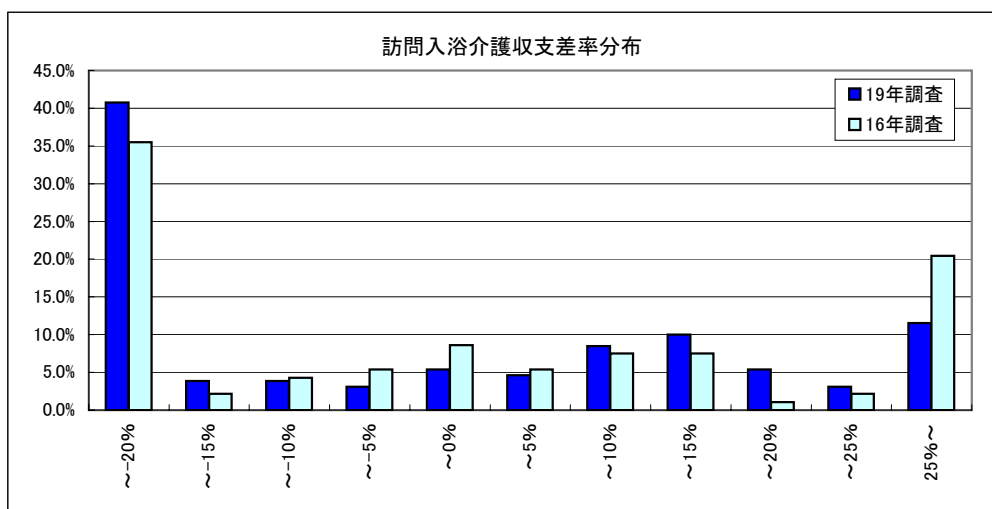
24 訪問1回当たり収入	3,737円	3,481円	3,485円
25 訪問1回当たり支出	3,516円	3,369円	3,309円
26 常勤換算職員1人当たり給与	239,749円	222,381円	210,666円
27 介護職員1人当たり給与	236,522円	219,318円	208,623円
28 訪問介護員常勤換算1人当たり訪問回数	73.6回	74.5回	96.1回

29 延べ訪問回数						
身体介護	309.8回	24.9%	250.8回	30.3%	273.0回	37.8%
30 身体・生活	434.8回	34.9%	246.5回	29.8%	237.0回	32.8%
31 生活援助	495.9回	39.8%	291.8回	35.3%	195.7回	27.1%
32 通院	4.3回		38.4回		17.0回	
延べ訪問時間						
33 身体介護	306時間	17.0%	226時間	21.9%	242時間	28.1%
34 身体・生活	820時間	45.5%	424時間	41.1%	370時間	43.1%
35 生活援助	677時間	37.6%	381時間	37.0%	248時間	28.8%
予防サービス						
36 延べ訪問回数(対介護サービス比)	267.9回	17.7%	201.6回	19.6%	97.7回	11.9%
37 延べ訪問時間	390時間		282時間		126時間	



6-① 訪問入浴介護(予防を含む)(総括表)

	16年調査		19年調査	
	千円		千円	
1 介護料収入	1,645		1,839	
2 保険外の利用料	0		0	
3 補助金収入	32		0	
4 国庫補助金等特別積立金取崩額	3		0	
5 介護報酬査定減	-0		-0	
6 給与費	1,361	81.2%	1,489	81.0%
7 減価償却費	42	2.5%	42	2.3%
8 その他	233	13.9%	361	19.7%
9 うち委託費	13	0.8%	57	3.1%
10 借入金補助金収入	0		-	
11 借入金利息	7		9	
12 本部費繰入	10		1	
13 収入	1,677		1,839	
14 支出	1,651		1,902	
15 差引	26	1.6%	-64	-3.5%
16 事業所数	93		130	
※1 収入及び支出の額は国庫補助金等特別積立金取崩額を除いた額				
※2 比率は収入に対する割合(以下同じ)				
17 延べ訪問回数	131.2回		142.9回	
18 常勤換算職員数(常勤率)	5.1人	69.6%	5.2人	64.9%
19 看護・介護職員常勤換算数(常勤率)	4.7人	67.3%	4.7人	61.6%
常勤換算1人当たり給与				
20 看護師	280,212円	0.93	261,711円	
21 常勤 准看護師	269,858円	0.91	244,943円	
22 介護福祉士	271,569円	0.99	269,150円	
23 介護職員	243,706円	1.00	242,915円	
非常勤				
24 看護師	297,248円	0.94	279,472円	
25 非常勤 准看護師	246,480円	0.95	234,517円	
26 介護福祉士	208,650円	0.93	194,721円	
27 介護職員	200,505円	1.02	203,787円	
28 訪問1回当たり収入	12,786円	1.01	12,864円	
29 訪問1回当たり支出	12,587円	1.06	13,308円	
30 常勤換算職員1人当たり給与	253,961円	0.96	243,425円	
31 看護・介護職員(常勤換算)1人当たり給与	248,479円	0.98	242,421円	
32 常勤換算職員1人当たり延訪問回数	25.5回		27.4回	
33 看護・介護職員(常勤換算)1人当たり延訪問回数	28.0回		30.6回	

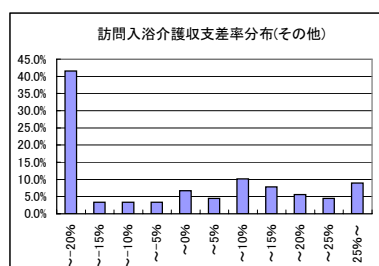
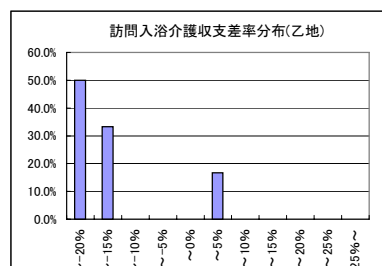
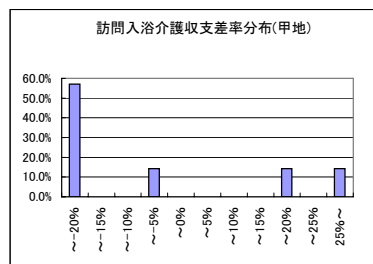
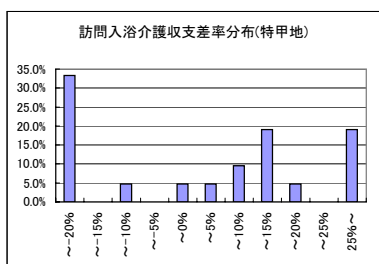
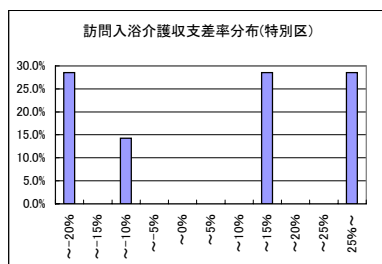


6-② 訪問入浴介護(地域区別集計表)

	特別区		特甲地		甲地		乙地		その他	
	千円		千円		千円		千円		千円	
1 介護料収入	4,485		2,888		2,480		1,087		1,383	
2 保険外の利用料	0		0		0		0		0	
3 補助金収入	0		0		0		0		0	
4 国庫補助金等特別積立金取崩額	0		0		4		0		0	
5 介護報酬査定減	0		0		0		0		-0	
6 給与費	2,453	54.7%	2,172	75.2%	2,515	101.4%	1,233	113.5%	1,189	86.0%
7 減価償却費	21	0.5%	36	1.2%	146	5.9%	47	4.3%	36	2.6%
8 その他	1,192	26.6%	551	19.1%	719	29.0%	237	21.9%	231	16.7%
9 うち委託費	660	14.7%	70	2.4%	2	0.1%	6	0.5%	14	1.0%
10 借入金補助金収入	-		-		-		-		-	
11 借入金利息	16		4		35		8		8	
12 本部費繰入	-		-		-		-		-	
13 収入	4,485		2,888		2,480		1,087		1,384	
14 支出	3,681		2,762		3,410		1,526		1,467	
15 差引	803	17.9%	126	4.4%	-930	-37.5%	-439	-40.4%	-83	-6.0%
16 事業所数	7		21		7		6		89	

※収入及び支出の額は国庫補助金等特別積立金取崩額を除いた額

17 延べ訪問回数	339.3回		216.0回		191.4回		87.3回		110.2回	
18 常勤換算職員数(常勤率)	8.1人	64.7%	6.3人	66.9%	6.3人	79.8%	4.1人	74.8%	4.7人	62.1%
19 看護・介護職員数(常勤率)	7.5人	62.1%	5.6人	64.7%	5.3人	76.1%	3.4人	69.5%	4.3人	58.8%
常勤換算1人当たり給与										
20 看護師	357,026円		265,865円		273,374円		236,666円		250,587円	
21 准看護師	279,154円		247,364円		264,952円		212,884円		244,643円	
22 介護福祉士	288,252円		309,280円		303,905円		164,790円		248,363円	
23 介護職員	255,236円		256,321円		306,217円		223,868円		230,660円	
24 看護師	222,502円		329,859円		316,534円		305,511円		273,498円	
25 准看護師	181,389円		413,732円		155,277円		238,522円		212,400円	
26 介護福祉士	-		252,610円		303,507円		246,498円		182,109円	
27 介護職員	179,660円		253,396円		188,450円		233,871円		192,011円	
28 訪問1回当たり収入	13,218円		13,366円		12,954円		12,442円		12,556円	
29 訪問1回当たり支出	10,850円		12,782円		17,813円		17,469円		13,309円	
30 常勤換算職員1人当たり給与	245,725円		277,548円		293,273円		233,547円		227,674円	
31 看護・介護職員(常勤換算)1人当たり給与	245,722円		283,465円		287,290円		211,020円		226,617円	
32 常勤換算職員1人当たり延訪問回数	41.9回		34.1回		30.5回		21.3回		23.3回	
33 看護・介護職員(常勤換算)1人当たり延訪問回数	45.5回		38.7回		36.0回		25.8回		25.7回	

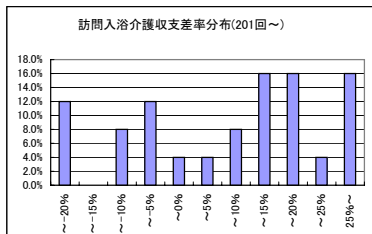
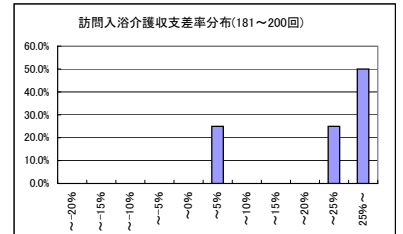
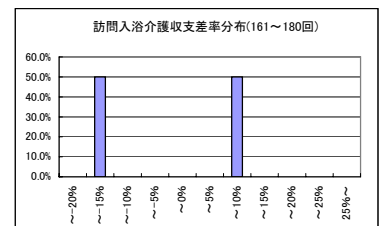
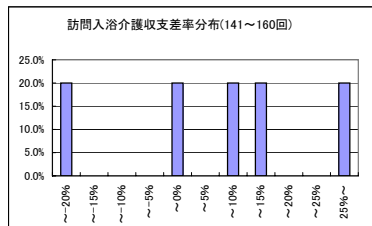
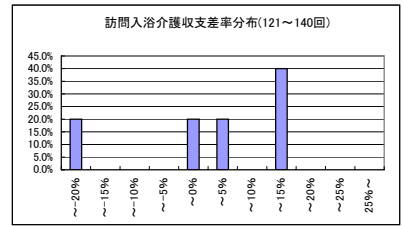
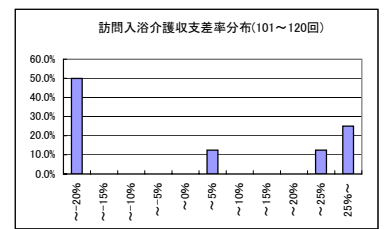
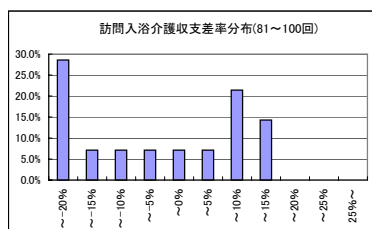
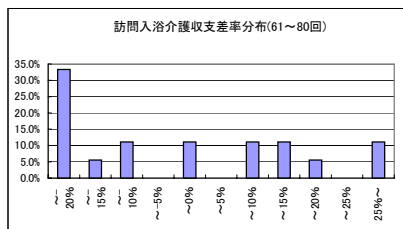
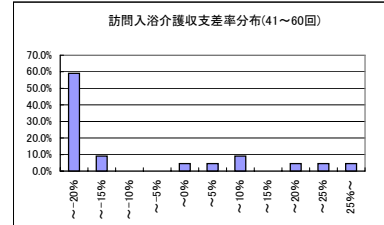
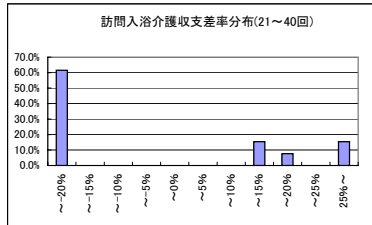
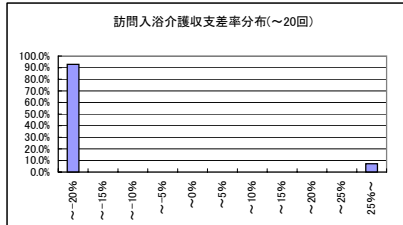
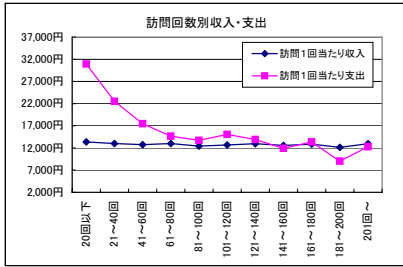


6-③ 訪問入浴介護(延べ訪問回数別集計表)

	20回以下		21~40回		41~60回		61~80回		81~100回		101~120回		121~140回	
	千円		千円		千円		千円		千円		千円		千円	
1 介護料収入	171		369		664		895		1,162		1,406		1,656	
2 保険外の利用料	0.1		0		0		0		1		0		0	
3 補助金収入	0		0		0		0		0		-2		0	
4 国庫補助金等特別積立金取崩額	0		2		1		0		1		0		0	
5 介護報酬査定減	-0		0		0		0		0		-2		0	
6 給与費	347	203.0%	539	146.0%	768	115.5%	841	94.0%	1,066	91.7%	1,369	97.5%	1,506	90.9%
7 減価償却費	7	3.9%	24	6.5%	56	8.5%	24	2.7%	38	3.3%	86	6.1%	34	2.0%
8 その他	41	24.2%	76	20.6%	86	13.0%	145	16.2%	168	14.4%	197	14.1%	237	14.3%
9 うち委託費	2	1.0%	5	1.3%	4	0.6%	8	0.9%	6	0.5%	5	0.4%	4	0.2%
10 借入金補助金収入	0		0		0		0		0		0		0	
11 借入金利息	0		0		0		0		0		14		0	
12 本部費繰入	0		2		0		0		10		0		0	
13 収入	171		369		664		895		1,162		1,405		1,656	
14 支出	395		639		911		1,010		1,281		1,666		1,776	
15 差引	-224	-131.2%	-270	-73.3%	-247	-37.2%	-115	-12.9%	-119	-10.2%	-262	-18.6%	-121	-7.3%
16 事業所数	14		13		22		18		14		8		5	
※収入及び支出の額は国庫補助金等特別積立金取崩額を除いた額														
17 延べ訪問回数	12.8回		28.4回		52.1回		68.9回		93.4回		110.8回		127.6回	
18 常勤換算職員数(常勤率)	1.8人	51.9%	2.1人	54.7%	3.0人	76.4%	3.3人	65.2%	3.9人	65.1%	4.4人	69.6%	5.8人	79.0%
19 看護・介護職員数(常勤率)	1.6人	44.9%	1.9人	51.2%	2.6人	74.6%	2.9人	60.0%	3.3人	65.7%	4.1人	67.2%	4.8人	76.0%
常勤換算1人当たり給与														
20 看護師	232,294円		268,961円		202,484円		139,125円		248,884円		377,266円		237,710円	
21 常 准看護師	146,627円		122,796円		268,198円		295,163円		249,236円		279,032円		261,095円	
22 勤 介護福祉士	175,449円		286,726円		288,870円		217,544円		253,700円		284,874円		207,239円	
23 介護職員	194,120円		214,073円		201,588円		196,872円		222,275円		251,807円		345,653円	
24 看護師	149,605円		214,591円		306,296円		230,337円		280,547円		202,227円		320,060円	
25 非 准看護師	226,162円		239,895円		150,394円		242,897円		186,055円		263,517円		256,674円	
26 勤 介護福祉士	200,302円		-		239,856円		178,967円		221,712円		261,103円		-	
27 介護職員	259,591円		130,099円		164,718円		195,466円		248,758円		237,638円		310,836円	
28 訪問1回当たり収入	13,382円		12,996円		12,742円		12,990円		12,439円		12,683円		12,976円	
29 訪問1回当たり支出	30,933円		22,523円		17,482円		14,664円		13,713円		15,045円		13,922円	
30 常勤換算職員1人当たり給与	220,123円		219,840円		224,647円		210,802円		235,242円		278,250円		249,388円	
31 看護・介護職員(常勤換算)1人当たり給与	214,642円		206,232円		227,604円		216,690円		240,990円		270,701円		265,176円	
32 常勤換算職員1人当たり延訪問回数	7.0回		13.4回		17.5回		20.6回		24.1回		25.0回		21.9回	
33 看護・介護職員(常勤換算)1人当たり延訪問回数	8.1回		15.0回		20.0回		23.9回		28.4回		26.9回		26.4回	

	141~160回		161~180回		181~200回		201回~	
	千円		千円		千円		千円	
1 介護料収入	1,928		2,181		2,334		5,680	
2 保険外の利用料	0		0		0		0	
3 補助金収入	0		0		0		0	
4 国庫補助金等特別積立金取崩額	3		0		0		0	
5 介護報酬査定減	0		0		0		0	
6 給与費	1,479	76.7%	1,835	84.1%	1,208	51.8%	4,018	70.7%
7 減価償却費	74	3.9%	134	6.1%	2	0.1%	52	0.9%
8 その他	277	14.4%	275	12.6%	524	22.5%	1,270	22.4%
9 うち委託費	75	3.9%	2	0.1%	28	1.2%	258	4.5%
10 借入金補助金収入	0		0		0		0	
11 借入金利息	2		23		3		38	
12 本部費繰入	0		0		0		0	
13 収入	1,928		2,181		2,334		5,680	
14 支出	1,829		2,267		1,737		5,378	
15 差引	99	5.1%	-85	-3.9%	597	25.6%	302	5.3%
16 事業所数	5		2		4		25	
※収入及び支出の額は国庫補助金等特別積立金取崩額を除いた額								
17 延べ訪問回数	153.2回		169.5回		192.5回		437.6回	
18 常勤換算職員数(常勤率)	6.2人	76.0%	4.5人	50.0%	6.0人	52.9%	12.7人	62.7%
19 看護・介護職員数(常勤率)	5.8人	74.6%	3.8人	40.0%	5.7人	50.0%	11.6人	59.2%
常勤換算1人当たり給与								
20 看護師	267,583円		-		241,221円		315,103円	
21 常 准看護師	232,724円		-		145,931円		262,305円	
22 勤 介護福祉士	226,260円		284,564円		235,199円		303,319円	
23 介護職員	197,162円		252,058円		237,056円		257,131円	
24 看護師	270,590円		345,544円		198,011円		291,058円	
25 非 准看護師	283,171円		208,866円		207,615円		240,022円	
26 勤 介護福祉士	271,020円		-		-		-	
27 介護職員	246,916円		239,707円		169,949円		198,900円	
28 訪問1回当たり収入	12,582円		12,869円		12,126円		12,979円	
29 訪問1回当たり支出	11,938円		13,373円		9,026円		12,288円	
30 常勤換算職員1人当たり給与	234,702円		266,049円		188,895円		258,704円	
31 看護・介護職員(常勤換算)1人当たり給与	230,956円		251,184円		184,024円		255,747円	
32 常勤換算職員1人当たり延訪問回数	24.9回		37.7回		32.1回		34.5回	
33 看護・介護職員(常勤換算)1人当たり延訪問回数	26.3回		45.2回		34.1回		37.8回	





6-④ 訪問入浴介護(経営主体別集計表)

	社会福祉協議会		社会福祉法人(社協以外)		営利法人	
	千円		千円		千円	
1 介護料収入	898		802		3,609	
2 保険外の利用料	0		0		0	
3 補助金収入	0		0		0	
4 国庫補助金等特別積立金取崩額	0		1		0	
5 介護報酬査定減	-0		0		0	
6 給与費	868	96.7%	809	100.9%	2,536	70.3%
7 減価償却費	29	3.3%	59	7.4%	31	0.9%
8 その他	96	10.7%	114	14.2%	811	22.5%
9 うち委託費	3	0.3%	17	2.1%	144	4.0%
10 借入金補助金収入	0		0		0	
11 借入金利息	0		0		25	
12 本部費繰入	4		1		0	
13 収入	898		802		3,609	
14 支出	998		983		3,402	
15 差引	-100	-11.2%	-181	-22.5%	207	5.7%
16 事業所数	32		40		45	

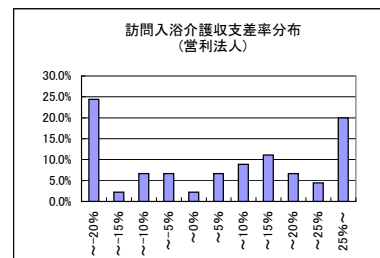
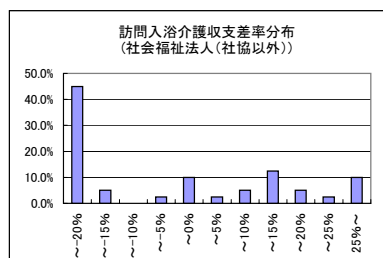
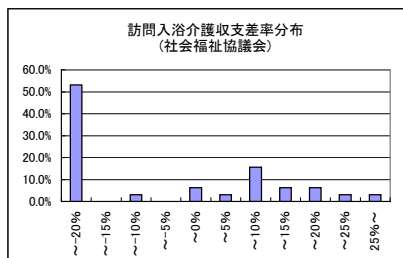
※収入及び支出の額は国庫補助金等特別積立金取崩額を除いた額

17 延べ訪問回数	72.6回		62.4回		278.5回	
18 常勤換算職員数(常勤率)	3.4人	62.3%	3.1人	72.6%	8.7人	62.5%
19 看護・介護職員数(常勤率)	3.0人	58.5%	2.9人	70.9%	7.7人	58.8%

	社会福祉協議会		社会福祉法人(社協以外)		営利法人	
20 常勤換算1人当たり給与						
看護師	219,985円		252,641円		281,041円	
21 常勤 准看護師	209,737円		283,280円		236,244円	
22 介護福祉士	269,048円		251,547円		266,235円	
23 介護職員	191,601円		232,486円		254,625円	
24 非常勤 看護師	279,810円		258,063円		274,612円	
25 非常勤 准看護師	232,990円		206,274円		211,078円	
26 非常勤 介護福祉士	166,754円		241,838円		174,779円	
27 非常勤 介護職員	240,714円		183,903円		197,815円	

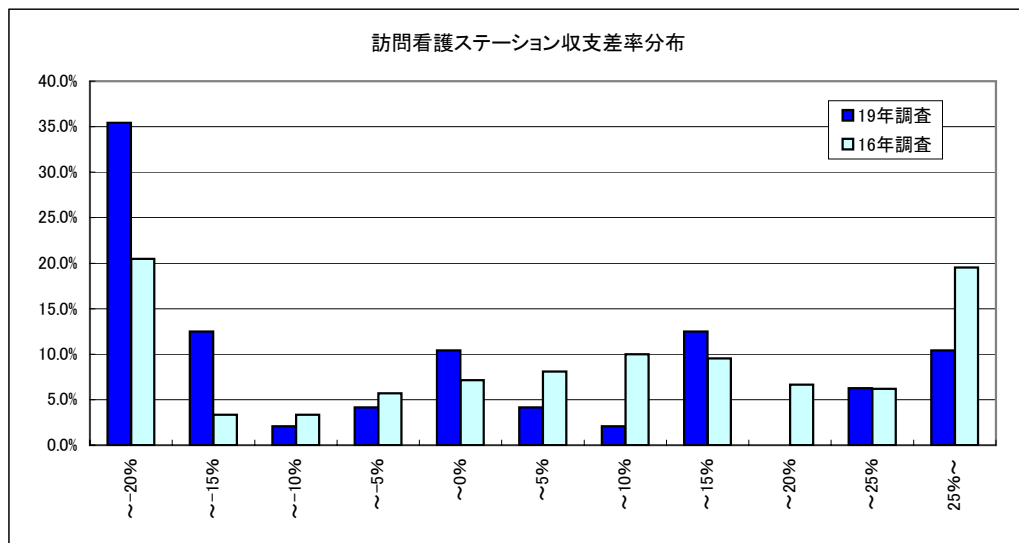
28 訪問1回当たり収入	12,359円	12,858円	12,959円
29 訪問1回当たり支出	13,739円	15,754円	12,217円
30 常勤換算職員1人当たり給与	226,655円	238,642円	242,061円
31 看護・介護職員(常勤換算)1人当たり給与	225,988円	238,782円	241,003円

32 常勤換算職員1人当たり延訪問回数	21.3回	20.1回	32.2回
33 看護・介護職員(常勤換算)1人当たり延訪問回数	24.1回	21.5回	36.2回



7-① 訪問看護(ステーション)(予防を含む)(総括表)

	16年調査		19年調査	
	千円		千円	
1 介護料収入	2,193		1,788	
2 保険外の利用料	1		1	
3 補助金収入	-		-	
4 国庫補助金等特別積立金取崩額	-		-	
5 介護報酬査定減	-3		-2	
6 給与費	1,641	74.9%	1,541	86.2%
7 減価償却費	38	1.7%	9	0.5%
8 その他	275	12.5%	295	16.5%
9 うち委託費	19	0.9%	20	1.1%
10 借入金補助金収入	-		-	
11 借入金利息	10		3	
12 本部費繰入	-		-	
13 収入	2,191		1,787	
14 支出	1,964		1,847	
15 差引	227	10.4%	-61	-3.4%
16 事業所数	210		48	
※1 収入及び支出の額は国庫補助金等特別積立金取崩額を除いた額				
※2 比率は収入に対する割合(以下同じ)				
17 延べ訪問回数	253.4回		223.1回	
18 延べ訪問時間	234.7時間		194.3時間	
19 常勤換算職員数(常勤率)	5.3人	72.8%	4.9人	73.1%
20 看護職員常勤換算数(常勤率)	3.8人	68.4%	3.5人	68.3%
常勤換算1人当たり給与				
21 看護師	418,103円	1.08	→ 449,504円	
22 常 准看護師	329,269円	1.20	→ 393,581円	
23 勤 理学療法士	332,520円	1.58	→ 525,148円	
24 作業療法士	400,141円	0.96	→ 383,890円	
非常勤				
25 看護師	356,260円	1.07	→ 382,895円	
26 准看護師	253,048円	1.17	→ 296,230円	
27 理学療法士	544,503円	1.00	→ 542,106円	
28 作業療法士	320,250円	0.68	→ 218,859円	
29 訪問1回当たり収入	8,646円	0.93	→ 8,008円	
30 訪問1回当たり支出	7,748円	1.07	→ 8,280円	
31 常勤換算職員1人当たり給与	385,739円	1.09	→ 418,702円	
32 看護職員(常勤換算)1人当たり給与	386,414円	1.09	→ 420,891円	
33 常勤換算職員1人当たり延訪問回数	48.2回		45.3回	
34 看護職員(常勤換算)1人当たり延訪問回数	65.9回		64.5回	

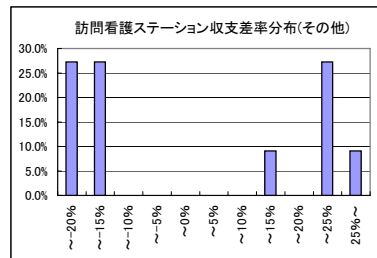
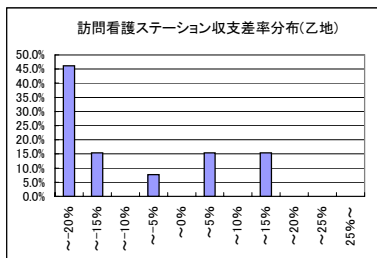
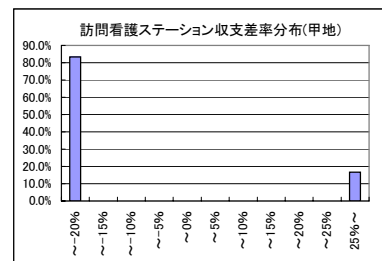
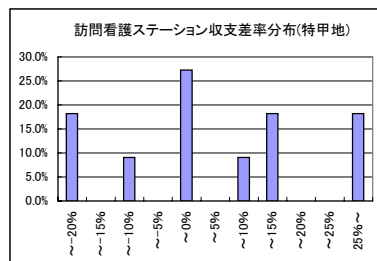
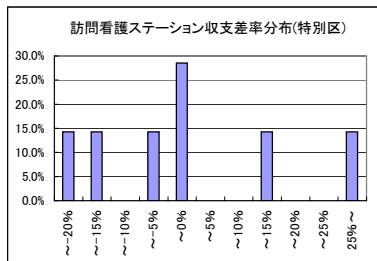


7-② 訪問看護(ステーション)(地域別集計表)

	特別区		特甲地		甲地		乙地		その他	
	千円		千円		千円		千円		千円	
1 介護料収入	2,528		2,116		1,120		1,561		1,620	
2 保険外の利用料	0		0		0		2		0	
3 補助金収入	-		-		-		-		-	
4 国庫補助金等特別積立金取崩額	-		-		-		-		-	
5 介護報酬査定減	-1		0		0		-6		-1	
6 給与費	2,078	82.2%	1,523	72.0%	1,195	106.7%	1,562	100.3%	1,380	85.2%
7 減価償却費	14	0.5%	11	0.5%	7	0.7%	6	0.4%	8	0.5%
8 その他	520	20.6%	308	14.6%	223	19.9%	218	14.0%	269	16.6%
9 うち委託費	31	1.2%	24	1.1%	5	0.4%	18	1.1%	19	1.2%
10 借入金補助金収入	-		-		-		-		-	
11 借入金利息	14		0		0		0		2	
12 本部費繰入	-		-		-		-		-	
13 収入	2,528		2,116		1,121		1,557		1,620	
14 支出	2,626		1,843		1,426		1,786		1,658	
15 差引	-98	-3.9%	274	12.9%	-305	-27.2%	-229	-14.7%	-39	-2.4%
16 事業所数	7		11		6		13		11	

※収入及び支出の額は国庫補助金等特別積立金取崩額を除いた額

17 延べ訪問回数	297.1回		268.2回		152.7回		185.4回		213.8回	
18 延べ訪問時間	271.9時間		229.1時間		136.0時間		163.1時間		178.8時間	
19 常勤換算職員数(常勤率)	5.4人	69.0%	5.5人	68.1%	4.7人	72.5%	4.3人	80.0%	5.0人	74.9%
20 看護職員常勤換算数(常勤率)	2.5人	55.9%	4.0人	58.9%	3.7人	67.9%	3.2人	76.9%	3.8人	74.9%
21 常勤換算1人当たり給与										
常勤										
22 看護師	490,684円		496,159円		402,990円		464,461円		395,569円	
23 准看護師	-		464,332円		316,960円		386,914円		379,572円	
24 理学療法士	550,659円		487,158円		-		569,466円		407,706円	
25 作業療法士	517,815円		-		-		344,971円		237,630円	
非常勤										
26 看護師	397,457円		389,935円		332,531円		376,486円		400,050円	
27 准看護師	229,248円		301,000円		347,341円		306,851円		264,961円	
28 理学療法士	627,144円		-		-		937,769円		235,222円	
29 作業療法士	-		-		-		-		-	
29 訪問1回当たり収入	8,507円		7,891円		7,341円		8,399円		7,574円	
30 訪問1回当たり支出	8,837円		6,870円		9,340円		9,635円		7,756円	
31 常勤換算職員1人当たり給与	447,754円		425,428円		412,502円		425,638円		387,290円	
32 看護職員(常勤換算)1人当たり給与	444,850円		444,531円		377,387円		439,440円		390,584円	
33 常勤換算職員1人当たり延訪問回数	55.0回		49.0回		32.3回		43.4回		43.2回	
34 看護職員(常勤換算)1人当たり延訪問回数	117.5回		67.7回		41.4回		58.5回		56.7回	



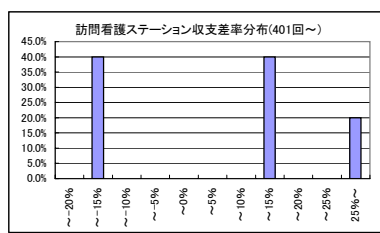
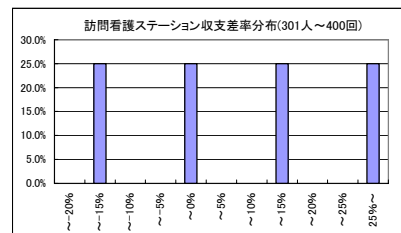
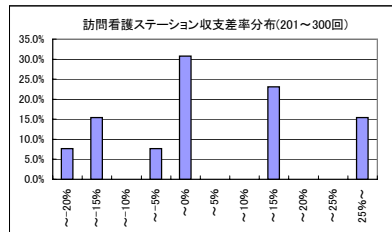
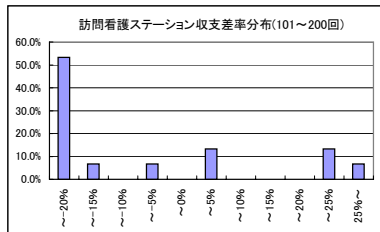
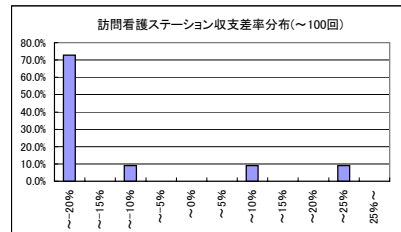
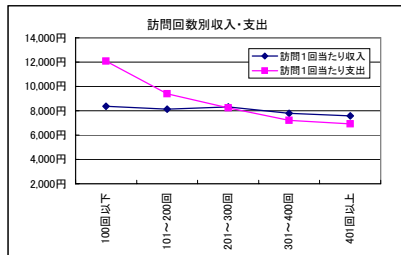
7-③ 訪問看護(ステーション)(延べ訪問回数別集計表)

	100回以下		101~200回		201~300回		301~400回		401回以上	
	千円		千円		千円		千円		千円	
1 介護料収入	556		1,324		2,106		2,782		4,264	
2 保険外の利用料	1		1		0		0		0	
3 補助金収入	-		-		-		-		-	
4 国庫補助金等特別積立金取崩額	-		-		-		-		-	
5 介護報酬査定減	-0		-0		0		-18		0	
6 給与費	639	114.9%	1,292	97.6%	1,824	86.6%	2,125	76.9%	3,066	71.9%
7 減価償却費	3	0.5%	9	0.7%	5	0.2%	15	0.6%	28	0.7%
8 その他	161	28.9%	229	17.3%	255	12.1%	420	15.2%	790	18.5%
9 うち委託費	16	2.9%	14	1.0%	22	1.1%	16	0.6%	41	1.0%
10 借入金補助金収入	-		-		-		-		-	
11 借入金利息	1		1		0		0		19	
12 本部費繰入	-		-		-		-		-	
13 収入	557		1,325		2,106		2,763		4,264	
14 支出	804		1,531		2,084		2,561		3,903	
15 差引	-247	-44.4%	-207	-15.6%	22	1.0%	202	7.3%	362	8.5%
16 事業所数	11		15		13		4		5	

※収入及び支出の額は国庫補助金等特別積立金取崩額を除いた額

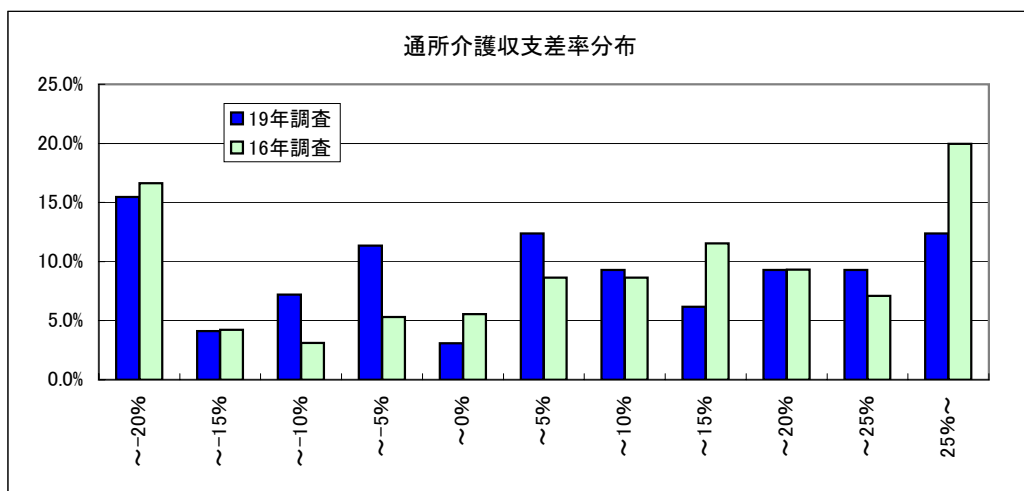
17 延べ訪問回数	66.5回		162.9回		253.4回		355.3回		563.4回	
18 延べ訪問時間	56.5時間		139.8時間		224.6時間		314.3時間		486.4時間	
19 常勤換算職員数(常勤率)	3.8人	76.9%	4.1人	77.1%	5.2人	74.4%	6.9人	58.3%	7.5人	71.1%
20 看護職員常勤換算数(常勤率)	2.7人	70.1%	2.9人	77.5%	3.5人	69.2%	5.6人	51.8%	5.1人	63.0%
21 常勤換算1人当たり給与 看護師	396,576円		373,230円		532,710円		459,427円		524,420円	
22 常勤換算1人当たり給与 准看護師	564,615円		353,758円		379,744円		-		464,332円	
23 常勤換算1人当たり給与 理学療法士	-		407,706円		538,139円		376,597円		577,323円	
24 常勤換算1人当たり給与 作業療法士	-		213,867円		308,690円		703,327円		517,815円	
25 非常勤換算1人当たり給与 看護師	349,645円		308,308円		474,216円		385,722円		344,802円	
26 非常勤換算1人当たり給与 准看護師	278,552円		308,737円		225,897円		-		366,715円	
27 非常勤換算1人当たり給与 理学療法士	1,002,576円		282,267円		568,168円		937,769円		-	
28 非常勤換算1人当たり給与 作業療法士	-		218,859円		-		-		-	

29 訪問1回当たり収入	8,363円	8,131円	8,313円	7,779円	7,569円
30 訪問1回当たり支出	12,080円	9,398円	8,226円	7,209円	6,927円
31 常勤換算職員1人当たり給与	386,183円	366,629円	453,929円	446,127円	456,626円
32 看護職員(常勤換算)1人当たり給与	380,521円	356,558円	489,951円	423,902円	453,309円
33 常勤換算職員1人当たり延訪問回数	17.4回	39.7回	48.7回	51.5回	74.7回
34 看護職員(常勤換算)1人当たり延訪問回数	24.6回	56.2回	73.3回	64.0回	109.6回



8-① 通所介護(予防を含む)(総括表)

	16年調査		19年調査	
	千円		千円	
1 介護料収入	4,552		4,002	
2 保険外の利用料	158		275	
3 補助金収入	48		14	
4 国庫補助金等特別積立金取崩額	12		55	
5 介護報酬査定減	-2		-0	
6 給与費	2,966	62.2%	2,750	64.1%
7 減価償却費	228	4.8%	230	5.4%
8 その他	1,118	23.5%	1,083	25.2%
9 うち委託費	203	4.3%	213	5.0%
10 借入金補助金収入	10		0	
11 借入金利息	27		25	
12 本部費繰入	20		16	
13 収入(補助あり)	4,766		4,291	
14 支出	4,347		4,049	
15 差引	419	8.8%	243	5.7%
16 事業所数	451		97	
※1 収入及び支出の額は国庫補助金等特別積立金取崩額を除いた額				
※2 比率は収入に対する割合(以下同じ)				
17 延べ利用者数	545.8人		468.3人	
18 常勤換算職員数(常勤率)	11.1人	70.8%	10.6人	65.6%
19 看護・介護職員常勤換算数(常勤率)	8.1人	68.6%	7.2人	62.8%
常勤換算1人当たり給与				
20 看護師	300,299円	1.11	→ 332,693円	
21 常勤 准看護師	285,385円	1.06	→ 303,228円	
22 介護福祉士	286,029円	0.98	→ 279,954円	
23 介護職員	237,477円	0.90	→ 212,751円	
24 非常勤 看護師	255,624円	1.20	→ 306,725円	
25 非常勤 准看護師	218,924円	1.13	→ 247,394円	
26 非常勤 介護福祉士	201,035円	1.09	→ 219,787円	
27 非常勤 介護職員	207,459円	0.94	→ 194,528円	
28 利用者1回当たり収入	8,733円	1.05	→ 9,163円	
29 利用者1回当たり支出	7,966円	1.09	→ 8,645円	
30 常勤換算職員1人当たり給与	250,124円	0.98	→ 246,358円	
31 看護・介護職員(常勤換算)1人当たり給与	245,926円	0.98	→ 239,963円	
32 常勤換算職員1人当たり延利用者数	49.2人		44.2人	
33 看護・介護職員(常勤換算)1人当たり延利用者数	67.7人		65.2人	

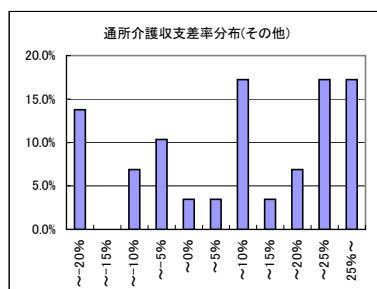
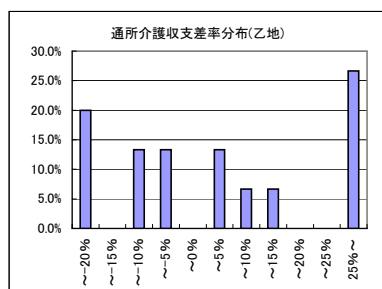
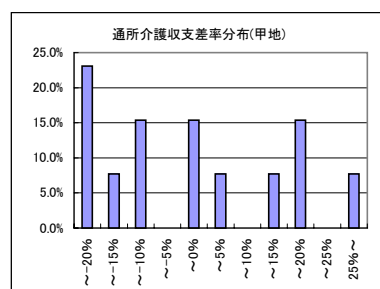
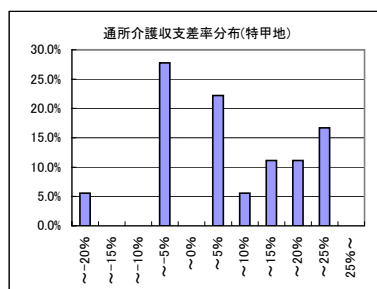
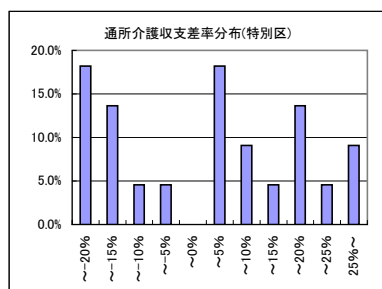


8-② 通所介護(地域区分別集計表)

	特別区		特甲地		甲地		乙地		その他	
	千円		千円		千円		千円		千円	
1 介護料収入	4,265		5,165		3,184		3,033		3,948	
2 保険外の利用料	301		389		190		232		243	
3 補助金収入	31		20		0		18		3	
4 国庫補助金等特別積立金取崩額	34		57		74		97		39	
5 介護報酬査定減	0		0		0		-0		0	
6 給与費	3,056	66.5%	3,668	65.8%	2,400	71.1%	2,156	65.7%	2,412	57.5%
7 減価償却費	142	3.1%	369	6.6%	166	4.9%	181	5.5%	264	6.3%
8 その他	1,369	29.8%	1,295	23.2%	835	24.7%	843	25.7%	968	23.1%
9 うち委託費	463	10.1%	194	3.5%	144	4.3%	77	2.3%	136	3.2%
10 借入金補助金収入	0		0		1		0		0	
11 借入金利息	17		53		5		40		16	
12 本部費繰入	26		33		1		13		7	
13 収入	4,598		5,574		3,375		3,283		4,194	
14 支出	4,576		5,361		3,334		3,136		3,627	
15 差引	22	0.5%	213	3.8%	42	1.2%	147	4.5%	568	13.5%
16 事業所数	22		18		13		15		29	

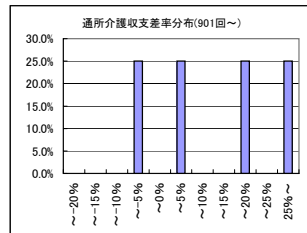
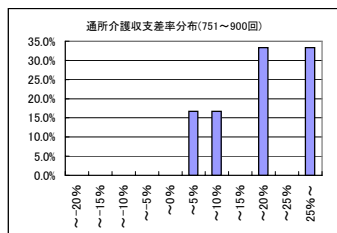
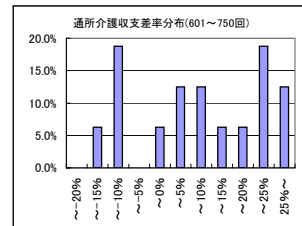
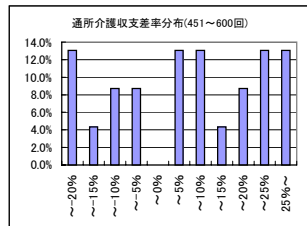
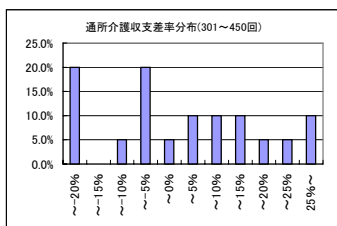
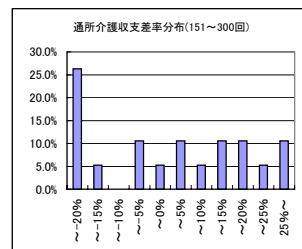
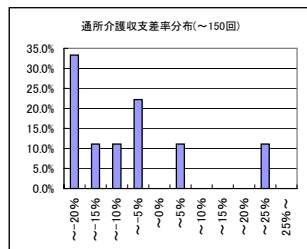
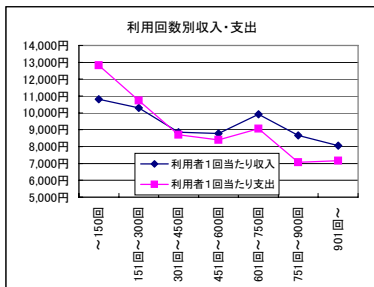
※収入及び支出の額は国庫補助金等特別積立金取崩額を除いた額

17 延べ利用者数	502.0人		564.2人		358.0人		340.7人		498.8人	
18 常勤換算職員数(常勤率)	11.1人	67.6%	12.4人	57.2%	9.2人	62.5%	9.4人	60.5%	10.3人	73.7%
19 看護・介護職員数(常勤率)	7.9人	63.2%	8.3人	53.0%	6.1人	61.3%	6.6人	58.1%	6.7人	72.7%
20 常勤換算1人当たり給与										
21 常勤 看護師	348,812円		385,382円		401,833円		274,189円		303,330円	
22 常勤 准看護師	374,860円		373,007円		292,564円		359,590円		269,533円	
23 常勤 介護福祉士	311,035円		320,856円		253,037円		243,439円		243,303円	
24 非常勤 看護師	210,879円		249,962円		226,356円		179,784円		209,794円	
25 非常勤 准看護師	390,192円		304,961円		339,798円		243,437円		258,764円	
26 非常勤 介護福祉士	327,969円		228,188円		209,908円		245,203円		201,567円	
27 非常勤 介護職員	295,633円		210,556円		139,864円		211,795円		184,234円	
28 利用者1回当たり収入	9,159円		9,880円		9,428円		9,636円		8,409円	
29 利用者1回当たり支出	9,115円		9,502円		9,312円		9,205円		7,271円	
30 常勤換算職員1人当たり給与	272,541円		264,875円		251,688円		215,680円		223,558円	
31 看護・介護職員1人当たり給与	257,602円		265,905円		242,648円		207,435円		219,715円	
32 常勤換算職員1人当たり延利用者数	45.4人		45.4人		39.0人		36.3人		48.3人	
33 看護・介護職員1人当たり延利用者数	63.4人		68.0人		58.5人		51.8人		74.0人	



8-③ 通所介護(延べ利用回数別集計表)

	～150回	151回～300回	301回～450回	451回～600回	601回～750回	751回～900回	901回～							
	千円	千円	千円	千円	千円	千円	千円							
1 介護料収入	1,162	2,103	3,238	4,290	6,155	6,924	8,583							
2 保険外の利用料	69	128	182	293	463	481	726							
3 補助金収入	0	0	0	16	63	0	0							
4 国庫補助金等特別積立金取崩額	0	2	24	32	224	84	0							
5 介護報酬査定減	0	0	0	0	-0	0	0							
6 給与費	999	81.1%	1,565	70.2%	2,347	68.6%	2,806	61.0%	4,356	65.2%	4,033	54.5%	5,656	60.8%
7 減価償却費	21	1.7%	75	3.4%	176	5.1%	303	6.6%	487	7.3%	211	2.9%	285	3.1%
8 その他	432	35.1%	661	29.6%	840	24.6%	1,254	27.3%	1,445	21.6%	1,852	25.0%	2,175	23.4%
9 うち委託費	24	1.9%	25	1.1%	111	3.3%	386	8.4%	366	5.5%	274	3.7%	336	3.6%
10 借入金補助金収入	0	0	0	0	0	0	0	0	1	0	0	0	0	
11 借入金利息	9	15	9	45	45	24	8							
12 本部費繰入	0	10	10	25	0	0	147							
13 収入	1,231	2,231	3,420	4,600	6,682	7,405	9,309							
14 支出	1,460	2,323	3,358	4,401	6,109	6,037	8,272							
15 差引	-229	-18.6%	-92	-4.1%	62	1.8%	199	4.3%	573	8.6%	1,369	18.5%	1,037	11.1%
16 事業所数	9	19	20	23	16	6	4							
※収入及び支出の額は国庫補助金等特別積立金取崩額を除いた額														
17 延べ利用者数	113.9人	216.6人	385.9人	523.5人	674.1人	854.3人	1,154.3人							
18 常勤換算職員数(常勤率)	5.7人	70.6%	7.0人	62.7%	8.8人	69.7%	11.6人	76.1%	13.3人	59.0%	16.5人	61.3%	21.9人	47.5%
19 看護・介護職員数(常勤率)	2.9人	62.4%	4.3人	60.4%	5.7人	70.3%	8.0人	70.3%	9.8人	57.4%	12.5人	60.1%	15.1人	46.1%
20 常勤換算1人当たり給与														
21 常勤 看護師	304,988円	245,314円	330,235円	333,694円	382,882円	324,013円	329,538円							
22 常勤 准看護師	150,000円	334,047円	263,501円	267,753円	380,974円	280,382円	261,641円							
23 常勤 介護福祉士	235,007円	213,134円	238,310円	259,768円	346,128円	266,552円	302,531円							
24 常勤 介護職員	102,383円	150,080円	228,984円	205,924円	295,335円	201,693円	226,415円							
25 非常勤 看護師	162,758円	202,803円	290,380円	329,331円	373,683円	273,743円	376,868円							
26 非常勤 准看護師	134,641円	151,142円	287,499円	273,133円	270,602円	243,654円	267,148円							
27 非常勤 介護福祉士	-	192,363円	113,991円	212,478円	306,822円	189,877円	230,114円							
27 非常勤 介護職員	134,242円	180,597円	177,178円	190,014円	219,670円	192,913円	195,895円							
28 利用者1回当たり収入	10,808円	10,299円	8,861円	8,787円	9,912円	8,668円	8,065円							
29 利用者1回当たり支出	12,820円	10,725円	8,701円	8,407円	9,062円	7,066円	7,167円							
30 常勤換算職員1人当たり給与	141,019円	187,252円	249,865円	243,784円	305,717円	237,374円	264,427円							
31 看護・介護職員1人当たり給与	152,356円	188,439円	234,584円	231,924円	297,272円	227,274円	248,472円							
32 常勤換算職員1人当たり延利用者数	19.9人	30.9人	43.9人	45.2人	50.5人	51.8人	52.7人							
33 看護・介護職員1人当たり延利用者数	39.7人	50.6人	67.2人	65.7人	68.9人	68.6人	76.3人							





8-④ 通所介護(経営主体別集計表)

	社会福祉法人		営利法人		その他の法人	
	千円		千円		千円	
1 介護料収入	5,007		3,198		2,045	
2 保険外の利用料	376		192		117	
3 補助金収入	28		0		0	
4 国庫補助金等特別積立金取崩額	107		0		0	
5 介護報酬査定減	-0		0		0	
6 給与費	3,620	66.9%	1,954	57.6%	1,524	70.5%
7 減価償却費	322	6.0%	139	4.1%	56	2.6%
8 その他	1,310	24.2%	1,028	30.3%	547	25.3%
9 うち委託費	348	6.4%	56	1.7%	36	1.7%
10 借入金補助金収入	0		0		0	
11 借入金利息	27		42		12	
12 本部費繰入	27		0		0	
13 収入	5,411		3,390		2,162	
14 支出	5,199		3,164		2,139	
15 差引	212	3.9%	226	6.7%	23	1.1%
16 事業所数	50		24		11	

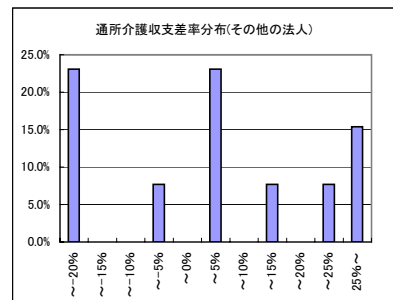
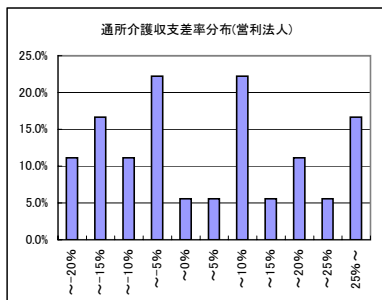
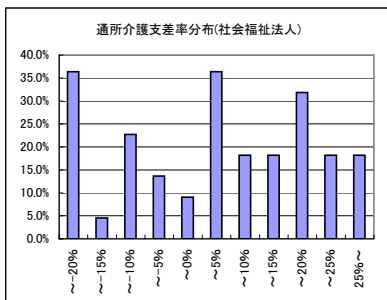
※収入及び支出の額は国庫補助金等特別積立金取崩額を除いた額

17 延べ利用者数	589.1人		362.2人		215.8人	
18 常勤換算職員数(常勤率)	12.4人	65.6%	9.2人	69.1%	6.4人	54.5%
19 看護・介護職員数(常勤率)	8.8人	62.9%	6.0人	68.4%	3.9人	48.1%

	社会福祉法人		営利法人		その他の法人	
	20 常勤換算1人当たり給与					
看護師	365,283円		296,807円		259,994円	
21 常勤    准看護師	320,092円		283,369円		147,395円	
22 常勤    介護福祉士	302,402円		228,346円		211,618円	
23 常勤    介護職員	243,477円		177,626円		174,141円	
24 非常勤    看護師	355,472円		223,964円		207,003円	
25 非常勤    准看護師	300,410円		214,259円		179,251円	
26 非常勤    介護福祉士	243,251円		196,228円		130,920円	
27 非常勤    介護職員	215,751円		165,644円		169,125円	

28 利用者1回当たり収入	9,185円		9,361円		10,018円	
29 利用者1回当たり支出	8,825円		8,735円		9,911円	
30 常勤換算職員1人当たり給与	283,946円		196,128円		189,936円	
31 看護・介護職員1人当たり給与	268,372円		199,188円		185,012円	

32 常勤換算職員1人当たり延利用者数	47.6人		39.3人		33.6人	
33 看護・介護職員1人当たり延利用者数	66.7人		60.7人		56.0人	



9-① 認知症対応型通所介護(予防を含む)(総括表)

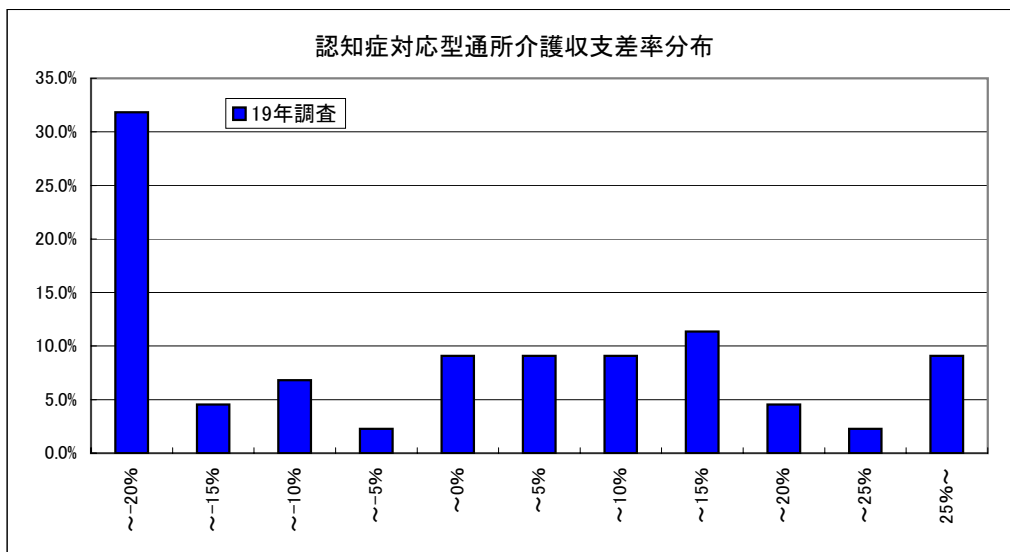
	16年調査		19年調査	
	千円		千円	
1 介護料収入			1,916	
2 保険外の利用料			95	
3 補助金収入			9	
4 国庫補助金等特別積立金取崩額			7	
5 介護報酬査定減			-0	
6 給与費			1,420	70.3%
7 減価償却費			68	3.4%
8 その他			587	29.0%
9 うち委託費			112	5.6%
10 借入金補助金収入			0	
11 借入金利息			11	
12 本部費繰入			7	
13 収入			2,021	
14 支出			2,086	
15 差引			-66	-3.3%
16 事業所数			44	

※1 収入及び支出の額は国庫補助金等特別積立金取崩額を除いた額

※2 比率は収入に対する割合(以下同じ)

17 延べ利用者数			167.4人	
18 常勤換算職員数(常勤率)			6.1人	62.9%
19 看護・介護職員常勤換算数(常勤率)			4.0人	52.2%
20 常勤換算1人当たり給与				
21 看護師			246,384円	
22 常勤 准看護師			259,810円	
23 介護福祉士			209,047円	
24 非常勤 看護師			183,410円	
25 非常勤 准看護師			205,003円	
26 非常勤 介護福祉士			225,924円	
27 非常勤 介護職員			159,278円	

28 利用者1回当たり収入			12,069円
29 利用者1回当たり支出			12,463円
30 常勤換算職員1人当たり給与			214,217円
31 看護・介護職員(常勤換算)1人当たり給与			190,968円
32 常勤換算職員1人当たり延利用者数			27.6人
33 看護・介護職員(常勤換算)1人当たり延利用者数			41.9人



9-② 認知症対応型通所介護(地域区分別集計表)

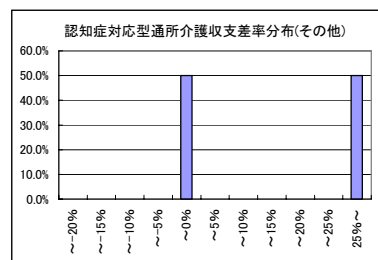
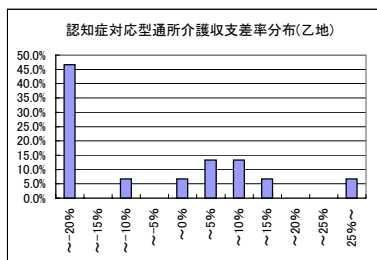
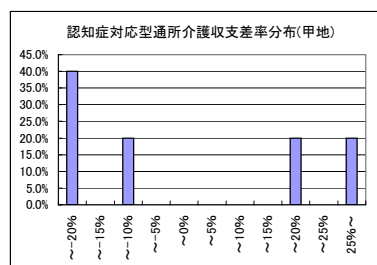
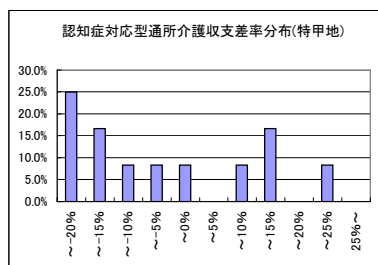
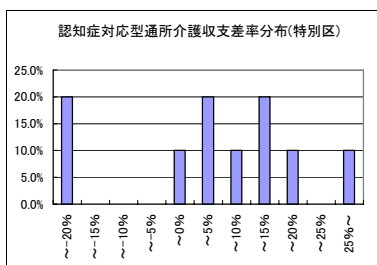
	特別区		特甲地		甲地		乙地		その他	
	千円		千円		千円		千円		千円	
1 介護料収入	2,952		1,580		1,532		1,590		2,156	
2 保険外の利用料	156		72		78		81		78	
3 補助金収入	40		0		1		0		0	
4 国庫補助金等特別積立金取崩額	0		0		9		17		0	
5 介護報酬査定減	0		0		0		-0		0	
6 給与費	2,034	64.6%	1,143	69.2%	1,104	68.5%	1,379	82.5%	1,116	49.9%
7 減価償却費	69	2.2%	44	2.7%	24	1.5%	90	5.4%	157	7.0%
8 その他	903	28.7%	512	31.0%	394	24.5%	511	30.6%	497	22.2%
9 うち委託費	368	11.7%	44	2.7%	65	4.0%	27	1.6%	0	0.0%
10 借入金補助金収入	1		0		0		0		0	
11 借入金利息	2		16		22		11		0	
12 本部費繰入	0		0		1		20		0	
13 収入	3,148		1,652		1,610		1,672		2,234	
14 支出	3,008		1,716		1,536		1,994		1,769	
15 差引	140	4.4%	-63	-3.8%	74	4.6%	-322	-19.3%	465	20.8%
16 事業所数	10		12		5		15		2	

※収入及び支出の額は国庫補助金等特別積立金取崩額を除いた額

17 延べ利用者数	234.9人		130.0人		144.8人		153.3人		216.5人	
18 常勤換算職員数(常勤率)	7.4人	61.1%	5.3人	62.4%	4.5人	54.2%	6.2人	67.5%	6.2人	56.5%
19 看護・介護職員常勤換算数(常勤率)	5.1人	50.5%	3.5人	53.0%	3.4人	41.7%	3.8人	56.4%	4.8人	52.6%
20 常勤換算1人当たり給与 看護師	276,035円		244,403円		200,620円		237,486円		253,138円	
21 常勤 准看護師	334,383円		273,554円		-		199,236円		-	
22 介護福祉士	288,730円		214,332円		253,373円		153,170円		212,636円	
23 介護職員	170,353円		176,198円		252,574円		184,513円		151,883円	
24 非常勤 看護師	263,944円		133,851円		133,261円		234,348円		181,517円	
25 非常勤 准看護師	247,863円		126,538円		-		243,031円		136,030円	
26 非常勤 介護福祉士	133,302円		229,782円		161,998円		142,378円		221,385円	
27 非常勤 介護職員	200,539円		127,137円		211,598円		183,352円		140,278円	

28 利用者1回当たり収入	13,401円		12,711円		11,120円		10,903円		10,321円	
29 利用者1回当たり支出	12,807円		13,196円		10,608円		13,005円		8,173円	
30 常勤換算職員1人当たり給与	240,639円		174,249円		228,856円		223,794円		163,388円	
31 看護・介護職員(常勤換算) 1人当たり給与	208,830円		171,126円		208,128円		186,360円		178,716円	

32 常勤換算職員1人当たり延利用者数	31.7人		24.4人		31.9人		24.6人		34.9人	
33 看護・介護職員(常勤換算) 1人当たり延利用者数	45.8人		37.4人		43.1人		40.6人		45.6人	

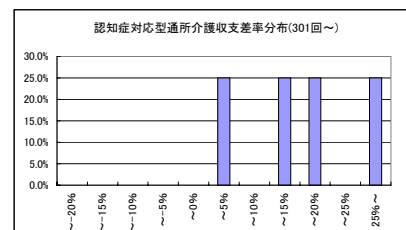
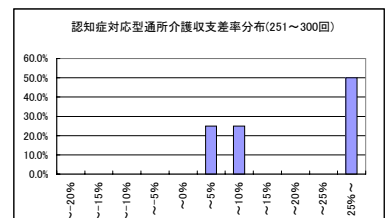
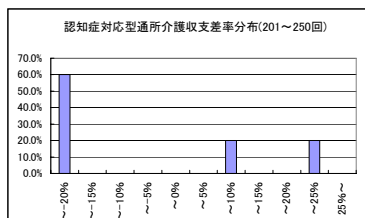
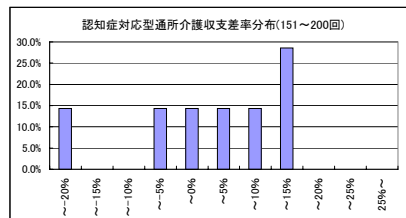
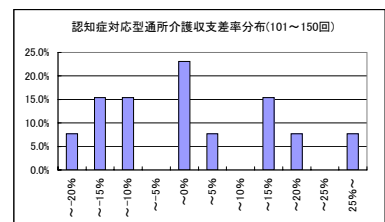
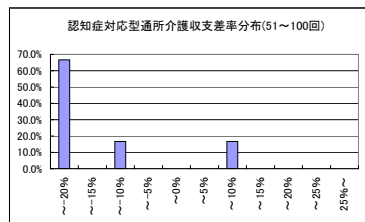
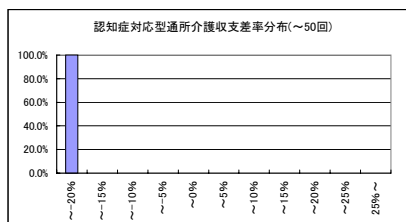
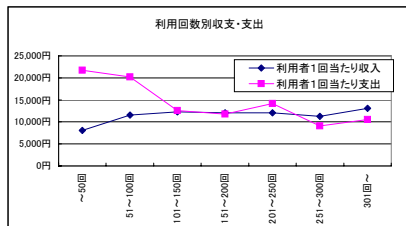


9-③ 認知症対応型通所介護(延べ利用回数別集計表)

	50回以下		51~100回		101~150回		151~200回		201~250回		251~300回		301回以上	
	千円		千円		千円		千円		千円		千円		千円	
1 介護料収入	303		891		1,505		1,924		2,526		3,023		4,922	
2 保険外の利用料	26		44		65		101		139		165		225	
3 補助金収入	0		1		0		0		0		0		99	
4 国庫補助金等特別積立金取崩額	0		28		3		0		0		21		0	
5 介護報酬査定減	0		-0		0		0		0		0		0	
6 給与費	517	157.7%	1,136	121.5%	1,139	72.6%	1,413	69.8%	2,010	75.4%	1,629	51.1%	2,959	56.4%
7 減価償却費	23	6.9%	97	10.3%	70	4.4%	35	1.7%	75	2.8%	163	5.1%	32	0.6%
8 その他	336	102.5%	384	41.1%	383	24.4%	506	25.0%	1,050	39.4%	767	24.1%	1,244	23.7%
9 うち委託費	4	1.3%	52	5.5%	24	1.5%	88	4.3%	344	12.9%	59	1.8%	435	8.3%
10 借入金補助金収入	0		0		0		0		0		0		2	
11 借入金利息	5		11		14		10		0		32		0	
12 本部費繰入	0		31		0		17		0		0		0	
13 収入	328		935		1,569		2,025		2,665		3,188		5,249	
14 支出	881		1,631		1,603		1,982		3,135		2,570		4,235	
15 差引	-553	-168.7%	-695	-74.3%	-34	-2.2%	43	2.1%	-469	-17.6%	618	19.4%	1,014	19.3%
16 事業所数	5		6		13		7		5		4		4	

※収入及び支出の額は国庫補助金等特別積立金取崩額を除いた額

17 延べ利用者数	406人		80.8人		127.8人		168.3人		221.0人		282.8人		400.8人	
18 常勤換算職員数(常勤率)	3.1人	56.7%	4.5人	57.0%	5.3人	67.9%	7.2人	68.8%	7.0人	63.0%	7.4人	56.1%	10.0人	57.9%
19 看護・介護職員常勤換算数(常勤率)	2.6人	50.0%	3.2人	44.4%	3.2人	61.2%	5.1人	61.6%	5.1人	54.5%	4.6人	38.3%	5.8人	38.2%
20 常勤換算1人当たり給与														
21 看護師	-		156,023円		282,177円		190,478円		418,940円		190,498円		305,344円	
22 准看護師	-		305,476円		203,881円		340,165円		-		-		-	
23 介護福祉士	231,992円		214,310円		203,275円		229,027円		192,865円		232,207円		180,000円	
24 介護職員	222,323円		174,302円		132,452円		191,430円		241,271円		208,643円		225,150円	
25 看護師	133,976円		197,445円		240,885円		166,188円		339,225円		167,950円		235,843円	
26 准看護師	-		-		-		200,197円		268,989円		267,485円		189,725円	
27 介護福祉士	240,445円		145,068円		127,010円		154,654円		265,876円		195,482円		-	
28 介護職員	-		194,583円		183,273円		158,565円		235,633円		149,584円		203,994円	
29 利用者1回当たり収入	8,080円		11,571円		12,282円		12,035円		12,060円		11,275円		13,097円	
30 利用者1回当たり支出	21,711円		20,172円		12,549円		11,777円		14,184円		9,088円		10,568円	
31 常勤換算職員1人当たり給与	139,199円		265,540円		180,549円		203,662円		259,856円		201,536円		249,762円	
32 看護・介護職員(常勤換算)1人当たり給与	140,373円		190,938円		168,584円		189,632円		244,723円		180,250円		211,361円	
33 常勤換算職員1人当たり延べ利用者数	12.9人		18.0人		24.1人		23.4人		31.7人		38.5人		40.0人	
34 看護・介護職員(常勤換算)1人当たり延べ利用者数	15.6人		25.7人		39.8人		33.3人		43.7人		61.8人		68.8人	



9-④ 認知症対応型通所介護(経営主体別集計表)

	社会福祉法人(社協以外)		営利法人		その他法人	
	千円		千円		千円	
1 介護料収入	2,197		1,876		1,590	
2 保険外の利用料	116		98		66	
3 補助金収入	21		0		0	
4 国庫補助金等特別積立金取崩額	16		0		0	
5 介護報酬査定減	-0		0		0	
6 給与費	1,662	71.2%	1,231	62.4%	1,159	70.0%
7 減価償却費	85	3.6%	55	2.8%	65	3.9%
8 その他	655	28.1%	518	26.3%	570	34.4%
9 うち委託費	216	9.2%	56	2.8%	17	1.1%
10 借入金補助金収入	0		0		-	
11 借入金利息	11		27		0	
12 本部費繰入	0		0		-	
13 収入	2,334		1,974		1,656	
14 支出	2,397		1,831		1,811	
15 差引	-63	-2.7%	143	7.2%	-155	-9.3%
16 事業所数	19		10		11	

※収入及び支出の額は国庫補助金等特別積立金取崩額を除いた額

17 延べ利用者数	193.5人		151.9人		139.4人	
18 常勤換算職員数(常勤率)	5.8人	57.0%	5.7人	75.0%	6.9人	63.1%
19 看護・介護職員常勤換算数(常勤率)	3.8人	41.8%	3.6人	69.3%	4.7人	56.1%

常勤換算1人当たり給与				
20	看護師	335,532円	241,746円	212,431円
21 常勤	准看護師	334,383円	203,881円	-
	介護福祉士	288,691円	229,730円	146,214円
22	介護職員	249,151円	114,270円	150,578円
23 非常勤	看護師	235,778円	125,710円	233,290円
	准看護師	239,661円	-	237,333円
	介護福祉士	161,392円	141,190円	168,913円
24	介護職員	200,569円	169,763円	115,873円

28 利用者1回当たり収入 12,065円 12,996円 11,882円

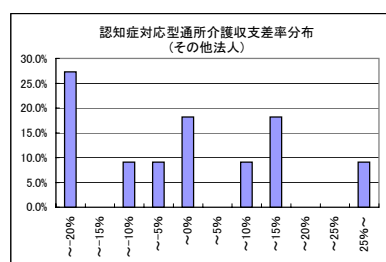
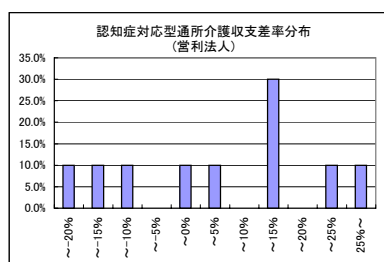
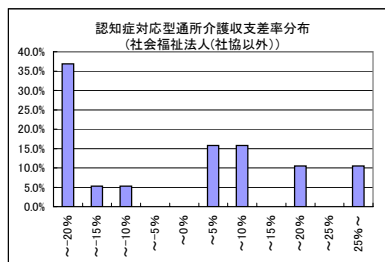
29 利用者1回当たり支出 12,391円 12,057円 12,991円

30 常勤換算職員1人当たり給与 264,241円 174,801円 169,296円

31 看護・介護職員(常勤換算)1人当たり給与 230,557円 165,280円 150,436円

32 常勤換算職員1人当たり延利用者数 33.5人 26.8人 20.3人

33 看護・介護職員(常勤換算)1人当たり延利用者数 50.4人 42.1人 29.5人

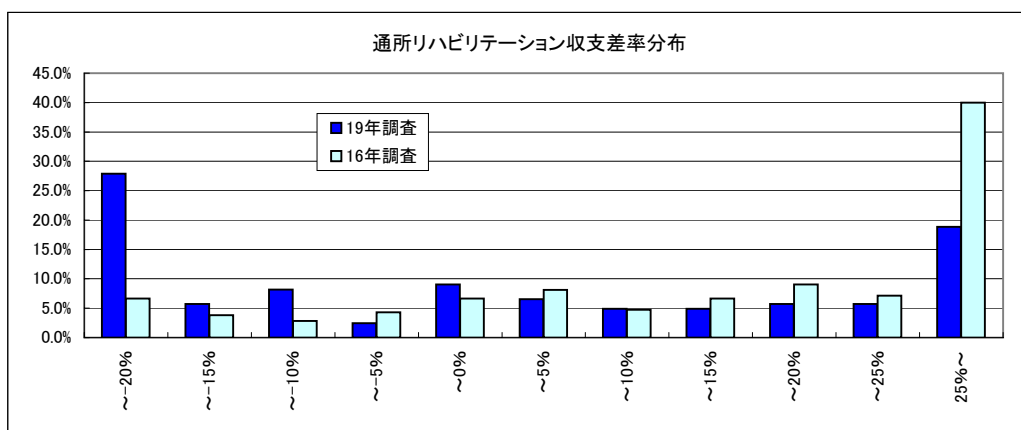


10-① 通所リハビリテーション(予防を含む)(総括表)

		16年調査		19年調査	
		千円		千円	
1	介護料収入	5,398		5,821	
2	保険外の利用料	175		462	
3	補助金収入	-		-	
4	国庫補助金等特別積立金取崩額	-		-	
5	介護報酬査定減	-26		-1	
6	給与費	2,766	49.9%	3,898	62.0%
7	減価償却費	297	5.4%	389	6.2%
8	その他	1,293	23.3%	1,763	28.1%
9	うち委託費	271	4.9%	592	9.4%
10	借入金補助金収入	-		-	
11	借入金利息	143		134	
12	本部費繰入	-		-	
13	収入	5,547		6,283	
14	支出	4,500		6,184	
15	差引	1,047	18.9%	99	1.6%
16	事業所数	210		122	

※1 収入及び支出の額は国庫補助金等特別積立金取崩額を除いた額  
 ※2 比率は収入に対する割合(以下同じ)

17	延べ利用者数	567.1人		570.8人	
18	常勤換算職員数(常勤率)	10.2人	84.1%	12.0人	75.9%
19	看護・介護職員常勤換算数(常勤率)	7.4人	85.8%	8.4人	75.0%
20	OT・PT・ST常勤換算数(常勤率)	1.0人	84.5%	1.3人	85.5%
常勤換算1人当たり給与					
21	看護師	365,665円	1.18	430,078円	
22	准看護師	303,348円	1.20	364,026円	
23	介護福祉士	271,804円	1.11	301,933円	
24	介護職員	226,008円	1.18	266,930円	
25	理学療法士	401,606円	1.06	427,512円	
26	作業療法士	361,411円	1.13	409,554円	
27	言語聴覚士	272,863円	1.22	333,700円	
28	看護師	240,804円	1.30	312,813円	
29	准看護師	254,381円	1.25	318,658円	
30	介護福祉士	203,319円	1.02	207,514円	
31	介護職員	188,419円	1.04	196,672円	
32	理学療法士	523,546円	1.14	594,770円	
33	作業療法士	541,588円	0.55	299,724円	
34	言語聴覚士	324,292円	1.33	431,841円	
35	利用者1回当たり収入	9,782円	1.13	11,007円	
36	利用者1回当たり支出	7,935円	1.37	10,833円	
37	常勤換算職員1人当たり給与	320,558円	1.02	328,392円	
38	看護・介護職員(常勤換算)1人当たり給与	253,225円	1.09	277,236円	
39	OT・PT・ST(常勤換算)1人当たり給与	398,280円	1.06	422,951円	
40	常勤換算職員1人当たり延利用者数	55.6人		47.6人	
41	看護・介護職員(常勤換算)1人当たり延利用者数	76.9人		67.7人	
42	OT・PT・ST(常勤換算)1人当たり延利用者数	595.6人		448.8人	



10-② 通所リハビリテーション(地域区分別集計表)

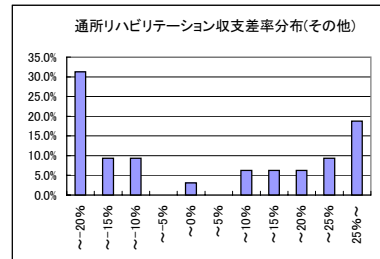
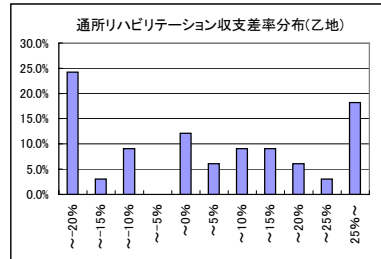
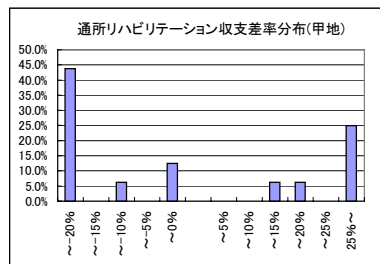
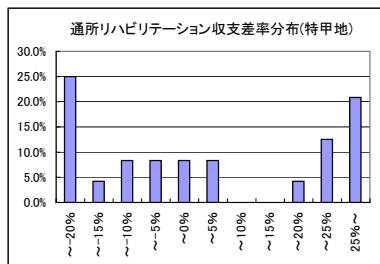
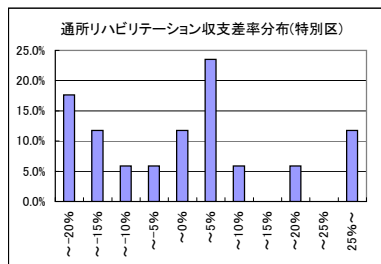
	特別区		特甲地		甲地		乙地		その他	
	千円		千円		千円		千円		千円	
1 介護料収入	6,886		5,993		5,065		6,308		5,002	
2 保険外の利用料	526		453		398		553		375	
3 補助金収入	-		-		-		-		-	
4 国庫補助金等特別積立金取崩額	-		-		-		-		-	
5 介護報酬査定減	-1		-1		-0		0		-1	
6 給与費	4,561	61.5%	3,903	60.6%	3,680	67.4%	3,872	56.4%	3,679	68.4%
7 減価償却費	307	4.1%	361	5.6%	363	6.7%	474	6.9%	377	7.0%
8 その他	2,351	31.7%	1,718	26.7%	1,288	23.6%	2,043	29.8%	1,434	26.7%
9 うち委託費	1,042	14.1%	596	9.3%	315	5.8%	635	9.3%	444	8.3%
10 借入金補助金収入	-		-		-		-		-	
11 借入金利息	84		137		99		223		84	
12 本部費繰入	-		-		-		-		-	
13 収入	7,411		6,445		5,463		6,861		5,375	
14 支出	7,302		6,119		5,430		6,611		5,575	
15 差引	109	1.5%	326	5.1%	33	0.6%	250	3.6%	-199	-3.7%
16 事業所数	17		24		16		33		32	

※収入及び支出の額は国庫補助金等特別積立金取崩額を除いた額

17 延べ利用者数	609.5人		539.5人		504.6人		643.2人		532.2人	
18 常勤換算職員数(常勤率)	13.2人	73.1%	12.1人	76.7%	11.1人	79.3%	12.9人	73.1%	10.7人	78.7%
19 看護・介護職員数(常勤率)	9.6人	72.8%	8.4人	72.7%	7.7人	76.7%	9.1人	73.2%	7.6人	79.9%
20 OT・PT・ST常勤換算数(常勤率)	1.4人	79.3%	1.4人	92.2%	1.5人	84.5%	1.3人	85.1%	1.1人	84.4%

	特別区		特甲地		甲地		乙地		その他	
21 常勤換算1人当たり給与										
22 看護師	484,077円		553,426円		484,202円		389,882円		424,052円	
23 准看護師	381,289円		362,839円		339,830円		352,423円		382,117円	
24 介護福祉士	347,372円		293,463円		287,767円		295,045円		298,801円	
25 介護職員	281,172円		268,792円		271,253円		260,620円		257,975円	
26 理学療法士	458,163円		412,218円		455,428円		404,445円		441,698円	
27 作業療法士	431,503円		358,136円		375,878円		447,337円		422,213円	
28 言語聴覚士	338,867円		327,709円		301,184円		363,039円		320,339円	
29 看護師	390,163円		367,062円		325,795円		281,561円		235,487円	
30 准看護師	380,644円		298,589円		232,707円		338,571円		269,553円	
31 介護福祉士	226,295円		250,313円		152,288円		187,112円		208,928円	
32 介護職員	174,461円		201,797円		217,550円		198,114円		193,319円	
33 理学療法士	744,523円		457,571円		408,950円		591,518円		697,275円	
34 作業療法士	443,812円		365,384円		110,134円		193,699円		458,162円	
35 言語聴覚士	467,029円		337,124円		353,035円		439,427円		-	

35 利用者1回当たり収入	12,159円		11,946円		10,825円		10,668円		10,100円	
36 利用者1回当たり支出	11,980円		11,341円		10,760円		10,279円		10,474円	
37 常勤換算職員1人当たり給与	339,932円		355,390円		325,738円		307,778円		325,002円	
38 看護・介護職員(常勤換算)1人当たり給与	292,043円		273,368円		277,942円		271,805円		276,750円	
39 OT・PT・ST(常勤換算)1人当たり給与	478,964円		387,744円		398,382円		409,283円		452,811円	
40 常勤換算職員1人当たり延利用者数	46.1人		44.6人		45.6人		49.7人		49.6人	
41 看護・介護職員(常勤換算)1人当たり延利用者数	63.2人		64.6人		65.6人		71.1人		70.4人	
42 OT・PT・ST(常勤換算)1人当たり延利用者数	446.6人		388.9人		348.0人		510.2人		502.8人	



10-③ 通所リハビリテーション(延べ利用回数別集計表)

	150回以下	151~300回	301~450回	451~600回	601~750回	751~900回	901回以上
1 介護料収入	千円 1,242	千円 2,550	千円 3,902	千円 5,437	千円 6,752	千円 8,686	千円 12,398
2 保険外の利用料	91	211	298	441	521	644	1,065
3 補助金収入	-	-	-	-	-	-	-
4 国庫補助金等特別積立金取崩額	-	-	-	-	-	-	-
5 介護報酬査定減	-1	-1	-1	-0	-0	-2	0
6 給与費	1,534 115.1%	2,298 83.3%	3,005 71.6%	3,589 61.1%	4,813 66.2%	4,684 50.2%	7,203 53.5%
7 減価償却費	123 9.2%	257 9.3%	229 5.4%	430 7.3%	535 7.4%	470 5.0%	657 4.9%
8 その他	359 26.9%	830 30.1%	951 22.6%	1,554 26.4%	2,168 29.8%	2,483 26.6%	4,226 31.4%
9 うち委託費	76 5.7%	276 10.0%	299 7.1%	535 9.1%	706 9.7%	809 8.7%	1,534 11.4%
10 借入金補助金収入	-	-	-	-	-	-	-
11 借入金利息	55	81	72	130	172	278	159
12 本部費繰入	-	-	-	-	-	-	-
13 収入	1,332	2,760	4,199	5,878	7,273	9,328	13,464
14 支出	2,070	3,466	4,256	5,703	7,689	7,916	12,245
15 差引	-738 -55.4%	-707 -25.6%	-87 -1.3%	174 3.0%	-415 -5.7%	1,412 15.1%	1,219 9.1%
16 事業所数	9	17	27	18	22	15	14

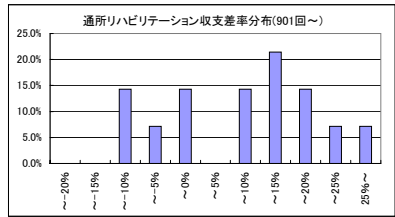
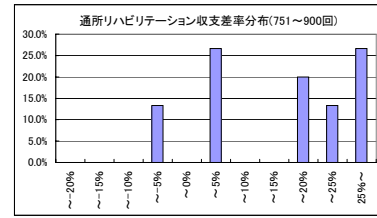
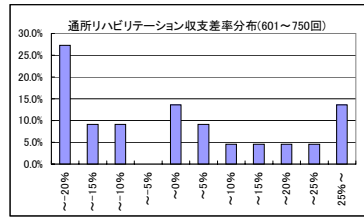
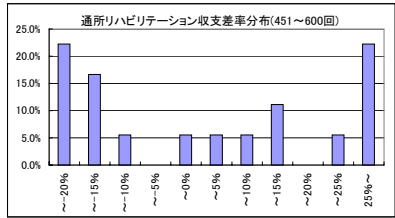
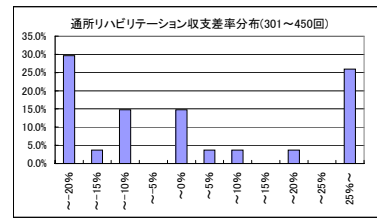
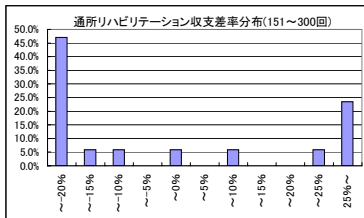
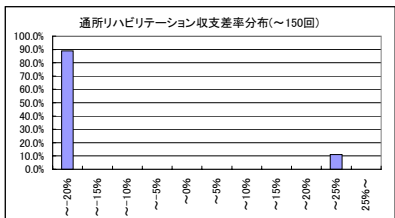
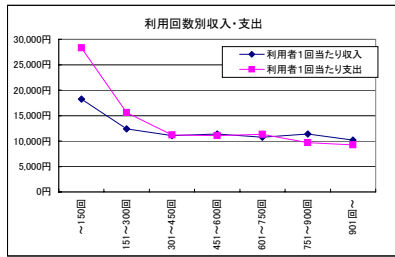
※収入及び支出の額は国庫補助金等特別積立金取崩額を除いた額

	73.1人	222.6人	379.1人	515.3人	677.9人	818.0人	1,321.5人
17 延べ利用者数	73.1人	222.6人	379.1人	515.3人	677.9人	818.0人	1,321.5人
18 常勤換算職員数(常勤率)	4.5人 93.6%	6.4人 82.2%	8.5人 80.4%	10.6人 76.7%	15.0人 78.7%	15.9人 72.6%	23.1人 67.3%
19 看護・介護職員数(常勤率)	3.1人 96.8%	4.6人 82.3%	6.2人 80.3%	7.3人 74.1%	9.9人 77.6%	10.6人 75.4%	17.4人 64.5%
20 OT・PT・ST常勤換算数(常勤率)	0.6人 96.4%	0.5人 75.3%	0.8人 85.6%	1.2人 93.2%	1.3人 84.1%	2.2人 80.4%	2.4人 87.5%

常勤換算1人当たり給与	398,144円	391,274円	435,887円	525,188円	354,952円	462,249円	479,626円
21 看護師	398,144円	391,274円	435,887円	525,188円	354,952円	462,249円	479,626円
22 准看護師	346,889円	473,770円	369,358円	374,578円	339,818円	342,739円	374,132円
23 介護福祉士	300,605円	303,164円	280,101円	331,020円	285,916円	301,808円	315,297円
24 介護職員	222,233円	243,473円	292,031円	259,767円	269,481円	262,702円	268,402円
25 理学療法士	489,979円	415,592円	479,065円	422,646円	428,720円	406,822円	408,339円
26 作業療法士	408,079円	418,568円	410,736円	379,670円	464,313円	374,216円	407,776円
27 言語聴覚士	-	327,136円	-	336,645円	326,651円	309,220円	338,401円
28 看護師	199,837円	274,107円	161,471円	371,092円	339,950円	308,702円	295,569円
29 准看護師	-	460,126円	196,450円	293,530円	293,354円	328,894円	338,688円
30 介護福祉士	-	255,003円	207,185円	241,132円	223,691円	162,568円	178,224円
31 介護職員	200,550円	237,009円	170,618円	237,646円	212,963円	183,919円	189,420円
32 理学療法士	513,877円	672,595円	706,270円	-	487,284円	692,750円	577,975円
33 作業療法士	-	576,054円	322,886円	-	229,240円	270,294円	369,329円
34 言語聴覚士	-	-	674,248円	512,593円	257,226円	480,975円	284,182円

利用者1回当たり収入	18,218円	12,396円	11,075円	11,406円	10,729円	11,403円	10,188円
35 利用者1回当たり収入	18,218円	12,396円	11,075円	11,406円	10,729円	11,403円	10,188円
36 利用者1回当たり支出	28,319円	15,569円	11,225円	11,067円	11,342円	9,677円	9,266円
37 常勤換算職員1人当たり給与	334,836円	349,770円	352,434円	332,480円	331,349円	305,131円	314,994円
38 看護・介護職員(常勤換算)1人当たり給与	286,526円	289,470円	275,374円	300,821円	275,238円	269,781円	267,443円
39 OT・PT・ST(常勤換算)1人当たり給与	458,517円	469,672円	478,239円	389,579円	435,743円	390,476円	411,478円

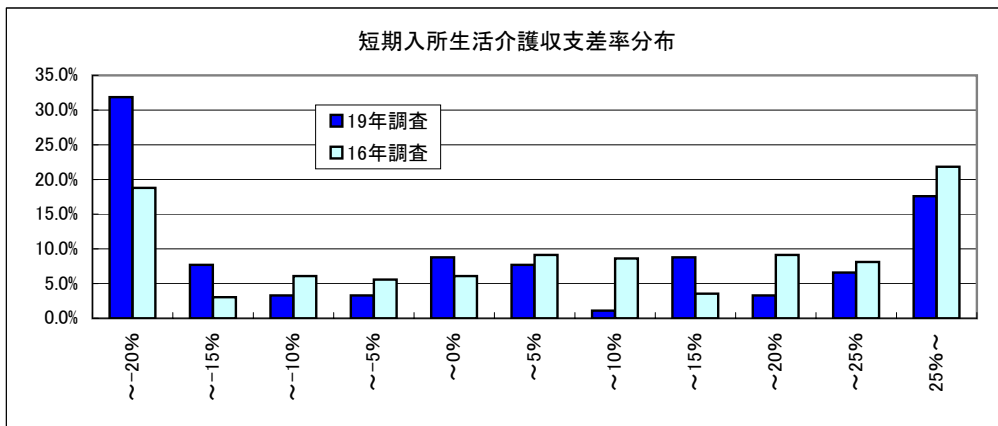
常勤換算職員1人当たり延利用者数	16.3人	34.8人	44.4人	48.6人	45.2人	51.5人	57.1人
40 常勤換算職員1人当たり延利用者数	16.3人	34.8人	44.4人	48.6人	45.2人	51.5人	57.1人
41 看護・介護職員(常勤換算)1人当たり延利用者数	23.5人	48.3人	61.0人	70.4人	68.1人	77.0人	75.9人
42 OT・PT・ST(常勤換算)1人当たり延利用者数	118.0人	407.0人	473.9人	417.8人	503.9人	369.6人	549.0人





11-① 短期入所生活介護(予防を含む)(総括表)

	16年調査		19年調査	
	千円		千円	
1 介護料収入	4,467		3,484	
2 保険外の利用料	281		723	
3 補助金収入	32		36	
4 国庫補助金等特別積立金取崩額	127		150	
5 介護報酬査定減	-0		-0	
6 給与費	2,770	57.7%	2,797	65.9%
7 減価償却費	419	8.7%	375	8.8%
8 その他	1,119	23.3%	1,225	28.8%
9 うち委託費	255	5.3%	300	7.1%
10 借入金補助金収入	21		3	
11 借入金利息	46		70	
12 本部費繰入	54		5	
13 収入	4,800		4,246	
14 支出	4,409		4,321	
15 差引	391	8.2%	-75	-1.8%
16 事業所数	197		99	
※1 収入及び支出の額は国庫補助金等特別積立金取崩額を除いた額				
※2 比率は収入に対する割合(以下同じ)				
17 平均定員	15.9人		23.5人	
18 延べ利用者数	415.1人		401.7人	
19 常勤換算職員数(常勤率)	9.2人	87.3%	9.9人	83.5%
20 看護・介護職員常勤換算数(常勤率)	7.3人	88.4%	7.7人	84.8%
常勤換算1人当たり給与				
21 看護師	364,170円	1.08	→ 391,550円	
22 常 准看護師	311,964円	1.01	→ 313,558円	
23 勤 介護福祉士	316,232円	0.92	→ 289,401円	
24 介護職員	262,788円	1.02	→ 267,667円	
非常勤				
25 看護師	265,667円	1.17	→ 311,531円	
26 准看護師	286,444円	1.09	→ 313,359円	
27 介護福祉士	196,321円	1.26	→ 247,677円	
28 介護職員	208,268円	1.07	→ 223,644円	
29 利用者1人・1日当たり収入	11,437円	0.92	→ 10,569円	
30 利用者1人・1日当たり支出	10,620円	1.01	→ 10,756円	
31 常勤換算職員1人当たり給与	294,176円	1.00	→ 294,677円	
32 看護・介護職員(常勤換算)1人当たり給与	282,181円	1.00	→ 281,126円	
33 常勤換算職員1人当たり延利用者数	45.3人		40.4人	
34 看護・介護職員(常勤換算)1人当たり延利用者数	57.2人		52.2人	

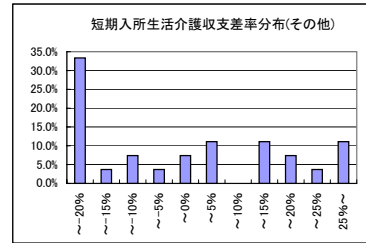
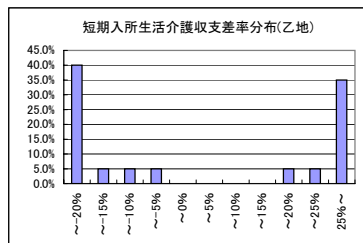
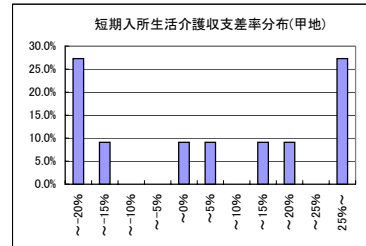
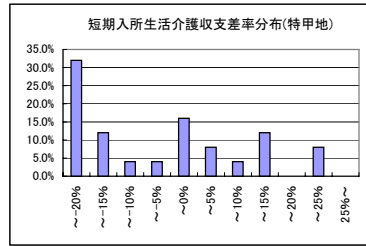
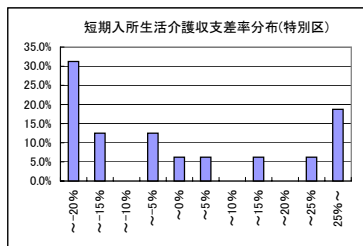


11-② 短期入所生活介護(地域区分別集計表)

	特別区		特甲地		甲地		乙地		その他	
	千円		千円		千円		千円		千円	
1 介護料収入	3,473		4,114		3,625		3,281		3,000	
2 保険外の利用料	851		810		636		637		668	
3 補助金収入	33		73		22		13		25	
4 国庫補助金等特別積立金取崩額	81		174		163		121		183	
5 介護報酬査定減	-0		0		0		-1		-0	
6 給与費	3,390	77.8%	3,452	69.1%	2,879	67.1%	2,226	56.5%	2,228	60.3%
7 減価償却費	312	7.2%	474	9.5%	374	8.7%	253	6.4%	411	11.1%
8 その他	1,323	30.4%	1,435	28.7%	1,130	26.4%	1,121	28.5%	1,087	29.4%
9 うち委託費	577	13.2%	286	5.7%	156	3.6%	281	7.1%	222	6.0%
10 借入金補助金収入	1		1		4		9		0	
11 借入金利息	18		191		37		22		36	
12 本部費繰入	4		0		34		0		1	
13 収入(補助あり)	4,358		4,997		4,287		3,940		3,693	
14 支出	4,966		5,378		4,291		3,501		3,579	
15 差引	-608	-14.0%	-381	-7.6%	-4	-0.1%	439	11.1%	114	3.1%
16 事業所数	16		25		11		20		27	

※収入及び支出の額は国庫補助金等特別積立金取崩額を除いた額

17 平均定員	23.6人		27.2人		21.7人		21.5人		22.4人	
18 延べ利用者数	428.6人		456.7人		421.2人		360.3人		358.4人	
19 常勤換算職員数(常勤率)	9.5人	84.1%	12.8人	79.9%	11.7人	82.8%	8.2人	81.5%	8.3人	89.9%
20 看護・介護職員常勤換算数(常勤率)	7.7人	83.0%	10.2人	81.5%	8.3人	86.1%	6.3人	83.1%	6.3人	91.2%
21 常勤換算1人当たり給与										
22 看護師	469,134円		391,773円		399,539円		456,069円		310,860円	
23 准看護師	411,821円		369,006円		271,104円		341,402円		265,984円	
24 介護福祉士	328,601円		322,072円		183,237円		291,009円		287,391円	
25 介護職員	307,956円		272,544円		307,380円		259,856円		231,838円	
26 看護師	413,251円		261,616円		316,906円		292,735円		327,194円	
27 准看護師	318,707円		312,430円		331,718円		306,947円		290,441円	
28 介護福祉士	272,354円		238,127円		247,250円		253,811円		227,205円	
29 利用者1人・1日当たり収入	10,166円		10,941円		10,180円		10,937円		10,304円	
30 利用者1人・1日当たり支出	11,585円		11,776円		10,189円		9,718円		9,986円	
31 常勤換算職員1人当たり給与	351,909円		292,285円		261,087円		304,243円		272,308円	
32 看護・介護職員(常勤換算)1人当たり給与	331,964円		288,008円		238,174円		277,006円		258,920円	
33 常勤換算職員1人当たり延利用者数	45.4人		35.8人		36.0人		44.0人		43.2人	
34 看護・介護職員(常勤換算)1人当たり延利用者数	55.7人		44.8人		50.9人		57.6人		56.9人	

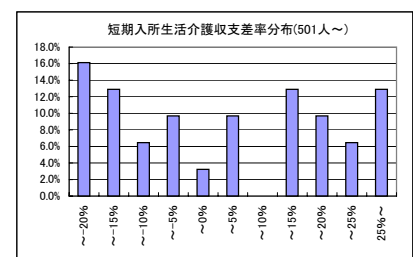
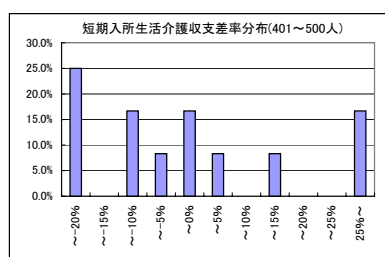
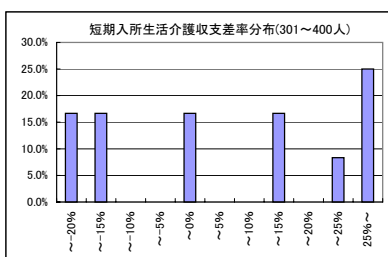
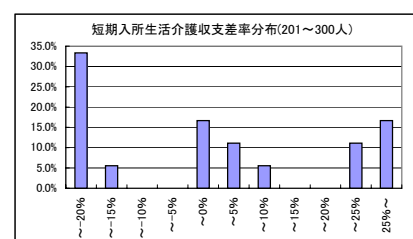
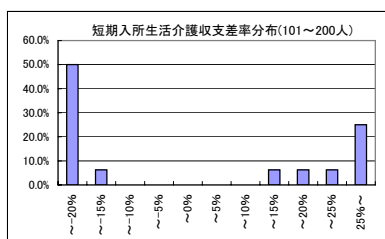
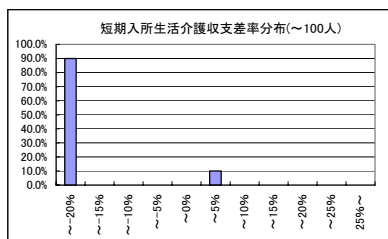


11-③ 短期入所生活介護(延べ利用者数別集計表)

	100人以下		101~200人		201~300人		301~400人		401~500人		501人以上	
	千円		千円		千円		千円		千円		千円	
1 介護料収入	733		1,241		2,210		3,143		4,278		6,134	
2 保険外の利用料	168		220		384		675		891		1,329	
3 補助金収入	27		18		41		56		51		32	
4 国庫補助金等特別積立金取崩額	113		103		101		183		177		206	
5 介護報酬査定減	0		-1		0		-0		0		-0	
6 給与費	880	95.0%	1,302	88.0%	1,677	63.6%	2,389	61.6%	3,386	64.6%	4,768	63.6%
7 減価償却費	215	23.2%	218	14.8%	219	8.3%	379	9.8%	546	10.4%	563	7.5%
8 その他	326	35.2%	475	32.1%	866	32.9%	1,051	27.1%	1,572	30.0%	2,060	27.5%
9 うち委託費	87	9.4%	117	7.9%	208	7.9%	263	6.8%	469	9.0%	475	6.3%
10 借入金補助金収入	4		0		0		0		18		0	
11 借入金利息	78		24		18		51		48		146	
12 本部費繰入	0		4		0		0		0		12	
13 収入(補助あり)	926		1,479		2,636		3,875		5,238		7,495	
14 支出	1,386		1,920		2,680		3,686		5,374		7,343	
15 差引	-460	-49.6%	-440	-29.8%	-44	-1.7%	189	4.9%	-136	-2.6%	152	2.0%
16 事業所数	10		16		18		12		12		31	

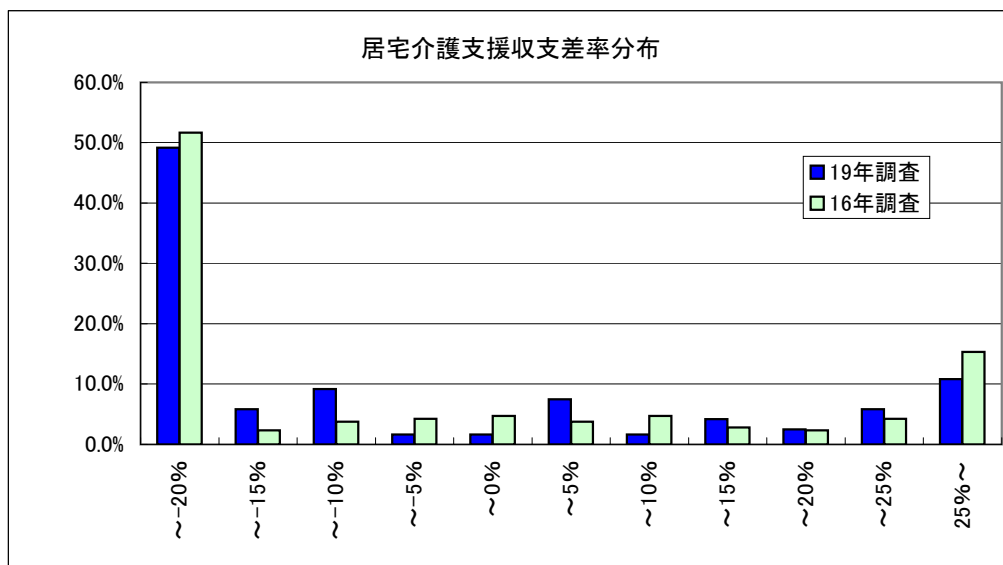
※収入及び支出の額は国庫補助金等特別積立金取崩額を除いた額

17 平均定員	5.0人		12.7人		13.6人		16.8人		29.0人		41.0人	
18 延べ利用者数	91.8人		157.7人		245.9人		353.9人		455.6人		722.9人	
19 常勤換算職員数(常勤率)	2.5人	89.2%	5.7人	89.3%	7.1人	92.6%	7.4人	79.3%	10.3人	86.5%	16.7人	80.2%
20 看護・介護職員常勤換算数(常勤率)	1.9人	90.9%	4.2人	91.1%	5.5人	93.8%	5.5人	80.0%	8.3人	87.2%	13.2人	81.8%
21 常勤換算1人当たり給与												
看護師	465,042円		305,341円		370,014円		468,880円		425,309円		389,140円	
22 常勤 准看護師	291,143円		293,357円		242,723円		408,015円		301,829円		330,772円	
23 介護福祉士	337,242円		271,864円		191,762円		389,864円		327,729円		297,922円	
24 介護職員	286,555円		225,841円		277,818円		344,867円		272,690円		260,563円	
25 非常勤 看護師	-		315,347円		333,105円		283,588円		359,588円		290,141円	
26 非常勤 准看護師	-		408,087円		309,449円		153,204円		265,910円		334,998円	
27 非常勤 介護福祉士	-		437,213円		233,138円		207,536円		224,301円		259,160円	
28 非常勤 介護職員	200,564円		227,773円		258,588円		258,846円		202,302円		214,989円	
29 利用者1人・1日当たり収入	10,097円		9,382円		10,719円		10,949円		11,498円		10,369円	
30 利用者1人・1日当たり支出	15,107円		12,175円		10,900円		10,414円		11,796円		10,158円	
31 常勤換算職員1人当たり給与	385,133円		276,342円		261,840円		352,362円		314,104円		286,515円	
32 看護・介護職員(常勤換算)1人当たり給与	324,679円		256,770円		236,433円		352,349円		304,059円		277,378円	
33 常勤換算職員1人当たり延利用者数	36.1人		27.5人		34.7人		48.0人		44.1人		43.2人	
34 看護・介護職員(常勤換算)1人当たり延利用者数	47.9人		38.0人		44.9人		64.3人		55.2人		55.0人	



12-① 居宅介護支援(総括表)

	16年調査		19年調査	
	千円		千円	
1 介護料収入	858		910	
2 保険外の利用料	-		-	
3 補助金収入	23		7	
4 国庫補助金等特別積立金取崩額	4		6	
5 介護報酬査定減	0		-0	
6 給与費	845	95.9%	920	100.4%
7 減価償却費	24	2.7%	23	2.5%
8 その他	120	13.6%	116	12.7%
9 うち委託費	9	0.7%	9	1.0%
10 借入金補助金収入	0		0	
11 借入金利息	6		3	
12 本部費繰入	3		6	
13 収入(補助あり)	881		916	
14 支出	994		1,061	
15 差引	-113	-12.9%	-145	-15.8%
16 事業所数	425		120	
※1 収入及び支出の額は国庫補助金等特別積立金取崩額を除いた額				
※2 比率は収入に対する割合(以下同じ)				
17 実利用者数平均	102.3人		79.1人	
18 常勤換算職員数(常勤率)	2.6人	93.6%	3.4人	91.6%
19 介護支援専門員常勤換算数(常勤率)	2.5人	93.6%	3.0人	91.7%
介護支援専門員 常勤換算1人当たり給与				
20 常勤	382,509円	0.91	→ 348,899円	
21 非常勤	382,018円	0.88	→ 336,011円	
22 実利用者1人当たり収入	8,613円	1.34	→ 11,580円	
23 実利用者1人当たり支出	9,722円	1.38	→ 13,414円	
24 常勤換算職員1人当たり給与	330,021円	0.93	→ 307,006円	
25 介護支援専門員(常勤換算) 1人当たり給与	382,477円	0.91	→ 347,830円	
26 常勤換算職員1人当たり利用者数	39.3人		23.4人	
27 介護支援専門員(常勤換算) 1人当たり利用者数	41.3人		26.6人	



12-② 居宅介護支援(地域区分別集計表)

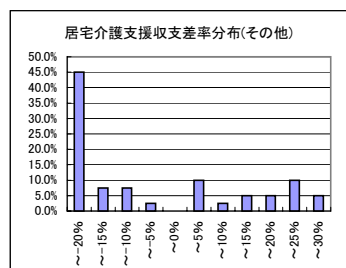
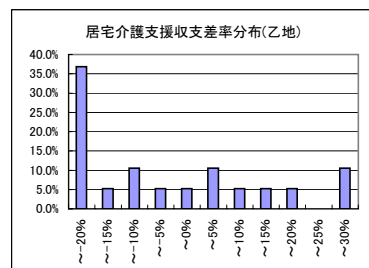
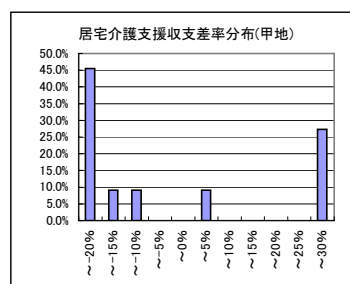
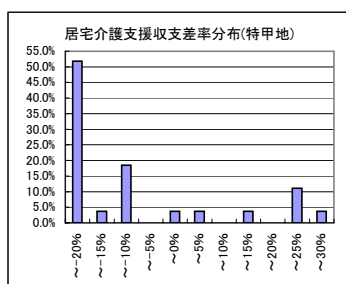
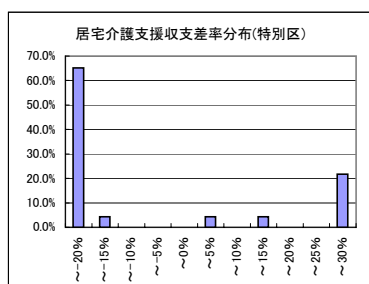
	特別区		特甲地		甲地		乙地		その他	
	千円		千円		千円		千円		千円	
1 介護料収入	774		1,241		1,118		834		743	
2 保険外の利用料	-		-		-		-		-	
3 補助金収入	14		2		0		1		10	
4 国庫補助金等特別積立金取崩額	6		3		11		13		3	
5 介護報酬査定減	0		-0		0		-0		-0	
6 給与費	854	108.3%	1,184	95.3%	1,134	101.4%	875	104.8%	743	98.7%
7 減価償却費	13	1.6%	20	1.6%	22	2.0%	20	2.4%	32	4.2%
8 その他	121	15.3%	145	11.7%	112	10.0%	110	13.2%	97	13.0%
9 うち委託費	18	2.3%	9	0.7%	16	1.4%	6	0.7%	5	0.7%
10 借入金補助金収入	0		0		0		0		0	
11 借入金利息	4		1		0		4		3	
12 本部費繰入	2		20		0		3		1	
13 収入(補助あり)	788		1,243		1,118		835		752	
14 支出	988		1,367		1,258		999		873	
15 差引	-199	-25.3%	-123	-9.9%	-140	-12.5%	-165	-19.7%	-121	-16.0%
16 事業所数	23		27		11		19		40	

※収入及び支出の額は国庫補助金等特別積立金取崩額を除いた額

17 実利用者数	62.4人		111.1人		91.5人		74.8人		65.8人	
18 常勤換算職員数(常勤率)	2.9人	94.7%	4.6人	86.8%	3.4人	93.4%	3.2人	90.4%	2.9人	95.1%
19 介護支援専門員数(常勤率)	2.6人	90.8%	3.5人	88.6%	3.5人	92.2%	2.9人	90.1%	2.7人	95.5%
介護支援専門員数										
常勤換算1人当たり給与										
20 常勤	387,015円		343,204円		398,555円		318,931円		330,873円	
21 非常勤	459,111円		330,029円		331,001円		233,197円		329,369円	

22 実利用者1人当たり収入	12,625円	11,186円	12,228円	11,150円	11,444円
23 実利用者1人当たり支出	15,818円	12,297円	13,757円	13,350円	13,280円
24 常勤換算職員1人当たり給与	364,694円	287,141円	346,100円	273,531円	300,614円
25 介護支援専門員1人当たり給与	393,619円	341,704円	393,304円	310,450円	330,805円

26 常勤換算職員1人当たり利用者数	21.8人	24.3人	26.8人	23.0人	22.3人
27 介護支援専門員1人当たり利用者数	23.9人	31.9人	26.1人	25.6人	24.2人



12-③ 居宅介護支援(実利用者数別集計表)

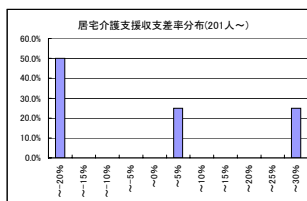
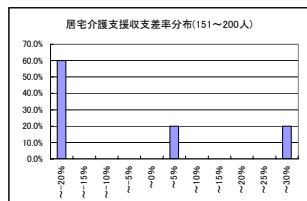
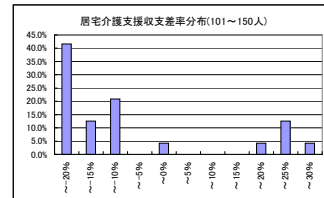
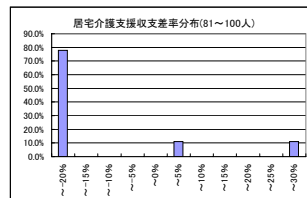
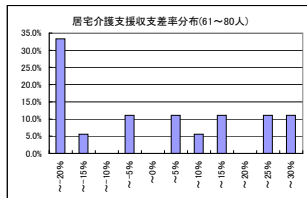
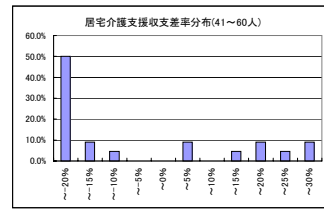
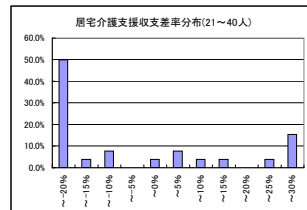
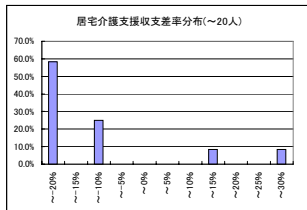
	20人以下	21人~40人	41人~60人	61人~80人	81人~100人	101人~150人	151人~200人	201人~
	千円	千円	千円	千円	千円	千円	千円	千円
1 介護料収入	118	362	552	856	1,049	1,427	1,896	4,406
2 保険外の利用料	-	-	-	-	-	-	-	-
3 補助金収入	0	12	1	20	1	4	0	0
4 国庫補助金等特別積立金取崩額	0	1	1	11	25	7	17	0
5 介護報酬査定減	0	0	0	-1	-0	-0	0	0
6 給与費	138 117.0%	376 100.7%	618 111.7%	775 88.5%	1,262 120.2%	1,380 96.4%	2,198 115.9%	3,992 90.6%
7 減価償却費	4 3.0%	11 2.9%	23 4.2%	23 2.6%	61 5.8%	31 2.2%	32 1.7%	8 0.2%
8 その他	39 32.8%	66 17.7%	82 14.9%	106 12.1%	110 10.5%	177 12.4%	353 18.6%	254 5.8%
9 うち委託費	0 0.3%	7 1.8%	4 0.7%	16 1.8%	6 0.6%	14 1.0%	26 1.4%	18 0.4%
10 借入金補助金収入	0	0	0	0	0	0	0	0
11 借入金利息	1	1	1	1	21	3	2	0
12 本部費繰入	0	2	4	0	0	24	0	0
13 収入(補助金)	118	374	553	875	1,050	1,431	1,896	4,406
14 支出	181	454	727	893	1,429	1,608	2,568	4,254
15 差引	-63 -53.3%	-81 -21.6%	-173 -31.4%	-18 -2.0%	-379 -36.1%	-177 -12.4%	-672 -35.5%	152 3.5%
16 事業所数	12	26	22	18	9	24	5	4

※収入及び支出の額は国庫補助金等特別積立金取崩額を除いた額

17 実利用者数	11.3人	29.3人	48.4人	71.6人	89.7人	124.8人	165.8人	403.0人
18 常勤換算職員数(常勤率)	1.9人 100.0%	1.5人 93.1%	2.2人 90.3%	2.9人 92.6%	3.7人 91.3%	5.6人 91.3%	6.0人 94.0%	12.0人 86.4%
19 介護支援専門員数(常勤率)	1.6人 92.5%	1.3人 90.2%	1.7人 95.0%	2.5人 94.9%	3.7人 92.3%	4.5人 94.1%	6.4人 84.4%	11.6人 85.8%
介護支援専門員								
常勤換算1人当たり給与								
20 常勤	211,260円	337,328円	332,967円	346,603円	395,956円	337,187円	395,409円	396,126円
21 非常勤	157,393円	313,295円	295,150円	347,655円	336,028円	281,176円	481,764円	336,052円

22 実利用者1人当たり収入	10,484円	12,735円	11,438円	12,223円	11,709円	11,463円	11,436円	10,934円
23 実利用者1人当たり支出	16,076円	15,486円	15,025円	12,472円	15,933円	12,885円	15,490円	10,556円
24 常勤換算職員1人当たり給与	295,818円	286,410円	314,919円	316,769円	327,898円	287,472円	345,345円	326,581円
25 介護支援専門員1人当たり給与	207,206円	334,980円	331,058円	346,656円	391,319円	333,880円	408,902円	387,581円

26 常勤換算職員に対する利用者数	6.0人	19.5人	22.0人	25.0人	24.1人	22.4人	27.7人	33.7人
27 介護支援専門員に対する利用者数	7.3人	21.9人	28.3人	28.3人	24.0人	27.6人	25.9人	34.7人



12-④ 居宅介護支援(経営主体別集計表)

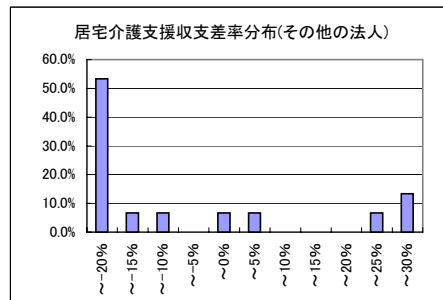
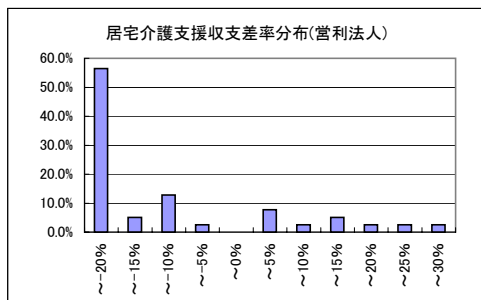
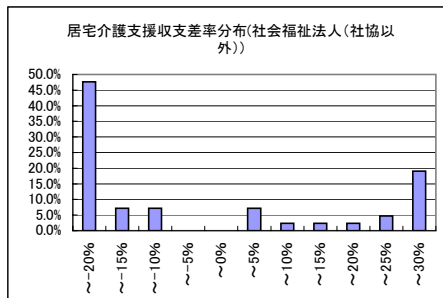
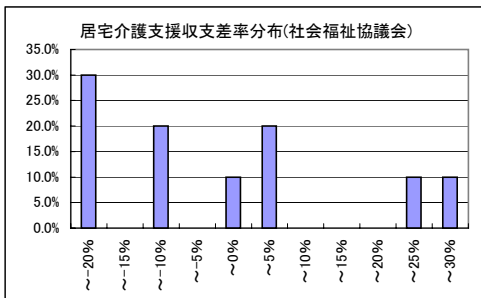
	社会福祉協議会		社会福祉法人(社協以外)		営利法人		その他の法人	
	千円		千円		千円		千円	
1 介護料収入	1,249		1,250		658		437	
2 保険外の利用料	-		-		-		-	
3 補助金収入	0		19		0		0	
4 国庫補助金等特別積立金取崩額	0		17		0		0	
5 介護報酬査定減	-0		-0		-0		0	
6 給与費	1,174	94.1%	1,219	96.1%	721	109.6%	450	103.0%
7 減価償却費	13	1.1%	48	3.8%	7	1.1%	8	1.7%
8 その他	92	7.4%	132	10.4%	118	17.9%	76	17.5%
9 うち委託費	9	0.7%	19	1.5%	5	0.7%	2	0.4%
10 借入金補助金収入	0		0		0		0	
11 借入金利息	0		4		3		0	
12 本部費繰入	48		4		0		0	
13 収入(補助あり)	1,248		1,269		658		437	
14 支出	1,327		1,390		849		534	
15 差引	-79	-6.3%	-122	-9.6%	-191	-29.1%	-97	-22.3%
16 事業所数	10		42		39		15	

※収入及び支出の額は国庫補助金等特別積立金取崩額を除いた額

17 実利用者数	114.2人		107.3人		57.7人		38.1人	
18 常勤換算職員数(常勤率)	3.7人	81.1%	4.5人	95.7%	2.6人	90.0%	2.0人	81.5%
19 介護支援専門員数(常勤率)	3.5人	82.0%	3.9人	94.2%	2.4人	92.7%	1.7人	82.6%
介護支援専門員数								
常勤換算1人当たり給与								
20 常勤	385,474円		377,181円		311,741円		247,334円	
21 非常勤	330,800円		394,526円		315,491円		295,668円	

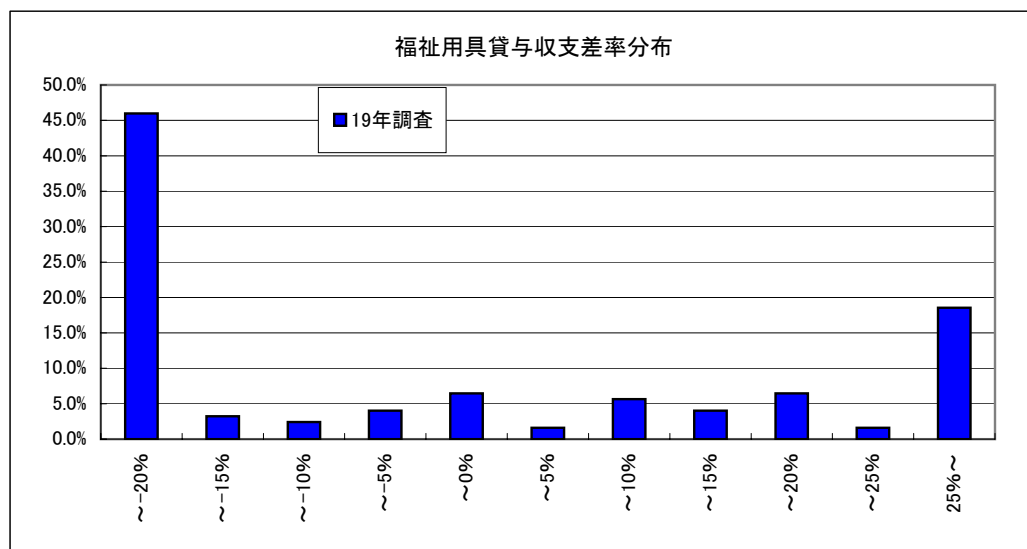
22 実利用者1人当たり収入	10,932円	11,828円	11,399円	11,474円
23 実利用者1人当たり支出	11,624円	12,961円	14,711円	14,031円
24 常勤換算職員1人当たり給与	322,930円	329,860円	284,979円	217,984円
25 介護支援専門員1人当たり給与	375,649円	378,189円	312,016円	255,740円

26 常勤換算職員1人当たり利用者数	31.3人	23.9人	22.4人	19.2人
27 介護支援専門員1人当たり利用者数	33.1人	27.3人	24.2人	22.6人



13-① 福祉用具貸与(予防を含む)(総括表)

	16年調査	19年調査
	千円	千円
1 介護料収入		4,666
2 保険外の利用料		368
3 補助金収入		10
4 国庫補助金等特別積立金取崩額		0
5 介護報酬査定減		-67
6 その他		501
7 給与費		2,121 38.7%
8 減価償却費		245 4.5%
9 その他		2,896 52.9%
10 うち委託費		667 12.2%
11 借入金補助金収入		-
12 借入金利息		31
13 本部費繰入		14
14 収入		5,478
15 支出		5,308
16 差引		171 3.1%
17 事業所数		124
※1 収入及び支出の額は国庫補助金等特別積立金取崩額を除いた額		
※2 比率は収入に対する割合(以下同じ)		
18 平均実利用者数		326.7人
19 常勤換算職員数(常勤率)		6.1人 93.4%
20 福祉用具専門相談員常勤換算数(常勤率)		3.7人 94.7%
常勤換算1人当たり給与 福祉用具専門相談員		
21 常勤		331,078円
22 非常勤		245,541円
23 利用者1人当たり収入		16,766円
24 利用者1人当たり支出		16,244円
25 常勤換算職員1人当たり給与		327,940円
26 福祉用具専門相談員(常勤換算) 1人当たり給与		326,565円
27 常勤換算職員1人当たり実利用者数		53.2人
28 福祉用具専門相談員(常勤換算) 1人当たり実利用者数		88.3人





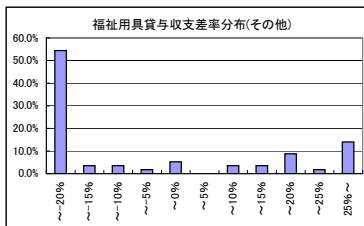
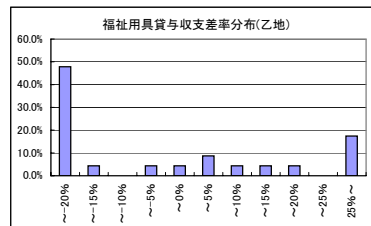
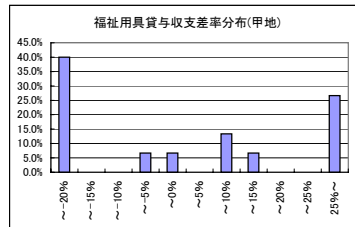
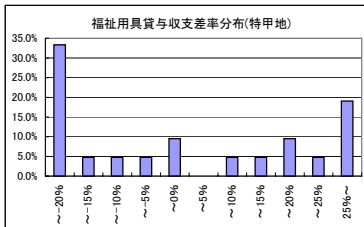
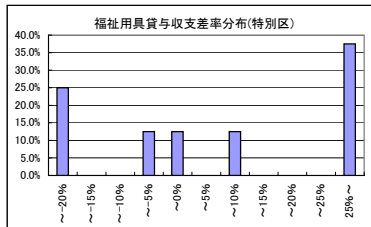
13-② 福祉用具貸与(地域区分別集計表)

	特別区		特甲地		甲地		乙地		その他	
	千円		千円		千円		千円		千円	
1 介護料収入	8,000		6,391		5,709		3,735		3,664	
2 保険外の利用料	11		157		15		65		711	
3 補助金収入	0		57		0		0		1	
4 国庫補助金等特別積立金取崩額	0		0		0		0		0	
5 介護報酬査定減	-6		-123		-1		-1		-99	
6 その他	150		1,478		853		77		268	
7 給与費	2,886	35.4%	3,194	40.1%	2,795	42.5%	1,559	40.2%	1,668	36.7%
8 減価償却費	218	2.7%	463	5.8%	326	5.0%	168	4.3%	178	3.9%
9 その他	4,451	55%	4,780	60%	3,812	58%	2,146	55%	2,045	45%
10 うち委託費	1,581	19.4%	1,409	17.7%	733	11.1%	665	17.2%	248	5.5%
11 借入金補助金収入	-		-		-		-		-	
12 借入金利息	53		64		6		13		30	
13 本部費繰入	0		0		105		0		4	
14 収入	8,154		7,959		6,576		3,876		4,546	
15 支出	7,608		8,501		7,044		3,886		3,925	
16 差引	546	6.7%	-541	-6.8%	-468	-7.1%	-10	-0.2%	621	13.7%
17 事業所数	8		21		15		23		57	

※1 収入及び支出の額は国庫補助金等特別積立金取崩額を除いた額

18 平均実利用者数	564.1人		465.0人		455.9人		255.6人		237.2人	
19 常勤換算職員数(常勤率)	8.5人	87.4%	7.6人	94.4%	8.2人	94.0%	4.9人	92.7%	5.2人	94.2%
20 福祉用具専門相談員常勤換算数(常勤率)	5.6人	96.7%	3.7人	96.6%	4.7人	94.7%	3.2人	94.1%	3.4人	93.8%
常勤換算1人当たり給与										
福祉用具専門相談員										
21 常勤	358,071円		408,955円		306,203円		277,321円		321,814円	
22 非常勤	226,474円		203,897円		198,862円		209,389円		285,274円	

23 利用者1人当たり収入	14,455円	17,115円	14,424円	15,167円	19,166円
24 利用者1人当たり支出	13,487円	18,279円	15,449円	15,205円	16,549円
25 常勤換算職員1人当たり給与	350,895円	367,472円	302,698円	288,117円	310,552円
26 福祉用具専門相談員(常勤換算)1人当たり給与	353,685円	401,883円	300,521円	273,293円	319,541円
27 常勤換算職員1人当たり実利用者数	66.1人	61.0人	55.6人	51.9人	45.4人
28 福祉用具専門相談員(常勤換算)1人当たり実利用者数	100.3人	124.7人	97.8人	79.2人	70.7人



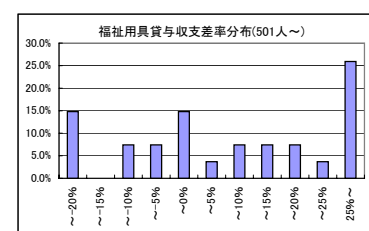
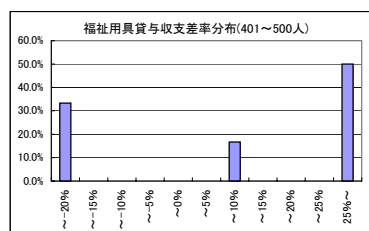
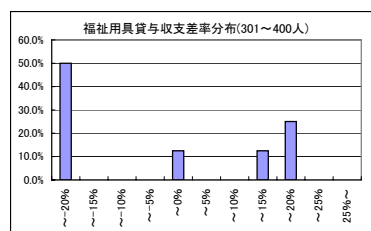
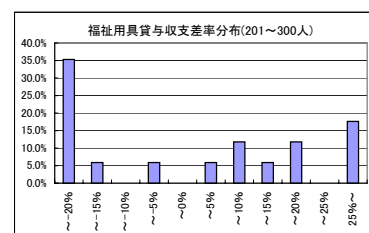
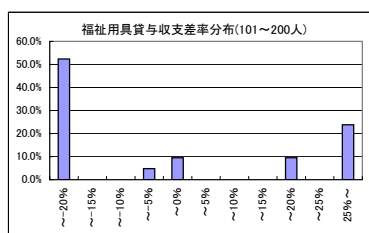
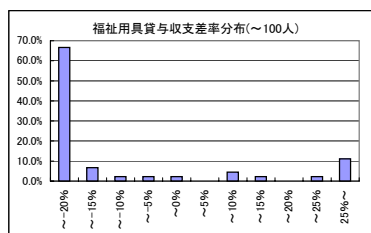
13-③ 福祉用具貸与(実利用者数別)

	100人以下		101~200人		201~300人		301~400人		401~500人		501人以上	
	千円		千円		千円		千円		千円		千円	
1 介護料収入	827		3,412		3,296		5,496		6,075		12,344	
2 保険外の利用料	66		10		98		113		36		1,469	
3 補助金収入	1		0		10		128		0		0	
4 国庫補助金等特別積立金取崩額	0		0		0		0		0		0	
5 介護報酬査定減	-8		0		-28		-658		-353		-2	
6 その他	10		351		3		869		221		1,702	
7 給与費	607	67.8%	1,480	39.2%	1,613	47.8%	2,478	41.7%	2,798	46.8%	5,207	33.6%
8 減価償却費	74	8.2%	108	2.9%	109	3.2%	622	10.5%	122	2.0%	637	4.1%
9 その他	601	67%	1,502	40%	1,929	57%	3,480	59%	3,301	55%	8,151	53%
10 うち委託費	134	14.9%	303	8.0%	706	20.9%	306	5.1%	508	8.5%	1,956	12.6%
11 借入金補助金収入	-		-		-		-		-		-	
12 借入金利息	4		32		15		19		72		80	
13 本部費繰入	4		0		12		0		0		50	
14 収入	896		3,773		3,378		5,947		5,979		15,513	
15 支出	1,291		3,122		3,679		6,598		6,294		14,126	
16 差引	-395		-44.1%		651		17.3%		-300		-8.9%	
17 事業所数	45		21		17		8		6		27	

※1 収入及び支出の額は国庫補助金等特別積立金取崩額を除いた額

18 平均実利用者数	52.2人		157.8人		235.2人		349.3人		439.2人		941.7人	
19 常勤換算職員数(常勤率)	3.1人	90.5%	4.6人	95.4%	4.4人	94.9%	5.9人	97.6%	7.4人	82.2%	13.4人	94.4%
20 福祉用具専門相談員常勤換算数(常勤率)	2.0人	90.8%	3.2人	96.3%	2.9人	94.8%	3.0人	100.0%	4.6人	83.3%	7.5人	96.9%
常勤換算1人当たり給与 福祉用具専門相談員												
21 常勤	209,322円		322,126円		327,330円		381,386円		318,344円		380,614円	
22 非常勤	188,266円		198,650円		238,362円		-		206,691円		370,026円	

23 利用者1人当たり収入	17,182円	23,915円	14,361円	17,029円	13,614円	16,472円
24 利用者1人当たり支出	24,754円	19,787円	15,638円	18,892円	14,332円	15,000円
25 常勤換算職員1人当たり給与	205,168円	340,768円	327,290円	389,652円	293,225円	368,052円
26 福祉用具専門相談員(常勤換算)1人当たり給与	207,380円	317,504円	322,704円	381,386円	299,735円	380,283円
27 常勤換算職員1人当たり実利用者数	16.9人	34.3人	53.2人	59.7人	59.3人	70.5人
28 福祉用具専門相談員(常勤換算)1人当たり実利用者数	26.4人	49.6人	80.0人	116.9人	95.5人	126.2人



14-① 特定施設入居者生活介護

(特定施設分以外を含む有料老人ホーム全体)(予防を含む)(総括表)

	16年調査		19年調査	
	千円		千円	
1 介護料収入	9,544		7,438	
2 保険外の利用料	19,840		13,520	
3 補助金収入	-		-	
4 国庫補助金等特別積立金取崩額	-		-	
5 介護報酬査定減	-		-	
6 給与費	10,822	36.8%	9,810	46.8%
7 減価償却費	2,010	6.8%	876	4.2%
8 その他	13,527	46.0%	10,186	48.6%
9 うち委託費	3,076	10.5%	2,049	9.8%
10 借入金補助金収入	-		13	
11 借入金利息	361		167	
12 本部費繰入	-		-	
13 収入	29,384		20,971	
14 支出	26,721		21,039	
15 差引	2,663	9.1%	-68	-0.3%
16 事業所数	44		25	

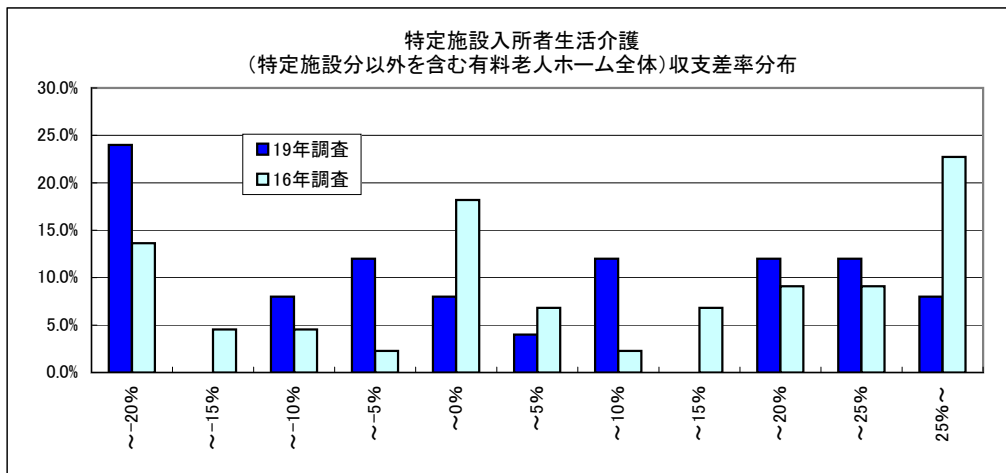
※1 収入及び支出の額は国庫補助金等特別積立金取崩額を除いた額  
 ※2 比率は収入に対する割合(以下同じ)

17 平均実利用者数	78.1人		50.4人	
18 延べ利用者数	2,264.2人		1,429.8人	
19 常勤換算職員数(常勤率)	37.4人	71.8%	24.7人	82.4%
20 看護・介護職員常勤換算数(常勤率)	27.6人	72.0%	22.5人	83.5%

常勤換算1人当たり給与					
21 看護師	410,366円	0.88	→	362,401円	
22 常勤 准看護師	326,347円	0.75	→	244,124円	
23 勤 介護福祉士	289,987円	0.89	→	256,754円	
24 介護職員	250,899円	0.96	→	240,657円	
25 非常勤 看護師	283,762円	1.09	→	309,048円	
26 准看護師	303,275円	1.00	→	303,814円	
27 勤 介護福祉士	193,148円	1.37	→	263,666円	
28 介護職員	210,071円	0.97	→	203,224円	

29 実利用者1人当たり収入	12,978円	1.13	→	14,668円
30 実利用者1人当たり支出	11,802円	1.25	→	14,715円
31 常勤換算職員1人当たり給与	265,382円	1.11	→	293,270円
32 看護・介護職員(常勤換算)1人当たり給与	259,237円	0.96	→	247,778円

33 常勤換算職員1人当たり利用者数	2.0人			1.9人
34 看護・介護職員(常勤換算)1人当たり利用者数	2.7人			2.1人



15-① 小規模多機能型居宅介護(予防を含む)(総括表)

	16年調査 千円	19年調査 千円	
1 介護料収入		3,061	
2 保険外の利用料		412	
3 補助金収入		-	
4 国庫補助金等特別積立金取崩額		-	
5 介護報酬査定減		0	
6 給与費		2,511	72.3%
7 減価償却費		278	8.0%
8 その他		1,209	34.8%
9 うち委託費		191	5.5%
10 借入金補助金収入		-	
11 借入金利息		105	
12 本部費繰入		13	
13 収入		3,473	
14 支出		4,115	
15 差引		-643	-18.5%
16 事業所数		24	
※1 収入及び支出の額は国庫補助金等特別積立金取崩額を除いた額			
※2 比率は収入に対する割合(以下同じ)			
17 平均登録定員		20.8人	
18 延べ利用者数		423.4人	
19 常勤換算職員数(常勤率)		11.0人	71.2%
20 看護・介護職員常勤換算数(常勤率)		9.1人	71.1%
21 常勤換算1人当たり給与 看護師		223,568円	
22 常勤換算1人当たり給与 准看護師		222,600円	
23 常勤換算1人当たり給与 介護福祉士		256,463円	
24 常勤換算1人当たり給与 介護職員		183,855円	
25 非常勤換算1人当たり給与 看護師		225,072円	
26 非常勤換算1人当たり給与 准看護師		202,728円	
27 非常勤換算1人当たり給与 介護福祉士		226,509円	
28 非常勤換算1人当たり給与 介護職員		178,600円	
29 定員1人当たり収入		167,353円	
30 定員1人当たり支出		198,319円	
31 常勤換算職員1人当たり給与		206,742円	
32 看護・介護職員(常勤換算) 1人当たり給与		200,030円	
33 常勤換算職員1人当たり利用者数		1.3人	
34 看護・介護職員(常勤換算) 1人当たり利用者数		1.6人	

