

V. 「介護相談員派遣等事業実態調査」の結果について

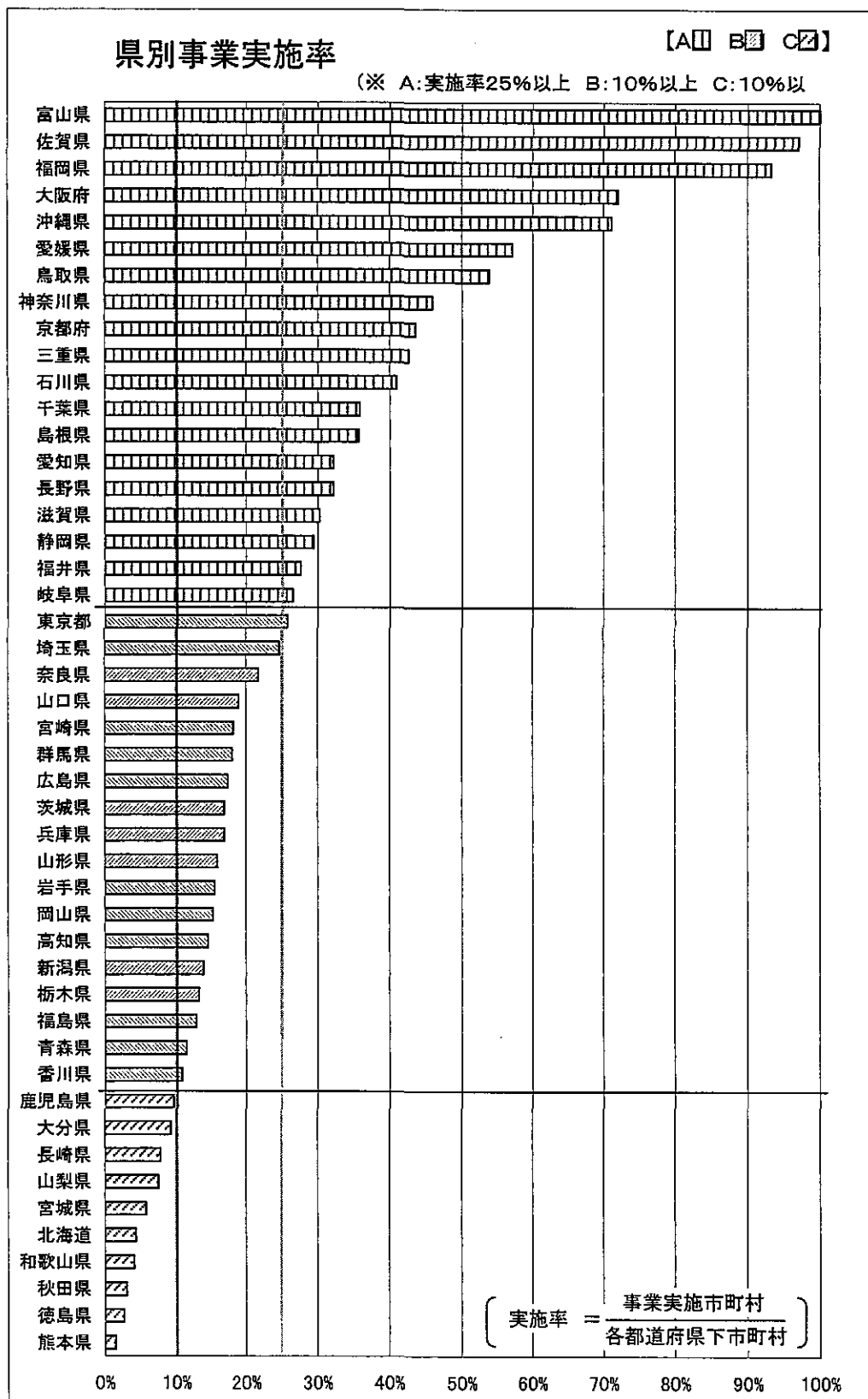
昨年、「介護相談・地域づくり連絡会」を通じて、本事業の実態調査を実施したところであるが、その結果は別紙のとおりである。

なお、実態調査により得られた情報のうち、利用者がサービスを選択する際に役立つと考えられる情報については、「介護相談・地域づくり連絡会」のホームページ（下記アドレス参照）に掲載されているので、周知願いたい。

『介護相談・地域づくり連絡会』 <http://www.kaigosodan.com/>

介護相談員派遣等事業実態調査報告について

I 事業実施状況(都道府県別)について



Ⅱ 現状について

1. 相談員研修受講状況

(1) 養成研修修了者総数 6,779人

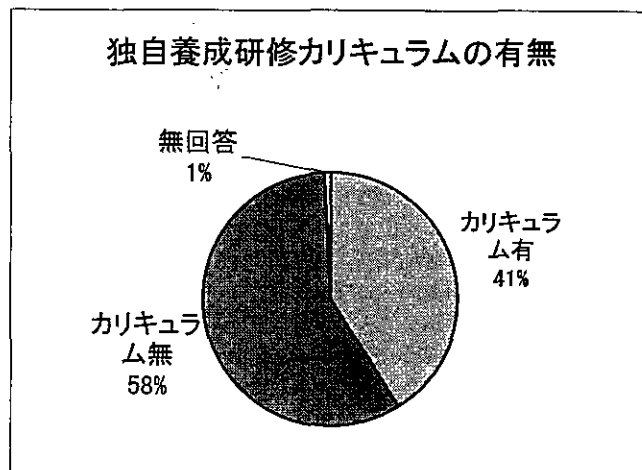
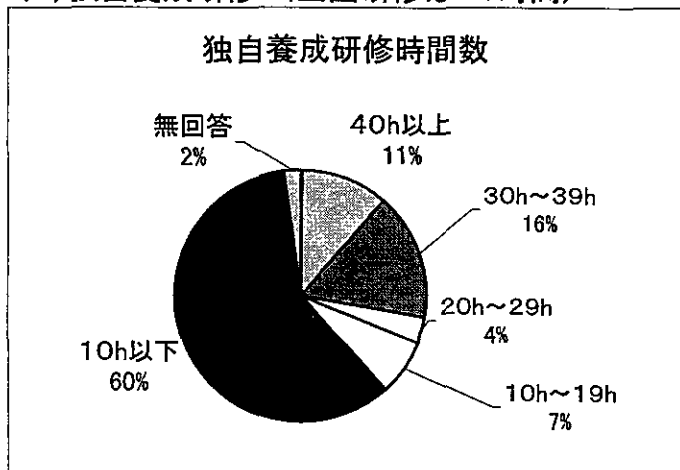
【全国】		【独自】	
平成12年度	954	平成12年度	423
平成13年度	1,223	平成13年度	617
平成14年度	862	平成14年度	515
平成15年度	660	平成15年度	516
平成16年度	529	平成16年度	480
	4,228		2,551

(2) 現任研修修了者総数 5,086人

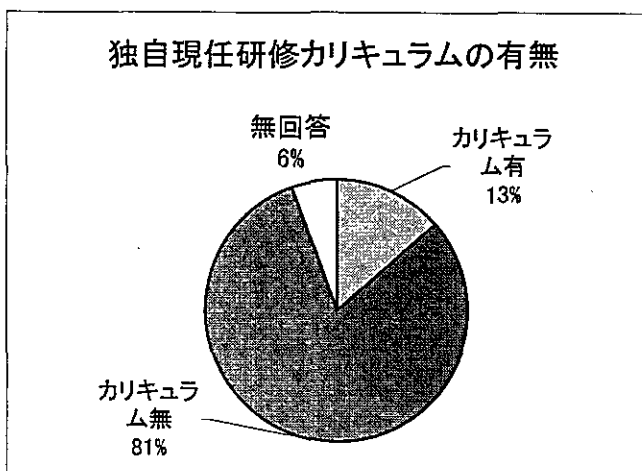
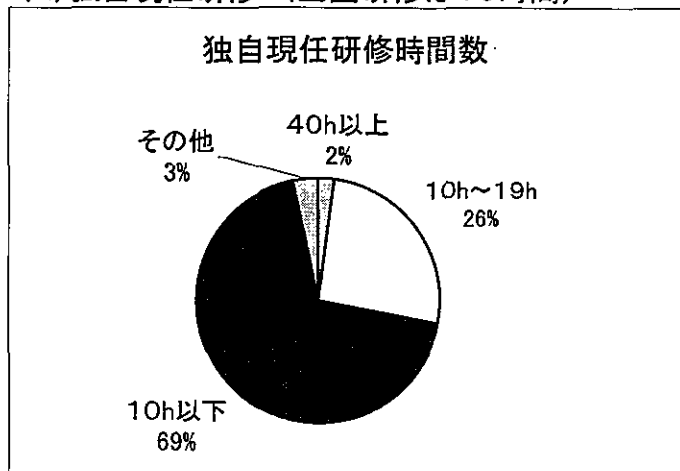
【全国】		【独自】	
平成13年度	299	平成12年度	42
平成14年度	795	平成13年度	265
平成15年度	841	平成14年度	578
平成16年度	894	平成15年度	741
	2,829	平成16年度	631
			2,257

2. 独自研修内容

(1) 独自養成研修（全国研修は40時間）



(2) 独自現任研修（全国研修は10時間）



※現在活動している相談員数 4,438人

3. 受入施設・事業所数

(1) 受入件数 総数 20,645 件

【施設系受入数】

特養	1,941
老健	1,104
療養型	422

【通所系受入数】

デイサービス	2,051
デイケア	829
短期入所生活介護	953
短期入所療養介護	565

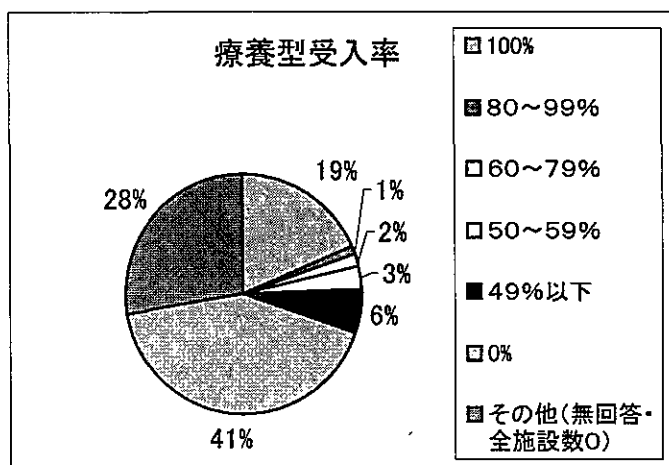
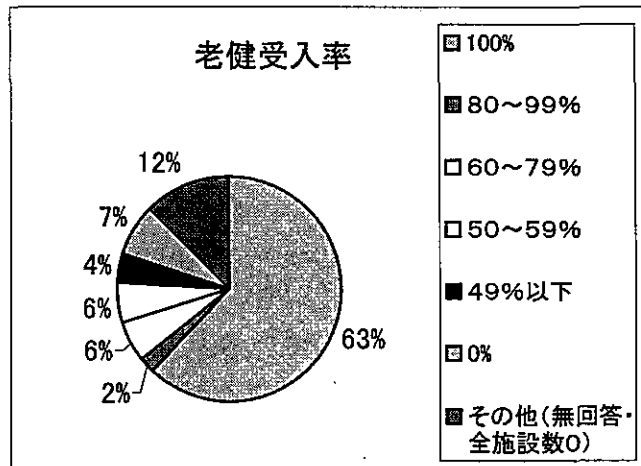
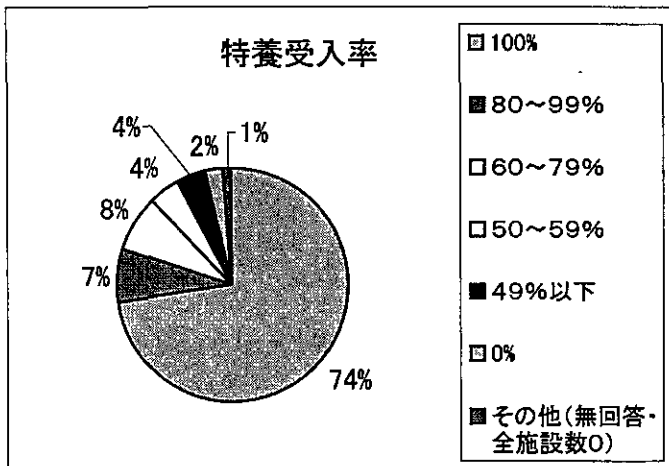
【居宅系受入数】

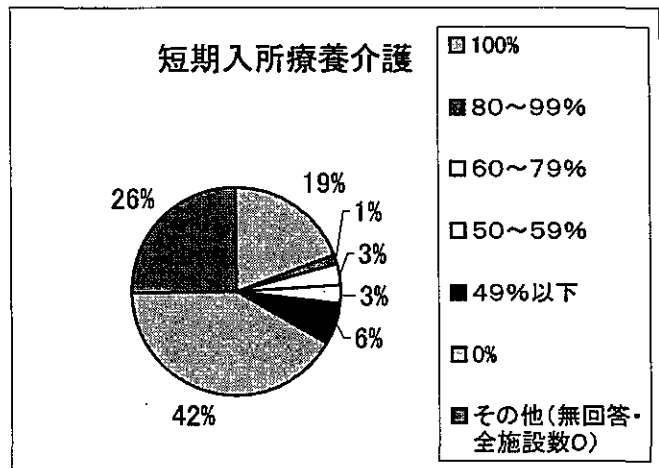
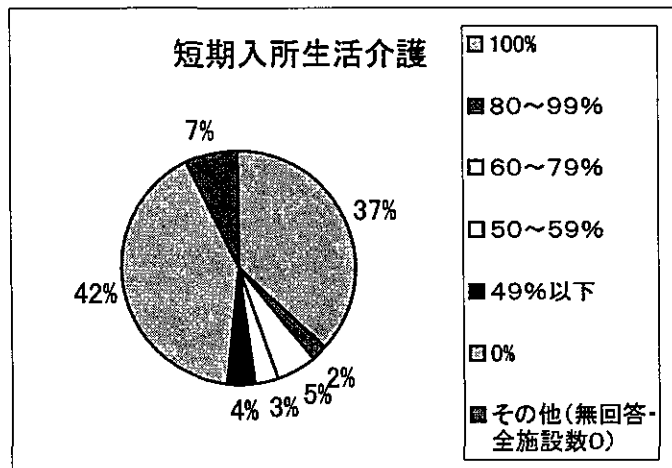
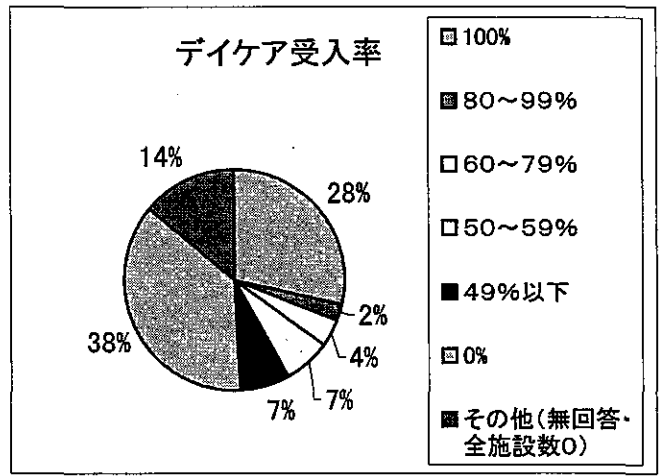
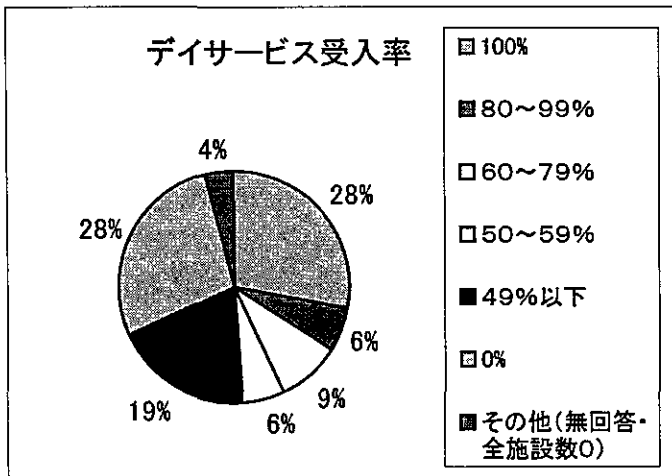
居宅介護支援	1,410
訪問介護	1,246
訪問看護	2,146
福祉用具貸与	450

グループホーム	816
訪問入浴介護	131
訪問リハビリテーション	1,686
居宅療養管理指導	4,820
特定施設入所者生活介護	75

(2) 受入率

介護相談員派遣事業実施市区町村の市町村内全施設・事業所数に占める介護相談員受入施設・事業所数の割合





4. 居宅訪問について

(1)在宅訪問実施市区町村事務局数 107 / 481(事業実施市区町村事務局数)

(2)相談員の訪問を受けている在宅サービス利用者数 25,142

5. 事務局研修参加市区町村事務局数

(平成12年度～16年度までに事務局研修を受講したことがある市区町村事務局数)

333 / 481(事業実施市区町村事務局数)

【年度別参加市区町村事務局数】

平成12年度	131	自治体
平成13年度	197	自治体
平成14年度	158	自治体
平成15年度	144	自治体
平成16年度	158	自治体