

社会保険事業状況（平成17年9月現在）

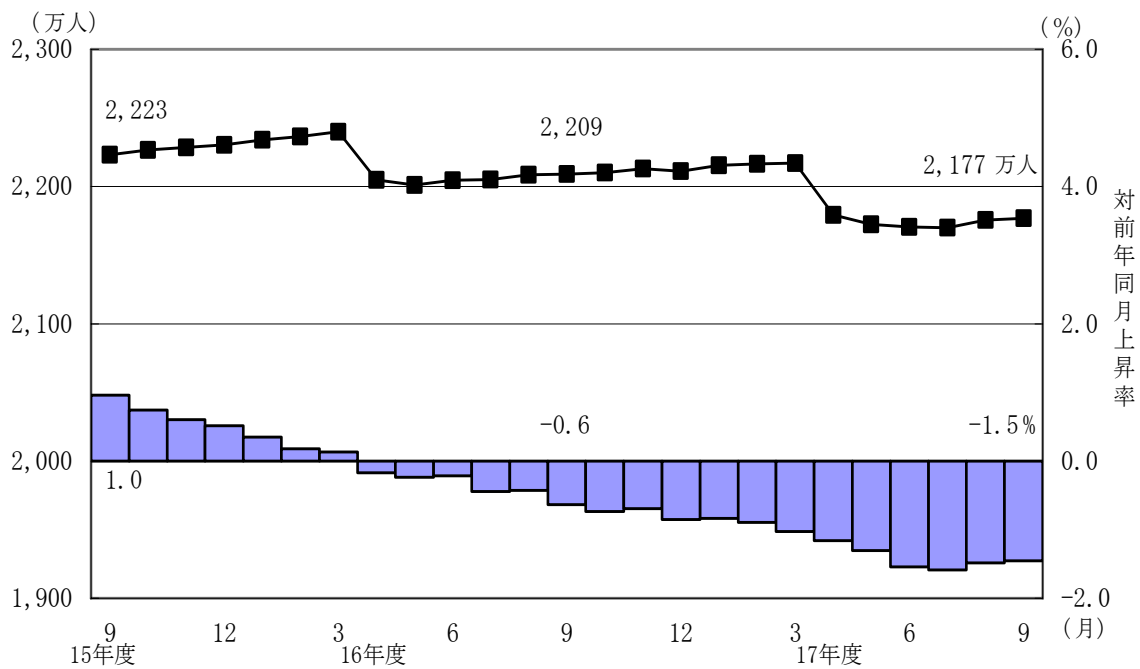
Ⅱ 年金保険

1. 総括

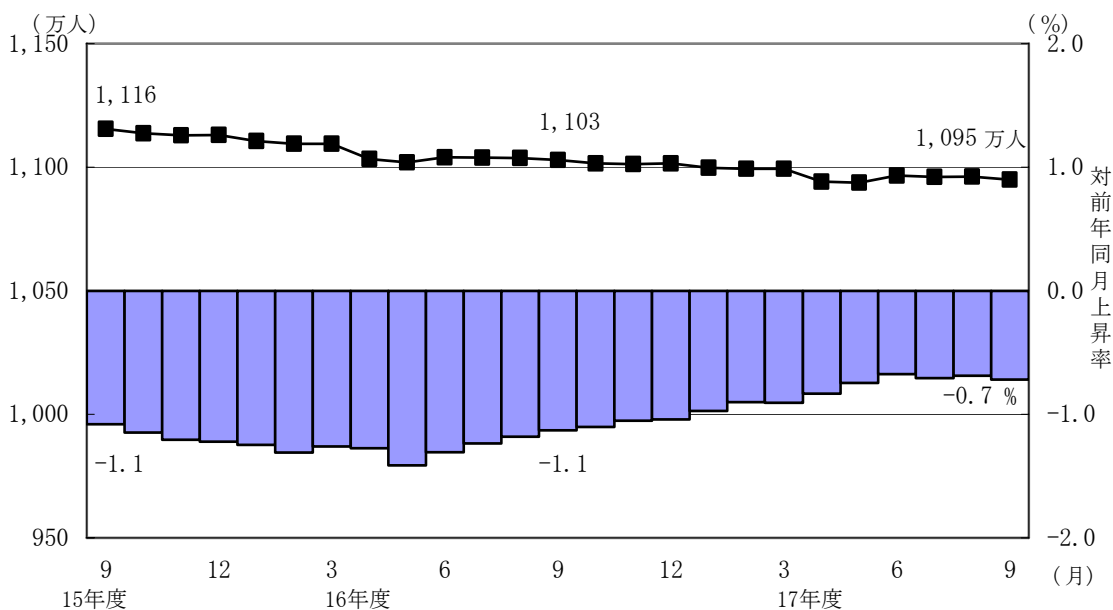
(1) 適用状況

平成17年9月末現在の国民年金の被保険者数は、第1号被保険者が2,143万人（対前年同月比32万人、1.5%減）、任意加入被保険者が33万人、第2号被保険者（厚生年金保険のみ）が3,313万人、第3号被保険者が1,095万人（対前年同月比8万人、0.7%減）で、これらを合計すると6,585万人である。このほか共済組合（旧共済分を除く。以下同じ。）の加入者数は平成16年3月末現在で468万人である。

図Ⅱ－1 国民年金第1号被保険者数（任意加入を含む）の推移

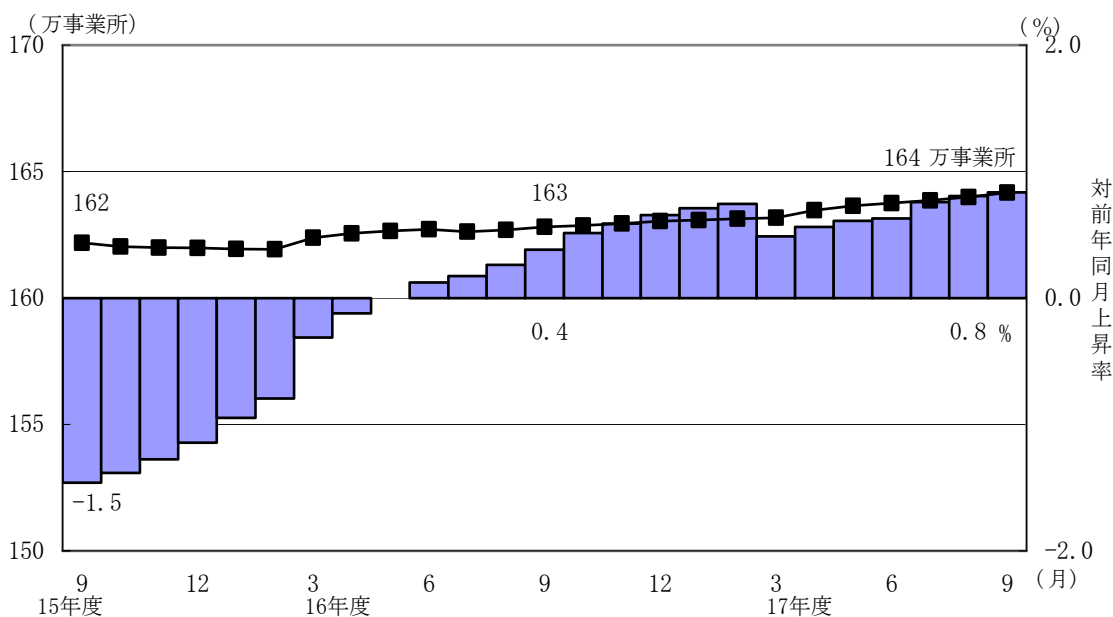


図Ⅱ－２ 国民年金第3号被保険者数の推移

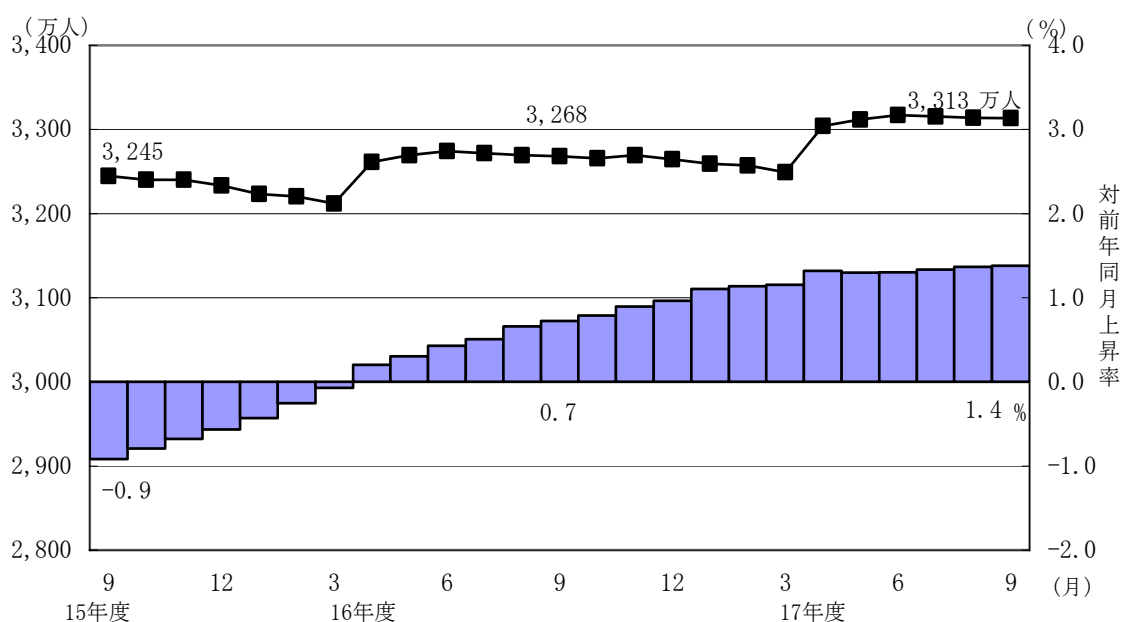


平成17年9月末現在の厚生年金保険の適用事業所数（船舶所有者数は含まない。）は164万事業所で、前年同月に比べて1万事業所増加しており、船舶所有者数は5,645で前年同月に比べて89減少している。また、厚生年金保険の被保険者数は3,313万人となっており、前年同月に比べて45万人（1.4%）増加している。その内訳をみると、一般男子が2,175万人、女子が1,132万人、坑内員が1千人、船員が6万人である。

図Ⅱ－３ 厚生年金保険適用事業所数の推移



図Ⅱ－４ 厚生年金保険被保険者数の推移



厚生年金保険の被保険者の標準報酬月額平均（任意継続被保険者を含む。）は31万4,918円（対前年同月比0.1%減）で、船員を除くと31万4,796円（対前年同月比0.1%減）、船員は37万7,991円（対前年同月比0.2%減）である。また、一般男子は35万9,927円（対前年同月比0.1%減）、女子は22万8,046円（対前年同月比0.4%増）、坑内員は36万7,585円（対前年同月比2.8%減）である。なお、毎月勤労統計調査によると、平成17年9月の規模5人以上の事業所が常用労働者にきまって支給する給与の平均は27万2,232円（対前年同月比0.5%増）である。

厚生年金保険のうち旧共済分の適用状況については、適用事業所数は6,876事業所（うち船舶所有者数4）、被保険者数は76万2千人（うち船員166人）に、標準報酬月額の平均（船員を除く）は35万0,442円（一般男子39万3,016円、女子24万2,881円）、船員は48万2,108円である。

厚生年金保険のうち、賞与の状況については、適用事業所数は5万事業所、被保険者数は76万人、標準賞与額の平均は23万円。

（2）受給者数

平成17年9月末現在における厚生年金保険（旧共済分を含む。）及び国民年金（老齢福祉年金を除く。）の受給者数の合計は延べ4,622万人（対前年同月比186万人、4.2%増）で、新法厚生年金と基礎年金の重複を除くと3,554万人（対前年同月比91万人、2.6%増）となっている。また、老齢福祉年金受給者数は4万人である。このほか共済組合の受給者

数が平成16年3月末現在で336万人となっている。

厚生年金保険の受給者数は2,280万人（旧法厚年分392万人、新法厚年分1,802万人、旧法船保分7万人、旧共済分79万人）で前年同月に比べて91万人（4.1%）増加している。

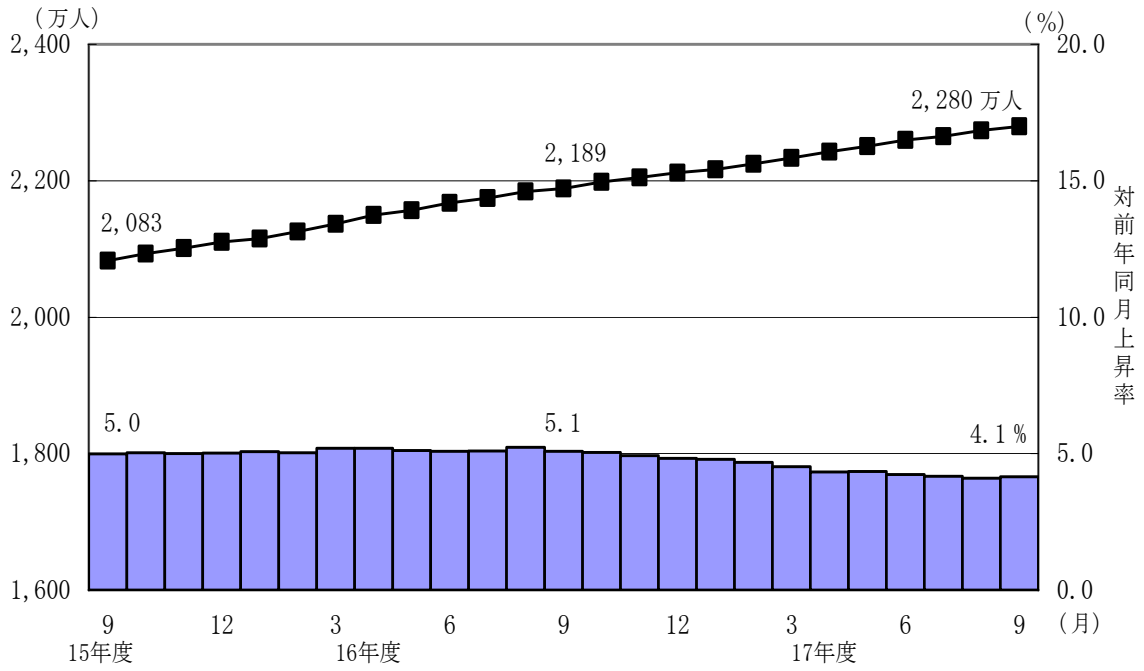
このうち、老齢給付の受給者数は1,837万人（旧法厚年分307万人、新法厚年分1,467万人、旧法船保分4万7千人、旧共済分60万人）で、うち退職者は1,700万人、在職者は136万人である。また、新法厚年分のうち、特別支給の老齢厚生年金の定額部分（以下「定額部分」という。）も老齢基礎年金も受給していないいわゆる「基礎及び定額なし」は69万人で、定額部分または老齢基礎年金を受給しているいわゆる「基礎または定額あり」は1,398万人である。「基礎または定額あり」のうち、定額部分を支給停止とし（昭和16年4月1日以前生まれのものは「報酬比例部分」も支給停止。）老齢基礎年金を繰り上げるいわゆる「基礎全部繰上げ」は54万人で、定額部分と老齢基礎年金を一体的に繰り上げるいわゆる「基礎一部繰上げ」は11万人となっている。

また、障害給付は35万人（旧法厚年分8万人、新法厚年分26万人、旧法船保分2千人、旧共済分7千人）、遺族給付は408万人（旧法厚年分78万人、新法厚年分309万人、旧法船保分2万5千人、旧共済分18万人）である。なお、平成17年9月の老齢年金（老齢相当をいう。以下同じ。）の新規裁定者数は3万人（旧法厚年分12人、新法厚年分2万8千人、旧法船保分1人、旧共済分が37人）である。

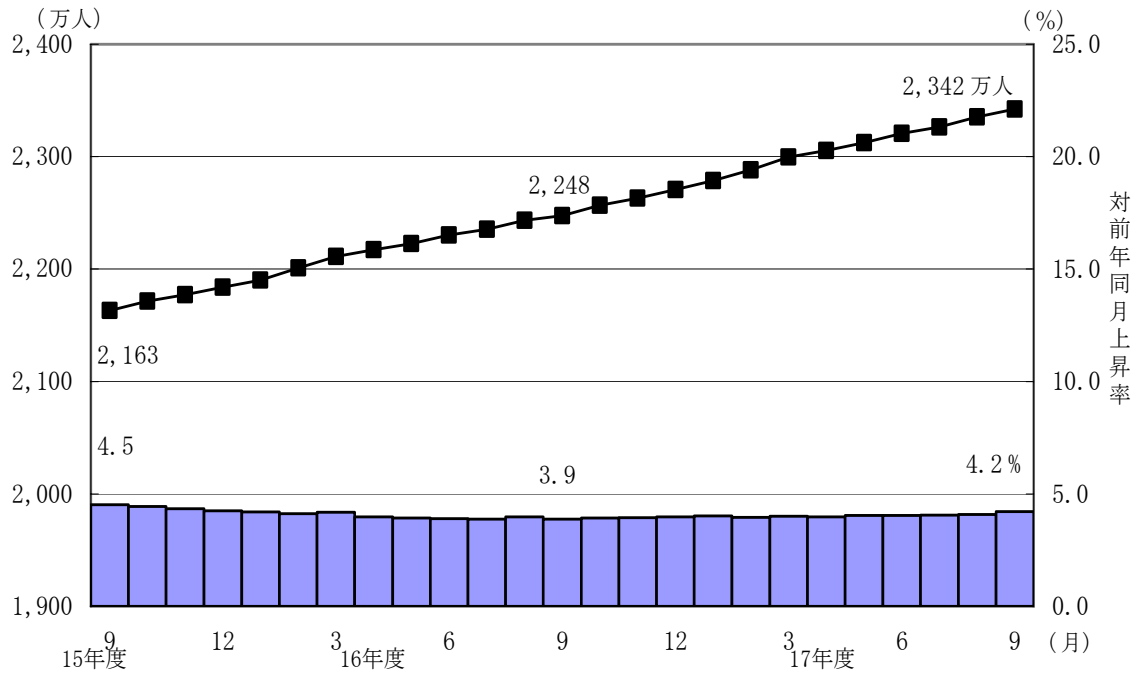
船員保険（新法職務上）受給者数は2,078人である。

国民年金（旧法拠出制年金と基礎年金の計）の受給者数は2,342万人（旧法拠出制475万人、基礎年金1,867万人）で前年同月と比べて95万人（4.2%）増加している。これらのうち老齢給付の受給者（旧法の老齢年金・通算老齢年金及び老齢基礎年金の合計）は2,179万人で、前年同月に比べて92万人（4.4%）増加している。なお、旧法老齢年金受給権者及び厚生年金の受給権を有しない老齢基礎年金受給権者について繰上げ受給の状況をみると、9月は新規裁定者2万2千人のうち繰上受給権者が4千人となっており、繰上げ受給率は20.6%である。なお、平成16年度新規裁定者の繰上げ受給率は27.8%となっている。

図Ⅱ－５ 厚生年金保険受給者数の推移



図Ⅱ－６ 国民年金受給者数の推移



(3) 年金額

平成17年9月末現在における厚生年金保険、船員保険及び国民年金（老齢福祉年金を除く。）の受給者の年金総額の合計は38兆5千億円（基金代行支給分を除くと37兆5千億円）で、前年同月と比べて1兆円（2.8%）増加している。年金総額の内訳は、厚生年金保険が23兆9千億円（旧法厚年分4兆7千億円、新法厚年分17兆8千億円、旧法船保分1千6百億円、旧共済分1兆3千億円）で、国民年金（旧法拠出制年金と基礎年金の計）が14兆6千億円（旧法拠出制年金が1兆9千億円、基礎年金が12兆7千億円）である。

老齢福祉年金は2百億円である。このほか共済組合の受給権者の年金総額は平成16年3月末現在で6兆5千億円である。

船員保険（新法職務上）の受給者の年金総額は43億円である。

平成17年9月の老齢年金新規裁定者（受給者）の平均年金月額（基金代行分及び併給する基礎年金分を含む。以下同じ。）は、厚生年金保険では9万4,204円（基金代行分を除くと8万5,430円）である。また、国民年金では5万4,044円である。

平成17年9月末現在の老齢年金受給者の平均年金月額は、厚生年金保険では16万7,091円（基金代行分を除くと15万9,098円）であり、この内訳は、旧法厚年分が15万7,656円、新法厚年分が16万7,992円、旧法船保分が23万6,842円、旧共済分が17万9,103円である。また、国民年金では5万2,763円であり、この内訳は、旧法老齢年金が3万9,320円、老齢基礎年金が5万5,192円である。

また、平成10年4月より60歳台前半の老齢厚生年金について雇用保険の給付との調整が行われており、平成10年4月以降に老齢厚生年金の新規裁定が行われた者のうち、退職して失業給付を受けている者は老齢厚生年金が全額支給停止となり、在職して高年齢雇用継続給付を受けている者はその間、賃金との調整による老齢厚生年金の支給停止に加えて、高年齢雇用継続給付との調整により老齢厚生年金が支給停止となる。

平成17年9月末現在における失業給付との調整に該当する受給権者数は7万3千人、支給停止年金総額は847億円であり、高年齢雇用継続給付との併給調整に該当する受給権者数は18万3千人、支給停止年金総額は312億円となっている。

第Ⅱ－１表 雇用保険の給付と老齢厚生年金との調整

		失業給付								
		件数 (件)			支給停止年金総額 (千円)			平均停止月額 (円)		
		計	老齢相当	通老相当	計	老齢相当	通老相当	計	老齢相当	通老相当
平成 17年	4月	60,419	51,901	8,518	68,718,134	65,466,007	3,252,128	94,780	105,114	31,816
	5月	59,593	51,331	8,262	67,820,042	64,638,762	3,181,281	94,838	104,938	32,087
	6月	69,065	59,053	10,012	78,255,815	74,435,580	3,820,235	94,423	105,041	31,797
	7月	70,992	60,487	10,505	80,440,183	76,458,493	3,981,690	94,424	105,337	31,586
	8月	75,588	64,458	11,130	86,207,491	82,006,283	4,201,208	95,041	106,020	31,456
	9月	73,351	63,138	10,213	84,706,124	80,869,400	3,836,724	96,234	106,736	31,306

		高年齢雇用継続給付								
		件数 (件)			支給停止年金総額 (千円)			平均停止月額 (円)		
		計	老齢相当	通老相当	計	老齢相当	通老相当	計	老齢相当	通老相当
平成 17年	4月	185,939	175,198	10,741	32,828,984	31,278,068	1,550,917	14,713	14,877	12,033
	5月	181,451	170,962	10,489	31,716,894	30,217,926	1,498,968	14,566	14,729	11,909
	6月	181,465	171,167	10,298	31,491,561	30,024,598	1,466,963	14,462	14,618	11,871
	7月	181,842	171,572	10,270	31,352,006	29,892,722	1,459,284	14,368	14,519	11,841
	8月	183,985	173,696	10,289	31,396,619	29,950,765	1,445,854	14,221	14,369	11,710
	9月	183,060	173,063	9,997	31,241,012	29,802,154	1,438,858	14,222	14,350	11,994