

# 年金積立金管理運用独立行政法人の運用状況(平成24年度)

## ○ 運用状況(前期末からの収益)

第1四半期(4～6月) -1.9%(約-2.1兆円)  
 第2四半期(7～9月) +0.5%(約+0.5兆円)  
 第3四半期(10～12月) +4.8%(約+5.1兆円)  
 第4四半期(1～3月) +6.9%(約+7.6兆円)  
 年度通期(4～3月) +10.2%(約+11.2兆円)

※ 年金積立金の自主運用を開始した平成13年度からの累積収益額は、年金積立金全体で約36兆円。

※ 収益は、各期末時点での時価に基づく評価であり、市場の動向によって変動するものです。

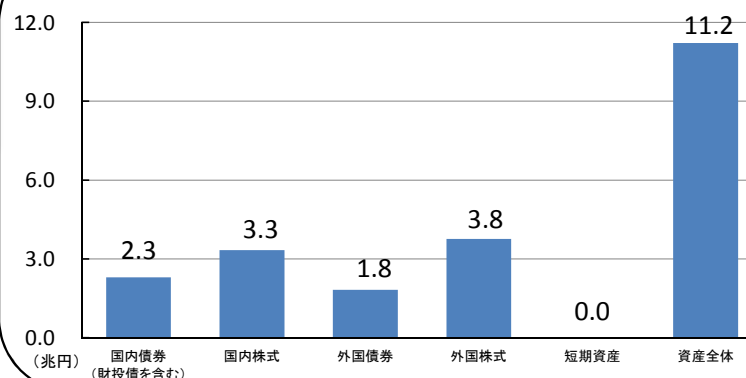
## 年金積立金の管理・運用の基本的な考え方

年金積立金は、徴収された保険料の一部であり、かつ、将来の年金給付の貴重な財源であることから、専ら被保険者の利益のために、長期的な観点から、安全かつ効率的に運用することとされています。

また、年金積立金は、どの資産にどの程度配分するという「資産構成割合」を基に債券や株式など複数の資産に分散投資し、安定的に運用されています。

市場で運用する限りは、一時的に損失が生じることもあるので、長期的な観点に立って運用することが重要です。

【資産別収益額】



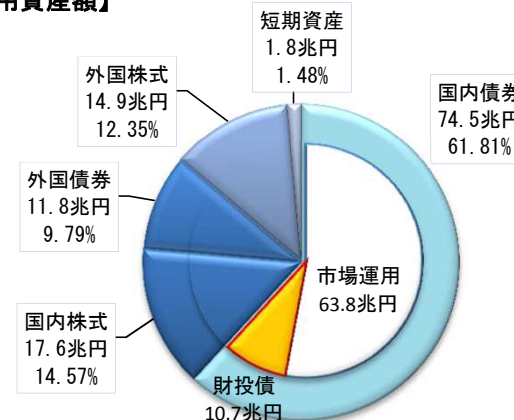
【収益額及び収益率、運用資産額(平成24年度末)】

(単位:億円)

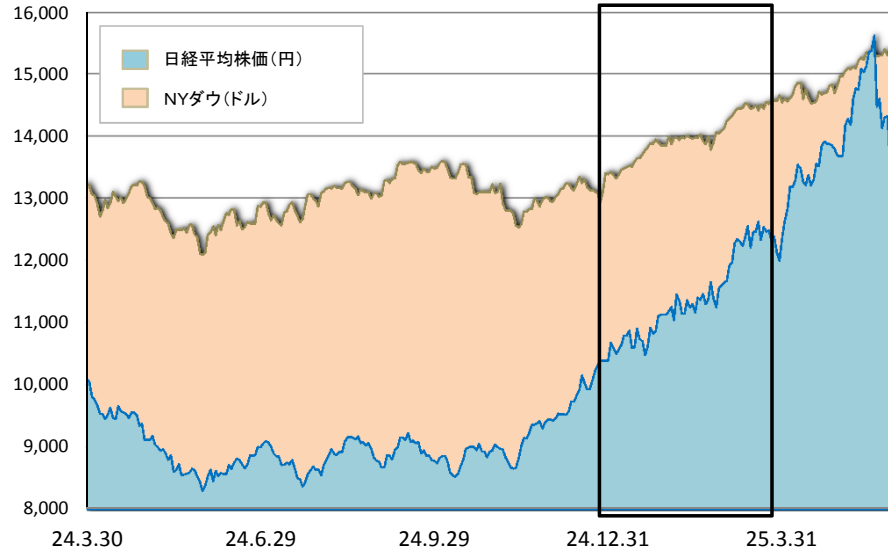
	収益額及び収益率		運用資産額	
	収益額	収益率	運用資産額	構成割合
国内債券	23,036	-	744,586	61.81%
市場運用分	21,263	3.68%	637,830	52.95%
財投債	1,773	1.45%	106,757	8.86%
国内株式	33,314	23.40%	175,575	14.57%
外国債券	18,218	18.30%	117,896	9.79%
外国株式	37,620	28.91%	148,758	12.35%
短期資産	34	-	17,838	1.48%
<b>運用資産全体</b>	<b>112,222</b>	<b>10.23%</b>	<b>1,204,653</b>	<b>100.00%</b>

※ 四捨五入の関係で合計と内訳が一致しない場合があります。  
 ※ 収益額及び収益率は、運用手数料等控除前のものです。

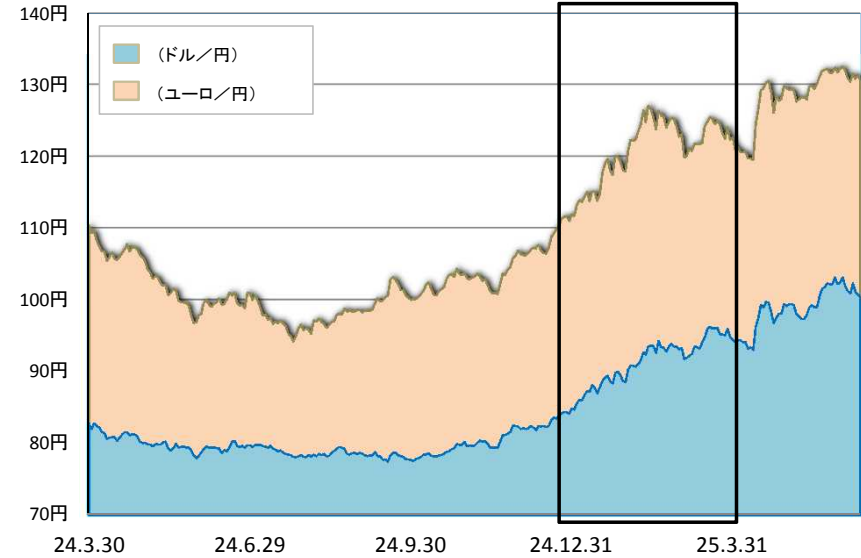
【運用資産額】



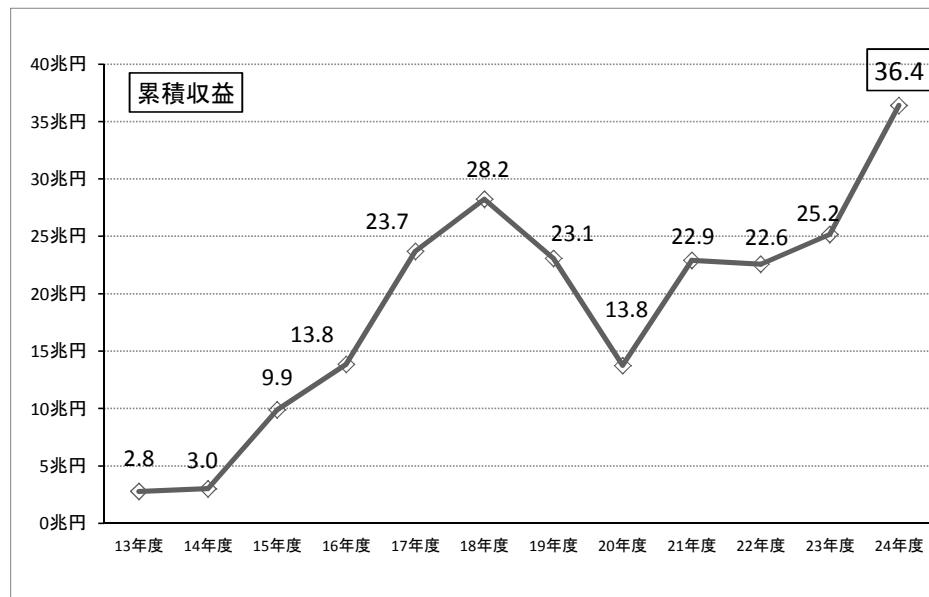
○ 市況動向(日経平均株価とNYダウ)



○ 為替動向(ドル/円とユーロ/円)



(参考) 積立金全体の運用状況(自主運用開始時からの収益)



年度	管理運用法人		特別会計が管理する積立金の収益額(兆円)	積立金全体の収益額(兆円)	収益率
	収益額(兆円)	収益率			
13年度	-1.3	-1.8%	4.1	2.8	1.9%
14年度	-3.1	-5.4%	3.3	0.2	0.2%
15年度	4.4	8.4%	2.4	6.9	4.9%
16年度	2.2	3.4%	1.7	4.0	2.7%
17年度	8.7	9.9%	1.2	9.8	6.8%
18年度	3.8	3.7%	0.8	4.6	3.1%
19年度	-5.6	-4.6%	0.5	-5.2	-3.5%
20年度	-9.4	-7.6%	0.1	-9.3	-6.9%
21年度	9.1	7.9%	0.0	9.2	7.5%
22年度	-0.3	-0.3%	0.0	-0.3	-0.3%
23年度	2.6	2.3%	0.0	2.6	2.2%
24年度	11.2	10.2%	0.0	11.2	-
合計	22.3	-	14.1	36.4	-
	【 20.6 】				

※1. 管理運用法人の「収益額」の数値は運用手数料等控除後、「収益率」の数値は、運用手数料等控除前の数値である。

※2 平成24年度の「年金特別会計が管理する積立金の収益額」は速報値である。

※3 【 】内は、平成12年度以前の旧年金福祉事業団の損益等を含めた累積損益である。

## 市場の動向(平成24年度)

### 《運用資産全体(市場運用分+財投債)》

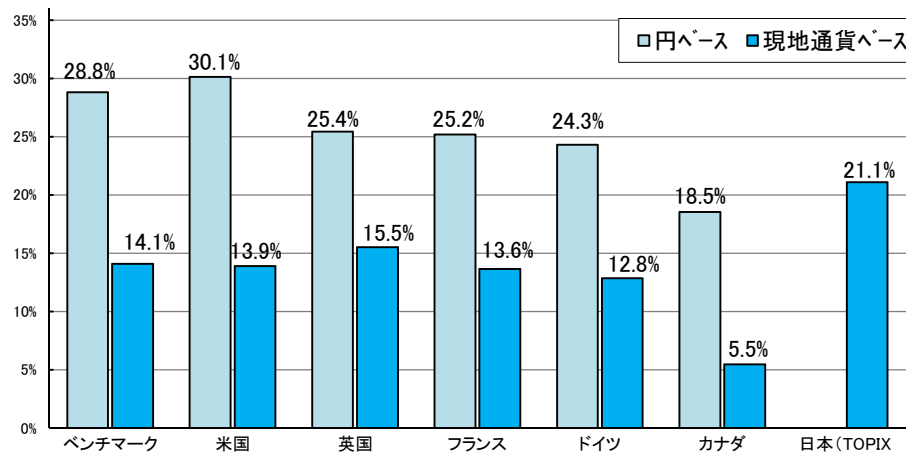
	平成23年度	平成24年度				
		第1四半期	第2四半期	第3四半期	第4四半期	
収益率(%)	2.32	-1.85	0.49	4.83	6.86	10.23
収益額(億円)	26,092	-20,690	5,287	51,352	76,273	112,222
運用資産額(億円)	1,136,112	1,081,685	1,077,231	1,119,296	1,204,653	1,204,653

※ 収益率及び収益額は、運用手数料等控除前のもの。

### ○ 参考指標 (( )内は、24年3月末からの騰落率。)

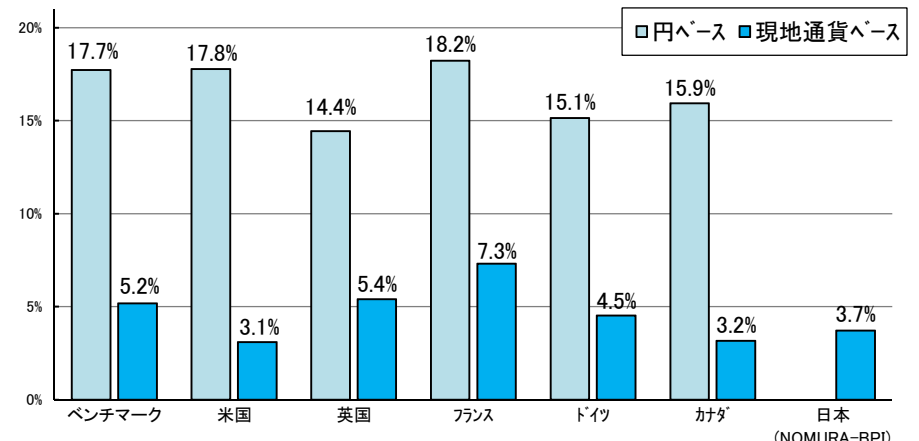
	平成24年3月末	平成24年6月末	平成24年9月末	平成24年12月末	平成25年3月末
日経平均株価 (円)	10,083.56	9,006.78 (-10.7%)	8,870.16 (-12.0%)	10,395.18 (3.1%)	12,397.91 (23.0%)
TOPIX(配当なし)(ポイント)	854.35	770.08 (-9.9%)	737.42 (-13.7%)	859.80 (0.6%)	1,034.71 (21.1%)
NYダウ (ドル)	13,212.04	12,880.09 (-2.5%)	13,437.13 (1.7%)	13,104.14 (-0.8%)	14,578.54 (10.3%)
DAX(ドイツ) (ポイント)	6,946.83	6,416.28 (-7.6%)	7,216.15 (3.9%)	7,612.39 (9.6%)	7,795.31 (12.2%)
為替(ドル/円) (円)	82.30	79.79 (-3.0%)	77.80 (-5.5%)	86.47 (5.1%)	94.02 (14.2%)
為替(ユーロ/円) (円)	109.59	101.26 (-7.6%)	100.09 (-8.7%)	114.00 (4.0%)	120.73 (10.2%)

### 株式市場(4~3月)



(注) ベンチマークは、MSCI-KOKUSAI。(北米: 欧州: その他 = 6:3:1)

### 債券市場(4~3月)



(注) ベンチマークは、シティグループ世界国債インデックス。(北米: 欧州 = 4:6)