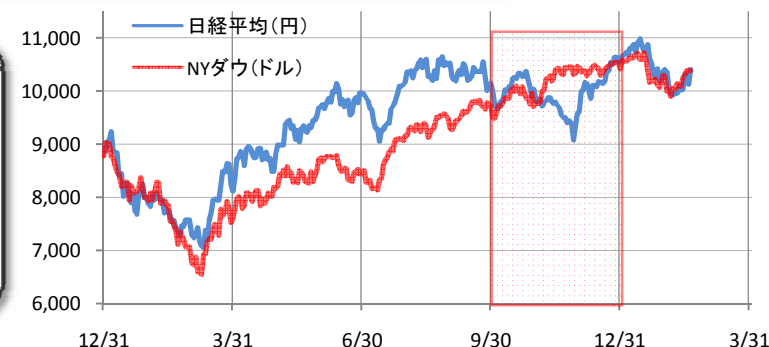


年金積立金管理運用独立行政法人の運用結果(平成21年度第3四半期まで)

○ 第3四半期(10月から12月まで)の運用状況は、前期に引き続き、海外の株式市場が上昇したことにより、プラス1.5%(約1.8兆円)。4月から12月までの通期でプラス6.5%(約7.6兆円)となった。

(参考) 年金積立金全体では、13年度(自主運用開始)からの累積で約21兆円のプラス。



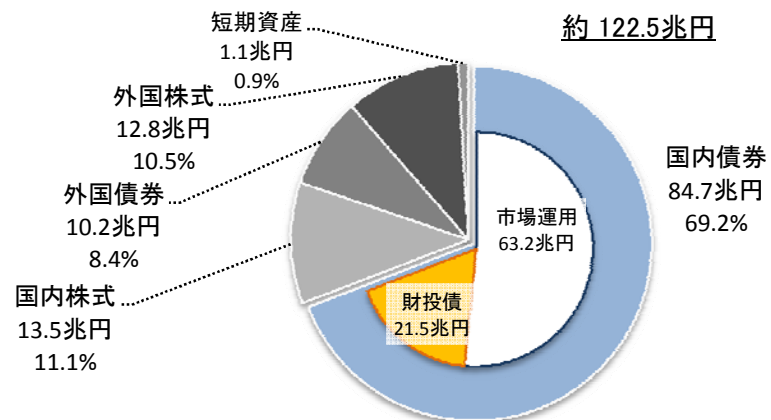
○ 資産別収益額及び収益率(平成21年度)

(単位:億円)

市場運用分	資産種別	第3四半期(10-12月)		通期(4-12月)	
		収益額	収益率	収益額	収益率
市場運用分	国内債券	3,645	0.6%	12,681	2.1%
	国内株式	▲ 246	▲0.2%	21,342	18.7%
	外国債券	2,894	2.9%	2,289	2.3%
	外国株式	10,750	9.1%	37,766	41.6%
	計	17,046	1.7%	74,086	8.0%
財投債		720	0.3%	2,217	0.9%
運用資産全体		17,766	1.5%	76,303	6.5%

※ 市場運用分の計には、短期資産の収益額を含む。

○ 管理運用法人の運用資産額(平成21年12月末)



(参考) 積立金全体の自主運用開始からこれまでの運用実績

(単位:兆円)

年度	積立金全体の収益額		積立金全体の収益率
	GPIF	預託金	
13年度	▲ 1.3	4.1	1.9%
14年度	▲ 3.1	3.3	0.2%
15年度	4.4	2.4	4.9%
16年度	2.2	1.7	2.7%
17年度	8.7	1.2	6.8%
18年度	3.8	0.8	3.1%
19年度	▲ 5.6	0.5	▲3.5%
20年度	▲ 9.4	0.1	▲6.9%
21年度	(7.6)	-	-
合計	(7.3)	14.1	(21.4)
	【 5.6】		

※ 【 】内は、平成12年度以前の旧年金福祉事業団の損益等を含めた累積損益。

○ 海外の年金基金に比べて安全重視の運用(「国内債券を中心とした分散投資」となっている。

(参考) 海外の年金基金の運用状況

	平成21年度(4-12月)	(平成20年度)
・ CalPERS (米)カリフォルニア州職員退職年金基金	20.7%	(▲29.1%)
・ CPPIB(カナダ)	14.0%	(▲18.6%)
・ 管理運用法人 (市場運用分)	8.0%	(▲10.0%)
・ AP1~4(スウェーデン)	19.7%	(▲21.6%)
	(1-12月)	(1-12月)

市場の動向(平成21年度第3四半期まで)

《運用資産全体(市場運用分+財投債)》

	平成20年度	平成21年度				通期
		第1四半期	第2四半期	第3四半期	第4四半期	
収益率(%)	-7.57	3.89	1.06	1.47	-	6.54
収益額(億円)	-94,015	45,682	12,855	17,766	-	76,303
運用資産額(億円)	1,176,286	1,218,619	1,221,007	1,224,575	-	1,224,575

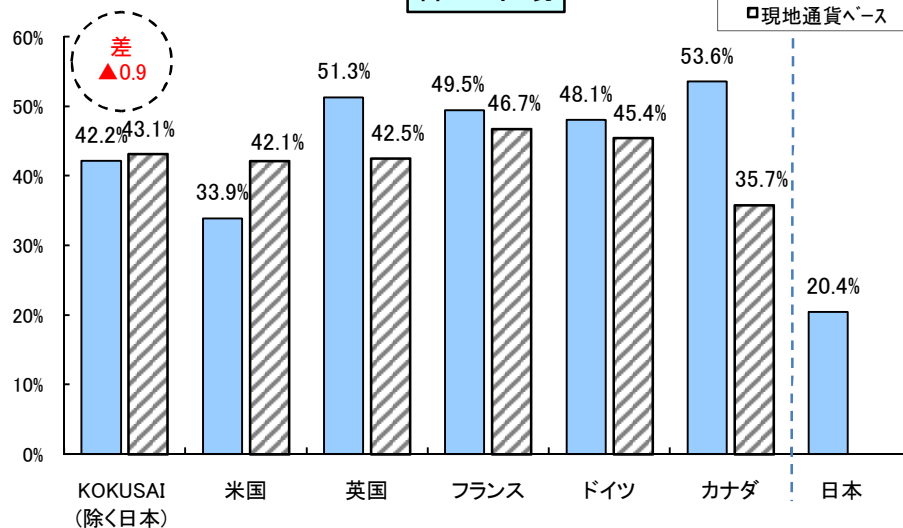
※ 平成20年度の収益額は、運用手数料及び借入利息等控除後のもの。

○ 参考指標

	平成21年3月末	平成21年6月末	平成21年9月末	平成21年12月末
日経平均 (21年3月末からの騰落率)	8,109.5円	9,958.4円 (22.8%)	10,133.2円 (25.0%)	10,546.4円 (30.0%)
TOPIX(配当込み) (21年3月末からの騰落率)	945.7ポイント	1,135.6ポイント (20.1%)	1,119.7ポイント (18.4%)	1,116.6ポイント (18.1%)
NYダウ (21年3月末からの騰落率)	7,608.9ドル	8,447.0ドル (11.0%)	9,712.3ドル (27.6%)	10,428.1ドル (37.1%)
為替				
(ドル/円) (21年3月末からの騰落率)	98.8円	96.5円 (-2.3%)	89.5円 (-9.3%)	93.1円 (-5.7%)
(ユーロ/円) (21年3月末からの騰落率)	131.1円	135.3円 (3.2%)	130.9円 (-0.2%)	133.6円 (1.9%)

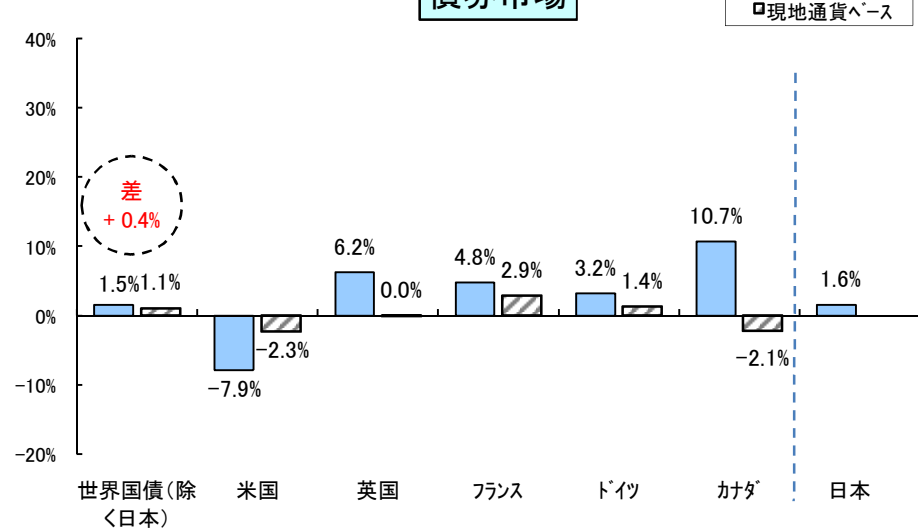
平成22年1月末
10,198.0円 (25.8%)
1,108.6ポイント (17.2%)
10,067.3ドル (32.3%)
90.7円 (-8.2%)
126.0円 (-3.9%)

株式市場



(注)ベンチマーク:MSCI-KOKUSAI。(北米:欧州:その他 = 6:3:1)

債券市場



(注)ベンチマーク:シティグループ世界国債インデックス。(北米:欧州 = 1:2)