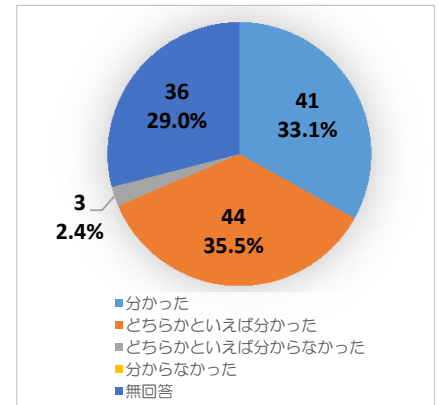


食品に関するリスクコミュニケーション
 ～食品中の放射性物質に対する取組と検査のあり方を考える～
 2016年9月2日（金）東京会場アンケート集計結果

問1：本日の内容についてお伺いいたします。

① 全体の内容について、分かりましたか。

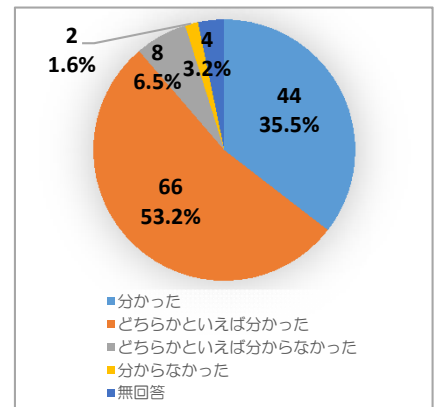
1) 分かった	41	33.1%
2) どちらかといえば分かった	44	35.5%
3) どちらかといえば分からなかった	3	2.4%
4) 分からなかった	0	0.0%
無回答	36	29.0%
合計	124	100.0%



② 以下に挙げる項目について、当てはまるもの1つに○をつけてください。

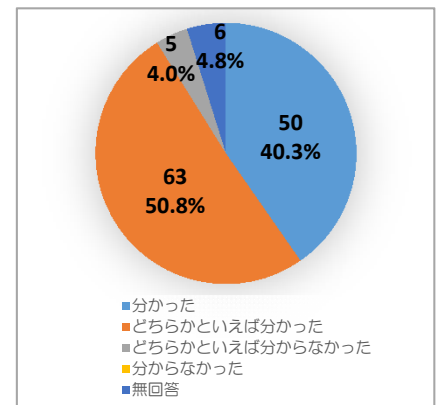
A. 厚生労働省の資料

1) 分かった	44	35.5%
2) どちらかといえば分かった	66	53.2%
3) どちらかといえば分からなかった	8	6.5%
4) 分からなかった	2	1.6%
無回答	4	3.2%
合計	124	100.0%



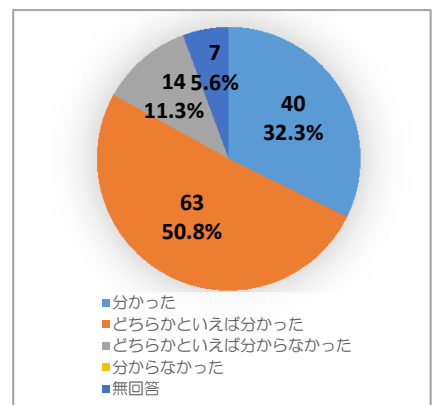
B. 4府省の資料

1) 分かった	50	40.3%
2) どちらかといえば分かった	63	50.8%
3) どちらかといえば分からなかった	5	4.0%
4) 分からなかった	0	0.0%
無回答	6	4.8%
合計	124	100.0%



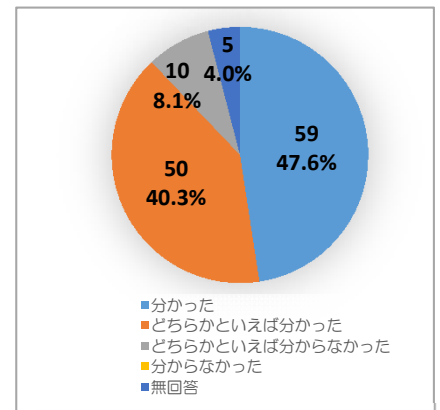
C. 厚生労働省の情報提供

1) 分かった	40	32.3%
2) どちらかといえば分かった	63	50.8%
3) どちらかといえば分からなかった	14	11.3%
4) 分からなかった	0	0.0%
無回答	7	5.6%
合計	124	100.0%



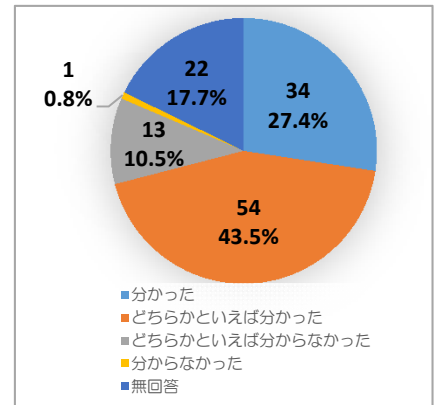
D. 農林水産省の情報提供

1) 分かった	59	47.6%
2) どちらかといえば分かった	50	40.3%
3) どちらかといえば分からなかった	10	8.1%
4) 分からなかった	0	0.0%
無回答	5	4.0%
合計	124	100.0%



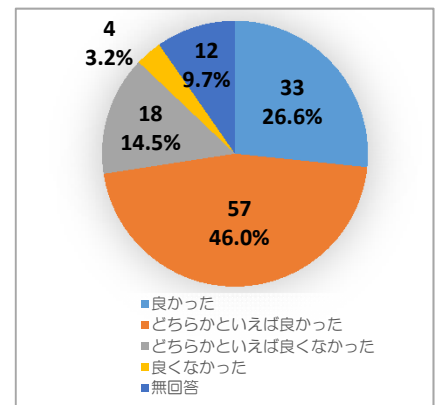
E. パネルディスカッションの内容

1) 分かった	34	27.4%
2) どちらかといえば分かった	54	43.5%
3) どちらかといえば分からなかった	13	10.5%
4) 分からなかった	1	0.8%
無回答	22	17.7%
合計	124	100.0%



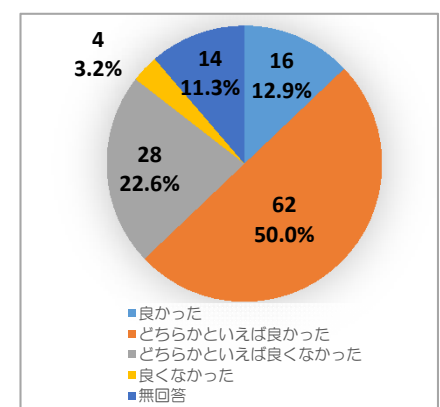
F. ファシリテーターの進行

1) 良かった	33	26.6%
2) どちらかといえば良かった	57	46.0%
3) どちらかといえば良くなかった	18	14.5%
4) 良くなかった	4	3.2%
無回答	12	9.7%
合計	124	100.0%



G. 全体の構成、進行、時間配分

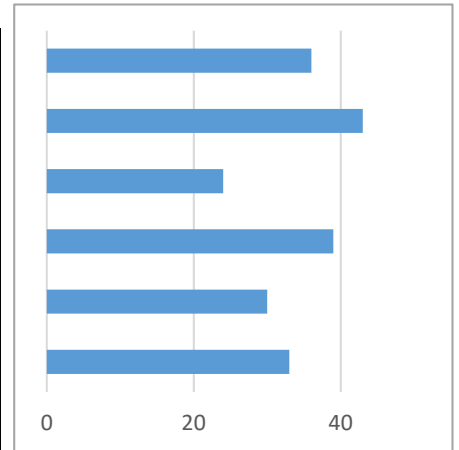
1) 良かった	16	12.9%
2) どちらかといえば良かった	62	50.0%
3) どちらかといえば良くなかった	28	22.6%
4) 良くなかった	4	3.2%
無回答	14	11.3%
合計	124	100.0%



③ 本日参加して、新たに得られた情報や、理解が深まった内容はなんですか。当てはまるもの全てに○印をつけてください。（複数回答可）

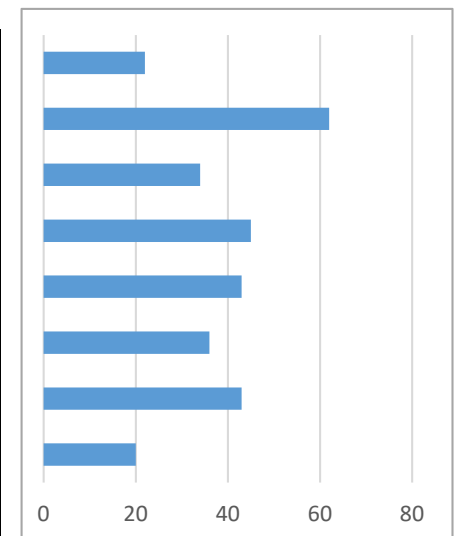
（厚生労働省資料について）

1)	食品中の放射性物質の基準値の設定方法	36	17.6%
2)	ガイドラインで対象地域、対象品目等を定め、都県等で検査計画を策定し実施していること	43	21.0%
3)	スクリーニング検査と精密検査を組み合わせて検査を実施していること	24	11.7%
4)	出荷制限、摂取制限の設定等の状況	39	19.0%
5)	食品から人が1年間に受ける放射線量の調査結果	30	14.6%
	無回答	33	16.1%
	合計	205	100.0%



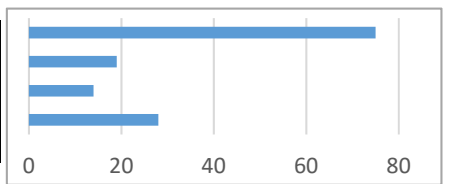
（4府省資料について）

1)	関係府省や都県などが連携して放射性物質対策を行う体制が築かれていること	22	12.5%
2)	放射性セシウムが基準値を超過しないよう、生産現場では様々な低減対策が取られていること	62	20.3%
3)	検査の規模（点数）や、品目別の検査点数が様々であること	34	11.1%
4)	食品中の放射性セシウム濃度は低下傾向にあり、基準値超過が限定的となってきたこと	45	14.8%
5)	栽培/飼養管理が可能な品目と困難な品目では放射性セシウム濃度の分布に差があること	43	14.1%
6)	17都県の検査点数、検査結果が様々であること	36	11.8%
7)	多くの国等では輸入規制の緩和・撤廃が進む一方、一部の国等では輸入規制が残っていること	43	14.1%
	無回答	20	6.6%
	合計	305	100.0%



（パネルディスカッション・会場との意見交換について）

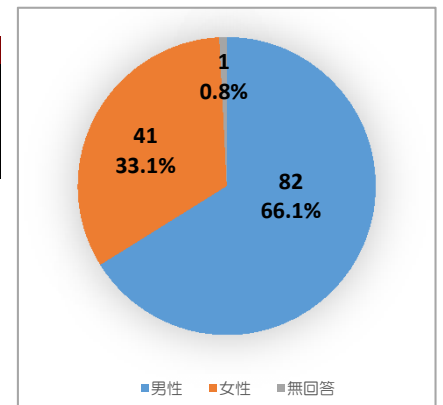
1)	多様な考え方があること	75	55.1%
2)	自分自身と異なる意見や考え方があること	19	14.0%
3)	自分自身と同じ意見や考え方があること	14	10.3%
	無回答	28	20.6%
	合計	136	100.0%



問2：ご自身について、ご回答ください。

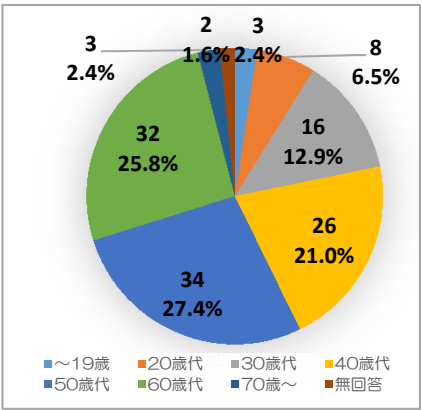
① 性別

1)	男性	82	66.1%
2)	女性	41	33.1%
	無回答	1	0.8%
	合計	124	100.0%



問2：ご自身について、ご回答ください。

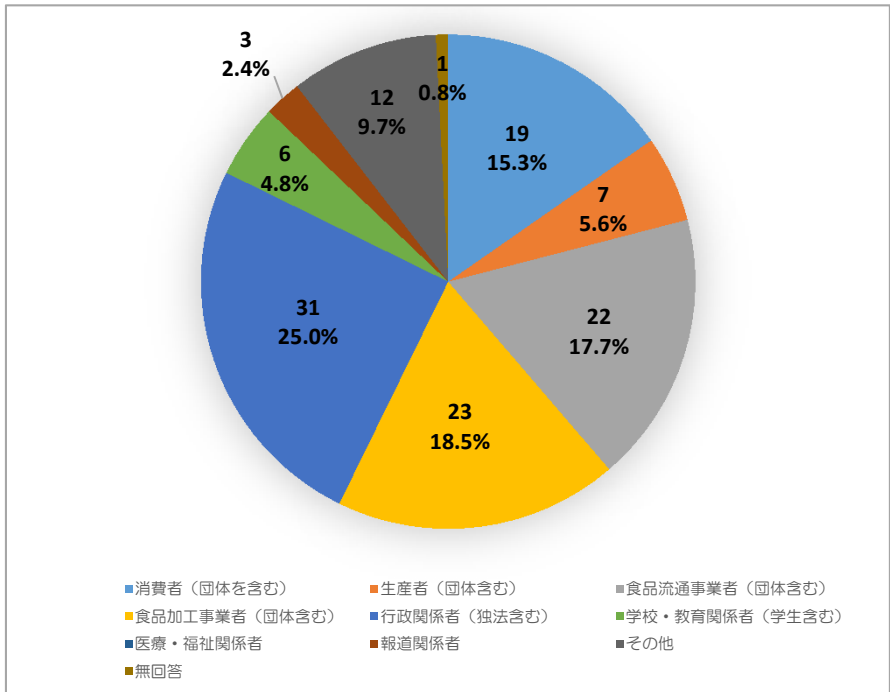
② 年齢			
1)	～19歳	3	2.4%
2)	20歳代	8	6.5%
3)	30歳代	16	12.9%
4)	40歳代	26	21.0%
5)	50歳代	34	27.4%
6)	60歳代	32	25.8%
7)	70歳～	3	2.4%
	無回答	2	1.6%
	合計	124	100.0%



③ ご職業			
1)	消費者(団体を含む)	19	15.3%
2)	生産者(団体含む)	7	5.6%
3)	食品流通事業者(団体含む)	22	17.7%
4)	食品加工事業者(団体含む)	23	18.5%
5)	行政関係者(独法含む)	31	25.0%
6)	学校・教育関係者(学生含む)	6	4.8%
7)	医療・福祉関係者	0	0.0%
8)	報道関係者	3	2.4%
9)	その他	12	9.7%
	無回答	1	0.8%
	合計	124	100.0%

* その他の内訳

- ・ 学生
- ・ 管理栄養士
- ・ 研究団体
- ・ 検査機関
- ・ 市民放射能測定室
- ・ 食品安全モニター
- ・ 食品機械製造
- ・ 食品産業の労働者
- ・ 流通業
- ・ 3名未記入

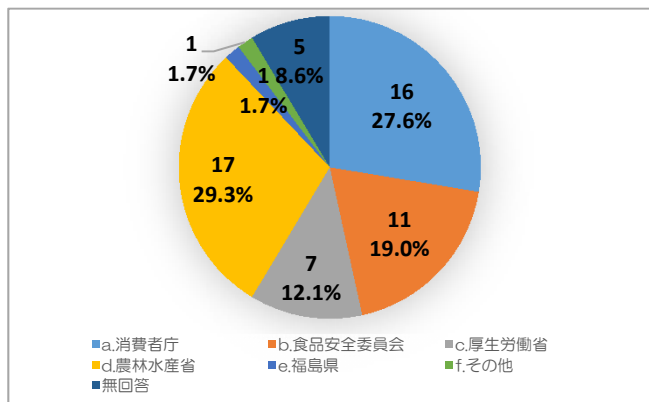


問2：ご自身について、ご回答ください。

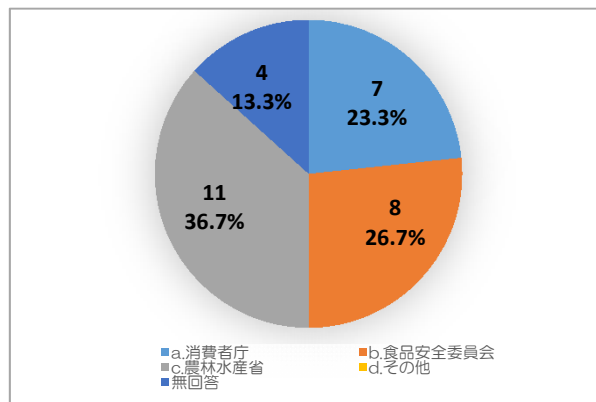
④ 本日の意見交換会の開催をどのような方法で知りましたか。 ※複数回答あり

1) ホームページ	58	40.0%
a.消費者庁	16	
b.食品安全委員会	11	
c.厚生労働省	7	
d.農林水産省	17	
e.福島県	1	
f.その他	1	
無回答	5	
2) メールマガジン	40	27.6%
a.消費者庁	7	
b.食品安全委員会	8	
c.農林水産省	11	
d.その他	0	
無回答	4	
3) チラシを見て	6	4.1%
4) ラジオを聞いて	0	0.0%
5) 所属団体からの連絡	23	15.9%
6) 知人からの紹介	11	7.6%
7) その他	3	2.1%
無回答	4	2.8%
合計	145	100.0%

*ホームページの内訳



*メールマガジンの内訳



*その他の内訳：Foocomnet

*全体の内訳

