

## 神奈川県が行っている食品中の 放射性物質検査について



「ツイッター(神奈川県食品衛生課公式アカウント)」  
「食の安全・安心」や「食品衛生」の情報、講座の開催  
情報などについてお知らせしています。  
アカウント名: @Kana\_shoku  
[https://twitter.com/Kana\\_shoku](https://twitter.com/Kana_shoku)

神奈川県保健福祉局生活衛生部食品衛生課

平成27年11月6日

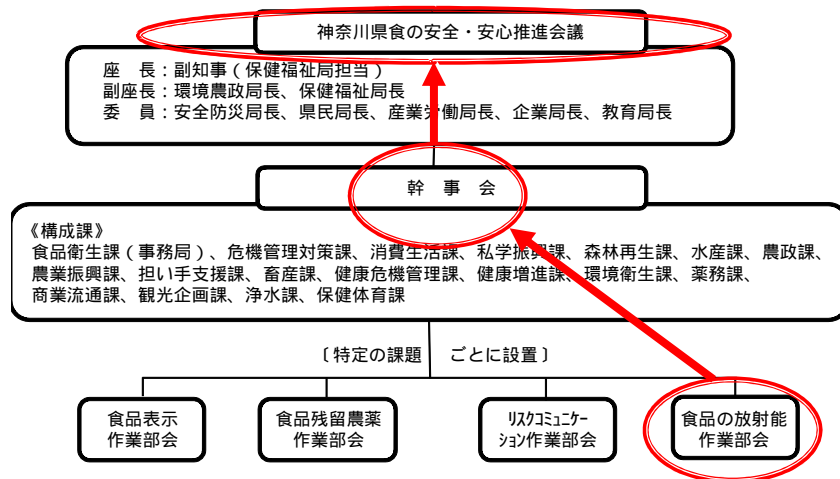
神奈川県

### 食の安全・安心の 確保推進条例

食品の安全性を脅かす事件などが相次いで発生したことを踏まえ、  
神奈川県では、県民や事業者の皆様と協力して、食の安全・安心の  
確保に向けた取組みを一層進め、県民の皆様、食品や食品事業者に  
対する信頼の向上を目指し、平成21年7月に条例を制定しました。

## 神奈川県が行っている 食品中の放射性物質検査

- ・ 毎年度検査計画を作成して検査を実施しています。



## 神奈川県が行っている 食品中の放射性物質検査

### 平成27年度の食品中の放射性物質検査計画

- ・ 県内産農林畜水産物
- ・ 県内に流通する食品（県内産及び県外産）
- ・ 学校給食食材（市町村及び県の学校給食の食材）
- ・ 水道水（県営水道浄水、衛生研究所水道水）



## 県内産農産物

- 野菜類、果実類、穀類等県内の主要農産物については、出荷前に2回/月程度実施
- 県内で生産された茶(飲用茶)については、茶を産出する16市町村を4区域に分けて、一番茶期の出荷前に実施  
(食用に供する茶についても実施)

民間検査機関で実施



5




## 県内産林産物

- 県内で生産された「しいたけ」については、1回/月程度実施
- 県内で生産された「タケノコ」については、生産地を県の東部・西部の2区域に分けて、生産時期の出荷前に1~2検体実施

県衛生研究所、民間検査機関で実施








## 県内産畜産物

- 県内で生産された豚肉については、生産農家を県の東部・西部の2区域に分けて、月1回程度 
- 県内で生産された牛肉については、生産農家毎に出荷される牛について全戸検査(県外も同様) 
- 県内で生産された原乳については、生産農家を県の東部・西部の2区域に分けて、週1回程度 

県食肉衛生検査所、県衛生研究所で実施

7

## 県内産水産物

- 魚介類等 
  - 海産:東京湾・相模湾の魚介類(表層、中層、低層)・軟体類・貝類を対象  
  - 月に1回程度
  - (東京湾(横浜市柴漁港等)は、横浜市で実施)
  - 内水面:相模川、酒匂川、早川、芦ノ湖等の漁業権が設定されている河川等の漁業権対象魚種を実施
  - 主要漁期に1回
- 海藻(ワカメ、ヒジキ、ノリ等) 
  - 主要漁期に1回 

民間検査機関で実施

8

### 神奈川県実施の検査状況(平成26年度)

検体の種類	検体数	検体の詳細	
【県内産】	農産物	125検体	野菜類:106、穀類:4、茶:15*
	林産物	29検体	生しいたけ:22、たけのこ:7
	畜産物	75検体	原乳:46、豚肉:21、牛肉:3、 鶏卵5
	水産物	62検体	海産:43、内水面:9、海藻類:10

\* 飲用茶:10、食用に供する茶:5

9

### 神奈川県実施の検査状況(平成26年度)

検体の種類	検体数	検体の詳細
【県外産】 畜産物	5検体	牛肉5
県内に流通 している食品	130検体	県内製造食品:40 県内流通食品:90
給食食材	444検体	(県内産再掲)

10

## 神奈川県実施の検査状況(平成26年度)まとめ

- すべての検体が食品衛生法上の基準値以下

飲料水:10 (ベクレル/kg)、乳児用食品:50 (ベクレル/kg)、  
牛乳:50 (ベクレル/kg)、一般食品:100 (ベクレル/kg)

- 検出された検体

飲用茶(2/10)・・・0.78、0.99 (ベクレル/Kg)  
 食用茶(3/5)・・・6.2、6.9、8.8 (ベクレル/Kg)  
 生しいたけ(15/22)・・・4.5～39 (ベクレル/Kg)  
 たけのこ(3/7)・・・3.6、3.8、4.6 (ベクレル/Kg)  
 水産物(3/62)・・・0.29、5.3、6.9 (ベクレル/Kg)  
 県内に流通している食品  
 牛乳(1)・・・0.36 (ベクレル/Kg)

11

## 神奈川県実施の検査状況(平成27年度9月まで)

検体の種類		検体数	検体の詳細
【 県 内 産 】	農産物	48検体	野菜類:40、穀類:2、茶:6 <sup>**</sup>
	林産物	5検体	生しいたけ:4、たけのこ:1
	畜産物	35検体	原乳:23、豚肉:11、鶏卵1
	水産物	16検体	海産:10、内水面:3、海藻類:3

平成27年10月1日公表分まで

\*\* 飲用茶:4、食用に供する茶:2

12

## 神奈川県実施の検査状況(平成27年度9月まで)

検体の種類	検体数	検体の詳細
【県外産】 畜産物	1検体	牛肉1
県内に流通 している食品	67検体	県内製造食品:22 県内流通食品:45
給食食材	143検体	(県内産再掲)

平成27年10月1日公表分まで

13

## 神奈川県での検査状況(平成27年度9月まで) まとめ

- すべての検体が基準値以下 (363検体)

飲料水:10 (ベクレル/kg)、乳児用食品:50 (ベクレル/kg)、  
牛乳:50 (ベクレル/kg)、一般食品:100 (ベクレル/kg)

- すべての検出限界値以下の検体

野菜類、穀類、原乳、豚肉、牛肉

海産魚介類、海藻、内水面魚介類

県内で製造された食品、給食食材

- 検出された検体

食用茶(1/2)・・・9.3 (ベクレル/Kg)

生しいたけ(2/4)・・・12、27 (ベクレル/Kg)

平成27年10月1日公表分まで

14

# 「かながわの食の安全・安心」のホームページ

**かながわの食の安全・安心**

ようこそ「かながわの食の安全・安心」のホームページへ

このページは、県民の皆様が安心して食生活をおくれるよう、食の安全に関する様々な情報提供を行っている神奈川県ホームページです。

**新着情報（新着情報の一覧を見る）**

2015年10月21日 [【平成27年度】食品中の放射性物質検査結果](#)・・・県内に流通している食品の放射性物質検査結果を掲載しました

2015年10月19日 [食品等の自主回収情報](#)・・・自主回収着手情報を掲載しました

2015年10月15日 [【平成27年度】食品中の放射性物質検査結果](#)・・・牛乳の放射性物質検査結果を掲載しました

現在開催中

[平成27年度第3回かながわの食の安全・安心セミナー](#)

[食品に関するリスクコミュニケーション～食品中の放射性物質に対する取組について～](#)

[食品衛生のページ](#)

[食中毒等に関すること](#)

[食品等の自主回収情報](#)

[食品の異物混入対策](#)

[リスクコミュニケーション](#)  
（意見交換や情報の発信等）

[情報誌リーフレット](#)

[食品中の放射性物質について](#)

[提供情報](#)

**緊急情報**

▶ 相談窓口

▶ 意見募集



Twitterはこちら

- 食の安全・安心情報
- 食品等の自主回収情報
- 食品衛生のページ
- 食品の異物混入対策について
- 食の安全・安心相談
- かながわの食の安全・安心相談ダイヤル
- 食品表示に関する相談窓口