

# 地方自治体の対応について

## ～食品中の放射性物質に関する 愛知県の取り組み状況～

愛知県健康福祉部健康担当局生活衛生課

### 本日の内容

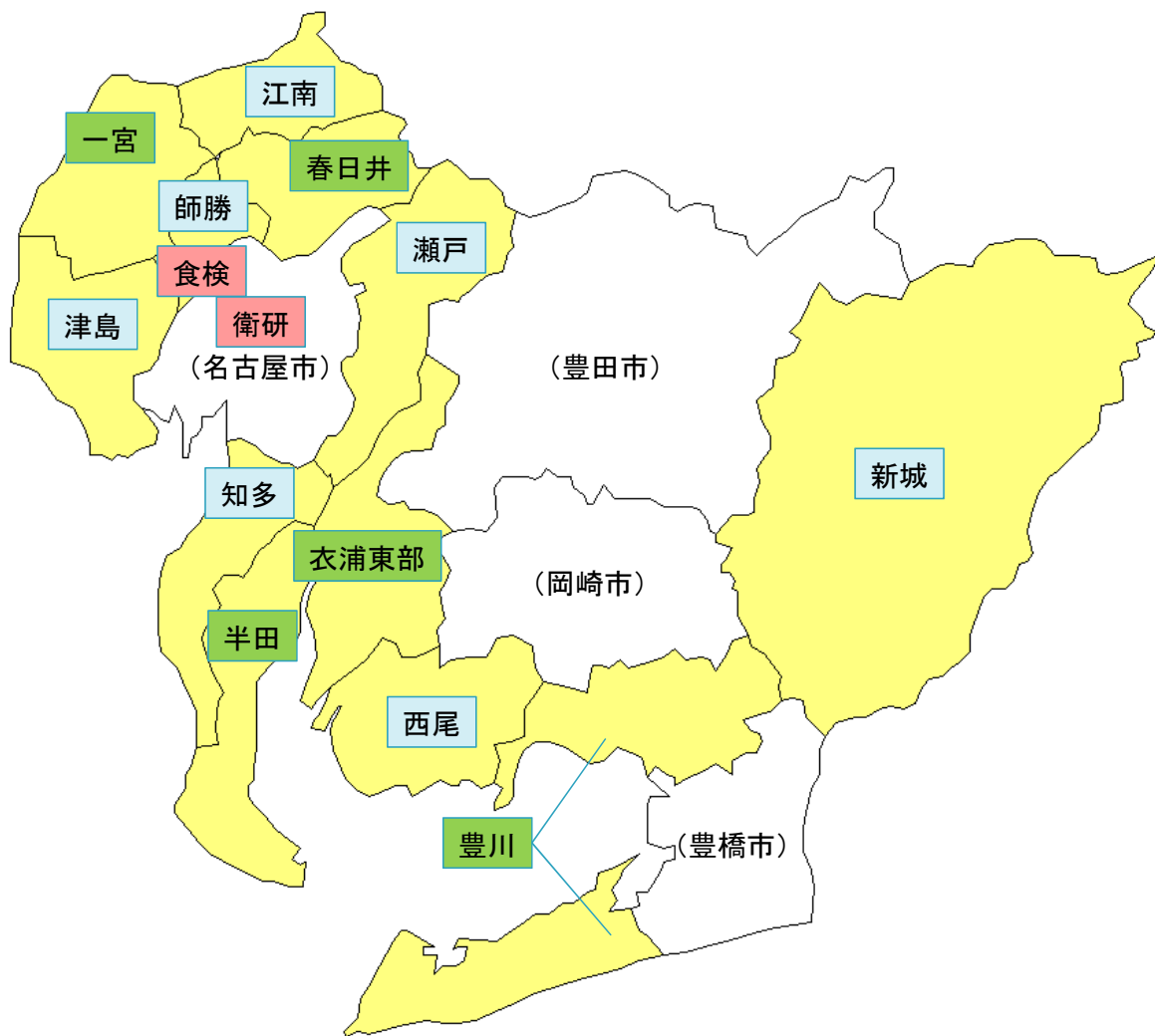
- ▶ 愛知県の食品衛生行政
- ▶ 収去検査の概要
- ▶ 食品中の放射性物質検査

# 愛知県の食品衛生行政

- ▶ 県内の12保健所及び衛生研究所、食品衛生検査所が相互に連携しながら、食品の安全・安心を確保するための事業を実施。
- ▶ 名古屋市、中核市(豊橋市、岡崎市、豊田市)の区域は除く。

# 愛知県の食品衛生行政

- ▶ 内容は飲食店営業等施設の許可、施設の監視指導、食中毒予防啓発、食中毒発生時の対応、収去検査等。
- ▶ 5保健所(一宮、春日井、半田、衣浦東部、豊川)には広域機動班を設置し、高度な監視指導を実施。



## 監視実績(平成24年度)

区分	監視指導延件数
一般監視	80,158
広域監視	11,645
計	91,803

食の安全・安心情報サービス

<http://www.pref.aichi.jp/eisei/anzen.html>

# 収去検査の概要

- ▶ 都道府県知事等は、食品衛生法第28条に基づき、必要に応じて、検査に必要な食品等を無償で収去(抜き取り)できる。
- ▶ 収去した検体は、検査項目に応じて、保健所、衛生研究所、食品衛生検査所において検査を実施。

## 検査実績(平成24年度)

区分	検査件数
一般食品等検査	11,144
残留農薬検査	916
PCB等検査	80
放射性物質検査	126
重金属等検査	655
計	12,921

放射性物質検査には、輸入食品を対象とした10件を含む。

# 食品中の放射性物質検査

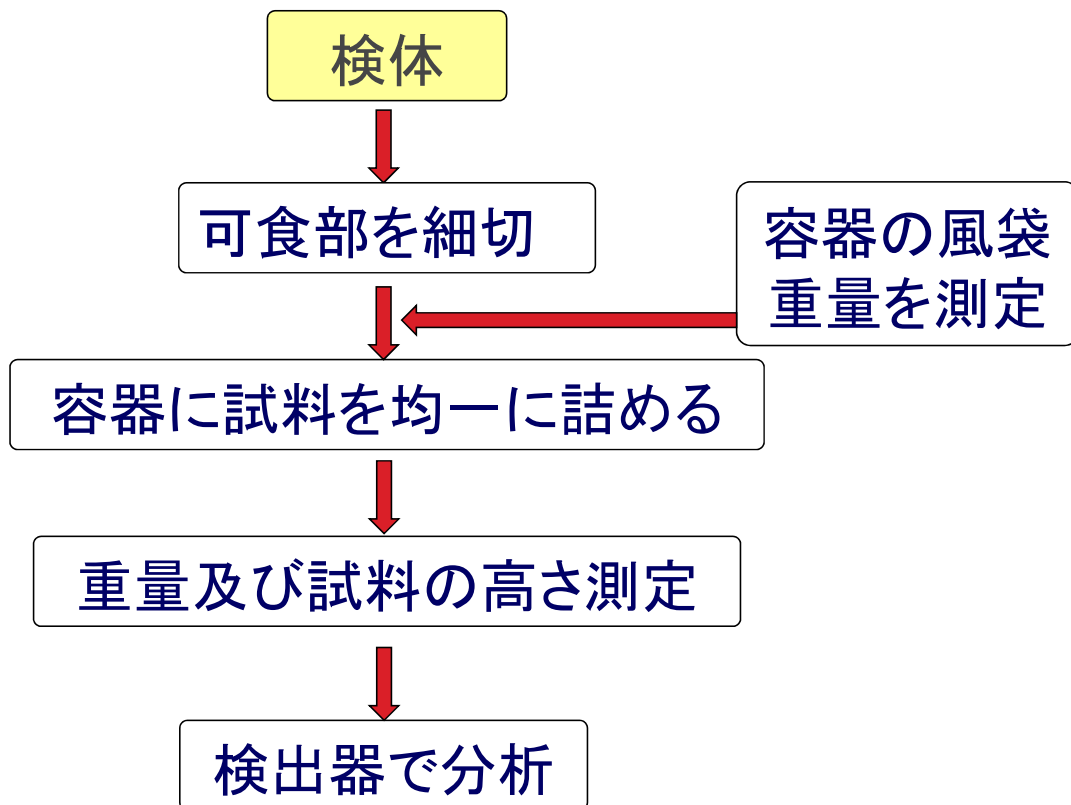
- ▶ 検査対象は、これまでに出荷制限措置等が行われている17都県産の農畜水産物及び加工食品。
- ▶ 検査は衛生研究所において実施。
- ▶ 検査に使用する機械はゲルマニウム半導体検出器（平成24年1月に配備）。
- ▶ 検査結果は県のホームページで随時公開。

<http://www.pref.aichi.jp/eisei/housyanou/kensa.html>

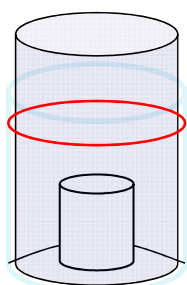
## ゲルマニウム半導体検出器



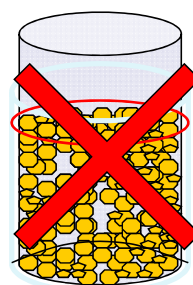
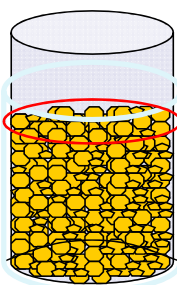
# 検査の手順



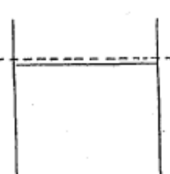
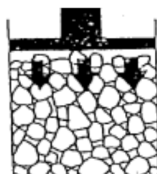
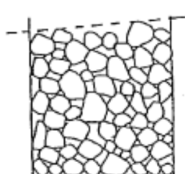
# 試料の作成



内袋はマリネリ容器の容器壁と同一の形状にする



空隙のできないように詰める



底面と上面は水平に

正確な測定のために、試料の詰め方、立体形状が重要