

京都における 食品中の放射性物質検査状況

報告者 京都府農林水産部
食の安心・安全推進課

京都市保健福祉局
保健医療課

1

■ 京都における放射性物質検査対象

- 流通食品（小売店等での検体採取）
- 京都市中央卸売市場の農水畜産物
- 府内産農林水産物（産地での検体採取）

■ 検査の目的

- 流通食品の安心・安全の確保
- 京都市中央卸売市場の農水畜産物の安心・安全の確保
- 府内産農林水産物に対する風評被害防止

3

■ 京都の検査体制

[流通食品]

- 対 象 一般食品、牛乳、乳児用食品、
飲用水
- 検体数 480検体／年
- 検査機関 府保健環境研究所(伏見区)
府中丹西保健所(福知山市)
市衛生環境研究所(中京区)

4

■ 京都の検査体制

[京都市中央卸売市場の農水畜産物]

- 対象 東北・関東産農水産物
と畜した牛
- 検体数 農水産物 120検体
と畜した牛 全 頭
- 検査機関 市衛生環境研究所(中京区)

5

■ 京都の検査体制

[府内産の農林水産物]

- 対象 府内の主な品目を収穫期・産地(市町村)ごとに選定
- 検体数 50品目・400検体／年
- 検査機関 府農林水産技術センター(亀岡市)
府保健環境研究所(伏見区)

6

■ 検査結果(H24年度)

〈流通食品〉

● 検体数 426

● 品目内訳

一般食品 321

牛乳 26

乳児用食品 52

飲用水 27

● 結果 不検出 414

検出(基準値以内) 12

7

〈京都市中央卸売市場の農水畜産物〉 (H24年度)

● 検体数 11,775検体

● 内訳・結果

農産物・水産物 141検体

畜産物(牛) 11,634検体

全て基準値以内

(なお、京都府内産2,287検体は全て不検出)

主な品目

農産物 キャベツ、キュウリ、ゴボウ、コマツナ、サニーレタス、ネギ、
ハクサイ、ピーマン、ミズナ、メロン、レタス等

畜産物 牛肉

水産物 アイナメ、イワシ、カツオ、カレイ、キンメダイ、サバ、タラ、ヒラメ

8

<府内産農林水産物> (H24年度)

● 検体数 382

● 内訳 農産物 316

畜産物 24

水産物 42

● 結果 不検出

主な品目

農産物 九条ネギ、花菜、ミズナ、タケノコ、堀川ゴボウ、茶

、

伏見トウガラシ、京唐菜 等

畜産物 原乳、鶏卵

水産物 サワラ、マアジ、スルメイカ、トリガイ、ブリ(養殖)

※スクリーニング検査、精密検査併用

9

■ 府民への情報提供

● 検査結果は全てホームページで公表

● シンポジウム・説明会等で府市民の理解を促進

京都府 食の安心・安全きょうと

[緊急情報]

→ [食品の安全性の確保について]

京都市 京都市情報館

[安心・安全情報]

→ [放射能に関する安心・安全情報]

10

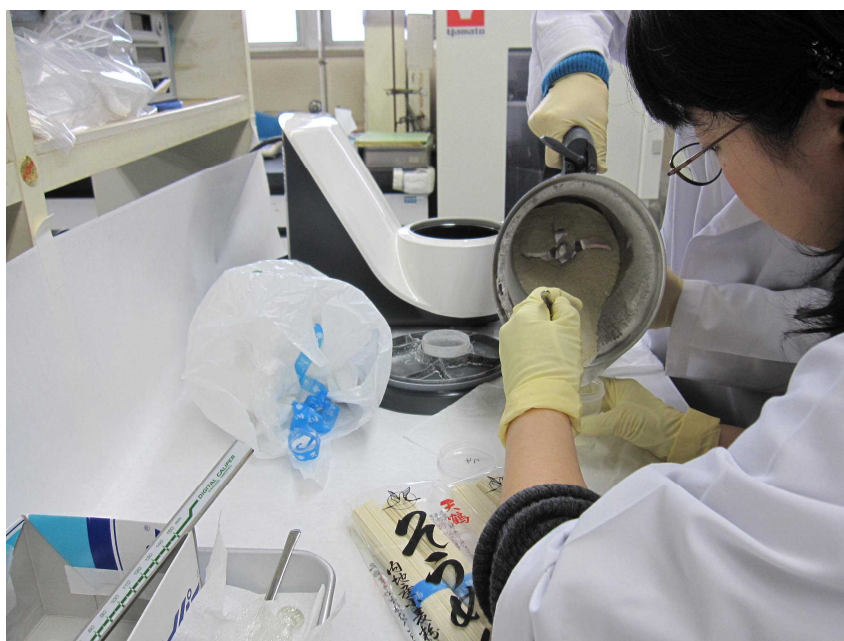
京都府保健環境研究所での検査

検査機器 ゲルマニウム半導体検出器



サンプルの前処理

11



サンプルを容器に入れる

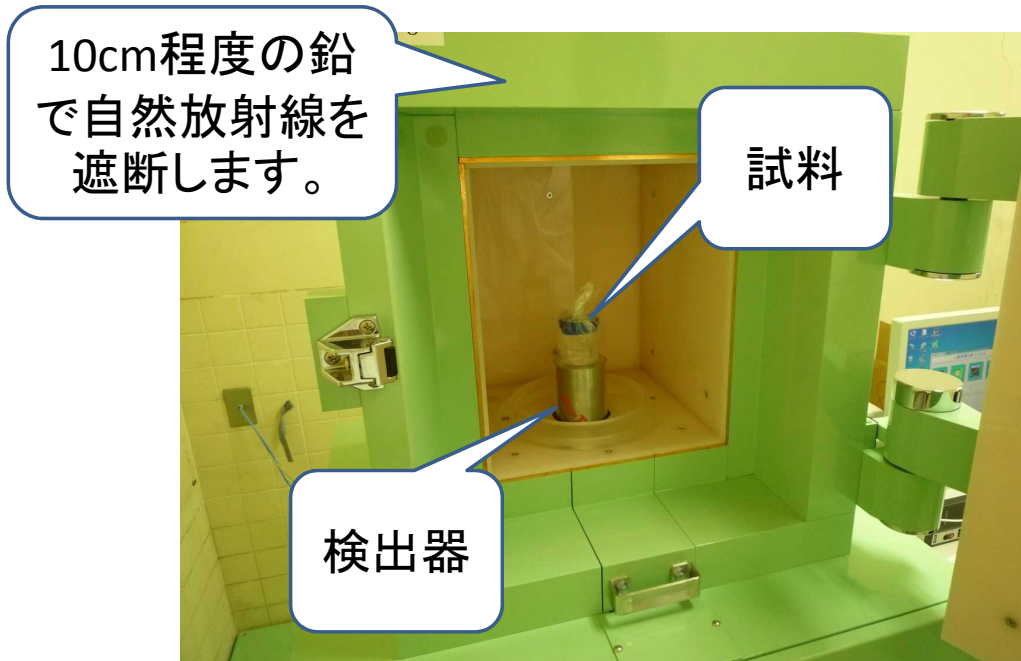
12



検査用容器に入れたキュウリ

13

装置内部



検出器にサンプルを入れる

14

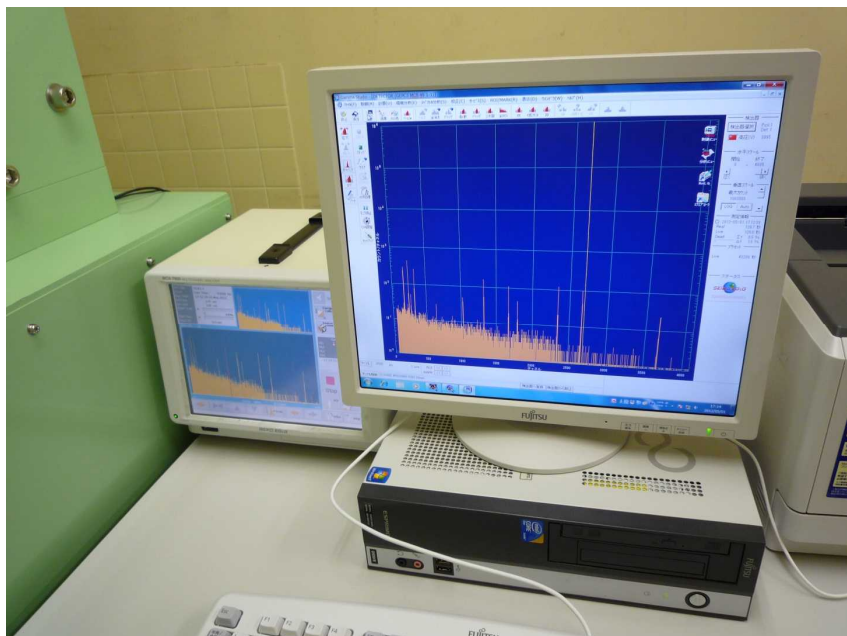
装置外観



2時間程度測定

15

データ解析装置



16