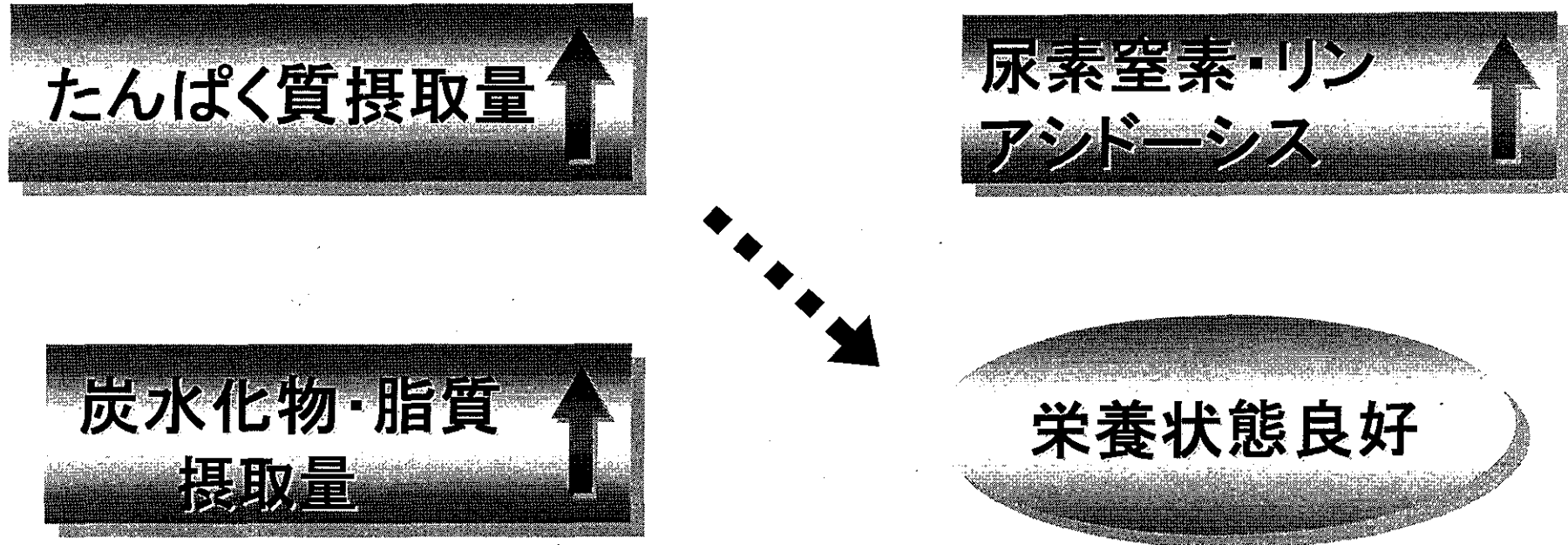
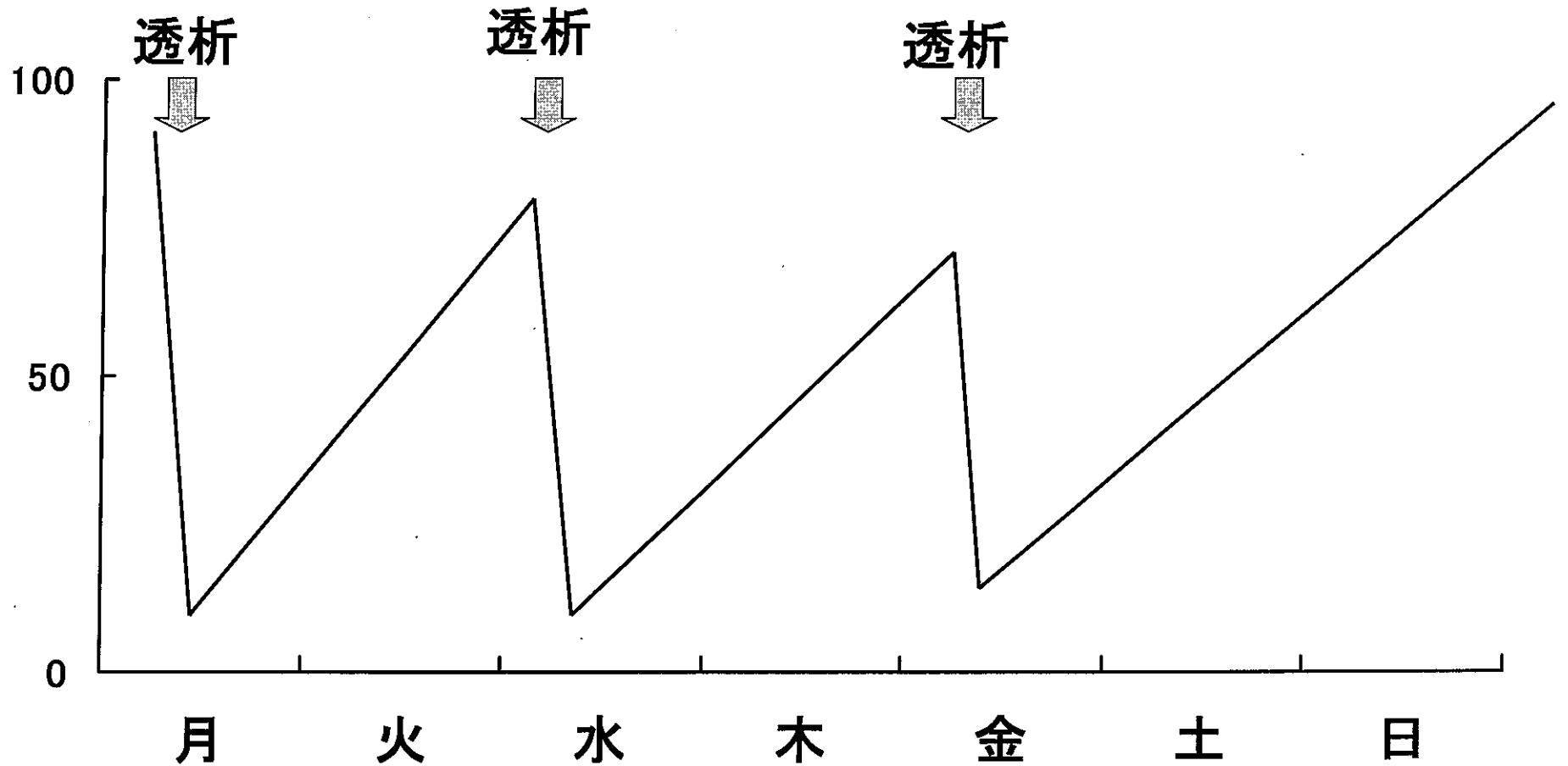
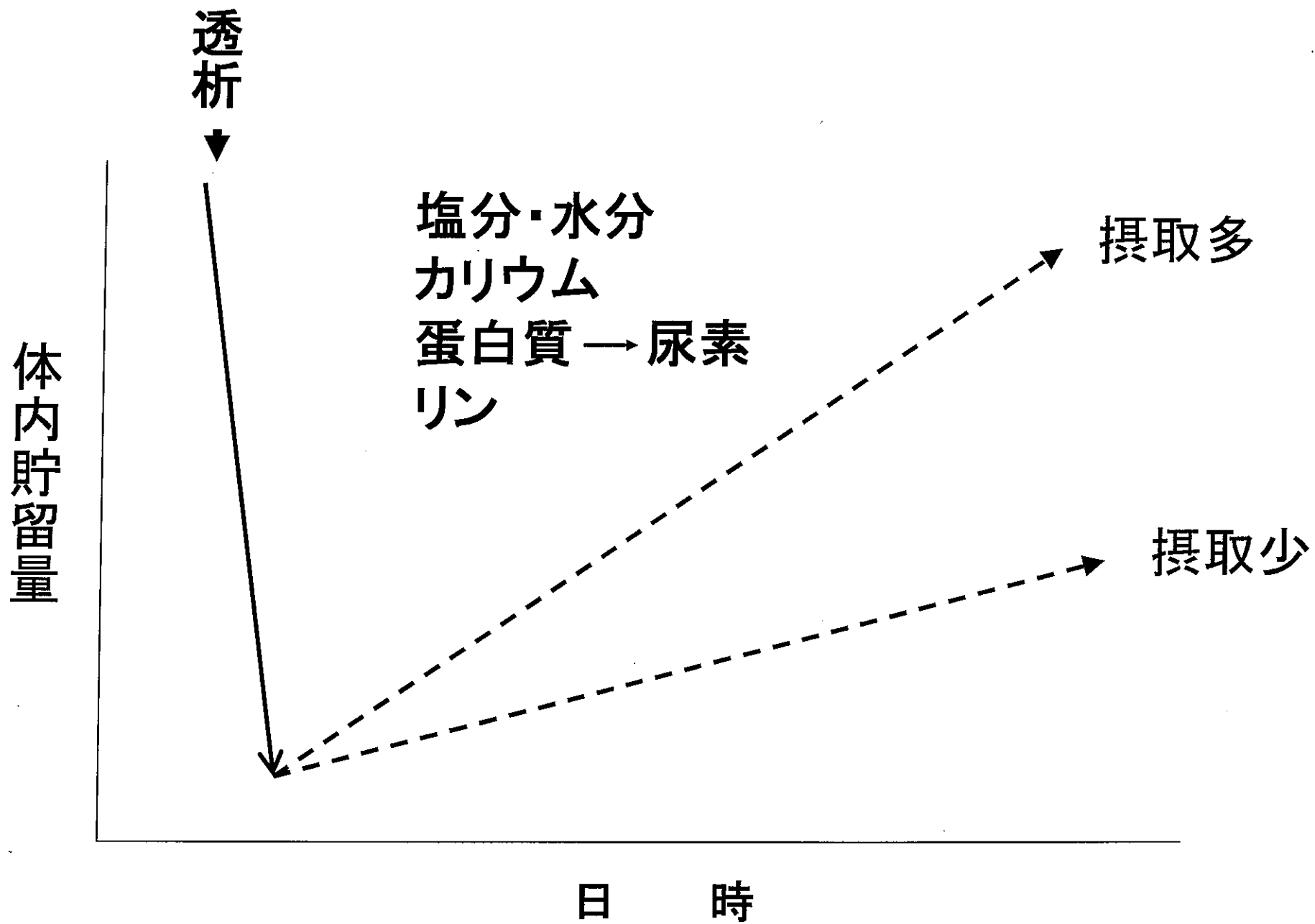


透析患者の三大栄養素摂取量と 栄養状態と終末代謝産物貯留の関係



血液透析患者の体内環境の変動





透析患者さんでは、

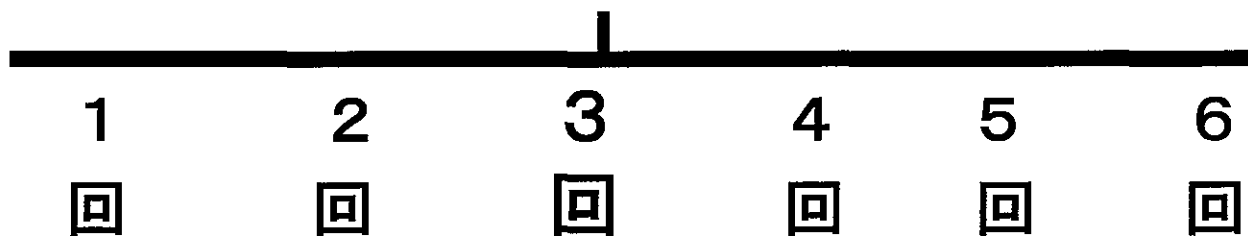
- 1. たんぱく質摂取を減らして、その分
炭水化物を多く**
- 2. 塩分・水分摂取は少なければ、少
ないほど良い**

摂取量と透析量の関係

塩分・水分・たんぱく質摂取量



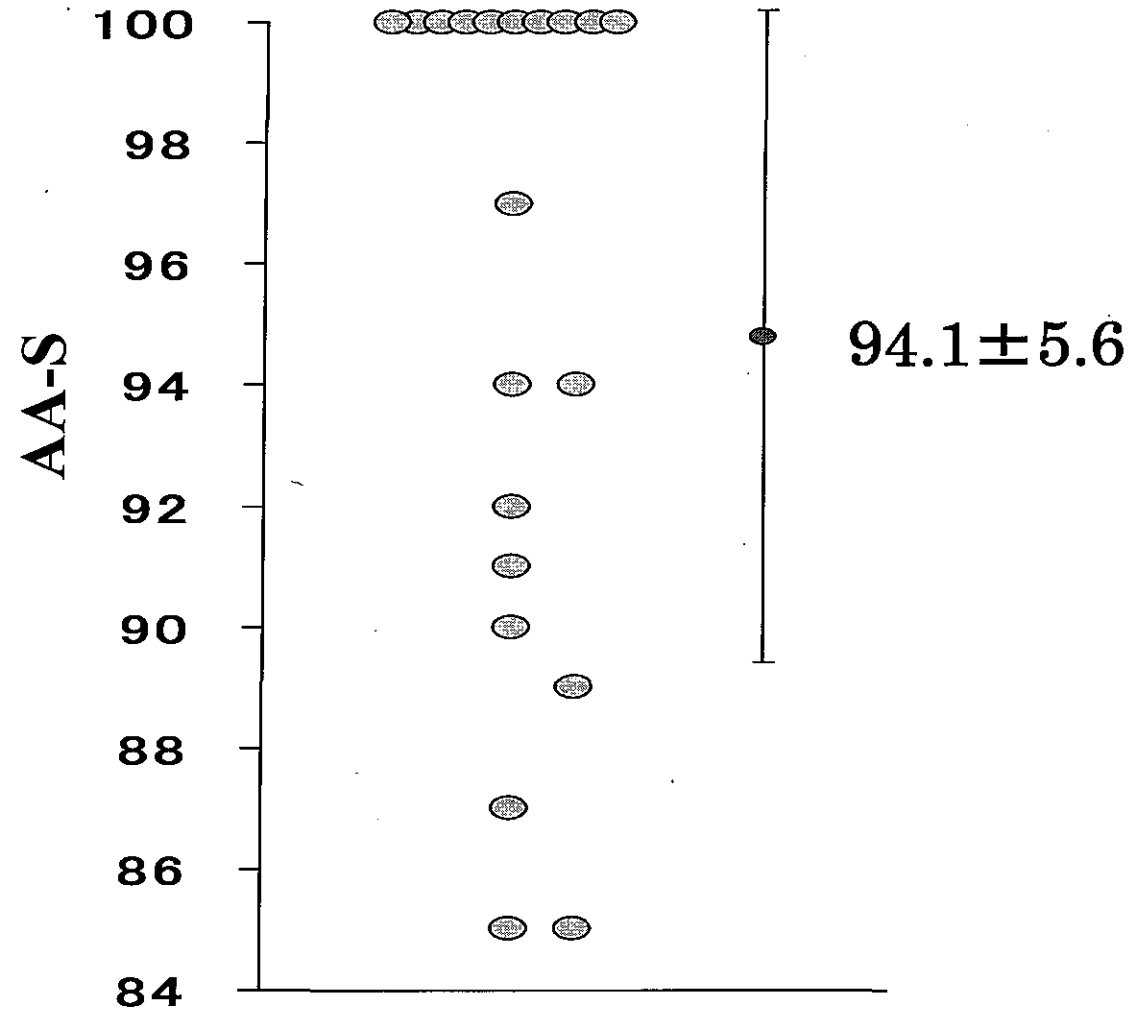
透析 (回/週)



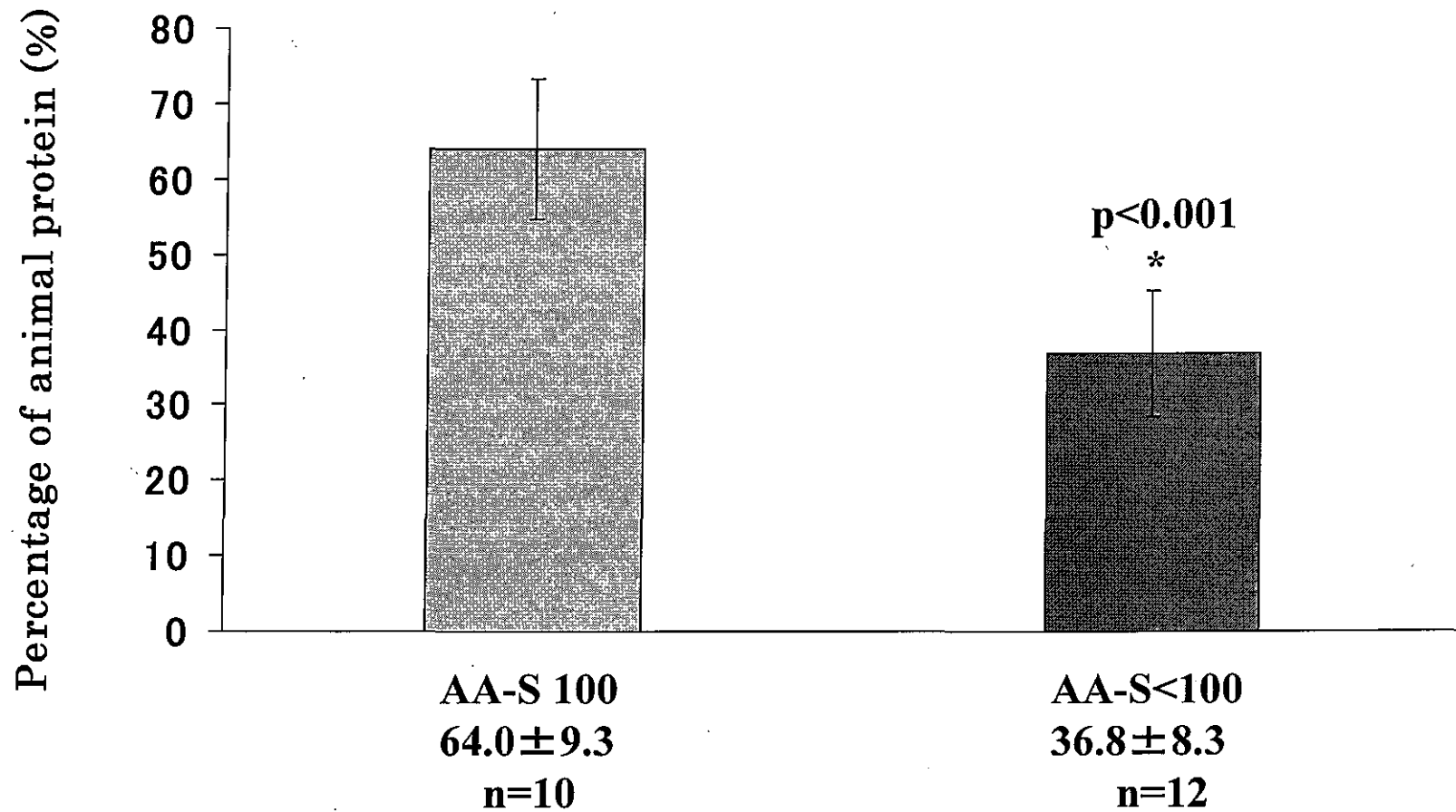
慢性腎不全に対する低たんぱく食事療法の要件

- ①たんぱく質摂取量を腎機能低下抑制のための有効量まで減少させる
 - ②炭水化物や脂質から十分にエネルギーを摂取する
(脂質のエネルギー比率は20-25%とする)
 - ③食事全体のアミノ酸スコアを100 (perfect)とする
 - 1)主食類(米飯、パン、麺など)をでんぷん製品あるいはたんぱく調整食品を用いる
 - 2)たんぱく質摂取源は、その60%以上を動物性食品とする
-

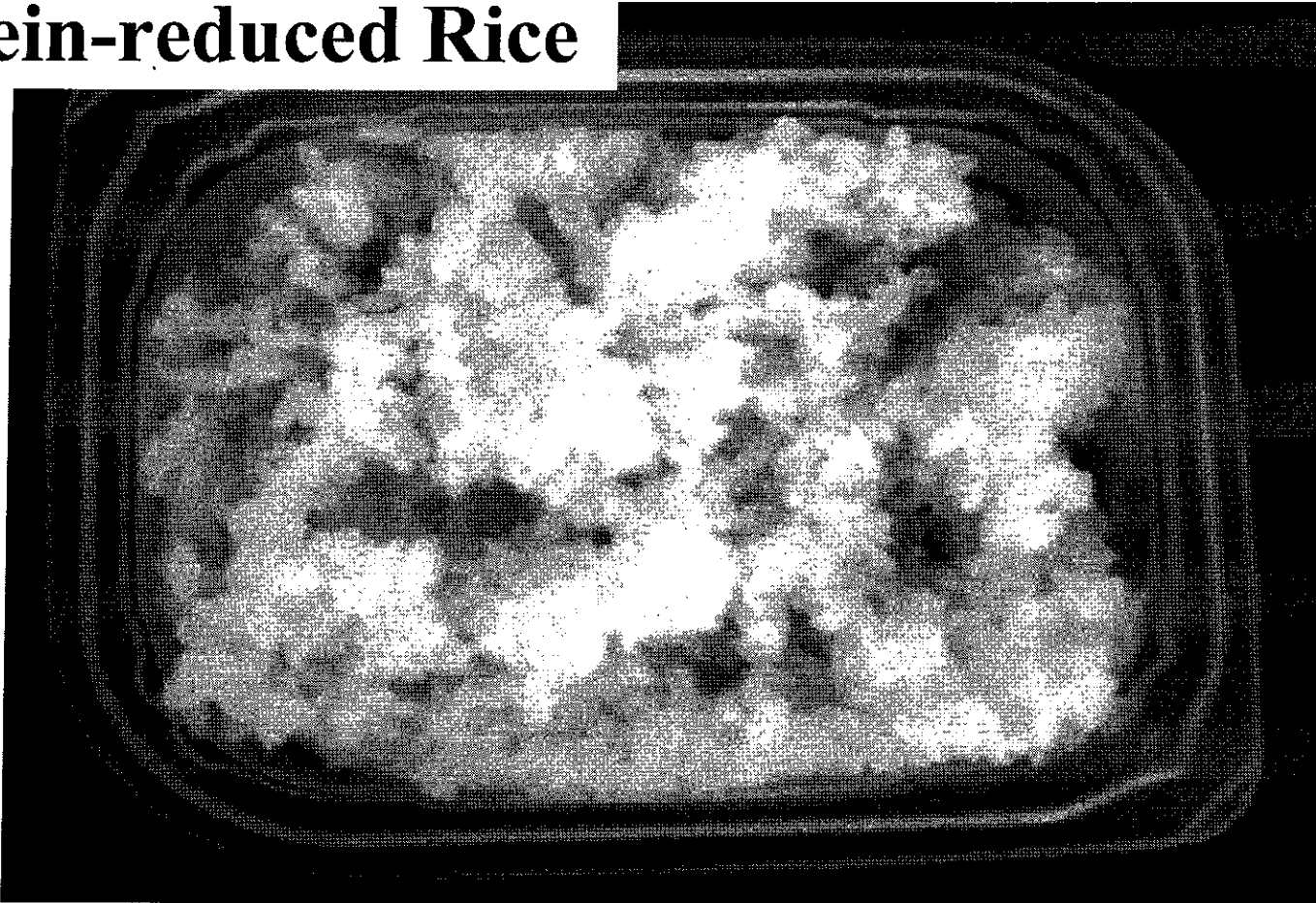
Distribution of Dietary AA-S in Patients with Chronic Renal Failure on Low Protein Diet



Difference of Percentage Intake of Animal Protein in Diet between Perfect and Imperfect AA-S Patients



Protein-reduced Rice



	Specialized Food (180g)	Usual Food (180g)
Energy (kcal)	292	302
Protein (g)	0.2	4.5
NaCl (g)	0	0