

表8 魚介類中臭素系ダイオキシン総括表

購入場所	No.	魚名	天然・養殖の別	PBDD/DF		
				ND=0		ND=1/2LOD
				pgTEQ/g、W.B	pgTEQ/g、F.B.	pgTEQ/g、W.B.
九州	1	マアジ	天然	0.000	0.000	0.035
	2	アナゴ	天然	0.000	0.000	0.035
	3	アラカブ	天然	0.000	0.000	0.035
	4	ヤリイカ	天然	0.000	0.000	0.035
	5	コバイワシ	天然	0.000	0.000	0.035
	6	エビ足赤	天然	0.000	0.000	0.035
	7	カマス	天然	0.000	0.000	0.035
	8	キビナゴ	天然	0.000	0.000	0.035
	9	クツゾコ	天然	0.000	0.000	0.035
	10	マサバ	天然	0.000	0.000	0.035
	11	タイ	天然	0.000	0.000	0.035
	12	タチウオ	天然	0.000	0.000	0.035
	13	ツケアミ	加工食品	0.000	0.000	0.035
	14	ヒラメ	天然	0.000	0.000	0.035
	15	モチ魚	天然	0.000	0.000	0.035
			平均値		0.000	0.000
中国・四国	1	地アジ	天然	0.000	0.000	0.035
	2	アナゴ	天然	0.007	0.055	0.040
	3	エビ	天然	0.000	0.000	0.035
	4	カキ	養殖	0.000	0.000	0.035
	5	カレイ	天然	0.004	1.209	0.038
	6	ゲタ	天然	0.001	0.326	0.035
	7	サゴシ	天然	0.002	0.092	0.036
	8	サヨリ	天然	0.000	0.000	0.035
	9	マダイ	天然	0.017	1.545	0.046
	10	マダイ	養殖	0.003	0.039	0.037
	11	イイダコ	天然	0.000	0.000	0.035
	12	ハモ	天然	0.256	7.520	0.290
	13	マグロ	天然	0.000	0.000	0.035
	14	ママカリ	天然	0.001	0.026	0.036
	15	メバル	天然	0.000	0.000	0.035
			平均値	0.019	0.721	0.054
中部	1	アジ	天然	0.000	0.000	0.035
	2	スルメイカ	天然	0.000	0.000	0.035
	3	カマス	天然	0.000	0.000	0.035
	4	キス	天然	0.000	0.000	0.035
	5	サゴシ	天然	0.000	0.000	0.035
	6	サバ	天然	0.000	0.000	0.035
	7	サワラ	天然	0.000	0.000	0.035
	8	スズキ	天然	0.000	0.000	0.035
	9	セイゴ	天然	0.000	0.000	0.035
	10	タイ	養殖	0.000	0.000	0.035
	11	タイ	養殖	0.000	0.000	0.035
	12	タイ	養殖	0.000	0.000	0.035
	13	タコ	天然	0.000	0.000	0.035
	14	ブリ	養殖	0.000	0.000	0.035
	15	ボラ	天然	0.000	0.000	0.035
			平均値	0.000	0.000	0.035
		最大値	0.256	7.520	0.290	
		最小値	0.000	0.000	0.035	
		平均値	0.006	0.240	0.041	

表9-1 中部地域における個別食品試料の臭素化ジフェニルエーテル分析結果 (pg/g)

検出下限値	アジ	スルメイカ	カマス	キス	サゴシ	サバ	サワラ	スズキ	セイゴ	タイ1	タイ2	タイ3	タコ	ブリ	
2,2',4'-TriBDE(#17)	0.1	0.0	0.4	0.0	0.3	3.4	7.5	39.9	0.0	2.1	0.0	1.2	0.6	0.3	29.3
2,4,4'-TriBDE(#28)		33.5	2.7	20.7	1.4	10.6	176.5	106.0	17.3	9.3	28.9	25.9	10.5	0.7	112.6
2,2',4,5'-TeBDE(#49)	0.1	83.5	7.5	64.9	2.9	53.0	232.1	343.8	32.8	20.2	52.6	4.5	3.2	0.5	290.8
2,2',4,4'-TeBDE(#47)		338.8	25.8	250.9	10.3	165.7	474.4	1035.2	156.0	80.5	365.1	236.0	102.0	3.8	1348.0
2,3',4,4'-TeBDE(#66)		15.8	3.2	27.8	0.7	25.7	168.6	137.8	10.7	7.0	19.2	19.8	8.4	0.4	40.4
3,3',4,4'-TeBDE(#77)		0.4	0.3	1.5	0.0	1.3	10.4	6.0	1.1	0.6	0.7	1.0	0.4	0.1	0.7
2,2',4,4',6'-PeBDE(#100)	0.1	84.6	5.1	60.1	1.8	42.2	164.4	339.5	35.7	18.2	93.0	60.4	25.0	0.7	502.6
2,3',4,4',6'-PeBDE(#119)		16.7	1.4	16.0	0.9	12.1	47.1	66.8	7.7	5.5	0.0	9.6	3.2	0.1	49.3
2,2',4,4',5'-PeBDE(#99)		0.8	4.6	22.3	0.4	43.3	117.8	391.8	5.4	6.4	17.8	12.2	5.9	1.3	199.7
2,2',4,4',5,6'-HxBDE(#154)	0.1	75.3	4.9	43.6	2.3	39.6	295.2	291.2	42.3	19.0	41.4	39.7	18.5	1.0	149.5
2,2',4,4',5,5'-HxBDE(#153)		7.4	1.1	12.7	0.6	12.0	64.9	107.4	10.3	6.3	4.7	1.5	0.8	0.4	53.2
2,2',3,4,4',6,6'-HpBDE(#184)		0.1	0.0	0.3	0.1	0.3	3.8	2.1	0.0	0.1	0.3	0.4	0.2	0.1	3.0
2,2',3,4,4',5,6'-HpBDE(#183)	0.1	0.2	0.2	0.5	0.1	0.0	2.5	1.8	0.2	0.3	0.7	1.0	0.6	0.2	7.1
2,2',3,3',4,4',6,6'-OBDE(#197)		0.1	0.1	0.4	0.1	0.2	0.8	0.7	0.2	0.1	0.5	0.4	0.3	0.2	3.3
2,2',3,3',4,4',5,6'-OBDE(#196)		0.0	0.3	0.0	0.0	0.0	0.0	0.0	0.0	0.0	0.0	0.0	0.0	0.0	0.0
2,2',3,3',4,4',5,6,6'-NoBDE(#207)		0.4	0.5	0.4	0.4	0.2	0.4	0.5	0.4	0.4	2.6	0.6	0.5	0.5	2.1
2,2',3,3',4,4',5,5',6'-NoBDE(#206)		0.0	1.0	0.0	0.5	0.0	0.0	0.4	0.0	0.0	2.2	0.0	0.0	0.6	0.0
DeBDE(#209)	0.5	5.6	5.9	4.1	4.1	4.3	7.3	8.5	6.6	5.1	51.4	5.7	7.2	5.8	13.8
Total PBDE		663.2	65.0	526.2	27.1	413.8	1773.7	2879.1	326.7	181.3	681.1	419.8	187.2	16.7	2805.5

2,3',4',6'-TeBDE(#71), 2,2',3,4,4'-PeBDE(#85), 3,3',4,4',5'-PeBDE(#126), 2,2',3,4,4',5'-HxBDE(#138), 2,3,3',4,4',5'-HxBDE(#156), 2,3,3',4,4',5,6'-HpBDE(#191)は検出下限値未満

表9-2 中国・四国地域における個別食品試料の臭素化ジフェニルエーテル分析結果 (pg/g)

検出下限値	アジ	アナゴ	エビ	カキ	カレイ	ゲタ	サゴシ	サヨリ	タイ1	タイ2	イイダコ	ハモ	マグロ	ママカリ	
2,2',4'-TriBDE(#17)	0.1	0.0	0.8	0.0	0.0	0.0	0.1	0.0	0.2	0.0	1.4	0.0	0.6	0.1	2.3
2,4,4'-TriBDE(#28)		7.2	20.3	0.4	4.5	0.8	0.2	13.4	5.2	2.2	27.7	0.5	4.8	0.5	43.1
2,2',4,5'-TeBDE(#49)	0.1	21.7	38.6	0.2	7.2	1.2	1.1	62.0	12.5	0.5	4.6	0.9	20.2	2.1	95.0
2,2',4,4'-TeBDE(#47)		57.0	115.9	2.0	16.5	10.7	6.6	164.8	45.9	18.0	172.0	5.6	80.3	8.2	236.3
2,3',4,4'-TeBDE(#66)		3.1	11.7	0.2	2.9	0.7	0.0	24.4	3.6	1.7	16.4	0.4	4.5	0.6	23.1
3,3',4,4'-TeBDE(#77)		0.2	1.3	0.1	0.4	0.1	0.0	1.9	0.4	0.5	1.4	0.0	0.5	0.0	2.2
2,2',4,4',6'-PeBDE(#100)	0.1	10.5	18.4	0.0	1.8	1.8	0.9	42.6	8.7	2.2	34.8	0.8	16.6	1.7	26.3
2,3',4,4',6'-PeBDE(#119)		2.9	9.6	0.1	0.0	0.5	0.0	13.3	3.5	0.3	0.0	0.2	6.2	0.2	18.0
2,2',4,4',5'-PeBDE(#99)		0.3	11.8	0.2	3.3	0.5	1.1	29.7	3.8	1.9	8.8	1.2	11.2	0.3	29.3
2,2',4,4',5,6'-HxBDE(#154)	0.1	10.8	45.2	0.1	1.5	3.3	0.9	36.7	12.0	4.2	21.6	0.6	24.1	1.5	11.5
2,2',4,4',5,5'-HxBDE(#153)		1.0	15.2	0.1	0.5	1.1	0.8	10.2	4.5	1.5	2.2	0.4	8.1	0.3	11.8
2,2',3,4,4',6,6'-HpBDE(#184)		0.0	0.9	0.0	0.0	0.1	0.0	0.1	0.0	0.4	0.1	0.0	0.3	0.0	0.3
2,2',3,4,4',5,6'-HpBDE(#183)	0.1	0.1	1.3	0.1	0.1	0.2	0.1	0.2	0.2	0.7	0.5	0.2	0.6	0.1	1.4
2,2',3,3',4,4',6,6'-OBDE(#197)		0.1	0.7	0.0	0.0	0.1	0.2	0.3	0.0	0.6	0.3	0.1	1.8	0.0	0.8
2,2',3,3',4,4',5,6'-OBDE(#196)		0.0	0.0	0.0	0.0	0.1	0.0	0.0	0.0	0.1	0.0	0.0	2.7	0.0	0.2
2,2',3,3',4,4',5,6,6'-NoBDE(#207)		0.6	1.5	0.2	0.4	0.8	0.3	0.6	0.6	0.8	0.9	0.3	26.2	1.8	1.7
2,2',3,3',4,4',5,5',6'-NoBDE(#206)		0.0	1.3	0.0	0.0	0.7	0.0	0.0	0.0	0.7	0.0	0.0	24.5	1.8	1.0
DeBDE(#209)	0.5	0.0	18.6	5.8	10.2	9.6	4.4	7.9	8.2	13.7	9.5	4.8	79.6	24.8	22.1
Total PBDE		115.5	313.2	9.5	49.2	32.3	16.8	407.9	109.4	50.1	302.2	16.2	312.8	43.9	526.4

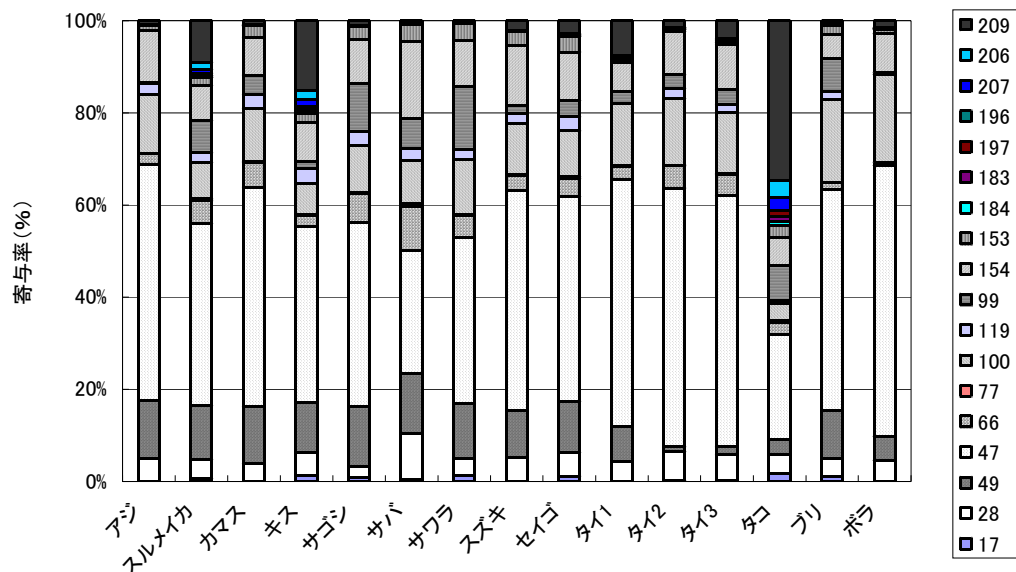
2,3',4',6'-TeBDE(#71), 2,2',3,4,4'-PeBDE(#85), 3,3',4,4',5'-PeBDE(#126), 2,2',3,4,4',5'-HxBDE(#138), 2,3,3',4,4',5'-HxBDE(#156), 2,3,3',4,4',5,6'-HpBDE(#191)は検出下限値未満

表9-3 九州地域における個別食品試料の臭素化ジフェニルエーテル分析結果 (pg/g)

	検出下限値	アジ	ツケアミ	モチウオ	タイ	サバ	キビナゴ	コバイワシ	タチウオ	アラカブ	アナゴ	ヒラメ	カマス	クツゾコ	エビ	ヤリイカ
2,2',4'-TriBDE(#17)	0.1	0.0	1.1	0.5	0.2	0.0	0.7	0.0	0.0	0.0	0.0	0.0	2.6	1.8	0.0	0.4
2,4,4'-TriBDE(#28)		19.3	6.5	2.6	2.0	16.3	5.4	4.6	24.5	0.8	13.6	1.8	27.1	6.5	0.1	2.4
2,2',4,5'-TeBDE(#49)	0.1	48.8	11.0	6.1	1.3	41.6	14.4	20.9	8.6	1.7	24.5	5.2	85.3	14.4	0.0	16.3
2,2',4,4'-TeBDE(#47)		121.1	6.5	20.1	18.1	116.6	41.2	51.9	29.6	7.1	25.2	14.6	280.6	36.0	0.4	65.3
2,3',4,4'-TeBDE(#66)		7.6	2.5	2.1	1.8	17.0	1.6	5.7	2.6	0.3	4.5	1.3	31.7	1.7	0.0	7.0
3,3',4,4'-TeBDE(#77)		0.2	0.5	0.3	0.3	1.4	0.1	0.4	0.1	0.0	0.7	0.1	1.7	0.1	0.0	0.5
2,2',4,4',6'-PeBDE(#100)	0.1	24.6	1.1	3.6	5.0	26.7	12.2	15.2	7.7	1.8	5.5	2.6	82.6	4.1	0.1	21.1
2,3',4,4',6'-PeBDE(#119)		6.3	2.3	1.0	0.8	7.9	2.6	6.4	2.0	0.4	5.4	0.9	24.8	0.9	0.0	4.8
2,2',4,4',5'-PeBDE(#99)		0.2	5.5	1.1	0.8	23.1	1.1	4.2	3.5	0.3	1.8	0.9	39.0	0.5	0.1	16.3
2,2',4,4',5,6'-HxBDE(#154)	0.1	25.4	3.3	3.7	5.5	27.8	7.1	8.1	17.7	14.1	13.2	2.5	80.6	3.8	0.1	21.7
2,2',4,4',5,5'-HxBDE(#153)		1.8	2.2	0.8	0.4	8.4	1.4	4.0	3.5	0.3	6.5	0.7	30.9	1.4	0.1	6.4
2,2',3,4,4',6,6'-HpBDE(#184)		0.0	0.1	0.0	0.4	1.0	0.0	0.2	0.1	0.1	0.1	0.0	0.6	0.0	0.0	0.2
2,2',3,4,4',5',6'-HpBDE(#183)	0.1	0.2	0.3	0.5	0.7	1.4	0.1	0.5	0.3	0.4	0.5	0.1	0.7	0.2	0.1	0.7
2,2',3,3',4,4',6,6'-OBDE(#197)		0.2	0.2	0.4	0.4	0.5	0.1	0.3	0.2	0.2	0.2	0.1	0.3	0.1	0.0	0.3
2,2',3,3',4,4',5,6'-OBDE(#196)		0.2	0.1	0.2	0.2	0.2	0.0	0.1	0.0	0.1	0.1	0.0	0.0	0.0	0.0	0.0
2,2',3,3',4,4',5,6,6'-NoBDE(#207)		1.5	0.3	2.2	0.9	0.6	0.3	0.9	0.0	1.0	0.6	0.6	0.0	0.0	0.0	0.2
2,2',3,3',4,4',5,5',6'-NoBDE(#206)		1.4	0.5	2.1	0.7	0.0	0.0	0.0	0.0	0.7	0.4	1.0	0.0	0.0	0.0	0.0
DeBDE(#209)	0.5	17.3	6.3	17.8	10.8	8.4	3.4	7.6	8.0	16.9	7.0	6.0	13.7	4.8	4.3	3.3
Total PBDE		276.2	50.6	64.8	50.1	299.0	91.7	131.1	108.5	46.2	109.7	38.5	702.3	76.1	5.3	166.9

2,3',4',6'-TeBDE(#71), 2,2',3,4,4'-PeBDE(#85), 3,3',4,4',5'-PeBDE(#126), 2,2',3,4,4',5'-HxBDE(#138), 2,3,3',4,4',5'-HxBDE(#156), 2,3,3',4,4',5',6'-HpBDE(#191)は検出下限値未滿

中部地域



中国・四国地域

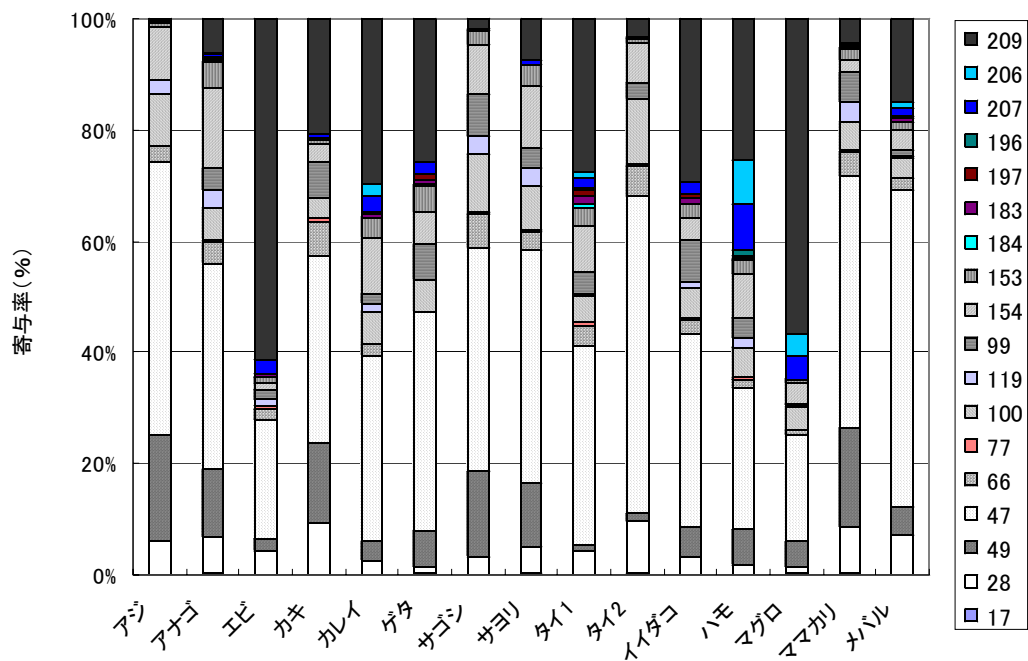


図 3-1 個別食品における PBDE 異性体構成 上段：中部 下段：中国・四国