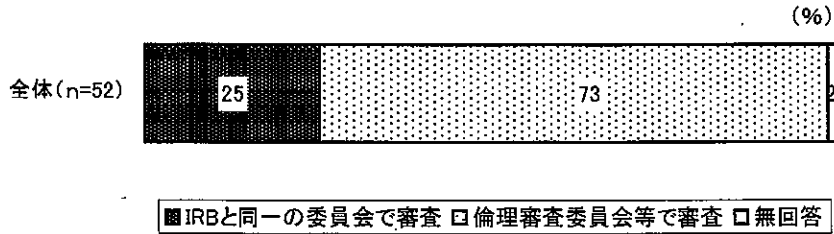
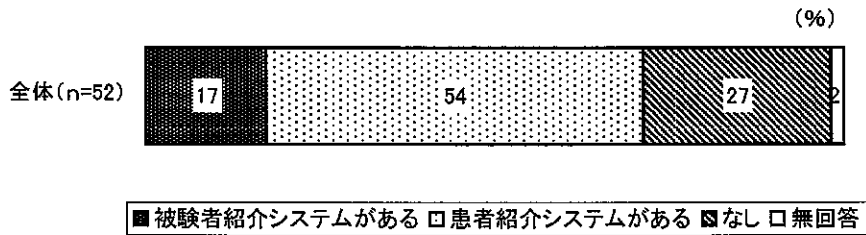


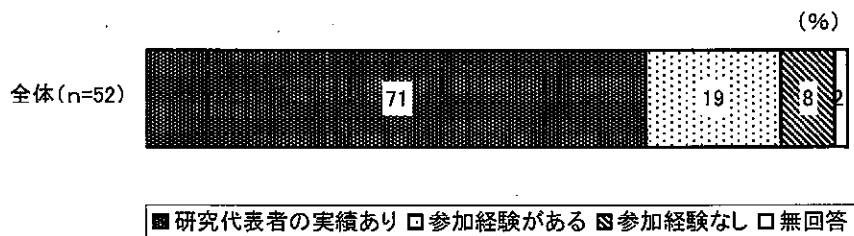
Q4-5)-③.臨床試験に関する審査について



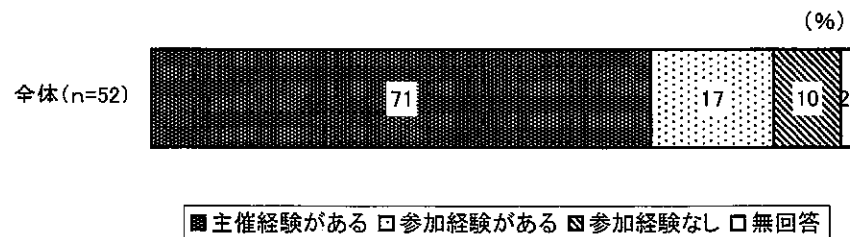
Q4-6).地域医療連携等、関連医療機関からの患者紹介システムの有無



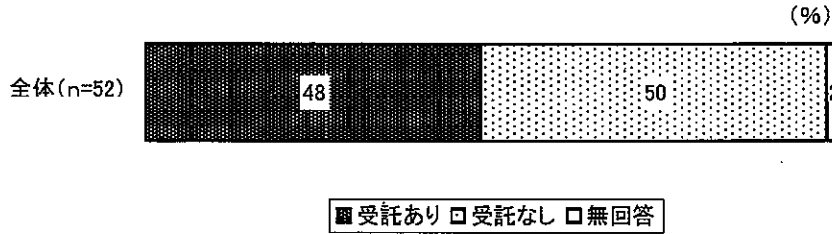
Q4-7).近隣医療機関との共同研究や共同研究班等の試験への参加



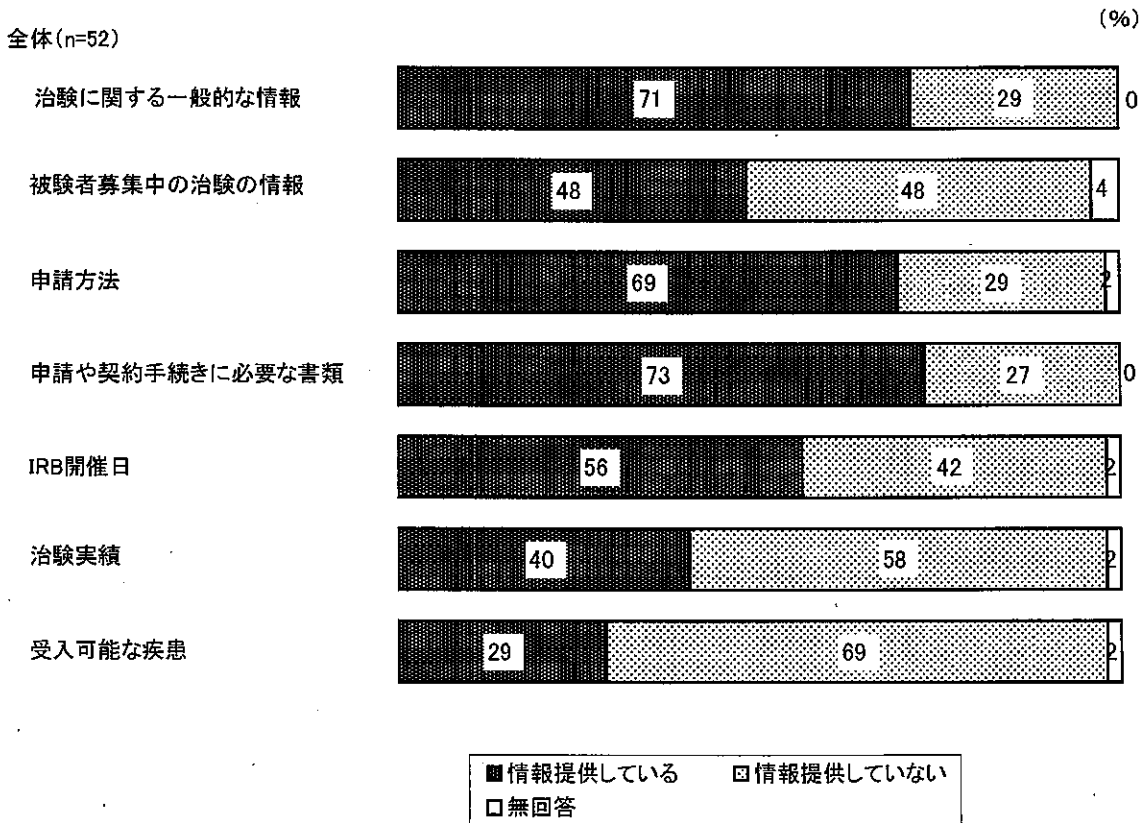
Q4-8).治験・臨床研究に関して、関連医療機関との勉強会・意見交換の場がある



Q4-9). ネットワークを通しての企業治験

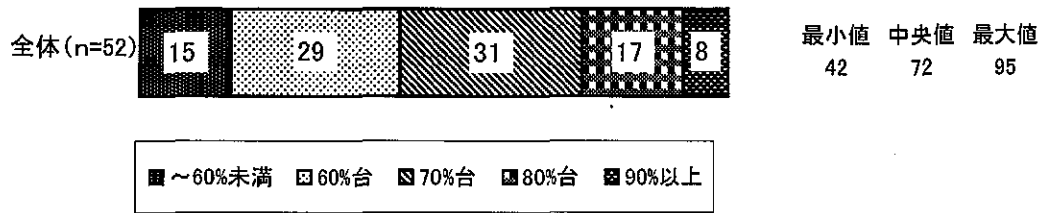


Q4-10). ホームページによる情報提供について



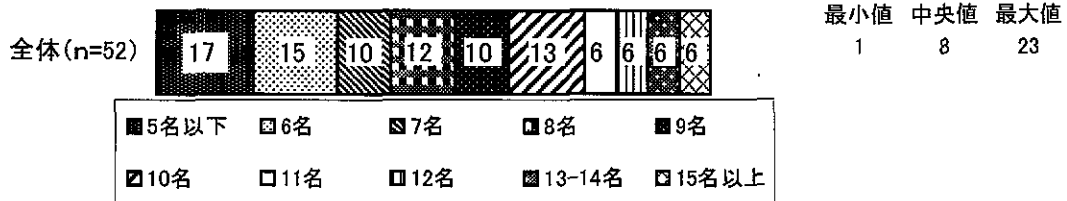
治験実績	①医師主導治験実績のある機関数	19
	②国際共同治験実績のある機関数	11
	③医療機器治験実績のある機関数	18

平成18年度に終了した治験の実施率 (%)

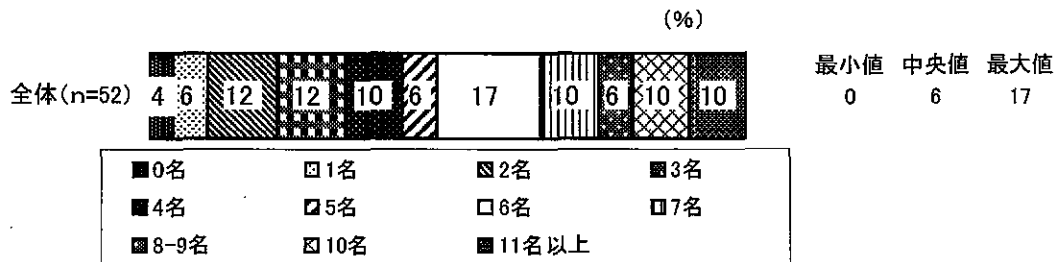


CRCの配置

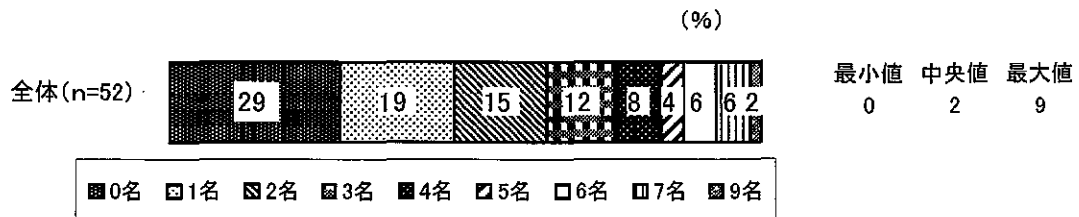
1機関あたりのCRC総数 (%)



1機関あたりの専任・常勤CRC数 (%)



1機関あたりの認定取得CRC数 (%)



データマネージャーの配置

- ・ローカルデータマネージャ・8機関 11名
(一部CRCとの重複回答あり)
- ・セントラルデータマネージャ・2機関 6名
(ローカルとセントラルの機関に重複回答なし)