

平成19年度 都道府県別 一人当たり老人医療費と対前年度伸び率（老人保健）

	一人当たり老人医療費				対前年度伸び率			
	千円		対全国比		順位		% 順位	
全国計	870	(832)	1.000	(1.000)			4.5	(1.3)
北海道	1,037	(1,003)	1.193	(1.205)	2	(2)	3.4	(0.2)
青森	775	(751)	0.891	(0.903)	38	(37)	3.1	(2.0)
岩手	725	(697)	0.834	(0.837)	45	(45)	4.1	(-0.2)
宮城	799	(765)	0.919	(0.919)	34	(32)	4.4	(1.0)
秋田	788	(760)	0.906	(0.914)	36	(35)	3.6	(0.9)
山形	731	(700)	0.841	(0.841)	44	(44)	4.4	(0.6)
福島	800	(764)	0.921	(0.918)	33	(34)	4.8	(0.8)
茨城	758	(720)	0.872	(0.865)	39	(41)	5.3	(0.7)
栃木	755	(718)	0.868	(0.862)	42	(42)	5.2	(0.8)
群馬	796	(755)	0.916	(0.907)	35	(36)	5.5	(2.1)
埼玉県	821	(785)	0.944	(0.943)	27	(29)	4.6	(1.4)
千葉県	755	(722)	0.869	(0.867)	41	(40)	4.6	(1.2)
東京都	857	(827)	0.985	(0.994)	23	(20)	3.6	(0.9)
神奈川県	819	(781)	0.941	(0.939)	28	(30)	4.8	(2.4)
新潟	719	(695)	0.827	(0.835)	46	(46)	3.4	(1.3)
富山	806	(787)	0.927	(0.946)	31	(28)	2.4	(1.0)
石川	932	(882)	1.072	(1.060)	14	(14)	5.7	(0.2)
福井	842	(811)	0.968	(0.974)	25	(25)	3.8	(1.3)
山梨	780	(746)	0.896	(0.897)	37	(38)	4.4	(1.9)
長野	716	(687)	0.823	(0.826)	47	(47)	4.1	(2.1)
岐阜	804	(764)	0.925	(0.918)	32	(33)	5.2	(1.2)
静岡県	743	(716)	0.854	(0.860)	43	(43)	3.8	(0.9)
愛知県	856	(818)	0.985	(0.982)	24	(22)	4.7	(0.6)
三重	756	(728)	0.869	(0.875)	40	(39)	3.8	(1.5)
滋賀	840	(795)	0.966	(0.955)	26	(27)	5.7	(1.9)
京都	952	(908)	1.094	(1.091)	9	(9)	4.8	(1.1)
大阪府	1,027	(976)	1.181	(1.172)	4	(4)	5.2	(1.9)
兵庫県	897	(855)	1.031	(1.027)	16	(17)	4.8	(2.0)
奈良	861	(821)	0.991	(0.986)	22	(21)	5.0	(2.2)
和歌山	872	(831)	1.002	(0.999)	18	(18)	4.8	(2.9)
鳥取	814	(795)	0.936	(0.955)	30	(26)	2.4	(2.0)
島根	816	(774)	0.938	(0.930)	29	(31)	5.4	(1.3)
岡山	895	(866)	1.029	(1.040)	17	(16)	3.4	(1.4)
広島	1,001	(953)	1.151	(1.145)	5	(5)	5.0	(1.9)
山口	934	(891)	1.074	(1.071)	13	(13)	4.8	(2.5)
徳島	863	(817)	0.993	(0.981)	21	(24)	5.7	(0.4)
香川	916	(878)	1.054	(1.054)	15	(15)	4.4	(1.4)
愛媛	864	(828)	0.993	(0.994)	19	(19)	4.4	(1.7)
高知	1,031	(980)	1.186	(1.177)	3	(3)	5.2	(2.2)
福岡	1,082	(1,033)	1.244	(1.241)	1	(1)	4.8	(1.3)
佐賀	945	(908)	1.087	(1.091)	11	(10)	4.1	(-0.8)
長崎	991	(949)	1.140	(1.140)	6	(6)	4.4	(0.5)
熊本	937	(900)	1.078	(1.081)	12	(12)	4.1	(1.5)
大分	946	(900)	1.088	(1.082)	10	(11)	5.1	(1.4)
宮崎	864	(817)	0.993	(0.982)	20	(23)	5.7	(2.1)
鹿児島	959	(916)	1.103	(1.100)	8	(8)	4.8	(1.8)
沖縄	987	(937)	1.135	(1.125)	7	(7)	5.4	(2.0)

(注) 括弧内は平成18年度の値である。

図1 一人当たり老人医療費の対全国比（全国＝1）

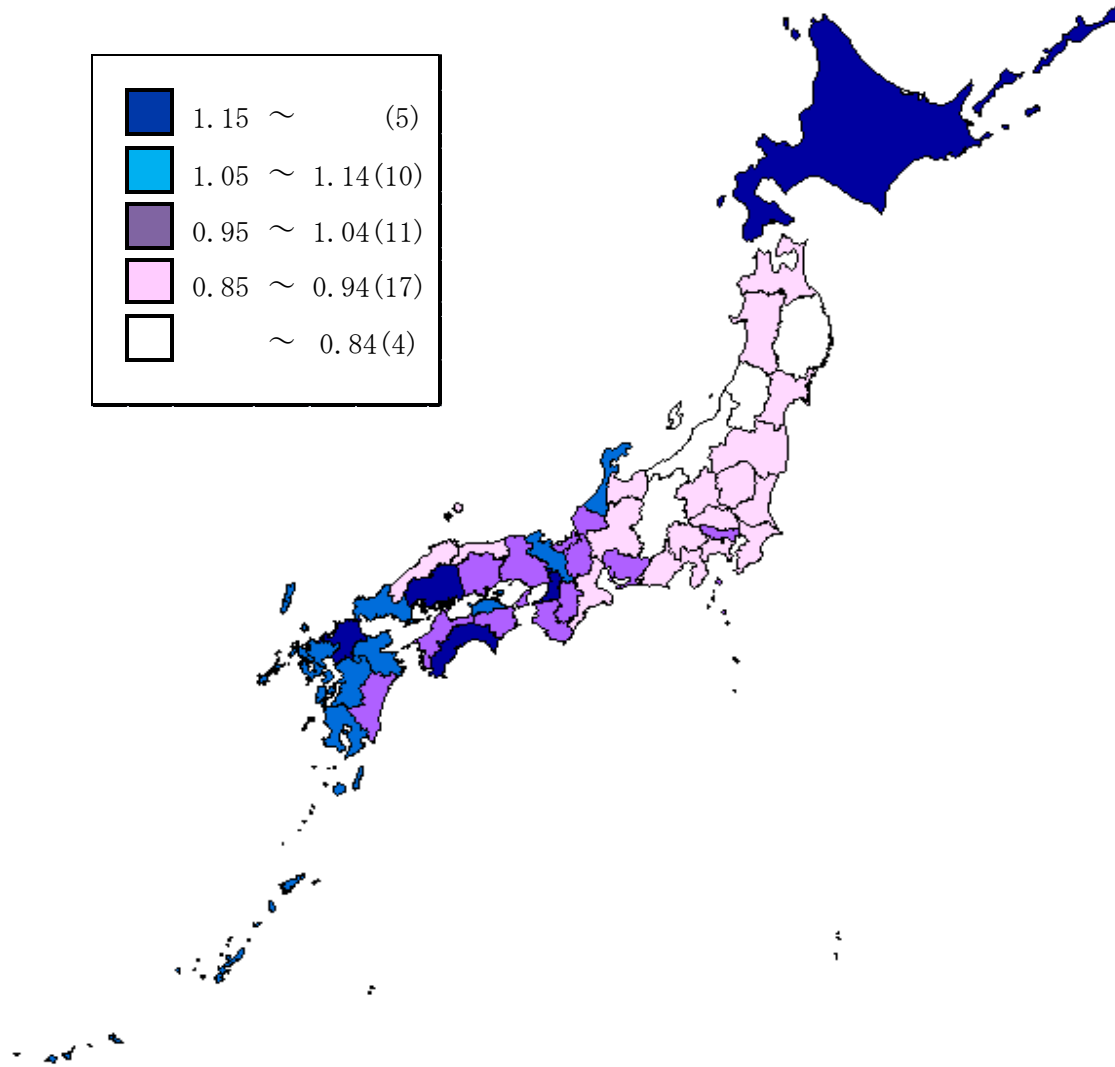
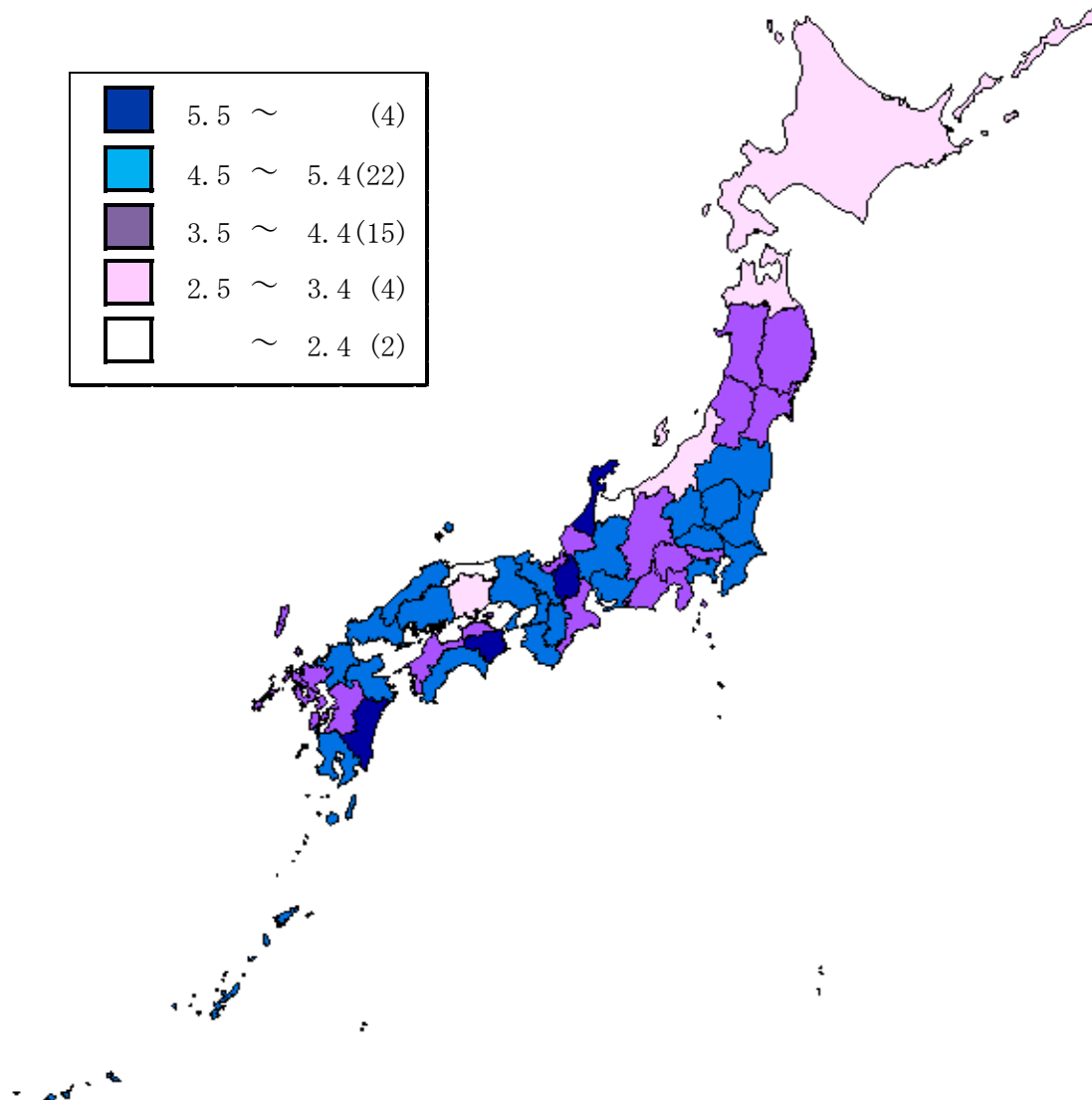


図2 一人当たり老人医療費の対前年度伸び率（単位：％）



平成19年度 都道府県別 一人当たり老人医療費の診療種別内訳

	計			入院			入院外			歯科			その他		
	千円	対全国比	順位	千円	対全国比	順位	千円	対全国比	順位	千円	対全国比	順位	千円	対全国比	順位
全国計	870	1.000		432	1.000		399	1.000		26	1.000		12	1.000	
北海道	1,037	1.193	2	589	1.363	4	413	1.034	10	26	1.012	11	9	0.719	22
青森	775	0.891	38	371	0.859	36	381	0.955	25	16	0.601	46	7	0.540	33
岩手	725	0.834	45	355	0.821	43	347	0.869	44	20	0.758	37	4	0.311	45
宮城	799	0.919	34	374	0.865	35	396	0.993	16	22	0.836	27	7	0.574	29
秋田	788	0.906	36	389	0.901	30	375	0.938	32	19	0.723	42	5	0.415	43
山形	731	0.841	44	355	0.821	41	351	0.879	43	20	0.766	35	5	0.439	42
福島	800	0.921	33	396	0.916	29	378	0.946	27	20	0.764	36	7	0.567	31
茨城	758	0.872	39	357	0.826	39	375	0.939	31	20	0.772	34	6	0.518	36
栃木	755	0.868	42	355	0.822	40	372	0.931	35	20	0.757	38	8	0.676	23
群馬	796	0.916	35	415	0.959	28	353	0.883	41	19	0.750	39	10	0.789	18
埼玉	821	0.944	27	388	0.899	32	393	0.984	17	26	0.989	13	14	1.142	8
千葉	755	0.869	41	350	0.810	44	369	0.924	36	25	0.979	14	11	0.911	13
東京都	857	0.985	23	380	0.878	34	425	1.065	5	32	1.236	4	20	1.659	3
神奈川県	819	0.941	28	363	0.839	38	410	1.027	11	30	1.160	6	16	1.297	6
新潟	719	0.827	46	338	0.782	46	351	0.879	42	24	0.918	19	6	0.502	37
富山	806	0.927	31	443	1.024	21	334	0.836	47	18	0.682	44	12	0.965	10
石川	932	1.072	14	530	1.227	9	373	0.935	34	19	0.718	43	10	0.817	16
福井	842	0.968	25	457	1.057	17	357	0.893	40	19	0.725	41	9	0.774	20
山梨	780	0.896	37	389	0.899	31	359	0.899	38	21	0.825	28	10	0.844	15
長野	716	0.823	47	341	0.789	45	347	0.868	45	20	0.774	33	8	0.669	24
岐阜	804	0.925	32	364	0.842	37	402	1.006	15	25	0.948	17	14	1.136	9
静岡県	743	0.854	43	331	0.765	47	381	0.953	26	22	0.846	25	10	0.782	19
愛知県	856	0.985	24	388	0.898	33	423	1.059	6	28	1.095	7	17	1.385	5
三重	756	0.869	40	355	0.821	42	374	0.938	33	20	0.778	32	7	0.559	32
滋賀	840	0.966	26	429	0.992	24	382	0.956	24	20	0.778	31	10	0.801	17
京都	952	1.094	9	490	1.133	12	418	1.046	7	26	0.998	12	18	1.515	4
大阪府	1,027	1.181	4	477	1.103	15	473	1.186	2	41	1.588	1	36	2.919	1
兵庫県	897	1.031	16	423	0.979	25	432	1.081	4	30	1.170	5	12	0.955	11
奈良	861	0.991	22	415	0.961	27	406	1.016	13	26	1.017	10	14	1.149	7
和歌山	872	1.002	18	420	0.971	26	405	1.015	14	25	0.946	18	22	1.825	2
鳥取	814	0.936	30	430	0.994	23	358	0.897	39	23	0.875	22	3	0.283	46
島根	816	0.938	29	431	0.998	22	362	0.907	37	19	0.731	40	3	0.273	47
岡山	895	1.029	17	477	1.103	14	387	0.970	20	25	0.975	15	6	0.477	39
広島	1,001	1.151	5	484	1.119	13	475	1.189	1	34	1.321	3	8	0.659	25
山口	934	1.074	13	518	1.199	10	387	0.970	19	22	0.840	26	7	0.534	34
徳島	863	0.993	21	448	1.037	20	382	0.957	23	24	0.917	20	9	0.773	21
香川	916	1.054	15	465	1.075	16	414	1.037	8	28	1.065	8	10	0.845	14
愛媛	864	0.993	19	452	1.045	18	385	0.963	22	22	0.852	24	5	0.449	41
高知	1,031	1.186	3	625	1.446	2	377	0.943	30	23	0.899	21	6	0.529	35
福岡	1,082	1.244	1	604	1.398	3	432	1.081	3	35	1.340	2	11	0.922	12
佐賀	945	1.087	11	506	1.170	11	406	1.017	12	27	1.041	9	7	0.570	30
長崎	991	1.140	6	545	1.261	6	414	1.036	9	25	0.956	16	8	0.640	28
熊本	937	1.078	12	532	1.230	7	378	0.946	29	23	0.869	23	6	0.463	40
大分	946	1.088	10	531	1.229	8	388	0.972	18	21	0.813	29	6	0.489	38
宮崎	864	0.993	20	451	1.043	19	385	0.963	21	20	0.780	30	8	0.656	27
鹿児島	959	1.103	8	557	1.288	5	378	0.946	28	17	0.656	45	8	0.657	26
沖縄	987	1.135	7	626	1.448	1	341	0.854	46	15	0.596	47	5	0.394	44

(注1) 「入院」は、入院診療及び食事療養・生活療養（医科）の計である。

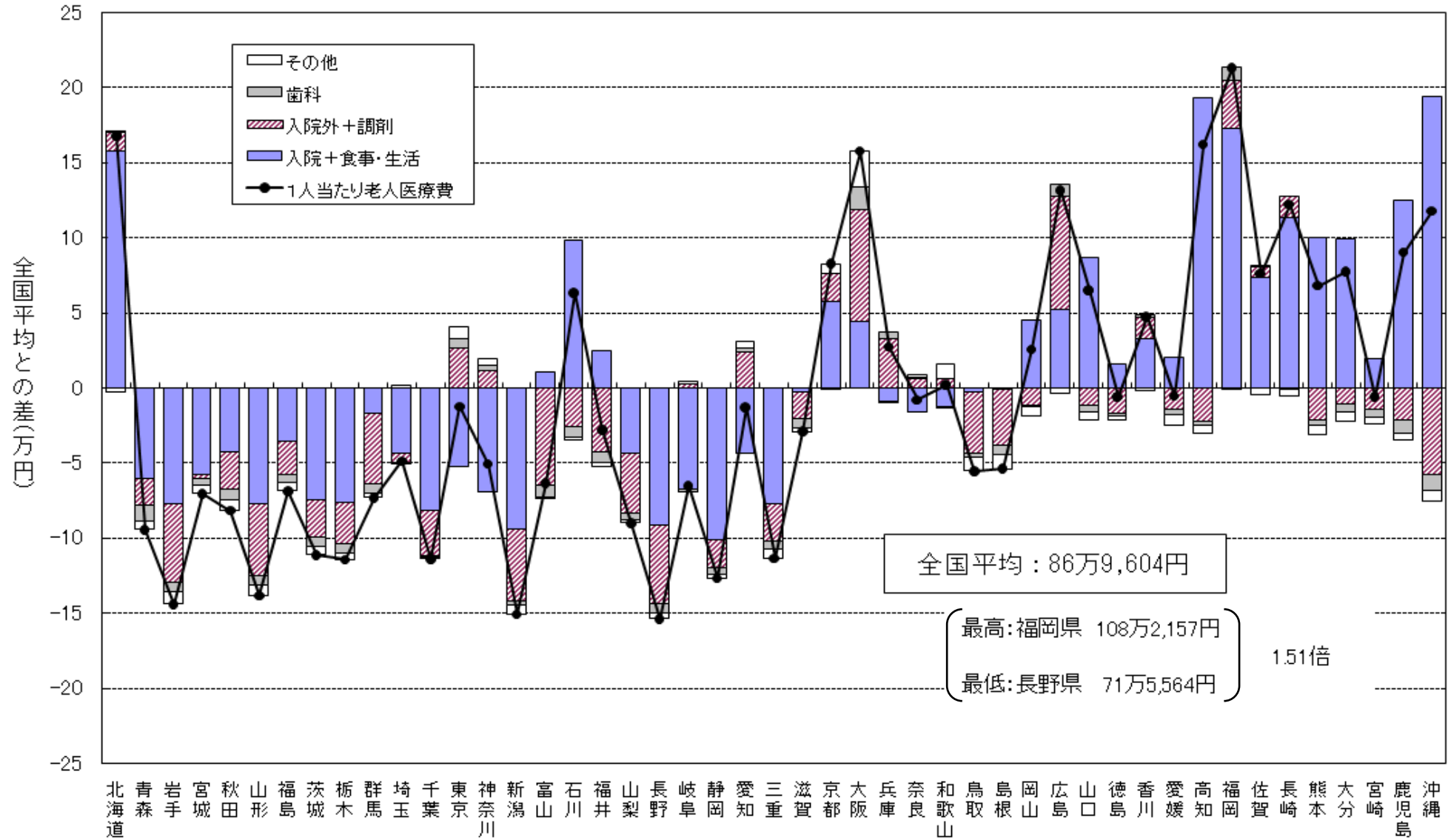
(注2) 「入院外」は、入院外診療及び薬剤の支給の計である。

(注3) 「歯科」は、歯科診療及び食事療養・生活療養（歯科）の計である。

(注4) 「その他」は、老人保健施設療養、老人訪問看護及び医療費の支給等の計である。

# 1人当たり老人医療費の診療種別内訳(全国平均との差)

～平成19年度～



平成19年度 実施主体（市町村）別 一人当たり老人医療費

○一人当たり老人医療費の対全国比階級別市町村数

一人当たり老人医療費 の対全国比	市町村数		構成割合	
	19年度	(18年度)	19年度	(18年度)
			%	%
1. 2以上	107	(101)	5.9	(5.5)
1. 1以上1. 2未満	193	(207)	10.6	(11.3)
0. 9以上1. 1未満	784	(784)	43.2	(42.9)
0. 8以上0. 9未満	432	(453)	23.8	(24.8)
0. 8未満	300	(282)	16.5	(15.4)
計	1,816	(1,827)	100.0	(100.0)

○一人当たり老人医療費の高い市町村

順位	平成19年度（全国：870千円）				平成18年度（全国：832千円）			
	市町村	一人当たり 老人医療費		市町村	一人当たり 老人医療費			
		千円	対全国比		千円	対全国比		
1	府中町（広島）	1,216	1.398	与那国町（沖縄）	1,270	1.526		
2	時津町（長崎）	1,201	1.381	志免町（福岡）	1,173	1.410		
3	苅田町（福岡）	1,195	1.375	宇美町（福岡）	1,155	1.388		
4	奈半利町（高知）	1,187	1.365	府中町（広島）	1,155	1.387		
5	宇美町（福岡）	1,186	1.364	時津町（長崎）	1,144	1.374		
6	高知市（高知）	1,184	1.361	北広島市（北海道）	1,134	1.363		
7	洞爺湖町（北海道）	1,181	1.358	洞爺湖町（北海道）	1,134	1.362		
8	志免町（福岡）	1,179	1.356	札幌市（北海道）	1,132	1.359		
9	北広島市（北海道）	1,174	1.350	高知市（高知）	1,130	1.358		
10	札幌市（北海道）	1,172	1.348	喜茂別町（北海道）	1,128	1.355		

○一人当たり老人医療費の低い市町村

順位	平成19年度（全国：870千円）				平成18年度（全国：832千円）			
	市町村	一人当たり 老人医療費		市町村	一人当たり 老人医療費			
		千円	対全国比		千円	対全国比		
1	青ヶ島村（東京）	378	0.435	平谷村（長野）	436	0.523		
2	売木村（長野）	474	0.545	昭和村（福島）	493	0.592		
3	檜原村（東京）	509	0.586	八丈町（東京）	495	0.595		
4	大蔵村（山形）	523	0.602	三島村（鹿児島）	503	0.604		
5	九戸村（岩手）	524	0.602	田野畑村（岩手）	503	0.604		
6	大鹿村（長野）	531	0.610	檜枝岐村（福島）	504	0.606		
7	田野畑村（岩手）	535	0.615	普代村（岩手）	506	0.608		
8	旭市（千葉）	535	0.616	上野村（群馬）	514	0.618		
9	豊根村（愛知）	536	0.616	東庄町（千葉）	517	0.621		
10	泰阜村（長野）	537	0.618	売木村（長野）	518	0.622		

※最大と最小の格差は3.2倍

※最大と最小の格差は2.9倍

(参考) 実施主体 (市町村) 規模別 一人当たり老人医療費

老人数50,000人以上 (26市町村)

一人当たり老人医療費 平均962,998円

順	市町村	高い			老人医療 対象者数	市町村	低い			老人医療 対象者数
		一人当たり老人医療費	対全国 比	全国 高い順			一人当たり老人医療費	対全国 比	全国 低い順	
		千円			人					人
1	札幌市 (北海道)	1,172	1.348	10	158,925	浜松市 (静岡)	747	0.859	544	81,934
2	福岡市 (福岡)	1,160	1.334	12	102,116	静岡市 (静岡)	771	0.887	665	74,667
3	長崎市 (長崎)	1,157	1.331	13	52,996	新潟市 (新潟)	776	0.893	698	87,761
4	北九州市 (福岡)	1,124	1.292	25	110,934	千葉市 (千葉)	777	0.894	707	63,277
5	広島市 (広島)	1,105	1.271	44	95,530	さいたま市 (埼玉)	830	0.955	1,009	85,067

老人数10,000人以上50,000万人未満 (266市町村)

一人当たり老人医療費 平均862,350円

順	市町村	高い			老人医療 対象者数	市町村	低い			老人医療 対象者数
		一人当たり老人医療費	対全国 比	全国 高い順			一人当たり老人医療費	対全国 比	全国 低い順	
		千円			人					人
1	高知市 (高知)	1,184	1.361	6	37,008	新発田市 (新潟)	635	0.730	94	13,797
2	大牟田市 (福岡)	1,118	1.285	32	20,004	北上市 (岩手)	640	0.736	111	10,251
3	那覇市 (沖縄)	1,069	1.230	71	24,408	一関市 (岩手)	647	0.744	125	19,768
4	小樽市 (北海道)	1,063	1.223	77	20,225	藤枝市 (静岡)	656	0.754	155	13,413
5	茨木市 (大阪)	1,059	1.218	83	18,650	高山市 (岐阜)	660	0.759	163	12,757

老人数5,000人以上10,000人未満 (361市町村)

一人当たり老人医療費 平均832,300円

順	市町村	高い			老人医療 対象者数	市町村	低い			老人医療 対象者数
		一人当たり老人医療費	対全国 比	全国 高い順			一人当たり老人医療費	対全国 比	全国 低い順	
		千円			人					人
1	北広島市 (北海道)	1,174	1.350	9	5,229	旭市 (千葉)	535	0.616	8	8,211
2	伊達市 (北海道)	1,156	1.330	14	5,255	匝瑳市 (千葉)	561	0.645	16	5,800
3	千歳市 (北海道)	1,144	1.315	19	6,283	山武市 (千葉)	590	0.678	28	6,737
4	南国市 (高知)	1,123	1.291	26	6,381	つがる市 (青森)	613	0.705	54	5,665
5	滝川市 (北海道)	1,121	1.289	27	5,380	遠野市 (岩手)	620	0.713	64	5,658

老人数1,000人以上5,000人未満 (865市町村)

一人当たり老人医療費 平均823,500円

順	市町村	高い			老人医療 対象者数	市町村	低い			老人医療 対象者数
		一人当たり老人医療費	対全国 比	全国 高い順			一人当たり老人医療費	対全国 比	全国 低い順	
		千円			人					人
1	府中町 (広島)	1,216	1.398	1	4,088	九戸村 (岩手)	524	0.602	5	1,219
2	時津町 (長崎)	1,201	1.381	2	2,092	茂木町 (栃木)	549	0.631	13	2,985
3	荻田町 (福岡)	1,195	1.375	3	3,177	東庄町 (千葉)	565	0.650	17	2,115
4	宇美町 (福岡)	1,186	1.364	5	3,002	大江町 (山形)	570	0.655	20	1,796
5	洞爺湖町 (北海道)	1,181	1.358	7	1,651	芝山町 (千葉)	574	0.661	22	1,122

老人数1,000人未満 (298市町村)

一人当たり老人医療費 平均812,228円

順	市町村	高い			老人医療 対象者数	市町村	低い			老人医療 対象者数
		一人当たり老人医療費	対全国 比	全国 高い順			一人当たり老人医療費	対全国 比	全国 低い順	
		千円			人					人
1	奈半利町 (高知)	1,187	1.365	4	697	青ヶ島村 (東京)	378	0.435	1	15
2	渡名喜村 (沖縄)	1,161	1.335	11	108	売木村 (長野)	474	0.545	2	189
3	豊浦町 (北海道)	1,150	1.322	15	823	檜原村 (東京)	509	0.586	3	649
4	壮瞥町 (北海道)	1,144	1.316	17	498	大蔵村 (山形)	523	0.602	4	724
5	大任町 (福岡)	1,144	1.315	18	758	大鹿村 (長野)	531	0.610	6	367