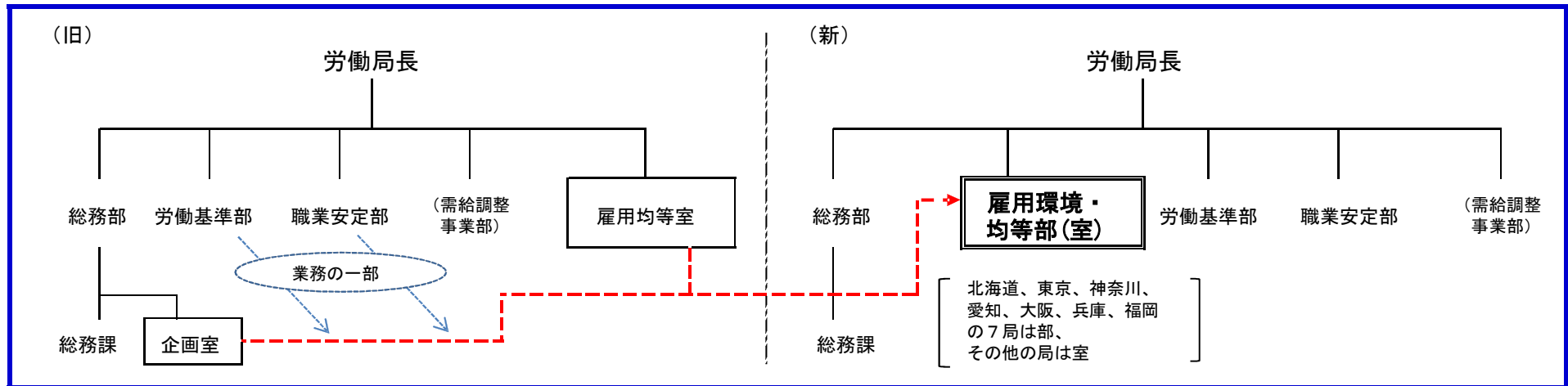


## 都道府県労働局の組織を見直し、『雇用環境・均等部(室)』を設置

労働局では以下の取組を進めるため、平成28年4月に組織の見直しを行い、新たに「雇用環境・均等部(室)」を設置します。

- 男女ともに働きやすい雇用環境を実現するため、「女性の活躍推進」や「働き方改革」等の施策をワンパッケージで効果的に推進します。
- 労働相談の利便性をアップするため、パワハラや解雇等に関する相談とマタハラやセクハラ等に関する相談の対応を一体的に進めます。また、個別の労働紛争を未然に防止する取組(企業指導等)と、解決への取組(調停・あっせん等)を、同一の組織で一体的に進めます。



### ポイント1(総合的な行政事務の展開)

- 雇用均等室にて「女性の活躍推進」、労働基準部にて「働き方改革」に関する取組を実施する等、それぞれの組織が企業・経済団体への働きかけを実施  
→ 「雇用環境・均等部(室)」にて、「女性の活躍推進」や「働き方改革」等の企業・経済団体への働きかけを、ワンパッケージで効果的に実施

### ポイント2(労働相談の対応の一体的実施・個別の労働紛争の未然防止と解決の一体的実施)

- ①総務部企画室にてパワハラ・解雇に係る相談・紛争解決、②労働基準部にてパワハラ防止等に係る企業への啓発指導、③雇用均等室にて均等法等に係る相談、企業への指導及び紛争の解決援助を実施  
→ 「雇用環境・均等部(室)」で労働相談の対応を一体的に実施。また、個別の労働紛争を未然に防止する取組(企業への指導)と解決への取組(調停・あっせん等)を一体的に実施

### ポイント3(業務実施体制の整備・強化)

- 女性の活躍推進、ワーク・ライフ・バランスの推進、働き方改革などの取組を強力に進めるため、「雇用環境・均等部(室)」に専門官職(雇用環境改善・均等推進指導官)を配置

○雇用環境・均等部(室)所在地一覧(平成28年4月1日時点)

労働局	部・室名	郵便番号	所在地	電話番号	FAX
01北海道労働局	雇用環境・均等部	〒060 - 8566	札幌市北区北8条西2丁目1番1 札幌第1合同庁舎9階	011-788-7874	011-709-8786
	(総合労働相談窓口)			011-707-2700	
02青森労働局	雇用環境・均等室	〒030 - 8558	青森市新町2丁目4-25 青森合同庁舎2階	017-734-4211	017-777-7896
	(総合労働相談窓口)			017-734-4211	
03岩手労働局	雇用環境・均等室	〒020 - 8522	盛岡市盛岡駅西通1-9-15 盛岡第2合同庁舎5階	019-604-3010	019-652-7782
	(総合労働相談窓口)			019-604-3002	
04宮城労働局	雇用環境・均等室	〒983 - 8585	仙台市宮城野区鉄砲町1番地 仙台第四合同庁舎8階	022-299-8834	022-299-8845
	(総合労働相談窓口)			022-299-8834	
05秋田労働局	雇用環境・均等室	〒010 - 0951	秋田市山王7丁目1番4号 秋田第2合同庁舎2階	018-862-6684	018-862-4300
	(総合労働相談窓口)			018-862-6684	
06山形労働局	雇用環境・均等室	〒990 - 8567	山形市香澄町3-2-1 山交ビル3階	023-624-8228	023-624-8246
	(総合労働相談窓口)			023-624-8226	
07福島労働局	雇用環境・均等室	〒960 - 8021	福島市霞町1-46 5階	024-536-2777	024-536-4664
	(総合労働相談窓口)	〒960 - 8021	福島市霞町1-46 4階	024-536-4600	
08茨城労働局	雇用環境・均等室	〒310 - 8511	水戸市宮町1丁目8番31号 茨城労働総合庁舎4階	029-277-8294	029-224-6245
	(総合労働相談窓口)	〒310 - 8511	水戸市宮町1丁目8番31号 茨城労働総合庁舎6階	029-277-8295	029-224-6265
09栃木労働局	雇用環境・均等室	〒320 - 0845	宇都宮市明保野町1-4 宇都宮第2地方合同庁舎3階	028-633-2795	028-637-5998
	(総合労働相談窓口)			028-634-9112	
10群馬労働局	雇用環境・均等室	〒371 - 8567	前橋市大手町2-3-1 前橋地方合同庁舎8階	027-896-4739	027-896-2227
	(総合労働相談窓口)			027-896-4681	
11埼玉労働局	雇用環境・均等室	〒330 - 6016	さいたま市中央区新都心11-2 ランド・アクシス・タワー16階	048-600-6210	048-600-6230
	(総合労働相談窓口)			048-600-6262	048-600-6221
12千葉労働局	雇用環境・均等室	〒260 - 8612	千葉市中央区中央4-11-1 千葉第2地方合同庁舎2階	043-306-1860	043-224-7675
	(総合労働相談窓口)	〒260 - 8612	千葉市中央区中央4-11-1 千葉第2地方合同庁舎1階	043-221-2303	
13東京労働局	雇用環境・均等部	〒102 - 8305	千代田区九段南1-2-1 九段第3合同庁舎14階	03-6867-0212	03-3512-1555
	(総合労働相談窓口)			03-3512-1608	03-3512-1553
14神奈川労働局	雇用環境・均等部	〒231 - 8434	横浜市中区北仲通5-57 横浜第2合同庁舎13階	045-211-7357	045-212-4312
	(総合労働相談窓口)			045-211-7358	
15新潟労働局	雇用環境・均等室	〒950 - 8625	新潟市中央区美咲町1-2-1 新潟美咲合同庁舎2号館4階	025-288-3511	025-288-3518
	(総合労働相談窓口)			025-288-3501	
16富山労働局	雇用環境・均等室	〒930 - 8509	富山市神通本町1-5-5 富山労働総合庁舎5階	076-432-2740	076-432-3959
	(総合労働相談窓口)			076-432-2740	
17石川労働局	雇用環境・均等室	〒920 - 0024	金沢市西念3丁目4番1号 金沢駅西合同庁舎6階	076-265-4429	076-221-3087
	(総合労働相談窓口)			076-265-4432	
18福井労働局	雇用環境・均等室	〒910 - 8559	福井市春山1丁目1-54 福井春山合同庁舎14階	0776-22-0221	0776-21-8044
	(総合労働相談窓口)	〒910 - 8559	福井市春山1丁目1-54 福井春山合同庁舎9階	0776-22-3947	0776-22-4920
19山梨労働局	雇用環境・均等室	〒400 - 8577	甲府市丸の内一丁目1-11 3階	055-225-2859	055-225-2781
	(総合労働相談窓口)	〒400 - 8577	甲府市丸の内一丁目1-11 4階	055-225-2851	055-225-2787
20長野労働局	雇用環境・均等室	〒380 - 8572	長野市中御所1-22-1 長野労働総合庁舎2階	026-223-0560	026-227-0126
	(総合労働相談窓口)			026-223-0551	
21岐阜労働局	雇用環境・均等室	〒500 - 8723	岐阜市金竜町5丁目13番地 岐阜地方合同庁舎4階	058-245-1550	058-245-7055
	(総合労働相談窓口)			058-245-8124	
22静岡労働局	雇用環境・均等室	〒420 - 8639	静岡市葵区追手町9-50 静岡地方合同庁舎5階	054-252-5310	054-252-8216
	(総合労働相談窓口)			054-252-1212	
23愛知労働局	雇用環境・均等部	〒460 - 8507	名古屋市中区三の丸2-5-1 名古屋合同庁舎第2号館2階	052-972-0252	052-961-5798
	(総合労働相談窓口)	〒460 - 8507	名古屋市中区三の丸2-5-1 名古屋合同庁舎第2号館3階	052-972-0266	052-972-0277
24三重労働局	雇用環境・均等室	〒514 - 8524	津市島崎町327番2 津第2地方合同庁舎3階	059-261-2978	059-228-2785
	(総合労働相談窓口)	〒514 - 8524	津市島崎町327番2 津第2地方合同庁舎2階	059-226-2110	
25滋賀労働局	雇用環境・均等室	〒520 - 0051	大津市梅林1丁目3-10 滋賀ビル5階	077-523-1190	077-527-3277
	(総合労働相談窓口)			077-522-6648	
26京都労働局	雇用環境・均等室	〒604 - 0846	京都市中京区両替町御池 上ル金吹町451 1階	075-241-3212	075-241-3222
	(総合労働相談窓口)			075-241-3221	
27大阪労働局	雇用環境・均等部	〒540 - 8527	大阪府中央区大手前4-1-67 大阪合同庁舎第2号館8階	06-6941-4630	06-6946-6465
	(総合労働相談窓口)			06-7660-0072	
28兵庫労働局	雇用環境・均等部	〒650 - 0044	神戸市中央区東川崎町1-1-3 神戸クリスタルタワー15階	0120-939-009	078-367-9050
	(総合労働相談窓口)			078-367-0850	
29奈良労働局	雇用環境・均等室	〒630 - 8570	奈良市法蓮町387番地 奈良第三地方合同庁舎2階	0742-32-0215	0742-32-0211
	(総合労働相談窓口)			0742-32-0202	0742-32-0214
30和歌山労働局	雇用環境・均等室	〒640 - 8581	和歌山市黒田二丁目3-3 和歌山労働総合庁舎4階	073-488-1170	073-475-0114
	(総合労働相談窓口)			073-488-1020	
31鳥取労働局	雇用環境・均等室	〒680 - 8522	鳥取市富安2丁目89-9	0857-29-1701	0857-29-4142
	(総合労働相談窓口)			0857-22-7000	0857-22-3649
32島根労働局	雇用環境・均等室	〒690 - 0841	松江市向島町134-10 松江地方合同庁舎5階	0852-20-7007	0852-20-7026
	(総合労働相談窓口)			0852-20-7009	0852-31-1505
33岡山労働局	雇用環境・均等室	〒700 - 8611	岡山市北区下石井1-4-1 岡山第2合同庁舎3階	086-224-7639	086-224-7693
	(総合労働相談窓口)			086-225-2017	086-231-6430
34広島労働局	雇用環境・均等室	〒730 - 8538	広島市中区上八丁堀6番30号 広島合同庁舎第2号館5階	082-221-9247	082-221-2356
	(総合労働相談窓口)			082-221-9296	
35山口労働局	雇用環境・均等室	〒753 - 8510	山口市中河原町6-16 山口地方合同庁舎2号館5階	083-995-0390	083-995-0389
	(総合労働相談窓口)			083-995-0398	
36徳島労働局	雇用環境・均等室	〒770 - 0851	徳島市徳島町城内6番6地 徳島地方合同庁舎4階	088-652-2718	088-652-2751
	(総合労働相談窓口)			088-652-9142	
37香川労働局	雇用環境・均等室	〒760 - 0019	高松市サンポート3番33号 高松サンポート合同庁舎2階	087-811-8924	087-811-8935
	(総合労働相談窓口)			087-811-8924	
38愛媛労働局	雇用環境・均等室	〒790 - 8538	松山市若草町4番3地 松山若草合同庁舎6階	089-935-5222	089-935-5223
	(総合労働相談窓口)			089-935-5224	
39高知労働局	雇用環境・均等室	〒780 - 8548	高知市南金1番39号 4階	088-885-6028	088-885-6042
	(総合労働相談窓口)			088-885-6041	
40福岡労働局	雇用環境・均等部	〒812 - 0013	福岡市博多区博多駅東2丁目11番1号 福岡合同庁舎新館4階 指導課① 5階 企画課②	①092-411-4894 ②092-411-4763	①092-411-4895 ②092-473-0736
	(総合労働相談窓口)	〒812 - 0013	福岡市博多区博多駅東2丁目11番1号 福岡合同庁舎新館4階	092-411-4764	
41佐賀労働局	雇用環境・均等室	〒840 - 0801	佐賀市駅前中央3丁目3番20号 佐賀第2合同庁舎7階	0952-32-7218	0952-32-7224
	(総合労働相談窓口)	〒840 - 0801	佐賀市駅前中央3丁目3番20号 佐賀第2合同庁舎3階	0952-32-7167	0952-32-7159
42長崎労働局	雇用環境・均等室	〒850 - 0033	長崎市万才町7-1 住友生命長崎ビル3階	095-801-0050	095-801-0051
	(総合労働相談窓口)			095-801-0023	
43熊本労働局	雇用環境・均等室	〒860 - 8514	熊本市西区春日2-10-1 熊本地方合同庁舎A棟9階	096-352-3865	096-352-3876
	(総合労働相談窓口)			096-352-3865	
44大分労働局	雇用環境・均等室	〒870 - 0037	大分市東春日町17番20号 大分第2ソフィアプラザビル3階	097-532-4025	097-573-8666
	(総合労働相談窓口)			097-536-0110	
45宮崎労働局	雇用環境・均等室	〒880 - 0805	宮崎市橋通東3丁目1番22号 宮崎合同庁舎4階	0985-38-8821	0985-38-5028
	(総合労働相談窓口)			0985-38-8821	0985-38-8831
46鹿児島労働局	雇用環境・均等室	〒892 - 8535	鹿児島市山下町13番21号 鹿児島合同庁舎2階	099-223-8239	099-223-8235
	(総合労働相談窓口)	〒892 - 8535	鹿児島市西千石町1番1号 鹿児島西千石第一生命ビル2階	099-222-8446	099-222-8459
47沖縄労働局	雇用環境・均等室	〒892 - 8535	鹿児島市山下町13番21号 鹿児島合同庁舎2階	099-223-8239	099-223-8235
	(総合労働相談窓口)	〒900 - 0006	那覇市おもまち2-1-1 那覇第2地方合同庁舎1号館3階	098-868-4380	098-869-7914
				098-868-6060	