

法定外一般会計繰入れ（決算補填目的等）及び前年度繰上充用に関する保険者の状況

	一般会計繰入(決算補填目的等) 又は繰上充用を行っている保険者	いずれも行っていない保険者	全国
対象保険者数	953保険者	770保険者	1723保険者
一人あたり保険料調定額	8.4万円	8.0万円	8.3万円
一人あたり旧ただし書所得	73.5万円	58.2万円	70.4万円
保険料調定額 ／旧ただし書き所得 (保険料負担率)	11.4%	13.7%	11.8%

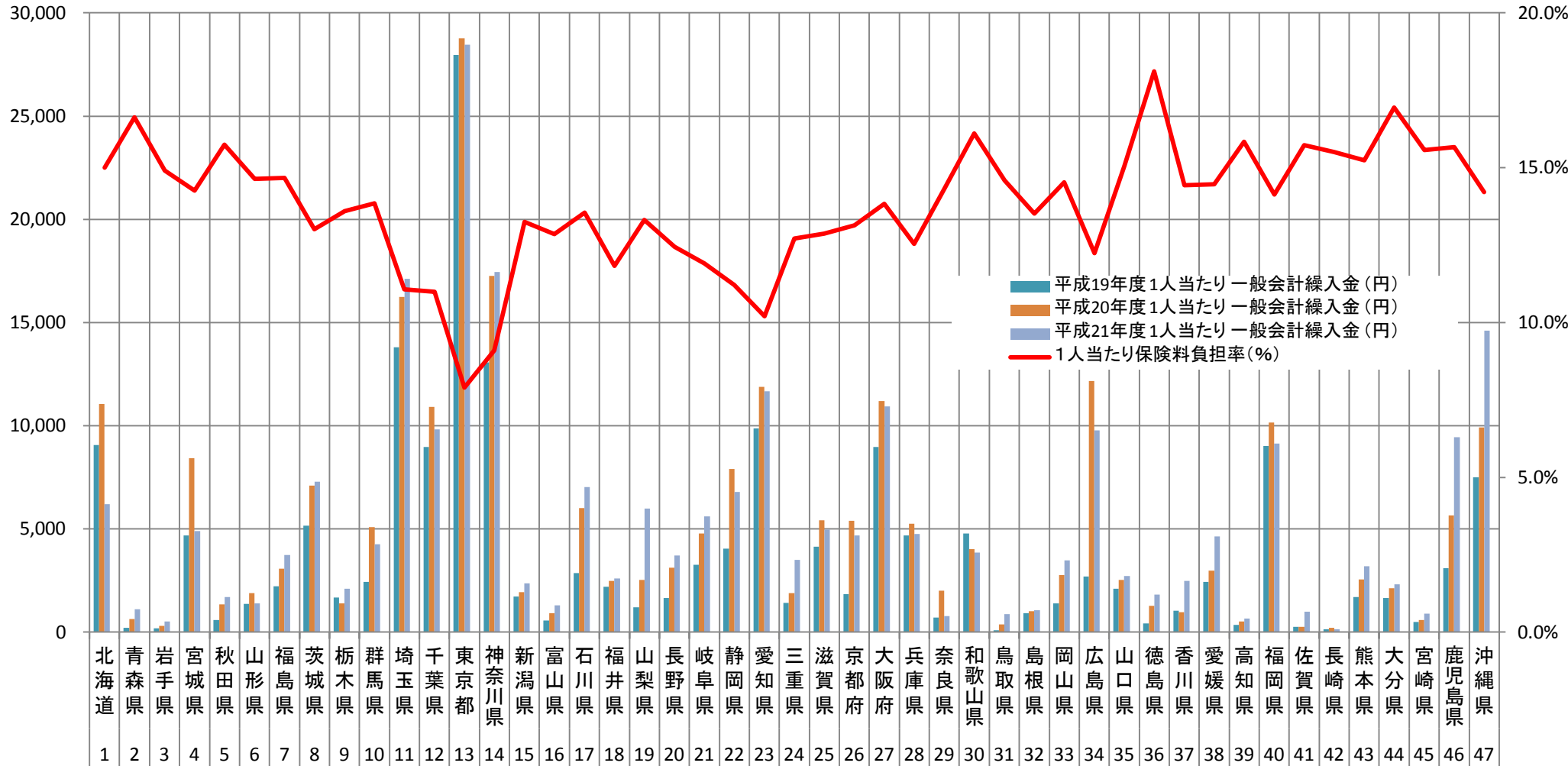
(注1) 平成21年度 国民健康保険事業年報、国民健康保険実態調査を基に作成。

(注2) 介護に係る保険料は含んでいない。

(注3) 「旧ただし書き所得」は、総所得金額及び山林所得金額並びに他の所得と区分して計算される所得の金額から基礎控除を除いた金額。

1人当たり一般会計繰入金（法定外）の都道府県別繰入状況

○ 一人当たり繰入金が1万円を超えるのは、埼玉、東京、神奈川、愛知、大阪、沖縄。そのうち埼玉、東京、神奈川、愛知は保険料負担率が低い。



(出所) 「国民健康保険事業年報」、「国民健康保険事業実施状況報告」

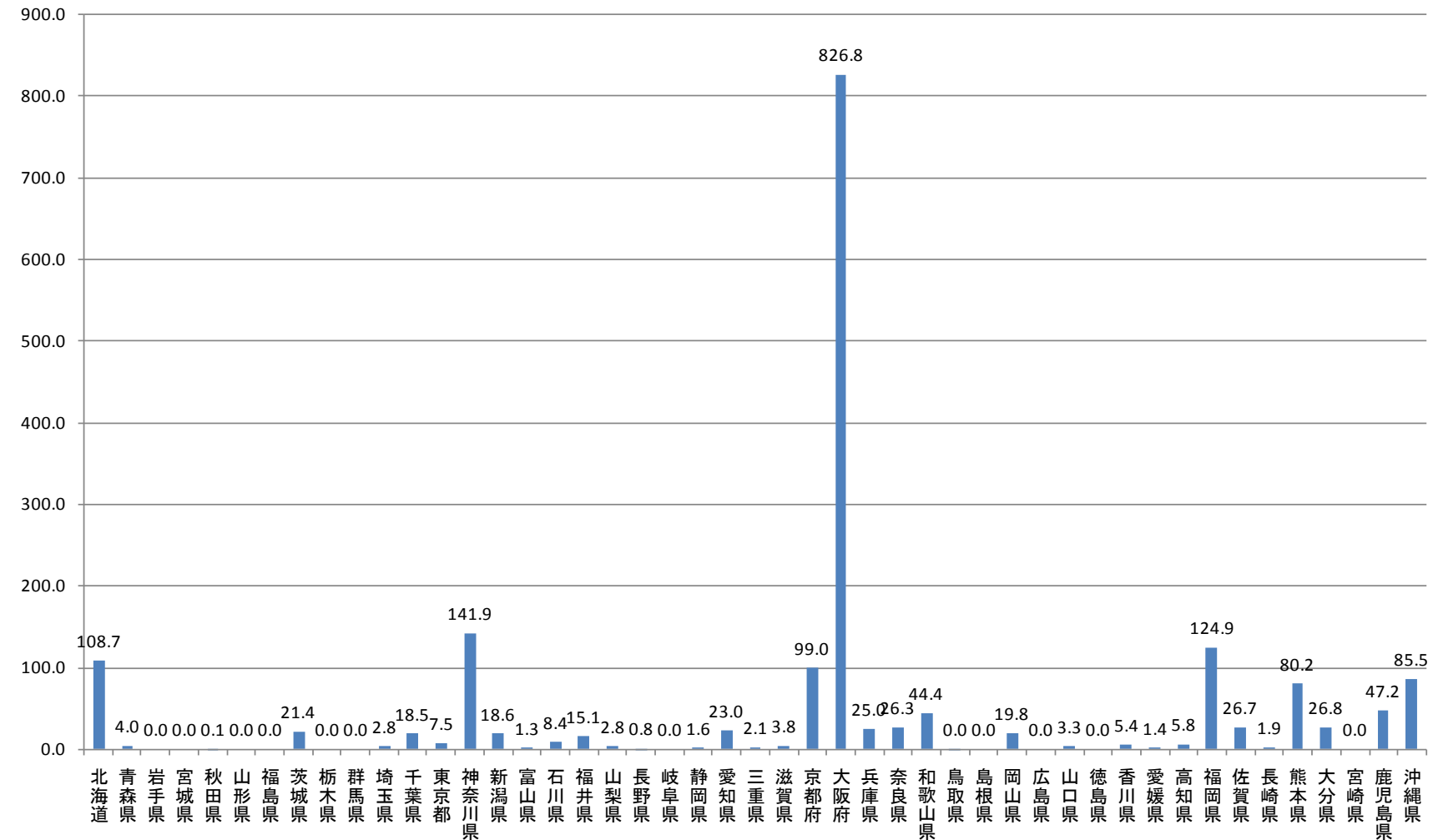
(注1) 一般会計繰入額（法定外）は、定率負担等の法定繰入れ分を除いたものである。

(注2) 一人あたり負担率は、一人あたり保険料（税）調定額を一人あたり旧ただし書所得で除したものである。

前年度繰上充用金の状況（平成21年度）

○ 前年度繰上充用金は約1,800億円。うち大阪府内の市町村の合計が約830億円であり、全体の4割以上を占める。

(億円)



(出所) 国民健康保険事業年報