

(資料) 損益率等の分析

1. 平成23年6月分の集計結果

(留意事項)

1. この調査における損益状況、給与費は平成23年6月1ヶ月間の数値である。
2. 個人立の病院・一般診療所・歯科診療所・保険薬局においては、開設者の報酬に相当する部分は、「医業・介護費用（又は費用）」の「給与費」には含まれていない。また「総損益差額（又は（医業・介護）損益差額）」については、開設者の報酬となる部分以外に、建物、設備について現存物の価値以上の改善を行うための内部資金に充てられることが考えられる。
3. 特定機能病院、歯科大学病院及びこども病院は、従来のデータとの比較のため、別掲としている。

(1) 損益差額の構成比率並びに損益率の平均値及び中央値

一般病院（集計1）

（1施設当たり）

		法人・その他														個人		全体		（参考） 国公立を除く	
		医療法人		国立		公立		公的		社会保険関係法人		その他		全体							
		21年6月	23年6月	21年6月	23年6月	21年6月	23年6月	21年6月	23年6月	21年6月	23年6月	21年6月	23年6月	21年6月	23年6月						
損益差額	構成比率	2.1	5.1	2.1	5.1	-15.5	-7.5	-1.3	1.7	0.8	2.4	-7.6	1.6	-4.6	0.4	5.2	14.1	-4.5	0.5	-0.7	3.3
損益率	平均値	-1.5	3.5	2.3	4.5	-25.1	-22.3	-3.2	-0.7	-2.0	1.2	-12.0	1.0	-7.8	-2.5	-1.0	5.8	-7.5	-2.2	-3.2	2.8
	中央値	2.4	4.9	3.8	7.5	-19.8	-14.5	-0.6	1.4	-2.2	3.7	-2.2	2.8	-1.3	1.8	0.3	9.1	-1.1	1.9	0.8	4.2
	標準誤差	1.2	0.5	2.1	1.4	2.5	4.6	1.4	1.1	1.9	1.7	4.0	0.9	1.0	1.1	3.4	2.6	1.0	1.1	1.0	0.4
	95%信頼区間	±2.3	±1.1	±4.2	±2.8	±5.0	±9.1	±2.8	±2.2	±3.6	±3.3	±7.9	±1.8	±2.0	±2.2	±6.7	±5.0	±2.0	±2.1	±2.0	±0.8
施設数		274	422	23	40	114	171	40	53	17	27	58	108	526	821	23	31	549	852	412	641

精神科病院（集計1）

（1施設当たり）

		法人・その他		個人		全体		（参考） 国公立を除く	
		21年6月	23年6月	21年6月	23年6月	21年6月	23年6月	21年6月	23年6月
損益差額	構成比率	0.1	1.3	*	2.8	0.1	1.3	2.5	3.3
損益率	平均値	-1.8	1.4	*	-1.6	-1.5	1.4	0.7	3.1
	中央値	0.7	4.1	*	10.2	0.9	4.1	2.3	4.6
	標準誤差	1.5	1.0	*	16.0	1.4	1.0	1.3	0.8
	95%信頼区間	±2.9	±2.0	*	±31.4	±2.8	±2.0	±2.5	±1.6
施設数		123	177	*	4	125	181	116	174

一般病院（集計2）

（1施設当たり）

		法人・その他														個人		全体		（参考） 国公立を除く	
		医療法人		国立		公立		公的		社会保険関係法人		その他		全体							
		21年6月	23年6月	21年6月	23年6月	21年6月	23年6月	21年6月	23年6月	21年6月	23年6月	21年6月	23年6月	21年6月	23年6月						
損益差額	構成比率	2.8	4.8	2.1	5.1	-16.5	-7.6	-1.3	1.9	0.8	2.2	-6.8	1.9	-3.8	0.8	6.5	14.2	-3.7	1.0	0.2	3.5
損益率	平均値	0.1	3.5	2.3	4.5	-26.1	-21.8	-3.5	0.6	-2.0	-0.4	-11.1	1.3	-5.9	-1.1	2.4	6.7	-5.5	-0.9	-1.4	3.0
	中央値	3.1	4.8	3.8	7.5	-19.8	-15.0	-0.6	1.5	-2.2	2.4	-1.8	3.0	0.1	2.5	2.0	9.1	0.3	2.6	2.0	4.4
	標準誤差	0.8	0.4	2.1	1.4	2.5	4.1	1.5	1.2	1.9	2.1	3.4	0.8	0.8	0.8	2.6	2.3	0.8	0.8	0.7	0.4
	95%信頼区間	±1.5	±0.8	±4.2	±2.8	±4.8	±8.1	±2.9	±2.3	±3.6	±4.1	±6.7	±1.6	±1.6	±1.6	±5.2	±4.5	±1.6	±1.5	±1.4	±0.7
施設数		465	696	23	40	135	190	44	64	17	28	73	137	757	1,155	33	39	790	1,194	632	964

精神科病院（集計2）

（1施設当たり）

		法人・その他		個人		全体		（参考） 国公立を除く	
		21年6月	23年6月	21年6月	23年6月	21年6月	23年6月	21年6月	23年6月
損益差額	構成比率	-0.2	1.8	*	2.8	-0.1	1.8	2.2	3.6
損益率	平均値	-2.0	1.8	*	-1.6	-1.8	1.8	0.4	3.3
	中央値	0.7	4.1	*	10.2	0.9	4.1	2.3	4.6
	標準誤差	1.5	1.0	*	16.0	1.5	1.0	1.3	0.8
	95%信頼区間	±2.9	±1.9	*	±31.4	±2.9	±1.9	±2.5	±1.5
施設数		125	191	*	4	127	195	118	188

一般診療所（集計2）

（1施設当たり）

		個人						医療法人・その他						全体					
		入院診療収益あり		入院診療収益なし		全体		入院診療収益あり		入院診療収益なし		全体		入院診療収益あり		入院診療収益なし		全体	
		21年6月	23年6月	21年6月	23年6月	21年6月	23年6月	21年6月	23年6月	21年6月	23年6月	21年6月	23年6月	21年6月	23年6月	21年6月	23年6月	21年6月	23年6月
損益差額	構成比率	14.9	18.3	30.7	26.7	29.6	25.6	6.3	5.2	3.3	4.3	4.1	4.5	7.3	7.6	13.9	11.6	12.5	10.8
損益率	平均値	14.7	16.9	26.8	25.1	26.4	24.7	1.7	-0.5	-1.3	1.2	-0.9	0.9	4.4	3.6	13.2	12.6	12.4	11.7
	中央値	10.3	14.1	28.6	26.2	28.1	25.7	5.8	4.2	0.8	3.0	1.3	3.1	6.6	6.0	13.5	11.5	12.4	11.1
	標準誤差	4.5	2.9	1.1	1.1	1.1	1.0	2.8	2.1	1.0	0.7	1.0	0.7	2.4	1.9	0.9	0.7	0.8	0.7
	95%信頼区間	±8.8	±5.6	±2.2	±2.1	±2.1	±2.0	±5.4	±4.2	±2.0	±1.4	±1.9	±1.4	±4.8	±3.7	±1.7	±1.4	±1.6	±1.4
施設数		18	28	492	537	510	565	71	91	466	587	537	678	89	119	958	1,124	1,047	1,243

歯科診療所（集計2）

（1施設当たり）

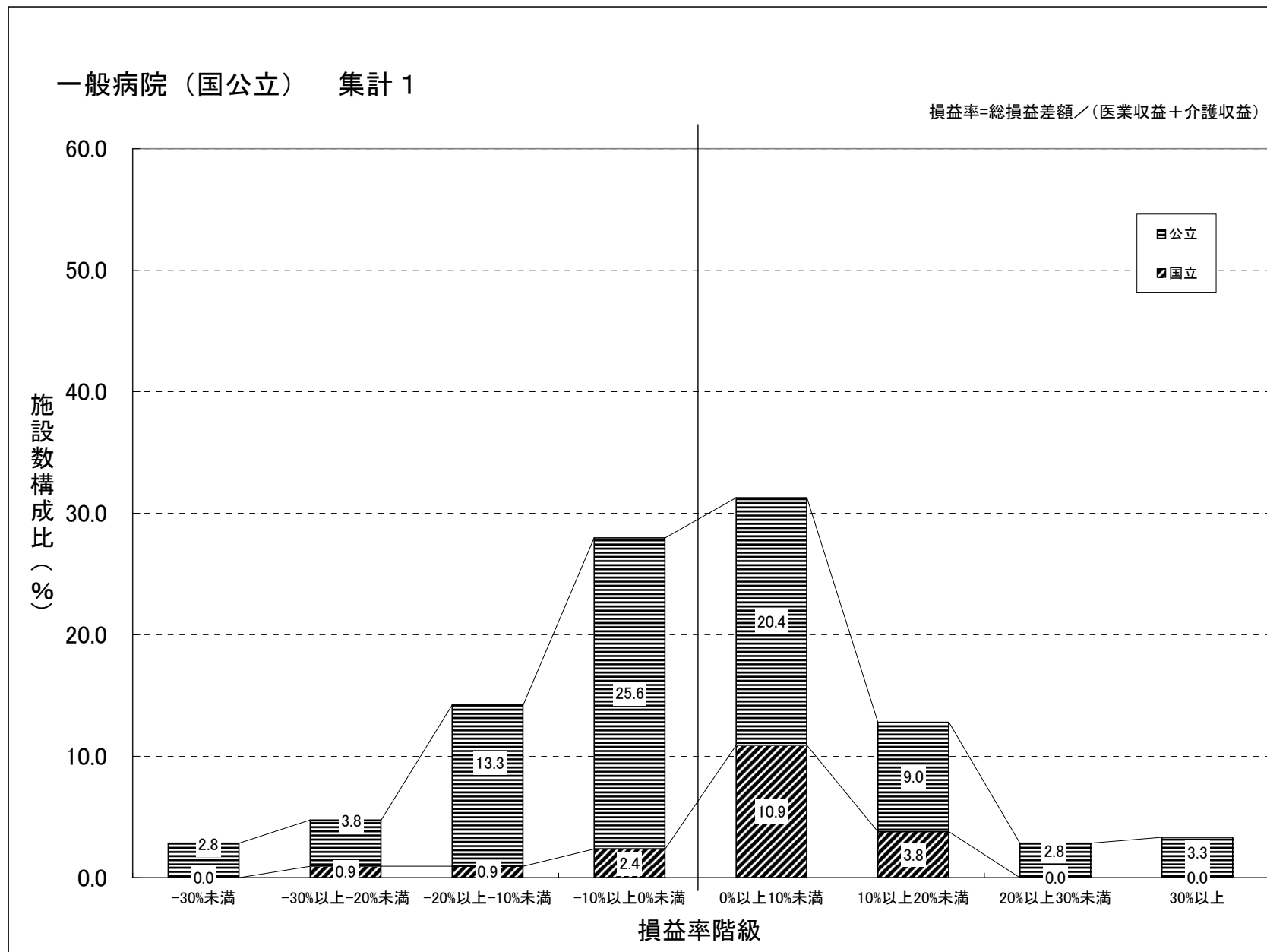
		個人		医療法人・その他		全体	
		21年6月	23年6月	21年6月	23年6月	21年6月	23年6月
損益差額	構成比率	33.2	28.2	9.3	8.3	25.9	22.0
損益率	平均値	31.7	26.0	3.4	4.6	27.0	22.2
	中央値	33.7	27.6	5.4	6.9	30.3	24.3
	標準誤差	1.0	1.2	2.3	2.1	1.0	1.1
	95%信頼区間	±1.9	±2.4	±4.5	±4.2	±2.0	±2.2
施設数		551	391	110	84	661	475

保険薬局（集計2）

（1施設当たり）

		個人		法人		全体	
		21年6月	23年6月	21年6月	23年6月	21年6月	23年6月
損益差額	構成比率	9.5	11.6	4.0	5.5	4.2	5.8
損益率	平均値	7.6	10.7	2.0	4.3	2.5	4.9
	中央値	10.0	11.5	3.6	4.5	4.1	5.1
	標準誤差	2.4	1.3	1.1	0.4	1.1	0.4
	95%信頼区間	±4.7	±2.6	±2.2	±0.9	±2.1	±0.8
施設数		78	77	888	786	966	863

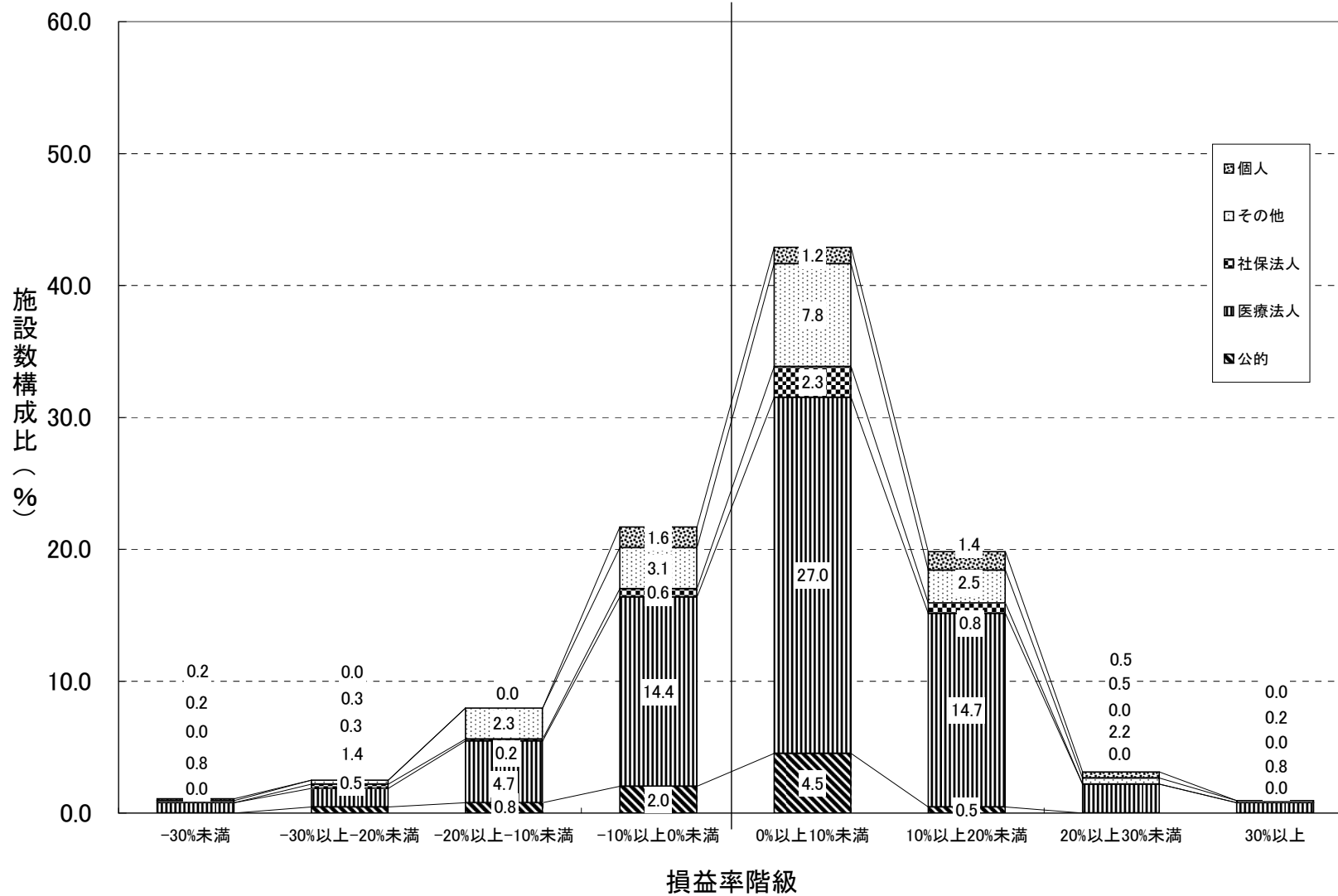
(2) 損益率の分布



(注) 病院については、その他の医業・介護関連収益及び費用を勘案し、総損益差額を用いて作成している。

一般病院（国公立を除く） 集計 1

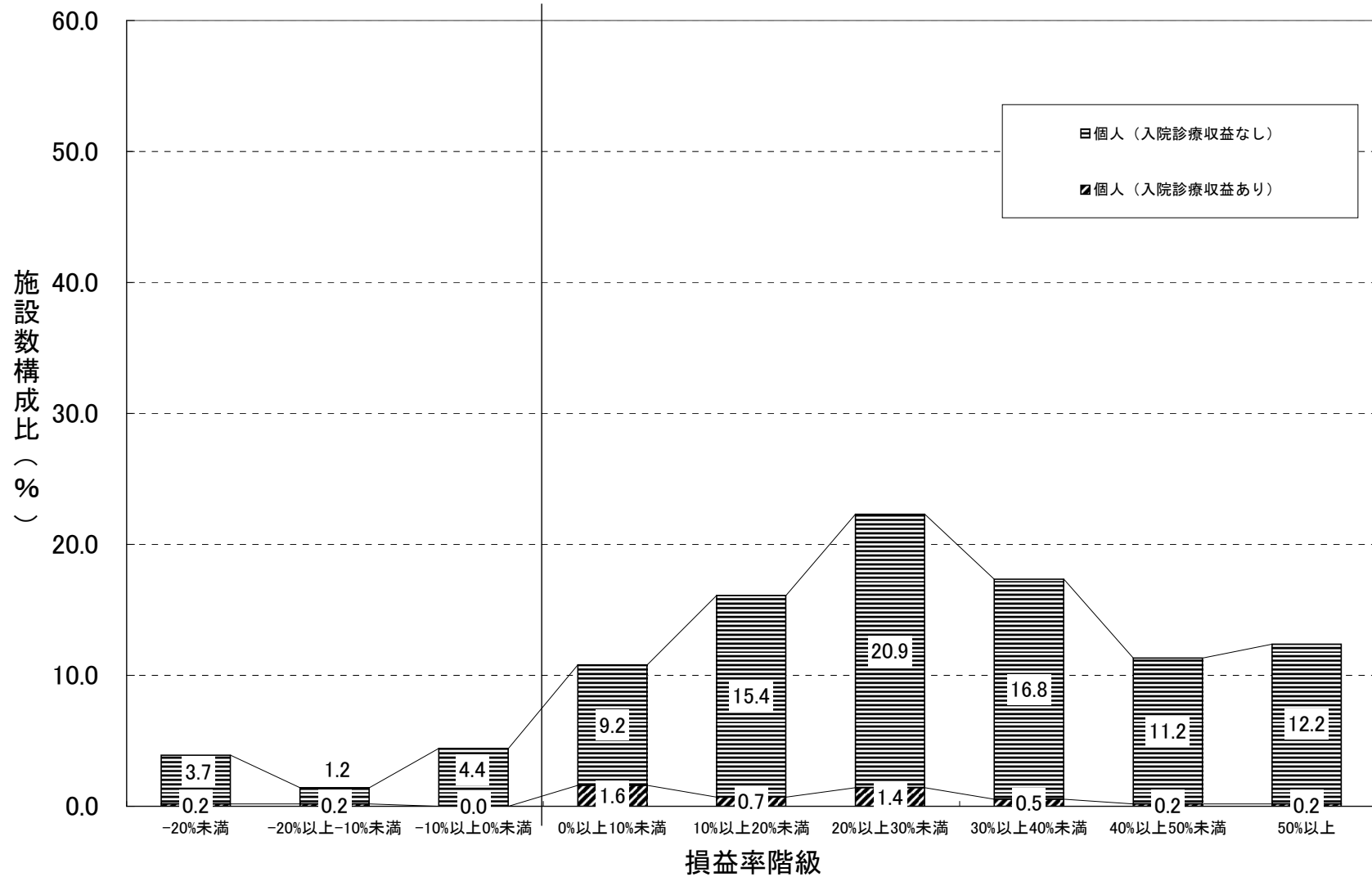
損益率=総損益差額／(医業収益+介護収益)



(注) 病院については、その他の医業・介護関連収益及び費用を勘案し、総損益差額を用いて作成している。

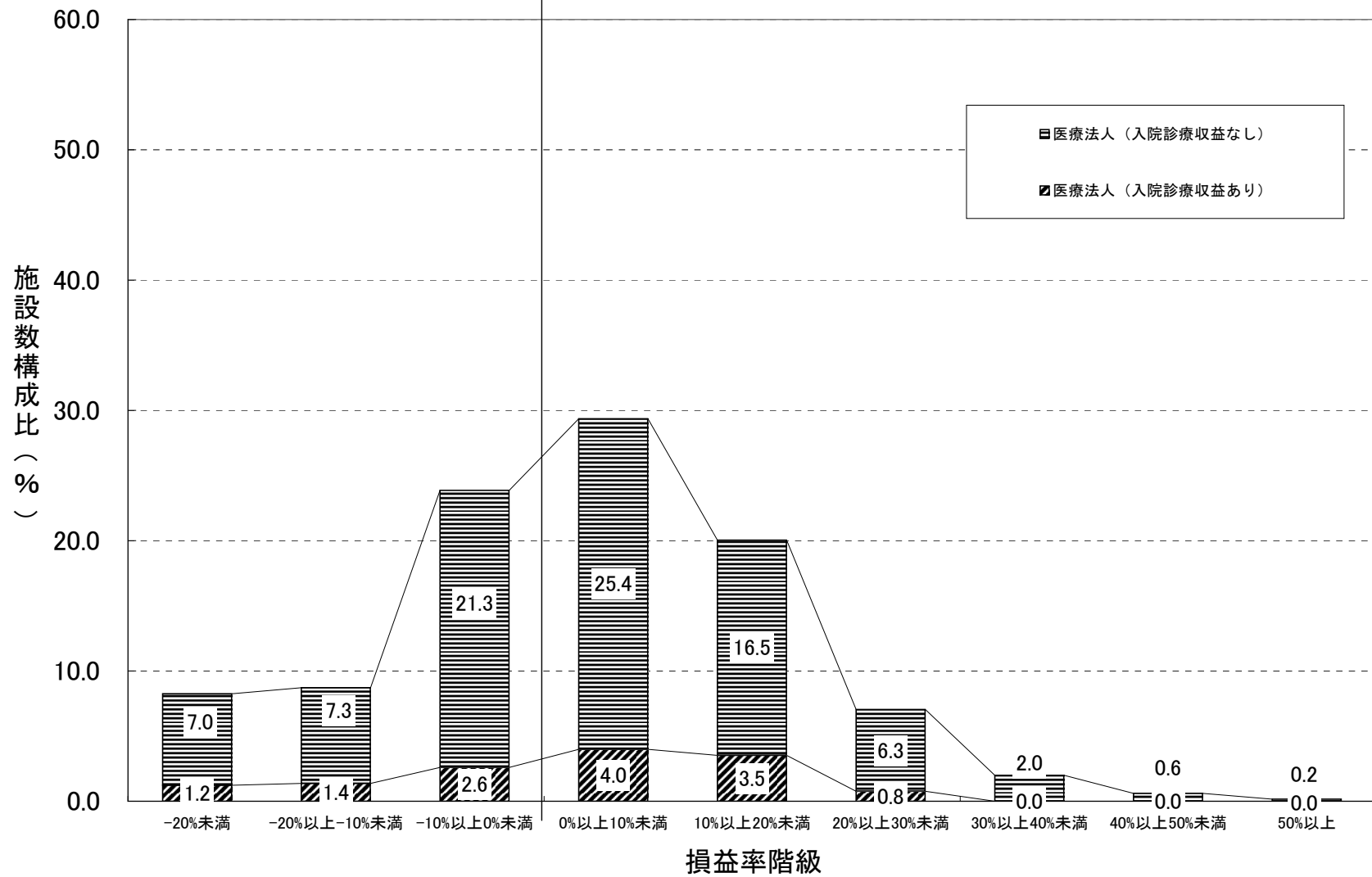
一般診療所（個人） 集計 2

損益率=損益差額/(医業収益+介護収益)



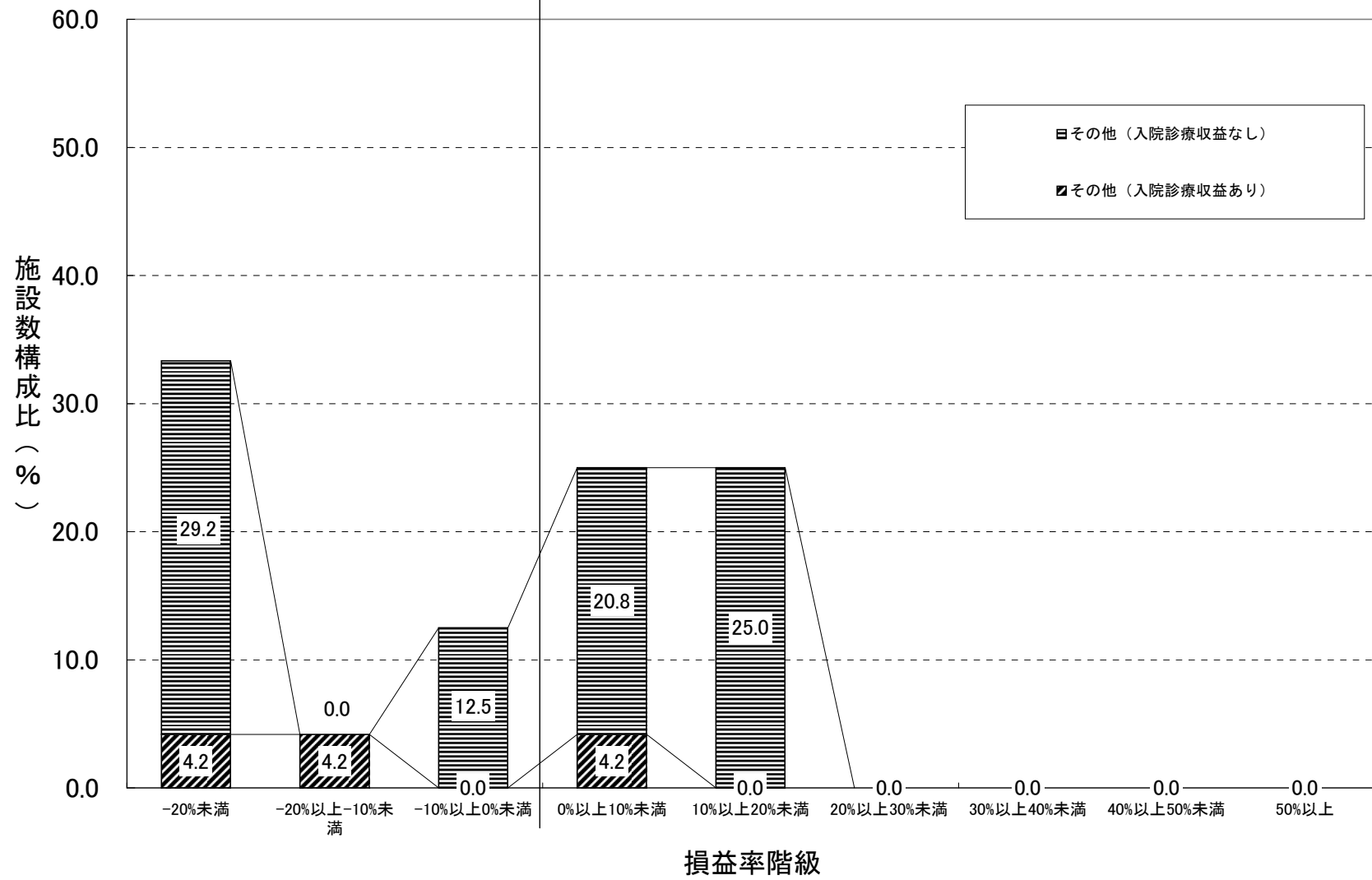
一般診療所（医療法人） 集計 2

損益率=損益差額/(医業収益+介護収益)



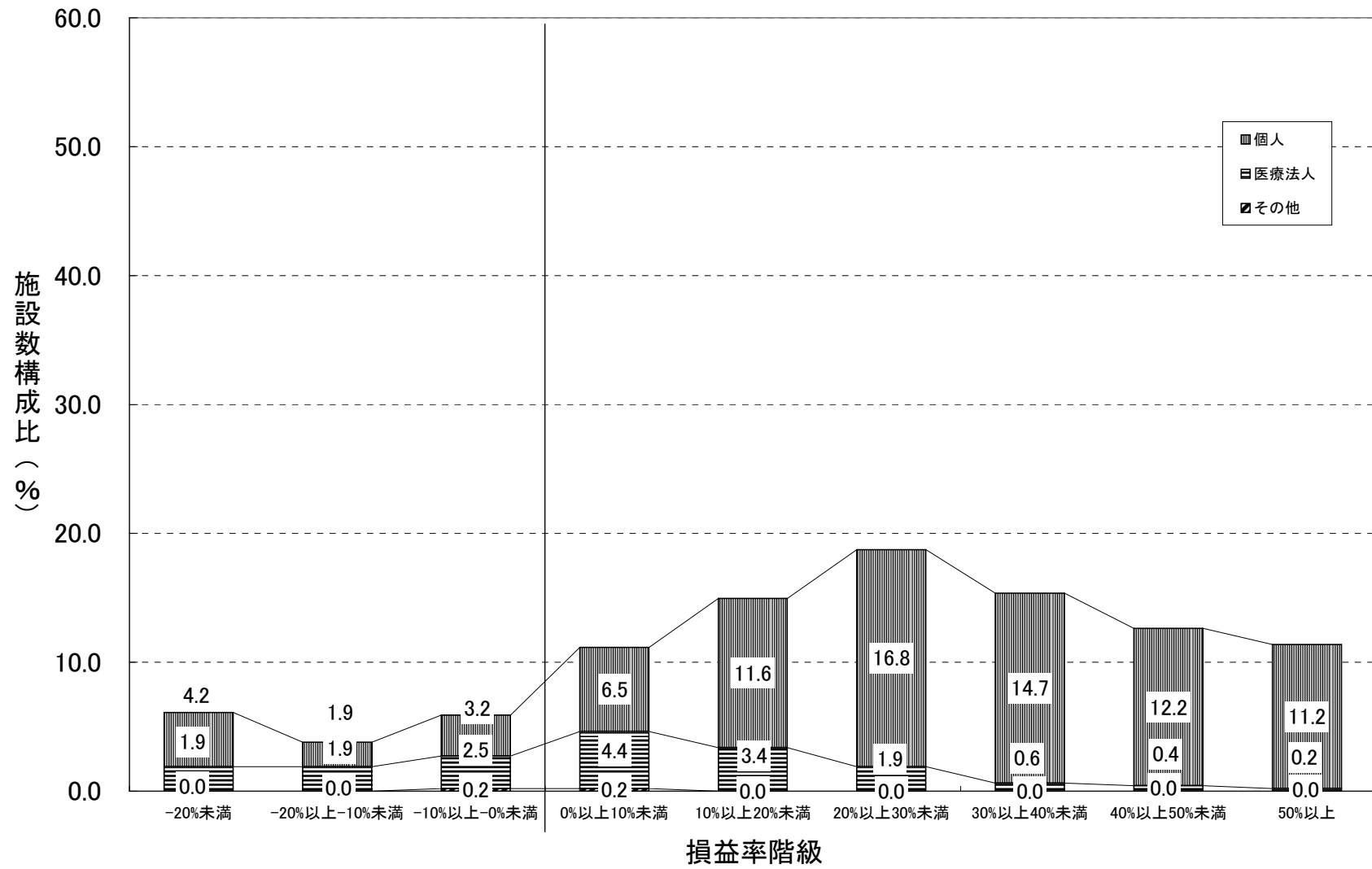
一般診療所（その他） 集計2

損益率=損益差額/(医業収益+介護収益)



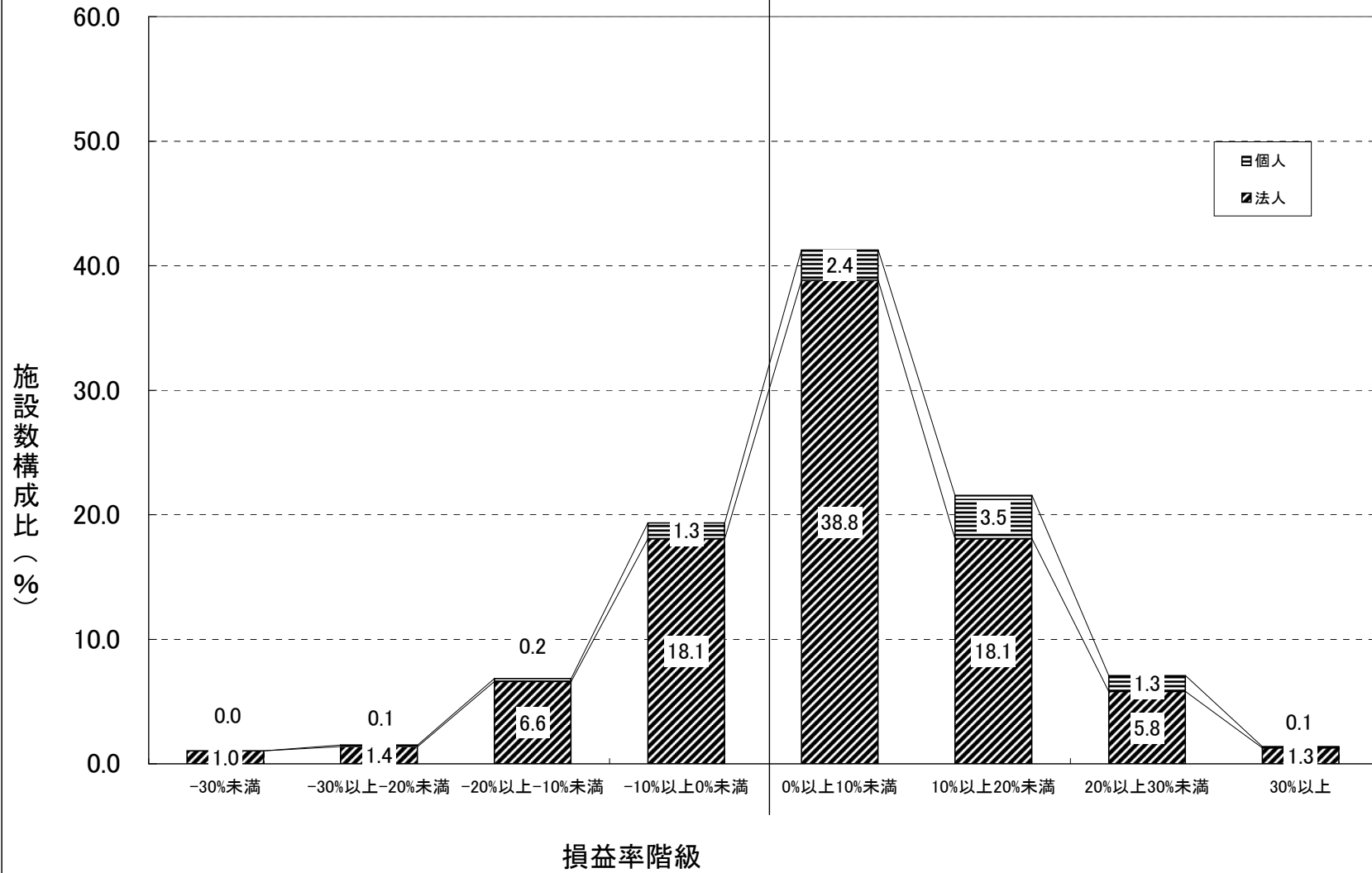
歯科診療所 集計 2

損益率=損益差額/(医業収益+介護収益)



保険薬局 集計 2

損益率=損益差額/(収益+介護収益)



(3) 収益と費用の45度分析

