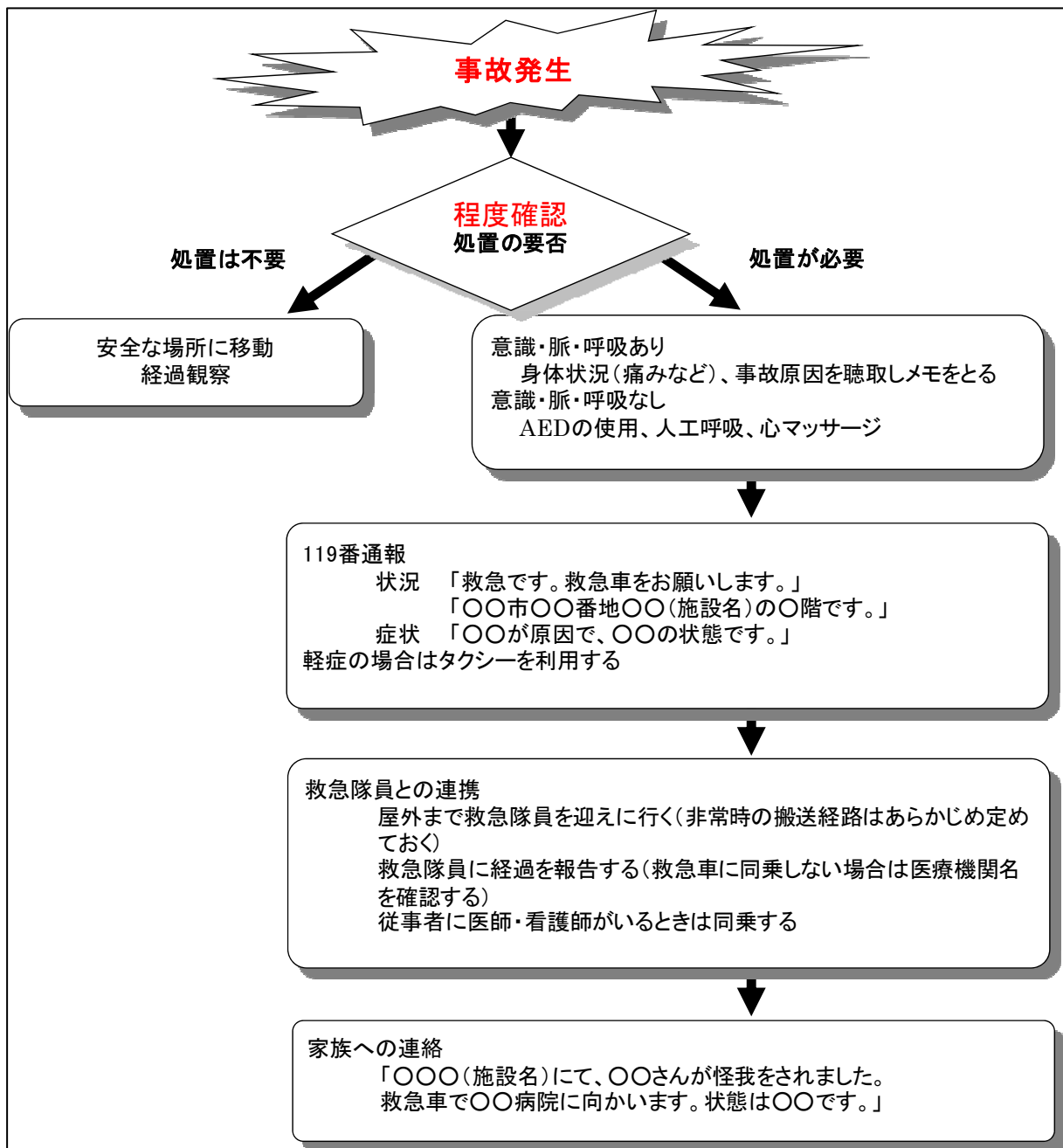


(1) 緊急時対応のフローの例



(2) 救命の連鎖

心肺停止後3分以内に救命処置が行われなければ、50%の者が死亡するといわれている。救命のためには、救急車到着までの間、現場でのいち早い応急手当の実施が不可欠である。従事者は、以下の救命の連鎖をよく理解し精通していることが必要である。

- 早い通報
- 早い応急手当
- 早い救急処置
- 早い医療処置