

地域包括支援センターの運営状況について

- 全国の自治体に対し、平成19年4月末時点の地域包括支援センターの運営状況に関する調査を実施した。
- 前回調査は、平成18年4月末時点である。

I 調査概要

1. 地域包括支援センター(以下「センター」)設置数

○ センター設置数 3,831箇所

※ 前回調査 3,436箇所 → 今回調査 3,831箇所(395箇所増)

○ 設置保険者数 1,640箇所
未設置保険者数 30箇所

※ 前回調査 1,483保険者 (87.8%) → 今回調査 1,640保険者 (98.2%)

2. 職員の配置状況について

○ 1センターあたりの専門職員の配置人数が、6人未満のセンターの割合が低下する一方で、9人以上であるセンターの割合は約2倍となった。(詳細はP. 6参照)

3. 介護予防支援業務について

○ 職員一人当たりの介護予防支援の実施件数 40.9件
うち、委託の件数を除いた件数 24.0件
(詳細はP. 9参照)

Ⅱ 調査結果

1. 地域包括支援センター(以下、「センター」)設置数等について

- センター設置数 3,831 箇所
- 設置保険者数 1,640 保険者(全保険者の98.2%)
未設置保険者数 30 保険者
計 1,670 保険者
- ブランチを設置している保険者数 446 保険者

ブランチとは

住民の利便性を考慮し、地域の住民から相談を受け付け、集約した上で、地域包括支援センターにつなぐための「窓口」

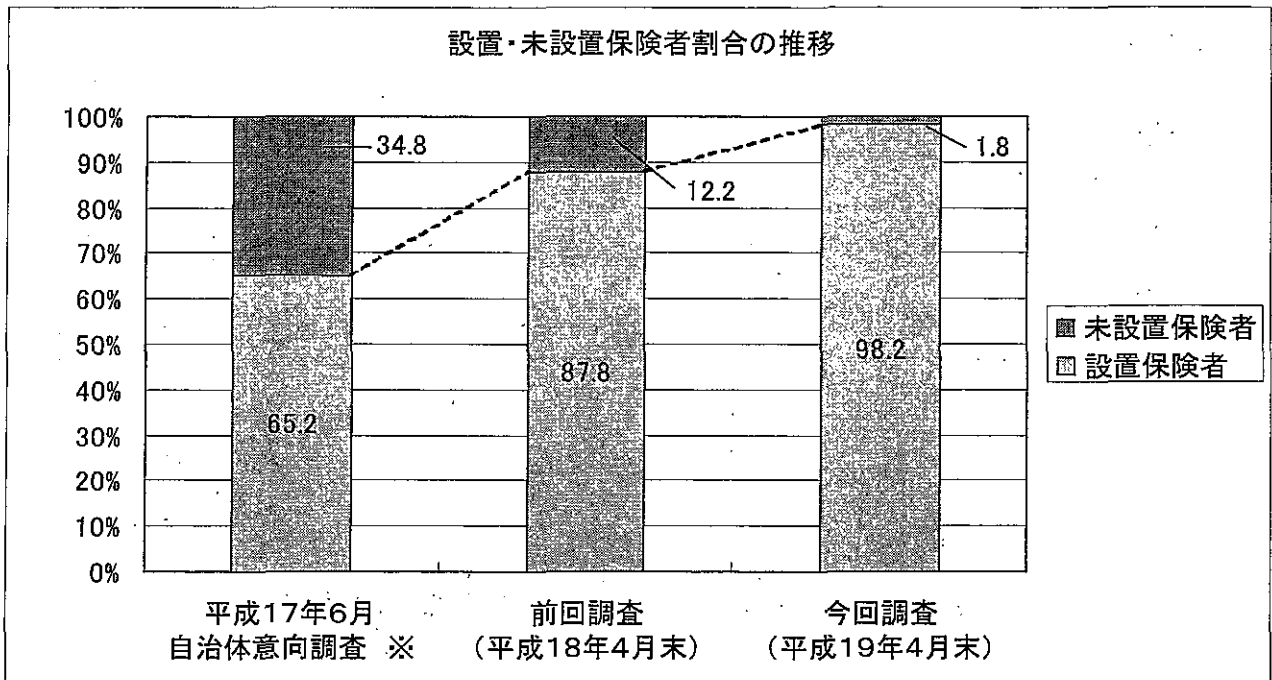
- サブセンターを設置している保険者数 111 保険者

サブセンターとは

市町村や社会福祉法人等が、在宅介護支援センターの職員を地域包括支援センターの職員として採用するなどした後、その職員を、在宅介護支援センターに併設する地域包括支援センターの支所で勤務させ、地域包括支援センターの機能の一部を行わせるような形態。

(参考：前回調査との比較)

	今回調査 (平成19年4月末)	前回調査 (平成18年4月末)	増減
センター設置数	3,831箇所	3,436箇所	+395箇所
設置保険者数	1,640保険者 (98.2%)	1,483保険者 (87.8%)	+157保険者
未設置保険者数	30保険者	207保険者	▲177保険者



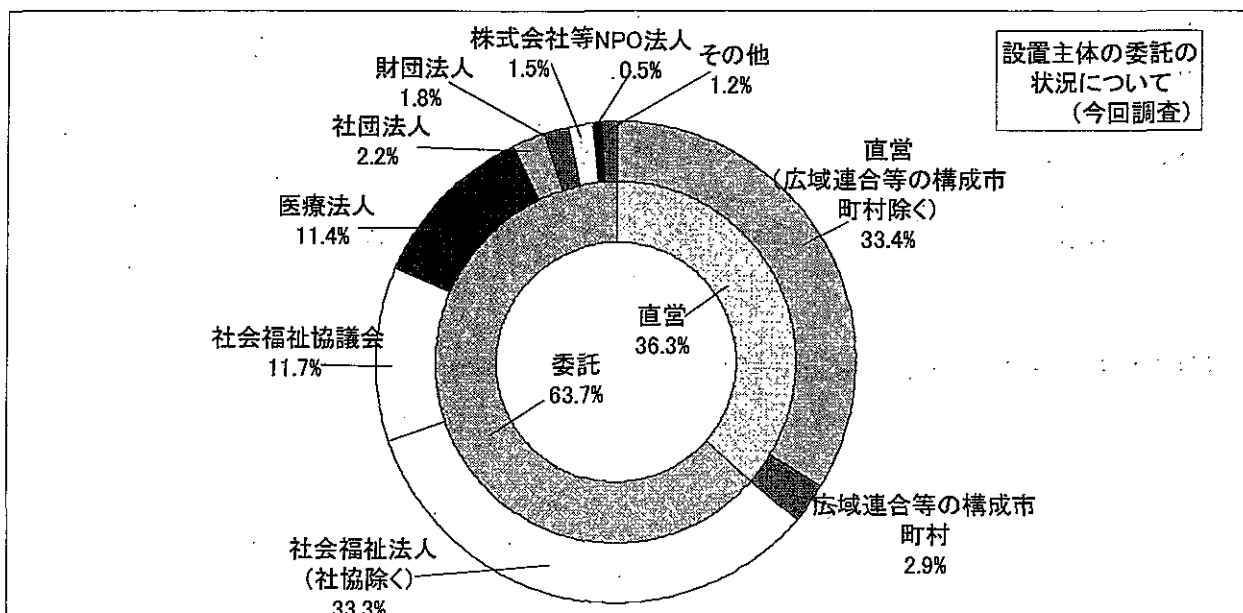
※ 平成18年度に設置予定である保険者を「設置保険者」とした。

2. 設置主体と委託の状況について

- センター設置数3,831箇所のうち、直営は1,392箇所（直営率36.3%）
委託は2,439箇所（委託率63.7%）

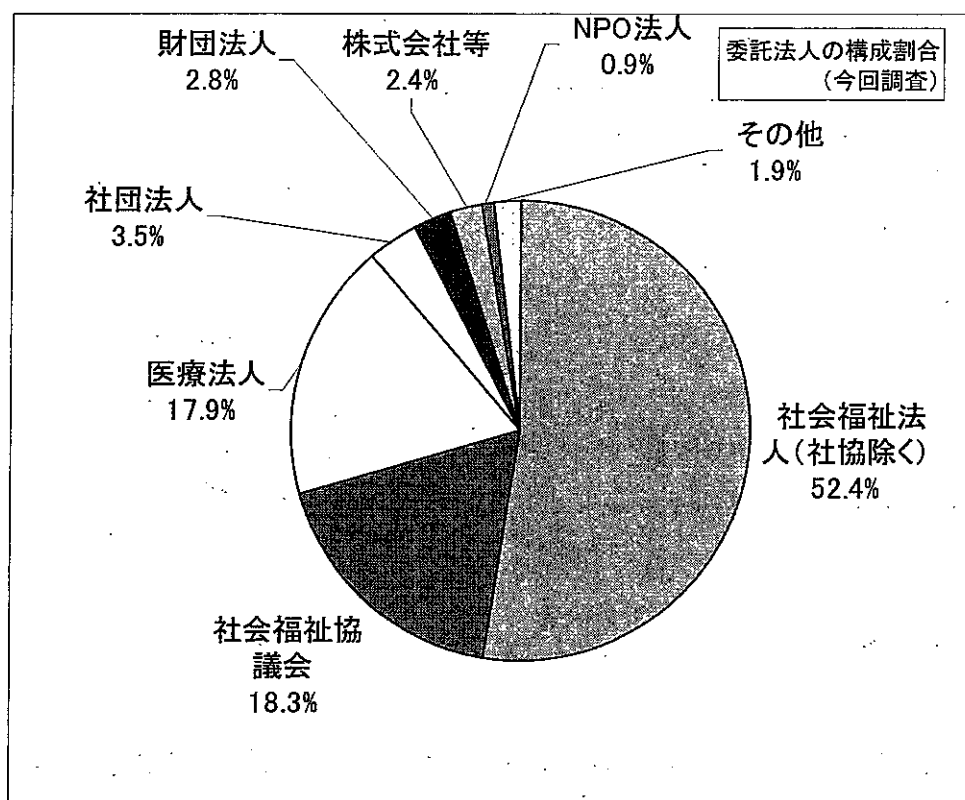
- 内訳は以下のとおりとなっている。

設置主体	今回調査		前回調査	
	箇所	割合	箇所	割合
直営	1,392	36.3%	1,265	36.8%
うち広域連合等の構成市町村	112	2.9%	86	2.4%
委託	2,439	63.7%	2,171	63.2%
社会福祉法人(社協除く)	1,277	33.3%	1,085	31.6%
社会福祉協議会	447	11.7%	427	12.4%
医療法人	436	11.4%	396	11.5%
社団法人	86	2.2%	76	2.1%
財団法人	68	1.8%	70	2.0%
株式会社等	58	1.5%	50	1.5%
NPO法人	21	0.5%	14	0.4%
その他	46	1.2%	53	1.5%
計	3,831	100.0%	3,436	100.0%



(参考) 委託法人の構成割合

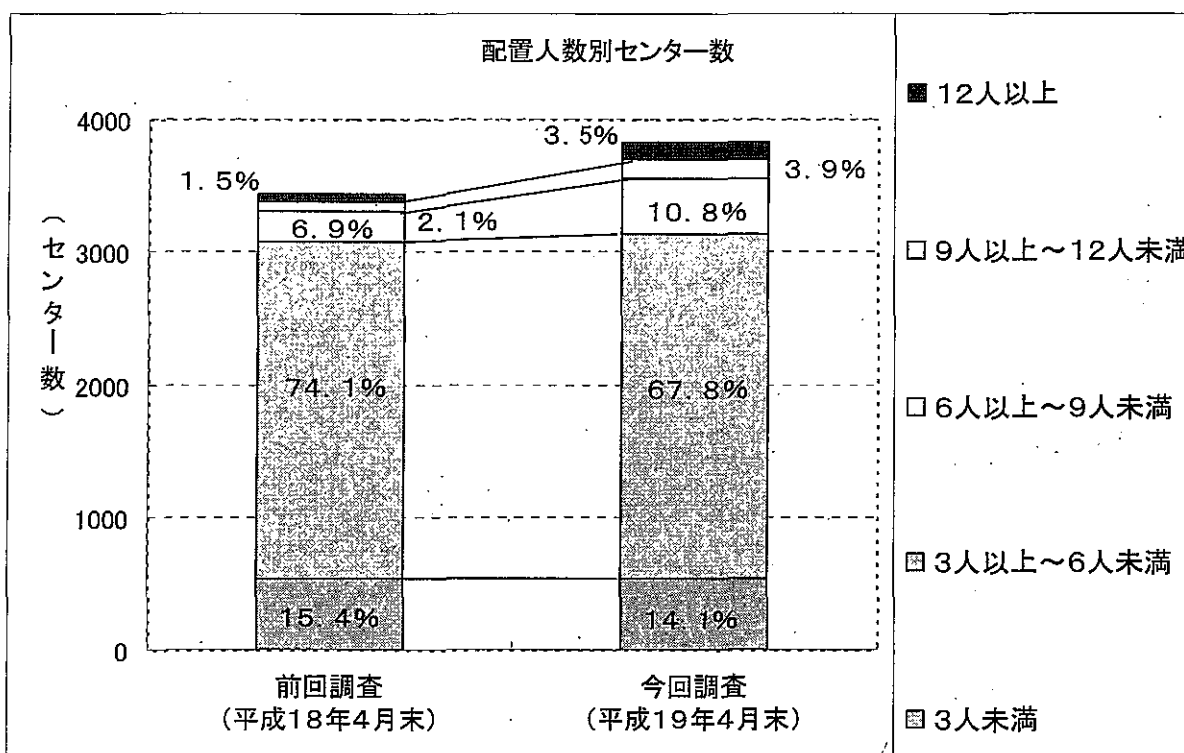
委託	今回調査		前回調査	
	数	割合	数	割合
委託	2,439	100.0%	2,171	100.0%
社会福祉法人(社協除く)	1,277	52.4%	1,085	50.0%
社会福祉協議会	447	18.3%	427	19.7%
医療法人	436	17.9%	396	18.2%
社団法人	86	3.5%	76	3.5%
財団法人	68	2.8%	70	3.2%
株式会社等	58	2.4%	50	2.3%
NPO法人	21	0.9%	14	0.6%
その他	46	1.9%	53	2.4%



3. 職員の配置状況について

○ 1センターあたりの職員(センター長、事務職員等は除く)の配置人数(※)別に見たセンターの状況は、以下のとおりとなっている。

人数	今回調査		前回調査	
	箇所数	割合	箇所数	割合
12人以上	133	3.5%	52	1.5%
9人以上～12人未満	149	3.9%	73	2.1%
6人以上～9人未満	413	10.8%	236	6.9%
3人以上～6人未満	2,596	67.8%	2,546	74.1%
3人未満	540	14.1%	529	15.4%
計	3,831	100%	3,436	100%



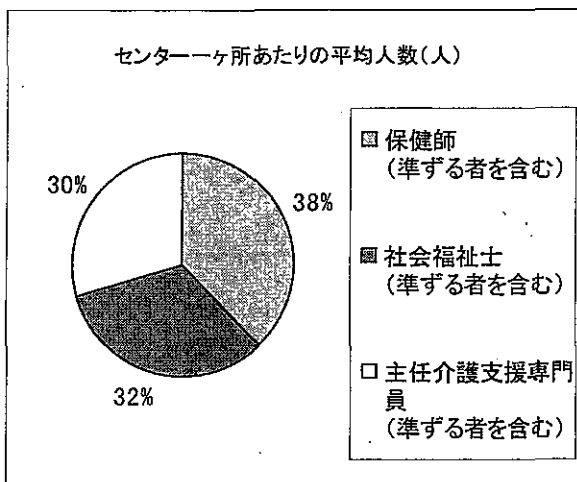
※ 職員数については、全て常勤換算(当該事業所の従業者の勤務延時間数を当該事業所において常勤の従業者が勤務すべき時間数で除することにより、当該事業所の従業員の員数に換算する方法)による。

○ 1センターあたりの職員(センター長、事務職員等は除く)の配置状況は、以下のとおりとなっている。

(1) 包括的支援業務に従事する者

地域包括支援センターで包括的支援業務に従事している者の数は14,198.9人となっている。

	センター一箇所あたりの平均人数(人)
平均人数	3.7
保健師 (準ずる者を含む)	1.4
社会福祉士 (準ずる者を含む)	1.2
主任介護支援専門員 (準ずる者を含む)	1.1



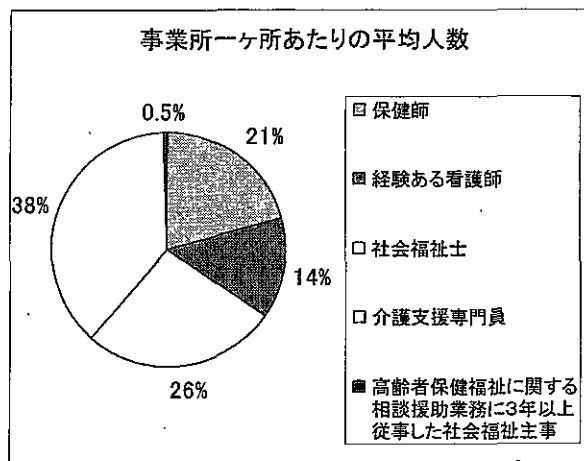
※1 包括的支援業務と介護予防支援業務を兼務している者を含む。

※2 一箇所あたりの平均人数とは、包括的支援業務に従事する者(14,198.9人)を、全国の地域包括支援センター設置数(3,831箇所)で除したものである。

(2) 介護予防支援業務に従事する者

介護予防支援事業所で介護予防支援業務に従事している者の数は16,063.8人となっている。

	事業所一箇所あたりの平均人数(人)
平均人数	4.2
保健師	0.9
経験ある看護師	0.6
社会福祉士	1.1
介護支援専門員	1.6
高齢者保健福祉に関する相談援助業務に3年以上従事した社会福祉士	0.02



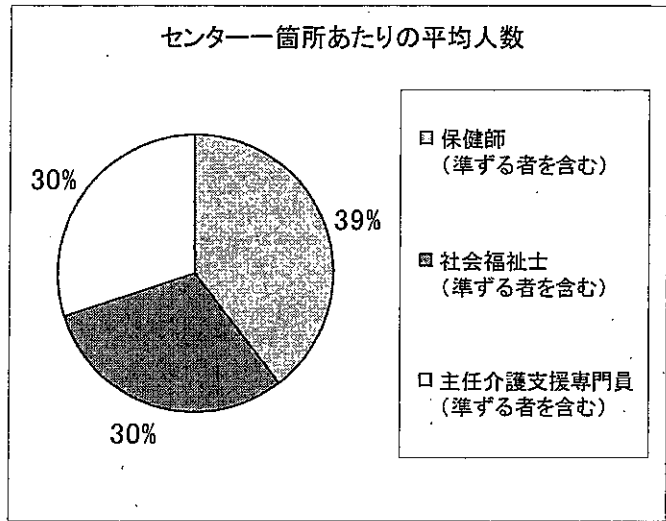
※1 介護予防支援業務と包括的支援業務を兼務している者を含む。

※2 一箇所あたりの平均人数とは、介護予防支援業務に従事する者(16,063.8人)を、全国の地域包括支援センター設置数(3,831箇所)で除したものである。

(3) 包括的支援業務と介護予防支援業務を兼務している者

全国の地域包括支援センターで包括的支援業務と介護予防支援業務を兼務している者の数は13,008.1人となっている。

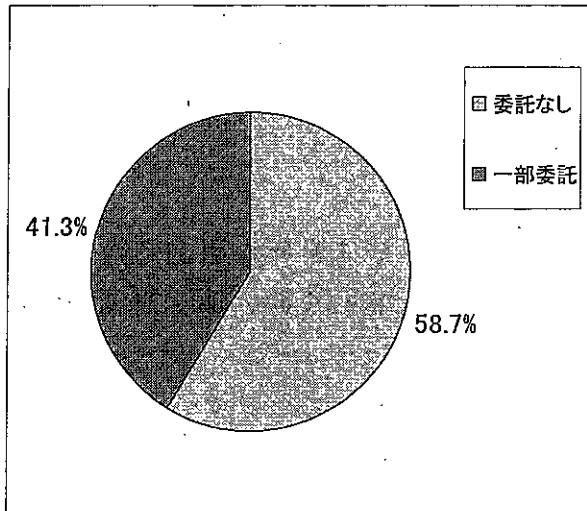
	センター一箇所あたりの平均人数(人)
平均人数	3.4
保健師 (準ずる者を含む)	1.3
社会福祉士 (準ずる者を含む)	1.0
主任介護支援専門員 (準ずる者を含む)	1.0



※ 一箇所あたりの平均人数とは、包括的支援業務と介護予防支援業務を兼務する者(13,008.1人)を、全国の地域包括支援センター設置数(3,831箇所)で除したものである。

4. 介護予防支援実施人数及び委託割合について(平成19年4月末時点)

○ 介護予防支援実施件数	656,268 件	— A
うち一部委託されている件数	270,613 件	— B
○ 指定介護予防支援業務に従事する職員	16,064 人	— C
○ 一部委託している割合(B/A)	41.2 %	



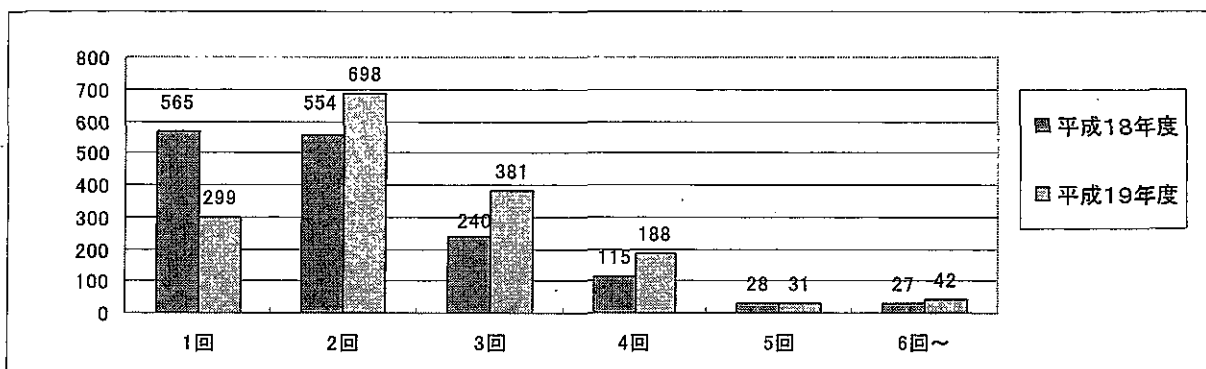
○ 職員一人当たりの介護予防支援の実施件数(A/C)	40.9 人
委託の件数を除いた場合((A-B)/C)	24.0 人

5. 運営協議会の開催数(予定含む)について

○ 運営協議会の開催回数分布

	今回調査 (平成19年4月末)	前回調査 (平成18年4月末)
1回	299	565
2回	698	554
3回	381	240
4回	188	115
5回	31	28
6回以上	42	27

※ 運営協議会数については、準備委員会や調査時(平成19年4月末時点)において今年度の開催予定が未確定であった運営協議会を含むため、運営協議会数とセンター設置保険者数は一致しない。



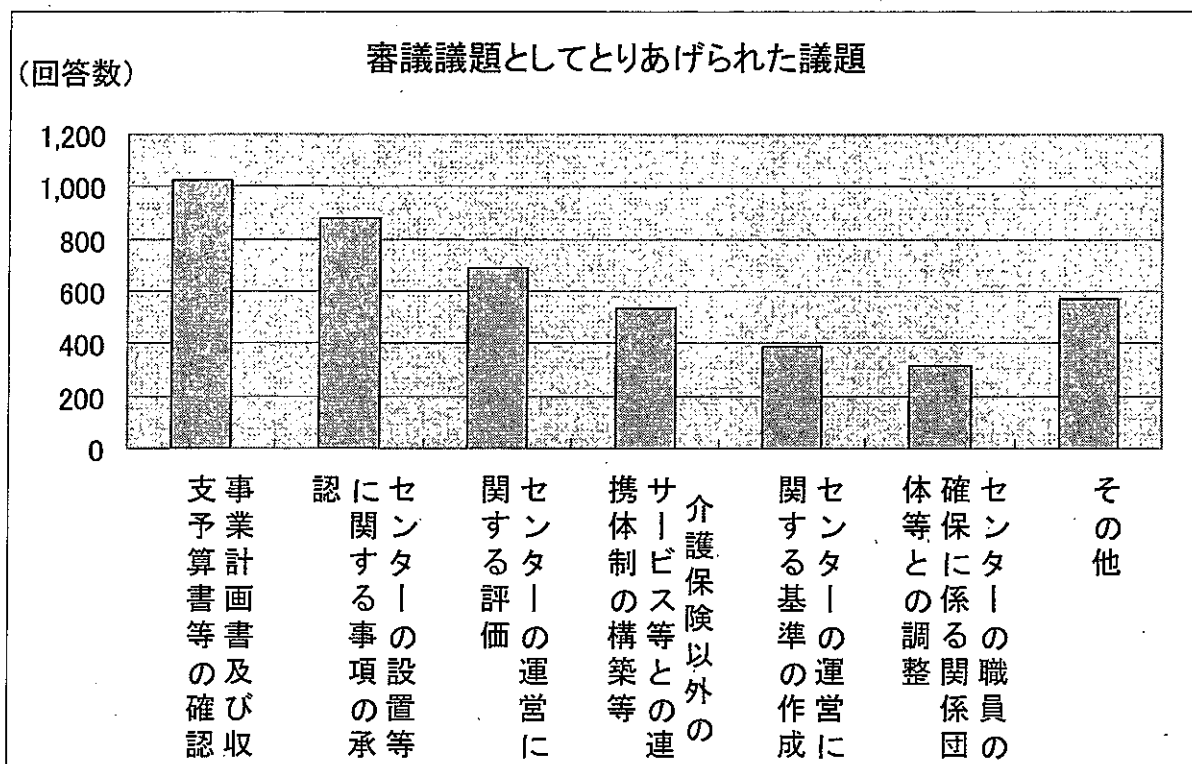
平成18年度は1回開催の運営協議会が最も多かったが、平成19年度は1回開催が減少し、2回以上開催する予定の運営協議会が増加している。

○ 平成18年度開催の運営協議会における議事内容

平成18年度開催の運営協議会において審議議題としてとりあげられた事項については、以下のとおり。

議 題	回答数
事業計画書及び収支予算書等の確認	1,022
センターの設置等に関する事項の承認	881
センターの運営に関する評価	690
介護保険以外のサービス等との連携体制の構築等	534
センターの運営に関する基準の作成	390
センターの職員の確保に係る関係団体等との調整	317
その他	574

※ 上位3つの議事内容について、複数回答した結果を集計。



各保険者における地域包括支援センターの設置状況(平成19年4月末時点)
〔都道府県〕

	保険者 総数	設置		未設置	
		保険者数	割合	保険者数	割合
合計	1,670	1,640	98.2%	30	1.8%
1 北海道	172	162	94.2%	10	5.8%
2 青森県	40	40	100.0%	0	0.0%
3 岩手県	25	25	100.0%	0	0.0%
4 宮城県	36	36	100.0%	0	0.0%
5 秋田県	22	22	100.0%	0	0.0%
6 山形県	35	35	100.0%	0	0.0%
7 福島県	60	59	98.3%	1	1.7%
8 茨城県	44	42	95.5%	2	4.5%
9 栃木県	31	31	100.0%	0	0.0%
10 群馬県	38	38	100.0%	0	0.0%
11 埼玉県	68	66	97.1%	2	2.9%
12 千葉県	56	52	92.9%	4	7.1%
13 東京都	62	58	93.5%	4	6.5%
14 神奈川県	33	33	100.0%	0	0.0%
15 新潟県	35	34	97.1%	1	2.9%
16 富山県	9	9	100.0%	0	0.0%
17 石川県	19	19	100.0%	0	0.0%
18 福井県	16	16	100.0%	0	0.0%
19 山梨県	28	28	100.0%	0	0.0%
20 長野県	67	67	100.0%	0	0.0%
21 岐阜県	36	36	100.0%	0	0.0%
22 静岡県	42	42	100.0%	0	0.0%
23 愛知県	60	60	100.0%	0	0.0%
24 三重県	25	25	100.0%	0	0.0%
25 滋賀県	26	25	96.2%	1	3.8%
26 京都府	26	26	100.0%	0	0.0%
27 大阪府	41	41	100.0%	0	0.0%
28 兵庫県	41	41	100.0%	0	0.0%
29 奈良県	39	39	100.0%	0	0.0%
30 和歌山県	30	30	100.0%	0	0.0%
31 鳥取県	17	17	100.0%	0	0.0%
32 島根県	13	13	100.0%	0	0.0%
33 岡山県	27	27	100.0%	0	0.0%
34 広島県	23	23	100.0%	0	0.0%
35 山口県	22	21	95.5%	1	4.5%
36 徳島県	23	23	100.0%	0	0.0%
37 香川県	17	17	100.0%	0	0.0%
38 愛媛県	20	20	100.0%	0	0.0%
39 高知県	31	31	100.0%	0	0.0%
40 福岡県	28	28	100.0%	0	0.0%
41 佐賀県	7	7	100.0%	0	0.0%
42 長崎県	21	19	90.5%	2	9.5%
43 熊本県	48	48	100.0%	0	0.0%
44 大分県	18	18	100.0%	0	0.0%
45 宮崎県	30	29	96.7%	1	3.3%
46 鹿児島県	49	49	100.0%	0	0.0%
47 沖縄県	14	13	92.9%	1	7.1%

設置主体と委託の状況について(平成19年4月末時点)
(都道府県)

	センター 総数	センター 直営数		センター 委託数																	
		イ広域連合 等の 構成市町村		ウ社会福祉法 人 (社協除く)		エ社会福祉協 議会		オ医療法人		カ社団法人		キ財団法人		ク株式会社等		ケNPO法人		コその他			
		実数	割合	実数	割合	実数	割合	実数	割合	実数	割合	実数	割合	実数	割合	実数	割合	実数	割合		
合計	3831	1392	112	2.9%	2438	1277	33.3%	447	11.7%	436	11.4%	86	2.2%	68	1.8%	58	1.5%	21	0.5%	46	1.2%
1北海道	232	143	6	2.6%	89	29	12.5%	17	7.3%	32	13.8%	4	1.7%	6	2.6%	0	0.0%	0	0.0%	1	0.4%
2青森県	58	30	0	0.0%	28	17	29.3%	5	8.6%	2	3.4%	2	3.4%	0	0.0%	0	0.0%	0	0.0%	2	3.4%
3岩手県	49	33	10	20.4%	16	9	18.4%	4	8.2%	2	4.1%	0	0.0%	0	0.0%	0	0.0%	0	0.0%	1	2.0%
4宮城県	97	34	0	0.0%	63	34	35.1%	7	7.2%	8	8.2%	0	0.0%	2	2.1%	11	11.3%	0	0.0%	1	1.0%
5秋田県	40	21	5	12.5%	19	14	35.0%	3	7.5%	2	5.0%	0	0.0%	0	0.0%	0	0.0%	0	0.0%	0	0.0%
6山形県	56	24	0	0.0%	32	18	32.1%	9	16.1%	5	8.9%	0	0.0%	0	0.0%	0	0.0%	0	0.0%	0	0.0%
7福島県	110	18	0	0.0%	92	58	34.5%	25	22.7%	9	8.2%	2	1.8%	6	5.5%	0	0.0%	8	7.3%	4	3.6%
8茨城県	52	34	0	0.0%	18	7	13.5%	9	17.3%	2	3.8%	0	0.0%	0	0.0%	0	0.0%	0	0.0%	0	0.0%
9栃木県	76	20	0	0.0%	56	35	46.1%	8	10.5%	10	13.2%	1	1.3%	0	0.0%	0	0.0%	1	1.3%	1	1.3%
10群馬県	38	34	0	0.0%	4	1	2.6%	2	5.3%	0	0.0%	0	0.0%	1	2.6%	0	0.0%	0	0.0%	0	0.0%
11埼玉県	200	49	0	0.0%	151	74	37.0%	15	7.5%	46	23.0%	4	2.0%	1	0.5%	8	4.0%	0	0.0%	3	1.5%
12千葉県	87	52	1	1.1%	35	24	27.6%	4	4.6%	7	8.0%	0	0.0%	0	0.0%	0	0.0%	0	0.0%	0	0.0%
13東京都	327	26	0	0.0%	301	202	61.8%	11	3.4%	50	15.3%	10	3.1%	4	1.2%	18	5.5%	4	1.2%	2	0.6%
14神奈川県	267	10	0	0.0%	257	197	73.8%	33	12.4%	20	7.5%	2	0.7%	2	0.7%	0	0.0%	0	0.0%	3	1.1%
15新潟県	110	31	0	0.0%	79	44	40.0%	18	16.4%	12	10.9%	1	0.9%	0	0.0%	2	1.8%	0	0.0%	2	1.8%
16富山県	57	13	9	15.8%	44	27	47.4%	1	1.8%	9	15.8%	1	1.8%	0	0.0%	2	3.5%	0	0.0%	4	7.0%
17石川県	38	18	0	0.0%	20	6	15.8%	1	2.6%	3	7.9%	8	21.1%	2	5.3%	0	0.0%	0	0.0%	0	0.0%
18福井県	28	17	3	10.7%	11	2	7.1%	2	7.1%	5	17.9%	0	0.0%	2	7.1%	0	0.0%	0	0.0%	0	0.0%
19山梨県	37	27	0	0.0%	10	5	13.5%	1	2.7%	3	8.1%	1	2.7%	0	0.0%	0	0.0%	0	0.0%	0	0.0%
20長野県	113	84	18	15.9%	29	3	2.7%	12	10.6%	12	10.6%	0	0.0%	0	0.0%	1	0.9%	0	0.0%	1	0.9%
21岐阜県	66	34	7	10.6%	32	11	16.7%	12	18.2%	9	13.6%	0	0.0%	0	0.0%	0	0.0%	0	0.0%	0	0.0%
22静岡県	111	25	1	0.9%	86	58	52.3%	12	10.8%	11	9.9%	2	1.8%	0	0.0%	3	2.7%	0	0.0%	0	0.0%
23愛知県	171	13	2	1.2%	152	48	28.1%	55	32.2%	28	16.4%	1	0.6%	8	4.7%	2	1.2%	0	0.0%	10	5.8%
24三重県	44	16	4	9.1%	28	5	11.4%	17	38.6%	5	11.4%	1	2.3%	0	0.0%	0	0.0%	0	0.0%	0	0.0%
25滋賀県	31	31	0	0.0%	0	0	0.0%	0	0.0%	0	0.0%	0	0.0%	0	0.0%	0	0.0%	0	0.0%	0	0.0%
26京都府	92	16	0	0.0%	76	43	46.7%	11	12.0%	14	15.2%	4	4.3%	4	4.3%	0	0.0%	0	0.0%	0	0.0%
27大阪府	143	20	0	0.0%	123	52	36.4%	39	27.3%	18	12.6%	2	1.4%	12	8.4%	0	0.0%	0	0.0%	0	0.0%
28兵庫県	167	36	0	0.0%	131	72	43.1%	14	8.4%	17	10.2%	4	2.4%	5	3.0%	11	6.6%	1	0.6%	7	4.2%
29奈良県	39	28	0	0.0%	31	11	18.6%	8	13.8%	10	16.5%	0	0.0%	2	3.4%	0	0.0%	0	0.0%	0	0.0%
30和歌山県	42	25	0	0.0%	17	10	23.8%	5	11.9%	1	2.4%	0	0.0%	0	0.0%	0	0.0%	1	2.4%	0	0.0%
31鳥取県	32	16	0	0.0%	16	9	28.1%	2	6.3%	5	15.6%	0	0.0%	0	0.0%	0	0.0%	0	0.0%	0	0.0%
32島根県	32	18	12	37.5%	14	2	6.3%	11	34.4%	0	0.0%	0	0.0%	1	3.1%	0	0.0%	0	0.0%	0	0.0%
33岡山県	56	22	0	0.0%	34	10	17.9%	4	7.1%	11	19.6%	0	0.0%	8	14.3%	0	0.0%	0	0.0%	1	1.8%
34広島県	104	27	8	0.0%	77	42	40.4%	8	7.7%	17	16.3%	8	7.7%	0	0.0%	0	0.0%	0	0.0%	2	1.9%
35山口県	28	17	0	0.0%	11	4	14.3%	5	17.9%	0	0.0%	2	7.1%	0	0.0%	0	0.0%	0	0.0%	0	0.0%
36徳島県	32	13	0	0.0%	19	11	34.4%	5	15.6%	2	6.3%	1	3.1%	0	0.0%	0	0.0%	0	0.0%	0	0.0%
37香川県	24	24	0	0.0%	0	0	0.0%	0	0.0%	0	0.0%	0	0.0%	0	0.0%	0	0.0%	0	0.0%	0	0.0%
38愛媛県	34	19	0	0.0%	15	6	17.6%	2	5.9%	6	17.6%	1	2.9%	0	0.0%	0	0.0%	0	0.0%	0	0.0%
39高知県	34	32	1	2.9%	2	0	0.0%	2	5.9%	0	0.0%	0	0.0%	0	0.0%	0	0.0%	0	0.0%	0	0.0%
40福岡県	111	70	0	0.0%	41	14	12.6%	2	1.8%	8	4.5%	15	13.5%	0	0.0%	0	0.0%	5	4.5%	0	0.0%
41佐賀県	21	19	15	71.4%	2	1	4.8%	1	4.8%	0	0.0%	0	0.0%	0	0.0%	0	0.0%	0	0.0%	0	0.0%
42長崎県	30	19	0	0.0%	19	7	18.4%	0	0.0%	6	15.8%	6	15.8%	0	0.0%	0	0.0%	0	0.0%	0	0.0%
43熊本県	80	30	1	1.3%	50	19	23.8%	10	12.5%	17	21.3%	1	1.3%	1	1.3%	0	0.0%	1	1.3%	1	1.3%
44大分県	46	13	0	0.0%	33	18	39.1%	7	15.2%	7	15.2%	1	2.2%	0	0.0%	0	0.0%	0	0.0%	0	0.0%
45宮崎県	48	10	0	0.0%	38	14	29.2%	20	41.7%	2	4.2%	1	2.1%	1	2.1%	0	0.0%	0	0.0%	0	0.0%
46鹿児島県	71	47	0	0.0%	24	19	26.8%	3	4.2%	2	2.8%	0	0.0%	0	0.0%	0	0.0%	0	0.0%	0	0.0%
47沖縄県	42	28	17	40.5%	14	5	11.9%	5	11.9%	4	9.5%	0	0.0%	0	0.0%	0	0.0%	0	0.0%	0	0.0%

[政令市]

	センター 総数	センター 直営数		センター 委託数																	
		イ広域連合 等の 構成市町村		ウ社会福祉法 人 (社協除く)		エ社会福祉協 議会		オ医療法人		カ社団法人		キ財団法人		ク株式会社等		ケNPO法人		コその他			
		実数	割合	実数	割合	実数	割合	実数	割合	実数	割合	実数	割合	実数	割合	実数	割合	実数	割合		
合計	608	38	0	0.0%	570	343	58.4%	82	13.5%	70	11.5%	23	3.8%	20	3.3%	21	3.5%	1	0.2%	10	1.6%
1札幌市	17	0	0	0.0%	17	4	23.5%	3	17.6%	7	41.2%	0	0.0%	3	17.6%	0	0.0%	0	0.0%	0	0.0%
2仙台市	41	0	0	0.0%	41	22	53.7%	4	9.8%	3	7.3%	0	0.0%	2	4.9%	9	22.0%	0	0.0%	1	2.4%
3さいたま市	25	0	0	0.0%	25	17	68.0%	0	0.0%	7	28.0%	1	4.0%	0	0.0%	0	0.0%	0	0.0%	0	0.0%
4千葉市	12	0	0	0.0%	12	9	75.0%	0	0.0%	3	25.0%	0	0.0%	0	0.0%	0	0.0%	0	0.0%	0	0.0%
5横浜市	116	0	0	0.0%	116	100	86.2%	16	13.8%	0	0.0%	0	0.0%	0	0.0%	0	0.0%	0	0.0%	0	0.0%
6川崎市	37	0	0	0.0%	37	31	83.8%	2	5.4%	2	5.4%	0	0.0%	0	0.0%	0	0.0%	0	0.0%	2	5.4%
7新潟市	26	0	0	0.0%	26	14	53.8%	2	7.7%	6	23.1%	1	3.8%	0	0.0%	2	7.7%	0	0.0%	1	3.8%
8静岡市	23	0	0	0.0%	23	17	73.9%	4	17.4%	0	0.0%	0	0.0%	0	0.0%	2	8.7%	0	0.0%	0	0.0%
9浜松市	17	0	0	0.0%	17	12	70.6%	0	0.0%	5	29.4%	0	0.0%	0	0.0%	0	0.0%	0	0.0%	0	0.0%
10名古屋市	29	0	0	0.0%	29	3	10.3%	17	58.6%	4	13.8%	0	0.0%	5	17.2%	0	0.0%	0	0.0%	0	0.0%
11京都市	60	0	0	0.0%	60	38	63.3%	5	8.3%	12	20.0%	4	6.7%	1	1.7%	0	0.0%	0	0.0%	0	0.0%
12大阪市	24	0	0	0.0%	24	0	0.0%	24	100.0%	0	0.0%	0	0.0%	0	0						

地域包括支援センター及び指定介護予防支援事業所の職員の設置状況について(平成19年4月末時点)
〔都道府県〕

	センター 総数	～3人未満		3人以上～6人未満		6人以上～9人未満		9人以上～12人未満		12人以上～	
		センター 数	割合	センター 数	割合	センター 数	割合	センター 数	割合	センター 数	割合
合計	3,831	639	14.1%	2,597	67.8%	413	10.8%	149	3.9%	133	3.5%
1 北海道	232	86	37.1%	102	44.0%	29	12.5%	13	5.6%	2	0.9%
2 青森県	58	13	22.4%	39	67.2%	4	6.9%	1	1.7%	1	1.7%
3 岩手県	49	8	16.3%	29	59.2%	8	16.3%	4	8.2%	0	0.0%
4 宮城県	97	10	10.3%	80	82.6%	6	6.2%	1	1.0%	0	0.0%
5 秋田県	40	5	12.5%	29	72.5%	2	5.0%	4	10.0%	0	0.0%
6 山形県	56	13	23.2%	35	62.5%	7	12.5%	0	0.0%	1	1.8%
7 福島県	110	37	33.6%	64	58.2%	6	5.5%	2	1.8%	1	0.9%
8 茨城県	52	4	7.7%	38	73.1%	7	13.5%	1	1.9%	2	3.8%
9 栃木県	76	11	14.5%	61	80.3%	2	2.6%	1	1.3%	1	1.3%
10 群馬県	38	14	36.8%	13	34.2%	5	13.2%	1	2.6%	5	13.2%
11 埼玉県	200	12	6.0%	181	90.5%	6	3.0%	1	0.5%	0	0.0%
12 千葉県	87	7	8.0%	51	58.6%	19	21.8%	5	5.7%	5	5.7%
13 東京都	327	9	2.8%	291	89.0%	18	5.5%	2	0.6%	7	2.1%
14 神奈川県	267	18	6.7%	240	89.9%	8	3.0%	0	0.0%	1	0.4%
15 新潟県	110	24	21.8%	82	74.5%	3	2.7%	0	0.0%	1	0.9%
16 富山県	57	11	19.3%	38	66.7%	6	10.5%	2	3.5%	0	0.0%
17 石川県	38	1	2.6%	25	65.8%	8	21.1%	2	5.3%	2	5.3%
18 福井県	28	2	7.1%	22	78.6%	1	3.6%	3	10.7%	0	0.0%
19 山梨県	37	12	32.4%	16	43.2%	6	16.2%	2	5.4%	1	2.7%
20 長野県	113	39	34.5%	56	49.6%	11	9.7%	6	5.3%	1	0.9%
21 岐阜県	66	9	13.6%	43	65.2%	9	13.6%	1	1.5%	4	6.1%
22 静岡県	111	15	13.5%	88	79.3%	5	4.5%	1	0.9%	2	1.8%
23 愛知県	171	15	8.8%	121	70.8%	31	18.1%	3	1.8%	1	0.6%
24 三重県	44	1	2.3%	31	70.5%	5	11.4%	5	11.4%	2	4.5%
25 滋賀県	31	4	12.9%	14	45.2%	6	19.4%	5	16.1%	2	6.5%
26 京都府	92	11	12.0%	75	81.5%	4	4.3%	1	1.1%	1	1.1%
27 大阪府	143	4	2.8%	85	59.4%	23	16.1%	18	12.6%	13	9.1%
28 兵庫県	167	4	2.4%	139	83.2%	16	9.6%	4	2.4%	4	2.4%
29 奈良県	59	15	25.4%	39	66.1%	4	6.8%	1	1.7%	0	0.0%
30 和歌山県	42	13	31.0%	20	47.6%	8	19.0%	0	0.0%	1	2.4%
31 鳥取県	32	6	18.8%	23	71.9%	2	6.3%	0	0.0%	1	3.1%
32 島根県	32	10	31.3%	14	43.8%	4	12.5%	1	3.1%	3	9.4%
33 岡山県	56	3	5.4%	32	57.1%	4	7.1%	2	3.6%	15	26.8%
34 広島県	104	9	8.7%	82	78.8%	8	7.7%	4	3.8%	1	1.0%
35 山口県	28	2	7.1%	12	42.9%	6	21.4%	3	10.7%	5	17.9%
36 徳島県	32	8	25.0%	18	56.3%	0	0.0%	1	3.1%	5	15.6%
37 香川県	24	1	4.2%	9	37.5%	5	20.8%	4	16.7%	5	20.8%
38 愛媛県	34	1	2.9%	17	50.0%	10	29.4%	2	5.9%	4	11.8%
39 高知県	34	6	17.6%	14	41.2%	9	26.5%	5	14.7%	0	0.0%
40 福岡県	111	2	1.8%	63	56.8%	24	21.6%	10	9.0%	12	10.8%
41 佐賀県	21	1	4.8%	10	47.6%	6	28.6%	2	9.5%	2	9.5%
42 長崎県	38	1	2.6%	17	44.7%	8	21.1%	9	23.7%	3	7.9%
43 熊本県	80	12	15.0%	48	60.0%	10	12.5%	6	7.5%	4	5.0%
44 大分県	46	6	13.0%	26	56.5%	8	17.4%	1	2.2%	5	10.9%
45 宮崎県	48	9	18.8%	28	58.3%	10	20.8%	1	2.1%	0	0.0%
46 鹿児島県	71	14	19.7%	27	38.0%	19	26.8%	7	9.9%	4	5.6%
47 沖縄県	42	21	50.0%	10	23.8%	7	16.7%	1	2.4%	3	7.1%

〔政令市〕

	センター 総数	～3人未満		3人以上～6人未満		6人以上～9人未満		9人以上～12人未満		12人以上～	
		センター 数	割合	センター 数	割合	センター 数	割合	センター 数	割合	センター 数	割合
合計	608	28	4.6%	482	79.3%	62	10.2%	23	3.8%	13	2.1%
1 札幌市	17	0	0.0%	0	0.0%	7	41.2%	10	58.8%	0	0.0%
2 仙台市	41	3	7.3%	38	92.7%	0	0.0%	0	0.0%	0	0.0%
3 さいたま市	25	0	0.0%	24	96.0%	1	4.0%	0	0.0%	0	0.0%
4 千葉市	12	0	0.0%	10	83.3%	2	16.7%	0	0.0%	0	0.0%
5 横浜市	116	6	5.2%	105	90.5%	5	4.3%	0	0.0%	0	0.0%
6 川崎市	37	3	8.1%	34	91.9%	0	0.0%	0	0.0%	0	0.0%
7 新潟市	26	3	11.5%	21	80.8%	2	7.7%	0	0.0%	0	0.0%
8 静岡市	23	4	17.4%	17	73.9%	2	8.7%	0	0.0%	0	0.0%
9 浜松市	17	0	0.0%	17	100.0%	0	0.0%	0	0.0%	0	0.0%
10 名古屋市	29	0	0.0%	8	27.6%	19	65.5%	2	6.9%	0	0.0%
11 京都市	80	4	6.7%	56	93.3%	0	0.0%	0	0.0%	0	0.0%
12 大阪市	24	0	0.0%	0	0.0%	10	41.7%	4	16.7%	10	41.7%
13 堺市	7	0	0.0%	1	14.3%	3	42.9%	3	42.9%	0	0.0%
14 神戸市	74	2	2.7%	68	91.9%	4	5.4%	0	0.0%	0	0.0%
15 広島市	41	3	7.3%	38	92.7%	0	0.0%	0	0.0%	0	0.0%
16 北九州市	31	0	0.0%	24	77.4%	3	9.7%	1	3.2%	3	9.7%
17 福岡市	28	0	0.0%	21	75.0%	4	14.3%	3	10.7%	0	0.0%