

# 平成 21 年度 特定健康診査及び特定保健指導のアウトソーシング先実態調査結果

平成 21 年 12 月 25 日  
健康局総務課保健指導室

## 【1】 調査目的

特定健康診査及び特定保健指導のアウトソーシング先となる事業者の全国的な実態を把握すること。

※ 各事業者は運営についての重要事項として定めた規程の概要を、幅広く周知することとなっており、国立保健医療科学院のホームページに開設した特定健康診査機関・特定保健指導機関データベース（以下データベースとする。）に当該情報を登録することで、情報の公開をすることが可能となっている。

## 【2】 調査対象

平成 19 年 7 月 23 日から平成 21 年 9 月 30 日 24 時までにデータベースに登録した、特定健康診査機関 11,319 件、特定保健指導機関 3,802 件。

表 1 データベース登録特定健康診査機関・特定保健指導機関数の推移

	平成 19 年度			平成 20 年度		平成 21 年度
	第 1 回	第 2 回	第 3 回	第 4 回	第 5 回	H21.9.30 時点
	H19.9.14.時点	H19.12.25 時点	H20.3.4 時点	H20.10.7 時点	H20.12.31 時点	
特定健康診査 機関数	1,597	4,196	7,995	11,019	11,203	<b>11,319</b>
特定保健指導 機関数	993	1,851	2,956	3,766	3,780	<b>3,802</b>

## 【3】 調査方法

データベースに登録された情報について項目ごとに調査・集計を実施した。

## 【4】 調査結果

○ 登録機関全体の実施可能な特定保健指導延べ人数を集計したところ、動機付け支援 4,537,672 人、積極的支援 3,572,047 人となった。

実施可能な動機付け支援延べ人数 4,537,672 人は、表 2 のとおり推計される 2,476,479 人の約 1.8 倍、同様に実施可能な積極的支援延べ人数 3,572,047 人は、1,997,586 人の約 1.8 倍となっている。

表2 平成24年度動機付け支援及び積極的支援対象者推計数

	H24年度人口 ※1	健診 目標値	受診者数	発生率 ※2	保健 指導 目標値	H24年度 支援 対象者数
動機付け 支援	(40~74歳) 58,670,438人	70%	41,069,307人	13.4%	45%	2,476,479人
積極的 支援	(40~64歳) 41,720,687人		29,204,481人	15.2%		1,997,586人

※1 国立社会保障・人口問題研究所「日本の将来推計人口（平成18年12月推計）より」

※2 平成16年度国民健康・栄養調査及びメタボリックシンドローム対策総合戦略事業より推計

- データベースの9月30日時点でのデータ登録件数15,121件（健診・保健指導機関の総計）は、社会保険診療報酬支払基金登録件数（健診・保健指導機関の総計）56,192件の26.9%を占めた。
- 支払基金登録数56,192件のうち、登録情報にホームページアドレスのない機関が18,216件あった。各事業者が運営についての重要事項として定めた規程の概要を、医療保険者に幅広く周知するためには、ホームページ上での掲載等が効果的であるため、ホームページを開設していない機関については、引き続きデータベース等の活用が望まれる。
- データベース登録機関のうち、健診等機関コードが未入力等になっている機関が9,572件あり、健診等機関コードの登録や、データベースの更新が望まれる。

【6】 データの取り扱いについて

可能な限り正確なデータとするため、下記の作業を行った。

- 登録データのうち、電話番号が重複するものは、古いデータを削除した。
- 価格や実施可能件数は、0や999,999と回答したものを除いて集計した。
- 矛盾した回答について（価格について完全従量制と答えているにもかかわらず、固定費ありとした回答や、積極的支援なしとしているにもかかわらず年間実施可能件数を入力している回答）は、除いて集計した。
- 3（7）（8）（9）においては、実施サービス別機関数（3（5））の結果に照らし合わせ、矛盾した回答をしているデータについては、削除した上で集計した結果である。

【8】 データの表示について

- 市町村別特定保健指導アウトソーシング機関数は、日本全域を対象とする機関数を市町村別のデータ数には含めず、そのデータ表トップに計上した。

そのため、例えばA市に対するアウトソーシング機関数として、10機関と計上

されている場合、その 10 機関に、日本全域を対象とする 56 機関を足した 66 機関が A 市のアウトソーシング先として考えられる機関数に計上される。

- 市町村別特定保健指導アウトソーシング機関数のマップ表示は、日本全域を対象とするアウトソーシング機関データ数等を組み込むと、そのデータの値が大きく、地域ごとの差異がわからなくなるため、このマップ表示においては、市町村ごとの総数から除いている。
- 各表は、機関数の割合の表示において、小数点第 2 位で四捨五入しており、図においても端数処理した値で記載をしている。
- 掲載している割合の数値は四捨五入しているため、内訳の合計が「総数」に合わない場合がある。
- 前回調査結果からの推移をみるため、各表には第 5 回調査結果（H20.12.31）を掲載している。

【9】 今後の調査結果公表について

- 今後は、毎年 9 月 30 日時点で登録された情報について年 1 回公表する。次回は平成 22 年 9 月末のデータを利用して調査結果を公表する予定である。

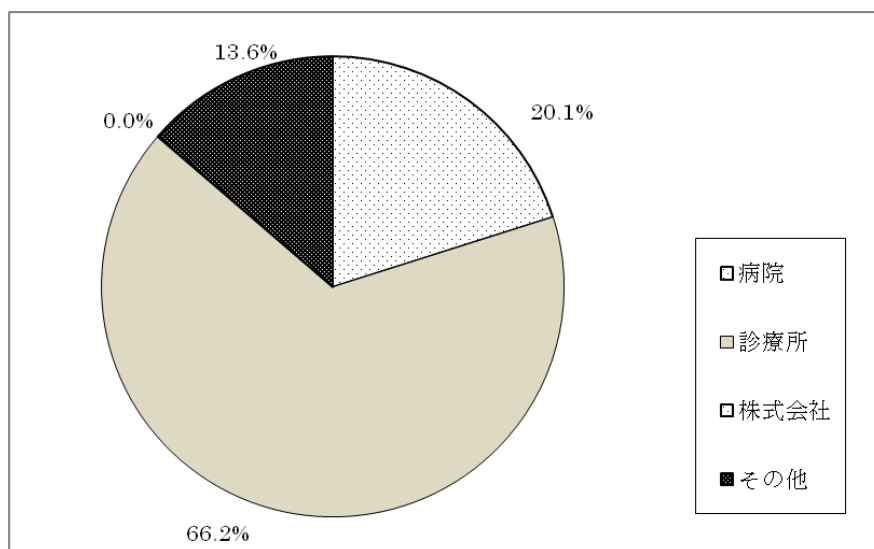
1 都道府県ごとの特定健康診査機関・特定保健指導機関数（表3）

都道府県名	特定健康診査機関数	特定保健指導機関数	都道府県名	特定健康診査機関数	特定保健指導機関数
北海道	713	151	滋賀県	14	11
青森県	199	22	京都府	67	59
岩手県	73	22	大阪府	210	156
宮城県	42	36	兵庫県	364	149
秋田県	34	26	奈良県	55	35
山形県	76	26	和歌山県	57	27
福島県	95	56	鳥取県	24	17
茨城県	76	27	島根県	42	20
栃木県	157	30	岡山県	490	278
群馬県	489	137	広島県	860	119
埼玉県	163	79	山口県	225	39
千葉県	269	73	徳島県	295	122
東京都	627	338	香川県	128	39
神奈川県	335	203	愛媛県	80	43
新潟県	334	50	高知県	23	15
富山県	515	222	福岡県	319	153
石川県	36	30	佐賀県	106	36
福井県	68	29	長崎県	591	50
山梨県	18	16	熊本県	378	121
長野県	255	54	大分県	123	40
岐阜県	914	115	宮崎県	83	40
静岡県	111	43	鹿児島県	703	242
愛知県	238	159	沖縄県	186	22
三重県	59	25	総計	11,319	3,802

## 2 特定健康診査機関について

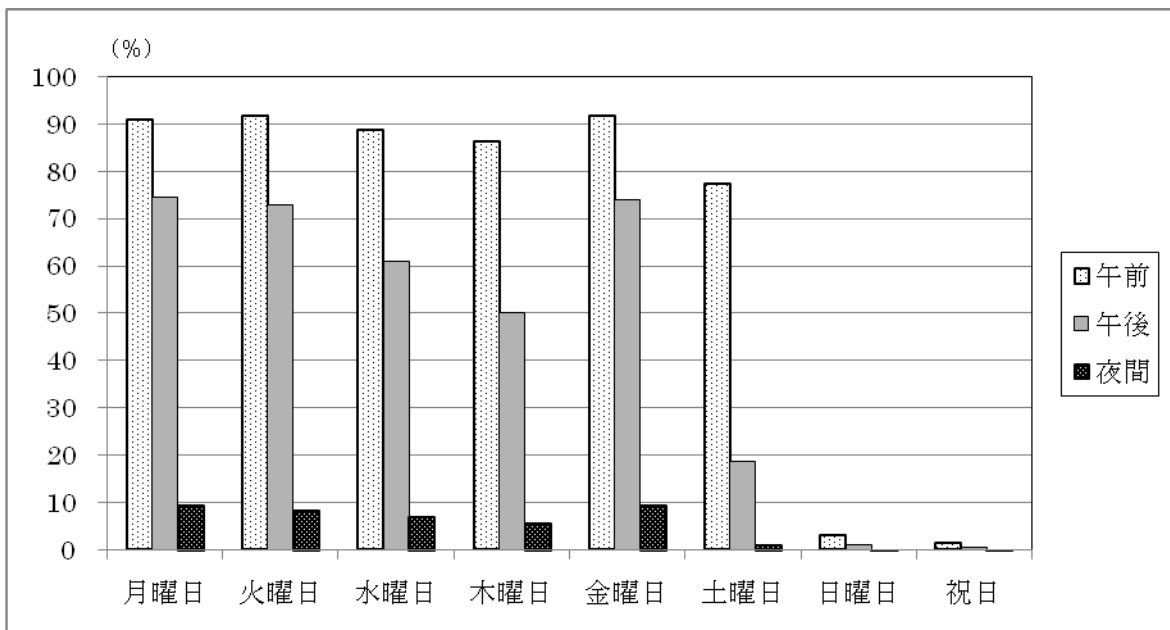
### (1) 経営主体別機関数 (表4、図1)

経営主体	今回 (H21.9.30)		前回 (H20.12.31)	
	機関数	割合 (%)	機関数	割合 (%)
病院	2,274	20.1	2,255	20.1
診療所	7,496	66.2	7,387	65.9
株式会社	4	0.0	4	0.0
その他	1,545	13.6	1,557	13.9
総計	11,319	100.0	11,203	100.0



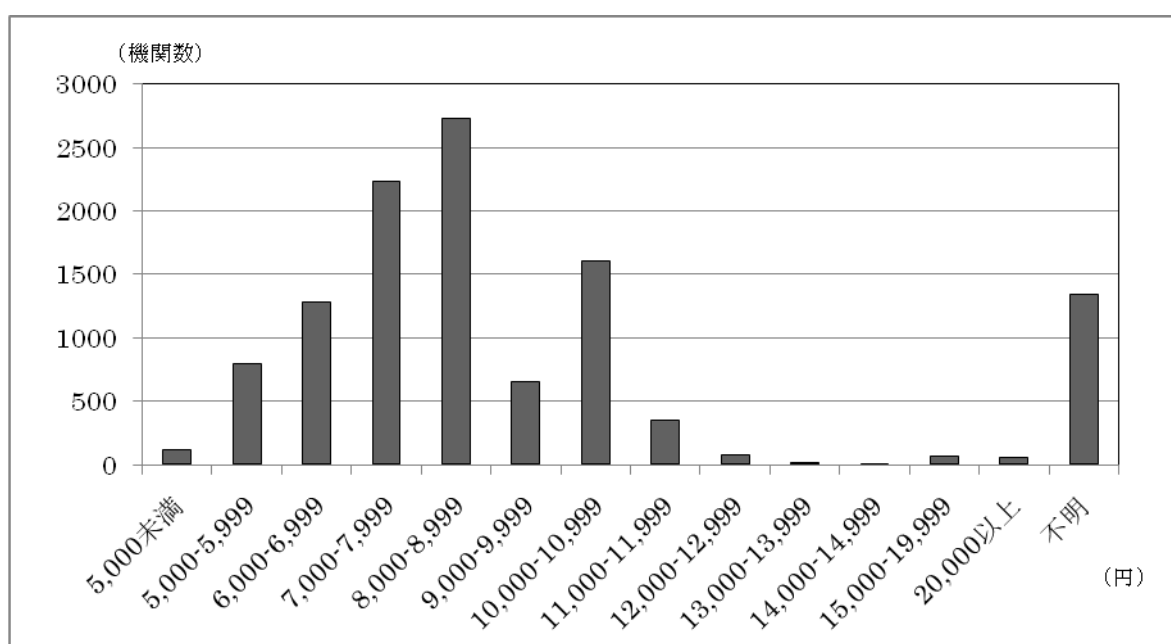
(2) 実施日時別機関数 (表5、図2)

実施日時		今回 (H21.9.30)		前回 (H20.12.31)	
		実施機関数	割合%(対全体)	実施機関数	割合%(対全体)
月曜日	午前	10,294	90.9	10,183	90.9
	午後	8,425	74.4	8,369	74.7
	夜間	1,027	9.1	1,015	9.1
火曜日	午前	10,358	91.5	10,262	91.6
	午後	8,248	72.9	8,190	73.1
	夜間	931	8.2	919	8.2
水曜日	午前	10,024	88.6	9,952	88.8
	午後	6,897	60.9	6,907	61.7
	夜間	776	6.9	775	6.9
木曜日	午前	9,756	86.2	9,669	86.3
	午後	5,676	50.1	5,655	50.5
	夜間	607	5.4	604	5.4
金曜日	午前	10,363	91.6	10,266	91.6
	午後	8,373	74.0	8,321	74.3
	夜間	1,037	9.2	1,032	9.2
土曜日	午前	8,736	77.2	8,659	77.3
	午後	2,131	18.8	2,208	19.7
	夜間	100	0.9	101	0.9
日曜日	午前	342	3.0	344	3.1
	午後	109	1.0	107	1.0
	夜間	21	0.2	21	0.2
祝曜日	午前	148	1.3	150	1.3
	午後	69	0.6	69	0.6
	夜間	16	0.1	16	0.1



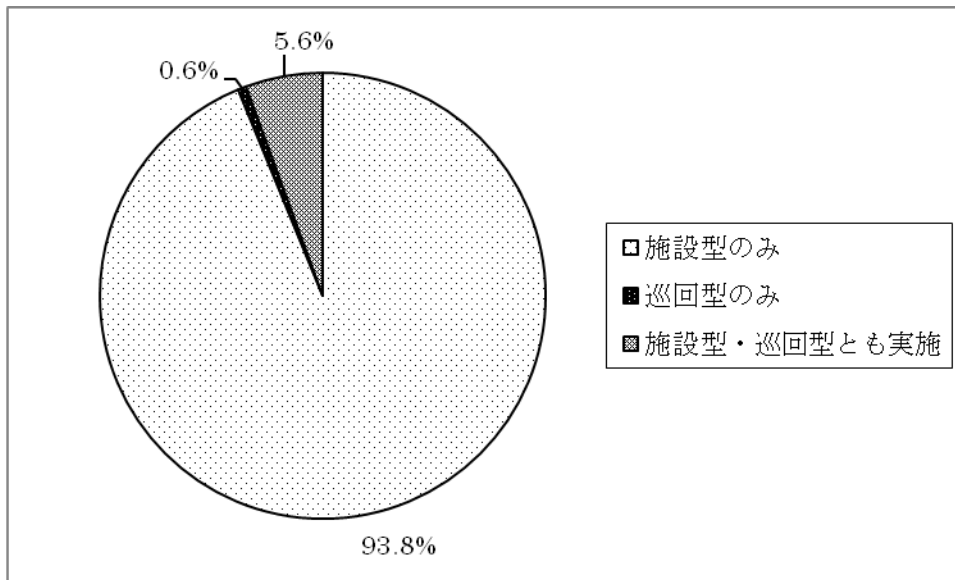
(3) 単価別機関数 (表6、図3)

価格 (円)	今回 (H21.9.30)		前回 (H20.12.31)	
	機関数	割合 (%)	機関数	割合 (%)
5,000 未満	112	1.0	104	0.9
5,000-9,999	7,694	68.0	7,557	67.5
5,000-5,999	799	7.1	1,070	9.6
6,000-6,999	1,282	11.3	1,118	10.0
7,000-7,999	2,232	19.7	2,109	18.8
8,000-8,999	2,726	24.1	2,631	23.5
9,000-9,999	655	5.8	629	5.6
10,000-14,999	2,057	18.2	2,051	18.3
10,000-10,999	1,606	14.2	1,590	14.2
11,000-11,999	354	3.1	361	3.2
12,000-12,999	72	0.6	74	0.7
13,000-13,999	20	0.2	21	0.2
14,000-14,999	5	0.0	5	0.0
15,000-19,999	61	0.5	124	1.1
20,000 以上	59	0.5	0	0.0
不明	1,336	11.8	1,367	12.2
総計	11,319	100.0	11,203	100.0



(4) 実施形態別機関数 (表7、図4)

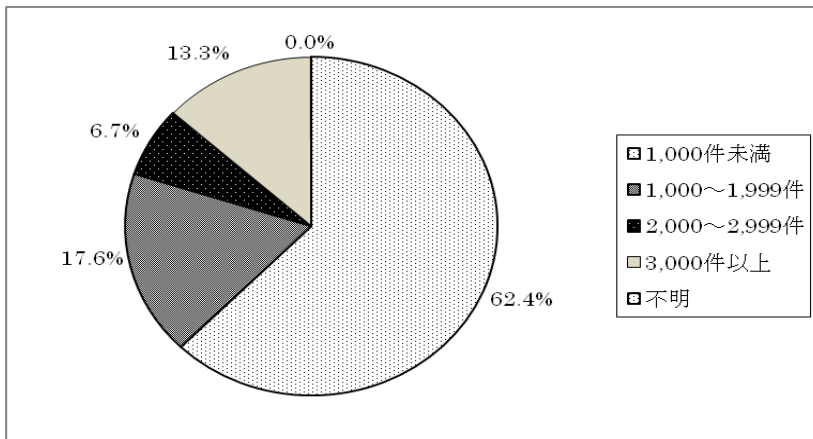
実施形態	今回 (H21.9.30)		前回 (H20.12.31)	
	機関数	割合 (%)	機関数	割合 (%)
施設型のみ	10,617	93.8	10,488	93.6
巡回型のみ	68	0.6	71	0.6
施設型・巡回型とも実施	634	5.6	644	5.7
総計	11,319	100.0	11,203	100.0



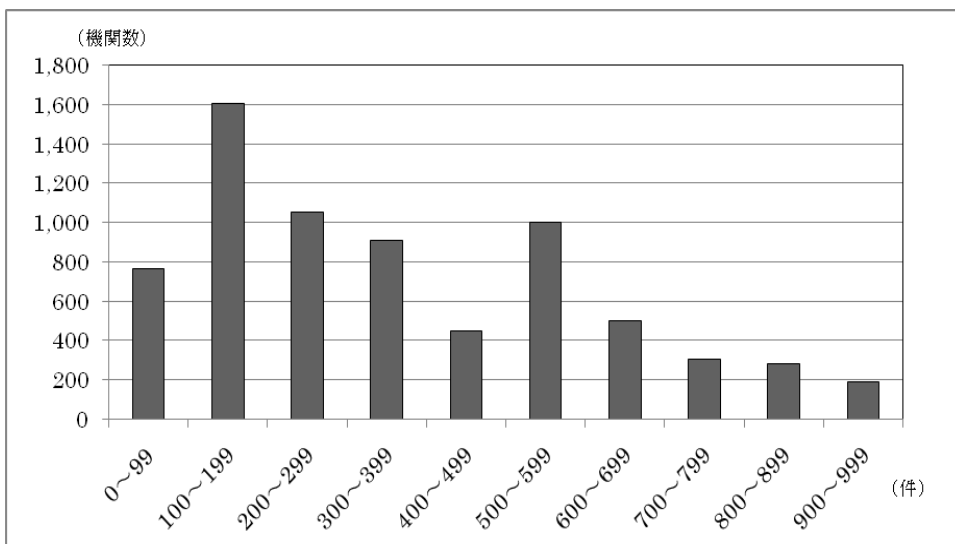


(5) 実施可能な年間件数別機関数 (表8、図5)

実施可能な年間件数	今回 (H21.9.30)		前回 (H20.12.31)	
	機関数	割合 (%)	機関数	割合 (%)
1,000 未満	7,059	62.4	6,894	61.5
0~99	767	6.8	760	6.8
100~199	1,604	14.2	1,561	13.9
200~299	1,054	9.3	1,010	9.0
300~399	910	8.0	905	8.1
400~499	449	4.0	432	3.9
500~599	999	8.8	980	8.7
600~699	502	4.4	486	4.3
700~799	302	2.7	295	2.6
800~899	280	2.5	271	2.4
900~999	192	1.7	194	1.7
1,000~1,999	1,997	17.6	1,989	17.8
2,000~2,999	755	6.7	757	6.8
3,000 以上	1,505	13.3	1,560	13.9
不明	3	0.0	3	0.0
総計	11,319	100.0	11,203	100.0

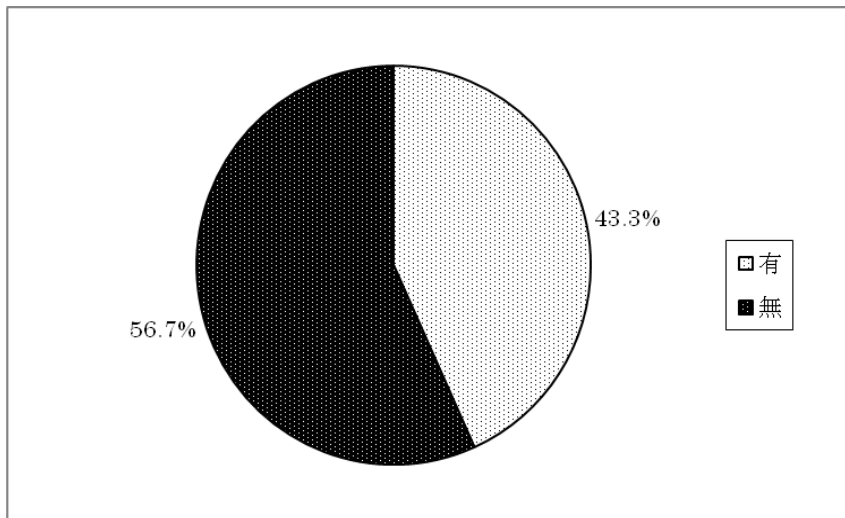


\* 1,000 件未満の機関数の内訳 (図6)



(6) 特定保健指導の実施の有無（特定保健指導機関としては未登録の機関も含む）  
 （表9、図7）

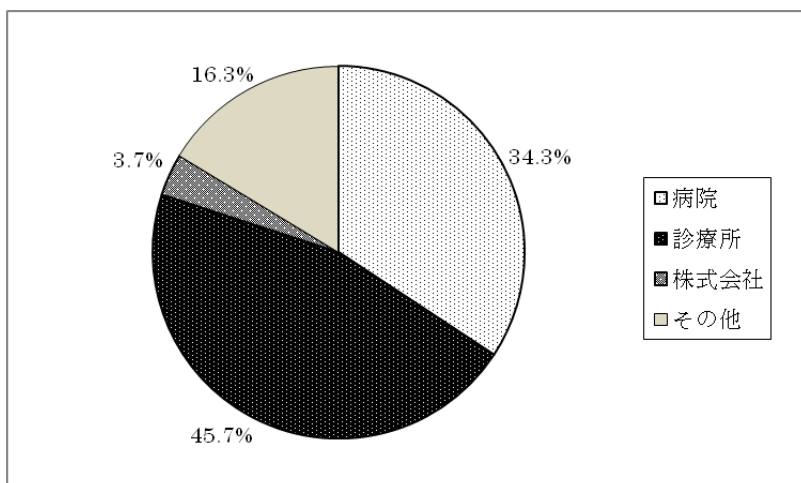
特定保健指導 の実施	今回（H21.9.30）		前回（H20.12.31）	
	機関数	割合（％）	機関数	割合（％）
有	4,899	43.3	5,034	44.9
無	6,419	56.7	6,169	55.1
総計	11,318	100.0	11,203	100.0



### 3 特定保健指導機関について

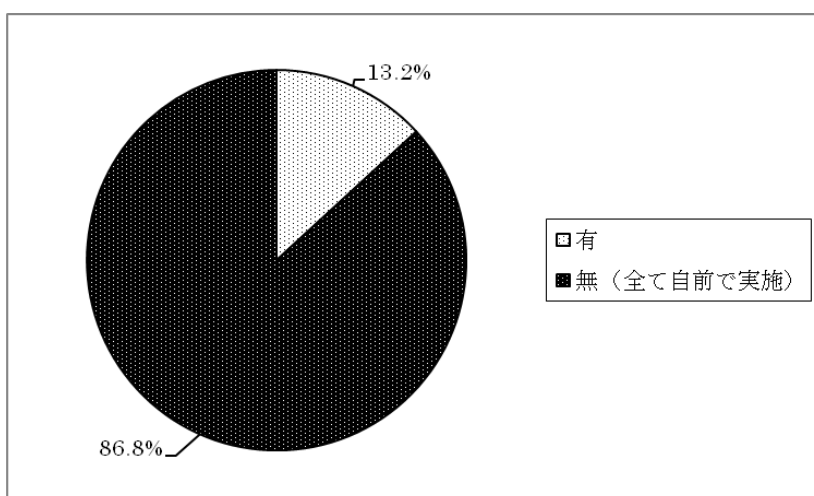
#### (1) 経営主体別機関数 (表10、図8)

経営主体	今回 (H21.9.30)		前回 (H20.12.31)	
	機関数	割合 (%)	機関数	割合 (%)
病院	1,303	34.3	1,299	34.4
診療所	1,739	45.7	1,738	46.0
株式会社	139	3.7	130	3.4
その他	621	16.3	613	16.2
総計	3,802	100.0	3,780	100.0



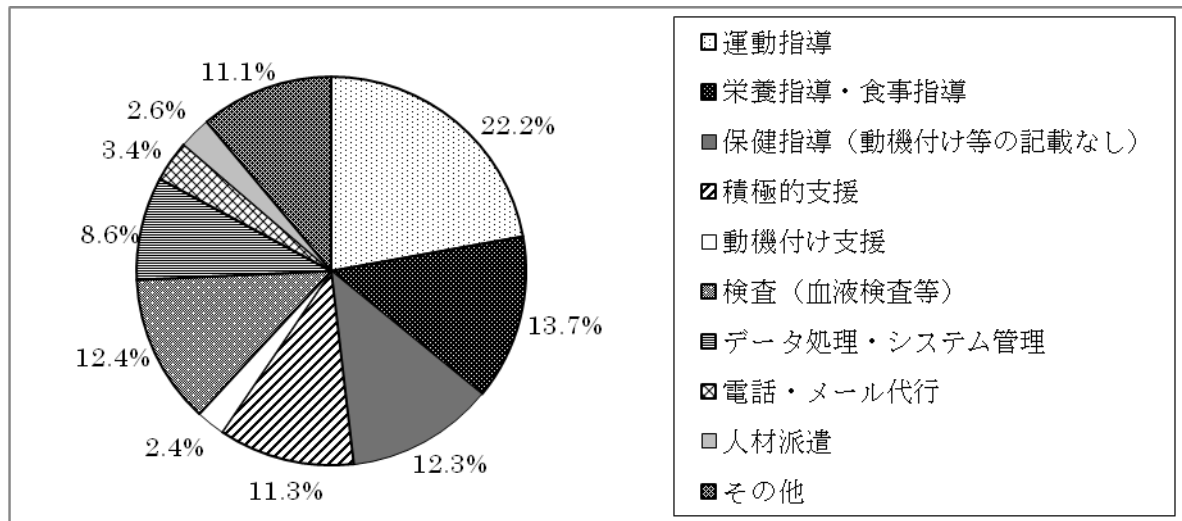
#### (2) 協力事業者の有無 (表11、図9)

協力事業者の有無	今回 (H21.9.30)		前回 (H20.12.31)	
	機関数	割合 (%)	機関数	割合 (%)
有	501	13.2	507	13.4
無(全て自前で実施)	3,301	86.8	3,273	86.6
総計	3,802	100.0	3,780	100.0



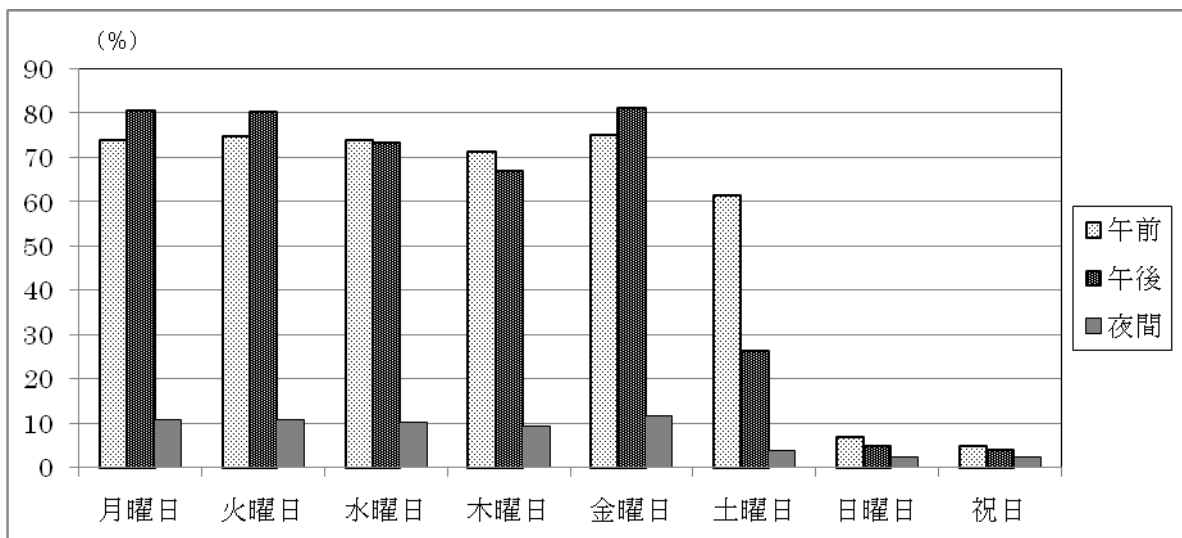
(3) 協力業者への委託内容別件数（複数回答）（表12、図10）

委託内容	件数	割合（％）
運動指導	168	22.2
栄養指導・食事指導	104	13.7
保健指導（動機付け等の記載なし）	93	12.3
積極的支援	86	11.3
動機付け支援	18	2.4
検査（血液検査等）	94	12.4
データ処理・システム管理	65	8.6
電話・メール代行	26	3.4
人材派遣	20	2.6
その他	84	11.1
総計	758	100.0



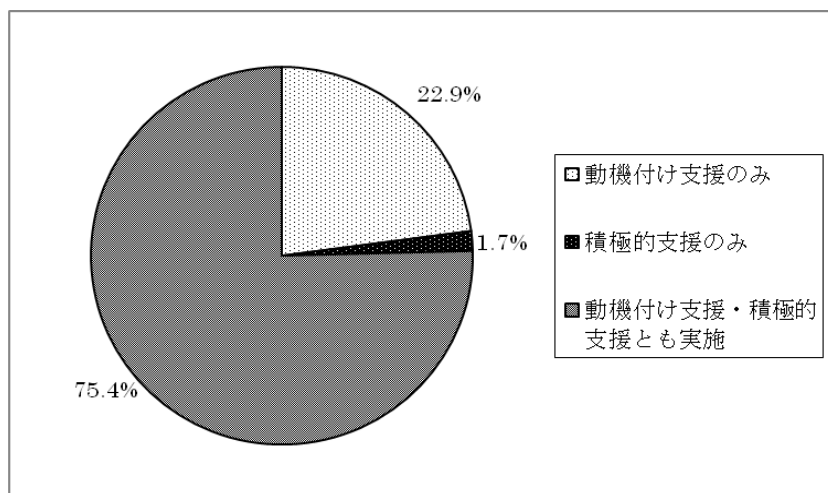
(4) 実施日時別機関数 (表13、図11)

実施日時		今回 (H21.9.30)		前回 (H20.12.31)	
		実施機関数	割合% (対全体)	実施機関数	割合% (対全体)
月曜日	午前	2,815	74.0	2,834	75.0
	午後	3,064	80.6	3,048	80.6
	夜間	408	10.7	403	10.7
火曜日	午前	2,851	75.0	2,867	75.8
	午後	3,057	80.4	3,039	80.4
	夜間	407	10.7	392	10.4
水曜日	午前	2,809	73.9	2,820	74.6
	午後	2,795	73.5	2,771	73.3
	夜間	389	10.2	384	10.2
木曜日	午前	2,715	71.4	2,740	72.5
	午後	2,553	67.1	2,533	67.0
	夜間	350	9.2	338	8.9
金曜日	午前	2,863	75.3	2,880	76.2
	午後	3,093	81.4	3,069	81.2
	夜間	441	11.6	437	11.6
土曜日	午前	2,336	61.4	2,358	62.4
	午後	1,002	26.4	1,004	26.6
	夜間	150	3.9	142	3.8
日曜日	午前	268	7.0	263	7.0
	午後	185	4.9	174	4.6
	夜間	90	2.4	81	2.1
祝日	午前	186	4.9	175	4.6
	午後	151	4.0	141	3.7
	夜間	83	2.2	74	2.0



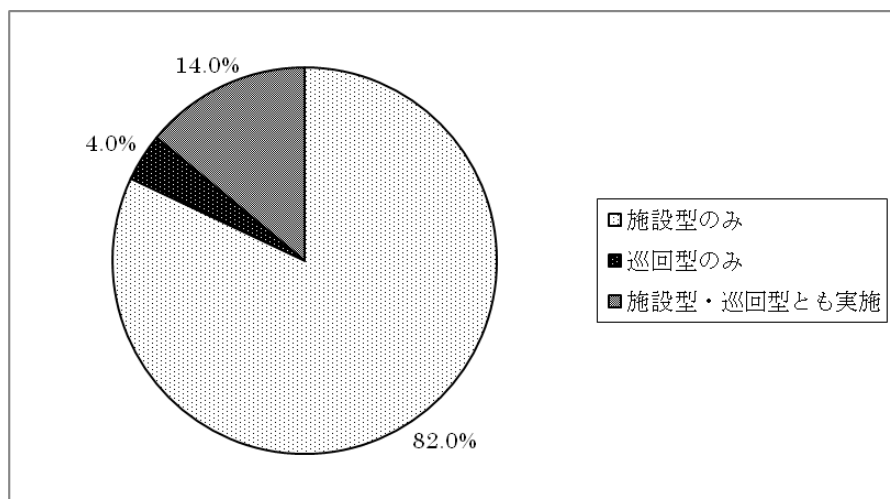
(5) 実施サービス別機関数 (表14、図12)

実施サービスの内容	今回 (H21.9.30)		前回 (H20.12.31)	
	機関数	割合 (%)	機関数	割合 (%)
動機付け支援のみ	871	22.9	848	22.4
積極的支援のみ	64	1.7	65	1.7
動機付け支援・積極的支援とも実施	2,867	75.4	2,867	75.8
総計	3,802	100.0	3,780	100.0



(6) 実施形態別機関数 (表15、図13)

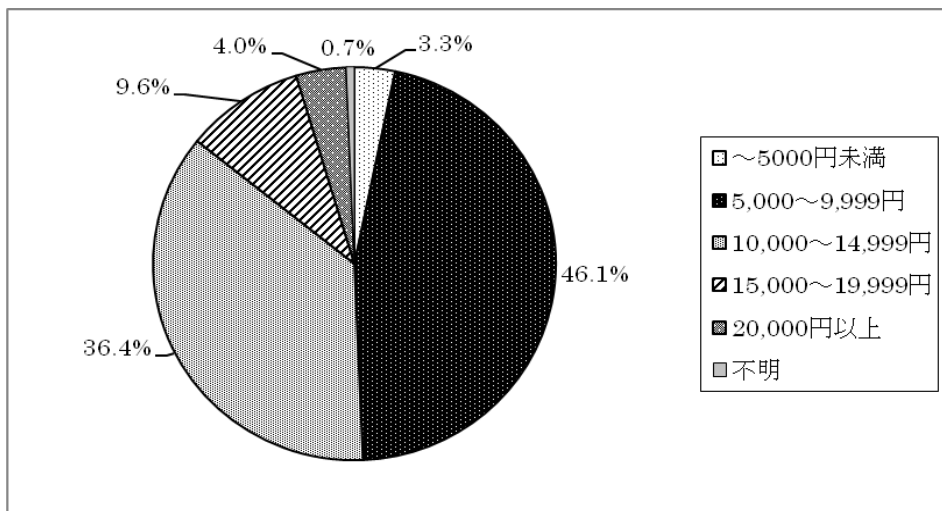
実施形態	今回 (H21.9.30)		前回 (H20.12.31)	
	機関数	割合 (%)	機関数	割合 (%)
施設型のみ	3,118	82.0	3,097	81.9
巡回型のみ	153	4.0	149	3.9
施設型・巡回型とも実施	531	14.0	534	14.1
総計	3,802	100.0	3,780	100.0



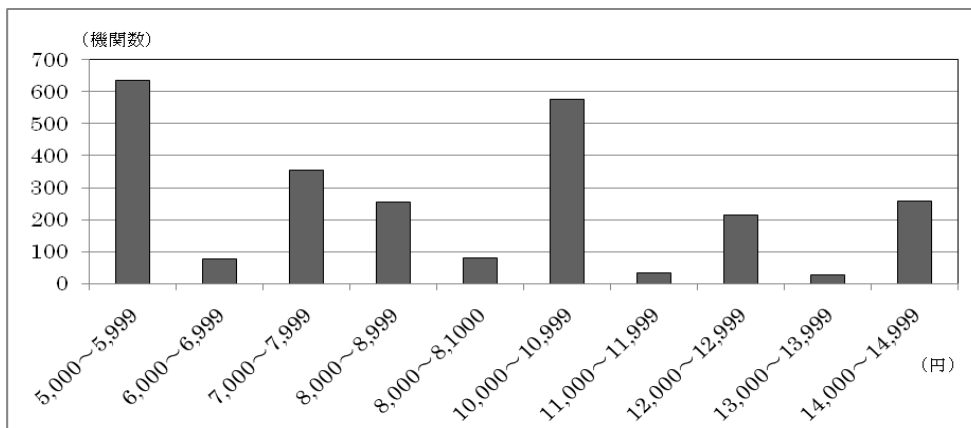
(7) 動機付け支援の価格別機関数

a. 完全従量制による動機付け支援の機関数 (表16、図14)

	価格(円)	今回 (H21.9.30)		前回 (H20.12.31)		
		機関数	割合 (%)	機関数	割合 (%)	
完全従量 制(従量単 価×人数)	~5,000 未満	99	3.3	104	3.4	
	5,000~	1,402	46.1	1,353	44.6	
	9,999	5,000~5,999	634	20.8	797	26.3
	6,000~6,999	79	2.6	82	2.7	
	7,000~7,999	354	11.6	199	6.6	
	8,000~8,999	255	8.4	221	7.3	
	9,000~9,999	80	2.6	54	1.8	
	10,000~	1,108	36.4	1,139	37.6	
	14,999	10,000~10,999	575	18.9	589	19.4
	11,000~11,999	33	1.1	28	0.9	
	12,000~12,999	214	7.0	215	7.1	
	13,000~13,999	29	1.0	29	1.0	
	14,000~14,999	257	8.4	278	9.2	
	15,000~19,999	292	9.6	297	9.8	
20,000 以上	122	4.0	119	3.9		
不明	20	0.7	20	0.7		
	総計	3,043	100.0	3,032	100.0	

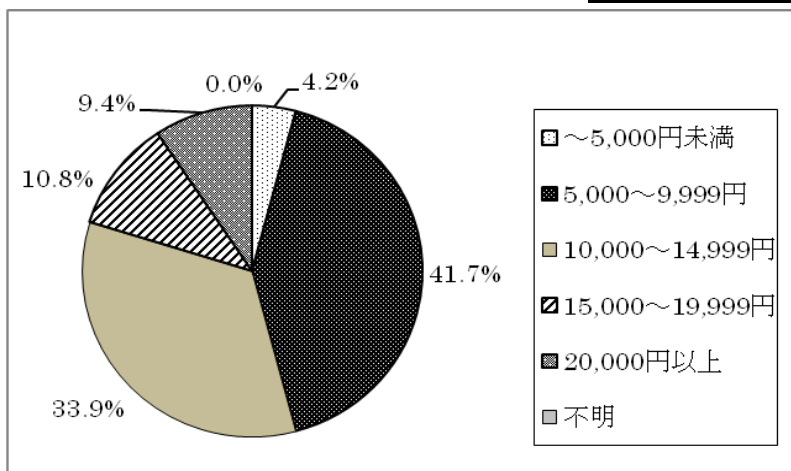


\*5,000~14,999 円の機関数の内訳 (図15)

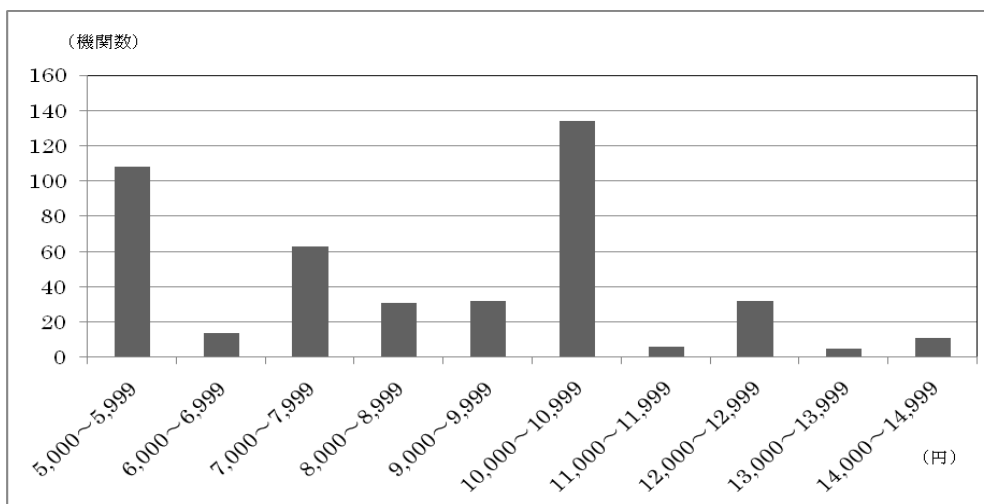


b. 固定費+従量単価×人数による動機付け支援の機関数（表17、図16）

	価格（円）	今回（H21.9.30）		前回（H20.12.31）		
		機関数	割合（%）	機関数	割合（%）	
固定費+ 従量単価 ×人数	～5,000 未満	23	4.2	23	4.0	
	5,000～	231	41.7	243	42.3	
	9,999	5,000～5,999	108	19.5	159	27.7
	6,000～6,999	14	2.5	12	2.1	
	7,000～7,999	63	11.4	28	4.9	
	8,000～8,999	32	5.8	31	5.4	
	9,000～9,999	14	2.5	13	2.3	
	10,000～	188	33.9	184	32.1	
	14,999	10,000～10,999	134	24.2	132	23.0
	11,000～11,999	6	1.1	6	1.0	
	12,000～12,999	32	5.8	29	5.1	
	13,000～13,999	5	0.9	6	1.0	
	14,000～14,999	11	2.0	11	1.9	
	15,000～19,999	60	10.8	65	11.3	
	20,000 以上	52	9.4	57	9.9	
不明	0	0.0	2	0.3		
	総計	554	100.0	574	100.0	



\*5,000～14,999 円の機関数の内訳（図17）

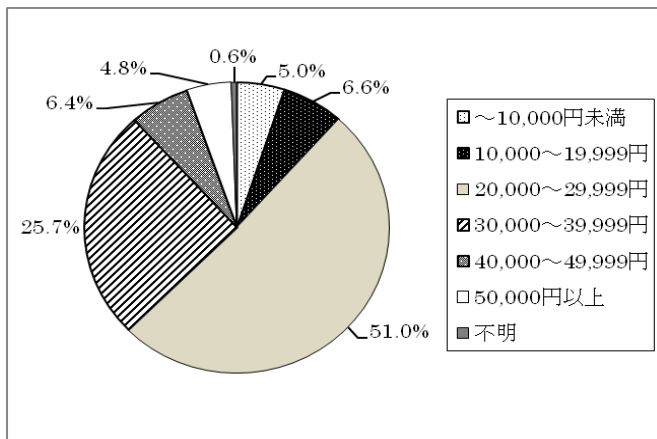




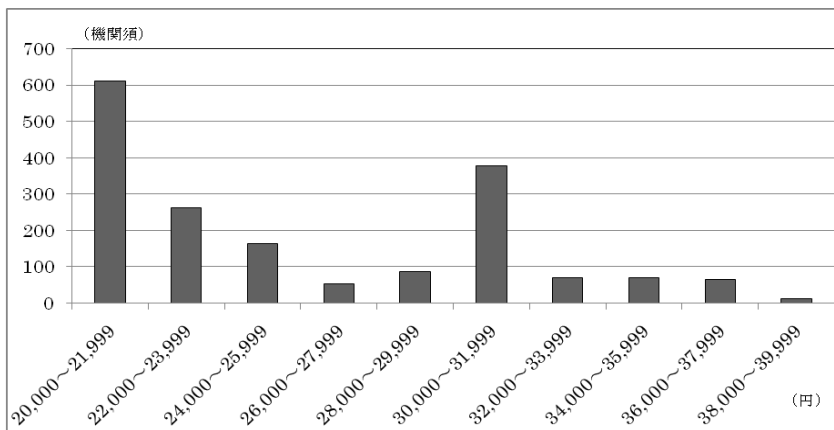
(8) 積極的支援の価格別機関数

a. 完全従量制（従量単価×人数）（表18、図18）

	価格（円）	今回（H21.9.30）		前回（H20.12.31）	
		機関数	割合（%）	機関数	割合（%）
完全従量制（従量単価×人数）	～10,000 未満	116	5.0	119	5.2
	10,000～19,999	151	6.6	151	6.6
	20,000 ～ 29,999	1,174	51.0	1,138	49.6
	20,000～21,999	610	26.5	772	33.7
	22,000～23,999	261	11.3	83	3.6
	24,000～25,999	163	7.1	156	6.8
	26,000～27,999	53	2.3	48	2.1
	28,000～29,999	87	3.8	79	3.4
	30,000 ～ 39,999	592	25.7	604	26.3
	30,000～31,999	377	16.4	388	16.9
	32,000～33,999	70	3.0	71	3.1
	34,000～35,999	70	3.0	74	3.2
	36,000～37,999	64	2.8	61	2.7
	38,000～39,999	11	0.5	10	0.4
	40,000～49,999	147	6.4	151	6.6
50,000 以上	110	4.3	118	5.1	
不明	13	0.6	13	0.6	
	総計	2,303	100.0	2,294	100.0

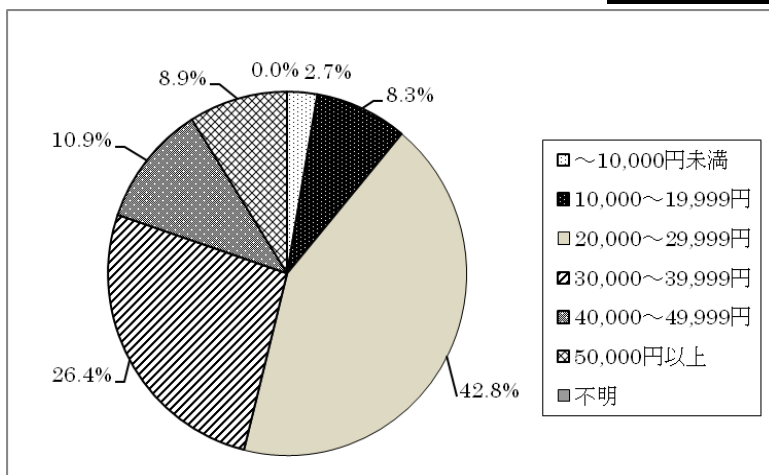


\*20,000～39,999 円の機関数の内訳（図19）

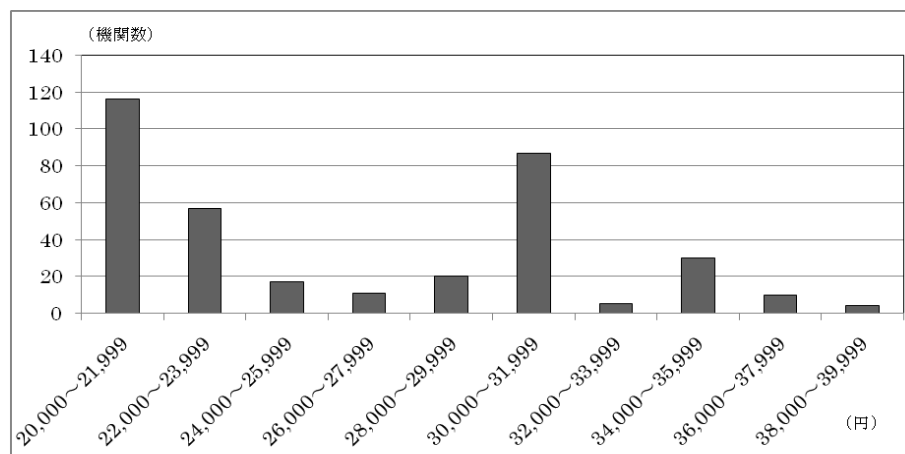


b. 固定費×従量単価×人数による積極的支援の機関数（表19、図20）

	価格（円）	今回（H21.9.30）		前回（H20.12.31）	
		機関数	割合（％）	機関数	割合（％）
固定費＋ 従量単価 ×人数	～10,000 未満	14	2.7	14	2.6
	10,000～19,999	43	8.3	42	7.9
	20,000 ～ 29,999	221	42.8	226	42.2
	20,000～21,999	116	22.5	162	30.3
	22,000～23,999	57	11.0	19	3.6
	24,000～25,999	17	3.3	14	2.6
	26,000～27,999	11	2.1	9	1.7
	28,000～29,999	20	3.9	22	4.1
	30,000 ～ 39,999	136	26.4	143	26.7
	30,000～31,999	87	16.9	93	17.4
	32,000～33,999	5	1.0	7	1.3
	34,000～35,999	30	5.8	31	5.8
	36,000～37,999	10	1.9	8	1.5
	38,000～39,999	4	0.8	4	0.7
	40,000～49,999	56	10.9	57	10.7
	50,000 以上	46	8.9	51	9.5
不明	0	0.0	2	0.4	
総計		516	100.0	535	100.0



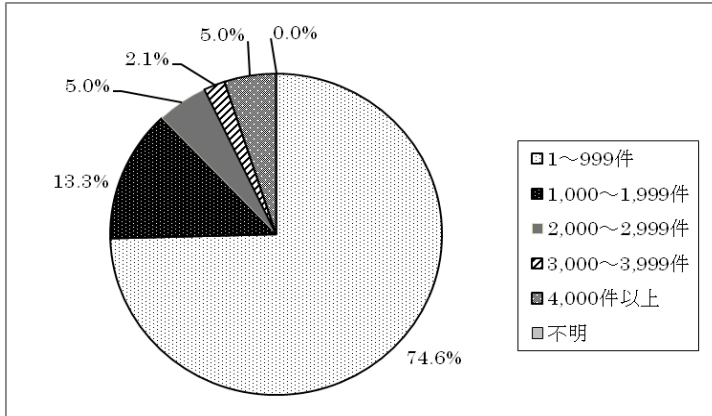
\*20,000～39,999 円の機関数の内訳（図21）



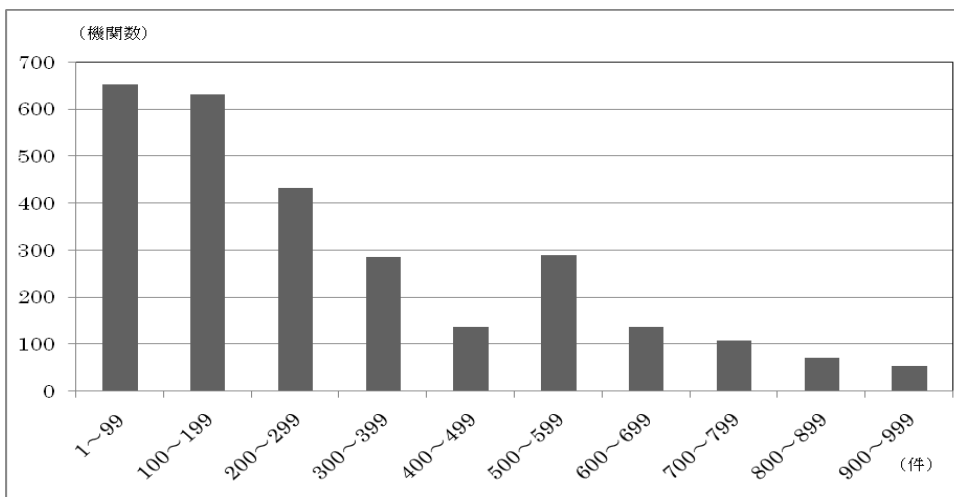
(9) 実施可能な各年間件数と割合

a. 動機付け支援 (表20、図22)

件数	今回 (H21.9.30)		前回 (H20.12.31)	
	機関数	割合 (%)	機関数	割合 (%)
1~999	2,788	74.6	2,706	72.8
1~99	652	17.4	632	17.0
100~199	631	16.9	603	16.2
200~299	432	11.6	412	11.1
300~399	285	7.6	281	7.6
400~499	136	3.6	127	3.4
500~599	289	7.7	272	7.3
600~699	135	3.6	142	3.8
700~799	106	2.8	115	3.1
800~899	69	1.8	70	1.9
900~999	53	1.4	52	1.4
1,000~1,999	496	13.3	508	13.7
2,000~2,999	187	5.0	203	5.5
3,000~3,999	78	2.1	81	2.2
4,000 以上	188	5.0	216	5.8
不明	1	0.0	1	0.0
総計	3,738	100.0	3,715	100.0

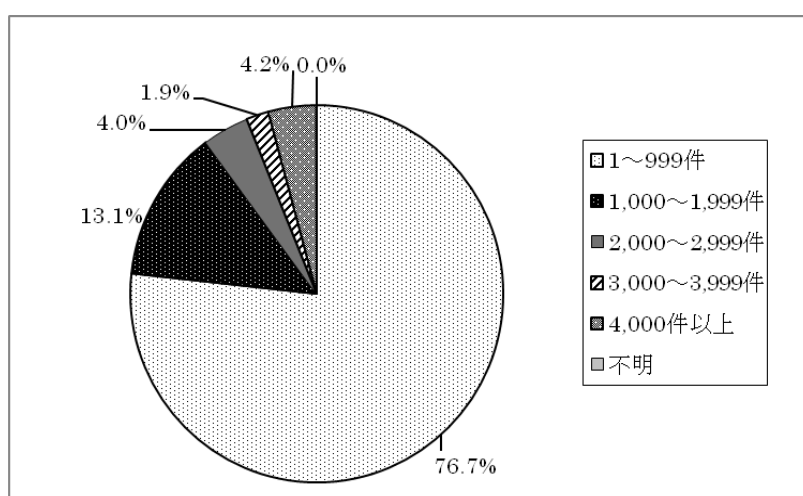


\* 1,000 件未満の機関数の内訳 (図23)

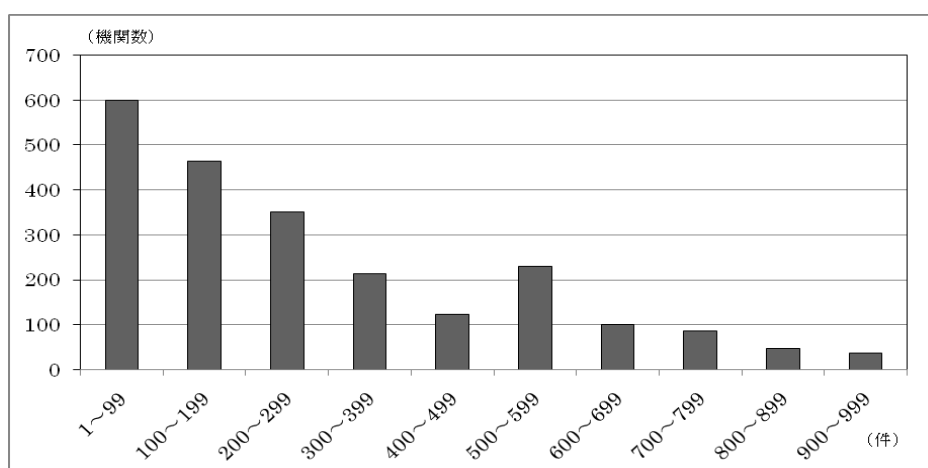


b. 積極的支援（表21、図24）

件数	今回（H21.9.30）		前回（H20.12.31）	
	機関数	割合（%）	機関数	割合（%）
1～999	2,249	76.7	2,208	75.3
1～99	600	20.5	580	19.8
100～199	463	15.8	443	15.1
200～299	350	11.9	345	11.8
300～399	213	7.3	209	7.1
400～499	123	4.2	123	4.2
500～599	229	7.8	234	8.0
600～699	101	3.4	105	3.6
700～799	87	3.0	89	3.0
800～899	47	1.6	45	1.5
900～999	36	1.2	35	1.2
1,000～1,999	385	13.1	390	13.3
2,000～2,999	117	4.0	131	4.5
3,000～3,999	57	1.9	64	2.2
4,000以上	122	4.2	138	4.7
不明	1	0.0	1	0.0
総計	2,931	100.0	2,932	100.0



\* 1,000 件未満の機関数の内訳（図25）

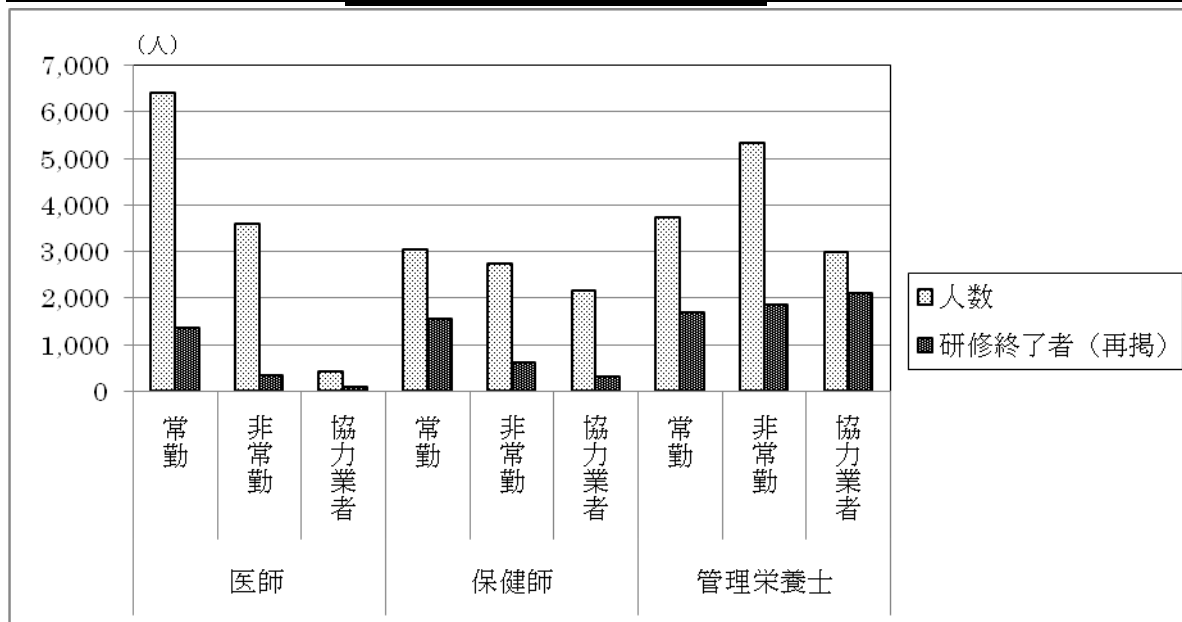


(10) 登録機関全体の実施可能な特定保健指導延べ人数(表22)

	今回 (H21.9.30)	前回 (H20.12.31)
動機付け支援	4,537,672	5,213,046
積極的支援	3,572,047	3,656,540

(11) スタッフの勤務形態別人数と研修修了者数(表23、図26)

	勤務形態	今回 (H21.9.30)			前回 (H20.12.31)		
		人数	研修修了者(再掲)		人数	研修修了者(再掲)	
			人数	割合		人数	割合
医師	常勤	6,424	1,369	21.3	6,441	1,315	20.4
	非常勤	3,609	340	9.4	3,676	346	9.4
	協力業者	417	112	26.9	326	116	35.6
保健師	常勤	3,041	1,573	51.7	2,963	1,403	47.4
	非常勤	2,762	618	22.4	2,255	391	17.3
	協力業者	2,165	309	14.3	2,156	293	13.6
管理栄養士	常勤	3,730	1,709	45.8	3,457	1,530	44.3
	非常勤	5,354	1,867	34.9	3,437	1,099	32.0
	協力業者	3,002	2,111	70.3	3,995	2,027	50.7



#### 4 市町村別特定保健指導アウトソーシング機関数（図 27）

