

第5回 特定健康診査及び特定保健指導のアウトソーシング先実態調査結果

平成21年3月10日
健康局総務課保健指導室

【1】 調査目的

昨年度から特定健康診査及び特定保健指導のアウトソーシング先となる事業者について、全国的な実態を把握することを目的として、この調査を実施した。

【2】 調査対象

平成19年7月23日から平成20年12月31日24時までに特定健康診査機関・特定保健指導機関データベースに登録した事業者

【3】 調査方法

各事業者は運営についての重要事項として定めた規程の概要を、幅広く周知することとなっており、国立保健医療科学院のホームページに開設した特定健康診査機関・特定保健指導機関データベースに当該情報を登録することで、情報の公開をすることが可能となっている。登録された情報について項目ごとに調査・集計を実施した。

【4】 これまでの調査について（第1～4回）

○第1回目調査

平成19年7月23日から平成19年9月14日までに特定健康診査機関・特定保健指導機関データベースに登録した事業者について行い、10月19日に結果を報告した。

有効回答数は特定健康診査機関 1,597 件、特定保健指導機関 993 件であった。

○第2回目調査

平成19年7月23日から平成19年12月25日までに特定健康診査機関・特定保健指導機関データベースに登録した事業者について行い、2月8日に結果を報告した。

有効回答数は特定健康診査機関 4,196 件、特定保健指導機関 1,851 件であった。

○第3回目調査

平成19年7月23日から平成20年3月4日までに特定健康診査機関・特定保健指導機関データベースに登録した事業者について行い、3月31日に結果を報告した。

有効回答数は特定健康診査機関 7,995 件、特定保健指導機関 2,956 件であった。

○第4回目調査

平成19年7月23日から平成20年10月7日までに特定健康診査機関・特定保健指導機関データベースに登録した事業者について行い、12月1日に結果を報告した。

有効回答数は特定健康審査機関11,019件、特定保健指導機関3,766件であった。

【5】 今回の調査結果

○有効回答数は特定健康診査機関11,203件、特定保健指導機関3,780件。
第4回目調査より約2ヶ月後であり、健康診査・保健指導機関数共に登録数は微増であった。

○登録機関全体の実施可能な特定保健指導延べ人数を集計したところ、動機付け支援5,213,046人、積極的支援3,656,540人となった。
上記の実施可能な動機付け支援延べ人数5,213,046人は、下記の表のとおり推計される2,476,479人の約2倍、同様に実施可能な積極的支援延べ人数3,656,540人は、1,997,586人の約1.8倍となっている。

表1 平成24年度動機付け支援及び積極的支援対象者推計数

	H24年度人口 ※1	健診 目標値	受診者数	発生率 ※2	保健 指導 目標値	H24年度 支援 対象者数
動機付け 支援	(40～74歳) 58,670,438人	70%	41,069,307人	13.4%	45%	2,476,479人
積極的 支援	(40～64歳) 41,720,687人		29,204,481人	15.2%		1,997,586人

※1 国立社会保障・人口問題研究所「日本の将来推計人口（平成18年12月推計）より」

※2 平成16年度国民健康・栄養調査及びメタボリックシンドローム対策総合戦略事業より推計

【6】 社会保険診療報酬支払基金登録件数との比較

○社会保険診療報酬支払基金登録件数と当データベースの12月26日時点での登録データ数を比較したところ、支払基金への登録（健診・保健指導機関の総計）が55,445件のところ、14,983件（27.0%）の登録であった。

○また、この55,445件の支払基金登録数のうち、登録情報にホームページアドレスのない機関が14,525件あった。第4回調査より、登録機関数は微増しているものの、ホームページアドレスのない機関数は減少している。ホームページを開設していない機関については、引き続き国立保健医療科学院のデータベース等の活用が望まれる。

○なお、データベース登録機関数のうち、健診等機関コードが未入力等になっている数を除いた機関は、7,641件であり、健診等機関コードの登録や、データ

ベースの更新が望まれる。

【7】 データの取り扱いについて

可能な限り正確なデータとするため、下記の作業を行った。

- 登録データのうち、電話番号が重複するものは、古いデータを削除した。
- 価格や実施可能件数は、0や999,999と回答したものを除いて集計した。
- 矛盾した回答について（価格について完全従量制と答えているにもかかわらず、固定費ありとした回答や、積極的支援なしとしているにもかかわらず年間実施可能件数を入力している回答）は、除いて集計した。
- 3（6）（7）（8）において、第4回調査より、実施サービス別機関数（3（4））の結果に照らし合わせ、矛盾した回答をしているデータについては、削除した上で集計した結果である（第3回までは、上記照合をせずに集計した結果である）。

【8】 データの表示について

- 市町村別特定保健指導アウトソーシング機関数及びスタッフ数は、日本全域を対象とする機関数及びスタッフ数を市町村別のデータ数には含めず、そのデータ表トップに計上した。

そのため、例えばA市に対するアウトソーシング機関数として、10機関と計上されている場合、その10機関に、日本全域を対象とする56機関を足した66機関がA市のアウトソーシング先として考えられる機関数に計上される。

- 市町村別特定保健指導アウトソーシング機関数及びスタッフ数のマップ表示は、日本全域を対象とするアウトソーシング機関データ数等を組み込むと、そのデータの値が大きく、地域ごとの差異がわからなくなるため、このマップ表示においては、市町村ごとの総数から除いている。
- 各表は、機関数の割合の表示において、小数点第2位で四捨五入しており、図においても端数処理した値で記載をしている。

【9】 今後の調査結果公表について

- 次回、平成21年9月末のデータを利用して調査結果を公表する予定である。

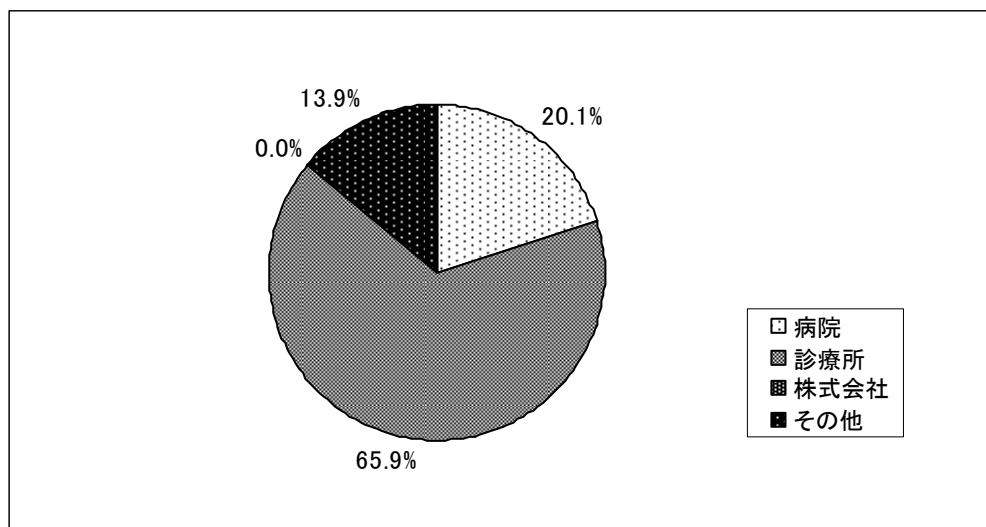
1 都道府県ごとの特定健康診査機関・特定保健指導機関数（表2）

都道府県名	特定健康 診査機関数	特定保健 指導機関数	都道府県名	特定健康 診査機関数	特定保健 指導機関数
北海	711	153	滋賀	14	11
青森	201	22	京都	67	57
岩手	57	22	大阪	209	156
宮城	43	37	兵庫	359	146
秋田	36	27	奈良	55	35
山形	76	26	和歌山	57	26
福島	96	56	鳥取	25	17
茨城	73	25	島根	43	20
栃木	156	31	岡山	491	279
群馬	487	118	広島	865	112
埼玉	159	77	山口	230	39
千葉	264	69	徳島	295	136
東京	624	332	香川	129	38
神奈川	338	205	愛媛	79	45
新潟	252	52	高知	22	19
富山	524	239	福岡	315	148
石川	37	29	佐賀	109	36
福井	68	29	長崎	583	48
山梨	19	17	熊本	375	116
長野	255	54	大分	120	40
岐阜	913	116	宮崎	85	38
静岡	115	40	鹿児島	712	248
愛知	212	147	沖縄	190	22
三重	58	25	総計	11,203	3,780

2 特定健康診査機関について

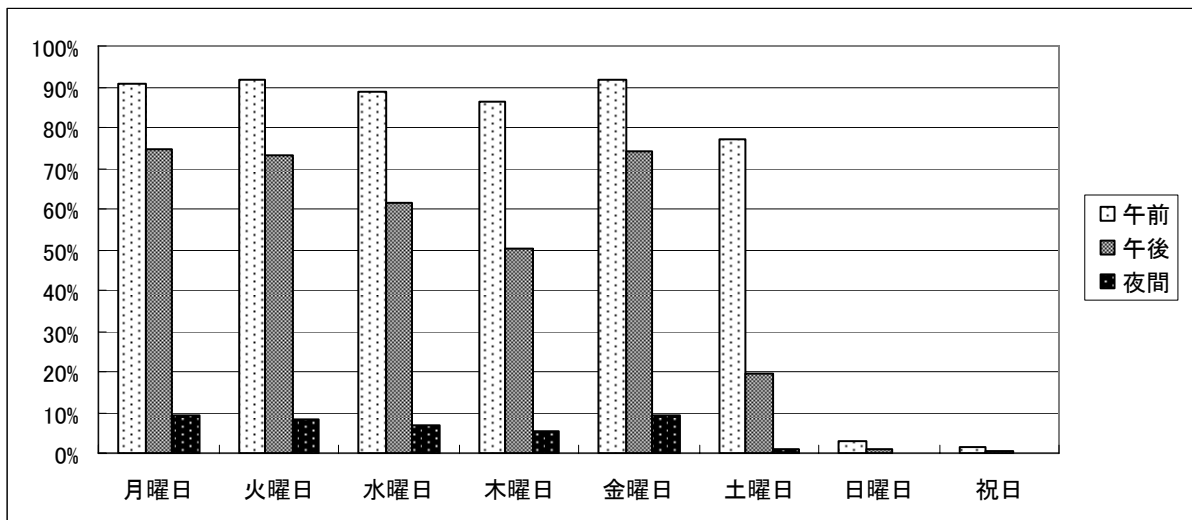
(1) 経営主体別機関数 (表3、図1)

経営主体	今回(第5回)		【参考】前回(第4回)	
	機関数	割合	機関数	割合
病院	2,255	20.1%	2,230	20.2%
診療所	7,387	65.9%	7,237	65.7%
株式会社	4	0.0%	5	0.0%
その他	1,557	13.9%	1,547	14.0%
総計	11,203	100.0%	11,019	100.0%



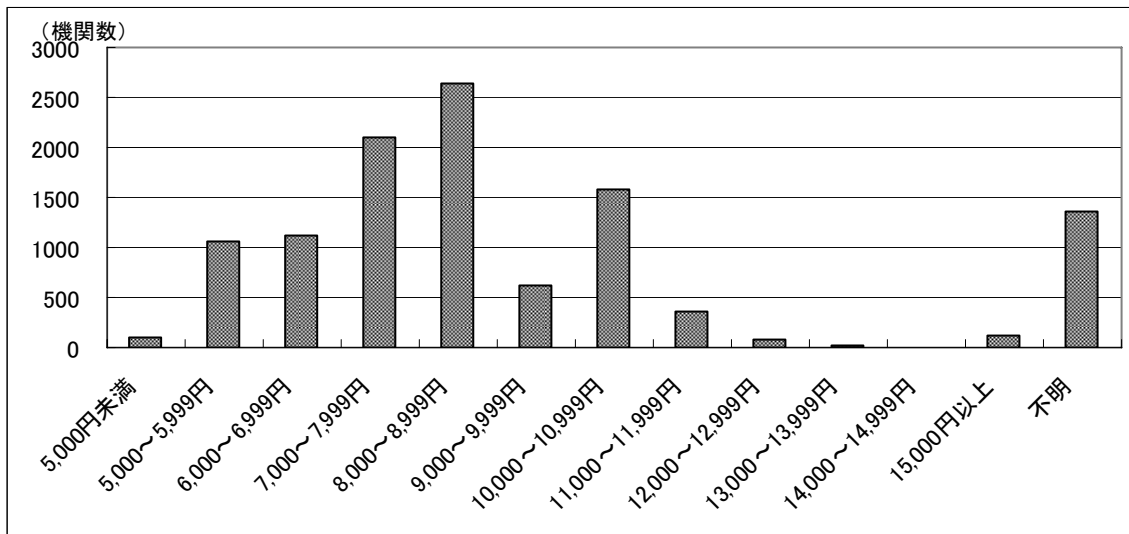
(2) 実施日時別機関数 (表4、図2)

実施日時		今回(第5回)		【参考】前回(第4回)	
		実施機関数	割合(対全体)	実施機関数	割合(対全体)
平日午前	月曜日	10,183	90.9%	10,013	90.9%
	火曜日	10,262	91.6%	10,096	91.6%
	水曜日	9,952	88.8%	9,791	88.9%
	木曜日	9,669	86.3%	9,514	86.3%
	金曜日	10,266	91.6%	10,097	91.6%
平日午後	月曜日	8,369	74.7%	8,223	74.6%
	火曜日	8,190	73.1%	8,046	73.0%
	水曜日	6,907	61.7%	6,789	61.6%
	木曜日	5,655	50.5%	5,550	50.4%
	金曜日	8,321	74.3%	8,182	74.3%
平日夜間	月曜日	1,015	9.1%	1,003	9.1%
	火曜日	919	8.2%	907	8.2%
	水曜日	775	6.9%	767	7.0%
	木曜日	604	5.4%	601	5.5%
	金曜日	1,032	9.2%	1,019	9.2%
土曜日	午前	8,659	77.3%	8,520	77.3%
	午後	2,208	19.7%	2,140	19.4%
	夜間	101	0.9%	101	0.9%
日曜日	午前	344	3.1%	343	3.1%
	午後	107	1.0%	106	1.0%
	夜間	21	0.2%	21	0.2%
祝日	午前	150	1.3%	149	1.4%
	午後	69	0.6%	68	0.6%
	夜間	16	0.1%	16	0.1%



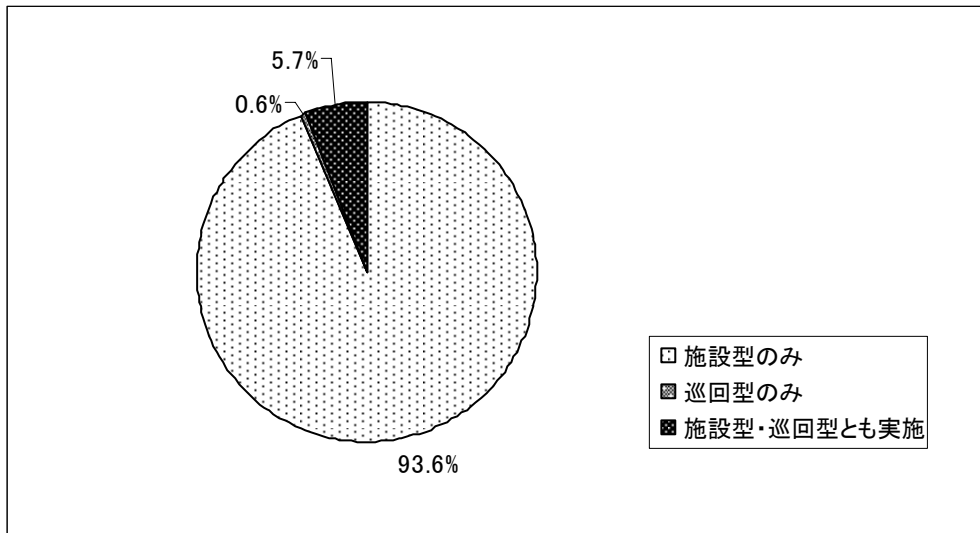
(3) 単価別機関数 (表5、図3)

価格	今回(第5回)		【参考】前回(第4回)	
	機関数	割合	機関数	割合
5,000円未満	104	0.9%	103	0.9%
5,000～9,999円	7,557	67.5%	7,374	66.9%
5,000～5,999円	1,070	9.6%	1,063	9.6%
6,000～6,999円	1,118	10.0%	1,108	10.1%
7,000～7,999円	2,109	18.8%	2,102	19.1%
8,000～8,999円	2,631	23.5%	2,480	22.5%
9,000～9,999円	629	5.6%	621	5.6%
10,000～14,999円	2,051	18.3%	2,052	18.6%
10,000～10,999円	1,590	14.2%	1,591	14.4%
11,000～11,999円	361	3.2%	359	3.3%
12,000～12,999円	74	0.7%	75	0.7%
13,000～13,999円	21	0.2%	22	0.2%
14,000～14,999円	5	0.0%	5	0.0%
15,000円以上	124	1.1%	123	1.2%
不明	1,367	12.2%	1,367	12.4%
総計	11,203	100.0%	11,019	100.0%



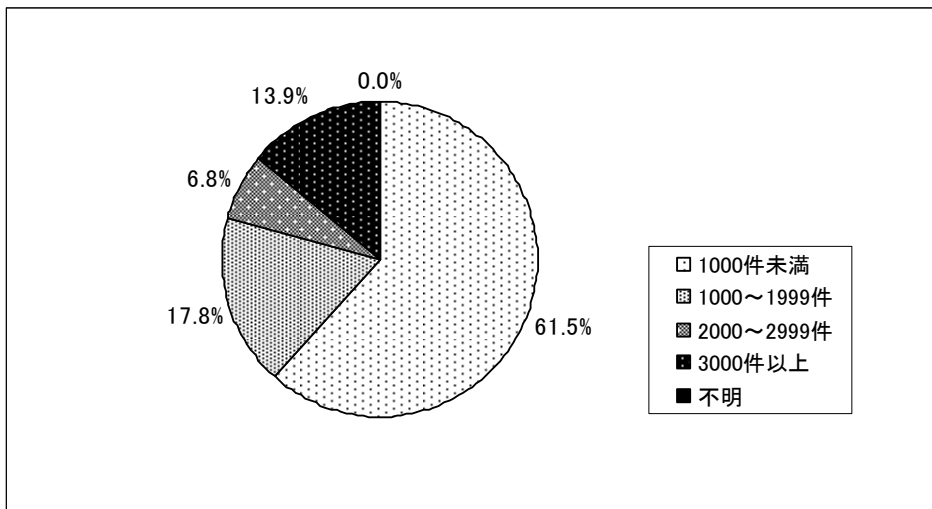
(4) 実施形態別機関数 (表6、図4)

実施形態	今回(第5回)		【参考】前回(第4回)	
	機関数	割合	機関数	割合
施設型のみ	10,488	93.6%	10,307	93.5%
巡回型のみ	71	0.6%	71	0.6%
施設型・巡回型とも実施	644	5.7%	641	5.8%
総計	11,203	100.0%	11,019	100.0%

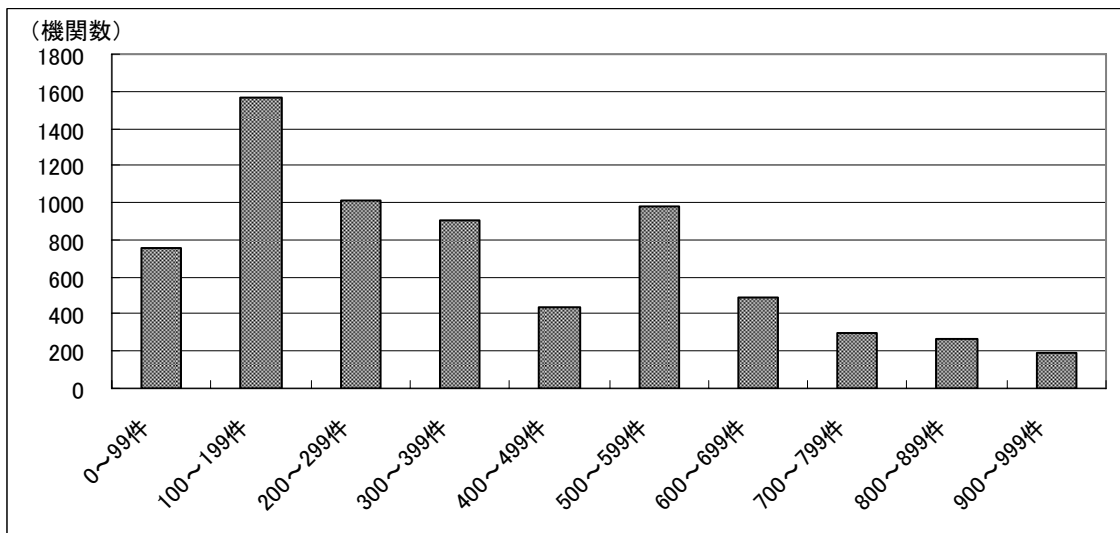


(5) 実施可能な年間件数別機関数 (表7、図5)

実施可能な年間件数	今回(第5回)		【参考】前回(第4回)	
	機関数	割合	機関数	割合
1000件未満	6,894	61.5%	6,746	61.2%
0～99件	760	6.8%	749	6.8%
100～199件	1,561	13.9%	1,538	14.0%
200～299件	1,010	9.0%	984	8.9%
300～399件	905	8.1%	885	8.0%
400～499件	432	3.9%	415	3.8%
500～599件	980	8.7%	959	8.7%
600～699件	486	4.3%	473	4.3%
700～799件	295	2.6%	285	2.6%
800～899件	271	2.4%	265	2.4%
900～999件	194	1.7%	193	1.8%
1000～1999件	1,989	17.8%	1,973	17.9%
2000～2999件	757	6.8%	749	6.8%
3000件以上	1,560	13.9%	1,548	14.0%
不明	3	0.0%	3	0.0%
総計	11,203	100.0%	11,019	100.0%

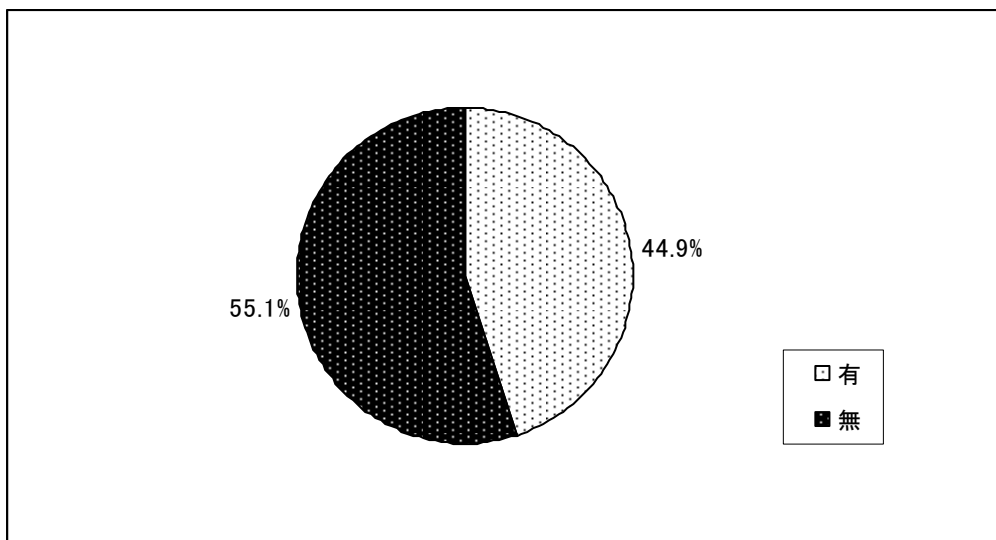


* 1,000件未満の機関数の内訳 (図6)



(6) 特定保健指導の実施の有無（特定保健指導機関としては未登録の機関も含む）
 (表8、図7)

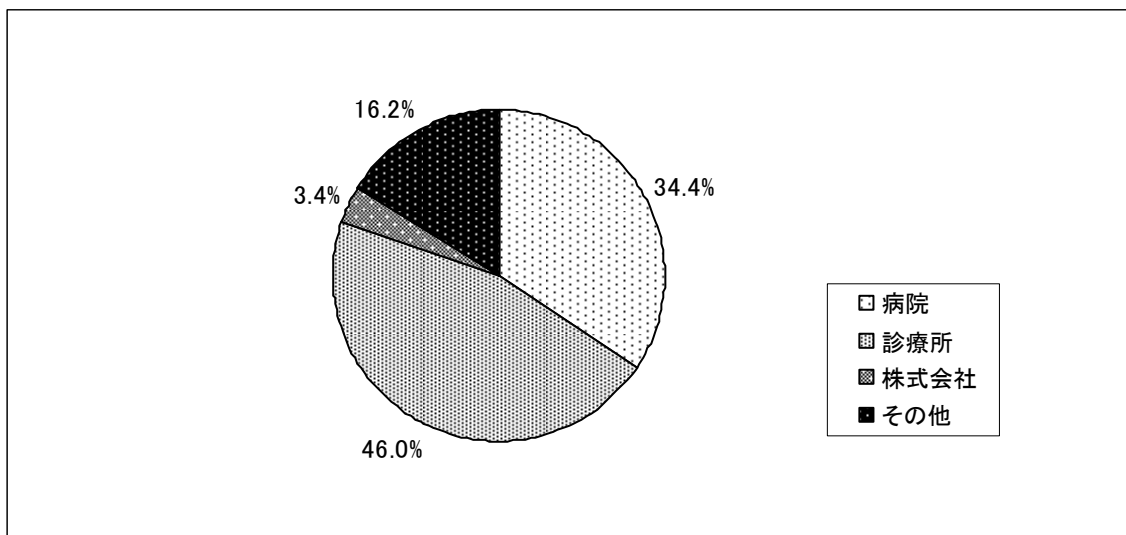
特定保健指導 の実施	今回(第5回)		【参考】前回(第4回)	
	機関数	割合	機関数	割合
有	5,034	44.9%	5,010	45.5%
無	6,169	55.1%	6,009	54.5%
総計	11,203	100.0%	11,019	100.0%



3 特定保健指導機関について

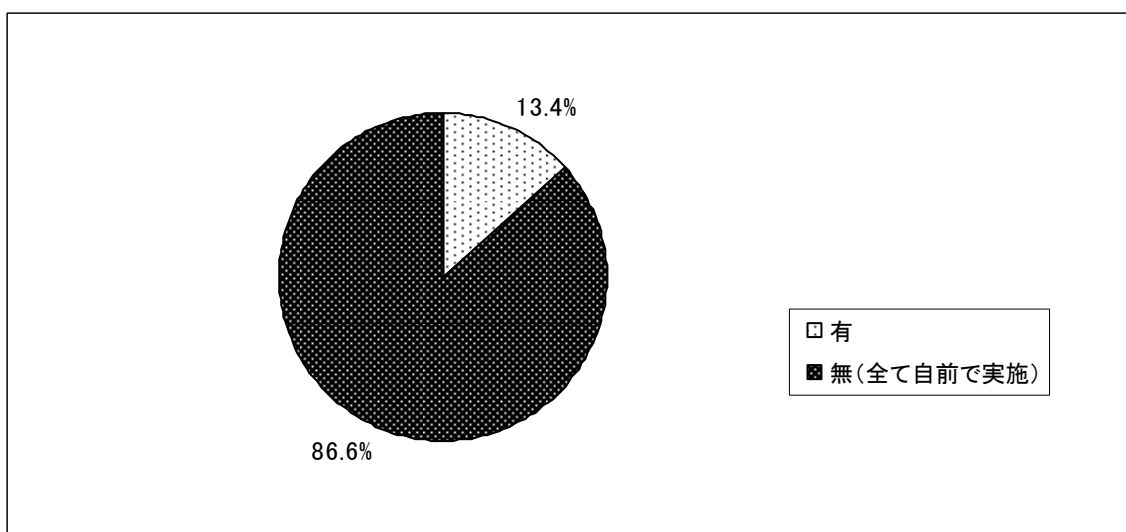
(1) 経営主体別機関数 (表9、図8)

経営主体	今回(第5回)		【参考】前回(第4回)	
	機関数	割合	機関数	割合
病院	1,299	34.4%	1,285	34.1%
診療所	1,738	46.0%	1,736	46.1%
株式会社	130	3.4%	124	3.3%
その他	613	16.2%	621	16.5%
総計	3,780	100.0%	3,766	100.0%



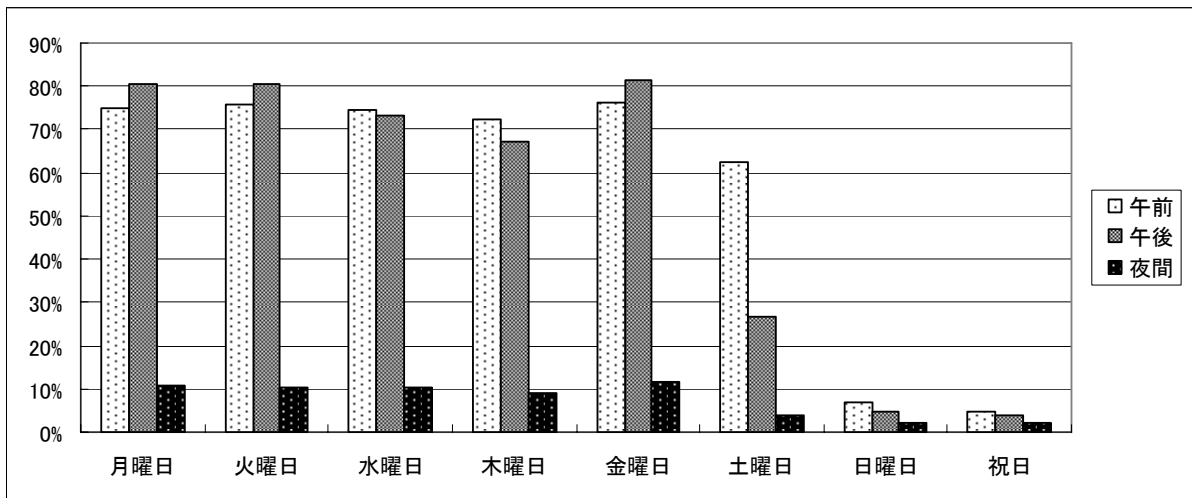
(2) 協力事業者の有無 (表10、図9)

協力事業者の有無	今回(第5回)		【参考】前回(第4回)	
	機関数	割合	機関数	割合
有	507	13.4%	507	13.5%
無(全て自前で実施)	3,273	86.6%	3,259	86.5%
総計	3,780	100.0%	3,766	100.0%



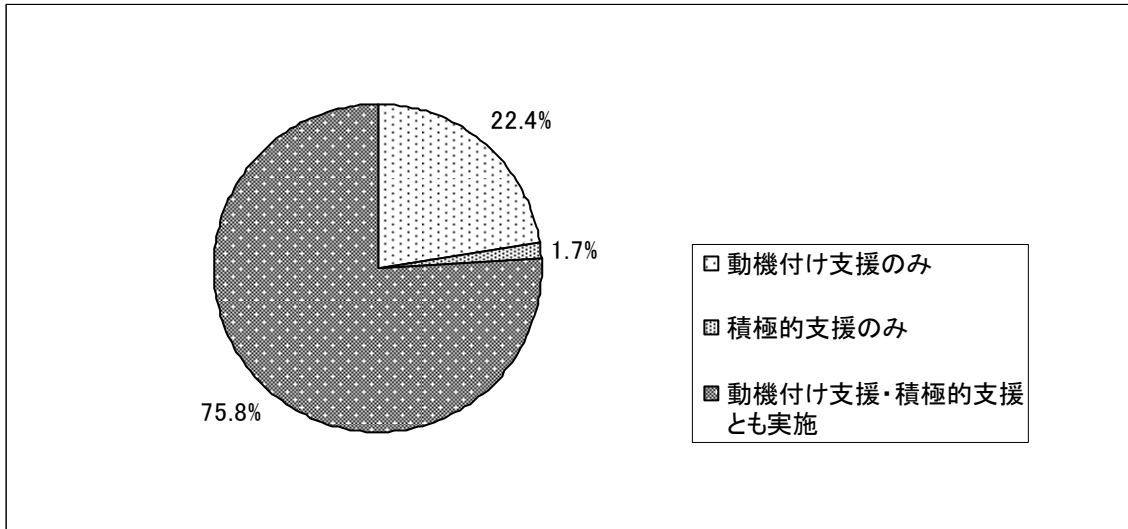
(3) 実施日時別機関数 (表 11、図 10)

実施日時		今回(第5回)		【参考】前回(第4回)	
		実施機関数	割合(対全体)	実施機関数	割合(対全体)
平日午前	月曜日	2,834	75.0%	2,834	75.3%
	火曜日	2,867	75.8%	2,870	76.2%
	水曜日	2,820	74.6%	2,820	74.9%
	木曜日	2,740	72.5%	2,741	72.8%
	金曜日	2,880	76.2%	2,883	76.6%
平日午後	月曜日	3,048	80.6%	3,036	80.6%
	火曜日	3,039	80.4%	3,027	80.4%
	水曜日	2,771	73.3%	2,763	73.4%
	木曜日	2,533	67.0%	2,513	66.7%
	金曜日	3,069	81.2%	3,060	81.3%
平日夜間	月曜日	403	10.7%	405	10.8%
	火曜日	392	10.4%	392	10.4%
	水曜日	384	10.2%	385	10.2%
	木曜日	338	8.9%	339	9.0%
	金曜日	437	11.6%	440	11.7%
土曜日	午前	2,358	62.4%	2,364	62.8%
	午後	1,004	26.6%	1,010	26.8%
	夜間	142	3.8%	143	3.8%
日曜日	午前	263	7.0%	262	7.0%
	午後	174	4.6%	173	4.6%
	夜間	81	2.1%	81	2.2%
祝日	午前	175	4.6%	173	4.6%
	午後	141	3.7%	139	3.7%
	夜間	74	2.0%	74	2.0%



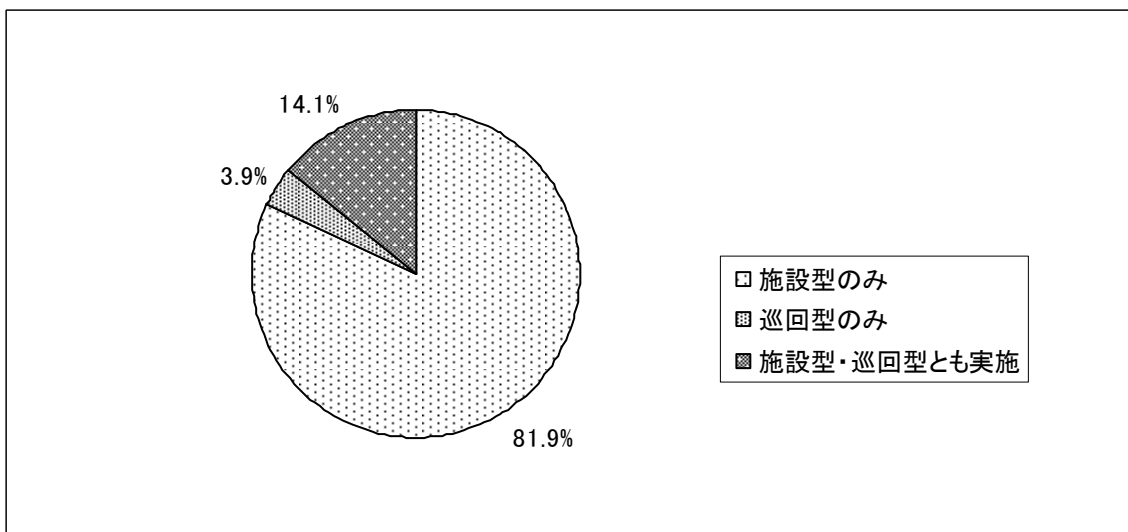
(4) 実施サービス別機関数 (表 12、図 11)

実施サービスの内容	今回(第5回)		【参考】前回(第4回)	
	機関数	割合	機関数	割合
動機付け支援のみ	848	22.4%	848	22.5%
積極的支援のみ	65	1.7%	67	1.8%
動機付け支援・積極的支援とも実施	2,867	75.8%	2,851	75.7%
総計	3,780	100.0%	3,766	100.0%



(5) 実施形態別機関数 (表 13、図 12)

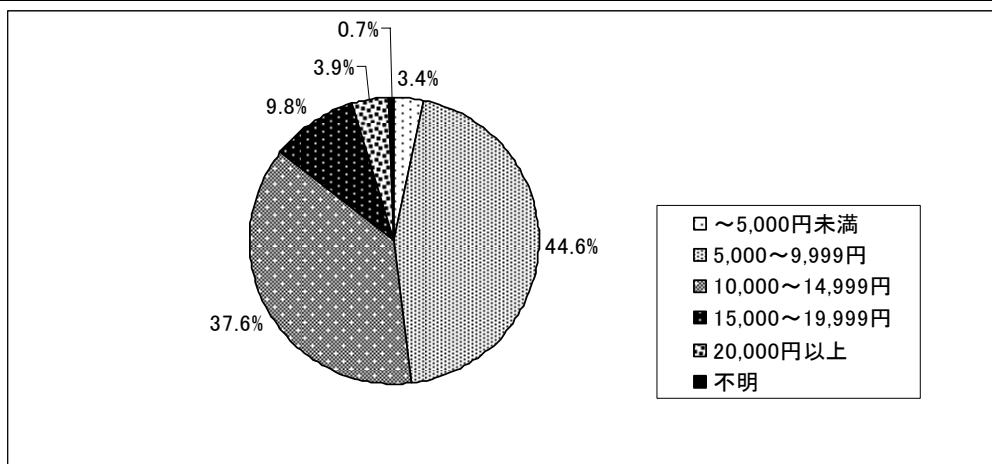
実施形態	今回(第5回)		【参考】前回(第4回)	
	機関数	割合	機関数	割合
施設型のみ	3,097	81.9%	3,094	82.2%
巡回型のみ	149	3.9%	147	3.9%
施設型・巡回型とも実施	534	14.1%	525	13.9%
総計	3,780	100.0%	3,766	100.0%



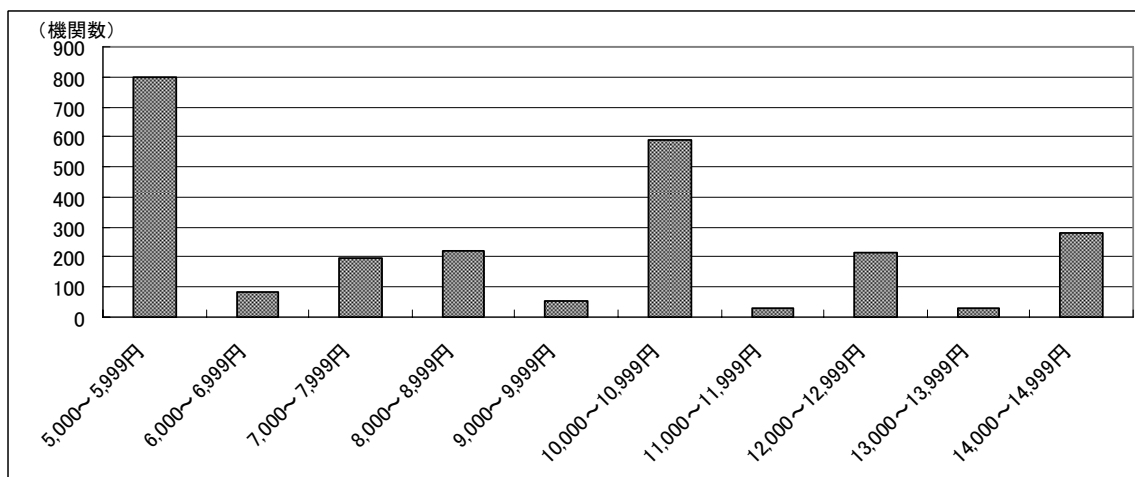
(6) 動機付け支援の価格別機関数

a. 完全従量制による動機付け支援の機関数 (表 14、図 13)

	価格		今回(第5回)		【参考】前回(第4回)	
			機関数	割合	機関数	割合
完全従量制 (従量単価× 人数)	～5,000円未満		104	3.4%	103	3.4%
	5,000～		1,353	44.6%	1,348	44.6%
	9,999円	5,000～5,999円	797	26.3%	791	26.2%
		6,000～6,999円	82	2.7%	79	2.6%
		7,000～7,999円	199	6.6%	201	6.7%
		8,000～8,999円	221	7.3%	219	7.2%
		9,000～9,999円	54	1.8%	58	1.9%
	10,000～		1,139	37.6%	1,140	37.7%
	14,999円	10,000～10,999円	589	19.4%	588	19.5%
		11,000～11,999円	28	0.9%	29	1.0%
		12,000～12,999円	215	7.1%	212	7.0%
		13,000～13,999円	29	1.0%	29	1.0%
		14,000～14,999円	278	9.2%	282	9.3%
	15,000～19,999円		297	9.8%	289	9.6%
20,000円以上		119	3.9%	122	4.0%	
不明		20	0.7%	20	0.7%	
総計		3,032	100.0%	3,022	100.0%	

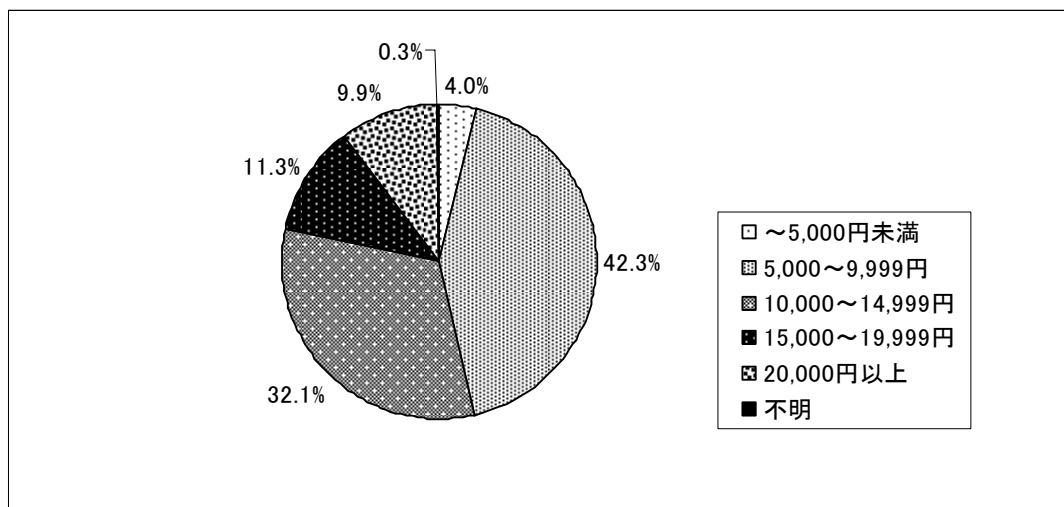


*5,000～14,999 円の機関数の内訳 (図 14)

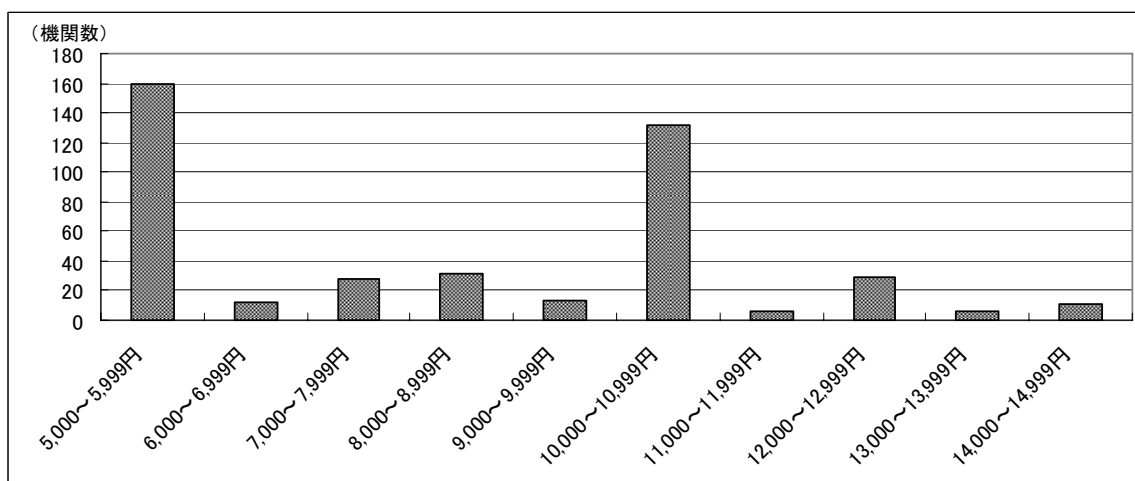


b. 固定費+従量単価×人数による動機付け支援の機関数（表 15、図 15）

	価格	今回(第5回)		【参考】前回(第4回)		
		機関数	割合	機関数	割合	
固定費+ 従量単価× 人数	～5,000円未満	23	4.0%	23	4.0%	
	5,000～	243	42.3%	240	42.2%	
	9,999円	5,000～5,999円	159	27.7%	157	27.6%
	6,000～6,999円	12	2.1%	12	2.1%	
	7,000～7,999円	28	4.9%	28	4.9%	
	8,000～8,999円	31	5.4%	30	5.3%	
	9,000～9,999円	13	2.3%	13	2.3%	
	10,000～	184	32.1%	182	32.0%	
	14,999円	10,000～10,999円	132	23.0%	130	22.8%
	11,000～11,999円	6	1.0%	5	0.9%	
	12,000～12,999円	29	5.1%	29	5.1%	
	13,000～13,999円	6	1.0%	6	1.1%	
	14,000～14,999円	11	1.9%	12	2.1%	
	15,000～19,999円	65	11.3%	65	11.4%	
20,000円以上	57	9.9%	57	10.0%		
不明	2	0.3%	2	0.4%		
	総計	574	100.0%	569	100.0%	



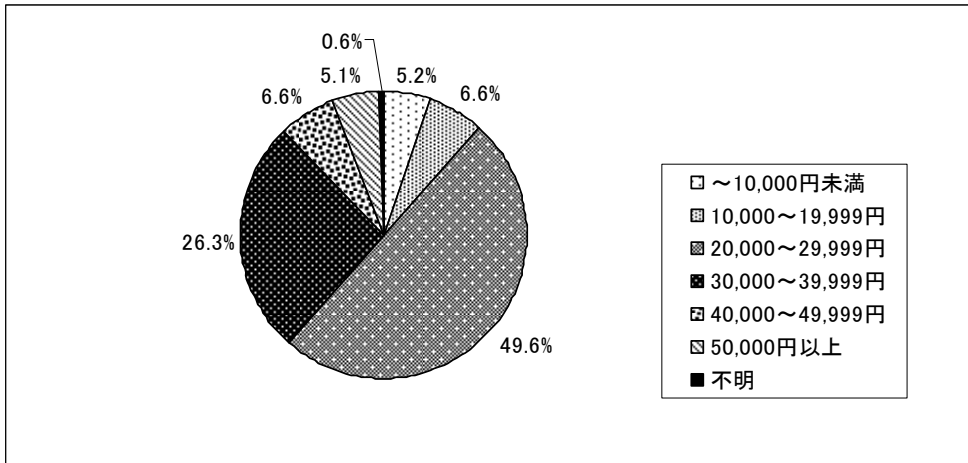
*5,000～14,999円の機関数の内訳（図 16）



(7) 積極的支援の価格別機関数

a. 完全従量制（従量単価×人数）（表 16、図 17）

	価格	今回(第5回)		【参考】前回(第4回)	
		機関数	割合	機関数	割合
完全従量制 (従量単価× 人数)	～10,000 円未満	119	5.2%	119	5.2%
	10,000～19,999 円	151	6.6%	152	6.7%
	20,000～ 29,999 円	1,138	49.6%	1,129	49.4%
	20,000～21,999 円	772	33.7%	765	33.5%
	22,000～23,999 円	83	3.6%	80	3.5%
	24,000～25,999 円	156	6.8%	161	7.0%
	26,000～27,999 円	48	2.1%	47	2.1%
	28,000～29,999 円	79	3.4%	76	3.3%
	30,000～ 39,999 円	604	26.3%	602	26.3%
	30,000～31,999 円	388	16.9%	391	17.1%
	32,000～33,999 円	71	3.1%	71	3.1%
	34,000～35,999 円	74	3.2%	71	3.1%
	36,000～37,999 円	61	2.7%	59	2.6%
	38,000～39,999 円	10	0.4%	10	0.4%
	40,000～49,999 円	151	6.6%	152	6.7%
50,000 円以上	118	5.1%	118	5.2%	
不明	13	0.6%	13	0.6%	
総計		2,294	100.0%	2,285	100.0%



*20,000～39,999 円の機関数の内訳（図 18）

