

注意事項

1. 試験問題の数は120問で解答時間は正味2時間である。
2. 解答方法は次のとおりである。
 - (1) 各問題にはaからeまでの五つの答えがあるので、そのうち質問に適した答えを(例1)では一つ、(例2)では二つ選び答案用紙に記入すること。

(例1) 101 県庁所在地はどれか。 (例2) 102 県庁所在地はどれか。
2つ選べ。

- | | |
|-------|--------|
| a 栃木市 | a 宇都宮市 |
| b 川崎市 | b 川崎市 |
| c 神戸市 | c 神戸市 |
| d 倉敷市 | d 倉敷市 |
| e 別府市 | e 別府市 |

(例1)の正解は「c」であるから答案用紙の(c)をマークすればよい。

答案用紙①の場合、		答案用紙②の場合、	
101	(a) (b) (c) (d) (e)	101	101
	↓	(a)	(a)
101	(a) (b) (●) (d) (e)	(b)	(b)
		(c) → (●)	(c)
		(d)	(d)
		(e)	(e)

(例2)の正解は「a」と「c」であるから答案用紙の(a)と(c)をマークすればよい。

答案用紙①の場合、		答案用紙②の場合、	
102	(a) (b) (c) (d) (e)	102	102
	↓	(a)	(●)
102	(●) (b) (●) (d) (e)	(b)	(b)
		(c) → (●)	(c)
		(d)	(d)
		(e)	(e)

- (2) ア. (例1)の質問には二つ以上解答した場合は誤りとする。
- イ. (例2)の質問には一つ又は三つ以上解答した場合は誤りとする。

1 粗死亡率と年齢調整死亡率とが乖離する理由となる社会環境の変化はどれか。

- a 人口構造
- b 生活様式
- c 家族構成
- d 地域社会
- e 産業構造

2 介護保険について正しいのはどれか。

- a 20歳以上は保険料納付の義務を負う。
- b 介護を行う家族には金銭が給付される。
- c サービスを提供するのは保健所である。
- d 要介護認定は2名の医師によって行われる。
- e 認知症高齢者グループホームは介護保険給付の対象となる。

3 正しいのはどれか。2つ選べ。

- a 医師は在宅患者の点滴を訪問看護師に指示できる。
- b 在宅医療において吸引は患者の家族も行える。
- c 訪問診療は介護保険におけるサービスである。
- d 訪問看護は医師の指示がなくても行える。
- e 訪問診療は往診と同義である。

4 基準病床数について正しいのはどれか。

- a 医師法で規定される。
- b 入院患者の平均在院日数が短い医療圏ほど増加する。
- c 大半の医療圏において実際の病床数を上回っている。
- d 各医療圏における保険医数の上限を決める基準となる。
- e 療養病床と一般病床とは二次医療圏ごとに算定される。

5 施設とその根拠となる法律の組合せで正しいのはどれか。

- a 特定機能病院 ————— 健康保険法
- b 助産所 ————— 母体保護法
- c 特別養護老人ホーム ———— 老人福祉法
- d 肢体不自由児施設 ————— 生活保護法
- e 保険薬局 ————— 薬剤師法

6 日本、アメリカ、ドイツ、フランス、イギリスの2002年から2003年の医療資源に関する表を示す。

	病床100床 当たりの医師数	病床100床 当たりの看護師数	人口千人 当たりの医師数	人口千人 当たりの看護師数
①	13.7	54.0	2.0	7.8
②	37.6	108.6	3.4	9.7
③	42.5	91.1	3.4	7.3
④	49.7	224.0	2.2	9.7
⑤	66.8	233.0	2.3	7.9

日本はどれか。

- a ①
- b ②
- c ③
- d ④
- e ⑤

7 組合せで誤っているのはどれか。

- a 児童相談所 ————— 一時保護
- b 福祉事務所 ————— 生活保護
- c 保健所 ————— 身体障害者手帳の交付
- d 社会福祉法人 ————— 特別養護老人ホーム
- e 民生委員 ————— 社会福祉事業への協力

8 被用者保険に含まれないのはどれか。

- a 共済組合
- b 船員保険
- c 国民健康保険
- d 組合管掌健康保険
- e 政府管掌健康保険

9 我が国における現在の医療保険制度で正しいのはどれか。

- a 国民健康保険は健康保険法の規定による。
- b 医療給付は原則として現金給付をとっている。
- c 3歳未満の被扶養者の自己負担率は2割である。
- d 退職者医療制度の対象年齢は60歳から75歳までである。
- e 国民健康保険加入者における高齢者割合は他の医療保険に比べて低い。

10 世界保健機関(WHO)の主要な活動はどれか。2つ選べ。

- a 人類の飢餓からの解放
- b 感染症の撲滅事業の奨励・促進
- c 労働者の労働条件と生活水準の改善
- d 保健事業の強化についての技術的協力
- e 男女の雇用機会平等と児童労働の撲滅

11 医師について刑法に規定されているのはどれか。

- a 守秘義務
- b 無診察治療の禁止
- c 処方せん交付の義務
- d 異状死体の届出義務
- e 診療録の記載および保存義務

12 疾患と一次予防の組合せはどれか。2つ選べ。

- a 肺癌 ————— 禁煙
- b 花粉症 ————— 脱感作療法
- c 脳血管疾患 ————— 減塩
- d ウイルス肝炎 ————— インターフェロン投与
- e フェニルケトン尿症 ———— 新生児マススクリーニング

13 正しいのはどれか。2つ選べ。

- a 国勢調査は人口動態統計である。
- b 死亡診断書は死因統計の基礎データとなる。
- c 合計特殊出生率は将来の人口の増減を示す指標となる。
- d 生後4週未満の死亡統計から乳児死亡率を算出できる。
- e 国民生活基礎調査は生活習慣病罹患率の基礎統計となる。

14 患者調査で正しいのはどれか。

- a 毎年1回実施される。
- b 世帯を対象として調査する。
- c 年齢別の有訴者率が分かる。
- d 傷病別の平均在院日数が分かる。
- e 医療費についての調査が含まれる。

15 患者対照研究はコホート研究に比べてバイアスが生じやすい。

主な原因はどれか。

- a 疾患の判定が困難である。
- b 相対危険度を直接計算できない。
- c 要因の情報を記憶に頼ることが多い。
- d まれな疾患を対象とすることが多い。
- e 疾患を有しない群の同定が困難である。

16 我が国の母子保健の現状で正しいのはどれか。

- a 妊産婦死因の1位は出血である。
- b 母側病態からみた周産期死因の1位は妊娠合併症である。
- c 早期新生児死因の1位は出血性障害である。
- d 乳児死因の1位は乳幼児突然死症候群である。
- e 幼児死因の1位は先天異常である。

17 遺伝カウンセリングで正しいのはどれか。

- a 染色体異常は対象としない。
- b 医師以外の者が行ってはならない。
- c 説明内容を記載した医療記録は破棄する。
- d 医師はクライアントの診断検査要求を拒否できない。
- e クライアントの意思決定を医師が誘導してはならない。

18 ゴールドプラン21の基本的目標に含まれないのはどれか。

- a 認知症高齢者数の減少
- b 活力ある高齢者像の構築
- c 支え合う地域社会の形成
- d 高齢者の尊厳の確保と自立支援
- e 利用者から信頼される介護サービスの確立

19 我が国で発生報告のある感染症はどれか。

- a クリミア・コンゴ熱
- b マールブルグ病
- c エボラ出血熱
- d ベスト
- e 黄熱

20 国民健康・栄養調査で正しいのはどれか。

- a 実施主体は市町村である。
- b 国勢調査員が調査を行う。
- c 健康増進法に基づく調査である。
- d 全世帯を対象とした訪問調査である。
- e 上乗せ調査としてがん登録が行われる。

21 中学3年生の定期健康診断で全員に実施するのはどれか。2つ選べ。

- a 尿検査
- b 心電図
- c 色覚検査
- d 聴力検査
- e 胸部エックス線撮影

22 産業医について誤っているのはどれか。

- a 都道府県知事が任命する。
- b 職場巡視の実施が規定されている。
- c 労働安全衛生法に定められている。
- d 健康調査などの疫学的調査を行う。
- e 労働者50人以上の事業所では選任が義務付けられている。

23 作業管理はどれか。2つ選べ。

- a VDTの位置を疲れない高さにする。
- b 健康診断の結果を労働者に説明する。
- c 作業面を上げることで中腰作業をなくす。
- d 有機溶剤を取り扱う部屋に換気装置を設置する。
- e 放射性物質取扱作業室で放射性物質の濃度を測定する。

24 生物濃縮を受けやすいのはどれか。2つ選べ。

- a メチル水銀
- b パラコート
- c ダイオキシン類
- d ホルムアルデヒド
- e トリクロロエチレン

25 脈管の走行について正しいのはどれか。

- a 左腎静脈は右腎静脈より短い。
- b 左副腎静脈は下大静脈に流入する。
- c 左卵巢静脈は下大静脈に流入する。
- d 左腎静脈は左腎動脈の背側を走行する。
- e 右腎動脈は下大静脈の背側を走行する。

26 組合せて誤っているのはどれか。

- a 色素細胞 ————— メラノソーム
- b Langerhans 細胞 ————— Birbeck 顆粒
- c マスト細胞 ————— ヒスタミン
- d 表皮角化細胞 ————— ケラチン
- e デスモソーム ————— VII型コラーゲン

27 眼窩を構成しないのはどれか。

- a 蝶形骨
- b 篩骨
- c 涙骨
- d 鼻骨
- e 頬骨

28 蝸牛に含まれるのはどれか。

- a 耳石
- b 基底板
- c クブラ
- d 平衡斑
- e 膨大部

29 経鼻内視鏡で上気道を観察する順で正しいのはどれか。

- a 声帯—舌扁桃—軟口蓋—喉頭蓋—耳管開口部
- b 舌扁桃—耳管開口部—軟口蓋—喉頭蓋—声帯
- c 喉頭蓋—声帯—軟口蓋—耳管開口部—舌扁桃
- d 軟口蓋—耳管開口部—舌扁桃—声帯—喉頭蓋
- e 耳管開口部—軟口蓋—舌扁桃—喉頭蓋—声帯

30 気道クリアランスに関与する細胞はどれか。2つ選べ。

- a 杯細胞
- b 基底細胞
- c 線毛上皮細胞
- d I型肺胞上皮細胞
- e II型肺胞上皮細胞

31 健常者安静時の値として異常なのはどれか。

- a 動脈血 pH 7.40
- b 動脈血酸素分圧 90 Torr
- c 中心静脈血酸素飽和度 40 %
- d 動脈血重炭酸イオン濃度 24 mEq/l
- e 肺泡気-動脈血酸素分圧較差 10 Torr

32 成人における異常値はどれか。

- a 中心静脈圧 6 mmHg
- b 右心室収縮期圧 20 mmHg
- c 肺動脈拡張期圧 10 mmHg
- d 左室拡張末期圧 20 mmHg
- e 平均肺動脈楔入圧 8 mmHg

33 心拍出量が増加するのはどれか。

- a 心拍数減少
- b 循環血液量減少
- c 心筋収縮性低下
- d 心筋拡張性低下
- e 末梢血管抵抗低下

34 随意筋はどれか。2つ選べ。

- a 心筋
- b 横隔膜
- c 幽門括約筋
- d 内肛門括約筋
- e 外肛門括約筋

35 通常みられる血管の分岐の組合せで正しいのはどれか。

- a 腹腔動脈 ————— 下横隔動脈
- b 総肝動脈 ————— 胃十二指腸動脈
- c 脾動脈 ————— 右胃動脈
- d 上腸間膜動脈 ————— 左結腸動脈
- e 下腸間膜動脈 ————— 回結腸動脈

36 後腹膜に固定されているのはどれか。2つ選べ。

- a 虫垂
- b 上行結腸
- c 横行結腸
- d 下行結腸
- e S状結腸

37 白血球と機能の組合せで正しいのはどれか。2つ選べ。

- a 好中球 ————— 細菌の貪食
- b 好酸球 ————— 抗原の提示
- c 好塩基球 ————— 炎症物質の放出
- d 単球 ————— 寄生虫の傷害
- e リンパ球 ————— 凝固因子の産生

38 腎臓の構造と機能で正しいのはどれか。2つ選べ。

- a 糸球体は皮質と髄質とに分布している。
- b 抗利尿ホルモンによって尿は濃縮される。
- c エリスロポエチンは腎臓から分泌される。
- d アルドステロンはカリウム再吸収を増加させる。
- e 糸球体で濾過されたナトリウムの約10%が再吸収される。

39 無月経と関係がないのはどれか。

- a 視床下部
- b 卵巣
- c 卵管
- d 子宮
- e 膣

40 思考の障害でないのはどれか。

- a させられ体験
- b 連合弛緩
- c 観念奔逸
- d 保続
- e 迂遠

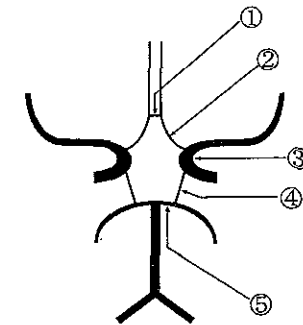
41 手の痛覚・温度覚線維が交叉するのはどのレベルか。

- a 中脳
- b 橋上部
- c 橋下部
- d 延髄
- e 脊髄

42 Willis 動脈輪の模式図を示す。

後交通動脈はどれか。

- a ①
- b ②
- c ③
- d ④
- e ⑤



43 成人の正常な関節軟骨に存在するのはどれか。2つ選べ。

- a コラーゲン
- b ヘモグロビン
- c ヒアルロン酸
- d アセチルコリン
- e ハイドロキシアパタイト

- 44 正しいのはどれか。2つ選べ。
- a オキシトシンは射乳を促進する。
 - b ACTH 分泌は就寝前に最高となる。
 - c バソプレシンは水の再吸収を減少させる。
 - d 成長ホルモンはインスリン低血糖で増加する。
 - e LH は男児のテストステロンの産生を減少させる。

- 45 膵島で正しいのはどれか。2つ選べ。
- a 外分泌系に属する。
 - b インスリノーマは α (A)細胞腫瘍である。
 - c 細胞数は β (B)細胞が最も多い。
 - d ソマトスタチンは δ (D)細胞が分泌する。
 - e 2型糖尿病ではリンパ球浸潤を認める。

- 46 抗酸化作用の強いビタミンはどれか。2つ選べ。
- a ビタミンA
 - b ビタミンB₁
 - c ビタミンB₂
 - d ビタミンC
 - e ビタミンE

- 47 5量体の免疫グロブリンはどれか。
- a IgA
 - b IgD
 - c IgE
 - d IgG
 - e IgM

- 48 正しいのはどれか。
- a 受精は第一減数分裂中期に起こる。
 - b 卵細胞質内には複数の精子が進入する。
 - c 受精後に認められる極体は1個である。
 - d 着床は受精後3日目に成立する。
 - e 初期胚は胚盤胞まで発育し着床する。

- 49 正しいのはどれか。2つ選べ。
- a 絨毛間腔は母体血が循環する。
 - b 脱落膜は胎児由来の組織である。
 - c 羊水量は胎児腎機能と関連する。
 - d 胎盤の構造は妊娠24週で完成する。
 - e 胎盤重量は妊娠末期で平均800gである。

50 正しいのはどれか。

- a 分娩第1期は分娩開始から胎児娩出に至る期間である。
- b 分娩第2期は胎児娩出直後から胎盤娩出終了までの期間である。
- c 児頭が骨盤に進入するとき、矢状縫合は骨盤入口の横径に一致する。
- d 第2回旋で児頭は前方に屈曲し、胎児の頭部が胸部に接近する。
- e 排胎では陣痛間欠時にも児頭が陰裂間に現れ後退しなくなる。

51 産褥期の生理学的特徴で誤っているのはどれか。

- a 造血能が高い。
- b 初乳には免疫グロブリンが多い。
- c 母乳保育は子宮復古を促進する。
- d 循環血液量は経日的に減少する。
- e プロラクチンの血中濃度は妊娠末期よりも高い。

52 胎児循環で正しいのはどれか。2つ選べ。

- a 臍静脈は2本ある。
- b Arantius 静脈管は下大静脈に流入する。
- c 左右心室は卵円孔で交通している。
- d 右室の拍出量の大部分は動脈管を通過する。
- e 最も高い酸素濃度の血液が流れる血管は中大脳動脈である。

53 新生児で正しいのはどれか。2つ選べ。

- a 6頭身である。
- b 大泉門は生後7日で閉鎖する。
- c Moro 反射は両側性に出現する。
- d 体温は環境による影響を受けやすい。
- e 動脈管は呼吸開始とともに閉鎖する。

54 10か月の乳児でみられるのはどれか。2つ選べ。

- a 人見知りをする。
- b 積木を2つ重ねる。
- c つかまり立ちをする。
- d 意味のある単語を言う。
- e 他の子どもに興味を示す。

55 思春期の女子で最も遅くみられるのはどれか。

- a 初経
- b 腋毛発生
- c 陰毛発生
- d 乳房発育
- e 身長急伸

- 56 ライフサイクルと心理的課題の組合せで正しいのはどれか。
- a 乳幼児期 ————— 自我(自己)同一性形成
 - b 少年期 ————— 家族や関係者の死の衝撃
 - c 青年期 ————— 分離不安
 - d 成人期 ————— 空巣(からのす)症候群(empty nest syndrome)
 - e 老年期 ————— 劣等感

- 57 我が国で自然大災害後に対応が最も長期間必要なのはどれか。
- a 外傷の治療
 - b 防疫
 - c 飲料水の確保
 - d 食料の確保
 - e メンタルケア

- 58 同胞に発生する頻度が高いのはどれか。
- a 脊椎破裂
 - b 腹壁破裂
 - c 動脈管開存症
 - d 多発性嚢胞腎
 - e 先天性股関節脱臼

- 59 核型 46, XX、正常卵巣を有する性分化異常症はどれか。
- a Turner 症候群
 - b 副腎性器症候群
 - c Klinefelter 症候群
 - d 精巢性女性化症候群
 - e 混合型性腺形成不全症

- 60 咳、痰および発熱を訴えて入院した感染症患者を診察した医師が、医療スタッフには N95 マスクの着用を指示し、患者にサージカルマスクを着用させて陰圧個室に隔離するよう指示した。
- 原因病原体はどれか。
- a 結核菌
 - b マラリア原虫
 - c ヒト免疫不全ウイルス(HIV)
 - d バンコマイシン耐性腸球菌(VRE)
 - e メチシリン耐性黄色ブドウ球菌(MRSA)

- 61 予後が最も悪いのはどれか。
- a 甲状腺癌
 - b 乳癌
 - c 胃癌
 - d 膀胱癌
 - e 大腸癌

62 悪性腫瘍を合併しやすいのはどれか。2つ選べ。

- a 結節性硬化症
- b Darier 病
- c 皮膚筋炎
- d Sweet 病
- e 乾 癬

63 血中濃度が多臓器不全の進行の指標となるのはどれか。

- a クエン酸
- b 酢 酸
- c 乳 酸
- d 尿 酸
- e 酪 酸

64 低栄養の指標となるのはどれか。2つ選べ。

- a ALP
- b AST
- c アミラーゼ
- d アルブミン
- e トランスフェリン

65 正しいのはどれか。2つ選べ。

- a 電離放射線によるがん誘発は確率的影響である。
- b 電離放射線による白内障は早期障害の一つである。
- c 電離放射線による奇形誘発は妊娠後期の被曝が多い。
- d エックス線検査は月経開始後 10 日以内には行わない。
- e シーベルト (Sv) は放射線防護のために用いられる線量の単位である。

66 法的脳死判定に必須でない項目はどれか。

- a 呼 吸
- b 体 温
- c 脳 波
- d 角膜反射
- e 聴性脳幹反応

67 乳幼児突然死症候群の危険因子でないのはどれか。

- a 発 熱
- b 人工栄養
- c 受動喫煙
- d うつぶせ寝
- e 出生時低体重

68 浮腫の原因とならないのはどれか。

- a 組織圧低下
- b リンパ管閉塞
- c 毛細管圧低下
- d 毛細管透過性亢進
- e 血漿膠質浸透圧低下

69 先天性耳瘻孔で見られるのはどれか。

- a めまい
- b 感音難聴
- c 味覚障害
- d 耳前部発赤
- e 顔面神経麻痺

70 眼瞼下垂の原因となるのはどれか。2つ選べ。

- a 加齢
- b 滑車神経麻痺
- c 三叉神経麻痺
- d 顔面神経麻痺
- e 星状神経節ブロック

71 低酸素血症の原因とならないのはどれか。

- a 換気血流不均等分布
- b 肺泡低換気
- c シヤント
- d 拡散障害
- e 貧血

72 組合せて正しいのはどれか。2つ選べ。

- a I 音亢進 ————— 心房中隔欠損症
- b 連続性雑音 ————— 三尖弁閉鎖不全症
- c opening snap ————— 僧帽弁狭窄症
- d 収縮中期クリック ————— 僧帽弁逸脱症候群
- e Austin Flint 雑音 ————— 動脈管開存症

73 怒積 (Valsalva 負荷試験) で心雑音が増強するのはどれか。

- a 肺動脈狭窄症
- b 肥大型心筋症
- c 鉄欠乏性貧血
- d 心室中隔欠損症
- e 三尖弁閉鎖不全症

74 灰白色便を呈する患者で尿中排泄が低下するのはどれか。

- a ウロビリノゲン
- b ハプトグロビン
- c ビリベルジン
- d ビリルビン
- e ヘモグロビン

75 赤血球増加の原因とならないのはどれか。

- a 高地居住
- b ストレス
- c 大量喫煙
- d 感染性心内膜炎
- e COPD

76 尿失禁の原因として考えにくいのはどれか。

- a 二分脊椎
- b Alzheimer 病
- c 前立腺肥大症
- d 前立腺全摘術
- e 抗ヒスタミン薬の服用

77 尿閉の原因となるのはどれか。2つ選べ。

- a ショック
- b 異型輸血
- c 脊髄損傷
- d 急性腎不全
- e 子宮脱

78 見当識の評価に適切な質問はどれか。2つ選べ。

- a 「100 から 7 を引くといくつですか」
- b 「今日は何年何月何日ですか」
- c 「今いるところはどこですか」
- d 「誕生日はいつですか」
- e 「住所はどちらですか」

79 大脳皮質の障害に特徴的な症候はどれか。2つ選べ。

- a 運動失調
- b Broca 失語
- c Kernig 徴候
- d Babinski 徴候
- e 二点識別覚障害

80 乳房の腫大を認める15歳の男子でみられるのはどれか。2つ選べ。

- a 低身長
- b 陰毛脱落
- c 血性乳頭分泌
- d 腫大部の疼痛
- e 陰囊の色素沈着

81 急性腎不全に伴う症候と原因の組合せで正しいのはどれか。2つ選べ。

- a 血圧低下 ————— 外傷性出血
- b 褐色尿 ————— 心不全
- c 腹痛 ————— アミノグリコシド系抗菌薬
- d 眼球結膜黄染 ————— レプトスピラ症(Weil病)
- e 下腿浮腫 ————— 熱中症

82 3歳児の診察で適切でないのはどれか。

- a 親の話を丁寧に聞く。
- b まず診察台に寝かせる。
- c 診察しながら子供に声をかける。
- d 子供と同じ目の高さで話しかける。
- e 苦痛を伴う診察は最後にする。

83 妊娠32週の胎児心拍数で誤っているのはどれか。

- a 胎動によって変化する。
- b 140/分は正常範囲である。
- c 一過性の増加がみられる。
- d 妊娠12週の心拍数より多い。
- e 変動が大きい時間帯と小さい時間帯とがある。

84 生後3日の正期産児で異常なのはどれか。

- a 上眼瞼の紅斑
- b 吸啜反射陽性
- c 口唇チアノーゼ
- d 大泉門3×3cm大
- e 右肋骨弓下に肝を2cm触知

85 分娩で正常なのはどれか。2つ選べ。

- a 妊娠満42週の分娩
- b 子宮口全開大時の破水
- c 後方後頭位分娩
- d 分娩所要時間32時間
- e 早期産褥出血量400ml

86 血液検査項目と抗凝固薬の組合せで正しいのはどれか。2つ選べ。

- a 赤 沈 ————— ワーファリン
- b 血小板 ————— EDTA
- c プロトロンビン時間 ————— ヘパリン
- d 血 糖 ————— フッ化ナトリウム加 EDTA
- e 動脈血ガス分析 ————— クエン酸ナトリウム

87 妊婦の膣分泌物培養検査結果で望ましいのはどれか。

- a 培養陰性
- b *Candida* 属陽性
- c *Lactobacillus* 属陽性
- d *Gardnerella vaginalis* 陽性
- e Group B *Streptococcus* (GBS) 陽性

88 検査と適応疾患の組合せで正しいのはどれか。

- a ICG 試験 ————— 胆石症
- b 水制限試験 ————— 腎不全
- c インスリン負荷試験 ————— 糖尿病
- d Ellsworth-Howard 試験 ————— 副甲状腺機能亢進症
- e デキサメサゾン抑制試験 ————— Cushing 症候群

89 正しいのはどれか。

- a Mini-Mental State Examination (MMSE) は発達障害の評価に用いる。
- b Hamilton うつ病評価尺度は自己記入式評価尺度である。
- c Rorschach テストは質問紙法による性格検査である。
- d Wechsler 成人知能検査 (WAIS) はうつ病の評価に用いる。
- e 簡易精神症状評価尺度 (BPRS) は精神病症状の評価に用いる。

90 妊娠 30 週の胎児診断の組合せで適切なのはどれか。2つ選べ。

- a 水頭症 ————— CT
- b 心奇形 ————— MRI
- c 低酸素血症 ————— コントラクションストレステスト (CST)
- d 染色体異常 ————— 絨毛検査
- e 胎児発育遅延 ————— 超音波検査

91 大腸内視鏡検査で経口腸管洗浄薬による前処置が可能なのはどれか。2つ選べ。

- a 大腸憩室性疾患
- b 中毒性巨大結腸症
- c 早期大腸癌
- d 腸閉塞
- e 消化管穿孔

92 画像検査でヨード造影剤が用いられるのはどれか。2つ選べ。

- a 超音波検査
- b 血管造影
- c CT
- d MRI
- e SPECT

93 胸部単純 CT でマイナスの CT 値を含む病変はどれか。2つ選べ。

- a 胸水
- b 無気肺
- c 大動脈瘤
- d 縦隔気腫
- e 縦隔奇形腫

94 頭部単純 CT が頭部 MRI より診断に有用なのはどれか。

- a 脳腫瘍
- b 脳梗塞
- c 多発性硬化症
- d くも膜下出血
- e 静脈洞血栓症

95 腹水の性状と疾患の組合せで誤っているのはどれか。

- a 血性 ——— 癌性腹膜炎
- b 乳び性 ——— 肝硬変
- c 膿性 ——— 細菌性腹膜炎
- d 粘液性 ——— 腹膜中皮腫
- e 胆汁性 ——— 急性胆嚢炎

96 高血圧症患者で制限する必要がないのはどれか。

- a 梅干
- b 漬物
- c タバコ
- d 唐辛子
- e 味噌汁

97 クロミフェンの作用について正しいのはどれか。

- a GnRH 分泌を促進する。
- b FSH 分泌を抑制する。
- c プロラクチン分泌を促進する。
- d エストロゲン分泌を抑制する。
- e アンドロゲン分泌を抑制する。

98 抗菌薬が有効なのはどれか。2つ選べ。

- a 百日咳
- b 日本脳炎
- c 伝染性紅斑
- d 突発性発疹
- e つつが虫病

99 抗精神病薬の副作用でよくみられるのはどれか。

- a 歯肉の肥厚
- b 乳汁分泌
- c 小脳失調
- d 多毛
- e 下痢

100 副腎皮質ステロイド薬大量投与でみられないのはどれか。

- a 多毛
- b 低身長
- c 白内障
- d 満月様顔貌
- e 末梢神経障害

101 経口モルヒネ徐放薬の投与で起こりやすいのはどれか。2つ選べ。

- a 頻呼吸
- b 頻脈
- c 血圧上昇
- d 悪心
- e 便秘

102 輸血について正しいのはどれか。2つ選べ。

- a 文書によるインフォームドコンセントが必要である。
- b Rh 陰性の患者には Rh 陰性血を用いる。
- c ABO 血液型が同型血の場合でも副試験は省略できない。
- d 赤血球輸血では Hb 12 g/dl 以上を保つようにする。
- e 新鮮凍結血漿の使用は循環血漿量の補充が目的である。

103 緊急手術を要する疾患はどれか。

- a 付属器炎
- b 卵胞嚢胞
- c 子宮内膜症
- d 子宮腺筋症
- e 卵管妊娠破裂

104 胸部手術の合併症と症候の組合せで誤っているのはどれか。

- a 横隔神経損傷 ————— 横隔膜の挙上
- b 気管支断端瘻 ————— 血 痰
- c 高度肺癆 ————— 皮下気腫
- d 反回神経麻痺 ————— 頻 脈
- e 肺水腫 ————— 呼吸困難

105 肺癌術後2日目に生じた対側の気胸の処置として正しいのはどれか。

- a 抗不安薬の投与
- b 抗菌薬の投与
- c 胸腔ドレナージ
- d 副腎皮質ステロイド薬の投与
- e 人工呼吸器による陽圧呼吸

106 成人で同種造血幹細胞移植の適応になるのはどれか。

- a 不応性貧血
- b 多発性骨髄腫
- c 慢性リンパ性白血病
- d 中等症の再生不良性貧血
- e 急性リンパ性白血病の第一寛解期

107 移植の適応でないのはどれか。

- a 肝硬変
- b 慢性腎不全
- c 拡張型心筋症
- d 潰瘍性大腸炎
- e 水疱性角膜症

108 IABP で誤っているのはどれか。

- a 心拍出量の増加
- b 冠血流量の増加
- c 収縮期血圧の上昇
- d 拡張期血圧の上昇
- e 左心室後負荷の減少

109 正常組織で放射線感受性が最も高いのはどれか。

- a 下咽頭
- b 食 道
- c 胃
- d 小 腸
- e 直 腸

110 早期癌の放射線治療で、根治的照射の適応でないのはどれか。

- a 喉頭癌
- b 咽頭癌
- c 食道癌
- d 大腸癌
- e 前立腺癌

111 経皮的冠動脈形成術の適応でないのはどれか。

- a 安定狭心症
- b 異型狭心症
- c 急性心筋梗塞
- d 不安定狭心症
- e 無痛性心筋虚血

112 血管に富む髄膜腫の摘出手術前に行われるのはどれか。

- a 全脳照射
- b 動脈塞栓術
- c 抗腫瘍薬動注療法
- d 脳室ドレナージ
- e 内視鏡下生検

113 リハビリテーションで正しいのはどれか。

- a 障害が固定した後に開始される。
- b 実生活の場での援助が重要である。
- c 到達目標は医療者によって決められる。
- d ノーマライゼーションの理念とは相容れない。
- e 自立が期待できない重度障害者は対象とならない。

114 補聴器の適応とならないのはどれか。

- a 耳硬化症
- b 老人性難聴
- c 機能性難聴
- d 慢性中耳炎
- e 乳幼児の高度難聴

115 成人における大腿静脈の穿刺部位はどれか。

- a 鼠径靭帯の高さで血管の拍動から1 cm 外側
- b 鼠径靭帯から2 cm 中枢で血管の拍動から1 cm 外側
- c 鼠径靭帯から2 cm 中枢で血管の拍動から1 cm 内側
- d 鼠径靭帯から2 cm 末梢で血管の拍動から1 cm 外側
- e 鼠径靭帯から2 cm 末梢で血管の拍動から1 cm 内側

116 脳心肺蘇生の手段でないのはどれか。

- a 人工呼吸
- b 血液透析
- c 脳低温療法
- d 緊急ペーシング
- e 機械的循環補助(PCPS)

117 激しい頭痛で入院したくも膜下出血の患者が、入院直後に右上肢から全身へとけいれんを起こし重積状態となった。

静脈内にまず投与するのはどれか。

- a ドパミン
- b ヘパリン
- c アトロピン
- d ジアゼパム
- e ペンタゾシン

118 頸管妊娠で容易に止血できない場合の緊急治療はどれか。2つ選べ。

- a 円錐切除術
- b 頸管縫縮術
- c 子宮内容除去術
- d 子宮動脈塞栓術
- e 単純子宮全摘出術

119 高圧酸素療法の適応はどれか。

- a 気胸
- b 高山病
- c 重金属中毒
- d 有機リン中毒
- e 減圧症(潜函病)

120 気管支喘息の重症発作において、気管挿管・人工呼吸管理が必要なのはどれか。2つ選べ。

- a 意識消失
- b 肺炎合併
- c 呼吸停止
- d PaO_2 64 Torr (room air)
- e PaCO_2 42 Torr (room air)