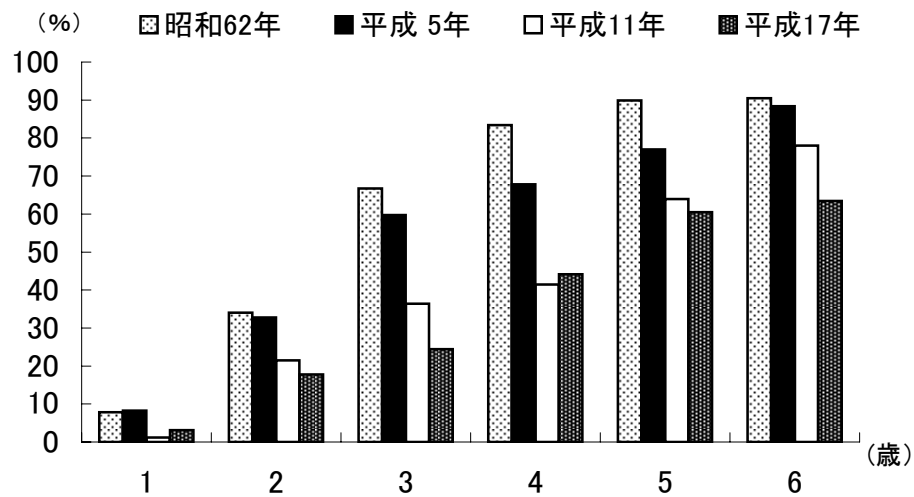


表3 現在歯の乳歯にう歯を持つ者の割合の年次推移

(%)				
年齢(歳)	昭和62年	平成 5年	平成11年	平成17年
1	7.8	8.3	1.2	3.1
2	34.0	32.8	21.5	17.8
3	66.7	59.7	36.4	24.4
4	83.4	67.8	41.5	44.2
5	89.9	77.0	64.0	60.5
6	90.5	88.4	78.0	63.4

注) 平成5年以前、平成11年、平成17年では、それぞれ未処置歯の診断基準が異なる。



注) 平成5年以前、平成11年、平成17年では、それぞれ未処置歯の診断基準が異なる。

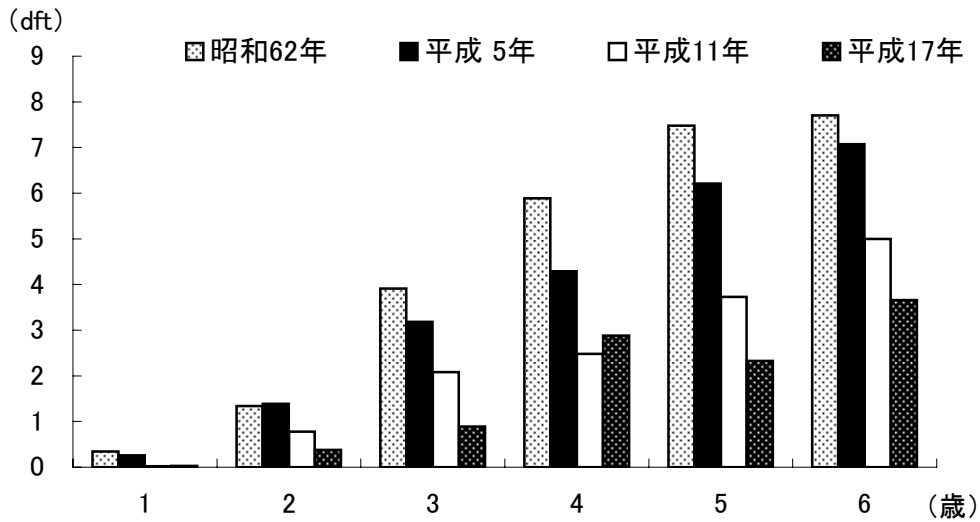
図3 現在歯の乳歯にう歯を持つ者の割合の年次推移

表4 乳歯の1人平均う歯数(dft指数)の年次推移

(dft)

年齢(歳)	昭和62年	平成 5年	平成11年	平成17年
1	0.3	0.3	0.0	0.0
2	1.3	1.4	0.8	0.4
3	3.9	3.2	2.1	0.9
4	5.9	4.3	2.5	2.9
5	7.5	6.2	3.7	2.3
6	7.7	7.1	5.0	3.7

注) 平成5年以前、平成11年、平成17年では、それぞれ未処置歯の診断基準が異なる。



注) 平成5年以前、平成11年、平成17年では、それぞれ未処置歯の診断基準が異なる。

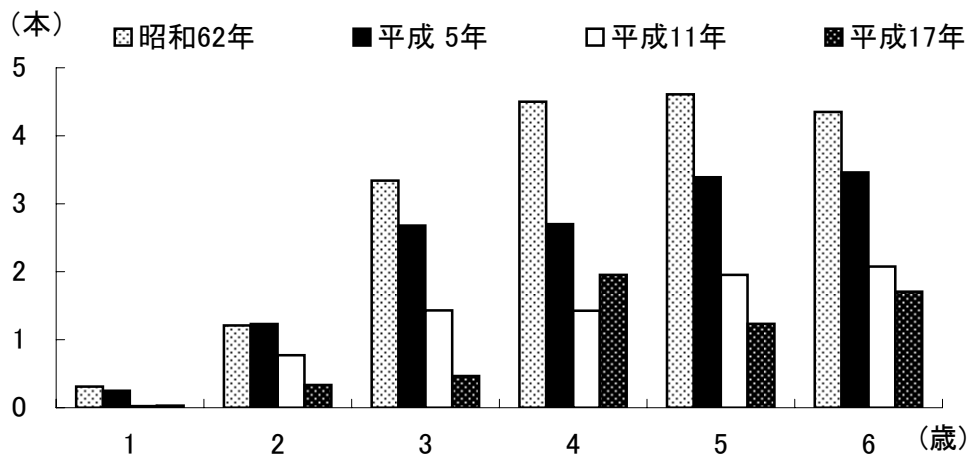
図4 乳歯の1人平均う歯数(dft指数)の年次推移

表5 乳歯の1人平均未処置歯数の年次推移

(本)

年齢(歳)	昭和62年	平成 5年	平成11年	平成17年
1	0.3	0.3	0.0	0.0
2	1.2	1.2	0.8	0.3
3	3.3	2.7	1.4	0.5
4	4.5	2.7	1.4	2.0
5	4.6	3.4	2.0	1.2
6	4.4	3.5	2.1	1.7

注) 平成5年以前、平成11年、平成17年では、それぞれ未処置歯の診断基準が異なる。



注) 平成5年以前、平成11年、平成17年では、それぞれ未処置歯の診断基準が異なる。

図5 乳歯の1人平均未処置歯数

表6 現在歯に対してう歯を持つ者の数、5～15歳未満、乳歯＋永

(人)

年齢(歳)	対象者数	う歯のない者	処置完了の者	処置歯・未処置歯を併有する者	未処置の者
5	43	17	7	7	12
6	41	15	6	14	6
7	55	18	14	21	2
8	47	18	16	10	3
9	61	15	23	18	5
10	48	9	25	9	5
11	47	15	14	12	6
12	41	17	12	5	7
13	41	12	17	8	4
14	31	9	8	13	1

注) 平成5年以前、平成11年、平成17年では、それぞれ未処置歯の診断基準が異なる。

□う歯のない者    ■処置完了の者    ▨処置歯・未処置歯を併有する者    ■未処置の者

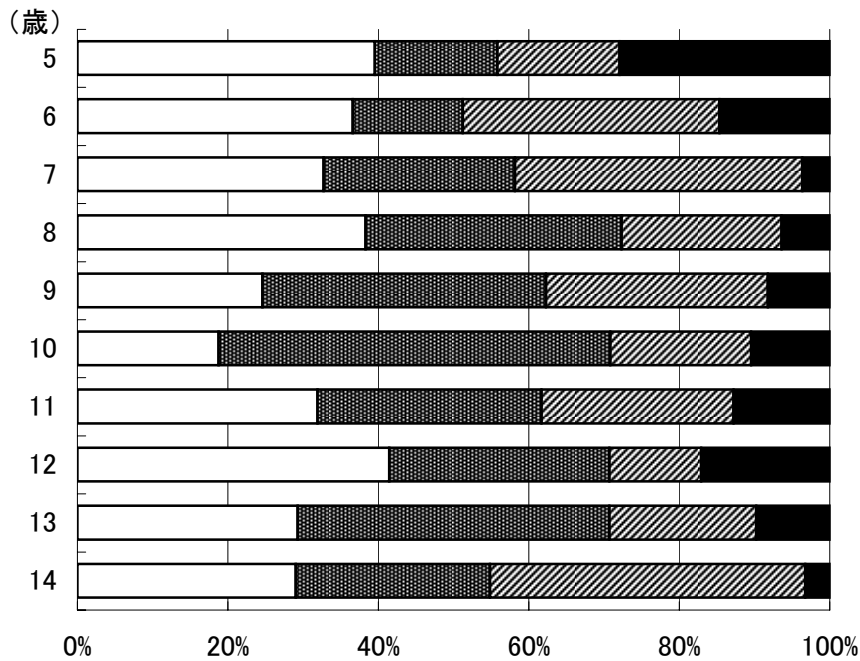


図6 現在歯に対してう歯を持つ者の割合、5～15歳未満、乳歯＋永久歯

表7 現在歯に対してう歯を持つ者の割合の年次推移、5～15歳未満、乳歯＋永久歯

(%)

年齢(歳)	昭和62年	平成 5年	平成11年	平成17年
5	89.9	77.0	64.0	60.5
6	90.5	89.0	78.0	63.4
7	94.3	91.0	79.3	67.3
8	97.6	92.4	89.4	61.7
9	94.6	95.1	84.5	75.4
10	96.0	94.3	80.3	81.3
11	91.2	94.8	77.5	68.1
12	92.9	87.4	71.9	58.5
13	92.4	92.1	72.3	70.7
14	96.8	91.7	84.9	71.0

注) 平成5年以前、平成11年、平成17年では、それぞれ未処置歯の診断基準が異なる。

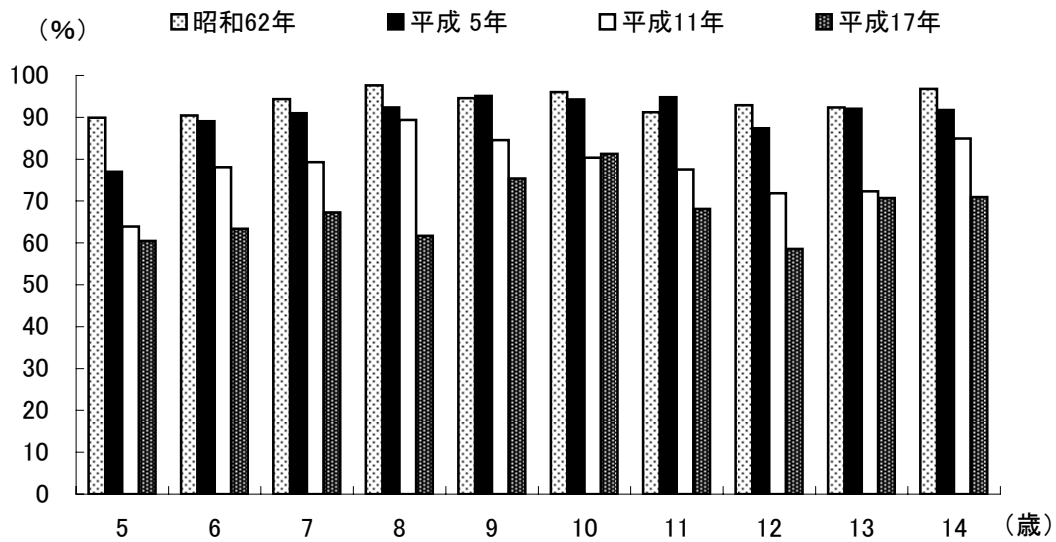


図7 現在歯に対してう歯を持つ者の割合の年次推移  
5～15歳未満、乳歯＋永久歯

表8 現在歯に対してう歯を持つ者の数、5歳以上、永久歯

(人)

年齢階級 (歳)	対象者数	う歯のない者	処置完了の者	処置歯・未処置 歯を併有する者	未処置の者
5～9	247	211	12	6	18
10～14	208	88	62	33	25
15～19	119	31	49	33	6
20～24	105	10	49	45	1
25～29	174	3	95	73	3
30～34	239	3	125	109	2
35～39	197	0	106	89	2
40～44	247	0	159	87	1
45～49	259	2	148	107	2
50～54	297	5	181	108	3
55～59	407	8	248	143	8
60～64	434	14	255	148	17

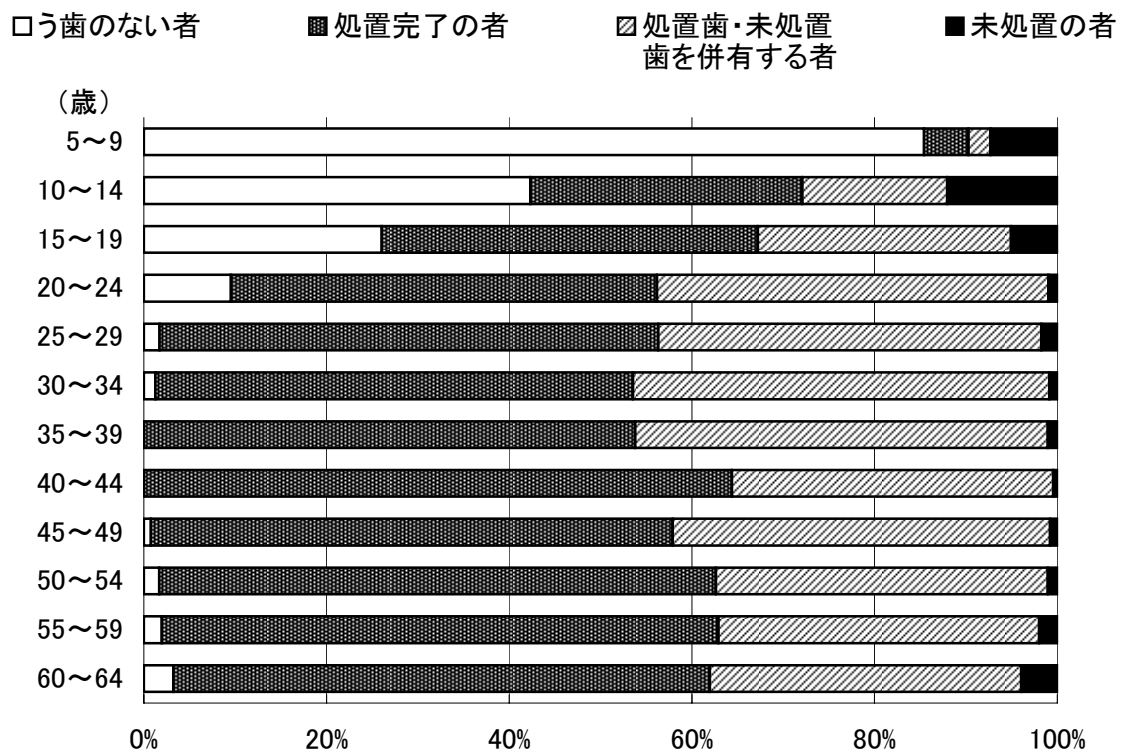


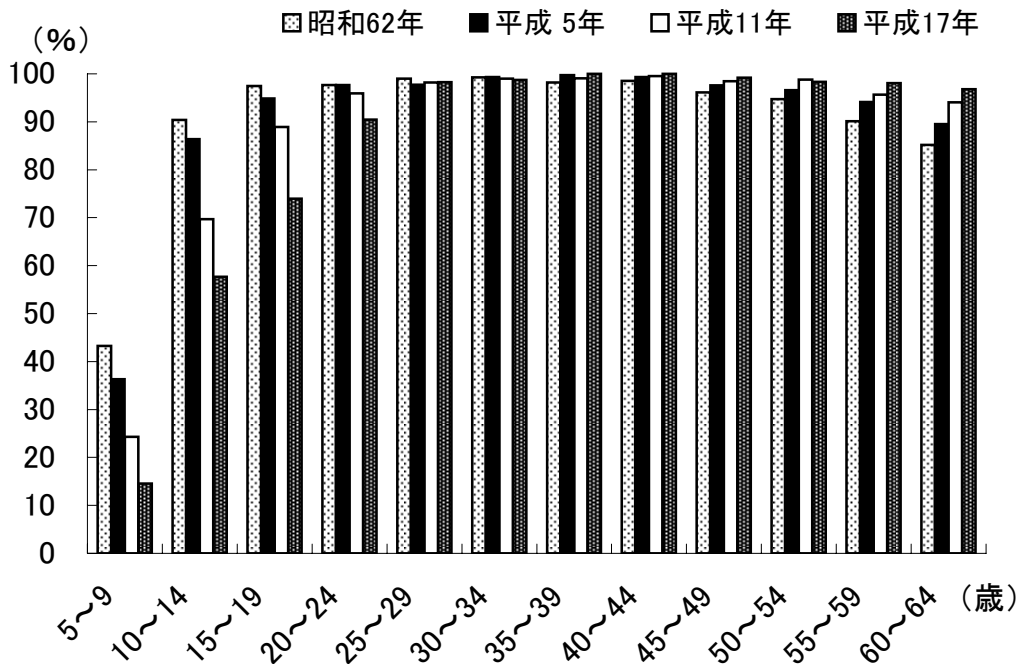
図8 現在歯に対してう歯を持つ者の割合、5歳以上、永久歯

表9 現在歯に対してう歯を持つ者の割合の年次推移、5歳以上、永久歯

(%)

年齢階級 (歳)	昭和62年	平成 5年	平成11年	平成17年
5～9	43.3	36.3	24.3	14.6
10～14	90.4	86.4	69.7	57.7
15～19	97.5	94.9	88.9	73.9
20～24	97.7	97.7	96.0	90.5
25～29	99.0	97.8	98.2	98.3
30～34	99.3	99.3	99.0	98.7
35～39	98.2	99.7	99.0	100.0
40～44	98.5	99.3	99.5	100.0
45～49	96.1	97.6	98.5	99.2
50～54	94.7	96.6	98.8	98.3
55～59	90.1	94.2	95.7	98.0
60～64	85.2	89.5	94.0	96.8

注) 平成5年以前、平成11年、平成17年では、それぞれ未処置歯の診断基準が異なる。



注) 平成5年以前、平成11年、平成17年では、それぞれ未処置歯の診断基準が異なる。

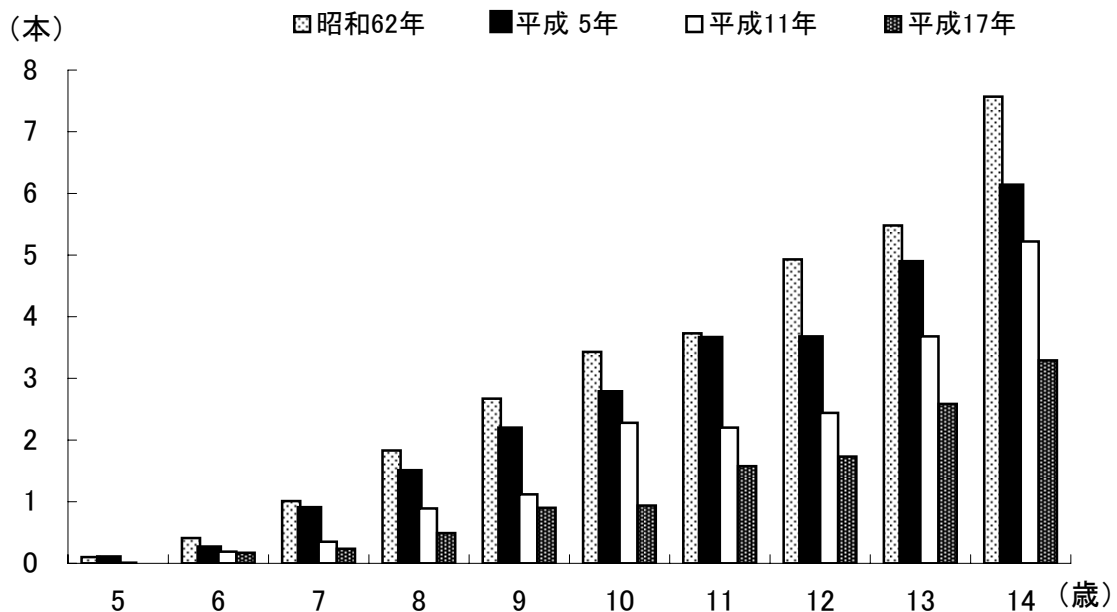
図9 現在歯に対してう歯を持つ者の割合の年次推移  
5歳以上、永久歯

表10 1人平均DMF歯数(DMFT指数)の年次推移、5～15歳未満、永久歯

(本)

年齢(歳)	昭和62年	平成 5年	平成11年	平成17年
5	0.1	0.1	0.0	-
6	0.4	0.2	0.2	0.2
7	1.0	0.9	0.4	0.2
8	1.8	1.5	0.9	0.5
9	2.7	2.2	1.1	0.9
10	3.4	2.8	2.3	0.9
11	3.7	3.6	2.2	1.6
12	4.9	3.6	2.4	1.7
13	5.5	4.9	3.7	2.6
14	7.6	6.1	5.2	3.3

注) 平成5年以前、平成11年、平成17年では、それぞれ未処置歯の診断基準が異なる。



注) 平成5年以前、平成11年、平成17年では、それぞれ未処置歯の診断基準が異なる。

図10 1人平均DMF歯数(DMFT歯数)の年次推移、5～15歳未満、永久歯



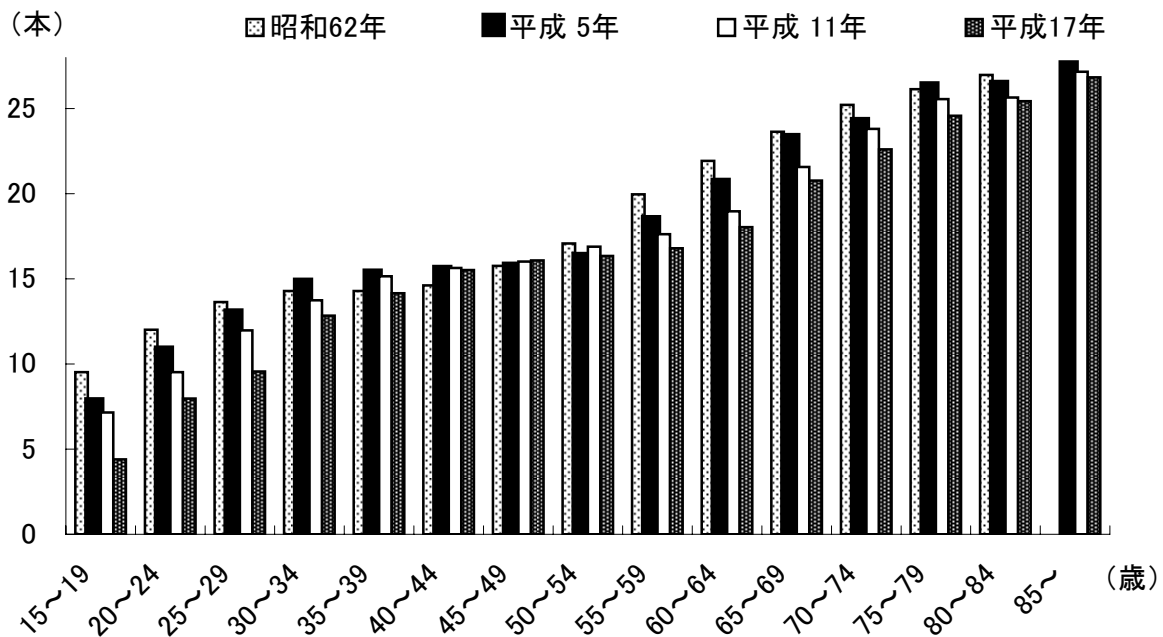
表11 1人平均DMF歯数(DMFT指数)の年次推移、15歳以上、永久歯

(本)

年齢階級 (歳)	昭和62年	平成 5年	平成 11年	平成17年
15～19	9.5	7.8	7.2	4.4
20～24	12.0	10.9	9.5	8.0
25～29	13.6	13.1	12.0	9.6
30～34	14.3	14.9	13.7	12.8
35～39	14.3	15.4	15.2	14.2
40～44	14.6	15.6	15.6	15.5
45～49	15.8	15.8	16.0	16.1
50～54	17.1	16.4	16.9	16.3
55～59	20.0	18.5	17.6	16.8
60～64	21.9	20.7	19.0	18.0
65～69	23.6	23.4	21.6	20.8
70～74	25.2	24.3	23.8	22.6
75～79	26.1	26.4	25.6	24.6
80～84	27.0	26.5	25.7	25.4
85～		27.6	27.2	26.8

注1) 平成5年以前、平成11年、平成17年では、それぞれ未処置歯の診断基準が異なる。

注2) 昭和62年は、80歳以上でひとつの年齢階級としている。



注1) 平成5年以前、平成11年、平成17年では、それぞれ未処置歯の診断基準が異なる。  
 注2) 昭和62年は、80歳以上でひとつの年齢階級としている。

図11 1人平均DMF歯数(DMFT指数)の年次推移、15歳以上、永久歯

表12 処置歯にしめる充填歯、クラウンの割合

年齢階級 (歳)	割合 (%)		
	充填歯	クラウン 架工義歯(ブリッジ)の 支台以外	クラウン 架工義歯(ブリッジ)の 支台
5～9	100.0	-	-
10～14	98.1	1.9	-
15～19	96.0	4.0	-
20～24	89.5	9.9	0.6
25～29	87.2	11.3	1.5
30～34	81.7	16.5	1.8
35～39	70.0	25.7	4.3
40～44	62.3	30.3	7.3
45～49	57.5	32.7	9.8
50～54	45.8	40.9	13.3
55～59	45.0	39.0	15.9
60～64	39.1	43.0	17.9
65～69	31.3	48.1	20.6
70～74	25.8	53.1	21.1
75～79	21.5	58.2	20.3
80～84	26.5	54.8	18.6
85～	10.2	67.8	21.9

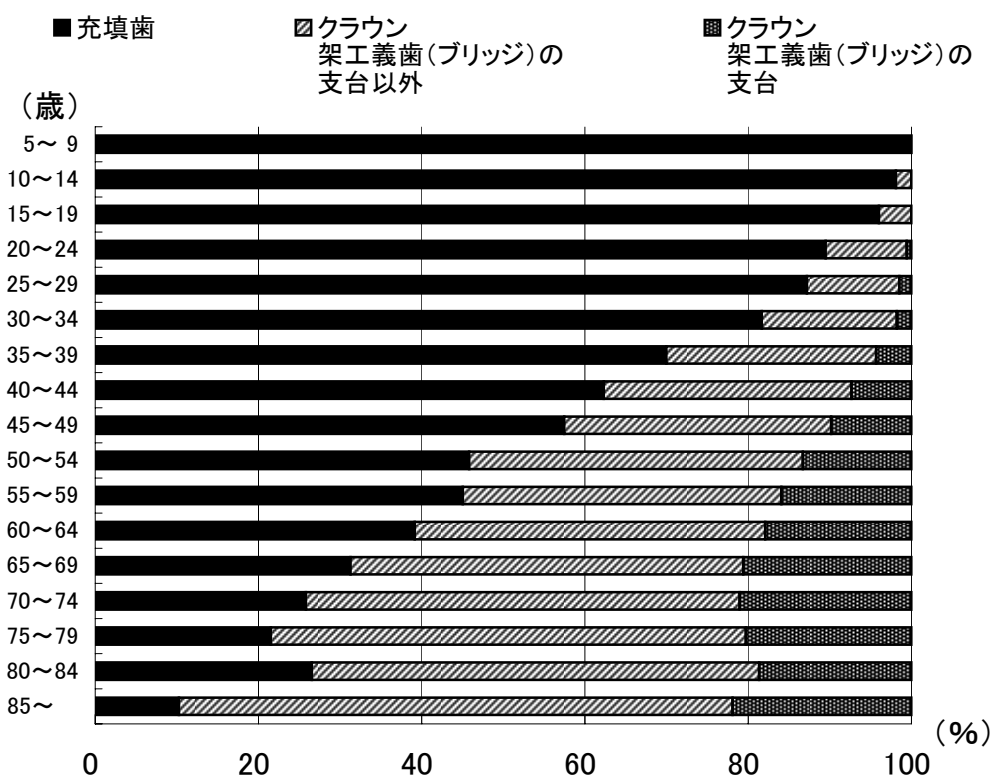


図12 処置歯にしめる充填歯、クラウンの割合

表13 喪失歯所有者率の年次推移、5歳以上、永久歯

(%)

年齢階級 (歳)	昭和62年	平成 5年	平成 11年	平成17年
5～9	0.4	-	-	-
10～14	3.4	0.8	0.3	1.0
15～19	15.1	4.7	4.1	3.4
20～24	24.1	13.3	6.3	12.4
25～29	47.9	33.7	23.3	13.2
30～34	59.6	49.1	31.5	25.9
35～39	67.4	61.2	49.6	42.1
40～44	71.0	67.3	62.4	49.0
45～49	76.7	73.2	70.8	63.7
50～54	83.7	78.8	78.3	67.7
55～59	92.3	84.0	80.1	82.6
60～64	95.1	91.3	88.4	85.9
65～69	97.6	95.6	92.8	91.5
70～74	99.8	98.7	96.4	94.6
75～79	99.1	98.6	98.3	98.1
80～84	98.6	100.0	97.4	97.7
85～		100.0	100.0	100.0

注) 昭和62年は、80歳以上でひとつの年齢階級としている。

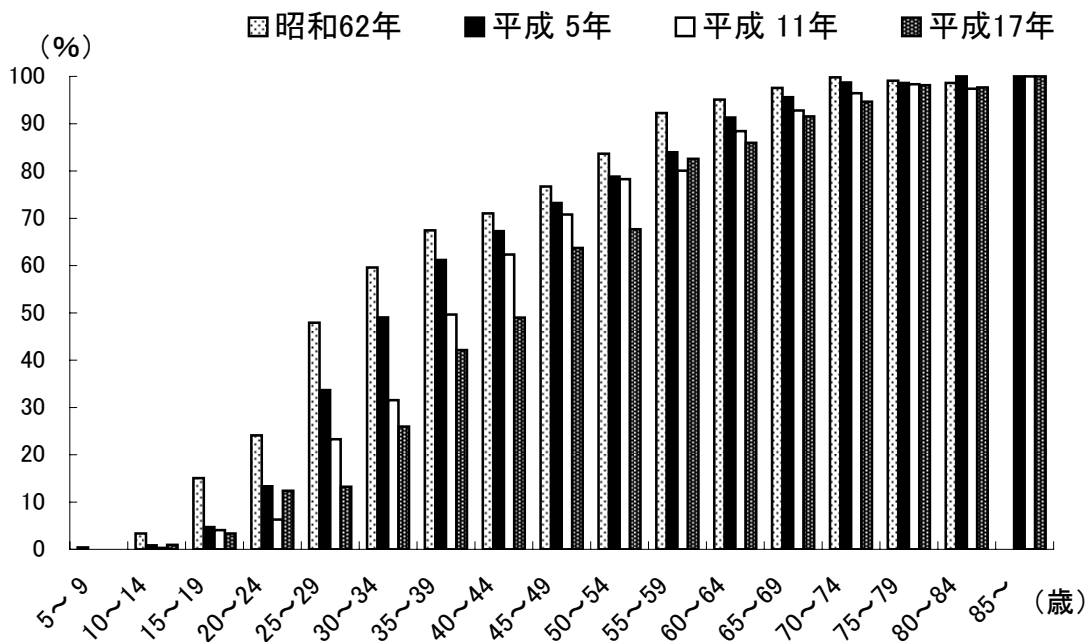
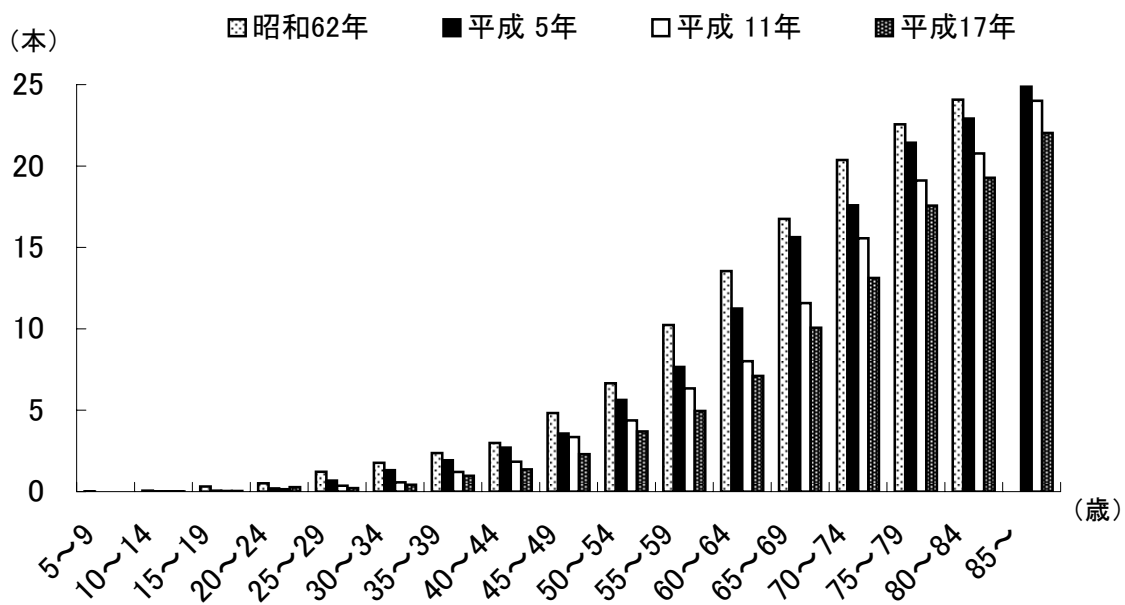


図13 喪失歯所有者率の年次推移、5歳以上、永久歯

表14 1人平均喪失歯数の年次推移、5歳以上、永久歯  
(本)

年齢階級 (歳)	昭和62年	平成 5年	平成 11年	平成17年
5～9	0.0	-	-	-
10～14	0.1	0.0	0.0	0.0
15～19	0.3	0.1	0.0	0.0
20～24	0.5	0.2	0.2	0.3
25～29	1.2	0.7	0.4	0.2
30～34	1.8	1.3	0.6	0.4
35～39	2.4	1.9	1.2	1.0
40～44	3.0	2.7	1.8	1.4
45～49	4.8	3.6	3.4	2.3
50～54	6.7	5.6	4.4	3.7
55～59	10.2	7.7	6.3	5.0
60～64	13.5	11.3	8.0	7.1
65～69	16.8	15.6	11.6	10.1
70～74	20.4	17.6	15.6	13.1
75～79	22.6	21.4	19.1	17.6
80～84	24.1	22.9	20.8	19.3
85～		24.9	24.0	22.0

注) 昭和62年は、80歳以上でひとつの年齢階級としている。



注) 昭和62年は、80歳以上でひとつの年齢階級としている。

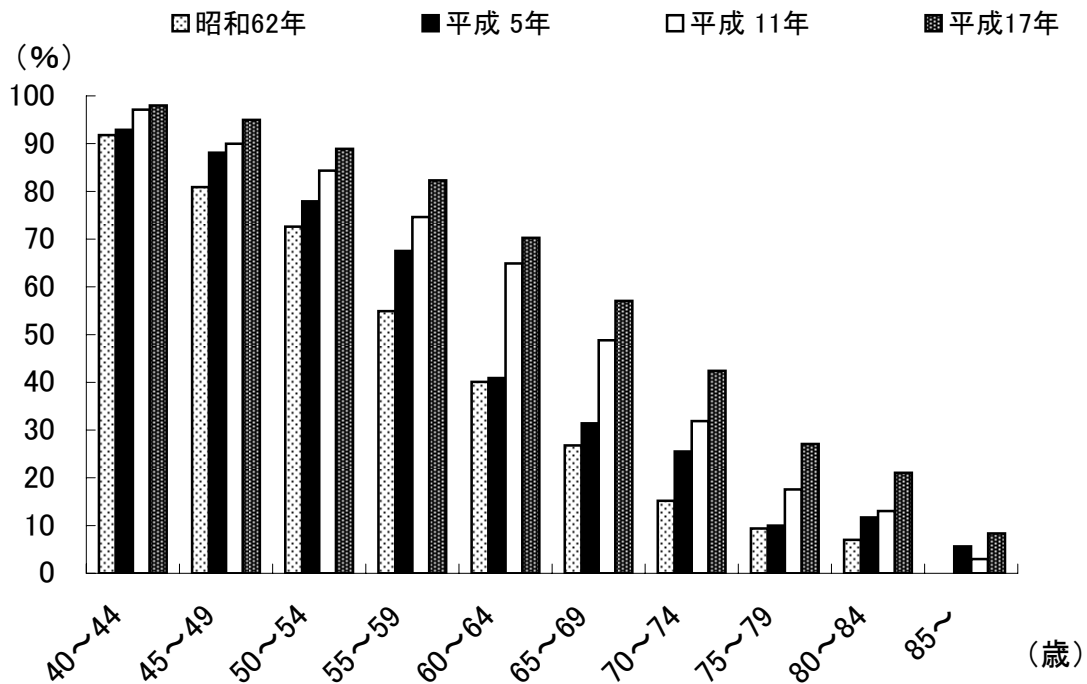
図14 1人平均喪失歯数の年次推移、5歳以上、永久歯

表15 20本以上の歯を有する者の割合の年次推移

(本)

年齢階級 (歳)	昭和62年	平成 5年	平成 11年	平成17年
40～44	91.8	92.9	97.1	98.0
45～49	80.9	88.1	90.0	95.0
50～54	72.6	77.9	84.3	88.9
55～59	54.9	67.5	74.6	82.3
60～64	40.1	40.9	64.9	70.3
65～69	26.8	31.4	48.8	57.1
70～74	15.2	25.5	31.9	42.4
75～79	9.4	10.0	17.5	27.1
80～84	7.0	11.7	13.0	21.1
85～		5.6	3.0	8.3

注) 昭和62年は、80歳以上でひとつの年齢階級としている。



注) 昭和62年は、80歳以上でひとつの年齢階級としている。

図15 20本以上の歯を有する者の割合の年次推移

表16 1人平均現在歯数

(本)

年齢階級 (歳)	総数	男	女
40～44	27.5	27.6	27.4
45～49	26.4	26.3	26.4
50～54	24.8	24.4	25.1
55～59	23.6	23.7	23.5
60～64	21.3	21.7	21.0
65～69	18.3	19.0	17.8
70～74	15.2	15.3	15.0
75～79	10.7	11.9	9.8
80～84	8.9	10.6	7.8
85～	6.0	7.3	5.3

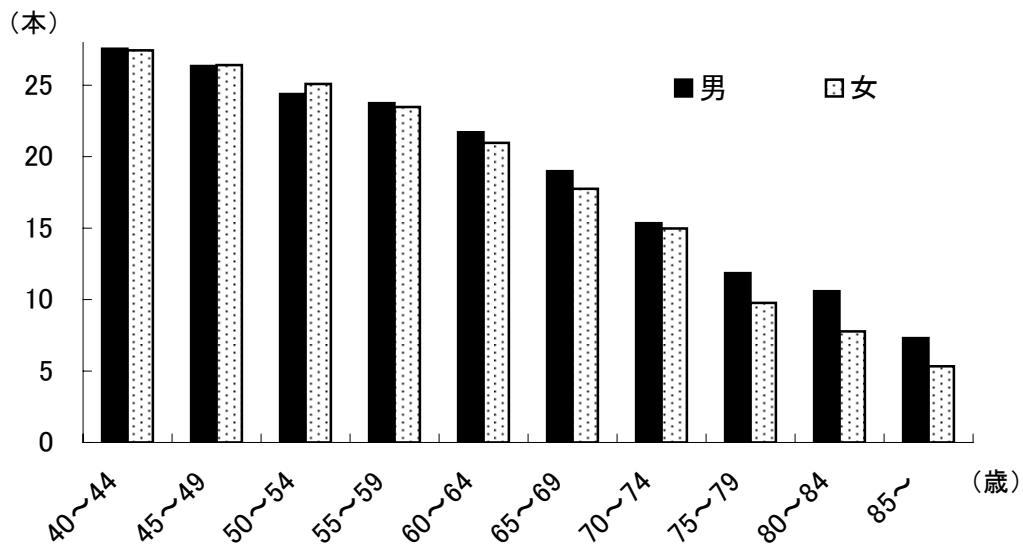


図16 1人平均現在歯数

表17 20本以上の歯を有する者の割合 (%)

年齢階級 (歳)	総数	男	女
40～44	98.0	98.6	97.7
45～49	95.0	93.7	95.7
50～54	88.9	85.7	90.6
55～59	82.3	84.8	80.7
60～64	70.3	71.9	69.0
65～69	57.1	59.1	55.6
70～74	42.4	42.1	42.7
75～79	27.1	31.2	24.0
80～84	21.1	29.9	15.4
85～	8.3	11.5	6.5

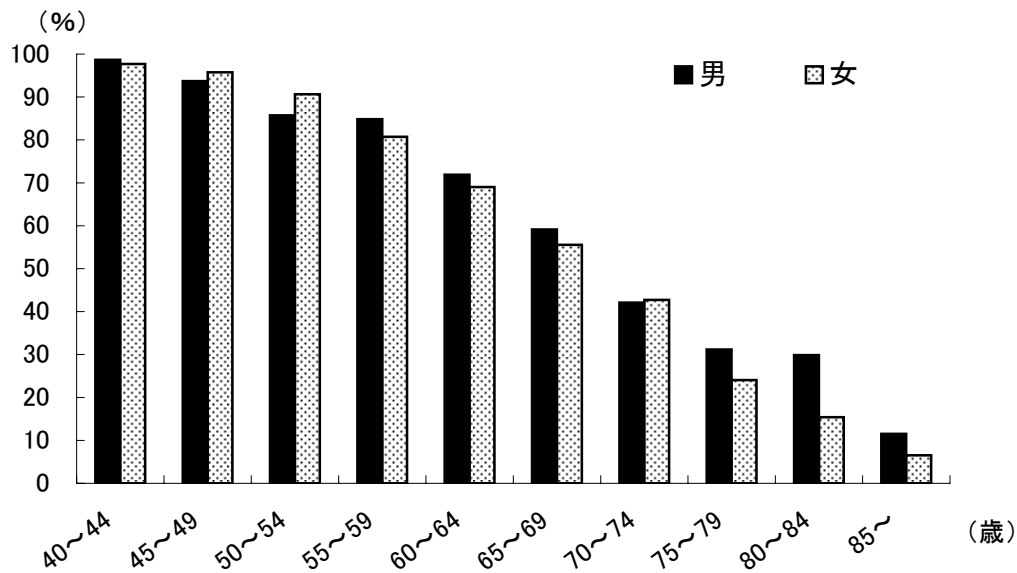


図17 20本以上の歯を有する者の割合

表18 補綴物の装着の有無と各補綴物の装着者の割合

(%)

年齢階級 (歳)	総数(人)	補綴物 未装着者	架工義歯 装着者	部分床義歯 装着者	全部床義歯 装着者
15～19	119	100.0	-	-	-
20～24	105	98.1	1.9	-	-
25～29	174	96.0	4.0	-	-
30～34	239	90.4	8.8	0.8	-
35～39	197	78.2	20.8	1.0	-
40～44	247	69.6	29.1	2.4	0.4
45～49	259	54.1	40.9	8.1	1.2
50～54	297	51.5	41.8	11.8	2.7
55～59	407	36.6	48.9	23.8	4.9
60～64	434	30.9	47.2	33.4	9.9
65～69	496	19.6	50.0	43.5	17.7
70～74	448	10.7	43.5	48.0	28.8
75～79	320	10.9	32.2	45.6	42.5
80～84	171	8.2	22.2	43.3	57.9
85～	72	4.2	20.8	41.7	63.9

注) 複数の種類の義歯を装着している者がいるため、義歯装着者の割合を合計すると100%以上となる年齢階級がある。

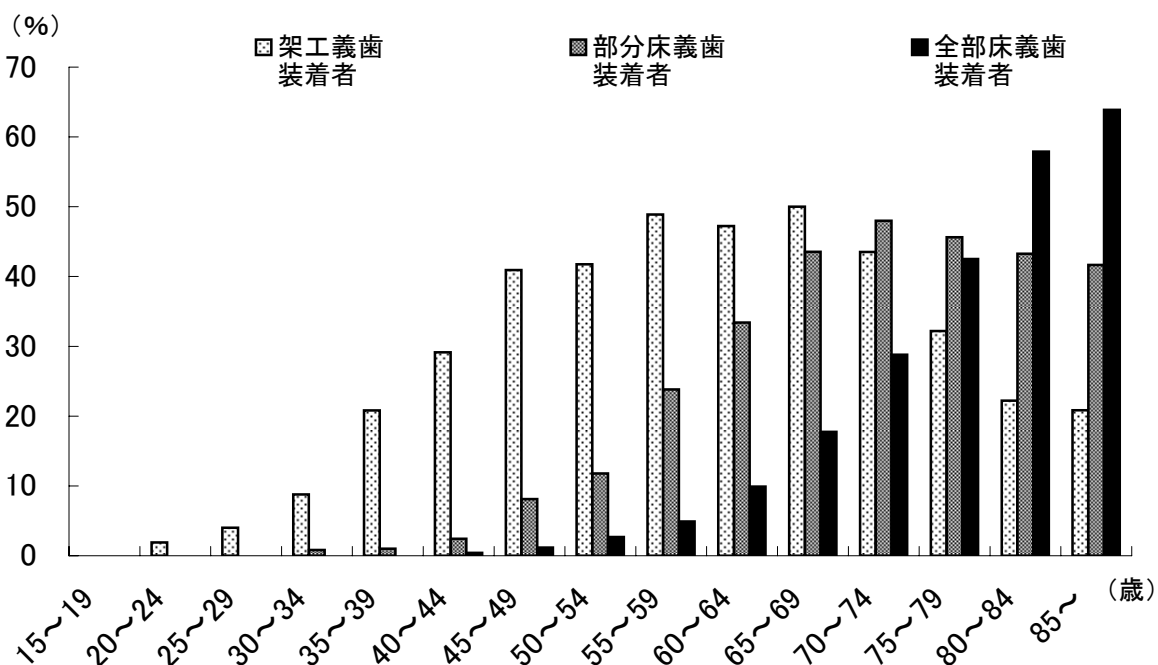


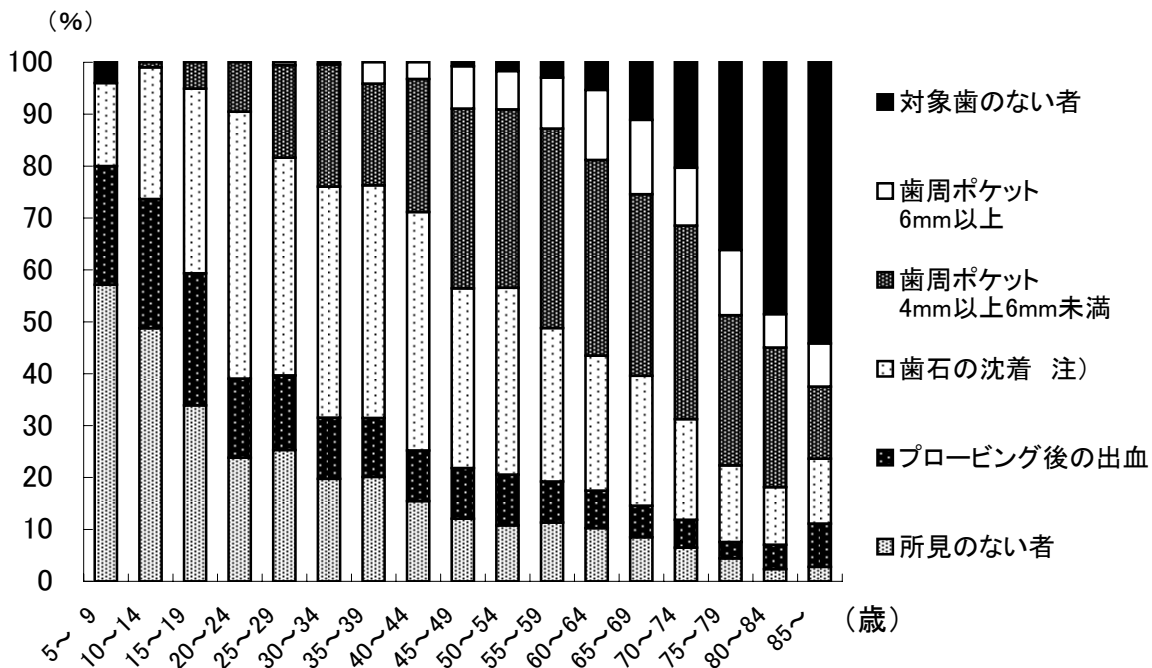
図18 補綴物の装着の有無と各補綴物の装着者の割合



表19 歯肉の所見の有無、年齢階級別

(%)

年齢階級 (歳)	所見の ない者	所見のある者							対象歯 のない者
		総数	プロービ ング後 の出血	歯石の沈 着 <sup>注)</sup>	歯周ポケット 4mm以上6mm未満		歯周ポケット 6mm以上		
					総数	歯石(+)	総数	歯石(+)	
5～9	57.1	38.9	22.9	16.0	-	-	-	-	4.0
10～14	48.8	51.2	24.9	25.4	1.0	0.5	-	-	-
15～19	33.9	66.1	25.4	35.6	5.1	0.8	-	-	-
20～24	23.8	76.2	15.2	51.4	9.5	1.0	-	-	-
25～29	25.3	74.7	14.4	42.0	17.8	7.5	0.6	0.6	-
30～34	19.7	80.3	11.8	44.5	23.5	9.7	0.4	-	-
35～39	20.1	79.9	11.3	44.8	19.6	7.2	4.1	2.1	-
40～44	15.4	84.6	9.8	45.9	25.6	10.2	3.3	2.4	-
45～49	12.1	87.2	9.7	34.6	34.6	12.8	8.2	2.7	0.8
50～54	10.8	87.5	9.8	36.0	34.3	11.4	7.4	3.7	1.7
55～59	11.3	85.7	7.9	29.6	38.4	14.5	9.9	4.4	3.0
60～64	10.2	84.4	7.2	26.0	37.7	14.7	13.5	6.3	5.3
65～69	8.5	80.4	6.1	25.1	34.9	11.7	14.3	7.5	11.1
70～74	6.5	73.2	5.4	19.4	37.3	16.7	11.2	5.8	20.3
75～79	4.4	59.4	3.1	14.8	28.9	11.9	12.6	6.3	36.2
80～84	2.3	49.1	4.7	11.1	26.9	10.5	6.4	3.5	48.5
85～	2.8	43.1	8.3	12.5	13.9	9.7	8.3	4.2	54.2



注) 歯石の沈着の項には、歯周ポケットが4mm以上の者は含まない。

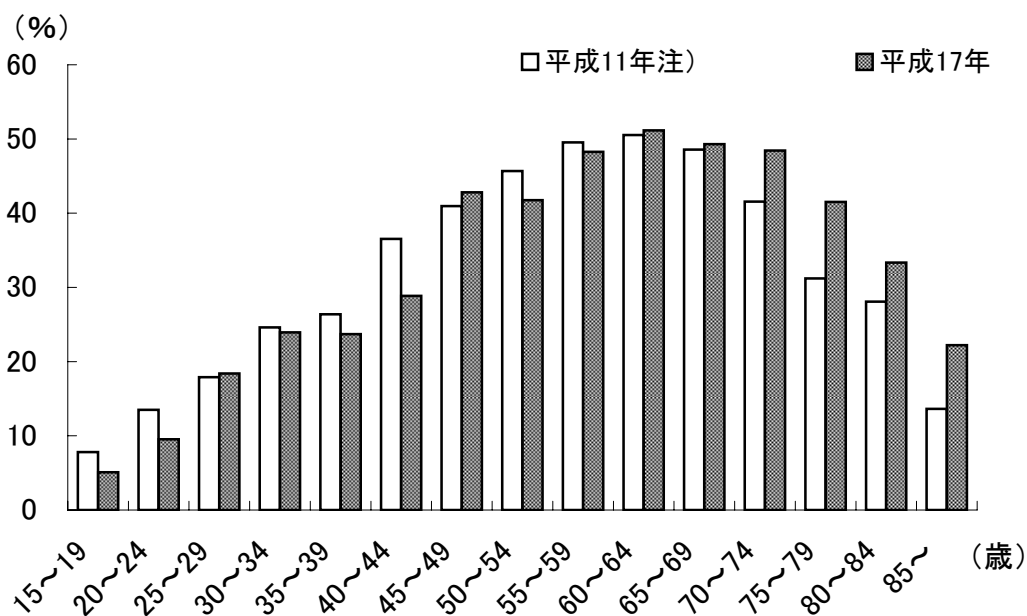
図19 歯肉の所見の有無、年齢階級別

表20 4mm以上の歯周ポケットを有する者の割合

(%)

年齢階級 (歳)	平成11年 <sup>注)</sup>	平成17年
15～19	7.8	5.1
20～24	13.5	9.5
25～29	17.9	18.4
30～34	24.6	23.9
35～39	26.4	23.7
40～44	36.5	28.9
45～49	41.0	42.8
50～54	45.7	41.8
55～59	49.6	48.3
60～64	50.5	51.2
65～69	48.6	49.3
70～74	41.6	48.4
75～79	31.2	41.5
80～84	28.1	33.3
85～	13.6	22.2

注1) 平成11年と平成17年では、1歯あたりの診査部位が異なる。  
 注2) 被調査者のうち対象歯を持たない者も含めた割合を算出した。



注1) 平成11年と平成17年では、1歯あたりの診査部位が異なる。  
 注2) 被調査者のうち対象歯を持たない者も含めた割合を算出した。

図20 4mm以上の歯周ポケットを有する者の割合

表21 叢生の状況(人数)

(人)

年齢階級 (歳)	叢生なし	叢生あり		
		上下顎とも	上顎のみ	下顎のみ
12～15	91	17	16	15
16～20	57	15	17	18

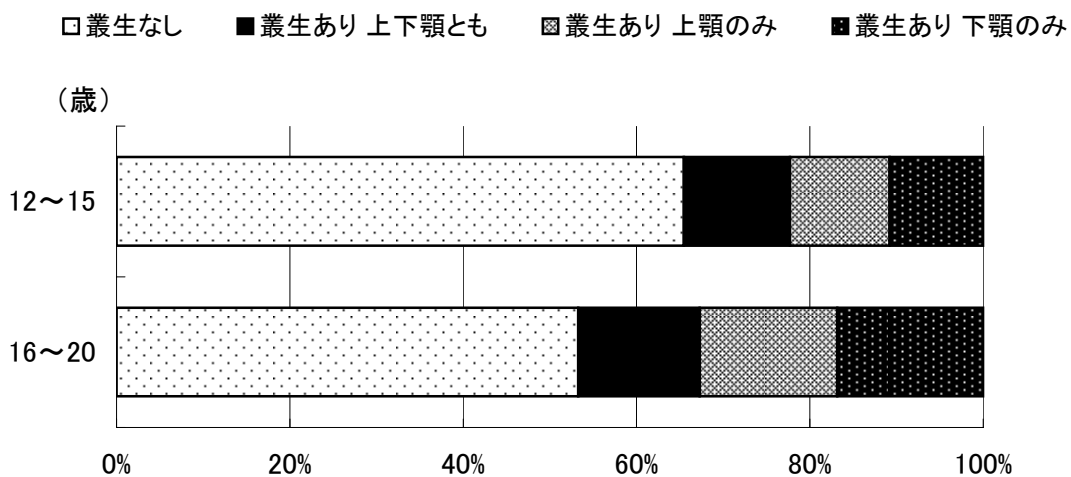


図21 叢生の状況(割合)

表22 空隙の状況(人数)

(人)

年齢階級 (歳)	空隙なし	空隙あり		
		上下顎とも	上顎のみ	下顎のみ
12～15	123	5	10	1
16～20	94	4	4	5

□空隙なし    ■空隙あり 上下顎とも    ▨空隙あり 上顎のみ    ■空隙あり 下顎のみ

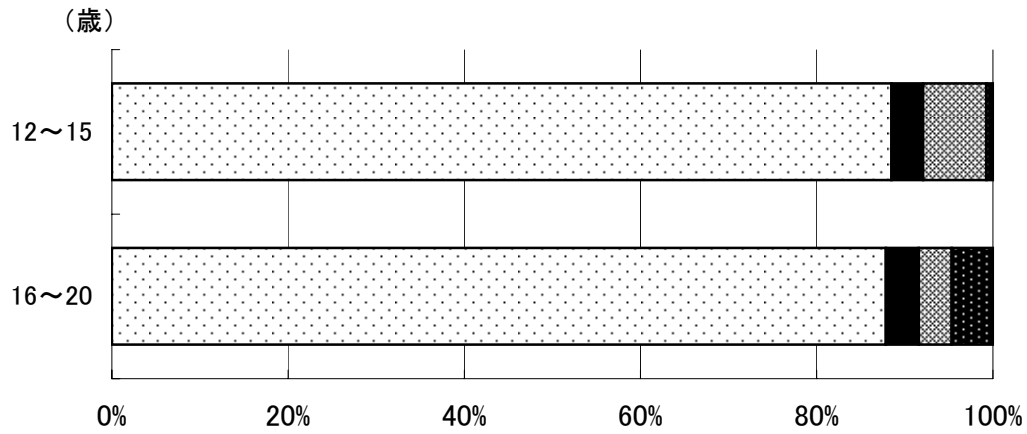


図22 空隙の状況(割合)

表23 オーバージェットの分布(人数)

年齢階級 (歳)	オーバージェット (人)					
	← (-)		(0)		(+)	
	-4 mm 以上	-4 mm未満 -0.5 mm以上	±0.5 mm 未満	0.5 mm以上 4 mm未満	4 mm以上 6 mm未満	6 mm 以上
12~15	-	4	11	79	28	17
16~20	-	-	4	56	30	15

注) 反対咬合の場合は、オーバージェット(-)と表記した。

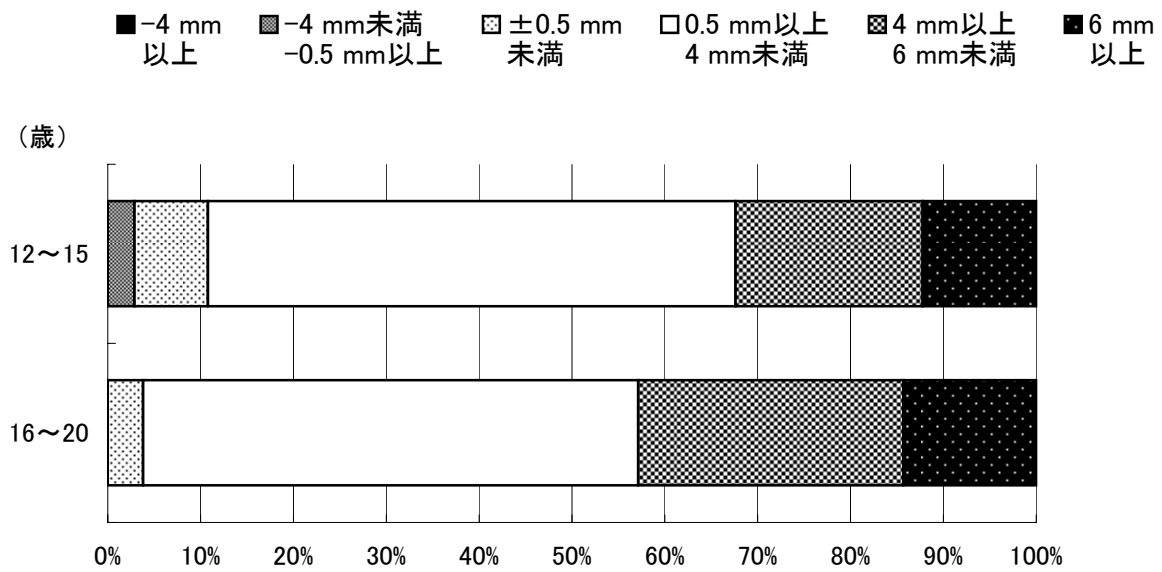


図23 オーバージェットの分布(割合)

表24 オーバーバイトの分布(人数)

(人)

年齢階級 (歳)	オーバーバイト					
	← (-)		(0)		(+)	
	-4 mm 以上	-4 mm未満 -0.5 mm以上	±0.5 mm 未満	0.5 mm以上 4 mm未満	4 mm以上 6 mm未満	6 mm 以上
12~15	-	4	15	80	30	10
16~20	-	2	7	67	18	10

注) 開咬の場合は、オーバーバイト(-)と表記した。

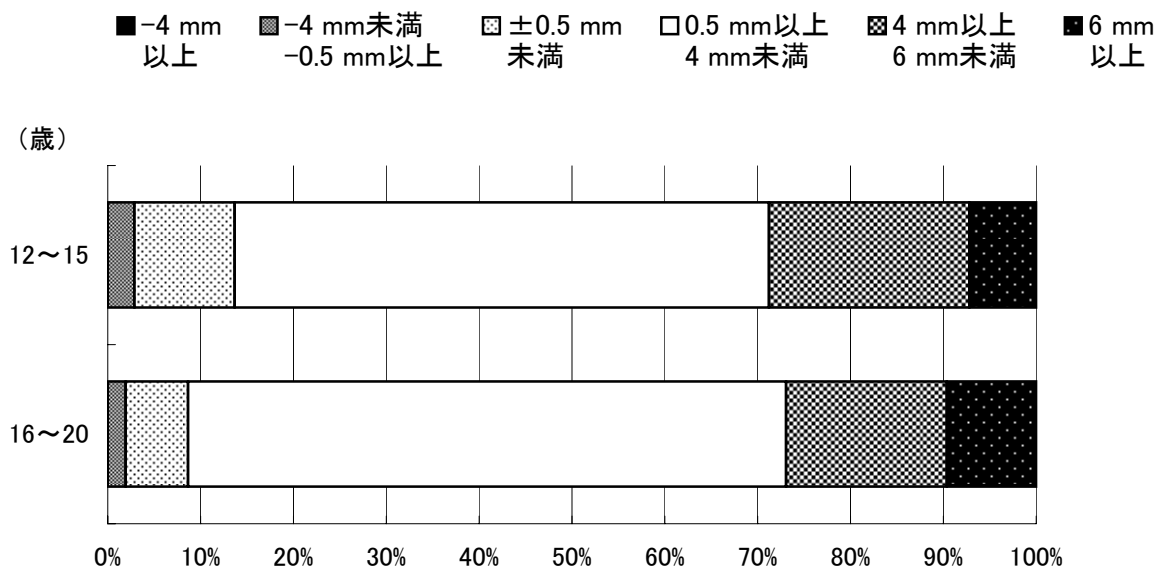


図24 オーバーバイトの分布(割合)

表25 フッ化物の塗布経験の有無

年齢(歳)	人数(人)		割合(%)			
	総数	受けたことがある者			受けたことがない者	不詳
		総数 Total	市町村保健センター等	その他の医療機関		
総数	620	59.2	19.2	40.0	31.3	9.5
1	32	18.8	6.3	12.5	71.9	9.4
2	45	42.2	26.7	15.6	57.8	-
3	45	48.9	24.4	24.4	46.7	4.4
4	43	67.4	16.3	51.2	27.9	4.7
5	43	72.1	20.9	51.2	25.6	2.3
6	41	85.4	29.3	56.1	9.8	4.9
7	55	65.5	14.5	50.9	27.3	7.3
8	47	78.7	19.1	59.6	17.0	4.3
9	61	63.9	24.6	39.3	24.6	11.5
10	48	54.2	10.4	43.8	27.1	18.8
11	47	46.8	14.9	31.9	29.8	23.4
12	41	58.5	24.4	34.1	19.5	22.0
13	41	53.7	22.0	31.7	34.1	12.2
14	31	61.3	9.7	51.6	32.3	6.5

受けたことがある者 市町村保健センター等
  受けたことがある者 その他の医療機関  
 受けたことがない者
  不詳

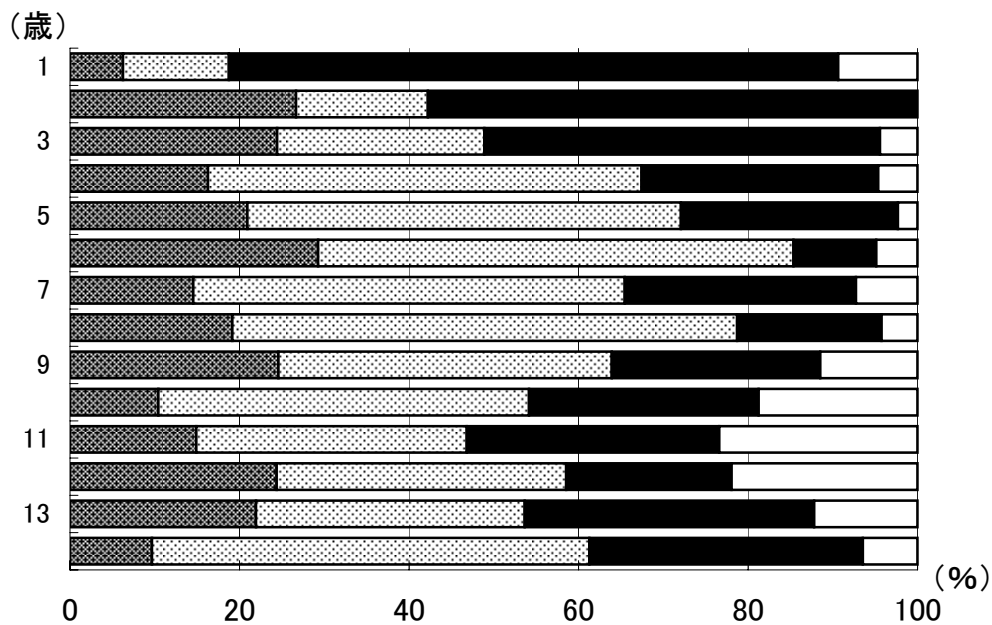


図25 フッ化物の塗布経験の有無

表26 フッ化物塗布の経験者数および割合の年次推移

調査年	人数(人)					割合(%)			
	総数	受けたことがない者	受けたことがある者		不詳	受けたことがない者	受けたことがある者		不詳
			市町村保健センター等	その他医療機関			市町村保健センター等	その他医療機関	
昭和62年	3,081	1,731	246	726	378	56.2	8.0	23.6	12.3
平成 5年	2,073	965	215	576	317	46.6	10.4	27.8	15.3
平成 11年	1,104	488	196	268	152	44.2	17.8	24.3	13.8
平成17年	621	194	119	248	60	31.2	19.2	39.9	9.7

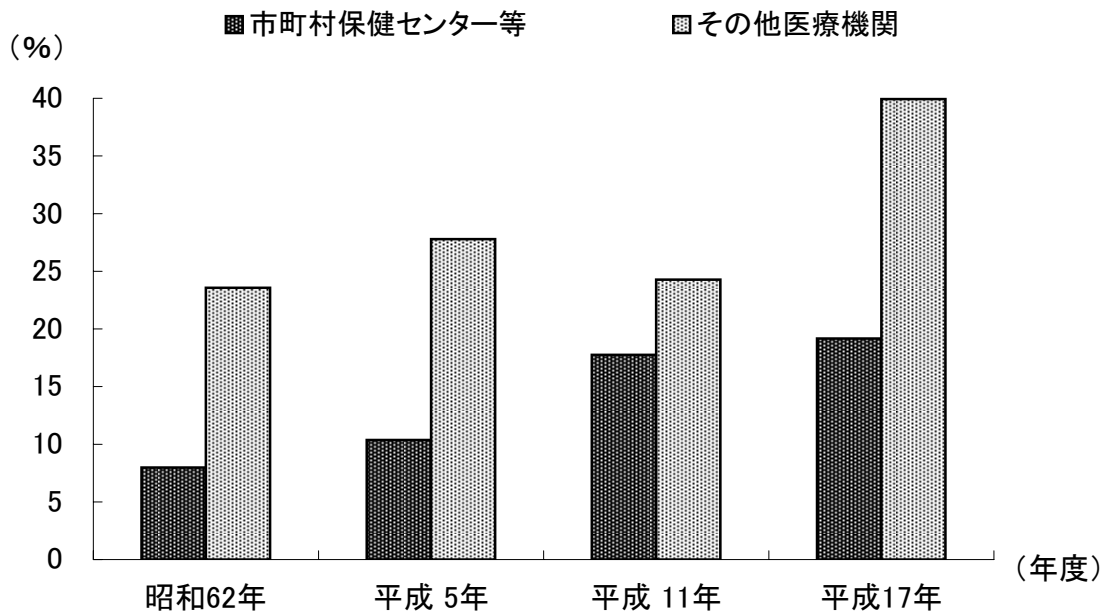


図26 フッ化物塗布の経験者の割合の年次推移



表27 歯ブラシの使用状況の年次推移

(%)

調査年	総数(人)	みがかない者	ときどきみがく者	毎日みがく者		
				1回	2回	3回以上
昭和62年	12,474	1.3	5.5	38.6	41.7	13.0
平成5年	9,827	1.1	3.9	33.3	45.3	16.3
平成11年	6,903	1.3	2.6	29.0	48.1	19.0
平成17年	4,606	1.4	2.5	25.7	49.4	21.1

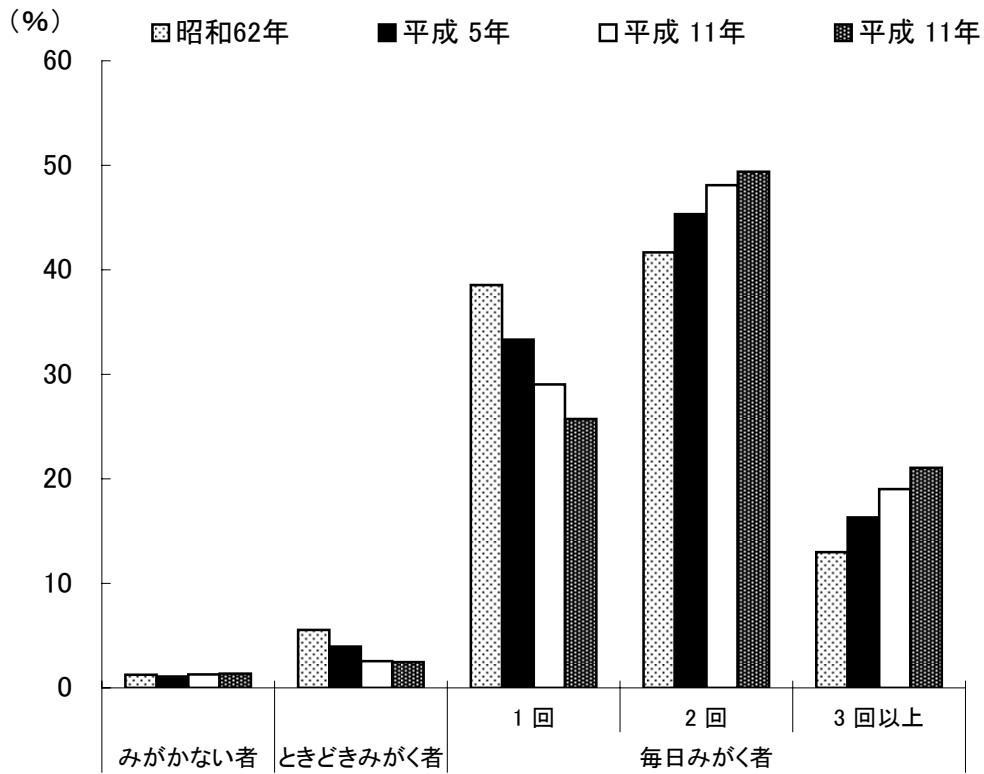


図27 歯ブラシの使用状況の年次推移

表28 顎関節の雑音を自覚する者の割合

※ 口を大きく開け閉めした時、あごの音がするかという質問に「はい」と答えた者の割合 (%)

年齢階級 (歳)	男	女
15～19	27.8	26.2
20～24	29.8	39.7
25～29	26.8	32.0
30～34	27.8	27.5
35～39	24.1	34.5
40～44	27.0	27.2
45～49	15.8	25.6
50～54	14.3	25.5
55～59	11.4	16.9
60～64	14.1	13.6
65～69	8.7	11.8
70～74	9.0	12.8
75～79	5.8	10.9
80～84	11.9	3.8
85～	-	4.3

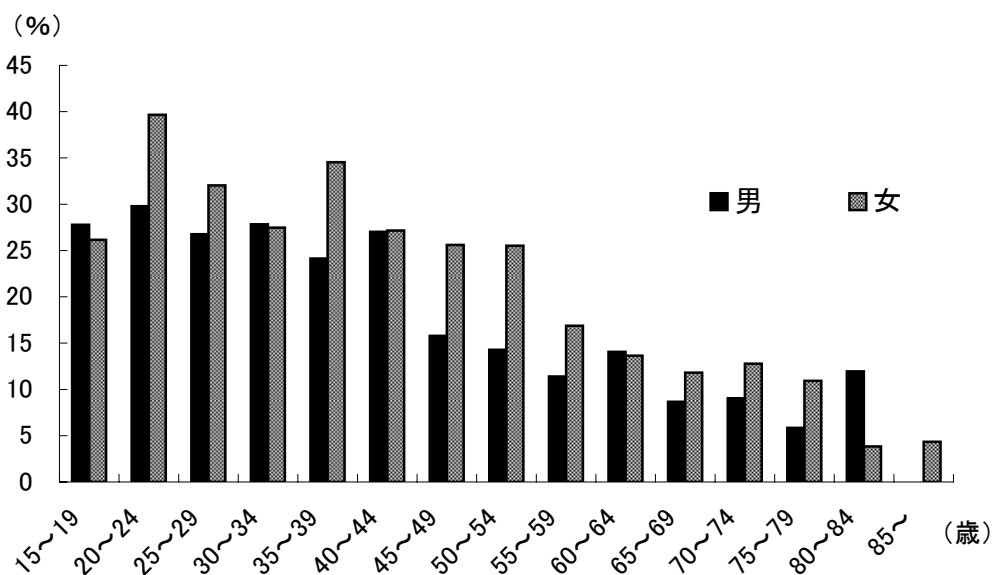


図28 顎関節の雑音を自覚する者の割合

※ 口を大きく開け閉めした時、あごの音がするかという質問に「はい」と答えた者の割合

表29 顎関節に痛みを自覚する者の割合

※ 口を大きく開け閉めした時、あごの痛みがあるかという質問に「はい」と答えた者の割合

(%)

年齢階級 (歳)	男	女
15～19	9.3	12.3
20～24	4.3	1.7
25～29	2.8	1.9
30～34	1.0	8.5
35～39	8.6	9.4
40～44	4.1	5.2
45～49	1.1	6.1
50～54	2.9	5.2
55～59	0.6	4.8
60～64	2.1	2.5
65～69	2.4	3.8
70～74	0.9	2.6
75～79	0.7	0.5
80～84	1.5	1.0
85～	-	2.2

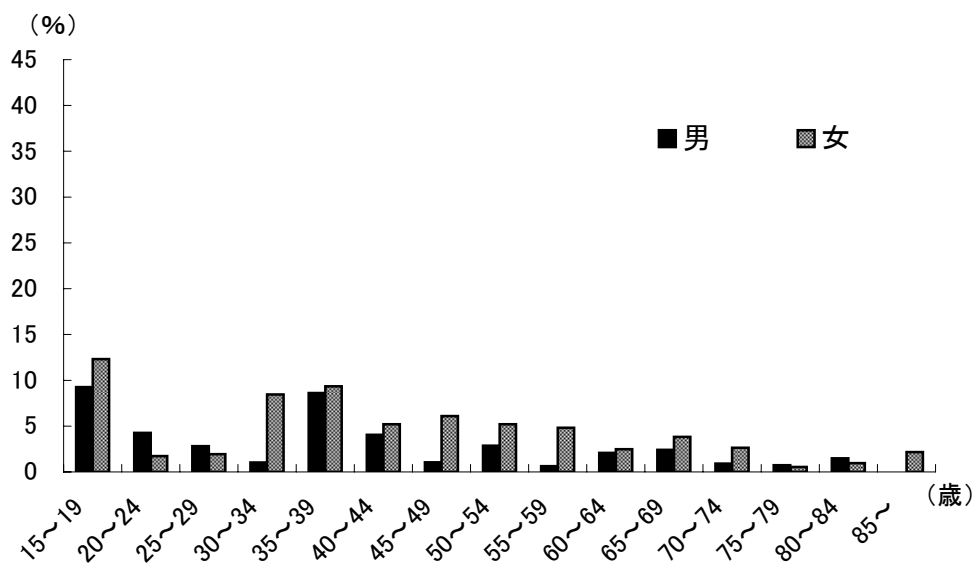


図29 顎関節に痛みを自覚する者の割合

※ 口を大きく開け閉めした時、あごの痛みがあるかという質問に「はい」と答えた者の割合

# 統計表その1



## 平成17年度歯科疾患実態調査 統計表 (その1)

## STATISTICAL TABLES of THE SURVEY OF DENTAL DISEASES (2005) Part 1

## 【被調査者】

<a href="#">表 0-1-1</a>	<a href="#">被調査者数、性・年齢階級別</a>
<a href="#">Table 0-1-1</a>	<a href="#">Number of subjects, by sex and age group</a>
<a href="#">表 0-1-2</a>	<a href="#">被調査者数、性・年齢別</a>
<a href="#">Table 0-1-2</a>	<a href="#">Number of subjects, by sex and age</a>
<a href="#">表 0-1-3</a>	<a href="#">被調査者数、性・地域別</a>
<a href="#">Table 0-1-3</a>	<a href="#">Number of subjects, by sex and municipal size</a>

## 【乳歯】

<a href="#">表 I-1-1</a>	<a href="#">現在歯に対するう歯の有無とその処置状況(人数・割合)、性・年齢別(1～15歳未満・乳歯)</a>
<a href="#">Table I-1-1</a>	<a href="#">Dental caries status in primary teeth, by sex and age (1～14 years of age)</a>
<a href="#">表 I-1-2</a>	<a href="#">現在歯に対するう歯の有無とその処置状況(人数・割合)、性・年齢・地域別(1～15歳未満・乳歯)</a>
<a href="#">Table I-1-2</a>	<a href="#">Dental caries status in primary teeth, by sex, age and municipal size (1～14 years of age)</a>
<a href="#">表 I-2-1</a>	<a href="#">健全歯・未処置歯(d歯)・処置歯(f歯)・df歯数の1人平均値およびその割合、性・年齢別(1～15歳未満・乳歯)</a>
<a href="#">Table I-2-1</a>	<a href="#">Mean number and percentage of sound, decayed, filled primary teeth and dft, by sex and age (1～14 years of age)</a>
<a href="#">表 I-2-2</a>	<a href="#">1人平均健全歯数(シーラント有無別)・処置歯数(処置の内容別)・未処置歯数(う蝕の程度別)、性・年齢別(1～15歳未満・乳歯)</a>
<a href="#">Table I-2-2</a>	<a href="#">Mean number of sound (with or without dental sealants), filled (filling or crown) and decayed (Ci or Ch) primary teeth, by sex and age (1～14 years of age)</a>
<a href="#">表 I-2-3</a>	<a href="#">1人平均df歯数、性・年齢・地域別(1～15歳未満・乳歯)</a>
<a href="#">Table I-2-3</a>	<a href="#">Mean number of decayed and filled primary teeth (df teeth), by age and municipal size (1～14 years of age)</a>
<a href="#">表 I-3-1</a>	<a href="#">現在歯のある者の数、性・年齢別 (1～15歳未満・乳歯)</a>
<a href="#">Table I-3-1</a>	<a href="#">Number of persons with present primary teeth, by sex and age (1～14 years of age)</a>
<a href="#">表 I-3-2</a>	<a href="#">健全歯のある者の数、性・年齢別 (1～15歳未満・乳歯)</a>
<a href="#">Table I-3-2</a>	<a href="#">Number of persons with sound primary teeth, by sex and age (1～14 years of age)</a>
<a href="#">表 I-3-3</a>	<a href="#">未処置歯のある者の数、性・年齢別 (1～15歳未満・乳歯)</a>

[Table I-3-3](#) [Number of persons with decayed primary teeth \(dt\), by sex and age \(1~14 years of](#)

[表 I-3-4](#) [処置歯のある者の数、性・年齢別 \(1~15歳未満・乳歯\)](#)

[Table I-3-4](#) [Number of persons with filled primary teeth \(ft\), by sex and age \(1~14 years of age\)](#)

[表 I-3-5](#) [処置歯または未処置歯のある者\(df歯のある者\)の数、性・年齢別\(1~15歳未満・乳歯\)](#)

[Table I-3-5](#) [Number of persons with decayed and filled primary teeth \(dft\), by sex and age \(1~14 years of age\)](#)

[表 I-4-1](#) [シーラント保有者\(数・割合\)、性・年齢別 \(1~15歳未満・乳歯\)](#)

[Table I-4-1](#) [Prevalence of dental sealants on primary teeth, by sex and age \(1-14years of age\)](#)

[表 I-5-1](#) [現在歯に対するう歯の有無とその状況\(人数・割合\)、性・年齢・O・A・B・C1・C2型別分](#)

[Table I-5-1](#) [O, A, B, C1 and C2 Classification in primary teeth \(1~4 years of age\)](#)

### 【乳歯+永久歯】

[表 II-1](#) [現在歯に対するう歯の有無とその処置状況\(人数・割合\)、性・年齢別\(5~15歳未満・乳](#)

[Table II-1](#) [Dental caries status in primary and permanent teeth, by sex and age \(5~14 years of](#)

### 【永久歯】

[表 III-1-1](#) [現在歯に対するう歯の有無とその処置状況\(人数・割合\)、性・年齢階級別\(5歳以上・永](#)

[Table III-1-1](#) [Dental caries status in permanent teeth, by sex and age group \(5 years of age and over\)](#)

[表 III-1-2](#) [現在歯に対するう歯の有無とその処置状況\(人数\)、性・年齢階級・地域別\(5歳以上・永](#)

[Table III-1-2](#) [Dental caries status in permanent teeth, by sex, age group and municipal size \(5 years of age and over\)](#)

[表 III-2-1](#) [健全歯・未処置歯\(D歯\)・処置歯\(F歯\)・喪失歯\(M歯\)・DMF 歯数の1人平均値およびその割合、性・年齢階級別\(5歳以上・永久歯\)](#)

[Table III-2-1](#) [Mean number and percentage of sound, decayed, missing, filled permanent teeth and DMFT, by sex and age group \(5 years of age and over\)](#)

[表 III-2-2](#) [1人平均健全歯数・処置歯数\(処置の内容別\)・未処置歯数\(う蝕の程度別\)、性・年齢階級別\(5歳以上・永久歯\)](#)

[Table III-2-2](#) [Mean number of sound, filled \(filling or crown\) and decayed \(Ci or Ch\) permanent teeth, by sex and age \(5 years of age and over\)](#)

[表 III-2-3](#) [1人平均DMF歯数\(DMFT指数\)、性・年齢階級・地域別\(5歳以上・永久歯\)](#)

[Table III-2-3](#) [Mean number of DMFT, by age group and municipal size \(5 years of age and over\)](#)

[表 III-3-1](#) [現在歯のある者の数、性・年齢階級別 \(5歳以上・永久歯\)](#)

[Table III-3-1](#) [Number of persons with present permanent teeth, by sex and age group \(5 years of age and over\)](#)

<a href="#">表 III-3-2</a>	<a href="#">健全歯のある者の数、性・年齢階級別 (5歳以上・永久歯)</a>
<a href="#">Table III-3-2</a>	<a href="#">Number of persons with sound permanent teeth, by sex and age group (5 years of age and over)</a>
<a href="#">表 III-3-3</a>	<a href="#">未処置歯のある者の数、性・年齢階級別 (5歳以上・永久歯)</a>
<a href="#">Table III-3-3</a>	<a href="#">Number of persons with decayed permanent teeth (DT), by sex and age group (5 years of age and over)</a>
<a href="#">表 III-3-4</a>	<a href="#">処置歯のある者の数、性・年齢階級別 (5歳以上・永久歯)</a>
<a href="#">Table III-3-4</a>	<a href="#">Number of persons with filled permanent teeth (FT), by sex and age group (5 years of age and over)</a>
<a href="#">表 III-3-5</a>	<a href="#">処置歯または未処置歯のある者の数、性・年齢階級別 (5歳以上・永久歯)</a>
<a href="#">Table III-3-5</a>	<a href="#">Number of persons with decayed and filled permanent teeth (DFT), by sex and age group (5 years of age and over)</a>
<a href="#">表 III-3-6</a>	<a href="#">処置歯・未処置歯または喪失歯のある者 (DMF歯のある者) の数、性・年齢階級別 (5歳以上・永久歯)</a>
<a href="#">Table III-3-6</a>	<a href="#">Number of persons with decayed, missing and filled permanent teeth (DMFT), by sex and age group (5 years of age and over)</a>
<a href="#">表 III-4-1</a>	<a href="#">シーラント保有者 (数・割合)、性・年齢階級別 (5歳以上・永久歯)</a>
<a href="#">Table III-4-1</a>	<a href="#">Prevalence of dental sealants on permanent teeth by sex and age group (5 years of age and over)</a>
<a href="#">表 III-5-1</a>	<a href="#">1人平均現在歯数・無歯顎者数・現在歯20本以上の者の数・現在歯24本以上の者の数・喪失歯を持つ者の数、性・年齢階級別 (5歳以上・永久歯)</a>
<a href="#">Table III-5-1</a>	<a href="#">Mean number of present teeth, prevalence of edentulism, number of persons with 20 and more teeth, with 24 and more, and with missing teeth, by sex and age group (permanent teeth, 5 years of age and over)</a>
<a href="#">表 III-5-2</a>	<a href="#">1人平均現在歯数、性・年齢階級・地域別 (5歳以上・永久歯)</a>
<a href="#">Table III-5-2</a>	<a href="#">Mean number of present permanent teeth, by sex, age group and municipal size (5 years of age and over)</a>
<a href="#">表 III-5-3</a>	<a href="#">無歯顎者数・現在歯20本以上の者の数・現在歯24本以上の者の数・喪失歯を持つ者の数、性・年齢階級・地域別 (15歳以上・永久歯)</a>
<a href="#">Table III-5-3</a>	<a href="#">Prevalence of edentulism, number of persons with 20 and more permanent teeth, number of persons with 24 and more permanent teeth, and number of persons with missing teeth, by sex, age group and municipal size (15 years of age and over)</a>

**【補綴の状況】**

<a href="#">表 IV-1-1</a>	<a href="#">補綴物数・補綴歯数・要補綴物数・要補綴歯数、性・年齢階級別 (15歳以上・永久歯)</a>
<a href="#">Table IV-1-1</a>	<a href="#">Prevalence of prostheses and treatment need in permanent teeth (Amount and mean numbers of prostheses and teeth), by sex and age group (15 years of age and over)</a>
<a href="#">表 IV-2-1</a>	<a href="#">補綴物を装着している者の数・割合、性・年齢階級別 (15歳以上・永久歯)</a>



[Table IV-2-1](#) [Prevalence of prostheses in permanent teeth, by type of prostheses, sex and age group \(15 years of age and over\)](#)

[表 IV-3-1](#) [補綴完了・一部完了・未処置等の者の数・割合、性・年齢階級別 \(15歳以上・永久歯\)](#)  
[Table IV-3-1](#) [Prosthetic status in permanent teeth, by sex and age group \(15 years of age and over\)](#)

[表 IV-3-2](#) [補綴完了・一部完了・未処置等の者の数・割合、性・地域別 \(15歳以上・永久歯\)](#)  
[Table IV-3-2](#) [Prosthetic status in permanent teeth, by sex, age group and municipal size \(15 years of age and over\)](#)

## 【歯肉の状況】

[表 V-1-1](#) [歯肉の所見の有無\(CPI個人最大コード\)、性・年齢階級別 \(5歳以上・永久歯\)](#)  
[Table V-1-1](#) [Number of persons and percentages of highest CPI codes in permanent teeth, by sex and age group \(5 years of age and over\)](#)

[表 V-1-2](#) [歯肉の所見の有無\(CPIコード別の1人平均分画数\)、性・年齢階級別 \(5歳以上・永久歯\)](#)  
[Table V-1-2](#) [Mean number of CPI sextants in permanent teeth, by CPI code, sex and age group \(5 years of age and over\)](#)

[表 V-1-3](#) [CPIコード3以上の者の数、性・年齢階級・地域別 \(15歳以上・永久歯\)](#)  
[Table V-1-3](#) [Number of persons with CPI code 3 and 4, by sex, age group and municipal size \(15 years of age and over\)](#)

[表 V-1-4](#) [CPI3以上の分画数の1人平均値、性・年齢階級・地域別 \(15歳以上・永久歯\)](#)  
[Table V-1-4](#) [Mean number of sextants with CPI code 3 and 4, by sex, age group and municipal size \(15 years of age and over\)](#)

[表 V-2-1](#) [CPIコードによる分類\(右側上顎臼歯部\)、性・年齢階級別\(5歳以上・永久歯\)](#)  
[Table V-2-1](#) [Number of persons for each CPI code \(Right upper molar area\), by sex and age group \(5 years of age and over\)](#)

[表 V-2-2](#) [CPIコードによる分類\(上顎前歯部\)、性・年齢階級別\(5歳以上・永久歯\)](#)  
[Table V-2-2](#) [Number of persons for each CPI code \(Upper anterior teeth area\), by sex and age group \(5 years of age and over\)](#)

[表 V-2-3](#) [CPIコードによる分類\(左側上顎臼歯部\)、性・年齢階級別\(5歳以上・永久歯\)](#)  
[Table V-2-3](#) [Number of persons for each CPI code \(Left upper molar area\), by sex and age group \(5 years of age and over\)](#)

[表 V-2-4](#) [CPIコードによる分類\(右側下顎臼歯部\)、性・年齢階級別\(5歳以上・永久歯\)](#)  
[Table V-2-4](#) [Number of persons for each CPI code \(Right lower molar area\), by sex and age group \(5 years of age and over\)](#)

[表 V-2-5](#) [CPIコードによる分類\(下顎前歯部\)、性・年齢階級別\(5歳以上・永久歯\)](#)  
[Table V-2-5](#) [Number of persons for each CPI code \(Lower anterior teeth area\), by sex and age group \(5 years of age and over\)](#)

<a href="#">表 V-2-6</a>	<a href="#">CPIコードによる分類(左側下顎臼歯部)、性・年齢階級別(5歳以上・永久歯)</a>
<a href="#">Table V-2-6</a>	<a href="#">Number of persons for each CPI code (Left lower molar area), by sex and age group (5 years of age and over)</a>

**【歯列・咬合の状況】**

<a href="#">表 VI-1-1</a>	<a href="#">歯列の状況(叢生)、性・年齢階級別(12～20歳)</a>
<a href="#">Table VI-1-1</a>	<a href="#">Number and percentage of crowding in the permanent dentition, by sex and age group (12～20 years of age)</a>

<a href="#">表 VI-1-2</a>	<a href="#">歯列の状況(叢生)、地域別(12～20歳)</a>
<a href="#">Table VI-1-2</a>	<a href="#">Number and percentage of crowding in the permanent dentition, by municipal size (12～20 years of age)</a>

<a href="#">表 VI-2-1</a>	<a href="#">歯列の状況(空隙)、性・年齢階級別(12～20歳)</a>
<a href="#">Table VI-2-1</a>	<a href="#">Number and percentage of spacing in the permanent dentition, by sex and age group (12～20 years of age)</a>

<a href="#">表 VI-2-2</a>	<a href="#">歯列の状況(空隙)、地域別(12～20歳)</a>
<a href="#">Table VI-2-2</a>	<a href="#">Number of persons of spacing in the permanent dentition, by municipal size (12～20 years of age)</a>

<a href="#">表 VI-3-1</a>	<a href="#">咬合の状況(オーバージェット)、性・年齢階級別(12～20歳)</a>
<a href="#">Table VI-3-1</a>	<a href="#">Distribution of occlusal status (over-jet) in the permanent dentition, by sex and age group (12～20 years of age)</a>

<a href="#">表 VI-3-2</a>	<a href="#">咬合の状況(オーバージェット)、地域別(12～20歳)</a>
<a href="#">Table VI-3-2</a>	<a href="#">Distribution of occlusal status (over-jet) in the permanent dentition, by municipal size (12～20 years of age)</a>

<a href="#">表 VI-4-1</a>	<a href="#">咬合の状況(オーバースタイル)、性・年齢階級別(12～20歳)</a>
<a href="#">Table VI-4-1</a>	<a href="#">Distribution of occlusal status (over-bite) in the permanent dentition, by sex and age group (12～20 years of age)</a>

<a href="#">表 VI-4-2</a>	<a href="#">咬合の状況(オーバースタイル)、地域別(12～20歳)</a>
<a href="#">Table VI-4-2</a>	<a href="#">Distribution of occlusal status (over-bite) in the permanent dentition, by municipal size (12～20 years of age)</a>

**【フッ化物塗布経験】**

<a href="#">表 VII-1-1</a>	<a href="#">フッ化物塗布経験の有無、性・年齢別(1～15歳未満・乳歯)</a>
<a href="#">Table VII-1-1</a>	<a href="#">Number and percentage of persons with experience of topical fluoride application, by sex and age (1～14 years of age)</a>

<a href="#">表 VII-1-2</a>	<a href="#">フッ化物塗布経験の有無、地域別(1～15歳未満・乳歯)</a>
<a href="#">Table VII-1-2</a>	<a href="#">Number of persons with experience of topical fluoride application, by municipal size (1～14 years of age)</a>

**【歯ブラシの使用状況】**

[表 VIII-1-1](#) [歯ブラシの使用状況、性・年齢階級別\(1歳以上\)](#)  
[Table VIII-1-1](#) [Status of toothbrushing habit, by sex and age group \(1 year of age and over\)](#)

[表 VIII-1-2](#) [歯ブラシの使用状況、地域別\(1歳以上\)](#)  
[Table VIII-1-2](#) [Status of toothbrushing habit, by municipal size \(1 year of age and over\)](#)

[表 VIII-1-3](#) [歯ブラシの使用状況\(毎日2回以上歯をみがく者の数\)、性・年齢階級・地域別\(1歳以](#)  
[Table VIII-1-3](#) [Number of persons with toothbrushing twice a day and more, by sex, age group and](#)  
[municipal size \(1 year of age and over\)](#)

**【顎関節の自覚症状】**

[表 IX-1](#) [口を大きく開け閉めしたときに関節雑音を自覚する者、関節痛を自覚する者\(数\)、性・](#)  
[年齢階級別\(15歳以上\)](#)  
[Table IX-1](#) [Number of persons with awareness of temporomandibular disorders \(joint sound or pain\),](#)  
[by sex and age group \(15 years of age and over\)](#)

[【目次へ戻る】](#)

表 0-1-1 被調査者数、性・年齢階級別

Table 0-1-1 Number of subjects, by sex and age group

年齢階級 Age group	被調査者数 (人) Number of subjects		
	総数 Total	性別 sex	
		男 Male	女 Female
<b>総数 Total</b>	<b>4,606</b>	<b>1,926</b>	<b>2,680</b>
1～4	165	82	83
1	32	25	7
2	45	23	22
3	45	15	30
4	43	19	24
5～9	247	117	130
5	43	24	19
6	41	16	25
7	55	23	32
8	47	22	25
9	61	32	29
10～14	208	116	92
10	48	29	19
11	47	21	26
12	41	26	15
13	41	22	19
14	31	18	13
15～19	119	54	65
20～24	105	47	58
25～29	174	71	103
30～34	239	97	142
35～39	197	58	139
40～44	247	74	173
45～49	259	95	164
50～54	297	105	192
55～59	407	158	249
60～64	434	192	242
65～69	496	208	288
70～74	448	221	227
75～79	321	138	183
80～84	171	67	104
85～	72	26	46

【注】咬合は12～20歳を調査対象とした。

[【目次へ戻る】](#)

表 0-1-2 被調査者数、性・年齢別  
Table 0-1-2 Number of subjects, by sex and age

年齢 Age	被調査者数 (人) Number of subjects		
	総数 Total	性別 sex	
		男 Male	女 Female
<b>総数 Total</b>	<b>4,606</b>	<b>1,926</b>	<b>2,680</b>
1	32	25	7
2	45	23	22
3	45	15	30
4	43	19	24
5	43	24	19
6	41	16	25
7	55	23	32
8	47	22	25
9	61	32	29
10	48	29	19
11	47	21	26
12	41	26	15
13	41	22	19
14	31	18	13
15	31	13	18
16	30	13	17
17	25	9	16
18	15	9	6
19	18	10	8
20	26	10	16
21	23	11	12
22	18	13	5
23	18	7	11
24	20	6	14
25	18	7	11
26	31	17	14
27	42	17	25
28	37	11	26
29	46	19	27
30	33	18	15
31	43	14	29
32	55	26	29
33	54	20	34
34	54	19	35
35	29	12	17
36	41	10	31
37	39	14	25
38	53	15	38
39	35	7	28
40	46	17	29
41	63	15	48
42	48	15	33
43	42	10	32
44	48	17	31
45	53	16	37
46	59	26	33
47	45	12	33
48	47	22	25
49	55	19	36
50	40	20	20

年齢 Age	総数 Total	男 Male	女 Female
51	56	16	40
52	54	17	37
53	78	28	50
54	69	24	45
55	70	19	51
56	83	37	46
57	88	33	55
58	94	36	58
59	72	33	39
60	82	41	41
61	76	36	40
62	80	38	42
63	94	34	60
64	102	43	59
65	102	45	57
66	83	29	54
67	100	41	59
68	107	50	57
69	104	43	61
70	102	44	58
71	81	43	38
72	95	50	45
73	84	40	44
74	86	44	42
75	75	34	41
76	76	33	43
77	61	32	29
78	48	19	29
79	61	20	41
80	46	20	26
81	46	19	27
82	34	13	21
83	32	13	19
84	13	2	11
85	14	5	9
86	12	3	9
87	13	8	5
88	10	2	8
89	9	6	3
90	3	-	3
91	5	1	4
92	3	1	2
93	1	-	1
94	1	-	1
95	1	-	1

[【目次へ戻る】](#)表 0-1-3  
Table 0-1-3被調査者数、性・地域別  
Number of subjects, by sex and municipal size

		総数 Total	13大都市 13 large cities	市 (15万人以上) Cities with a population of 150,000 and over	市 (5万人以上 15万人未満) Cities with a population of 50,000~149,999	市 (5万人未満) Cities with a population of 49,999 and less	町村 Rural cities
総数 Total	<b>総数 Total</b>	<b>4,606</b>	<b>793</b>	<b>1,435</b>	<b>1,260</b>	<b>275</b>	<b>843</b>
	乳歯 (1~15歳未満) Primary teeth (1~14 years of age)	620	125	206	174	31	84
	乳歯+永久歯 (5~15歳未満) Primary teeth and permanent teeth (5~14 years of age)	455	85	160	131	16	63
	永久歯 (5歳~) Permanent teeth (5 years of age and over)	4,441	753	1,389	1,217	260	822
男 Male	<b>総数 Total</b>	<b>1,926</b>	<b>322</b>	<b>588</b>	<b>544</b>	<b>108</b>	<b>364</b>
	乳歯 (1~15歳未満) Primary teeth (1~14 years of age)	315	58	107	93	13	44
	乳歯+永久歯 (5~15歳未満) Primary teeth and permanent teeth (5~14 years of age)	233	38	86	69	7	33
	永久歯 (5歳~) Permanent teeth (5 years of age and over)	1,844	302	567	520	102	353
女 Female	<b>総数 Total</b>	<b>2,680</b>	<b>471</b>	<b>847</b>	<b>716</b>	<b>167</b>	<b>479</b>
	乳歯 (1~15歳未満) Primary teeth (1~14 years of age)	305	67	99	81	18	40
	乳歯+永久歯 (5~15歳未満) Primary teeth and permanent teeth (5~14 years of age)	222	47	74	62	9	30
	永久歯 (5歳~) Permanent teeth (5 years of age and over)	2,597	451	822	697	158	469

【参考】 市町村数 (平成11年 4月1日現在) : 671市, 1,990町, 568村  
市町村数 (平成17年10月1日現在) : 750市, 1,178町, 288村

[【目次へ戻る】](#)

表 I-1-1 現在歯に対するう歯の有無とその処置状況(人数・割合)、性・年齢別(1～15歳未満・乳歯)

Table I-1-1 Dental caries status in primary teeth, by sex and age (1～14 years of age)

	年齢 Age	人数(人) Number of persons						割合(%) percentage					
		総数 Total	う歯のない者 Persons without dental caries	う歯のある者 Persons with dental caries				う歯のない者 Persons without dental caries	総数 Total	う歯のある者 Persons with dental caries			
				総数 Total	処置状況					総数 Total	処置完了の者 Completely treated	処置歯・未処置歯を併有する者 Partially treated	未処置の者 Untreated
					処置完了の者 Completely treated	処置歯・未処置歯を併有する者 Partially treated	未処置の者 Untreated						
総数 Total	総数 Total	620	362	258	110	90	58	58.4	41.6	17.7	14.5	9.4	
	1	32	31	1	-	-	1	96.9	3.1	-	-	3.1	
	2	45	37	8	1	-	7	82.2	17.8	2.2	-	15.6	
	3	45	34	11	4	2	5	75.6	24.4	8.9	4.4	11.1	
	4	43	24	19	5	6	8	55.8	44.2	11.6	14.0	18.6	
	5	43	17	26	7	7	12	39.5	60.5	16.3	16.3	27.9	
	6	41	15	26	7	13	6	36.6	63.4	17.1	31.7	14.6	
	7	55	18	37	14	21	2	32.7	67.3	25.5	38.2	3.6	
	8	47	18	29	16	10	3	38.3	61.7	34.0	21.3	6.4	
	9	61	17	44	23	17	4	27.9	72.1	37.7	27.9	6.6	
	10	48	18	30	21	7	2	37.5	62.5	43.8	14.6	4.2	
	11	47	29	18	10	3	5	61.7	38.3	21.3	6.4	10.6	
	12	41	34	7	2	3	2	82.9	17.1	4.9	7.3	4.9	
	13	41	40	1	-	-	1	97.6	2.4	-	-	2.4	
	14	31	30	1	-	-	-	96.8	3.2	-	3.2	-	
男 Male	総数 Total	315	184	131	52	49	30	58.4	41.6	16.5	15.6	9.5	
	1	25	24	1	-	-	1	96.0	4.0	-	-	4.0	
	2	23	21	2	-	-	2	91.3	8.7	-	-	8.7	
	3	15	12	3	1	-	2	80.0	20.0	6.7	-	13.3	
	4	19	11	8	3	3	2	57.9	42.1	15.8	15.8	10.5	
	5	24	8	16	4	5	7	33.3	66.7	16.7	20.8	29.2	
	6	16	8	8	1	4	3	50.0	50.0	6.3	25.0	18.8	
	7	23	4	19	6	12	1	17.4	82.6	26.1	52.2	4.3	
	8	22	5	17	9	6	2	22.7	77.3	40.9	27.3	9.1	
	9	32	7	25	10	12	3	21.9	78.1	31.3	37.5	9.4	
	10	29	9	20	14	4	2	31.0	69.0	48.3	13.8	6.9	
	11	21	15	6	2	2	2	71.4	28.6	9.5	9.5	9.5	
	12	26	22	4	2	-	2	84.6	15.4	7.7	-	7.7	
	13	22	21	1	-	-	1	95.5	4.5	-	-	4.5	
	14	18	17	1	-	-	-	94.4	5.6	-	5.6	-	
女 Female	総数 Total	305	178	127	58	41	28	58.4	41.6	19.0	13.4	9.2	
	1	7	7	-	-	-	-	100.0	-	-	-	-	
	2	22	16	6	1	-	5	72.7	27.3	4.5	-	22.7	
	3	30	22	8	3	2	3	73.3	26.7	10.0	6.7	10.0	
	4	24	13	11	2	3	6	54.2	45.8	8.3	12.5	25.0	
	5	19	9	10	3	2	5	47.4	52.6	15.8	10.5	26.3	
	6	25	7	18	6	9	3	28.0	72.0	24.0	36.0	12.0	
	7	32	14	18	8	9	1	43.8	56.3	25.0	28.1	3.1	
	8	25	13	12	7	4	1	52.0	48.0	28.0	16.0	4.0	
	9	29	10	19	13	5	1	34.5	65.5	44.8	17.2	3.4	
	10	19	9	10	7	3	-	47.4	52.6	36.8	15.8	-	
	11	26	14	12	8	1	3	53.8	46.2	30.8	3.8	11.5	
	12	15	12	3	-	3	-	80.0	20.0	-	20.0	-	
	13	19	19	-	-	-	-	100.0	-	-	-	-	
	14	13	13	-	-	-	-	100.0	-	-	-	-	