

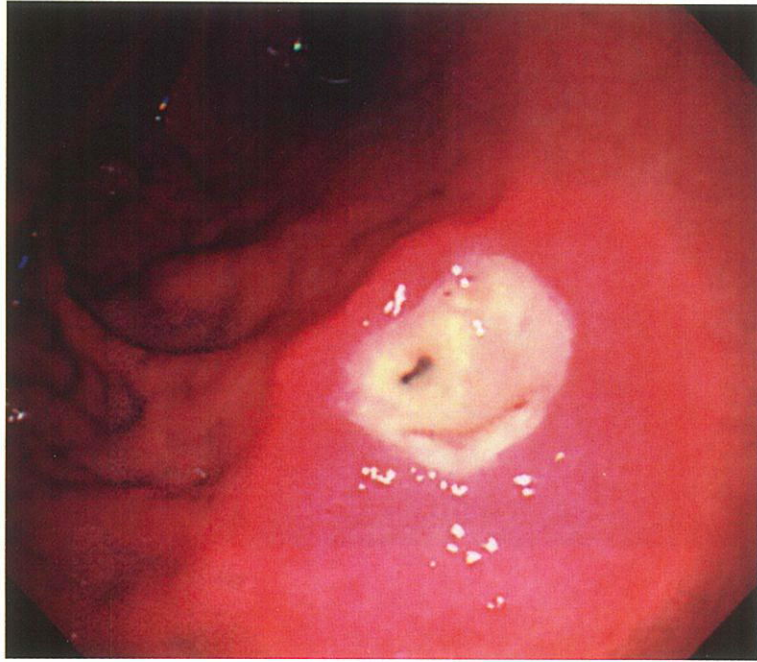
100

D

別 冊

No. 1

(D 問題1)



No. 2

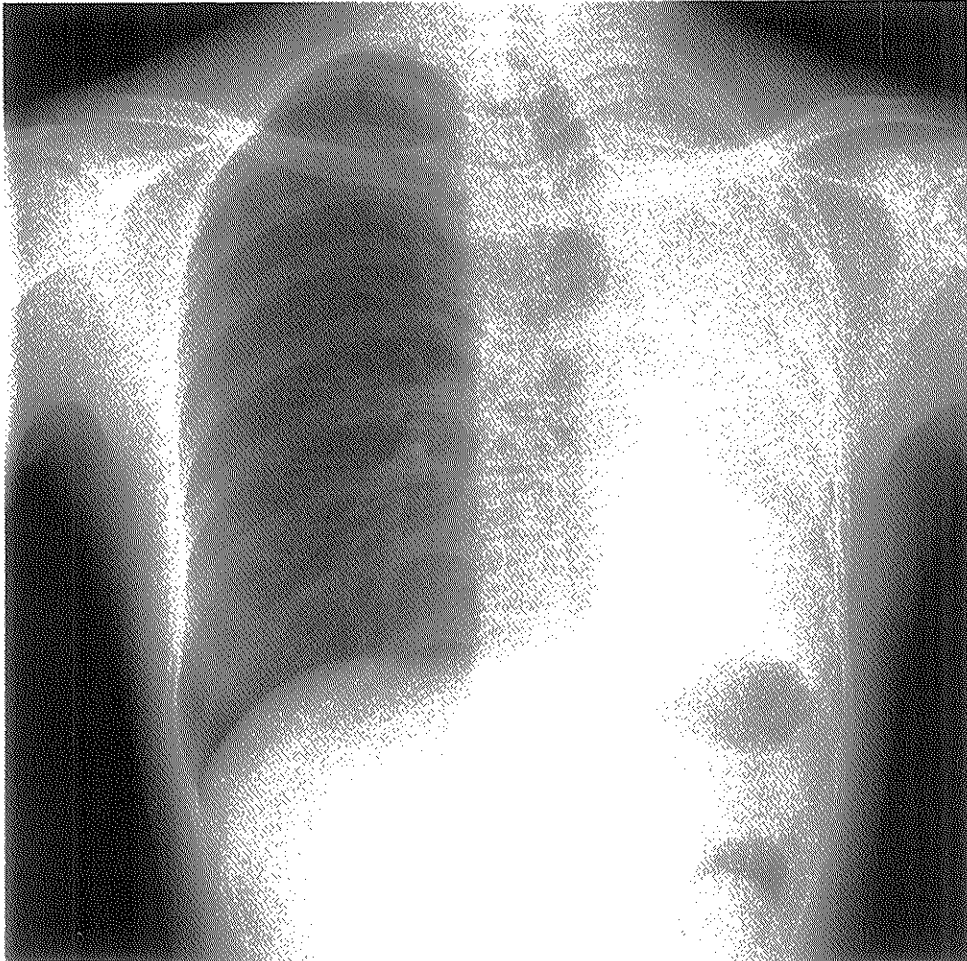
(D 問題4)



No. 3

(D 問題6)





No. 5

(D 問題10)



No. 6 A

(D 問題13)



No. 6 B



(D 問題14)

No. 7

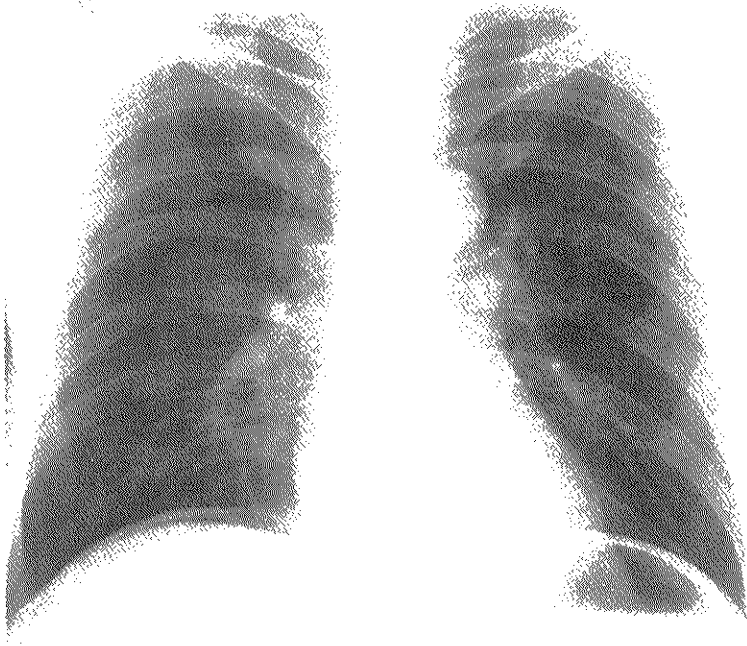


□ 1mV



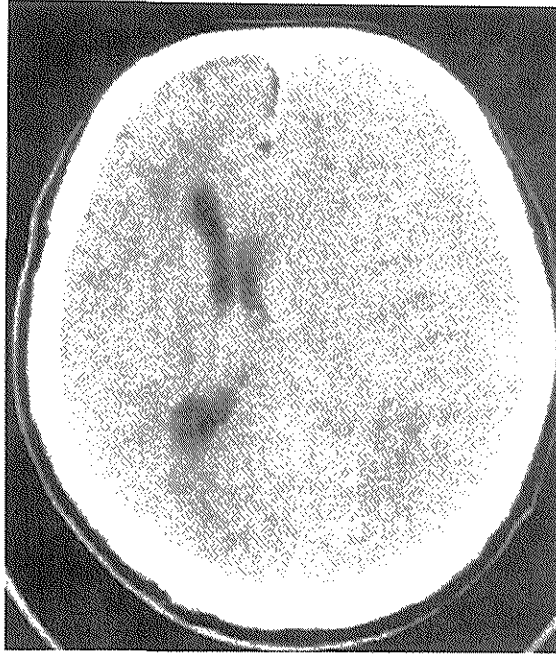
No. 8

(D 問題17)

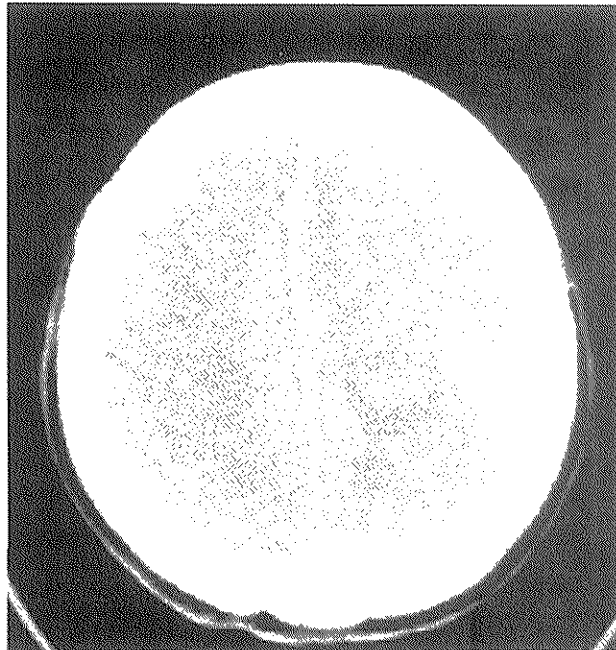


No. 9 A

(D 問題20)



No. 9 B



No. 10

(D 問題22)





3月3日 14:10

## #1 糖尿病

S: 最近、喉が渇きやすいので、ビールの量が増えた。

O: 眼底所見; 糖尿病性変化を認め(り)。FBS 118 mg/dL。

A: 治療食(~~1800~~<sup>1600</sup> kcal) 1週間の効果は、FBS 低下傾向と考(考)える。

P: 本日16時から、妻同伴で糖尿病教室に参加予定。

## #2 高血圧

S: 入院してから、頭の重い感じがなくなった。

O: B.P. 138/92 mmHg (supine), 脈拍 66/分, 整。

心音, 雑音なし, S<sub>2</sub> 亢進, S<sub>4</sub> 亢進。

A: 血圧は低下傾向にある。

P: 降圧薬の要否について、夕方までに佐藤先生に相談する。

研修医 中村

3月4日 13:50

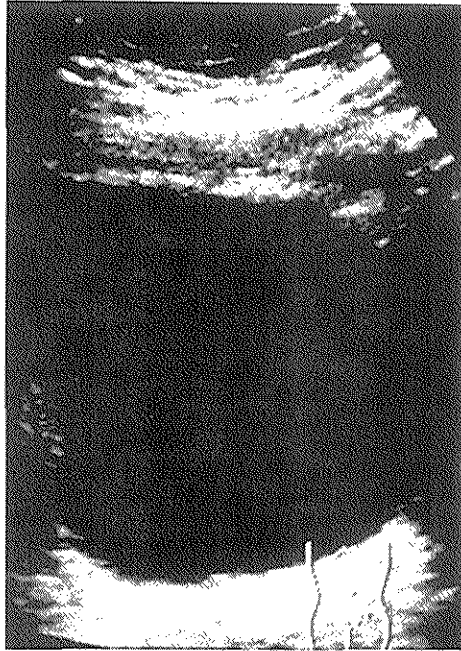
## #1 糖尿病

S: 栄養士さんの話を聞いて勉強に励んだ。

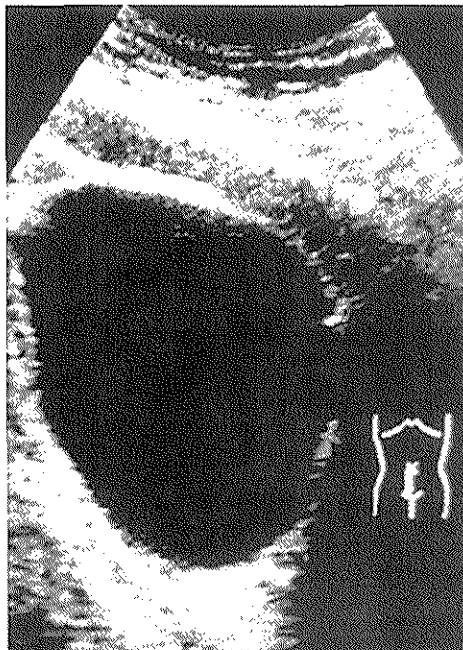
妻もカロリー計算をやると言っているという。

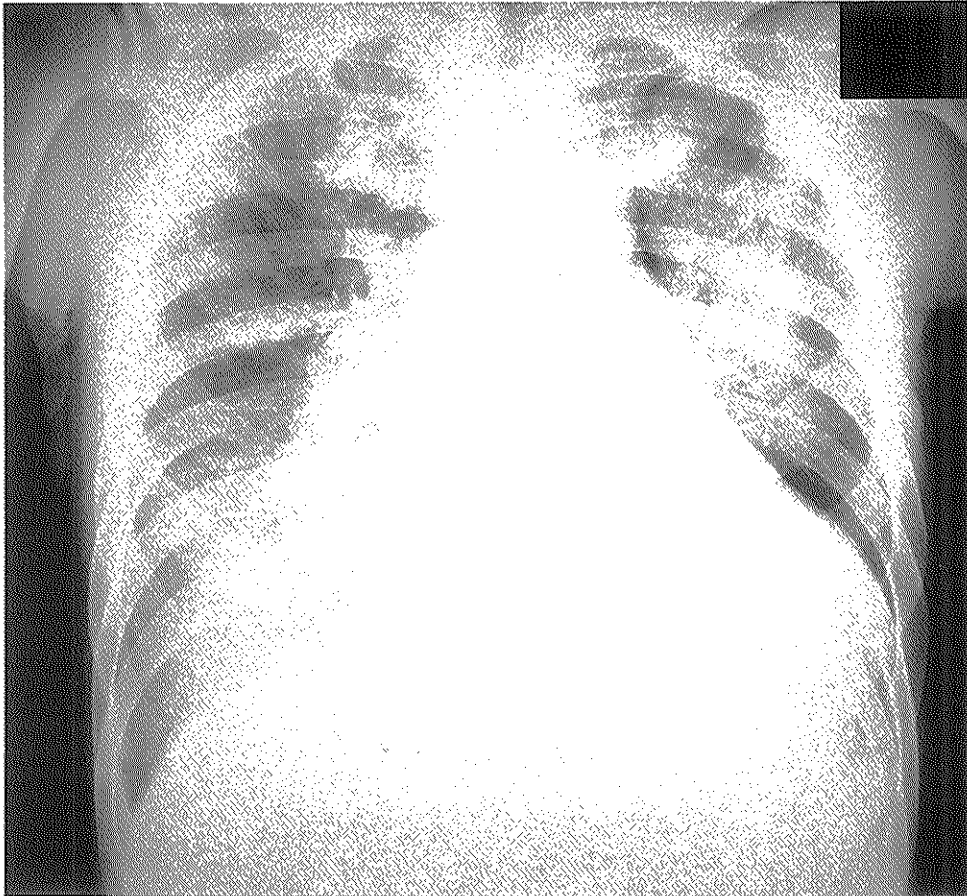
No. 13 A

(D 問題37、38)



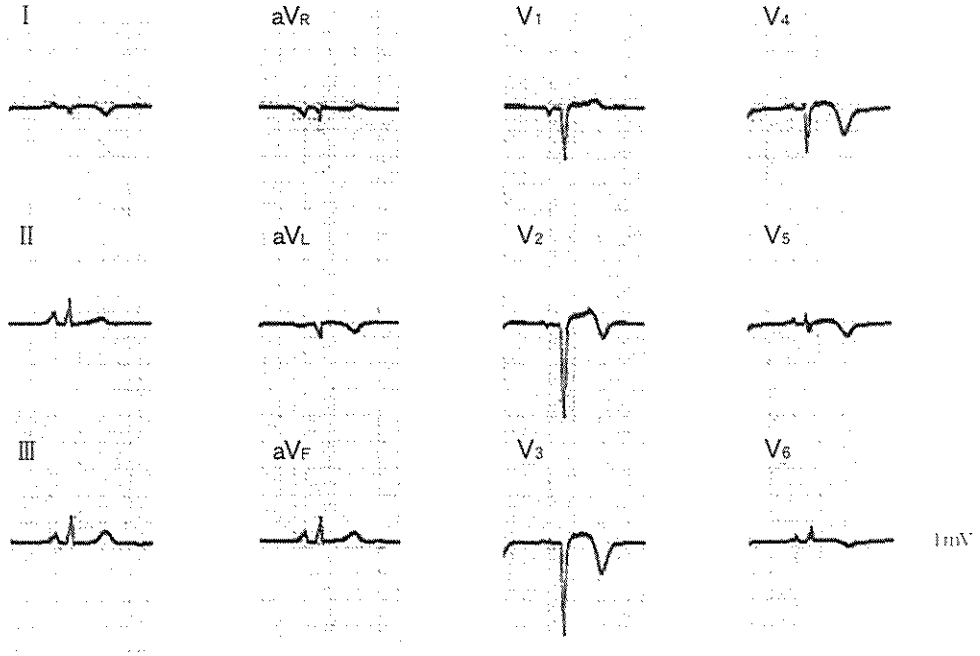
No. 13 B





No. 14 B

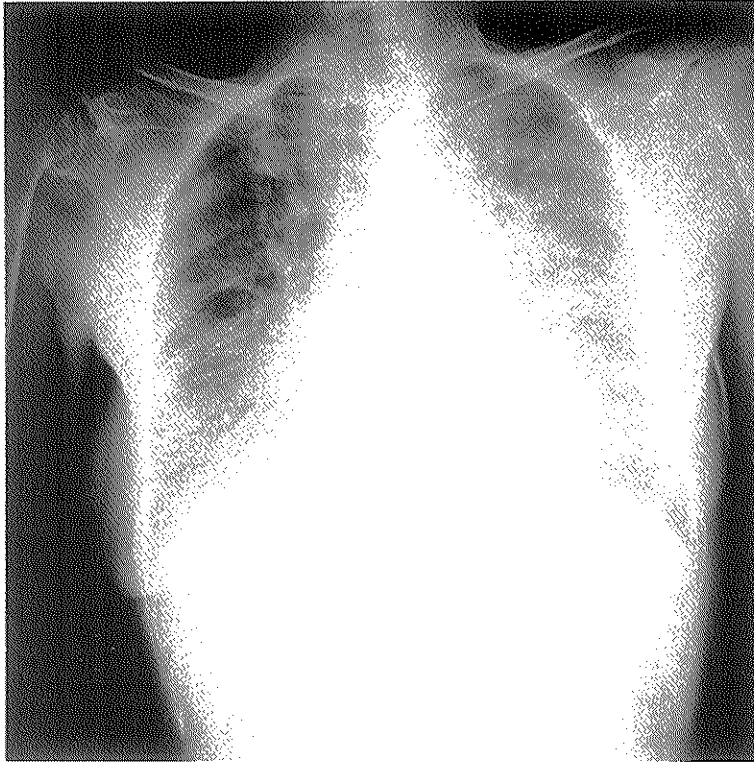
(D 問題39、40)





No. 15

(D 問題43、44)



No. 16

(D 問題45、46)

