

墨田年金事務所  
< 事業概況 >

平成25年5月31日

## 【墨田年金事務所の概況】

当所は、昭和26年7月1日に江東社会保険出張所より分割し、墨田区及び葛飾区を管轄区域として、墨田区寺島町に開設された。

その後、昭和35年7月に葛飾社会保険出張所が分割され、墨田区1区を管轄とし、また、昭和37年10月1日に墨田社会保険事務所と改称、平成22年1月1日日本年金機構設立とともに墨田年金事務所として現在に至っている。

この間庁舎は、吾妻橋、江東橋と移転し、平成2年10月15日現在の墨田区立川に移転した。

管轄面積は、13.75平方キロメートルで23区中17番目の広さである。東京都の総面積2188.67平方キロメートルに対する割合では0.63%、23区の総面積622.99平方キロメートルに対する割合では2.21%を占めている。

地形は、南北に長く、東西の長さは4.77km、南北の長さは6.12kmとなっている。

管内人口は、平成25年4月現在25.3万人で東京都の人口の1.9%となっている。

管内の主な交通機関は、東西にはJR総武線と都営新宿線、南北には東武スカイツリーラインと半蔵門線が運行しており、最寄駅は都営新宿線の菊川駅となっている。また、東京スカイツリーの開業に併せて、「すみだ百景 すみまろくん・すみりんちゃん」という墨田区内循環バスが3系統運行されている。

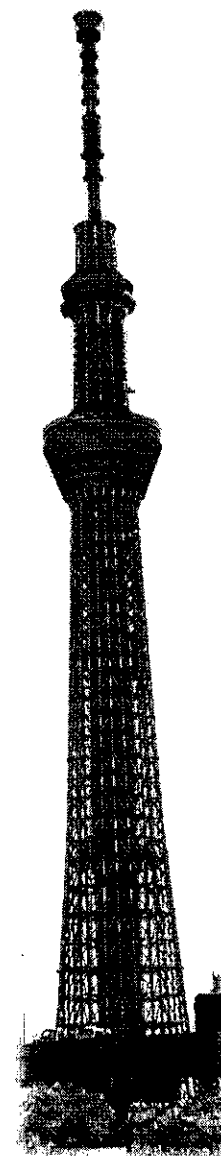
昨年5月に開業した「東京スカイツリー」が注目を浴びているが、江戸から受け継がれている歴史や文化が守り伝えられ、多くの人々が訪れる、にぎわいのあるまちとなっている。

管内の厚生年金保険適用事業所数は、平成25年3月末現在6,613事業所、被保険者数は161,445人となっている。

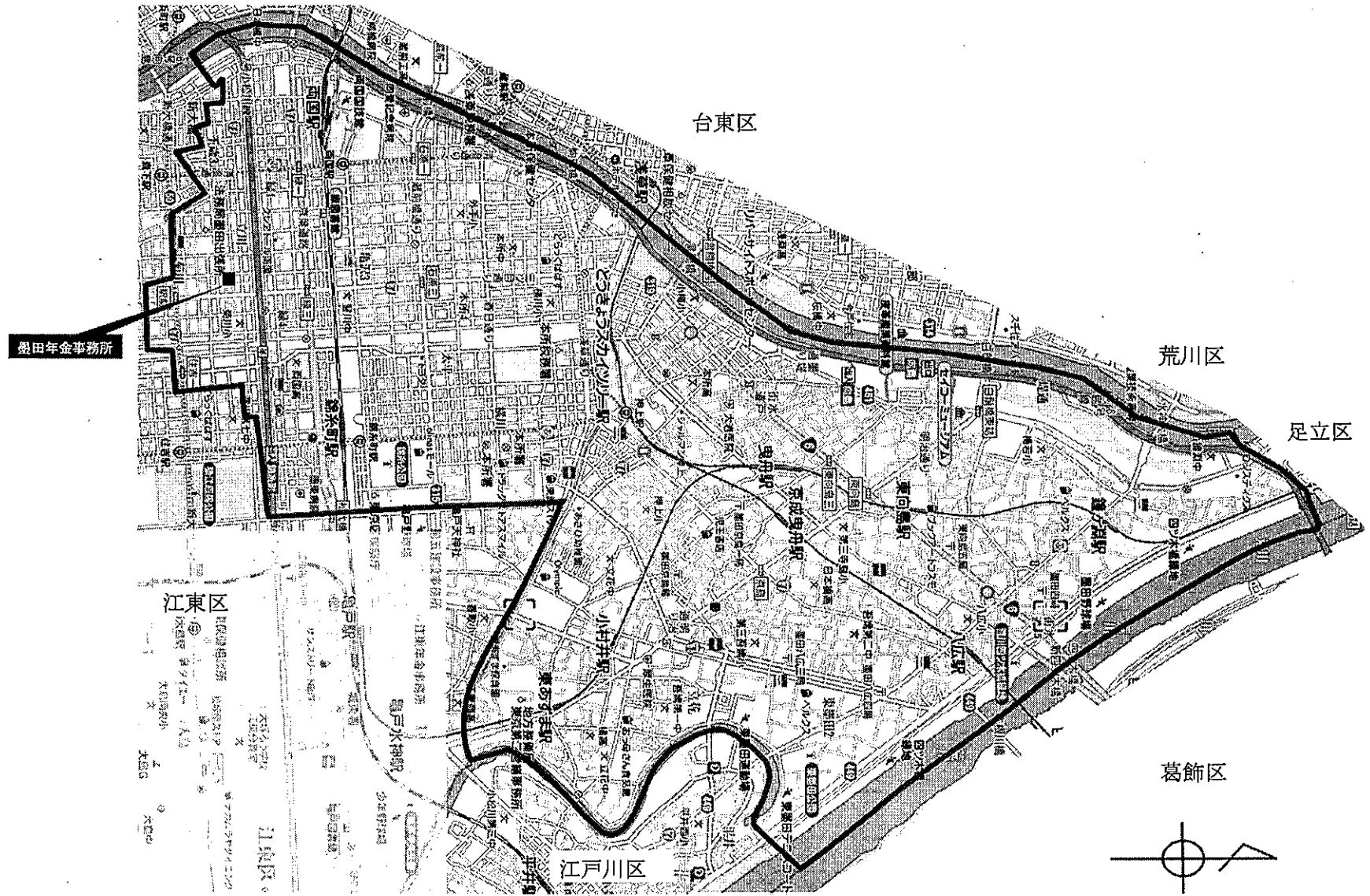
「産業のまち」「ものづくりのまち」というイメージのとおり、製造業が適用事業所の約28%を占めている。なお、小売業などの第3次産業の事業所が約57.7%となっており、従事者数では第3次産業が61.9%、第2次産業が35.4%となっている。

適用事業所を規模別にみると、約87.5%が被保険者20人以下で小規模事業所が圧倒的に多く、被保険者総数の14.5%となっている。被保険者数が500人を超える事業所の割合は0.7%に過ぎないが、被保険者総数の48.9%を占めている。

国民年金は、平成25年3月末現在、第1号被保険者40,614人、任意加入被保険者601人、第3号被保険者14,412人となっている。



(1) 管轄区域図

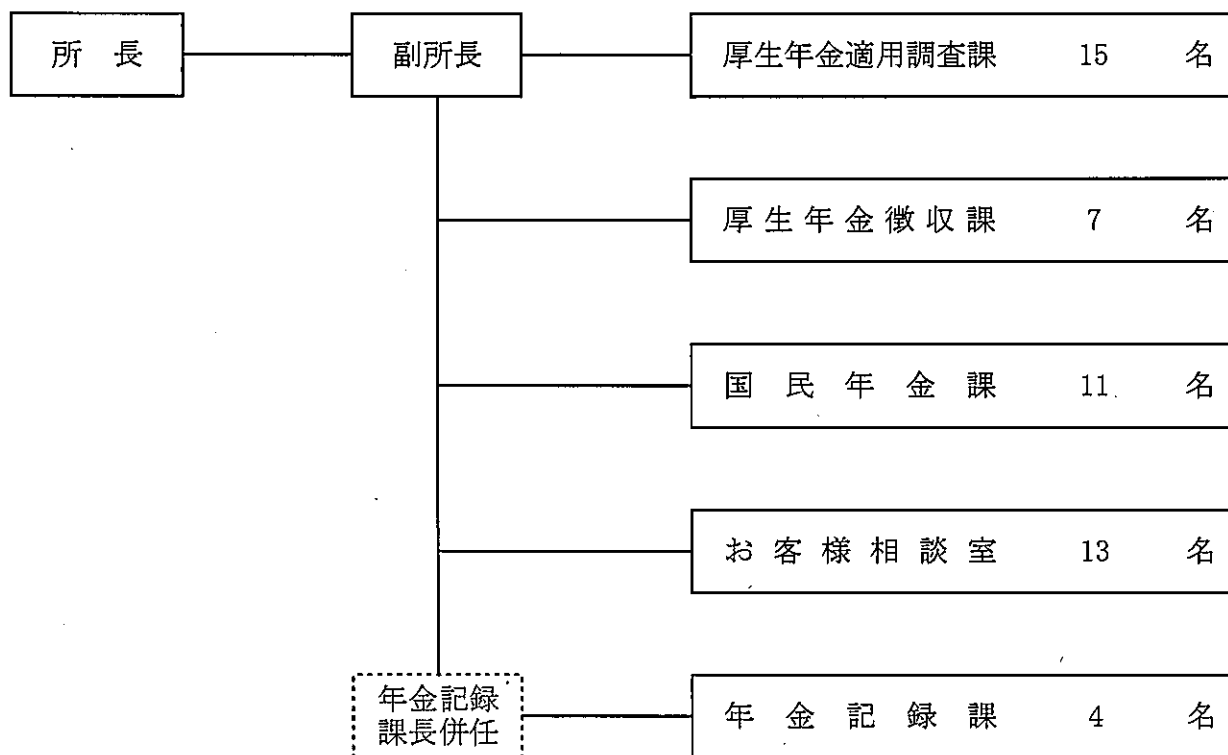


## (2) 組織図

◇職員配置状況（平成25年5月1日現在）

職員区分	現員
正規職員	23名
准職員	11名
特定業務契約職員	15名
アシスタント業務契約職員	3名

※アシスタント業務契約職員には、障害者雇用1名を含む



### (3) 健康保険及び厚生年金保険の適用状況等

#### ・適用事業所数

##### ◇健康保険

	平成22年度	平成23年度	平成24年度
事業所数	5,041	5,078	4,807
被保険者数	50,014	49,517	45,180

##### ◇厚生年金保険

	平成22年度	平成23年度	平成24年度
事業所数	6,979	6,969	6,613
被保険者数	174,433	168,912	161,445

#### ・平成24年度の事業所調査等

##### ◇事業所調査の月別実地件数

	平成24年度												計	計画数に対する実施率
	4	5	6	7	8	9	10	11	12	1	2	3		
加入指導	0	7	48	18	15	3	28	21	10	12	7	14	183	152.5%
事業所調査等	27	61	85	1,136	292	297	55	55	63	88	50	27	2,236	124.2%

新規適用事業所数	32	18	21	23	11	15	28	11	15	15	20	18	227
全喪事業所数	54	54	43	43	27	32	64	53	33	67	24	42	536

※平成24年度は速報値であり今後変更もありえる。

#### (4) 健康保険及び厚生年金保険の収納状況等

##### ◇収納状況

区 分	年 度	徴収決定済額	収納済額	収納率
健 康 保 険 料	平成22年度	22,661,310,787	21,980,519,857	97.00%
	平成23年度	23,046,123,277	22,267,477,558	96.62%
	平成24年度	21,642,861,130	20,824,935,721	96.22%
厚 生 年 金 保 険 料	平成22年度	130,999,056,325	129,463,404,653	98.83%
	平成23年度	133,210,600,937	131,403,750,074	98.64%
	平成24年度	128,568,012,541	126,881,532,845	98.69%

##### ◇不納欠損状況

区分 年度	健康保険料		厚生年金保険料	
	件 数	金 額	件 数	金 額
平成22年度	30	14,149,148	49	54,073,019
平成23年度	62	43,291,104	76	78,349,921
平成24年度	62	53,748,540	82	112,095,000

※平成24年度は速報値であり今後変更もありえる。

## (5) 国民年金の適用及び収納状況等

### ◇被保険者数

年度	区分	被保険者数			
		第1号被保険者	任意加入被保険者	第3号被保険者	計
平成22年度		41,574	726	14,744	57,044
平成23年度		41,077	667	14,463	56,207
平成24年度		40,614	601	14,412	55,627

### ◇適用状況

年度	区分	適用者数					計
		学生	20歳到達者	適用漏れ者	第2号被保険者からの移行者	その他	
平成22年度		458	1,083	1,796	4,282	1,005	8,624
平成23年度		501	1,124	1,613	4,268	1,491	8,997
平成24年度		482	1,086	1,897	4,734	1,114	9,313

### ◇保険料免除

年度	区分	法定免除	申請免除				学生納付特例	若年者納付猶予	計	免除率
			全額	3/4免除	半額	1/4免除				
平成22年度		2,216	3,108	313	174	88	2,521	584	9,004	20.3%
平成23年度		2,317	3,350	303	195	100	2,736	719	9,720	22.2%
平成24年度		2,428	3,660	346	210	133	2,802	767	10,346	23.8%

※免除率は、第1号被保険者に対する全額免除者（法免、全額、学生、猶予）の割合

※平成24年度は速報値であり今後変更もありえる。

◇収納状況

区分 年度	調定保険料	前納保険料	追納保険料	合計
平成22年度	2,369,269,480	1,382,662,060	120,133,030	3,872,064,570
平成23年度	2,153,300,500	1,325,389,710	87,855,670	3,566,545,880
平成24年度	2,024,613,010	1,315,313,170	55,151,700	3,395,077,880

※平成23年度は3月末現在の数値

◇現年度保険料の納付状況

区分 年度	納付対象月数(A)	納付月数(B)	納付率 B/A
平成22年度	398,669	221,145	55.47%
平成23年度	385,309	210,460	54.62%
平成24年度	343,713	185,014	53.83%

※平成24年度は3月末現在の数値

◇過年度保険料の納付状況

区分 年度	過年度1年目保険料納付状況			過年度2年目保険料納付状況		
	納付対象月数	納付月数	納付率	納付対象月数	納付月数	納付率
平成22年度	410,736	242,509	59.04%	416,088	261,718	62.90%
平成23年度	403,692	233,893	57.94%	413,684	255,142	61.68%
平成24年度	385,523	224,806	58.31%	405,763	246,287	60.70%

※平成24年度は3月末現在の数値

※表の見方

年度	過年度1年目	過年度2年目
平成22年度	21年度	20年度
平成23年度	22年度	21年度
平成24年度	23年度	22年度



