

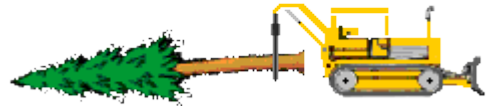
車両系林業機械の種類

車両系運材機械

森林において、原木等を積載し、又はけん引して運搬する目的のための機械であって、自走式(動力を用い、かつ、不特定の場所に自走できる)の機械

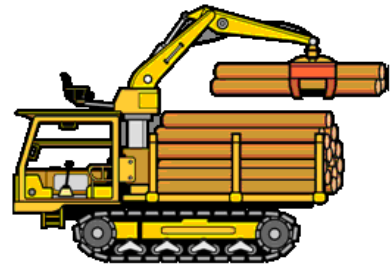
スキッタ

丸太の一端をグラップル装置で持ち上げて土場まで地引きで運搬する自走式の機械。主として伐開された林地内で使用される。



フォワーダ

グラップル装置で玉切りした短幹材を荷台に積載して運搬する自走式機械。主として作業路上を走行する。



運材車

グラップル装置を装備せず、玉切りした短幹材を荷台に積載して運搬する自走式機械。荷台へ積み込むためのウインチや滑車をつり下げるためのポールが装備されたものもある。主として作業路上を走行する。



運材用トラクター

グラップル装置を装備せず、丸太をけん引して土場まで地引きで運搬する自走式機械。主として伐開された林地内で使用される。

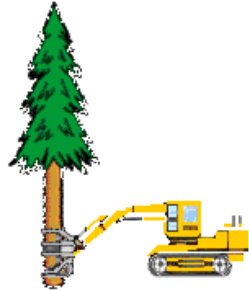


車両系伐木造材機械

森林において、伐木し、造材し、又は原木等を持ち上げ運搬する目的のための機械であって、自走式(動力を用い、かつ、不特定の場所に自走することのできる)の機械

フェラーバンチャ(伐木・集積機)

伐木及び集積を行う自走式の機械。



ハーベスタ(伐木造材機)

伐木、枝払い、玉切りの各作業と玉切りした材の集積を行う自走式の機械。



プロセッサ(造材機)

枝払い、玉切りの各作業と玉切りした材の集積を行う自走式の機械。



林業用グラップル

原木等を持ち上げ集積を行う自走式の機械。



グラップルソー

玉切り及び集積を行う自走式の機械。

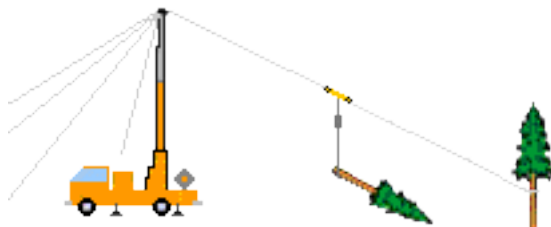


車両系架線集材機械

森林において、原木等を架線又はウインチを用いて運搬する目的のための機械であって、自走式（動力を用い、かつ、不特定の場所に自走することのできる）の機械

タワーヤーダ（タワー付き集材機）

人工支柱及び複胴のウインチを装備し、架線を用いて集材を行う自走式の機械。



スイングヤーダ（旋回ブーム式タワー付き集材機）

油圧ショベル等に複胴のウインチを装備し、アームを支柱として、架線を用いて集材を行う自走式の機械



集材ウインチ

単胴のウインチをブームの下部や油圧ショベル等の機体前面に装備し、作業索1本による地引き集材を行う自走式の機械

