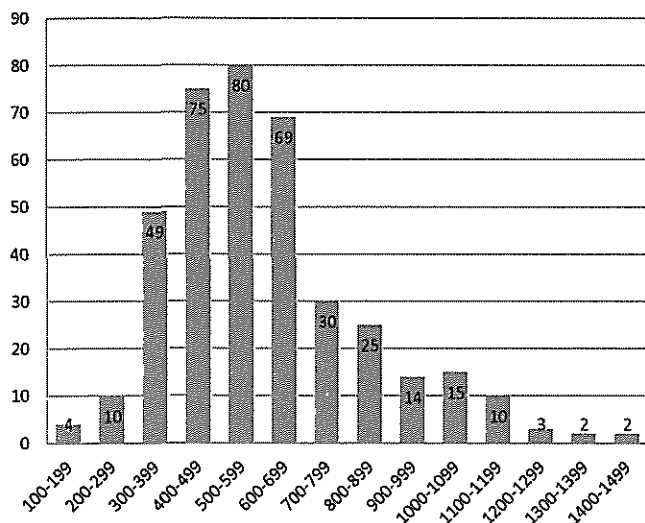


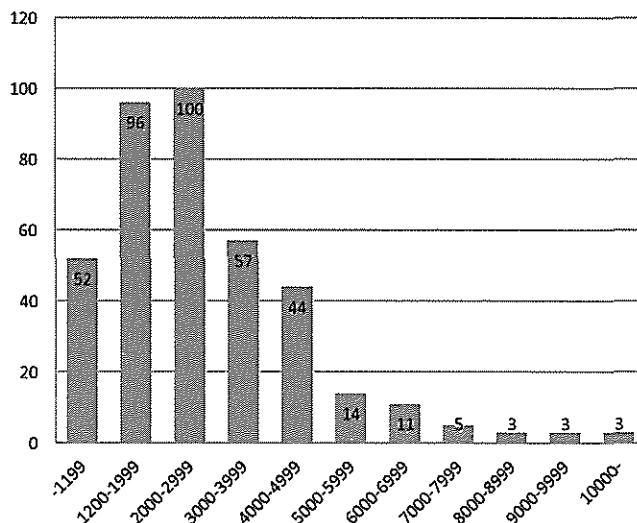
# 拠点病院の現状

## 拠点病院の病床数、がん患者数

拠点病院の病床数

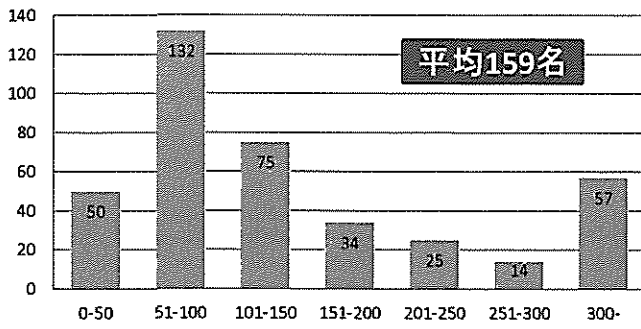


年間新入院がん患者数

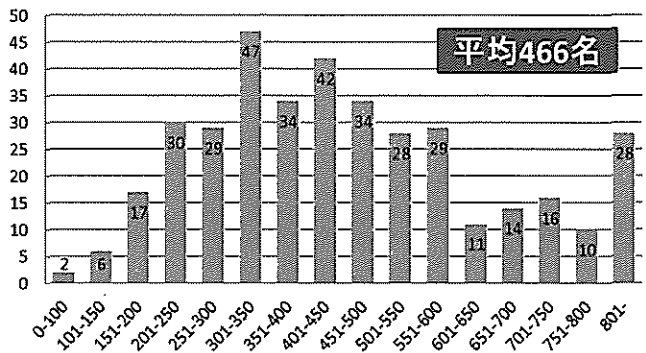


# 拠点病院の医師数、看護師数、薬剤師数

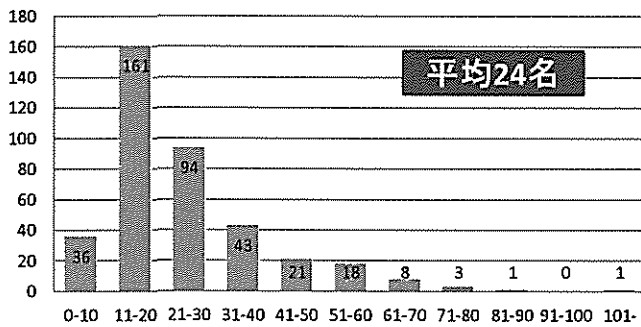
## 常勤医師数



## 常勤看護師数



## 常勤薬剤師数



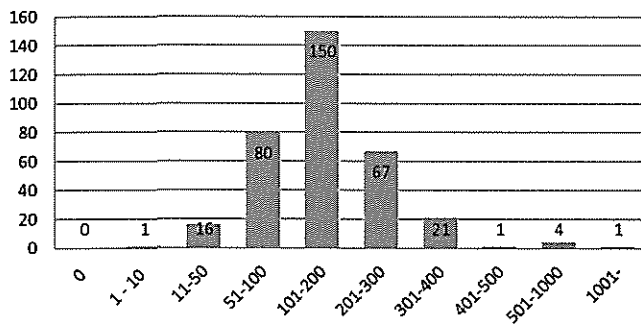
(参考)各医療従事者の総数と医療施設で働く者の割合

	総数	医療施設の従事者の割合
医師	295,049 (届出数)	95.0%
看護師	952,723 (就業数)	86.5%
薬剤師	276,517 (届出数)	18.8%

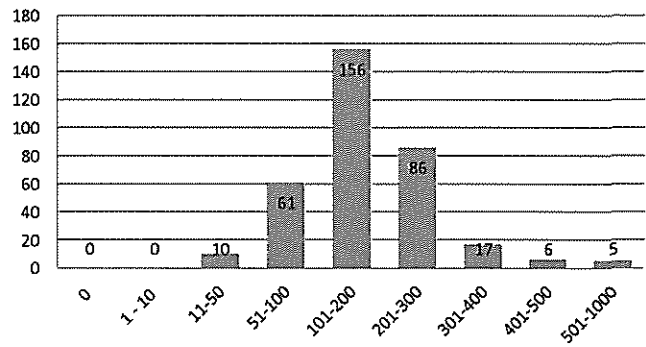
出典:2010年がん診療連携拠点病院の現況報告、平成22年医師・歯科医師・薬剤師調査、平成22年衛生行政報告例(就業医療関係者)

# がんの年間診断数①

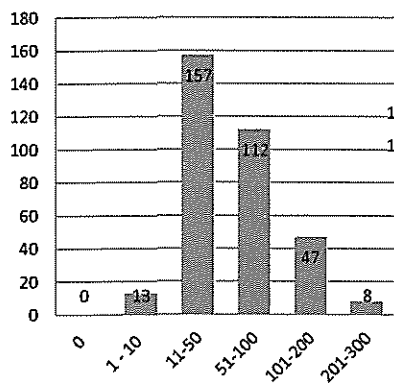
## 胃がん診断数



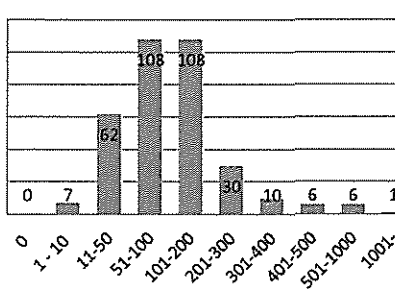
## 大腸がん診断数



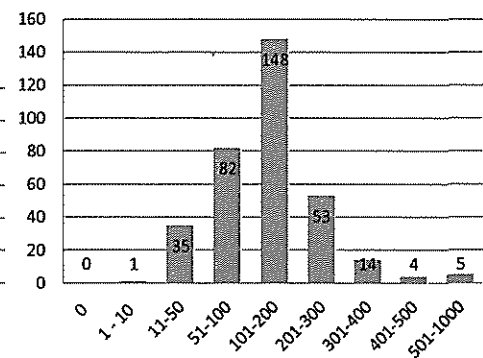
## 肝がん診断数



## 乳がん診断数



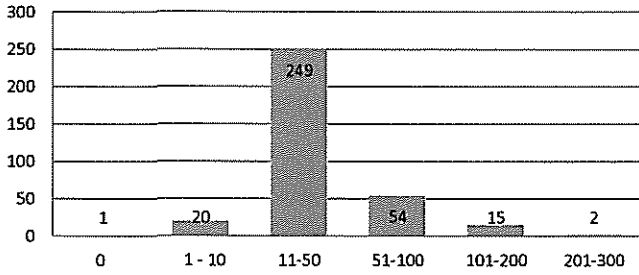
## 肺がん診断数



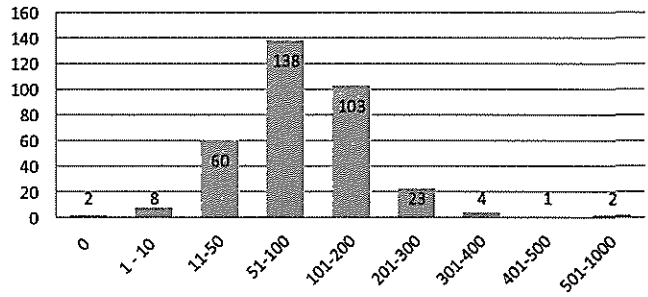
出典:2010年院内がん登録データをもとにがん対策・健康増進課にて作成

# がんの年間診断数②

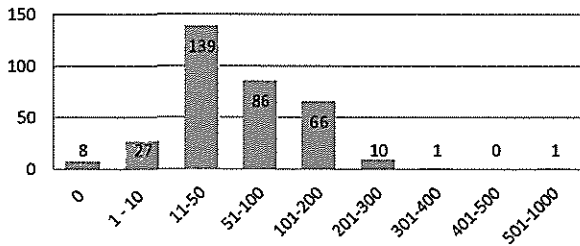
## 膵臓がん診断数



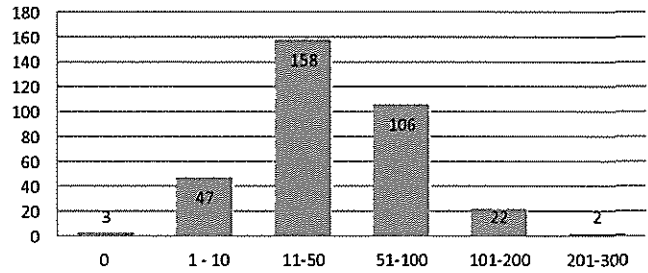
## 前立腺がん診断数



## 子宮がん診断数



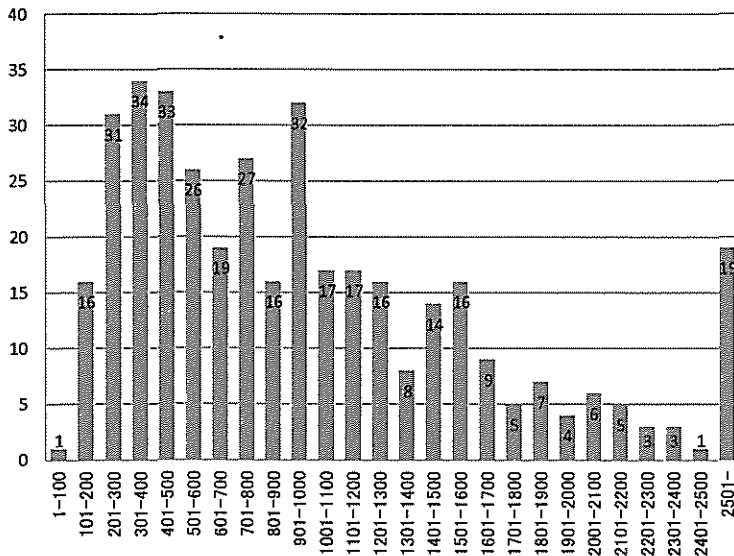
## 悪性リンパ腫診断数



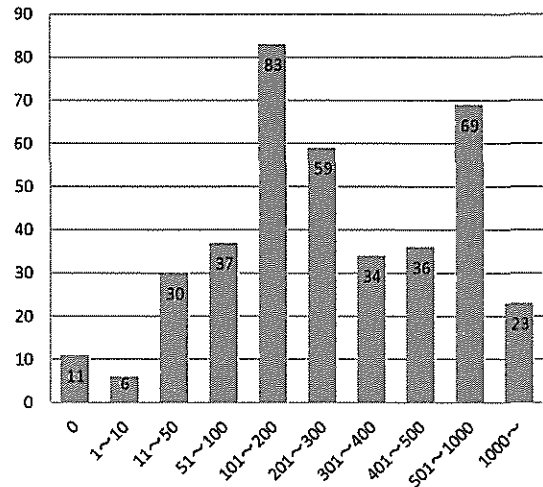
出典: 2010年院内がん登録データをもとにがん対策・健康増進課にて作成

# 手術療法①手術総数

## 年間悪性腫瘍手術総数 (4ヶ月間のデータの3倍値)

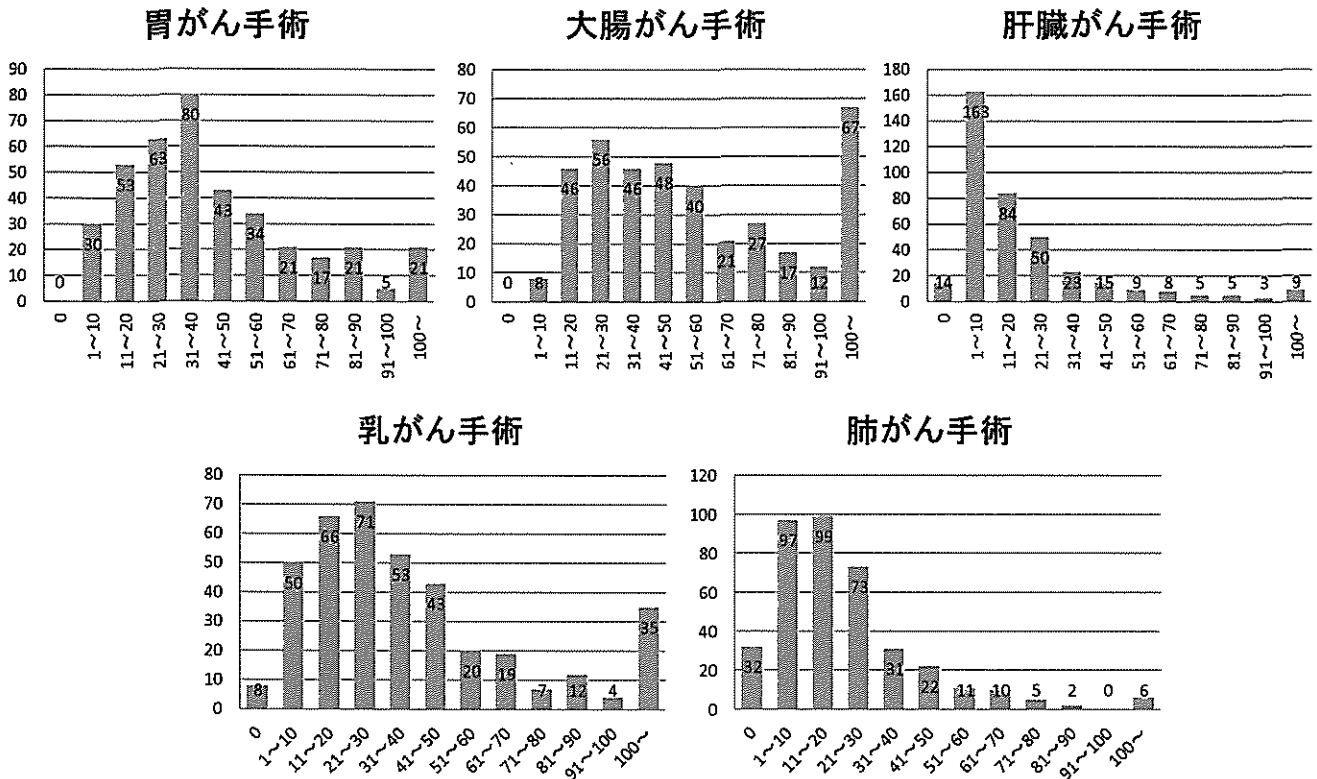


## 年間病理組織迅速組織 顕微鏡検査数



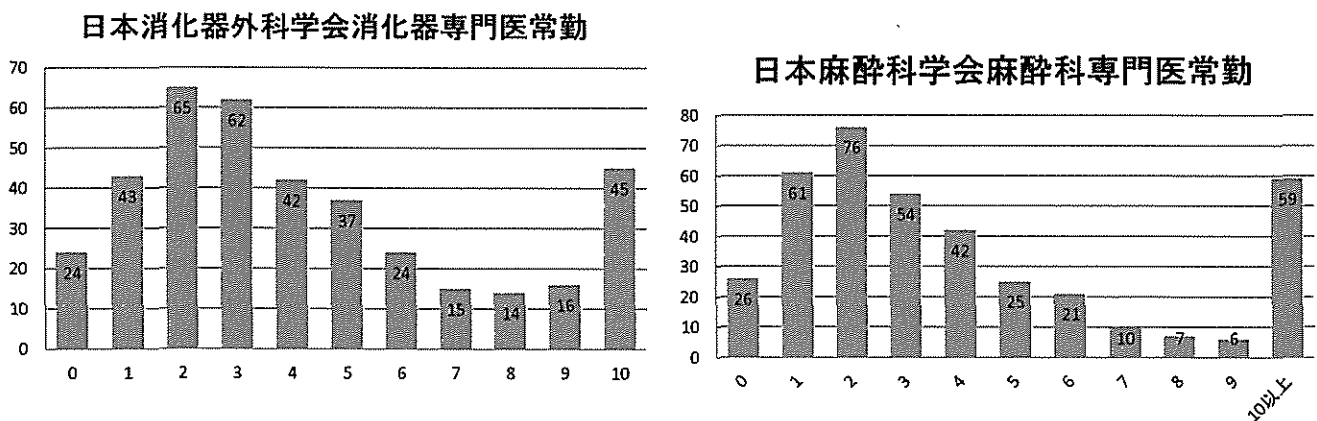
出典: 2010年がん診療連携拠点病院の現況報告をもとにがん対策・健康増進課にて作成

# 手術療法②5大がん手術件数 (平成22年4月1日～7月31日 の4ヶ月)



出典: 2010年がん診療連携拠点病院の現況報告をもとにがん対策・健康増進課にて作成

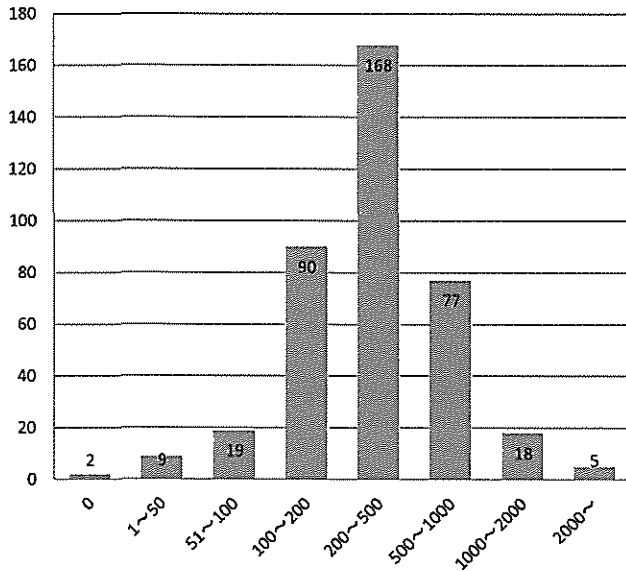
## (参考)手術療法③人材



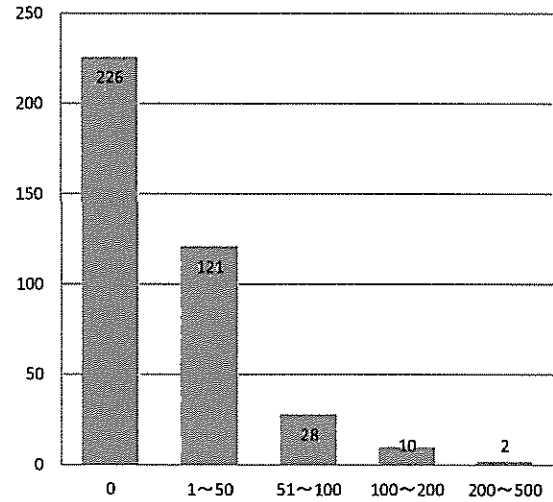
出典: 2010年がん診療連携拠点病院の現況報告をもとにがん対策・健康増進課にて作成

# 放射線療法①診療実績

体外照射年間のべ患者数



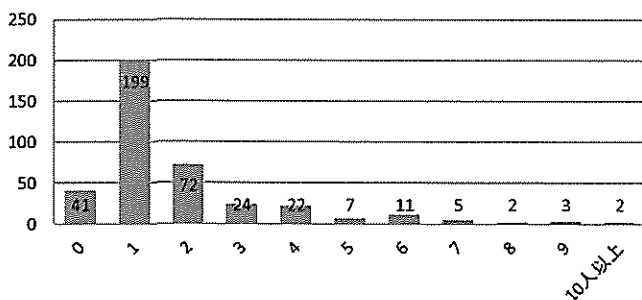
小線源治療年間のべ患者数



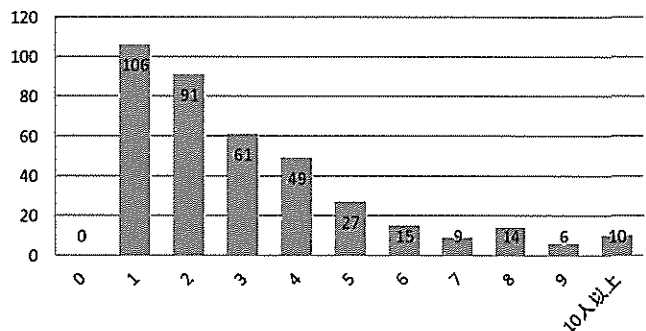
出典: 2010年がん診療連携拠点病院の現況報告からがん対策・健康増進課で作成

# 放射線療法②人材(要件に関すること)

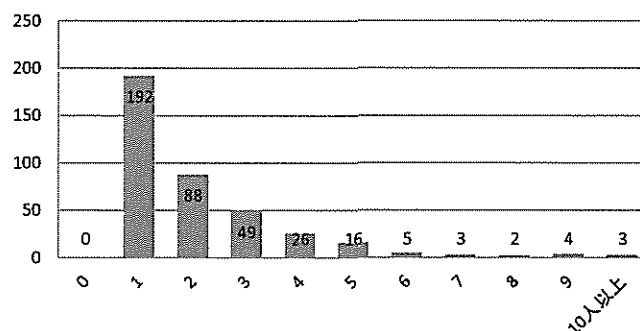
専門的な知識及び技能を有する  
専従又は専任医師数



常勤の専従診療放射線技師数



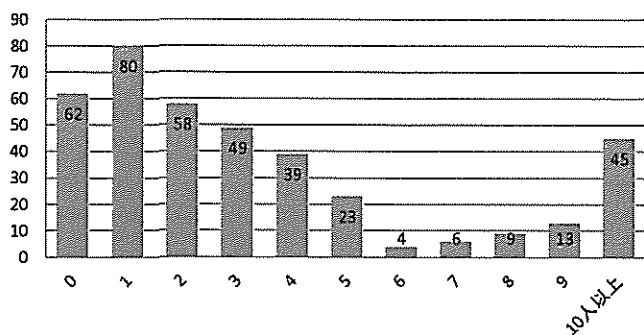
機器の精度管理、照射計画の検証、照射計画  
補助作業等に携わる常勤技術者等の人数



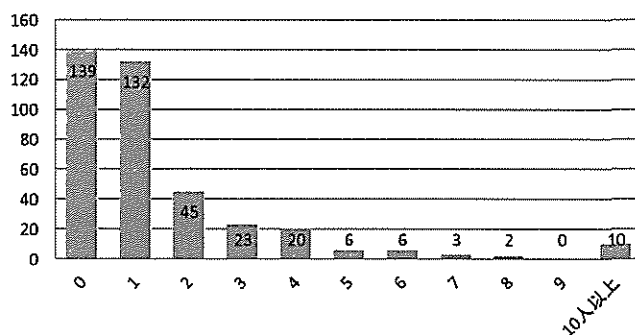
出典: 2010年がん診療連携拠点病院の現況報告をもとにがん対策・健康増進課にて作成

# (参考)放射線療法③人材

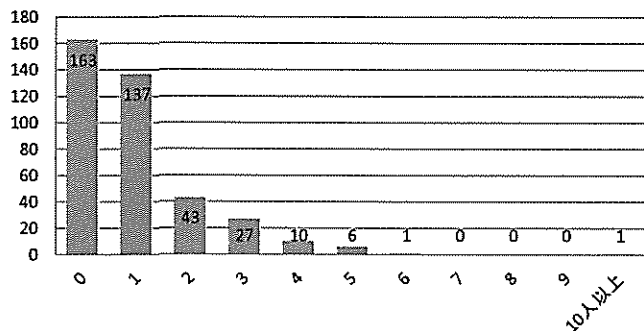
日本医学放射線学会放射線科専門医常勤



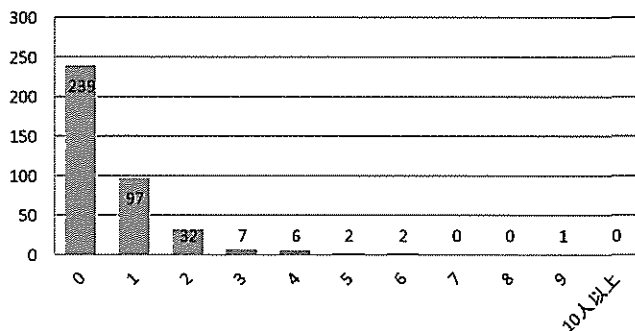
日本医学放射線学会 放射線治療専門医常勤



日本放射線腫瘍学会認定医常勤



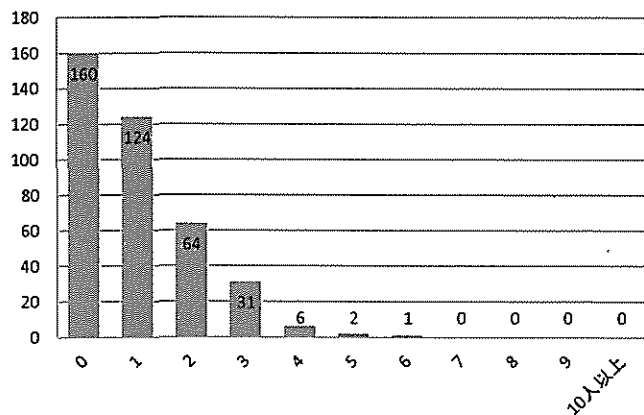
日本医学放射線学会医学物理士常勤



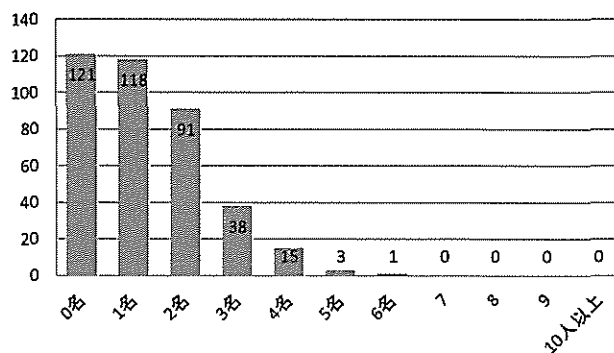
出典: 2010年がん診療連携拠点病院の現況報告をもとにがん対策・健康増進課にて作成

# (参考)放射線療法③人材

放射線治療品質管理機構  
放射線治療品質管理士常勤



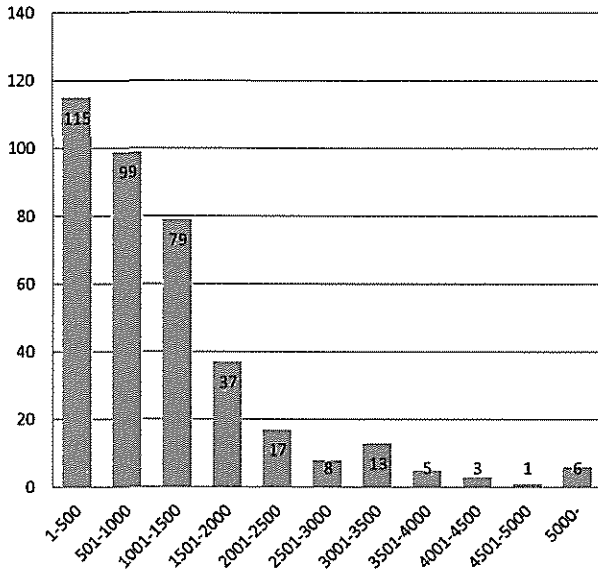
日本放射線治療専門放射線技師認定機構  
放射線治療専門放射線技師常勤



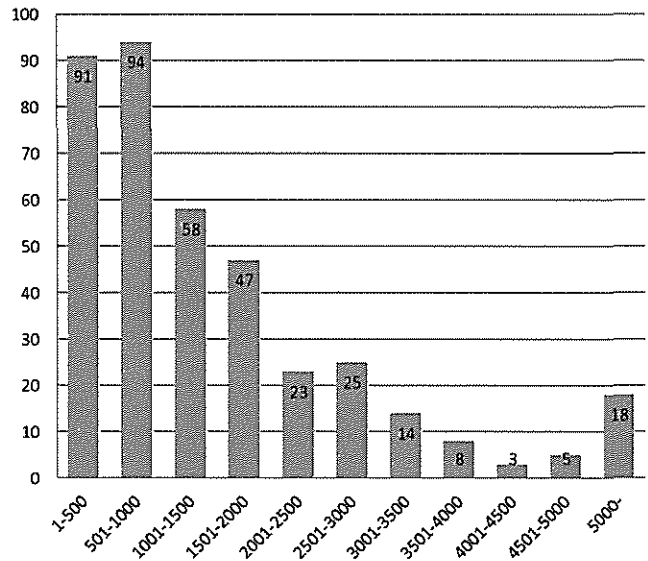
出典: 2010年がん診療連携拠点病院の現況報告をもとにがん対策・健康増進課にて作成

# 化学療法①診療実績

入院化学療法のべ患者数  
(4ヶ月間のデータの3倍値)



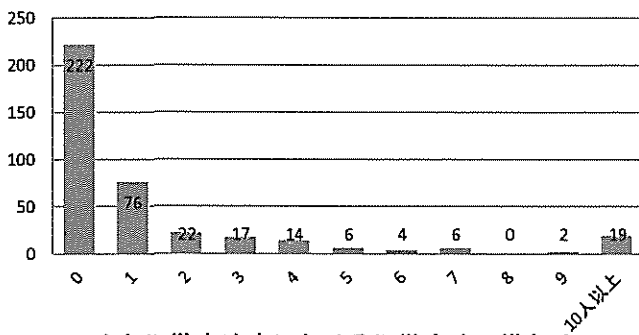
外来化学療法のべ患者数  
(4ヶ月間のデータの3倍値)



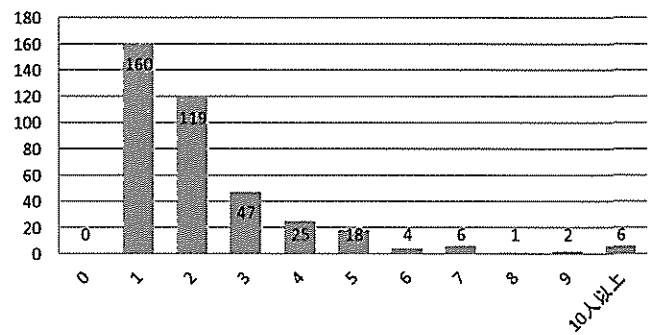
出典：2010年がん診療連携拠点病院の現況報告をもとにがん対策・健康増進課にて作成

# 化学療法②人材(要件に関すること)

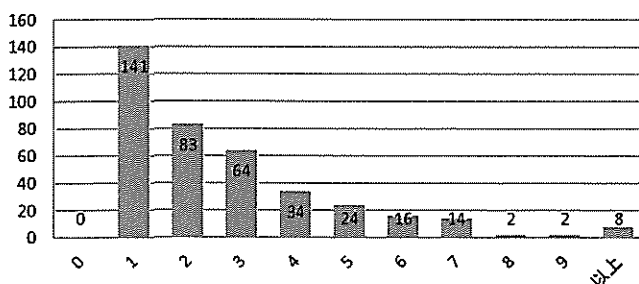
化学療法に携わる専門的な知識及び技能を有する常勤の専従医師数



化学療法に携わる専門的な知識及び技能を有する常勤の専従または専任薬剤師数



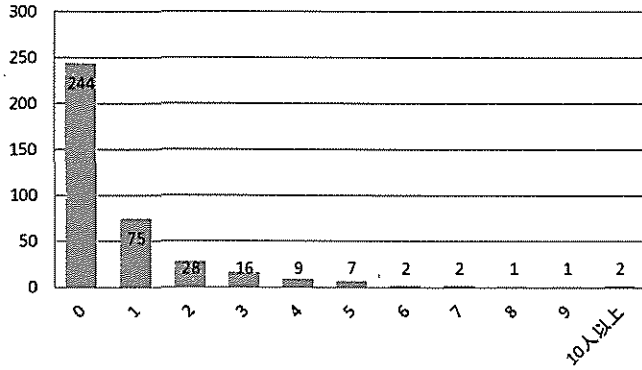
外来化学療法室における化学療法に携わる専門的な知識及び技能を有する常勤の専従または専任看護師数



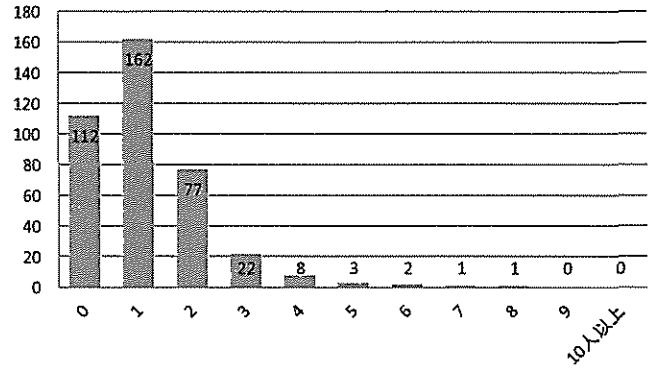
出典：2010年がん診療連携拠点病院の現況報告をもとにがん対策・健康増進課にて作成

# (参考)化学療法②人材

日本臨床腫瘍学会  
がん薬物療法専門医常勤



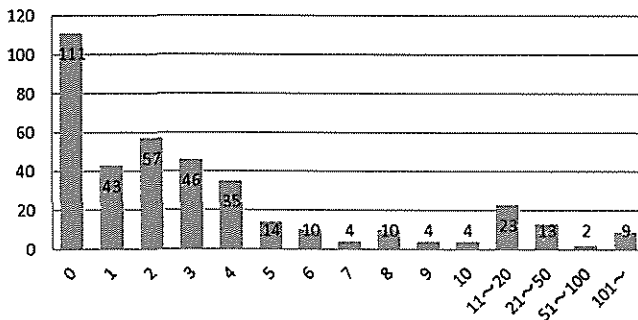
日本病院薬剤師会  
がん薬物療法認定薬剤師常勤



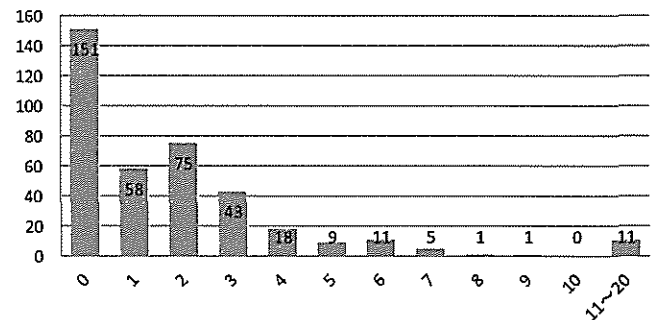
出典: 2010年がん診療連携拠点病院の現況報告をもとにがん対策・健康増進課にて作成

# 口腔ケア

歯科医師常勤数



歯科衛生士常勤数



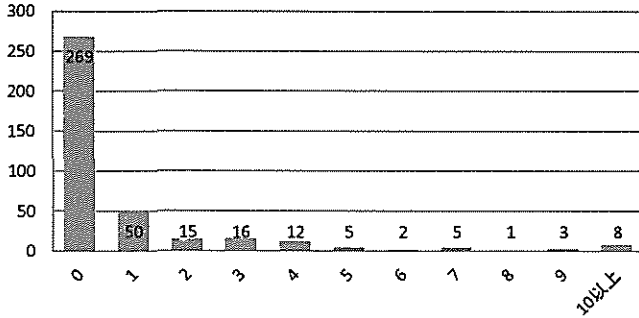
歯科医師、歯科衛生士が常勤非常勤ともにゼロ: 88病院

出典: 2010年がん診療連携拠点病院の現況報告をもとにがん対策・健康増進課にて作成

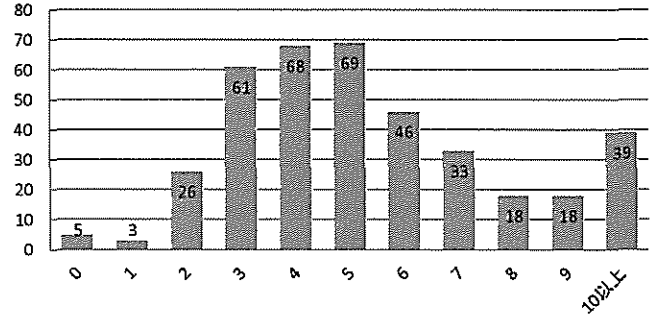


# 栄養管理

### 栄養士常勤数



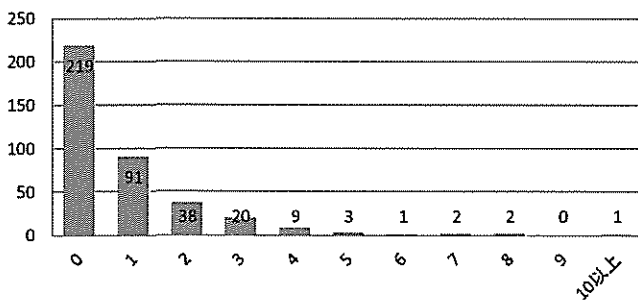
### 管理栄養士常勤数



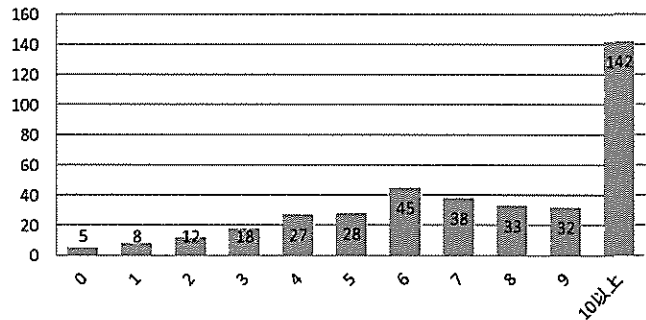
出典: 2010年がん診療連携拠点病院の現況報告をもとにがん対策・健康増進課にて作成

# リハビリテーション

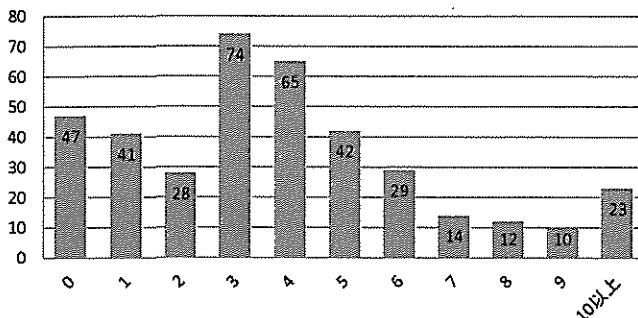
### (参考) 日本リハビリテーション医学会 リハビリテーション科専門医常勤



### 理学療法士常勤数



### 作業療法士常勤数



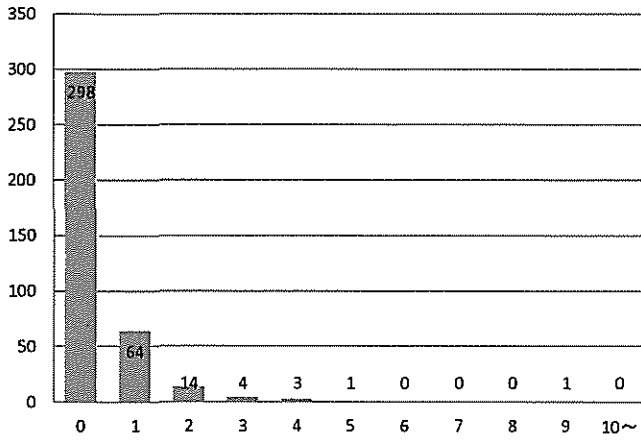
### リンパ浮腫指導管理料の有無

あり	100
なし	287

出典: 2010年がん診療連携拠点病院の現況報告をもとにがん対策・健康増進課にて作成

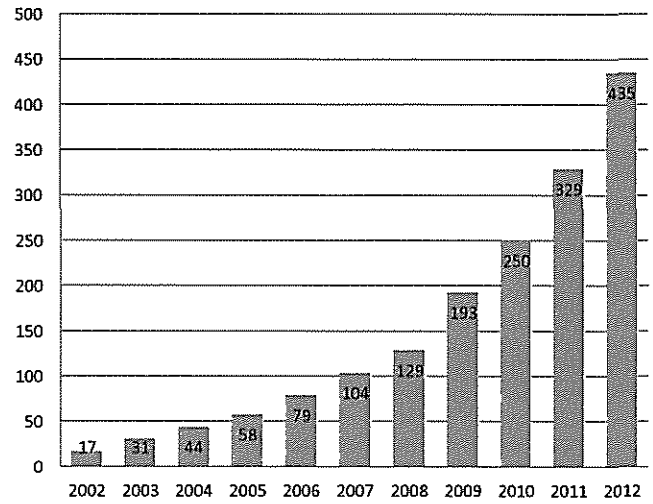
# がん看護

## がん看護専門看護師常勤数



出典：2010年がん診療連携拠点病院の現況報告をもとにがん対策・健康増進課にて作成

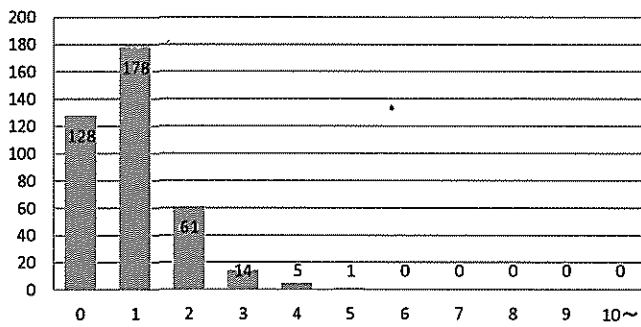
## がん看護専門看護師認定者数推移



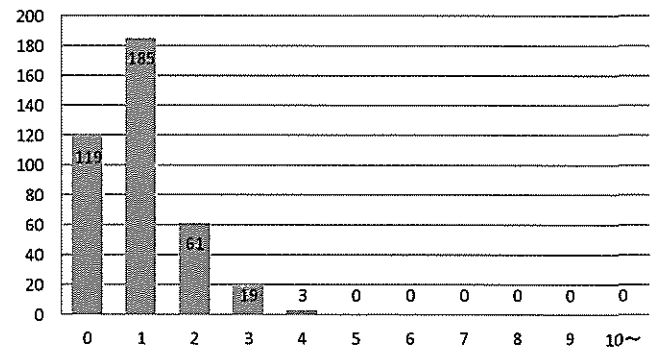
出典：公益社団法人日本看護協会

# がん看護

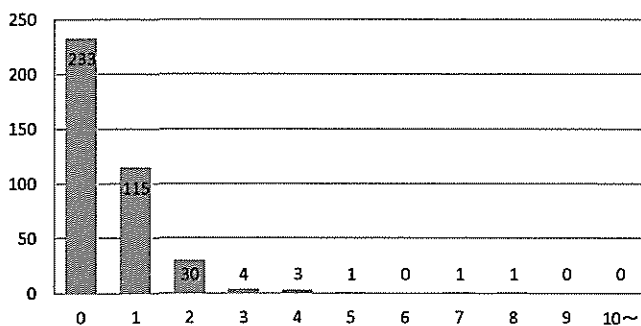
## 緩和ケア認定看護師常勤数



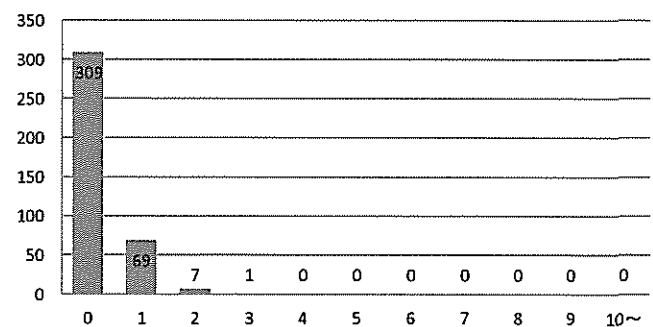
## がん化学療法看護認定看護師常勤数



## がん性疼痛看護認定看護師常勤数



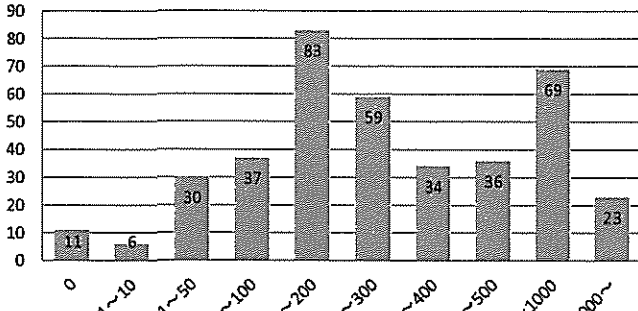
## 乳がん看護認定看護師常勤数



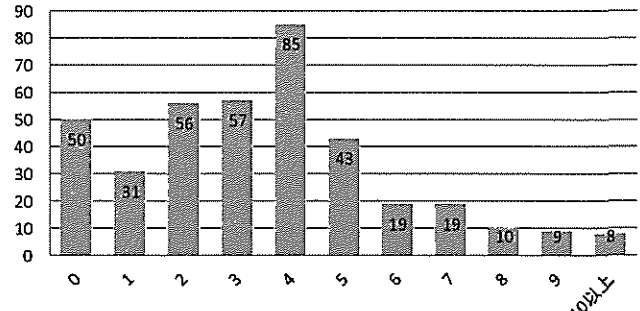
出典：2010年がん診療連携拠点病院の現況報告をもとにがん対策・健康増進課にて作成

# 病理

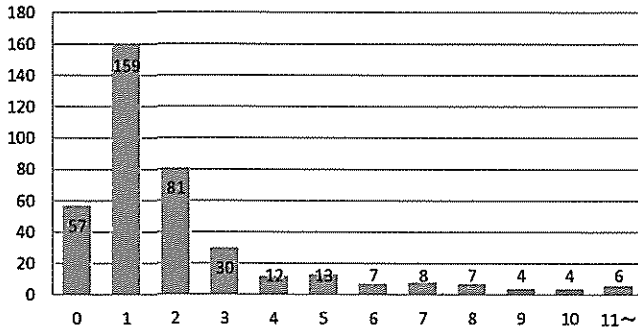
病理組織迅速組織顕微鏡検査(年間)



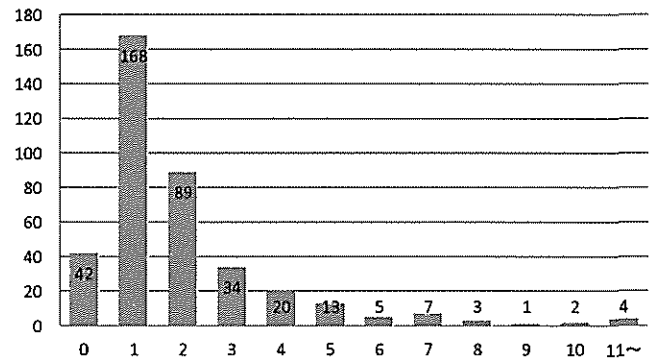
(参考)臨床細胞学会細胞検査士常勤



(参考)病理学会病理専門医常勤



病理診断に携わる専門的な知識及び技能を有する専従かつ常勤の医師



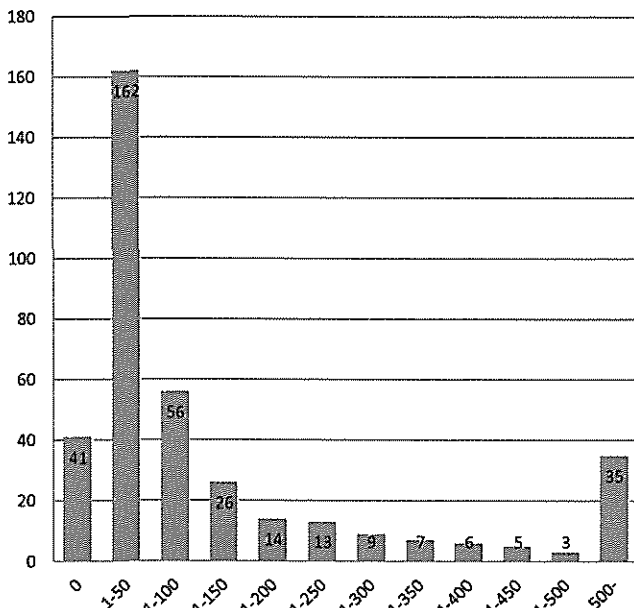
遠隔病理診断の有無

あり 112  
なし 276

出典:2010年がん診療連携拠点病院の現況報告をもとにがん対策・健康増進課にて作成

## 緩和ケア①診療実績

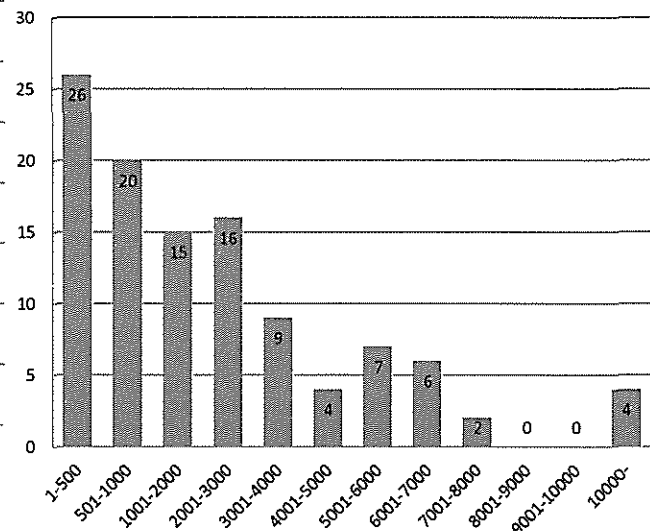
緩和ケア外来患者数(年間)



緩和ケア診療加算 拠点病院数

有り 114  
無し 274

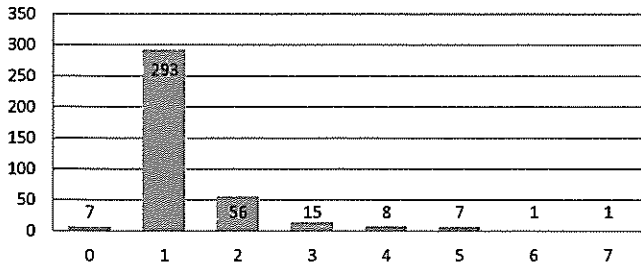
緩和ケア診療加算件数(年間)



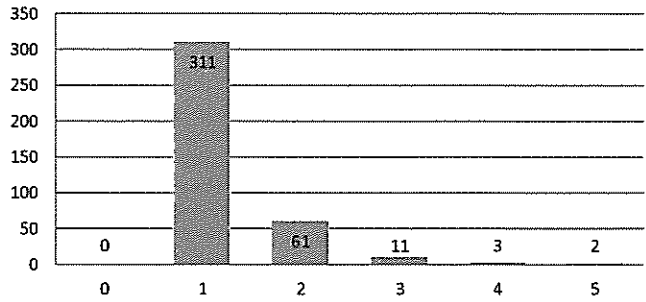
出典:2010年院内がん登録データをもとにがん対策・健康増進課にて作成

# 緩和ケア②人材(要件に関すること)

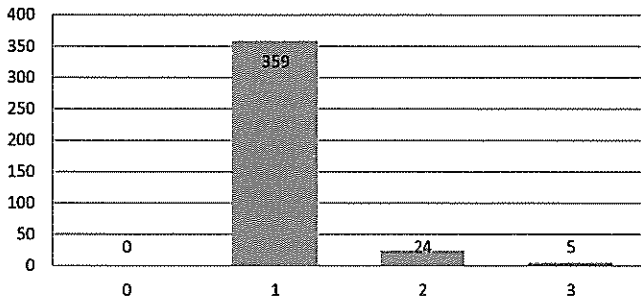
緩和ケアチームで身体症状の緩和に携わる  
専門的な知識及び技能を有する  
専従又は専任医師数(常勤)



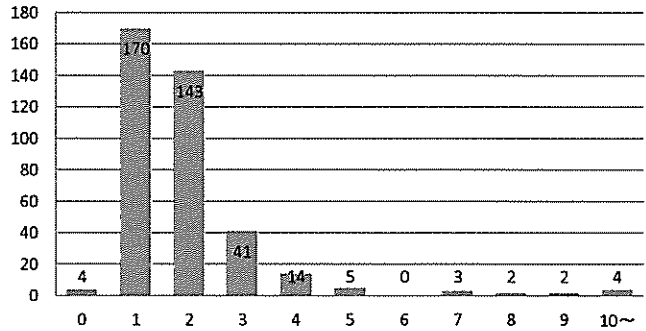
緩和ケアチームで精神症状の緩和に携わる  
専門的な知識及び技能を有する医師数



緩和ケアチームで緩和ケアに携わる専門的な  
知識及び技能を有する常勤の専従看護師数



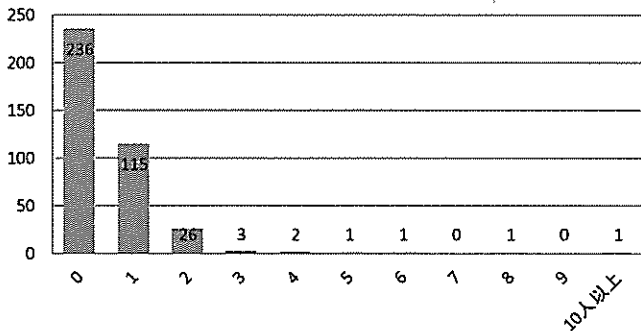
緩和ケアチームに協力する薬剤師数



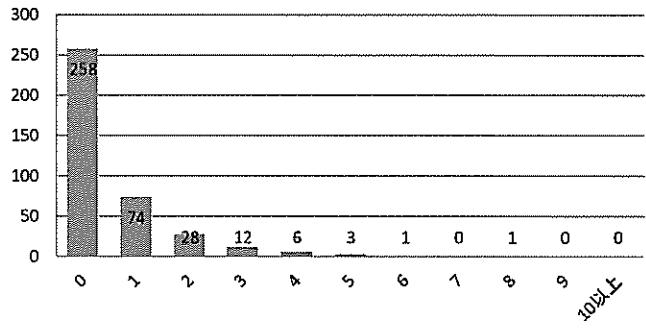
出典: 2010年がん診療連携拠点病院の現況報告をもとにがん対策・健康増進課にて作成

# 緩和ケア②人材

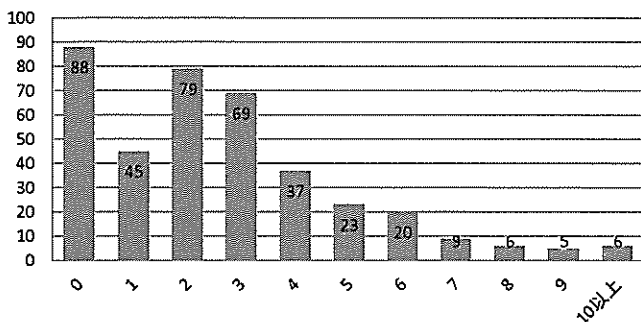
(参考)日本緩和医療学会暫定指導医常勤



精神保健福祉士常勤



社会福祉士常勤



出典: 2010年がん診療連携拠点病院の現況報告をもとにがん対策・健康増進課にて作成

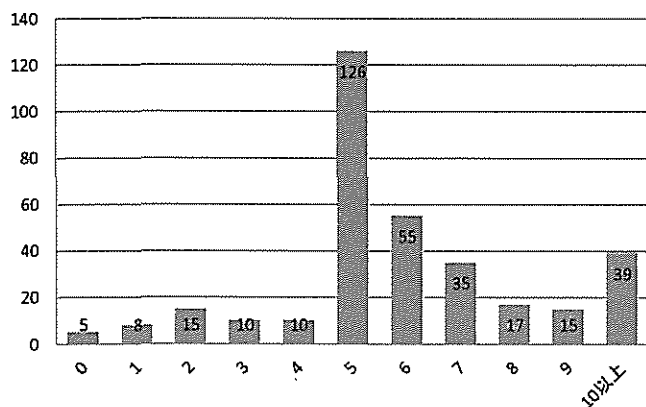
## 緩和ケアの提供体制(診療科と加算)

科の標榜	疼痛緩和内科	9	
	ペインクリニック内科	8	
	内科(ペインクリニック)	2	
	ペインクリニック外科	5	
	緩和ケア科	43	
	緩和医療科	20	
	緩和ケア内科	38	
	合計	125	
	診療加算	緩和ケア診療加算算定施設	133
		平均件数	950.22
緩和ケア病棟入院料算定施設		65	
平均件数		1008.32	
がん性疼痛緩和和管理指導料算定施設		362	
平均件数		358.29	
がん患者カウンセリング料算定施設		264	
平均件数		23.72	

出典:2011年度現況報告及び新規指定推薦によるデータ(福島県を除く対象389施設)をもとにがん対策・健康増進課にて作成

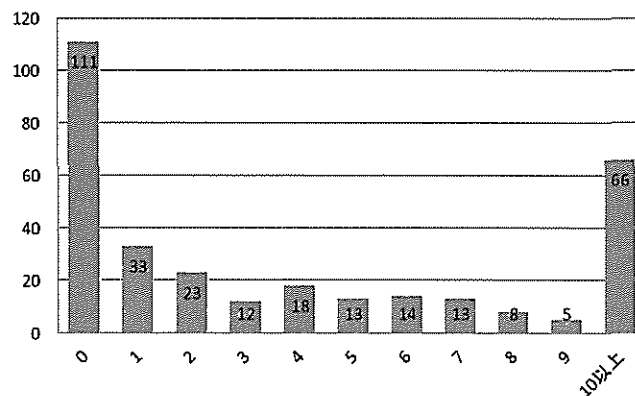
## 地域連携クリティカルパス各施設のパス総数と運用数

地域連携パス総数



※未記入62施設

地域連携パス運用数

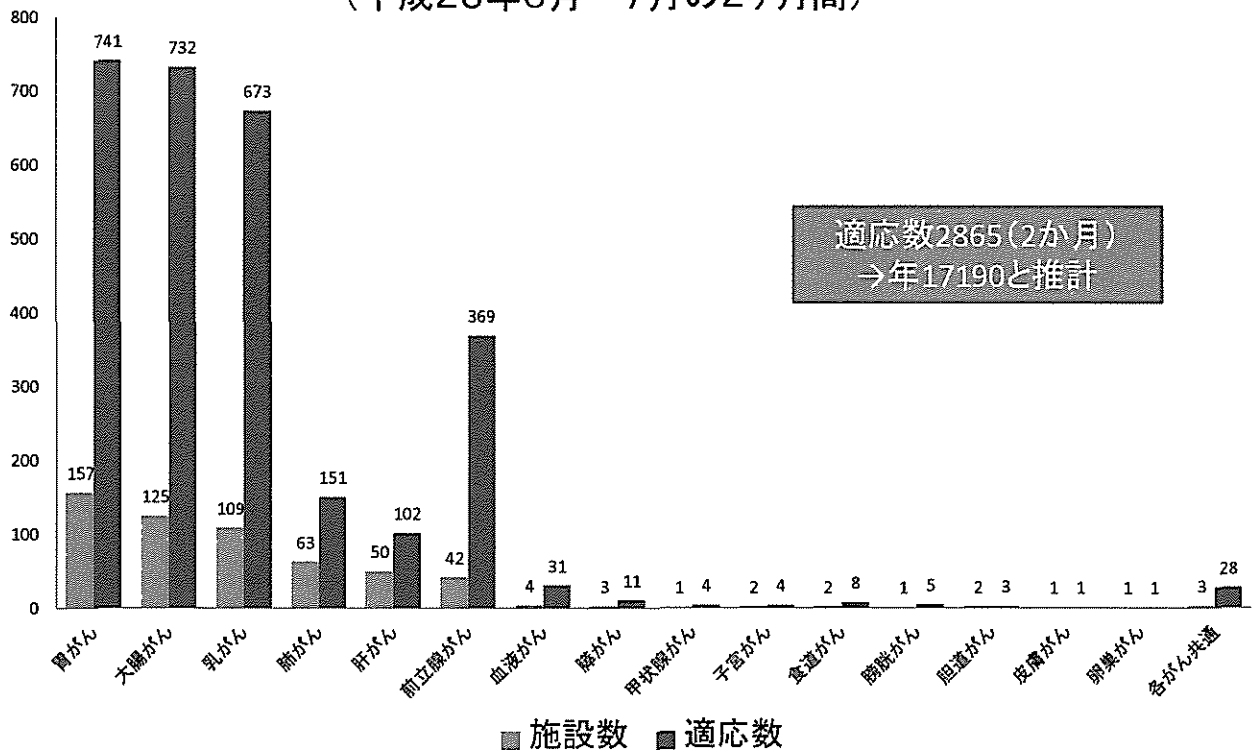


※未記入81施設

出典:2011年度現況報告及び新規指定推薦によるデータ(福島県を除く対象389施設)をもとにがん対策・健康増進課にて作成

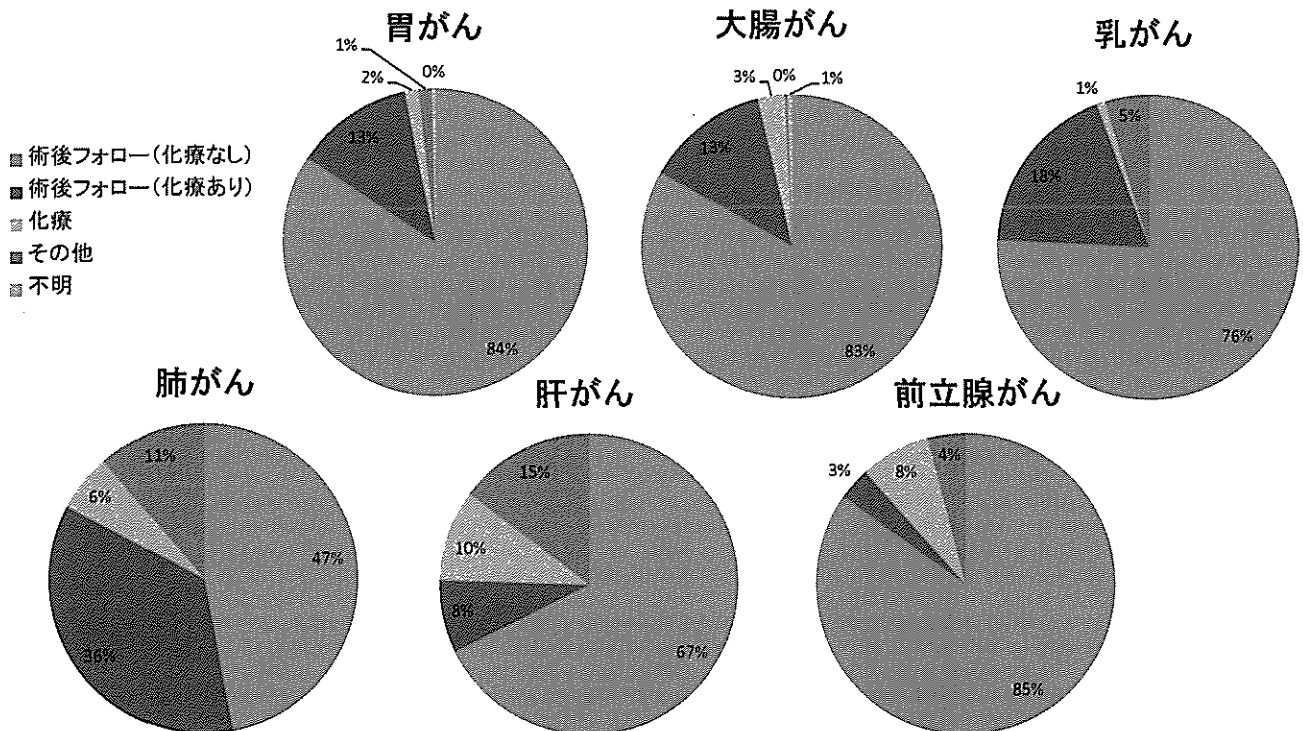
# 地域連携クリティカルパス 利用施設数と適応数集計結果

(平成23年6月～7月の2ヶ月間)



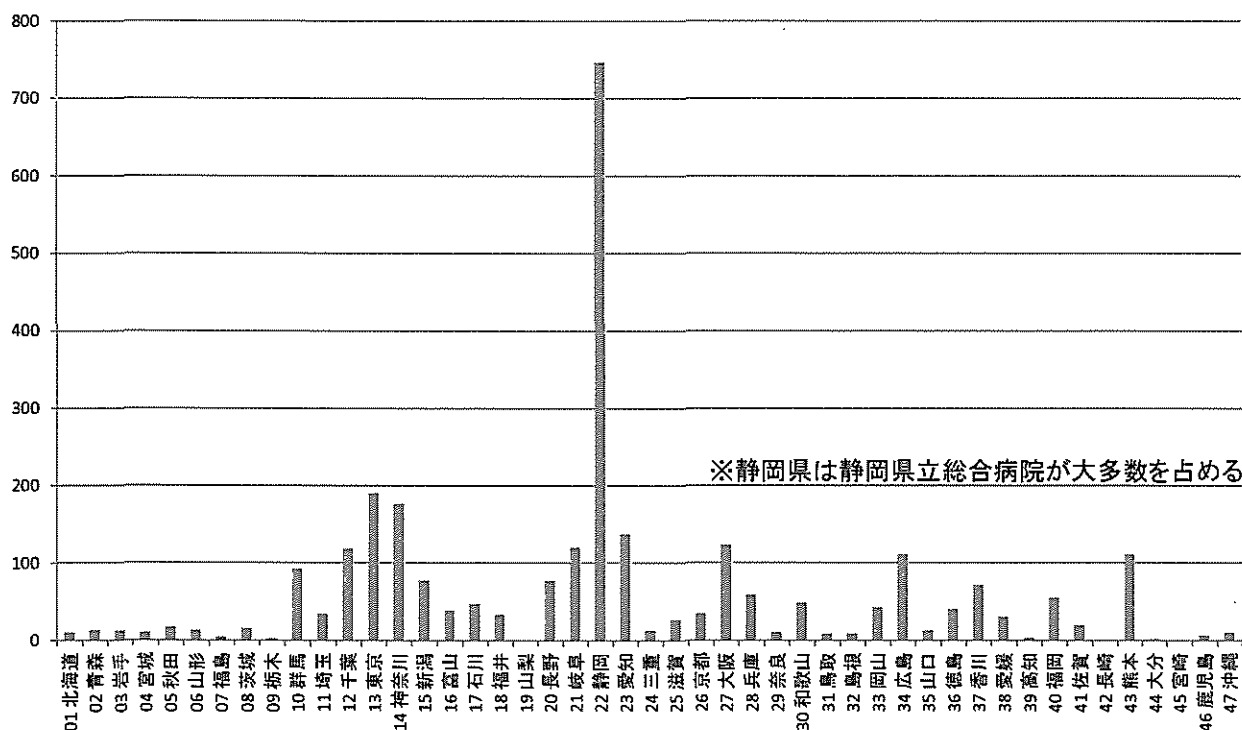
出典:2011年度現況報告及び新規指定推薦によるデータ(福島県を除く対象389施設)をもとにがん対策・健康増進課にて作成

## 各種がんパスの内訳(上位6がん種)



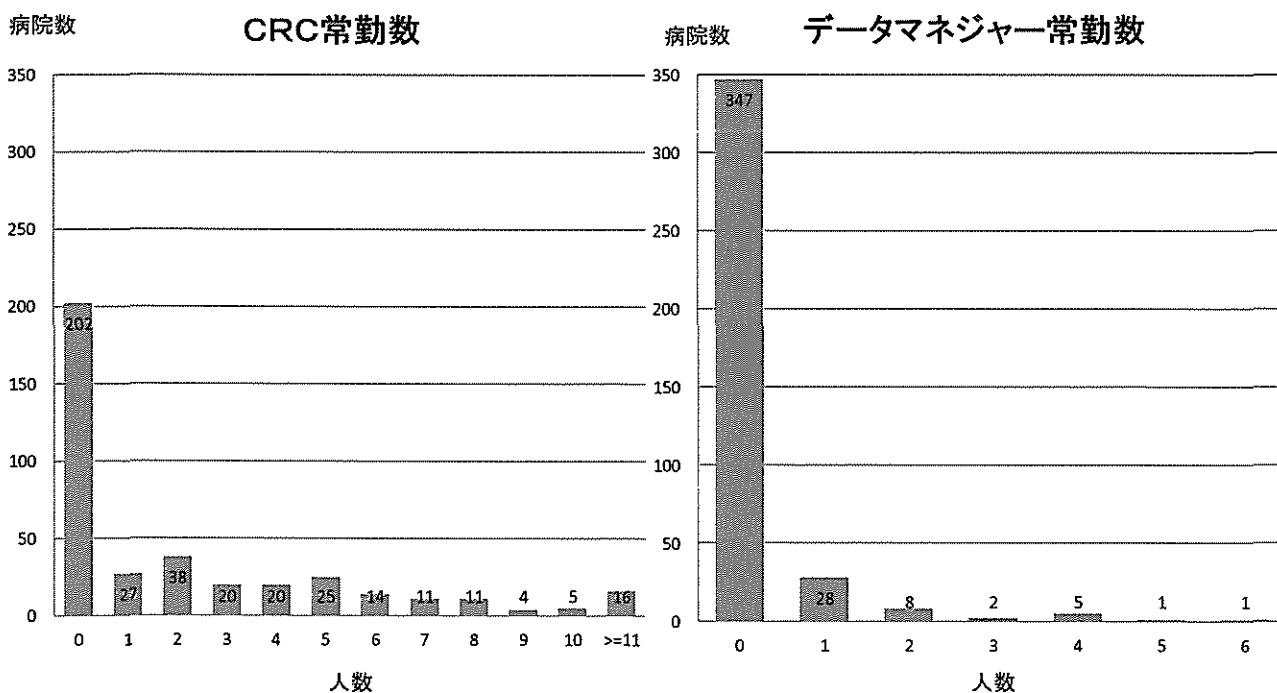
出典:2011年度現況報告及び新規指定推薦によるデータ(福島県を除く対象389施設)をもとにがん対策・健康増進課にて作成

# 都道府県別地域連携パス適応した患者数(延べ数) (平成23年6月～7月の2ヶ月間)



出典: 2011年度現況報告及び新規指定推薦によるデータ(福島県を除く対象389施設)をもとにがん対策・健康増進課にて作成

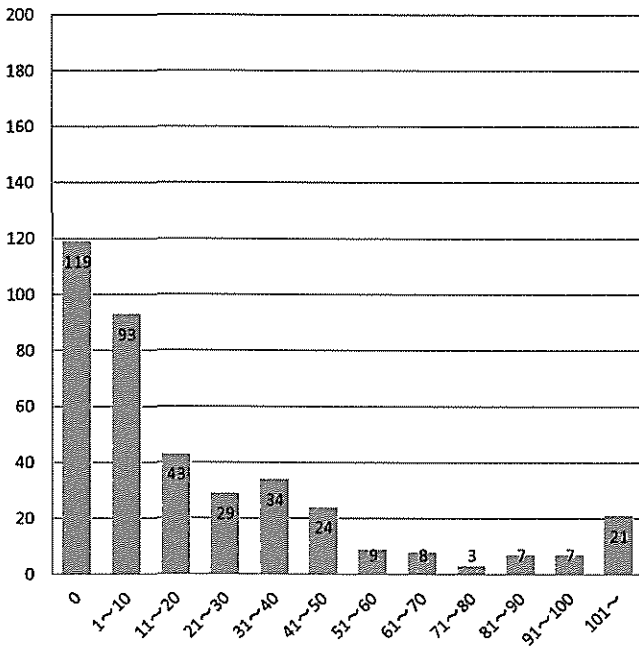
## 臨床研究の実施体制



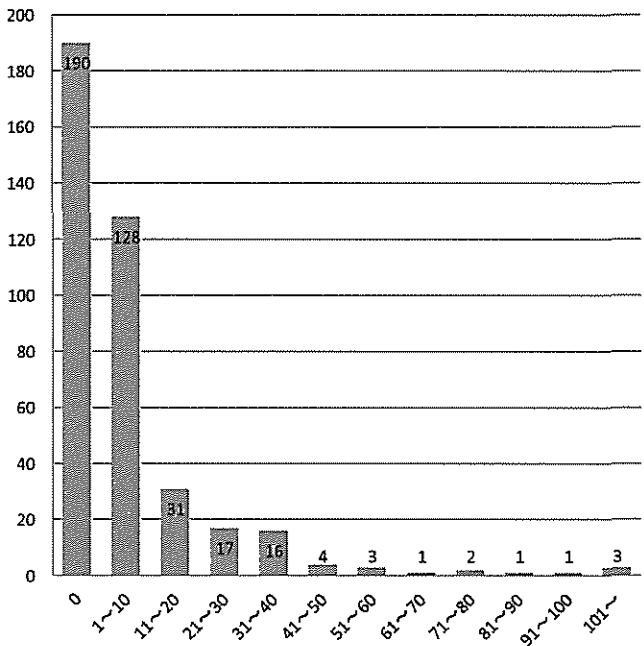
出典: 2011年度現況報告及び新規指定推薦によるデータ(福島県を除く対象389施設)をもとにがん対策・健康増進課にて作成

# 臨床研究の実績①

病院数 臨床研究のプロトコール数



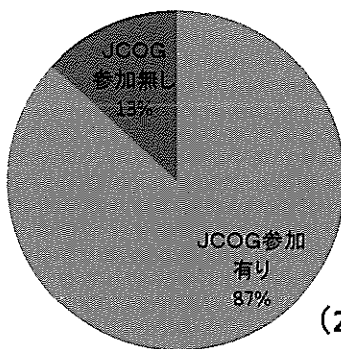
病院数 治験のプロトコール数



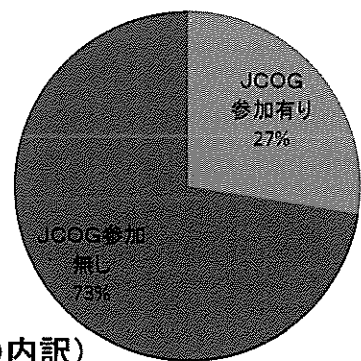
出典: 2011年度現況報告及び新規指定推薦によるデータ(福島県を除く対象389施設)をもとにがん対策・健康増進課にて作成

# 臨床研究の実績②

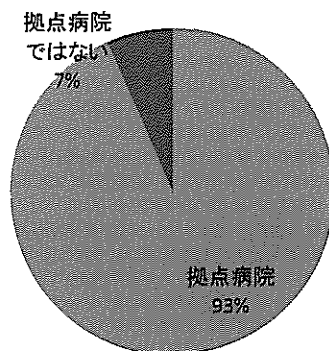
都道府県がん診療連携拠点病院53  
(国がん中央、東含む)



地域がん診療連携拠点病院335



JCOG登録症例数  
(2008~2012年平均値10例以上の内訳)



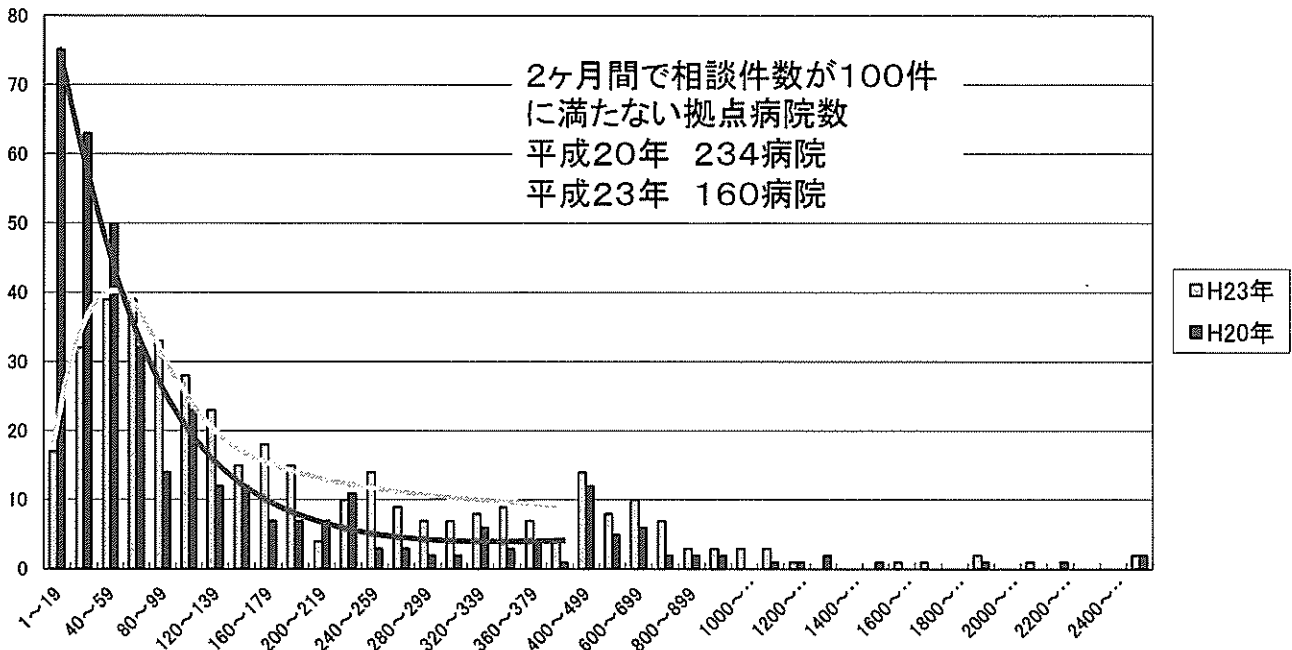
JCOG (Japan Clinical Oncology Group: 日本臨床腫瘍研究グループ) は、公的研究費によって助成される研究班のうち、JCOGポリシーに従って国立がん研究センター多施設臨床試験支援センターによる研究の直接支援を受ける研究班からなる多施設共同臨床研究グループを指す。

出典: 国立がん研究センター多施設臨床試験支援センター



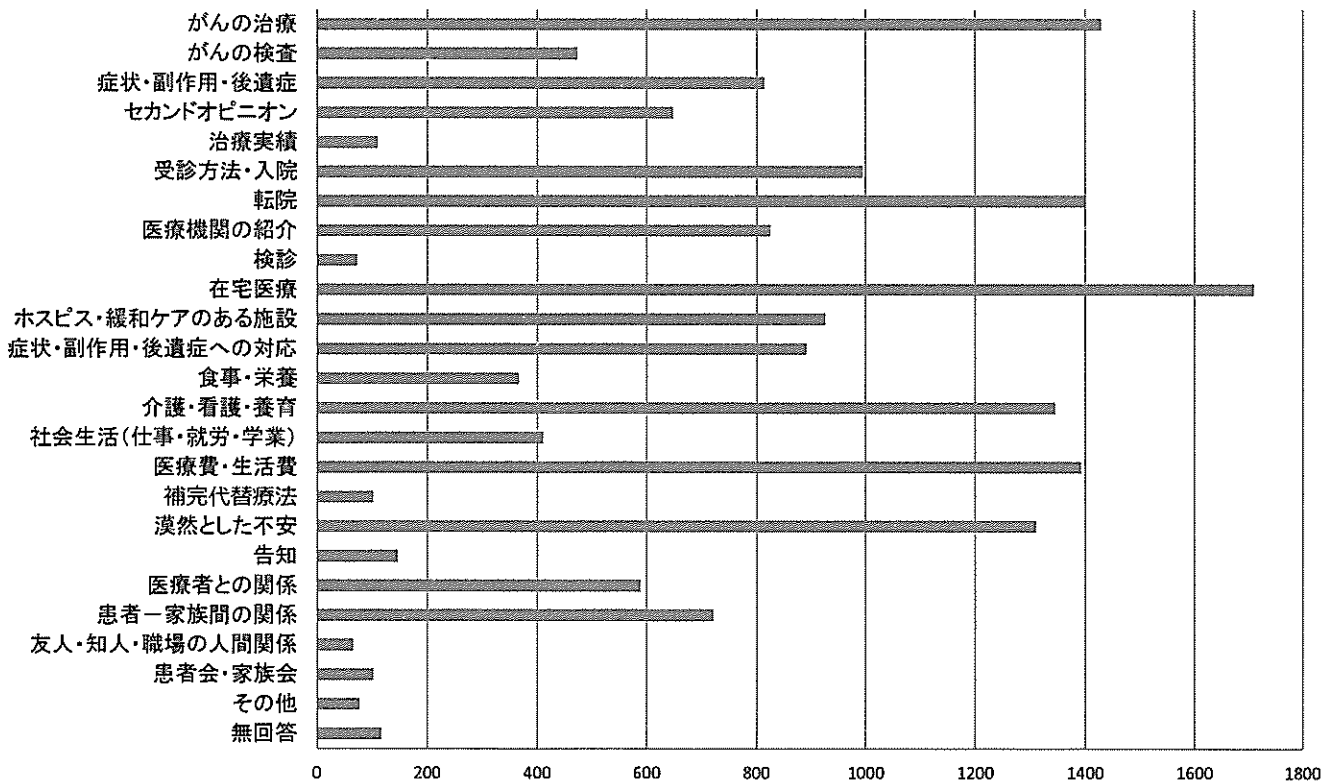
# 相談支援センターの相談件数

平成20年6月～7月の相談件数 375施設 総数 61,785 平均 174.0 中間値 58.0  
 平成23年6月～7月の相談件数 397施設 総数 94,905 平均 242.1 中間値 127.0



出典:がん診療連携拠点病院現況報告

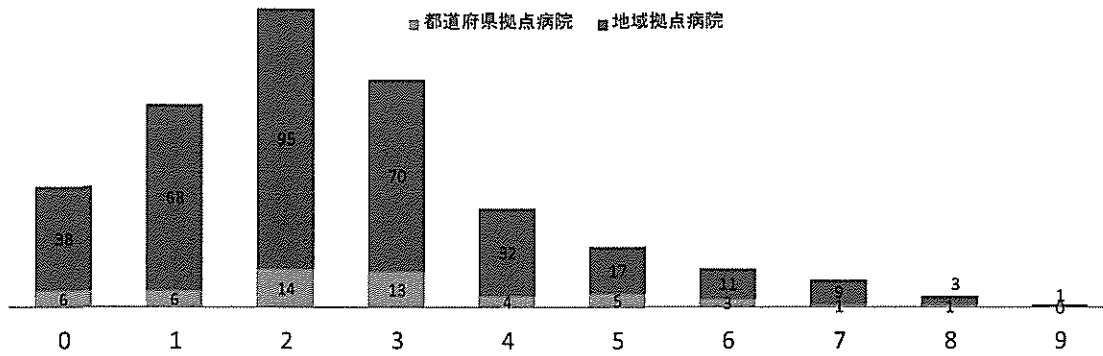
## 相談内容



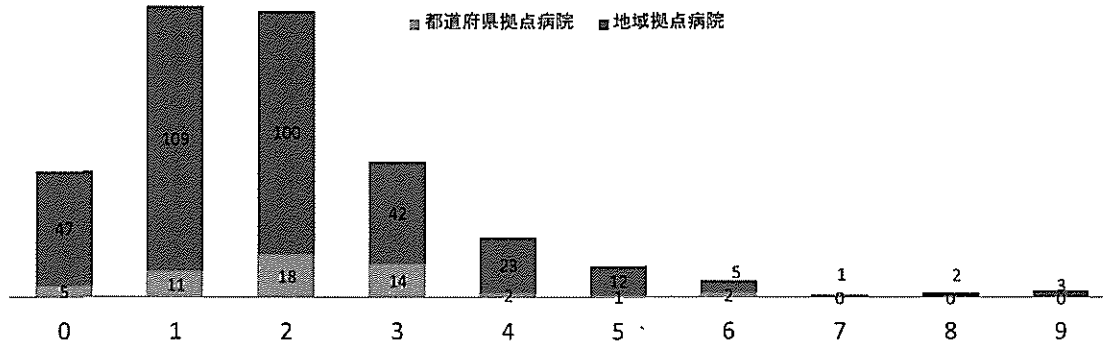
(n=7669 複数回答可)

# 相談支援①相談員(職種)

相談支援センターにおける社会福祉士数



相談支援センターにおける看護師数



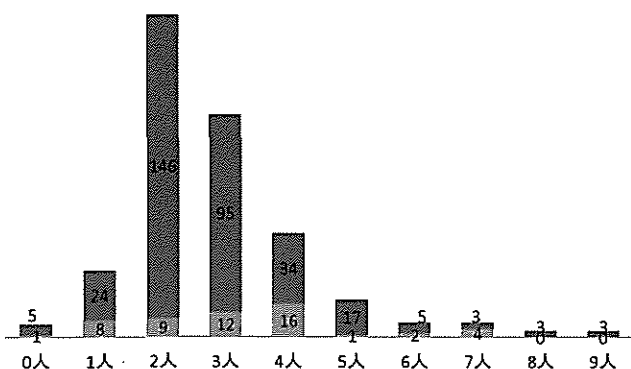
※独立行政法人国立がん研究センター2施設は都道府県拠点病院に算定

厚生労働科学研究費補助金「相談支援センターの機能の強化・充実と地域における相談支援センターのあり方に関する研究」(平成21～23年度)主任研究者:高山智子

# 相談支援②相談員(研修修了者)

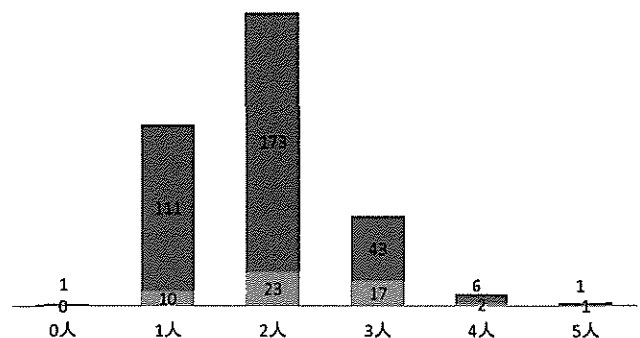
がん対策情報センター相談支援センター相談員  
基礎研修会(1),(2)の修了者数

■ 都道府県拠点病院 ■ 地域拠点病院



がん対策情報センター相談支援センター相談員  
基礎研修会(1),(2),(3)の修了者数

■ 都道府県拠点病院 ■ 地域拠点病院



※独立行政法人国立がん研究センター2施設は都道府県拠点病院に算定  
がん診療連携拠点病院現況報告(2010年)